

三貨圖彙

十四

				和書門
二	九	二	二	類
冊	架	函	號	

庫文閣内			和書
一	二	二	類
八	七	二	
二	一	一	
函	四	冊	
三	號		
架			

内閣文庫	
番號	和 27114
冊數	21 (15)
函號	182 46



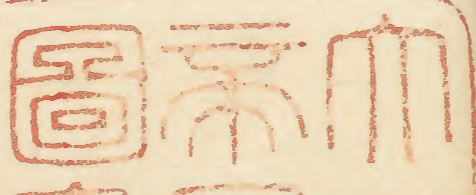
A 1 2 3 4 5 6 M 8 9 10 11 12 13 14 15 B 17 18 19

Kodak Gray Scale



© Kodak, 2007 TM: Kodak





三貨圖彙卷十四

草間直方輯録

古代ノ金小判数品有レ氏其扱ラ不知全ク前ニ云如ク乱

國故金座銀座トイフコトモ之諸大名其國ヲ領スル

時國用ニ銘マコレヲ鑄ル歟所謂左ノ類也但シ此國彙ニ

シルス古代ノ金銀判并一步判ノ類今以テ世ニ数種殘レ

リ先年銀座ヨリ出シモノニ右金銀数品ノ集メテ此圖ニ

有モノ凡洩サス其器物ナト甚美麗ニシテ翫ヒモノノ最

上ナリ是驕奢ノ第一ナルヘシ是ハ元禄年ノ頃古錢ヲ愛

スル莫專ラ流行シ和漢ノ古錢数品此時初テ世ニ賞セラ

レ盛ニ貴賤ノ玩モノトスコレニ依テ此時又偽錢ヲ多

ク作り人ヲ欺キ利ヲ奈フ其作ノユナル事今以テ名ヲ殘

ス升輪伊袋作谷川條作其以後正徳年ニ至リ銀座ノモノノ刻欲

ラカマエ三ツ宝四ツ宝ノ惡銀ヲ増鑄シテ過分ノ利ヲ貪
リ驕奢ニ誇リ種々ノ珍宝ヲ貯フ此時右ノ弄錢ニナラヒ
古金銀ヲ集メ斂ヒ物トシ數品ノ珍物ヲ集ム然レモ古代
ノ金銀判格別數品ナシ元正文祿年ノ頃豐臣家ノ時代
ヨリ國主自分鑄サスルトイエ氏元來ニ金銀ノ出方スリ
ナキユヘ金銀判數多有ヘキヤウナシ尤豐臣家ノ金賦リ
ナトイフ夏有シユヘ其時代ハ金銀充満セルト思フハ僻
コト也前ニモ著ス如ク金銀ノ出方多クナリ今財用豐カ
コナリシハ全ク神祖ノ御恩澤ニシテ當御世ノ始メ慶長
年ノ頃ヨリノ事ナリ夫ヨリ以前ハ甚拂底ナリコレニ依
テ銀座ノ者トモ古金銀ヲ集ムトイエ氏格別珍ラシキ物
モナク又數品アラレルユヘ其意ニ任セス仍テ内々色々
ノ金銀判ヲ鑄サセ世ニ稀ナル珍宝ニテ座方ノ手本金銀

一ノ彩

ト稱シテ自ラ慢賞シ称奢リニ長シ人ヲ欺クトイエリ
正徳見聞録流是ヲ知サレモノハシキリニ珍ラ敷夏ニ思ヒ古
代ハ金銀多ク種々ノ品類有テ通用セシヤウニ思フ者教
マアリ皆昔ヲ秀サルノ過テニシテ大キニ僻コト也ト或
老人ノ云リ銀座所持手本金銀ト稱シ秘藏セシモ星霜ヲ
リテ明和年ノ頃迄京師ノ或家ヘ質物ニ入レ置タリ其セ
ツ右質屋ヨリ拂モノニ出シ予モ見テ異品ノ多キヲ不審
ニ思ヒシニ前ニ云老人ノ物語ヲ聞テ疑ヲハラセリ右ノ
通り中世ニ稱シモノ多ク其上金銀錢譜ナトニ習ヒ好夏
ノモノ裡マ異形ノ金銀ヲエミ出シテ人ノ眼ヲ惑シム夫
故圖式ニ古代何國ニテ通用セルト云夏證跡委リハノセ
ス勿論古代亂國ニテ證トスル書物ナキユヘ弥空論ノミ
イテキ又珍ラシキモノ大吠レハバン大吠ルトテ俗談ノ

一ノ彩

如リ虚言ハ云カテニテ拾ノモノハ九ハ実ナシ依テ今春
ス圖彙ニハ強テ圖式ヲ取ラス然レモ是迄世ニ流布セル
金銀錢譜黃白志瓊宝錄ナトノ圖ハ虚ニモセヨ能人ノ知
ル莫ユハ疑アリトイエ氏作者ノ意ヲマフテシテ疑シキ
テ其終ニ圖ヲ用ヒ出セリ現ニ真物ハ数スクナリ疑シキ
モノ多カラシ又奥ニ出ス寛永年將軍家御上浴ノ節金銀
座ニ雖ノ玩ヒモノ、金銀判数品仰付^ル其頃コレヲ鑄
ル此時亦座方ノモノ私ニ種々ノ金銀ヲ鑄シ莫モ有ト云
傳フ皆御當代中世ノモノナレ氏此譯ヲシウサルユハ珍
ラシトテ異品ニ迷フモノ多シ此圖式ミン人能思惟スハ
シ譬ハ今ニテモ古錢ヲ諸人翫^ル莫時行セハ忽テ昔ノ如
ク偽作ノ罪人モ出来ル也然レモ黃金ハ價貴キユハ容易
ニ偽作スルモノ稀ナレ氏當時諸物ノ工ナルウハ邪欲ノ

戸部

利ヲ貪ル人情ノモノコレ有ル時ハ又偽作ヲ^モ山ハシ尤
黃金ノ位昔ニハ劣ルトイエ氏座方ハ格別素人ノ眼目ニ
テ鑒定スル莫ハ甚難キ莫ナリ又極印ナトハ昔ニ似スル
事ハ安キ莫ト思ハル然レモ座方ハ格別古金銀ノ目利ハ
兩替高賣ノモノニテ今切者ナルモノハナシ然レモ何莫
モ好テ眼ヲ懲ス時ハ天然ト妙ヲ得真偽モ分ルヘケレ氏
大抵古金銀ナト好キ集ルモノハ豪富^者元^ノナラテハナ
シ又古金銀貯ハ所持スル莫ハ嚴敷御制禁ニテ数度仰渡
サレモアレハ市民ナト持貯ル莫決テナラス仍テ古金銀
ノ珍品見ル莫至テ稀ナリ遇ニ真物ト思フ品類出ル時ハ
則模寫シテ此圖彙ノ扱トス又疑ハシキモノハ論セス先
年西國ノモノトモエ金ノ千代小判ト云モソラ松^ノ度由
ニテ持来^レリ極印ナトモ古代ノモノト見ハ金色モ麗ハ

戸部

シタ真物ト見ヘナカラ疑ハシキ物ユヘ古金ノ賣買ハ制
禁ノ由ヲ云テカヘセリ贗金ノ更モ譬ハ文金贗物ナレハ
通用金ノ更ユヘスミヤカニ真偽分ル也タトヘ真金ヲ以
テ偽鑄シテモ漢シ金ノ價也又真金ヲ以テ古代ノ珍品ニ
偽造シ何ヲト名ヲ付ル時ハ金ノ位下品タリトモ珍品ニ
眼クレ不切者ノモノハ文金一兩ノ替ヨリモ直ク高直ニ
買フモノアリ今古錢ヲ初メ古金銀ヲ玩賞スルコト流行
アラハ必嚴令ヲ出シテ停止有タキモノ也左テクテハ通
用金銀ニコレナキユヘニ古錢ト等シク偽造ハ罪人出来
後ハ通用金銀モ偽鑄スルヤウニナルヘシ今古金銀モ世
ニ敷少ナク圖品等モ海内ニ知ラサルモノセハ歩有ヘシ
是甚以テ世ノ大幸ナリ同シクハ古金幣ノ真圖迄モ秘シ
テ世ニ出サニルヤウ有リ度モノナリ此書ニ圖品ヲ出ス

更モ不直ト雖氏三貨事實ニ文續ニテ秘ナリ出セリ依テ
此書世ニ廣クセントノ志願ナシ茲ニ於テ圖品ノ更ハ強
テ不論又珍幣ト雖モ一品モ蓄エス弄錢家ナト目利自負
シテ家ヲ倒スモノ間々有リ唯又金銀ヨリ外ニ有難キモ
ノナシ惑フヘカラス近世古筆ヲ玩フニヨリ一体定家ナ
ト偽筆多ク有リ是モ定家ニ似テ名ヲ顯ル其書体モ似
ヨレハ贗物ト知リテモ金一步或ハ南鐐片目モ求ルモ
ノ有是ヲハ兵衛六兵衛ト書スト紙正ニ顯ル其時ハ必
ト定家一体ト似ヨリテモ其價コト無シ一錢目ニモ
求ルモナシ贗物ノ古金銀モ此類ナラシ依テ古金銀圖
式ハ大抵國初以前ノ更ハ強ニ論セス慶長年以來今南鐐
銀マテ通行國恩ノ廣大ナル更實ヲ幼童同業トモナシ大
畧知ラシムシ為ニ此圖彙ヲ著ス依テ近遠漢夏ハトテ

一
二

一
二

ス鄙言ヲ以テ悟シヤスカラシム然レ氏親語ソミ多カラス
之更テ嘆ス惣味ヲ啓ク寛免ヲ願フ茲ニ出ス圖真貨ハ墨
摺ヲ以テ模寫シ又金銀譜黃白志等ニ載テ真物ヲ見サル
モノハ其圖ヲ傳寫シ往々集メ置ルニ今年文化八年ハ都
近藤君金銀圖録七卷ヲ著ス其精密ナルヲ恐感ス依テ今
真貨得スシテ是近集シ金銀錢譜初ニ諸書ニ傳寫セシ圖
ソ真ヲ決ク類都ヲ委クコレヲ省ク右金銀圖録其事跡ト
モ不漏此圖彙ニ加フ其余圖録モモル品類且少意不同
ノ説等委ク揖ソ加フ圖録並ニ考ヘシ
又ハ近藤君金銀圖録ニ依テ其品類ニ考ヘシ
又ハ近藤君金銀圖録ニ依テ其品類ニ考ヘシ
又ハ近藤君金銀圖録ニ依テ其品類ニ考ヘシ
又ハ近藤君金銀圖録ニ依テ其品類ニ考ヘシ

山城國堀川小判

同上



金銀圖録云録ノ厚サ五厘
徑一寸六歩五厘重サ四
位中或人ノ説仙臺淨琉璃
ノ又勺堀川小判ト云名目
アリト云リ古傳ヘシモノ
ナルニヤ

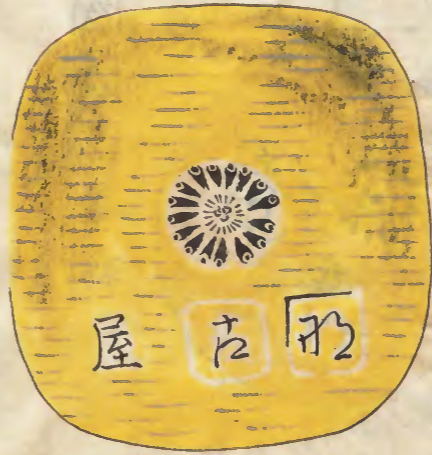
同云重サ二匁三分五厘是模
造ノモノナリ

河内小判



圖録云重リ四匁一分位下

尾張那古屋小判



同云重リ四匁

同上津嶋小判



同云厚リ二歩長リ一寸四分
闊リ一寸五歩位中ノ上

駿河今川永四貫小判



重リ四匁五厘金位下
同云愚按風土記ニ薦河國薦
河郡鞠込貞黃金トニ一宜秀
卿記享録四年ノ茶ニ駿州金
ト云淨琉璃ノ又勺ニ駿河小
判ト云名目アリト云リ

同上



同録云重サ二匁八分五厘
是模造ノモノ

同録ニ云舊説ニ今川氏駿河ニ於テ此金ヲ造リ一枚ヲ以テ永樂錢四貫又ニ當ト愚按ニ
永樂錢ハ應永十年初テ渡リ来テヨリ天文十九年北條氏康ノ時關東ハ永樂錢ノ
ミヲ用ヒテ銀ヲ停廢セリ慶長十三年十二月ニ至リテハ銀一錢ノミヲ用ヒテ永樂
錢ヲ禁止セラル慶長十四年七月ノ令ニ金子一兩ニ永樂錢ハ一貫又京錢ハ四貫又タル
ハシトミヘタリ今川氏ノ家法今知ヘカラスト雖慶長ノ定ヲ以テ推考ヒハ永四貫ヲ以テ
金二兩ニ當ヘキニ非ス又金二兩重サ四匁余ニ製スヘキ理ナリ且今川ノ時代作りシ莫ヲ
聞ス此金益シ後人ノ偽作ナラント云リ

同上永二貫小判



同云重サ二匁一分位下

相摸大磯小判



同云重サ五匁金位上上製作
精美金色古惟旧説主馬盛久
ノ所造ナリト愚按謠本抄ニ
云平家物語一部ノ内盛久ト
云莫ナシ主馬判官盛國カ莫
カ云然レハ盛久ノ造ト云モノ
ハ社撰ノ臆説ナリ

同上小田原小判



同上菱小判



同録云重サ六匁位上

同云重サ三匁三分是模造ノ
又銀小判アリ重サ三匁三分十
ルモノ有リ菱ノ郭三重ナリ
又重サ四匁ナルモノ有リ形象
刻印異ルヲ無エハ畧ス

同上笹小判



武藏辨定小判



同云重サ四匁二分五厘厚サ二
重長サ一寸七歩闊サ一寸四分
位中ノ上譜云小田原ニテ吹
キニ百年前通用スト雖モ詳
ナラス

同云重サ五匁金位上精雅可見
或ハ云淡谷金王造之ト何ノ
抑ヲ知ラス譜云延享元年二
月信濃國飯山領戸隠山支配
三千寺簷際太石ノ下ヨリ金小
判八枚堀出内二枚辨定判ト
アリ二枚辨定トアリ八枚三
テ金重サ二百四十八匁アリ三
千寺此金官献ス

上總東金小判



下総千葉壽命小判



図録云厚サ三厘長一寸八歩闊一寸五歩重サ三匁九分五厘位中ノ下

同云厚サ四厘径一寸四歩五厘縁厚サ四厘千葉氏ノ紋月星

同上



同上

同云厚サ四厘

同云厚サ一匁九分愚按ニ是好事ノモノ図ヲ以テ模造ナラシ故ニ背ノ字ナシ

同上子安小判



同上



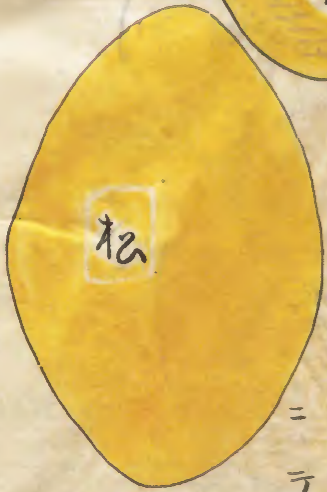
図録ニ云重サ二匁一分

同云重サ四匁径一寸四歩五匁
縁ノ厚サ四重位中ノ中

同上



常陸水戸松岸小判



同云重サ四匁位中

同云重サ四匁厚サ三重長サ二寸三
歩闊サ一寸四歩弘治元年水戸
ニテ吹汰云不詳

同上土浦小判



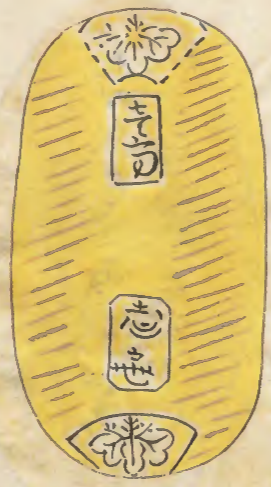
近江戸甚小判



同録云重ヲ六匁九分
五匁位上上制作華美
面紋綺麗宝用ニ足ル

同云重ヲ四匁二匁厚
三匁圓径一寸八分位
中ノ下

同上江津川小判

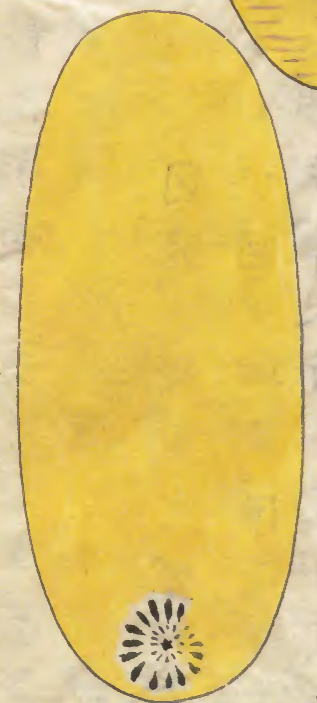


信濃善光小判



同云重ヲ三匁一分位
下字又模糊明ニ辨
スハカラス

同云重ヲ四匁一分位
下



同上



上野吉豆小判



図録ニ云重^リ三^分二^分是好^多麦
ハ図ヲ以テ模造ノモノナラ
ン菊紋面ニ在リ其正品ナラ
サルヲ證トスヘシ

同云重^リ四^分一^分厚^リ一^厘長^リ
二寸五厘闊^リ一寸一分五厘比
金又且利小判ト云

陸奥永字小判

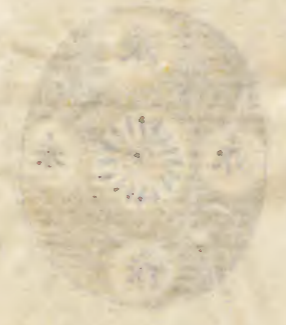
又秀衡小判云



厚^リ五^厘長^リ一^寸四^分重^リ
サ四^分

圖録ニ云金位中ノ下此金厚^リシテ肉^{アリ}相傳ノ秀衡カ
取造ト疑^リハ臆説ナラン愚按ニ國央ニ天平二年三
月陸奥國ヨリ黄金ヲ貢ス是黄金ノ出^シ始^メ天平勝宝
四年二月陸奥調庸多賀以北ノ諸郡ハ黄金ヲ輸^ルシムト
見^ルハ初^メテ真金ノ制^ヲ立^テ行^ハレ^ルニ^シテ延喜式交易雜物ニ陸
奥國砂金三百五十兩外^ニ三^百源平盛衰記ニ小松内府奥州
知行ノ時氣仙郡ヨリ金十三百兩ノ金ヲマイラセ夕^リ外

見一少右記ニ長元二年前陸奥考義志砂金十兩ト云東
 鑑又治二年十月陸奥國今年ノ真金西百五十兩秀衡
 道送献スト見一宝貨彗畧ニ白川ノ項マラ此真金ハ
 シナリト見工觀跡聞老志ヲ按スルニ陸奥ノ砂金ハ
 小田郡陸奥山ニ出ツ山ハ式ニ載スル所ノ黄金山神
 後世其地ヲ牡鹿郡ニ係セ其山ヲ金花山ト故山古
 ト云ヘシ宋史日本傳ニ東奥州産黄金西別島出白銀
 レハ異朝ヘ聞ヘシモ旧シキナリ



新奥平山

入書

同上定字小判



凶録ニ云重ク三分位上
 精雅醇古宝トスヘシ

同上



右ニ同シ

同上

同上

同上

同上分銅小判



同云重^サ四匁三分厚^サ四厘長^サ一寸七步腰八分

同上



同云重^サ二匁三分五厘

同上



同云重^サ一匁五厘是模造ノモノ
本ト題^テ大閣金分銅二分小判
ト云妄説ナリ

同上松嶋小判



凶録ニ云重^サ四匁厚^サ二厘長^サ
一寸七步闊^サ一寸二步五厘
位中ノ上

同上松前小判



同云重^サ三錢四分金位上上ノ
面花押^ノ如キモノ辨スヘカ
ラス是篆^ノ又ナルカ蝦夷^ノ様
ナルカ松前^ノト知内金^ノリ
又蝦夷^ノ砂金^ノリ寛久年間
ニ多ク出^シ其金造ル所ナル
カ

出羽月山小判



同上赤西小判



同云重^四匁二分厚^一重^一徑一寸九步位上ノ下按^二羽州村山郡月山ノ替寒川江羽砂金ヲ出ス

同云重^四匁一分五厘厚^二重^一長^二二寸二分濶^一一寸四步位中

土佐小判



加賀小判



同上小判

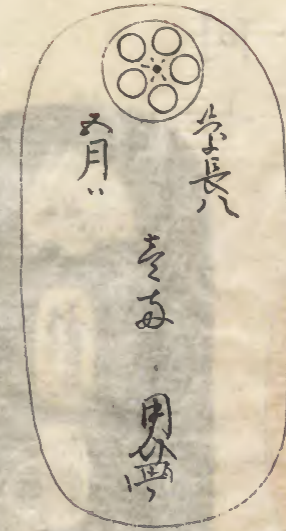


四足小判^氏云
四録^二云重^四匁一分位下

同云重^四匁一分位中ノ下載スル花陰銀ト同時造ル所ノ加賀ノ金坑ハ澤村山在リ

同云重^一匁五分是ハ模造ノモノ

同上



重リ四匁位上々

越後高田小判

又謙信小判



図録云重リ四匁金位中上カ相傳フ上杉謙信ノ造ル所ナリト愚按宝貨夏畧謙信入道佐渡国ヲ攻取シヨリ後ハ其金ヲ株テ国用ヲ足ラスト見ユ是佐渡金ヲ以テ制スル所カ

同上圓小判



同上越座小判



図録云重リ四匁一分相傳謙信造ル所ナリト制作醇古金色精花必上杉氏ノ物ナラン
同云重リ四匁一分相傳謙信
同云一名謙信小判重リ四匁相傳ノ謙信所造

丹波龜山小判

同上



同云重^ナ三匁八分

同云重^ナ二匁五分是八模造ノ
七ノ

但馬小判

同上



図録云重^ナ三匁七分五厘位中
ノ上或云大割ノ所造

同云重^ナ三匁七分五厘

大閤小判



上字金



同云重^ナ三匁二分五厘但馬小判ヲ模造スル所^ナラン

雁金



凶録云右ノ字金重十八分九分
 今共俗ニルモ金ト名ク形眼見菜ニ似タルヲ以テテリ金
 ノ位上ノ上金色甘黄燕粟ノ如シ面槌目背石打ニシテ鑿
 ラ以テ上ノ字雁金ヲ刻ス古色藹然トシテ其鑰倉前後ノ
 物ナル莫鑿定ヲ待スミテ知ルヘシ天明六丙午年閏十月
 一説ニ寛政越後国刈羽郡五日市村農夫地ヲ堀テ古金十
 五枚ヲ得タリ形皆同シ大小羊楯アルノミ其刻記ハ上ノ
 字十ノ字ト雁金ナリ其二枚ハ右凶ノ如シ殘十三枚ノ内



一枚ハ重サ三十八分四分 一ハ重サ二十六分 一ハ重
 サ十八分 二ハ重サ十九分 一ハ重サ十三分七分 一
 ハ重サ十八分八分 一ハ重サ三十一分六分 一ハ重サ
 十五分五分 一ハ重サ二十四分四分 二ハ重サ十三分
 一ハ重サ二十九分五分

上字金



図録ニ云重サ

Faint handwritten text in the bottom left of the page, likely a list of items or descriptions.

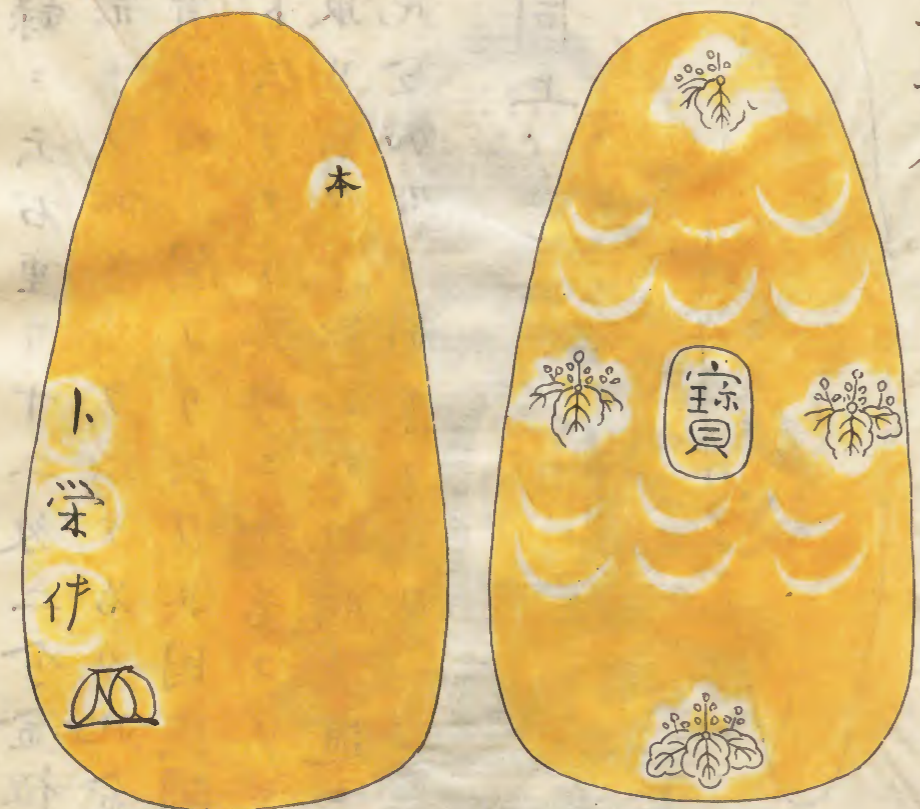
雁金



同云重サ一土人ノ所藏ナリ
下同

Faint handwritten text in the bottom left of the page, likely a list of items or descriptions.

牛舌金



玉子小判



甲子小判

同云重^リ四^リ分^リ五^リ厘長一寸
 二步五厘濶七步五厘裏凸ニ
 ラ厚サニ步五厘裏極印有七
 アリ雜印ヲ割テ伏カ如シ裏
 面ノ平ナル底字アリ位^ニ中

同云重^リ三^リ分^リ五^リ厘相傳又
 禄元年造^ルト何^レ扱^テ知^ラス圓
 径一寸
 私云又禄元年八^ノ辰^ナリ
 甲子極印如何

図録ニ云右重サ十二匁二分金位下真鍮ノ如シ其牛舌ト
 ハ形ナノ似タルヲ以テ名リ此金制創ヲ詳ニセス愚掌テ
 加賀ノ人ニ聞ケリ云フ其国民間秋成ノ躍歌ニハ嶋リド
 キト云フアリ其勺ニ牛若コロシテ牛ノ舌大判小判ツカ
 ミ取リ云マト然レハ往時普通ニ用ヒシモノト見エ疑ク
 ハ此金加賀ノ制ナランカ

同上



牛舌金

加賀ノ人ソノ国ニ於テ
 見ル所余カ為ニ図スル
 モノ
 長四寸五歩計金色最下
 真鍮ノ如シ黝黒ヲ帯フ

同上



図録ニ云
 重サ一匁

牛舌金

朝鮮小判



同半小判



同云重^リ二匁四分五厘又大判
アリ何^ラ以^テ朝鮮ト名^ケクル
ヤ其^レ謂^フ知^ラス朝鮮征^ノ時
造^ラレシモ^ノニヤト云
私云離^{小判}ヲ摸^造ノセ^ノカ

同云重^リ二匁四分五厘位中小
同^一匁二分位中又一品摸^造
ノモ^ノ有^リア重^サ一匁一分一
名^{葡本小判}
私云右ニ云離^{小判}ナラン

壽永小判



大塔宮小判



同云重^リ五匁位上上雅^{石醇麗}
喜^{ヘシ}或云壽永中造^ル所^或
北條^{泰時}取^造何^ノ拠^ラ不知

畠^録ニ云重^リ四匁六分金位上
ノ上^乘加^日コレ京^目一兩金
ノ墨^書剥^落セシモノ^下ル
シ正^用品^係セ見^ルヘシ何^ラ
以^テカ大^{塔宮}小^判ト云^フヤ
知^ラス姑^ク旧^名ニ^從テ此^ニ
附^{スト}云

天平小判



同云重^リ三匁六分金位上衆金
三十総^リ或ハ新^リ甲判官仁木左
橋十^リ或ハ新^リ甲判官仁木左
京大夫頼明ノ造取ト何ノ扱
ヲ知^ラス

天
平
小
判
五
匁
六
分
金
位
上
衆
金
三
十
総
或
ハ
新
甲
判
官
仁
木
左
橋
十
或
ハ
新
甲
判
官
仁
木
左
京
大
夫
頼
明
ノ
造
取
ト
何
ノ
扱
ヲ
知
ス

正門小判



赤松小判



同云緑^リ五匁徑一寸五
歩重^リ四匁二分位中ノ下

畧録云重^リ四匁一分位上

同云重^リ四匁一分位上

正長小判



同云重^リ四匁五分金色古雅見
ツヘシ此金正長年間造^レ所^カ
又正長ハ人ノ名^ナル^カ詳^ナ
ラス位上

高来小判



同云重^リ四匁厚^サ三厘圓徑一寸
七歩位上或云此金肥前国高
来郡ニ^テ造^ラル^カ未^ダ然^ラ否^ク知^ラ
ラス

風戸小判



畠録ニ云重^リ四匁一分厚^サ二
厘長^サ二寸八歩五厘廣^サ一寸
二歩位下

漆小判



同云重^リ四匁位上

同上



三浦小判



同云重サ

同云重三匁一分又銀判アリ
重サ三匁共模造ノモノ

桐小判



上字小判



同云重サ四匁七分

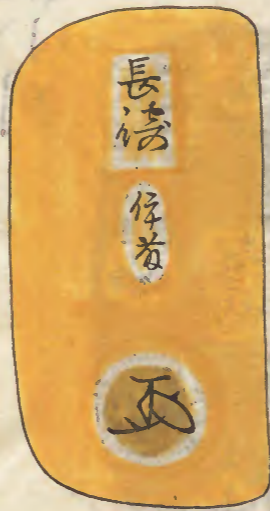
同云重サ

同云重サ
三月傳出
四月傳出
五月傳出
六月傳出
七月傳出
八月傳出
九月傳出
十月傳出
十一月傳出
十二月傳出

對馬高木握小判



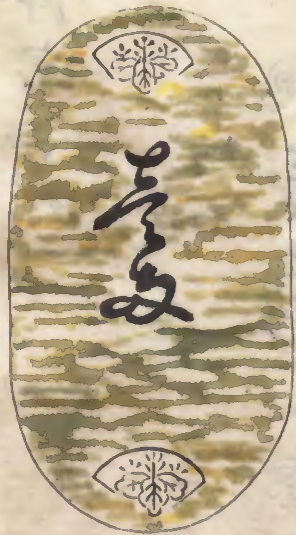
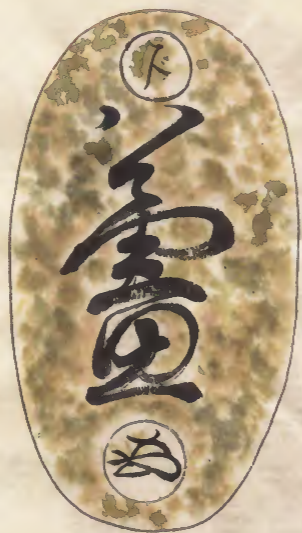
肥前長崎伊藤小判



図録云重サ四匁有サニ重長サ二寸
 五 宝貨彙畧ニ天武白鳳二年
 三月對馬ヨリ銀ヲ貢是延喜式
 太宰府ヨリ毎年銀ヲ貢トミユレハ對馬
 ヲリ出セル所ナリ此後鳥羽堀川ノ頃マテ
 對馬ヨリ銀出セシト見ヘタリ太宝元年此
 國ノ貢金六国尺ニ出テ後一條長元ノ頃モ
 此國貢銀ノ支ハ右記ニ見エタリ元祿年間
 マテモ銀出セシ一多カリシトソ

同云按ニ長崎記ニ筑前ノ富高伊藤ハ左
 衛門長崎五島町ニ住ス豪富無比寛久
 七年私販ニ坐シテ罪ニ処セラレ云々所謂
 伊藤ハ是カ重サ四匁一分

伊字小判



同云重サ四匁八分

六波羅小判



廣西小判

同録ニ云厚サ二厘長サ二寸五歩
 闊一寸四歩重四匁一分位上
 昔小判ナリトアリ按ニ此金
 好莫ノモノ大塔宮小判ヲ前
 職擬造スルモノハ小判シ大
 塔宮小判ハモト駿河小判ヲ
 誤認假号セルモノナリ採録
 ニ足スト雖モ其名ヲ傳フル
 ノ旧シキヲ以テ此ニ載ス
 六波羅小判ノ説附言ニノス
 同録ニ云厚サ二厘長サ二寸五歩

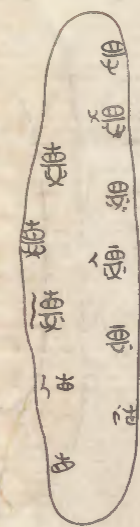
七ル七金



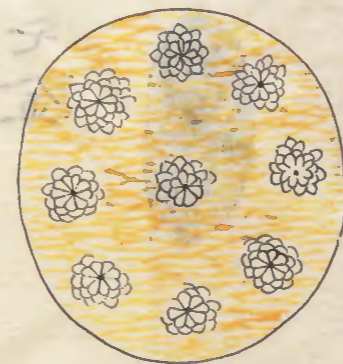
同云寛政七年三月越後国蒲
 原郡水原市北二町計リ千刈
 ト云処ニテ古金七枚ヲ堀出
 ス形同ノ如シ金色上重サ一
 匁九分ト一匁七分アリ

同録ニ云厚サ二厘長サ二寸五歩

讓葉金



九重小判



同 録ニ云金色中重サ四匁

同云重サ一匁九分五厘位上ト
イハト七板少シ薄クナリ菊
紋ハ最鮮明ニシテ古色見ル

花小判



同云重サ四匁

菊小判



同云重サ一匁七分五厘位下

菊室小判

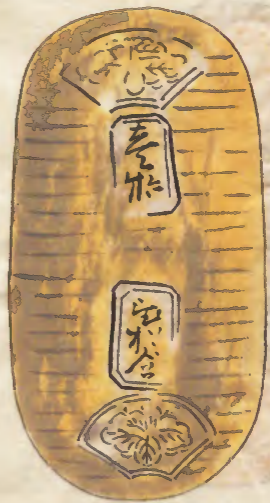
同上



図録ニ云重^ナ三匁六分
五厘金色中一名四菊
小判

同云重^ナ右同漸一名二
菊小判

雛小判



同云重^ナ一匁七分五厘金色下
字紋模糊

同云重^ナ四匁

同上



同上



同云重サ三匁一分是摸
造ノモノナリ

同云重サ二匁五分金色



中
同云重サ二匁五分金色

桔梗小判



同上



同云重サ二匁六分金色



同云重サ一匁七分金色也
右ナラス模造ナラン

同上



大黒福小判



寶



福

図録ニ云重サ二匁六分
金也中

同云重サ二匁五分位下
私云宝永年稻荷一寄
附ノ中ナラン

同上徳



十二支繪小判



徳



甲



同云重サ右同漸位下同

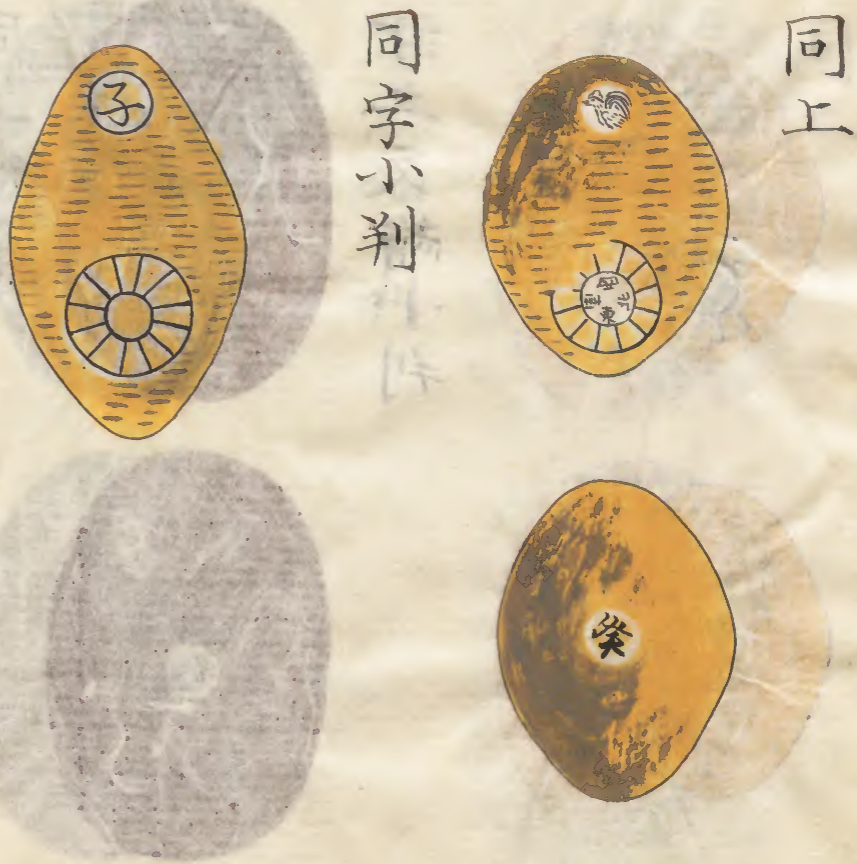
同云重サ一匁九分五厘
位中



同云重二匁一分

同云重二匁五分

同云録云重二匁位中



同云右同新

同云重一匁五分又銀
 一匁重二匁共古色之
 模造ナラン

花一步金



稻荷福小判



同云重サ

同云重リ五匁位中下

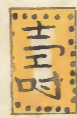
同上



同上



福壽小粒金



同云重リ二匁二分

同云重リ二匁一分

同云重リ三分

同壽小判



玉屋小判



同云重リ同上

同云重リ四匁五厘長リ
一寸九歩リ厚リ二厘位中
一名宝珠小判氏私云
宝永年指荷一寄附ノ
モノナラシカ玉屋氏
屋号イブカシ

翁小判



鶴千代小判



同云重リ四匁位中ノ下
厚リ二厘長リ一寸九歩リ濶
一寸六分住吉一納ム
氏私云指荷一寄附ノ
モノナラシカ玉屋氏
屋号イブカシ

同云重リ四匁五分五
厘位下

同上



亀万代小判



同云重^リ二匁一分五厘位下

同云重^リ四匁五分位下

同上



同云重^リ二匁八分五厘是模造ノモノニヤ

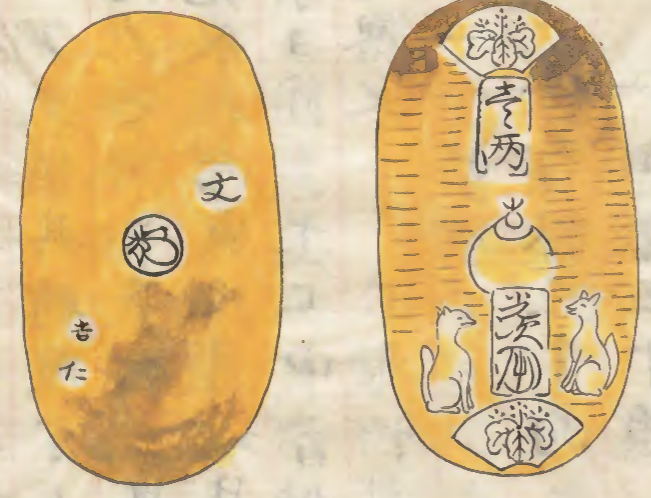
城州伏見稻荷山愛深寺 神宮寺ナリニ聖天堂下リ是ハ宝永
羊銀座世威ノ頃堅方ノモノ建立セシ堂ニテ至テ結構ナ
ル造営ニテ其頃專ラ堅方ノ信仰シ本尊ハ銀天ニテ二六
時中浴油ノ執行退慢ナリ又靈驗モ数々多ク堅方誠ニ繁
昌シ盛ナルモ今以人口ニ殘然トモ私欲驕奢日々増
長ス大明神其罪ヲ惡セタマニ幾程ナリ堅方ノモノ糺明

セラレ其罪露顯シ夫々仕置仰付ラレ堅方誓リ退轉セリ
 石一時盛ニタル頃ハミツカテ宿願ノ奇瑞ヲ祝シ尊前ニ
 種々ノ備品ヲツクセシ中ニ銀ノ千代万代翁稻荷小判ホ
 モアリテ今摸造ト見ユル銀判ハ本判ニテ金小判ハ銀ヲ
 摸鑄センモノニテ金銀トモ供セシナリト愛深寺先々代
 老僧ノ話セシナリ五十年以來寺モ衰微シ數代住職モ代
 リ今右ノ一品モナシト歎セリ近世予モ大般若徑ノ寄附
 シ今粟田御殿詮量院大僧正世話ナサレ追々ハンジヤウ
 ナリ

同五

同五
 同五
 同五

元文稻荷小判



図録云重サ三匁五分是又金ニ
 宝珠兩狐ノ極印打シテノナ
 リ私云是オ好夏ノモノ玩玉
 兩狐ヲ打添シモノナラシ尤
 唐土厭勝錢倣祭社ノ用設レ
 シモノニテ福壽小判ノ類
 ナラハ其罪輕シカリニモ通
 用公金カヤウノ夏ハセマシ
 キナリ當時金銀ノ珮ナル
 ヲ玩好セハ種々ノ金銀偽鑄
 スハシ嚴敷禁セスンハ不可
 有

世ニ雖大判小判トテ玩賞スル金銀種口有是ハ寛永年間
東西御所御上浴ノ時姫宮御方へ進セラレシ雖ノモテ遊
ヒモノニテ其時座方ノモノ一被仰付鑄造セシモノニテ
通用ノモノニアラス東武實録ニ云

寛永三丙寅九月六日 主上二條亭江行幸同七日將軍
家ヨリ 主上中宮女院ノ御方へ御内々御進物有之品
類畧之

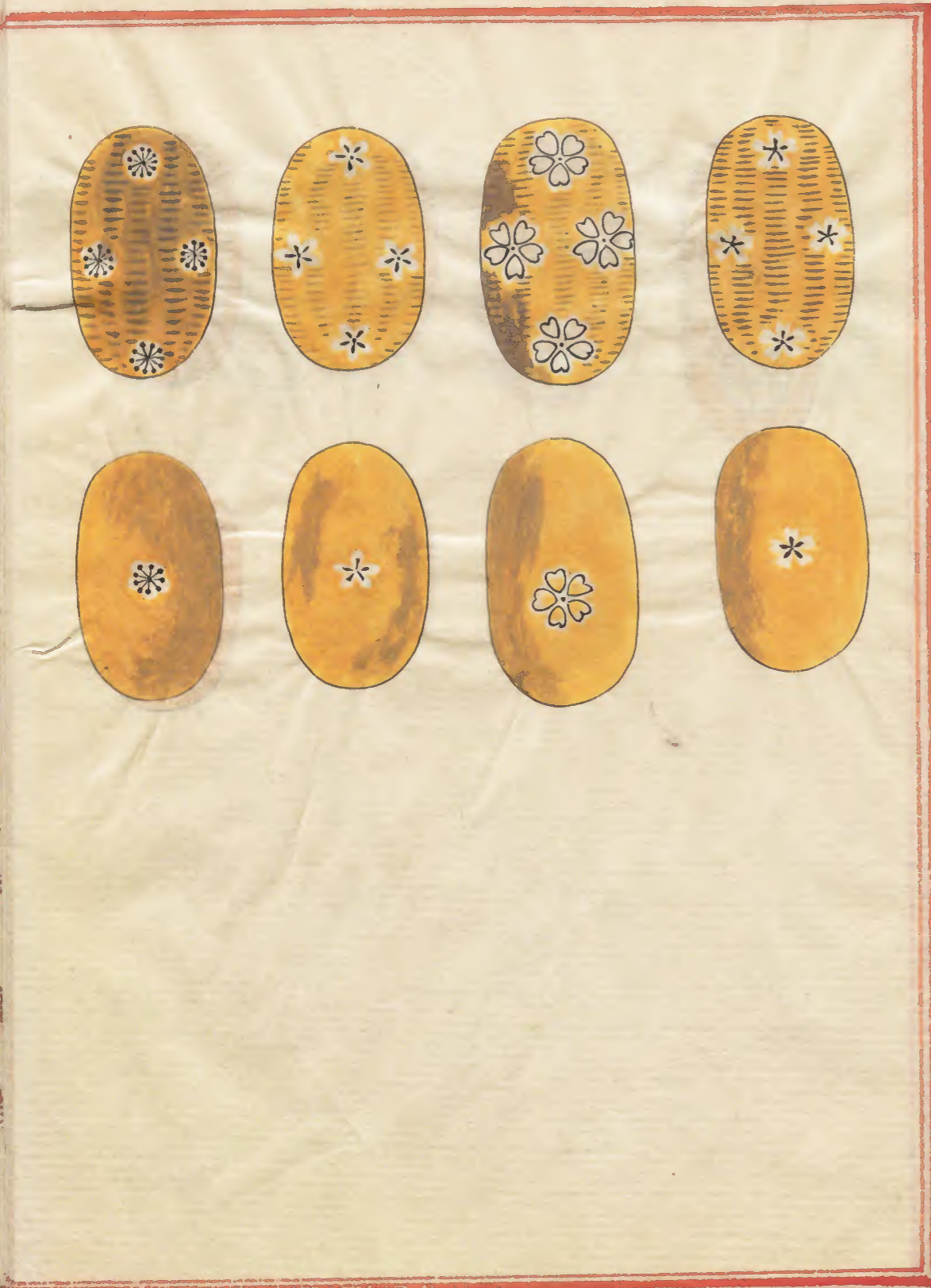
女一ノ宮江

- 一 白銀三千兩
- 一 御服三十領
- 一 金襴十卷
- 一 黃金五百片
- 一 白銀五百片但シ一片黃金一歩ヲ以テ是ヲ割ス雖ノ玩モ

女二ノ宮江

- 一 白銀二千兩
- 一 御服二十兩
- 一 金襴十卷
- 一 黃金五百片但前同斬
- 一 白銀五百片同

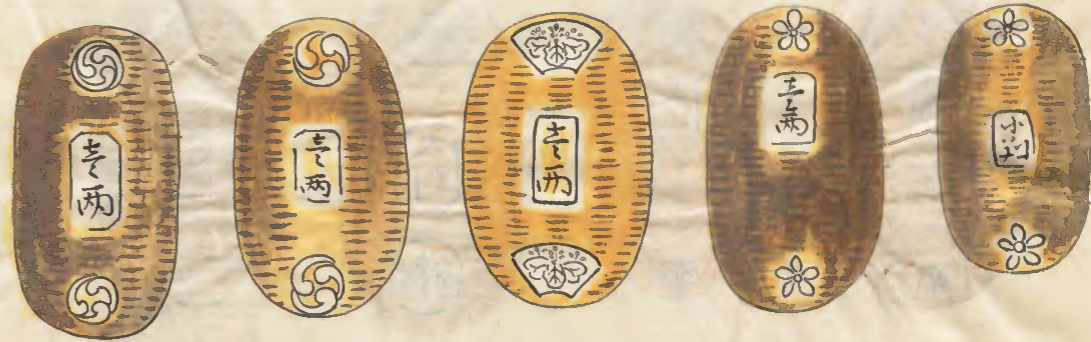
大相國ヨリハ白銀御服兼雖ノ御道具傀儡ノ御玩モノ右
進献ノ内黃金五百片白銀五百片ト云モノ今世ニ玩賞ス
ル雖小判是ナリ靈元法皇ヨリ御拜領ノ趣ニテ或ル官家
ニ教取御所持ナリ右進献ノ後御好ニテ又色々出来シテ
今女院大判小判ト云テ種々類アリ其時堅方ノモノ献上
ノ手本ト稱シ又私ニ種々ノ雖小判ヲ造ルト云左通用ノ
物ニ無之故今假作模造ノ論ニ不及大抵コノ以下ノ圖皆



皆其類ニテ證トスヘキヨリ所ナシト右官家ノ御説ナリ
 但シ一尺黄金一分ヲ以テ製スト云ハ慶長金ノ一步ノ積
 リニテ量目一匁二分ヲ以テ金銀トモニ被仰付今量目不
 同ナル品類ハ進献後ノモノニテ座方ノ私鑄ナリ官家所
 持ノ数枚金銀トモニ皆量目一匁二分ツ、アリ圖録ニ云
 静庵随筆ニ云云々小判ト云モヤハリ是等ナラン







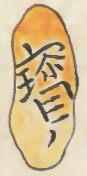
大正九年

大正九年
三月廿一日
三月廿二日
三月廿三日
三月廿四日
三月廿五日
三月廿六日
三月廿七日
三月廿八日
三月廿九日
三月三十日
三月三十一日

大正九年
三月廿一日
三月廿二日
三月廿三日
三月廿四日
三月廿五日
三月廿六日
三月廿七日
三月廿八日
三月廿九日
三月三十日
三月三十一日



大閣花降金

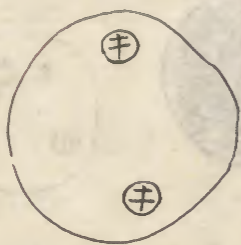
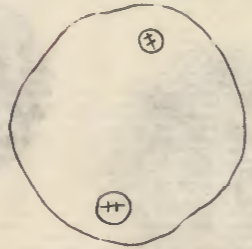


図録ニ云重サ三分傳ヘ云大閣ノ造ル所ナリト此金薄氏觀ラニ足ルモノナシ姑リ旧説ヲ存スルノミ

重サ六分此金朝鮮ノ役ニ重サ一匁ヨリ十匁マラ造ルト云未タ然ルヤ否ヲ知ラス

右金銀畱録ヲ以テ大卒ヲ茲ニ出シ余ハ略之委シキハ其書ニ就テ見ルヘシ

加州灰吹金



重サ二十目

重サ二十目

重サ十匁

金平不飮平

⑦
⑧

金平京勤正

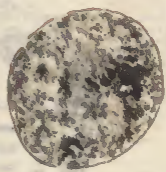
④

⑤

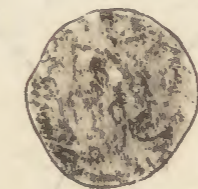
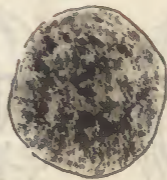
重^サ九匁九分五厘



重^サ九匁二分



重^サ八匁五分

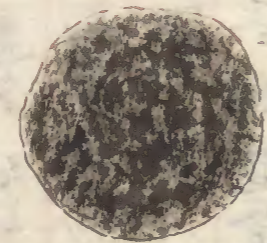


重^サ二匁五分五厘

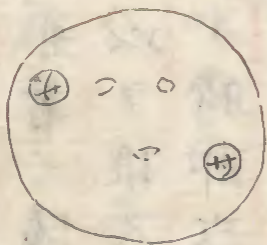


又化八未年閏八月金灰吹目方五十貫目加州彦ヨリ大坂
ニテ賣松世二双替代又銀ニテ凡千二百貫目ナリ

重^サ二十目



重^サ百五十八匁五分
又百四十九匁五分
又百三十七匁
又百三十二匁



右ハ花降ノ條下ニ記ス加州公御備金灰吹ノヨシ先年洋
寫スル所ナリ直金ニテ至テ金色美ニシテ賞スヘキモノ
ナリ諸侯方都ヲ御手當ノ備ヘ金灰吹オアルヘキナレト
モ加州侯ノ外見聞セス天正慶長年諸侯私ニ鑄ノ分モ皆
臨時非常ノ備金ニテ加州モ同ヤウノ夏ナレトモ右ノ形
制ヲ以テ推ス時ハ微少ノ用ニハ遣ヒカタリ又金銀モ不
自由ノ時節改遣ヒ方辨利ノ為大判ニ倣ヒ種々ノ小判金
出来シナルヘシ往古ヨリ又明永録ノ頃迄ハ砂金ト練金
ノ切遣ノミニシテ銀モ同ヤウナリ然レモ銀ハ白銅白鑄
ホニ似ヨリシ故ニ諸人真偽辨シ難ク歸服セサルニマ銀
ノ切遣ノ夏ハ古代ヨリ其頃迄ハ多ク見エヌ又明年大内
壁書ニ切遣金銀兩目ノ夏出テ銀ノ切遣ヒモアリシト見
ユ今関西銀ヲ貴重セルハ天久年以來西國ヨリ大内ノ氏

族始ノ赤松三好オ京地ヘ乱入ノ頃ヨリ専ラ遣ヒナレシ
トミニ龍翔寺大永年ノ古帳ニ筭用ノ不足欠ンヲ金銀ト
モニ切ヘリト有テ尤形制ノ夏一切ナシ砂金ハ往古ノ俣
ニテ通用スレトモ散失多ク故ニ多分又練金ニ製シ切り
遣ヒニセシヨリ又量目ヲ定メ信長公時代ヨリ大判ノ夏
起リ大判ヨリ又天正年小判始レリ依之其頃諸侯方備貯
ノ灰吹金又ハ砂金切り遣ヒノ金迄モ遣ヒ方便利ナルタ
メ多分小判金ニ造リ国用トセシ故今古代ノ金銀判教品
アリ尤壽永小判秀衡小判大塔宮小判オノ名目アレモ甚
疑シ天正慶長年ノモノナルヘキカ又元禄七八年ノ頃ヨ
リ頻リニ古錢ヲ玩賞スル夏流行シ宝永正徳年盛ニナリ
古弄錢ノ頃又々異製ノ古金銀ヲ集メ弄錢家ノ黨ヲイヤ
シメ驕慢セシ夏流行シ其頃又古代ノ金銀ヲ偽造シ諸人

