

柿

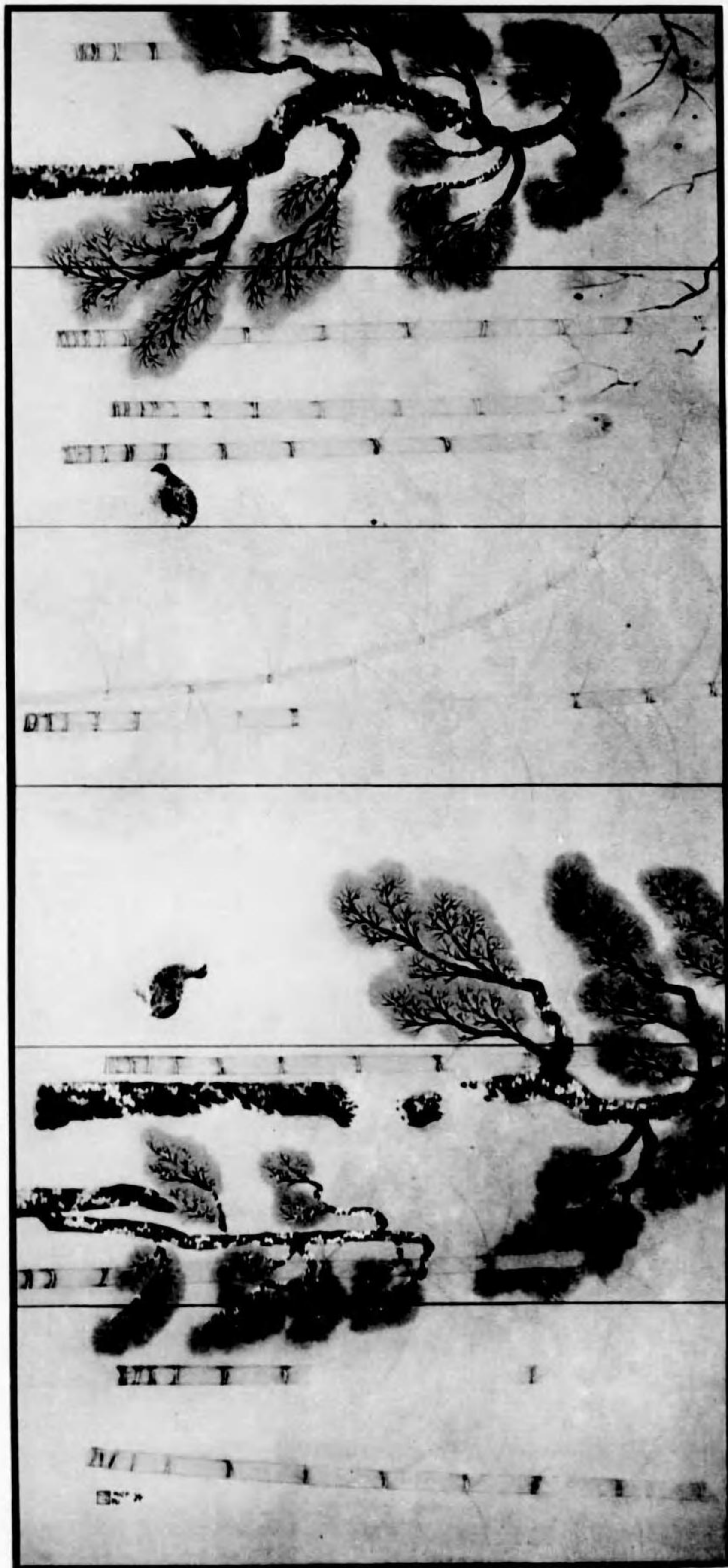
紅

葉

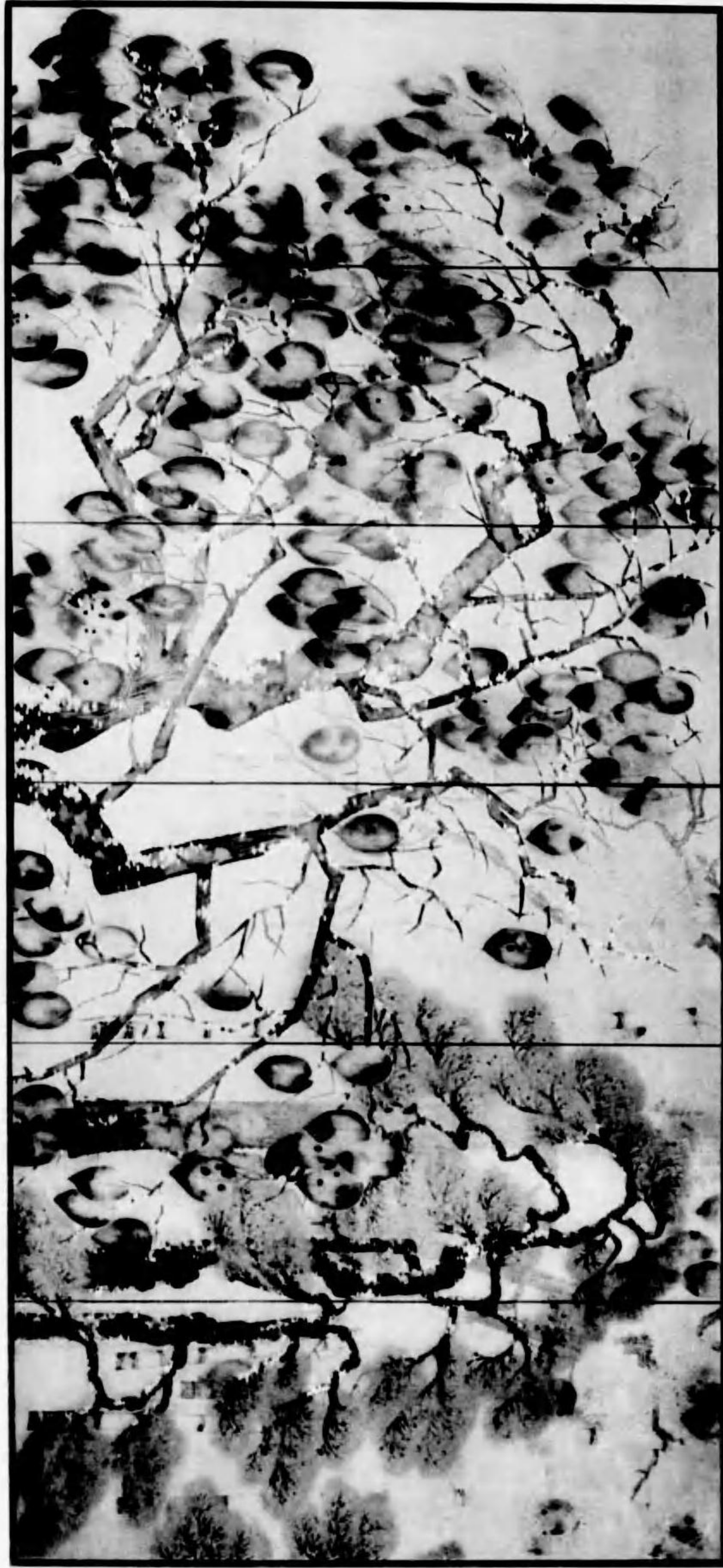
東京

侯爵 細川護立君藏

絹本裏箔彩畫 六曲屏風一雙 縱各五尺六寸 横各三尺三寸五分
大正九年九月日本美術院再興第七回展覽會出品
大正十一年日佛交換展覽會出品



Faint, illegible text or markings on the right page, possibly bleed-through from the reverse side.



Faint, illegible text, possibly bleed-through from the reverse side of the page.

月

明

絹本水墨 縱三尺六寸 橫五尺五寸二分
相模大船 渡邊六郎君藏
大正九年九月日本美術院再興第七回展覽會出品



民

中華民國二十六年七月一日
出版

し

や

が

絹本彩畫 縦二尺四寸三分 横一尺六寸五分
大正九年十二月作 ヲリユニアラフ博物館主催米國各都府巡回展覽會出品

東京 望月軍四郎君藏



Faint, illegible text or markings on the right page, possibly bleed-through from the reverse side.

老

子

絹本彩畫 縱六尺一寸一分 橫二尺九寸二分
大正十年九月日本美術院再興第八回展覽會出品
孔子去謂弟子曰鳥吾知其能飛魚吾知其能游鰻吾知其能走走者可以爲同游者可以爲綸飛者可以爲罾至於
龍吾不能知其乘風雲而上天吾今日見老子其猶龍耶
(史記列傳)

東京 侯爵細川護立君藏



Faint, illegible text, possibly bleed-through from the reverse side of the page.

洞庭の秋

絹本水墨 縦四尺六寸五分 横二尺五寸五分
大正十年九月日本美術院再興第八回展覽會出品

横濱 原富太郎君藏



阿 蘭 的 海

一九三一年一月一日
上海商務印書館出版
定價大洋一元二角
零售每册五分

上海商務印書館

欠

欠

紅

蓮

絹本彩畫 縱四尺八寸一分 横二尺六寸一分
大正十年九月日本美術院再興第八回展覽會出品
大正十一年日佛交替展覽會出品
○大正十二年大震災災ニ罹リ亡失今日本美術院第八回展覽會圖録ニ據リ復寫ス。

東京 辰澤延次郎君藏



Illustration of a pond scene with lotus flowers and seed pods.

鴿

鴿

(天朝十種の内) 相模天鶴 渡邊 六郎 君 藏
絹本彩畫 縦二尺七寸六分 横二尺七寸五分
大正十一年六月作 三越王権個人展會出品



大正十二年八月廿三日
日本印刷 東京印刷株式會社
印刷所 東京印刷株式會社

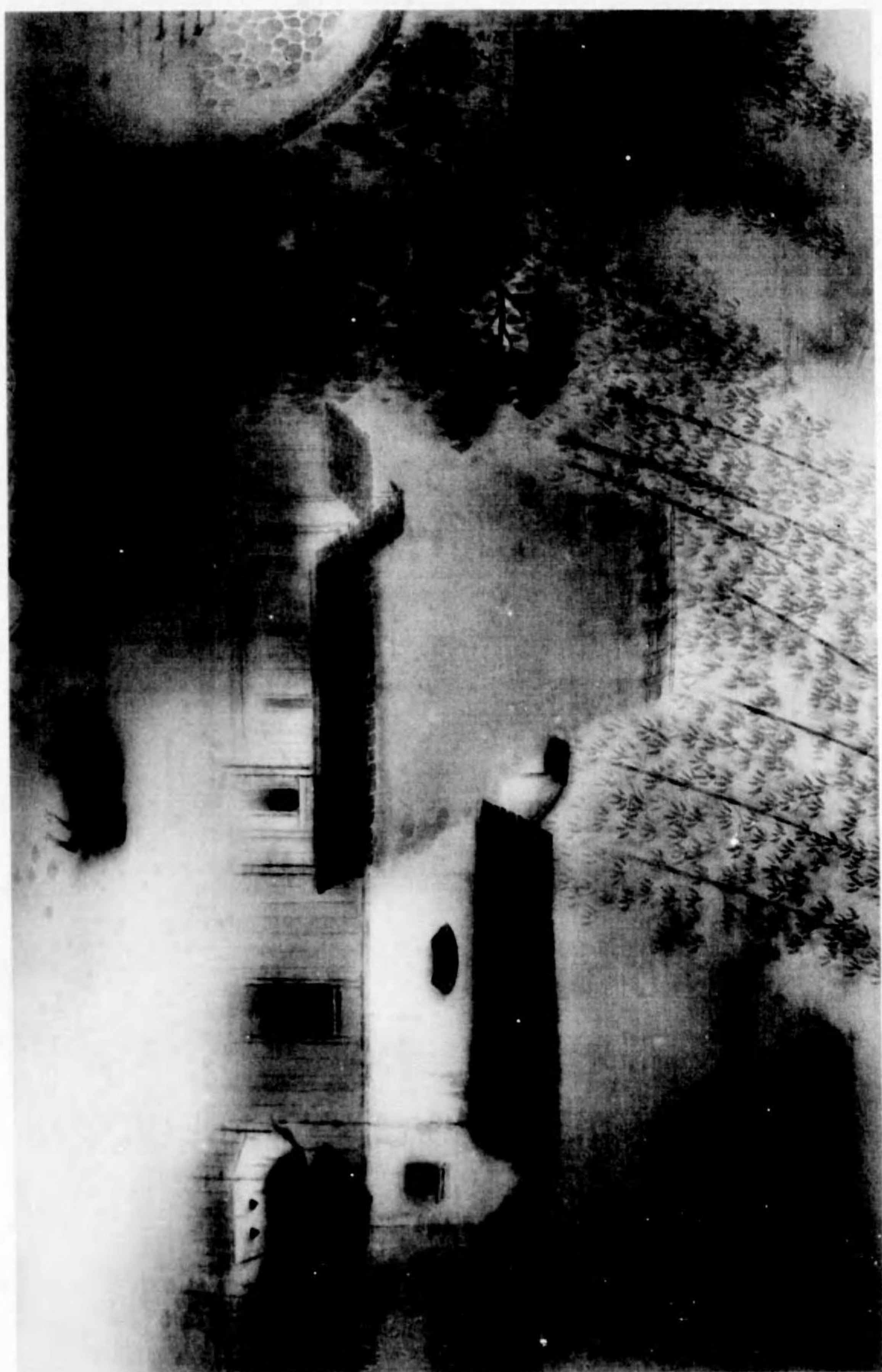
暮

色

(大觀十種の内) 東京

山村正雄君藏

絹本淡彩 縦一尺七寸七分 横二尺八寸
大正十一年六月作 三越主催個人展覽會出品



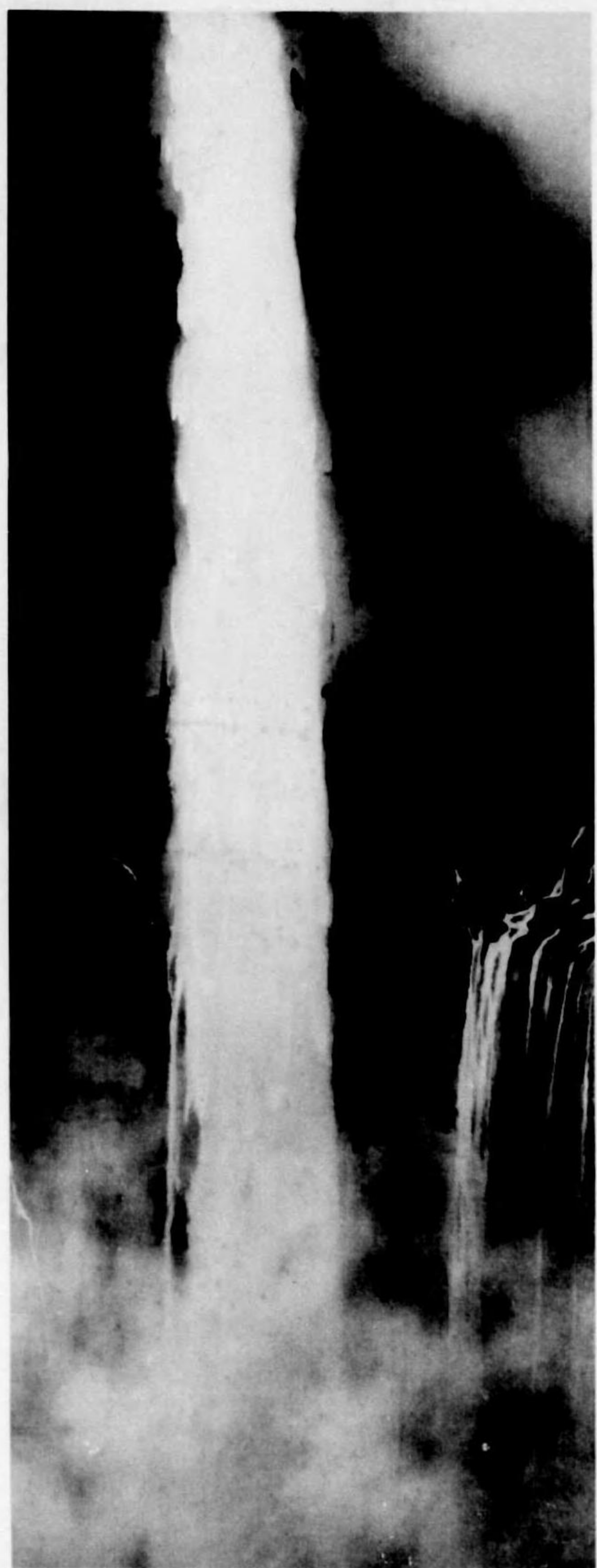
THE UNIVERSITY OF CHICAGO PRESS
1954

華嚴

瀧

絹本水墨 縱五尺〇四分 横一尺八寸七分
大正十一年六月作 東京會展覽會囑

東京 山村正雄君藏



中

國

語

中華民國二十一年一月一日

上海商務印書館

夜

絹本水墨 縱四尺六寸七分 横二尺五寸七分
大正十一年九月日本美術院再興第九回展覽會出品

東京 望月軍四郎君藏



Faint, illegible text or markings on the right page, possibly bleed-through from the reverse side.

茶

梅

絹本水墨 縦四尺七寸七分 横一尺七寸
大正十二年三月日本美術院第九回試作展覽會出品

東京

楠八十兵衛君藏



茶

謝

大正十二年三月三日
日本水産會館
東京市千代田区
第一八二二

東京市千代田区
第一八二二

生々流轉 東京 佐府細川護立君藏

絹本水墨 縱一尺八寸五分 橫全長百三十五尺八寸

大正十二年九月日本美術院再興第十回展覽會出品

○生々流轉ノ複製ハ全部ヲ収メタルモノナリ一巻ヲ成ス、
今按ニハ卷頭中部及卷末ノ三部ヲ収メ、



一九三九年一月一日
一九三九年一月一日
一九三九年一月一日
一九三九年一月一日
一九三九年一月一日

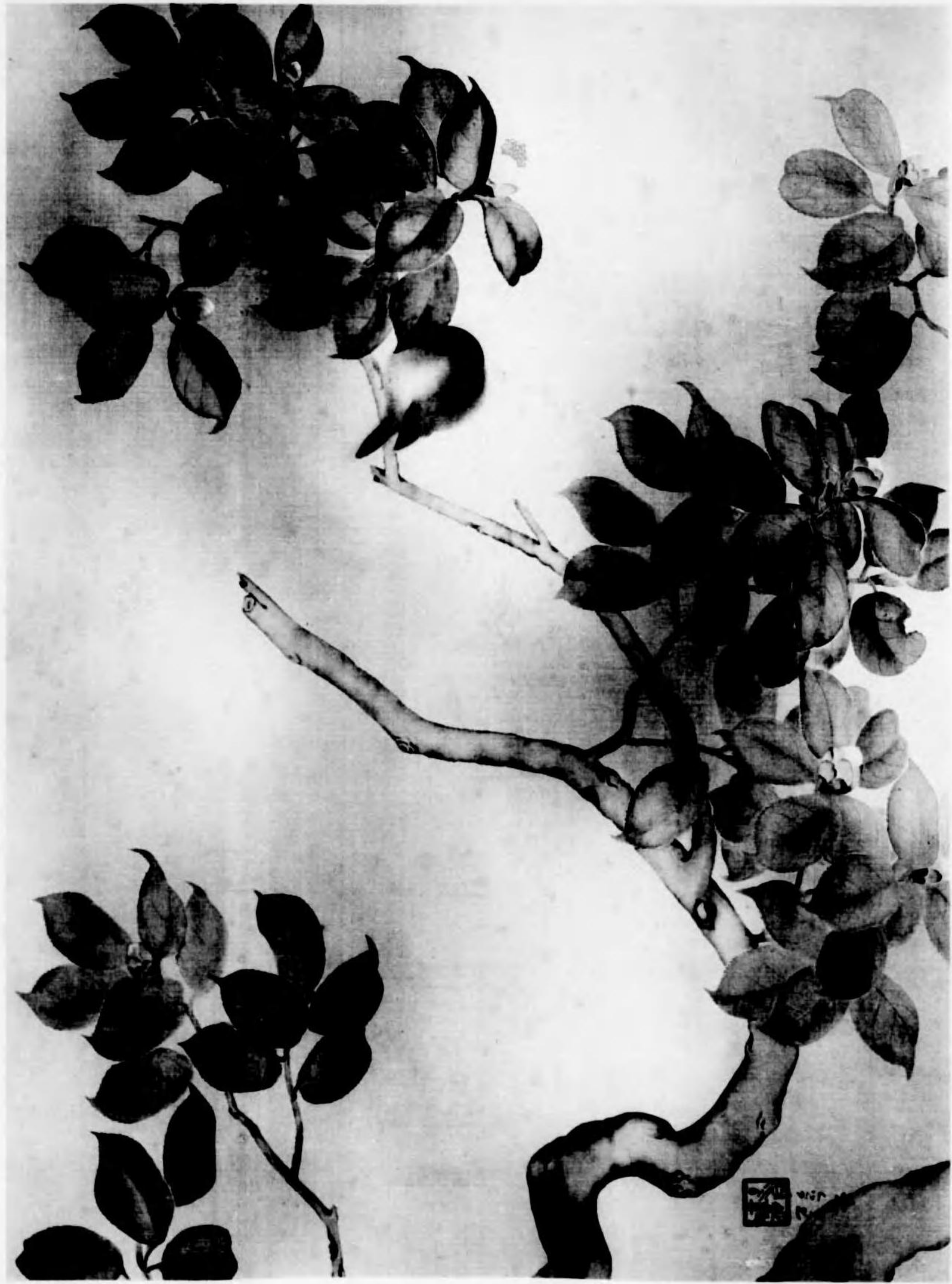




春

寒

秋田 平野温之助君藏
絹本影畫 縱二尺三分 横二尺八寸
大正十三年四月日本美術院第十回試作展覽會出品



Small, faint text, likely bleed-through from the reverse side of the page. The text is mostly illegible due to its low contrast and blurriness. Some faint characters are visible in the center and right side of the page.

千代田城
東京 友野 欽一 君 藏
絹本 水墨 縦一尺六寸七分 横二尺三寸五分
大正十三年 春 春 作

早

春

東京 佐爵 德川 國 順 君 藏
絹本 淺彩 縱三尺二寸五分 橫二尺九寸
大正十三年九月日本美術院再興第十二回展覽會出品



大正 大正
大正 大正

東

山

東京 山村正雄君藏
絹本水墨 縱三尺六分 橫三尺三寸四分
大正十三年十一月淺草會第一回展覽會出品



1-1-11
1-1-11
1-1-11

杏

東京 本田啓次郎君藏
絹本彩畫 縱二尺五寸 橫二尺七寸
大正十三年十一月淡交會第二回展覽會出品



大
六

Faint, illegible text or markings, possibly bleed-through from the reverse side of the page.

寒山拾得
靜 閒 鼎 澤 一 衛 君 藏

紙本水墨 縱二尺八寸 橫二尺九寸
大正十三年十一月淡交會第一回展覽會出品

寒山子者隱居天台之寒巖時人謂詩寺有拾得者因登千巖屢於赤城路間得之可十歲矣問無契母庫院養之三年不知其家帝散衆津於竹南寒山者寒即負而去歲長監叫喚快活寺僧遂駕輕轎奉天寒問丘龍初爲各州刺史臨還頭猶憶雙干言從天台游國來爲寒水治疾須臾即愈龍問天台有何賢士師曰見之不識識之不見若欲見之不得取和寒山文殊道遠國請拾得音贊狀如寶子。龍至部即語國詩問登干院僧道細引至空房多見龍座云禪師在日唯存來供樂後則唱歌自樂又問寒山拾得引至蓮華見二人向火大笑風前禮拜二人嘆風曰雙干健否竊隱不識禮我何爲二人即把手而笑走向寒巖更不返寺風乃命道細於村寒人家屋壁竹石之上題歌詩三百餘首傳於世云 佛祖統紀



大 2



全書共分四冊，第一冊為山水畫，第二冊為花鳥畫，第三冊為人物畫，第四冊為雜畫。本書選錄了歷代名畫家的代表作品，圖文並茂，是學習中國畫的必備參考書。

—— 中國畫法苑叢書 ——

中國畫法苑叢書 山水畫卷

夜

梅

東京 野間清治君藏
絹本 水墨 縱三尺三寸 横二尺九寸
大正十四年二月日本美術院第十二回試作展覽會出品



Faint, illegible text on the right page, possibly bleed-through from the reverse side of the paper.

牡

丹

東京

三上

進君藏

絹本水鏡 縱三尺二寸 横三尺九寸
大正十四年五月第二回京城美術展覽會出品



THE UNIVERSITY OF CHICAGO
PRESS

大正十四年九月七日印刷
大正十四年九月十日發行

【定價金四拾圓】

東京市下谷區谷中上三崎町五十一番地
日本美術院代表者
編纂發行人 齋藤隆三
寫真攝影人 大塚隆
東京市本郷區湯島四丁目二十番地
印刷人 大塚隆
東京市本郷區湯島四丁目二十番地
印刷所 大塚巧藝社
東京市本郷區湯島四丁目二十番地

發行所 日本美術院
發賣所 大塚巧藝社

電話 市內三六〇八番
郵政 東京二七二番

終

