

滿相場ニ關スル調査 昭和八年三月



始



142
300

繭相場ニ關スル調査

昭和八年三月

農林省蠶絲局

繭相場ニ關スル調査



昭和八年三月



農林省蠶絲局



14-300
20

繭相場ニ關スル調査

目次

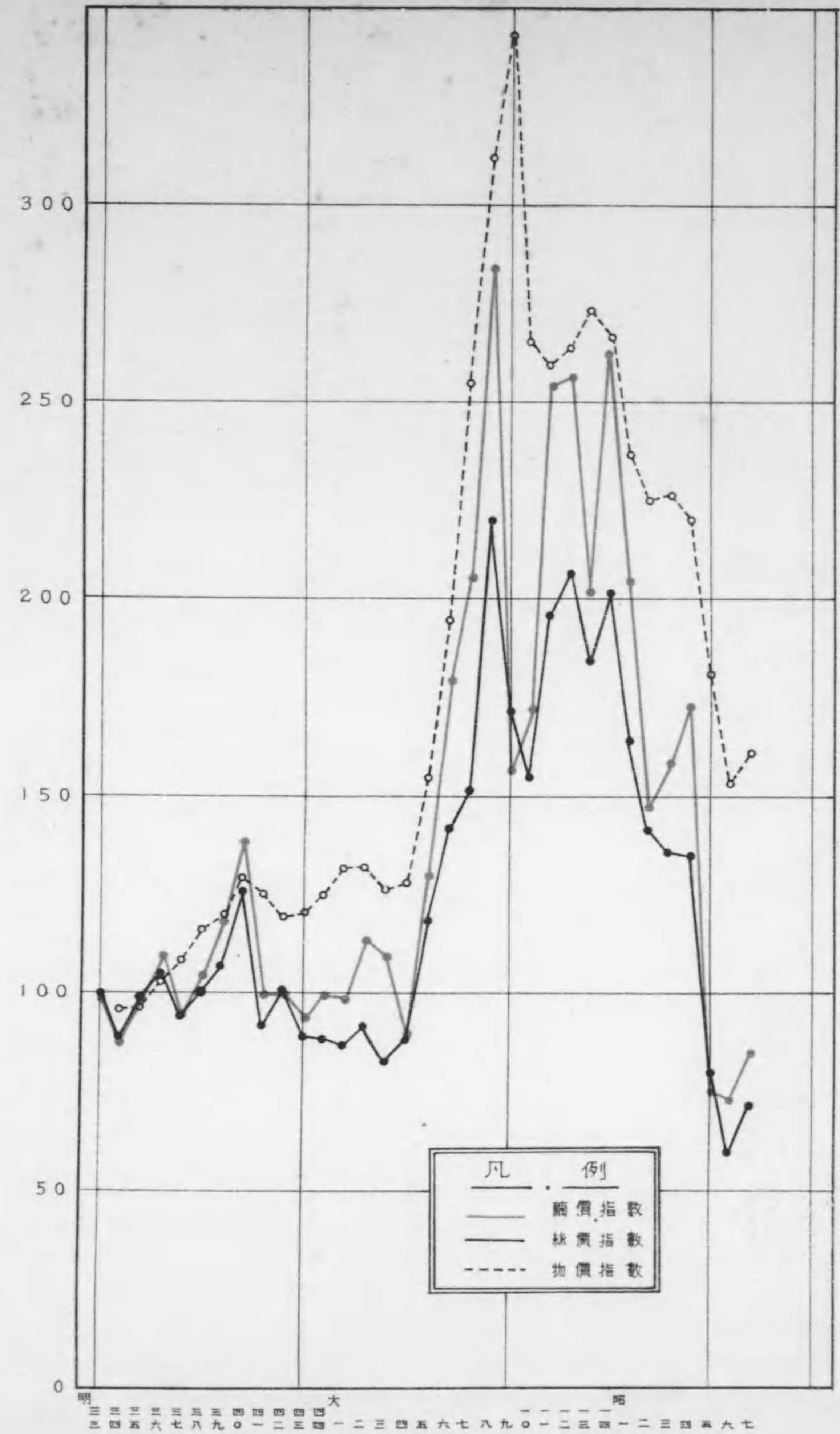
1 全國平均上繭一貫匁當相場及掛目	1
(1) 相場	1
(2) 掛目	1
2 道府縣別上繭一貫匁當相場及掛目	2
(1) 相場	2
(イ) 春蠶	2
(ロ) 夏蠶	4
(ハ) 秋蠶	5
(ニ) 晩秋蠶	6
(2) 掛目	8
(イ) 春蠶	8
(ロ) 夏蠶	10
(ハ) 秋蠶	11
(ニ) 晩秋蠶	12
3 全國平均上繭一貫匁當價格	13
4 松崎・沼津初取引相場	13
(1) 松崎市場	13
(2) 沼津市場	13
5 繭處理並特約取引狀況	14
(1) 養蠶者ノ繭處理方法別數量割合	14
(2) 生繭販賣方法別數量割合	14
(3) 特約養蠶組合數・組合員數及繭取引數量	14
6 横濱生絲現物標準相場	15

7	繭價・絲價及物價指數比較	16
8	繭價及繭生產費比較	17
9	生繭百斤當絲量	17
10	繭產額	18
11	生絲產額	20
12	世界繭產額	22
13	人造絹絲產額	22
	(1) 世界及本邦人造絹絲生產數量	22
	(2) 國別人造絹絲生產數量	22
	(3) 米國及內地人造絹絲相場	23
14	繭價早見表	23
	(1) 掛目算出早見表	23
	(1) 繭價算出早見表	24
15	生絲百斤當原料繭代算出表	33

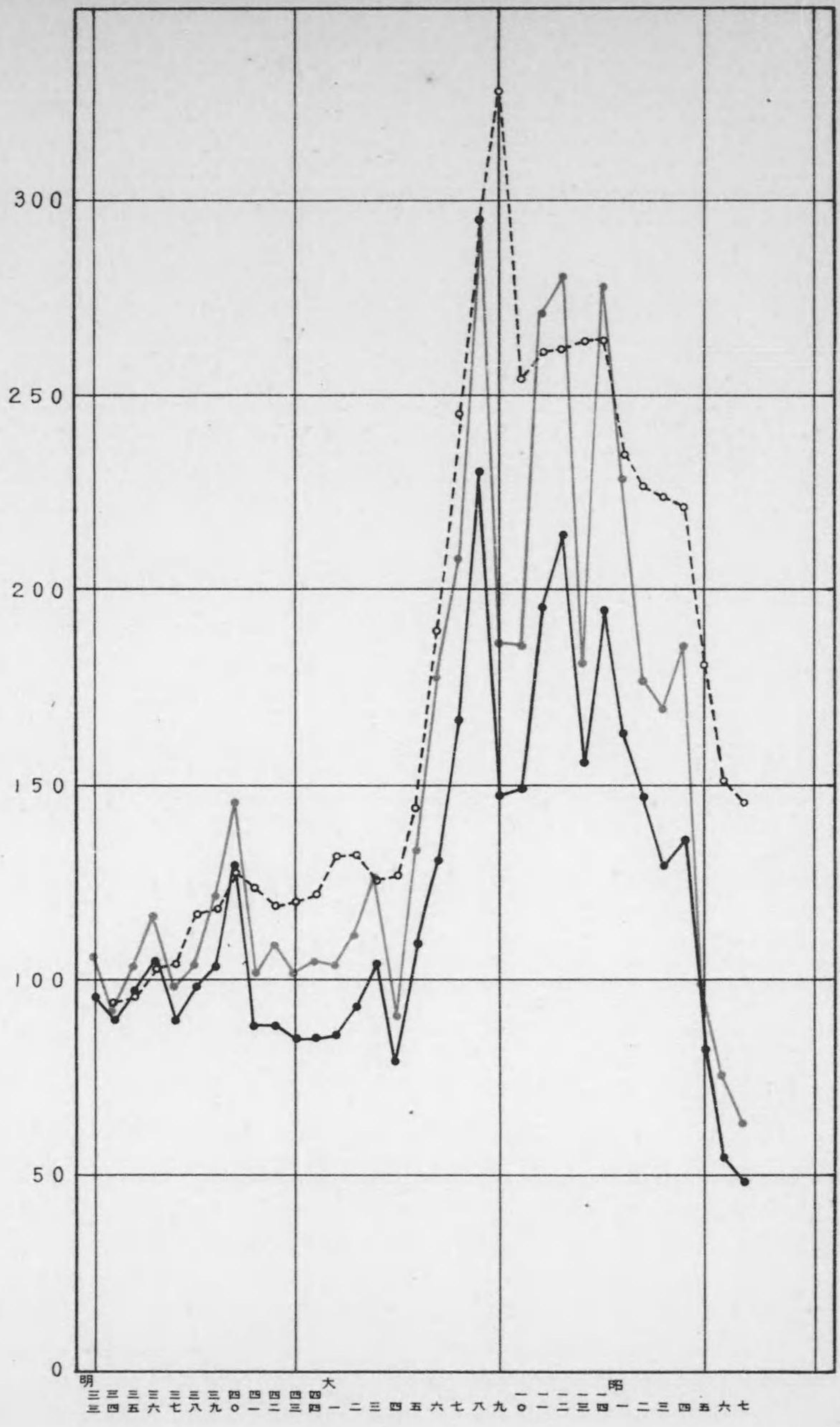
繭價・絲價及物價指數比較

(繭價及絲價指數、明治33年年平均基準)
 物價指數、日本銀行調查明治33年基準
 物價指數總平均、リ

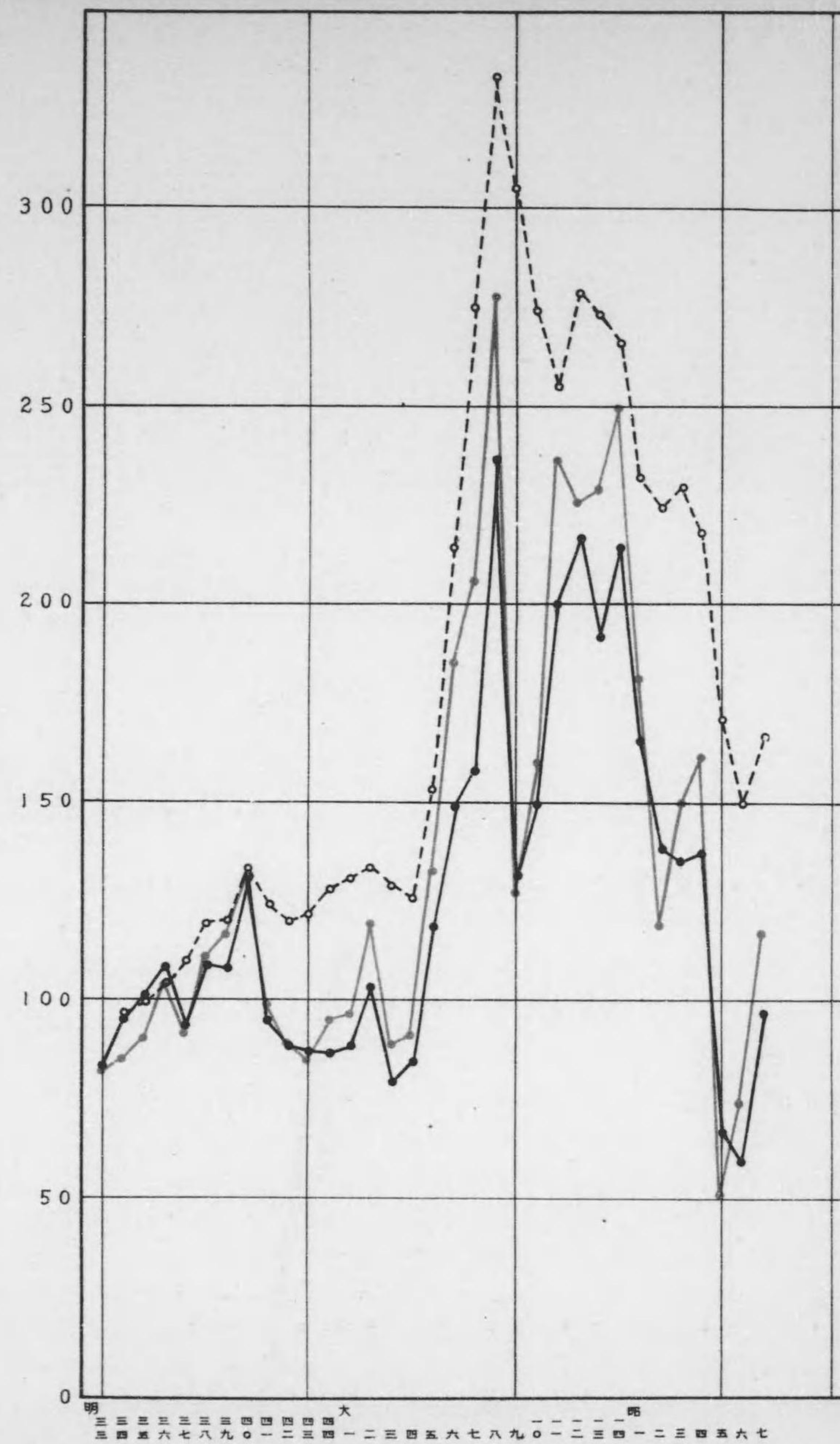
1 年 平 均



2 春 蠶 期



3 夏 秋 蠶 期



1 全國平均上繭一貫匁當相場及掛目

(1) 相 場

年次	春 蠶				夏 秋 蠶								平 均			
	白 繭		黄 繭		夏 蠶		秋 蠶		晚 秋 蠶		平 均		平 均			
	白	黄	白	黄	白	黄	白	黄	白	黄	白	黄	白	黄		
大正	7 ^年	9.17	8.32	8.33	7.85	8.77	8.11	—	—	—	—	—	—	—		
	8	12.33	12.06	11.27	10.52	11.50	10.84	—	—	—	—	—	—			
	9	8.49	7.14	4.60	4.75	5.07	3.85	8.26	—	—	—	—	—			
	10	7.86	7.19	5.89	5.41	6.60	5.47	8.08	—	—	—	—	—			
	11	11.26	11.07	8.06	8.06	8.28	8.21	11.76	10.96	—	—	—	—			
昭和	12	11.62	11.38	7.22	8.36	8.06	8.51	10.86	10.28	—	—	—	—			
	13	7.50	7.21	8.02	9.26	9.65	9.42	9.57	9.73	—	—	—	—			
	14	11.33	11.14	9.28	10.06	10.03	10.07	10.29	9.85	—	—	—	—			
	1	9.34	9.03	7.59	7.82	6.99	6.86	7.42	7.32	—	—	—	—			
	2	7.13	7.01	4.23	4.00	3.88	3.66	5.49	5.00	—	—	—	—			
	3	6.90	6.60	4.53	4.69	5.35	5.07	6.77	6.40	—	—	—	—			
	4	7.58	7.41	5.62	5.50	6.06	6.04	6.85	6.76	—	—	—	—			
	5	4.02	3.98	2.06	2.09	2.16	2.11	1.98	1.87	—	—	—	—			
	6	3.13	3.07	3.14	3.02	2.95	2.90	3.08	3.00	3.02	2.93	—	—			
	7	2.56	2.52	3.37	3.11	3.97	4.45	5.49	5.35	4.72	4.21	—	—			

備考 昭和 6年及 7年ノ繭相場ハ道府縣ノ主要集散地ニ於ケル繭出廻數量ヲ基礎トシテ算出シタルモノニシテ昭和 5年以前ノ繭相場ハ道府縣ノ別相場ノ合計ヲ道府縣數ヲ以テ除シタルモノナリ (次表亦之ニ準ス)

(2) 掛 目

年次	春 蠶				夏 秋 蠶								平 均			
	白 繭		黄 繭		夏 蠶		秋 蠶		晚 秋 蠶		平 均		平 均			
	白	黄	白	黄	白	黄	白	黄	白	黄	白	黄	白	黄		
大正	7 ^年	85	77	83	77	86	81	—	—	—	—	—	—			
	8	110	108	111	109	113	109	—	—	—	—	—	—			
	9	79	66	49	37	53	40	83	—	—	—	—	—			
	10	72	66	62	58	67	60	81	—	—	—	—	—			
	11	101	98	87	85	87	88	117	112	—	—	—	—			
昭和	12	107	104	79	90	83	86	108	105	—	—	—	—			
	13	69	66	81	89	98	94	95	96	—	—	—	—			
	14	102	99	95	100	101	102	101	101	—	—	—	—			
	1	84	80	78	75	72	70	74	71	—	—	—	—			
	2	64	62	46	44	42	40	55	49	—	—	—	—			
	3	62	58	49	47	55	52	66	62	—	—	—	—			
	4	67	65	58	55	60	59	66	65	—	—	—	—			
	5	35	34	22	21	22	21	19	18	—	—	—	—			
	6	26.6	25.6	29.2	28.9	28.6	25.6	27.0	27.3	27.8	26.5	—	—			
	7	21.4	21.1	31.1	28.8	35.7	40.9	47.9	46.7	41.7	38.3	—	—			

2 道府縣別上繭一

(1) 相

(イ) 春

年	府	縣	白										繭					
			大7	正年	同8年	同9年	同10年	同11年	同12年	同13年	同14年	昭1	昭年	同2年	同3年	同4年	同5年	同6年
			円	円	円	円	円	円	円	円	円	円	円	円	円	円	円	円
1	北	海	6.94	10.76	5.06	5.57	8.08	8.08	7.20	9.00	7.00	4.85	4.28	5.87	2.34	2.46		
2	北	海	8.50	13.67	7.50	7.30	10.98	9.66	7.98	11.08	9.08	6.27	5.80	6.80	3.00	3.27		
3	北	海	8.29	11.93	7.76	7.39	9.71	10.50	8.33	11.08	9.90	6.54	6.00	6.99	3.07	3.23		
4	北	海	8.86	13.35	8.73	7.80	9.86	10.03	7.69	11.40	9.60	6.97	6.68	7.57	3.56	3.33		
5	北	海	7.84	11.98	8.86	7.85	11.10	10.73	8.62	11.47	10.18	6.76	6.14	7.31	3.07	3.30		
1	山	形	9.36	13.83	9.06	8.15	10.49	11.16	8.25	11.95	10.00	7.01	6.82	7.61	3.37	3.52		
7	山	形	9.57	14.20	8.96	8.14	10.32	10.72	7.81	11.46	9.77	6.83	7.00	7.69	3.57	3.31		
8	山	形	8.48	12.17	7.45	7.59	10.10	10.88	6.73	10.83	9.10	6.78	6.81	7.65	3.87	2.82		
9	山	形	8.40	12.10	7.44	7.49	9.94	11.16	6.82	11.05	9.24	6.60	6.73	7.75	3.69	2.89		
10	山	形	8.67	12.73	7.46	8.17	10.24	11.50	7.05	11.07	9.43	7.16	7.02	7.75	4.07	2.95		
11	埼	玉	8.38	12.28	7.36	7.95	10.44	11.38	6.83	10.99	9.08	6.92	6.81	7.73	3.86	2.83		
12	埼	玉	8.69	12.41	7.40	7.50	10.66	11.70	7.03	11.12	9.25	6.90	6.81	7.41	3.88	2.71		
13	埼	玉	8.65	12.91	8.20	8.26	10.80	12.70	6.96	11.53	9.56	7.15	7.07	7.51	3.92	2.84		
14	埼	玉	9.20	12.62	8.03	7.84	11.44	—	7.19	11.84	9.40	7.49	7.25	8.01	4.21	3.09		
15	埼	玉	9.50	13.55	8.33	8.12	9.61	10.21	8.28	11.41	9.79	6.68	6.71	7.60	3.73	3.23		
16	富	山	8.85	12.04	8.15	7.37	10.50	11.07	7.96	11.20	9.76	7.58	7.02	7.88	3.87	3.13		
17	富	山	8.95	11.92	8.60	7.93	10.50	11.15	7.35	10.94	9.50	7.19	7.07	7.75	4.00	3.14		
18	富	山	9.39	12.80	9.00	8.35	11.60	11.55	7.81	11.15	9.65	7.29	6.83	7.70	4.11	3.31		
19	富	山	8.82	11.67	8.20	7.89	10.85	11.56	7.30	11.20	9.29	7.46	7.27	7.90	3.82	3.05		
20	富	山	9.78	13.35	8.43	7.77	10.77	10.66	8.23	11.65	9.72	7.16	6.75	7.72	3.46	3.51		
21	岐	阜	9.28	12.90	8.80	8.59	11.86	12.67	7.79	12.09	10.03	7.46	7.28	7.70	4.30	2.99		
22	岐	阜	8.54	11.63	7.40	7.00	11.87	11.87	7.53	11.28	8.42	7.30	7.13	7.56	4.33	2.67		
23	岐	阜	9.62	12.56	7.64	8.64	12.60	12.57	7.55	11.83	9.16	7.71	7.42	7.64	4.40	2.88		
24	岐	阜	9.56	13.42	8.90	8.80	12.75	13.25	7.90	12.30	9.49	7.69	7.61	7.70	4.26	2.97		
25	岐	阜	9.85	13.65	9.25	8.50	12.25	12.60	8.13	12.00	10.60	7.66	7.34	7.95	4.31	3.31		
26	京	都	10.20	13.30	9.53	9.40	12.50	12.76	8.11	12.25	9.80	7.64	7.92	8.47	4.87	3.79		
27	京	都	10.50	12.80	9.50	8.75	12.72	13.55	8.23	12.20	9.31	7.77	7.50	8.00	4.50	3.55		
28	京	都	9.90	13.27	9.50	8.61	12.70	12.55	7.87	12.17	9.90	7.20	7.72	—	—	3.63		
29	京	都	10.00	13.68	9.39	8.52	12.74	12.45	7.90	11.65	9.54	7.70	7.25	7.95	4.08	3.38		
30	京	都	9.63	12.51	9.02	7.53	12.82	12.90	7.62	12.17	8.90	7.52	7.39	7.76	4.28	3.19		
31	鳥	取	10.22	13.37	10.20	9.10	12.07	12.00	7.20	11.80	9.74	7.41	7.17	7.65	4.35	3.35		
32	鳥	取	9.73	13.17	9.50	8.51	11.96	12.25	7.35	11.85	9.59	7.37	7.16	7.51	4.34	3.34		
33	鳥	取	9.27	12.91	9.15	8.70	11.90	12.75	7.24	11.86	9.35	7.44	7.34	7.68	4.31	3.32		
34	鳥	取	9.46	12.34	8.51	8.28	11.78	12.40	7.16	11.32	9.25	7.11	7.00	7.57	4.05	2.99		
35	鳥	取	8.71	11.20	8.77	7.60	10.93	11.50	7.09	11.26	9.19	7.31	6.90	7.34	4.11	3.08		
36	德	鳥	9.39	11.75	8.48	8.01	12.20	11.44	7.17	—	8.90	7.60	—	—	—	2.75		
37	德	鳥	9.87	11.46	7.55	6.20	12.12	12.69	7.40	11.05	8.23	7.15	7.28	7.80	4.61	3.02		
38	德	鳥	10.37	12.85	9.00	8.62	12.50	12.41	7.60	11.54	10.25	8.20	7.33	7.72	4.63	3.19		
39	德	鳥	9.39	11.15	8.36	7.80	12.38	11.80	7.50	11.19	9.56	7.66	7.21	7.80	4.47	2.80		
40	德	鳥	9.19	11.54	8.14	8.01	11.88	11.70	7.50	10.69	—	7.20	6.60	7.80	4.62	3.29		
41	佐	賀	8.87	11.79	8.69	8.22	12.00	11.53	7.43	11.19	—	—	—	8.14	4.80	3.29		
42	佐	賀	9.45	11.63	8.40	7.21	12.63	11.12	7.22	—	—	—	—	7.50	4.20	—		
43	佐	賀	9.65	11.46	8.27	7.88	12.43	11.90	7.30	11.22	8.79	7.06	6.89	7.55	4.58	3.08		
44	佐	賀	9.10	12.02	8.40	7.75	12.25	10.60	7.10	11.17	8.77	6.99	7.01	7.26	4.46	3.31		
45	佐	賀	8.96	10.68	8.30	6.83	11.43	11.87	7.20	11.61	9.20	7.13	6.85	7.56	4.23	3.08		
46	鹿	兒	7.77	10.08	8.35	7.20	10.63	11.20	7.20	11.42	9.10	6.55	6.55	7.41	4.14	2.82		
47	鹿	兒	—	8.20	15.70	5.73	5.25	—	6.00	7.18	7.35	5.48	5.21	5.70	3.37	1.80		
平均			9.17	12.33	8.49	7.86	11.26	11.62	7.50	11.33	9.34	7.13	6.90	7.58	4.02	3.13		

備考 大正十二年ハ神奈川及沖繩兩縣ノ分ヲ含マス(以下之ニ徴フ)

貫匁當相場及掛目

場

蠶

年	府	縣	黄										滿						
			大7	正年	同8年	同9年	同10年	同11年	同12年	同13年	同14年	昭1	昭年	同2年	同3年	同4年	同5年	同6年	同7年
			円	円	円	円	円	円	円	円	円	円	円	円	円	円	円	円	円
1			2.03	6.68	10.54	4.72	4.86	7.56	7.85	7.10	8.70	6.40	4.81	3.99	5.88	2.29	2.44	2.16	1
2			2.36	8.15	13.83	6.48	6.57	10.93	9.99	7.78	10.80	8.80	6.27	5.22	6.65	2.90	3.08	2.38	2
3			2.51	7.59	11.74	6.48	6.73	9.40	10.30	8.17	10.82	9.60	6.43	5.25	6.98	3.09	3.20	2.29	3
4			2.60	8.09	12.78	7.23	6.92	9.08	9.57	7.27	10.60	9.21	6.81	6.22	7.50	3.46	3.53	2.63	4
5			2.41	7.46	11.59	7.47	7.50	11.04	10.26	8.20	10.91	9.30	6.61	5.29	6.62	2.45	2.81	—	5
6			2.64	8.74	12.67	7.99	7.45	9.94	11.06	7.96	11.80	9.82	6.82	6.23	7.03	3.04	3.49	2.55	6
7			2.66	8.72	13.70	8.06	7.24	9.50	9.83	7.48	10.74	9.10	6.66	6.39	7.27	3.36	3.23	2.48	7
8			2.39	7.71	12.08	5.93	6.73	9.87	10.50	6.37	10.37	8.73	6.73	6.31	7.49	3.77	2.91	2.47	8
9			2.34	7.68	11.97	6.07	6.68	9.27	11.35	6.03	10.70	9.04	6.64	6.43	7.62	3.60	2.91	2.40	9
10			2.39	7.72	12.67	6.23	7.37	10.05	11.00	6.60	10.63	8.61	6.92	6.70	7.71	3.98	3.06	2.35	10
11			2.27	7.71	12.25	5.67	7.07	9.56	11.03	5.80	10.69	8.68	6.73	6.46	7.55	3.72	2.73	2.26	11
12			2.27	7.59	11.95	5.50	6.45	10.21	11.43	6.52	10.82	8.55	6.70	6.50	7.20	3.78	2.66	2.40	12
13			2.32	7.83	12.38	7.20	7.35	9.90	12.00	—	11.30	—	7.10	—	—	4.02	2.98	2.71	13
14			2.59	8.75	—	—	—	—	—	—	—	—	—	—	8.37	4.18	3.02	2.54	14
15			2.40	8.40	13.23	6.79	7.20	9.32	9.65	7.25	10.72	8.87	6.27	5.71	6.93	3.35	2.78	2.02	15
16			2.24	7.40	12.00	7.05	6.34	10.40	7.80	—	11.30	—	—	6.84	—	—	—	2.35	16
17			2.61	8.01	11.10	6.80	6.88	9.70	10.00	7.00	10.51	9.24	6.97	6.58	7.65	3.78	3.39	2.62	17
18			2.54	8.45	12.30	7.30	7.00	10.57	11.65	7.55	10.90	9.60	7.33	6.46	7.61	4.27	3.04	2.88	18
19			2.53	7.72	11.66	6.20	6.80	10.68	11.50	6.68	10.60	9.00	7.02	6.35	7.37	3.65	2.83	2.38	19
20			2.48	9.38	13.14	6.86	6.88	10.00	9.93	7.42	10.90	9.00	6.45	5.72	7.06	3.05	2.90	2.29	20
21			2.61	8.23	12.83	7.80	8.04	11.97	12.58	7.16	12.00	9.84	7.38	7.14					

2 道府縣別上繭一貫匁當相場及掛目

(2) 掛目
(口) 夏 蠶

	繭																
	大7	正年	同8年	同9年	同10年	同11年	同12年	同13年	同14年	昭1	和年	同2年	同3年	同4年	同5年	同6年	同7年
1	北海	道森	—	—	48	—	—	—	—	—	—	—	—	—	—	—	—
2	青岩	手城	76	110	64	80	—	86	—	—	—	—	—	58	—	—	31
3	宮秋	田	—	110	43	64	87	80	—	—	—	—	—	—	—	—	—
4	—	—	80	—	42	60	—	—	—	—	—	—	—	—	—	—	—
5	—	—	—	—	—	90	—	—	—	—	—	—	—	—	—	—	—
6	山福	形島	85	127	62	73	101	—	—	—	—	—	—	—	—	—	—
7	茨	城	81	115	40	61	86	78	90	104	72	47	54	57	22	25	26
8	栃	木	85	107	41	54	84	76	—	90	77	47	41	54	19	26	26
9	群	馬	—	102	42	63	81	65	—	—	—	—	—	—	—	—	—
10	—	—	82	—	37	63	85	—	—	—	—	—	—	—	—	—	—
11	埼千	玉葉	—	110	—	62	85	73	—	—	—	52	49	—	21	25	22
12	東	京	—	—	42	69	—	—	—	—	—	42	40	55	19	26	—
13	神	川	—	—	—	—	—	—	80	—	—	—	—	—	—	—	—
14	奈	湯	—	—	—	—	—	—	—	—	—	—	—	—	—	—	—
15	新	湯	85	115	47	66	88	90	96	105	75	50	60	62	23	29	31
16	富石	山川	—	119	46	65	81	79	90	94	76	45	45	62	21	27	30
17	福	井	79	104	43	60	83	85	80	98	80	48	50	58	24	25	20
18	山	梨	85	115	—	66	95	84	81	96	80	47	50	58	23	24	26
19	長	野	87	112	—	65	—	—	—	—	—	—	—	—	—	—	—
20	—	—	89	115	43	73	94	87	97	106	81	54	58	65	26	31	34
21	岐靜	阜岡	82	118	43	65	93	81	88	96	78	45	48	58	22	26	24
22	愛	知	—	—	42	63	86	—	—	—	—	—	—	—	—	—	—
23	三	重	86	117	48	68	87	81	79	98	79	46	46	56	20	25	24
24	滋	賀	82	120	51	66	93	80	85	95	82	50	48	63	—	—	—
25	—	—	83	110	53	65	90	82	83	100	75	50	50	60	21	—	23
26	京大	都阪	89	122	46	68	86	83	86	93	—	42	48	58	26	28	28
27	兵	庫	—	120	61	69	76	75	65	85	—	37	—	—	—	—	—
28	奈	良	87	119	—	61	93	82	62	—	—	34	46	—	—	—	—
29	和	山	—	124	46	63	93	82	80	95	76	—	48	63	—	—	22
30	歌	山	84	110	44	66	105	—	—	—	75	47	—	—	20	25	—
31	鳥島	取根	81	112	55	62	90	75	84	97	80	45	49	61	24	26	—
32	廣	山	80	—	—	—	—	—	—	—	—	—	—	—	22	25	23
33	山	島	82	114	48	62	80	73	—	—	—	—	—	—	—	—	—
34	廣	口	86	116	56	58	88	80	80	—	—	—	—	—	—	—	—
35	山	口	80	118	55	60	101	83	72	83	82	43	—	—	—	—	—
36	德香	鳥川	83	112	58	63	81	80	72	93	78	49	46	57	—	—	—
37	愛	媛	85	109	43	55	—	70	—	—	—	—	—	—	—	—	—
38	高	知	98	110	65	63	85	65	70	—	79	55	53	—	—	—	—
39	福	岡	83	96	61	60	76	73	74	92	77	42	46	55	21	25	20
40	—	—	—	—	—	—	—	—	—	—	—	—	50	—	—	—	—
41	佐長	賀崎	75	103	51	65	81	76	—	—	—	—	—	—	—	—	—
42	熊	本	—	—	60	—	—	—	—	—	—	—	—	—	—	—	—
43	大	分	83	100	—	63	—	—	—	—	—	—	—	—	—	—	—
44	宮	崎	86	123	45	52	70	—	—	—	—	—	—	—	—	—	—
45	—	崎	75	105	60	55	77	80	—	90	75	50	53	55	24	—	—
46	鹿	兒	75	94	40	48	78	80	—	95	—	—	—	—	—	—	—
47	沖	島	—	78	60	50	—	—	—	80	—	—	44	45	—	—	—
平均	—	—	83	111	49	62	87	79	81	95	78	46	49	58	22	29.2	31.1

2 道府縣別上繭一貫匁當相場及掛目

(2) 掛目
(ハ) 秋 蠶

	繭																
	大7	正年	同8年	同9年	同10年	同11年	同12年	同13年	同14年	昭1	和年	同2年	同3年	同4年	同5年	同6年	同7年
1	北海	道森	—	—	—	—	—	—	—	—	—	—	—	—	—	—	—
2	青岩	手城	79	110	45	61	89	91	93	107	74	46	51	60	23	26	35
3	宮秋	田	83	110	46	63	89	80	95	102	80	45	58	59	26	27	35
4	—	—	86	114	53	69	91	92	101	105	73	44	56	59	23	28	39
5	—	—	83	110	50	68	93	80	98	104	70	50	60	59	27	30	37
6	山福	形島	90	127	68	70	100	84	97	106	71	48	61	57	25	28	33
7	茨	城	84	115	75	64	97	91	100	107	72	51	58	60	22	29	41
8	栃	木	80	107	39	57	89	88	101	101	70	38	52	57	18	29	38
9	群	馬	—	113	71	67	81	79	95	100	72	42	54	56	18	26	31
10	—	—	83	115	40	64	83	76	93	99	71	36	57	62	20	27	34
11	埼千	玉葉	83	113	42	61	84	81	97	101	72	40	56	58	19	27	33
12	東	京	74	103	40	60	86	83	97	98	65	35	50	58	17	28	33
13	神	川	87	115	44	60	80	78	98	100	74	42	55	59	20	28	34
14	奈	湯	90	125	43	62	91	—	98	97	72	38	53	57	20	29	37
15	新	湯	85	119	55	60	103	95	110	110	77	53	61	68	22	30	40
16	富石	山川	84	119	53	65	96	82	95	98	77	47	55	68	21	28	40
17	福	井	80	111	43	56	91	85	93	98	72	41	53	60	24	28	37
18	山	梨	82	120	45	67	109	—	103	103	80	50	60	66	26	30	—
19	長	野	91	118	67	70	91	86	97	110	81	51	58	65	23	30	39
20	—	—	89	118	66	77	107	93	104	111	80	58	66	71	26	32	45
21	岐靜	阜岡	86	120	43	69	101	93	100	98	74	47	57	60	24	28	36
22	愛	知	85	110	66	64	83	80	90	100	76	48	60	62	20	27	31
23	三	重	87	111	45	72	91	86	98	102	74	44	56	61	22	28	30
24	滋	賀	91	115	53	70	90	83	95	100	73	43	54	59	22	30	31
25	—	—	83	115	58	70	110	91	100	105	75	53	56	64	25	29	42
26	京大	都阪	96	114	48	68	88	85	100	103	75	44	57	65	28	32	48
27	兵	庫	—	115	65	65	83	85	104	110	75	44	55	57	28	34	47
28	奈	良	98	122	—	78	92	86	97	98	73	39	54	62	26	31	41
29	和	山	87	99	41	73	95	86	95	100	73	42	57	60	21	30	37
30	歌	山	85	110	78	62	122	85	99	104	73	45	52	59	21	26	42
31	鳥島	取根	89	121	45	71	95	81	100	102	74	40	52	59	23	28	30
32	廣	山	93	—	55	68	91	81	100	100	72	34	55	59	22	28	37
33	山	島	83	110	42	70	90	80	99	103	72	38	53	60	20	29	40
34	廣	口	84	119	45	66	89	81	97	102	75	42	56	61	21	30	40
35	山	口	85	108	60	70	97	75	92	94	68	40	52	60	21	28	44
36	德香	鳥川	88	117	43	68	98	78	96	96	69	38	51	58	20	27	34
37	愛	媛	82	100	38	55	81	70	93	103	—	38	51	55	19	26	29
38	高	知	86	110	43	85	85	82	96	100	78	43	54	60	22	28	42
39	福	岡	92	107	60	71	86	83	95	98	70	43	51	57	23	26	32
40	—	—	87	109	41	70	80	76	95	94	59	—	52	65	18	25	39
41	佐長	賀崎	80	121	46	71	86	80	90	97	70	30	52	61	21	25	43
42	熊	本	86	115	64	80	78	80	95	94	64	21	50	58	17	22	44
43	大	分	86	100	47	67	87	86	95	94	64	30	53	60	20	29	44
44	宮	崎	83	122	73	69	84	76	100	105	74						

2 道府縣別上繭一貫匁當相場及掛目

(2) 掛目

(一) 晚秋蠶

Table with columns for prefectures (e.g., 北海道, 山形県), years (大正7, 8, 9, 10, 11, 12, 13, 14, 昭和1, 2, 3, 4, 5, 6, 7), and average values (平均).

3 全國平均上繭一貫匁當價格 (農林統計=據ル)

Table showing national average prices for mulberry reeling from Meiji 32 to Showa 7, with columns for year, season (春蠶, 夏秋蠶), and average price (平均).

4 松崎・沼津初取引相場 (静岡縣調)

(1) 松崎市場

Table for Matsuzaki market showing initial transaction prices for white and yellow mulberry, including columns for date, price ranges, and transaction volume.

(2) 沼津市場

Table for Numazu market showing initial transaction prices for white and yellow mulberry, including columns for date, price ranges, and transaction volume.

7 繭價・絲價及物價指數比較

年次	春 蠶 期					夏 秋 蠶 期					年 平 均		
	繭 價 指 數		絲 價 指 數		物 價 指 數 總 平 均	繭 價 指 數		絲 價 指 數		物 價 指 數 總 平 均	繭 價 指 數 (明治33年基準)	絲 價 指 數 (明治33年基準)	物 價 指 數 總 平 均
	明治33年 春蠶期 基準	明治33年 年平均 基準	明治33年 春蠶期 基準	明治33年 年平均 基準		明治33年 夏蠶期 基準	明治33年 年平均 基準	明治33年 夏蠶期 基準	明治33年 年平均 基準				
明治33	100	106	100	96	—	100	82	100	83	—	100	100	—
34	87	92	94	90	94	102	84	117	96	97	89	89	96
35	97	103	101	97	96	110	90	123	101	99	99	98	97
36	109	116	110	105	103	125	103	131	108	104	111	104	103
37	92	98	193	89	105	111	91	113	93	110	96	94	108
38	98	104	102	98	117	134	110	132	109	119	106	100	116
39	115	122	108	103	118	141	116	130	108	120	120	107	120
40	137	146	135	129	128	158	130	158	131	133	140	126	129
41	96	102	92	88	124	119	98	115	95	124	101	92	125
42	103	109	92	88	119	107	88	107	88	120	101	101	119
43	96	102	89	85	120	102	84	105	87	122	95	89	120
44	99	105	89	85	122	114	94	105	87	128	101	88	125
大正 1	98	104	90	86	132	116	96	107	88	131	100	87	132
2	106	112	97	93	132	143	118	125	103	133	115	92	132
3	117	127	108	104	126	108	88	96	79	129	111	85	126
4	86	91	82	78	127	111	91	102	84	126	91	88	128
5	125	133	114	109	147	160	132	143	118	153	132	118	155
6	167	178	137	131	190	224	184	180	149	214	181	142	195
7	197	209	174	167	245	250	205	191	158	275	207	152	255
8	277	295	241	231	295	337	277	287	237	333	286	220	312
9	177	187	154	147	328	154	126	159	131	305	158	172	343
10	175	186	156	149	254	193	159	182	150	274	173	156	265
11	255	271	204	196	261	287	236	243	200	255	256	196	259
12	265	281	224	214	262	274	225	263	217	278	258	207	263
13	171	182	163	156	264	277	228	233	192	273	203	184	273
14	262	278	204	195	264	302	249	259	214	266	264	202	267
昭和 1	216	229	170	163	235	202	181	200	165	232	206	164	237
2	167	177	154	147	227	143	118	168	138	224	149	142	225
3	160	170	135	129	224	181	149	164	135	230	160	136	226
4	176	187	142	136	222	196	161	166	137	218	174	135	220
5	93	99	86	82	181	61	50	81	67	171	77	80	181
6	72	76	57	54	151	89	73	72	59	150	75	60	153
7	59	63	50	48	146	141	116	117	97	167	87	72	161

備考 1. 絲價指數及物價指數ハ夫々春蠶期ハ6月分、夏秋蠶期ハ9月分ニ據レリ
 2. 物價指數總平均ハ日本銀行調査ニシテ明治33年10月基準ノモノナリ
 3. 明治33年ヨリ同36年ニ至ル春蠶期及夏秋蠶期ノ絲價指數ハ外國貿易概覽ニ依リ算出セリ

8 繭價及繭生産費比較

年次	春 蠶 繭			夏 秋 蠶 繭		
	價 格	生 産 費	生産費ニ對スル 價格ノ差	價 格	生 産 費	生産費ニ對スル 價格ノ差
大正 9	7.588	11.007	↔ 3.419	5.120	—	—
12	11.397	9.997	↔ 1.400	9.106	10.532	↔ 1.426
13	7.366	8.326	↔ 0.960	9.222	10.943	↔ 1.721
14	11.251	7.823	↔ 3.428	10.065	8.230	↔ 1.835
昭和 1	9.281	7.730	↔ 1.551	7.331	8.453	↔ 1.122
2	7.175	7.483	↔ 0.308	4.768	7.135	↔ 2.367
3	6.876	—	—	6.016	—	—
4	7.566	6.991	↔ 0.575	6.525	6.257	↔ 0.268
5	4.003	5.658	↔ 1.655	2.040	4.378	↔ 2.338
6	3.082	3.784	↔ 0.702	2.957	3.452	↔ 0.495
7	2.540	3.784	↔ 1.244	4.695	3.452	↔ 1.243

備考 1. 價格ハ農林統計ニ據ル
 2. 生産費ハ蠶絲業同業組合中央會調ニ據ル但シ大正 9年ノ分ハ大日本蠶絲會調ナリ又昭和 7年ノ分ハ昭和 6年ト同
 様ト看做セリ
 3. ↔ハ差損ヲ示ス

9 生繭百匁當絲量

年次	春 蠶			夏 秋 蠶											
				夏 蠶			秋 蠶			晚 秋 蠶			平 均		
	白繭	黃繭	平均	白繭	黃繭	平均	白繭	黃繭	平均	白繭	黃繭	平均	白繭	黃繭	平均
大正 7	10.79	10.81	—	10.10	10.19	—	10.20	10.01	—	—	—	—	—	—	—
8	11.21	11.17	—	10.15	9.65	—	10.18	9.95	—	—	—	—	—	—	—
9	10.75	10.82	—	9.39	12.84	—	9.57	9.63	—	9.95	—	—	—	—	—
10	10.92	10.89	—	9.50	9.33	—	9.85	9.12	—	9.97	—	—	—	—	—
11	11.15	11.30	—	9.26	9.48	—	9.52	9.33	—	10.05	9.78	—	—	—	—
12	10.86	10.94	—	9.14	9.29	—	9.71	9.90	—	10.06	9.79	—	—	—	—
13	10.87	10.92	—	9.90	10.40	—	9.85	10.02	—	10.07	10.14	—	—	—	—
14	11.10	11.25	—	9.77	10.06	—	9.93	9.87	—	10.19	9.75	—	—	—	—
昭和 1	11.12	11.29	—	9.73	10.43	—	9.71	9.80	—	10.03	10.31	—	—	—	—
2	11.14	11.31	11.20	9.20	9.09	9.19	9.24	9.15	9.24	9.98	10.20	9.98	9.63	9.14	9.61
3	11.13	11.38	11.25	9.24	9.98	9.32	9.73	9.75	9.73	10.26	10.32	10.26	9.95	9.86	9.95
4	11.31	11.40	11.35	9.69	10.00	9.74	10.10	10.24	10.12	10.70	10.40	10.70	10.39	10.19	10.37
5	11.49	11.71	11.59	9.36	9.95	9.45	9.82	10.05	9.86	10.42	10.39	10.42	10.08	10.08	10.08
6	11.77	11.99	11.88	10.75	10.45	10.68	10.31	11.33	10.39	11.41	10.99	11.41	10.87	11.06	10.90
7	11.96	11.94	11.95	10.84	10.80	10.84	11.12	10.88	11.12	11.46	11.46	11.46	11.32	10.99	11.31

備考 1. 本表ハ全國主要集散地ニ於ケル買馴相場及同掛目ヲ基礎トシテ算出シタルモノナリ
 2. 昭和 1年以前ハ全國主要集散地ニ於ケル取引數量ノ調査ヲ缺キタル爲春蠶及夏秋蠶ノ平均ハ不明ナリ



10 繭 產

年次	總數				春			
	總數		上滿		總數		上滿	
	數量	價額	數量	價額	數量	價額	數量	價額
明治 11	9 421 980							
12	9 929 340							
13	11 741 440							
14	13 397 860							
15	13 280 350							
16	11 060 080		9 608 100					
17	11 632 640		9 574 050					
18	8 543 720		6 689 290					
19	11 124 190		8 738 100		8 024 450			
20	12 190 600		9 639 180		9 238 005			
21	11 843 570		9 338 160		9 059 111			
22	11 846 810		9 220 520		9 112 344			
23	11 722 720		9 167 860		8 605 570			
24	15 802 400		12 499 120		12 123 130			
25	14 807 050		11 384 600		11 242 220			
26	16 868 940		13 077 250		12 250 180			
27	17 978 420		13 880 710		12 578 360			
28	22 581 730		17 960 300		16 978 030			
29	18 313 780		14 221 390		13 844 110			
30	1 219 440		16 478 310		16 547 220			
31	20 273 390		15 988 340		15 043 510			
32	25 125 620	89 071 667	20 043 660	81 433 944	18 199 360	66 976 453		
33	27 527 140	97 331 061	21 995 650	89 099 115	20 286 170	76 222 907		
34	25 261 810	79 426 168	19 980 180	72 394 086	17 986 720	57 857 936		
35	25 492 240	89 044 563	20 328 420	81 619 889	17 749 360	64 354 320		
36	25 870 820	101 370 442	20 742 630	93 179 022	16 523 850	67 088 550		
37	28 256 760	95 201 875	22 745 710	87 944 579	18 509 030	63 623 652		
38	27 233 330	100 846 430	21 481 620	92 473 623	17 717 540	63 792 962		
39	29 707 270	125 206 451	23 656 670	114 543 197	18 650 010	79 495 225		
40	34 569 670	172 180 458	27 898 150	158 515 046	22 415 480	116 017 722		
41	35 301 680	126 684 267	28 600 310	116 621 196	22 054 910	80 422 490		
42	36 298 670	130 984 177	29 284 370	120 297 677	23 013 050	89 325 445		
43	39 009 620	132 014 898	31 371 040	121 024 538	24 240 690	87 854 446		
44	42 352 900	151 866 519	34 310 600	140 117 381	25 621 210	96 255 489		
大正 1	44 523 070	158 962 380	36 101 800	146 675 659	25 698 200	94 961 942		
2	45 915 480	187 865 044	37 593 980	174 416 449	25 953 030	104 139 589		
3	44 122 390	174 799 111	36 079 890	162 321 647	26 039 160	117 748 629		
4	46 474 280	152 770 725	38 455 670	142 031 850	25 886 920	85 390 644		
5	57 084 630	273 058 254	47 750 850	256 056 951	30 661 640	147 615 051		
6	63 704 380	423 072 932	54 186 690	396 768 589	33 439 110	219 600 551		
7	68 320 240	527 987 916	58 583 490	492 146 204	35 542 710	279 689 679		
8	72 219 900	771 408 595	62 067 920	718 125 214	35 760 000	398 206 706		
9	63 331 520	365 519 151	54 336 060	346 470 045	31 591 020	219 176 025		
10	63 327 800	409 777 401	54 557 550	381 718 559	32 079 270	224 168 756		
11	61 871 368	585 575 522	53 138 315	551 086 516	34 952 929	355 239 679		
12	69 539 746	660 403 820	59 990 781	626 868 353	39 936 100	419 868 895		
13	73 818 442	551 679 672	63 918 138	524 563 365	39 477 760	268 061 749		
14	84 799 796	824 255 696	73 545 935	785 422 689	42 927 307	445 616 759		
昭和 1	86 725 501	661 453 536	74 942 830	625 919 096	44 155 719	381 230 376		
2	90 862 559	496 932 514	78 488 780	473 442 174	46 228 627	307 987 366		
3	93 849 090	551 679 133	80 979 196	524 979 458	49 561 743	314 595 401		
4	102 093 194	655 000 193	88 476 894	624 313 055	50 594 540	354 692 059		
5	106 463 516	304 212 774	93 500 526	290 119 559	56 103 136	210 368 909		
6	97 072 455	275 557 296	85 961 088	260 229 804	52 667 225	154 833 330		
7	89 539 001	296 791 026	79 263 261	280 910 829	46 380 142	111 898 137		

額

年次	夏				秋				白繭・黃繭別數量割合						春・夏別數量割合			
	上滿		總數		上滿		總數		總數		春		夏		春	夏		
	數量	價額	數量	價額	數量	價額	數量	價額	白繭	黃繭	白繭	黃繭	白繭	黃繭				
明治 11																		
12																		
13																		
14																		
15																		
16																		
17																		
18																		
19																		
20	6 317 316				3 099 740					2 420 784								
21	7 332 171				2 952 595					2 307 009								
22																		
23	7 168 155				2 784 459					2 170 005								
24	7 136 407				2 734 466					2 084 113								
25	6 756 560				3 117 150					2 411 300								
26	9 651 940				3 679 270					2 847 180								
27	8 708 150				3 554 830					2 676 450								
28																		
29	9 590 240				4 618 760					3 487 010								
30	9 807 730				5 400 060					4 072 980								
31	13 608 080				5 603 700					4 352 220								
32	10 802 950				4 469 670					3 418 440								
33	12 912 720				4 672 220					3 555 590								
34																		
35	11 955 820				5 229 880					4 032 520								
36	14 624 280	61 421 976			6 926 260	22 095 214			5 419 380	20 011 968								
37	16 336 290	70 229 523			7 240 970	21 108 154			5 659 360	18 869 592								
38	14 233 990	52 892 392			7 275 090	21 568 232			5 746 190	19 501 694								
39	14 160 820	59 131 901			7 742 880	24 690 243			6 167 600	22 487 988								
40																		
41	13 217 550	61 812 724			9 346 970	34 281 892			7 525 080	31 366 298								
42	14 899 480	58 881 941			9 747 730	31 578 223			7 846 230	29 062 638								
43	13 863 320	58 529 034			9 515 790	37 053 468			7 618 300	33 944 569								
44	14 786 900	72 939 919			11 057 260	45 711 226			8 869 770	41 603 278								
大正 1	18 159 140	107 206 150			12 154 190	56 162 736			9 739 010	51 303 896								
2																		
3	17 948 620	74 366 156			13 246 770	46 261 777			10 651 690	42 255 040								
4	18 663 140	82 364 382			13 285 620	41 658 732			10 621 230	37 933 295								
5	19 594 420	80 826 036			14 768 930	44 160 452			11 776 620	40 198 452								
6	20 880 610	89 206 721			16 731 690	55 611 030			13 429 990	50 910 660								
7	20 915 990	87 969 119			18 824 870	64 000 438			15 185 810	58 706 540								
8																		
9	21 319 560	96 926 658			19 962 450	83 725 455			16 274 420	77 489 791								
10	21 364 670	109 694 430			18 083 230	57 050 482			14 715 220	52 627 217								
11	21 479 130	79 494 938			20 587 360	67 380 081			16 976 540	62 536 912								
12	25 824 990	139 249 104			26 422 990	125 443 203			21 925 860	116 807 847								
13	28 854 400	207 553 118			30 265 270	203 472 381			25 332 290	189 215 471								
14																		
15	31 085 920	263 447 347			32 777 530	248 298 237			27 497 570	228 698 857								
16	31 417 860	374 664 502			36 459 900	373 201 889			30 650 060	343 460 712								
17	27 666 870	209 932 208			31 740 500	146 343 126			26 669 190	136 537 837					49.9	50.1		
18	28 162 440	212 063 624			31 248 530	185 608 645			26 395 110	169 654 935					50.7	49.3		
19	30 735 140	337 111 871			26 918 439	230 335 843			22 403 175	213 974 645	86.8	13.2	78.9	21.1	96.9	3.1	56.5	43.5
20																		
21	35 185 244	400 991 336			29 603 646	240 534 925			24 805 537	225 877 017	85.0	15.0	76.1	23.9	97.0	3.0	57.4	42.6
22	34 960 355	257 506 396			34 340 682													

14 蘭 價 出

(2) 蘭 價 算 出

掛 目 量	16 17 18 19 20 21 22 23 24 25										掛 目 量
	16	17	18	19	20	21	22	23	24	25	
9.0	144	153	162	171	180	189	198	207	216	225	9.0
1	146	155	164	173	182	191	200	209	218	228	1
2	147	156	166	175	184	193	202	212	221	230	2
3	149	158	167	177	186	195	205	214	223	233	3
4	150	160	169	179	188	197	207	216	226	235	4
5	152	162	171	181	190	200	209	219	228	238	5
6	154	163	173	182	192	202	211	221	230	240	6
7	155	165	175	184	194	204	213	223	233	243	7
8	157	167	176	186	196	206	216	225	235	245	8
9	158	168	178	188	198	208	218	228	238	248	9
10.0	160	170	180	190	200	210	220	230	240	250	10.0
1	162	172	182	192	202	212	222	232	242	253	1
2	163	173	184	194	204	214	224	235	245	255	2
3	165	175	185	196	206	216	227	237	247	258	3
4	166	177	187	198	208	218	229	239	250	260	4
5	168	179	189	200	210	221	231	242	252	263	5
6	170	180	191	201	212	223	233	244	254	265	6
7	171	182	193	203	214	225	235	246	257	268	7
8	173	184	194	205	216	227	238	248	259	270	8
9	174	185	196	207	218	229	240	251	262	273	9
11.0	176	187	198	209	220	231	242	253	264	275	11.0
1	178	189	200	211	222	233	244	255	266	278	1
2	179	190	202	213	224	235	246	258	269	280	2
3	181	192	203	215	226	237	249	260	271	283	3
4	182	194	205	217	228	239	251	262	274	285	4
5	184	196	207	219	230	242	253	265	276	288	5
6	186	197	209	220	232	244	255	267	278	290	6
7	187	199	211	222	234	246	257	269	281	293	7
8	189	201	212	224	236	248	260	271	283	295	8
9	190	202	214	226	238	250	262	274	286	298	9
12.0	192	204	216	228	240	252	264	276	288	300	12.0
1	194	206	218	230	242	254	266	278	290	303	1
2	195	207	220	232	244	256	268	281	293	305	2
3	197	209	221	234	246	258	271	283	295	308	3
4	198	211	223	236	248	260	273	285	298	310	4
5	200	213	225	238	250	263	275	288	300	313	5
6	202	214	227	239	252	265	277	290	302	315	6
7	203	216	229	241	254	267	279	292	305	318	7
8	205	218	230	243	256	269	282	294	307	320	8
9	206	219	232	245	258	271	284	297	310	323	9
13.0	208	221	234	247	260	273	286	299	312	325	13.0
1	210	223	236	249	262	275	288	301	314	328	1
2	211	225	233	251	264	277	290	304	317	330	2
3	213	226	239	253	266	279	293	306	319	333	3
4	214	228	241	255	268	281	295	308	322	335	4
5	216	230	243	257	270	284	297	311	324	338	5
6	218	231	245	258	272	286	299	313	326	340	6
7	219	233	247	260	274	288	301	315	329	343	7
8	221	235	248	262	276	290	304	318	331	345	8
9	222	236	250	264	278	292	306	320	334	348	9
14.0	224	238	252	266	280	294	308	322	336	350	14.0

早 見 表

(生蘭 1 貫 々 當 單位錢)

掛 目 量	26 27 28 29 30 31 32 33 34 35										掛 目 量
	26	27	28	29	30	31	32	33	34	35	
9.0	234	243	252	261	270	279	288	297	306	315	9.0
1	237	246	255	264	273	282	291	300	309	319	1
2	239	248	258	267	276	285	294	304	313	322	2
3	242	251	260	270	279	288	298	307	316	326	3
4	244	254	263	273	282	291	301	310	320	329	4
5	247	257	266	276	285	295	304	314	323	333	5
6	250	259	269	278	288	298	307	317	326	336	6
7	252	262	272	281	291	301	310	320	330	340	7
8	255	265	274	284	294	304	314	323	333	343	8
9	257	267	277	287	297	307	317	327	337	347	9
10.0	260	270	280	290	300	310	320	330	340	350	10.0
1	263	273	283	293	303	313	323	333	343	354	1
2	265	275	286	296	306	316	326	337	347	357	2
3	268	278	288	299	309	319	330	340	350	361	3
4	270	281	291	302	312	322	333	343	354	364	4
5	273	284	294	305	315	326	336	347	357	368	5
6	276	286	297	307	318	329	339	350	360	371	6
7	278	289	300	310	321	332	342	353	364	375	7
8	281	292	302	313	324	335	346	356	367	378	8
9	283	294	305	316	327	338	349	360	371	382	9
11.0	286	297	308	319	330	341	352	363	374	385	11.0
1	289	300	311	322	333	344	355	366	377	389	1
2	291	302	314	325	336	347	358	370	381	392	2
3	294	305	316	328	339	350	362	373	384	396	3
4	296	308	319	331	342	353	365	376	388	399	4
5	299	311	322	334	345	357	368	380	391	403	5
6	302	313	325	336	348	360	371	383	394	406	6
7	304	316	328	339	351	363	374	386	398	410	7
8	307	319	330	342	354	366	378	389	401	413	8
9	309	321	333	345	357	369	381	393	405	417	9
12.0	312	324	335	348	360	372	384	396	408	420	12.0
1	315	327	339	351	363	375	387	399	411	424	1
2	317	329	342	354	366	378	390	403	415	427	2
3	320	332	344	357	369	381	394	406	418	431	3
4	322	335	347	360	372	384	397	409	422	434	4
5	325	338	350	363	375	388	400	413	425	438	5
6	328	340	353	365	378	391	403	416	428	441	6
7	330	343	356	368	381	394	406	419	432	445	7
8	333	346	358	371	384	397	410	422	435	448	8
9	335	348	361	374	387	400	413	426	439	452	9
13.0	338	351	364	377	390	403	416	429	442	455	13.0
1	341	354	367	380	393	406	419	432	445	459	1
2	343	356	370	383	396	409	422	436	449	462	2
3	345	359	372	386	399	412	426	439	452	466	3
4	348	362	375	389	402	415	429	442	456	469	4
5	351	365	378	392	405	419	432	446	459	473	5
6	354	367	381	394	408	422	435	449	462	476	6
7	356	370	384	397	411	425	438	452	466	480	7
8	359	373	386	400	414	428	442	455	469	483	8
9	361	375	389	403	417	431	445	459	473	487	9
14.0	364	378	392	406	420	434	448	462	476	490	14.0

14 繭 價 算 出
(2) 繭 價 算 出

掛目	36	37	38	39	40	41	42	43	44	45	掛目
9.0	324	333	342	351	360	369	378	387	396	405	9.0
1	328	337	346	355	364	373	382	391	400	410	1
2	331	340	350	359	368	377	386	396	405	414	2
3	335	344	353	363	372	381	391	400	409	419	3
4	338	348	357	367	376	385	395	404	414	423	4
5	342	352	361	371	380	390	399	409	418	428	5
6	346	355	365	374	384	394	403	413	422	432	6
7	349	359	369	378	388	398	407	417	427	437	7
8	353	363	372	382	392	402	412	421	431	441	8
9	356	366	376	386	396	406	416	426	436	446	9
10.0	360	370	380	390	400	410	420	430	440	450	10.0
1	364	374	384	394	404	414	424	434	444	455	1
2	367	377	388	398	408	418	428	439	449	459	2
3	371	381	391	402	412	422	433	443	453	464	3
4	374	385	395	405	416	426	437	447	458	468	4
5	378	389	399	410	420	431	441	452	462	473	5
6	382	392	403	413	424	435	445	456	466	477	6
7	385	396	407	417	428	439	449	460	471	482	7
8	389	400	410	421	432	443	454	464	475	486	8
9	392	403	414	425	436	447	458	469	480	491	9
11.0	396	407	418	429	440	451	462	473	484	495	11.0
1	400	411	422	433	444	455	466	477	488	500	1
2	403	414	426	437	448	459	470	482	493	504	2
3	407	418	429	441	452	463	475	486	497	509	3
4	410	422	433	445	456	467	479	490	502	513	4
5	414	426	437	449	460	472	483	495	506	518	5
6	418	429	441	452	464	476	487	499	510	522	6
7	421	433	445	456	468	480	491	503	515	527	7
8	425	437	448	460	472	484	496	507	519	531	8
9	428	440	452	464	476	488	500	512	524	536	9
12.0	432	444	456	468	480	492	504	516	528	540	12.0
1	436	448	460	472	484	496	508	520	532	545	1
2	439	451	464	476	488	500	512	525	537	549	2
3	443	455	467	480	492	504	517	529	541	554	3
4	446	459	471	484	496	508	521	533	546	558	4
5	450	463	475	488	500	513	525	538	550	563	5
6	454	466	479	491	504	517	529	542	554	567	6
7	457	470	483	495	508	521	533	546	559	572	7
8	461	474	486	499	512	525	538	550	563	576	8
9	464	477	490	503	516	529	542	555	568	581	9
13.0	468	481	494	507	520	533	546	559	572	585	13.0
1	472	485	498	511	524	537	550	563	576	590	1
2	475	488	502	515	528	541	554	568	581	594	2
3	479	492	505	519	532	545	559	572	585	599	3
4	482	496	509	523	536	549	563	576	590	603	4
5	486	500	513	527	540	554	567	581	594	608	5
6	490	503	517	530	544	558	571	585	598	612	6
7	493	507	521	534	548	562	575	589	603	617	7
8	497	511	524	538	552	566	580	593	607	621	8
9	500	514	528	542	556	570	584	598	612	626	9
14.0	504	518	532	546	560	574	588	602	616	630	14.0

早 見 表
(生繭 1 貫 々 當 單位 錢)

掛目	46	47	48	49	50	51	52	53	54	55	掛目
9.0	414	423	432	441	450	459	468	477	486	495	9.0
1	419	428	437	446	455	464	473	482	491	501	1
2	423	432	442	451	460	469	478	488	497	506	2
3	428	437	446	456	465	474	484	493	502	512	3
4	432	442	451	461	470	479	489	498	508	517	4
5	437	447	456	466	475	485	494	504	513	523	5
6	442	451	461	470	480	490	499	509	518	528	6
7	446	456	466	475	485	495	504	514	524	534	7
8	451	461	470	480	490	500	510	519	529	539	8
9	455	465	475	485	495	505	515	525	535	545	9
10.0	460	470	480	490	500	510	520	530	540	550	10.0
1	465	475	485	495	505	515	525	535	545	556	1
2	469	479	490	500	510	520	530	541	551	561	2
3	474	484	494	505	515	525	536	546	556	567	3
4	478	489	499	510	520	530	541	551	562	572	4
5	483	494	504	515	525	536	546	557	567	578	5
6	488	498	509	519	530	541	551	562	572	583	6
7	492	503	514	524	535	546	556	567	578	589	7
8	497	508	518	529	540	551	562	572	583	594	8
9	501	512	523	534	545	556	567	578	589	600	9
11.0	506	517	528	539	550	561	572	583	594	605	11.0
1	511	522	533	544	555	566	577	588	599	611	1
2	515	526	538	549	560	571	582	594	605	616	2
3	520	531	542	554	565	576	588	599	610	622	3
4	524	536	547	559	570	581	593	604	616	627	4
5	529	541	552	564	575	587	598	610	621	633	5
6	531	545	557	568	580	592	603	615	626	638	6
7	533	550	562	573	585	597	608	620	632	644	7
8	543	555	566	578	590	602	614	625	637	649	8
9	547	559	571	583	595	607	619	631	643	655	9
12.0	552	564	576	588	600	612	624	636	648	660	12.0
1	557	569	581	593	605	617	629	641	653	666	1
2	561	573	586	598	610	622	634	647	659	671	2
3	566	578	590	603	615	627	640	652	664	677	3
4	570	583	595	608	620	632	645	657	670	682	4
5	575	588	600	613	625	638	650	663	675	688	5
6	580	592	605	617	630	643	655	668	680	693	6
7	584	597	610	622	635	648	660	673	686	699	7
8	589	602	614	627	640	653	666	678	691	704	8
9	593	606	619	632	645	658	671	684	697	710	9
13.0	598	611	624	637	650	663	676	689	702	715	13.0
1	603	616	629	642	655	668	681	694	707	721	1
2	607	620	634	647	660	673	686	700	713	726	2
3	612	625	638	652	665	678	692	705	718	732	3
4	616	630	643	657	670	683	697	710	724	737	4
5	621	635	648	662	675	689	702	716	729	743	5
6	626	639	653	666	680	694	707	721	734	748	6
7	630	644	658	671	685	699	712	726	740	754	7
8	635	649	662	676	690	704	718	731	745	759	8
9	639	653	667	681	695	709	723	737	751	765	9
14.0	644	658	672	686	700	714	728	742	756	770	14.0

14 繭 價
(2) 繭 價 算 出

掛目 數量	56	57	58	59	60	61	62	63	64	65	掛目 數量
9.0	504	513	522	531	540	549	558	567	576	585	9.0
1	510	519	528	537	546	555	564	573	582	592	1
2	515	524	534	543	552	561	570	580	589	598	2
3	521	530	539	549	558	567	577	586	595	605	3
4	526	536	545	555	564	573	583	592	602	611	4
5	532	542	551	561	570	580	589	599	608	618	5
6	538	547	557	566	576	586	595	605	614	624	6
7	543	553	563	572	582	592	601	611	621	631	7
8	549	559	568	578	588	598	608	617	627	637	8
9	554	564	574	584	594	604	614	624	634	644	9
10.0	560	570	580	590	600	610	620	630	640	650	10.0
1	566	576	586	596	606	616	626	636	646	657	1
2	571	581	592	602	612	622	632	643	653	663	2
3	577	587	597	608	618	628	639	649	659	670	3
4	582	593	603	614	624	634	645	655	666	676	4
5	588	599	609	620	630	641	651	662	672	683	5
6	594	604	615	625	636	647	657	668	678	689	6
7	599	610	621	631	642	653	663	674	685	696	7
8	605	616	626	637	648	659	670	680	691	702	8
9	610	621	632	643	654	665	676	687	698	709	9
11.0	616	627	638	649	660	671	682	693	704	715	11.0
1	622	633	644	655	666	677	688	699	710	722	1
2	627	638	650	661	672	683	694	706	717	728	2
3	633	644	655	667	678	689	701	712	723	735	3
4	638	650	661	673	684	695	707	718	730	741	4
5	644	656	667	679	690	702	713	725	736	748	5
6	650	661	673	684	696	708	719	731	742	754	6
7	655	667	679	690	702	714	725	737	749	761	7
8	661	673	684	696	708	720	732	743	755	767	8
9	666	678	690	702	714	726	738	750	762	774	9
12.0	672	684	696	708	720	732	744	756	768	780	12.0
1	678	690	702	714	726	738	750	762	774	787	1
2	683	695	708	720	732	744	756	769	781	793	2
3	689	701	713	726	738	750	763	775	787	800	3
4	694	707	719	732	744	756	769	781	794	806	4
5	700	713	725	738	750	763	775	788	800	813	5
6	706	718	731	743	756	769	781	794	806	819	6
7	711	724	737	749	762	775	787	800	813	826	7
8	717	730	742	755	768	781	794	806	819	832	8
9	722	735	748	761	774	787	800	813	826	839	9
13.0	728	741	754	767	780	793	806	819	832	845	13.0
1	734	747	760	773	786	799	812	825	838	852	1
2	739	752	766	779	792	805	818	832	845	858	2
3	745	758	771	785	798	811	825	838	851	865	3
4	750	764	777	791	804	817	831	844	858	871	4
5	756	770	783	797	810	824	837	851	864	878	5
6	762	775	789	802	816	830	843	857	870	884	6
7	767	781	795	808	822	836	849	863	877	891	7
8	773	787	800	814	828	842	856	869	883	897	8
9	778	792	806	820	834	848	862	876	890	904	9
14.0	784	798	812	826	840	854	868	882	896	910	14.0

早 表 見
早 見 表 (生繭 1 貫 勿 當 單位 錢)

掛目 數量	66	67	68	69	70	71	72	73	74	75	掛目 數量
9.0	594	603	612	621	630	639	648	657	666	675	9.0
1	601	610	619	628	637	646	655	664	673	683	1
2	607	616	626	635	644	653	662	672	681	690	2
3	614	623	632	642	651	660	670	679	688	698	3
4	620	630	639	649	658	667	677	686	696	705	4
5	627	637	646	656	665	675	684	694	703	713	5
6	634	643	653	662	672	682	691	701	710	720	6
7	640	650	660	669	679	689	698	708	718	728	7
8	647	657	666	676	686	696	706	715	725	735	8
9	653	663	673	683	693	703	713	723	733	743	9
10.0	660	670	680	690	700	710	720	730	740	750	10.0
1	667	677	687	697	707	717	727	737	747	758	1
2	673	683	694	704	714	724	734	745	755	765	2
3	680	690	700	711	721	731	742	752	762	773	3
4	686	697	707	718	728	738	749	759	770	780	4
5	693	704	714	725	735	746	756	767	777	788	5
6	700	710	721	731	742	753	763	774	784	795	6
7	706	717	728	738	749	760	770	781	792	803	7
8	713	724	734	745	756	767	778	788	799	810	8
9	719	730	741	752	763	774	785	796	807	818	9
11.0	726	737	748	759	770	781	792	803	814	825	11.0
1	733	744	755	766	777	788	799	810	821	833	1
2	739	750	762	773	784	795	806	818	829	840	2
3	746	757	768	780	791	802	814	825	836	848	3
4	752	764	775	787	798	809	821	832	844	855	4
5	759	771	782	794	805	817	828	840	851	863	5
6	766	777	789	800	812	824	835	847	858	870	6
7	772	784	796	807	819	831	842	854	866	878	7
8	779	791	802	814	826	838	850	861	873	885	8
9	785	797	809	821	833	845	857	869	881	893	9
12.0	792	804	816	828	840	852	864	876	888	900	12.0
1	799	811	823	835	847	859	871	883	895	908	1
2	805	817	830	842	854	866	878	891	903	915	2
3	812	824	836	849	861	873	886	898	910	923	3
4	818	831	843	856	868	880	893	905	918	930	4
5	825	838	850	863	875	888	900	913	925	938	5
6	832	844	857	869	882	895	907	920	932	945	6
7	838	851	864	876	889	902	914	927	940	953	7
8	845	858	870	883	896	909	922	934	947	960	8
9	851	864	877	890	903	916	929	942	955	968	9
13.0	858	871	884	897	910	923	936	949	962	975	13.0
1	865	878	891	904	917	930	943	956	969	983	1
2	871	884	898	911	924	937	950	964	977	990	2
3	878	891	904	918	931	944	958	971	984	998	3
4	884	898	911	925	938	951	965	978	992	1005	4
5	891	905	918	932	945	959	972	986	999	1013	5
6	898	911	925	938	952	966	979	993	1006	1020	6
7	904	918	932	945	959	973	986	1000	1014	1028	7
8	911	925	938	952	966	980	994	1007	1021	1035	8
9	917	931	945	959	973	987	1001	1015	1029	1042	9
14.0	924	938	952	966	980	994	1008	1022	1036	1050	14.0

14 繭 價 算 出
(2) 繭 價 算 出

掛目 繭量	76	77	78	79	80	81	82	83	84	85	掛目 繭量
9.0	684	693	702	711	720	729	738	747	756	765	9.0
1	692	701	710	719	728	737	746	755	764	774	1
2	699	708	718	727	736	745	754	764	773	782	2
3	707	716	725	735	744	753	763	772	781	791	3
4	714	724	733	743	752	761	771	780	790	799	4
5	722	732	741	751	760	770	779	789	798	808	5
6	730	739	749	758	768	778	787	797	806	816	6
7	737	747	757	766	776	786	795	805	815	825	7
8	745	755	764	774	784	794	804	813	823	833	8
9	752	762	772	782	792	802	812	822	832	842	9
10.0	760	770	780	790	800	810	820	830	840	850	10.0
1	768	778	788	798	808	818	828	838	848	859	1
2	775	785	796	806	816	826	836	847	857	867	2
3	783	793	803	814	824	834	845	855	865	876	3
4	790	801	811	822	832	842	853	863	874	884	4
5	798	809	819	830	840	851	861	872	882	893	5
6	806	816	827	837	848	859	869	880	890	901	6
7	813	824	835	845	856	867	877	888	899	910	7
8	821	832	842	853	864	875	886	896	907	918	8
9	828	839	850	861	872	883	894	905	916	927	9
11.0	836	847	858	869	880	891	902	913	924	935	11.0
1	844	855	866	877	888	899	910	921	932	944	1
2	851	862	874	885	896	907	918	930	941	952	2
3	859	870	881	893	904	915	927	938	949	961	3
4	866	878	889	901	912	923	935	946	958	969	4
5	874	886	897	909	920	932	943	955	966	978	5
6	882	893	905	916	928	940	951	963	974	986	6
7	889	901	913	924	936	948	959	971	983	995	7
8	897	909	920	932	944	956	968	979	991	1003	8
9	904	916	928	940	952	964	976	988	1000	1012	9
12.0	912	924	936	948	960	972	984	996	1008	1020	12.0
1	920	932	944	956	968	980	992	1004	1016	1029	1
2	927	939	952	964	976	988	1000	1013	1025	1037	2
3	935	947	969	972	984	996	1009	1021	1033	1046	3
4	942	955	957	980	992	1004	1017	1029	1042	1054	4
5	950	963	975	988	1000	1013	1025	1038	1050	1063	5
6	958	970	983	995	1008	1021	1033	1046	1058	1071	6
7	965	978	991	1003	1016	1029	1041	1054	1067	1080	7
8	973	986	998	1011	1024	1037	1051	1062	1075	1088	8
9	980	993	1006	1019	1032	1045	1058	1071	1084	1097	9
13.0	988	1001	1014	1027	1040	1053	1066	1079	1092	1105	13.0
1	996	1009	1022	1035	1048	1061	1074	1087	1100	1114	1
2	1003	1016	1030	1043	1056	1069	1082	1096	1109	1122	2
3	1011	1024	1037	1051	1064	1077	1091	1104	1117	1131	3
4	1018	1032	1045	1059	1072	1085	1099	1112	1126	1139	4
5	1026	1040	1053	1067	1080	1094	1107	1121	1134	1148	5
6	1034	1047	1061	1074	1088	1102	1115	1129	1142	1156	6
7	1041	1055	1069	1082	1096	1110	1123	1137	1151	1165	7
8	1049	1063	1076	1090	1104	1118	1132	1145	1159	1173	8
9	1056	1070	1084	1098	1112	1126	1140	1154	1168	1182	9
14.0	1064	1078	1092	1106	1120	1134	1148	1162	1176	1190	14.0

早 見 表
(生繭 1 貫 爲 當 單位 錢)

掛目 繭量	86	87	88	89	90	91	92	93	94	95	掛目 繭量
9.0	774	783	792	801	810	819	828	837	846	855	9.0
1	783	792	801	810	819	828	837	846	855	865	1
2	792	800	810	819	828	837	846	856	865	874	2
3	800	809	818	828	837	846	856	865	874	884	3
4	808	818	827	837	846	855	865	874	884	893	4
5	817	827	836	846	855	865	874	884	893	903	5
6	826	835	845	854	864	874	883	893	902	912	6
7	834	844	854	863	873	883	892	902	912	922	7
8	843	853	862	872	882	892	902	911	921	931	8
9	851	861	871	881	891	901	911	921	931	941	9
10.0	860	870	880	890	900	910	920	930	940	950	10.0
1	869	879	889	899	909	919	929	939	949	960	1
2	877	887	898	908	918	928	938	949	959	969	2
3	886	896	906	917	927	937	948	958	968	979	3
4	894	905	915	926	936	946	957	967	978	988	4
5	903	914	924	935	945	956	966	977	987	998	5
6	912	922	933	943	954	965	975	986	996	1007	6
7	920	931	942	952	963	974	984	995	1006	1017	7
8	929	940	950	961	972	983	994	1004	1015	1026	8
9	937	948	959	970	981	992	1003	1014	1025	1036	9
11.0	946	957	968	979	990	1001	1012	1023	1034	1045	11.0
1	955	966	977	988	999	1010	1021	1032	1043	1055	1
2	963	974	986	997	1008	1019	1030	1042	1053	1064	2
3	972	983	994	1006	1017	1028	1040	1051	1062	1074	3
4	980	992	1003	1015	1026	1037	1049	1060	1072	1083	4
5	989	1001	1012	1024	1035	1047	1058	1070	1081	1093	5
6	998	1009	1021	1032	1044	1056	1067	1079	1090	1102	6
7	1006	1018	1030	1041	1053	1065	1076	1088	1100	1112	7
8	1015	1027	1038	1050	1062	1074	1086	1097	1109	1121	8
9	1023	1035	1047	1059	1071	1083	1095	1107	1119	1131	9
12.0	1032	1044	1056	1068	1080	1092	1104	1116	1128	1140	12.0
1	1041	1053	1065	1077	1089	1101	1113	1125	1137	1150	1
2	1049	1061	1074	1086	1098	1110	1122	1135	1147	1159	2
3	1058	1070	1082	1095	1107	1119	1132	1144	1156	1169	3
4	1066	1079	1091	1104	1116	1128	1141	1153	1166	1178	4
5	1075	1088	1100	1113	1125	1138	1150	1163	1175	1188	5
6	1084	1096	1109	1121	1134	1147	1159	1172	1184	1197	6
7	1092	1105	1118	1130	1143	1156	1168	1181	1194	1207	7
8	1101	1114	1126	1139	1152	1165	1178	1190	1203	1216	8
9	1109	1122	1135	1148	1161	1174	1187	1200	1213	1226	9
13.0	1118	1131	1144	1157	1170	1183	1196	1209	1222	1235	13.0
1	1127	1140	1153	1166	1179	1192	1205	1218	1231	1245	1
2	1135	1148	1162	1175	1188	1201	1214	1228	1241	1254	2
3	1144	1157	1170	1184	1197	1210	1224	1237	1250	1264	3
4	1152	1166	1179	1193	1206	1219	1233	1246	1260	1273	4
5	1161	1175	1188	1202	1215	1229	1242	1256	1269	1283	5
6	1170	1183	1197	1210	1224	1238	1251	1265	1278	1292	6
7	1178	1192	1206	1219	1233	1247	1260	1274	1288	1302	7
8	1187	1201	1214	1229	1242	1256	1270	1283	1297	1311	8
9	1195	1209	1223	1237	1251	1265	1279	1293	1307	1321	9
14.0	1204	1218	1232	1246	1260	1274	1288	1302	1316	1330	14.0

14 繭價早見表

(2) 繭價算出早見表 (生繭1貫々當 單位錢)

掛目	96	97	98	99	100
9.0	864	873	882	891	900
1	874	883	892	901	910
2	883	892	902	911	920
3	893	902	911	921	930
4	902	912	921	931	940
5	912	922	931	941	950
6	922	931	941	950	960
7	931	941	951	960	970
8	941	951	960	970	980
9	950	960	970	980	990
10.0	960	970	980	990	1000
1	970	980	990	1000	1010
2	979	989	1000	1010	1020
3	989	999	1009	1020	1030
4	998	1009	1019	1030	1040
5	1008	1019	1029	1040	1050
6	1018	1028	1039	1049	1060
7	1027	1038	1049	1059	1070
8	1037	1048	1058	1069	1080
9	1045	1057	1068	1079	1090
11.0	1056	1067	1078	1089	1100
1	1066	1077	1088	1099	1110
2	1075	1086	1098	1109	1120
3	1085	1096	1107	1119	1130
4	1094	1106	1117	1129	1140
5	1104	1116	1127	1139	1150
6	1114	1125	1137	1148	1160
7	1123	1135	1147	1158	1170
8	1133	1145	1156	1168	1180
9	1142	1154	1166	1178	1190
12.0	1152	1164	1176	1188	1200
1	1162	1174	1186	1198	1210
2	1171	1183	1196	1208	1220
3	1181	1193	1205	1218	1230
4	1190	1203	1215	1228	1240
5	1200	1213	1225	1238	1250
6	1210	1222	1235	1247	1260
7	1219	1232	1245	1257	1270
8	1229	1242	1254	1267	1280
9	1238	1251	1264	1277	1290
13.0	1248	1261	1274	1287	1300
1	1258	1271	1284	1297	1310
2	1267	1280	1294	1307	1320
3	1277	1290	1303	1317	1330
4	1286	1300	1313	1327	1340
5	1296	1310	1323	1337	1350
6	1306	1319	1333	1346	1360
7	1315	1329	1343	1356	1370
8	1325	1339	1352	1366	1380
9	1334	1348	1362	1376	1390
14.0	1344	1358	1372	1386	1400

15 生絲百斤當原料繭代算出表

生繭一貫々當價格	生絲百斤當原料繭代													
	生繭百々當絲量 9.50	同 9.5	同 10.0	同 10.5	同 11.0	同 11.5	同 12.0	同 12.5	同 13.0	同 13.5	同 14.0	同 14.5	同 15.0	同 15.5
1.50	267	253	240	229	218	209	200	192	185	178	171	164	157	150
1.75	311	295	280	267	255	243	233	224	215	207	200	192	185	178
2.00	356	337	320	305	291	278	267	256	246	237	229	221	213	205
2.25	400	379	360	343	327	313	300	288	277	267	257	248	239	230
2.50	444	421	400	381	364	348	333	320	308	296	286	276	266	256
2.75	489	463	440	419	400	383	367	352	338	326	314	303	292	281
3.00	533	505	480	457	436	417	400	384	369	355	343	331	319	307
3.25	578	547	520	495	473	452	433	416	400	385	371	357	343	329
3.50	622	589	560	533	509	487	467	448	431	415	400	385	370	355
3.75	667	632	600	571	545	522	500	480	462	444	429	413	397	381
4.00	711	674	640	610	582	557	533	512	492	474	457	440	423	406
4.25	755	716	680	648	618	591	567	544	523	504	486	468	450	432
4.50	800	758	720	686	655	626	600	576	554	533	514	495	476	457
4.75	844	800	760	724	691	661	633	608	585	563	543	523	503	483
5.00	889	842	800	762	727	696	667	640	615	593	571	550	529	508
5.25	933	884	840	800	764	730	700	672	646	622	600	578	556	534
5.50	978	926	880	838	800	765	733	704	677	652	629	605	582	559
5.75	1 022	968	920	876	836	800	767	736	708	681	657	633	609	585
6.00	1 067	1 011	960	914	873	835	800	768	738	711	686	661	636	611
6.25	1 111	1 053	1 000	952	909	870	833	800	769	741	714	687	660	633
6.50	1 155	1 095	1 040	990	945	904	867	832	800	770	743	715	688	661
6.75	1 200	1 137	1 080	1 029	982	939	900	864	831	800	771	743	715	688
7.00	1 244	1 179	1 120	1 067	1 018	974	933	896	862	830	800	771	743	715
7.25	1 289	1 221	1 160	1 105	1 055	1 009	967	928	892	859	829	799	770	741
7.50	1 333	1 263	1 200	1 143	1 091	1 043	1 000	960	923	889	857	826	795	764
7.75	1 378	1 305	1 240	1 181	1 127	1 078	1 033	992	954	919	886	853	820	787
8.00	1 422	1 347	1 280	1 219	1 164	1 113	1 067	1 024	985	948	914	880	846	812
8.25	1 467	1 389	1 320	1 257	1 200	1 148	1 100	1 056	1 015	978	943	908	873	838
8.50	1 511	1 432	1 360	1 295	1 236	1 183	1 133	1 088	1 046	1 007	971	936	900	864
8.75	1 556	1 474	1 400	1 333	1 273	1 217	1 167	1 120	1 077	1 037	1 000	964	927	890
9.00	1 600	1 516	1 440	1 371	1 309	1 252	1 200	1 152	1 108	1 067	1 028	991	953	915
9.25	1 644	1 558	1 480	1 410	1 345	1 287	1 233	1 184	1 138	1 096	1 057	1 019	980	941
9.50	1 689	1 600	1 520	1 448	1 382	1 322	1 267	1 216	1 169	1 126	1 086	1 046	1 006	966
9.75	1 733	1 642	1 560	1 486	1 418	1 357	1 300	1 248	1 200	1 156	1 114	1 073	1 032	991
10.00	1 778	1 684	1 600	1 524	1 455	1 391	1 333	1 280	1 231	1 185	1 143	1 101	1 060	1 019

昭和八年三月二十八日印刷

昭和八年三月三十一日發行

農 林 省 蠶 絲 局

印 刷 者

佐 々 木 恒 太 郎

東京市京橋區京橋二丁目十三

印 刷 所

東 亞 印 刷 株 式 會 社

東京市京橋區京橋二丁目十三

電話京橋二二四・二二五番

14. 2口-300



1200501168185

14.2口
300

終