

(六) 窯業 (一)

備考	愛知縣	順位	實數	順位	實數	順位	實數	陶		磁		器	
								數量	價額	數量	價額	數量	價額
生産ナキ府縣數 三	一	愛知	17,135,570	1	愛知	8,669,771	1	愛知	2,609,771	1	愛知	2,726,553	
	二	岐阜	7,252,728	2	京都	9,026,688	2	兵庫	5,982,243	2	岐阜	8,043,848	
	三	三重	1,856,833	3	三重	5,810,000	3	京都	5,212,077	3	京都	3,420,978	
	四	佐賀	1,477,561	4	岐阜	5,533,000	4	岐阜	4,330,061	4	三重	3,144,591	
	五	長崎	894,091	5	長崎	1,439,300	5	長崎	1,833,311	5	佐賀	2,388,914	
	六	石川	774,083	6	三重大阪	1,299,950	6	三重大阪	1,810,333	6	大阪	1,677,625	
	七	福岡	777,436	7	香川	1,233,000	7	香川	1,233,000	7	福岡	1,311,208	
	八	京都	693,643	8	宮城	5,556,000	8	宮城	981,877	8	福岡	1,311,208	
	九	兵庫	146,373	9	東京	5,056,000	9	東京	70,375	9	長崎	1,154,340	
	一〇	栃木	145,051	10	富山	4,870,000	10	石川	6,399,000	10	石川	885,035	
生産ナキ府縣數 一(山梨)													
生産ナキ府縣數 一(山梨)													
生産ナキ府縣數 一七													
生産ナキ府縣數 四													
生産ナキ府縣數 一(山梨)													
昭和六年度商工省統計表ニヨル													
全國			32,966,067									54,197,884	
全國			9,388,640										
全國			2,304,914										
全國			4,544,698										
全國			1,133,013										
全國			5,330,939										
全國			27,276,553										

窯業 (二)

備考	愛知縣	順位	實數	順位	實數	順位	實數	陶		管		瓦		其他	總額
								數量	價額	數量	價額	數量	價額		
生産ナキ府縣數 三	一	愛知	10,294,621	1	愛知	2,821,343	1	愛知	2,300,505	1	愛知	2,484,555	1	愛知	2,537,829
	二	大阪	8,012,100	2	大阪	1,570,923	2	兵庫	1,567,361	2	兵庫	2,663,344	2	兵庫	1,857,886
	三	兵庫	5,724,855	3	福岡	1,061,800	3	三重	1,406,733	3	三重	1,613,600	3	福岡	1,507,588
	四	香川	4,030,862	4	愛媛	2,599,962	4	大阪	6,975,955	4	大阪	1,563,477	4	大阪	853,743
	五	山口	3,633,400	5	靜岡	2,358,895	5	愛媛	6,491,877	5	愛媛	1,411,879	5	愛媛	739,079
	六	宮城	3,633,400	6	德島	1,753,350	6	香川	6,007,366	6	香川	1,274,833	6	香川	729,631
	七	福岡	2,621,326	7	香川	1,713,521	7	山口	5,979,913	7	山口	1,012,339	7	山口	744,146
	八	岡山	2,421,277	8	三重	1,478,046	8	靜岡	5,822,677	8	靜岡	1,008,655	8	靜岡	679,803
	九	熊本	2,365,000	9	岐阜	2,399,964	9	岐阜	5,822,677	9	京都	921,267	9	山口	668,236
	一〇	茨城	2,231,523	10	大阪	2,231,523	10	愛媛	5,683,711	10	愛媛	898,897	10	島根	633,622
生産ナキ府縣數 一(沖繩)															
生産ナキ府縣數 一(沖繩)															
昭和六年度商工省統計表ニヨル															
全國			10,195,611												2,537,829
全國			2,821,343												
全國			6,810,833												
全國			2,304,914												
全國			1,133,013												
全國			2,609,771												
全國			27,276,553												

窯業 (五)

備考	愛知縣	順位	實數	順位	實數	セメント		加工賃		修理料	
						ボートランドセメント	總額	數量	價額	管	スレート
生産ナキ府縣數	二、三四四、三三八	八	五	二、三四四、三三八	九	一七五、四一九	一三	八、〇五九	二六、五九〇	七、三二一	
一〇 青森	二、二九五、三六五			二、二九五、三六五		二〇六、八〇〇		一四、四七六	七、一九一		
九 石川	二、三四四、三三八			二、三四四、三三八		二二五、九九五		一四、五六〇	一〇、三〇九		
八 愛知	二、三四四、三三八			二、三四四、三三八		二六三、四二九		一五、一八〇	一〇、五二七		
七 神奈川	三、五〇〇、三三二			三、五〇〇、三三二		三〇八、〇〇〇		一七、四五四	二六、五九〇		
六 山口	三、三六八、四二二			三、三六八、四二二		三五六、二六二		一八、三五三	四〇、七九六		
五 埼玉	三、九四四、五八五			三、九四四、五八五		三五八、三四〇		一八、六五三	一三四、九〇六		
四 東京	四、四一七、〇六〇			四、四一七、〇六〇		四〇〇、〇〇〇		二二、三九九	二〇一、五八九		
三 大阪	五、〇六二、六九〇			五、〇六二、六九〇		四〇七、一七〇		二六、四〇〇	三〇五、二二三		
二 大分	五、三四二、三三三			五、三四二、三三三		五九五、八二六		四〇、八三三	三〇七、〇三九		
一 福岡	一、二、六四九、七四五			一、二、六四九、七四五		一、七八九、八三〇		二四七、三三九	四六七、六八九		
全國	五、二、七九、五八〇			五、二、七九、五八〇		七、五二、四二六		五七〇、一三二	一、五五、八六六		
備考											
生産ナキ府縣數	二、三四四、三三八	九	四	二、三四四、三三八	九	一七五、四一九	一三	八、〇五九	二六、五九〇	七、三二一	
一七											
生産ナキ府縣數	二、三四四、三三八	九	四	二、三四四、三三八	九	一七五、四一九	一三	八、〇五九	二六、五九〇	七、三二一	
二九											

窯業 (六)

備考	愛知縣	順位	實數	順位	實數	セメント		加工賃		修理料	
						ボートランドセメント	總額	數量	價額	管	スレート
生産ナキ府縣數	二、三四四、三三八	八	五	二、三四四、三三八	九	一七五、四一九	一三	八、〇五九	二六、五九〇	七、三二一	
一〇 北海道	一、三、〇五六			一、三、〇五六		四六、七二九		一四、四七六	七、一九一		
九 福岡	一、四、三三二			一、四、三三二		四八、〇七三		一四、五六〇	一〇、三〇九		
八 神奈川	一、六、二九五			一、六、二九五		六九、一五五		一五、一八〇	一〇、五二七		
七 廣島	二、三、〇〇四			二、三、〇〇四		二四、六四五		一七、四五四	二六、五九〇		
六 長崎	二、三、八八〇			二、三、八八〇		二二九、一六五		一八、六五三	四〇、七九六		
五 愛知	二、七、一五三			二、七、一五三		三三九、〇七四		一八、三五四	二〇一、五八九		
四 京都	七、七、八五九			七、七、八五九		六三三、八八九		二二、三九九	三〇五、二二三		
三 兵庫	二、四、三六〇			二、四、三六〇		七四、二三八		一五、三三四	二七、五九〇		
二 東京	二、八、九八六			二、八、九八六		八九六、二八〇		二二、八五〇	三三、九〇五		
一 大阪	八、四九、七九六			八、四九、七九六		一、四四、三六〇		二四、七〇四	三三、九〇五		
全國	一、六、四、四九九			一、六、四、四九九		四、九五五、七八三		一、七三七、六九〇	四、七、〇〇〇		
備考											
生産ナキ府縣數	二、三四四、三三八	八	五	二、三四四、三三八	九	一七五、四一九	一三	八、〇五九	二六、五九〇	七、三二一	
二九											
生産ナキ府縣數	二、三四四、三三八	八	五	二、三四四、三三八	九	一七五、四一九	一三	八、〇五九	二六、五九〇	七、三二一	
二九											

(七) 化學工業

本縣の化學工業は近來著しき躍進を示し其の種目も三十五種以上に上り、昭和六年度總生産價額は二千六百二十八萬五千四百七十八圓に達せり。此の内生産價額の過半を占むるものは窯業品にして、就中陶磁器、陶管、瓦は其の品目の多種多岐に亘り、産額の大なること全國に冠絶し宛然陶磁王國の觀有り。陶磁器は瀬戸市、名古屋市陶管は知多郡常滑町、碧海郡高濱町、新川町、大濱町瓦は高濱町、大濱町、新川町を中心として主として製産せらる。以上の外化學工業品として算ふるに足るもの甚だ多く賣藥類、工業藥品、爆藥、植物油脂、人造絹糸、肥料、炭素製品、コークス、セメント等其他枚舉に遑あらず。生産價額一〇%以上に及ぶものを掲ぐれば左の如し。

陶管 (七四%)	陶磁器 (五〇%)	胡麻油 (三六%)
硫酸アルミニウム (三一%)	藍玉 (二九%)	爆藥 (二二%)
明礬 (二二%)	冶金用コークス (二六%)	ヒマシ油 (一四%)
炭素製品 (一三%)	瓦 (二二%)	洗粉 (二二%)
アルコール (一一%)	ナフタリン (一一%)	ビツチ (一〇%)

統計は主として昭和六年度商工省工場統計表に依り一部商工省統計表より採れり。

化學工業 (一)

備考	愛知縣	工業									
		順位	實數	順位	實數	順位	實數	順位	實數	順位	實數
生産なき府縣數 本縣の硫酸は鉛室硫酸なり	順位	一〇	二	一	一	一	一	一	一	一	一
	實數	六六、〇五九	三、〇三三	三、〇三三	三、〇三三	三、〇三三	三、〇三三	三、〇三三	三、〇三三	三、〇三三	三、〇三三
生産なき府縣數 本縣の硫酸は鉛室硫酸なり	順位	九	三	二	二	二	二	二	二	二	二
	實數	六三、〇三三	三、〇三三	三、〇三三	三、〇三三	三、〇三三	三、〇三三	三、〇三三	三、〇三三	三、〇三三	三、〇三三
生産なき府縣數 本縣の硫酸は鉛室硫酸なり	順位	八	四	三	三	三	三	三	三	三	三
	實數	六三、〇三三	三、〇三三	三、〇三三	三、〇三三	三、〇三三	三、〇三三	三、〇三三	三、〇三三	三、〇三三	三、〇三三
生産なき府縣數 本縣の硫酸は鉛室硫酸なり	順位	七	五	四	四	四	四	四	四	四	四
	實數	六三、〇三三	三、〇三三	三、〇三三	三、〇三三	三、〇三三	三、〇三三	三、〇三三	三、〇三三	三、〇三三	三、〇三三
生産なき府縣數 本縣の硫酸は鉛室硫酸なり	順位	六	六	五	五	五	五	五	五	五	五
	實數	六三、〇三三	三、〇三三	三、〇三三	三、〇三三	三、〇三三	三、〇三三	三、〇三三	三、〇三三	三、〇三三	三、〇三三
生産なき府縣數 本縣の硫酸は鉛室硫酸なり	順位	五	七	六	六	六	六	六	六	六	六
	實數	六三、〇三三	三、〇三三	三、〇三三	三、〇三三	三、〇三三	三、〇三三	三、〇三三	三、〇三三	三、〇三三	三、〇三三
生産なき府縣數 本縣の硫酸は鉛室硫酸なり	順位	四	八	七	七	七	七	七	七	七	七
	實數	六三、〇三三	三、〇三三	三、〇三三	三、〇三三	三、〇三三	三、〇三三	三、〇三三	三、〇三三	三、〇三三	三、〇三三
生産なき府縣數 本縣の硫酸は鉛室硫酸なり	順位	三	九	八	八	八	八	八	八	八	八
	實數	六三、〇三三	三、〇三三	三、〇三三	三、〇三三	三、〇三三	三、〇三三	三、〇三三	三、〇三三	三、〇三三	三、〇三三
生産なき府縣數 本縣の硫酸は鉛室硫酸なり	順位	二	一〇	九	九	九	九	九	九	九	九
	實數	六三、〇三三	三、〇三三	三、〇三三	三、〇三三	三、〇三三	三、〇三三	三、〇三三	三、〇三三	三、〇三三	三、〇三三
生産なき府縣數 本縣の硫酸は鉛室硫酸なり	順位	一	一一	一〇	一〇	一〇	一〇	一〇	一〇	一〇	一〇
	實數	六三、〇三三	三、〇三三	三、〇三三	三、〇三三	三、〇三三	三、〇三三	三、〇三三	三、〇三三	三、〇三三	三、〇三三
生産なき府縣數 本縣の硫酸は鉛室硫酸なり	順位	全	一二	一一	一一	一一	一一	一一	一一	一一	一一
	實數	六三、〇三三	三、〇三三	三、〇三三	三、〇三三	三、〇三三	三、〇三三	三、〇三三	三、〇三三	三、〇三三	三、〇三三
生産なき府縣數 本縣の硫酸は鉛室硫酸なり	順位	全	一三	一二	一二	一二	一二	一二	一二	一二	一二
	實數	六三、〇三三	三、〇三三	三、〇三三	三、〇三三	三、〇三三	三、〇三三	三、〇三三	三、〇三三	三、〇三三	三、〇三三
生産なき府縣數 本縣の硫酸は鉛室硫酸なり	順位	全	一四	一三	一三	一三	一三	一三	一三	一三	一三
	實數	六三、〇三三	三、〇三三	三、〇三三	三、〇三三	三、〇三三	三、〇三三	三、〇三三	三、〇三三	三、〇三三	三、〇三三
生産なき府縣數 本縣の硫酸は鉛室硫酸なり	順位	全	一五	一四	一四	一四	一四	一四	一四	一四	一四
	實數	六三、〇三三	三、〇三三	三、〇三三	三、〇三三	三、〇三三	三、〇三三	三、〇三三	三、〇三三	三、〇三三	三、〇三三
生産なき府縣數 本縣の硫酸は鉛室硫酸なり	順位	全	一六	一五	一五	一五	一五	一五	一五	一五	一五
	實數	六三、〇三三	三、〇三三	三、〇三三	三、〇三三	三、〇三三	三、〇三三	三、〇三三	三、〇三三	三、〇三三	三、〇三三
生産なき府縣數 本縣の硫酸は鉛室硫酸なり	順位	全	一七	一六	一六	一六	一六	一六	一六	一六	一六
	實數	六三、〇三三	三、〇三三	三、〇三三	三、〇三三	三、〇三三	三、〇三三	三、〇三三	三、〇三三	三、〇三三	三、〇三三
生産なき府縣數 本縣の硫酸は鉛室硫酸なり	順位	全	一八	一七	一七	一七	一七	一七	一七	一七	一七
	實數	六三、〇三三	三、〇三三	三、〇三三	三、〇三三	三、〇三三	三、〇三三	三、〇三三	三、〇三三	三、〇三三	三、〇三三
生産なき府縣數 本縣の硫酸は鉛室硫酸なり	順位	全	一九	一八	一八	一八	一八	一八	一八	一八	一八
	實數	六三、〇三三	三、〇三三	三、〇三三	三、〇三三	三、〇三三	三、〇三三	三、〇三三	三、〇三三	三、〇三三	三、〇三三
生産なき府縣數 本縣の硫酸は鉛室硫酸なり	順位	全	二〇	一九	一九	一九	一九	一九	一九	一九	一九
	實數	六三、〇三三	三、〇三三	三、〇三三	三、〇三三	三、〇三三	三、〇三三	三、〇三三	三、〇三三	三、〇三三	三、〇三三

化學工業(二)

備考	愛知縣 順位 實數 %	順位										全國	價額	工業								
		一	二	三	四	五	六	七	八	九	一〇											
生産なき府縣數 三五	二二、〇三三 四九	東京	新	福	愛	富	和	大	高	神		全國	三、〇三、四〇八	粉								
		一、五〇、六四四	三、九、〇五〇	三、九、〇四四	三、二、〇三三	二、九、八三三	二、九、〇三八	二、七、六六一	二、〇八、〇二七	一、〇八、〇二七	八六、四八八	宮崎	大阪		兵庫	東京	神奈川	福岡	愛知	京都	北海道	熊本
生産なき府縣數 三三	一五、九七七 七一	宮崎	大阪	神奈川	兵庫	山口	東京	新潟	愛知	北海道	熊本	全國	一六、三〇、三六八	酸								
		一〇、三六、六四四	四、四八、四六二	三、七、一六五	三、四〇、七一九	三、〇六、四一七	二、六七、五九九	一、五、九七	一、三、〇八八	一一、五三〇	一〇五、〇〇〇	宮崎	大阪		神奈川	兵庫	山口	東京	新潟	愛知	北海道	熊本
生産なき府縣數 三三	一五、九七七 八	宮崎	大阪	神奈川	兵庫	山口	東京	新潟	愛知	北海道	熊本	全國	三、三三、四三三	糖								
		三、三三、四三三	四、八〇一、六四四	二、八三、八〇〇	五、七、七七八	五、六一、七三三	四、八九、〇三三	一、六八、二五〇	一、五三、九七七	一、三五、六三三	一、三三、〇八八	宮崎	大阪		神奈川	兵庫	山口	東京	新潟	愛知	北海道	熊本
生産なき府縣數 三五	三、〇〇四 〇・一	岐阜	東京	大阪	大分	愛知						全國	二、七六、三三九	醋								
		一、四四、二五五	七三、四〇七	五九、八八八	三三、八三五	三、〇〇四						岐阜	東京		大阪	大分	愛知	全國				
生産なき府縣數 三五	三、〇〇四 四	福岡	東京	大阪	愛知							全國	二、七六、三三九	酸								
		五、九、一五五	二、三三	二、三、五八九	三、四〇四							福岡	東京		大阪	愛知	全國					
生産なき府縣數 三五	三、〇〇四 四	福岡	東京	大阪	愛知							全國	六、六、五二六	石								
		六、六、五二六										福岡	東京		大阪	愛知	全國					
生産なき府縣數 三五	三、〇〇四 四	福岡	東京	大阪	愛知							全國	五、〇、三九九	炭								
		四、九、九九七	九、二九九									福岡	東京		大阪	愛知	全國					
生産なき府縣數 三五	三、〇〇四 四	福岡	東京	大阪	愛知							全國	四、九、九九七	酸								
		四、九、九九七										福岡	東京		大阪	愛知	全國					

化學工業(三)

備考	愛知縣 順位 實數 %	順位										全國	價額	工業			
		一	二	三	四	五	六	七	八	九	一〇						
生産なき府縣數 三五	二二、〇三三 四九	福岡	北海道	大阪	愛知	東京	兵庫					全國	四、一五、二〇四	ナ			
		二、一七、七九九	六、三〇、八六六	五、九四、〇〇〇	五、二、一四六	一、八、五九五	五五、〇五八					福岡	北海道		大阪	愛知	東京
生産なき府縣數 三五	一五、九七七 七一	大阪	東京	愛知	神奈川	沖繩	北海道	廣島				全國	三、七九、四九九	アル			
		三、三三、二八〇	七、九、〇〇〇	七、〇、六四四	二、七、六三八	一、一、九三三	三、六四					大阪	東京		愛知	神奈川	沖繩
生産なき府縣數 三五	一五、九七七 八	大阪	東京	愛知	神奈川	沖繩	北海道	廣島				全國	九、九、四九九	コール			
		四、五、五九九	二、七、八、七六六	一、〇七、五九四	九、七、七三〇	四、三、九三三	三、〇、三三二	一、四、六六六				大阪	東京		愛知	神奈川	沖繩
生産なき府縣數 三五	三、〇〇四 〇・一	東京	大阪	兵庫	京都	三重	愛知	神奈川				全國	二、五三、五五三	グリ			
		一、四、六、五七七	七、八、五、四一四	一、八、七、四四四	六、〇、一三三	三、六、四五〇	二、八、八、五五六	三、八、〇〇〇				東京	大阪		兵庫	京都	三重
生産なき府縣數 三五	三、〇〇四 四	兵庫	愛知	東京	福岡	神奈川	大阪					全國	三、〇〇、七二二	明			
		一、七、一、〇九五	六、六、一八四	二、三、九、九五	二、三、三五	一、〇、六、七三	七、五〇〇					兵庫	愛知		東京	福岡	神奈川
生産なき府縣數 三五	三、〇〇四 四	兵庫	愛知	東京	富山	北海道	大阪					全國	三、〇〇、七二二	品			
		九、八、四四	五、〇、〇〇〇	三、三、七	七、五三	三、七〇						兵庫	愛知		東京	富山	北海道
生産なき府縣數 三五	三、〇〇四 四	兵庫	愛知	東京	富山	北海道	大阪					全國	一、九、三、六六	硫酸			
		九、八、四四	五、〇、〇〇〇	三、三、七	七、五三	三、七〇						兵庫	愛知		東京	富山	北海道

化學工業 (四)

備考	愛知縣 順位 % 實數	順位										全國	工業		硫酸アルミニウム	價額	總額	價額	賣藥及賣藥類似品	價額	製		價額	藍			
		一	二	三	四	五	六	七	八	九	一〇		數量	價							數量	價					
生産なき府縣數	二												二五五、六九	四六四、四六七	二五五、六九	九、八、二九	二五、九、九七	二五、九、九七	二五、九、九七	二五、九、九七	二五、九、九七	二五、九、九七	二五、九、九七	二五、九、九七	二五、九、九七	二五、九、九七	二五、九、九七
生産なき府縣數	九												一、五五四、七〇	二五、九、九七	二五、九、九七	二五、九、九七	二五、九、九七	二五、九、九七	二五、九、九七	二五、九、九七	二五、九、九七	二五、九、九七	二五、九、九七	二五、九、九七	二五、九、九七	二五、九、九七	
生産なき府縣數	二六												二〇六、六四	二五、九、九七	二五、九、九七	二五、九、九七	二五、九、九七	二五、九、九七	二五、九、九七	二五、九、九七	二五、九、九七	二五、九、九七	二五、九、九七	二五、九、九七	二五、九、九七	二五、九、九七	
生産なき府縣數	二二												一、〇五五、五三	二五、九、九七	二五、九、九七	二五、九、九七	二五、九、九七	二五、九、九七	二五、九、九七	二五、九、九七	二五、九、九七	二五、九、九七	二五、九、九七	二五、九、九七	二五、九、九七	二五、九、九七	
昭和三十六年度商工省統計表による													一〇七、二八	二五、九、九七	二五、九、九七	二五、九、九七	二五、九、九七	二五、九、九七	二五、九、九七	二五、九、九七	二五、九、九七	二五、九、九七	二五、九、九七	二五、九、九七	二五、九、九七		

化學工業 (五)

備考	愛知縣 順位 % 實數	順位										全國	製		數量	價	藍	玉	染料及中間物		總額	塗		總額	料		
		一	二	三	四	五	六	七	八	九	一〇		數量	價					數量	價		數量	價				
生産なき府縣數	一												一五四、八六八	二五、九、九七	二五、九、九七	二五、九、九七	二五、九、九七	二五、九、九七	二五、九、九七	二五、九、九七	二五、九、九七	二五、九、九七	二五、九、九七	二五、九、九七	二五、九、九七	二五、九、九七	二五、九、九七
昭和三十六年度商工省統計表による													一五四、八六八	二五、九、九七	二五、九、九七	二五、九、九七	二五、九、九七	二五、九、九七	二五、九、九七	二五、九、九七	二五、九、九七	二五、九、九七	二五、九、九七	二五、九、九七	二五、九、九七	二五、九、九七	

化學工業 (六)

備考	愛知縣		順位	全國	印刷インキ	總額	化粧石鹼	洗濯石鹼	粉石鹼	總額					
	順位	實數													
	一〇	二六、五三九	一	全國	四、七〇〇、四一七	全國	一、八五七、〇八九	全國	一、七〇三、一六一	全國	七、五六一、四四五	全國	二、〇三三、八四三	全國	二、九九〇、八七三
	九	〇・六	二	東京	二、四九三、六三三	東京	一〇、三〇三、一六一	東京	三、八六〇、四七六	東京	一、〇〇四、八四三	東京	一、〇〇四、八四三	東京	一、六四一、七〇九
	八	〇・六	三	大阪	一、六三六、三〇九	大阪	五、四三三、七四四	大阪	八、五三三、六七七	大阪	二、七三三、三三三	大阪	二、七三三、三三三	大阪	七、一七八、六三六
	七	〇・六	四	神奈川	二、四七六、六四四	神奈川	二、九五三、三五四	神奈川	七、〇九六、六五五	神奈川	二、三七八、八七六	神奈川	二、三七八、八七六	神奈川	一、三三二、五五三
	六	〇・六	五	兵庫	二、〇〇〇、〇〇〇	兵庫	二、九三三、二九三	兵庫	五、四五六、六九〇	兵庫	二、一五七、九一七	兵庫	二、一五七、九一七	兵庫	一、一九七、三九七
	五	〇・六	六	奈良	九〇〇、〇〇〇	奈良	一、七八五、〇〇〇	奈良	三、八二六、八二六	奈良	一一、七四五、一一七	奈良	一一、七四五、一一七	奈良	七三、一七三
	四	〇・六	七	京都	八五、四六一	京都	一、七六四、〇〇〇	京都	三、〇一八、三三三	京都	八、三三〇、〇〇〇	京都	八、三三〇、〇〇〇	京都	五八七、四二二
	三	〇・六	八	愛知	二六、五三九	愛知	一、七〇一、八八四	愛知	三、三六〇、〇〇〇	愛知	三、五五七、三三三	愛知	三、五五七、三三三	愛知	四三六、九六八
	二	〇・六	九	鳥取	三、六〇〇	鳥取	一、六二一、一五三	鳥取	二、〇三三、三三三	鳥取	一九八、五五五	鳥取	一九八、五五五	鳥取	四〇四、五〇〇
	一	〇・六	一〇	長崎	一、一〇一	長崎	一、〇三三、〇〇〇	長崎	一、四三〇、三三三	長崎	七、六三〇、三三三	長崎	七、六三〇、三三三	長崎	三六九、〇〇〇
備考				生産なき府縣數	三二	生産なき府縣數	三三	生産なき府縣數	三〇	生産なき府縣數	三五	生産なき府縣數	三五	生産なき府縣數	二五

化學工業 (七)

備考	愛知縣		順位	全國	洗粉	化粧料	總額	爆薬	火物	鍍	ペンゾール		
	順位	實數											
	一〇	二六、五三九	一	全國	一、〇六二、九三六	全國	三、八二〇、六〇七	全國	六、四三七、〇八七	全國	二、七五三、二八五	全國	五、九六三、三三三
	九	〇・六	二	大阪	八八五、一六六	大阪	二、〇九三、四六六	大阪	二、〇九三、四六六	大阪	八〇七、一三三	大阪	二、七八六、一三三
	八	〇・六	三	愛知	二二、五五〇	愛知	九、四九七、七三三	愛知	一、〇七四、六二五	愛知	五、六六、七八九	愛知	一、四四八、一三三
	七	〇・六	四	東京	二四、〇四八	東京	六、四七三、七三三	東京	九、四九七、七三三	東京	二、四四〇、五五五	東京	一、〇九六、一三三
	六	〇・六	五	鹿兒島	一三、六三三	鹿兒島	九、四九七、七三三	鹿兒島	九、四九七、七三三	鹿兒島	一、四〇一、七四七	鹿兒島	二、九九九、二九九
	五	〇・六	六	兵庫	一〇、六一一	兵庫	三、五二二、二九三	兵庫	六、六三三、一六二	兵庫	一、〇八七、〇七七	兵庫	二、七五五、二七五
	四	〇・六	七	神奈川	六、六三八	神奈川	二、四三三、〇九八	神奈川	二、四三三、〇九八	神奈川	九三、三三三	神奈川	二、七五五、二七五
	三	〇・六	八	愛媛	一、六一一	愛媛	一、〇八七、〇九八	愛媛	一、〇八七、〇九八	愛媛	八九、四二九	愛媛	二、七五五、二七五
	二	〇・六	九	和歌山	一、六一一	和歌山	一、〇八七、〇九八	和歌山	一、〇八七、〇九八	和歌山	八九、四二九	和歌山	二、七五五、二七五
	一	〇・六	一〇	山口	一、六一一	山口	一、〇八七、〇九八	山口	一、〇八七、〇九八	山口	八九、四二九	山口	二、七五五、二七五
備考				生産なき府縣數	三四	生産なき府縣數	二八	生産なき府縣數	二八	生産なき府縣數	八	生産なき府縣數	八

化學工業 (八)

備考	愛知縣	順位	實數	%	價額																									
					全國	一	二	三	四	五	六	七	八	九	一〇															
生産なき府縣數	八	二	一、三四四	八	ベソゾール	六三、八三	北海道	三八九、五九四	福	一三、三五六	岩	六、九六九	兵	三〇、二九	大	二九、九八六	東	六、六四一	愛	二、二七三										
					トール	二六九	北海道	一四	福	一三	東京	一八	愛	四	東京	六八	愛	四	愛	六八	愛	六八								
生産なき府縣數	三	一〇	七〇、一三三	三	ピツチ	六九、四三	東京	二七、〇七八	福	一七、九七一	愛	七、〇、二二三	新	六、六六七	神	五、三三七	神	二、八、六八	北	一、七、九八一	兵	一、四、四〇三	大	九、三三二	廣	一、〇、八三				
					クレオソート油	八五九、七〇	東京	三六、一、五九〇	福	三五九、三三七	北海道	八七、〇〇九	愛	三六、二四〇	兵	一五、五五四	山	六、〇〇六	秋	一、四九九	兵	一、三三五	愛	八七	愛	五四九	愛	五四九		
生産なき府縣數	七	一	四四四、九七三	七	油	四三、〇三、〇一〇	東京	一五、九九九、二一〇	神	九、二六、八三三	山	七、四六七、九三一	新	四、六四、〇三六	福	一、八七、六九四	大	一、七六、〇九九	愛	四四四、九七三	兵	四三、八、五五〇	北	三三三、九七八	北	二八三、一四七	廣	二八三、一四七		
					輕油	二四、九二四	東京	三五、三七七	新	二八、九三	神	二六、五六六	大	九、九五三	山	六、〇〇六	秋	一、四九九	兵	一、三三五	愛	八七	愛	五四九	愛	五四九				
生産なき府縣數	二四	六	二八三、三五〇	六	植物	五、五四七、五二〇	大阪	一、四四、二三八	滋	一、一七、〇七二	三	一、〇五、八三五	福	四九五、三三八	神	三五、三三六	神	二八三、三五〇	岐	一三、二四六	北	一三、七九一	茨	八九、五九三	茨	四三、一七九	熊	四三、一七九		
					油	五、三三、八六五	愛	二、七三、〇〇三	埼	一、四九、三七	神	九八三、九六五	三	七〇四、五三四	大	五七、四四九	大	二三四、二二二	千	二二、三、九四四	千	二二、三、九四四	茨	二二、三、九四四	茨	二二、三、九四四	兵	一八、七五五	山	六、一、二〇〇
生産なき府縣數	三一	一	二、七三〇、〇三	一	油脂	七、四一五、四六四	愛	二、七三〇、〇三	埼	一、四九、三七	神	九八三、九六五	三	七〇四、五三四	大	五七、四四九	大	二三四、二二二	千	二二、三、九四四	千	二二、三、九四四	茨	二二、三、九四四	茨	二二、三、九四四	兵	一八、七五五	山	六、一、二〇〇
					油	六、四、〇八	愛	六、四、〇八	秋	八〇、四七三	兵	八七、七九〇	山	二八八、三三四	大	四九九、六三四	神	一、〇〇、三三三	新	一、一三四、二九	東	二、〇三三、〇四四	東	二、〇三三、〇四四	新	一、一三四、二九	東	二、〇三三、〇四四	新	一、一三四、二九

化學工業 (九)

備考	愛知縣	順位	實數	%	價額																									
					全國	一	二	三	四	五	六	七	八	九	一〇															
生産なき府縣數	八	二	一、三四四	八	鑛	六、七、七四	東京	三、〇、八二	新	三、八、五四	山	二、三、九七	大	一、〇、九三	神	二、九、七九	兵	二、一、〇九	神	一、六、九四	福	一、三、四四	秋	七、八四	愛	五、七九				
					油	五、三、四、四七五	東京	二、一、九、二一〇	福	九三、一、四四	山	七四、六、六八	大	六、七、三三八	神	三、九、四七〇	兵	一、七、八七七	神	一、七、〇七六	兵	八、四、五九七	福	三、〇、〇〇	愛	三、〇、〇〇	愛	三、〇、〇〇		
生産なき府縣數	三七	七	一、三、四七六	七	油	六九、四三	東京	二七、〇七八	福	一七、九七一	愛	七、〇、二二三	新	六、六六七	神	五、三三七	神	二、八、六八	北	一、七、九八一	兵	一、四、四〇三	大	九、三三二	廣	一、〇、八三				
					油	四三、〇三、〇一〇	東京	一五、九九九、二一〇	神	九、二六、八三三	山	七、四六七、九三一	新	四、六四、〇三六	福	一、八七、六九四	大	一、七六、〇九九	愛	四四四、九七三	兵	四三、八、五五〇	北	三三三、九七八	北	二八三、一四七	廣	二八三、一四七		
生産なき府縣數	七	一	四四四、九七三	七	油	四三、〇三、〇一〇	大阪	一、四四、二三八	滋	一、一七、〇七二	三	一、〇五、八三五	福	四九五、三三八	神	三五、三三六	神	二八三、三五〇	岐	一三、二四六	北	一三、七九一	茨	八九、五九三	茨	四三、一七九	熊	四三、一七九		
					油	五、三三、八六五	愛	二、七三、〇〇三	埼	一、四九、三七	神	九八三、九六五	三	七〇四、五三四	大	五七、四四九	大	二三四、二二二	千	二二、三、九四四	千	二二、三、九四四	茨	二二、三、九四四	茨	二二、三、九四四	兵	一八、七五五	山	六、一、二〇〇
生産なき府縣數	二四	六	二八三、三五〇	六	油	五、五四七、五二〇	愛	二、七三〇、〇三	埼	一、四九、三七	神	九八三、九六五	三	七〇四、五三四	大	五七、四四九	大	二三四、二二二	千	二二、三、九四四	千	二二、三、九四四	茨	二二、三、九四四	茨	二二、三、九四四	兵	一八、七五五	山	六、一、二〇〇
					油	六、四、〇八	愛	六、四、〇八	秋	八〇、四七三	兵	八七、七九〇	山	二八八、三三四	大	四九九、六三四	神	一、〇〇、三三三	新	一、一三四、二九	東	二、〇三三、〇四四	東	二、〇三三、〇四四	新	一、一三四、二九	東	二、〇三三、〇四四	新	一、一三四、二九

化學工業(一)

備考	愛知縣	順位	實數	%	植物油脂		樟腦		動物油		油		脂		蠟燭		
					總額	數量	價	總額	數量	價	總額	數量	價	總額	數量	價	
生産なき府縣數	三一	一	八四〇,四二四	三六	一	五,四三六	三	一,九二六	五	一,三三六	八	一〇七,〇四四	二	二五,八三一	一	八	
一〇	山口	一	二七,七五〇							山口	七,九〇〇	滋賀	七,九〇〇			滋賀	一六,四九三
九	茨城		四七,六六八							東京	二九,六五五	愛知	一〇七,〇四四			山口	一九,六一〇
八	栃木		四七,九七四							神奈川	六,三三七	福岡	一〇七,〇四四			愛知	二五,八三一
七	兵庫		一〇三,六二二							神奈川	三,三三七	岐阜	二〇七,七〇七			福岡	三,三四三
六	千葉		一〇九,二七一							神奈川	一三,三三六	神奈川	五五,九〇三			岐阜	五五,二二
五	大阪		一八九,四二七							神奈川	一三,〇八三	三重	三三,二八〇			神奈川	六五,三三八
四	三重		二四一,七八八							三重	一三,〇八三	三重	六八,〇四七			三重	一五,四〇三
三	神奈川		三四七,六四七							三重	一,九二九,九〇四	大阪	六八,〇四七			大阪	一五六,四〇三
二	埼玉		三七三,七八八							兵庫	二,〇三三,〇三三	兵庫	二,一〇三,〇三三			兵庫	六〇一,〇〇六
一	愛知		八四〇,四二四							靜岡	四,六三三,三〇〇	兵庫	二,四九,三三四			兵庫	六三三,一六七
全國			二,三六五,四三九							全國	九〇,五九,七七九	全國	六,七三,七八			全國	一,七五二,三三九

化學工業(二)

備考	愛知縣	順位	實數	%	植物油脂		樟腦		動物油		油		脂		蠟燭		
					總額	數量	價	總額	數量	價	總額	數量	價	總額	數量	價	
生産なき府縣數	一七	七	一,四七三,八五二	五	四	四,七八三	四	一〇,一	四	一〇,一	三	三六九	三	一〇,一	三	一六,五九〇	
一〇	埼玉		三七九,九七七							岡山	八三三	長崎	八,五四〇			靜岡	五,六二五
九	東京		七七九,三三七							神奈川	一,〇六八	京都	二六,四〇七			秋田	九四,一三〇
八	滋賀		一,一八七,五六五							埼玉	一,八〇九	長野	二七,九三六			北海道	一一,四七三
七	愛知		一,四七二,八五二							福島	二,一三三	岩手	二八,九三三			山口	一三,三二〇
六	神奈川		二,一七〇,五九九							大分	二,五三三	宮城	三八,一九六			愛知	一六,五九〇
五	三重		二,二九九,二二六							鳥取	二,五四一	北海道	一四,四六二			東京	一七,八四三
四	福岡		二,八九五,二二五							山梨	三,〇一四	東京	二二,九一八			廣島	一八四,九九八
三	兵庫		三,七〇六,八五二							群馬	七,〇四九	兵庫	三五九,六四八			長崎	一八九,〇七一
二	靜岡		四,七三三,四八八							兵庫	一四,三三三	神奈川	四二四,〇〇一			兵庫	八六九,〇九五
一	大阪		五,七〇三,〇四八							長野	二七,九三六	大阪	一,〇三九,五八三			大阪	二,四〇五,八七二
全國			二六,九九九,〇五五							全國	六七,〇〇〇	全國	二,三五四,三五六			全國	四,四七一,八四五

化學工業 (一四)

備考	愛知縣	順位	實數	%	總價額		動物質肥料		植物質肥料		礦物質肥料		調合肥料	
					全國	愛知縣	全國	愛知縣	全國	愛知縣	全國	愛知縣		
四七府縣の調査	愛知縣	一	東	京	一六、四三、六一	三、三、八、八	五、四、五、四	九、三、五、八	六、七、五、九	六、三、五、九	六、三、五、九	六、三、五、九	六、三、五、九	六、三、五、九
		二	兵	庫	一四、四三、〇九	一、五〇、〇〇	四、五、七、〇	八、八、八、〇	八、八、八、〇	八、八、八、〇	八、八、八、〇	八、八、八、〇	八、八、八、〇	
		三	大	阪	一一、八〇、〇九	九、九、九、八	三、二、九、六	六、〇、八、九	六、〇、八、九	六、〇、八、九	六、〇、八、九	六、〇、八、九	六、〇、八、九	
		四	福	岡	九、九、九、八	九、九、九、八	二、九、六、八	五、四、五、三	五、四、五、三	五、四、五、三	五、四、五、三	五、四、五、三	五、四、五、三	
		五	新	潟	九、六、七、五	九、六、七、五	一、三、五、一	四、〇、四、一	四、〇、四、一	四、〇、四、一	四、〇、四、一	四、〇、四、一	四、〇、四、一	
		六	熊	本	七、五、八、三	七、五、八、三	一、三、六、七	四、四、〇、九	四、四、〇、九	四、四、〇、九	四、四、〇、九	四、四、〇、九	四、四、〇、九	
		七	靜	岡	五、八、一、六	五、八、一、六	一、一、三、六	三、九、六、八	三、九、六、八	三、九、六、八	三、九、六、八	三、九、六、八	三、九、六、八	
		八	愛	媛	五、二、五、九	五、二、五、九	八、八、〇、六	四、〇、四、一	四、〇、四、一	四、〇、四、一	四、〇、四、一	四、〇、四、一	四、〇、四、一	
		九	神	奈	川	五、一、九、三	五、一、九、三	六、八、九、〇	二、九、三、五	二、九、三、五	二、九、三、五	二、九、三、五	二、九、三、五	二、九、三、五
		一〇	北	海	道	四、七、〇、三	四、七、〇、三	二、七、五、九	二、八、七、二	二、八、七、二	二、八、七、二	二、八、七、二	二、八、七、二	二、八、七、二
備考	愛知縣	順位	實數	%	全國	愛知縣	全國	愛知縣	全國	愛知縣	全國	愛知縣	全國	愛知縣
					二、四、〇、七	一、八、八、二	九、六、八、〇	五、七、五、八	五、七、五、八	五、七、五、八	五、七、五、八	五、七、五、八	五、七、五、八	五、七、五、八

化學工業 (一五)

備考	愛知縣	順位	實數	%	製革		製糖		製紙		其他		總額	
					全國	愛知縣	全國	愛知縣	全國	愛知縣	全國	愛知縣	全國	愛知縣
昭和三十六年度商工省統計表による	愛知縣	一	東	京	一、二、八、九、〇	一、二、八、九、〇	八、一、九、六	二、六、三、二	六、九、二、八	九、三、三、二	一、八、三、九、〇	一、八、三、九、〇	一、八、三、九、〇	一、八、三、九、〇
		二	和	歌	山	三、五、四、六	三、五、四、六	九、〇、七、三	七、五、九、〇	九、三、三、二	三、二、五、〇	三、二、五、〇	三、二、五、〇	三、二、五、〇
		三	兵	庫	二、四、三、〇	二、四、三、〇	二、三、一、六	一、八、四、三	五、三、七、五	五、三、七、五	三、一、八、六	三、一、八、六	三、一、八、六	三、一、八、六
		四	大	阪	一、七、四、三	一、七、四、三	一、三、〇、〇	一、〇、〇、〇	五、三、〇、六	五、三、〇、六	一、七、六、九	一、七、六、九	一、七、六、九	一、七、六、九
		五	神	奈	川	八、〇、四、〇	八、〇、四、〇	一、八、〇、三	一、〇、〇、〇	三、三、五、一	三、三、五、一	一、四、九、四	一、四、九、四	一、四、九、四
		六	香	川	一、七、七、七	一、七、七、七	八、四、九、三	八、一、八、〇	一、一、二、八	一、一、二、八	一、〇、六、七	一、〇、六、七	一、〇、六、七	一、〇、六、七
		七	愛	知	一、三、五、七	一、三、五、七	一、〇、七、七	一、〇、七、七	五、四、九、五	五、四、九、五	一、〇、五、〇	一、〇、五、〇	一、〇、五、〇	一、〇、五、〇
		八	北	海	道	一、一、一、八	一、一、一、八	一、三、〇、〇	一、三、〇、〇	五、四、〇、八	五、四、〇、八	七、四、四、三	七、四、四、三	七、四、四、三
		九	岐	阜	七、四、九	七、四、九	七、八、〇	七、八、〇	五、〇、〇〇	五、〇、〇〇	二、一、三、七	二、一、三、七	二、一、三、七	二、一、三、七
		一〇	島	根	六、六、七	六、六、七	一、〇、一、八	一、〇、一、八	三、八	三、八	一、九、一、三	一、九、一、三	一、九、一、三	一、九、一、三
備考	愛知縣	順位	實數	%	全國	愛知縣	全國	愛知縣	全國	愛知縣	全國	愛知縣	全國	愛知縣
					一、二、八、九、〇	一、二、八、九、〇	一、八、七、六、二	一、八、七、六、二	九、七、八、三	九、七、八、三	一、八、三、九、〇	一、八、三、九、〇	一、八、三、九、〇	一、八、三、九、〇

化學工業 (一六)

備考	愛知縣	順位	糊																								
			總額																								
生産なき府縣數 八	順位	實數	一	二	三	四	五	六	七	八	九	一〇	全國	總額	炭	極	製	品	額	冶	金	用	料	其	ノ	他	
			大阪	兵庫	奈良	東京	愛知	滋賀	石川	和歌山	奈良	京都	兵庫	神奈川	一、三六、八四四	二、九七、九〇〇	四八〇、八七	七、七、七四	一、五、四、三三	一、三、〇、七三	六、四、一〇五	一、三、〇、七三	五、二、四、四九九	一、四、九、八、五三四	一、〇、〇、〇	一、〇、〇、〇	一、〇、〇、〇
生産なき府縣數 二六	順位	實數	神奈川	滋賀	愛知	石川	和歌山	奈良	京都	兵庫	東京	大阪	七三、〇三四	七三、〇七五	七三、二〇二	七三、〇〇〇	七三、二〇二	七三、〇〇〇	七三、二〇二	七三、〇〇〇	七三、二〇二	七三、〇〇〇	七三、二〇二	七三、〇〇〇	七三、二〇二	七三、〇〇〇	七三、二〇二
			富山	大阪	石川	東京	岐阜	愛知	大阪	神奈川	一、〇、〇、〇	一、〇、〇、〇	一、〇、〇、〇	一、〇、〇、〇	一、〇、〇、〇	一、〇、〇、〇	一、〇、〇、〇	一、〇、〇、〇	一、〇、〇、〇	一、〇、〇、〇	一、〇、〇、〇	一、〇、〇、〇	一、〇、〇、〇	一、〇、〇、〇	一、〇、〇、〇	一、〇、〇、〇	
生産なき府縣數 三二	順位	實數	福井	富山	新潟	石川	滋賀	岐阜	愛知	東京	大阪	神奈川	一〇一、九一一	一〇一、九一一	一〇一、九一一	一〇一、九一一	一〇一、九一一	一〇一、九一一	一〇一、九一一	一〇一、九一一	一〇一、九一一	一〇一、九一一	一〇一、九一一	一〇一、九一一	一〇一、九一一	一〇一、九一一	一〇一、九一一
			長崎	神奈川	福岡	東京	愛知	大阪	廣島	一、〇、〇、〇	一、〇、〇、〇	一、〇、〇、〇	一、〇、〇、〇	一、〇、〇、〇	一、〇、〇、〇	一、〇、〇、〇	一、〇、〇、〇	一、〇、〇、〇	一、〇、〇、〇	一、〇、〇、〇	一、〇、〇、〇	一、〇、〇、〇	一、〇、〇、〇	一、〇、〇、〇	一、〇、〇、〇	一、〇、〇、〇	
生産なき府縣數 八	順位	實數	岡山	廣島	長崎	京都	兵庫	福岡	愛知	神奈川	大阪	東京	一、〇、〇、〇	一、〇、〇、〇	一、〇、〇、〇	一、〇、〇、〇	一、〇、〇、〇	一、〇、〇、〇	一、〇、〇、〇	一、〇、〇、〇	一、〇、〇、〇	一、〇、〇、〇	一、〇、〇、〇	一、〇、〇、〇	一、〇、〇、〇	一、〇、〇、〇	一、〇、〇、〇
			岡山	廣島	長崎	京都	兵庫	福岡	愛知	神奈川	大阪	東京	一、〇、〇、〇	一、〇、〇、〇	一、〇、〇、〇	一、〇、〇、〇	一、〇、〇、〇	一、〇、〇、〇	一、〇、〇、〇	一、〇、〇、〇	一、〇、〇、〇	一、〇、〇、〇	一、〇、〇、〇	一、〇、〇、〇	一、〇、〇、〇	一、〇、〇、〇	一、〇、〇、〇

化學工業 (一七)

備考	愛知縣	順位	糊																							
			總額																							
生産なき府縣數 八	順位	實數	一	二	三	四	五	六	七	八	九	一〇	全國	總額	炭	極	製	品	額	冶	金	用	料	其	ノ	他
			東京	大阪	神奈川	北海道	愛知	福岡	兵庫	廣島	京都	長崎	一、六、五、九、三九六	五、五、〇、五、一七四	二、七、〇、〇、七七一	五、五、〇、五、一七四	二、七、〇、〇、七七一	五、五、〇、五、一七四	二、七、〇、〇、七七一	五、五、〇、五、一七四	二、七、〇、〇、七七一	五、五、〇、五、一七四	二、七、〇、〇、七七一	五、五、〇、五、一七四	二、七、〇、〇、七七一	五、五、〇、五、一七四
生産なき府縣數 一九	順位	實數	大	神	靜	東	愛	福	岐	埼	山	香	二、九、八、五、三	二、九、八、五、三	二、九、八、五、三	二、九、八、五、三	二、九、八、五、三	二、九、八、五、三	二、九、八、五、三	二、九、八、五、三	二、九、八、五、三	二、九、八、五、三	二、九、八、五、三	二、九、八、五、三	二、九、八、五、三	二、九、八、五、三
			阪	奈	岡	京	知	岡	阜	玉	口	川	二、九、八、五、三	二、九、八、五、三	二、九、八、五、三	二、九、八、五、三	二、九、八、五、三	二、九、八、五、三	二、九、八、五、三	二、九、八、五、三	二、九、八、五、三	二、九、八、五、三	二、九、八、五、三	二、九、八、五、三	二、九、八、五、三	二、九、八、五、三
生産なき府縣數 一九	順位	實數	東	兵	神	大	島	愛	京	廣	七、七、九、六	七、七、九、六	七、七、九、六	七、七、九、六	七、七、九、六	七、七、九、六	七、七、九、六	七、七、九、六	七、七、九、六	七、七、九、六	七、七、九、六	七、七、九、六	七、七、九、六	七、七、九、六	七、七、九、六	七、七、九、六
			京	庫	奈	阪	根	都	島	七、七、九、六	七、七、九、六	七、七、九、六	七、七、九、六	七、七、九、六	七、七、九、六	七、七、九、六	七、七、九、六	七、七、九、六	七、七、九、六	七、七、九、六	七、七、九、六	七、七、九、六	七、七、九、六	七、七、九、六	七、七、九、六	七、七、九、六
其の事實なき府縣數 三二	順位	實數	大	東	福	神	兵	北	岡	青	愛	長	二、三、九、八、一三	二、三、九、八、一三	二、三、九、八、一三	二、三、九、八、一三	二、三、九、八、一三	二、三、九、八、一三	二、三、九、八、一三	二、三、九、八、一三	二、三、九、八、一三	二、三、九、八、一三	二、三、九、八、一三	二、三、九、八、一三	二、三、九、八、一三	二、三、九、八、一三
			阪	京	岡	奈	庫	道	山	森	知	崎	二、三、九、八、一三	二、三、九、八、一三	二、三、九、八、一三	二、三、九、八、一三	二、三、九、八、一三	二、三、九、八、一三	二、三、九、八、一三	二、三、九、八、一三	二、三、九、八、一三	二、三、九、八、一三	二、三、九、八、一三	二、三、九、八、一三	二、三、九、八、一三	二、三、九、八、一三

製材及木製品工業 (二)

愛知縣	順位	實數	%	木		製品		合計
				家具	管	下駄	合品	
一〇 德島	一	二,526,766	10.141,757	1,101,226	988,803	7,138,730	18,062,599	1,806,259
九 神奈川	二	1,623,246	7.96,435	905,553	235,840	7,131,668	13,843,944	1,384,394
八 和歌山	三	2,800,799	8.04,911	479,210	205,550	6,888,600	13,774,831	1,377,483
七 新潟	四	3,500,054	7.96,435	90,039	181,630	6,510,240	13,735,677	1,373,567
六 廣島	五	4,121,770	5.1,721	466,478	158,094	4,566,627	11,234,266	1,123,426
五 愛知	六	3,500,054	4.12,770	466,478	109,564	4,333,959	10,188,283	1,018,283
四 靜岡	七	3,500,054	3.5,353	33,580	86,589	2,381,345	9,857,901	985,790
三 北海道	八	2,800,799	3.1,800	79,100	79,100	2,057,596	5,833,007	583,300
二 大阪	九	1,900,779	2.5,013	25,013	75,424	1,391,667	4,666,700	466,670
一 東京	一〇	1,650,304	2.0,738	20,738	75,014	1,105,233	3,675,233	367,523
全國		24,877,166	24,877,166	9,888,033	2,751,309	57,081,056	144,833,477	14,483,477
愛知縣	順位	實數	%	家具	管	下駄	合品	合計
		511,721	5.06	466,478	1,633	190,564	7,131,668	11,234,266
		5,06	5.06	1,633	1,633	3,966	7,131,668	11,234,266

備考 木製品中生産額不足なる包装用木箱、樽及桶、コルク製品、算盤等を含む

(九) 印刷及製本工業

全國の印刷及製本工業は昭和六年度年産額約一億六千七百萬圓にして前年より千六百萬圓の減少にして總生産額の三、四%を占むなり。

府縣別に於ける内譯を知るを得ざるため内容不明なれども愛知縣生産總額は第四位にあり。

印刷及製本工業

愛知縣	順位	實數	%	印刷及製本業		順位	實數
				印刷	製本業		
五 靜岡	一	69,890,713	16.7,309,920	1,673,309,920	1,673,309,920	一	5,654,223
四 愛知	二	37,640,493	6.9,890,713	1,673,309,920	1,673,309,920	二	3,447,885
三 兵庫	三	7,751,693	1.6,73,309,920	1,673,309,920	1,673,309,920	三	3,430,434
二 大阪	四	7,267,134	1.6,73,309,920	1,673,309,920	1,673,309,920	四	2,107,480
一 東京	五	6,878,138	1.6,73,309,920	1,673,309,920	1,673,309,920	五	1,664,996
全國		417,309,920	417,309,920	417,309,920	417,309,920		16,664,996
愛知縣	順位	實數	%	印刷	製本業	順位	實數
		7,267,134	4.35	7,267,134	7,267,134	一〇	1,664,996
		4,35	4.35	4,35	4,35	九	1,664,996

(一) 食料品工業

全国の食料品工業は主要工業にして昭和六年度は前年度より一億一千七百萬圓減少したと云へぎも年産額實に八億三千七百萬圓にして總生産額の一六・二%を占む。随つてその地位も紡織工業に次いで第二位なり。次に生産額の多きものより列記すれば、

清酒	年産額	二二三三、一二二、二〇五圓	總生産額に對し	四・五%
砂糖	同	一〇八、一五九、八五二圓	同	二・〇九%
小麥粉	同	八一、五四四、八四九圓	同	一・五七%
醬油及溜	同	六九、二三六、二三五圓	同	一・三四%

次に府縣別に見るに生産額に於て兵庫第一位を占め、東京、大阪之に次ぎ愛知縣は第六位を占む。愛知縣内に於ても紡織工業に次いで第二位にあり。愛知縣産が他府縣に比し特色とする産物は味噌、食酢、菓子類、製粉等なり。又反對に最も貧弱なるは製茶、水産製造品、畜産加工品、罐詰類なり。

食料品工業 (一)

順位	清酒		味		淋		ビール		合類	
	全	國	全	國	全	國	全	國	全	國
一	兵庫	六三、二九、二九九	大阪	一、二六八、七三二	兵庫	二、一七、〇六	兵庫	七五、四〇八、四三	兵庫	七五、四〇八、四三
二	福岡	一四、〇一一、九三三	愛知	一、二九、二九〇	東京	二、一五、四、八八	福岡	二七、一九、八八九	福岡	二七、一九、八八九
三	京都	一三、八七八、六六九	愛知	七三〇、七七一	兵庫	二、二九、六〇五	大阪	三三、六八、四三六	大阪	三三、六八、四三六
四	廣島	一一、八六〇、五八八	京都	六九六、一七五	東京	九、八八、三三四	東京	一六、八〇三、六〇一	東京	一六、八〇三、六〇一
五	愛知	七、一〇一、一〇八	福岡	四三八、三三〇	神奈川	八、二九、七〇五	京都	一五、五二八、七三二	京都	一五、五二八、七三二
六	北海道	六、七〇八、六七三	廣島	二五五、五四四	愛知	六、九五、〇〇三	愛知	一四、九九九、七〇四	愛知	一四、九九九、七〇四
七	岡山	六、四五三、八二五	三島	三三、二七八	埼玉	三、七五九、〇〇〇	廣島	一四、八〇七、五五五	廣島	一四、八〇七、五五五
八	新潟	五、九七八、九二九	兵庫	二〇一、九三七	北海道	二、三〇四、一三四	北海道	一一、一七四、四三三	北海道	一一、一七四、四三三
九	秋田	五、六三四、一三七	岡山	七七、六三三	宮城	一、六〇三、一九五	神奈川	一〇、四八三、五〇八	神奈川	一〇、四八三、五〇八
一〇	大坂	五、六四、九六五	山口	五二、〇八五	宮城	一、六〇三、一九五	埼玉	八、二七九、九三三	埼玉	八、二七九、九三三
愛知縣	實數	七、一〇一、一〇八		七、一〇一、一〇八		六、九五、〇〇三		一四、九九九、七〇四		一四、九九九、七〇四
	順位	三・〇九		一三・八〇		一〇・二五		四・四五		四・四五

食料品工業 (二)

順位	實數	愛知縣	順位	實數
一	二五、六六、四三	一〇	北海	一、一九八、一四六
二	六、〇三、五六一	九	東	一、五〇一、五五五
三	五、一七、四三八	八	大	一、五四六、一三三
四	三、五三、八四四	七	群	二、〇三〇、四一
五	二、三九、二〇	六	茨	二、〇七、八〇三
六	二、〇七、八〇三	五	福	二、一三九、二〇
七	一、五〇、一三三	四	愛	三、五三、八四四
八	一、五四六、一三三	三	兵	五、一七、四三八
九	一、五〇一、五五五	二	香	六、〇三、五六一
一〇	一、一九八、一四六	一	千	二五、六六、四三
全國	六九、三三、二五	全國	醬油及溜	
一	四、二二、三二	一	東	四、二二、三二
二	二、二七、七九六	二	愛	二、二七、七九六
三	一、二八、七〇五	三	新	一、二八、七〇五
四	八四〇、〇七	四	大	八四〇、〇七
五	七五、七五五	五	福	七五、七五五
六	五三、九六七	六	岡	五三、九六七
七	四六、三五五	七	神	四六、三五五
八	四三、九五五	八	靜	四三、九五五
九	四三、八二	九	北	四三、八二
一〇	三二、一〇四	一〇	海	三二、一〇四
全國	一四、九六、四六	全國	味	
一	一、七〇、九五八	一	大	一、七〇、九五八
二	四二、四二	二	愛	四二、四二
三	三六、七五	三	兵	三六、七五
四	二二、三三〇	四	廣	二二、三三〇
五	一四七、〇二	五	島	一四七、〇二
六	一一、七九〇	六	大	一一、七九〇
七	八七、八〇〇	七	北	八七、八〇〇
八	七六、〇三	八	海	七六、〇三
九	五七、四六〇	九	道	五七、四六〇
一〇	五六、〇八五	一〇	山	五六、〇八五
全國	一、七〇、九五八	全國	食	
一	四二、四二	一	東	四二、四二
二	三六、七五	二	愛	三六、七五
三	二二、三三〇	三	兵	二二、三三〇
四	一四七、〇二	四	廣	一四七、〇二
五	一一、七九〇	五	島	一一、七九〇
六	八七、八〇〇	六	大	八七、八〇〇
七	七六、〇三	七	北	七六、〇三
八	五七、四六〇	八	海	五七、四六〇
九	五六、〇八五	九	道	五六、〇八五
一〇	三二、一〇四	一〇	山	三二、一〇四
全國	一、七〇、九五八	全國	酢	
一	一、二六、三六	一	東	一、二六、三六
二	八七四、七四三	二	愛	八七四、七四三
三	三九八、〇九六	三	兵	三九八、〇九六
四	三三三、一五六	四	廣	三三三、一五六
五	二七五、五〇〇	五	島	二七五、五〇〇
六	二九〇、九〇	六	大	二九〇、九〇
七	二二〇、五三	七	北	二二〇、五三
八	一九一、七〇五	八	海	一九一、七〇五
九	一八六、二九	九	道	一八六、二九
一〇	一七、八二三	一〇	山	一七、八二三
全國	五、七四七、四八〇	全國	酒	
一	一、二六、三六	一	東	一、二六、三六
二	八七四、七四三	二	愛	八七四、七四三
三	三九八、〇九六	三	兵	三九八、〇九六
四	三三三、一五六	四	廣	三三三、一五六
五	二七五、五〇〇	五	島	二七五、五〇〇
六	二九〇、九〇	六	大	二九〇、九〇
七	二二〇、五三	七	北	二二〇、五三
八	一九一、七〇五	八	海	一九一、七〇五
九	一八六、二九	九	道	一八六、二九
一〇	一七、八二三	一〇	山	一七、八二三
全國	五、七四七、四八〇	全國	粕	
一	一、二六、三六	一	東	一、二六、三六
二	八七四、七四三	二	愛	八七四、七四三
三	三九八、〇九六	三	兵	三九八、〇九六
四	三三三、一五六	四	廣	三三三、一五六
五	二七五、五〇〇	五	島	二七五、五〇〇
六	二九〇、九〇	六	大	二九〇、九〇
七	二二〇、五三	七	北	二二〇、五三
八	一九一、七〇五	八	海	一九一、七〇五
九	一八六、二九	九	道	一八六、二九
一〇	一七、八二三	一〇	山	一七、八二三
全國	一三、九五三、三八四	全國	清涼飲料	

食料品工業 (三)

順位	實數	愛知縣	順位	實數
一	一、一八四、八二五	一〇	愛	六〇
二	八〇九、七九五	九	京	五、二五七
三	六三三、三八一	八	千	七、七〇
四	七〇、九八〇	七	茨	一〇、八七五
五	七〇、三〇〇	六	神	二二、三三八
六	七〇、三〇〇	五	福	二二、三三八
七	七〇、三〇〇	四	兵	七〇、三〇〇
八	七〇、三〇〇	三	愛	六三三、三八一
九	六三三、三八一	二	東	八〇九、七九五
一〇	一、一八四、八二五	一	大	一、一八四、八二五
全國	二、八五、三五八	全國	ソーステキヤップ類	
一	一八、二八、二〇	一	神	一八、二八、二〇
二	一三、八七、六六	二	兵	一三、八七、六六
三	一〇、三六、三九八	三	愛	一〇、三六、三九八
四	七、一八、四三	四	福	七、一八、四三
五	六、七九、四六一	五	群	六、七九、四六一
六	五、四九、八六	六	栃	五、四九、八六
七	四、七五、〇六三	七	東	四、七五、〇六三
八	四、二八〇、三二	八	埼	四、二八〇、三二
九	三、六七、四七九	九	大	三、六七、四七九
一〇	二、二七、一七四	一〇	岡	二、二七、一七四
全國	一〇、三六、三九八	全國	製粉	
一	一八、二八、二〇	一	東	一八、二八、二〇
二	一三、八七、六六	二	福	一三、八七、六六
三	一〇、三六、三九八	三	兵	一〇、三六、三九八
四	七、一八、四三	四	愛	七、一八、四三
五	六、七九、四六一	五	大	六、七九、四六一
六	五、四九、八六	六	神	五、四九、八六
七	四、七五、〇六三	七	北	四、七五、〇六三
八	四、二八〇、三二	八	海	四、二八〇、三二
九	三、六七、四七九	九	道	三、六七、四七九
一〇	二、二七、一七四	一〇	山	二、二七、一七四
全國	八七、七三、九〇	全國	砂	
一	三三、六五、二六三	一	東	三三、六五、二六三
二	一八、一四、五四一	二	福	一八、一四、五四一
三	一八、〇九、四五	三	兵	一八、〇九、四五
四	一六、〇九、九五七	四	大	一六、〇九、九五七
五	一〇、二〇、〇五	五	神	一〇、二〇、〇五
六	六、八〇、五四一	六	北	六、八〇、五四一
七	三、七一、五九五	七	海	三、七一、五九五
八	一、六〇、一四九	八	道	一、六〇、一四九
九	三六六、四三二	九	香	三六六、四三二
一〇	三三、六五、二六三	一〇	川	三三、六五、二六三
全國	一〇八、五九、八三	全國	糖	
一	二七、八三、一四三	一	東	二七、八三、一四三
二	一〇、三〇、一三	二	大	一〇、三〇、一三
三	九、三四、三五二	三	神	九、三四、三五二
四	五、二九、九三	四	愛	五、二九、九三
五	三、七五、七八五	五	兵	三、七五、七八五
六	三、二九、〇二	六	北	三、二九、〇二
七	一、三四、五三四	七	海	一、三四、五三四
八	一、二九、五〇	八	道	一、二九、五〇
九	九三、四二	九	廣	九三、四二
一〇	八六、六八五	一〇	島	八六、六八五
全國	七、九七、八三	全國	(菓子種ヲ含ム)	
一	一、七、八七一	一	東	一、七、八七一
二	一、五、四、四三	二	大	一、五、四、四三
三	四九〇、七四三	三	愛	四九〇、七四三
四	四三、一、二七一	四	北	四三、一、二七一
五	三三、九三三	五	海	三三、九三三
六	二、四、二七	六	道	二、四、二七
七	一、七〇、五三二	七	京	一、七〇、五三二
八	一、五九、六〇四	八	廣	一、五九、六〇四
九	七二、六二	九	神	七二、六二
一〇	六八、〇五〇	一〇	群	六八、〇五〇
全國	四九〇、七四三	全國	(菓子パンヲ含ム)	
一	一、七、八七一	一	東	一、七、八七一
二	一、五、四、四三	二	大	一、五、四、四三
三	四九〇、七四三	三	愛	四九〇、七四三
四	四三、一、二七一	四	北	四三、一、二七一
五	三三、九三三	五	海	三三、九三三
六	二、四、二七	六	道	二、四、二七
七	一、七〇、五三二	七	京	一、七〇、五三二
八	一、五九、六〇四	八	廣	一、五九、六〇四
九	七二、六二	九	神	七二、六二
一〇	六八、〇五〇	一〇	群	六八、〇五〇
全國	八、三三	全國		

食料品工業 (四)

愛知縣	順位	水		飼		罐		詰		畜産品		水産品		食料品工業合計
		實數	%	實數	%	實數	%	實數	%	實數	%	實數	%	
一〇	全	1,755,153	13.7	10,066,822	10.0	11,199,103	11.2	1,410,131	1.4	2,008,038	2.0	834,687,469	83.5	
九	東	1,755,153	13.7	10,066,822	10.0	11,199,103	11.2	1,410,131	1.4	2,008,038	2.0	834,687,469	83.5	
八	愛	1,755,153	13.7	10,066,822	10.0	11,199,103	11.2	1,410,131	1.4	2,008,038	2.0	834,687,469	83.5	
七	知	1,755,153	13.7	10,066,822	10.0	11,199,103	11.2	1,410,131	1.4	2,008,038	2.0	834,687,469	83.5	
六	京	1,755,153	13.7	10,066,822	10.0	11,199,103	11.2	1,410,131	1.4	2,008,038	2.0	834,687,469	83.5	
五	大	1,755,153	13.7	10,066,822	10.0	11,199,103	11.2	1,410,131	1.4	2,008,038	2.0	834,687,469	83.5	
四	徳	1,755,153	13.7	10,066,822	10.0	11,199,103	11.2	1,410,131	1.4	2,008,038	2.0	834,687,469	83.5	
三	千	1,755,153	13.7	10,066,822	10.0	11,199,103	11.2	1,410,131	1.4	2,008,038	2.0	834,687,469	83.5	
二	愛	1,755,153	13.7	10,066,822	10.0	11,199,103	11.2	1,410,131	1.4	2,008,038	2.0	834,687,469	83.5	
一	東	1,755,153	13.7	10,066,822	10.0	11,199,103	11.2	1,410,131	1.4	2,008,038	2.0	834,687,469	83.5	

備考

罐詰には肉類、魚類、果實、蔬菜類の罐詰を含む
 畜産品には乳製品、肉製品を含む
 水産品には食鹽、海苔、昆布及昆布製品、寒天、鯉節等を含む

(二) ガス及電氣工業

ガス及電氣工業は瓦斯會社並びに發電所にて瓦斯使用の盛んなる都會地にガス工業發達し山河急流の所には水力發電所起工する。

ガス工業は東京第一位にて神奈川県、大阪之につぐ、愛知縣は第六位なり。電力發生は長野縣第一位にて富山縣、新潟縣之につぎ愛知縣は第二十四位と云ふ貧弱なる有様なり。

而し電力使用状況は人口及び地方産業に依るものなれば、東京、大阪、京都、福岡、兵庫の諸縣と並んで全國第六位なり。

ガス及電氣工業 (一)

愛知縣	順位	ガス		電		電力	
		實數	%	實數	%	實數	%
一〇	全	376,483	5.7	93,084	1.4	95,716	1.4
九	北	376,483	5.7	93,084	1.4	95,716	1.4
八	廣	376,483	5.7	93,084	1.4	95,716	1.4
七	岐	376,483	5.7	93,084	1.4	95,716	1.4
六	京	376,483	5.7	93,084	1.4	95,716	1.4
五	愛	376,483	5.7	93,084	1.4	95,716	1.4
四	兵	376,483	5.7	93,084	1.4	95,716	1.4
三	福	376,483	5.7	93,084	1.4	95,716	1.4
二	大	376,483	5.7	93,084	1.4	95,716	1.4
一	東	376,483	5.7	93,084	1.4	95,716	1.4

備考 第二十四回電氣事業要覽に依る

ガス及電氣工業 (二)

愛知縣	順位	實數	%	電燈需要狀況		電燈		電氣力		電氣力		電氣力		電氣力	
				需要家數	燈數	電氣力	一需用家平均燈數	平均需用電氣力	人口百人ニ付燈數						
一 東京	一	一、二六、二四四		六、三六、五八五	二三五、一四九	五・七	二〇八・八	一、四・〇	一、四・〇	一、四・〇	一、四・〇	一、四・〇	一、四・〇	一、四・〇	一、四・〇
二 大阪	二	七、七二、六〇四		三、二四三、〇一九	九、六六六	五・三	一五三・三	一、〇七・五	一、〇七・五	一、〇七・五	一、〇七・五	一、〇七・五	一、〇七・五	一、〇七・五	
三 兵庫	三	五、六九、六五一		二、〇三三、〇九三	四、九六五	四・二	二八・六	八、九・四	八、九・四	八、九・四	八、九・四	八、九・四	八、九・四	八、九・四	
四 愛知	四	五、五九、五二二		一、七三二、二二一	四、五五二	三・七	一〇五・五	七、五・五	七、五・五	七、五・五	七、五・五	七、五・五	七、五・五	七、五・五	
五 福岡	五	四、五五、五五六		一、七〇二、五九三	四、三三四	三・六	九四・七	七、五・五	七、五・五	七、五・五	七、五・五	七、五・五	七、五・五	七、五・五	
六 廣島	六	三、五八、九四五		一、三九一、〇五三	三、四七四	三・六	六六・〇	六、六・〇	六、六・〇	六、六・〇	六、六・〇	六、六・〇	六、六・〇	六、六・〇	
七 神奈川	七	三、四八、九四九		一、二五三、八八三	三、〇二七	三・三	七九・八	六、〇・〇	六、〇・〇	六、〇・〇	六、〇・〇	六、〇・〇	六、〇・〇	六、〇・〇	
八 新潟	八	三、三七、八二四		一、〇五八、三二二	三、〇三三	三・三	七四・二	六、〇・八	六、〇・八	六、〇・八	六、〇・八	六、〇・八	六、〇・八	六、〇・八	
九 静岡	九	三、三三、五七七		一、〇一一、四九四	二、四〇八	三・二	六六・七	六、〇・七	六、〇・七	六、〇・七	六、〇・七	六、〇・七	六、〇・七	六、〇・七	
一〇 京都	一〇	三、二四、〇五四		九四八、七六九	三、七五五	三・一	六八・四	五、九・〇	五、九・〇	五、九・〇	五、九・〇	五、九・〇	五、九・〇	五、九・〇	
全國		二、四四六、五九九		三、四三三、九八八	九、五九、一四四	三・三	八三・八	五、七・四	五、七・四	五、七・四	五、七・四	五、七・四	五、七・四	五、七・四	
愛知縣		五、五九、五二二		一、七三二、二二一	四、五五二	三・三	八六・〇	六、六・〇	六、六・〇	六、六・〇	六、六・〇	六、六・〇	六、六・〇	六、六・〇	
順位		四・六		四・六	四・七	七	六	六	六	六	六	六	六	六	

備考 第二十四回電氣事業要覽に依る

ガス及電氣工業 (三)

愛知縣	順位	實數	%	電燈需要狀況		電燈		電氣力		電氣力		電氣力		電氣力	
				需要家數	燈數	電氣力	一需用家平均燈數	平均需用電氣力	人口百人ニ付燈數						
一 東京	一	四、二〇〇		八三、七二	二、三九、九八	一、六二、四九八	四・三	四四、六二二	一、六二、四九八	一、六二、四九八	一、六二、四九八	一、六二、四九八	一、六二、四九八	一、六二、四九八	一、六二、四九八
二 京都	二	三、一四〇		七八、二八	一、八五、二〇	一、二六、三六	一、二六、三六	一、二六、三六	一、二六、三六	一、二六、三六	一、二六、三六	一、二六、三六	一、二六、三六	一、二六、三六	一、二六、三六
三 大阪	三	二、五三三		三三、七八	四二、二六八	九六、六八八	九六、六八八	九六、六八八	九六、六八八	九六、六八八	九六、六八八	九六、六八八	九六、六八八	九六、六八八	九六、六八八
四 神奈川	四	一、九九〇		二八、五六	三〇、九四五	八七、六八七	八七、六八七	八七、六八七	八七、六八七	八七、六八七	八七、六八七	八七、六八七	八七、六八七	八七、六八七	八七、六八七
五 愛知	五	一、七四〇		二六、九三	二〇、三六三	一八三、五九七	一八三、五九七	一八三、五九七	一八三、五九七	一八三、五九七	一八三、五九七	一八三、五九七	一八三、五九七	一八三、五九七	一八三、五九七
六 兵庫	六	一、五七五		三三、三七	一八三、五九七	一八三、五九七	一八三、五九七	一八三、五九七	一八三、五九七	一八三、五九七	一八三、五九七	一八三、五九七	一八三、五九七	一八三、五九七	一八三、五九七
七 廣島	七	一、四〇九		一九、八二	一六三、四九八	一六三、四九八	一六三、四九八	一六三、四九八	一六三、四九八	一六三、四九八	一六三、四九八	一六三、四九八	一六三、四九八	一六三、四九八	一六三、四九八
八 福岡	八	一、三五二		一八、三六	九一、〇〇九	九一、〇〇九	九一、〇〇九	九一、〇〇九	九一、〇〇九	九一、〇〇九	九一、〇〇九	九一、〇〇九	九一、〇〇九	九一、〇〇九	九一、〇〇九
九 静岡	九	一、二四八		一四、八八	八三、六五	八三、六五	八三、六五	八三、六五	八三、六五	八三、六五	八三、六五	八三、六五	八三、六五	八三、六五	八三、六五
一〇 奈良	一〇	一、二四八		一四、四九	七三、九四	七三、九四	七三、九四	七三、九四	七三、九四	七三、九四	七三、九四	七三、九四	七三、九四	七三、九四	七三、九四
全國		一、四六六		五九、七六五	三、八三、五七七	九三、五〇〇	九三、五〇〇	九三、五〇〇	九三、五〇〇	九三、五〇〇	九三、五〇〇	九三、五〇〇	九三、五〇〇	九三、五〇〇	九三、五〇〇
愛知縣		一、七四〇		二六、五五六	一、六二、四九八	四・三	四四、六二二	一、六二、四九八	一、六二、四九八	一、六二、四九八	一、六二、四九八	一、六二、四九八	一、六二、四九八	一、六二、四九八	一、六二、四九八
順位		五		四	七	八	八	八	八	八	八	八	八	八	八

備考 第二十四回電氣事業要覽に依る

(三) 其の他の工業

其の他の工業は甚だ廣範圍にしてその種類多く生産額に於ても相當の額に達す。全國の産額は昭和六年度は前年に比し九百萬圓の減少なれども尙年産額一億八千七百萬圓餘なり。此の額は總生産額の三、六%なり。内主要なるものは、

足袋	年産額	二九、八七七、三七六圓	總生産額に對する割合	〇、五八%
紙製品	同	二二、四七七、四二三	同	〇、四五%
皮革製品	同	一一、一八六、六八〇	同	〇、二四%
帽子	同	八、三五九、〇六二	同	〇、一六%

府縣別に見る時は大阪府第一位にして、續いて東京府、兵庫縣の順なり。愛知縣は第五位にあり。

愛知縣産が他府縣に比し優秀とするものは紙製品、疊表、漆器、醫療材料品、マツチなり。漆器は家内工業盛んにして全國第一位なり。

其の他の工業 (一)

順位	紙		紙製品		竹製品	
	實數	%	實數	%	實數	%
一 東京	二、〇六一、五三三	三三、九	一、五七七、七五六	二五、二	一、五七七、七五六	二五、二
二 大阪	一、九六六、九七七	三三、三	二、七〇、三三三	四、二	二、七〇、三三三	四、二
三 愛知	七五五、九七三	一二、四	二、〇五八、三三七	三、一	二、〇五八、三三七	三、一
四 兵庫	四四五、七四〇	七、五	一、五三三、九六七	二、三	一、五三三、九六七	二、三
五 宮城	一〇七、四三〇	一、八	一、〇三三、一五二	一、五	一、〇三三、一五二	一、五
六 廣島	九〇、四七七	一、五	一、三六六、〇七三	二、〇	一、三六六、〇七三	二、〇
七 福岡	七〇、八三三	一、一	三、六三、〇七三	〇、五	三、六三、〇七三	〇、五
八 北海道	五五、七三八	〇、九	三、六三、〇七三	〇、五	三、六三、〇七三	〇、五
九 京都	五三、三〇一	〇、九	三、四八、九三六	〇、五	三、四八、九三六	〇、五
一〇 岐阜	五二、二八〇	〇、八	二、九七、七二六	〇、四	二、九七、七二六	〇、四
愛知縣	七五五、九七三	一二、四	二、〇五八、三三七	三、一	二、〇五八、三三七	三、一
全國	五、九三三、〇六三	一〇〇	三、三、四七、四三三	六、一	三、三、四七、四三三	六、一

其の他の工業 (四)

順位	マツチ	鉛	筆	クレヨン	履物類	石工品	其の他工業合計
一	兵庫	東京	東京	福岡	岐阜	大阪	大阪
二	愛知	大阪	大阪	兵庫	東京	東京	東京
三	大阪	神奈川	神奈川	広島	福岡	兵庫	兵庫
四	岡山	愛知	愛知	大阪	大阪	福岡	福岡
五	廣島		徳島	岡山	愛知	愛知	愛知
六	香川			東京	茨城	岡山	岡山
七	静岡			愛知	山梨	埼玉	埼玉
八	新潟			北海道	兵庫	廣島	廣島
九	東京			静岡	神奈川	神奈川	神奈川
一〇	石川			三重	宮城	京都	京都
愛知縣	實數	實數	實數	實數	實數	實數	實數
	107,677	9,144	13,931	106,873	21,336	8,733,129	
	%	%	%	%	%	%	
	3.10	0.47	11.01	0.84	6.77	4.70	
順位							
	二	四	四	七	五	五	

(三) 加工賃及修理料

(イ) 總額

加工賃及び修理料を工業別に分ければ、愛知縣の窯業に關するものが全國第一位、第二位は製材及び木製品工業、第三位は紡織工業に關するものなり。
而して紡織工業に屬するものは生産價額に於て燦然として頭角を顯はす。

加工賃及修理料 (一)

順位	全 國	加 工 賃 及 修 理 料		全 國	全 國	全 國	全 國	全 國	全 國
		紡織工業	金屬工業						
一	京都	24,945,668	9,098,889	35,155,288	1,693,183	2,190,267	1,190,267	2,190,267	2,190,267
二	大阪	22,135,395	1,140,090	23,275,485	1,311,585	1,311,585	1,311,585	1,311,585	1,311,585
三	愛知	15,033,297	336,664	15,370,000	82,650	137,915	137,915	137,915	137,915
四	東 京	12,966,900	148,779	13,115,679	8,708	137,773	137,773	137,773	137,773
五	和歌山	11,966,544	106,286	12,072,830	33,905	146,900	146,900	146,900	146,900
六	愛媛	5,304,599	101,806	5,406,405	27,560	146,900	146,900	146,900	146,900
七	群馬	5,072,699	53,445	5,126,144	18,304	146,900	146,900	146,900	146,900
八	兵馬庫	3,933,984		3,933,984	15,695	146,900	146,900	146,900	146,900
愛知縣	實數	15,103,195	148,779	15,251,974	1,693,183	2,190,267	2,190,267	2,190,267	2,190,267
	順位								
		三	五	二	一	九	一	九	九

加工賃及修理料 (二)

愛知縣	順位	實數	%	加工賃及修理料										
				製材及木製品工業	印刷及製本業	食料品工業	其他工業	價額合計	製織工業	織物	莫大	小	製	
八千	八	一五三、五六七	一五	栃木	一八、一〇三	愛知	三、〇〇〇	長崎	一七、三三六	愛媛	三、〇〇〇	新瀉	四、二九四	三、二四四
七德島	七	一六三、〇三九	一五	廣島	二〇、七〇〇	滋賀	六、八九七	神奈川	一七八、七三五	神奈川	一、二七三	石川	四、八一九	五、四〇〇
六北海道	六	一七六、二四六	一五	兵庫	五五、三三六	廣島	七、五三三	北海道	一七一、七〇二	兵庫	一七、七〇二	長野	二、六二九	九、九八〇
五和歌山	五	三九、〇七一	一五	宮城	九三、〇〇〇	宮城	一八、五九九	兵庫	三三八、六三三	和歌山	一、五三三、〇七三	北海道	七、九八〇	一〇、八三三
四神奈川	四	六七一、三三三	一五	北海道	九五、二一五	北海道	二四、〇〇一	岡山	三九〇、六三四	愛知	一、九〇七、八四二	愛媛	九、九八〇	一〇、八三三
三大阪	三	八六六、五五一	一五	神奈川	三三三、九六五	大阪	二七、七〇〇	愛知	五九三、八三〇	京都	三、一五五、〇一三	京都	二、六二九	三、二七八、九七八
二愛知	二	八七四、五七七	一五	大阪	一、九四五、〇四五	京都	一八〇、五〇〇	大阪	三、一五五、〇一三	東京	四、〇八〇、〇〇七	東京	二、六二九	三、二七八、九七八
一東京	一	一、〇六九、九七七	一五	東京	三、八四八、八八八	東京	二六六、〇八二	東京	四、〇八〇、〇〇七	大阪	三、七九四、七三九	大阪	二、六二九	三、二七八、九七八
全國	全國	五、七六〇、〇三三	一〇〇	全國	六、四二〇、三九一	全國	五三三、七七七	全國	九、三三六、四六六	全國	一、九〇七、八四二	全國	四、二九四	五、四〇〇
愛知縣	順位	實數	%	全國	九三、〇一〇	全國	三、〇〇〇	全國	五九三、八三〇	全國	一、九〇七、八四二	全國	四、二九四	五、四〇〇

(口) 紡織工業關係

紡織工業に關する加工賃及び修理料生産額は次表の通りであるが、織物加工額は全國首位を占め、就中綿織物、毛及び毛交織物、人造絹及び交織物の加工額は全國第一である。
 紡績及び撚糸加工額は全國の第二位を占め、其中綿糸、絹糸紡績加工額及び飾撚糸加工額は何れも全國第一である。
 又糸染、精練及び整理、刺繡加工額は全國第二位に當り、製綿、無地染加工額は第三位を占めてゐる。

加工賃及修理料 (三)

愛知縣	順位	實數	%	紡織工業加工賃及修理料生産額											
				製	糸	紡	績	撚	糸	織	物	莫大	小	製	
八福井	八	二〇、一七五	五	群馬	二、一五四、九七八	群馬	七三〇、〇七一	愛知	三、七六九、八三三	大阪	一、五三六、二九〇	東京	七、〇四三、〇〇〇	東京	一〇、六九八、九八三
七愛媛	七	三三、六〇〇	五	秋田	一、一八二、二〇五	愛知	六〇七、五三八	靜岡	九〇〇、六〇五	東京	四八三、六三八	大阪	一、一三三、五三三	大阪	七、三、八三八
六高知	六	三三、六三三	五	大坂	二、一〇〇	群馬	二九一、六三〇	愛媛	八九一、八七二	兵庫	一一三、五三三	愛知	一一〇、八〇五	愛知	三、二、四四四
五愛知	五	三九、七三三	五	奈良	二、一〇〇	群馬	二九一、六三〇	愛媛	六九三、三五六	愛知	六九三、三五六	愛知	一一〇、八〇五	愛知	一、八、五〇〇
四岐阜	四	六八、一七五	五	秋田	一、一八二、二〇五	群馬	二九一、六三〇	愛媛	八九一、八七二	兵庫	一一三、五三三	愛知	一一〇、八〇五	愛知	三、二、四四四
三山梨	三	八〇、一七五	五	秋田	一、一八二、二〇五	群馬	二九一、六三〇	愛媛	八九一、八七二	兵庫	一一三、五三三	愛知	一一〇、八〇五	愛知	三、二、四四四
二群馬	二	二二八、〇三三	五	秋田	一、一八二、二〇五	群馬	二九一、六三〇	愛媛	八九一、八七二	兵庫	一一三、五三三	愛知	一一〇、八〇五	愛知	三、二、四四四
一長野	一	七〇三、八〇〇	五	秋田	一、一八二、二〇五	群馬	二九一、六三〇	愛媛	八九一、八七二	兵庫	一一三、五三三	愛知	一一〇、八〇五	愛知	三、二、四四四
全國	全國	一、二八三、五七七	一〇〇	全國	二、八八三、三三八	全國	九六四、五五三	全國	一、五三六、二九〇	全國	一、五三六、二九〇	全國	一、五三六、二九〇	全國	二、二八三、五七七
愛知縣	順位	實數	%	全國	一、八二一、一〇五	全國	六〇七、五三八	全國	三、七六九、八三三	全國	一、二一〇、八〇五	全國	一、二一〇、八〇五	全國	三、二、四四四

(八) 商業及會社

A large, faint grid or table structure is visible on the right page, occupying most of the page area. It consists of multiple columns and rows, typical of a ledger or account book template. The lines are very light and the text within the grid is illegible.

(一) 總記

我が愛知縣の産業は次の諸統計によりて明なるが如く、大體に於て東京、大阪の二府に次ぎ全國第三位に當り、就中近來農村統制經濟の唱道せらる、やその根幹をなすべきものとして最も重視せらる、に至りたる産業諸組合及び中小商工業統制に於て同様に重視せらる、同業諸組合の如きは其の發達全國の首位を占め、我國有數の産業縣なりと云ふを得べし。

特に近來名古屋港の改築完成に伴ひ、直接歐米、南洋各地との取引を行ふに至り、その輸出入額の如きも横濱、神戸、大阪の次に位するに至れり、尙客年滿洲國の獨立し其産業の基礎成るに及び敦賀方面を通じてその取引愈々密なるを加ふるに至らば本縣の發展期して待つべきものあり。今茲に昭和六年度港別輸出入狀態を統計に徴するに次表の如し。(第五十一回日本帝國統計年鑑)

名古屋港	順位	輸出		輸入	
		額	同上千分比	額	同上千分比
神戶	一	4,091,111	356.6	4,577,741	370.4
横濱	二	3,707,633	333.3	3,055,637	247.3
大阪	三	2,891,914	190.9	2,588,366	174.7
大坂	四	3,951,522	349.4	6,099,999	536.6
門司	五	3,791,121	331.1	4,300,011	348.8
名古屋	六	9,879	0.8	19,710	16.0
清水	七	9,634	0.8	16,464	13.3
小樽	八	9,404	0.8	16,400	13.3
函館	九	8,740	0.7	14,304	11.6
長崎	一〇	8,133	0.7	11,573	9.4
池崎	一一	3,791	0.3	6,999	5.6
全日本		11,466,981	1,000.0	13,356,675	1,000.0

備考 本表は縣別數字を求むること無意義なるものご考へ縣別統計表中には再録せず

更に名古屋港に於ける昭和六年度外國輸出入重要貨物を統計に徴するに左の如し。(名古屋市第三十三回統計書)

順位	輸		入	
	品名	價額	品名	價額
一	綿布	一六、二四八、四六七	羊毛	二六、四六八、八三一
二	陶磁器	一一、一九五、六九七	石炭	四、六七九、九四〇
三	麥酒	一、六五三、九七〇	小麥	四、四〇五、〇二九
四	箱板及樽板	一、五六一、〇五一	木材	四、三四五、七六七
五	紡績機械及織布機	一、二〇三、二五三	石油	三、九二二、二二二
六	米	九六六、六〇六	飼料	三、六二〇、二六四
七	時計	五二七、二三一	粕	二、二五〇、一八二
八	魔法鑽及其他ノ鑽	四八二、七三五	米	一、六〇二、八九九
九	氷砂糖	三四三、〇〇八	安綿	一、〇二七、一五九
一〇	小麥粉	三三九、二〇九	硫磺	九一九、三九六

之に加ふるに我が縣民性は勤勉にして理性に富み理財の途に長ずるに於ては一層意を強ふるものあり。

凡そ商業は利用厚生の事業にして、吾人の更に希望に堪えざるところは、最も優良なる商品を最も敏速且安價に需要者に供給し、堅實なる基礎の上に信用を重すべき點にして、道徳を離れて經濟なきを自覺し、商業の社會的使命を愈々重する精神の尙一層我縣民性に加はるに於ては本縣商業の將來の發展は刮目して見るべきものあるべし。

(二) 商業學校

順位	商業學校 (甲)		商業學校 (乙)	
	校數	學生	校數	學生
一	東京	二、一五八	埼玉	一、一五八
二	大阪	一、五七六	大阪	九、九七九
三	愛知	九、七九四	京都	九、二六三
四	兵庫	六、七九二	福岡	八、三三三
五	静岡	五、〇五〇	新潟	七、五三三
六	長野	四、四〇二	岡山	七、〇九二
七	京都	三、八三三	東京	六、八三三
八	北海道	三、六四〇	岩手	五、三三三
九	岡山	三、五八〇	山梨	五、二二二
一〇	廣島	三、三三三	愛知	四、八三三
全國	二、三六、七九二	二、〇〇、八〇〇	全國	九、六〇、三三三
愛知縣	實數	四、九二	實數	五、五五
愛知縣	%	八・〇	%	五・五
愛知縣	順位	三	順位	九

備考 昭和四年度(第五十一回日本帝國統計年鑑)に依る、%は小数點以下二位迄計算し四捨五入せり、以下之に同じ

(三) 會社 (其一)

順位	全國	農	水	礦	工	商	運	計	實數												
									實數	%											
一	東京	九	八	七	六	五	四	三	二	一											
二	北海道	八	七	六	五	四	三	二	一	〇											
三	長野	七	六	五	四	三	二	一	〇	九											
四	愛知	六	五	四	三	二	一	〇	九	八											
五	兵庫	五	四	三	二	一	〇	九	八	七											
六	愛媛	四	三	二	一	〇	九	八	七	六											
七	福島	三	二	一	〇	九	八	七	六	五											
八	鳥取	二	一	〇	九	八	七	六	五	四											
九	千葉	一	〇	九	八	七	六	五	四	三											
一〇	大阪	〇	九	八	七	六	五	四	三	二											
順位	全國	八七	二八	三六	一八、二〇五	二七、六九二	四、四八八	五、九一〇	八、七二六	六、五〇〇	四、六三二	三、五六七	二、五四四	一、六九三	一、四九二	一、二九一					
愛知縣	順位	實數	%	順位	實數	%	順位	實數	%	順位	實數	%	順位	實數	%	順位	實數	%			
愛知縣	八・二	七・二	八・二	四	三・九	二・一	五	四・五	一・七	三	九・六	一・七三九	三	二、五四四	九・二	三	五・一	二・〇	四、六二二	八・九	三

備考 昭和五年末現在(第五十一回日本帝國統計年鑑に依る)

會社 (其二)

順位	全國	合	資	株式	實數	
					實數	%
一	東京	一、四〇〇	三、一〇〇	一、八三七	一、〇三三	一、〇三三
二	愛知	一、三三八	二、六三二	一、二五〇	一、〇三三	一、〇三三
三	東京	九五五	七、五〇三、〇五四	一、〇三三	一、〇三三	一、〇三三
四	兵庫	七〇〇	五、一八七、九八	一、〇三三	一、〇三三	一、〇三三
五	京都	六〇〇	二、八九四、六六八	一、〇三三	一、〇三三	一、〇三三
六	北海道	三三三	三、九〇〇、九一	一、〇三三	一、〇三三	一、〇三三
七	福岡	二五三	二、〇、五八、八四	一、〇三三	一、〇三三	一、〇三三
八	廣島	二〇九	一、六〇七、八六三	一、〇三三	一、〇三三	一、〇三三
九	長野	二二	一、三八五、四七	一、〇三三	一、〇三三	一、〇三三
一〇	神奈川	一四	一、〇、八七、七八	一、〇三三	一、〇三三	一、〇三三
順位	全國	九、六三三	九四〇、三六六、六三二	一、九、六四九	一、〇三三	一、〇三三
愛知縣	順位	實數	%	順位	實數	%
愛知縣	二	一、三三八	一三・七	三	六〇、九七六、四九九	五・三

備考 昭和六年末現在(商工大臣官房統計課編會社統計表に依る)

會社 (其三)

愛知縣	順位	實數	%	株式		株式		株式	
				公稱資本金	拂込資本金	株式	株式	株式	株式
一	東	七,二九五,八七三	三五	一七,四九九,一四一	一,八五四,〇六八	一	三,四〇,五〇〇	一	一七,〇〇〇,〇〇〇
二	大	三,一〇一,六〇六	三〇	二,一六六,〇〇一	二,六八	二	二,〇七五,〇〇〇	二	一,三三九,〇〇〇
三	兵	一,〇八〇,〇八五	二五	七四一,〇三八	七二	三	一,七七一,〇〇〇	三	一,二三三,二五〇
四	愛	六六三,二八二	二九	四三三,六六五	三三	四	八六一,〇〇〇	四	八六一,〇〇〇
五	神	五二六,七八〇	二二	三六,九八一	三五	五	八〇〇,〇〇〇	五	八〇〇,〇〇〇
六	福	四七三,七八七	二〇	三三六,九九一	三五	六	四四九,〇〇〇	六	四四九,〇〇〇
七	京	二九六,二八二	一二	一七六,一三三	一四	七	二二五,二五〇	七	一五七,二五〇
八	長	二五一,二二三	九	一五五,五八三	三七	八	一〇〇,〇〇〇	八	一〇〇,〇〇〇
九	新	二〇四,一七三	八	一五〇,五二二	三三	九	一〇〇,〇〇〇	九	五七,二五〇
一〇	北	二二九,三〇六	一〇	一四一,五八四	七〇	一〇	五〇,〇〇〇	一〇	四〇,〇〇〇
全國		六六三,二八二	九九〇	四一三,六八五	三八三		二,〇七五,〇〇〇		一,七二〇,〇〇〇
愛知縣		三・八	四	三・五	三		二〇・七		二五・一

備考 昭和六年末現在(商工大臣官房統計課編會社統計表に依る)

會社 (其四)

愛知縣	順位	實數	%	株式		株式		株式	
				公稱資本金	拂込資本金	株式	株式	株式	株式
一	東	五,三〇三	三三	三,三三三	四九一	一	五〇三,四一八	一	五〇三,四一八
二	大	三,九九九	二〇	一,〇七〇	一〇	二	二,五五五,〇〇〇	二	二,五五五,〇〇〇
三	愛	三,三三四	二〇	一,〇七〇	一〇	三	一,〇〇〇,〇〇〇	三	一,〇〇〇,〇〇〇
四	兵	二,二七八	一四	一,〇七〇	一〇	四	一,〇〇〇,〇〇〇	四	一,〇〇〇,〇〇〇
五	北	一,四一三	八	一,〇七〇	一〇	五	一,〇〇〇,〇〇〇	五	一,〇〇〇,〇〇〇
六	京	一,一三四	七	一,〇七〇	一〇	六	一,〇〇〇,〇〇〇	六	一,〇〇〇,〇〇〇
七	長	一,〇五七	六	一,〇七〇	一〇	七	一,〇〇〇,〇〇〇	七	一,〇〇〇,〇〇〇
八	神	九四四	五	一,〇七〇	一〇	八	一,〇〇〇,〇〇〇	八	一,〇〇〇,〇〇〇
九	廣	八三三	五	一,〇七〇	一〇	九	一,〇〇〇,〇〇〇	九	一,〇〇〇,〇〇〇
一〇	靜	七七八	四	一,〇七〇	一〇	一〇	一,〇〇〇,〇〇〇	一〇	一,〇〇〇,〇〇〇
全國		三,四六五	九九〇	五,八〇九	四九一		一三,九四六,六四〇		一三,九四六,六四〇
愛知縣		三・四	四	三・五	三		三・四		三・六

備考 昭和五年末現在(第五十一回日本帝國統計年鑑に依る)

(四) 普通銀行 (一)

愛知縣	順位	實數	%	本店		支店		出張所		公稱資本		拂込金	
				支店	支店	支店	支店	支店	支店	支店	支店		
一兵	一	五	二	兵	庫	兵	庫	大	阪	東	京	東	京
二靜	二	三	一	大	阪	石	川	大	阪	大	阪	東	京
三山	三	三	一	大	阪	石	川	大	阪	大	阪	東	京
四東	四	三	一	大	阪	石	川	大	阪	大	阪	東	京
五福	五	三	一	大	阪	石	川	大	阪	大	阪	東	京
六大	六	二	一	大	阪	石	川	大	阪	大	阪	東	京
七福	七	二	一	大	阪	石	川	大	阪	大	阪	東	京
八富	八	二	一	大	阪	石	川	大	阪	大	阪	東	京
九長	九	二	一	大	阪	石	川	大	阪	大	阪	東	京
一〇山	一〇	二	一	大	阪	石	川	大	阪	大	阪	東	京
形野				山	岡	岡	岡	岡	岡	岡	岡	岡	岡
實數	二八	二八	二八	二八	二八	二八	二八	二八	二八	二八	二八	二八	二八
%	二七	二七	二七	二七	二七	二七	二七	二七	二七	二七	二七	二七	二七
順位	二六	二六	二六	二六	二六	二六	二六	二六	二六	二六	二六	二六	二六

備考 昭和六年下期(第五十六次大藏省銀行局年報に依る)

普通銀行 (二)

愛知縣	順位	實數	%	損失		利益		配當		積立	
				損失	利益	配當	積立	損失	利益	配當	積立
一大	一	三,七五〇,〇三八	一	大	阪	大	阪	大	阪	大	阪
二山	二	三,四三〇,二七	一	大	阪	大	阪	大	阪	大	阪
三山	三	二,七二七,六〇〇	一	大	阪	大	阪	大	阪	大	阪
四山	四	二,〇六八,八四四	一	大	阪	大	阪	大	阪	大	阪
五東	五	一,五三二,〇〇一	一	大	阪	大	阪	大	阪	大	阪
六鳥	六	一,三九〇,〇四四	一	大	阪	大	阪	大	阪	大	阪
七神	七	一,〇一一,六五五	一	大	阪	大	阪	大	阪	大	阪
八福	八	八四七,三五五	一	大	阪	大	阪	大	阪	大	阪
九富	九	八三七,六〇〇	一	大	阪	大	阪	大	阪	大	阪
一〇青	一〇	五七四,〇九	一	大	阪	大	阪	大	阪	大	阪
森				山	岡	岡	岡	岡	岡	岡	岡
實數	二四,一〇四八	二四,一〇四八	二四,一〇四八	二四,一〇四八	二四,一〇四八	二四,一〇四八	二四,一〇四八	二四,一〇四八	二四,一〇四八	二四,一〇四八	二四,一〇四八
%	一七	一七	一七	一七	一七	一七	一七	一七	一七	一七	一七
順位	一七	一七	一七	一七	一七	一七	一七	一七	一七	一七	一七

備考 昭和六年下期(第五十六次大藏省銀行局年報に依る)

貯蓄銀行 (一)

愛知縣	順位	實數	%	順位	本店		支店		出張所		公稱		本拂	
					全	國	全	國	全	國	全	國	全	國
一〇	北海	二	三	三	三	三	三	三	三	三	三	三	三	三
九	福	三	三	三	三	三	三	三	三	三	三	三	三	三
八	滋	三	三	三	三	三	三	三	三	三	三	三	三	三
七	岐	三	三	三	三	三	三	三	三	三	三	三	三	三
六	新	三	三	三	三	三	三	三	三	三	三	三	三	三
五	崎	三	三	三	三	三	三	三	三	三	三	三	三	三
四	靜	四	三	三	三	三	三	三	三	三	三	三	三	三
三	愛	七	三	三	三	三	三	三	三	三	三	三	三	三
二	東	七	三	三	三	三	三	三	三	三	三	三	三	三
一	大	八	三	三	三	三	三	三	三	三	三	三	三	三
全	國	全	全	全	全	全	全	全	全	全	全	全	全	全
		二,八〇七	三	八・二	三	八・四	四	五,三〇〇,〇〇〇	三	五・八	三	二,八六六,〇〇〇	三	五・三

備考 昭和六年下期(第五十六次大藏省銀行局年報に依る)

貯蓄銀行 (二)

愛知縣	順位	實數	%	順位	損		益		配當		積立	
					全	國	全	國	全	國	全	國
一〇	神	五	四	一	一,〇四七,二九四	四	五,五六七,七四八	一,二五,四二七	三	二,四三二,一八〇	三	六・六
九	奈	四	三	二	二,四六,一〇五	三	一,〇〇二,五五六	一三,一八七	三	一八,九九九,七九	三	七・三
八	川	三	二	三	七九,六九九	三	三七七,八八五	一〇三,七〇〇	三	七,三六八,五〇〇	三	二,四三二,一八〇
七	大	二	一	四	五三,三九四	三	一五五,八五八	五〇,〇〇〇	三	一,四二七,〇五九	三	一,四二七,〇五九
六	山	一	〇	五	四二,九三三	三	一三三,八〇三	三八,五二五	三	六五六,八〇三	三	六五六,八〇三
五	梨	〇	〇	六	三三,七六六	三	九七,六六〇	二五,一七五	三	四七三,九〇〇	三	四七三,九〇〇
四	賀	〇	〇	七	〇	三	八六,九九九	二五,〇〇〇	三	四七三,三五四	三	四七三,三五四
三	兵	〇	〇	八	〇	三	七六,七九九	二二,〇〇〇	三	四三〇,八〇〇	三	四三〇,八〇〇
二	庫	〇	〇	九	〇	三	六三,五五六	一〇,〇〇〇	三	二八三,一六一	三	二八三,一六一
一	東	〇	〇	一〇	〇	三	五六,四八八	一九,〇一三	三	二六八,〇三〇	三	二六八,〇三〇
全	國	全	全	全	全	全	全	全	全	全	全	全
		三	三	三	三	三	三	三	三	三	三	三
		三	三	三	三	三	三	三	三	三	三	三

備考 昭和六年下期(第五十六次大藏省銀行局年報に依る)

農工銀行

愛知縣	順位	本店		支店	公	稱	拂	金	諸	積	立
		支	店								
一〇	茨城	三	三	三	全	八、九〇〇、〇〇〇	全	八〇、一五〇、〇〇〇	全	三、一三三、三三九	四
九	福島	三	三	三	全	四、〇〇〇、〇〇〇	全	三、五〇〇、〇〇〇	全	二、五三三、七六〇	〇
八	鹿兒島	四	四	四	全	五、〇〇〇、〇〇〇	全	四、五〇〇、〇〇〇	全	二、四〇一、九一〇	〇
七	愛知	四	四	四	全	五、〇〇〇、〇〇〇	全	四、五〇〇、〇〇〇	全	三、〇〇一、〇〇〇	〇
六	東京	五	五	五	全	六、〇〇〇、〇〇〇	全	五、〇〇〇、〇〇〇	全	三、〇〇一、〇〇〇	〇
五	愛媛	五	五	五	全	六、〇〇〇、〇〇〇	全	五、〇〇〇、〇〇〇	全	三、〇〇一、〇〇〇	〇
四	滋賀	六	六	六	全	七、〇〇〇、〇〇〇	全	六、〇〇〇、〇〇〇	全	三、〇〇一、〇〇〇	〇
三	兵庫	七	七	七	全	七、〇〇〇、〇〇〇	全	六、〇〇〇、〇〇〇	全	三、〇〇一、〇〇〇	〇
二	三重	七	七	七	全	七、〇〇〇、〇〇〇	全	六、〇〇〇、〇〇〇	全	三、〇〇一、〇〇〇	〇
一	神奈川	一〇	一〇	一〇	全	一〇、〇〇〇、〇〇〇	全	九、一五〇、〇〇〇	全	八、〇〇〇、〇〇〇	〇
合計	全國	三六	三六	三六	全	八、九〇〇、〇〇〇	全	八〇、一五〇、〇〇〇	全	三、一三三、三三九	四
實數	順位	七	五・〇	四		六、〇〇〇、〇〇〇		四、五〇〇、〇〇〇		二、四七〇、〇〇〇	〇

備考 昭和六年現在、各地本店支店数は本店一に支店数を加へたるものなり（第五十六次銀行局年報に依る）

(五) 重要物産同業組合及森林組合

愛知縣	順位	重要物産		順位	同業組合	森林組合	組合員數
		組	合				
一	愛知	一〇六	一〇一	一	一〇六	一〇一	一四、二六八
二	東京	七六	七二	二	七六	七二	一三、〇七五
三	大阪	七二	六四	三	七二	六四	一一、二六一
四	兵庫	六四	六一	四	六四	六一	一一、一八六
五	長野	六一	五二	五	六一	五二	九、六六三
六	群馬	五二	四一	六	五二	四一	七、二二一
七	群馬	四一	四一	七	四一	四一	六、七九四
八	福島	四一	四〇	八	四一	四〇	六、三七四
九	新潟	四九	四九	九	四九	四九	五、六〇六
一〇	廣島	四九	四〇	一〇	四九	四〇	五、三八一
合計	全國	一、五四五	一、二〇四		一、五四五	一、二〇四	一六二、三六六
實數	順位	一〇六	六・九	一	一〇六	六・九	三、四二二

備考 昭和五年末（第五十一回日本帝國統計年鑑に依る）
第二編 重要物産同業森林組合

(六) 産業諸組合

本縣産業組合は其の數六百十を算し、全國第一位を占め、逐年順調なる發達を遂げ、其の機能を發揮し産業並に經濟の進展に貢獻しつゝ、あるは誠に欣ぶべき現象なりと雖も、其の内容を仔細に考察する時は、幾多改善更生の餘地尠からざるを覺ゆ。就中産業組合精神の強化徹底と組合の擴充これなり。

産業組合組合數 (一)

昭和六年度統計

愛知縣	順位	實數	全國	總數	信用組合	販賣組合	購買組合	利用組合	組販賣購買	組販賣利用	組購買利用	利用販賣購買	信用販賣
愛知	一	610	1,925	14,131	2,155	330	355	304	266	277	114	427	104
兵庫	二	533	1,295	11,155	1,616	219	217	216	217	216	217	216	217
長野	三	500	1,295	11,155	1,616	219	217	216	217	216	217	216	217
新潟	四	496	1,295	11,155	1,616	219	217	216	217	216	217	216	217
岐阜	五	486	1,295	11,155	1,616	219	217	216	217	216	217	216	217
静岡	六	480	1,295	11,155	1,616	219	217	216	217	216	217	216	217
岡山	七	478	1,295	11,155	1,616	219	217	216	217	216	217	216	217
北海道	八	473	1,295	11,155	1,616	219	217	216	217	216	217	216	217
福岡	九	473	1,295	11,155	1,616	219	217	216	217	216	217	216	217
廣島	十	461	1,295	11,155	1,616	219	217	216	217	216	217	216	217

備考 全國の順位は組合總數に依る

産業組合組合數 (二)

昭和六年度統計

愛知縣	順位	實數	全國	信用購買組合	信用利用組合	信用販賣購買組合	信用販賣利用組合	有限責任組合	無限責任組合	保證責任組合
愛知	一	67	1,925	101	33	44	2	1	4	3
兵庫	二	57	1,295	101	33	44	2	1	4	3
長野	三	56	1,295	101	33	44	2	1	4	3
新潟	四	56	1,295	101	33	44	2	1	4	3
岐阜	五	56	1,295	101	33	44	2	1	4	3
静岡	六	56	1,295	101	33	44	2	1	4	3
岡山	七	56	1,295	101	33	44	2	1	4	3
北海道	八	56	1,295	101	33	44	2	1	4	3
福岡	九	56	1,295	101	33	44	2	1	4	3
廣島	十	56	1,295	101	33	44	2	1	4	3

産業組合出資金及事業成績

(一)

昭和五年度統計

順位	愛知縣	實數	%	順位	調査		出資		積立金	借入金	信	
					組合員數	調査組合數	拂込済額	組合員數			貯金	貸付金
一	長野	四九七		一	二四,五〇三	二二,〇六〇,四一	四,七五二,八四	二二,〇六〇,四一	三,六六一,〇七八	一,一〇三,五七三,八八六	四九,〇〇七,八二一	
二	新潟	四六五		二	八,五三七,三六一	七,五九九,八九一	四,二五六,〇二七	五,八八〇,四三三	一,五五四,三三三	三〇,九二〇,二四五	三〇,二八七,〇六一	
三	兵庫	五二五		三	二,〇八三,三〇〇	二,〇七三,九四九	六,八九八,七〇一	八,〇九五,四二八	一,八一,二二六	八〇,〇〇八,一四一	六三,七六四,五五三	
四	静岡	四四一		四	二,〇七三,二四九	八,九四七,七〇五	四,〇〇九,二四三	八,二七四,四三九	一,三〇,九〇七	四七,四三〇,六〇〇	四〇,七八四,四五〇	
五	福岡	四〇六		五	一,〇九〇,八七四	八,〇九一,三六三	四,三九二,四九三	六,三九二,九三五	一,五七,三〇四	五七,四七七,七四一	四九,三四八,四八三	
六	埼玉	三七〇		六	八,二九〇,七三九	七,三四四,八八四	三,六二四,四八八	四,七四四,八三八	二,三三,二二七	三〇,五七三,三三七	二四,九五六,二二二	
七	鹿児島	二二六		七	四,六三四,三三三	三,二〇〇,四一一	一,七五六,〇五〇	三,四二八,四八八	一,四六,六六一	一七,二二四,〇六四	一四,七〇〇,七二四	
八	岡山	四三〇		八	五,六三四,〇九四	四,三九五,五一〇	三,〇八〇,五八五	四,五九六,三六	二七,七三四	三,一九七,九八二	二八,六七五,一八三	
九	広島	四二一		九	六,四二二,一九七	五,三三二,七三〇	三,五七三,一四六	三,五〇八,一六二	二六,四〇一	四三,八四〇,八六九	三二,三二一,六七二	
一〇	愛媛	二八四		一〇	五,五二八,〇七〇	四,二四〇,四〇一	二,六二六,八七四	五,六九三,五五九	九三,三六	二六,九四〇,九七〇	二四,五四三,四七三	
愛知縣		六〇六			一〇,六四五,七四六	八,八六〇,九九九	四,三三三,三三一	四,七二七,二六〇	四八九	一一二,三四四	二九,八八二,三七二	
順位												

備考 全国順位は組合員数を以てせり

産業組合出資金及事業成績

(二)

昭和五年度統計

順位	愛知縣	實數	%	順位	販		購		利	
					調査組合員數	調査組合數	調査組合員數	調査組合數	調査組合員數	調査組合數
一	長野	四六八		一	一五〇,七三二	一四〇,五一一	六,〇〇一,七二二	一九六	二二八,二九二	三〇三,五九八
二	新潟	二〇三		二	一六,一七五	一六,五九八	三,〇四〇,一一	一八〇	一〇〇,九四一	一〇九,五〇〇
三	兵庫	三二二		三	一三三,〇一一	一三四,九三〇	四,九二一,五五	一八六	六一,五六四	三四,六二三
四	静岡	三〇四		四	一一九,二二三	一五〇,一三五	四,六三三,八五三	二六四	一一四,四二二	二六三,三八八
五	福岡	二四九		五	一〇〇,一一〇	一三三,五四三	七,九六三,五二七	一六七	七七,四三七	二七,四六三
六	埼玉	二四七		六	一七,五五一	九〇,一五六	一,四二七,二七〇	一四	七〇,一〇四	三三,〇七〇
七	鹿児島	二二二		七	二,四一六,六四四	一三七,〇五一	四,八九七,七七〇	一六四	一〇四,七三三	一六〇,〇〇八
八	岡山	二八八		八	一〇七,九〇四	九七,二二六	三,八〇九,四七八	一五七	六〇,七八二	一一四,六五三
九	広島	二九一		九	七〇,〇三三	九三,八九二	五,三三三,九二二	一七三	六五,九五三	八九,八九六
一〇	愛媛	一九〇		一〇	四,七九,三六八	一,二六,七五一	三,七三六,四〇一	一五四	八六,八七一	一七〇,八八三
愛知縣		三三四			七九,四六四	九〇,九三二	五,三三七,九五八	二二六	四五,六六九	二八八,四四三
順位										

農業倉庫及聯合農業倉庫 (一)

昭和六年度統計

愛知縣	順位	實數	%	農業倉庫業者及聯合農業倉庫業者數		總數	
				總數	產業組合	總數	產業組合
福山	一	二一三	一一三〇	二一三	二〇九	四	三
北海	二	一三〇	一一〇	一二九	一二六	二	二
兵衛	三	一二八	一一〇	一二〇	一二四	二	二
愛知	四	一一一	一〇七	一一〇	一二六	一	二
三河	五	一〇八	一〇七	一〇八	一〇七	一	一
滋賀	六	九八	九七	九八	九三	一	一
岡崎	七	九四	八二	九四	八二	一	一
新潟	八	八八	八二	八八	八二	一	一
新潟	九	八三	八二	八二	八二	一	一
全國		二,九〇二		二,八九四	二,八一二	五七	
愛知縣		一一一		一一〇	一〇五	一九五	
順位		五		四	五		

備考 順位は總數を以てせり

農業倉庫及聯合農業倉庫 (二)

昭和六年度統計

愛知縣	順位	實數	%	農業倉庫業者數及聯合農業倉庫業者數		棟數		坪 (平方米)	
				農業倉庫業者	聯合農業倉庫業者	總數	農業倉庫業者	聯合農業倉庫業者	總數
福山	一	三	二七九	三	二七九	三〇,〇〇〇・四〇	三〇,〇〇〇・四〇	一,四七・〇七	
北海	二	三	二二二	二	二〇八	二〇,六四二・〇五	一九,七〇・九八	一,一四五・五八	
兵衛	三	一	二二九	一	二二七	五,六六九・三九	五〇,五三三・八〇	二,八四五・二九	
愛知	四	一	一七九	一	一七八	二八,六八・八三	二八,二六八・八三		
三河	五	一	一四九	一	一三七	二六,八三五・五四	二二,九九〇・三五		
滋賀	六	一	一六〇	一	一六〇	一八,二六・四一	一八,二六・四一		
岡崎	七	一	一五八	一	一五八	二二,七一九・〇四	二二,七一九・〇四		
新潟	八	一	一四一	一	一四一	二七,三八・三三	二七,三八・三三		
新潟	九	一	一四一	一	一四一	一六,六七・六四	一六,六七・六四		
全國		一六	五,三八二	九	五,三四五	八〇,八五六・三三	七九,六三〇・三六	二,二三五・八五	
愛知縣		一	一四九	一	一三七	二六,八三五・五四	二二,九九〇・三五	一,四七・〇七	
順位		一	一五	三	一八	一〇	三	一	

農業倉庫及聯合農業倉庫

收 容 力

昭和六年度統計

順位	全 國	藪 物 收 容 力	
		總 數	農 業 倉 庫 業 者 倉 庫 業 者
一	群 馬	一、六八六、六三八	一、六八六、六三八
二	靜 岡	一、五五九、九七三	一、五五九、九七三
三	山 形	一、二七七、五六九	一、二七七、五六九
四	福 岡	八九一、八九三	八九一、八九三
五	長 野	八五六、〇五〇	八五六、〇五〇
六	愛 媛	五九五、九九一	五九五、九九一
七	德 島	五五七、六二五	五五七、六二五
八	岐 阜	五三九、〇〇三	五三九、〇〇三
九	埼 玉	五一〇、二六三	五一〇、二六三
一〇	愛 知	四六九、二二五	四六九、二二五
全 國		一三、三五、三四四	一三、三五、三四四

順位	全 國	穀 物 收 容 力	
		總 數 (俵)	農 業 倉 庫 業 者 倉 庫 業 者
一	北 海 道	一、四一〇、四三〇	一、三八〇、三五六
二	熊 本	九四一、八四五	九四一、八四五
三	秋 田	八五三、〇五〇	八八三、九七〇
四	新 潟	七七八、六四五	七三〇、四四五
五	福 岡	七四八、四五〇	七四八、四五〇
六	宮 城	五九四、六一七	五九四、六一七
七	富 山	五八五、五五〇	五八五、五五〇
八	愛 知	五七五、八七八	五〇五、四七八
九	兵 庫	五七一、五二八	五七一、五二八
一〇	滋 賀	五四五、一八二	五四五、一八二
全 國		一六、九〇五、一六八	一六、六二八、九二四

備考 全國の順位は總數に依る

(七) 郵便貯金及簡易保險

順位	全 國	人 員		貯 金 額	契 約 件 數	保 險 金	
		員 數	貯 金 額			保 險 金	保 險 金
一	東 京	三、四六四、八八四	三五三、二九、八九三	一、七五三、六四〇	三三、三四七		
二	大 阪	二、一五〇、三九三	一七七、四〇八、五八三	八六七、五四五	一四八、六三九		
三	北 海 道	一、六〇八、〇八八	一五三、三三九、三二一	七五、四六七	一一、一七九		
四	兵 庫	一、五二八、六六九	一二五、一八六、六八八	七三七、七一九	九七、三四四		
五	福 岡	一、五三三、七五七	一〇三、一〇〇、〇〇六	六六四、七三三	九七、三三三		
六	愛 知	一、四五三、三四六	九六、五六三、八六五	六四九、五二四	八五、〇一一		
七	廣 島	一、三六三、三七八	九一、五七七、二六八	五二、四六四	七三、八九六		
八	京 都	一、四〇三、二九五	八八、二九〇、三〇九	五九、八二六	六六、七六六		
九	神 奈 川	九四一、〇八三	八六、三七五、二五四	四九〇、三七〇	六〇、七三〇		
一〇	長 野	八三四、九二四	五六、九五一、一〇四	三八八、九九四	五四、四〇八		
全 國		三、五七三、八五八	二、四〇〇、三三八、七八三	一、五三三、三三九、三二一	一一、〇三九、一〇一		

備考 昭和五年度末現在(第五十一回日本帝國統計年鑑に依る)

(八) 内國郵便及電信

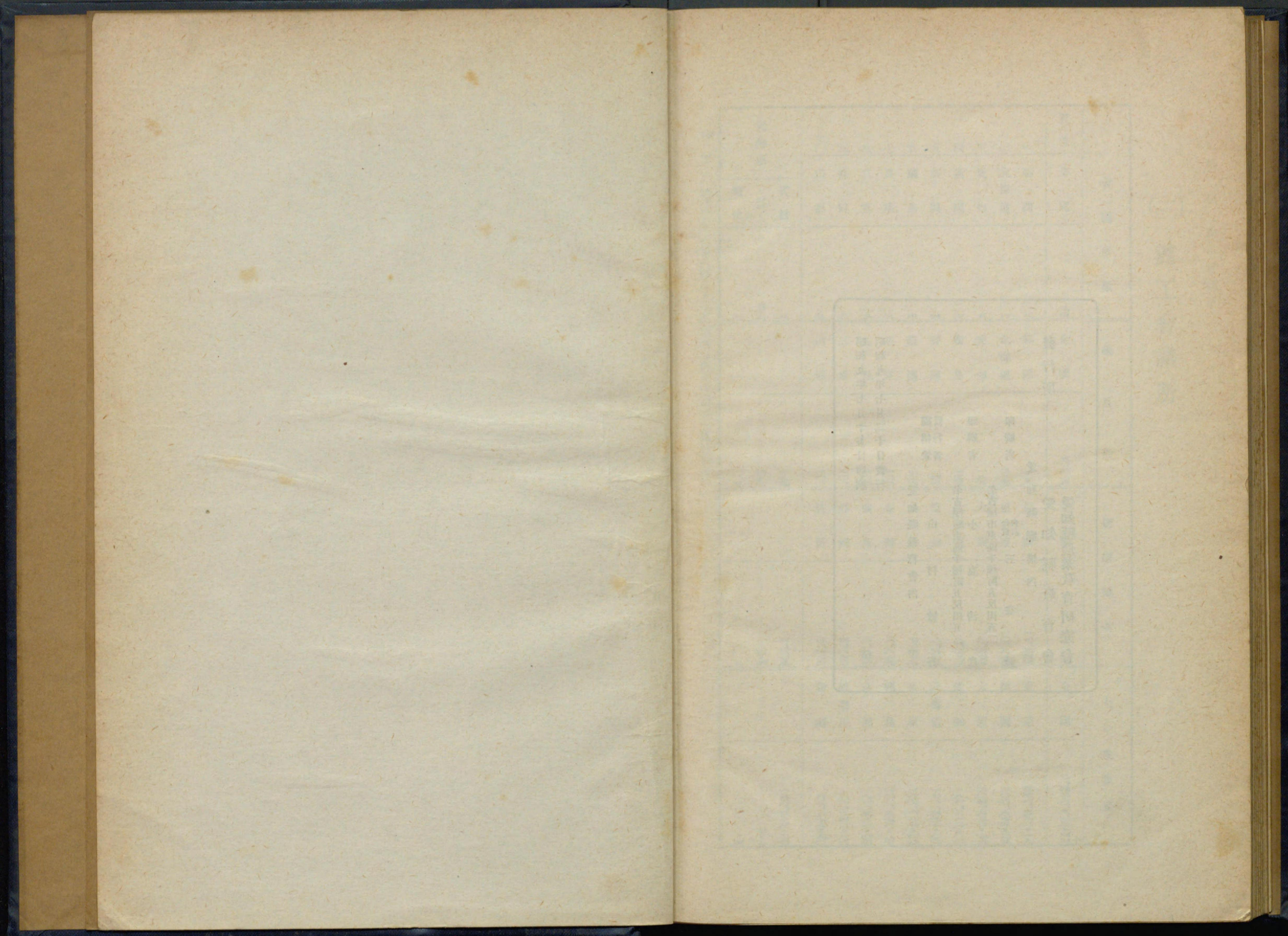
愛知縣	順位	實數	%	普通郵便物		小包郵便物		普通電信	
				受	配	受	配	發	着
一〇	長野	九六、三九六	三・八	一、〇三五	一、四二九	一、〇三五	一、四二九	一、五二一	一、五八六
九	神奈川	一〇〇、九五四	三・五	一、二四七	一、四七七	一、二四七	一、四七七	一、五三六	一、六〇九
八	廣島	一二四、五五三	四・七	一、七九	一、六八三	一、七九	一、六八三	一、五九	一、六六一
七	福岡	一五六、九六四	五・五	一、九七四	一、九六六	一、九七四	一、九六六	一、六〇三	一、六八三
六	愛知	一六七、四七八	六・一	二、四〇八	二、三二七	二、四〇八	二、三二七	二、〇二四	二、〇三八
五	京都	一七二、八八三	六・三	二、八三三	二、三九九	二、八三三	二、三九九	三、八五一	二、八五四
四	北海道	一九八、一九五	七・一	二、九七七	二、六七五	二、九七七	二、六七五	三、四八三	三、五九三
三	兵庫	二〇八、〇五一	七・四	三、三〇五	三、七三四	三、三〇五	三、七三四	四、八六〇	四、八四四
二	大阪	四七三、四六三	一五・五	七、五九三	四、三九九	七、五九三	四、三九九	六、〇八〇	五、六九八
一	東京	九三八、〇七二	二八・三	一五、三六一	七、七三二	一五、三六一	七、七三二	八、四七六	八、二二六
全國	全國	四、四〇九、五三二	一〇〇	六〇、〇六八	五七、七三五	六〇、〇六八	五七、七三五	五八、一三三	六〇、八三三

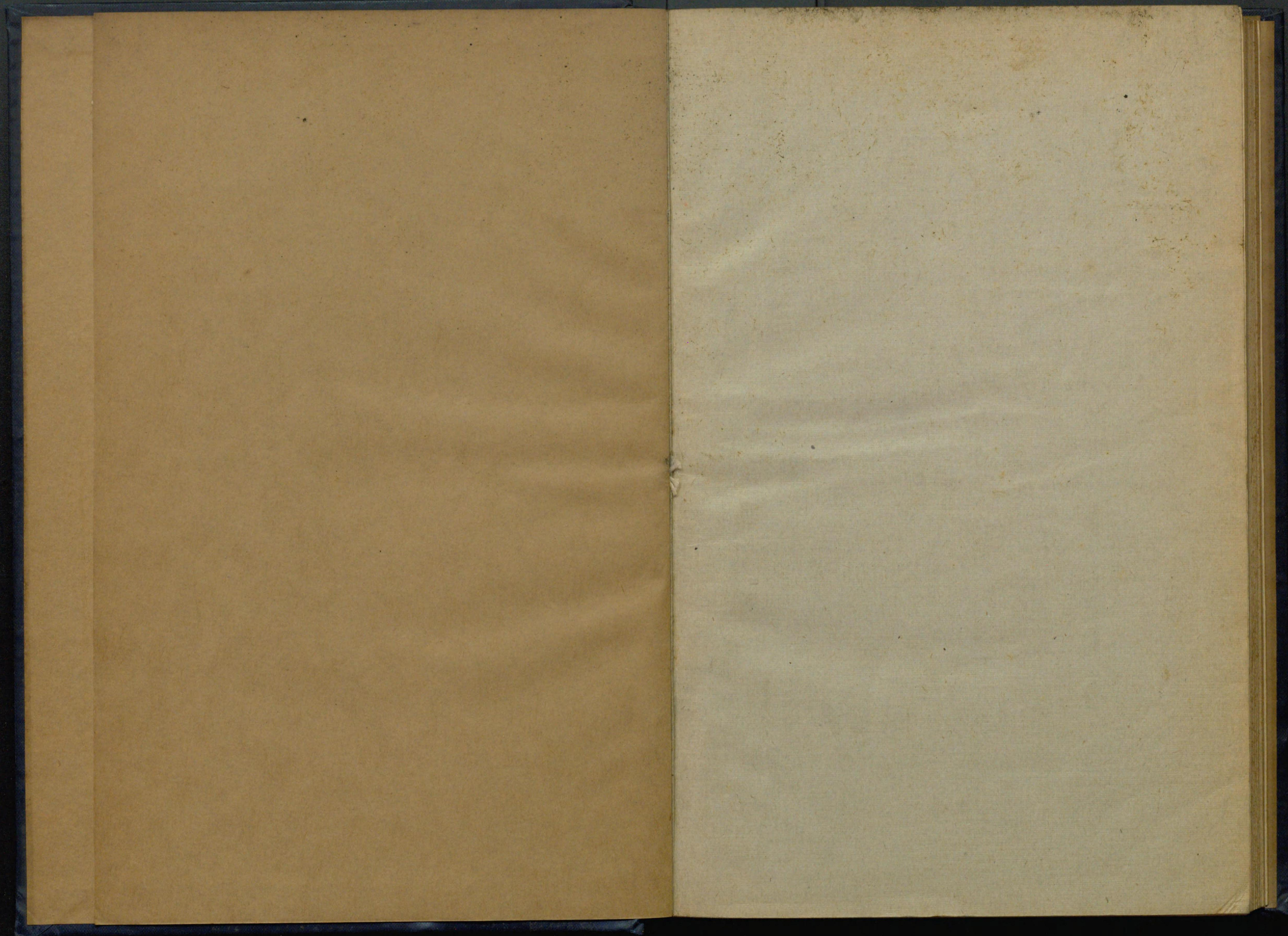
備考 昭和五年度(第五十一回日本帝國統計年鑑に依る)

(九) 道路

愛知縣	順位	實數	%	市道		町村道		計
				受	配	受	配	
一〇	岡山	二二七、八二〇	二・四	一、〇三五	一、四二九	一、〇三五	一、四二九	三、九一四
九	山形	二六〇、五八七	二・八	一、二四七	一、四七七	一、二四七	一、四七七	三、九六六
八	島根	二六三、〇六四	二・九	一、〇三五	一、四二九	一、〇三五	一、四二九	三、九一四
七	靜岡	二六三、一七五	二・九	一、〇三五	一、四二九	一、〇三五	一、四二九	三、九一四
六	福島	二八八、九二九	三・一	一、二四七	一、四七七	一、二四七	一、四七七	四、〇三三
五	兵庫	三三六、七五三	三・七	一、五三三	一、七九九	一、五三三	一、七九九	四、一四二
四	秋田	三四一、七三三	三・八	一、五三三	一、七九九	一、五三三	一、七九九	四、一四二
三	新潟	三六〇、三三二	四・〇	一、七九九	一、九六六	一、七九九	一、九六六	四、二五〇
二	長野	三六〇、九〇五	四・〇	一、七九九	一、九六六	一、七九九	一、九六六	四、二五〇
一	北海道	五九三、二八〇	六・六	二、四〇八	二、三二七	二、四〇八	二、三二七	四、七三四
全國	全國	八、二九〇、二五五	一〇〇	二七、三五〇	二五、八五五	二七、三五〇	二五、八五五	四八、七四六

備考 昭和四年末(第五十一回日本帝國統計年鑑に依る)





667
49

