

特71-322



1200700266916

宮崎縣管内氣象年報

明治四十一年

宮崎地方測候所



特 71

322

Kodak Gray Scale

A 1 2 3 4 5 6 M 8 9 10 11 12 13 14 15 B 17 18 19

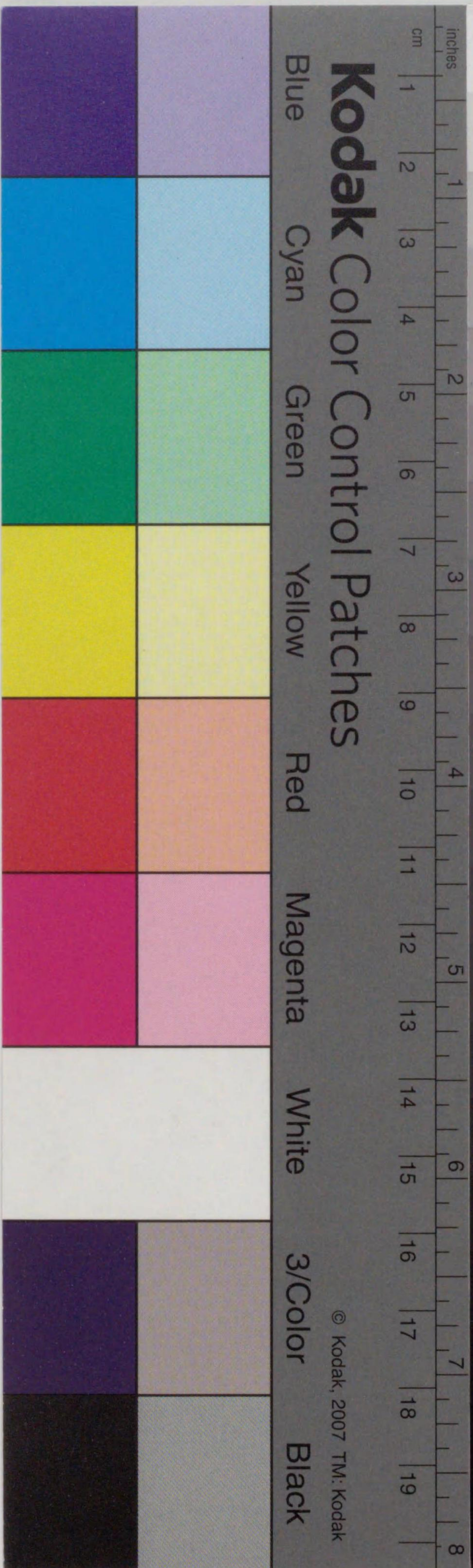


© Kodak, 2007 TM: Kodak

Kodak Color Control Patches

Blue Cyan Green Yellow Red Magenta White 3/Color Black

© Kodak, 2007 TM: Kodak



本篇は。縣内二十箇所に於て。實測したる。氣象觀測の
成蹟を編纂したる者にして。其の内十箇所は。氣溫。降
水より。天氣。風向等を觀測し。他の十箇所にては。降
天氣等に止まり。觀測の回數は。一般に毎日午前十時
一回を出てす。雖も。以て其の地方氣象狀況の梗概
を窺ふを得へし。實業施設の人に對し。調査の料を供
給するは。本篇發行の旨趣とする處なり。尙ほ進んで
本篇以上の詳を需めん。欲せば。本所處備の簿冊に
就て見る。こと得へし。
篇中都井の氣象は。都井崎海軍望樓の實測にして。托
して六回觀測中特に午前十時の實蹟を通示せられ

43. 7. 23

内交

爲めに南端の象蹟を知ることを得。利益甚だ大なり
 こそす。茲に彰はして其の勞を多謝す。

明治四十三年三月

宮崎地方測候所

凡例

一、本報所載ノ観測ニ所用ノ時刻ハ中央標準時ニ依ル
 一、所用ノ度量衡目ノ單位及量數等ノ區分左ノ如シ

氣 温	攝氏ノ度	記號
濕 度	飽和ヲ百トス	
風 方 向	八方位	
雲 量	自零至十	
降 水 量	ミリメートル(深)	耗
降 水 日 數	有量ノ日	
風力階級		
靜 穩	風速度一、五米以下(煙直上シ樹葉動カザルモノ)	
軟 風	同 三、五米以下(風ノ感覺ヲ起サシムルモノ)	
和 風	同 六、〇米以下(樹葉ヲ動カスモノ)	
疾 風	同 一〇、〇米以下(小枝ヲ動カスモノ)	
強 風	同 一五、〇米以下(勁枝ヲ動カスモノ)	
烈 風	同 二九、〇米以下(樹幹ヲ動カスモノ)	
颶 風	同 二九、〇米以上(樹ヲ拔キ家ヲ倒スモノ)	
強風以上ヲ暴風ト稱ス		
一、一日ノ降水量ハ當日午前十時ヨリ向二十四時間ノモノヲ當日ノモノ		

トス

一、表中ノ點線(---)ハ缺測ヲ示ス

備考

一、攝氏ノ度ヲ華氏ノ度ニ改算スルニハ攝氏ノ度ニ一、八ヲ乘シ氷點以
 上ナレバ三十二度ヲ加ヘ氷點ヨリ華氏零度迄ハ三十二度ヨリ減シ零度
 以下ハ三十二度ヲ減スベシ

一、一耗ノ深サノ量ハ一坪面一升八合三勺ニ當ル

一、本報中「メートル」法尺度ニ用ユル記號左ノ如シ

尺 度	記 號	日 本 尺 度
ミリメートル	耗	三厘三毛
センチメートル	種	三分三厘
デシメートル	粉	三寸三分
メートル	米	三尺三寸
デカメートル	村	三十三尺
ヘクトメートル	稻	三百三十尺
キロメートル	籽	三千三百尺

氣象觀測所

地名	北緯	東經	時差	高度	觀測所	觀測者
都井崎	三二、二二	一三一、二一	一五	三四四、五	都井崎海軍望樓	河野通夫
福島	三一、二七	一三一、一一	一五	二九、〇	南那珂郡福嶋村役場	加藤喜之
飲肥	三一、三七	一三一、二〇	一五	二九、〇	南那珂郡役所	田原億藏
田野	三一、四九	一三一、一八	一五	八、〇	宮崎郡田野村尋常高等小學校	石川岩男
宮崎	三一、五六	一三一、二四	一四	八、〇	宮崎地方測候所	佐竹義重
高岡	三一、五七	一三一、八一	一五	一九、三	東諸縣郡役所	甲斐慶松
高鍋	三二、〇八	一三一、三〇	一四	一一、三	兒湯郡役所	澁谷久陳
細岡	三二、二五	一三一、三九	一三	一一、三	東白杵郡細岡尋常高等小學校	宇田津正賀
延岡	三二、三四	一三一、四〇	一三	五、八	東白杵郡役所	山田光夫
都城	三一、四二	一三一、〇四	一六	一五三、九	北諸縣郡役所	土持則可
高崎	三一、五二	一三一、〇二	一六	二〇五、六	北諸縣郡高崎村役場	弓削早苗
小高	三一、五九	一三〇、五八	一六	二〇五、六	西諸縣郡加久藤村役場	前田利圓
加久	三二、〇三	一三〇、四九	一七	二〇五、六	西諸縣郡須木村役場	森田末吉
須木	三二、〇四	一三一、〇四	一六	二〇五、六	西諸縣郡須木村役場	湯之前純秀
西米	三二、一三	一三一、〇九	一五	二〇五、六	兒湯郡西米長村役場	中武健三
神門	三二、二四	一三一、一九	一五	二〇五、六	東白杵郡南郷村役場	篠塚馬之助
田代	三二、二八	一三一、二六	一四	二〇五、六	東白杵郡西郷村役場	奈須德治
椎葉	三二、二八	一三一、二二	一四	二〇五、六	西白杵郡椎葉村役場	坂本清吉
三ヶ所	三二、三九	一三一、二二	一五	二〇五、六	西白杵郡三ヶ所村役場	矢野時太郎
三田	三二、四一	一三一、一九	一五	二〇五、六	西白杵郡役所	甲斐喜市

明治四十一年 宮崎縣管内氣象年報目次

◎管内氣象 諸表

第一	氣溫	平均	一
第二	氣溫	最高平均	二
第三	氣溫	最低平均	四
第四	氣溫	高極	六
第五	氣溫	低極	七
第六	氣溫	最低零度以下ノ日數	九
第七	氣溫	最高三十度以上ノ日數	九
第八	濕度	平均	二〇
第九	濕度		二
第十	風方向		三
第十一	風力		六
第十二	降水量		九
第十三	降水量		三

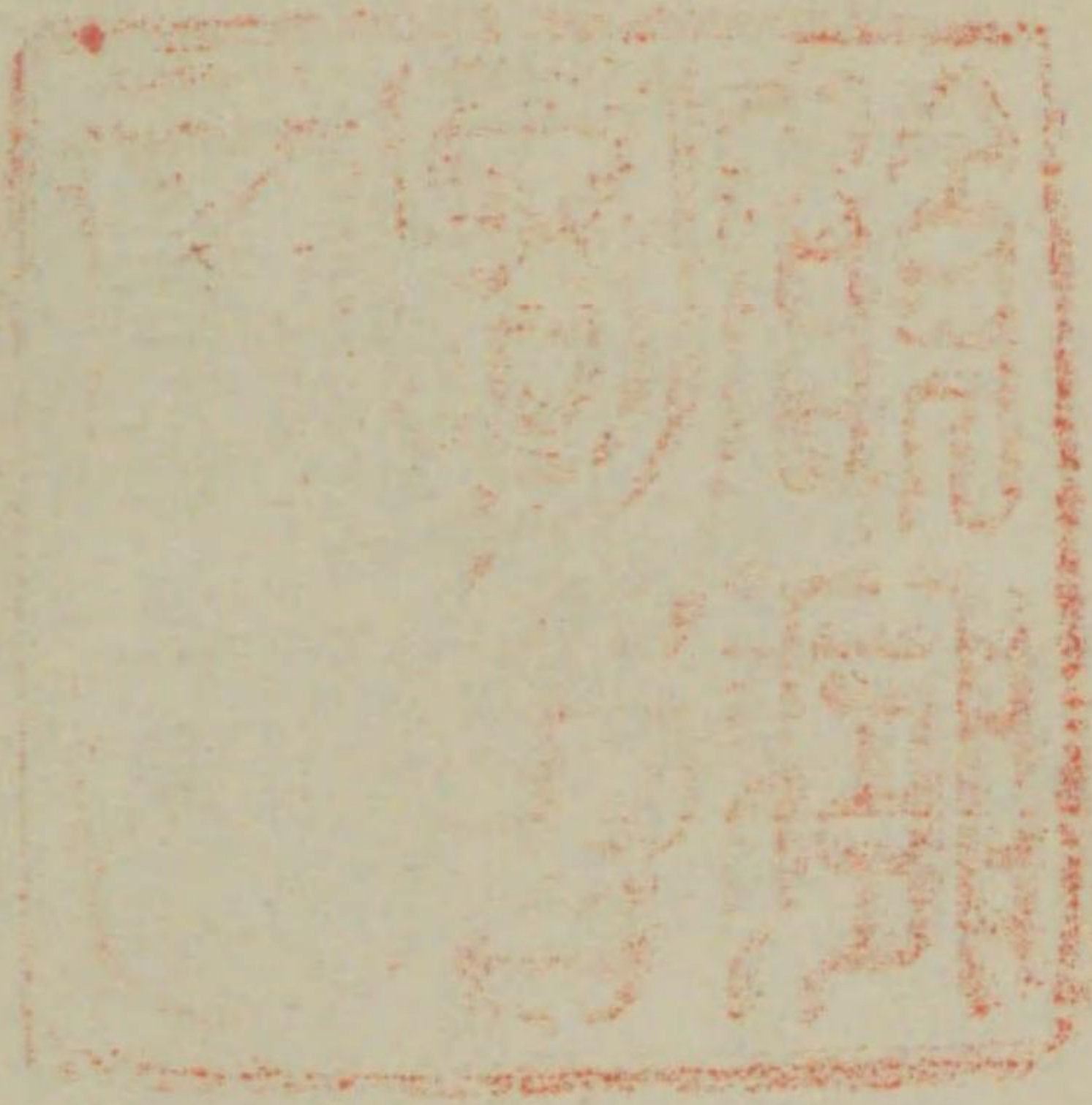
一 二 四 六 七 九 九 二〇 三 六 九 三

- 第十四 降水日數
- 第十五 類別日數
- 第十六 霜雪季

管内氣象

第一氣溫平均 午前十時 (一) 零下

觀	都	飢	宮	高	高	測	所	月
觀	都	飢	宮	高	高	測	所	月
平	昨平	昨平	昨平	昨平	昨平	昨平	昨平	月
年鍋	年岡	年崎	年肥	年井	年井	年井	年井	月
九六	一一三	九六	八八	八二	九五	八四	九五	一月
九八	一〇三	七二	九二	八七	六七	八五	八三	二月
一三四	一四〇	二二七	二二二	二二九	二二〇	二二六	二二四	三月
一八二	一九〇	一七七	一八二	一七九	一七六	一八〇	一八一	四月
二二四	二二八	二三三	二三六	二三二	二三三	二二〇	二二〇	五月
二四〇	二四〇	二三五	二四六	二四七	二三五	二四二	二三四	六月
二七二	二五七	二六六	二七九	二七一	二六四	二八〇	二六三	七月
二九二	二七四	二九四	二九六	二七二	二八二	二九一	二七三	八月
二六四	二四六	二五六	二六四	二四二	二四三	二六〇	二四二	九月
二二四	二二五	二二二	二二二	二二六	二〇八	二〇七	二二五	十月
一六三	一四五	一六四	一五九	一五二	一六四	一五六	一四二	十一月
一一五	一一九	九四	一〇四	一一二	九二	一〇二	一一五	十二月
一九〇	一八八	一八四	一八九	一八五	一七九	一八五	一八一	年



延		高		高		宮		飢		都		觀測所	
昨	平	昨	平	昨	平	昨	平	昨	平	昨	平		
年	年	年	年	年	年	年	年	年	年	年	年	年	
一三九	一三二	一六二	一三二	一三五	一四八	一三七	一三五	一三二	一四〇	一四七	一六三	一四〇	一四二
一一〇	一一〇	一一〇	一一〇	一一〇	一一〇	一一〇	一一〇	一一〇	一一〇	一一〇	一一〇	一一〇	一一〇
一五〇	一六五	一六四	一六八	一六八	一七四	一六八	一七四	一五九	一六〇	一七四	一七五	一五八	一五四
二〇五	二二一	二二三	二〇四	二〇三	二二七	二二六	二二七	二〇六	二〇四	二二五	二三一	二〇五	一八九
二五二	二四三	二四二	二五五	二四〇	二六三	二五二	二五二	二四一	二三七	二四四	二五二	二三二	二〇八
二五八	二七〇	二六四	二五六	二七〇	二七六	二七六	二七六	二四七	二六四	二七二	二八六	二四五	二四三
二九三	三〇三	二八七	二八六	三〇二	三〇八	三〇八	三〇八	二七八	三〇一	三二二	三二五	二七六	二八九
三二六	三三〇	三〇二	三〇五	三一九	三三三	三三一	三三三	二九八	三二二	三三三	三三八	二九三	二五八
二八二	二九一	二七五	二七八	二八二	二八七	二九三	二九三	二六八	二八二	二九七	二八〇	二六六	二六八
二四四	二四二	二四九	二三二	二三三	二六八	二四三	二四三	二三〇	二三六	二五二	二六三	二三二	二三二
一九五	一九六	一八六	一九〇	一九〇	一九五	一九九	一九九	一九二	一九三	二〇〇	二〇一	一九二	一六五
一四五	一四八	一六一	一三一	一四五	一五七	一三八	一五〇	一四〇	一四八	一六一	一八〇	一四二	一四七
二二七	二三二	二二九	二二二	二二七	二二四	二二五	二二五	二〇七	二二六	二二二	二二六	二〇七	一九九

三

第二 氣 溫 平均最高 (一) 零下

三		神		小		都		延		觀測所			
昨	平	昨	平	昨	平	昨	平	昨	平				
年	年	年	年	年	年	年	年	年	年	年			
五六	五二	七二	八〇	六六	八八	八〇	八二	七五	六九	九一	九七	八六	一一五
三四	五二	六〇	六二	七四	六二	七八	七五	六三	七二	七八	七八	九一	一〇一
九〇	九九	八六	二四	二五	二九	二九	二九	二二	二二	二二	二二	二二	二二
一四九	一五四	一六二	一七二	一七〇	一七八	一七〇	一七三	一七〇	一八二	一七七	一八〇	一九〇	一九〇
一九一	一八九	一八五	二〇二	一九九	二〇六	二〇五	二〇四	二〇五	二〇〇	二〇二	二〇二	二二五	二二九
二二二	二二二	二三五	二三五	二三四	二三五	二三五	二三五	二三五	二三五	二三〇	二三〇	二三九	二三九
二五七	二五四	二五〇	二六六	二六八	二六二	二七〇	二六〇	二六八	二六一	二六八	二七七	二七一	二六七
二七一	二六八	二五七	二八六	二八二	二七一	二八四	二六九	二七七	二七五	二九三	二九三	二七六	二八六
二三五	二三五	二一九	二五〇	二五六	二四八	二五九	二五〇	二五四	二三四	二五五	二六四	二四三	二五六
一七八	一七七	一八一	一九九	二〇二	一九五	二〇四	二〇〇	二〇六	二〇二	二〇九	二〇八	二二五	二〇〇
一三五	一一九	一一八	一四〇	一三八	一四八	一五三	一四〇	一五二	一四〇	一五八	一五八	一四五	一六七
六六	六二	八五	八二	八二	九六	八〇	九八	八二	八二	一〇七	一〇七	一一五	一〇四
一五六	一五七	一五八	一七三	一七三	一七四	一七九	一七六	一七五	一七九	一八五	一八八	一八六	一八六

二

小	都	延	高	高	宮	飲
林	城	岡	鍋	岡	崎	肥
(-) (-) (-)	(-) (-) (-)	(-)				
〇七	二五 一三 三三	二二 〇一 一〇	一七 〇七 四一	一四 一四 一三	一七 一六 二七	三三 二二 三四
〇〇	(-) (-) (-)	(-)				
〇〇	四三 一四 一九	〇八 〇五 一三	〇二 〇八 五〇	〇三 一四 〇七	〇二 一九 一三	〇三 二四 三四
三八	三四 四〇 一七	四六 四六 二六	五四 五〇 一〇〇	五四 五五 二五	五五 五九 五五	八一 六九 七三
九六	八九 九〇 七五	九二 九三 五四	一〇六 九四 一二五	九六 九七 八六	九九 一一〇 一一四	一〇五 一〇六 一二〇
一一三	一〇九 一二七 一〇二	一一二 一三一 六九	一三四 一三九 :	一三八 一三四 一〇九	一三一 一四四 一三二	一一四 一三六 一二七
一六三	一四八 一六七 一七三	一六五 一七二 一三七	一六六 一七四 二二六	一六五 一七三 一八二	一七三 一八七 一八三	一五七 一七八 一八九
一九七	二〇五 二〇六 二二七	二二二 二〇九 一五九	二三〇 二二八 二二二	二〇八 二二五 二〇六	二二八 二三五 二二三	二〇九 二二一 二二二
一九九	二二八 二二六 二二〇	二二〇 二二七 一五九	二三八 二三五 二五〇	二二二 二二〇 二二三	二三四 二三〇 二三一	二二二 二二五 二二六
一六三	二〇二 一九〇 一七一	一九四 一八六 一二六	二二二 二〇三 二〇八	一八八 一八九 一六〇	一九六 二〇一 一八六	一九〇 一九六 一九三
一一三	一三七 一一九 一二九	一三五 一二九 八三	一五三 一三九 一四六	一三九 一二七 一一七	一四五 一三九 一三八	一三三 一三七 一四三
三九	七三 五五 二五	八六 七五 三四	一二三 八七 六九	九一 七五 五九	九五 七九 五八	九六 八四 六九
二四	(-) (-)					
九六	一八 〇六 一〇	二九 二三 三五	二七 二八 四六	一五 二六 一三	一三 二九 四三	三七 三五 四四
九六	九四 九九 九一	一一一 一〇七 七五	一二一 :	一一〇 一一二 九九	一一四 一一〇 一一五	一一三 一一〇 一二三

五

都	觀	三	神	小	都	觀
井	所	田	門	林	城	所
六三	六〇 六五	一四七	一四一	二二九	一三八	一月
三一	四一 五一	一一一	二二六	二二二	一三三	二月
七五	七六 八二	一五五	一六五	一五〇	一七〇	三月
二二三	二二二 二二三	二二二	二二二	二〇六	二二二	四月
一四九	一五八 一四九	二四八	二四二	二四二	二五二	五月
一七八	一八八 一九三	二五九	二七二	二五六	二七二	六月
二二二	二二二 二二三	二八九	二九二	二八四	二八七	七月
二二〇	二二二 二二七	三〇五	三〇三	三〇九	三〇七	八月
二〇八	二二二 二二九	二七七	二八八	二七六	二七六	九月
一六八	一六七 一七四	二三八	二五二	二三七	二四五	十月
二二五	二一八 九八	一九八	一九五	一九〇	一九九	十一月
五七	七五 八二	一三五	一三七	一四三	一三三	十二月
一三五	一三九 一四二	二〇七	二二八	二〇九	二二四	年

第三 氣 溫 平均最低 (一) 八零下

四

都	觀測所	第五 氣溫 低極 (一) 八零下						
		三田	神門	小林	都城	延岡	高鍋	高岡
井	一月	二二〇	二二〇	二〇一	二〇九	二一九	二二一	二二〇
	二月	二二九	二二九	二〇二	二〇九	二五九	二〇二	二〇五
	三月	二二五	二二七	二四四	二七八	二六三	二五九	二五九
	四月	二二六	二七〇	二七六	二六八	二四八	二四一	二四一
	五月	二二六	二三五	二八四	二八八	三〇九	三一一	三一一
	六月	二二七	三三五	二九三	二九三	三〇〇	二九六	二九六
	七月	二二九	三五〇	三三〇	三三五	三四七	三三一	三三一
	八月	二二四	三五〇	三五二	三三七	三三七	三五五	三五五
	九月	二二六	三五五	三三九	三三八	三三八	三〇二	三〇二
	十月	二二七	二八五	三〇〇	二九三	二九八	二八二	二八二
	十一月	二二五	二五六	二四六	二四二	二五三	二二二	二二二
	十二月	二二二	二六一	二三六	二三四	二二七	二二六	二二六
	年	二二〇	三五五	三五二	三三七	三四七	三三一	三三一

都	觀測所	第四 氣溫 高極 (一) 八零下						
		宮崎	飩肥	都井	三田	神門	昨平	觀測所
日	一月	二一九	二二四	二二〇	二二〇	二二〇	二二〇	二二〇
	二月	二二九	二二七	二二〇	二二〇	二二〇	二二〇	二二〇
	三月	二二四	二四二	二二二	二二二	二二二	二二二	二二二
	四月	二二四	二五〇	二二二	二二二	二二二	二二二	二二二
	五月	二二三	二七三	二二二	二二二	二二二	二二二	二二二
	六月	二二三	三二二	二二二	二二二	二二二	二二二	二二二
	七月	二二六	三四五	二二二	二二二	二二二	二二二	二二二
	八月	二二七	三三八	二二二	二二二	二二二	二二二	二二二
	九月	二二九	二九七	二二二	二二二	二二二	二二二	二二二
	十月	二二三	二九五	二二二	二二二	二二二	二二二	二二二
	十一月	二二二	二二〇	二二二	二二二	二二二	二二二	二二二
	十二月	二二二	二二五	二二二	二二二	二二二	二二二	二二二
	年	二二二	三二二	二二二	二二二	二二二	二二二	二二二

観測所		第七 氣温		第六 氣温	
都 肥	都 肥	観測所	最高三十度以上ノ日數	観測所	最低零度以下ノ日數
三	田	三	田	三	田
日	井	井	門	日	井
(一)	107	(一)	107	(一)	107
二	101	二	101	二	101
三	80	三	80	三	80
四	10	四	10	四	10
五	0.5	五	0.5	五	0.5
六	105	六	105	六	105
七	109	七	109	七	109
八	148	八	148	八	148
九	70	九	70	九	70
十	10	十	10	十	10
十一	50	十一	50	十一	50
十二	66	十二	66	十二	66
一	107	一	107	一	107
二	107	二	107	二	107
三	101	三	101	三	101
四	80	四	80	四	80
五	10	五	10	五	10
六	0.5	六	0.5	六	0.5
七	105	七	105	七	105
八	109	八	109	八	109
九	148	九	148	九	148
十	70	十	70	十	70
十一	10	十一	10	十一	10
十二	50	十二	50	十二	50
一	66	一	66	一	66
二	107	二	107	二	107

九

観測所		第七 氣温		第六 氣温	
都 肥	都 肥	観測所	最高三十度以上ノ日數	観測所	最低零度以下ノ日數
神	小	神	小	神	小
日	門	日	門	日	門
(一)	107	(一)	107	(一)	107
二	101	二	101	二	101
三	80	三	80	三	80
四	10	四	10	四	10
五	0.5	五	0.5	五	0.5
六	105	六	105	六	105
七	109	七	109	七	109
八	148	八	148	八	148
九	70	九	70	九	70
十	10	十	10	十	10
十一	50	十一	50	十一	50
十二	66	十二	66	十二	66
一	107	一	107	一	107
二	107	二	107	二	107
三	101	三	101	三	101
四	80	四	80	四	80
五	10	五	10	五	10
六	0.5	六	0.5	六	0.5
七	105	七	105	七	105
八	109	八	109	八	109
九	148	九	148	九	148
十	70	十	70	十	70
十一	10	十一	10	十一	10
十二	50	十二	50	十二	50
一	66	一	66	一	66
二	107	二	107	二	107

八

小	都	延	高	高	宮	飲	都	觀
日林	日城	日岡	日鍋	日岡	日崎	日肥	日井	所
二二	一〇	三〇	二七	三三	三三	一四	三三	一月
二四	二六	四〇	八〇	一〇	二四	九	二〇	二月
二四	三三	一三	六	二	一四	一〇	一四	三月
一七	二五	一八	：	一	二	一	二	四月
二二	一八	一四	一四	二五	一三	二〇	一三	五月
八	一	八	一四	八	八	二	八	六月
二	二	二	二	二	二	一	一	七月
五	五	六	二	三	三	五	三	八月
一	一	一	一	二	一	二	一	九月
二	一	九	一	八	一	一	二	十月
一	一	二	二	二	二	一	一	十一月
九	二	二	八	二	八	六	二	十二月
二	二	四	三	一	二	二	二	年

第九 濕度 最少 午前十時

三
田
井
六
六
七
六
七
七
七
七
七
七
七
七
七

神	小	都	延	高	高	宮	飲	都	觀									
門林	城岡	鍋岡	崎肥	井	所	一月	二月	三月	四月	五月	六月	七月	八月	九月	十月	十一月	十二月	年
：	七	六	六	七	七	七	六	六	一月									
：	六	六	六	七	七	七	六	六	二月									
七	六	六	六	七	七	七	六	六	三月									
六	七	七	七	七	七	七	六	六	四月									
：	六	六	七	七	七	七	六	六	五月									
七	七	八	八	八	八	八	七	七	六月									
七	七	八	八	八	八	八	七	七	七月									
七	七	八	八	八	八	八	七	七	八月									
七	七	七	七	七	七	七	六	六	九月									
七	七	七	七	七	七	七	六	六	十月									
七	七	七	七	七	七	七	六	六	十一月									
七	七	七	七	七	七	七	六	六	十二月									
：	七	七	七	七	七	七	六	六	年									

第八 濕度 平均 午前十時

三
神
田
井
門
林
城
岡
鍋
岡
崎
肥
井
所
一
月
二
月
三
月
四
月
五
月
六
月
七
月
八
月
九
月
十
月
十
一
月
十
二
月
年

高岡					宮崎					飢肥		
北	東	南	西	北	東	南	西	北	東	南	西	北
〇一八二〇〇〇一〇	〇二九七一一〇〇〇〇	〇二二七三二〇一三	〇二〇六四一四一二	〇二三四三〇五一三	〇〇五七五〇二〇一	〇六九三三一四〇五	〇二〇二一〇四〇二	〇一六二二一三〇五	〇四三〇〇〇二一二	〇〇二八一〇〇〇〇	〇一六三二〇〇〇〇	〇三二八二二二
〇二七〇二	〇六〇二〇	〇〇三一	〇一五二五	〇〇三〇四	〇〇二七〇	〇一五二六	〇一六三二	〇〇九〇〇	〇三六二〇	〇六五一〇	〇一三一〇	〇三四二二
〇四二二〇〇一〇三	〇三四一〇〇〇一〇	一七〇〇〇二六三二	一五三一二三四九二	三〇六一一二三一四	三二九二一二四三四	〇〇六二二一一五四	二〇一一三三三一七	〇三六一〇二五六七	〇四二〇二一三五五	〇七九三〇〇一〇〇	〇〇三二〇〇〇一六	〇一五九六二六四五四

一三

都井					觀測所	第十	風方向	觀測回數	午前十時	神		觀測所																			
北	東	南	西	北						日井	日門		年																		
二〇〇八	四〇〇三三	一〇二八	〇三一七	八五五	一月	二月	三月	四月	五月	六月	七月	八月		九月	十月	十一月	十二月	年													
一六〇八	二八〇一三	一〇八八	四六一六	一二二二四五二八四	〇九〇五	五二五二〇二〇〇五	三六一一	五〇七八一一〇六二	三〇三一	〇〇四六五三〇〇二	二八一八	四四〇一四三一	二二	〇一一八	三一三二〇一〇二九	〇一〇七	二二二二〇〇〇八四	一〇八七	〇一三一〇一〇八七	七五八九	三六三三二〇九四	〇八五九									
九四	四〇	三三	一〇	二八	二〇	三〇	二〇	二〇	二〇	二〇	二〇	二〇	二〇	二〇	二〇	二〇	二〇	二〇	二〇	二〇	二〇	二〇	二〇	二〇	二〇	二〇	二〇	二〇	二〇	二〇	二〇

二二

神門							小林							都城							
北	西	南	南	南	東	北	北	西	南	南	南	東	北	北	西	南	南	東			
:	:	:	:	:	:	:	〇	八	〇	〇	〇	一	四	三	五	〇	二	二	一	一	三
:	:	:	:	:	:	:	:	:	:	:	:	:	:	:	:	〇	四	二	一	〇	〇
:	:	:	:	:	:	:	:	:	:	:	:	:	:	:	:	〇	六	三	〇	〇	四
〇	一	〇	四	七	四	〇	〇	五	九	〇	四	三	一	〇	八	〇	八	三	二	五	四
:	:	:	:	:	:	:	二	七	〇	〇	一	三	三	〇	五	〇	九	〇	〇	二	一
〇	二	一	五	八	四	一	〇	三	四	四	一	〇	二	〇	六	〇	五	四	四	三	二
〇	一	〇	四	八	六	〇	〇	五	九	五	〇	一	五	〇	六	〇	六	三	二	二	二
〇	〇	二	七	二	四	二	一	三	八	二	二	一	六	〇	八	〇	二	〇	〇	九	三
〇	三	二	〇	四	五	一	〇	九	一	〇	〇	〇	一	一	八	〇	二	一	一	一	〇
〇	一	〇	二	四	〇	四	〇	八	八	一	一	一	一	〇	二	〇	二	一	〇	三	一
:	:	:	:	:	:	:	〇	六	六	一	四	〇	一	〇	二	〇	二	八	一	〇	〇
一	五	〇	四	〇	〇	一	:	:	:	:	:	:	:	:	:	〇	一	八	〇	一	一
:	:	:	:	:	:	:	:	:	:	:	:	:	:	:	:	〇	四	五	二	七	二

延岡							高鍋							觀測所												
東	北	北	北	南	南	東	北	西	南	南	南	東	北	靜	北	西	南	南	東	北	方向					
三	九	〇					〇	三	七	四	〇	二	〇	〇	四	〇	〇	五	二	三	二	四	二	三	一月	
五	六	二					〇	六	五	二	二	一	〇	二	二	〇	一	五	三	五	七	二	三	三	二月	
〇	四	四					〇	二	七	〇	三	二	七	三	七	〇	二	三	〇	四	八	六	六	二	三月	
四	二	二					〇	〇	四	〇	〇	二	〇	一	三	:	:	:	:	:	:	:	:	:	四月	
三	四	二					〇	一	一	二	二	一	〇	一	三	〇	〇	三	〇	四	六	一	六	一	五月	
〇	四	八					〇	二	二	〇	八	五	二	一	〇	〇	〇	三	二	六	九	四	四	二	六月	
四	三	九					〇	一	四	〇	一	五	四	四	二	〇	二	一	〇	三	九	八	三	五	七月	
三	六	八					〇	一	五	〇	七	一	二	一	五	〇	一	一	一	三	五	一	六	三	八月	
〇	三	三					〇	二	〇	一	一	〇	二	一	三	一	〇	五	一	一	二	五	二	四	九月	
一	八	五					〇	一	八	二	三	一	一	〇	五	〇	一	四	三	一	三	五	三	一	十月	
六	六	七					〇	四	五	一	四	〇	〇	〇	六	〇	二	三	八	二	一	二	二	〇	十一月	
一	〇	九					〇	四	八	〇	三	〇	〇	〇	六	〇	一	六	〇	三	〇	三	二	六	十二月	
三	九	八					〇	二	七	六	二	四	〇	八	一	六	:	:	:	:	:	:	:	:	:	年

延岡	高鍋			高岡			宮崎			飫肥			
	和風	軟風	靜穩	暴風	疾風	和風	軟風	靜穩	暴風	疾風	和風	軟風	靜穩
三〇七	〇〇〇	〇〇〇	〇二二	〇二二	〇二二	〇二二	〇二二	〇二二	〇三〇	〇四四	〇〇九	〇三三	
一八九	〇二七	〇二八	〇二八	〇四二	〇六七	一四八	〇六〇	〇三〇	〇一六				
六六七	〇一三	〇三四	〇三四	〇二七	〇九三	二七七	〇五	〇四一	〇二四				
三六七	：	：	：	〇〇三	〇三四	二二六	〇五四	〇三八	〇一九				
二四二	〇〇一	〇四六	〇四六	〇二四	〇六九	四八五	〇四〇	〇〇〇	〇二二				
四三二	〇〇四	〇六〇	〇六〇	〇二四	〇九五	二七七	〇八六	〇一六	〇二二				
二四五	〇二四	〇七八	〇七八	〇〇〇	〇七四	一六二	〇九三	〇一七	〇三三				
四九七	〇一五	〇六九	〇六九	〇〇五	〇五二	一二九	〇八一	〇〇六	〇三三				
四〇六	〇四五	〇九二	〇九二	〇〇八	〇三〇	一九五	〇四一	〇〇〇	〇一九				
二四一	〇一八	〇〇二	〇〇二	〇一九	〇九二	一六五	〇五四	〇〇〇	〇一七				
六七三	〇六二	〇〇二	〇〇二	一一六	〇九三	一二〇	〇一六	〇二四	〇一八				
五五七	〇六〇	〇二二	〇二二	〇〇五	〇一五	二八〇	〇八三	一九八	〇一八				
七九七	：	：	：	一四	〇五	二五	〇六一	一三	〇九				

都井	三田井						觀測所
	靜穩	北風	西風	南風	南風	東風	
〇	一	一	八	七	四	一	一月
〇	〇	〇	二	二	七	八	二月
二	二	五	八	二	五		三月
〇	一	〇	七	五	七		四月
〇	一	七	九	五	九		五月
二	五	七	〇	一	七		六月
〇	三	二	七	七	二		七月
二	二	二	〇	一	七		八月
一	一	二	六	七	四		九月
四	〇	八	三	五	五		十月
六	一	五	八	二	四		十一月
五	一	九	八	八	五		十二月
三	一	八	〇	二	六	九	年

第十一 風力日數 午前十時

都		福		飢		田		宮		觀測所	第十二 降水量 總計
平	昨	平	昨	平	昨	平	昨	平	昨		
五〇一	八六六	七三六	六三六	八六六	一〇三一	二九六	八三三	六九八	四五〇	四三〇	九六三
二二〇	九七四	六八九	三八五	一〇八二	一一一七	七〇〇	一〇二八	一四九八	三三〇	三三〇	二二〇
九四一	一八九四	一〇二七	一〇一〇	一九八〇	一四六一	九八二	二二三一	二二六七	七五二	七五二	九四一
二五四	二六三	一五七八	二九七〇	二四七六	二二七三	三五二五	三〇七三	三三七九	三五八四	三五八四	二五四
二六三七	三〇八二	一六一八	一八二八	二九四五	二二五二	二五九四	三三六九	一一〇〇	三三〇三	三三〇三	二六三七
三七八	三四九〇	三〇〇二	四七〇	三九四八	三七四七	六四〇三	三九七三	二七三四	三六九四	三六九四	三七八
三〇四	二四五七	四二五九	三三二七	三七八三	四〇六二	四五三三	三二二六	三三三二	四四〇五	四四〇五	三〇四
四九三	二四五七	一四九六	三三四	二二二五	一〇七八	四九四四	一九九一	一五〇六	二九七	二九七	四九三
一九六六	一五二四	二八三四	一九〇七	二四六九	二二二六	二八二二	二八三四	三〇八九	三三九八	三三九八	一九六六
四八二	二八九	三五〇二	一〇六五	一九三〇	五九三	五八八	二〇二七	二八六四	一一三二	一一三二	四八二
六四七	一八七五	二五九	五三〇	一一三九	一五六一	四三六	八四六	一五四一	二四六	二四六	六四七
七七七	八四四	二二〇	九〇〇	八九九	三〇七	一〇五六	七七八	一四二	六六六	六六六	七七七
一七五一	二三八二	二二〇	二二六六	二五八四	二四三九	二八八八	二五八八	二二八五〇	二五二七	二五二七	一七五一
三二	四	三	四	三	四	三	四	三	四	三	三二

三田井	神門	小林	都城	觀測所	風力
五五五	：	〇	〇	〇	一月
六五五	：	〇	〇	〇	二月
七六四	：	一	〇	〇	三月
七七四	〇	〇	〇	〇	四月
六〇八	：	一	〇	〇	五月
九五三	〇	〇	〇	〇	六月
四四三	〇	〇	〇	〇	七月
五八八	一	〇	〇	〇	八月
二八〇	〇	〇	〇	〇	九月
三九一	〇	〇	〇	〇	十月
四二六	：	一	〇	〇	十一月
八三八	〇	〇	〇	〇	十二月
六六	：	三	〇	一	年

小		加		須		西		神		田	
昨	平	昨	平	昨	平	昨	平	昨	平	昨	平
年	年	年	年	年	年	年	年	年	年	年	年
九〇〇	八二二	八二二	八二二	八二二	八二二	八二二	八二二	八二二	八二二	八二二	八二二
六四〇	四六六	四六六	四六六	四六六	四六六	四六六	四六六	四六六	四六六	四六六	四六六
二〇六	二二二	二二二	二二二	二二二	二二二	二二二	二二二	二二二	二二二	二二二	二二二
一九五〇	四三六二	四三六二	四三六二	四三六二	四三六二	四三六二	四三六二	四三六二	四三六二	四三六二	四三六二
二二〇	二〇三〇	二〇三〇	二〇三〇	二〇三〇	二〇三〇	二〇三〇	二〇三〇	二〇三〇	二〇三〇	二〇三〇	二〇三〇
三八九	三六四〇	三六四〇	三六四〇	三六四〇	三六四〇	三六四〇	三六四〇	三六四〇	三六四〇	三六四〇	三六四〇
四九九六	四〇〇四	四〇〇四	四〇〇四	四〇〇四	四〇〇四	四〇〇四	四〇〇四	四〇〇四	四〇〇四	四〇〇四	四〇〇四
一四二六	二九七四	二九七四	二九七四	二九七四	二九七四	二九七四	二九七四	二九七四	二九七四	二九七四	二九七四
二二二二	二四〇五	二四〇五	二四〇五	二四〇五	二四〇五	二四〇五	二四〇五	二四〇五	二四〇五	二四〇五	二四〇五
三六一九	九四三	九四三	九四三	九四三	九四三	九四三	九四三	九四三	九四三	九四三	九四三
一四九三	一九五	一九五	一九五	一九五	一九五	一九五	一九五	一九五	一九五	一九五	一九五
一五四	一〇〇〇	一〇〇〇	一〇〇〇	一〇〇〇	一〇〇〇	一〇〇〇	一〇〇〇	一〇〇〇	一〇〇〇	一〇〇〇	一〇〇〇
二六三六	二二七四	二二七四	二二七四	二二七四	二二七四	二二七四	二二七四	二二七四	二二七四	二二七四	二二七四

高		都		延		細		高		高		觀
昨	平	昨	平	昨	平	昨	平	昨	平	昨	平	測
年	年	年	年	年	年	年	年	年	年	年	年	所
六九四	五三三	五三三	五三三	五三三	五三三	五三三	五三三	五三三	五三三	五三三	五三三	一月
九二	四四四	四四四	四四四	四四四	四四四	四四四	四四四	四四四	四四四	四四四	四四四	二月
一三八八	七三七	七三七	七三七	七三七	七三七	七三七	七三七	七三七	七三七	七三七	七三七	三月
二七九	三三二四	三三二四	三三二四	三三二四	三三二四	三三二四	三三二四	三三二四	三三二四	三三二四	三三二四	四月
九六	二二三五	二二三五	二二三五	二二三五	二二三五	二二三五	二二三五	二二三五	二二三五	二二三五	二二三五	五月
四三〇	三九四五	三九四五	三九四五	三九四五	三九四五	三九四五	三九四五	三九四五	三九四五	三九四五	三九四五	六月
三七九〇	二八〇六	二八〇六	二八〇六	二八〇六	二八〇六	二八〇六	二八〇六	二八〇六	二八〇六	二八〇六	二八〇六	七月
二〇九二	一六六六	一六六六	一六六六	一六六六	一六六六	一六六六	一六六六	一六六六	一六六六	一六六六	一六六六	八月
三二〇	一九〇八	一九〇八	一九〇八	一九〇八	一九〇八	一九〇八	一九〇八	一九〇八	一九〇八	一九〇八	一九〇八	九月
三六七六	九四〇	九四〇	九四〇	九四〇	九四〇	九四〇	九四〇	九四〇	九四〇	九四〇	九四〇	十月
二六五	一六八	一六八	一六八	一六八	一六八	一六八	一六八	一六八	一六八	一六八	一六八	十一月
一四〇	七三九	七三九	七三九	七三九	七三九	七三九	七三九	七三九	七三九	七三九	七三九	十二月
二五九五	一八九五	一八九五	一八九五	一八九五	一八九五	一八九五	一八九五	一八九五	一八九五	一八九五	一八九五	年

田	宮	高	高	細	延	都	高	小
野	崎	岡	岡	鍋	島	岡	城	崎
日	日	日	日	日	日	日	日	日
一六五	一六八	一五〇	一八四	一〇六	三〇	三〇	一六二	三〇〇
二八	二九	二八	二八	二九	二	二八	二九	二八
二七〇	二七七	二〇〇	二二六	二二	二二	二二	二二	二二
八三二	三九七	一九七	一八〇	一七五	九一〇	九五〇	九五〇	九四〇
七	八	二二	二二	二二	二二	二二	二二	二二
九〇六	六五〇	六二五	六二五	四一五	五四五	五五〇	五五〇	八一〇
二六	二六	二六	二二	二二	二二	二六	二六	二六
一〇四四	六三二	四九九	五八三	六五七	七二五	一〇一五	一〇一五	六五五
二二	二二	二二	二二	二二	二二	二二	二二	二二
一三二六	一三五三	八六八	八〇〇	八二五	七〇〇	七〇〇	七〇〇	六七三
五	七	六	四	八	八	八	六	六
四九八	一八六二	二七二	一〇七五	二八三五	二〇〇	二〇〇	六二八	五四〇
一五	二二	二二	二二	九	九	九	九	九
一六七〇	七五九	四五〇	八六〇	二三五	六〇五	四二二	六二八	五七〇
二七	二七	二七	二八	二六	二六	二六	二七	二二
七五〇	二八八	三五〇	二六五	四四七	三三三	三六八	五二	二七〇
一四	一四	二〇	一四	一五	一四	六	二五	一五
二〇三	一八六	一五五	一八〇	二二二	一〇〇	三四	五二	一七六
二	二	二	二	二	三	五	二	二
一九〇	二〇五	一八五	三一〇	二六二	二二四	二四四	二五五	二四四
二六	二二	二二	二二	二六	二六	二二	一一	一六
一六七〇	一八六二	八六八	一〇七五	二八三五	二〇〇	一〇一五	九五四	九四〇
二七	二二	二二	二二	九	九	二六	五	八

觀	三	三	三	觀
測	田	ヶ	葉	測
所	井	所	葉	所
一月	六四二	六四二	六四二	一月
二月	五三三	七〇〇	三三〇	二月
三月	一四八四	一四八五	七六七	三月
四月	八二二	一八〇二	二四〇六	四月
五月	二六八	三三〇	一八三	五月
六月	二五九	二九〇	二六〇	六月
七月	三九五〇	三六五二	三六六	七月
八月	七四二	三三二五	三六六	八月
九月	四四八九	二三四〇	一六六	九月
十月	一九二	二七〇	六九六	十月
十一月	二六〇	六九六	一七六	十一月
十二月	一〇七	五六四	九四八	十二月
年	一九四五	二七〇	一九一七	年

第十三

降

水

量

一日最多

第十四 降水日數

都	福	飯	田	宮	高	觀測所
井	島	肥	野	崎	岡	一月
二二	一〇	六八	六八	一〇	八九	二月
一三	一〇	一四	一五	一六	一六	三月
一四	一三	一四	一五	一六	一四	四月
二一	一〇	一四	一五	一六	一六	五月
二二	二〇	一五	一六	一七	一八	六月
一九	一四	一五	一五	一六	一八	七月
一三	一四	一四	一五	一五	一六	八月
一六	二二	二二	二二	二二	二二	九月
一三	一九	一九	一九	一九	一九	十月
一四	一六	一六	一六	一六	一六	十一月
一八	一六	一六	一六	一六	一六	十二月
一五	一七	一七	一七	一七	一七	年

二五

加	須	西	神	田	椎	三	三	觀測所
藤	木	良	門	代	葉	日	ヶ	一月
二五	二五	二四	二七	一七	三三	二八	二八	二月
二六	二八	二八	二五	二六	二九	二二	二二	三月
二九	二八	二八	二五	二六	二九	二二	二二	四月
二六	二六	二六	二五	二六	二九	二二	二二	五月
二五	二五	二五	二五	二五	二五	二五	二五	六月
二四	二五	二五	二五	二五	二五	二五	二五	七月
二九	二九	二九	二九	二九	二九	二九	二九	八月
二八	二八	二八	二八	二八	二八	二八	二八	九月
二五	二五	二五	二五	二五	二五	二五	二五	十月
二二	二二	二二	二二	二二	二二	二二	二二	十一月
二七	二七	二七	二七	二七	二七	二七	二七	十二月
二四	二四	二四	二四	二四	二四	二四	二四	年

二四

平	昨平	昨平	昨平	米	昨平	久	昨平															
年	葉	年	代	年	門	年	良	年	木	年	藤	年	年									
八	二	七	六	二	四	八	:	六	六	八	六	七	九	〇	九	四	九	九				
八	二	四	五	一	六	二	:	六	八	三	七	八	七	九	二	四	二	〇				
三	六	九	二	九	〇	三	:	五	二	七	二	二	五	四	三	三	〇	五				
二	九	九	二	二	七	二	九	二	二	三	五	二	五	四	三	九	四	四				
三	九	八	三	三	八	四	:	九	三	二	二	三	〇	二	三	〇	二	四				
四	〇	九	四	二	〇	五	九	二	五	二	六	三	九	四	三	〇	八	五				
五	六	五	四	九	七	八	四	五	五	四	五	六	〇	〇	六	九	三	六				
二	二	八	〇	四	九	三	〇	八	三	九	〇	二	〇	二	二	五	三	三				
二	五	〇	〇	二	:	三	九	三	二	四	七	九	四	八	〇	三	六	二				
八	八	九	八	九	四	〇	七	三	九	七	八	七	七	二	七	二	六	九				
六	三	二	六	四	二	七	四	五	六	三	三	六	二	二	六	六	二	七				
七	七	〇	四	七	:	九	七	二	六	六	六	五	七	七	六	九	七	八				
二	六	九	二	四	:	四	:	二	五	二	八	三	六	一	六	五	一	四	二	七	〇	三

林	年	年	崎	年	年	城	年	年	岡	年	年	島	年	年	鍋	年	年					
二	七	九	〇	〇	九	〇	四	六	:	五	六	四	八	七	二	六	八					
七	六	七	七	八	九	六	三	六	三	三	五	八	七	八	三	七	八					
二	六	三	三	二	四	四	〇	八	三	九	八	三	二	三	四	二	三	五				
四	二	三	二	八	四	四	七	三	九	二	三	二	二	四	:	三	四					
〇	〇	〇	八	〇	四	八	四	四	八	八	二	八	四	三	?	七	四					
三	七	五	六	七	七	九	八	五	三	三	三	二	七	六	三	七	六					
六	三	六	八	〇	八	七	八	五	七	七	三	二	二	四	?	九	八					
八	五	二	〇	二	四	〇	三	二	三	三	九	六	五	二	?	二	三					
六	〇	〇	九	二	三	二	:	三	四	〇	〇	二	八	二	二	二	三					
九	九	七	五	四	〇	五	六	九	七	二	七	三	六	一	六	一	〇					
六	二	六	一	三	七	三	五	七	二	四	六	二	四	八	二	四	七					
七	三	五	七	六	七	六	:	五	五	一	四	五	三	六	六	三	六					
一	五	二	三	〇	三	四	七	〇	:	二	九	二	五	二	一	四	八	三	四	:	三	三

觀測所 一月 二月 三月 四月 五月 六月 七月 八月 九月 十月 十一月 十二月 年

高岡	宮崎	飢肥
暴風 濃霧 電雷 霰雹 降雪 降水	地震 結霜 暴風 濃霧 電雷 霰雹 降雪 降水	地震 結霜 暴風 濃霧 電雷 霰雹 降雪 降水
〇〇〇〇〇八	〇九六三〇一〇九	〇八〇〇〇〇〇八
〇〇〇〇一六	一九六〇〇〇〇六	〇三〇〇〇〇一三
〇〇〇〇〇三	〇三二〇〇〇〇二	〇二〇〇〇〇〇三
〇〇〇〇〇四	〇〇五〇三〇〇六	〇〇〇〇一〇〇三
〇〇〇〇〇九	四〇五一〇〇〇〇	〇〇〇〇〇〇〇二
〇〇〇〇〇八	一〇七〇三〇〇三	〇〇三〇三〇〇九
〇〇〇〇〇八	〇〇四一三〇〇三	〇〇〇〇〇〇〇三
〇〇四〇〇八	二〇四一六〇〇二	〇〇〇〇一〇〇〇
〇〇〇〇〇六	一〇六〇〇〇〇〇	〇〇〇〇〇〇〇二
〇〇〇〇〇三	〇〇三〇〇〇〇〇	〇〇〇〇〇〇〇〇
〇〇〇〇〇二	一四三〇〇〇〇〇	一八二〇〇〇〇二
〇〇〇〇〇七	二四八〇〇〇〇八	〇六一〇〇一〇七
〇〇四〇一三	三二九六六五〇三	一七六〇五一〇四

都井	觀測所	三田	三ヶ所	觀測所
地震 結霜 暴風 濃霧 電雷 霰雹 降雪 降水	現象	昨年	昨年	昨年
〇〇一〇〇〇〇三	一月	八〇六	六八九	七
〇〇〇一〇〇一八	二月	〇〇五	四〇四	四
〇〇二〇〇〇〇四	三月	七四三	五三三	一四
〇〇一〇〇〇〇二	四月	九四四	四三三	〇
〇〇一〇〇〇〇三	五月	二四九	二三七	八
〇〇五〇〇〇〇二	六月	三六二	三四〇	九
〇〇三〇〇〇〇九	七月	二七九	九四八	一四
〇〇二〇〇〇〇三	八月	二四二	八一八	三
〇〇一〇〇〇〇六	九月	三三六	三三〇	一五
〇〇〇〇〇〇〇三	十月	二〇九	三九四	一五
〇〇一〇〇〇〇四	十一月	三八七	二七七	三
〇〇一〇〇〇〇八	十二月	三八八	八九八	六
〇〇一八一〇〇一	年	四〇四	三三三	二八

第十五 類別日數 (地震ハ回数)

年	神門							小林							都城						
	降水	地震	結霜	暴風	濃霧	電雷	霰雪	降水	地震	結霜	暴風	濃霧	電雷	霰雪	降水	地震	結霜	暴風	濃霧	電雷	
六	:	:	:	:	:	:	:	〇	一	五	〇	〇	〇	〇	〇	〇	〇	〇	〇	〇	〇
五	:	:	:	:	:	:	:	〇	一	六	〇	〇	〇	〇	一	一	七	〇	〇	〇	〇
三	:	:	:	:	:	:	:	二	九	一	〇	〇	〇	一	〇	一	六	〇	〇	〇	〇
一四	〇	一	〇	〇	一	〇	〇	〇	〇	〇	〇	〇	二	〇	〇	〇	〇	〇	〇	〇	
九	:	:	:	:	:	:	:	一	〇	一	〇	〇	〇	〇	〇	〇	〇	〇	〇	〇	
二	〇	〇	〇	〇	〇	〇	〇	〇	〇	〇	〇	〇	一	〇	〇	〇	〇	〇	〇	二	
一九	〇	〇	〇	〇	〇	〇	〇	〇	〇	〇	〇	〇	一	〇	〇	〇	〇	〇	〇	〇	
二	〇	〇	〇	〇	〇	〇	〇	〇	〇	〇	〇	〇	五	〇	〇	〇	〇	〇	〇	二	
一六	〇	〇	〇	〇	〇	〇	〇	〇	〇	〇	〇	〇	〇	〇	〇	〇	〇	〇	〇	〇	
九	〇	〇	〇	〇	〇	〇	〇	〇	〇	〇	〇	〇	〇	一	〇	〇	〇	〇	〇	〇	
七	一	一	〇	〇	〇	一	〇	〇	〇	〇	〇	〇	〇	〇	〇	〇	〇	〇	〇	〇	
八	〇	一	〇	一	〇	〇	〇	〇	二	〇	〇	〇	〇	〇	〇	〇	〇	〇	〇	〇	
一四七	:	:	:	:	:	:	:	三	六	二	〇	一	〇	二	一	五	三	六	九	〇	四

三十一

年	延岡							高鍋							觀測所					
	霰雪	降水	地震	結霜	暴風	濃霧	電雷	霰雪	降水	地震	結霜	暴風	濃霧	電雷		霰雪	降水	地震	結霜	現象
〇	〇	〇	〇	〇	〇	〇	〇	〇	〇	〇	〇	〇	〇	〇	〇	〇	〇	〇	〇	一月
〇	一	六	〇	〇	〇	〇	〇	〇	〇	〇	〇	〇	〇	〇	〇	〇	〇	〇	〇	二月
〇	〇	〇	〇	〇	〇	〇	〇	〇	〇	〇	〇	〇	〇	〇	〇	〇	〇	〇	〇	三月
〇	〇	〇	〇	〇	〇	〇	〇	〇	〇	〇	〇	〇	〇	〇	〇	〇	〇	〇	〇	四月
〇	〇	〇	〇	〇	〇	〇	〇	〇	〇	〇	〇	〇	〇	〇	〇	〇	〇	〇	〇	五月
〇	〇	〇	〇	〇	〇	〇	〇	〇	〇	〇	〇	〇	〇	〇	〇	〇	〇	〇	〇	六月
〇	〇	〇	〇	〇	〇	〇	〇	〇	〇	〇	〇	〇	〇	〇	〇	〇	〇	〇	〇	七月
〇	〇	〇	〇	〇	〇	〇	〇	〇	〇	〇	〇	〇	〇	〇	〇	〇	〇	〇	〇	八月
〇	〇	〇	〇	〇	〇	〇	〇	〇	〇	〇	〇	〇	〇	〇	〇	〇	〇	〇	〇	九月
〇	〇	〇	〇	〇	〇	〇	〇	〇	〇	〇	〇	〇	〇	〇	〇	〇	〇	〇	〇	十月
〇	〇	〇	〇	〇	〇	〇	〇	〇	〇	〇	〇	〇	〇	〇	〇	〇	〇	〇	〇	十一月
〇	〇	〇	〇	〇	〇	〇	〇	〇	〇	〇	〇	〇	〇	〇	〇	〇	〇	〇	〇	十二月
〇	一	〇	〇	〇	〇	〇	〇	〇	二	九	〇	〇	〇	〇	〇	〇	〇	〇	〇	年
一	〇	〇	〇	〇	〇	〇	〇	四	一	八	一	〇	〇	〇	〇	〇	〇	〇	〇	

三〇

高	都	延	細	高	高	宮	
昨平	昨平	昨平	昨平	昨平	昨平	昨平	昨平
年年崎	年年城	年年岡	年年島	年年鍋	年年岡	年年崎	年年
十一月十八日	十一月廿五日 十一月廿一日	十一月十四日 十一月四日	十一月廿一日	十一月廿八日 十一月十日	十一月廿六日 十一月十五日	十二月一日 十一月二十日	十一月五日 十一月十日
四月二日	三月廿日 四月十一日	三月十六日	二月廿日	三月十三日 三月十九日	三月二十日 四月二日	三月廿二日 三月廿三日	三月廿六日 四月二日
一七	一六 一五	一三	一三	一三 一三	一四 一六	一三 一四	一四
十一月廿五日	十一月九日 十一月十日	十一月十二日	十一月十二日	十一月十三日 十一月廿六日	十一月十三日 十二月一日	十一月十三日 十二月一日	十一月廿四日
二月一日	二月四日 二月廿七日	一月十五日	十二月廿一日	二月一日 二月三十日	二月一日 二月十七日	二月六日 二月十七日	二月三日 二月廿一日
三月十八日	二月四日 三月二日	二月十四日	十二月廿一日	二月五日 二月十八日	二月十七日 二月十七日	二月十九日 二月十九日	二月十九日 二月十六日
一四	一三 一三	一三	一四	一五 一七	一七 一五	一三	一七
	十二月廿一日		十二月廿一日				

田	飯	福	都	觀	測	所	霜	雪	季	三田井	觀測所
昨平	昨平	昨平	昨平	昨平	昨平	昨平	昨平	昨平	昨平	昨平	昨平
年年野	年年肥	年年島	年年井	年年野	年年肥	年年島	年年井	年年野	年年肥	年年島	年年井
十一月廿四日	十一月廿八日 十一月十二日	十一月廿六日 十一月廿二日	十一月廿七日	十二月二日 十二月廿九日	十一月廿二日	十一月廿七日	十二月二日	十一月廿九日 一月九日	十一月十四日	三月十四日 三月十五日	三月十五日 三月廿一日
二	一四	一四	一四	一四	一四	一四	一四	一四	一四	一四	一四
十一月十一日	十一月廿六日 十一月十日	十一月十日	十一月十日	十一月十日	十一月十日	十一月十日	十一月十日	十一月十日	十一月十日	十一月十日	十一月十日
二月五日	二月六日 一月十六日	二月十九日	二月十九日	二月十九日	二月十九日	二月十九日	二月十九日	二月十九日	二月十九日	二月十九日	二月十九日
二月五日	二月六日 一月十九日	二月十九日	二月十九日	二月十九日	二月十九日	二月十九日	二月十九日	二月十九日	二月十九日	二月十九日	二月十九日
一	一四	一四	一四	一四	一四	一四	一四	一四	一四	一四	一四

觀測所

小	加	須	西	神	田	椎
昨平	昨平久	昨平	昨平米	昨平	昨平	昨平
年年林	年年藤	年年木	年年良	年年門	年年代	年年葉
初日 昨平又 本年	十一月十一日	十月廿八日	十月廿九日	十一月五日	十一月五日	十一月五日
終日 日本年	三月廿八日	四月九日	四月九日	四月七日	四月七日	四月七日
初終日數	一三	一三	一三	一三	一三	一三
本年初日	十一月十二日	十一月十一日	十一月十一日	十一月十日	十一月十日	十一月十日
初日 昨平又 本年	十二月廿一日	一月三日	一月三日	一月三日	一月三日	一月三日
終日 日本年	二月六日	二月廿三日	二月廿三日	二月十九日	二月十九日	二月十九日
初終日數	一六	一六	一六	一六	一六	一六
本年初日	十二月廿一日	十二月廿一日	十二月廿一日	十二月廿一日	十二月廿一日	十二月廿一日

霜

雪

三四

三	三
昨平田	昨平ヶ
年年井	年年所
十月廿八日	十一月廿九日
十月十八日	十月十五日
十一月一日	十月八日
四月廿二日	四月十四日
四月二日	二月廿八日
一七	一八
十一月一日	十月十三日
十一月十三日	十一月廿九日
十一月廿一日	十二月二十日
十二月九日	十二月五日
十二月廿一日	十二月廿八日
三月十八日	三月十日
三月十四日	三月六日
二月十八日	二月十七日
二月六日	二月六日
二月十四日	二月十四日
十二月廿一日	十二月二十日
十一月廿七日	十一月廿七日
十二月廿一日	十二月二十日

三五

803
145

明治四十三年三月卅一日印刷
宮崎地方測候所

七月二十日發行
宮崎縣宮崎郡宮崎町大字上別府九拾番壹地

印刷者 野井 唯吉
印刷所 野井 活版所