

国会

農家經濟調查

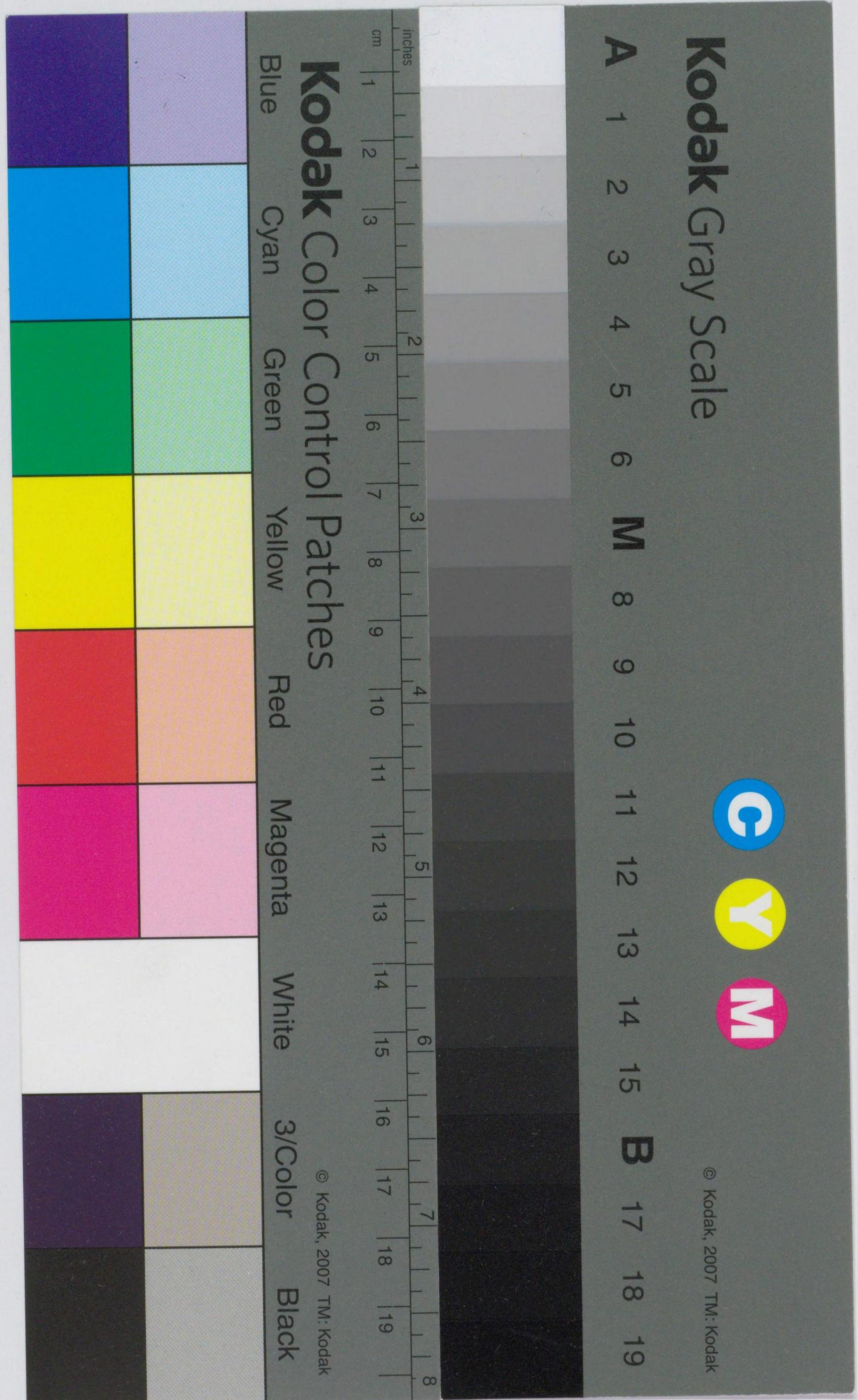
四半期別物財統計表

(全國平均)

昭和36年4月~昭和37年3月

昭和38年8月

農林省農林經濟局統計調查部



は し が き

この資料は、農家経済調査において取引の対象となった商品について、主要なものは個別品目ごとに、取引頻度の少ないものは科目ごと一括してその他として、その取引数量と価額を四半期別に表示し、さらに年間取引総価額を年間総取引数量で除して平均価格として表示したものである。なお、この数値は標本農家のうちの抽出農家だけで計算した全国平均1戸当りの数値である。

農業生産物は現金で販売したものと物交を合算して計上した。また米についてはこれを水稻、陸稲に区別し、これを更に政府売と自由売に区分して計上した。

農業生産資材については、現金購入と物交を合算して計上した。生活物資については米は配給、自由購入および自給に区分して計上し、その他は購入と自給に区分して表示した。ここでは物交はすべて購入に含めて計上した。自家生産物を自家で消費するものは自給に計上し、他家に贈与するものは購入自給にかかわらず計上していない。これは実際の消費世帯で計上する考え方である。

なお、この調査のとりまとめ方法と詳細な農区別階層別数値は、「昭和36年度農家経済調査物財統計報告」を参照されたい。

昭和38年8月

農林省農林経済局統計調査部経済調査課

818480

611.82 611.82
 N9550 N95502

取、この品は、本県の主要な農産物である。その生産量は、前年より増加した。これは、天候の恵みによるものである。また、この品は、本県の主要な輸出品である。その輸出量は、前年より増加した。これは、需要の増加によるものである。また、この品は、本県の主要な加工品である。その加工量は、前年より増加した。これは、加工技術の向上によるものである。また、この品は、本県の主要な消費品である。その消費量は、前年より増加した。これは、人口の増加によるものである。



目 次

は し が き

農業生産物の販売数量と価額 2

農業生産資材の購入数量と価額 12

生活物資の購入、自給消費数量と価額 15

~~61182~~ 611.82
~~N955A~~ N955J.2

水 目

考 査 日 付

- 1..... 諸師と量裁取の研進主業費
- 2..... 諸師と量裁入調の材資主業費
- 3..... 諸師と量裁費前自 入調の資研活主



624218

連 続 登 録 業 費 集 計 表 I 第

自 申 出 意

品 目 取	業 費 集 計				備 考
	業 費 集 計 (単位:円)				
	前 年 同 期	前 年 同 期	前 年 同 期	前 年 同 期	
1	117,811	117,811	217,600	71,650	大 人
2	1,114	1,114	1,114	1,114	自 小
3	4,948	4,948	4,948	4,948	自 小
4	11,193	11,193	11,193	11,193	自 小
5	1,651	1,651	1,651	1,651	自 小
6	1,651	1,651	1,651	1,651	自 小
7	1,651	1,651	1,651	1,651	自 小
8	1,651	1,651	1,651	1,651	自 小
9	1,651	1,651	1,651	1,651	自 小
10	1,651	1,651	1,651	1,651	自 小
11	1,651	1,651	1,651	1,651	自 小
12	1,651	1,651	1,651	1,651	自 小
13	1,651	1,651	1,651	1,651	自 小
14	1,651	1,651	1,651	1,651	自 小
15	1,651	1,651	1,651	1,651	自 小
16	1,651	1,651	1,651	1,651	自 小
17	1,651	1,651	1,651	1,651	自 小
18	1,651	1,651	1,651	1,651	自 小
19	1,651	1,651	1,651	1,651	自 小
20	1,651	1,651	1,651	1,651	自 小
21	1,651	1,651	1,651	1,651	自 小
22	1,651	1,651	1,651	1,651	自 小
23	1,651	1,651	1,651	1,651	自 小
24	1,651	1,651	1,651	1,651	自 小
25	1,651	1,651	1,651	1,651	自 小
26	1,651	1,651	1,651	1,651	自 小
27	1,651	1,651	1,651	1,651	自 小
28	1,651	1,651	1,651	1,651	自 小
29	1,651	1,651	1,651	1,651	自 小
30	1,651	1,651	1,651	1,651	自 小

四 半 期 別 物 財 統 計 表

第1表 農業生産物の販

全国平均

品名	項目	単位	数量						
			四半期別						
			36年 4月~6月	7月~9月	10月~12月	37年 1月~3月	年度末修正		
1	水稲	作	kg	0.434	148.054	1 001.268	42.678	6.966	
	政	府	"	44.967	41.554	71.879	47.237	8.163	
	自	由	"	26.525	28.052	44.064	27.996	0.137	
	小	計	"	71.926	217.660	1 117.211	117.911	14.992	
2	陸稲	作	"	—	1.751	13.328	0.422	4.299	
	政	府	"	0.594	0.552	1.713	0.692	0.649	
	自	由	"	0.594	2.303	15.041	1.114	4.948	
3	稲	わら	加工品	"	50.267	36.036	57.387	55.448	11.162
		わ	ら	"	8.875	6.548	14.644	15.668	2.735
		な	か	"	1.719	0.809	0.032	2.476	0.964
		ま	し	"	2.478	2.243	1.810	4.166	1.097
		そ	の	—	—	—	—	—	
4	麦	作	kg	6.720	83.514	5.089	2.726	1.651	
5	大	稗	"	4.683	41.148	2.356	2.383	2.730	
6	小	麦	"	23.515	172.508	15.139	9.961	1.477	
7	麦	稗	—	—	—	—	—	—	
8	雑	穀	穀	—	—	—	—	—	
9	豆	類	ず	kg	2.861	1.916	14.995	6.440	0.388
10		い	ず	"	0.863	0.977	14.283	5.840	0.363
11		あ	い	"	2.462	1.076	8.187	2.443	—
12		え	ん	"	11.621	2.040	0.589	0.117	0.867
13		え	ん	"	0.253	0.282	0.522	0.607	0.536
14		ら	っ	"	1.197	0.544	8.231	7.943	1.115
15		そ	の	—	—	—	—	—	
16	い	も	類	kg	9.849	18.846	434.644	74.226	25.735
17		甘	馬	"	21.479	42.031	102.156	42.976	3.058
18		で	鈴	"	0.016	0.126	6.534	0.816	0.992
19	野	菜	類	"	38.499	75.713	6.485	2.432	3.729
20		な	と	"	9.213	88.437	6.456	0.003	23.609
21		な	と	"	21.874	56.201	7.012	1.158	0.155
22		か	す	"	6.308	13.189	1.893	0.139	0.471
23		か	す	"	0.451	90.717	1.419	0.054	3.959
24		い	ち	"	9.127	5.660	0.697	0.852	1.164
25		は	さ	"	7.962	4.332	98.422	30.015	2.969
26		き	へ	"	43.918	24.217	35.694	32.149	1.422
27		ほ	ら	"	14.923	1.460	17.243	23.427	0.747
28		ね	ん	"	8.887	8.168	21.542	23.812	0.591
29		た	だ	"	34.527	53.738	17.599	2.311	2.925
30		だ	に	"	21.839	14.455	188.826	56.866	70.286
31		ご	さ	"	7.551	7.942	16.262	13.746	4.599
32		さ	と	"	9.233	8.911	8.387	7.616	0.747
33		と	い	"	2.670	5.498	14.226	5.930	0.324
34		そ	の	—	—	—	—	—	

売数量と価額 (平均1戸当り)

全国平均

計	価額					計	平均 価格	
	36年							計
	4月~6月	7月~9月	10月~12月	1月~3月	年度末修正			
1	1 199.400	29	11 335	72 136	3 308	877	87 685	73.11
	213.800	3 291	3 101	5 275	3 424	615	15 706	73.48
	126.500	1 988	2 113	3 364	2 063	115	9 643	76.21
	1 539.700	5 308	16 549	80 775	8 795	1 607	113 034	73.41
2	19.800	—	131	1 188	30	72	1 421	71.87
	4.200	42	38	124	50	46	300	72.17
	24.000	42	169	1 312	80	118	1 721	71.92
3	210.300	188	147	204	189	38	766	3.64
	43.000	98	85	168	185	38	498	11.58
	6.000	63	35	42	84	2	222	36.84
	9.600	81	68	79	120	30	318	33.26
	—	70	99	19	97	120	405	—
4	99.700	195	3 183	177	88	54	3 697	37.08
5	53.300	156	1 645	83	81	69	2 034	38.15
6	222.600	811	6 469	544	345	186	8 355	37.53
7	—	9	9	9	11	6	32	—
8	—	47	166	170	142	17	542	—
9	26.600	159	105	778	330	32	1 404	52.81
10	21.600	71	84	1 101	430	4	1 690	78.16
11	12.100	110	54	518	175	114	743	61.36
12	13.500	429	72	44	12	16	541	40.17
13	2.200	11	15	27	34	32	119	54.80
14	16.800	76	37	432	483	36	1 064	63.32
15	—	166	318	72	22	85	663	—
16	563.300	100	326	3 333	758	78	4 595	8.16
17	211.700	252	379	824	535	18	2 008	9.49
18	6.500	0	5	716	32	505	248	37.87
19	119.400	1 145	1 613	247	142	27	3 174	26.59
20	80.500	319	1 380	132	0	23	1 808	22.45
21	86.400	786	1 304	164	34	29	2 317	26.81
22	22.000	139	200	26	3	4	364	16.52
23	96.600	11	1 299	19	1	83	1 413	14.62
24	17.500	821	336	65	89	72	1 383	79.00
25	143.700	122	77	1 504	454	116	2 273	15.82
26	137.400	501	453	863	722	18	2 557	18.61
27	57.800	266	37	449	479	8	1 239	21.45
28	63.000	137	191	717	803	9	1 857	29.49
29	111.100	427	593	476	58	53	1 607	14.47
30	211.700	190	205	1 466	650	2	2 509	11.85
31	50.100	124	135	429	343	2	1 029	20.56
32	33.400	191	261	275	292	12	1 031	30.93
33	28.000	53	181	362	140	5	741	26.48
34	—	1 032	1 310	1 586	980	34	4 874	—

第1表 農業生産物の販

全国平均

品名	単位	数				年度末修正		
		36年 4月~6月	7月~9月	10月~12月	37年 1月~3月			
果樹類								
35	りんご	kg	7.466	17.601	76.183	38.206	△	6.556
36	みかん	kg	3.846	0.865	31.789	91.703	△	0.003
37	その他かんき	kg	9.149	2.032	9.947	8.829	△	0.157
38	なつどう	kg	0.832	22.621	19.918	2.635	△	1.806
39	ぶどう	kg	—	11.453	6.090	2.199	—	1.158
40	かき	kg	—	0.894	18.554	1.463	—	0.589
41	もも	kg	0.386	17.029	6.148	1.703	—	0.434
42	その他の果樹類	kg	—	—	—	—	—	—
工芸作物類								
43	なたば	kg	9.210	20.235	3.422	4.360	—	1.173
44	葉茶	kg	—	0.165	22.473	5.864	△	1.402
45	生荒い	kg	16.319	16.377	3.973	2.138	△	2.807
46	荒い	kg	1.900	0.863	0.611	0.578	—	0.048
47	いぐさ	kg	0.885	4.519	4.358	1.554	△	0.016
48	畳	枚	0.398	1.655	1.708	1.313	△	0.174
49	その他の工芸作物類	kg	—	—	—	—	—	—
その他作物類								
50	花き	kg	—	—	—	—	—	—
51	その他	kg	—	—	—	—	—	—
養蚕類								
52	上玉屑	kg	8.844	9.269	6.092	0.402	△	0.907
53	繭	kg	0.123	0.134	0.062	0.018	—	—
54	屑	kg	0.210	0.359	0.382	0.035	—	0.077
養畜類								
55	にわと	羽	4.662	2.462	3.655	3.255	—	0.266
56	鶏卵	個	478.114	449.599	551.542	583.277	—	16.368
57	生乳	kg	115.112	110.898	109.650	113.975	—	0.965
林業収入								
58	薪	束	11.809	7.097	13.136	18.850	—	2.308
59	木炭	kg	25.173	19.484	38.430	42.867	—	2.446
受取労賃								
60	農業被用労賃	{男女}	1.140	1.097	1.154	0.796	△	0.223
		{男女}	1.513	1.409	1.084	0.551	—	0.199
61	林業被用労賃	{男女}	1.800	2.543	2.452	2.912	—	0.566
		{男女}	0.197	0.222	0.214	0.415	△	0.003
62	その他の被用労賃	{男女}	6.960	7.796	10.126	13.152	△	5.997
		{男女}	2.491	2.599	3.777	4.779	△	0.435

売数量と価額 (平均1戸当り)

全国平均

計	価額					計	平均 価格	
	36年 4月~6月	7月~9月	10月~12月	37年 1月~3月	年度末修正			
	円	円	円	円	円	円	円	
計	142.900	442	354	1 788	1 259	256	4 099	28.69
	128.000	163	32	1 535	5 064	137	6 931	54.13
	29.800	267	47	179	261	0	754	25.33
	44.200	22	700	605	104	35	1 466	33.14
	20.900	—	604	361	163	11	1 139	54.58
	21.500	—	34	547	55	13	649	30.24
	25.700	25	664	210	63	79	1 041	40.46
	—	26	306	62	13	176	583	—
	38.400	467	1 021	172	185	127	1 972	15.31
	27.100	—	54	6 710	1 908	501	9 173	338.66
	36.000	635	327	99	43	49	1 055	29.28
	4.000	590	253	197	151	387	1 578	392.76
	11.300	58	431	431	151	29	1 100	96.92
	4.900	92	371	368	267	2	1 096	5.50
	—	143	462	366	364	27	1 360	—
	—	491	376	499	575	42	1 899	—
	—	668	413	519	542	9	2 151	—
	23.700	3 636	4 154	2 797	153	1 835	12 575	565.59
	1.400	41	23	14	5	—	—	—
	—	63	59	39	11	179	434	310.00
	14.300	1 050	560	898	813	81	3 402	237.15
	2 078.900	4 175	4 451	5 795	5 711	118	20 250	9.74
	450.600	3 123	3 339	3 381	3 708	12	13 539	30.05
	53.200	366	227	465	663	95	1 816	34.13
	128.400	556	443	998	1 063	41	3 101	24.15
	3.964	542	548	608	359	97	1 960	494.50
	4.756	529	527	416	199	108	1 779	374.05
	10.273	996	1 408	1 733	1 939	370	6 446	627.51
	1.045	62	76	76	173	20	367	350.59
	32.037	3 752	4 373	6 413	7 190	4 229	17 409	546.23
	13.211	776	868	1 392	1 705	177	4 564	245.51

第2表 農業生産資材の

全国平均

品名	単位	数量					年度末修正	
		四半期別						
		36年 4月~6月	7月~9月	10月~12月	37年 1月~3月	年度末修正		
農業雇用労賃								
1年	雇 { 男女 }	月	0.012 0.014	0.012 0.015	0.012 0.024	0.010 0.011	△ △	0.008 0.013
2臨時	雇 { 男女 }	日	1.090 3.680	1.023 3.027	1.075 2.362	0.524 0.498	△	0.058 0.065
種まおよび苗木類								
3種	いこねんぎ種	kg	0.688	0.133	0.667	1.096	0.058	
4種	だまねぎ種	"	0.007	0.129	0.026	0.013	0.001	
5種	たまねぎ種	"	0.000	0.016	0.009	0.001	△	0.001
6種	ばれいしよ種	"	1.078	0.886	8.776	6.955	0.026	
7種	れんげ種	"	0.004	0.318	0.161	0.037	△	0.026
8	桑の種	本	2.159	0.580	2.153	1.785	△	0.098
9	の他の種	箱	—	—	—	—	—	—
10	蚕の種	箱	0.178	0.432	0.271	0.103	△	0.158
小動物類								
11	小動物	物	—	—	—	—	—	—
肥料類								
12	硫酸安	kg	47.274	27.919	20.613	34.300	5.762	
13	硝酸安	"	1.398	0.825	0.859	1.100	△	0.140
14	石灰窒	"	12.985	7.135	11.032	9.397	0.233	
15	尿素安	"	14.301	9.728	7.490	10.758	1.412	
16	塩安	"	11.200	6.606	4.148	6.578	0.626	
17	過燐酸石	"	46.760	18.799	22.362	37.692	8.546	
18	燐成燐肥	"	17.479	7.544	6.056	9.542	1.020	
19	燒成燐肥	"	1.832	0.720	0.384	0.977	0.835	
20	硫酸加	"	5.066	2.139	1.933	4.863	0.228	
21	塩酸化加	"	24.086	13.139	8.278	14.831	2.401	
22	複合肥料	{ 高成分粒状 低成分粒状 }	21.610	17.528	15.045	19.317	3.714	
23	複合肥料	{ 高成分粒状 低成分粒状 }	85.364	73.227	81.200	69.489	13.404	
24	その他の化学肥料	{ 高成分粒状(配合) 低成分粒状(配合) }	42.159	31.147	36.583	33.155	2.008	
25	その他の化学肥料	{ 高成分粒状(配合) 低成分粒状(配合) }	13.847	7.918	7.775	11.417	△	3.116
26	だいのす粕	"	0.812	0.400	0.693	1.344	0.134	
27	なたね油粕	"	2.548	3.504	5.158	7.049	△	1.314
28	その他の植物質肥料	"	1.611	1.985	1.441	4.035	△	1.716
29	魚骨粉	"	0.812	0.725	0.276	1.322	△	0.088
30	魚骨粉	"	0.541	0.409	0.317	0.648	0.109	
31	その他の動物質肥料	"	3.426	3.438	3.818	3.310	△	0.622
32	消石灰	"	18.356	18.151	28.142	15.512	△	3.891
33	珪酸石灰	"	32.999	13.801	7.988	12.903	1.750	
34	その他の肥料	—	—	—	—	—	—	—

購入数量と価額 (平均1戸当り)

全国平均

計	価額					計	平均 価格	
	36年							
	4月~6月	7月~9月	10月~12月	37年 1月~3月	年度末修正			
	円	円	円	円	円	円	円	
計	0.038 0.051	40 34	40 42	88 161	69 43	11 6	248 274	6 492.31 5 355.92
	3.770 9.502	502 1 498	550 1 223	520 960	267 185	63 70	1 902 3 936	504.54 414.27
	2.642 0.176	52 5	8 78	53 15	89 8	8 8	210 114	79.37 645.14
	0.025 17.721	0 23	51 21	32 148	4 181	2 19	89 392	3 599.39 22.15
	0.490	1	74	38	7	3	123	249.42
	6.579	21	7	27	22	0	77	11.68
	0.826	680 135	493 273	510 236	706 62	△ 33	2 379 739	894.08
	—	1 594	1 000	1 066	1 322	△	1 970	3 012
	135.868 4.042	943 41	584 24	472 24	710 34	132 △	2 841 120	20.91 29.72
	40.782 43.689	345 569	191 387	303 294	245 421	42 72	1 126 1 743	27.62 39.90
	19.158	245	148	90	140	11	634	21.73
	134.159	659	266	306	544	79	1 854	13.82
	41.641	264	116	93	147	18	638	15.32
	4.748	42	17	9	23	21	112	23.65
	14.229	128	54	49	125	2	358	25.18
	62.735	490	267	172	303	58	1 290	20.56
	77.214	665	554	484	617	98	2 418	31.32
	322.684	1 862	1 576	1 770	1 505	178	6 891	21.30
	145.052	896	724	776	790	144	3 330	22.95
	37.841	313	169	144	247	△	77	796
	3.383	37	19	27	56	9	148	43.74
	16.945	81	112	152	212	△	11	546
	7.356	23	32	17	55	△	6	121
	3.047	33	35	14	59	7	148	48.49
	2.024	21	15	11	24	5	76	37.43
	13.370	33	30	35	54	△	4	148
	76.270	84	81	103	70	3	341	4.47
	69.441	159	69	38	62	5	333	4.79
	—	184	183	180	194	△	3	738

第2表 農業生産資材の

全国平均

項目 品名	単位	数				年度末修正
		四半期別				
		36年 4月~6月	7月~9月	10月~12月	37年 1月~3月	
飼料類						
35 穀類	kg	5.689	8.178	7.819	6.479	1.679
36 糠	"	26.659	25.811	32.582	35.536	1.514
37 米麦	"	10.132	11.720	14.784	14.387	0.529
38 小麦	"	10.565	13.174	16.226	14.125	2.181
39 だ い ず	"	4.399	4.619	5.610	6.281	0.544
40 でん粉	"	9.504	1.937	20.576	22.967	17.248
41 トパル	"	1.594	0.545	2.353	6.214	0.768
42 脱脂乳	"	2.988	3.223	3.437	2.438	2.037
43 粉及び魚	"	3.245	3.713	4.226	3.289	0.069
44 配合飼料	"	123.192	131.608	162.794	159.495	13.853
45 その他の飼料	—	—	—	—	—	—
農業薬剤類						
46 硫酸銅	kg	0.031	0.198	0.088	0.189	0.347
47 生石灰	kg	1.286	2.514	0.435	0.439	1.460
48 硫酸銅	kg	0.709	0.268	0.462	0.899	0.909
49 銅・銅水銀	kg	0.092	0.190	0.055	0.021	0.070
50 銅・銅水銀	"	0.191	0.834	0.273	0.036	0.354
51 有機水銀乳剤及び液用有機水銀剤	"	0.010	0.023	0.007	0.006	0.003
52 有機水銀剤	"	0.009	0.014	0.003	0.003	0.004
53 有機水銀粉剤	"	0.288	3.599	1.048	0.245	0.310
54 シネブ	"	0.044	0.051	0.014	0.011	0.002
55 T.U.Z粉剤及び水和剤	"	0.051	0.633	0.160	0.040	0.093
56 砒酸鉛及び砒酸石灰	"	0.141	0.072	0.024	0.026	0.029
57 硫酸ニコチン	"	0.014	0.011	0.003	0.005	0.001
58 E.P.N乳剤及び水和剤	"	0.021	0.045	0.022	0.011	0.036
59 E.P.N粉剤	"	0.149	0.841	0.295	0.047	0.129
60 マラソン乳剤	"	0.010	0.015	0.005	0.004	0.001
61 マラソン粉剤	"	0.166	0.421	0.155	0.040	0.157
62 ドリン粉剤及び乳剤	"	0.174	0.286	0.140	0.074	0.003
63 パラチオン粉剤	"	0.163	1.544	0.584	0.078	0.196
64 パラチオン乳剤	"	0.016	0.059	0.034	0.011	0.004
65 D.D.T (粉剤、乳剤、水和剤)	"	0.116	0.255	0.093	0.059	0.177
66 B.H.C粉剤	"	0.748	0.332	1.173	0.388	3.587
67 B.H.C乳剤及び水和剤	"	0.028	0.048	0.020	0.019	0.013
68 マシン油乳剤及びD.N.マシン油乳剤	l	0.182	0.034	0.033	0.024	0.659
69 殺ダニ剤	kg	0.023	0.032	0.015	0.019	0.002
70 2.4 D 及び M.C.P	"	0.173	0.377	0.066	0.023	0.005
71 その他の農業薬剤	—	—	—	—	—	—
72 共同による防除費負担割	—	—	—	—	—	—
73 家畜用の医療費一切	—	—	—	—	—	—

購入数量と価額 (平均1戸当り)

全国平均

項目	額					平均 価格
	価					
	36年 4月~6月	7月~9月	10月~12月	37年 1月~3月	年度末修正	
計	計	計	計	計	計	計
	円	円	円	円	円	円
35 穀類	29.844	176	223	225	201	29
36 糠	122.102	706	658	849	948	46
37 米麦	51.552	231	215	311	313	16
38 小麦	51.909	259	313	340	357	7
39 だ い ず	20.365	192	175	252	274	10
40 でん粉	72.232	35	17	50	67	5
41 トパル	9.938	32	8	38	88	0
42 脱脂乳	14.123	31	38	39	40	0
43 粉及び魚	15.404	156	180	206	155	3
44 配合飼料	563.236	4 270	4 364	5 247	5 303	35
45 その他の飼料	—	524	521	683	565	5
46 硫酸銅	0.853	37	28	11	25	6
47 生石灰	2.854	15	10	7	7	5
48 硫酸銅	3.244	17	7	12	23	8
49 銅・銅水銀	0.288	26	40	12	5	8
50 銅・銅水銀	1.688	17	64	21	3	19
51 有機水銀乳剤及び液用有機水銀剤	0.043	7	19	6	5	0
52 有機水銀剤	0.033	9	15	3	3	5
53 有機水銀粉剤	5.490	20	248	71	19	0
54 シネブ	0.122	43	44	15	10	3
55 T.U.Z粉剤及び水和剤	0.977	4	60	46	5	24
56 砒酸鉛及び砒酸石灰	0.292	26	13	4	5	4
57 硫酸ニコチン	0.034	15	14	4	6	1
58 E.P.N乳剤及び水和剤	0.063	16	44	23	18	4
59 E.P.N粉剤	1.461	17	87	30	6	14
60 マラソン乳剤	0.033	15	20	7	6	3
61 マラソン粉剤	0.939	14	32	11	3	11
62 ドリン粉剤及び乳剤	0.677	30	50	27	14	3
63 パラチオン粉剤	2.565	18	159	65	11	13
64 パラチオン乳剤	0.116	31	98	47	21	26
65 D.D.T (粉剤、乳剤、水和剤)	0.700	19	31	15	10	10
66 B.H.C粉剤	6.228	45	199	67	24	19
67 B.H.C乳剤及び水和剤	0.102	6	9	4	2	1
68 マシン油乳剤及びD.N.マシン油乳剤	0.932	10	2	21	14	5
69 殺ダニ剤	0.091	25	34	16	23	9
70 2.4 D 及び M.C.P	0.644	47	175	28	12	12
71 その他の農業薬剤	—	300	399	279	147	48
72 共同による防除費負担割	—	31	286	373	189	5
73 家畜用の医療費一切	—	113	153	149	122	7

第2表 農業生産資材の

全国平均

品名	単位	数					年度末修正
		四半期別				年度末修正	
		36年 4月~6月	7月~9月	10月~12月	37年 1月~3月		
諸材料類							
74 温床	紙ルンす袋	10.341	2.904	2.335	7.014	0.759	
75 ビニール	紙ルンす袋	4.972	2.594	1.758	4.265	1.795	
76 ポリエチレン	紙ルンす袋	5.715	0.215	0.776	3.077	3.394	
77 ほか	紙ルンす袋	0.621	2.347	4.309	0.984	0.436	
78 穀物用紙	紙ルンす袋	0.141	0.635	0.703	0.182	0.068	
79 袋掛用紙	袋箱箱材料	3.403	5.598	0.986	2.499	△ 2.322	
80 果実用紙	袋箱箱材料	7.092	6.098	3.285	2.402	4.299	
81 その他	袋箱箱材料	0.154	0.867	0.318	0.040	△ 0.376	
82 木材	袋箱箱材料	—	—	—	—	—	
83 加工材	袋箱箱材料	—	—	—	—	—	
光熱動力類							
84 ガソリン	リ	8.799	6.838	8.920	5.319	0.573	
85 灯油	リ	6.891	4.878	7.591	3.442	1.058	
86 軽油	リ	2.795	2.002	2.365	0.944	0.400	
87 重油	リ	1.689	1.648	3.975	0.966	1.605	
88 潤滑油	リ	1.202	0.795	1.218	0.531	0.498	
89 農用電力	力	—	—	—	—	—	
90 石炭	kg	3.914	5.491	8.890	3.477	△ 0.405	
91 木材	kg	1.789	1.220	0.619	0.321	0.299	
92 その他	力	—	—	—	—	—	
小農具部品および修繕類							
93 鋤	丁	0.115	0.057	0.093	0.053	△ 0.002	
94 鎌	丁	0.753	0.660	0.358	0.131	0.023	
95 人力中耕除草機	個	0.040	0.027	0.002	0.002	△ 0.001	
96 回轉小農具	個	0.101	0.088	0.062	0.004	△ 0.063	
97 その他	個	—	—	—	—	—	
98 型	先	—	—	—	—	—	
99 その他の農具部品及び農具修理費	先	—	—	—	—	—	
役畜、建物、農機具賃借料および料金							
100 動力馬	賃賃料	5.206	3.152	3.540	0.720	0.438	
101 牛馬	賃賃料	1.360	0.962	5.537	0.344	0.136	
102 糶	賃賃料	0.044	0.080	0.012	0.021	△ 0.088	
103 糶	賃賃料	0.352	0.742	12.573	2.948	1.433	
104 糶	賃賃料	1.927	2.185	3.725	2.524	0.578	
105 精運	賃賃料	0.511	0.784	0.797	0.579	△ 0.009	
106 精運	賃賃料	—	—	—	—	—	
107 その他	賃賃料	—	—	—	—	—	
支払小作料							
108 田畑	畝	0.037	0.055	2.341	1.463	0.673	
109 田畑	畝	0.077	0.084	0.986	1.115	0.239	
110 その他	畝	—	—	—	—	—	
農業用被服類							
111 紺木綿原反	反着枚	0.106	0.037	0.045	0.088	△ 0.006	
112 紺木綿原反	反着枚	0.354	0.277	0.294	0.217	0.021	
113 作業用	反着枚	0.160	0.139	0.085	0.084	0.016	
114 軍用地	反着枚	0.223	0.205	0.888	0.695	0.157	
115 軍用地	反着枚	0.365	0.362	0.530	0.327	△ 0.046	
116 ゴム長靴	靴	0.097	0.023	0.046	0.032	0.005	
117 その他	靴	—	—	—	—	—	

購入数量と価額 (平均1戸当り)

全国平均

計	価額					計	平均 価格		
	36年				年度末修正			計	
	4月~6月	7月~9月	10月~12月	37年 1月~3月					
計	23.352	143	40	30	101	6	320	13.71	74
	15.294	238	147	103	228	18	734	47.97	75
	13.177	106	39	21	67	14	247	78.76	76
	8.697	41	194	351	72	25	683	48.51	77
	1.729	2	10	11	3	4	30	17.16	78
	10.164	45	36	19	43	4	147	14.44	79
	23.176	82	215	179	110	46	632	27.27	80
	1.003	5	16	17	2	3	37	36.72	81
	—	565	769	831	633	39	2 759	—	82
	—	155	127	243	125	35	685	—	83
	30.449	406	320	404	250	19	1 361	44.70	84
	23.860	172	118	176	74	25	565	23.68	85
	8.506	80	54	72	25	2	233	27.42	86
	9.883	53	38	80	20	8	199	20.10	87
	4.244	118	72	114	51	9	364	85.69	88
	—	163	194	245	163	29	794	—	89
	21.367	46	56	99	33	5	229	10.73	90
	4.248	57	34	20	11	5	127	29.81	91
	—	36	48	—	41	86	211	—	92
	0.316	48	26	35	27	5	141	444.29	93
	1.925	95	78	35	18	2	228	118.26	94
	0.070	50	31	2	2	3	88	1 259.26	95
	0.192	22	29	13	1	0	65	36.11	96
	—	492	456	423	305	16	1 692	—	97
	—	—	—	—	—	—	—	—	98
	—	605	644	872	411	2	2 534	—	99
	13.056	564	417	373	81	63	1 498	114.76	100
	3.339	138	147	64	32	24	405	121.34	101
	0.069	19	25	5	7	9	47	683.77	102
	18.048	16	38	634	129	65	882	48.89	103
	10.939	111	132	227	155	37	662	60.49	104
	2.662	61	99	98	71	24	353	132.44	105
	—	117	131	300	128	13	689	—	106
	—	521	652	948	439	71	2 489	—	107
	4.569	8	10	554	332	91	995	217.83	108
	2.501	9	14	146	92	38	299	119.69	109
	—	2	4	3	14	—	23	—	110
	0.270	47	20	23	47	5	142	526.50	111
	1.163	197	159	186	147	10	699	601.57	112
	0.484	49	42	29	32	1	153	315.80	113
	2.168	15	14	65	46	2	142	65.51	114
	1.538	95	100	147	92	12	446	290.24	115
	0.203	49	12	31	21	3	116	570.38	116
	—	297	115	112	77	6	607	—	117

第3表 生活物資の購入、自

全国平均

品名	単位	数量				
		四半期別				年度末修正
		36年 4月~6月	7月~9月	10月~12月	37年 1月~3月	
米類	kg					
1 日本米	購入 { 配給 自給計	7.554	9.958	7.910	5.344	0.071
		7.947	12.313	14.082	6.853	△ 1.550
		198.445	186.217	211.553	210.373	△ 29.121
2 外米	購入 { 配給 自給計	0.007	0.026	0.013	0.019	0.020
		0.000	0.020	0.040	0.008	0.014
		0.007	0.046	0.053	0.027	0.034
合計	購入 { 配給 自給計	15.508	22.317	22.045	12.224	△ 1.445
		198.445	186.217	211.553	210.373	△ 29.121
麦類						
3 精大	購入 { 配給 自給計	2.063	1.553	2.018	1.429	0.429
		7.309	7.354	7.110	6.075	1.019
		9.372	8.907	9.128	7.504	1.448
4 精裸	購入 { 配給 自給計	2.753	1.801	1.971	1.899	0.019
		9.072	10.748	9.039	7.454	△ 0.455
		11.825	12.549	11.010	9.353	△ 0.436
5 小麦粉	購入 { 配給 自給計	1.900	2.356	1.976	1.581	△ 0.277
		6.223	8.300	7.443	6.581	1.606
		8.123	10.656	9.419	8.162	1.329
6 めん類		6.510	11.291	7.216	7.724	1.163
7 パン類		0.868	0.543	0.659	0.491	△ 0.176
雑穀類						
8 雑穀	購入 { 配給 自給計	0.076	0.072	0.158	0.090	△ 0.134
		0.625	11.519	0.732	1.230	△ 4.129
		0.701	11.591	0.890	1.320	△ 4.263
いも類						
9 甘藷	購入 { 配給 自給計	0.675	0.822	4.040	0.734	2.133
		14.068	7.777	38.274	25.237	5.552
		14.743	8.599	42.314	25.971	7.685
10 馬鈴薯	購入 { 配給 自給計	0.900	0.548	0.300	0.365	0.223
		22.271	41.290	18.036	18.567	△ 11.221
		23.171	41.838	18.336	18.932	△ 10.998
11 馬鈴薯でん粉	購入 { 配給 自給計	0.072	0.068	0.499	0.191	△ 0.413
		0.076	0.055	0.055	0.034	0.014
		0.148	0.123	0.554	0.275	△ 0.399
豆類						
12 だいず	購入 { 配給 自給計	0.261	0.133	0.383	0.360	△ 0.015
		1.505	1.660	1.828	2.612	0.064
		1.766	1.793	2.211	2.972	0.049
13 あづき	購入 { 配給 自給計	0.213	0.175	0.893	0.254	△ 0.452
		1.452	1.595	2.018	2.015	0.468
		1.665	1.770	2.911	2.269	0.016
14 その他 の豆類	購入 { 配給 自給計	0.321	0.123	0.034	0.045	0.020
		7.068	15.283	0.616	0.041	△ 8.443
		7.389	15.406	0.650	0.086	△ 8.423
	購入 { 配給 自給計	0.184	0.124	0.268	0.237	0.098
		1.476	0.981	1.186	1.436	0.519
		1.660	1.105	1.454	1.673	0.617

給別数量と価額 (平均1戸当り)

全国平均

計	価額					計	平均 価格
	36年				年度末修正		
	4月~6月	7月~9月	10月~12月	37年 1月~3月			
	円	円	円	円	円	円	円
30.837	635	767	671	454	91	2 618	84.90
39.645	620	974	1 100	547	△ 83	3 158	79.66
777.467	13 971	13 127	15 658	15 062	73	57 891	74.46
847.949	15 226	14 868	17 429	16 063	81	63 667	75.08
0.085	0	2	1	1	2	6	70.59
0.082	0	1	3	1	1	6	73.17
0.167	0	3	4	2	3	12	71.86
70.649	1 255	1 744	1 775	1 003	11	5 788	81.93
777.467	13 971	13 127	15 658	15 062	73	57 891	74.46
7.492	108	75	95	71	3	352	46.98
28.867	348	350	336	288	32	1 354	46.90
36.359	456	425	431	359	35	1 706	46.92
8.443	137	91	101	97	3	429	50.81
35.858	402	445	405	334	6	1 592	46.90
44.301	539	536	506	431	9	2 021	46.92
7.536	99	122	98	73	△ 16	376	49.89
30.153	291	394	351	318	54	1 408	46.70
37.689	390	516	449	391	38	1 784	47.33
33.904	406	789	480	461	57	2 193	64.68
2.385	71	48	46	36	1	202	84.70
0.262	4	3	10	5	△ 2	20	76.34
9.977	29	175	34	60	25	323	32.37
10.239	33	178	44	65	23	343	36.26
8.404	13	21	65	15	6	120	14.28
90.908	157	117	449	298	36	1 057	11.63
99.312	170	138	514	313	42	1 177	11.85
2.336	15	8	6	8	△ 1	36	15.41
88.943	278	356	235	243	35	1 147	12.90
91.279	293	364	241	251	34	1 183	12.96
0.417	7	6	31	12	0	56	13.43
0.284	3	2	3	3	△ 1	10	35.21
0.701	10	8	34	15	△ 1	66	94.15
1.122	17	9	25	23	0	74	65.95
7.669	83	56	105	151	31	426	55.55
8.791	100	65	130	174	31	500	56.88
1.083	22	19	43	27	1	112	103.41
7.548	126	118	175	173	36	628	83.20
8.631	148	137	218	200	37	740	85.74
0.543	13	4	2	2	1	22	40.52
14.565	204	187	21	8	9	429	29.45
15.108	217	191	23	10	10	451	29.85
0.911	16	10	23	20	1	70	76.84
5.598	88	56	81	100	27	352	62.88
6.509	104	66	104	120	28	422	64.83

第3表 生活物資の購入、自

全国平均

品名	単位	項目					年度末修正
		数					
		36年 4月~6月	7月~9月	10月~12月	37年 1月~3月	年度末修正	
野菜および漬物類							
15	とまと	購入	1.423	3.215	0.014	0.003	0.145
		自給	0.785	7.120	0.432	0.015	0.164
		計	2.208	10.335	0.446	0.018	0.309
16	かぼちゃ	購入	0.375	0.818	0.020	0.008	0.009
		自給	0.645	13.982	4.665	0.195	1.243
		計	1.020	14.800	4.685	0.203	1.234
17	ほうれん草	購入	0.555	0.032	0.302	1.574	0.419
		自給	4.621	0.309	3.755	2.593	5.564
		計	5.176	0.341	4.057	4.167	5.145
18	にんじん	購入	0.493	0.263	0.926	0.774	0.195
		自給	3.334	1.675	4.685	6.217	0.550
		計	3.827	1.938	5.611	6.991	0.745
19	その他の緑黄色野菜	購入	0.441	0.383	0.350	0.521	1.762
		自給	7.226	3.335	4.639	4.289	0.053
		計	7.667	3.718	4.989	4.810	1.815
20	きゅうり	購入	2.849	1.796	0.096	0.068	0.150
		自給	4.234	30.321	1.263	0.042	0.842
		計	7.083	32.117	1.359	0.110	0.692
21	なす	購入	0.232	2.153	0.062	—	0.112
		自給	1.666	37.182	4.077	0.049	0.346
		計	1.898	39.335	4.139	0.049	0.458
22	はくさい	購入	0.128	0.088	3.639	1.428	0.122
		自給	3.070	1.699	32.701	22.210	1.751
		計	3.198	1.787	36.340	23.638	1.629
23	きゃべつ	購入	2.245	0.673	0.585	0.970	0.050
		自給	13.938	4.607	4.962	5.172	0.996
		計	16.183	5.280	5.547	6.142	1.046
24	ねぎ	購入	0.226	0.104	0.577	0.901	0.078
		自給	5.602	3.566	10.174	11.211	0.735
		計	5.828	3.670	10.751	12.112	0.813
25	たまねぎ	購入	2.057	1.194	1.196	0.589	0.884
		自給	7.415	8.850	3.178	1.020	0.560
		計	9.472	10.791	4.374	1.609	0.324
26	だいこん	購入	0.399	0.182	3.511	0.766	0.298
		自給	9.732	3.930	36.041	27.707	2.492
		計	10.131	4.112	39.552	28.473	2.790
27	ごぼう	購入	0.267	0.375	0.973	0.381	0.088
		自給	3.042	1.415	4.649	5.823	0.240
		計	3.309	1.790	5.622	6.205	0.152
28	さといも	購入	0.098	0.143	0.487	0.218	0.093
		自給	3.965	2.703	15.167	9.468	1.030
		計	4.063	2.846	15.654	9.686	1.123
39	その他の野菜類	購入	3.719	2.007	8.878	2.627	7.686
		自給	10.275	9.376	8.316	6.734	3.074
		計	13.994	11.383	17.194	9.361	4.612
30	沢庵漬	購入	0.137	0.202	0.460	0.199	0.104
		自給	10.200	3.173	5.219	12.551	0.720
		計	10.337	3.375	5.679	12.750	0.824
31	その他の漬物	購入	1.927	1.924	1.204	1.584	0.260
		自給	4.652	2.032	4.072	5.138	0.841
		計	6.579	3.956	5.276	6.722	1.101
32	天然自生山菜	購入	1.100	0.118	0.282	0.060	0.238
		自給	5.679	0.272	0.466	0.270	0.099
		計	6.779	0.390	0.748	0.330	0.337

給別数量と価額 (平均1戸当り)

全国平均

計	価額					計	平均 価格
	36年 4月~6月	7月~9月	10月~12月	37年 1月~3月	年度末修正		
	円	円	円	円	円		
4.800	45	92	1	0	0	138	28.75
8.516	23	159	6	1	7	196	23.01
13.316	68	251	7	1	7	334	25.17
1.212	9	17	0	0	0	26	21.45
20.730	11	189	71	3	13	287	13.84
21.942	20	206	71	3	13	313	14.26
2.044	12	1	11	37	0	61	29.84
16.842	85	7	108	159	3	362	21.49
18.886	97	8	119	196	3	423	22.40
2.651	12	7	32	26	1	78	29.42
16.461	63	39	138	180	5	425	25.82
19.112	75	46	170	206	6	503	26.32
3.457	9	11	10	10	0	40	11.57
19.542	74	57	73	58	6	268	13.71
22.999	83	68	83	68	6	308	13.39
4.659	83	39	4	4	1	131	28.12
36.702	99	555	34	2	13	703	19.15
41.361	182	594	38	6	14	834	20.16
2.559	8	46	2	—	1	57	22.27
43.320	54	671	91	1	13	830	19.16
45.879	62	717	93	1	14	887	19.33
5.161	2	2	68	29	2	103	19.96
61.431	34	28	571	386	21	1 040	16.93
66.592	36	30	639	415	23	1 143	17.16
4.523	38	15	19	28	1	101	22.33
29.675	160	79	103	119	10	471	15.87
34.198	198	94	122	147	11	572	16.73
1.886	5	2	20	32	2	61	32.34
31.288	99	77	288	324	5	793	25.35
33.174	104	79	308	356	7	854	25.74
4.899	45	42	39	24	1	149	30.41
21.023	108	145	80	36	5	374	17.79
25.922	153	187	119	60	4	523	20.18
5.156	4	3	43	11	2	63	12.22
79.902	89	49	476	360	8	966	12.09
85.058	93	52	519	371	6	1 029	12.10
1.908	9	12	31	15	1	68	35.64
15.169	75	41	144	192	8	460	30.33
17.077	84	53	175	207	9	528	30.92
1.039	3	7	13	7	2	32	30.80
32.333	85	76	387	248	15	811	25.08
33.372	88	83	400	255	17	843	25.26
9.545	101	72	97	80	6	344	36.04
37.775	175	164	176	141	16	672	17.79
47.320	276	236	273	221	10	1 016	21.47
1.102	5	7	19	9	2	42	38.11
31.863	239	82	111	336	25	793	24.89
32.965	244	89	130	345	27	835	25.33
6.379	76	84	67	56	1	284	44.52
15.053	67	57	98	127	11	360	23.92
21.432	143	141	165	183	12	644	30.05
1.798	35	7	29	8	1	80	44.49
6.786	122	10	57	22	29	240	35.37
8.584	157	17	86	30	30	320	37.28

第3表 生活物資の購入、自

全国平均

品名	単位	数量				
		四半期別				年度末修正
		36年 4月~6月	7月~9月	10月~12月	37年 1月~3月	
海草および乾物類						
33 こんぶ	kg	0.295	0.319	0.491	0.354	0.640
34 わかめ	"	0.250	0.089	0.045	0.098	0.001
35 のり	"	0.041	0.042	0.047	0.054	0.014
36 凍豆腐	"	0.088	0.077	0.153	0.267	△ 0.023
37 その他の海草および乾物	—	—	—	—	—	—
魚介類						
38 かに	kg	0.207	0.317	0.639	0.445	△ 0.027
39 いし	"	0.828	0.483	1.095	1.617	0.130
40 あじ	"	2.786	2.824	3.764	2.954	0.120
41 ささげ	"	3.806	2.028	2.223	3.277	0.086
42 さば	"	0.656	1.505	4.363	1.075	△ 0.044
43 ぶり	"	0.126	0.082	0.329	0.126	0.040
44 かまぼこ	"	0.897	1.156	0.404	0.098	0.071
45 かつお	"	0.404	0.301	0.395	0.550	0.027
46 かつお節	"	0.916	0.604	0.973	1.004	0.065
47 かつお節	"	0.271	0.159	0.412	0.722	0.038
48 いか	"	0.168	0.145	0.185	0.125	△ 0.024
49 その他の鮮魚(たこ、えび、かにを含む)	"	1.795	1.924	2.662	1.355	0.106
50 貝類	"	3.480	3.522	5.405	3.403	△ 0.417
51 貝類	"	0.311	0.195	0.240	0.420	0.038
52 塩さけ、塩ます	"	0.598	0.878	0.855	0.304	0.028
53 塩干素干魚(にしん、いわし、あじ、さんま、さば、たら)	"	1.808	1.522	1.712	1.684	0.184
54 煮干魚(いわし、いか、なご)	"	1.276	1.143	1.235	1.009	0.102
55 かつお節	"	0.066	0.083	0.089	0.079	△ 0.038
56 かつお節	"	0.106	0.117	0.232	0.152	0.020
57 魚介類	"	1.185	1.781	1.133	0.844	△ 0.807
58 その他の魚介加工品(魚介佃煮を含む)	"	1.404	1.197	1.304	0.957	△ 0.025
59 ちくわ	"	0.889	0.569	1.228	1.199	△ 0.137
60 かまぼこ	"	0.558	0.389	0.867	0.636	△ 0.023
61 フィッシュソーセージ	"	0.634	0.871	0.736	0.646	△ 0.003
62 その他の煉製品(はんぺん、なると巻、あげ、かまぼこ)	"	0.708	0.596	1.045	0.980	△ 0.062
肉卵乳類						
63 牛	"	0.367	0.398	0.575	0.481	△ 0.016
64 豚	"	0.222	0.247	0.728	0.842	0.044
65 鶏肉および鳥肉	"	0.002	0.002	0.002	0.002	0.038
66 鯨	"	0.222	0.247	0.730	0.842	0.082
67 鶏卵(鳥卵を含む)	"	0.079	0.086	0.107	0.104	0.101
78 牛乳(ヨーグルトを含む)	"	0.309	0.346	0.472	0.480	0.885
69 煉乳、粉乳	"	0.388	0.432	0.579	0.584	0.986
70 チーズ	"	0.657	0.720	0.705	0.695	0.020
71 その他の肉卵乳	"	1.207	1.094	1.152	0.179	0.785
	"	6.128	6.426	5.945	6.274	△ 0.428
	"	7.335	7.520	7.097	6.453	0.357
	"	5.842	6.198	7.855	5.665	1.472
	"	9.182	9.420	14.902	4.098	△ 5.394
	"	15.024	15.618	22.757	9.763	△ 3.922
	"	0.114	0.136	0.127	0.126	△ 0.030
	"	0.003	0.003	0.002	0.003	0.002

給別数量と価額 (平均1戸当り)

全国平均

計	価額					計	平均 価格
	36年				年度末修正		
	4月~6月	7月~9月	10月~12月	37年 1月~3月			
	円	円	円	円	円	円	円
2.099	58	63	104	76	4	305	14.53
0.483	58	22	12	20	4	116	24.02
0.198	118	126	146	157	5	552	27.87
0.562	24	23	34	50	3	134	238.43
—	145	162	158	11	199	675	—
1.581	28	35	57	45	1	166	105.00
4.153	68	39	88	142	5	342	82.35
12.448	235	252	327	253	△ 1	1 066	85.64
11.420	378	208	240	335	6	1 167	102.19
7.555	56	128	346	95	2	627	82.99
0.703	34	16	95	42	5	192	273.11
2.626	131	154	59	16	0	360	137.09
1.677	104	83	114	172	3	476	283.84
3.562	100	71	113	119	△ 1	402	112.86
1.602	26	18	43	72	2	161	100.50
0.599	35	33	51	33	1	151	252.08
7.842	158	159	219	135	6	677	86.33
15.393	435	458	633	461	△ 6	1 981	128.69
1.204	17	15	22	40	3	97	80.56
2.663	142	219	244	83	4	692	259.86
6.910	271	251	270	258	9	1 059	153.25
4.765	251	241	267	210	2	971	203.69
0.279	30	42	50	25	△ 1	146	523.30
0.627	21	25	57	42	3	148	236.04
4.136	194	309	191	146	3	843	203.82
4.837	265	754	268	207	△ 502	992	205.09
3.748	116	80	165	152	5	518	138.21
2.427	101	69	164	122	3	459	189.12
2.884	152	207	171	145	2	677	234.74
3.267	107	76	138	135	△ 1	455	139.27
1.805	179	204	305	264	5	957	530.19
2.083	103	124	293	346	8	874	419.59
0.040	—	—	1	—	8	9	225.00
2.123	103	124	294	346	16	883	415.92
0.477	33	39	46	44	17	179	375.26
2.492	81	97	129	138	152	597	239.57
2.969	114	136	175	182	169	776	261.37
2.797	100	112	116	115	0	443	158.38
4.417	213	231	225	244	△ 12	901	203.98
24.345	1 102	1 208	1 177	1 174	△ 86	4 575	187.92
28.762	1 315	1 439	1 402	1 418	△ 98	5 476	190.39
27.032	364	445	493	386	△ 5	1 683	62.26
32.208	288	313	180	132	△ 31	882	27.38
59.240	652	758	673	518	△ 36	2 565	43.30
0.473	70	81	75	79	0	305	644.82
0.013	2	2	2	2	2	10	769.23
—	113	168	162	143	17	603	—

第3表 生活物資の購入、自

全国平均

品名	単位	数量				
		四半期別				
		36年 4月~6月	7月~9月	10月~12月	37年 1月~3月	年度末修正
衣料品						
109 絹木綿(絹木綿)	m ²	1.672	2.514	2.082	1.932	1.874
110 絹	反	0.119	0.148	0.131	0.121	0.130
111 綿	m ²	0.132	0.140	1.328	0.708	2.791
112 其他の綿織物(麻織物を含む)	{ 購入 自給 計	0.803	1.702	1.092	0.972	1.081
113 毛織物	"	0.247	0.314	0.425	0.335	0.203
114 絹織物	反	0.026	0.030	0.057	0.056	0.012
115 其他の綿織物	{ 購入 自給 計	0.057	0.085	0.158	0.107	0.063
116 化繊および交織物類	"	0.672	0.771	0.623	0.611	0.243
117 綿	{ 購入 自給 計	0.175	0.687	0.865	0.524	0.084
118 縫糸	"	0.022	0.037	0.035	0.037	0.017
119 糸	"	0.023	0.033	0.177	0.113	0.034
120 着物(大人、子供)	枚	0.173	0.189	0.392	0.387	0.082
121 女帯	本	0.034	0.057	0.050	0.038	0.004
122 其他の和装品	点	0.208	0.189	0.419	0.352	0.005
123 レインコート(学生用を含む)	着	0.085	0.034	0.064	0.067	0.007
124 オーバー(学生用を含む)	"	0.008	0.004	0.184	0.076	0.004
125 男子洋服(揃)	"	0.067	0.051	0.129	0.083	0.004
126 男子洋服上衣(ジャンパーを含む)	"	0.082	0.057	0.440	0.175	0.033
127 婦人洋服(スーツ、ワンピース)	"	0.125	0.259	0.179	0.074	0.012
128 婦人スカート	枚	0.203	0.234	0.092	0.081	0.022
129 学生服(男子とも)	着	0.267	0.141	0.316	0.301	0.002
130 幼児服およびオーバー(男女とも)	"	0.338	0.358	0.444	0.243	0.009
131 替ズボン	"	0.431	0.498	0.765	0.380	0.027
132 ワイシャツ	枚	0.474	0.518	0.260	0.202	0.001
133 ブラウス	"	0.361	0.415	0.069	0.077	0.021
134 毛糸セーター(チョッキシャツ含む)	"	0.100	0.051	0.537	0.484	0.220
135 メリヤスシャツおよびメリヤスズボン	"	0.452	0.381	1.921	0.844	0.235
136 肌着(毛糸、メリヤス製品除く、上下とも)	"	3.295	4.704	2.437	1.502	0.260
137 其他の洋装品	点	0.834	1.125	0.964	0.631	0.070
138 タオルおよび手拭(ハンカチを含む)	本	0.739	1.195	1.102	1.817	0.174
139 手拭	袋	0.037	0.025	0.918	0.541	0.044
140 足靴	下	0.104	0.058	1.087	0.489	0.019
141 靴	枚	1.295	0.801	3.108	1.816	0.126
142 毛布	枚	0.046	0.085	0.260	0.163	0.014
143 とん	"	0.053	0.069	0.096	0.082	0.004
144 蚊帳	張	0.031	0.038	0.003	0.000	0.001
145 其他の布綿製品類	一	—	—	—	—	—
146 仕立修繕、洗張、染色クリーニング等	一	—	—	—	—	—

給別数量と価額 (平均1戸当り)

全国平均

計	価額					計	平均 価格	
	36年							計
	4月~6月	7月~9月	10月~12月	37年 1月~3月	年度末修正			
	円	円	円	円	円	円	円	
計	10.074	152	263	251	230	0	896	
	0.649	70	68	77	68	5	288	
	5.099	16	18	147	86	2	269	
	5.650	127	269	172	153	△ 3	718	
	5.650	127	269	172	153	△ 3	718	
	1.524	183	219	380	311	19	1 112	
	0.181	59	68	124	110	22	383	
	0.480	38	50	127	26	68	309	
	0.480	38	50	127	26	68	309	
	2.434	112	168	154	134	6	574	
	2.335	66	244	345	211	△ 1	865	
	2.335	66	244	345	211	△ 1	865	
	0.148	26	44	42	45	3	160	
	0.380	56	78	406	270	57	867	
	1.059	354	350	1 144	835	56	2 739	
	0.183	45	77	115	76	11	324	
	1.173	107	78	294	219	9	707	
	0.257	154	54	160	181	27	576	
	0.276	54	23	1 030	418	91	1 616	
	0.326	690	543	1 319	824	222	3 598	
	0.787	173	135	940	367	122	1 737	
	0.625	278	478	386	247	80	1 469	
	0.632	177	186	96	93	21	573	
	1.023	402	162	498	640	19	1 721	
	1.392	167	172	375	190	10	914	
	2.101	464	651	795	440	42	2 392	
	1.455	348	401	222	188	29	1 188	
	0.943	195	226	46	60	13	540	
	0.952	80	46	622	306	20	1 074	
	3.843	100	102	694	286	32	1 214	
	11.678	608	822	600	344	△ 6	2 368	
	3.624	283	374	465	280	9	1 411	
	5.027	30	55	51	74	12	222	
	1.565	4	2	185	95	11	297	
	1.757	16	7	159	73	2	257	
	6.894	195	125	470	309	13	1 112	
	0.568	55	100	336	203	15	709	
	0.304	122	137	254	222	23	758	
	0.073	50	74	5	2	5	136	
	—	214	253	392	323	24	1 206	
	—	441	514	746	514	△ 20	2 195	

第3表 生活物資の購入、自

全国平均

品名	項目	単位	数量											
			四半期別											
			36年 4月~6月	7月~9月	10月~12月	37年 1月~3月	年度末修正							
履物装身具類														
147 げ	たり	足	0.671	1.422	1.143	0.727	0.039							
148 ぞ	ル	"	0.332	0.566	0.357	0.291	△	0.038						
149 サ	ン	"	0.145	0.351	0.143	0.104		0.007						
150 大	人	"	0.081	0.084	0.121	0.091		0.013						
151 ゴ	ム	"	0.297	0.171	0.691	0.312		0.006						
152 布靴(運動靴)		"	0.965	0.764	0.967	0.717		0.000						
153 洋傘(パラソルを含む)		本個	0.270	0.212	0.180	0.139		0.015						
154 腕時計(懐中時計を含む)			0.036	0.043	0.038	0.050		0.000						
155 その他の履物装身具類														
家計光熱類														
156 電気	代	—	—	—	—	—	—	—						
157 ガス代(プロパンを含む)		—	—	—	—	—	—	—						
158 石油(ガソリンを含む)		—	5.201	6.494	7.543	6.961	1.651		27.850	172	239	223	45	881
159 石炭(煉炭、豆炭を含む)		—	15.627	26.602	65.278	36.472	4.380		148.359	99	180	526	11	1,118
160 薪	束	—	6.431	5.724	11.039	13.504	18.447		55.145	249	186	366	147	1,435
	自給	"	51.869	46.689	54.759	59.671	2.421		215.409	1,420	1,293	1,586	134	6,239
	計	"	58.300	52.413	15.798	73.175	20.868		270.554	1,669	1,479	1,952	281	7,674
161 木炭	kg	—	4.115	3.883	15.600	12.568	1.733		37.899	111	119	490	47	1,159
	自給	"	2.582	1.290	5.536	6.605	△	1.163	14.850	53	27	86	4	319
	計	"	6.697	5.173	21.136	19.173	0.570		52.749	164	146	576	51	1,478
162 マッ	チ	個	13.987	17.186	17.410	16.442	28.734		93.759	36	47	49	13	195
163 その他の光熱費	自給計	—	—	—	—	—	—	—	—	176	232	246	34	930
		—	—	—	—	—	—	—	—	152	142	169	—	661
		—	—	—	—	—	—	—	—	328	374	415	34	1,591
借地借家料住宅維持修繕費														
164 借地借家料住宅維持修繕費														164
家具財類														
165 電気	戸ボンプ	台	0.004	0.007	0.010	0.005	0.002		0.028	118	156	217	14	627
166 電気	戸ボンプ	台	0.007	0.011	0.013	0.009	0.003		0.043	28	40	53	8	165
167 電気	洗濯機	台	0.016	0.023	0.025	0.014	0.002		0.080	287	432	465	31	1,484
168 アイロ	洗濯機	台	0.007	0.012	0.010	0.007	0.002		0.038	11	17	14	4	57
169 アラジ	洗濯機	台	0.011	0.017	0.019	0.010	0.001		0.058	75	133	153	16	460
170 テレビ受像機	器具	台	0.028	0.047	0.084	0.055	0.004		0.218	1,439	2,294	4,131	278	10,910
171 蛍光灯	器具	個	0.022	0.030	0.061	0.045	0.011		0.169	26	35	80	9	209
172 蛍光灯	放電管	枚	0.018	0.028	0.020	0.030	0.014		0.110	10	13	13	4	46
173 電球	放電管	枚	0.546	0.571	0.831	0.669	0.076		2.693	29	31	46	4	148
174 その他の電気器具と修繕		—	—	—	—	—	—	—	—	649	537	591	2	2,198
175 石油	コンロ	個	0.012	0.020	0.020	0.014	△	0.001	0.065	37	56	66	3	208
176 石油	コンロ	"	0.017	0.022	0.039	0.025	0.004		0.107	13	16	31	2	80
177 茶鍋	わん	"	0.083	0.101	0.191	1.143	△	0.001	0.517	27	33	66	0	175
178 タンス(和洋整理を含む)	棹	"	1.216	1.115	1.900	1.691	0.150		6.072	32	26	56	2	165
179 タンス(和洋整理を含む)	棹	"	0.008	0.018	0.021	0.016	0.003		0.066	56	142	164	14	512
180 ミシン	台	—	0.009	0.011	0.015	0.014	0.001		0.050	204	235	327	32	1,143
181 糸編機	台	"	0.003	0.006	0.010	0.007	0.000		0.026	32	65	141	37	360
182 自転車	台	"	0.049	0.053	0.059	0.045	△	0.002	0.204	585	589	682	53	2,422
183 タイヤ	本	"	0.053	0.084	0.060	0.036	0.002		0.235	61	93	72	1	268
184 オートバイ(スクーターを含む)	台	—	0.053	0.027	0.033	0.023	△	0.032	0.104	1,040	1,542	1,704	161	5,621
185 カメラ	台	—	0.005	0.004	0.004	0.003	0.002		0.018	85	68	60	37	319
186 目覚時計および置時計	台	—	0.021	0.021	0.031	0.029	0.002		0.104	55	67	79	4	276
187 その他の家具付器と修繕	—	—	—	—	—	—	—	—	—	1,707	2,358	3,201	2	9,580

給別数量と価額 (平均1戸当り)

全国平均

計	価額					計	平均 価格			
	四半期別									
	36年 4月~6月	7月~9月	10月~12月	37年 1月~3月	年度末修正					
計	4.002	99	231	199	132	7	668	166.92	147	
	1.508	71	112	108	79	6	376	249.34	148	
	0.750	38	90	40	26	4	198	264.00	149	
	0.390	187	192	300	227	47	953	244	150	
	1.477	127	71	358	166	5	727	492.21	151	
	3.413	294	235	300	234	4	1,067	312.63	152	
	0.816	138	126	98	84	13	459	562.50	153	
	0.167	175	205	206	242	27	855	5119.76	154	
	—	517	504	545	532	△	3	2,095	—	155
	—	1,134	1,149	1,349	1,612	14	5,258	—	156	
	—	198	246	320	303	20	1,037	—	157	
	—	172	202	239	223	45	881	31.63	158	
	—	99	180	526	302	11	1,118	7.54	159	
	—	249	186	366	487	147	1,435	26.02	160	
	—	1,420	1,293	1,586	1,806	134	6,239	28.96	160	
	—	1,669	1,479	1,952	2,293	281	7,674	28.36	160	
	—	111	119	490	392	47	1,159	30.58	161	
	—	53	27	86	149	4	319	21.48	161	
	—	164	146	576	541	51	1,478	18.73	161	
	—	36	47	49	50	13	195	12.08	162	
	—	176	232	246	242	34	930	—	163	
	—	152	142	169	198	—	661	—	163	
	—	328	374	415	440	34	1,591	—	163	
	—	—	—	—	—	—	—	—	164	
	—	118	156	217	122	14	627	22.39	165	
	—	28	40	53	36	8	165	3.84	166	
	—	287	432	465	269	31	1,484	18.55	167	
	—	11	17	14	11	4	57	1.50	168	
	—	75	133	153	83	16	460	7.93	169	
	—	1,439	2,294	4,131	2,768	278	10,910	50.05	170	
	—	26	35	80	59	9	209	1.24	171	
	—	10	13	13	14	△	46	418.18	172	
	—	29	31	46	38	4	148	54.96	173	
	—	649	537	591	419	2	2,198	—	174	
	—	37	56	66	46	3	208	3.20	175	
	—	13	16	31	18	2	80	747.66	176	
	—	27	33	66	49	0	175	338.49	177	
	—	32	26	56	49	2	165	27.17	178	
	—	56	142	164	136	14	512	7.76	179	
	—	204	235	327	345	32	1,143	22.86	180	
	—	32	65	141	85	37	360	13.85	181	
	—	585	589	682	513	53	2,422	11.87	182	
	—	61	93	72	41	1	268	1.14	183	
	—	1,040	1,542	1,704	1,174	161	5,621	54.05	184	
	—	85	68	60	69	37	319	17.72	185	
	—	55	67	79	76	4	276	2.65	186	
	—	1,707	2,358	3,201	2,312	2	9,580	—	187	

第3表 生活物資の購入、自

全国平均

品名	単位	数量				
		四半期別				
		37年 4月~6月	7月~9月	10月~12月	37年 1月~3月	年度末修正
医療品類						
188	診療料および手術代	—	—	—	—	—
189	薬価	—	—	—	—	—
190	注射薬	0.640	0.483	0.471	0.486	0.369
191	内服薬	—	—	—	—	—
192	外用薬	—	—	—	—	—
193	その他の医療費	—	—	—	—	—
理容衛生類						
194	家庭用殺菌防虫剤	1.070	1.567	0.358	0.193	0.108
195	理髪代	3.132	3.341	3.531	3.359	0.967
196	化粧石けん	0.474	0.714	0.736	0.696	0.099
197	化粧石けん	2.353	3.515	3.316	3.651	0.586
198	洗濯石けん	6.693	8.312	6.101	6.138	0.595
		0.518	0.716	0.681	0.667	0.044
199	クリム液	0.455	0.385	0.709	0.795	0.116
200	化粧水、乳液	0.198	0.256	0.263	0.286	0.444
201	白粉類(ファンデーションを含む)	0.064	0.068	0.097	0.117	0.062
202	ポマード	0.118	0.143	0.188	0.238	0.111
203	水	0.229	0.247	0.385	0.597	1.290
204	その他の化粧品(紅、眉すみ、その他)	0.124	0.141	0.181	0.215	0.108
205	ちり紙	3.352	3.213	4.233	5.462	1.199
206	脱脂綿	1.268	1.359	1.491	2.110	0.677
207	はみがき粉(練、半練を含む)	0.844	0.997	1.007	1.153	0.392
208	その他の理容衛生費	—	—	—	—	—
学校教育品類						
209	教科書および参考書	3.735	3.342	1.410	11.452	1.246
210	ノット	7.238	4.045	4.908	5.788	0.589
211	鉛筆	4.333	3.439	4.350	6.331	3.406
212	万年筆	0.055	0.031	0.035	0.058	0.012
213	カバン(ランドセルを含む)	0.167	0.055	0.047	0.157	0.022
214	学校教材費(テスト、テキスト等)	—	—	—	—	—
215	授業料	—	—	—	—	—
216	学級費	—	—	—	—	—
217	その他の教育費	—	—	—	—	—
教養娯楽品類						
218	新聞	—	—	—	—	—
219	雑誌	2.510	2.634	3.170	2.876	0.080
220	ラジオ聴取料(テレビを含む)	2.270	2.237	2.522	2.462	0.621
221	写真フィルム	0.100	0.078	0.082	0.096	0.014
222	レコード	0.011	0.015	0.025	0.028	0.005
223	観覧料および入場料	2.439	2.950	2.351	2.327	0.352
224	玩具	0.430	0.482	0.515	—	1.568
225	講習会	0.182	0.201	0.236	0.291	0.037
226	旅行費	0.772	0.889	0.601	0.557	0.005
227	その他の教養娯楽費	—	—	—	—	—

給別数量と価額 (平均1戸当り)

全国平均

計	価額					計	平均 価格
	額						
	36年 4月~6月	7月~9月	10月~12月	37年 1月~3月	年度末修正		
	円	円	円	円	円	円	円
	818	2 071	1 178	1 117	71	4 113	—
	637	845	864	775	107	3 228	—
	58	44	42	45	11	200	116.89
	435	525	538	611	5	2 104	—
	96	121	110	101	2	430	—
	165	151	158	163	16	653	—
	3.296	85	119	26	1	247	74.94
	12.396	379	424	488	90	1 863	150.29
	2.719	192	317	335	51	1 207	443.91
	13.421	61	94	87	20	363	27.05
	27.844	141	176	134	13	595	21.37
	2.538	80	112	104	13	417	164.30
	2.460	87	77	140	23	485	197.15
	1.447	50	66	72	29	297	205.25
	0.408	17	17	25	16	106	259.80
	0.798	18	23	31	16	127	159.15
	0.168	16	18	25	13	103	613.10
	0.769	26	29	38	23	239	211.96
	17.459	66	64	87	19	344	19.70
	6.905	47	59	63	37	294	42.58
	4.393	43	52	55	22	239	54.40
	—	132	152	148	4	603	—
	21.185	442	315	200	51	2 268	107.06
	22.568	110	58	74	13	342	15.15
	21.859	36	28	37	15	161	7.37
	0.191	35	21	26	8	131	685.86
	0.448	113	30	30	11	353	787.95
	—	147	124	150	31	585	—
	—	675	596	656	6	2 872	—
	—	265	224	281	33	1 089	—
	—	1 021	672	771	22	3 551	—
	—	696	749	822	126	3 206	—
	11.270	241	265	347	15	1 179	104.61
	10.112	341	331	444	73	1 652	163.37
	0.370	17	13	14	1	62	167.57
	0.074	4	8	10	0	35	472.97
	10.419	208	262	208	29	942	90.41
	2.995	70	72	82	9	323	107.85
	0.947	69	93	119	18	444	468.85
	2.814	1 300	1 614	1 370	133	1 165	2.19
	—	998	1 122	1 234	7	4 703	—

第 2 表 1937 年 産 量 及 量 産 限 額

金 額 百 万 円

産 品 名	1937 年 産 量		1936 年 産 量		1937 年 産 量 限 額
	量	額	量	額	
小麦	1,234	1,045	1,156	1,023	1,234
大麦	321	289	315	281	321
粟	456	398	442	385	456
雑穀	789	687	765	671	789
米	10,123	10,456	9,876	10,234	10,123
大豆	234	215	228	209	234
蚕糸	567	548	553	534	567
生糸	1,234	1,198	1,215	1,181	1,234
絹織物	345	331	338	324	345
羊毛	123	118	120	115	123
毛織物	456	441	453	438	456
皮革	789	774	781	766	789
木材	10,123	10,012	9,901	9,790	10,123
紙	567	552	559	544	567
鉄	1,234	1,219	1,226	1,211	1,234
鋼	345	330	337	322	345
銅	123	118	120	115	123
鉛	456	441	453	438	456
鋅	789	774	781	766	789
錫	10,123	10,012	9,901	9,790	10,123
亜鉛	567	552	559	544	567
ニッケル	1,234	1,219	1,226	1,211	1,234
マンガン	345	330	337	322	345
コバルト	123	118	120	115	123
モリブデン	456	441	453	438	456
タングステン	789	774	781	766	789
セシウム	10,123	10,012	9,901	9,790	10,123
リチウム	567	552	559	544	567
ベリリウム	1,234	1,219	1,226	1,211	1,234
スズ	345	330	337	322	345
鉛	123	118	120	115	123
錫	456	441	453	438	456
銅	789	774	781	766	789
鉄	10,123	10,012	9,901	9,790	10,123
鋼	567	552	559	544	567
銅	1,234	1,219	1,226	1,211	1,234
鋼	345	330	337	322	345
銅	123	118	120	115	123
鉛	456	441	453	438	456
錫	789	774	781	766	789
亜鉛	10,123	10,012	9,901	9,790	10,123
ニッケル	567	552	559	544	567
マンガン	1,234	1,219	1,226	1,211	1,234
コバルト	345	330	337	322	345
モリブデン	123	118	120	115	123
タングステン	456	441	453	438	456
セシウム	789	774	781	766	789
リチウム	10,123	10,012	9,901	9,790	10,123
ベリリウム	567	552	559	544	567
スズ	1,234	1,219	1,226	1,211	1,234
鉛	345	330	337	322	345
錫	123	118	120	115	123
銅	456	441	453	438	456
鉄	789	774	781	766	789
鋼	10,123	10,012	9,901	9,790	10,123

611.82
N9553s2



00624218