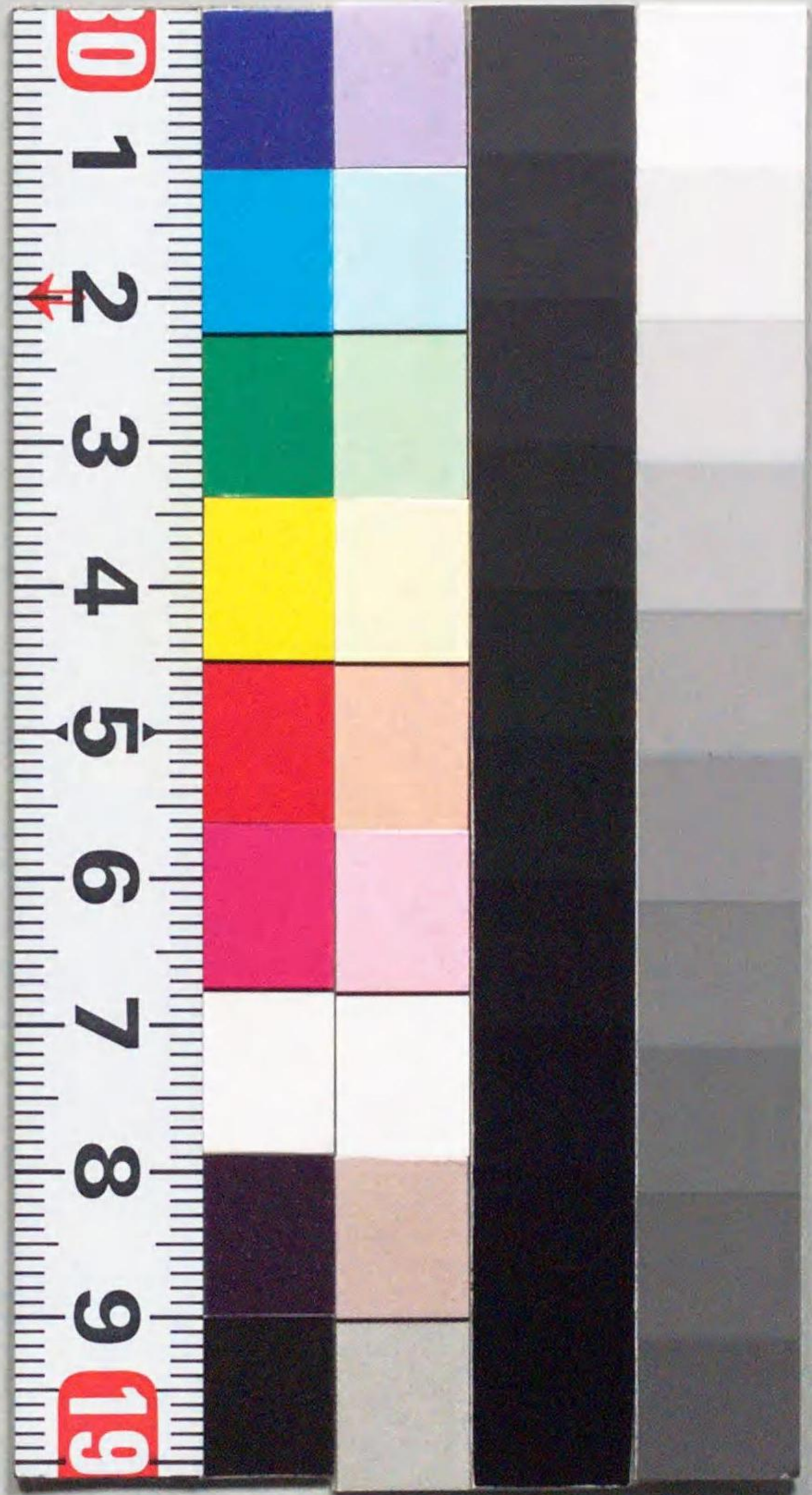


大正六年略本曆



神武天皇即位紀元
二千五百八十七年
大正十六年
平年 丁卯
西曆千九百二十七年
曆三百六十五日

四方	拜	一月一日
元始	祭	一月三日
紀元	節	二月十一日
春季	皇靈祭	三月二十一日
神武	天皇例祭	四月三日
明治	天皇例祭	七月三十日
天長	皇節	八月三十一日
秋季	皇靈祭	九月二十四日
神嘗	祭	十月十七日
天長	節祝日	十月三十一日
新嘗	祭	十一月二十三日

月帶食一分二厘

六月十五日午後六時五十七分五
出で、七時五分七 右の上に終る

日食二分八厘

六月二十九日午後四時十三分一 右より虧けはじめ、四時五十九分四 上右の間に食甚しく、五時四十二分三 上に終る

水星日面經過

十一月十日午後〇時二分六 日面の左の下に觸れ、同四分三 之に入り終り、二時四十六分一 中心に最も近く、四時三十九分一 下右の間に終る

月食皆既

十二月九日午前〇時五十一分九 上の左より虧けはじめ、一時五十四分五 下の左に食既き、二時三十四分六 食甚しく、三時十四分九 上左の間に光を生じ、四時十七分七 下右の間に終る

小寒	一月一日	二十七日	十二月	四日	十日	十八日	二十五日
大寒	一月二十一日	二十七日	十一月	四日	十日	十八日	二十五日
立春	二月五日	二十七日	十月	二日	九日	十六日	二十三日
春分	三月二十一日	二十七日	九月	二日	九日	十六日	二十三日
立夏	五月六日	二十七日	八月	七日	十四日	二十一日	二十八日
夏至	六月二十二日	二十七日	七月	七日	十四日	二十一日	二十八日
立秋	八月八日	二十七日	六月	五日	十二日	十九日	二十六日
秋分	九月二十四日	二十七日	五月	三日	十日	十七日	二十四日
立冬	十一月八日	二十七日	四月	三日	十日	十七日	二十四日
冬至	十二月二十三日	二十七日	三月	三日	十日	十七日	二十四日

支那、民國十六年 年の始 一月一日 暹羅曆二千四百七十年 年の始 四月一日 ユリウス曆 年の始 一月十四日 同々曆千三百四十六年 年の始 七月一日



二月平二十八日

曜日 月齡 月出 月入

一	日	火	ひのえとら	三	二八前	五時四分	三時四分
二	日	水	ひのとう	三	二九	六三九	四五二
三	日	木	つちのえたつ	三	一	七二七	六五
四	日	金	つちのとみ	三	二	八八九	七二八
五	日	土	かのえうま	三	三	八四七	八三〇
六	日	日	かのとひし	三	四	九三二	九四〇
七	日	月	みづのえさる	三	五	九五五	一〇四八
八	日	火	みづのととり	三	六	一〇二九	後二五五
九	日	水	きのえいぬ	四	七	一一四	—
十	日	木	きのとみ	四	八前	一四三前	—
十一	日	金	ひのえね	四	九後	〇二六	二五
十二	日	土	ひのとうし	四	一〇	一一三	三七
十三	日	日	つちのえとら	四	一一	二五	四四
十四	日	月	つちのとう	四	一二	三〇	四五
十五	日	火	かのえたつ	四	一三	三五七	五四〇

海王星衝

紀元節

上弦前八時五十四分

朔後五時五十四分

祈年祭班幣

立春

望前一時十八分

神宮祈年祭奉幣 火星上矩

仁孝天皇例祭

下弦前五時四十二分

水星東方離隔

土星下矩

十六	日	水	かのとみ	四七	一四	四五五	六一〇
十七	日	木	みづのえうま	四八	一五	五五二	六五五
十八	日	金	みづのとひし	四九	一六	六四九	七二六
十九	日	土	きのえさる	五〇	一七	七四五	七五四
二十	日	日	きのととり	五一	一八	八三九	八二二
二十一	日	月	ひのえいぬ	五二	一九	九三四	八四七
二十二	日	火	ひのとみ	五三	二〇	一〇三〇	九一四
二十三	日	水	つちのえね	五四	二二後	一一八	九四三
二十四	日	木	つちのとし	五五	二三	—	一〇一五
二十五	日	金	かのえとら	五六	二三前	〇二七	一〇五一
二十六	日	土	かのとう	五七	二四	一二七前	一一三四
二十七	日	日	みづのえたつ	五八	二五	二二八後	〇一四
二十八	日	月	みづのとみ	五九	二六前	三二七後	一一三
一	日	日出	日入	晝開	夜開	夜明	日暮
一	日	六時四一分	五時七分	一〇時五分	一三時三五分	六時八分	五時四一分
十五	日	六三〇	五三三	二〇五二	二三八	五五七	五五五

星座 午後八時子午線通過

宮まじや、をりこ、オリオン

宮まじや、ふたひ、オリオン

三月大三十日

曜日 月齡 月出 月入

一	日	火	木星	合	きのえうま	六〇	二七前	四時三十分	二時七分
二	日	水			きのとひつし	六一	二八	五四	三三八
三	日	木			ひのえさる	六二	二九	五九	四五一
四	日	金	●朔前四時二十五分		ひのととり	六三	〇	六三九	六六六
五	日	土			つちのえいぬ	六四	一	七二六	七一九
六	日	日			つちのとる	六五	二	七五一	八三二
七	日	月			かのえね	六六	三	八二六	九四二
八	日	火			かのとうし	六七	四	九二二	一〇五〇
九	日	水			みつのえとら	六八	五	九四一	後一五七
十	日	木	●上弦後八時三分		みつのとう	六九	六	一〇二三	—
十一	日	金			きのえたつ	七〇	七前	一九前	一
十二	日	土			きのとみ	七一	八後	〇〇	二〇
十三	日	日	水星内合		ひのえうま	七二	九	〇五五	二五三
十四	日	月			ひのとひつし	七三	一〇	一五一	三四〇
十五	日	火			つちのえさる	七四	一一	二四九	四二二
十六	日	水			つちのととり	七五	一二	三四六	四五七

十七	日	木			かのえいぬ	七六	一三	四四三	五二八
十八	日	金	ひがん ○望後七時二十四分		かのとる	七七	一四	五三八	五五七
十九	日	土			みつのえね	七八	一五	六三三	六二四
二十	日	日	春季皇靈祭 春季神殿祭		みつのとうし	七九	一六	七二六	六五一
二十一	日	月	春分後十一時五十九分		きのえとら	八〇	一七	八二四	七二七
二十二	日	火	天王星合		きのとう	八一	一八	九二二	七四五
二十三	日	水			ひのえたつ	八二	一九	一〇一九	八二六
二十四	日	木			ひのとみ	八三	二〇	後一一九	八四九
二十五	日	金	社 日		つちのえうま	八四	二一	—	九二八
二十六	日	土	●下弦後八時三十五分		つちのとひつし	八五	二二前	〇一八	一〇二四
二十七	日	日			かのえさる	八六	二三	一一六	前一一七
二十八	日	月			かのととり	八七	二四	二二三	後〇八
二十九	日	火			みつのえいぬ	八八	二五	三三三	一一五
三十	日	水			みつのとる	八九	二六	三四九	一二五
三十一	日	木			きのえね	九〇	二七前	四三〇	後三三七
一	日	日出	日入	晝開	夜開	夜明	日暮	星座	午後八時子午線通過
十六	日	六時一三分	五時三五分	二時三十分	二時三六分	五時四一分	六時七分	ふたご	おほしぬ アルゴ
十六	日	五時五三	五時四八	二時五六	二時三四	五時二〇	六時一〇	ふたご	おほしぬ アルゴ

四月小三十日

曜日 月齡 月 出 月 入

一	日	金	きのとろし	九二	二六	前	五	八	後	四	五	分
二	日	土	ひのえとら	九三	二九	前	五	四	後	六	五	
三	日	日	ひのとろう	九三	一	前	六	一	後	七	八	
四	日	月	つちのえたつ	九四	二	前	六	五	後	八	三	〇
五	日	火	つちのとみ	九五	三	前	七	三	後	九	四	一
六	日	水	かのえうま	九六	四	前	八	一	後	一	〇	四
七	日	木	かのとひし	九七	五	前	九	二	後	二	一	五
八	日	金	みつのえさる	九八	六	前	九	五	後	三	一	五
九	日	土	みつのととり	九九	七	前	一〇	四	後	四	〇	四
十	日	日	きのないぬ	一〇〇	八	前	一	四	後	五	一	三
十一	日	月	きのとろゐ	一〇一	九	前	〇	四	後	六	二	三
十二	日	火	ひのえね	一〇二	一〇	前	一	四	後	七	二	五
十三	日	水	ひのとろうし	一〇三	一一	前	二	三	後	八	三	三
十四	日	木	つちのえとら	一〇四	一二	前	三	三	後	九	四	一
十五	日	金	つちのとろう	一〇五	一三	前	四	二	後	一〇	四	九
十六	日	土	かのえたつ	一〇六	一四	前	五	一	後	一	五	五

●朔後一時二十四分

神武天皇例祭

●上弦前九時二十一分

水星西方離隔

昭憲皇太后例祭

○望後〇時三十五分

十七	日	日	かのとみ	一〇七	一五	前	六	一	後	五	二	
十八	日	月	みつのえうま	一〇八	一六	前	七	一	後	六	四	
十九	日	火	みつのとひし	一〇九	一七	前	八	一	後	七	四	
二十	日	水	きのないさる	一一〇	一八	前	九	一	後	八	五	
二十一	日	木	きのととり	一一一	一九	前	一〇	一	後	九	五	
二十二	日	金	ひのえいぬ	一一二	二〇	前	一〇	二	後	一〇	一	
二十三	日	土	ひのとろゐ	一一三	二一	前	一〇	二	後	一〇	一	
二十四	日	日	つちのえね	一一四	二二	前	一〇	二	後	一〇	一	
二十五	日	月	つちのとろうし	一一五	二三	前	一〇	二	後	一〇	一	
二十六	日	火	かのえとら	一一六	二四	前	一〇	二	後	一〇	一	
二十七	日	水	かのとろう	一一七	二五	前	一〇	二	後	一〇	一	
二十八	日	木	みつのえたつ	一一八	二六	前	一〇	二	後	一〇	一	
二十九	日	金	みつのとみ	一一九	二七	前	一〇	二	後	一〇	一	
三十	日	土	きのえうま	一二〇	二八	前	一〇	二	後	一〇	一	
日	日出	日入	晝開	夜開	夜明	日暮	星座	午後八時	子午線	通過		
一	日	五時三〇分	六時二分	二時三十分	二時二分	四時五分	六時三十分	おぼろま、かに、アルゴ				
十六	日	五時九分	六時四分	二時三十分	二時二分	四時五分	六時三十分	おぼろま、しし、アルゴ				

五月大三十日

曜日 月齡 月出 月入

一	日	朔後九時四十分	きのとひつし	一三三	二九	前四時四分	後六時四分
二	日		ひのえさる	一三三	一	五二五	七二七
三	日	八十八夜	ひのととり	一三三	二	六五五	八二六
四	日		つちのえいぬ	一三四	三	六五〇	九〇六
五	日		つちのとる	一三五	四	七四〇	一〇〇六
六	日	立夏	かのえね	一三六	五	八三五	一一〇六
七	日		かのとうし	一三七	六	九三三	一二〇六
八	日		みつのえら	一三八	七	一〇三三	一三〇六
九	日	上弦前〇時二十七分	みつのとう	一九九	八	前一二三	〇五九
十	日		きのえたつ	二三〇	九	後〇二九	一三四
十一	日		きのとみ	二三三	一〇	一一五	二二五
十二	日		ひのえうま	二三三	一一	二二二	二二三
十三	日		ひのとひつし	二三三	一二	三二六	二五六
十四	日	神宮神御衣祭	つちのえさる	一三四	一三	四二二	三二四
十五	日		つちのととり	一三五	一四	五一九	三五一
十六	日	海王星上矩	かのえいぬ	一三六	一五	六六七	四一九

十七日 火 ○望前四時三分

十八	日		みつのえね	一三六	一七	八七	五二七
十九	日		みつのとうし	一三九	一八	九六	六一九
二十	日	水星外合	きのえら	一四〇	一九	一〇三	六五七
二十一	日		きのとう	一四一	二〇	一〇五	七五一
二十二	日		ひのえたつ	一四二	二一	二〇四	八五二
二十三	日		ひのとみ	一四三	二二	二〇四	九五七
二十四	日	下弦後二時三十四分	つちのえうま	一四四	二三	前〇二六	前二一五
二十五	日		つちのとひつし	一四五	二四	一五	後〇三三
二十六	日		かのえさる	一四六	二五	一六	一一三
二十七	日	土星衝	かのとうし	一四七	二六	二二	一二三
二十八	日		みつのえいぬ	一四八	二七	二四	三三一
二十九	日		みつのとる	一四九	二八	三一九	四五一
三十	日		きのえね	一五〇	二九	三五	四五二
三十一	日	朔前六時六分	きのとうし	一五一	三〇	前四三六	後七二四

日 日出 日入 晝間 夜間 夜明 日暮 星座 午後八時子午線通過

一	日	四時五十分	六時一六分	一三時三六分	〇時二四分	四時一六分	七時一分	おぼろ、ま、しし
十六	日	四時三六分	六時三九分	一四時二九分	〇時四十分	四時〇七分	七時一五分	おぼろ、ま、をさめ、ケンタウルス

六月小三十日

日	曜	月	月出	月入
一日	水	一	五時二十六分	八時二〇分
二日	木	二	六二〇	九二〇
三日	金	三	七二八	一〇三三
四日	土	四	八二八	一〇五六
五日	日	五	九一九	一一三三
六日	月	六	一〇一八	一二三三
七日	火	七	前一一六分	前〇五
八日	水	八	後〇二二	〇三四
九日	木	九	一七	一一
十日	金	一〇	二三	一二七
十一日	土	一一	二五九	一五三
十二日	日	一二	三五九	二二二
十三日	月	一三	四五五	二五二
十四日	火	一四	五五六	三二五
十五日	水	一五	六五六	四四五
十六日	木	一六	七五七	四五一

神宮月次祭幣帛發遣

上弦後四時四十九分

入梅

月帶食○望後五時十九分

神宮月次祭奉幣

下弦後七時二十九分
夏至後七時二十三分
水星東方離隔

木星下矩

天王星下矩

日	曜	日出	日入	晝開	夜開	夜明	日暮	星座	午夜	八時	子午線通過	
十七日	金							みづのえうま	一六八	一七	八五二	五四五
十八日	土							みづのとひび	一六九	一八	九四三	六四五
十九日	日							きのえさる	一七〇	一九	一〇二六	七五〇
二十日	月							きのとどり	一七一	二〇	一一一五	八五七
二十一日	火							ひのえいぬ	一七二	二二	一二〇〇	一〇一五
二十二日	水							ひのとる	一七三	二三	一二一三	
二十三日	木							つちのえね	一七四	二三	前〇二三	後〇二二
二十四日	金							つちのとひ	一七五	二四	〇四五	一一九
二十五日	土							かのえとら	一七六	二五	一一八	二三八
二十六日	日							かのとう	一七七	二六	一一五	三四七
二十七日	月							みづのえたつ	一七八	二七	一二三	四五六
二十八日	火							みづのとみ	一七九	二八	三二六	六三三
二十九日	水							きのえうま	一八〇	二九	四一七	七六六
三十日	木							きのとひ	一八一	三〇	五三三	後八一
一日	日							星座				
二日	月							午夜				
三日	火							八時				
四日	水							子午線通過				
五日	木											
六日	金											
七日	土											
八日	日											
九日	月											
十日	火											
十一日	水											
十二日	木											
十三日	金											
十四日	土											
十五日	日											
十六日	月											

七月大三十一日

日	日金	日土	日日月	日火	日水	日木	日金	日土	日日月	日火	日水	日木	日金	日土
一	日金	日土	日日月	日火	日水	日木	日金	日土	日日月	日火	日水	日木	日金	日土
二	日金	日土	日日月	日火	日水	日木	日金	日土	日日月	日火	日水	日木	日金	日土
三	日金	日土	日日月	日火	日水	日木	日金	日土	日日月	日火	日水	日木	日金	日土
四	日金	日土	日日月	日火	日水	日木	日金	日土	日日月	日火	日水	日木	日金	日土
五	日金	日土	日日月	日火	日水	日木	日金	日土	日日月	日火	日水	日木	日金	日土
六	日金	日土	日日月	日火	日水	日木	日金	日土	日日月	日火	日水	日木	日金	日土
七	日金	日土	日日月	日火	日水	日木	日金	日土	日日月	日火	日水	日木	日金	日土
八	日金	日土	日日月	日火	日水	日木	日金	日土	日日月	日火	日水	日木	日金	日土
九	日金	日土	日日月	日火	日水	日木	日金	日土	日日月	日火	日水	日木	日金	日土
十	日金	日土	日日月	日火	日水	日木	日金	日土	日日月	日火	日水	日木	日金	日土
十一	日金	日土	日日月	日火	日水	日木	日金	日土	日日月	日火	日水	日木	日金	日土
十二	日金	日土	日日月	日火	日水	日木	日金	日土	日日月	日火	日水	日木	日金	日土
十三	日金	日土	日日月	日火	日水	日木	日金	日土	日日月	日火	日水	日木	日金	日土
十四	日金	日土	日日月	日火	日水	日木	日金	日土	日日月	日火	日水	日木	日金	日土
十五	日金	日土	日日月	日火	日水	日木	日金	日土	日日月	日火	日水	日木	日金	日土
十六	日金	日土	日日月	日火	日水	日木	日金	日土	日日月	日火	日水	日木	日金	日土

曜日 月齡 月出 月入

一 日金 日のえさる 一八二 二前六時二分 八四九分
 二 日土 日のえさる 一八三 三前七時四分 八四九分
 三 日日月 日はんげ生 金星東方離隔 一八四 四前八時五分 八四九分
 四 日火 日最遠 一八五 五前九時四分 八四九分
 五 日水 一八六 六前一〇時四分 八四九分
 六 日木 一八七 七前一一時四分 八四九分
 七 日金 一八八 八前一二時四分 八四九分
 八 日土 一八九 九前一三時四分 八四九分
 九 日日月 一九〇 一〇前一四時四分 八四九分
 十 日火 一九一 一一前一五時四分 八四九分
 十一 日水 一九二 一二前一六時四分 八四九分
 十二 日木 一九三 一三前一七時四分 八四九分
 十三 日金 一九四 一四前一八時四分 八四九分
 十四 日土 一九五 一五前一九時四分 八四九分
 十五 日日月 一九六 一六前二〇時四分 八四九分
 十六 日火 一九七 一七前二一時四分 八四九分

○望前四時二十二分

水星内合

土用 下弦後十一時四十三分

大暑

日	日出	日入	晝間	夜間	夜明	日暮	星座	午後八時	子午線通過
一	四時二分	七時一分	四時三十分	九時七分	三時五分	七時三十分	うしかひ	てんびん	
十六	四時三六分	六時五十七分	四時二十分	九時三十九分	三時五十九分	七時三十四分	かんむり	さそり	
十七	日	日	日	日	日	日	日	日	日
十八	日	日	日	日	日	日	日	日	日
十九	日	日	日	日	日	日	日	日	日
二十	日	日	日	日	日	日	日	日	日
二十一	日	日	日	日	日	日	日	日	日
二十二	日	日	日	日	日	日	日	日	日
二十三	日	日	日	日	日	日	日	日	日
二十四	日	日	日	日	日	日	日	日	日
二十五	日	日	日	日	日	日	日	日	日
二十六	日	日	日	日	日	日	日	日	日
二十七	日	日	日	日	日	日	日	日	日
二十八	日	日	日	日	日	日	日	日	日
二十九	日	日	日	日	日	日	日	日	日
三十	日	日	日	日	日	日	日	日	日
三十一	日	日	日	日	日	日	日	日	日

朔前二時三十六分

明治天皇例祭

八月大三十一日

運日月齡 月 出月入

一	日月	ひのとろ	三三	三前	七時五分	後	九時四分
二	日火	つちのえたつ	二四	四	八四七		九三〇
三	日水	つちのとみ	三五	五	九四二		九五
四	日木	かのえうま	二六	六	一〇三八		一〇三三
五	日金	かのとひつし	二七	七前	一三四		一〇五〇
六	日土	みつのはさる	二八	八後	〇三一		一一二〇
七	日日	みつのととり	二九	九	一二九	後	一一五
八	日月	きのえいぬ	三〇	一〇	二二九		
九	日火	きのとる	三一	一一	三二九	前	〇三四
十	日水	ひのえね	三二	一二	四二八		一一二
十一	日木	ひのとろし	三三	一三	五二四		一二六
十二	日金	つちのえとら	三四	一四	六一五		一三九
十三	日土	つちのとろ	三五	一五	七〇		四二七
十四	日日	かのえたつ	三六	一六	七三九		五三八
十五	日月	かのとみ	三七	一七	八二五		六四九
十六	日火	みつのはさる	三八	一八	八九九		八〇

運日月齡 月 出月入

十七	日水	みつのとひつし	三九	一九	九二二		九一一
十八	日木	きのえさる	三〇	二〇	九五五		一〇二〇
十九	日金	きのととり	三一	二一	一〇三三	前	一一九
二十	日土	ひのえいぬ	三二	二二	一一二	後	〇三六
二十一	日日	ひのとる	三三	二三	一二二	後	〇三六
二十二	日月	つちのえね	三四	二四	一三二	後	一四四
二十三	日火	つちのとろし	三五	二五前	〇四		三四六
二十四	日水	かのえとら	三六	二六	一四二		四三八
二十五	日木	かのとろ	三七	二七	二四二		五二三
二十六	日金	みつのはさる	三八	二八	三四二		六二二
二十七	日土	みつのとみ	三九	二九	四四二		六三五
二十八	日日	きのえうま	四〇	一	五四一		七三五
二十九	日月	きのとひつし	四一	二	六三六		七三三
三十	日火	ひのえさる	四二	三	七三四		七五八
三十一	日水	ひのととり	四三	四前	八三〇	後	八二四

●下弦前四時五十四分
●朔後三時四十五分
海王星合
土星上矩
水星西方離隔
金星最大光度
上弦前三時五分
立秋

日出 日入 晝閒 夜閒 夜明 日暮
星座 午後八時子午線通過
ヘルクス、へびつかひ、skyry
ヘルクス、へびつかひ、skyry

九月小三十日

通日月齡 月 出月 入

一	日木		つちのえいぬ	二四四	五前	九時五分後	八時五分
二	日金	二百十日	つちのとろ	二四五	六	一〇二二	九一九
三	日土	水星外合	かのえね	二四六	七前	一一八	九五二
四	日日	●上弦後七時四十四分	かのとろし	二四七	八後	〇一七	一〇二八
五	日月		みつのえとら	二四八	九	一一六	後一一一
六	日火		みつのとう	二四九	一〇	二二四	
七	日水		きのえたつ	二五〇	一一	三一一	前〇一
八	日木		きのとみ	二五一	一二	四三	〇五九
九	日金		ひのえうま	二五二	一三	四五〇	二四
十	日土		ひのとつし	二五三	一四	五三二	三一四
十一	日日	○望後九時五十四分金星内合	つちのえさる	二五四	一五	六一〇	四二六
十二	日月		つちのとろ	二五五	一六	六四五	五三九
十三	日火		かのえいぬ	二五六	一七	七一九	六五一
十四	日水		かのとろ	二五七	一八	七五三	八四
十五	日木		みつのえね	二五八	一九	八二九	九一六
十六	日金		みつのとう	二五九	二〇	九一九	一〇二七

●下弦後〇時三十分

十七	日土		きのえとら	二六〇	二二	九五三	前一二六
十八	日日	●下弦後〇時三十分	きのとろ	二六一	二三	一〇四三	後〇四一
十九	日月		ひのえたつ	二六二	二三後	一一三七	一四三
二十	日火		ひのとみ	二六三	二四		二三七
二十一	日水	ひがん社日	つちのえうま	二六四	二五前	〇三五	三二三
二十二	日木	木星衝	つちのとつし	二六五	二六	一一五	四三
二十三	日金	秋季皇靈祭 秋季神殿祭	かのえさる	二六六	二七	二三五	四三七
二十四	日土	秋分 前十時十八分	かのとろ	二六七	二八	三三四	五八
二十五	日日	天王星衝	みつのえいぬ	二六八	二九	四三一	五三五
二十六	日月	●朔前七時十一分	みつのとろ	二六九	〇	五二八	六一
二十七	日火		きのえね	二七〇	一	六二三	六一七
二十八	日水		きのとろし	二七一	二	七二八	六五三
二十九	日木		ひのえとら	二七二	三	八二四	七二二
三十	日金		ひのとろ	二七三	四前	九二二	後七五
日	日出	日入	晝閒	夜閒	夜明	日暮	星座午後八時子午線通過
一	日	五時二分	六時一分	三時五九分	二時一分	四時三九分	六時四三分
十六	日	五二三	五四九	三二六	二三四	四五一	六二二

十一月小三十日

通日月齡 月 出月入

一	日火		つちのえとら	三〇五	六前一時四八分	後九時三四分
二	日水		かのえね	三〇六	七後〇三七	一〇三六
三	日木	●上弦前〇時十六分	かのえとら	三〇七	八一一〇	後一一四二
四	日金		みつのえとら	三〇八	九一一五	
五	日土		みつのとう	三〇九	一〇二三四	前〇四九
六	日月		きのえとら	三一〇	一一三七	二〇
七	日月		きのとみ	三一〇	一二三四〇	三一一〇
八	日火	立冬	ひのえうま	三一〇	一三三四〇	四二四
九	日水	○望後三時三十六分	ひのとつし	三一三	一四四五二	五三六
十	日木	新嘗祭班幣 水星日面經過	つちのえさる	三一四	一五五四	六五二
十一	日金	水星内合	つちのとら	三一五	一六六二	八七
十二	日土		かのえいぬ	三一六	一七七一	九一七
十三	日日		かのとら	三一七	一八八四	一〇二二
十四	日月		みつのえね	三一八	一九九六	前一一七
十五	日火		みつのとう	三一九	二〇一〇	後一〇三
十六	日水	○下弦後二時二十八分	きのえとら	三二〇	二二二二	一〇四二

十七	日木		きのとう	三二一	二三	一一五		
十八	日金		ひのえとら	三二二	二三前〇一九	一四四		
十九	日土		ひのとみ	三二三	二四一一六	二一〇		
二十	日日		つちのえうま	三二四	二五二二	二三五		
二十一	日月	金星西方離隔	つちのとら	三二五	二六三六	三〇		
二十二	日火	鎮魂祭 海王星下矩	かのえさる	三二六	二七四二	三一六		
二十三	日水	新嘗祭	かのとら	三二七	二八五九	三五五		
二十四	日木	●朔後七時九分	みつのえいぬ	三二八	二九五七	四二六		
二十五	日金		みつのとら	三二九	二六五五	五二		
二十六	日土		きのえね	三三〇	二七五四	五四四		
二十七	日月	水星西方離隔	きのとう	三三一	二八五二	六三三		
二十八	日月		ひのえとら	三三二	二九四六	七二八		
二十九	日火		ひのとら	三三三	三〇三五	八二八		
三十	日水		つちのえとら	三三四	三一四二	九三二		
日	日出	日入	晝間	夜間	夜明	日暮	星座	午後八時子午線通過
一	日	六時二分	四時四七分	一〇時四十分	三時一四分	五時二八分	五時二分	ペガスス、みづかめ、みなみのろ
十六	日	六時一六分	四時三五分	一〇時一八分	三時四二分	五時四二分	五時九分	カシオペア、アンドロメダ、ろ

十二月大三十日

曜日 月齡 月出 月入

一	日	木		つちのとみ	三五五	七前	二時五八分	後二〇時三六分
二	日	金	●上弦前十一時十五分	かのえうま	三三六	八後	〇三三	後二〇時四四
三	日	土	土星合	かのとひし	三三七	九	一六	
四	日	日	神宮月次祭幣帛發遣	みつのおさる	三三八	一〇	一三八	前〇時五二
五	日	月		みつのととり	三三九	一一	二一〇	二
六	日	火		きのえいぬ	三四〇	一二	二四四	三三
七	日	水		きのとる	三四一	一三	三二二	四二五
八	日	木		ひのえね	三四二	一四	四六	五三九
九	日	金	月食○望前二時三十二分	ひのととし	三四三	一五	四五七	六五二
十	日	土		つちのえとら	三四四	一六	五五〇	八
十一	日	日		つちのとう	三四五	一七	六五七	九二
十二	日	月	光格天皇例祭	かのえたつ	三四六	一八	八	九五四
十三	日	火		かのとみ	三四七	一九	九五	一〇三八
十四	日	水		みつのおま	三四八	二〇	一〇七	一一一四
十五	日	木		みつのとひし	三四九	二一	一六	前二時四五
十六	日	金	●下弦前九時四分	きのえさる	三五〇	二二	後〇時三三	後〇時三三

十七	日	土	神宮月次祭奉幣	きのととり	三五二	二三前	〇三	〇三九			
十八	日	日	木星上矩	ひのえいぬ	三五三	二四	〇五九	一四			
十九	日	月		ひのとる	三五三	二五	一五四	一九			
二十	日	火		つちのえね	三五四	二六	二五〇	一五六			
二十一	日	水		つちのとし	三五五	二七	三四七	二二六			
二十二	日	木	天王星上矩	かのえとら	三五六	二八	四四	三			
二十三	日	金	冬至前五時十九分	かのとう	三五七	二九	五四	三四一			
二十四	日	土	●朔後一時十三分	みつのおたつ	三五八	三〇	六四四	四二八			
二十五	日	日		みつのとみ	三五九	三一	七四〇	五二二			
二十六	日	月		きのえうま	三六〇	三二	八三三	六二二			
二十七	日	火		きのとひし	三六一	三三	九一九	七二五			
二十八	日	水		ひのえさる	三六二	三四	一〇〇	八三一			
二十九	日	木		ひのととり	三六三	三五	一〇三六	九三七			
三十	日	金		つちのえいぬ	三六四	三六	一一三六	一〇四三			
三十一	日	土	大祓●上弦後八時二十二分	つちのとる	三六五	三七前	二四〇	後二時五〇			
一	日	日	日出 日入 晝開 夜開 夜明 日暮 星座	カシオペア、アンドロメダ、うさぎ座							
十六	日	六	四三	四二九	九四六	一四一四	六	七	五五	五五	カシオペア、アンドロメダ、うさぎ座

各地の氣候

平均氣温 (攝氏の度、(一)を附したるは零度以下を示す)

地名	一月	二月	三月	四月	五月	六月	七月	八月	九月	十月	十一月	十二月	年
臺北	一五三	一四七	一七〇	二〇八	二三九	二六六	二八二	二七八	二六二	二三〇	一九七	一六七	二二六
仁川	(一)三六	(一)二〇	二八	九五	一四五	一九四	二三三	二四七	二〇二	一四三	五七	(一)一三	一〇六
那覇	一六一	一六〇	一七九	二一〇	二三三	二六四	二八〇	二七八	二六七	二四〇	二〇八	一七六	二二一
熊本	四七	五三	九〇	一四六	一八四	二三三	二六二	二七〇	二三六	一七三	一一三	六二	一五五
高知	五四	六一	九五	一四八	一八一	一二七	一五五	一六一	一三三	一七五	一二三	七三	一五六
多度津	五二	六一	九五	一四九	一八一	一二七	一五五	一六一	一三三	一七五	一二三	七三	一五六
廣島	四〇	四四	七五	一三〇	一七一	二二四	二五五	二六八	二三九	一七八	一一〇	六〇	一四七
境	四〇	四四	七五	一三〇	一七一	二二四	二五五	二六八	二三九	一七八	一一〇	六〇	一四七
大坂	四二	四四	七五	一三〇	一七一	二二四	二五五	二六八	二三九	一七八	一一〇	六〇	一四七
京都	二六	三二	六三	一二三	一六六	二二〇	二五二	二六二	二三二	一七二	一一四	六五	一五二
名古屋	三二	四〇	七二	一二三	一七四	二二六	二五七	二六六	二三九	一七二	一一四	六五	一五二
新瀉	一四	一五	四五	一〇三	一四八	一九四	二三七	二五五	二二四	一五三	九五	四一	一四九
東京	(一)一五	(一)一三	二〇	八五	一三二	一八〇	二三二	二五八	二一九	一二六	六九	一三	一〇四
秋田	(一)〇五	一〇	三九	一〇四	一五〇	一九三	二三二	二四二	二〇一	一三五	七九	三〇	一〇四
福島	(一)六四	(一)五三	一七	五四	一〇四	一四八	一九二	二〇八	一六二	九六	三〇	(一)三二	六九
札幌	(一)一五	(一)〇〇	五七	一一	五四	一〇〇	一四六	一七二	一三四	七三	(一)〇六	(一)七〇	二八
大泊	(一)一五	(一)〇〇	五七	一一	五四	一〇〇	一四六	一七二	一三四	七三	(一)〇六	(一)七〇	二八

雨雪量 (ミリメートル)

地名	一月	二月	三月	四月	五月	六月	七月	八月	九月	十月	十一月	十二月	年
臺北	八四	一三六	一六八	一四八	二三〇	二八一	二二五	三〇四	二六三	一三二	七二	七八	二二〇
仁川	二〇	二〇	二九	六七	七六	一〇七	二二七	二二〇	一〇六	四〇	四二	二〇	九七
那覇	二三	一四〇	一五四	一六一	二四九	二六三	一八六	二六八	一七九	一六八	一三八	一〇四	二四二
熊本	六四	七三	二九	一六六	一六二	三五五	二九六	一六五	一六七	一一〇	六九	五五	一八一
高知	六七	一〇六	一八五	一六六	二七八	三五三	二九六	一六五	一六七	一一〇	六九	五五	一八一
多度津	四三	四七	八三	九五	一〇二	一六一	一三三	九九	一九一	一二四	五八	四七	一七三
廣島	五四	六四	一〇	一七一	一五〇	二四八	二二九	一九九	一八八	一一三	六七	五一	一五四
境	二〇	一五二	一四三	一七二	一五〇	二四八	二二九	一九九	一八八	一一三	六七	五一	一五四
大坂	四八	六〇	一〇三	一四二	一三〇	一九九	一五二	一〇六	一八二	一三〇	七五	四七	一三七
京都	六二	七〇	一一四	一五八	一四五	二二二	一九九	一〇六	一八二	一三〇	七五	四七	一三七
名古屋	五八	七〇	一一三	一六四	一六三	二二五	一九七	一〇六	一八二	一三〇	七五	四七	一三七
新瀉	一九	二九	一〇九	一〇三	九二	二二八	一九七	一〇六	一八二	一三〇	七五	四七	一三七
東京	五五	七四	一一〇	一三三	一五六	二二八	一九七	一〇六	一八二	一三〇	七五	四七	一三七
秋田	一三四	一〇三	一〇六	一一三	一一一	一四〇	一九六	二〇二	一三二	一七三	一九一	一七二	一八二
福島	四九	五八	七六	八三	一〇〇	一三〇	一四七	一六〇	二〇六	二二二	一〇二	九七	一五二
札幌	八三	六四	六一	五六	六四	六七	八六	一〇〇	一三二	一〇八	一〇二	九七	一五二
大泊	二九	一九	三二	四八	七二	八一	九六	七九	一〇三	八二	六八	四二	七四

氣温の最高、最低及降水の最大日量 (氣温の中 (一)を附したるは零度以下を示す)

地名	最高氣温 (攝氏の度)		最低氣温 (攝氏の度)		降水最大日量 (ミリメートル)
	最高	最低	最高	最低	
地北	三八、六	大正一〇年七月	〇、二	明治三四年二月	二八七
臺北	三六、五	大正一三年八月	二〇、九	大正四年一月	三四八
仁川	三五、五	大正五年七月	四、九	大正七年二月	四二七
那覇	三八、三	明治二六年七月	九、二	明治三七年一月	二九八
熊本	三七、一	大正三年七月	七、〇	明治二八年二月	三六四
高知	三六、八	大正三年八月	六、一	明治三七年一月	一八七
多度津	三七、八	大正一三年八月	八、六	大正六年二月	一六〇
廣島	三七、六	明治二六年八月	九、七	明治三七年一月	二九〇
境	三七、六	明治四二年八月	七、一	明治二四年一月	一七五
大阪	三七、七	大正一二年八月	一一、九	明治二四年一月	一六一
京都	三七、七	大正一二年八月	九、五	明治二八年二月	二四〇
名古屋	三九、一	明治四二年八月	八、二	大正七年一月	一九四
新潟	三五、六	明治三三年八月	二四、六	明治二一年二月	一七七
秋田	三五、六	大正一三年七月	一八、五	明治二四年二月	一六五
福島	三五、五	大正一三年七月	二七、〇	大正一一年一月	一二四
札幌	二九、二	大正一三年八月	三二、七	明治四二年一月	八四

霜雪の季節

地名	平均		最		平均		最	
	初	終	早	晩	初	終	早	終
臺北	雪	なし	なし	なし	なし	なし	なし	なし
仁川	霜雪	なし	なし	なし	なし	なし	なし	なし
熊本	二月下旬	三月下旬	三月	三月	二月下旬	三月	三月	三月
高知	二月下旬	三月下旬	三月	三月	二月下旬	三月	三月	三月
多度津	二月下旬	三月下旬	三月	三月	二月下旬	三月	三月	三月
廣島	二月下旬	三月下旬	三月	三月	二月下旬	三月	三月	三月
境	二月下旬	三月下旬	三月	三月	二月下旬	三月	三月	三月
大阪	二月下旬	三月下旬	三月	三月	二月下旬	三月	三月	三月
京都	二月下旬	三月下旬	三月	三月	二月下旬	三月	三月	三月
名古屋	二月下旬	三月下旬	三月	三月	二月下旬	三月	三月	三月
新潟	二月下旬	三月下旬	三月	三月	二月下旬	三月	三月	三月
東京	二月中旬	三月中旬	三月	三月	二月中旬	三月	三月	三月
秋田	二月中旬	三月中旬	三月	三月	二月中旬	三月	三月	三月
福島	二月中旬	三月中旬	三月	三月	二月中旬	三月	三月	三月
札幌	一〇月下旬	四月中旬	大正二年五月	大正二年五月	一〇月上旬	九月	九月	九月
大泊	一〇月下旬	五月中旬	大正二年六月	大正二年六月	九月下旬	九月	九月	九月

大正十五年頒行

神宮神部署

