

14
222

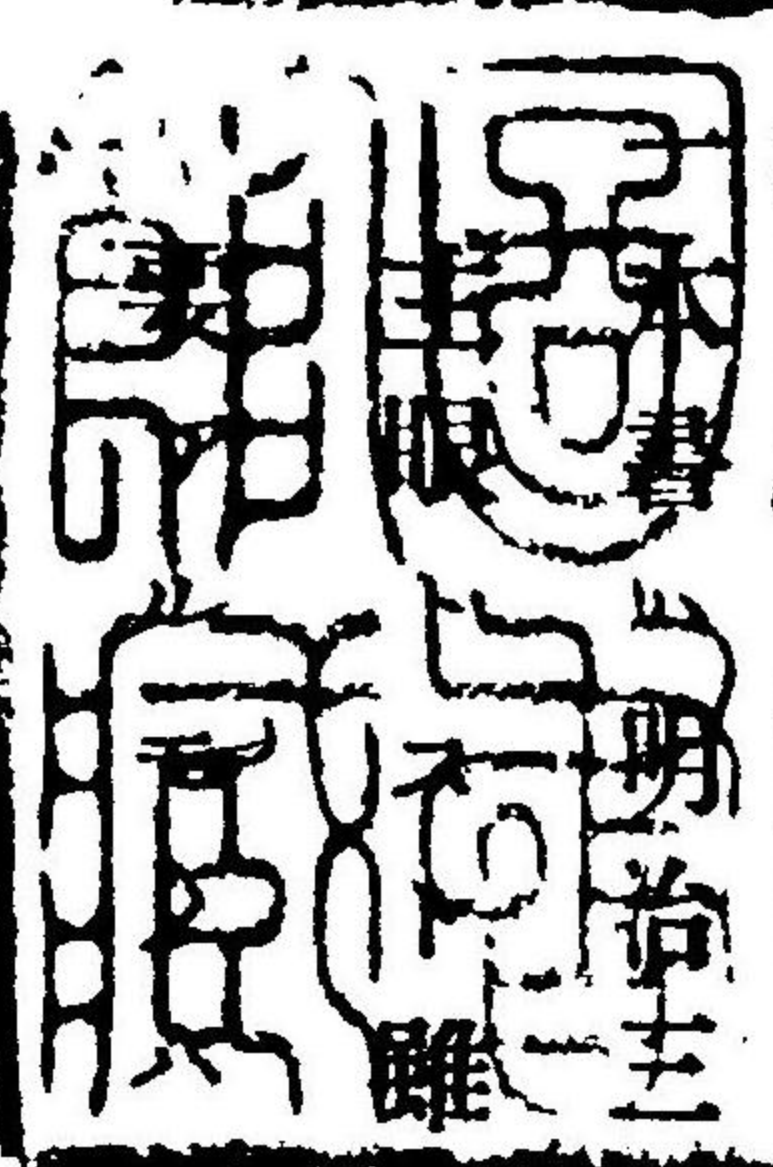
熊本稅務監督局第五回統計書

明治三十四年度

熊本稅務監督局第五回統計書



例



十四年度會計年度間ニ於ケル事務ノ要領ヲ揭記スルヲ
或ハ間々ニ周曆年及酒造年度ニ由ルモノアリ而モ其必
前數年間ノ比較ヲ示シ以テ其消長増減ヲ明ニス
一 諸表中題目ノ下何年度トアルハ會計年度何年トアルハ曆年間ノ調査
何年何月何日トアルハ該日ノ現在ナリ

一 諸表中ノ年度又ハ年ノ上ニ冠スヘキ明治ノ字總テ之ヲ省略セリ
一 諸表中比例割合等ニハ四捨五入ノ法ヲ用ヒシモノアリ故ニ合計等ニ
至テ多少ノ差違ヲ生スルコトアルヘシ

明治三十五年九月

熊本稅務監督局經理部



熊本稅務監督局第五回統計書

目次

第一	本局ノ位置及經緯度ノ極點	一
第二	稅務署名稱位置管轄區域及局署ノ距離	一
第三	形勢一斑	二
第四	外國人員數	六
第五	諸稅負擔額	八
第六	租稅累年比較	一
第七	租稅外累年比較	一
第八	租稅ノ賦課	三
第九	租稅ノ徵收 全管ノ部	五
第一〇	租稅ノ徵收 熊本縣ノ部	六
第一一	租稅ノ徵收 福岡縣ノ部	七
第一二	租稅ノ徵收 大分縣ノ部	八
第一三	租稅外徵收ノ一	〇
第一四	租稅外徵收ノ二	一
第一五	租稅收入額	二
第一六	租稅外收入額	四
第一七	有租地 田ノ部	七
第一八	有租地 畑ノ部	九
第一九	有租地 郡村宅地ノ部	一
第二〇	有租地 市街空地ノ部	五
第二一	有租地 鹽田ノ部	七

第二二	有租地 池沼ノ部	一〇二
第二三	有租地 礦泉地ノ部	一〇三
第二四	有租地 山林ノ部	一〇四
第二五	有租地 原野ノ部	一〇五
第二六	有租地 牧場ノ部	一〇七
第二七	有租地 雜種地ノ部	一〇八
第二八	有租地 計ノ部	一〇九
第二九	免租地ノ一	一一〇
第三〇	免租地ノ二	一一一
三一	免租地ノ三	一一二
三二	年期地ノ一	一一三
三三	年期地ノ二	一一四
三四	民有地異動	一一五
三五	民有地異動明細ノ一	一一六
三六	民有地異動明細ノ二	一一七
三七	民有地異動明細ノ三	一一八
三八	民有地異動明細ノ四	一一九
三九	民有地異動明細ノ五	一二〇
四〇	民有地異動明細ノ六	一二一
四一	民有地異動明細ノ七	一二二
四二	民有地異動明細ノ八	一二三
四三	民有地異動明細ノ九	一二四
四四	民有地異動明細ノ十	一二五
四五	民有地異動明細ノ十一	一二六
四六	民有地異動明細ノ十二	一二七

第四七	異有地異動明細ノ十三	一二八
第四八	土地運搬費本下付筆數及手数料	一二九
第四九	地租納額別人員	一三〇
第五〇	第一種所得稅	一三一
五一	第二種所得稅ノ一	一三二
五二	第二種所得稅ノ二	一三三
五三	第二種所得稅ノ三	一三四
五四	第三種所得稅ノ一	一三五
五五	第三種所得稅ノ二	一三六
五六	第三種所得稅ノ三	一三七
五七	所得高區分	一三八
五八	第三種所得稅納額別人員	一三九
五九	營業稅ノ一	一四〇
六〇	營業稅ノ二	一四一
六一	營業稅ノ三	一四二
六二	營業稅課稅標準 全管ノ部	一四三
六三	營業稅課稅標準 熊本縣ノ部	一四四
六四	營業稅課稅標準 福岡縣ノ部	一四五
六五	營業稅課稅標準 大分縣ノ部	一四六
六六	營業稅納額別人員	一四七
六七	酒造稅ノ一	一四八
六八	酒造稅ノ二	一四九
六九	酒造稅ノ三	一五〇
七〇	免稅酒區分ノ一	一五一
七一	免稅酒區分ノ二	一五二
七一	犯則酒區分	一五三

第七二	燒酎酒精容量度數ノ一	一五六
第七三	燒酎酒精容量度數ノ二	一六〇
第七四	酒類査定石數及持越石數ノ一	一六三
第七五	酒類査定石數及持越石數ノ二	一六六
第七六	酒類査定石數及持越石數ノ三	一六八
第七七	酒造稅納稅保證種別ノ一	一七一
第七八	酒造稅納稅保證種別ノ二	一七四
第七九	精酒歩合	一七四
第八〇	燒酎歩合	一七四
第八一	酒造免許場數造石高區分 清酒ノ部	一八〇
第八二	酒造免許場數造石高區分 濁酒燒酎ノ部	一八二
第八三	混成酒稅	一八四
第八四	混成酒々精容量度數	一八七
第八五	甘蔗植付反別及收穫高	一八八
第八六	砂糖製造人員及場數	一九〇
第八七	砂糖査定高	一九一
第八八	砂糖消費稅 第一種	一九四
第八九	砂糖消費稅 第二種	一九四
第九〇	砂糖消費稅 第四種	一九七
第九一	砂糖消費稅納付區分	一九八
第九二	砂糖消費稅担保物區分	二〇〇
第九三	醬油稅	二〇一
第九四	由家用醬油稅	二〇五
第九五	醬油製造場數	二〇七
第九六	醬油製造場數造石高區分	二〇九

第九七	賣藥稅	二一三
第九八	鑛業稅	二一四
第九九	取引所稅	二一七
第一〇〇	土地臺帳登錄稅ノ一	二一九
第一〇一	土地臺帳登錄稅ノ二	二二〇
第一〇二	土地臺帳登錄稅ノ三	二二一
第一〇三	印紙賣下高及賣捌人員	二二二
第一〇四	滯納處分 全管ノ部	二二四
第一〇五	滯納處分 熊本縣ノ部	二二五
第一〇六	滯納處分 福岡縣ノ部	二二六
第一〇七	滯納處分 大分縣ノ部	二二七
第一〇八	滯納處分 稅務署別ノ部	二二八
第一〇九	全 前年度繰越 全管ノ部	二三一
第一一〇	全 前年度繰越 熊本縣ノ部	三三一
第一一一	全 前年度繰越 福岡縣ノ部	三三二
第一一二	全 前年度繰越 大分縣ノ部	三三三
第一一三	全 前年度繰越 稅務署別ノ部	三三四
第一一四	租稅收入歩合ノ一	三三七
第一一五	租稅收入歩合ノ二	三三九
第一一六	間稅犯則 全管ノ部	三四一
第一一七	間稅犯則 熊本縣ノ部	三四二
第一一八	間稅犯則 福岡縣ノ部	三四三
第一一九	間稅犯則 大分縣ノ部	三四四
第一二〇	酒造稅法犯則	三四四
第一二一	混成酒、醬油、賣藥稅法犯則	三四六

第一三二	印紙稅法犯則	一四九
第一三三	酒造稅法犯則人員條項別	一五一
第一三四	酒造稅法犯則人員條項月別	一五三
第一三五	混成酒、醬油、賣藥稅法犯則人員月別	一五五
第一二六	印紙稅法犯則人員月別	一五八
第一二七	土地檢査成蹟ノ一	一六〇
第一二八	土地檢査成蹟ノ二	一六一
第一二九	土地檢査監督成蹟	一六一
第一三〇	間稅檢査成蹟	一六二
第一三一	間稅檢査監督成蹟	一六三
第一三二	職員表 高等官ノ部	一六四
第一三三	職員表 判任官ノ部	一六四
第一三四	職員表 雇員ノ部	一六五
第一三五	職員表 小使給仕ノ部	一六七
第一三六	職員任免異動	一六九
第一三七	文書收受發送件數ノ一	一七二
第一三八	文書收受發送件數ノ二	一七二
第一三九	徵收費ノ一	一七三
第一四〇	徵收費ノ二	一七五
第一四一	物 價 熊本縣ノ部	一七七
第一四二	物 價 福岡縣ノ部	一七八
第一四三	物 價 大分縣ノ部	一七九
第一四四	縣稅ノ徵收 熊本縣ノ部	一八〇
第一四五	縣稅ノ徵收 福岡縣ノ部	一八一
第一四六	縣稅ノ徵收 大分縣ノ部	一八二

第一四七	全	熊本縣ノ部	一八三
第一四八	全	福岡縣ノ部	一八四
第一四九	全	大分縣ノ部	一八五

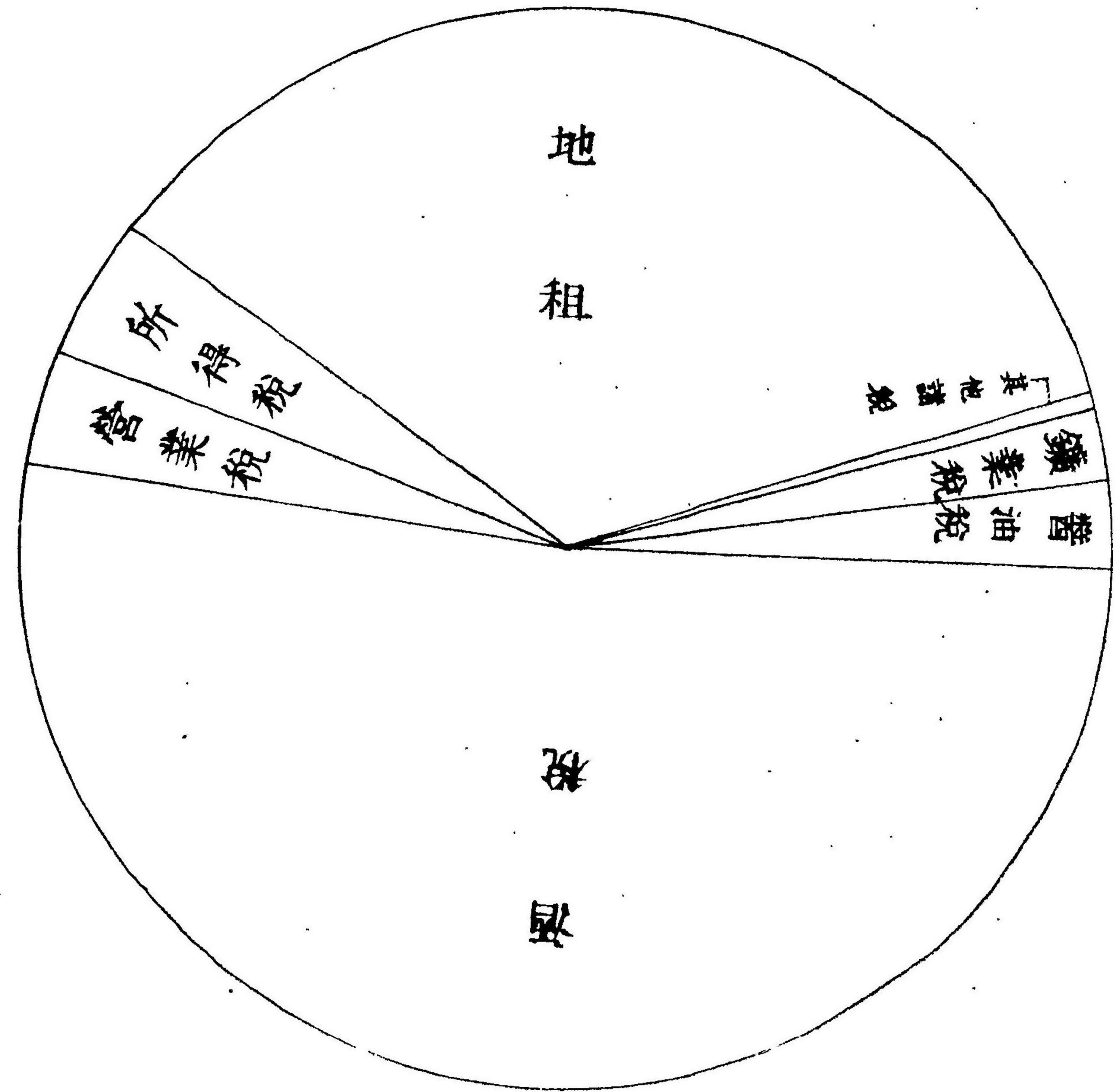
100 100 100 100 100 100

三十四年度租稅調定額

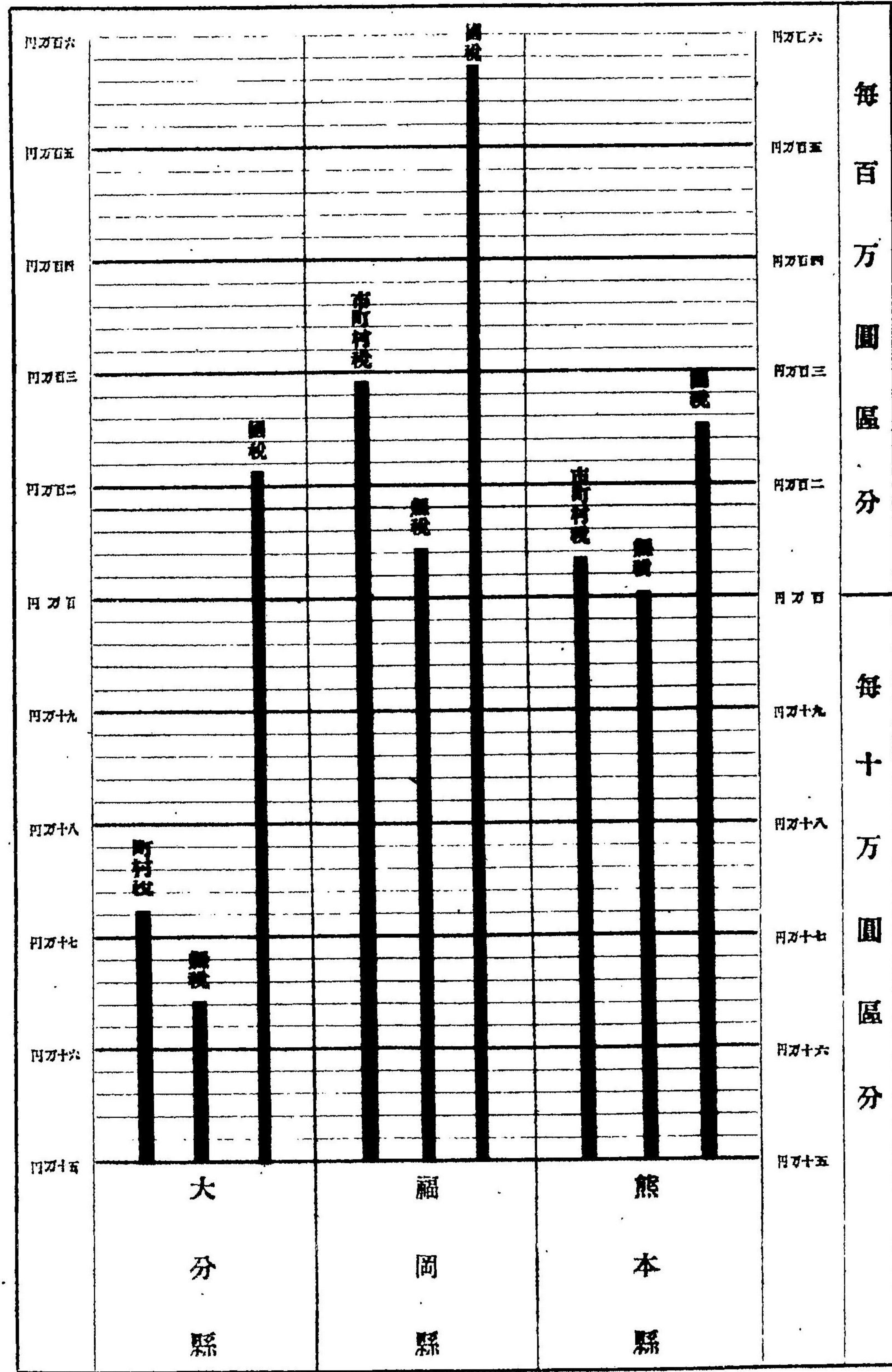
總計	其他				礦業稅	醬油稅	酒稅	營業稅	所得稅	地租
	計	取引所稅	賣藥營業稅	砂糖消費稅						
一〇、五五三、九八七、九七四	三三三、二〇一、七六五	一八、五六八、八五一	一〇、〇三四、〇〇〇	四、五九九、九一四	二二八、八四八、一七八	二七五、六九七、八五五	五、四九五、六二九、〇九二	三四六、一三五、〇二六	四四二、一七〇、七九九	三、七三二、三〇二、二五九

備考

其他諸稅ハ砂糖消費稅
賣藥營業稅取引所稅ヲ
合算シタルモノナリ

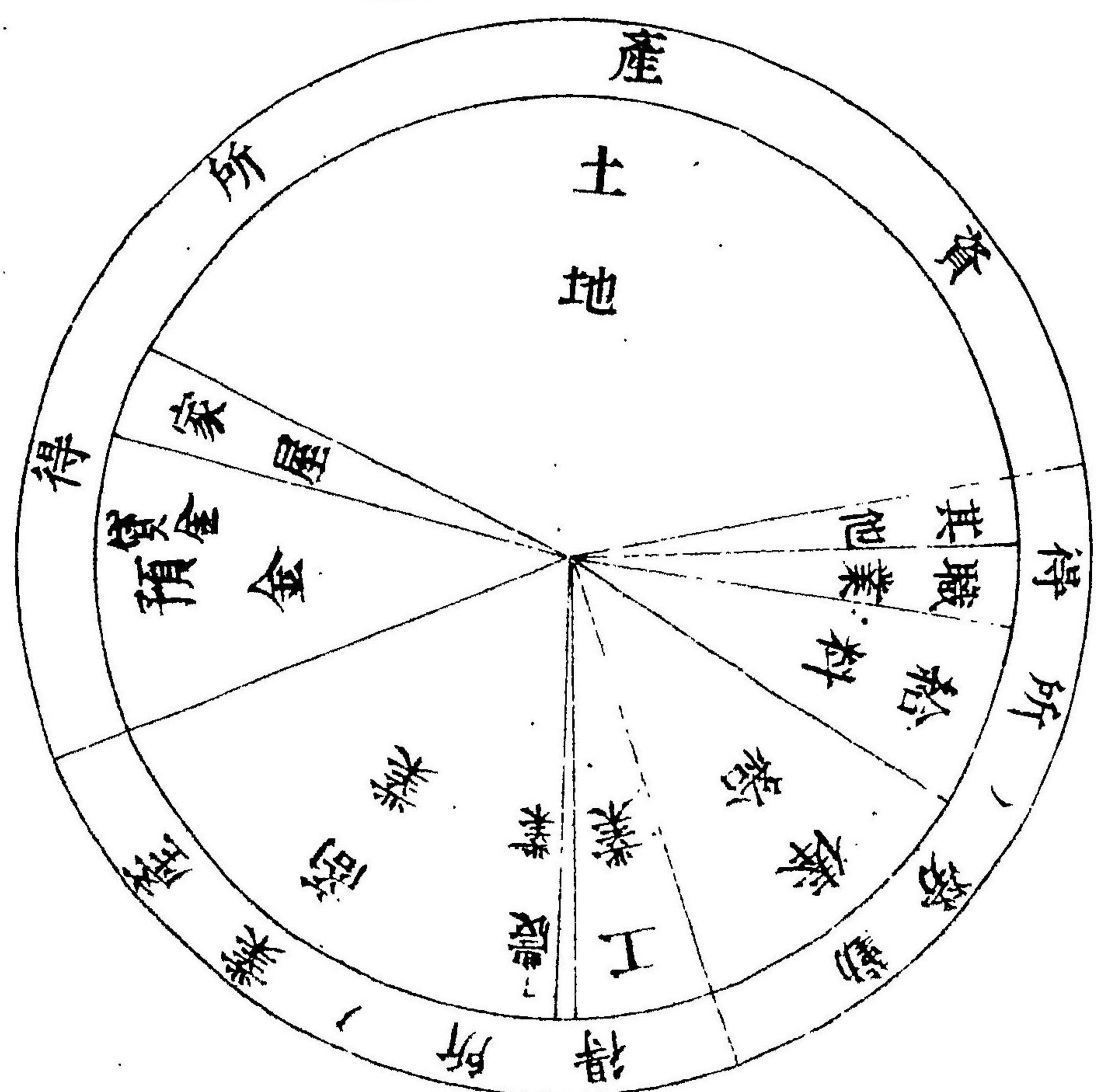


三十四年度國縣市町村稅比較



分區得所種三第度年四十三

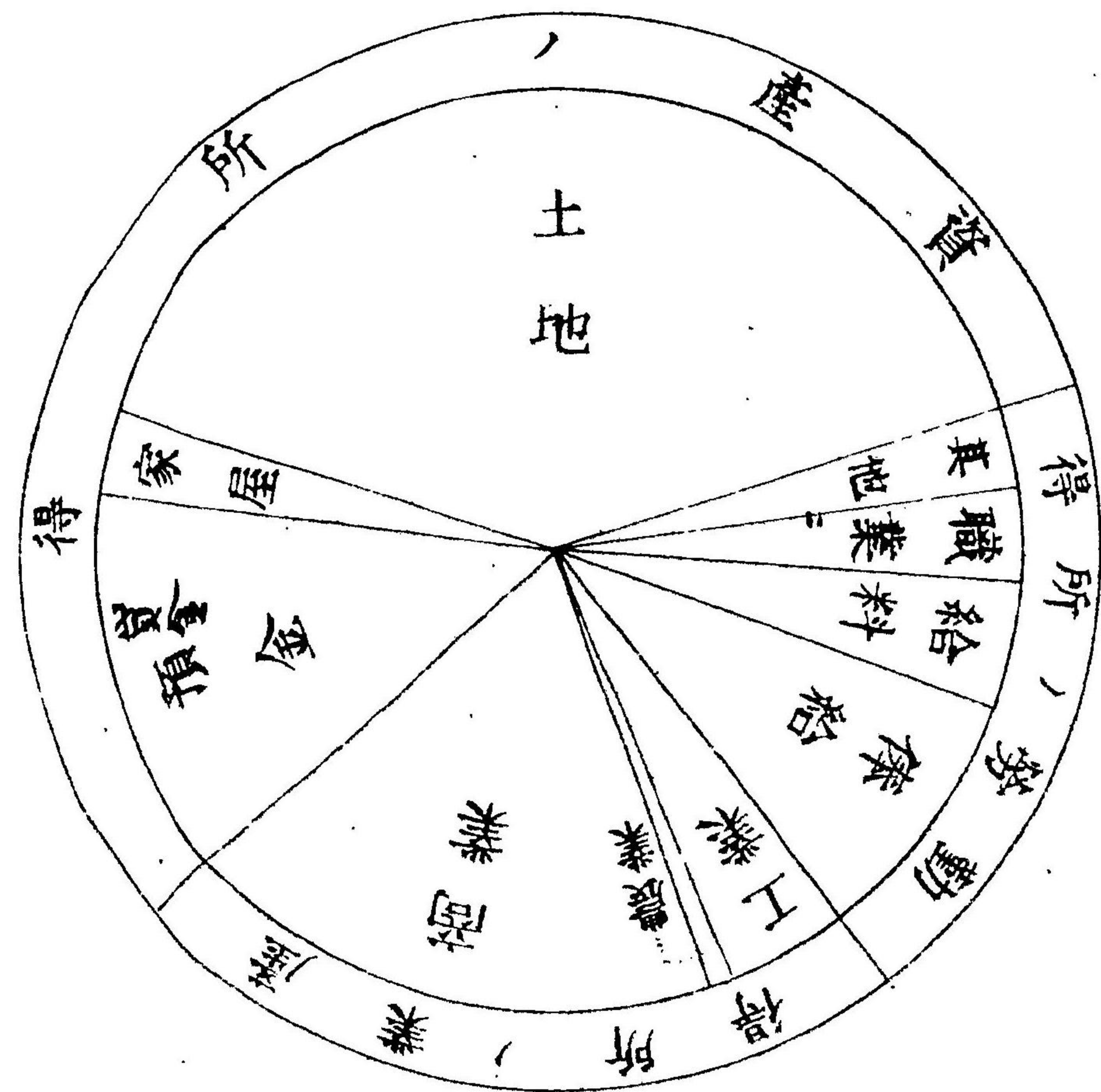
縣岡福



縣分大



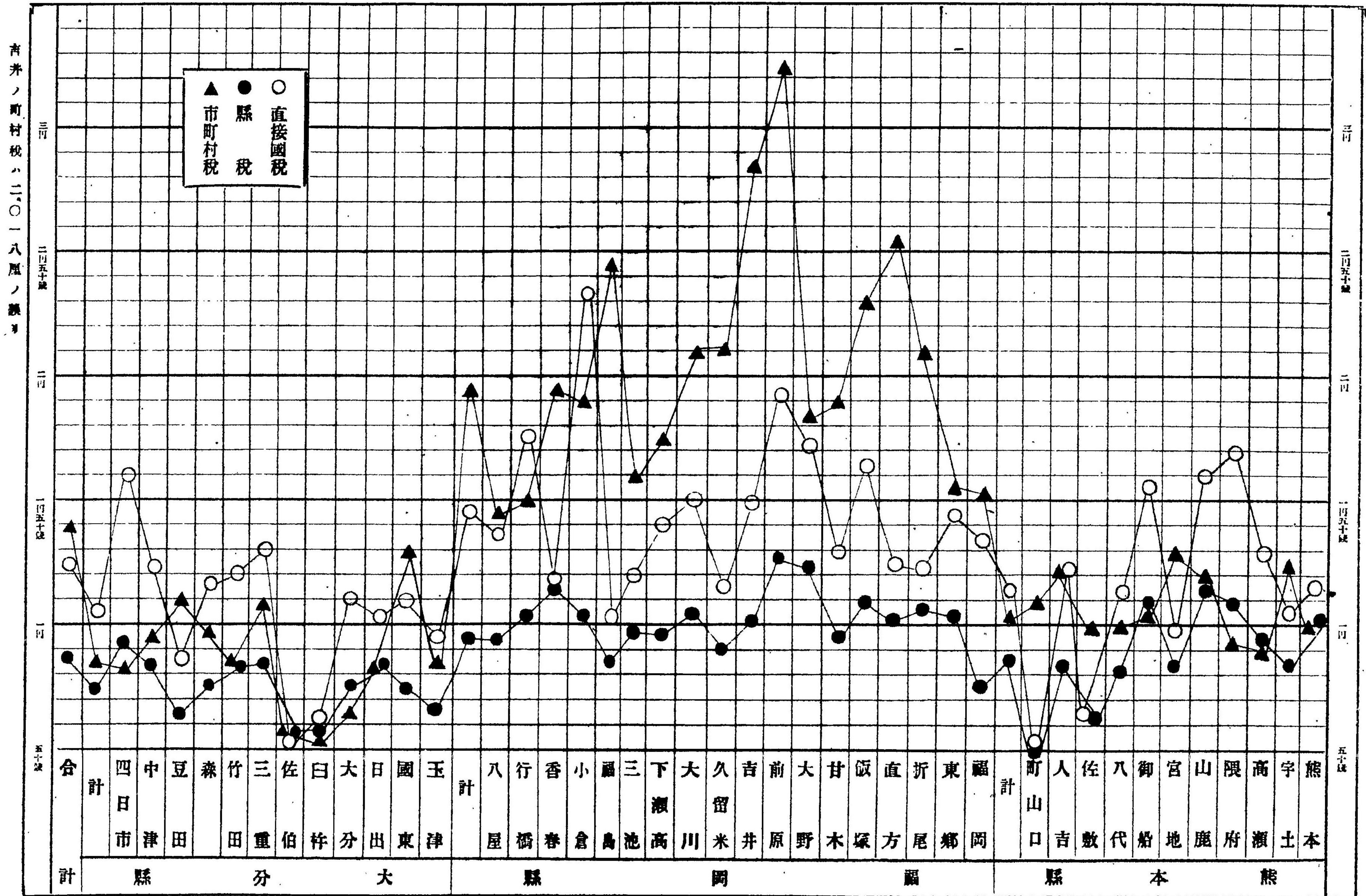
管全



縣本熊



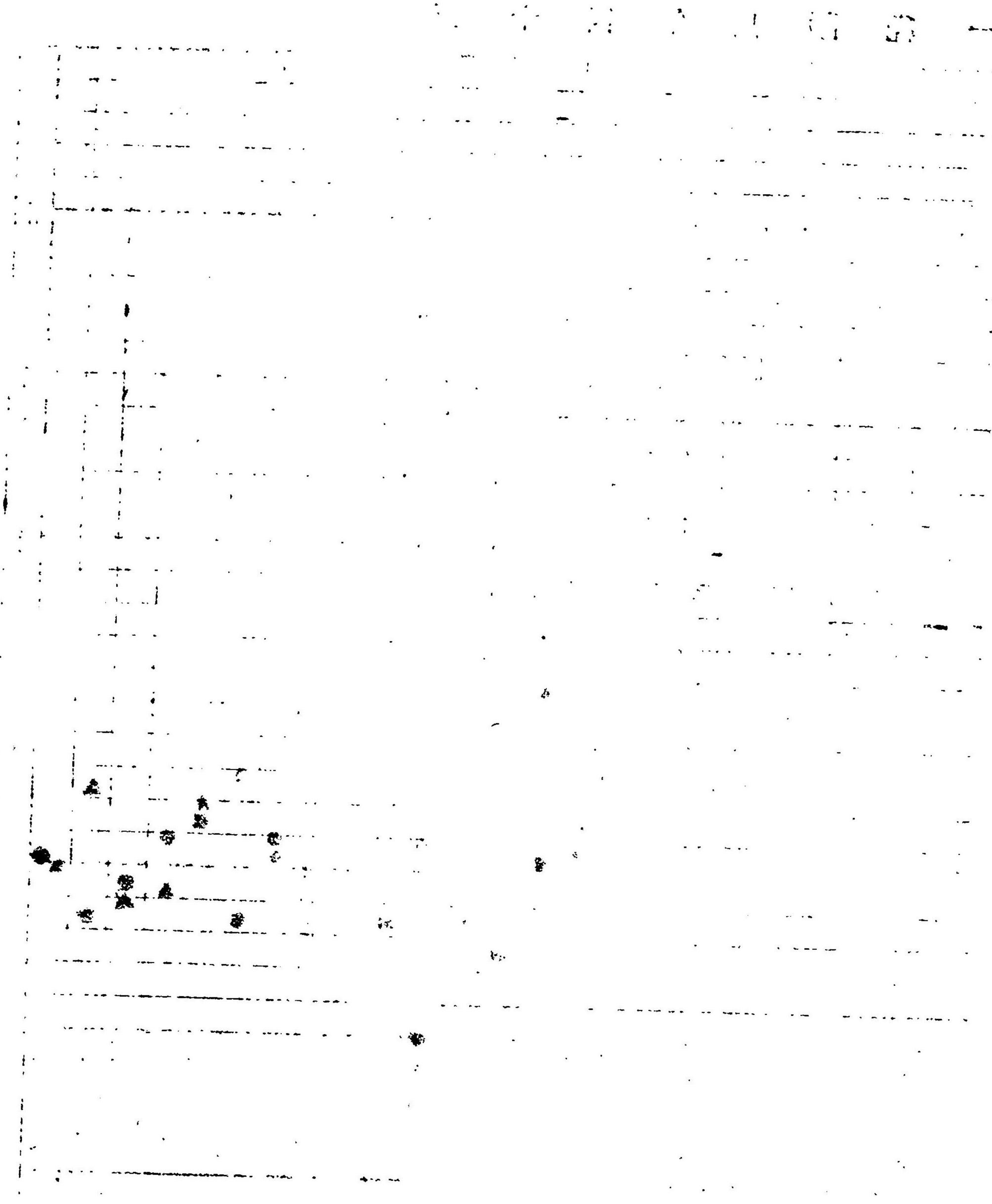
三十四年度 諸税一人別負擔額



青井ノ町村税ハ二〇一八厘ノ額

三〇〇
二四五十
二〇〇
一四五十
一〇〇
五十

三〇〇
二四五十
二〇〇
一四五十
一〇〇
五十



第一 本局ノ位置及經緯度ノ極點

經度ハ英國綠威ヲ以テ元トス		山 熊 肥		在 地		經 緯 度		極 點	
分	大	岡	福	本	熊	熊	東	東	東
西	東	西	東	西	東	阿	蘇	野	尻
日	南	糸	築	天	阿	蘇	野	尻	村
田	海	島	上	草	蘇	野	尻	村	村
郡	部	郡	郡	郡	郡	野	尻	村	村
夜	郡	東	東	東	東	野	尻	村	村
明	東	中	吉	吉	吉	野	尻	村	村
村	中	浦	村	村	村	野	尻	村	村
全	全	全	全	全	全	東	東	東	東
一	二	二	二	二	二	經	經	經	經
三	三	二	二	二	二	度	度	度	度
〇	〇	九	九	九	九	數	數	數	數
七	五	九	九	九	九	ノ	ノ	ノ	ノ
北	南	北	南	北	南	地	地	地	地
東	南	企	三	阿	球	球	球	球	球
國	海	救	池	蘇	磨	磨	磨	磨	磨
東	部	郡	郡	郡	郡	郡	郡	郡	郡
郡	郡	東	東	北	藍	藍	藍	藍	藍
伊	名	東	玉	小	田	田	田	田	田
美	護	東	川	園	村	村	村	村	村
村	屋	鄉	村	村	村	村	村	村	村
全	村	村	全	全	全	全	全	全	全
三	三	三	三	三	三	三	三	三	三
〇	〇	〇	〇	〇	〇	〇	〇	〇	〇
七	七	七	七	七	七	七	七	七	七
北	北	北	北	北	北	北	北	北	北
緯	緯	緯	緯	緯	緯	緯	緯	緯	緯
度	度	度	度	度	度	度	度	度	度
數	數	數	數	數	數	數	數	數	數
三	三	三	三	三	三	三	三	三	三
〇	〇	〇	〇	〇	〇	〇	〇	〇	〇
七	七	七	七	七	七	七	七	七	七

第二 稅務署名稱位置管轄區域及局署距離

縣名	名	稱	位	置	管	轄	區	域	局署ノ距離
熊本	熊本	稅務署	肥後國熊本市	熊本市	熊本市	飽託郡			六、八、九
宇土	宇土	稅務署	宇土郡	宇土郡	宇土郡				一、〇、〇
高瀬	高瀬	稅務署	高瀬郡	高瀬郡	高瀬郡				五、二、六
限府	限府	稅務署	限府郡	限府郡	限府郡				一、四、〇
山鹿	山鹿	稅務署	山鹿郡	山鹿郡	山鹿郡				七、〇、〇
宮地	宮地	稅務署	宮地郡	宮地郡	宮地郡				一、三、〇

本局ノ位置 稅務署名稱位置及管轄區域

縣名	熊	本	岡	福	岡
御船	八代	佐敷	人吉	町山口	八屋
稅務署	稅務署	稅務署	稅務署	稅務署	稅務署
全	全	全	全	全	全
上益城郡	八代郡	佐敷郡	人吉郡	天草郡	八屋町
管轄區	上益城郡、下益城郡	八代郡	佐敷郡	人吉郡	八屋町
局署ノ距離	四一八	三三三	三三三	三三三	三三三

縣名	熊	本	岡	福	岡
御船	八代	佐敷	人吉	町山口	八屋
稅務署	稅務署	稅務署	稅務署	稅務署	稅務署
全	全	全	全	全	全
上益城郡	八代郡	佐敷郡	人吉郡	天草郡	八屋町
管轄區	上益城郡、下益城郡	八代郡	佐敷郡	人吉郡	八屋町
局署ノ距離	四一八	三三三	三三三	三三三	三三三

縣名	熊	本	岡	福	岡
御船	八代	佐敷	人吉	町山口	八屋
稅務署	稅務署	稅務署	稅務署	稅務署	稅務署
全	全	全	全	全	全
上益城郡	八代郡	佐敷郡	人吉郡	天草郡	八屋町
管轄區	上益城郡、下益城郡	八代郡	佐敷郡	人吉郡	八屋町
局署ノ距離	四一八	三三三	三三三	三三三	三三三

第三 形勢 一班

三十四年十二月卅一日

形勢一表

三

縣名	郡市名	面積	戶數	人口	町數	村數	大字數	一方里二付人口
三	三	三	三	三	三	三	三	三
十	十	十	十	十	十	十	十	十
一	一	一	一	一	一	一	一	一
年	年	年	年	年	年	年	年	年

第四 外國人員數

三十四年十二月卅一日

縣名	郡市名	合北米國	英吉利	佛蘭西	獨逸	葡萄牙	埃太利	瑞西	丁抹	支那	朝鮮	印度	計
熊	熊	熊	熊	熊	熊	熊	熊	熊	熊	熊	熊	熊	熊
宇	宇	宇	宇	宇	宇	宇	宇	宇	宇	宇	宇	宇	宇
玉	玉	玉	玉	玉	玉	玉	玉	玉	玉	玉	玉	玉	玉
菊	菊	菊	菊	菊	菊	菊	菊	菊	菊	菊	菊	菊	菊
阿	阿	阿	阿	阿	阿	阿	阿	阿	阿	阿	阿	阿	阿
上	上	上	上	上	上	上	上	上	上	上	上	上	上
下	下	下	下	下	下	下	下	下	下	下	下	下	下
八	八	八	八	八	八	八	八	八	八	八	八	八	八
天	天	天	天	天	天	天	天	天	天	天	天	天	天
計	計	計	計	計	計	計	計	計	計	計	計	計	計

縣名	郡市名	合北米國	英吉利	佛蘭西	獨逸	葡萄牙	埃太利	瑞西	丁抹	支那	朝鮮	印度	計
關	關	關	關	關	關	關	關	關	關	關	關	關	關
早	早	早	早	早	早	早	早	早	早	早	早	早	早
宗	宗	宗	宗	宗	宗	宗	宗	宗	宗	宗	宗	宗	宗
遠	遠	遠	遠	遠	遠	遠	遠	遠	遠	遠	遠	遠	遠
駿	駿	駿	駿	駿	駿	駿	駿	駿	駿	駿	駿	駿	駿
嘉	嘉	嘉	嘉	嘉	嘉	嘉	嘉	嘉	嘉	嘉	嘉	嘉	嘉
朝	朝	朝	朝	朝	朝	朝	朝	朝	朝	朝	朝	朝	朝
筑	筑	筑	筑	筑	筑	筑	筑	筑	筑	筑	筑	筑	筑
糸	糸	糸	糸	糸	糸	糸	糸	糸	糸	糸	糸	糸	糸
浮	浮	浮	浮	浮	浮	浮	浮	浮	浮	浮	浮	浮	浮
久	久	久	久	久	久	久	久	久	久	久	久	久	久
三	三	三	三	三	三	三	三	三	三	三	三	三	三
山	山	山	山	山	山	山	山	山	山	山	山	山	山
八	八	八	八	八	八	八	八	八	八	八	八	八	八
小	小	小	小	小	小	小	小	小	小	小	小	小	小
門	門	門	門	門	門	門	門	門	門	門	門	門	門
企	企	企	企	企	企	企	企	企	企	企	企	企	企
田	田	田	田	田	田	田	田	田	田	田	田	田	田
京	京	京	京	京	京	京	京	京	京	京	京	京	京
築	築	築	築	築	築	築	築	築	築	築	築	築	築
計	計	計	計	計	計	計	計	計	計	計	計	計	計

外國人員數

七

稅目	三十四年度				
	額	算	額	定	額
賣藥稅	九,131,000	1,000,000	九,131,000	九,131,000	九,131,000
印紙稅	4,265,000	4,265,000	4,265,000	4,265,000	4,265,000
營業稅	1,895,698.51	1,895,698.51	1,895,698.51	1,895,698.51	1,895,698.51
取引所稅	3,384,848.79	3,384,848.79	3,384,848.79	3,384,848.79	3,384,848.79
鑛業稅	1,969,549.91	1,969,549.91	1,969,549.91	1,969,549.91	1,969,549.91
鑛區稅	7,785,333.39	7,785,333.39	7,785,333.39	7,785,333.39	7,785,333.39
砂糖消費稅	4,378,849.38	4,378,849.38	4,378,849.38	4,378,849.38	4,378,849.38
煙草稅	4,599,919.91	4,599,919.91	4,599,919.91	4,599,919.91	4,599,919.91
印草稅	7,785,333.39	7,785,333.39	7,785,333.39	7,785,333.39	7,785,333.39
煙草稅	4,378,849.38	4,378,849.38	4,378,849.38	4,378,849.38	4,378,849.38
證券印紙稅	1,000,000	1,000,000	1,000,000	1,000,000	1,000,000
手形用紙稅	1,000,000	1,000,000	1,000,000	1,000,000	1,000,000
國立銀行稅	1,000,000	1,000,000	1,000,000	1,000,000	1,000,000
舊稅追納	1,000,000	1,000,000	1,000,000	1,000,000	1,000,000
計	109,976,675.55	10,553,987.97	120,530,663.52	120,530,663.52	120,530,663.52

第七 租稅外累年比較

科目	三十五年度	三十四年度	三十三年度	三十二年度	三十一年度
印紙收入	八,433,249.75	六,553,347.92	六,366,682.85	七,251,924.04	五,288,382.74

項目	三十五年度	三十四年度	三十三年度	三十二年度	三十一年度
印紙收入	八,433,249.75	六,553,347.92	六,366,682.85	七,251,924.04	五,288,382.74
現金收入	1,533,015	1,055,900	2,232,900	2,603,600.00	2,678,265.65
悉罰及沒收金	2,659,953.90	3,539,848.00	2,996,655.50	2,603,600.00	2,678,265.65
沒收金	2,659,953.90	3,539,848.00	2,996,655.50	2,603,600.00	2,678,265.65
辨償及違約金	5,211,500	1,772,860	7,828,820	4,443,600	3,740,200
違約金	4,996,616	1,772,860	7,828,820	4,443,600	3,740,200
雜項收入	2,977,750	701,666	7,278,870	4,443,600	3,740,200
返納金	2,977,750	701,666	7,278,870	4,443,600	3,740,200
官吏遺族扶助法納金	9,849,960	1,013,975	1,001,000	9,849,960	7,100,000
官吏遺族扶助法納金	9,849,960	1,013,975	1,001,000	9,849,960	7,100,000
計	87,336,623.23	69,400,867.00	66,666,666.67	75,269,849.64	55,677,617.88
物品拂下代	7,533,000	1,374,788	1,515,500	5,100,000	3,330,000
物品拂下代	7,533,000	1,374,788	1,515,500	5,100,000	3,330,000
合計	87,336,623.23	69,400,867.00	66,666,666.67	75,269,849.64	55,677,617.88

第八 租稅賦課 三十四年度

項目	前年度	前年度	前年度	前年度	前年度	前年度	前年度	前年度	前年度
前年度	三〇〇六八	八六二五九七	七〇三九八四	三九八六三	一八〇五九	四四三三三〇	三三三八〇	一九〇九九	三三〇七〇
前年度	七三三四	八二五九八七	七〇三九八四	三九八六三	一八〇五九	四四三三三〇	三三三八〇	一九〇九九	三三〇七〇
前年度	三〇〇六八	八六二五九七	七〇三九八四	三九八六三	一八〇五九	四四三三三〇	三三三八〇	一九〇九九	三三〇七〇
前年度	三〇〇六八	八六二五九七	七〇三九八四	三九八六三	一八〇五九	四四三三三〇	三三三八〇	一九〇九九	三三〇七〇
前年度	三〇〇六八	八六二五九七	七〇三九八四	三九八六三	一八〇五九	四四三三三〇	三三三八〇	一九〇九九	三三〇七〇
前年度	三〇〇六八	八六二五九七	七〇三九八四	三九八六三	一八〇五九	四四三三三〇	三三三八〇	一九〇九九	三三〇七〇
前年度	三〇〇六八	八六二五九七	七〇三九八四	三九八六三	一八〇五九	四四三三三〇	三三三八〇	一九〇九九	三三〇七〇
前年度	三〇〇六八	八六二五九七	七〇三九八四	三九八六三	一八〇五九	四四三三三〇	三三三八〇	一九〇九九	三三〇七〇
前年度	三〇〇六八	八六二五九七	七〇三九八四	三九八六三	一八〇五九	四四三三三〇	三三三八〇	一九〇九九	三三〇七〇
前年度	三〇〇六八	八六二五九七	七〇三九八四	三九八六三	一八〇五九	四四三三三〇	三三三八〇	一九〇九九	三三〇七〇

税目	賦課額	翌年度分 賦課額	引揚額	引受額	不足額	所翌年度 賦課額	徴収額	前年度 未済額	調定済額
郡村宅地租	三三九四八.一六	三三九四八.一六	一.六三	三三九四六.五三	一.六三	三三九四六.五三	三三九四六.五三	三三九四六.五三	三三九四六.五三
市街宅地租	四一〇三三.三六	四一〇三三.三六	一.八三	四一〇三一.五三	一.八三	四一〇三一.五三	四一〇三一.五三	四一〇三一.五三	四一〇三一.五三
雑地租	六七九一八.三三	六七九一八.三三	三.〇〇	六七九一五.三三	三.〇〇	六七九一五.三三	六七九一五.三三	六七九一五.三三	六七九一五.三三
所得税	四三七九三.三五	四三七九三.三五	三.三三	四三七九〇.〇二	三.三三	四三七九〇.〇二	四三七九〇.〇二	四三七九〇.〇二	四三七九〇.〇二
營業税	三三三三三.三五	三三三三三.三五	三.三三	三三三三〇.〇二	三.三三	三三三三〇.〇二	三三三三〇.〇二	三三三三〇.〇二	三三三三〇.〇二
酒税	五五五〇七.九二	五五五〇七.九二	三.三三	五五五〇四.五九	三.三三	五五五〇四.五九	五五五〇四.五九	五五五〇四.五九	五五五〇四.五九
酒造税	五五五〇七.九二	五五五〇七.九二	三.三三	五五五〇四.五九	三.三三	五五五〇四.五九	五五五〇四.五九	五五五〇四.五九	五五五〇四.五九
混合酒税	五五五〇七.九二	五五五〇七.九二	三.三三	五五五〇四.五九	三.三三	五五五〇四.五九	五五五〇四.五九	五五五〇四.五九	五五五〇四.五九
醤油税	五五五〇七.九二	五五五〇七.九二	三.三三	五五五〇四.五九	三.三三	五五五〇四.五九	五五五〇四.五九	五五五〇四.五九	五五五〇四.五九
醬油造石税	二七五〇.四六	二七五〇.四六	一.五五	二七四八.九一	一.五五	二七四八.九一	二七四八.九一	二七四八.九一	二七四八.九一
白家用 油税	四七.七〇	四七.七〇	〇.五〇	四七.二〇	〇.五〇	四七.二〇	四七.二〇	四七.二〇	四七.二〇
賣業營業税	一〇〇〇.〇〇	一〇〇〇.〇〇	〇.〇〇	一〇〇〇.〇〇	〇.〇〇	一〇〇〇.〇〇	一〇〇〇.〇〇	一〇〇〇.〇〇	一〇〇〇.〇〇
鐵業税	三三三三.三五	三三三三.三五	〇.〇〇	三三三三.三五	〇.〇〇	三三三三.三五	三三三三.三五	三三三三.三五	三三三三.三五
鐵業税	六六六六.七〇	六六六六.七〇	〇.〇〇	六六六六.七〇	〇.〇〇	六六六六.七〇	六六六六.七〇	六六六六.七〇	六六六六.七〇
鐵區税	五五五〇.七九	五五五〇.七九	〇.〇〇	五五五〇.七九	〇.〇〇	五五五〇.七九	五五五〇.七九	五五五〇.七九	五五五〇.七九
取引所税	一八四八.五八	一八四八.五八	〇.〇〇	一八四八.五八	〇.〇〇	一八四八.五八	一八四八.五八	一八四八.五八	一八四八.五八
砂糖消費税	二二二九.八六	二二二九.八六	〇.〇〇	二二二九.八六	〇.〇〇	二二二九.八六	二二二九.八六	二二二九.八六	二二二九.八六
計	一〇五二四.五七	一〇五二四.五七	三.三三	一〇五二一.二四	三.三三	一〇五二一.二四	一〇五二一.二四	一〇五二一.二四	一〇五二一.二四
三十三年度	九六八二.八三	九六八二.八三	三.〇〇	九六七九.八三	三.〇〇	九六七九.八三	九六七九.八三	九六七九.八三	九六七九.八三
三十二年度	一〇三三三.七六	一〇三三三.七六	三.三三	一〇三三〇.四三	三.三三	一〇三三〇.四三	一〇三三〇.四三	一〇三三〇.四三	一〇三三〇.四三
三十一年度	七五七八.三三	七五七八.三三	一.六五	七五七六.六八	一.六五	七五七六.六八	七五七六.六八	七五七六.六八	七五七六.六八
三十年度	七二五〇.六八	七二五〇.六八	一.八三	七二四八.八五	一.八三	七二四八.八五	七二四八.八五	七二四八.八五	七二四八.八五

昭和三十三年八月三十一日現在

稅目	調定濟額	收入濟額	不納缺損額	收入未濟額	納定濟額百一割スル 納及收入未濟額
市街宅地租	二〇八、五〇〇	二〇八、五〇〇	二、八八五	六、四六三	〇〇〇
雜業地租	二七、六三三	二七、六三三	〇	〇	〇〇〇
所業稅	三九、〇三六	三九、〇三六	〇	〇	〇〇〇
酒造稅	三三、九八八	三三、九八八	〇	〇	〇〇〇
酒成酒稅	三、五七四	三、五七四	〇	〇	〇〇〇
醬油稅	四、九六〇	四、九六〇	〇	〇	〇〇〇
醬油造石稅	一、五〇三	一、五〇三	〇	〇	〇〇〇
自家用醬油稅	一、三二一	一、三二一	〇	〇	〇〇〇
賣藥營業稅	三、八五二	三、八五二	〇	〇	〇〇〇
鐵業稅	二、五五六	二、五五六	〇	〇	〇〇〇
鐵業稅	一、六〇七	一、六〇七	〇	〇	〇〇〇
取引所稅	四、八七五	四、八七五	〇	〇	〇〇〇
砂糖消費稅	一、〇二五	一、〇二五	〇	〇	〇〇〇
計	五七、七三三	五七、七三三	二、八八五	九、七〇三	〇〇〇
三十三年度	五〇、六九五	五〇、六九五	〇	五、三三三	〇〇〇
三十二年度	五、六二八	五、六二八	〇	〇	〇〇〇
三十一年度	四、九六三	四、九六三	〇	〇	〇〇〇
三十年度	三、六〇九	三、六〇九	〇	〇	〇〇〇

第一二 租稅ノ徵收 大分縣ノ部 三十四年度

稅目	調定濟額	收入濟額	不納缺損額	收入未濟額	納定濟額百一割スル 納及收入未濟額
地租	七九、五二〇	七九、五二〇	七、七〇〇	四、六九九	〇〇〇
田租	五、六九四	五、六九四	〇	〇	〇〇〇
郡村宅地租	一、四四八	一、四四八	〇	〇	〇〇〇
市街宅地租	五、九九五	五、九九五	〇	〇	〇〇〇
雜業地租	五、〇三三	五、〇三三	〇	〇	〇〇〇
所業稅	一、九八〇	一、九八〇	〇	〇	〇〇〇
酒造稅	六、一七九	六、一七九	〇	〇	〇〇〇
酒成酒稅	五、〇六四	五、〇六四	〇	〇	〇〇〇
醬油稅	一、〇〇〇	一、〇〇〇	〇	〇	〇〇〇
醬油造石稅	六、三六八	六、三六八	〇	〇	〇〇〇
自家用醬油稅	六、二〇五	六、二〇五	〇	〇	〇〇〇
賣藥營業稅	八、六三〇	八、六三〇	〇	〇	〇〇〇
鐵業稅	二、〇〇〇	二、〇〇〇	〇	〇	〇〇〇
鐵業稅	一、七〇七	一、七〇七	〇	〇	〇〇〇
取引所稅	一、三七一	一、三七一	〇	〇	〇〇〇
砂糖消費稅	一、〇〇〇	一、〇〇〇	〇	〇	〇〇〇
雜稅	二、〇〇〇	二、〇〇〇	〇	〇	〇〇〇
計	二八、四四六	二八、四四六	七、七〇〇	八、九七五	〇〇〇

租稅ノ徵收

十九

稅目	調定濟額			收入未濟額			不納款損額		
	三十三年度	三十二年度	三十一年度	三十三年度	三十二年度	三十一年度	三十三年度	三十二年度	三十一年度
印紙收入	211,534,313	210,656,829	211,534,313	211,534,313	210,656,829	211,534,313	211,534,313	210,656,829	211,534,313
現金收入	1,561,794,511	1,561,794,511	1,561,794,511	1,561,794,511	1,561,794,511	1,561,794,511	1,561,794,511	1,561,794,511	1,561,794,511
懲罰及沒收金	1,574,584,632	1,574,584,632	1,574,584,632	1,574,584,632	1,574,584,632	1,574,584,632	1,574,584,632	1,574,584,632	1,574,584,632
同接國稅									
則者納稅									
沒收金									
辦償及違約金									
辦償金									
違約金									
雜納金									
返納金									
官吏遺族扶助納金									
官吏遺族扶助納金									
計	1,574,584,632	1,574,584,632	1,574,584,632	1,574,584,632	1,574,584,632	1,574,584,632	1,574,584,632	1,574,584,632	1,574,584,632

第一三 租稅外徵收ノ一 三十四年度

稅目	調定濟額			收入未濟額			不納款損額		
	三十三年度	三十二年度	三十一年度	三十三年度	三十二年度	三十一年度	三十三年度	三十二年度	三十一年度
印紙收入	655,347,912	655,347,912	655,347,912	655,347,912	655,347,912	655,347,912	655,347,912	655,347,912	655,347,912
現金收入	655,347,912	655,347,912	655,347,912	655,347,912	655,347,912	655,347,912	655,347,912	655,347,912	655,347,912
懲罰及沒收金	1,055,590	1,055,590	1,055,590	1,055,590	1,055,590	1,055,590	1,055,590	1,055,590	1,055,590
同接國稅	353,984,449	353,984,449	353,984,449	353,984,449	353,984,449	353,984,449	353,984,449	353,984,449	353,984,449
則者納稅	353,984,449	353,984,449	353,984,449	353,984,449	353,984,449	353,984,449	353,984,449	353,984,449	353,984,449
沒收金	211,870	211,870	211,870	211,870	211,870	211,870	211,870	211,870	211,870
辦償及違約金	1,733,860	1,733,860	1,733,860	1,733,860	1,733,860	1,733,860	1,733,860	1,733,860	1,733,860
辦償金	1,733,860	1,733,860	1,733,860	1,733,860	1,733,860	1,733,860	1,733,860	1,733,860	1,733,860
違約金	345,660	345,660	345,660	345,660	345,660	345,660	345,660	345,660	345,660
雜納金	70,166	70,166	70,166	70,166	70,166	70,166	70,166	70,166	70,166
返納金	70,166	70,166	70,166	70,166	70,166	70,166	70,166	70,166	70,166
官吏遺族扶助納金	1,013,975	1,013,975	1,013,975	1,013,975	1,013,975	1,013,975	1,013,975	1,013,975	1,013,975
官吏遺族扶助納金	1,013,975	1,013,975	1,013,975	1,013,975	1,013,975	1,013,975	1,013,975	1,013,975	1,013,975
計	6,999,867,912	6,999,867,912	6,999,867,912	6,999,867,912	6,999,867,912	6,999,867,912	6,999,867,912	6,999,867,912	6,999,867,912

物品拂下代	調定濟額			收入未濟額			不納款損額		
	三十三年度	三十二年度	三十一年度	三十三年度	三十二年度	三十一年度	三十三年度	三十二年度	三十一年度
合計	1,277,778	1,277,778	1,277,778	1,277,778	1,277,778	1,277,778	1,277,778	1,277,778	1,277,778
三十三年度	6,999,867,912	6,999,867,912	6,999,867,912	6,999,867,912	6,999,867,912	6,999,867,912	6,999,867,912	6,999,867,912	6,999,867,912
三十二年度	7,527,000,622	7,527,000,622	7,527,000,622	7,527,000,622	7,527,000,622	7,527,000,622	7,527,000,622	7,527,000,622	7,527,000,622
三十一年度	5,567,562,228	5,567,562,228	5,567,562,228	5,567,562,228	5,567,562,228	5,567,562,228	5,567,562,228	5,567,562,228	5,567,562,228
三十年度	5,499,982,276	5,499,982,276	5,499,982,276	5,499,982,276	5,499,982,276	5,499,982,276	5,499,982,276	5,499,982,276	5,499,982,276

第一四 租稅外徵收ノ二 三十四年度

稅目	調定濟額			收入未濟額			不納款損額		
	三十三年度	三十二年度	三十一年度	三十三年度	三十二年度	三十一年度	三十三年度	三十二年度	三十一年度
印紙收入	3,027,710,550	3,027,710,550	3,027,710,550	3,027,710,550	3,027,710,550	3,027,710,550	3,027,710,550	3,027,710,550	3,027,710,550
現金收入	3,027,710,550	3,027,710,550	3,027,710,550	3,027,710,550	3,027,710,550	3,027,710,550	3,027,710,550	3,027,710,550	3,027,710,550
懲罰及沒收金	750	750	750	750	750	750	750	750	750
同接國稅	11,768,734	11,768,734	11,768,734	11,768,734	11,768,734	11,768,734	11,768,734	11,768,734	11,768,734
則者納稅	11,768,734	11,768,734	11,768,734	11,768,734	11,768,734	11,768,734	11,768,734	11,768,734	11,768,734
沒收金	737,790	737,790	737,790	737,790	737,790	737,790	737,790	737,790	737,790
辦償及違約金	597,790	597,790	597,790	597,790	597,790	597,790	597,790	597,790	597,790
辦償金	597,790	597,790	597,790	597,790	597,790	597,790	597,790	597,790	597,790
違約金	1,399,000	1,399,000	1,399,000	1,399,000	1,399,000	1,399,000	1,399,000	1,399,000	1,399,000
雜納金	1,399,000	1,399,000	1,399,000	1,399,000	1,399,000	1,399,000	1,399,000	1,399,000	1,399,000
返納金									
官吏遺族扶助納金									
官吏遺族扶助納金									
計	11,768,734	11,768,734	11,768,734	11,768,734	11,768,734	11,768,734	11,768,734	11,768,734	11,768,734

租稅外徵收ノ二

廿二

縣名 郡市名	段 別	地 別	地 價	租 地	筆 數	所 有 者 數	平均地價		所有者平均地價	
							一反二付	一筆二付	所有者平均	全地平均
合計			三〇九、一六三、三一一	一、七六六、三六〇、九八八	五、八二〇、一七二、九三三	三、九〇〇、七五〇	八、四三三	〇、六一七	三、三二六	四、五、三、三〇
三十三年			三〇九、三〇四、六八七	一、七六六、四四九、五五五	五、八二〇、九三六、九八八	三、九〇〇、三三三	八、四四〇	〇、六一七	三、三二六	四、五、一、七、四
三十二年			三〇九、三〇四、九七〇	一、七六六、七二六、一九七	五、八二〇、三〇一、八七三	三、九〇〇、三三三	八、四四三	〇、六一八	三、三二六	四、〇、五、一、二
三十一年			三〇九、三〇四、八七〇	一、七六六、四四九、五五五	五、八二〇、三〇一、八七三	三、九〇〇、三三三	八、四四三	〇、六一八	三、三二六	四、〇、五、一、二
三十年			三〇九、三〇四、八七〇	一、七六六、四四九、五五五	五、八二〇、三〇一、八七三	三、九〇〇、三三三	八、四四三	〇、六一七	三、三二六	四、〇、五、一、二

第一九 有租地 郡村宅地ノ部 三十四年十二月卅一日

縣名 郡市名	段 別	地 別	地 價	租 地	筆 數	所 有 者 數	平均地價	一筆二付 平均反別	所有者平均 反別	全地平均 均地價
熊			一、一八八、八三三	四、三九一、八八九	三、九〇〇、七五〇	一、八	三、三二六	〇、七二四	三、三二六	三、〇、三、九
熊			三〇〇、〇〇七	九、七〇、三六九	八、九一一	一、三、九、九	三、三二六	〇、七二四	三、三二六	三、〇、三、九
宇			一、一八八、八三三	四、三九一、八八九	三、九〇〇、七五〇	一、八	三、三二六	〇、七二四	三、三二六	三、〇、三、九
玉			一、一八八、八三三	四、三九一、八八九	三、九〇〇、七五〇	一、八	三、三二六	〇、七二四	三、三二六	三、〇、三、九
菊			一、一八八、八三三	四、三九一、八八九	三、九〇〇、七五〇	一、八	三、三二六	〇、七二四	三、三二六	三、〇、三、九
阿			一、一八八、八三三	四、三九一、八八九	三、九〇〇、七五〇	一、八	三、三二六	〇、七二四	三、三二六	三、〇、三、九
上			一、一八八、八三三	四、三九一、八八九	三、九〇〇、七五〇	一、八	三、三二六	〇、七二四	三、三二六	三、〇、三、九
下			一、一八八、八三三	四、三九一、八八九	三、九〇〇、七五〇	一、八	三、三二六	〇、七二四	三、三二六	三、〇、三、九
八			一、一八八、八三三	四、三九一、八八九	三、九〇〇、七五〇	一、八	三、三二六	〇、七二四	三、三二六	三、〇、三、九

本	福	岡
天球芦 計 草磨北	福 早 粕 福 屋 瓦 屋 岡	三 山 三 三 久 浮 糸 筑 朝 嘉 鞍 遠 宗 早 粕 福 留 米 羽 島 紫 倉 穂 手 賀 像 瓦 屋 岡
三、三三三、三〇〇	三、三三三、三〇〇	三、三三三、三〇〇
六、六六六、六〇〇	六、六六六、六〇〇	六、六六六、六〇〇
一、一〇〇、〇〇〇	一、一〇〇、〇〇〇	一、一〇〇、〇〇〇
二、二二二、二〇〇	二、二二二、二〇〇	二、二二二、二〇〇
三、三三三、三〇〇	三、三三三、三〇〇	三、三三三、三〇〇
四、四四四、四〇〇	四、四四四、四〇〇	四、四四四、四〇〇
五、五五五、五〇〇	五、五五五、五〇〇	五、五五五、五〇〇
六、六六六、六〇〇	六、六六六、六〇〇	六、六六六、六〇〇
七、七七七、七〇〇	七、七七七、七〇〇	七、七七七、七〇〇
八、八八八、八〇〇	八、八八八、八〇〇	八、八八八、八〇〇
九、九九九、九〇〇	九、九九九、九〇〇	九、九九九、九〇〇
一〇、一〇〇、〇〇〇	一〇、一〇〇、〇〇〇	一〇、一〇〇、〇〇〇

有租地

三三

大		岡										福	縣名
南北大速東西		計										久浮系筑朝	郡市名
海海部分見東東		上郡川敷司倉女池門瀨井米羽島紫倉											
													段
													別
													地
													價
													地
													租
													筆
													數
													者
													所
													數
													有
													者
													數
													有
													者
													數
													有
													者
													數
													有
													者
													數
													有
													者
													數
													有
													者
													數
													有
													者
													數
													有
													者
													數
													有
													者
													數
													有
													者
													數
													有
													者
													數
													有
													者
													數
													有
													者
													數
													有
													者
													數
													有
													者
													數
													有
													者
													數
													有
													者
													數
													有
													者
													數
													有
													者
													數
													有
													者
													數
													有
													者
													數
													有
													者
													數
													有
													者
													數
													有
													者
													數
													有
													者
													數
													有
													者
													數
													有
													者
													數
													有
													者
													數
													有
													者
													數
													有
													者
													數
													有
													者
													數
													有
													者
													數
													有
													者
													數
													有
													者
													數
													有
													者
													數
													有
													者
													數
													有
													者
													數
													有
													者
													數
													有
													者
													數
													有
													者
													數
													有
													者
													數
													有
													者
													數
													有
													者
													數
													有
													者
													數
													有
													者
													數
													有
													者
													數
													有
													者
													數
													有
													者
													數
													有
													者
													數
													有
													者
													數
													有
													者
													數
													有
													者
													數
													有
													者
													數
													有
													者
													數
													有
													者
													數
													有
													者
													數
													有
													者
													數
													有
													者
													數
													有
													者
													數
													有
													者
													數
													有
													者
													數
													有
													者
													數
													有
													者
													數
													有
													者
													數
													有
													者
													數
													有
													者
													數
													有
													者
													數
													有
													者
													數
													有
													者
													數
													有
													者
													數
													有
													者
													數
													有
													者
													數
													有
													者
													數
													有
													者
													數
													有
													者
													數
													有
													者
													數
													有
													者
													數
													有
													者
													數
													有
													者
													數
													有
													者
													數
													有
													者
													數
													有
													者
													數
													有
													者
													數
													有
													者
													數
													有
													者
													數
													有
													者
													數
													有
													者
													數
													有
													者
													數
													有
													者
													數
													有
													者
													數
													有
													者
													數
													有
													者
													數
													有
													者
													數

欠

MISSING

分大		岡										福												
東 國 東	西 國 東	計	築	京	田	企	門	小	八	三	山	三	三	久	浮	糸	筑	朝	嘉	鞍	遠	宗	早	
			上	都	川	教	司	倉	女	池	門	瀨	井	米	羽	島	紫	倉	穂	手	賀	像	良	
四.六六〇一	三三.二六〇四	三三.二六〇四	三三.二六〇四	四.一六二七	五.〇六二八	二.二〇一四	二.二〇一四	二.二〇一四	二.二〇一四	二.二〇一四	二.二〇一四	二.二〇一四	二.二〇一四	二.二〇一四	二.二〇一四	二.二〇一四	二.二〇一四	二.二〇一四	二.二〇一四	二.二〇一四	二.二〇一四	二.二〇一四	二.二〇一四	二.二〇一四
六〇.三三一	三二.一五五	三二.一五五	三二.一五五	四.七六〇三	八.九一九八	二.六四九六	二.六四九六	二.六四九六	二.六四九六	二.六四九六	二.六四九六	二.六四九六	二.六四九六	二.六四九六	二.六四九六	二.六四九六	二.六四九六	二.六四九六	二.六四九六	二.六四九六	二.六四九六	二.六四九六	二.六四九六	二.六四九六
一.九八五	一〇.四七三	一〇.四七三	一〇.四七三	一.五五八五	二.九三三	一.八四三	一.八四三	一.八四三	一.八四三	一.八四三	一.八四三	一.八四三	一.八四三	一.八四三	一.八四三	一.八四三	一.八四三	一.八四三	一.八四三	一.八四三	一.八四三	一.八四三	一.八四三	一.八四三
二四九	三四三	三四三	三四三	二二.三三〇	二六〇	五五六	五五六	五五六	五五六	五五六	五五六	五五六	五五六	五五六	五五六	五五六	五五六	五五六	五五六	五五六	五五六	五五六	五五六	五五六
一八二	二七九	二七九	二七九	五九八	一三四	三三二	三三二	三三二	三三二	三三二	三三二	三三二	三三二	三三二	三三二	三三二	三三二	三三二	三三二	三三二	三三二	三三二	三三二	三三二
一.二八六	一.四三〇	一.四三〇	一.四三〇	一.八七五	二.二二四	七四八	七四八	七四八	七四八	七四八	七四八	七四八	七四八	七四八	七四八	七四八	七四八	七四八	七四八	七四八	七四八	七四八	七四八	七四八
〇.二二八	〇.六二五	〇.六二五	〇.六二五	〇.二〇二	〇.一八	〇.〇七	〇.〇七	〇.〇七	〇.〇七	〇.〇七	〇.〇七	〇.〇七	〇.〇七	〇.〇七	〇.〇七	〇.〇七	〇.〇七	〇.〇七	〇.〇七	〇.〇七	〇.〇七	〇.〇七	〇.〇七	〇.〇七
〇.三二七	〇.八〇〇	〇.八〇〇	〇.八〇〇	〇.四一四	〇.三〇一	〇.三三三	〇.三三三	〇.三三三	〇.三三三	〇.三三三	〇.三三三	〇.三三三	〇.三三三	〇.三三三	〇.三三三	〇.三三三	〇.三三三	〇.三三三	〇.三三三	〇.三三三	〇.三三三	〇.三三三	〇.三三三	〇.三三三
三三三	一.一四〇	一.一四〇	一.一四〇	八三八	六六六	一.七三	一.七三	一.七三	一.七三	一.七三	一.七三	一.七三	一.七三	一.七三	一.七三	一.七三	一.七三	一.七三	一.七三	一.七三	一.七三	一.七三	一.七三	一.七三

有租地

縣名	郡市名	段	別地	地價	地租	筆數	所有者數	一反二付平均地價	一筆二付平均反別付平均	所有者一人二均全上平
速見	大	一町八八一八	一九九九〇八	六四九一	二七四	一六〇	一六〇	一、六九四	町〇四一〇	町二四九
北海	大	五、三二七	一、二五、四九二	四、一三六	四二七	三三一	三三一	二、三六八	町〇一〇七	町二四〇
南海	大	三、〇九四	七、七、七、三	二、四、五、九	四八二	四三六	四三六	三、三、四、四	町〇三三三	町二七〇
大野	大	一一、〇一五	五、九、七、四、九	二、〇、〇、三	二六四	一、五、五	一、五、五	四、八、五	町〇四一七	町三九八
直入	大	二、三、六、三	一、六、一、四、五、六	五、三、七、五	一、一、八、一	六、三、〇	六、三、〇	七、〇、〇、〇	町〇〇〇六	町二六〇
玖珠	大	一、五、七、三、四	一、三、四、七、二、四	四、四、三、八	三、七、三	三、三、一	三、三、一	八、四、四、八	町〇〇一三	町四〇七
日田	大	一、〇、六、四、〇、九	三、九、一、九、五	一、二、七、四	二、六、九	三、三、〇	三、三、〇	三、七、〇	町〇三三九	町一七〇
下毛	大	一、六、六、一、七	一、〇、五、三、七、〇	三、四、七、四	三、一、四	三、〇、一	三、〇、一	六、一、九、八	町〇〇一六	町〇三五
宇佐	大	七、七、九、三、三、四	五、〇、九、一、四、九	一、六、七、六、〇	五、一、二	二、六、四	二、六、四	六、四、四、五	町〇一七	町一九九
佐毛	大	二、一、五、五、一、〇	二、〇、二、五、〇、〇	六、六、六、〇	六、七、五	六、〇、三	六、〇、三	九、三、七	町〇三〇六	町三三六
計	大	一、〇、四、九、四、一、六	一、九、八、八、八、九、二	六、五、六、二、八	五、三、六、二	三、七、九、一	三、七、九、一	一、八、九、五	町〇三一九	町五二五
合	大	四、八、九、四、一、二、三	一、〇、一、三、〇、三、三、四	三、三、三、四、六、四	一、九、九、九、五	一、〇、七、七、二	一、〇、七、七、二	二、〇、七、〇	町〇三三三	町九四〇
三十三年	大	四、九、三、六、三、三、三	一、一、二、〇、九、四、二、二	三、六、八、四、三、四	一、九、九、九、四	一、八、五、九、二	一、八、五、九、二	二、二、七、五	町〇三三三	町六〇三
三十二年	大	四、九、九、七、五、〇、七	一、一、二、四、三、一、八、九、六	三、七、五、五、九、二	二、〇、〇、〇、一	一、五、〇、九、四	一、五、〇、九、四	二、二、八、四	町〇三三三	町七五七
三十一年	大	四、九、二、五、四、一、〇	一、一、一、五、九、三、四、二	二、七、八、八、三、三	二、〇、一、四、九	一、三、四、〇、八	一、三、四、〇、八	二、二、六、六	町〇三三三	町八九〇
三十年	大	四、八、六、一、〇、七、七	九、二、九、四、三、五、六	二、三、三、〇、七	一、九、八、五、七	一、三、四、〇、八	一、三、四、〇、八	一、九、二、二	町〇三三三	町八九〇

第二三 有租地 鐵泉地ノ部 三十四年十二月卅一日

縣名	郡市名	段	別地	地價	地租	筆數	所有者數	一反二付平均地價	一筆二付平均反別付平均	所有者一人二均全上平
熊	宇土	〇〇〇八	四七三、九五八	一、五、六、二、二	七	五	一、六、二、四、九、九、九	〇〇〇一	町〇〇〇一	町九四七、九
鹿本	池本	〇〇〇三	二、八、四、四、一、三、三	九、三、八、四、九	二九	一八	六、九、〇、八、八、〇、一	〇〇〇四	町〇〇〇七	町一、五、八、〇、〇、七
阿蘇	蘇城	〇〇三六	四、八、四、四、三、四、一	一、五、九、八、六、六	四〇	二二	一、三、三、四、四、九、〇、八、八	〇〇〇三	町〇〇〇六	町三、〇、六、八、三
上益	益城	〇〇三六	四、八、四、四、三、四、一	一、五、九、八、六、六	四〇	二二	一、三、三、四、四、九、〇、八、八	〇〇〇三	町〇〇〇六	町三、〇、六、八、三
下益	益城	〇〇三六	四、八、四、四、三、四、一	一、五、九、八、六、六	四〇	二二	一、三、三、四、四、九、〇、八、八	〇〇〇三	町〇〇〇六	町三、〇、六、八、三
八代	北代	〇〇三六	四、八、四、四、三、四、一	一、五、九、八、六、六	四〇	二二	一、三、三、四、四、九、〇、八、八	〇〇〇三	町〇〇〇六	町三、〇、六、八、三
芦北	北代	〇〇三六	四、八、四、四、三、四、一	一、五、九、八、六、六	四〇	二二	一、三、三、四、四、九、〇、八、八	〇〇〇三	町〇〇〇六	町三、〇、六、八、三
天草	天草	一、〇、一、六、九	一、〇、四、四、三、八、〇、四	三、四、四、六、五、五	二二八	九八	九、八、一、六、八、三、五	〇〇〇二	町〇〇〇三	町一、〇、七、七、五、〇
計	計	〇〇〇五	三、三、〇、〇、〇、〇	一、一、五、五、〇	二二	二二	一、一、五、〇、〇、〇、〇、〇	〇〇〇三	町〇〇〇三	町一、五、〇、〇、〇、〇
福	福屋	〇〇〇五	三、三、〇、〇、〇、〇	一、一、五、五、〇	二二	二二	一、一、五、〇、〇、〇、〇、〇	〇〇〇三	町〇〇〇三	町一、五、〇、〇、〇、〇
早良	早良	〇〇〇五	三、三、〇、〇、〇、〇	一、一、五、五、〇	二二	二二	一、一、五、〇、〇、〇、〇、〇	〇〇〇三	町〇〇〇三	町一、五、〇、〇、〇、〇
宗像	宗像	〇〇〇五	三、三、〇、〇、〇、〇	一、一、五、五、〇	二二	二二	一、一、五、〇、〇、〇、〇、〇	〇〇〇三	町〇〇〇三	町一、五、〇、〇、〇、〇
嘉手	嘉手	〇〇〇五	三、三、〇、〇、〇、〇	一、一、五、五、〇	二二	二二	一、一、五、〇、〇、〇、〇、〇	〇〇〇三	町〇〇〇三	町一、五、〇、〇、〇、〇
朝倉	朝倉	〇〇〇五	三、三、〇、〇、〇、〇	一、一、五、五、〇	二二	二二	一、一、五、〇、〇、〇、〇、〇	〇〇〇三	町〇〇〇三	町一、五、〇、〇、〇、〇
筑紫	筑紫	〇〇〇五	三、三、〇、〇、〇、〇	一、一、五、五、〇	二二	二二	一、一、五、〇、〇、〇、〇、〇	〇〇〇三	町〇〇〇三	町一、五、〇、〇、〇、〇
糸島	糸島	〇〇〇五	三、三、〇、〇、〇、〇	一、一、五、五、〇	二二	二二	一、一、五、〇、〇、〇、〇、〇	〇〇〇三	町〇〇〇三	町一、五、〇、〇、〇、〇
浮羽	浮羽	〇〇〇五	三、三、〇、〇、〇、〇	一、一、五、五、〇	二二	二二	一、一、五、〇、〇、〇、〇、〇	〇〇〇三	町〇〇〇三	町一、五、〇、〇、〇、〇

有租地

縣名	郡市名	段別	地價	地租	筆數	所有者數	平均地價	平均筆數	所有者一人平均	全地上平均
天草	計	四七,一五七,六〇〇	五二,一九〇,三二九	一六,八四三,一三七	五五九,九〇二	八七,〇八六	一,〇八六	〇,八二二	一,五〇四	一,一六五〇
球磨		一〇,四七五,九〇〇	六二,五〇四,九〇一	四,〇〇七,〇〇六	一一九,一七六	七,七〇五	一,〇七三	〇,九三三	一,五〇四	一,一六五〇
福岡		四,五九一	五,三〇七	一,七六四	二九	一一	一,一六三	一,一七五	二,二二六	二,五〇六
早良		四,九二八,八二八	五〇,〇〇八,七〇八	一,六五〇,五二五	一九九,一五	四,一四五	一,〇一五	三,四三三	一,一八二九	二,〇六五
宗像		三,三〇三,三〇七	四,九七三,五三二	一,三八五,九一一	一〇六,七七一	三,五〇五	一,一五六	三,一三〇	一,四四三九	一,六七五九
遠賀		二,七三三,七四四	三,一九八,一五六	一,〇五三,〇五五	二〇,二五七	五,四八一	一,一六五	三,二一五	四,九二九	五,八一七
鞍手		四,七九九,五四一	五,五九七,一八一	一,八四五,七五三	三三,一六一	四,九九六	一,一六六	三,〇一九	九,六〇三	一一,〇〇三
嘉穂		四,〇九四,七二六	五,〇一七,五六一	一,六五〇,八八九	一七,三〇六	五,四一八	一,一三八	三,三三三	七,五二七	九,二七九
朝倉		三,九八二,一〇五	四,五五三,五五三	一,五〇四,〇四九	一八,五一一	四,三三三	一,一四四	三,一三五	九,二一七	一〇,五三七
筑紫		四,四四一,一〇〇	五,九九七,七九九	一,七九三,二七六	二七,八八二	五,〇〇八	一,一四五	三,一三五	八,八二五	一〇,七六二
糸島		五,四一三,七二〇	六,〇四九,〇五八	一,九七九,〇五四	一九,六五三	四,一三三	一,一五五	一,五三六	一,三三〇	一,四六四〇
浮羽		四,九二五,五〇二	五,八四五,一〇三	一,九二二,一三三	三五,八三九	五,九九四	一,一八七	一,三三三	八,二二七	九,八〇一
久留米		一,一五〇,〇〇〇	一,四〇〇,〇〇〇	四七,七〇〇	一五,一〇九	三,〇〇〇	一,一七三	〇,七二七	三,七二八	四,七六六
三井		六,九〇七	一,八一〇,〇〇六	五,九七六	二七	五〇	三,八二八	〇,三三三	三,三三三	三,六二〇
三浦		一,五二一,〇三三	一,九八八,二五八	六六〇,九九四	二〇,九八〇	四,八三三	一,一三四	〇,七〇八	三,一三六	四,一四四
山門		四,六〇〇,九〇七	六,一四三,八七三	二,〇〇一,七三三	九,三三三	二,一〇三	一,三三三	〇,四七	二,二二八	二,七九
三池		二,八五八,八二七	三,九二〇,六九五	一,三九,三〇一	四,六九一	一,五一一	一,一七一	〇,六〇	一,八二九	二,五九六
八女		六,一四一,〇一八	八,〇五〇,八四五	三,〇〇七,五五六	三,九〇六	二,四〇六	一,三一一	〇,三三	二,二二六	三,三三九
小倉		二,一七七,四二七	二,七六三,九五	九〇三,三〇七	四,五一一〇	七,三五三	一,二六八	〇,四二	二,二二六	三,七五三
門司		一,一三三	六,六九〇	三,三三〇	一	一	〇,八	一,一一	一,一〇六	二,九三三
金州		二,六五三,四四三	三,四〇四,〇〇一	七,六一五	一,四一一	八,四七	一,九七	〇,八二	一,四〇六	二,九三三
田川		三,一三一,八〇〇	三,三三三,九九一	一,二九,六七一	三,一三三	四,〇三三	一,一九六	一,三三	六,八二六	八,九〇七

年	合計	大分										計	京	上				
		宇	下	日	玖	直	大	南	北	大	速				東	西		
三十三年	一四八,〇三八,〇八一	一四九,六六六,四五三	一六三,三三三,七五九	一六三,三三三,七五九	一六三,三三三,七五九	一六三,三三三,七五九	一六三,三三三,七五九	一六三,三三三,七五九	一六三,三三三,七五九	一六三,三三三,七五九	一六三,三三三,七五九	一六三,三三三,七五九	一六三,三三三,七五九	一六三,三三三,七五九	一六三,三三三,七五九	一六三,三三三,七五九	一六三,三三三,七五九	一六三,三三三,七五九
三十二年	一四六,五七三,三六〇	一四六,五七三,三六〇	一六三,三三三,七五九	一六三,三三三,七五九	一六三,三三三,七五九	一六三,三三三,七五九	一六三,三三三,七五九	一六三,三三三,七五九	一六三,三三三,七五九	一六三,三三三,七五九	一六三,三三三,七五九	一六三,三三三,七五九	一六三,三三三,七五九	一六三,三三三,七五九	一六三,三三三,七五九	一六三,三三三,七五九	一六三,三三三,七五九	一六三,三三三,七五九
三十一年	一四六,三二八,五〇九	一四六,三二八,五〇九	一六三,三三三,七五九	一六三,三三三,七五九	一六三,三三三,七五九	一六三,三三三,七五九	一六三,三三三,七五九	一六三,三三三,七五九	一六三,三三三,七五九	一六三,三三三,七五九	一六三,三三三,七五九	一六三,三三三,七五九	一六三,三三三,七五九	一六三,三三三,七五九	一六三,三三三,七五九	一六三,三三三,七五九	一六三,三三三,七五九	一六三,三三三,七五九
三十年	一四五,五〇七,三八三	一四五,五〇七,三八三	一六三,三三三,七五九	一六三,三三三,七五九	一六三,三三三,七五九	一六三,三三三,七五九	一六三,三三三,七五九	一六三,三三三,七五九	一六三,三三三,七五九	一六三,三三三,七五九	一六三,三三三,七五九	一六三,三三三,七五九	一六三,三三三,七五九	一六三,三三三,七五九	一六三,三三三,七五九	一六三,三三三,七五九	一六三,三三三,七五九	一六三,三三三,七五九

第二五 有租地 原野ノ部 三十四年十二月卅一日

有租地

四十七

縣名	郡市名	段	別地	地價	地租	筆數	所有者數	一反平均地價	一筆平均地價	所有者一人平均地價	全上平均地價		
熊	熊	計	天草	二四四四三.六一〇	三六.七〇九.一九八.七二	一.二七.九三三.七三	三三.八七.四四	二二.一八.七三	一五.〇三.五	〇.七.一〇	一.一五.一一	二五.二六.八三	
			球磨	三五.六七.七.五〇	二八.三九.一.五五.九七	九.三.六.六.五.二.三	五.三.九.七.七.六	三.四.九.六.〇	七.九.四.〇	〇.六.一.八	一.〇.三.三	一.〇.三.三	八.一.二.一
			芦北	三三.八五.六.九.五〇	一〇.八〇.一.八.九.四.四.七	三.五.六.三.九.三.八.八	一.〇.三.八.七	八.四.〇.三	〇.七.一.三	一.三.三.三	一.〇.三.〇	一.〇.三.〇	一.〇.三.〇
			八代	二二.八五.六.九.五〇	一〇.八〇.一.八.九.四.四.七	三.五.六.三.九.三.八.八	一.〇.三.八.七	八.四.〇.三	〇.七.一.三	一.三.三.三	一.〇.三.〇	一.〇.三.〇	一.〇.三.〇
			下益城	二二.八五.六.九.五〇	一〇.八〇.一.八.九.四.四.七	三.五.六.三.九.三.八.八	一.〇.三.八.七	八.四.〇.三	〇.七.一.三	一.三.三.三	一.〇.三.〇	一.〇.三.〇	一.〇.三.〇
			上益城	二二.八五.六.九.五〇	一〇.八〇.一.八.九.四.四.七	三.五.六.三.九.三.八.八	一.〇.三.八.七	八.四.〇.三	〇.七.一.三	一.三.三.三	一.〇.三.〇	一.〇.三.〇	一.〇.三.〇
			阿蘇	二二.八五.六.九.五〇	一〇.八〇.一.八.九.四.四.七	三.五.六.三.九.三.八.八	一.〇.三.八.七	八.四.〇.三	〇.七.一.三	一.三.三.三	一.〇.三.〇	一.〇.三.〇	一.〇.三.〇
			鹿本	二二.八五.六.九.五〇	一〇.八〇.一.八.九.四.四.七	三.五.六.三.九.三.八.八	一.〇.三.八.七	八.四.〇.三	〇.七.一.三	一.三.三.三	一.〇.三.〇	一.〇.三.〇	一.〇.三.〇
			菊池	二二.八五.六.九.五〇	一〇.八〇.一.八.九.四.四.七	三.五.六.三.九.三.八.八	一.〇.三.八.七	八.四.〇.三	〇.七.一.三	一.三.三.三	一.〇.三.〇	一.〇.三.〇	一.〇.三.〇
			郡市	二二.八五.六.九.五〇	一〇.八〇.一.八.九.四.四.七	三.五.六.三.九.三.八.八	一.〇.三.八.七	八.四.〇.三	〇.七.一.三	一.三.三.三	一.〇.三.〇	一.〇.三.〇	一.〇.三.〇
			熊	二二.八五.六.九.五〇	一〇.八〇.一.八.九.四.四.七	三.五.六.三.九.三.八.八	一.〇.三.八.七	八.四.〇.三	〇.七.一.三	一.三.三.三	一.〇.三.〇	一.〇.三.〇	一.〇.三.〇
			熊	二二.八五.六.九.五〇	一〇.八〇.一.八.九.四.四.七	三.五.六.三.九.三.八.八	一.〇.三.八.七	八.四.〇.三	〇.七.一.三	一.三.三.三	一.〇.三.〇	一.〇.三.〇	一.〇.三.〇

縣名	郡市名	段	別地	地價	地租	筆數	所有者數	一反平均地價	一筆平均地價	所有者一人平均地價	全上平均地價	
福	福	計	三井	二二.三二.二.四八.二.七	二.九〇.九.一.四七.〇.七三	九.六.〇.〇.三.一.二.五	一.八.九.七.三.二	二.七.〇.一	三.三.六.九	〇.六.一.五	〇.六.一.五	二.三.九.〇.四
			久留米	二二.三二.二.四八.二.七	二.九〇.九.一.四七.〇.七三	九.六.〇.〇.三.一.二.五	一.八.九.七.三.二	二.七.〇.一	三.三.六.九	〇.六.一.五	〇.六.一.五	二.三.九.〇.四
			浮羽	二二.三二.二.四八.二.七	二.九〇.九.一.四七.〇.七三	九.六.〇.〇.三.一.二.五	一.八.九.七.三.二	二.七.〇.一	三.三.六.九	〇.六.一.五	〇.六.一.五	二.三.九.〇.四
			糸島	二二.三二.二.四八.二.七	二.九〇.九.一.四七.〇.七三	九.六.〇.〇.三.一.二.五	一.八.九.七.三.二	二.七.〇.一	三.三.六.九	〇.六.一.五	〇.六.一.五	二.三.九.〇.四
			筑紫	二二.三二.二.四八.二.七	二.九〇.九.一.四七.〇.七三	九.六.〇.〇.三.一.二.五	一.八.九.七.三.二	二.七.〇.一	三.三.六.九	〇.六.一.五	〇.六.一.五	二.三.九.〇.四
			朝倉	二二.三二.二.四八.二.七	二.九〇.九.一.四七.〇.七三	九.六.〇.〇.三.一.二.五	一.八.九.七.三.二	二.七.〇.一	三.三.六.九	〇.六.一.五	〇.六.一.五	二.三.九.〇.四
			嘉穂	二二.三二.二.四八.二.七	二.九〇.九.一.四七.〇.七三	九.六.〇.〇.三.一.二.五	一.八.九.七.三.二	二.七.〇.一	三.三.六.九	〇.六.一.五	〇.六.一.五	二.三.九.〇.四
			鞍手	二二.三二.二.四八.二.七	二.九〇.九.一.四七.〇.七三	九.六.〇.〇.三.一.二.五	一.八.九.七.三.二	二.七.〇.一	三.三.六.九	〇.六.一.五	〇.六.一.五	二.三.九.〇.四
			遠賀	二二.三二.二.四八.二.七	二.九〇.九.一.四七.〇.七三	九.六.〇.〇.三.一.二.五	一.八.九.七.三.二	二.七.〇.一	三.三.六.九	〇.六.一.五	〇.六.一.五	二.三.九.〇.四
			宗像	二二.三二.二.四八.二.七	二.九〇.九.一.四七.〇.七三	九.六.〇.〇.三.一.二.五	一.八.九.七.三.二	二.七.〇.一	三.三.六.九	〇.六.一.五	〇.六.一.五	二.三.九.〇.四
			早良	二二.三二.二.四八.二.七	二.九〇.九.一.四七.〇.七三	九.六.〇.〇.三.一.二.五	一.八.九.七.三.二	二.七.〇.一	三.三.六.九	〇.六.一.五	〇.六.一.五	二.三.九.〇.四
			粕屋	二二.三二.二.四八.二.七	二.九〇.九.一.四七.〇.七三	九.六.〇.〇.三.一.二.五	一.八.九.七.三.二	二.七.〇.一	三.三.六.九	〇.六.一.五	〇.六.一.五	二.三.九.〇.四

縣名	郡市名	大				合計	三十二年	三十一年	三十年									
		北海部	南海部	大野	直入													
荒	反別筆數	三三八四三〇	六三、七九二六	八五、八四二四	七、三五三四	四七、四三三三	一一、三四八二八	二九、八六〇七	六九、六六三三	二〇五、八九一五	一〇三、九九二四	二二、四七、九四一五	二、三九六、一七三	二、三九六、一七三	二、三九六、一七三	二、三九六、一七三	二、三九六、一七三	二、三九六、一七三
地	反別筆數	四、四〇四	一、六五五	二、八七三	二、四一六	八四七	二、四〇六	六二八	一、五〇七	三、七八九	三、三三三	四、四〇三	四、四〇三	四、四〇三	四、四〇三	四、四〇三	四、四〇三	四、四〇三
低價地	反別筆數	八、三九〇七																
開墾地	反別筆數	二五、一八〇九	三四、六七二	六、九三〇〇	一五、八六三三	三、四三〇一	三、四三〇一	三、四三〇一	三、四三〇一	三、四三〇一	三、四三〇一	三、四三〇一	三、四三〇一	三、四三〇一	三、四三〇一	三、四三〇一	三、四三〇一	三、四三〇一
開拓地	反別筆數	七、六四	七、三六	六、五	三、三三	一、八七	一、八七	一、八七	一、八七	一、八七	一、八七	一、八七	一、八七	一、八七	一、八七	一、八七	一、八七	一、八七
新開地	反別筆數	六、六七二	一〇、六二六	二、六三二	一〇、六二六	一〇、六二六	一〇、六二六	一〇、六二六	一〇、六二六	一〇、六二六	一〇、六二六	一〇、六二六	一〇、六二六	一〇、六二六	一〇、六二六	一〇、六二六	一〇、六二六	一〇、六二六
合計	合計	二二、四七、九四一五	二二、四七、九四一五	二二、四七、九四一五	二二、四七、九四一五	二二、四七、九四一五	二二、四七、九四一五	二二、四七、九四一五	二二、四七、九四一五	二二、四七、九四一五	二二、四七、九四一五	二二、四七、九四一五	二二、四七、九四一五	二二、四七、九四一五	二二、四七、九四一五	二二、四七、九四一五	二二、四七、九四一五	二二、四七、九四一五

第三三三 年期地ノ二

三十二年十二月卅一日

縣名	郡市名	耕地區畫形狀變更地		地目變換地價措置		地目變換地		地類變換地		反別筆數	合計
		反別筆數	筆數	反別筆數	筆數	反別筆數	筆數	反別筆數	筆數		
鹿	鹿										
本	本										
合計	合計	二、三九六、一七三	二、三九六、一七三	二、三九六、一七三	二、三九六、一七三	二、三九六、一七三	二、三九六、一七三	二、三九六、一七三	二、三九六、一七三	二、三九六、一七三	二、三九六、一七三

縣名	郡市名	耕地區畫形狀變更地		地目變換地價措置		地目變換地		地類變換地		反別筆數	合計
		反別筆數	筆數	反別筆數	筆數	反別筆數	筆數	反別筆數	筆數		
熊	宇土	一、八一三	一	六、七二二	七六	一、八一三	一八一	一、三〇二	一九	一、五〇五	五、一八七
玉	玉名	四、三三三	三	三、四〇六	九	四、三三三	三六六	一、三三三	三	五、六六六	二、三〇四
菊	菊池	三、三〇五	四	三、三〇五	九	三、三〇五	三六六	一、三三三	三	四、六六六	一、九八八
鹿	鹿本	四、六一〇	四	一、〇六七九	五	四、六一〇	三六六	一、三三三	三	五、六六六	二、三〇四
阿	阿蘇	六、七一八	九	二、八二〇〇	二五	六、七一八	三六六	一、三三三	三	七、九八八	三、三〇四
上	上城	〇、七二七	一	一、七二七	四	〇、七二七	三六六	一、三三三	三	二、四四四	一、〇一一
下	下城										
八	八代										
尹	尹北										
球	球磨										
天	天草										
計	計	二、〇〇三	三	三、六八〇九	一五七	二、〇〇三	六、七二七	一、〇一一	八	三、〇一四	一、〇一一
福	福岡	三、三三三	三	一、八一三	一	三、三三三	一八一	一、三三三	三	四、六六六	一、五〇五
早	早良	一、八一三	一	一、八一三	一	一、八一三	一八一	一、三三三	三	二、四四四	一、〇一一
宗	宗像	三、三三三	三	三、三三三	三	三、三三三	三六六	一、三三三	三	四、六六六	一、五〇五
遠	遠賀	三、三三三	三	三、三三三	三	三、三三三	三六六	一、三三三	三	四、六六六	一、五〇五
手	手賀	一、八一三	一	一、八一三	一	一、八一三	一八一	一、三三三	三	二、四四四	一、〇一一
嘉	嘉穂	一、八一三	一	一、八一三	一	一、八一三	一八一	一、三三三	三	二、四四四	一、〇一一
朝	朝倉	一、八一三	一	一、八一三	一	一、八一三	一八一	一、三三三	三	二、四四四	一、〇一一
筑	筑紫	一、八一三	一	一、八一三	一	一、八一三	一八一	一、三三三	三	二、四四四	一、〇一一
糸	糸島	一、八一三	一	一、八一三	一	一、八一三	一八一	一、三三三	三	二、四四四	一、〇一一
浮	浮羽	一、八一三	一	一、八一三	一	一、八一三	一八一	一、三三三	三	二、四四四	一、〇一一
久	久留米	一、八一三	一	一、八一三	一	一、八一三	一八一	一、三三三	三	二、四四四	一、〇一一
岡	岡	一、八一三	一	一、八一三	一	一、八一三	一八一	一、三三三	三	二、四四四	一、〇一一
合計	合計	二、〇〇三	三	三、六八〇九	一五七	二、〇〇三	六、七二七	一、〇一一	八	三、〇一四	一、〇一一

年期地ノ二

六十九

六十八

縣名 郡市名	耕地區畫形狀變更地		地目變換地價據置		地目變換地		地類變換地		反別筆數
	反別筆數	筆數	反別筆數	筆數	反別筆數	筆數	反別筆數	筆數	
三井									
三山									
三瀨									
計	八三〇三六	八七一	七六二二六	四五	七三九〇九	一六、一〇九	一六三、二八〇九	二二〇五	三九、九三九
東國東									
速見									
北海部									
南海部									
直入									
大野									
玖珠									
日田									
下毛									

年計	有租地成		免租地成		反別筆數
	反別筆數	筆數	反別筆數	筆數	
三十二年	一四、一〇三	一、四七五	一、八〇六	九、八八八	一、一〇七
三十一年	一七、三三三	一、七三三	二、五八〇	九、九三三	一、一〇七
三十二年	一七、三三三	一、七三三	二、五八〇	九、九三三	一、一〇七
三十二年	一七、三三三	一、七三三	二、五八〇	九、九三三	一、一〇七
合計	八五、〇〇八	八九三	三、七四一	三〇、一八八	三、七〇七

第三十四 民有地異動 三十四年

種別	有租地成		免租地成		反別筆數
	反別筆數	筆數	反別筆數	筆數	
新開免租年期明	一、一〇三	一、一〇三	一、一〇三	一、一〇三	一、一〇三
荒地免租年期明	三、六二一	三、六二一	三、六二一	三、六二一	三、六二一
低價年期明	三、三三〇	三、三三〇	三、三三〇	三、三三〇	三、三三〇
地目變換	七、五五三	七、五五三	七、五五三	七、五五三	七、五五三
開墾年期明	一、八八六	一、八八六	一、八八六	一、八八六	一、八八六
耕地區畫形狀變更地	四、四三三	四、四三三	四、四三三	四、四三三	四、四三三
地盤丈量	九、四三三	九、四三三	九、四三三	九、四三三	九、四三三
地目變換	四、〇〇三	四、〇〇三	四、〇〇三	四、〇〇三	四、〇〇三
土地改良區畫變更地	一、二二九	一、二二九	一、二二九	一、二二九	一、二二九
水害免租地成	四、七三三	四、七三三	四、七三三	四、七三三	四、七三三

民有地異動

七十七

縣名		町	別	地	價	年	之	租	期	部	明	數	反	低	減
郡	市														
熊	熊	熊	熊	熊	熊	熊	熊	熊	熊	熊	熊	熊	熊	熊	熊
宇	宇	宇	宇	宇	宇	宇	宇	宇	宇	宇	宇	宇	宇	宇	宇
玉	玉	玉	玉	玉	玉	玉	玉	玉	玉	玉	玉	玉	玉	玉	玉
菊	菊	菊	菊	菊	菊	菊	菊	菊	菊	菊	菊	菊	菊	菊	菊
鹿	鹿	鹿	鹿	鹿	鹿	鹿	鹿	鹿	鹿	鹿	鹿	鹿	鹿	鹿	鹿
阿	阿	阿	阿	阿	阿	阿	阿	阿	阿	阿	阿	阿	阿	阿	阿
上	上	上	上	上	上	上	上	上	上	上	上	上	上	上	上
下	下	下	下	下	下	下	下	下	下	下	下	下	下	下	下
八	八	八	八	八	八	八	八	八	八	八	八	八	八	八	八
芦	芦	芦	芦	芦	芦	芦	芦	芦	芦	芦	芦	芦	芦	芦	芦
天	天	天	天	天	天	天	天	天	天	天	天	天	天	天	天
計	計	計	計	計	計	計	計	計	計	計	計	計	計	計	計
福	福	福	福	福	福	福	福	福	福	福	福	福	福	福	福
柏	柏	柏	柏	柏	柏	柏	柏	柏	柏	柏	柏	柏	柏	柏	柏
早	早	早	早	早	早	早	早	早	早	早	早	早	早	早	早
宗	宗	宗	宗	宗	宗	宗	宗	宗	宗	宗	宗	宗	宗	宗	宗
遠	遠	遠	遠	遠	遠	遠	遠	遠	遠	遠	遠	遠	遠	遠	遠
鞍	鞍	鞍	鞍	鞍	鞍	鞍	鞍	鞍	鞍	鞍	鞍	鞍	鞍	鞍	鞍

分		大		岡																				
大	南	北	大	速	東	西	計	築	京	田	企	門	小	八	三	山	三	三	久	浮	糸	筑	朝	嘉
野	海	海	分	見	東	東		上	都	川	救	司	倉	女	池	門	瀨	井	米	羽	島	茶	倉	德

民有地異動明細表ノ四

福										熊				縣名									
三	三	久	浮	糸	筑	朝	嘉	鞍	遠	宗	早	粕	福	計	天	球	青	八	下	上	阿	鹿	郡市名
瀧	井	米	羽	島	紫	倉	穗	手	賀	像	瓦	屋	岡		草	磨	北	代	城	城	蘇	本	
														反町									
														地目									
														別									
														變									
														換									
														地									
														價									
														之									
														地									
														據									
														置									
														年									
														租									
														期									
														部									
														明									
														數									
														反町									
														地目									
														別									
														變									
														換									
														地									
														價									
														之									
														地									
														據									
														置									
														年									
														租									
														期									
														部									
														明									
														數									

九十六

合	大										岡											
	分	字	下	日	玖	直	大	南	北	大	速	東	西	計	築	京	田	企	門	小	八	玉
計	計	佐	毛	田	珠	入	野	部	部	分	見	東	東	上	都	川	教	司	倉	女	池	門
計	計	計	計	計	計	計	計	計	計	計	計	計	計	計	計	計	計	計	計	計	計	計
計	計	計	計	計	計	計	計	計	計	計	計	計	計	計	計	計	計	計	計	計	計	計
計	計	計	計	計	計	計	計	計	計	計	計	計	計	計	計	計	計	計	計	計	計	計
計	計	計	計	計	計	計	計	計	計	計	計	計	計	計	計	計	計	計	計	計	計	計
計	計	計	計	計	計	計	計	計	計	計	計	計	計	計	計	計	計	計	計	計	計	計
計	計	計	計	計	計	計	計	計	計	計	計	計	計	計	計	計	計	計	計	計	計	計
計	計	計	計	計	計	計	計	計	計	計	計	計	計	計	計	計	計	計	計	計	計	計
計	計	計	計	計	計	計	計	計	計	計	計	計	計	計	計	計	計	計	計	計	計	計
計	計	計	計	計	計	計	計	計	計	計	計	計	計	計	計	計	計	計	計	計	計	計

民有地異動明細表ノ十

九十七

縣名	郡市名	既往		係之		本年		反	既往	係之		本年	
		別	地	地	地	地	地			地	地	地	地
熊本	計	天草	四九三.五三三	六八五.一六八	二二七.四一五	二八八.五	六七.〇九〇	一八〇.三三四	六〇.八三三	一九九.六七一	一八九.六七一	一九九.六七一	一六八.六
		球磨	一.六二九	三.八六四	二.一八〇	七.四八	七.七二七	五.四六.二六七	一.八〇.三三四	五.四六.二六七	一.八〇.三三四	一.八〇.三三四	一.八〇.三三四
		芦北	六四.三二九	七〇.八〇三	二四.八九六	七.四八	二二.九五五	一.八〇.三三四	一.八〇.三三四	一.八〇.三三四	一.八〇.三三四	一.八〇.三三四	一.八〇.三三四
		福岡	〇.〇〇〇	〇.〇〇〇	〇.〇〇〇	〇.〇〇〇	〇.〇〇〇	〇.〇〇〇	〇.〇〇〇	〇.〇〇〇	〇.〇〇〇	〇.〇〇〇	〇.〇〇〇
		早良	〇.〇〇〇	〇.〇〇〇	〇.〇〇〇	〇.〇〇〇	〇.〇〇〇	〇.〇〇〇	〇.〇〇〇	〇.〇〇〇	〇.〇〇〇	〇.〇〇〇	〇.〇〇〇
		宗像	〇.〇〇〇	〇.〇〇〇	〇.〇〇〇	〇.〇〇〇	〇.〇〇〇	〇.〇〇〇	〇.〇〇〇	〇.〇〇〇	〇.〇〇〇	〇.〇〇〇	〇.〇〇〇
		遠賀	〇.〇〇〇	〇.〇〇〇	〇.〇〇〇	〇.〇〇〇	〇.〇〇〇	〇.〇〇〇	〇.〇〇〇	〇.〇〇〇	〇.〇〇〇	〇.〇〇〇	〇.〇〇〇
		鞍手	〇.〇〇〇	〇.〇〇〇	〇.〇〇〇	〇.〇〇〇	〇.〇〇〇	〇.〇〇〇	〇.〇〇〇	〇.〇〇〇	〇.〇〇〇	〇.〇〇〇	〇.〇〇〇
		嘉穂	〇.〇〇〇	〇.〇〇〇	〇.〇〇〇	〇.〇〇〇	〇.〇〇〇	〇.〇〇〇	〇.〇〇〇	〇.〇〇〇	〇.〇〇〇	〇.〇〇〇	〇.〇〇〇
		朝倉	〇.〇〇〇	〇.〇〇〇	〇.〇〇〇	〇.〇〇〇	〇.〇〇〇	〇.〇〇〇	〇.〇〇〇	〇.〇〇〇	〇.〇〇〇	〇.〇〇〇	〇.〇〇〇
福	留	三井	〇.〇〇〇	〇.〇〇〇	〇.〇〇〇	〇.〇〇〇	〇.〇〇〇	〇.〇〇〇	〇.〇〇〇	〇.〇〇〇	〇.〇〇〇	〇.〇〇〇	〇.〇〇〇
		三井	〇.〇〇〇	〇.〇〇〇	〇.〇〇〇	〇.〇〇〇	〇.〇〇〇	〇.〇〇〇	〇.〇〇〇	〇.〇〇〇	〇.〇〇〇	〇.〇〇〇	〇.〇〇〇
		三井	〇.〇〇〇	〇.〇〇〇	〇.〇〇〇	〇.〇〇〇	〇.〇〇〇	〇.〇〇〇	〇.〇〇〇	〇.〇〇〇	〇.〇〇〇	〇.〇〇〇	〇.〇〇〇
		三井	〇.〇〇〇	〇.〇〇〇	〇.〇〇〇	〇.〇〇〇	〇.〇〇〇	〇.〇〇〇	〇.〇〇〇	〇.〇〇〇	〇.〇〇〇	〇.〇〇〇	〇.〇〇〇
		三井	〇.〇〇〇	〇.〇〇〇	〇.〇〇〇	〇.〇〇〇	〇.〇〇〇	〇.〇〇〇	〇.〇〇〇	〇.〇〇〇	〇.〇〇〇	〇.〇〇〇	〇.〇〇〇
		三井	〇.〇〇〇	〇.〇〇〇	〇.〇〇〇	〇.〇〇〇	〇.〇〇〇	〇.〇〇〇	〇.〇〇〇	〇.〇〇〇	〇.〇〇〇	〇.〇〇〇	〇.〇〇〇
		三井	〇.〇〇〇	〇.〇〇〇	〇.〇〇〇	〇.〇〇〇	〇.〇〇〇	〇.〇〇〇	〇.〇〇〇	〇.〇〇〇	〇.〇〇〇	〇.〇〇〇	〇.〇〇〇
		三井	〇.〇〇〇	〇.〇〇〇	〇.〇〇〇	〇.〇〇〇	〇.〇〇〇	〇.〇〇〇	〇.〇〇〇	〇.〇〇〇	〇.〇〇〇	〇.〇〇〇	〇.〇〇〇
		三井	〇.〇〇〇	〇.〇〇〇	〇.〇〇〇	〇.〇〇〇	〇.〇〇〇	〇.〇〇〇	〇.〇〇〇	〇.〇〇〇	〇.〇〇〇	〇.〇〇〇	〇.〇〇〇
		三井	〇.〇〇〇	〇.〇〇〇	〇.〇〇〇	〇.〇〇〇	〇.〇〇〇	〇.〇〇〇	〇.〇〇〇	〇.〇〇〇	〇.〇〇〇	〇.〇〇〇	〇.〇〇〇

合	分	大		岡	
		計	計	計	計
三十三	三十三	西國東	東國東	京都	田川
三十二	三十二	北海部	南海部	京都	田川
三十一	三十一	直入	直入	京都	田川
三十	三十	日下	日下	京都	田川
二十九	二十九	字佐	字佐	京都	田川
合	合	計	計	計	計
三十三	三十三	四九三.七二五	六四〇.七九五	二二五.〇九六	三三三.三三三
三十二	三十二	一七.七六三	五七.三五七	一八九.〇七〇	二三八.八八七
三十一	三十一	二二.二七二	一八.三三六	四九.八八七	五九.〇〇〇
三十	三十	二六.四八七	七九.五五五	一九.八五〇	二二.三三三
二十九	二十九	五五.二五一	七六.七九〇	二五.一一一	三三.三三三
合	合	五四八.八〇四	七七〇.六九八	二五七.四一七	二九三.三三三
三十三	三十三	二六.四四二	九五.七〇〇	三.一四五	一〇.〇〇〇
三十二	三十二	一九.六七四	四三.八〇九	一四.四四七	二.八八五
三十一	三十一	〇.〇〇〇	四.一五〇	一.三三〇	〇.〇〇〇
三十	三十	三.八九一	八.九三〇	二.九五〇	〇.六二七
二十九	二十九	五.二二八	一三.四九〇	四.四四〇	一.二二二
合	合	二六.四四二	九五.七〇〇	三.一四五	一〇.〇〇〇
三十三	三十三	二.六二二	七.一五〇	一.〇三三	〇.三三三
三十二	三十二	一.九六二	五.七〇〇	〇.三三三	〇.三三三
三十一	三十一	〇.〇〇〇	〇.〇〇〇	〇.〇〇〇	〇.〇〇〇
三十	三十	一.九六二	五.七〇〇	〇.三三三	〇.三三三
二十九	二十九	二.六二二	七.一五〇	一.〇三三	〇.三三三
合	合	二六.四四二	九五.七〇〇	三.一四五	一〇.〇〇〇
三十三	三十三	四.八八九	一三.四九〇	四.四四〇	一.二二二
三十二	三十二	一.九六二	五.七〇〇	〇.三三三	〇.三三三
三十一	三十一	〇.〇〇〇	〇.〇〇〇	〇.〇〇〇	〇.〇〇〇
三十	三十	一.九六二	五.七〇〇	〇.三三三	〇.三三三
二十九	二十九	二.六二二	七.一五〇	一.〇三三	〇.三三三
合	合	二六.四四二	九五.七〇〇	三.一四五	一〇.〇〇〇
三十三	三十三	四.八八九	一三.四九〇	四.四四〇	一.二二二
三十二	三十二	一.九六二	五.七〇〇	〇.三三三	〇.三三三
三十一	三十一	〇.〇〇〇	〇.〇〇〇	〇.〇〇〇	〇.〇〇〇
三十	三十	一.九六二	五.七〇〇	〇.三三三	〇.三三三
二十九	二十九	二.六二二	七.一五〇	一.〇三三	〇.三三三
合	合	二六.四四二	九五.七〇〇	三.一四五	一〇.〇〇〇

第四八 土地異動筆數

三十四年

縣名	熊		本		福	
	郡市名	異動	郡市名	異動	郡市名	異動
熊	熊本	三三二	熊本	五	熊本	三五
熊	託本	三三〇	託本	一九〇七	託本	二二〇
熊	土託	一一一	土託	四六六八	土託	五〇
熊	名池	三三〇五	名池	一九九九三	名池	三三三
熊	本池	八三一	本池	一六四六一	本池	二七三
熊	蘇本	一一二五四	蘇本	一七九五八	蘇本	一四三
熊	城蘇	三三九一	城蘇	一七九五八	城蘇	一一三
熊	城城	六四三	城城	一七四三三	城城	四〇八七
熊	代城	六二一	代城	九九二八	代城	二二九九
熊	北代	二、八九九	北代	二二八一七	北代	五六八
熊	磨北	四、八〇六	磨北	七二六〇	磨北	一八
熊	草磨	二、四三六	草磨	一七三三五	草磨	八七三六
熊	計	三〇、一七七	計	一六、三三〇	計	五、六九
福	福岡	二七九	福岡	一、一七四	福岡	一
福	屋岡	八六五	屋岡	五、四八二	屋岡	一一
福	瓦屋	六七一	瓦屋	二、六五三	瓦屋	七〇
福	早像	八四〇	早像	五、三〇八	早像	七〇
福	宗像	三、三六一	宗像	三、三〇八	宗像	一一
福	遠賀	二、七六七	遠賀	九、六三〇	遠賀	一一
福	鞍手	三、七二九	鞍手	八、九四四	鞍手	一一
福	嘉穂	三、七二九	嘉穂	八、九四四	嘉穂	一一
福	計	三〇、一七七	計	一六、三三〇	計	八七三六

大分	岡		留		計	
	郡市名	異動	郡市名	異動	郡市名	異動
西國	西國	一一三	西國	一〇、五九七	西國	四、五九
東國	東國	七三	東國	七、五四七	東國	一六三
速見	速見	二、四	速見	一一、二〇	速見	一六六
大海	大海	二、〇六	大海	二〇、一二四	大海	一八
北海	北海	三、三	北海	一一、五〇八	北海	二〇一
南海	南海	三、五	南海	九、四七四	南海	二〇一
大野	大野	二、〇五	大野	二六、九三六	大野	一九二
大計	大計	二〇、一七七	大計	一六、三三〇	大計	八七三六
西國	西國	一一三	西國	一〇、五九七	西國	四、五九
東國	東國	七三	東國	七、五四七	東國	一六三
速見	速見	二、四	速見	一一、二〇	速見	一六六
大海	大海	二、〇六	大海	二〇、一二四	大海	一八
北海	北海	三、三	北海	一一、五〇八	北海	二〇一
南海	南海	三、五	南海	九、四七四	南海	二〇一
大野	大野	二、〇五	大野	二六、九三六	大野	一九二
大計	大計	二〇、一七七	大計	一六、三三〇	大計	八七三六

土地異動筆數

百七

郡市別	宇佐	計	二十一年	二十二年	二十三年
五千圓以上	1	30	19	25	33
圓五百圓以上	1	8	19	25	33
圓三百圓以上	1	34	134	133	147
圓二百圓以上	1	15	280	333	477
圓五十圓以上	5	55	297	497	734
圓三十圓以上	160	749	1,618	2,183	2,833
圓二十圓以上	298	1,554	3,618	4,977	6,455
圓十五圓以上	554	2,833	6,455	8,734	11,477
圓十圓以上	885	4,554	10,734	14,554	19,477
圓五圓以上	2,083	10,734	25,554	34,734	46,477
圓三圓以上	1,713	8,734	21,477	28,734	38,477
圓二圓以上	1,459	7,497	18,477	24,734	33,477
圓一圓以上	1,713	8,734	21,477	28,734	38,477
圓一圓未滿	5,969	30,477	73,477	98,477	131,477
計	15,409	77,497	188,477	254,477	338,477

第五一 第一第二種所得稅 三十四年度

縣名	署名	人員		人員		人員		人員	
		第	第	第	第	第	第		
熊	熊本	27	114,785,264	2,869,629	2,566,701	5,133,390	27	140,452,279	3,383,019
宇	宇土	3	29,976,166	749,405			3	29,976,166	749,405
高	高瀬	1	9,591,921	239,799			1	9,591,921	239,799
限	限府	3	5,458,385	1,364,559			3	5,458,385	1,364,559
山	山鹿	5	9,669,019	2,411,726			5	9,669,019	2,411,726
宮	宮地	3	20,552,525	5,133,390			3	20,552,525	5,133,390
御	御船	2	3,377,107	846,903			2	3,377,107	846,903
八	八代	5	3,377,107	846,903			5	3,377,107	846,903
佐	佐敷	3	3,377,107	846,903			3	3,377,107	846,903
人	人吉	3	2,686,719	671,699			3	2,686,719	671,699

本	町	分	大	岡	福	東	折	直	飯	甘	大	吉	久	大	下	三	小	香	行	八	計	日	國	王	分	
計	山口	大	東	津	出	東	津	出	東	津	出	東	津	出	東	津	出	東	津	出	東	津	出	東	津	出
2	8,671,896	101,737,359	1,000,846,933	1,507,999,265	1,507,999,265	1,507,999,265	1,507,999,265	1,507,999,265	1,507,999,265	1,507,999,265	1,507,999,265	1,507,999,265	1,507,999,265	1,507,999,265	1,507,999,265	1,507,999,265	1,507,999,265	1,507,999,265	1,507,999,265	1,507,999,265	1,507,999,265	1,507,999,265	1,507,999,265	1,507,999,265	1,507,999,265	1,507,999,265

第一第二種所得稅

縣名	署名	大分										合計
		大分	臼杵	佐伯	三重	竹田	森田	豆田	中津	四日市	計	
人員	第	一四	七	四	二	一〇	五	四	二八	七	一〇	四一〇
所得高稅額	種	二〇三,一六三,五四五	三八,五六九,九三九	八八〇,六九四,三	九〇,五八,九五九	一三,四六三,八二〇	三〇,一九七,六六八	七三,三二二,七一九	九一,三〇四,二二三	三三,二二四,五二〇	六〇,五八一,四〇八	四,一〇,五七八,七三〇,六六六
人員	第	一四	七	四	二	一〇	五	四	二八	七	一〇	四一〇
所得高稅額	種	五〇,七九〇,八八九	九六四,二四九	二二〇,一七一	三三六,四七四	三三六,五九九	七五七,四四一	一,八三〇,三一九	二,二八二,六〇六	八三〇,三六三	一五,一四五,三五六	一四四,六七八,二七八
人員	第	一四	七	四	二	一〇	五	四	二八	七	一〇	四一〇
所得高稅額	種	二〇三,一六三,五四五	三八,五六九,九三九	八八〇,六九四,三	九〇,五八,九五九	一三,四六三,八二〇	三〇,一九七,六六八	七三,三二二,七一九	九一,三〇四,二二三	三三,二二四,五二〇	六〇,五八一,四〇八	四,一〇,五七八,七三〇,六六六
人員	第	一四	七	四	二	一〇	五	四	二八	七	一〇	四一〇
所得高稅額	種	二〇三,一六三,五四五	三八,五六九,九三九	八八〇,六九四,三	九〇,五八,九五九	一三,四六三,八二〇	三〇,一九七,六六八	七三,三二二,七一九	九一,三〇四,二二三	三三,二二四,五二〇	六〇,五八一,四〇八	四,一〇,五七八,七三〇,六六六
人員	第	一四	七	四	二	一〇	五	四	二八	七	一〇	四一〇
所得高稅額	種	二〇三,一六三,五四五	三八,五六九,九三九	八八〇,六九四,三	九〇,五八,九五九	一三,四六三,八二〇	三〇,一九七,六六八	七三,三二二,七一九	九一,三〇四,二二三	三三,二二四,五二〇	六〇,五八一,四〇八	四,一〇,五七八,七三〇,六六六

第五二 第三種所得稅ノ一

三十四年度

縣名	署名	熊				
		熊本	宇土	高瀨	府	限
人員	第	一〇	九	六	七	七
所得高稅額	種	二六,四三,七三三	五,一三〇,五七七	七三,一九六二	六五,四二,〇〇〇	一,〇〇四,二八三
人員	第	一〇	九	六	七	七
所得高稅額	種	二六,四三,七三三	五,一三〇,五七七	七三,一九六二	六五,四二,〇〇〇	一,〇〇四,二八三

縣名	署名	福										本			
		山鹿	宮地	御船	八代	佐敷	人吉	町山	計	山鹿	宮地		御船	八代	佐敷
人員	第	一四	七	四	二	一〇	五	四	二八	七	一〇	四一〇			
所得高稅額	種	二〇三,一六三,五四五	三八,五六九,九三九	八八〇,六九四,三	九〇,五八,九五九	一三,四六三,八二〇	三〇,一九七,六六八	七三,三二二,七一九	九一,三〇四,二二三	三三,二二四,五二〇	六〇,五八一,四〇八	四,一〇,五七八,七三〇,六六六			
人員	第	一四	七	四	二	一〇	五	四	二八	七	一〇	四一〇			
所得高稅額	種	二〇三,一六三,五四五	三八,五六九,九三九	八八〇,六九四,三	九〇,五八,九五九	一三,四六三,八二〇	三〇,一九七,六六八	七三,三二二,七一九	九一,三〇四,二二三	三三,二二四,五二〇	六〇,五八一,四〇八	四,一〇,五七八,七三〇,六六六			
人員	第	一四	七	四	二	一〇	五	四	二八	七	一〇	四一〇			
所得高稅額	種	二〇三,一六三,五四五	三八,五六九,九三九	八八〇,六九四,三	九〇,五八,九五九	一三,四六三,八二〇	三〇,一九七,六六八	七三,三二二,七一九	九一,三〇四,二二三	三三,二二四,五二〇	六〇,五八一,四〇八	四,一〇,五七八,七三〇,六六六			

第三種所得稅ノ一

百十五

縣名	福										岡										大																						
	大野	前原	吉井	久留米	大川	下高	三池	福島	小倉	香春	行橋	八屋	計	大野	前原	吉井	久留米	大川	下高	三池	福島	小倉	香春	行橋	八屋	計	大野	前原	吉井	久留米	大川	下高	三池	福島	小倉	香春	行橋	八屋	計				
十萬圓以上																																											
五萬圓以上																																											
三萬圓以上																																											
二萬圓以上																																											
一萬五千圓以上																																											
一萬圓以上																																											
五千圓以上																																											

合	分										
	計	計	計	計	計	計	計	計	計	計	
三十三年度											
三十二年度											

第五五

第三種所得高ノ一

三十四年度

縣名	熊										計	納稅者一人ニ付平均所得高
	熊本	宇土	高瀬	隈府	山鹿	宮地	御船	八代	佐敷	人吉		
三千圓以上												
二千圓以上												
千圓以上												
五百圓以上												
三百圓以上												
計												

第三種所得高ノ一

百一

縣名	所得高區分										計	納稅者一人二 平均所得高
	三千圓以上	二千圓以上	千圓以上	五百圓以上	三百圓以上	計	納稅者一人二 平均所得高					
東郷	三,五〇〇,〇〇〇	三,二八〇,九〇〇	四,一八九,〇〇〇	六八,三八八,九三〇	八四,五九六,〇〇〇	三三,五九七,九三〇	四三,五〇一〇	四三,五〇一〇	三,五〇〇,〇〇〇	三,五〇〇,〇〇〇	三,五〇〇,〇〇〇	三,五〇〇,〇〇〇
折尾	五七,九三三,九八八	六五,八八〇,五三九	一三四,四二五,八一六	一七,〇七九,一五一	二〇,九三五,九一〇	七四,一五五,六八四	七四,一五五,六八四	七四,一五五,六八四	五七,九三三,九八八	五七,九三三,九八八	五七,九三三,九八八	五七,九三三,九八八
直方	三,四九〇,〇〇〇	五,三八三,〇〇〇	八七,七六八,六〇〇	一五,一六一,九四〇	一四,九四九,〇七〇	一七,一六六,三三三	一七,一六六,三三三	一七,一六六,三三三	三,四九〇,〇〇〇	三,四九〇,〇〇〇	三,四九〇,〇〇〇	三,四九〇,〇〇〇
飯塚	六三,六〇〇,二七三	三六,八七〇,八三三	九五,五九一,五五八	一四,九四九,〇七〇	九,一七一,五五五	一七,一六六,三三三	一七,一六六,三三三	一七,一六六,三三三	六三,六〇〇,二七三	六三,六〇〇,二七三	六三,六〇〇,二七三	六三,六〇〇,二七三
甘木	三,三二四,八九七	二七,四二五,八八七	六五,二二六,九六六	九,一七一,五五五	一,一〇〇,四八八	一七,一六六,三三三	一七,一六六,三三三	一七,一六六,三三三	三,三二四,八九七	三,三二四,八九七	三,三二四,八九七	三,三二四,八九七
大野	三,八五二,九四四	四四,六七八,八〇〇	八六,二二三,五三七	一六,四三三,八八八	一六,三三三,七四七	一七,一六六,三三三	一七,一六六,三三三	一七,一六六,三三三	三,八五二,九四四	三,八五二,九四四	三,八五二,九四四	三,八五二,九四四
前原	三,三二七,四六一	三,七四三,四一〇	四七,四〇七,一六八	八,〇三三,七四七	八,九一九,一八八	一七,一六六,三三三	一七,一六六,三三三	一七,一六六,三三三	三,三二七,四六一	三,三二七,四六一	三,三二七,四六一	三,三二七,四六一
吉井	四〇,四三三,四五二	三五,九四五,〇五九	六九,六六七,一五五	七〇,九九一,八八九	七〇,九九一,八八九	一七,一六六,三三三	一七,一六六,三三三	一七,一六六,三三三	四〇,四三三,四五二	四〇,四三三,四五二	四〇,四三三,四五二	四〇,四三三,四五二
久留米	九〇,八〇六,三六〇	七四,五七七,六九三	一四七,四三九,二五八	二〇,四八八,九四三	二二,九六九,〇三〇	一七,一六六,三三三	一七,一六六,三三三	一七,一六六,三三三	九〇,八〇六,三六〇	九〇,八〇六,三六〇	九〇,八〇六,三六〇	九〇,八〇六,三六〇
大川	三九,三九九,八一八	三二,四九二,九九九	一〇四,九三三,五三六	一四,五〇三,〇二七	一三,九八三,〇四八	一七,一六六,三三三	一七,一六六,三三三	一七,一六六,三三三	三九,三九九,八一八	三九,三九九,八一八	三九,三九九,八一八	三九,三九九,八一八
下瀬	七四,一〇三,一七五	六四,四〇〇,一六八	一五,一三一,七九二	一四,〇九三,二六七	一三,三六二,三〇四	一七,一六六,三三三	一七,一六六,三三三	一七,一六六,三三三	七四,一〇三,一七五	七四,一〇三,一七五	七四,一〇三,一七五	七四,一〇三,一七五
三池	三二,六三三,一五五	四八,五七〇,六八〇	一〇五,九五七,七三〇	二七,六九〇,八七三	二九,三三四,九三三	一七,一六六,三三三	一七,一六六,三三三	一七,一六六,三三三	三二,六三三,一五五	三二,六三三,一五五	三二,六三三,一五五	三二,六三三,一五五
福島	四〇,一五五,四九〇	二五,七三三,四二八	六八,六三三,七四二	一〇,七四六,三三三	一五,二八一,九六七	一七,一六六,三三三	一七,一六六,三三三	一七,一六六,三三三	四〇,一五五,四九〇	四〇,一五五,四九〇	四〇,一五五,四九〇	四〇,一五五,四九〇
小倉	一一,六七四,五九九	一八,八三九,八四五	三三,三〇一,八九五	四,六六六,五一一	四,六六六,五一一	一七,一六六,三三三	一七,一六六,三三三	一七,一六六,三三三	一一,六七四,五九九	一一,六七四,五九九	一一,六七四,五九九	一一,六七四,五九九
香春	一七,七三三,五六三	五〇,三三三,〇三三	九三,七五七,八〇〇	一三,九五七,九一一	一三,六〇三,三〇四	一七,一六六,三三三	一七,一六六,三三三	一七,一六六,三三三	一七,七三三,五六三	一七,七三三,五六三	一七,七三三,五六三	一七,七三三,五六三
行橋	三四,一六九,三八九	四〇,〇九一,一七三	八五,九九三,七五二	九,五三三,三六五	一〇,二二二,四四一	一七,一六六,三三三	一七,一六六,三三三	一七,一六六,三三三	三四,一六九,三八九	三四,一六九,三八九	三四,一六九,三八九	三四,一六九,三八九
八屋	四一,一三七,〇四七	三〇,一〇九,五五六	五九,四二四,五六九	一一,〇〇三,四四一	一一,〇〇三,四四一	一七,一六六,三三三	一七,一六六,三三三	一七,一六六,三三三	四一,一三七,〇四七	四一,一三七,〇四七	四一,一三七,〇四七	四一,一三七,〇四七
計	八五三,四六三,四二八	九七五,九七三,四四四	二,〇〇〇,四九一,五四八	二,八九〇,三二五,八二一	三,三三三,四七九,二七九	一〇,八七三,四七七,九八	一〇,八七三,四七七,九八	一〇,八七三,四七七,九八	八五三,四六三,四二八	八五三,四六三,四二八	八五三,四六三,四二八	八五三,四六三,四二八
玉津	二〇,六〇三,六四二	一八,〇五八,一八七	四二,四三三,八七三	五,一三三,四一〇	七,八七〇,七三三	一七,一六六,三三三	一七,一六六,三三三	一七,一六六,三三三	二〇,六〇三,六四二	二〇,六〇三,六四二	二〇,六〇三,六四二	二〇,六〇三,六四二
國東	二四,八七三,四一三	七,四〇六,三六〇	一五,三三四,一〇三	五,五九八,八八六	七,三六九,四一七	一七,一六六,三三三	一七,一六六,三三三	一七,一六六,三三三	二四,八七三,四一三	二四,八七三,四一三	二四,八七三,四一三	二四,八七三,四一三
日出	一五,〇〇三,三七三	二四,〇〇一,五三九	一〇,〇四一,六二八	三,九三三,八〇〇	一〇,〇四一,六二八	一七,一六六,三三三	一七,一六六,三三三	一七,一六六,三三三	一五,〇〇三,三七三	一五,〇〇三,三七三	一五,〇〇三,三七三	一五,〇〇三,三七三
大分	三九,一五三,二二八	一七,三三三,五八〇	二八,七三三,九七七	六,五八七,四三三	一一,一五五,九四三	一七,一六六,三三三	一七,一六六,三三三	一七,一六六,三三三	三九,一五三,二二八	三九,一五三,二二八	三九,一五三,二二八	三九,一五三,二二八
白杵	三九,一五三,二二八	一七,三三三,五八〇	二八,七三三,九七七	六,五八七,四三三	一一,一五五,九四三	一七,一六六,三三三	一七,一六六,三三三	一七,一六六,三三三	三九,一五三,二二八	三九,一五三,二二八	三九,一五三,二二八	三九,一五三,二二八
佐伯	一〇,四六一,〇一五	二〇,六九〇,〇一八	二四,三三三,一一一	三,六一四,四九六	六,二二八,三三五	一七,一六六,三三三	一七,一六六,三三三	一七,一六六,三三三	一〇,四六一,〇一五	一〇,四六一,〇一五	一〇,四六一,〇一五	一〇,四六一,〇一五

合	分					計	三十三年度	三十二年度
	三	竹	森	豆	中			
計	三,九一五,一七四	四,二九四,五二二	六,八六,五五三	五,五五,六一〇	四,七五,二四二	一八,九七,七六八	一八,九七,七六八	一八,九七,七六八
三十三年度	一八,六九一,一七二	二〇,一七二,二六四	二,四一七,一七二	二,一七二,二六四	一,七二二,二六四	二〇,〇三九,五七六	二〇,〇三九,五七六	二〇,〇三九,五七六
三十二年度	一,二八四,〇〇〇	一,一二二,二六四	四,四四八,三八一	三,三八三,〇〇〇	三,〇三〇,〇〇〇	一,二八四,〇〇〇	一,二八四,〇〇〇	一,二八四,〇〇〇

第五六 所得高區分 (決定額) 三十四年度

資	所得	區分				計	三十三年度
		熊本	福岡	大分	計		
不動產	土地ノ所得	一,三三三,五〇七	四,三三三,五〇七	一,三三三,五〇七	一,三三三,五〇七	一,三三三,五〇七	一,三三三,五〇七
不動産	家屋ノ所得	一,一〇〇,〇〇〇	一,一〇〇,〇〇〇	一,一〇〇,〇〇〇	一,一〇〇,〇〇〇	一,一〇〇,〇〇〇	一,一〇〇,〇〇〇
配當金	第一種中ノ所得	二五,六六七	九六,九九五	一五八	一五八	一五八	一五八
配當金	第二種中ノ所得	三〇	三〇	三〇	三〇	三〇	三〇
配當金	第三種中ノ所得	九三,四一六	一〇,九九九	一〇,九九九	一〇,九九九	一〇,九九九	一〇,九九九
公債	第一種中ノ所得	二五,六六七	九六,九九五	一五八	一五八	一五八	一五八
公債	第二種中ノ所得	三〇	三〇	三〇	三〇	三〇	三〇
公債	第三種中ノ所得	九三,四一六	一〇,九九九	一〇,九九九	一〇,九九九	一〇,九九九	一〇,九九九
社債	第一種中ノ所得	二五,六六七	九六,九九五	一五八	一五八	一五八	一五八
社債	第二種中ノ所得	三〇	三〇	三〇	三〇	三〇	三〇
社債	第三種中ノ所得	九三,四一六	一〇,九九九	一〇,九九九	一〇,九九九	一〇,九九九	一〇,九九九
利息	第一種中ノ所得	二五,六六七	九六,九九五	一五八	一五八	一五八	一五八
利息	第二種中ノ所得	三〇	三〇	三〇	三〇	三〇	三〇
利息	第三種中ノ所得	九三,四一六	一〇,九九九	一〇,九九九	一〇,九九九	一〇,九九九	一〇,九九九
貸金	第一種中ノ所得	二五,六六七	九六,九九五	一五八	一五八	一五八	一五八
貸金	第二種中ノ所得	三〇	三〇	三〇	三〇	三〇	三〇
貸金	第三種中ノ所得	九三,四一六	一〇,九九九	一〇,九九九	一〇,九九九	一〇,九九九	一〇,九九九
第一種配當金以外ノ所得	計	三,六七四,九九一	一〇,八二〇,七四三	一〇,八二〇,七四三	一〇,八二〇,七四三	一〇,八二〇,七四三	一〇,八二〇,七四三

所得高區分

百廿一

區分	三十三年度		
	熊本縣	福岡縣	大分縣
計	一〇九四〇三二 一〇四三三 一七〇七二二 一七五七一六五	二〇九〇三三 六七七二七 五五五〇四六 三三三二〇〇六	六二五二六〇 六七三三三 九七、九七一 七一九、九六四
所得ノ業産	工 業 ノ 所 得	農 業 ノ 所 得	商 業 ノ 所 得
所得ノ労働	俸 給 ノ 所 得	給 料 ノ 所 得	其 他 ノ 所 得
合計	六、〇四九、三六一	一五、九二八、〇五三	四〇、五〇、一七五

百廿四

縣名	第三種所得稅納額別人員 (決定額)		
	熊本縣	福岡縣	大分縣
計	一〇九 一〇九 一〇九 一〇九	一〇九 一〇九 一〇九 一〇九	一〇九 一〇九 一〇九 一〇九
署名	熊本 宇土 高瀬 限府 山鹿 官地 御船	福岡 東郷 折尾 直方 飯塚 甘木 大野 前原 吉井 久米 大川 下高 三池 福島 小倉 香春 行橋 八屋	大分 大分 大分 大分
以上千圓	一	一	一
以上五百圓	一	一	一
以上二百圓	一	一	一
以上百圓	一	一	一
以上五十圓	一	一	一
以上三十圓	一	一	一
以上二十圓	一	一	一
以上十五圓	一	一	一
以上十圓	一	一	一
以上五圓	一	一	一
以上三圓	一	一	一
未滿三圓	一	一	一
計	一〇九	一〇九	一〇九

第五七 第三種所得稅納額別人員 (決定額) 三十四年度

區分	三十三年度		
	熊本縣	福岡縣	大分縣
計	一〇九 一〇九 一〇九 一〇九	一〇九 一〇九 一〇九 一〇九	一〇九 一〇九 一〇九 一〇九
署名	熊本 宇土 高瀬 限府 山鹿 官地 御船	福岡 東郷 折尾 直方 飯塚 甘木 大野 前原 吉井 久米 大川 下高 三池 福島 小倉 香春 行橋 八屋	大分 大分 大分 大分
以上千圓	一	一	一
以上五百圓	一	一	一
以上二百圓	一	一	一
以上百圓	一	一	一
以上五十圓	一	一	一
以上三十圓	一	一	一
以上二十圓	一	一	一
以上十五圓	一	一	一
以上十圓	一	一	一
以上五圓	一	一	一
以上三圓	一	一	一
未滿三圓	一	一	一
計	一〇九	一〇九	一〇九

第三種所得稅納額別人員

百廿五

縣名	福																							
	大野	前原	吉井	久留米	大川	下瀬高	三池	福島	小倉	香春	行橋	八屋	計											
署名	物品販賣業	銀行業	保險業	金銭貸付業	物品貸付業	製造業	運送業	倉庫業	大野	前原	吉井	久留米	大川	下瀬高	三池	福島	小倉	香春	行橋	八屋	計			
大	1,340,000	965,678	1,187,547	659,333	838,254	482,078	1,038,265	1,374,433	1,288,331	1,187,547	1,187,547	1,187,547	1,187,547	1,187,547	1,187,547	1,187,547	1,187,547	1,187,547	1,187,547	1,187,547	1,187,547	1,187,547	1,187,547	
日	578,835	337,932	1,263,743	1,631,633	1,479,930	1,187,547	1,187,547	1,187,547	1,187,547	1,187,547	1,187,547	1,187,547	1,187,547	1,187,547	1,187,547	1,187,547	1,187,547	1,187,547	1,187,547	1,187,547	1,187,547	1,187,547	1,187,547	1,187,547
國	1,187,547	1,187,547	1,187,547	1,187,547	1,187,547	1,187,547	1,187,547	1,187,547	1,187,547	1,187,547	1,187,547	1,187,547	1,187,547	1,187,547	1,187,547	1,187,547	1,187,547	1,187,547	1,187,547	1,187,547	1,187,547	1,187,547	1,187,547	1,187,547
玉	1,187,547	1,187,547	1,187,547	1,187,547	1,187,547	1,187,547	1,187,547	1,187,547	1,187,547	1,187,547	1,187,547	1,187,547	1,187,547	1,187,547	1,187,547	1,187,547	1,187,547	1,187,547	1,187,547	1,187,547	1,187,547	1,187,547	1,187,547	1,187,547
大	1,187,547	1,187,547	1,187,547	1,187,547	1,187,547	1,187,547	1,187,547	1,187,547	1,187,547	1,187,547	1,187,547	1,187,547	1,187,547	1,187,547	1,187,547	1,187,547	1,187,547	1,187,547	1,187,547	1,187,547	1,187,547	1,187,547	1,187,547	1,187,547

合	分									
	計	四日市	中津	豆田	森田	竹田	三重	佐伯	日林	計
三十三年度	1,187,547	1,187,547	1,187,547	1,187,547	1,187,547	1,187,547	1,187,547	1,187,547	1,187,547	1,187,547
三十二年度	1,187,547	1,187,547	1,187,547	1,187,547	1,187,547	1,187,547	1,187,547	1,187,547	1,187,547	1,187,547
三十一年度	1,187,547	1,187,547	1,187,547	1,187,547	1,187,547	1,187,547	1,187,547	1,187,547	1,187,547	1,187,547
三十年度	1,187,547	1,187,547	1,187,547	1,187,547	1,187,547	1,187,547	1,187,547	1,187,547	1,187,547	1,187,547

縣名	營業稅ノ二									
	署名	運河業	棧橋業	船渠業	船船業	揚物業	土木業	勞力業	印刷業	寫真業
熊本	1,187,547	1,187,547	1,187,547	1,187,547	1,187,547	1,187,547	1,187,547	1,187,547	1,187,547	1,187,547

縣名	大					合	分	計
	佐	三	竹	森	豆			
署名	佐伯	重	田	田	津	計	四	日
運河業								
棧橋業						四七三八		
船渠業								
船塢業						一七六三・九三三	六八・五三一	
貨物陸揚場業						五・八一三		
土木請負業						三・九三五・八九五	五・一三・七四	
勞力請負業						六七・四九七	一・〇〇〇	
印刷業						八六・九四一	二二・七八四	
寫真業						一〇三・一〇五	六・六三〇	
三十一年度								
三十二年度								
三十三年度								
合計								

第六〇 營業稅ノ三 左右箇數額 三十四年度

縣名	熊					本			福			岡		
	高	宇	宇	高	宇	八	佐	人	町	計	東	折	直	飯
署名	宇	宇	宇	高	宇	八	佐 <td>人</td> <td>町</td> <td>計</td> <td>東</td> <td>折</td> <td>直</td> <td>飯</td>	人	町	計	東	折	直	飯
旅館業														
料理店業														
公ナル周旋業														
代辦業														
仲立業														
仲買業														
計														

營業稅ノ三

百廿一

第六一 營業稅課稅標準

全管ノ部

三十四年度

合 計	大 分						
	大分	日 伯	佐 伯	三 重	竹 田	森 田	豆 田
三十三年度	二二四、八六九	一、一八八、八八八	一、一八八、八八八	一、一八八、八八八	一、一八八、八八八	一、一八八、八八八	一、一八八、八八八
三十二年度	八二七、八二二	一、一八八、八八八	一、一八八、八八八	一、一八八、八八八	一、一八八、八八八	一、一八八、八八八	一、一八八、八八八
三十一年度	七九一、八七二	一、一八八、八八八	一、一八八、八八八	一、一八八、八八八	一、一八八、八八八	一、一八八、八八八	一、一八八、八八八
三十年度	一、〇三三、八七一	一、一八八、八八八	一、一八八、八八八	一、一八八、八八八	一、一八八、八八八	一、一八八、八八八	一、一八八、八八八

大 日 出	岡 福									
	計	八 屋	行 橋	香 春	小 倉	福 島	三 池	下 高	大 川	久 米
計	一、一八八、八八八	一、一八八、八八八	一、一八八、八八八	一、一八八、八八八	一、一八八、八八八	一、一八八、八八八	一、一八八、八八八	一、一八八、八八八	一、一八八、八八八	一、一八八、八八八
署 名	一、一八八、八八八	一、一八八、八八八	一、一八八、八八八	一、一八八、八八八	一、一八八、八八八	一、一八八、八八八	一、一八八、八八八	一、一八八、八八八	一、一八八、八八八	一、一八八、八八八
席 貸 業	一、一八八、八八八	一、一八八、八八八	一、一八八、八八八	一、一八八、八八八	一、一八八、八八八	一、一八八、八八八	一、一八八、八八八	一、一八八、八八八	一、一八八、八八八	一、一八八、八八八
旅 人 宿 業	一、一八八、八八八	一、一八八、八八八	一、一八八、八八八	一、一八八、八八八	一、一八八、八八八	一、一八八、八八八	一、一八八、八八八	一、一八八、八八八	一、一八八、八八八	一、一八八、八八八
料 理 店 業	一、一八八、八八八	一、一八八、八八八	一、一八八、八八八	一、一八八、八八八	一、一八八、八八八	一、一八八、八八八	一、一八八、八八八	一、一八八、八八八	一、一八八、八八八	一、一八八、八八八
公 ナ ル 周 旋 業	一、一八八、八八八	一、一八八、八八八	一、一八八、八八八	一、一八八、八八八	一、一八八、八八八	一、一八八、八八八	一、一八八、八八八	一、一八八、八八八	一、一八八、八八八	一、一八八、八八八
代 辦 業	一、一八八、八八八	一、一八八、八八八	一、一八八、八八八	一、一八八、八八八	一、一八八、八八八	一、一八八、八八八	一、一八八、八八八	一、一八八、八八八	一、一八八、八八八	一、一八八、八八八
仲 立 業	一、一八八、八八八	一、一八八、八八八	一、一八八、八八八	一、一八八、八八八	一、一八八、八八八	一、一八八、八八八	一、一八八、八八八	一、一八八、八八八	一、一八八、八八八	一、一八八、八八八
仲 買 業	一、一八八、八八八	一、一八八、八八八	一、一八八、八八八	一、一八八、八八八	一、一八八、八八八	一、一八八、八八八	一、一八八、八八八	一、一八八、八八八	一、一八八、八八八	一、一八八、八八八
計	一、一八八、八八八	一、一八八、八八八	一、一八八、八八八	一、一八八、八八八	一、一八八、八八八	一、一八八、八八八	一、一八八、八八八	一、一八八、八八八	一、一八八、八八八	一、一八八、八八八

業名	賣上金額		資本請負額金額	建物貸賃價格	從業者	
	賣	小			業者	職工勞役者
物品販賣業	三三〇八二、四七三	二四六〇四、五七五	一四〇三三、四九〇	七三、四六〇	二四三七八	二二〇八二
銀行業			八、四八二、九三六	一、三三三、七〇〇	一、三六九	五、七四五
保險業			三六八三、六四六	一、九六一、五〇八	三九	三、八八七
金錢貸付業			三三、一七四、六八〇	一、九六一、五〇八	三九	三、八八七
運送業			一五、三六六、九四一	四、八三三、四四六	五、六五五	三、二四六
倉庫業			三、七九一、六七〇	一、七三三、九三三	四八	九、六八七
運河業			三三、三九八、〇三八	一、七三三、九三三	四八	九、六八七
棧橋業			二九、五〇〇			
船舶運業			六九〇、七六八、九四〇			
船舶運業			一、一三三、〇〇〇			
船舶運業			一、五九九、〇八五			
貨物陸揚場業			三、三三三、三三三			
土木請負業			一、八八八、〇〇〇			
勞力請負業			一、五〇〇、〇〇〇			
印刷業			一、八八八、〇〇〇			
寫真業			一、八八八、〇〇〇			
旅人宿業			一、八八八、〇〇〇			
料理店業			一、八八八、〇〇〇			
公子周遊業			一、八八八、〇〇〇			
代辦業			一、八八八、〇〇〇			
仲立業			一、八八八、〇〇〇			

百廿六

業名	賣上金額		資本請負額金額	建物貸賃價格	從業者	
	賣	小			業者	職工勞役者
物品販賣業	三三〇八二、四七三	二四六〇四、五七五	一四〇三三、四九〇	七三、四六〇	二四三七八	二二〇八二
銀行業			八、四八二、九三六	一、三三三、七〇〇	一、三六九	五、七四五
保險業			三六八三、六四六	一、九六一、五〇八	三九	三、八八七
金錢貸付業			三三、一七四、六八〇	一、九六一、五〇八	三九	三、八八七
運送業			一五、三六六、九四一	四、八三三、四四六	五、六五五	三、二四六
倉庫業			三、七九一、六七〇	一、七三三、九三三	四八	九、六八七
運河業			三三、三九八、〇三八	一、七三三、九三三	四八	九、六八七
棧橋業			二九、五〇〇			
船舶運業			六九〇、七六八、九四〇			
船舶運業			一、一三三、〇〇〇			
船舶運業			一、五九九、〇八五			
貨物陸揚場業			三、三三三、三三三			
土木請負業			一、八八八、〇〇〇			
勞力請負業			一、五〇〇、〇〇〇			
印刷業			一、八八八、〇〇〇			
寫真業			一、八八八、〇〇〇			
旅人宿業			一、八八八、〇〇〇			
料理店業			一、八八八、〇〇〇			
公子周遊業			一、八八八、〇〇〇			
代辦業			一、八八八、〇〇〇			
仲立業			一、八八八、〇〇〇			

第六二 營業稅課稅標準 熊本縣ノ部 三十四年度

業名	賣上金額		資本請負額金額	建物貸賃價格	從業者	
	賣	小			業者	職工勞役者
物品販賣業	八〇、三三三、六九三	六六、四四四、五五五	三、九六六、七三三	一、九六六、七三三	六、五五五	二、四四四
銀行業			一、〇〇〇、〇〇〇	一、〇〇〇、〇〇〇	二八	四、三三三
保險業			三、三三三、三三三	一、三三三、三三三	二八	四、三三三
金錢貸付業			三、三三三、三三三	一、三三三、三三三	二八	四、三三三
運送業			一、七五五、八〇五	一、六七八、四一四	一八	二、三三三
倉庫業			七〇、九五五、八五五	一、六七八、四一四	一八	二、三三三
運河業			三、四九六、四七〇	一、一〇三、八七〇	一、三七二	五、五三七
製送業			三、四九六、四七〇	一、一〇三、八七〇	一、三七二	五、五三七
物品貸付業			三、四九六、四七〇	一、一〇三、八七〇	一、三七二	五、五三七
船舶運業			三、四九六、四七〇	一、一〇三、八七〇	一、三七二	五、五三七
船舶運業			三、四九六、四七〇	一、一〇三、八七〇	一、三七二	五、五三七
船舶運業			三、四九六、四七〇	一、一〇三、八七〇	一、三七二	五、五三七
貨物陸揚場業			三、四九六、四七〇	一、一〇三、八七〇	一、三七二	五、五三七

營業稅課稅標準

百廿七

業名	賣上金額		資本請負報酬金額	建物賃賃價格	從業者	
	賣	買			業者	職工勞役者
土木請負業			三三三、五八八、八七四		一一、六三四	九三
勞力請負業			一〇、七四四、〇二〇		一一、六三四	一一
印刷業			三三、一六六、四七三	一、七二一、三〇六	一一、六三四	三二
寫真業			六、五四六、八四五	三九二、九〇二	一一、六三四	四
旅人宿業				七二一、一〇〇	一一、六三四	七
料理屋業				二〇、八四九、四三七	一一、六三四	六二四
公ナル周旋業				一六、八三三、六三八	一一、六三四	八二三
代辦業			一、七二〇、〇〇〇		一一、六三四	二五九
仲立業			六、八〇〇、〇〇〇		一一、六三四	七二
仲買業			五、一〇〇、〇〇〇		一一、六三四	三三
計	八〇九三、六九九、三九九	六、六四四、五六六、二九五	九、〇八四、八六八、七〇〇	三八四、七七四、七四九	一一、六三四	五、七二九
三十三年度	八七二、一四一、六三二	六、九〇六、五六一、四〇〇	九、〇四九、七六七、五四〇	三八二、二二六、九四九	一一、六三四	二、七四七
三十二年度	八六八、六五一、二四三	六、七六三、四九八、六三三	八、六五二、六三八、一一九	三六五、三二二、九九六	一一、六三四	五、八三九
三十一年度	八七九、八八一、四三三	六、九七九、一五四、九六〇	七、四八二、三二四、五三八	三五四、七三六、二九三	一一、六三四	五、六六二
三十年度	八四四、四九三、八九一	六、九七四、七六八、二四三	六、六三五、八一五、三三三	三五三、三四六、五九二	一一、六三四	五、七三六

第六三

營業稅課稅標準

福岡縣ノ部

三十四年度

業名	賣上金額		資本請負報酬金額	建物賃賃價格	從業者	
	賣	買			業者	職工勞役者
銀行業	一九、二五〇、〇七九、六三三	一、五、六九四、七五九、〇八〇	六、三三九、〇五八、四六五	四、二六八、一三三、三三六	二、七四一	六三九
物品販賣業						

業名	賣上金額		資本請負報酬金額	建物賃賃價格	從業者	
	賣	買			業者	職工勞役者
保險業			七、四八二、九三六	一、三三三、七〇〇	九〇	
金銀貸付業			一、七八四、二九五、五三五	二、五五五、七三三	六〇七	
物品貸付業			九、八三三、五二七	四、三三三、〇〇〇	九	
製造業			八、八三一、五五六、二九四	二、六四九、三三六、二八二	二、六一五	
運送業			三、七一一、八六一、九五〇	一、一五五、三三〇、〇〇〇	八、九五六	
倉庫業			三、一〇〇、〇〇〇、〇〇〇		二五	
運河業			二、九五〇、〇〇〇		四	
棧橋業			二、九五〇、〇〇〇			
船舶渠業			六、六四四、九五六、五九〇		三三	
船舶碇繋場業			一、〇三三、三三三、四九〇		二	
貨物陸揚場業			二、四二二、四八八、三四〇		二六三	
土木請負業			九六、〇七一、八四九	四、七七〇、八〇五	九一	
勞力請負業			一一、七四九、六四六	六八二、五六八	一一	
印刷業			二、四二二、四八八、三四〇	二、〇四四、五〇〇	六	
寫真業			五、六、九三三、一〇一、六六二	八二二、五〇八、六五〇	三〇、三三三	
旅人宿業			三、三六〇、〇〇〇、〇〇〇	三、四、九〇四、九六一	一、七五四	
料理屋業			一、九、七〇〇、〇〇〇	三、八、四三三、七七三	一〇、一一一	
公ナル周旋業			五、九、九〇〇、〇〇〇	三、九、九〇四、九六一	二、二五	
代辦業			三、三三三、〇〇〇、〇〇〇		七九六	
仲立業			五、六、九三三、一〇一、六六二		一七六	
仲買業			三、三三三、〇〇〇、〇〇〇		六五	
計	一九、二五〇、〇七九、六三三	一、五、六九四、七五九、〇八〇	五、六、九三三、一〇一、六六二	八二二、五〇八、六五〇	三〇、三三三	二、二八三
三十三年度	一九、六五六、五八四、六三三	一、三、六九〇、九〇一、一四一	四、九七九、八三三、五九二	七、六一、八九九、八三八	三〇、〇八七	二、二八二

營業稅課稅標準

百廿九

第六六 酒造税ノ一

三十四年度 (三十三年度)

三十三年度	合計	大分										岡					
		計	四日市	中津	豆田	森田	竹田	三重	佐伯	日分	大分		日出	國東	玉津	計	八屋
九七四	五五七	一四	一三	一三	一三	一三	一三	一三	一三	一三	一三	一三	一三	一三	一三	一三	一三
九二二	八八二	一五	一五	一五	一五	一五	一五	一五	一五	一五	一五	一五	一五	一五	一五	一五	一五
一〇七三	一〇七三	一六	一六	一六	一六	一六	一六	一六	一六	一六	一六	一六	一六	一六	一六	一六	一六
二四七八	二五七二	一七	一七	一七	一七	一七	一七	一七	一七	一七	一七	一七	一七	一七	一七	一七	一七
七八六四	七九八五	一八	一八	一八	一八	一八	一八	一八	一八	一八	一八	一八	一八	一八	一八	一八	一八
六七九三	六九四〇	一九	一九	一九	一九	一九	一九	一九	一九	一九	一九	一九	一九	一九	一九	一九	一九
二七〇六	二六七〇	二〇	二〇	二〇	二〇	二〇	二〇	二〇	二〇	二〇	二〇	二〇	二〇	二〇	二〇	二〇	二〇
二二八〇	二二九七	二一	二一	二一	二一	二一	二一	二一	二一	二一	二一	二一	二一	二一	二一	二一	二一

印ハ法人ナリ

縣名	署名	福										本			計		
		香小	福三	下大	久吉	前大	甘飯	直折	東福	熊	木	町	人	佐		八	御
以千	上	〇	〇	〇	〇	〇	〇	〇	〇	〇	〇	〇	〇	〇	〇	〇	〇
以五百	上	〇	〇	〇	〇	〇	〇	〇	〇	〇	〇	〇	〇	〇	〇	〇	〇
以二百	上	〇	〇	〇	〇	〇	〇	〇	〇	〇	〇	〇	〇	〇	〇	〇	〇
以百	上	〇	〇	〇	〇	〇	〇	〇	〇	〇	〇	〇	〇	〇	〇	〇	〇
以五十	上	〇	〇	〇	〇	〇	〇	〇	〇	〇	〇	〇	〇	〇	〇	〇	〇
以三十	上	〇	〇	〇	〇	〇	〇	〇	〇	〇	〇	〇	〇	〇	〇	〇	〇
以二十	上	〇	〇	〇	〇	〇	〇	〇	〇	〇	〇	〇	〇	〇	〇	〇	〇
以十五	上	〇	〇	〇	〇	〇	〇	〇	〇	〇	〇	〇	〇	〇	〇	〇	〇
以十	上	〇	〇	〇	〇	〇	〇	〇	〇	〇	〇	〇	〇	〇	〇	〇	〇
以五	上	〇	〇	〇	〇	〇	〇	〇	〇	〇	〇	〇	〇	〇	〇	〇	〇
以三	上	〇	〇	〇	〇	〇	〇	〇	〇	〇	〇	〇	〇	〇	〇	〇	〇
未三	滿	〇	〇	〇	〇	〇	〇	〇	〇	〇	〇	〇	〇	〇	〇	〇	〇
計		〇	〇	〇	〇	〇	〇	〇	〇	〇	〇	〇	〇	〇	〇	〇	〇

縣名	熊										福															
	署	高	字	宇	高	限	山	宮	御	八	佐	人	町	計	東	折	直	飯	甘	大	前	吉	久	大		
名	土	瀨	瀨	瀨	瀨	府	鹿	地	船	代	敷	吉	山	計	郷	尾	方	塚	木	野	原	井	米	川	川	
筒數	八	三	三	三	三	三	三	三	三	三	三	三	三	五〇	二二	一八	一六	一六	一六	一六	一六	一六	一六	一六	一六	
課稅石數	七、四九五、六三〇	一、一六八、四一〇	八、七四一、一九八	九〇、五五八、八五八	一、一四三、三三〇	九、三三六、三三二	三〇、一〇五、二八五	一、三五〇、四四六	二、四、五八三	三、三九六、九三三	七、五九八、〇八六	七、六七八、八一七	三、四、五一七、三二〇	一、一八六、六八一	六、六〇六、〇四五	七、三八〇、一一九	一、六〇〇、三二八〇	九、六五一、四八八	六、九三三、八〇九	七、七三三、一五六	一、一〇三、八七一	一、五、二五九、三三三	一、八、三三八、八二二	四、八、三三八、八二二		
免稅石數	四、〇四七、七二	九、三三一	五、二、五四五	三、一、八七七	四、一、六、一五	五、三、八八〇	一〇、九、九五七	二、二、二、八七七	一〇、九、九五七	一、六、九、一八二	七、三〇、五八六	四、三、三、六二六	一、八、〇、九〇	三、三、七、八七三	一、八、〇、九〇	三、三、七、八七三	四、八、一、〇、四	一、八、〇、八、九	三、三、六、九三	一、五、四、一、二二	九、三、一、三三三	一、二、四、六、九〇六	一、二、四、六、九〇六	一、二、四、六、九〇六		
稅額	八、九、九、四、七、五、六〇	一、四、〇、三、〇、九、二〇	一〇、四、八、九、四、三、七、六	一〇、八、六、七、〇、二、九、六	一、三、七、一、九、九、六、八、四	一、一、九、一、五、八、五、三	二、四、二、四、六、三、四、三〇	二、六、二、〇、五、三、五、三	二、九、四、九、九、六	四、〇、七、六、三、一、六	九、一、一、七、七、〇、三、三	九、二、〇、八、六、五、八、四	四、一、四、一、〇、七、七、三〇	一、四、二、四、〇、一、八、二、八	七、九、二、七、二、五、四、〇	八、八、五、六、一、四、二、八	一、九、三、二、三、三、三、六、〇	一、一、五、八、一、七、八、五、六	八、三、〇、九、七、七、〇、八	六、八、八、二、一、八、七、三	一、四、五、二、三、四、四、五、三	一、八、三、一、〇、九、二、六	一、八、三、一、〇、九、二、六	五、七、九、九、四、一、七、八、四	五、七、九、九、四、一、七、八、四	
筒數	一	一	一	一	一	一	一	一	一	一	一	一	一	一	一	一	一	一	一	一	一	一	一	一		
課稅石數	一、九、六、九、五、七	五、〇、五、三、四	二、九、一、八、三〇	五、〇、九、四、三、七	四、〇、八、二、五、八	七、〇、〇、三、三	一、七、七、四、二、一	一、二、八、八、五、一、八	三、四、二、四、五、〇	七、〇、五	六、六、〇、〇、六	三、四、一、一、二、四、九	一、三、三、九、五、〇	〇、七、七	一、一、七、五	一、一、九、九	一、〇、〇、七、四、二	三、三、二、三、六、五	七、一、一、七、三	四、八、〇、一、三、三	一、〇、〇、四、〇	一、六、五、一、九、二	二、六、〇、七、一、六	九、三、九、六、九	一、八、九、一、五、六、三	
免稅石數	石	二、四、二、〇	二、五、八、一、八	二、一、〇、四、五	二、五、八、一、八	一、一、一、六、七	一、一、一、六、七	一、一、一、六、七	一、一、一、六、七	一、一、一、六、七	一、一、一、六、七	一、一、一、六、七	一、一、一、六、七	一、一、一、六、七	一、一、一、六、七	一、一、一、六、七	一、一、一、六、七	一、一、一、六、七	一、一、一、六、七	一、一、一、六、七	一、一、一、六、七	一、一、一、六、七	一、一、一、六、七	一、一、一、六、七		
稅額	二、三、六、三、四、八、四	六、〇、六、四、〇、八	三、五、〇、一、九、六、〇	六、二、三、三、二、四、四	四、八、九、九、〇、九、六	八、四、〇、三、九、六	二、一、二、九、〇、五、三	一、五、四、六、二、一、六	四、一、〇、九、四、〇、〇	八、四、六、〇	七、九、二、〇、七、二	四、〇、九、四、五、七、八	一、四、八、七、四、〇、〇	一、四、八、七、四、〇、〇	一、四、八、七、四、〇、〇	一、四、八、七、四、〇、〇	一、四、八、七、四、〇、〇	一、四、八、七、四、〇、〇	一、四、八、七、四、〇、〇	一、四、八、七、四、〇、〇	一、四、八、七、四、〇、〇	一、四、八、七、四、〇、〇	一、四、八、七、四、〇、〇	一、四、八、七、四、〇、〇	一、四、八、七、四、〇、〇	一、四、八、七、四、〇、〇

三十三年度	合計	大										岡																			
		計	四	中	豆	森	竹	三	佐	白	大	日	國	玉	計	八	行	香	小	福	三	下									
度	計	日	津	田	田	重	伯	梓	分	出	東	津	計	屋	橋	春	倉	島	池	瀨	高	計	屋	橋	春	倉	島	池	瀨	高	
一、二、五、七	一、二、三、一	四、三、三	四、二	三、一	一、四	一、二	六、六	一、八	三、一	六、二	三、九	四、一	五、三、四	三、一	二、五	一、八	一、七	二、九	二、八	四、五	四、五	三、七、七、一、九、三、五、六	二、七、七、一、九、三、五、六	二、七、七、一、九、三、五、六	二、七、七、一、九、三、五、六	二、七、七、一、九、三、五、六	二、七、七、一、九、三、五、六	二、七、七、一、九、三、五、六	二、七、七、一、九、三、五、六	二、七、七、一、九、三、五、六	
三、七、一、四、六、七、八、九、一	四、二、七、五、三、八、八、一、八	九、八、一、三、九、〇、五、一	六、八、七、五、六、五、〇	七、一〇、一、七、七、〇	六、二、九、〇、三、四、七	六、五、六、六、三、五、七	三、〇〇、八、〇、三	一、一、三、九、七、八、〇	一〇、六、七、七、一、二、六	六、二、〇、四、一、八、八、一	三、三、五、七、〇、三、〇、六	六、六、六、九、〇、八、〇	六、六、六、九、〇、八、〇	二、五、二、六、六、〇、九、五、〇	六、〇、五、八、八、一、五	七、六、四、六、七、八、三	五、八、七、三、五、四、三	七、三、五、〇、九、一、三	一、一、七、三、四、二、八、三	一、一、八、八、五、六、三、六	二、七、七、一、九、三、五、六	二、七、七、一、九、三、五、六	二、七、七、一、九、三、五、六	二、七、七、一、九、三、五、六	二、七、七、一、九、三、五、六	二、七、七、一、九、三、五、六	二、七、七、一、九、三、五、六	二、七、七、一、九、三、五、六	二、七、七、一、九、三、五、六	二、七、七、一、九、三、五、六	
一、八、九、八、一、九、三、四、四、五、七、七、八、七、一、六	八、〇、〇、三、七、八、五	五、八、六、〇、三〇	一、七、三、一、八	一、九、二、三、七	一、五、一、三、〇、六	一、九、一、九、三、三	五、五、一、九、七	三、二、二、六、一	三、一、一、三、七	二、九、九、八、八	二、九、九、八、八	一、五、七、八、五	二、九、九、八、八	二、九、九、八、八	二、九、九、八、八	二、九、九、八、八	二、九、九、八、八	二、九、九、八、八	二、九、九、八、八	二、九、九、八、八	二、九、九、八、八	二、九、九、八、八	二、九、九、八、八	二、九、九、八、八	二、九、九、八、八	二、九、九、八、八	二、九、九、八、八	二、九、九、八、八	二、九、九、八、八	二、九、九、八、八	二、九、九、八、八
四、四、五、七、七、八、七、一、六	五、一、三、〇、四、六、五、八、一、六	一、一、七、七、六、六、八、六、二、二	八、二、五、〇、七、八、〇	八、五、三、一、二、四、〇	七、五、四、八、四、一、六、四	七、八、七、九、六、二、八、四	一、四、五、六、七、七、三、六、〇	一、二、八、一、二、五、三、九、二	八、二、五、〇、七、八、〇	一、四、四、五、〇、二、五、七、二	七、四、四、五、六、九、二、八	八、三、九、二、九、二、八、四	八、三、九、二、九、二、八、四	三、〇、三、一、九、三、一、四、〇	七、七、七、〇、五、七、八、〇	九、一、七、六、一、三、九、六	七、〇、四、七、〇、五、〇、四	八、八、二、一、〇、九、五、六	一、四、〇、八、一、一、三、九、六	一、四、〇、八、一、一、三、九、六	三、三、三、三、三、三、三、三	三、三、三、三、三、三、三、三	三、三、三、三、三、三、三、三	三、三、三、三、三、三、三、三	三、三、三、三、三、三、三、三	三、三、三、三、三、三、三、三	三、三、三、三、三、三、三、三	三、三、三、三、三、三、三、三	三、三、三、三、三、三、三、三	三、三、三、三、三、三、三、三	三、三、三、三、三、三、三、三
一、五、五	七、五	二	一	一	一	一	一	一	一	一	一	一	三、九	二	六	三	二	二	二	二	二	一〇、四、六、九、四	一〇、四、六、九、四	一〇、四、六、九、四	一〇、四、六、九、四	一〇、四、六、九、四	一〇、四、六、九、四	一〇、四、六、九、四	一〇、四、六、九、四	一〇、四、六、九、四	
三、九、九、三、二、九、九	五、四、一、六、一、九、七	一、一、二、四、八、五	三、八、七、三、九	一、一、二、四、八、五	一、一、二、四、八、五	一、一、二、四、八、五	一、一、二、四、八、五	一、一、二、四、八、五	一、一、二、四、八、五	一、一、二、四、八、五	一、一、二、四、八、五	一、一、二、四、八、五	一、一、二、四、八、五	一、一、二、四、八、五	一、一、二、四、八、五	一、一、二、四、八、五	一、一、二、四、八、五	一、一、二、四、八、五	一、一、二、四、八、五	一、一、二、四、八、五	一、一、二、四、八、五	一、一、二、四、八、五	一、一、二、四、八、五	一、一、二、四、八、五	一、一、二、四、八、五	一、一、二、四、八、五	一、一、二、四、八、五	一、一、二、四、八、五	一、一、二、四、八、五	一、一、二、四、八、五	一、一、二、四、八、五
八、七、四、七、六	一、六、四、五、一、七	二、二、六、八	二、二、六、八	二、二、六、八	二、二、六、八	二、二、六、八	二、二、六、八	二、二、六、八	二、二、六、八	二、二、六、八	二、二、六、八	二、二、六、八	二、二、六、八	二、二、六、八	二、二、六、八	二、二、六、八	二、二、六、八	二、二、六、八	二、二、六、八	二、二、六、八	二、二、六、八	二、二、六、八	二、二、六、八	二、二、六、八	二、二、六、八	二、二、六、八	二、二、六、八	二、二、六、八	二、二、六、八	二、二、六、八	二、二、六、八
四、九、八、八、一、七、三、二	六、四、九、九、四、三、六、四	一、三、四、九、八、二、一	四、六、四、八、六、八	一、三、四、九、八、二、一	一、三、四、九、八、二、一	一、三、四、九、八、二、一	一、三、四、九、八、二、一	一、三、四、九、八、二、一	一、三、四、九、八、二、一	一、三、四、九、八、二、一	一、三、四、九、八、二、一	一、三、四、九、八、二、一	一、三、四、九、八、二、一	一、三、四、九、八、二、一	一、三、四、九、八、二、一	一、三、四、九、八、二、一	一、三、四、九、八、二、一	一、三、四、九、八、二、一	一、三、四、九、八、二、一	一、三、四、九、八、二、一	一、三、四、九、八、二、一	一、三、四、九、八、二、一	一、三、四、九、八、二、一	一、三、四、九、八、二、一	一、三、四、九、八、二、一	一、三、四、九、八、二、一	一、三、四、九、八、二、一	一、三、四、九、八、二、一	一、三、四、九、八、二、一	一、三、四、九、八、二、一	一、三、四、九、八、二、一

縣名	署名	三十二年		三十一年		三十年	
		管數	課稅石數	管數	課稅石數	管數	課稅石數
熊本	宇土	1,268	4,557.18	1,281	4,619.54	1,088	4,093.59
高瀬	府	1,368	4,557.18	1,281	4,619.54	1,088	4,093.59
山鹿	地	1,268	4,557.18	1,281	4,619.54	1,088	4,093.59
御船	船	1,268	4,557.18	1,281	4,619.54	1,088	4,093.59
八代	代	1,268	4,557.18	1,281	4,619.54	1,088	4,093.59
佐敷	敷	1,268	4,557.18	1,281	4,619.54	1,088	4,093.59
人吉	吉	1,268	4,557.18	1,281	4,619.54	1,088	4,093.59
町山	計	1,268	4,557.18	1,281	4,619.54	1,088	4,093.59
熊本	計	1,268	4,557.18	1,281	4,619.54	1,088	4,093.59
折尾	尾	1,268	4,557.18	1,281	4,619.54	1,088	4,093.59
東郷	郷	1,268	4,557.18	1,281	4,619.54	1,088	4,093.59
福岡	岡	1,268	4,557.18	1,281	4,619.54	1,088	4,093.59

第六七 酒造税ノ一 三十四年度 (三十三年 酒造期)

縣名	署名	三十四年度		三十三年度	
		管數	課稅石數	管數	課稅石數
熊本	宇土	1,268	4,557.18	1,281	4,619.54
高瀬	府	1,368	4,557.18	1,281	4,619.54
山鹿	地	1,268	4,557.18	1,281	4,619.54
御船	船	1,268	4,557.18	1,281	4,619.54
八代	代	1,268	4,557.18	1,281	4,619.54
佐敷	敷	1,268	4,557.18	1,281	4,619.54
人吉	吉	1,268	4,557.18	1,281	4,619.54
町山	計	1,268	4,557.18	1,281	4,619.54
熊本	計	1,268	4,557.18	1,281	4,619.54
折尾	尾	1,268	4,557.18	1,281	4,619.54
東郷	郷	1,268	4,557.18	1,281	4,619.54
福岡	岡	1,268	4,557.18	1,281	4,619.54

縣名	署名	三十四年度		三十三年度	
		管數	課稅石數	管數	課稅石數
熊本	宇土	1,268	4,557.18	1,281	4,619.54
高瀬	府	1,368	4,557.18	1,281	4,619.54
山鹿	地	1,268	4,557.18	1,281	4,619.54
御船	船	1,268	4,557.18	1,281	4,619.54
八代	代	1,268	4,557.18	1,281	4,619.54
佐敷	敷	1,268	4,557.18	1,281	4,619.54
人吉	吉	1,268	4,557.18	1,281	4,619.54
町山	計	1,268	4,557.18	1,281	4,619.54
熊本	計	1,268	4,557.18	1,281	4,619.54
折尾	尾	1,268	4,557.18	1,281	4,619.54
東郷	郷	1,268	4,557.18	1,281	4,619.54
福岡	岡	1,268	4,557.18	1,281	4,619.54

縣名 署名	大分			合計	縣名 署名	大分			合計
	森田	中津	四日市			森田	中津	四日市	
三十三年度	四	三	一	八	三十三年度	四	三	一	八
三十二年度	二	一	一	四	三十二年度	二	一	一	四
三十一年度	三	一	一	五	三十一年度	三	一	一	五
三十年度	三	一	一	五	三十年度	三	一	一	五
合計	十二	六	四	二十二	合計	十二	六	四	二十二
課税石數	七五九三	三、六二一	六〇、一五三	八、五六七	課税石數	七五九三	三、六二一	六〇、一五三	八、五六七
免稅石數	—	—	—	—	免稅石數	—	—	—	—
稅額	九、四一六	四、四三三	七、二八三	二一、一三二	稅額	九、四一六	四、四三三	七、二八三	二一、一三二
筒數	—	—	—	—	筒數	—	—	—	—
課税石數	—	—	—	—	課税石數	—	—	—	—
免稅石數	—	—	—	—	免稅石數	—	—	—	—
稅額	—	—	—	—	稅額	—	—	—	—

縣名 署名	熊			合計	縣名 署名	熊			合計
	高字	山府	御船			高字	山府	御船	
三十三年度	三	一	一	五	三十三年度	三	一	一	五
三十二年度	二	一	一	四	三十二年度	二	一	一	四
三十一年度	三	一	一	五	三十一年度	三	一	一	五
三十年度	三	一	一	五	三十年度	三	一	一	五
合計	十一	四	四	十九	合計	十一	四	四	十九
課税石數	六、四二四	一、五八八	一、五八八	九、六〇〇	課税石數	六、四二四	一、五八八	一、五八八	九、六〇〇
免稅石數	—	—	—	—	免稅石數	—	—	—	—
稅額	八、三六〇	二、〇八八	二、〇八八	十二、五三六	稅額	八、三六〇	二、〇八八	二、〇八八	十二、五三六
筒數	—	—	—	—	筒數	—	—	—	—
課税石數	—	—	—	—	課税石數	—	—	—	—
免稅石數	—	—	—	—	免稅石數	—	—	—	—
稅額	—	—	—	—	稅額	—	—	—	—

第六八 酒造税ノ三

三十四年度 (三十三年)

縣名 署名	福												本	合計		
	東郷	折尾	直方	飯塚	甘木	大野	前原	吉井	久米	大川	下高	三島			小倉	香春
三十三年度	三	一〇	一一	二	一九	一三	六	一	九	一	一四	一	二	三	一	一五九
三十二年度	一〇	一一	二	一九	一三	六	一	九	一	一四	一	二	三	一	一五九	三六〇
三十一年度	一〇	一一	二	一九	一三	六	一	九	一	一四	一	二	三	一	一五九	三六〇
三十年度	一〇	一一	二	一九	一三	六	一	九	一	一四	一	二	三	一	一五九	三六〇
合計	三三	三三	二	六六	四一	二〇	一	二七	二	三二	二	三	四	二	一五九	一四四〇
課税石數	七、〇三六	二、八四七	二、一四〇	五、六五〇	三、三二八	一、九四七	一、六六八	一、三九三	八、〇三〇	二、八〇五	九、九〇八	六、七五二	四、二五四	一、八二一	九、〇〇七	五、三三六
免稅石數	—	—	—	—	—	—	—	—	—	—	—	—	—	—	—	—
稅額	九、四一九	一、七〇〇	一、五八六	七、五〇五	三、一〇〇	二、五〇四	二、一七二	一、八二一	一〇、五三〇	三、六九七	一三、九〇二	八、八六三	三、三三三	一、二〇四	一三、三三六	六、九八二
筒數	七	三	二	一	一	一	一	一	一	一	一	一	一	一	一	一
課税石數	—	—	—	—	—	—	—	—	—	—	—	—	—	—	—	—
免稅石數	—	—	—	—	—	—	—	—	—	—	—	—	—	—	—	—
稅額	—	—	—	—	—	—	—	—	—	—	—	—	—	—	—	—

ニシテ查定石數ノ内。印アルモノハ犯則ハ係ルモノナリ。二三表亦同シ

第七五 酒類查定石數及持越石數ノ一 三十四年酒造期

縣名	署名	白		酒		味		淋	
		免許人員	製造場數	查定石數	持越石數	免許人員	製造場數	查定石數	持越石數
熊	熊土本								
宇	宇瀨								
高	高府								
限	限府								
山	山鹿								
宮	宮地								
御	御船								
八	八代								
佐	佐敷								
人	人吉								
計	計								
福	福岡								
東	東郷								
折	折尾								
直	直方								
飯	飯塚								
甘	甘藷								

分	大	岡	計	
			八行香小	瀨留
中豆	津田	計	八行香小	瀨留
森	田	計	瀨留	瀨留
竹	重	計	瀨留	瀨留
三	伯	計	瀨留	瀨留
佐	梓	計	瀨留	瀨留
白	分	計	瀨留	瀨留
大	出	計	瀨留	瀨留
日	東	計	瀨留	瀨留
國	津	計	瀨留	瀨留
玉	東	計	瀨留	瀨留
計	計	計	瀨留	瀨留

酒造查定石數及持越石數ノ一

縣名	署名	大分		合計	免許人員	製造場數	查定石數	持越石數	查定石數百石	持越石數百石	免許人員	製造場數	查定石數	持越石數	查定石數百石	持越石數百石
		分	計													
三十三年度																
三十二年度																
三十一年度																
三十年度																

第七六

酒類查定石數及持越石數ノ三

三十四年酒造期

縣名	署名	熊		免許人員	製造場數	查定石數	持越石數	查定石數百石	持越石數百石	免許人員	製造場數	查定石數	持越石數	查定石數百石	持越石數百石
		分	計												
熊	本														
宇	土														
高	瀬														
限	府														
山	鹿														
宮	鹿														

縣名	署名	福		免許人員	製造場數	查定石數	持越石數	查定石數百石	持越石數百石	免許人員	製造場數	查定石數	持越石數	查定石數百石	持越石數百石
		分	計												
福	岡														
東	郷														
折	尾														
直	方														
飯	塚														
甘	木														
大	野														
前	原														
吉	井														
久	米														
大	川														
下	高														

酒類查定石數及持越石數ノ三