

|           |    |            |    |    |    |    |    |    |    |    |    |    |    |    |    |    |
|-----------|----|------------|----|----|----|----|----|----|----|----|----|----|----|----|----|----|
| 桑名郡<br>長島 | 地名 | 第二百一十一 貸座敷 |    |    |    |    |    |    |    |    |    |    |    |    |    |    |
|           |    | 年          | 末  | 現  | 在  | 一  | 年  | 間  | ノ  | 開  | 業  | 一  | 年  | 間  | ノ  | 廢  |
| 七二        | 七二 | 十三         | 十四 | 十五 | 十六 | 十七 | 十三 | 十四 | 十五 | 十六 | 十七 | 十三 | 十四 | 十五 | 十六 | 十七 |
| 一三        | 七四 | 一六         | 七三 | 六六 | 五六 | 五七 | 七二 | 六六 | 一一 | 一一 | 一一 | 四  | 七  | 一三 | 二二 |    |
| 一八        | 七三 | 二〇         | 六六 | 五六 | 五七 | 七二 | 六六 | 一一 | 一一 | 一一 | 四  | 七  | 一三 | 二二 | 八  |    |

|      |      |       |     |     |     |      |      |      |    |     |
|------|------|-------|-----|-----|-----|------|------|------|----|-----|
| 十五年  | 十六年  | 合計    | 馬丁  | 馱者  | 馬車  | 人力車  | 古道具屋 | 古物市場 | 飾屋 | 煙管屋 |
| 一八五九 | 二二八二 | 一六二五〇 | 三五二 | 三四六 | 二四三 | 五六八六 | 一五〇  | 六四   | 八〇 | 七八  |
|      |      | 六七四   |     |     |     | 一四九  | 八九   | 四    | 二  |     |
|      |      | 四七〇   | 五   | 〇   | 二   | 一一五  | 二五   | 三    | 七  | 四   |
|      |      | 一三二一  | 四〇  | 三三  | 二〇  | 四四一  | 一一   | 八    | 一八 | 六   |
|      |      | 九二二   | 二四  | 一八  | 四   | 一五八  | 二七   | 七    | 九  | 一六  |
|      |      | 一一七九  | 五   | 六   | 八   | 三二八  | 一七〇  | 二    | 二  |     |
|      |      | 七〇四   | 一   | 一   | 一   | 八四   | 七四   | 一    | 五  | 九   |
|      |      | 九五四四  | 二七五 | 二七八 | 二〇七 | 四二〇九 | 四六九  | 二六   | 一一 | 三四  |
|      |      | 六〇五   | 一   | 一   | 一   | 一六五  | 五七   | 二    | 二  |     |
|      |      | 四九〇   |     |     |     | 三三   | 二〇   | 一    | 二  | 九   |
|      |      | 三三二   |     |     |     | 一四   | 八    | 一    | 一  |     |

|     |     |     |      |     |      |      |      |      |     |     |    |    |     |       |      |    |
|-----|-----|-----|------|-----|------|------|------|------|-----|-----|----|----|-----|-------|------|----|
| 商   | 物   | 古   | 質    | 劇   | 寄    | 雇    | 旅    | 乘    |     |     |    |    |     |       |      |    |
| 簞打屋 | 籠甲屋 | 袋物屋 | 小間物屋 | 刀劍屋 | 潰金銀屋 | 古銅鐵屋 | 古書畫屋 | 古本屋  | 古着屋 | 時計屋 | 質屋 | 劇場 | 寄席  | 雇人受宿  | 旅人受宿 | 乘名 |
| 一〇九 | 八二  | 三〇四 | 一四四  | 六八二 | 一〇一七 | 五五九  | 五五九  | 一四六五 | 五六  | 九三二 | 一八 | 二  | 一四〇 | 二、二八三 | 總數   |    |
|     | 七   |     | 一六   | 六   | 六三   | 二    | 六    | 一四三  | 六   | 三六  | 二  |    | 一六  | 一〇二   | 桑名市  |    |
|     | 四   | 四   | 五    | 五   | 三三   | 五三   | 三三   | 六八   | 四   | 三三  | 一  |    | 二二  | 五五    | 四日市  |    |
|     | 一四  | 六   | 三二   | 二〇  | 六五   | 一〇七  | 五九   | 四四   | 一〇  | 七   | 五九 | 三  | 一六  | 八〇    | 津    |    |
|     | 六   | 一三  | 二四   | 四一  | 一九   | 一六   | 九九   | 一一   | 一〇  | 五   | 四八 | 四  | 一八  | 六三    | 松坂   |    |
|     | 四   | 二   | 三六   | 六   | 六六   | 一一五  | 三五   | 三六   | 一六七 | 三   | 三五 | 二  | 一六  | 二六    | 山田   |    |
|     | 一   | 一   | 一    | 八   | 七四   | 一一   | 七三   | 六五   | 四   | 三九  | 二  |    | 六   | 四三    | 上野   |    |
| 一   | 七〇  | 四七  | 一五七  | 五九  | 三三九  | 四九八  | 二四二  | 六五九  | 二五  | 五三九 | 四  |    | 六三  | 一〇八七  | 伊勢市  |    |
|     | 二   |     |      | 五六  | 一七   | 九    | 一〇   | 三三   | 二   | 九二  |    |    |     | 二六四   | 桑名市  |    |
|     | 一   | 二   | 八    | 七   | 二    | 七    | 八    | 九〇   |     | 四   |    |    |     | 二二七   | 津市   |    |
|     |     |     |      |     |      |      |      | 三〇   |     | 二八  |    |    |     | 二四六   | 松坂市  |    |

三三

三三

三三

第二百十二

娼妓

| 地名    | 現   |     |     |     |     |     |     | 一年間ノ開業 |     |     |     |     |     |     | 一年間ノ廢業 |  |  |  |  |  |  |
|-------|-----|-----|-----|-----|-----|-----|-----|--------|-----|-----|-----|-----|-----|-----|--------|--|--|--|--|--|--|
|       | 十三年 | 十四年 | 十五年 | 十六年 | 十七年 | 十三年 | 十四年 | 十五年    | 十六年 | 十七年 | 十三年 | 十四年 | 十五年 | 十六年 | 十七年    |  |  |  |  |  |  |
| 合計    | 四二〇 | 四二七 | 四五一 | 三八六 | 三三七 | 八三  | 五三  | 四五     | 五一  | 六五  | 四九  | 三六  | 五四  | 二六  | 二四     |  |  |  |  |  |  |
| 山田    | 三   | 四   | 四   | 三   | 三   | 一   | 一   | 一      | 一   | 一   | 一   | 一   | 一   | 一   | 一      |  |  |  |  |  |  |
| 宇治    | 二六  | 三〇  | 二八  | 二五  | 一八  | 一   | 一   | 一      | 一   | 一   | 一   | 一   | 一   | 一   | 一      |  |  |  |  |  |  |
| 大湊    | 一   | 一   | 一   | 一   | 一   | 一   | 一   | 一      | 一   | 一   | 一   | 一   | 一   | 一   | 一      |  |  |  |  |  |  |
| 神社    | 九   | 〇   | 一   | 一   | 一   | 一   | 一   | 一      | 一   | 一   | 一   | 一   | 一   | 一   | 一      |  |  |  |  |  |  |
| 贊丸    | 四   | 四   | 三   | 一   | 一   | 一   | 一   | 一      | 一   | 一   | 一   | 一   | 一   | 一   | 一      |  |  |  |  |  |  |
| 田丸    | 一〇  | 二   | 三   | 七   | 七   | 一   | 一   | 一      | 一   | 一   | 一   | 一   | 一   | 一   | 一      |  |  |  |  |  |  |
| 鳥羽    | 五   | 七   | 七   | 六   | 五   | 一   | 一   | 一      | 一   | 一   | 一   | 一   | 一   | 一   | 一      |  |  |  |  |  |  |
| 濱島    | 一   | 一   | 一   | 一   | 一   | 一   | 一   | 一      | 一   | 一   | 一   | 一   | 一   | 一   | 一      |  |  |  |  |  |  |
| 英虞郡   | 一   | 一   | 一   | 一   | 一   | 一   | 一   | 一      | 一   | 一   | 一   | 一   | 一   | 一   | 一      |  |  |  |  |  |  |
| 北牟婁郡  | 二   | 二   | 一   | 二   | 一   | 一   | 一   | 一      | 一   | 一   | 一   | 一   | 一   | 一   | 一      |  |  |  |  |  |  |
| 尾鷲中井浦 | 六   | 六   | 七   | 七   | 七   | 一   | 一   | 一      | 一   | 一   | 一   | 一   | 一   | 一   | 一      |  |  |  |  |  |  |
| 引本    | 二   | 二   | 一   | 二   | 一   | 一   | 一   | 一      | 一   | 一   | 一   | 一   | 一   | 一   | 一      |  |  |  |  |  |  |
| 阿拜郡上野 | 二   | 二   | 一   | 二   | 一   | 一   | 一   | 一      | 一   | 一   | 一   | 一   | 一   | 一   | 一      |  |  |  |  |  |  |
| 桑町    | 五   | 五   | 五   | 六   | 〇   | 一   | 一   | 一      | 一   | 一   | 一   | 一   | 一   | 一   | 一      |  |  |  |  |  |  |
| 田端町   | 二   | 二   | 二   | 二   | 二   | 一   | 一   | 一      | 一   | 一   | 一   | 一   | 一   | 一   | 一      |  |  |  |  |  |  |
| 名張郡   | 五   | 七   | 八   | 八   | 五   | 一   | 二   | 三      | 一   | 一   | 一   | 一   | 一   | 一   | 一      |  |  |  |  |  |  |

| 地名    | 現   |     |     |     |     |     |     | 一年間ノ開業 |     |     |     |     |     |     | 一年間ノ廢業 |  |  |  |  |  |  |
|-------|-----|-----|-----|-----|-----|-----|-----|--------|-----|-----|-----|-----|-----|-----|--------|--|--|--|--|--|--|
|       | 十三年 | 十四年 | 十五年 | 十六年 | 十七年 | 十三年 | 十四年 | 十五年    | 十六年 | 十七年 | 十三年 | 十四年 | 十五年 | 十六年 | 十七年    |  |  |  |  |  |  |
| 合計    | 三二七 | 二七五 | 二四一 | 九三  | 〇六  | 二二  | 一   | 二      | 一   | 二   | 一   | 一   | 一   | 一   | 一      |  |  |  |  |  |  |
| 飯高郡松坂 | 三   | 二   | 二   | 一   | 一   | 一   | 一   | 一      | 一   | 一   | 一   | 一   | 一   | 一   | 一      |  |  |  |  |  |  |
| 愛宕町   | 七   | 七   | 四   | 三   | 六   | 一   | 一   | 一      | 一   | 一   | 一   | 一   | 一   | 一   | 一      |  |  |  |  |  |  |
| 川牛町   | 一   | 一   | 一   | 一   | 一   | 一   | 一   | 一      | 一   | 一   | 一   | 一   | 一   | 一   | 一      |  |  |  |  |  |  |
| 久居    | 一   | 一   | 一   | 一   | 一   | 一   | 一   | 一      | 一   | 一   | 一   | 一   | 一   | 一   | 一      |  |  |  |  |  |  |
| 一志郡   | 一   | 一   | 一   | 一   | 一   | 一   | 一   | 一      | 一   | 一   | 一   | 一   | 一   | 一   | 一      |  |  |  |  |  |  |
| 上野    | 五   | 六   | 八   | 五   | 八   | 一   | 一   | 一      | 一   | 一   | 一   | 一   | 一   | 一   | 一      |  |  |  |  |  |  |
| 椋本    | 八   | 九   | 九   | 七   | 三   | 一   | 一   | 一      | 一   | 一   | 一   | 一   | 一   | 一   | 一      |  |  |  |  |  |  |
| 一身田   | 一   | 一   | 一   | 一   | 一   | 一   | 一   | 一      | 一   | 一   | 一   | 一   | 一   | 一   | 一      |  |  |  |  |  |  |
| 安濃郡   | 一   | 一   | 一   | 一   | 一   | 一   | 一   | 一      | 一   | 一   | 一   | 一   | 一   | 一   | 一      |  |  |  |  |  |  |
| 藤崎    | 二   | 二   | 一   | 一   | 一   | 一   | 一   | 一      | 一   | 一   | 一   | 一   | 一   | 一   | 一      |  |  |  |  |  |  |
| 河曲郡   | 一   | 一   | 一   | 一   | 一   | 一   | 一   | 一      | 一   | 一   | 一   | 一   | 一   | 一   | 一      |  |  |  |  |  |  |
| 南若松   | 一   | 一   | 一   | 一   | 一   | 一   | 一   | 一      | 一   | 一   | 一   | 一   | 一   | 一   | 一      |  |  |  |  |  |  |
| 江島    | 一   | 一   | 一   | 一   | 一   | 一   | 一   | 一      | 一   | 一   | 一   | 一   | 一   | 一   | 一      |  |  |  |  |  |  |
| 鈴鹿郡   | 一   | 一   | 一   | 一   | 一   | 一   | 一   | 一      | 一   | 一   | 一   | 一   | 一   | 一   | 一      |  |  |  |  |  |  |
| 石藥師   | 一   | 一   | 一   | 一   | 一   | 一   | 一   | 一      | 一   | 一   | 一   | 一   | 一   | 一   | 一      |  |  |  |  |  |  |
| 庄野    | 一   | 一   | 一   | 一   | 一   | 一   | 一   | 一      | 一   | 一   | 一   | 一   | 一   | 一   | 一      |  |  |  |  |  |  |
| 關山    | 一   | 一   | 一   | 一   | 一   | 一   | 一   | 一      | 一   | 一   | 一   | 一   | 一   | 一   | 一      |  |  |  |  |  |  |
| 三重郡   | 一   | 一   | 一   | 一   | 一   | 一   | 一   | 一      | 一   | 一   | 一   | 一   | 一   | 一   | 一      |  |  |  |  |  |  |
| 菟野    | 一   | 一   | 一   | 一   | 一   | 一   | 一   | 一      | 一   | 一   | 一   | 一   | 一   | 一   | 一      |  |  |  |  |  |  |
| 四日市   | 一   | 一   | 一   | 一   | 一   | 一   | 一   | 一      | 一   | 一   | 一   | 一   | 一   | 一   | 一      |  |  |  |  |  |  |

| 合    | 名張郡 |     | 阿拜郡上野 |     | 南牟婁郡 |    | 北牟婁郡 |       | 英虞郡 |    | 荅志郡 |     |    |    | 度會郡 |    |    |    |    |    |    |
|------|-----|-----|-------|-----|------|----|------|-------|-----|----|-----|-----|----|----|-----|----|----|----|----|----|----|
|      | 名張  | 田端町 | 桑田    | 二木島 | 須賀利  | 天滿 | 引本   | 屋崎中井浦 | 濱島  | 安乘 | 渡ヶ野 | 三ヶ所 | 的矢 | 鳥羽 | 小濱  | 田丸 | 贊社 | 大神 | 大湊 | 山田 | 宇治 |
| 二二五二 | 〇   | 六   | 三八    | 三   | 九    | 二  | 三    | 二     | 四   | 〇  | 三   | 四   | 二  | 三  | 四   | 五  | 八  | 九  | 一  | 二  | 三  |
| 二五〇四 | 一   | 五   | 四     | 九   | 二    | 一  | 〇    | 二     | 五   | 九  | 二   | 三   | 五  | 六  | 七   | 八  | 二  | 八  | 八  | 一  | 五  |
| 二八四七 | 二   | 〇   | 四     | 九   | 一    | 一  | 二    | 三     | 六   | 二  | 三   | 六   | 一  | 二  | 三   | 四  | 七  | 二  | 一  | 二  | 三  |
| 二六二〇 | 二   | 七   | 八     | 九   | 一    | 四  | 七    | 三     | 八   | 七  | 三   | 五   | 一  | 二  | 三   | 四  | 五  | 一  | 二  | 三  | 四  |
| 二〇七三 | 三   | 一   | 六     | 五   | 二    | 一  | 四    | 二     | 四   | 一  | 五   | 四   | 一  | 七  | 二   | 三  | 五  | 七  | 七  | 一  | 二  |
| 一四七七 | 一   | 七   | 八     | 一   | 三    | 五  | 五    | 一     | 二   | 五  | 〇   | 二   | 三  | 三  | 二   | 三  | 三  | 七  | 〇  | 一  | 二  |
| 一三七四 | 一   | 五   | 七     | 二   | 六    | 八  | 七    | 九     | 〇   | 三  | 八   | 二   | 一  | 二  | 三   | 四  | 三  | 九  | 二  | 七  | 八  |
| 一一三三 | 二   | 五   | 一     | 一   | 五    | 一  | 一    | 二     | 三   | 八  | 五   | 六   | 三  | 五  | 七   | 一  | 二  | 四  | 一  | 五  | 六  |
| 七七〇  | 一   | 七   | 三     | 五   | 九    | 五  | 九    | 二     | 〇   | 三  | 六   | 五   | 二  | 二  | 三   | 三  | 七  | 九  | 一  | 六  | 七  |
| 六二八  | 二   | 二   | 五     | 九   | 五    | 七  | 三    | 二     | 四   | 二  | 二   | 三   | 二  | 三  | 一   | 八  | 一  | 三  | 三  | 二  | 五  |
| 一一九八 | 一   | 六   | 六     | 三   | 一    | 九  | 〇    | 七     | 三   | 二  | 八   | 三   | 三  | 四  | 二   | 三  | 七  | 九  | 五  | 一  | 六  |
| 一一三二 | 九   | 八   | 一     | 四   | 四    | 二  | 一    | 五     | 三   | 九  | 一   | 五   | 八  | 二  | 三   | 八  | 六  | 二  | 二  | 六  | 八  |
| 九三六  | 一   | 七   | 六     | 三   | 一    | 二  | 四    | 九     | 〇   | 三  | 五   | 七   | 七  | 一  | 六   | 五  | 八  | 二  | 二  | 五  | 九  |
| 一〇〇七 | 一   | 四   | 一     | 八   | 九    | 二  | 一    | 八     | 一   | 五  | 八   | 一   | 一  | 六  | 七   | 六  | 三  | 九  | 四  | 〇  | 一  |
| 一一九六 | 六   | 〇   | 三     | 七   | 三    | 七  | 六    | 六     | 一   | 四  | 一   | 五   | 〇  | 二  | 一   | 七  | 七  | 四  | 九  | 三  | 二  |

| 飯高郡松坂 | 一志郡 | 奄藝郡 |    | 安濃郡 |    | 河曲郡 |    | 鈴鹿郡 |    | 三重郡 |    | 桑名郡 |    |    |    |     |    |    |   |   |
|-------|-----|-----|----|-----|----|-----|----|-----|----|-----|----|-----|----|----|----|-----|----|----|---|---|
|       |     | 川井町 | 久居 | 上野  | 棕本 | 一身田 | 賢崎 | 藤枝  | 神戶 | 南若松 | 江島 | 石薬師 | 庄野 | 龜山 | 關野 | 四日市 | 長島 | 桑名 |   |   |
| 二二六   | 五   | 二   | 八  | 四   | 二  | 六   | 一  | 一   | 八  | 六   | 七  | 七   | 七  | 三  | 三  | 六   | 九  | 一  | 六 | 一 |
| 二二七   | 五   | 三   | 三  | 八   | 二  | 八   | 一  | 一   | 〇  | 四   | 九  | 八   | 七  | 三  | 三  | 七   | 〇  | 二  | 九 | 二 |
| 二二七   | 七   | 四   | 四  | 九   | 二  | 九   | 三  | 〇   | 〇  | 七   | 九  | 六   | 六  | 六  | 六  | 七   | 六  | 九  | 〇 | 二 |
| 二二〇   | 四   | 三   | 三  | 七   | 一  | 七   | 七  | 六   | 六  | 七   | 六  | 六   | 七  | 一  | 二  | 六   | 三  | 九  | 〇 | 七 |
| 二〇六   | 三   | 七   | 一  | 六   | 七  | 二   | 二  | 六   | 五  | 七   | 五  | 四   | 二  | 三  | 三  | 三   | 七  | 九  | 八 | 三 |
| 二二五   | 七   | 八   | 二  | 五   | 六  | 八   | 五  | 一   | 七  | 三   | 八  | 九   | 四  | 三  | 三  | 三   | 四  | 二  | 六 | 三 |
| 二二五   | 三   | 七   | 五  | 三   | 一  | 六   | 三  | 〇   | 三  | 一   | 三  | 一   | 二  | 三  | 四  | 一   | 八  | 九  | 五 | 〇 |
| 二二六   | 二   | 三   | 〇  | 八   | 五  | 三   | 〇  | 六   | 五  | 二   | 二  | 五   | 三  | 〇  | 二  | 二   | 九  | 三  | 四 | 三 |
| 二二〇   | 五   | 四   | 一  | 四   | 二  | 七   | 一  | 四   | 一  | 七   | 一  | 五   | 九  | 一  | 〇  | 一   | 〇  | 五  | 〇 | 四 |
| 二二五   | 七   | 九   | 一  | 一   | 六  | 七   | 五  | 二   | 九  | 二   | 八  | 二   | 二  | 一  | 八  | 七   | 五  | 三  | 六 | 七 |
| 二二一   | 四   | 六   | 一  | 三   | 四  | 四   | 五  | 一   | 九  | 五   | 七  | 二   | 〇  | 三  | 二  | 三   | 七  | 九  | 五 | 一 |
| 二二二   | 三   | 七   | 二  | 一   | 二  | 三   | 一  | 三   | 二  | 三   | 九  | 一   | 五  | 八  | 二  | 三   | 二  | 六  | 八 | 六 |
| 二二九   | 一   | 七   | 六  | 一   | 二  | 四   | 二  | 三   | 三  | 五   | 七  | 七   | 一  | 六  | 五  | 八   | 二  | 二  | 五 | 九 |
| 二二五   | 一   | 四   | 一  | 八   | 二  | 一   | 一  | 一   | 一  | 一   | 六  | 七   | 六  | 三  | 九  | 四   | 〇  | 一  | 七 | 一 |
| 二二二   | 一   | 四   | 三  | 七   | 六  | 六   | 一  | 四   | 二  | 四   | 一  | 五   | 四  | 一  | 五  | 〇   | 七  | 二  | 一 | 二 |

○ 監 獄

第二百十三 監 獄 官

十二月三十一日現在

| 十<br>五<br>年 | 十<br>六<br>年 | 合<br>計 | 監 獄 本 署 |        | 監 獄 山 田 支 署 |        | 監 獄 津 支 署 |        | 監 獄 四 日 市 支 署 |        | 監 獄 上 野 支 署 |        |
|-------------|-------------|--------|---------|--------|-------------|--------|-----------|--------|---------------|--------|-------------|--------|
|             |             |        | 本<br>署  | 兼<br>務 | 本<br>署      | 兼<br>務 | 本<br>署    | 兼<br>務 | 本<br>署        | 兼<br>務 | 本<br>署      | 兼<br>務 |
| 三〇二         | 二六五         | 三五四    | 一九七     | 一九八    | 八七          | 八七     | 三三        | 三三     | 二六            | 二九     | 九           | 九      |
| -           | -           | -      |         |        |             |        |           |        |               |        |             |        |
| -           | -           | -      |         |        |             |        |           |        |               |        |             |        |
| 九           | 九           | 八      | 四       | 四      | 二           | 二      | -         | -      | -             | -      | -           | -      |
| -           | -           | -      | -       | -      | -           | -      | -         | -      | -             | -      | -           | -      |
|             |             |        |         |        |             |        |           |        |               |        |             |        |
| 九三          | 八二          | 二〇     | 六七      | 六七     | 〇           | 〇      | 〇         | 〇      | 二             | 二      | 二           | 二      |
| 二七          | 二七          | 三      | 三       | 三      | 四           | 四      | 四         | 四      | -             | -      | -           | -      |
|             |             |        |         |        |             |        |           |        |               |        |             |        |
| 二           | 二           | 三      |         |        |             |        |           |        |               |        |             |        |
| 二           | 二           | 二      | -       | -      | -           | -      | -         | -      | -             | -      | -           | -      |
| 二           | 二           | 二      | -       | -      | -           | -      | -         | -      | -             | -      | -           | -      |
| 二           | 二           | 二      | 二       | 二      |             |        |           |        |               |        |             |        |
| 一四五         | 一三三         | 一七九    | 一〇三     | 一〇三    | 四           | 四      | 二         | 二      | 五             | 五      | 四           | 四      |
| 五           | 三           | 四      | 六       | 六      | 四           | 四      | 二         | 二      | -             | -      | -           | -      |

監 獄

三百八十七

第二百十四

監獄ノ敷地及建物

十二月三十一日現在

| 署       | 監獄  | 敷地々坪     | 監       |      | 房      |    | 工      |  | 場 |
|---------|-----|----------|---------|------|--------|----|--------|--|---|
|         |     |          | 坪數      | 監人   | 坪平均在   | 坪數 | 作業者平均ノ |  |   |
| 監獄本署    | 已決監 | 三、四一六三〇号 | 四三九坪八四号 | 三八一五 | 六二坪六三号 | 〇人 |        |  |   |
| 監獄山田支署  | 留置場 | 二八九〇〇    | 二〇〇     | 一三九  |        |    |        |  |   |
|         | 監倉  | 一四三〇五    | 四三〇〇    | 三〇〇  |        |    |        |  |   |
| 監獄津支署   | 留置場 | 八七二〇〇    | 九五〇〇    | 二〇〇  |        |    |        |  |   |
|         | 監倉  | 三〇〇〇     | 五七〇〇    | 三〇〇  |        |    |        |  |   |
| 監獄四日市支署 | 留置場 | 七四六〇〇    | 一一九〇〇   | 三三三  |        |    |        |  |   |
|         | 監倉  | 三〇〇〇     | 六〇〇     | 二〇〇  |        |    |        |  |   |
| 監獄上野支署  | 監倉  | 六七五〇〇    | 二六〇〇    | 三八七  |        |    |        |  |   |

第二百十五

在監人員

| 署名      | 未決 |   | 已決 |    | 別房留置 |   | 携帶乳兒 |   | 總數 |    |
|---------|----|---|----|----|------|---|------|---|----|----|
|         | 男  | 女 | 男  | 女  | 男    | 女 | 男    | 女 | 男  | 女  |
| 監獄本署    | 一  | 一 | 五  | 五  | 一    | 一 | 一    | 一 | 七  | 七  |
| 監獄山田支署  | 一  | 一 | 三  | 三  | 一    | 一 | 一    | 一 | 四  | 四  |
| 監獄津支署   | 一  | 一 | 一  | 一  | 一    | 一 | 一    | 一 | 三  | 三  |
| 監獄四日市支署 | 一  | 一 | 一  | 一  | 一    | 一 | 一    | 一 | 三  | 三  |
| 監獄上野支署  | 一  | 一 | 一  | 一  | 一    | 一 | 一    | 一 | 三  | 三  |
| 合計      | 五  | 五 | 十一 | 十一 | 五    | 五 | 五    | 五 | 二十 | 二十 |

第二百十六

監獄ノ出入人員

| 署       | 出    |      |      |       | 入    |      |      |      |
|---------|------|------|------|-------|------|------|------|------|
|         | 未決   | 已決   | 別房留置 | 携帶乳兒  | 未決   | 已決   | 別房留置 | 携帶乳兒 |
| 監獄本署    | 一    | 三五〇七 | 四〇   | 一     | 一    | 三九三三 | 四四   | 一    |
| 監獄山田支署  | 九〇五  | 一五二五 | 一九   | 六六    | 八八四  | 一六六七 | 一四   | 六八   |
| 監獄津支署   | 二〇七七 | 三九   | 一    | 三七    | 一九五六 | 三八   | 一    | 三六   |
| 監獄四日市支署 | 四六三  | 三〇九  | 一    | 九     | 四七三  | 三五六  | 一    | 三    |
| 合計      | 二〇八  | 一八八  | 三〇   | 八五    | 一七   | 二四   | 三    | 七    |
| 十五年     | 三三九  | 三三九  | 九    | 八五九   | 三    | 四    | 三    | 三    |
| 十六年     | 三三九  | 三三九  | 一〇   | 一、二六九 | 一八   | 一五   | 五    | 四    |
| 十五年     | 三三九  | 三三九  | 九    | 八五九   | 三    | 四    | 三    | 三    |

監獄

| 監獄上野支署 | 合 計  | 出    |     |      | 入  |      |      |    |    |    |
|--------|------|------|-----|------|----|------|------|----|----|----|
|        |      | 未決   | 既決  | 別房留置 | 未決 | 既決   | 別房留置 |    |    |    |
| 十五年    | 三三二一 | 二五二〇 | 八〇  | 二    | 五  | 三三四六 | 二七二八 | 五四 | 二〇 | 七  |
| 十六年    | 四二四三 | 三九二七 | 五五  | 六三   | 六  | 四一九二 | 四三六八 | 四三 | 六五 | 七  |
| 合 計    | 三八六五 | 五七七九 | 一三〇 | 二八   | 七  | 三七二四 | 六〇七三 | 五九 | 二三 | 一〇 |

三百九十

第二百十七 在監人ノ死亡

| 署       | 監名  | 男  |    |    |    | 女  |    |    |    |
|---------|-----|----|----|----|----|----|----|----|----|
|         |     | 總數 | 病死 | 變死 | 刑死 | 總數 | 病死 | 變死 | 刑死 |
| 監獄本署    | 已決監 | 二〇 | 一  | —  | —  | —  | —  | —  | —  |
| 監獄山田支署  | 未決監 | —  | —  | —  | —  | —  | —  | —  | —  |
| 監獄津支署   | 已決監 | —  | —  | —  | —  | —  | —  | —  | —  |
| 監獄四日市支署 | 未決監 | —  | —  | —  | —  | —  | —  | —  | —  |
| 監獄上野支署  | 未決監 | —  | —  | —  | —  | —  | —  | —  | —  |
| 合 計     |     | 三五 | 三三 | —  | —  | —  | —  | —  | —  |
| 十五年     |     | 九  | 四  | —  | —  | —  | —  | —  | —  |
| 十六年     |     | 九  | 四  | —  | —  | —  | —  | —  | —  |

第二百十八 在監人ノ延人員及極數

| 署名      | 年次  | 在監延人員  |      | 在監人ノ最多 |         | 在監人ノ最少 |         |
|---------|-----|--------|------|--------|---------|--------|---------|
|         |     | 人員     | 一日平均 | 人員     | 日       | 人員     | 日       |
| 監獄本署    | 十五年 | 二六〇七   | 七二四  | 三三六四〇  | 七月三十日   | 一四八九〇  | 一月三十一日  |
|         | 十六年 | 三三三九   | 八八六  | 三〇八二〇  | 五月三十一日  | 二二九九六  | 二月二十六日  |
|         | 十七年 | 三九八八   | 一〇九二 | 一三八九   | 六月一日    | 八七三    | 二月二十六日  |
| 監獄山田支署  | 十五年 | 七九一六   | 二二六  | 三三二    | 一月十九日   | 一五七    | 一月二十九日  |
|         | 十六年 | 一〇三七   | 二八四  | 三九七    | 十二月十七日  | 一九九    | 一月四日    |
|         | 十七年 | 一七一六   | 四六九  | 五一九    | 五月二十八日  | 三七三    | 一月七日    |
| 監獄津支署   | 十五年 | 三八九七   | 一〇六  | 一六五    | 一月九日    | 七六     | 七月二十六日  |
|         | 十六年 | 八〇二九   | 二一九  | 二六七    | 四月十九日   | 一三八    | 一月二日    |
|         | 十七年 | 六〇五四   | 一六五  | 二六九    | 五月二十二日  | 九〇     | 十二月二十七日 |
| 監獄四日市支署 | 十五年 | 三、八九七  | 一一   | 三三     | 十二月二十日  | 三      | 八月二十五日  |
|         | 十六年 | 一四、四三七 | 四〇   | 七〇     | 三月三十日   | 三三     | 八月十五日   |
|         | 十七年 | 二五、一三六 | 六九   | 一六一    | 十二月二十七日 | 九      | 一月四日    |
| 監獄上野支署  | 十五年 | 四、九五二  | 一四   | 二七     | 八月四日    | 二      | 九月八日    |
|         | 十六年 | 一一、三三七 | 三四   | 五五     | 三月二十七日  | 三      | 四月十五日   |
|         | 十七年 | 一〇、五五六 | 二七   | 六二     | 二月二日    | 七      | 六月五日    |

監獄

三百九十一

第二百十九 在監人ノ賞

| 署       | 總數 |   | 賞  |   | 金    |      | 賞    |      |
|---------|----|---|----|---|------|------|------|------|
|         | 男  | 女 | 男  | 女 | 人命救援 | 水火防禦 | 逃走捕得 | 逃走密告 |
| 監獄本署    | 四四 | — | 四〇 | — | —    | —    | —    | —    |
| 監獄山田支署  | 二〇 | — | 二〇 | — | —    | —    | —    | —    |
| 監獄津支署   | —  | — | —  | — | —    | —    | —    | —    |
| 監獄四日市支署 | —  | — | —  | — | —    | —    | —    | —    |
| 監獄上野支署  | —  | — | —  | — | —    | —    | —    | —    |
| 合計      | 六四 | — | 六〇 | — | —    | —    | —    | —    |
| 十五年     | 七三 | — | 四八 | — | —    | —    | —    | —    |
| 十六年     | 六  | — | 六  | — | —    | —    | —    | —    |

第二百二十 在監人ノ罰

| 署      | 總數  | 絶信屏 | 禁減食 | 閤室獨 | 慎施 | 鈇 |
|--------|-----|-----|-----|-----|----|---|
| 監獄本署   | 二四四 | 三   | 六   | 一〇  | —  | — |
| 監獄山田支署 | 二二九 | 四   | —   | —   | —  | — |
| 合計     | 五〇八 | 七   | 七   | 一一  | —  | — |
| 十五年    | 三三二 | 二   | 五   | —   | —  | — |
| 十六年    | 四〇二 | 九   | —   | —   | —  | — |

第二百二十一 監獄ノ經費

| 署名      | 總數       | 獄署費      | 未決人費    | 已決囚費      | 懲治人費   | 列房留置   | 建築費     | 修繕費     |
|---------|----------|----------|---------|-----------|--------|--------|---------|---------|
| 監獄本署    | 四六三七八〇九七 | 一八六九四四四一 | —       | 二六七七三二二五三 | —      | —      | 四九一七二六  | 四一八五七七  |
| 監獄山田支署  | 一七二六五七三四 | 七〇八〇二五三  | 九八八二九七  | 六七三三〇一五   | 七一九〇一  | 四四一八二九 | 一八五五八九九 | 五五六〇〇   |
| 監獄津支署   | 七七二二七〇八  | 三九七〇二二八  | 三五二八三七八 | —         | —      | —      | 二二五〇〇   | 二二〇七〇   |
| 監獄四日市支署 | 一九四二〇五   | 一一二六二四四  | 五二七〇七三  | 一四三〇七一    | —      | —      | 六七八二    | 二二〇三六   |
| 監獄上野支署  | 一五五五八四〇  | 八五五五三〇   | 四〇六五六二  | 二四一八二五    | —      | —      | —       | 五一九三三   |
| 合計      | 七四八三五五八四 | 三二八一六六二六 | 五四四〇二〇九 | 三三八九〇一六四  | 七一九〇一  | 四四一八二九 | 二四〇六九〇七 | 七六七九四八  |
| 十五年     | 六七七〇八八二  | 二七〇〇三三九七 | 五四六五五九六 | 三二五二六八四九  | 一一二五二四 | 一六三四七八 | 一一九一〇八八 | 七七六七〇   |
| 十四年度    | 六三一〇三六〇九 | 二二四九四四六五 | 六九一五四四六 | 三三八七二六九三  | 一一二五二四 | 一六三四七八 | 三九八五五三〇 | 三〇八八二四三 |

○縣會及町村會

第二百二十二

縣會ノ議員及撰被撰權ヲ有スル人員

二月一日現在

| 郡   | 議 員 |     | 地租五圓以上ヲ納ムル者 |       | 地租十圓以上ヲ納ムル者 |       |
|-----|-----|-----|-------------|-------|-------------|-------|
|     | 定 員 | 現 員 | 撰 權 者       | 撰 權 者 | 撰 權 者       | 撰 權 者 |
| 桑 名 | 三   | 三   | 二六六一        | 二三五七  | 三〇四         | 一五三一  |
| 三 重 | 三   | 三   | 三四七八        | 三二二一  | 二六七         | 二一五〇  |
| 朝 明 | 二   | 二   | 四六九二        | 四五三九  | 一五三         | 二九二二  |
| 鈴 鹿 | 二   | 二   | 三四四一        | 三三三八  | 一三三         | 二九二二  |
| 菟 曲 | 二   | 二   | 四二四三        | 四一九二  | 五一          | 二五九三  |
| 河 濃 | 二   | 二   | 三三三四        | 三三六九  | 一五五         | 二二四九  |
| 安 濃 | 三   | 三   | 二〇六三        | 一、九七二 | 九二          | 一、三四八 |
| 一 志 | 四   | 三   | 三、九四五       | 三、八〇九 | 一三六         | 二、四〇三 |
| 飯 高 | 二   | 二   | 八、四四九       | 六、八八六 | 一五三         | 三、九七七 |
| 飯 野 | 二   | 二   | 三、六九三       | 三、五二七 | 一七六         | 一、八七八 |
| 多 氣 | 二   | 二   | 一、七二八       | 一、六四一 | 七七          | 一、〇四八 |

縣會及町村會

二百九十五



| 郡   | 定員 | 現員 | 地租五圓以上ヲ納ムル者 |         | 地租十圓以上ヲ納ムル者 |         |
|-----|----|----|-------------|---------|-------------|---------|
|     |    |    | 總數          | 選挙権有サル者 | 總數          | 選挙権有サル者 |
| 度會  | 四  | 四  | 五、四四三       | 五、四四一   | 二、七九八       | 二、八九七   |
| 阿拜  | 二  | 二  | 四、三四一       | 四、〇二五   | 三、〇〇八       | 二、六三六   |
| 山田  | 二  | 二  | 一、二四二       | 一、一五〇   | 七、九三        | 六、九五    |
| 名張  | 二  | 二  | 一、〇六四       | 八四六     | 七、三二        | 六、三四    |
| 伊賀  | 二  | 二  | 一、二二九       | 一、一〇九   | 一、八一〇       | 一、七三九   |
| 荅志  | 二  | 二  | 八、九二        | 八三七     | 五、九一        | 五、五六    |
| 英眞  | 二  | 二  | 六、九八        | 六、八三    | 三、六八        | 三、三七    |
| 北牟  | 二  | 二  | 五、五五        | 五、四二    | 二、二九        | 二、一九    |
| 南牟  | 二  | 二  | 二、六八七       | 二、六二五   | 一、二九九       | 一、二三一   |
| 合計  | 五〇 | 五〇 | 六四、三八八      | 六〇、三三四  | 四一、〇一四      | 三七、七三五  |
| 十四年 | 五〇 | 四一 | ?           | 六三、一六〇  | ?           | 三七、六〇七  |
| 十五年 | 五〇 | 四八 | ?           | 六四、六六〇  | ?           | 三七、七八〇  |
| 十六年 | 五〇 | 四九 | ?           | 六三、六八三  | ?           | 三八、三三四  |

第二百二十三

縣會ノ常置委員

| 年次  | 定員 | 現員 | 總數 | 士族 | 平民 | 一月一人ノ手當金額 | 會議日數 | 議件ノ決數 |
|-----|----|----|----|----|----|-----------|------|-------|
|     |    |    |    |    |    |           |      |       |
| 十六年 | 七  | 七  | 二  | 五  | 三五 | ?         | ?    | ?     |
| 十五年 | 七  | 七  | 三  | 四  | 四五 | ?         | ?    | ?     |
| 十四年 | 七  | 七  | 二  | 五  | 三〇 | ?         | ?    | ?     |

第二百二十四

縣會ノ開會日數及議事件數

| 年次   | 通常會  |      |          | 臨時會  |      |          |
|------|------|------|----------|------|------|----------|
|      | 開會日數 | 出席總數 | 平均一日ノ出席數 | 開會日數 | 出席總數 | 平均一日ノ出席數 |
| 十七年  | 二五日  | 七七八  | 三二、〇     | 八日   | 二〇六人 | 二五、八七五   |
| 十六年  | 三〇   | 一一〇〇 | 四〇、〇〇    | 一    | 一    | 一        |
| 十五年  | 五七   | 一七一七 | 三六、五三    | 一三   | 五三七  | 四一、三五    |
| 十四年  | 五九   | 一六八八 | 二八、六一    | 二二   | 七七二  | 三三、五六    |
| 十三年  | 三六   | 一一五六 | 三八、五三    | 三二   | 二四四  | 三〇、五〇    |
| 議事件數 | 三六〇  | 三六〇  | 三六〇      | 二    | 二    | 二        |

第二百二十五 縣會議員ノ投票

|  |     |     |     |     |     |     |     |     |     |     |       |       |       |
|--|-----|-----|-----|-----|-----|-----|-----|-----|-----|-----|-------|-------|-------|
| 郡  | 桑名  | 員   | 三   | 朝   | 鹿   | 鈴   | 菴   | 河   | 曲   | 一   | 飯     | 飯     | 阿     |
| 郡  | 名   | 重   | 明   | 藝   | 濃   | 志   | 高   | 野   | 氣   | 會   | 野     | 高     | 度     |
| 撰<br>舉<br>者<br>有   | 三三二 | 四三三 | 三三二 | 三三二 | 三三二 | 三三二 | 三三二 | 三三二 | 三三二 | 三三二 | 三三二   | 三三二   | 三三二   |
| 撰<br>舉<br>者<br>有<br>ス<br>ル<br>者<br>十<br>人<br>ニ<br>對<br>ス<br>ル<br>投<br>票<br>數 | 七二四 | 六三六 | 五八七 | 七二四 | 七二四 | 七二四 | 七二四 | 七二四 | 七二四 | 七二四 | 七二四   | 七二四   | 七二四   |
| 郡  | 多氣  | 度   | 阿   | 山   | 名   | 伊   | 荅   | 英   | 北   | 南   | 合     | 計     | 計     |
| 郡  | 氣   | 會   | 拜   | 田   | 張   | 賀   | 志   | 眞   | 眞   | 眞   | 計     | 計     | 計     |
| 撰<br>舉<br>者<br>有   | 四〇四 | 五五三 | 三六二 | 一四七 | 二九四 | 一四四 | 二六四 | 五三五 | 二六三 | 二六三 | 六三三   | 六三三   | 六三三   |
| 撰<br>舉<br>者<br>有<br>ス<br>ル<br>者<br>十<br>人<br>ニ<br>對<br>ス<br>ル<br>投<br>票<br>數 | 八六〇 | 八九〇 | 八九七 | 七五三 | 七九三 | 六七五 | 八五六 | 九一五 | 九一五 | 九一五 | 一五八二五 | 一五八二五 | 一五八二五 |

本表ハ撰舉會ヲ開キシキノ人員ヲ記スルモノニシテ各郡ノ内人員ヲ二行ニ記シタルハ一年中兩度開會シタルモノ人員ヲ記セサルハ即チ開會ヲ爲サザリシモノナリ

第二百二十六 町村會議員及撰被撰舉權ヲ有スル人員 十二月三十一日現在

|  |      |      |      |      |      |      |      |      |       |      |      |      |      |
|--|------|------|------|------|------|------|------|------|-------|------|------|------|------|
| 郡  | 桑名   | 員    | 三    | 朝    | 鹿    | 鈴    | 菴    | 河    | 曲     | 一    | 飯    | 飯    | 阿    |
| 郡  | 名    | 重    | 明    | 藝    | 濃    | 志    | 高    | 野    | 氣     | 會    | 野    | 高    | 度    |
| 定  | 一〇四八 | 七二六  | 九二五  | 五三三  | 一七三  | 三七六  | 三三三  | 七六三  | 一一〇九  | 七五二  | 三〇三  | 七五五  | 一五二四 |
| 現  | 一〇三二 | 七〇二  | 九二二  | 五三三  | 一六五  | 三七六  | 三三三  | 七五四  | 一一八六  | 七四八  | 二九七  | 七五三  | 一四九三 |
| 撰<br>被<br>撰<br>舉<br>權<br>ヲ<br>有<br>ス<br>ル<br>者 | 六三〇二 | 六八六三 | 七九一八 | 五二八  | 六三八一 | 五二五八 | 二七三三 | 六八九九 | 一一〇七四 | 六六六九 | 一八六九 | 五二三九 | 二二二二 |
| 撰<br>被<br>撰<br>舉<br>權<br>ヲ<br>有<br>ス<br>ル<br>者 | 六八九一 | 七三三五 | 八八六二 | 五二六六 | 七四七五 | 五五九〇 | 三三一九 | 七七一七 | 一一五七五 | 七二四〇 | 二二四九 | 六〇三二 | 二二二二 |

| 郡   | 會數   | 議     |       | 被選舉權者   | 選舉權者    |
|-----|------|-------|-------|---------|---------|
|     |      | 定員    | 現員    |         |         |
| 山田  | 三九   | 一七一   | 一五七   | 一三七四    | 一六三六    |
| 名張  | 七八   | 二六六   | 二五六   | 二八六三    | 三一九三    |
| 伊賀  | 二五   | 四〇六   | 四〇四   | 四〇五九    | 四二七〇    |
| 荅志  | 五四   | 二八六   | 二八二   | 三五六九    | 三八五四    |
| 英虞  | 三〇   | 一六五   | 一五六   | 三五九七    | 三八一八    |
| 北牟婁 | 五三   | 五〇四   | 四九九   | 四三四七    | 四六一三    |
| 南牟婁 | 一二七  | 六九七   | 六八四   | 七五八六    | 八三九五    |
| 合計  | 二四七四 | 二三五五  | 二三三九  | 二二八一四   | 二二九九一   |
| 十一年 | 二〇六七 | 二〇五三〇 | 一九九一五 | 二四三〇四八  | 一六、九九四  |
| 十年  | 二〇〇九 | 一九五二八 | 一八八四一 | 一六〇、四四七 | 一七八、二二九 |
| 十四年 | 一五三二 | 一三七八七 | ?     | 一三二九五   | 一八〇三九   |

○縣及町村歳入出

第二百二十七 國庫支出ノ府縣費

| 科     | 目      | 金      | 員 | 科          | 目       | 金     | 員 |
|-------|--------|--------|---|------------|---------|-------|---|
| 本廳    | 俸給     | 六五、五八一 |   | 結城神社ノニ     | 應費      | 一四九   |   |
|       | 廳長諸給與費 | 三〇九一〇  |   |            | 祭典費     | 二四    |   |
|       | 郡長諸給與費 | 二〇、五三三 |   |            | 遷宮費     | 五四九   |   |
|       | 貨幣交換費  | 九、三四二  |   |            | 賞勳年金    | 一、〇一一 |   |
|       | 徵兵費    | 六七     |   |            | 武官年金    | 一、〇一一 |   |
|       | 史誌編輯費  | 一、九〇四  |   |            | 軍人恩給    | 三、四三三 |   |
|       | 恩賜     | 一〇九    |   |            | 陸軍恩給    | 三、〇三三 |   |
|       | 救助費    | 二〇八    |   |            | 海軍退隱料   | 二、〇三三 |   |
|       | 招魂社費   | 七二八    |   |            | 警視恩給    | 六七    |   |
|       | 地籍編纂費  | 三一     |   |            | 寡婦孤兒扶助料 | 一〇〇   |   |
| 國稅徵收費 | 雜件     | 七九八    |   | 西南從軍之輩一時賜金 | 料       | 一、三三〇 |   |
|       |        | 七一     |   |            |         | 四五    |   |
|       |        | 三〇、七五  |   |            |         | 四五    |   |

縣及町村歳入出

四百

| 科目      | 目         | 金額      | 員 |
|---------|-----------|---------|---|
| 神宮司廳    | 俸給        | 一一、七〇〇  |   |
|         | 雜給        | 九、五三〇   |   |
|         | 廳費        | 一、八一九   |   |
|         | 地租代米納費    | 三、一六    |   |
|         | 鑑札類諸費     | 三〇七     |   |
|         | 印紙類諸費     | 六、三三    |   |
|         | 雜件        | 一       |   |
|         | 警察廳舍建築修繕費 | 九、四三五   |   |
|         | 警察官費      | 六、九五九   |   |
|         | 警察部俸給     | 一、四五    |   |
| 警察部     | 雜給        | 三、四五    |   |
|         | 在府縣獄囚徒費   | 二、四八    |   |
|         | 獄署諸費      | 一、七三八   |   |
|         | 既決囚諸費     | 八、九一    |   |
|         | 營繕費       | 四、九二    |   |
|         | 雜件        | 九、八     |   |
|         | 警察部雜給     | 三、一五〇   |   |
|         | 警察部俸給     | 九、九三九   |   |
|         | 警察廳舍建築修繕費 | 一、四三九   |   |
|         | 警察官費      | 一、三〇八九  |   |
| 國庫下渡金   | 收入金損失     | 一、八、九六一 |   |
|         | 警察廳舍建築修繕費 | 一、二八    |   |
|         | 警察官費      | 一、三〇八九  |   |
|         | 警察部俸給     | 九、九三九   |   |
|         | 警察部雜給     | 三、一五〇   |   |
|         | 在府縣獄囚徒費   | 一、四三九   |   |
|         | 獄署諸費      | 七、五二    |   |
|         | 既決囚諸費     | 五、七四    |   |
|         | 營繕費       | 三、三     |   |
|         | 雜件        | 八、一     |   |
| 備荒儲蓄補助金 | 社寺祿       | 三〇、八四五  |   |
|         | 雜出        | 一、五     |   |
|         | 雜件        | 五、六三九   |   |
|         | 收入金損失     | 一、四七    |   |
|         | 國庫下渡金     | 五、四九二   |   |
|         | 警察廳舍建築修繕費 | 一、九〇八九  |   |
|         | 警察官費      | 一、八、九六一 |   |
|         | 警察部俸給     | 一、二八    |   |
|         | 警察部雜給     | 一、三〇八九  |   |
|         | 警察部俸給     | 九、九三九   |   |

| 科目   | 目      | 金額       | 員 |
|------|--------|----------|---|
| 廳費   | 營繕費    | 二、六      |   |
|      | 祭典費    | 六、七      |   |
|      | 結城神社ノ一 | 一〇、八     |   |
|      | 雜俸給    | 一、二八三    |   |
|      | 雜給     | 三、七三     |   |
| 營繕費  | 合計     | 一〇、八     |   |
|      | 十一年度   | 九、九      |   |
|      | 十二年度   | 三、七三     |   |
|      | 十三年度   | 一、二八三    |   |
|      | 十四年度   | 九、九      |   |
| 神社營繕 | 合計     | 一、八七、七六九 |   |
|      | 十一年度   | 二、九、五二一  |   |
|      | 十二年度   | 九、三、八四二  |   |
|      | 十三年度   | 九、六、六〇一  |   |
|      | 十四年度   | 九、四、五一   |   |

本表十五年度以前ノ金員各科目ニ就キ細別ヲ要スレドモ科目ニ改正アリテ對比スヘカラサル者アリ因テ其稅額ノミヲ掲記ス

| 科目      | 目   | 十六年度      | 十五年度      | 十四年度      | 十三年度      | 十二年度      |
|---------|-----|-----------|-----------|-----------|-----------|-----------|
| 地方稅ノ收入  | 地租制 | 三〇、二八八、九四 | 二八、一六三、〇〇 | 二九、九八〇、八〇 | 三三、〇〇九、四四 | 一八、九二七、〇〇 |
|         | 營業稅 | 四、一、二九五   | 四、六、六七二   | 三、八、四四五   | 三、四、一三二   | 三、三、五九〇   |
|         | 雜種稅 | 四、一、八四九   | 四、三、八六八   | 四、三、八二八   | 三、六、六二一   | 三、三、五四五   |
|         | 戶數割 | 一、三、三〇四   | 一、五、一三〇   | 一、三、一七二   | 八、五、一五一   | 九、五、四四六   |
|         | 雜收入 | 一、一、三五四   | 一、一、二一六   | 一、六、七四五   | 一、四、九〇    | 九、四、八     |
| 前々年度繰越金 |     | 八、八       | 四〇、一、二九九  | 三、八、一、九九  |           |           |

| 科目     | 十六年度   | 十五年度   | 十四年度   | 十三年度   | 十二年度   |
|--------|--------|--------|--------|--------|--------|
| 前年度繰越金 | 二五九八八円 | 四七〇〇円  |        |        |        |
| 國庫下渡金  | 一九〇九〇  | 一九五二六  | 一七六五三  | 一九一九八  | 一六六一四  |
| 合計     | 五六六三八七 | 六五〇一七二 | 五五六六三七 | 三九六六七五 | 三五七五二三 |

第二百二十九 地方税收入ノ郡別

| 郡  | 地租割        | 營業税       | 雜種税       | 戸數割        |
|----|------------|-----------|-----------|------------|
| 桑名 | 一五四六、〇七五   | 三九七〇、七五〇  | 三八八四、八五三  | 八一七一、一五四   |
| 三員 | 一八、五五七、七二八 | 六七八、一〇〇   | 一〇、四八三、三九 | 六一、二五、三三八  |
| 朝鹿 | 三九七、二七、七八  | 五七六八、〇〇〇  | 六、七六九、六二六 | 三、五四六、八二六  |
| 鈴鹿 | 一九、七四、八一三  | 一、四四〇、七五〇 | 一、八七三、七七七 | 六、四六一、三三九  |
| 奄曲 | 二八、三九八、七二五 | 二、一四七、五四五 | 二、九四三、五六一 | 八、五〇六、七五九  |
| 河濃 | 一八〇〇、九一八二  | 四、三三三、三五〇 | 四、六二八、九三三 | 七、九六六、九三八  |
| 安志 | 三五五、二三〇〇   | 二、六二四、六〇〇 | 二、五八一、三六一 | 一〇、三八三、三七五 |
| 飯高 | 二五、〇五三、八九六 | 四、五九二、七五〇 | 三、四九八、八八二 | 九、二六一、四九二  |
| 飯野 | 一六、二八六、七三四 | 一、三六七、〇五〇 | 一、三三〇、〇五二 | 五、一四一、一五〇  |

第二百三十 營業及雜種税ノ細目

| 郡   | 營業税        | 雜種税ノ一     | 雜種税ノ二     |
|-----|------------|-----------|-----------|
| 度會  | 三、七二五、〇四〇  | 七、二四〇、八五〇 | 一、四七五、九二九 |
| 阿拜  | 三、二四三、六一八  | 一、九三八、一〇〇 | 二、一九八、〇三二 |
| 山田  | 一、六三四、〇九四二 | 九七三、三五〇   | 五、五三、一九二  |
| 伊賀  | 八、四四〇、四三三  | 一、三三一、九五〇 | 二、八九九、四四三 |
| 荅志  | 二七、一七五、九九  | 一、五九一、八〇〇 | 一〇、一七、一〇七 |
| 北牟婁 | 九、二三五、二五六  | 一、三八七、三五〇 | 七、四三、二九五  |
| 南牟婁 |            |           | 六、四六六、四一九 |

第二百三十 營業及雜種税ノ細目

| 税目    | 金額         | 科目   | 金額        |
|-------|------------|------|-----------|
| 營業税   | 三、七二五、〇四〇  | 藝妓税  | 九、四六四、一五〇 |
| 商業税   | 三、二四三、六一八  | 市場税  | 六、五八九、一三  |
| 工業税   | 一、六三四、〇九四二 | 演劇税  | 七、八三、二九〇  |
| 雜種税ノ一 | 七、二四〇、八五〇  | 興行税  | 四〇七、三五〇   |
| 料理屋税  | 一、六七、三三九   | 遊覽所税 | 一、六一、一九   |
| 待合茶屋税 | 七五〇        |      |           |

縣及町村歳入出

縣及町村歲入出

| 工商業                  |       |         |       |       |       |       |         |         |       |         |         |
|----------------------|-------|---------|-------|-------|-------|-------|---------|---------|-------|---------|---------|
| 一                    | 二     | 三       | 四     | 五     | 六     | 七     | 八       | 九       | 十     | 十一      | 十二      |
| 等                    | 等     | 等       | 等     | 等     | 等     | 等     | 等       | 等       | 等     | 等       | 等       |
| 同                    | 同     | 同       | 同     | 同     | 同     | 同     | 同       | 同       | 同     | 同       | 同       |
| 請負金貸付金收入金<br>手數料預料利息 | 九千圓以上 | 七千二百圓以上 | 五千圓以上 | 四千圓以上 | 三千圓以上 | 二千圓以上 | 一千六百圓以上 | 一千二百圓以上 | 八百圓以上 | 四百五十圓以上 | 二百七十圓以上 |
| 年稅                   | 二百圓   | 百五十圓    | 百圓    | 八十圓   | 六十圓   | 五十圓   | 五十圓     | 四十圓     | 三十圓   | 二十圓     | 七圓      |

四百七

| 科目      | 地方稅ノ稅率  | 安    | 稅 | 額          |
|---------|---------|------|---|------------|
| 芝居茶屋稅   | 二四〇〇    | 遊技場稅 | 稅 | 一七八・八七五    |
| 飲食店稅    | 一三〇・一七  | 人寄席稅 | 稅 | 二〇・七五〇     |
| 湯屋稅     | 五五六・四〇〇 | 船稅   | 稅 | 三〇三・九〇五〇   |
| 理髮人稅    | 一三〇・八四七 | 水車稅  | 稅 | 一四・七〇六・七二八 |
| 雇人請宿稅   | 一七九・三〇〇 | 乘馬車稅 | 稅 | 二五〇〇・六三八   |
| 遊藝師匠稅   | 一九八・七五〇 | 屠畜稅  | 稅 | 一七一・五〇〇    |
| 遊藝稼人稅   | 九八三・六三五 | 漁業稅  | 稅 | 四六八・〇〇〇    |
| 相撲稅     | 三五・六三五  | 探藥稅  | 稅 | 三〇九四・四四六   |
| 俳優稅     | 三七三・九一二 |      |   | 三四・七八五     |
| 地租金一圓二付 |         |      |   | 十九錢六厘      |
| 戶數一戶二付  |         |      |   | 六十錢        |
| 同       |         |      |   | 二毛九糸七四六九強  |

四百六

源及町村出入出

| 飲食店 |    |    |    |     |      |      |      |    |     |     | 料理屋 |     |      |      |      |  |  |
|-----|----|----|----|-----|------|------|------|----|-----|-----|-----|-----|------|------|------|--|--|
| 八   | 七  | 六  | 五  | 四   | 三    | 二    | 一    | 十  | 十   | 十   | 十   | 十   | 九    | 八    | 七    |  |  |
| 等   | 等  | 等  | 等  | 等   | 等    | 等    | 等    | 等  | 等   | 等   | 等   | 等   | 等    | 等    | 等    |  |  |
| 同   | 同  | 同  | 同  | 同   | 同    | 同    | 賣上金高 | 同  | 同   | 同   | 同   | 同   | 同    | 同    | 同    |  |  |
| 二千  | 二千 | 三千 | 四千 | 六千  | 一万   | 一万   | 二万   | 二百 | 二百  | 四百  | 六百  | 八百  | 千二   | 千八   | 二千   |  |  |
| 百圓  | 百圓 | 百圓 | 百圓 | 圓以上 | 千圓以上 | 千圓以上 | 圓以上  | 圓未 | 圓以上 | 圓以上 | 圓以上 | 圓以上 | 百圓以上 | 百圓以上 | 百圓以上 |  |  |
| 以上  | 以上 | 以上 | 以上 | 以上  | 以上   | 以上   | 年稅   | 滿  | 以上  | 以上  | 以上  | 以上  | 以上   | 以上   | 以上   |  |  |
| 同   | 同  | 同  | 同  | 同   | 同    | 同    | 同    | 同  | 同   | 同   | 同   | 同   | 同    | 同    | 同    |  |  |
| 七   | 九  | 十二 | 十五 | 二十  | 三十   | 四十   | 五十   | 五十 | 一   | 二   | 三   | 四   | 六    | 九    | 十二   |  |  |
| 圓   | 圓  | 圓  | 圓  | 圓   | 圓    | 圓    | 錢    | 錢  | 圓   | 圓   | 圓   | 圓   | 圓    | 圓    | 圓    |  |  |

陸拾九

| 雜種 |    |    |    |    |      |   |    |    |    |    | 科  |    |
|----|----|----|----|----|------|---|----|----|----|----|----|----|
| 六  | 五  | 四  | 三  | 二  | 一    | 二 | 二  | 十  | 十  | 十  | 十  | 十  |
| 等  | 等  | 等  | 等  | 等  | 等    | 等 | 等  | 等  | 等  | 等  | 等  | 等  |
| 同  | 同  | 同  | 同  | 同  | 賣上金高 | 同 | 同  | 同  | 同  | 同  | 同  | 同  |
| 四  | 六  | 八  | 一  | 一  | 一万   | 四 | 四  | 十  | 三  | 三  | 六  | 九  |
| 千  | 千  | 千  | 万  | 万  | 五千   | 十 | 十  | 百  | 百  | 百  | 百  | 百  |
| 圓  | 圓  | 圓  | 圓  | 圓  | 圓以上  | 圓 | 圓  | 圓  | 圓  | 圓  | 圓  | 圓  |
| 以上 | 以上 | 以上 | 以上 | 以上 | 以上   | 未 | 以上 | 以上 | 以上 | 以上 | 以上 | 以上 |
| 同  | 同  | 同  | 同  | 同  | 年稅   | 滿 | 同  | 同  | 同  | 同  | 同  | 同  |
| 同  | 同  | 同  | 同  | 同  | 同    | 同 | 同  | 同  | 同  | 同  | 同  | 同  |
| 二  | 三  | 四  | 五  | 六  | 七    | 十 | 二十 | 五十 | 一  | 二  | 三  | 五  |
| 十  | 十  | 十  | 十  | 十  | 十五   | 錢 | 錢  | 錢  | 圓  | 圓  | 圓  | 圓  |
| 圓  | 圓  | 圓  | 圓  | 圓  | 圓    |   |    |    |    |    |    |    |

陸拾八

| 科     | 目    | 目 | 安      | 金 | 員    |
|-------|------|---|--------|---|------|
| 待合茶屋  | 軒二付  | 同 | 千五百圓以上 | 同 | 五圓   |
| 遊船宿   | 同    | 同 | 九百圓以上  | 同 | 三圓   |
| 芝居茶屋  | 同    | 同 | 六百圓以上  | 同 | 二圓   |
| 湯髮屋   | 軒二付  | 同 | 三百圓以上  | 同 | 一圓   |
| 理髮人   | 同    | 同 | 百圓以上   | 同 | 五十錢  |
| 備人請宿  | 一人二付 | 同 | 四十圓以上  | 同 | 二十錢  |
| 遊藝師匠  | 同    | 同 | 四十圓未滿  | 同 | 十錢   |
| 遊藝稼人  | 同    | 同 | 同      | 同 | 五十錢  |
| 相撲行司其 | 同    | 同 | 同      | 同 | 七十五錢 |

四百十一

| 科    | 目                               | 目        | 安 | 金     | 員     |
|------|---------------------------------|----------|---|-------|-------|
| 俳優   | 一等                              | 年齡十五歲以上者 | 同 | 月稅    | 一圓五十錢 |
| 二    | 同                               | 未滿者      | 同 | 月稅    | 七十五錢  |
| 藝妓   | 一等地 <small>(津桑名四日市松阪宇治)</small> | 年齡十五歲以上者 | 同 | 月稅    | 三圓    |
| 二    | 同                               | 未滿者      | 同 | 月稅    | 一圓八十錢 |
| 三    | 同                               | 未滿者      | 同 | 月稅    | 一圓五十錢 |
| 市演劇場 | 賣上金高                            | 同        | 同 | 四百分之一 | 同     |
| 興行   | 木戶錢                             | 同        | 同 | 日稅    | 五人分   |
| 遊覽所  | 見料                              | 同        | 同 | 日稅    | 五人分   |
| 遊技場  | 一夕所二付                           | 同        | 同 | 日稅    | 七人分   |
|      | 同                               | 同        | 同 | 月稅    | 五十錢   |
|      | 同                               | 同        | 同 | 月稅    | 二十五錢  |

縣及町村歳入出

四百十一



| 科 | 目    | 安     | 税     | 額   |       |    |     |
|---|------|-------|-------|-----|-------|----|-----|
| 人 | 寄席   | 一ヶ所ニ付 | 月税    | 五十銭 |       |    |     |
|   |      |       |       | 船   | 一ヶ所ニ付 | 年税 | 二十銭 |
|   |      |       |       | 船   | 一ヶ所ニ付 | 年税 | 二十銭 |
|   |      |       |       | 船   | 一ヶ所ニ付 | 年税 | 二十銭 |
|   |      |       |       | 船   | 一ヶ所ニ付 | 年税 | 二十銭 |
|   |      |       |       | 船   | 一ヶ所ニ付 | 年税 | 二十銭 |
|   |      |       |       | 船   | 一ヶ所ニ付 | 年税 | 二十銭 |
|   |      |       |       | 船   | 一ヶ所ニ付 | 年税 | 二十銭 |
|   |      |       |       | 船   | 一ヶ所ニ付 | 年税 | 二十銭 |
|   |      |       |       | 船   | 一ヶ所ニ付 | 年税 | 二十銭 |
|   |      |       |       | 船   | 一ヶ所ニ付 | 年税 | 二十銭 |
|   |      |       |       | 船   | 一ヶ所ニ付 | 年税 | 二十銭 |
|   |      |       |       | 車   | 一輛ニ付  | 年税 | 三圓  |
| 車 | 一輛ニ付 | 年税    | 二圓    |     |       |    |     |
| 車 | 一輛ニ付 | 年税    | 一圓五十銭 |     |       |    |     |
| 車 | 一輛ニ付 | 年税    | 一圓    |     |       |    |     |
| 車 | 一輛ニ付 | 年税    | 一圓    |     |       |    |     |
| 車 | 一輛ニ付 | 年税    | 五十銭   |     |       |    |     |
| 車 | 一輛ニ付 | 年税    | 一圓    |     |       |    |     |
| 車 | 一輛ニ付 | 年税    | 一圓    |     |       |    |     |
| 水 | 一輛ニ付 | 年税    | 四十銭   |     |       |    |     |
| 水 | 一輛ニ付 | 年税    | 二十銭   |     |       |    |     |
| 水 | 一輛ニ付 | 年税    | 五銭    |     |       |    |     |

四百十二

| 科 | 目    | 安    | 税                  | 額  |      |    |      |
|---|------|------|--------------------|----|------|----|------|
| 乘 | 馬    | 一頭ニ付 | 年税                 | 三圓 |      |    |      |
|   |      |      |                    | 屠  | 一頭ニ付 | 年税 | 五十銭  |
|   |      |      |                    | 屠  | 一頭ニ付 | 年税 | 二十銭  |
|   |      |      |                    | 屠  | 一頭ニ付 | 年税 | 二十銭  |
|   |      |      |                    | 屠  | 一頭ニ付 | 年税 | 二十銭  |
|   |      |      |                    | 屠  | 一頭ニ付 | 年税 | 二十銭  |
|   |      |      |                    | 屠  | 一頭ニ付 | 年税 | 二十銭  |
|   |      |      |                    | 屠  | 一頭ニ付 | 年税 | 二十銭  |
|   |      |      |                    | 屠  | 一頭ニ付 | 年税 | 二十銭  |
|   |      |      |                    | 屠  | 一頭ニ付 | 年税 | 二十銭  |
|   |      |      |                    | 屠  | 一頭ニ付 | 年税 | 二十銭  |
|   |      |      |                    | 屠  | 一頭ニ付 | 年税 | 二十銭  |
|   |      |      |                    | 漁  | 一頭ニ付 | 年税 | 二十五銭 |
| 漁 | 一頭ニ付 | 年税   | 十八圓                |    |      |    |      |
| 探 | 一頭ニ付 | 年税   | (六百七十六圓<br>五十六錢八厘) |    |      |    |      |

第二百三十二 十六年度地方税ノ支出

| 科 | 目         | 十六年度   | 十五年度   | 十四年度   | 十三年度   | 十二年度   |
|---|-----------|--------|--------|--------|--------|--------|
| 警 | 警察費       | 八二一六六圓 | 八三〇三〇圓 | 七四八九五圓 | 六六七八二圓 | 五六三〇六圓 |
|   | 警察廳舎建築修繕費 | 五五六    | 二二七一   | 一二五六   | 九八八    | —      |
| 土 | 木費        | 八六九二四  | 八九八四六  | 七七八三三  | 一五六九五  | 一〇〇二六  |

縣及町村歳入出

四百十三

| 科 目            | 十六年度  | 十五年度  | 十四年度   | 十三年度  | 十二年度   |
|----------------|-------|-------|--------|-------|--------|
| 町村土木補助費        | 三七〇五三 | 二七六四〇 | 三五九四五  | 二七五五三 | 四      |
| 縣會議諸費          | 六八七二  | 三三三二二 | 一〇三〇八  | 七三三三  | 二六五八   |
| 衛生及病院費         | 四一六三  | 六二八九  | 五八二六   | 五二二九  | 一〇八一四  |
| 教育費            | 二二七九〇 | 二二三五〇 | 一〇三三三  | 一〇〇六〇 | 九五八四   |
| 町村教育補助費        | 三七三八四 | 三五〇〇〇 | 三六五〇〇  | 三五八四六 | 三七六九九  |
| 郡廳舎建築修繕費       | 二八一   | 六六三五  | 六三三    | 五五五   | 五六一    |
| 郡吏員給料旅費及應中諸費   | 六九六九九 | 七六六四九 | 七四二六八  | 八二〇〇〇 | 九一六四九  |
| 救育費            | 一〇〇   | 六六    | 二九     | 五七    | 三三     |
| 浦役場及難破船諸費      | 四五    | 四二    | 二九     | 五七    | 三三     |
| 諸達書及揭示諸費       | 六〇七八  | 六四九八  | 六七〇二   | 六九五二  | 六三三〇   |
| 勸業費            | 四九六六  | 六五五九  | 四一四    | 五七九〇  | 一七九    |
| 戶長以下給料及戶長職務取扱費 | 一三三三三 | 一三三三三 | 一〇二二六八 | 九一六八五 | 一〇二二六四 |
| 縣廳舎建築修繕費       | 五六五   | 一五二二  | 二六七    | 二六六   | 二六六    |
| 地方稅取扱費         | 二二六六  | 三六四   | 二〇六五   | 二〇六五  | 二〇六五   |
| 縣監獄費           | 七二六六一 | 六五七四〇 | 五六〇二七  | 五六〇二七 | 五六〇二七  |
| 縣監獄建築修繕費       | 三一七五  | 一九六七  | 七〇七三   | 七〇七三  | 七〇七三   |

四百十四

| 像備費 | 雜出  | 合計     |
|-----|-----|--------|
| 五四  | 二六三 | 五五七七四  |
| 一   | 二   | 五〇八六四三 |
| 一   | 六八  | 三五六五三三 |
| 一   | 二七  | 三三八七八一 |

| 第二百三十三 地方稅支出ノ細目 |        |
|-----------------|--------|
| 科 目             | 金 員    |
| 警察費             | 八三、一六六 |
| 雜俸給             | 四七六二五  |
| 應給              | 三三六六一  |
| 警察廳舎建築修繕費       | 一一八八〇  |
| 建築費             | 五五六    |
| 修繕費             | 一九三    |
| 土木費             | 三八四    |
| 道路橋梁費           | 八六九二四  |
| 治水堤防費           | 三三二二八  |
| 給               | 六四七〇六  |
| 救育費             | 一〇〇    |
| 浦役場及難破船諸費       | 四五     |
| 浦役場費            | 四三     |
| 難破船諸費           | 二      |
| 諸達書及揭示諸費        | 六〇七八   |
| 諸達諸費            | 六〇七一   |
| 揭示諸費            | 七      |
| 勸業費             | 四九六九   |
| 戶長以下給料及戶長職務取扱費  | 一三三三三  |
| 給               | 九三三九〇  |

縣及町村歳入出

四百十五

| 科        | 目 | 金額    | 員 |
|----------|---|-------|---|
| 町村土木補助費  |   | 三七〇五三 |   |
| 縣會議諸費    |   | 六八七二  |   |
| 俸        | 給 | 二七八三  |   |
| 雜        | 給 | 三七二一  |   |
| 雜        | 費 | 三六八   |   |
| 衛生及病院費   |   | 四一六三  |   |
| 衛生       | 費 | 四四八   |   |
| 病院       | 費 | 三六九三  |   |
| 傳染病豫防費   |   | 三三    |   |
| 教育費      |   | 二二七九〇 |   |
| 師範學校費    |   | 九五八六  |   |
| 中學校費     |   | 三三三〇  |   |
| 醫學校費     |   | 一一〇七四 |   |
| 町村教育補助費  |   | 三七三九四 |   |
| 郡廳舍建築修繕費 |   | 二八一   |   |
| 建築費      |   | 一一〇   |   |
| 雜        | 費 | 一一五三三 |   |
| 縣廳舍建築修繕費 |   | 一七七一  |   |
| 縣廳       | 費 | 五六五   |   |
| 縣廳舍建築修繕費 |   | 六八    |   |
| 建築       | 費 | 四九七   |   |
| 修繕       | 費 | 二二六六  |   |
| 地方稅取扱費   |   | 七二六六一 |   |
| 縣監獄費     |   | 八五四九  |   |
| 俸        | 給 | 一九二八五 |   |
| 雜        | 給 | 三九八三  |   |
| 廳        | 費 | 五四四〇  |   |
| 未決四諸費    |   | 三一七五  |   |
| 已決四諸費    |   | 三二四〇四 |   |
| 縣監獄建築修繕費 |   | 二四〇七  |   |
| 建築費      |   | 七六八   |   |
| 修繕費      |   | 一     |   |
| 豫備費      |   | 一     |   |

四百十六

| 科            | 目 | 金額     | 員 |
|--------------|---|--------|---|
| 修繕費          |   | 一七一    |   |
| 郡吏員給料旅費及廳中諸費 |   | 六九六九九  |   |
| 俸            | 給 | 四四〇三四  |   |
| 雜            | 給 | 一四三三三  |   |
| 應            | 費 | 一一四四四  |   |
| 雜            | 費 | 一三     |   |
| 合計           |   | 五六一六三四 |   |

| 第二百三十四 賦金ノ收入 |      |
|--------------|------|
| 地名           | 貸座敷  |
| 蔡名           | 二二三四 |
| 長島           | 三八〇  |
| 四日市          | 一四三七 |
| 菰野           | 二六五  |
| 關野           | 二八五  |
| 龜山           | 二八〇  |
| 庄野           | 三〇   |
| 石藥師          | 七八   |
| 地名           | 貸座敷  |
| 神戶           | 二五三  |
| 費丸           | 三八   |
| 田丸           | 二三八  |
| 鳥羽           | 三三八  |
| 小濱           | 二〇三四 |
| 的矢           | 一四〇  |
| 的所           | 九八   |
| 三ヶ野          | 一八〇  |
| 渡ヶ野          | 二六六  |

源及町村收入出

四百十七

| 地名 | 貸座敷 | 敷    | 地    | 名      | 貸座敷 | 敷 | 地    | 名      | 貸座敷 | 敷 |
|----|-----|------|------|--------|-----|---|------|--------|-----|---|
| 江島 | 三五  | 一〇八  | 安乘   | 一六二    |     |   | 安乘   | 一六二    |     |   |
| 南若 | 一六八 | 二九六  | 濱島   | 二四     |     |   | 濱島   | 二四     |     |   |
| 神戶 | 四九八 | 一〇三  | 尾鷲   | 一七六    |     |   | 尾鷲   | 一七六    |     |   |
| 藤枝 | 三七八 | 一〇三  | 引本   | 三八     |     |   | 引本   | 三八     |     |   |
| 賢崎 | 五四九 | 二八五二 | 天満   | 一七三    |     |   | 天満   | 一七三    |     |   |
| 一身 | 二五七 | 一〇四九 | 須賀   | 一〇〇    |     |   | 須賀   | 一〇〇    |     |   |
| 一田 | 一三八 | 三六六  | 二木   | 一〇〇    |     |   | 二木   | 一〇〇    |     |   |
| 上野 | 一三三 | 三〇五  | 上野桑  | 三〇     |     |   | 上野桑  | 三〇     |     |   |
| 久野 | 三〇  | 八〇三  | 上野田  | 六〇     |     |   | 上野田  | 六〇     |     |   |
| 松坂 | 五六七 | 二七五六 | 桑島   | 一七三    |     |   | 桑島   | 一七三    |     |   |
| 川井 | 三三八 | 九二   | 田端   | 一七三    |     |   | 田端   | 一七三    |     |   |
| 山田 | 一八八 | 三三五  | 合    | 一七三    |     |   | 合    | 一七三    |     |   |
| 宇治 | 九〇九 | 二四五八 | 十三年度 | 一三〇二五  |     |   | 十三年度 | 一三〇二五  |     |   |
| 大字 | 三〇  | 一八九  | 十四年度 | 一四、四四  |     |   | 十四年度 | 一四、四四  |     |   |
| 大湊 | 三〇  | 一八九  | 十五年度 | 一四、八二五 |     |   | 十五年度 | 一四、八二五 |     |   |
|    |     |      | 合    | 一三、二二九 |     |   | 合    | 一三、二二九 |     |   |
|    |     |      | 十三年度 | 三六、五八五 |     |   | 十三年度 | 三六、五八五 |     |   |

第二百三十五 賦金ノ支出

| 科     | 目    | 金員    | 科    | 目   | 金員      |
|-------|------|-------|------|-----|---------|
| 警察費   | 探偵費  | 一九六二七 | 賦金   | 取扱費 | 三三三     |
| 衛生會   | 補助費  | 三六一   | 合    | 計   | 六四六〇    |
| 娼妓貸座敷 | 敷取締費 | 一六    | 十三年度 |     | 二八、一五八  |
| 娼妓貸座敷 | 敷取締費 | 二六〇七三 | 十四年度 |     | 四七、七三六  |
| 娼妓貸座敷 | 敷取締費 | 一六    | 十五年度 |     | 四七、五〇二  |
| 娼妓貸座敷 | 敷取締費 | 一六    | 合    | 計   | 一二三、四一六 |

| 科  | 目 | 十六年度(精)   | 十五年度(精)     | 科   | 目     | 十六年度(精)     | 十五年度(精)     |
|----|---|-----------|-------------|-----|-------|-------------|-------------|
| 地價 | 割 | 一八九〇二六〇三六 | 一七六四〇〇五六五   | 寄附  | 金     | 四四一九七二七     | 七〇六六、五二九    |
| 段業 | 割 | 一四〇九三、二五七 | 二二四五五八六三    | 學校  | 生徒授業料 | 六四二五、三八七    | 四七、五九、二〇一   |
| 戶數 | 割 | 四四八五、二二九  | 六〇〇六六〇六     | 積金  | 及利子   | 七四八三、八四五    | 五七、五〇、三三九   |
| 戶主 | 割 | 一七五九、一〇四〇 | 一七〇、七五〇、三〇三 | 公有  | 借入金   | 三、九四四、二五七   | 二、一五三、九八八   |
| 地租 | 割 | 七四七、七二四   | 六六一、九〇六     | 共有  | 財産收益  | 八、一四一、〇四二   | 二〇、九一、二一八   |
| 地産 | 割 | 六六四、九六二八  | 五六五、七八三四    | 雑入  | 金     | 九、三三四、〇四六   | 一〇、三七二、〇七五  |
| 財産 | 割 | 一三八四、三〇七  | 二二、一〇九、二九   | 緑・越 | 金     | 八、三五三、三四四   | 五、七二、四一五    |
| 建坪 | 割 | 一〇〇三、一〇九四 | 九六〇、三六五四    | 地方  | 稅補助金  | 六六五〇、四六八〇   | 六二、六四〇、九七〇  |
| 八別 | 割 | 二六一、三五六   | 二二六、三五六     | 合   | 計     | 五一七、一九五、三五一 | 四八三、八六五、三九一 |

十四年以前ノ調ハ各郡完備セサル所アルヲ以テ之ヲ欠ク次表亦同シ  
縣及町村歳入出

第二百三十七 町村費ノ支出

| 科目        | 十六年度(精)     | 十五年度(精)     |
|-----------|-------------|-------------|
| 戸長役場費     | 四一、五八四、六四二  | 三九、五八八、一九九  |
| 會議費       | 一一、五九八、〇三〇  | 一四、五〇五、六二〇  |
| 土木費       | 一三五、六〇〇、一七二 | 一三四、八八二、一七一 |
| 教育費       | 二二〇、一〇五、〇〇〇 | 一八〇、三五七、九五六 |
| 衛生費       | 一九、二四〇、七七三  | 二五、六三八、三八五  |
| 救助費       | 五四七、七〇六     | 六七五、八〇九     |
| 災害豫防費     | 二、六五九、八二三   | 三、三八五、八〇九   |
| 勸業費       | 一〇、三六九、三三四  | 九、三九八、二三四   |
| 社寺費       | 一〇〇、一八七、五   | 一三、三八七、五三三  |
| 地價修正山林調査費 | 二二八、〇八三     | 二、七五〇、四七三   |
| 諸雜費       | 五二、四六二、九七九  | 五〇、九三三、五三三  |
| 合計        | 五〇六、四七一、一三七 | 四七五、五〇九、〇四七 |

○ 國稅

第二百三十八 國稅

| 種類      | 十六年度          | 十五年度         |
|---------|---------------|--------------|
| 地租      | 一四九、七〇九、八七三   | 一四三、六、三四、九八四 |
| 酒造稅     | 二五、八七〇、四三九三   | 四三、四、三六、四三八  |
| 煙草稅     | 三六、八八三、四四八    | 七、三六四、八一九    |
| 証券印紙諸稅  | 一一七、〇、六四五     | 一一、四三三、三七九   |
| 訴訟用印紙料  | 一、六三三、七四六     | 二、一五二、一〇四    |
| 船稅      | 一、九五六、四四〇     | 三、六四三、七一五    |
| 車稅      | 五、六五〇、八三〇     | 一五、九一七、五〇〇   |
| 合計      | 一、五〇六、六、二三四   | 一、五、九一七、五〇〇  |
| 會社稅     | 二七、六六五、六六〇    | 一〇、六五〇、八四四   |
| 銃獵稅     | 一、一三七、五〇〇     | 一、八三五、七五〇    |
| 牛馬賣買免許稅 | 二〇、三二一、〇三八    | 二、二六〇、一五五    |
| 賣藥稅     | 一六、二七〇、六〇四    | 一三、九六三、四四五   |
| 度量衡稅    | 五〇、五八二        | 八一、七五三       |
| 版權免許料   | 一五、一一〇        | 二六、二五〇       |
| 合計      | 一、八五七、五四六、〇二三 | 一、九、五〇七、〇三三  |

第二百三十九 國稅ノ郡別

| 郡 | 總數 | 地租 | 酒造稅 | 煙草稅 | 賣藥稅 | 船稅 | 車稅 | 其他諸稅 |
|---|----|----|-----|-----|-----|----|----|------|
| 郡 |    |    |     |     |     |    |    |      |

| 十五年       | 全管        | 阿山         | 名山         | 伊賀         | 再揭         | 桑名         | 四日市        | 津市         | 松坂        | 山田         | 上野        | 其他         |
|-----------|-----------|------------|------------|------------|------------|------------|------------|------------|-----------|------------|-----------|------------|
| 一八五〇、〇〇〇  | 一八五七、〇〇〇  | 一三、一四九、四三五 | 二七、六九六、二八七 | 三三、七三〇、五一六 | 六二、七三三、五八七 | 三三、七三〇、五一六 | 二七、六九六、二八七 | 一三、一四九、四三五 | 一〇、四六〇、五一 | 一三、五五五、四九五 | 八、七二六、六七  | 一七、四三三、七三八 |
| 一、〇〇〇、〇〇〇 | 一、〇〇〇、〇〇〇 | 八、六八八、八七〇  | 二四、四八八、四九二 | 二六、三八三、五二九 | 五二、九二六、二六三 | 二六、三八三、五二九 | 二四、四八八、四九二 | 八、六八八、八七〇  | 三、九一七、五九三 | 三、一九五、一四一  | 四、八七三、〇一三 | 一、七四四、三三五  |
| 一、〇〇〇、〇〇〇 | 一、〇〇〇、〇〇〇 | 二〇、〇一七、七六九 | 二五、四七八、五五七 | 九三、三六〇、〇〇五 | 九二、五三三、四九九 | 九三、三六〇、〇〇五 | 二五、四七八、五五七 | 二〇、〇一七、七六九 | 一、五二八、四五八 | 四、一三三、三九四  | 五、五五〇、五九六 | 一、九七四、五〇三  |
| 七、三六四、八一九 | 七、三六四、八一九 | 一八、七七〇、六六五 | 五三、〇〇〇     | 五三、〇〇〇     | 六三、九六〇     | 五三、〇〇〇     | 五三、〇〇〇     | 一八、七七〇、六六五 | 一、一六二、〇〇〇 | 二、七三三、〇〇〇  | 五、三三〇、〇〇〇 | 二〇、五七八、四四八 |
| 一、三九三、三四五 | 一、三九三、三四五 | 一、七二八、五〇四  | 四、〇〇〇      | 二〇、五九〇     | 二五、六〇〇     | 二〇、五九〇     | 四、〇〇〇      | 一、七二八、五〇四  | 二、四九五、〇〇〇 | 九、七〇〇、〇〇〇  | 一、六五九、〇〇〇 | 八、七二七、〇四四  |
| 三、六四三、七一五 | 三、六四三、七一五 | 三、八〇〇      | 六、七五       | 六、七五       | 一、四二〇、〇〇〇  | 六、七五       | 三、八〇〇      | 三、八〇〇      | 三、八〇〇     | 七、〇〇〇      | 六、六二〇、〇〇〇 | 四、六九三、七一〇  |
| 一、五九一、七五〇 | 一、五九一、七五〇 | 七、三九、七五〇   | 三、七二、七五〇   | 一、五五、〇〇〇   | 一、四二〇、〇〇〇  | 一、五五、〇〇〇   | 三、七二、七五〇   | 七、三九、七五〇   | 六、〇〇、〇〇〇  | 五、四四、〇〇〇   | 九、二二、〇〇〇  | 一、一八〇、三三三  |
| 三、九五四、三三三 | 三、九五四、三三三 | 一、九四三、三七七  | 二、七八、七九〇   | 四、五九、五八    | 三、〇二二、六六   | 四、五九、五八    | 二、七八、七九〇   | 一、九四三、三七七  | 一、二〇〇、〇〇〇 | 一、九六五、〇〇〇  | 九、三〇、〇〇〇  | 一、三三三、三三三  |

| 南          | 北         | 英         | 荅         | 度         | 多         | 飯         | 飯         | 一         | 安         | 河         | 奄         | 鈴         | 朝         | 三         | 員         | 桑         |
|------------|-----------|-----------|-----------|-----------|-----------|-----------|-----------|-----------|-----------|-----------|-----------|-----------|-----------|-----------|-----------|-----------|
| 五〇、七八四、二一〇 | 六、二七四、〇五一 | 二、三三六、七八八 | 二、三三九、九七六 | 一、三六五、七三〇 | 二、三六五、七三〇 | 二、三六五、七三〇 | 二、三六五、七三〇 | 二、三六五、七三〇 | 二、三六五、七三〇 | 二、三六五、七三〇 | 二、三六五、七三〇 | 二、三六五、七三〇 | 二、三六五、七三〇 | 二、三六五、七三〇 | 二、三六五、七三〇 | 二、三六五、七三〇 |
| 四四、二二四、六一  | 一、三〇八、三二六 | 一九七、二二六   | 二二、一六四、八七 | 二二、一六四、八七 | 二二、一六四、八七 | 二二、一六四、八七 | 二二、一六四、八七 | 二二、一六四、八七 | 二二、一六四、八七 | 二二、一六四、八七 | 二二、一六四、八七 | 二二、一六四、八七 | 二二、一六四、八七 | 二二、一六四、八七 | 二二、一六四、八七 | 二二、一六四、八七 |
| 二、六〇五、八一〇  | 一、九三三、五〇八 | 八〇、三四二    | 八〇、三四二    | 八〇、三四二    | 八〇、三四二    | 八〇、三四二    | 八〇、三四二    | 八〇、三四二    | 八〇、三四二    | 八〇、三四二    | 八〇、三四二    | 八〇、三四二    | 八〇、三四二    | 八〇、三四二    | 八〇、三四二    | 八〇、三四二    |
| 二、二二六、三三六  | 一、五五五、七三七 | 四七、一〇三    | 六四、八九五    | 七、七一一、〇〇四 | 七、七一一、〇〇四 | 七、七一一、〇〇四 | 七、七一一、〇〇四 | 七、七一一、〇〇四 | 七、七一一、〇〇四 | 七、七一一、〇〇四 | 七、七一一、〇〇四 | 七、七一一、〇〇四 | 七、七一一、〇〇四 | 七、七一一、〇〇四 | 七、七一一、〇〇四 | 七、七一一、〇〇四 |
| 五、五七、五四四   | 四、五八、六五二  | 三三〇、一〇五   | 二八、七九二    | 二、三三、二八二  | 二、三三、二八二  | 二、三三、二八二  | 二、三三、二八二  | 二、三三、二八二  | 二、三三、二八二  | 二、三三、二八二  | 二、三三、二八二  | 二、三三、二八二  | 二、三三、二八二  | 二、三三、二八二  | 二、三三、二八二  | 二、三三、二八二  |
| 六、〇四六、四〇〇  | 五、三一、四六〇  | 九六、四九〇    | 九二、五六三    | 一、一〇、四七〇  | 一、一〇、四七〇  | 一、一〇、四七〇  | 一、一〇、四七〇  | 一、一〇、四七〇  | 一、一〇、四七〇  | 一、一〇、四七〇  | 一、一〇、四七〇  | 一、一〇、四七〇  | 一、一〇、四七〇  | 一、一〇、四七〇  | 一、一〇、四七〇  | 一、一〇、四七〇  |
| 一、六〇〇、〇〇〇  | 一、三三七、五〇〇 | 五〇、〇〇〇    | 七、八七五     | 一、四三三、三五〇 | 一、四三三、三五〇 | 一、四三三、三五〇 | 一、四三三、三五〇 | 一、四三三、三五〇 | 一、四三三、三五〇 | 一、四三三、三五〇 | 一、四三三、三五〇 | 一、四三三、三五〇 | 一、四三三、三五〇 | 一、四三三、三五〇 | 一、四三三、三五〇 | 一、四三三、三五〇 |
| 六、四九三、三三六  | 四、三三七、六八一 | 一、八五七、九〇〇 | 二、九三、五〇〇  | 一、八五七、九〇〇 | 二、九三、五〇〇  | 一、八五七、九〇〇 | 二、九三、五〇〇  | 一、八五七、九〇〇 | 二、九三、五〇〇  | 一、八五七、九〇〇 | 二、九三、五〇〇  | 一、八五七、九〇〇 | 二、九三、五〇〇  | 一、八五七、九〇〇 | 二、九三、五〇〇  | 一、八五七、九〇〇 |



第百四十一 酒税ノ類別

| 郡  | 免許税    | 造          |       |           |           | 石           | 税 |
|----|--------|------------|-------|-----------|-----------|-------------|---|
|    |        | 清酒         | 濁酒    | 燒酎        | 白         |             |   |
| 桑名 | 三六〇〇〇  | 五二六九五二〇    | 二二三八〇 | 七〇八五      | 三二七三八八    | 五九七三九       |   |
| 員辨 | 八四〇〇〇  | 九六九九六七一    |       | 六二二八五     | 七二四       | 一〇六一五〇      |   |
| 三重 | 一七四〇〇〇 | 四九、九二〇、三八〇 |       | 四七、七六〇    | 一、三三三、七〇二 | 一五、七五六      |   |
| 朝明 | 一〇三〇〇〇 | 二四、七〇、二七三  |       | 一三、九三〇    |           | 五三、三七七、七九八  |   |
| 鈴鹿 | 七五〇〇〇  | 一〇、四九九、九九〇 |       | 八八、五三〇    |           | 二五、八四四、二〇三  |   |
| 奄藝 | 一〇二〇〇〇 | 二〇、四五一、四一六 |       | 一一、七一五    |           | 一一、三六二、一〇六  |   |
| 河曲 | 一三五〇〇〇 | 三七、九九七、二四〇 |       | 一、〇〇〇、三四五 |           | 三七、七五三      |   |
| 安濃 | 四八〇〇〇  | 一一、四一三、六〇七 |       | 九二、六五〇    |           | 二一、六二六、三八三  |   |
| 一志 | 一三五〇〇〇 | 二〇、五九五、四〇八 |       | 六八一、二五    |           | 一一、七四、六五七   |   |
| 飯高 | 四五〇〇〇  | 六、三九九、六一二  |       | 二〇、一九〇    |           | 三三〇、三三三、五三三 |   |
| 飯野 | 二一〇〇〇  | 二、四二七、八八八  |       | 五、七九五     |           | 二六、六五、六六一   |   |
| 多氣 | 四三〇〇〇  | 一八、六七、一五四  |       | 一四、八四五    |           | 一九、一〇六、三八九  |   |
| 度會 | 三〇〇〇〇  | 一、三三八、四〇四  |       | 二、五〇五     |           | 七、四四〇、九〇九   |   |
| 荅志 |        |            |       |           |           |             |   |
| 合計 |        |            |       |           |           |             |   |

| 十五年              | 全管                 | 郡        |          |           |            |           |           |           |          |          |           |           |               |                |
|------------------|--------------------|----------|----------|-----------|------------|-----------|-----------|-----------|----------|----------|-----------|-----------|---------------|----------------|
|                  |                    | 英虞       | 北牟       | 南牟        | 阿拜         | 山田        | 名張        | 伊賀        | 再掲       | 桑名       | 四日市       | 津市        | 松坂            | 上野             |
| 一六八七〇            | 一三、四四四、二六六         | 三〇〇〇〇    | 三〇〇〇〇    | 四三〇、〇〇〇   | 一、〇〇〇、〇〇〇  | 一八〇〇〇〇    | 七二、四二六    | 五七〇〇〇〇    | 一八〇〇〇〇   | 六〇〇〇〇    | 六〇〇〇〇     | 三〇〇〇〇     | 三〇〇〇〇         | 一三、四四四、二六六     |
| 四九〇、〇〇〇          | 二六六、七七一、三五五        | 七、七三、四二二 | 一六、三、五〇八 | 二、一八三、五四〇 | 一八、二八七、一九二 | 八、四九一、〇八〇 | 八、三四一、四九八 | 二、三五七、一七二 | 八二、一、三〇〇 | 六、七、九、九六 | 三、七、九、三〇四 | 五、一、六、九三六 | 一、一、五、七、一、三二六 | 二、四、九、四、三、五〇三  |
| 三、一八四            | 一一、三三八〇            |          |          |           |            |           |           |           |          |          |           |           |               | 二、二三八〇         |
| 二、九二一、二八七        | 三三、三五六、四四〇         |          |          |           |            |           |           |           |          |          |           |           |               | 二、七、三〇、二九〇     |
| 八、一五二            | 六〇、九八四             |          |          |           |            |           |           |           |          |          |           |           |               | 三、三、三、六八       |
| 四、四九三、四〇八        | 一、九八四、二二八          |          |          |           |            |           |           |           |          |          |           |           |               | 二、二、六、二、四三     |
| 六三、一四〇           | 八四、三九〇             |          |          |           |            |           |           |           |          |          |           |           |               | 四、九、九、九三       |
| 四、三、四、一、三、六、四、三八 | 二、八、五、七、七、四、三、三、九三 |          |          |           |            |           |           |           |          |          |           |           |               | 二、六、五、五、七〇、四一九 |



第二百四十二 國稅怠納之人員

| 郡  | 總數  | 地租 | 酒造稅 | 船稅 | 車稅 | 賣藥稅 | 免牛馬許賣買 |
|----|-----|----|-----|----|----|-----|--------|
| 桑名 | 七人  | 六人 | 一人  | 一人 | 一人 | 一人  | 一人     |
| 員辨 | 三人  | 三人 | 一人  | 一人 | 一人 | 一人  | 一人     |
| 三重 | 一人  | 一人 | 一人  | 一人 | 一人 | 一人  | 一人     |
| 朝明 | 三七  | 二六 | 三人  | 一人 | 一人 | 一人  | 一人     |
| 鈴鹿 | 五五  | 四五 | 一人  | 一人 | 一人 | 一人  | 一人     |
| 奄藝 | 四九  | 四八 | 一人  | 一人 | 一人 | 一人  | 一人     |
| 河曲 | 四七  | 三三 | 一人  | 一人 | 一人 | 一人  | 一人     |
| 安濃 | 三〇  | 二七 | 一人  | 一人 | 一人 | 一人  | 一人     |
| 一志 | 一〇八 | 九二 | 一人  | 一人 | 一人 | 一人  | 一人     |
| 飯高 | 三〇  | 二七 | 一人  | 一人 | 一人 | 一人  | 一人     |
| 飯野 | 二七  | 二二 | 一人  | 一人 | 一人 | 一人  | 一人     |
| 多氣 | 四二  | 三八 | 一人  | 一人 | 一人 | 一人  | 一人     |
| 度會 | 二   | 一  | 一人  | 一人 | 一人 | 一人  | 一人     |
| 阿拜 | 三   | 三  | 一人  | 一人 | 一人 | 一人  | 一人     |
| 山田 | 三   | 三  | 一人  | 一人 | 一人 | 一人  | 一人     |

表中荅志英眞北牟婁南牟婁ノ四郡ヲ掲ケサルハ其事實ナキニ由ル(次表モ亦同シ)又十五年  
 年度ノ人員前年統計書ト差違アルハ今其誤ヲ正シタルニ由ル

第二百四十三 國稅怠納之金員

| 郡  | 總數      | 地租    | 酒造稅     | 船稅  | 車稅   | 賣藥稅  | 免牛馬許賣買 |
|----|---------|-------|---------|-----|------|------|--------|
| 桑名 | 一一九一    | 一〇五四  | 一五〇     | 五〇〇 | 一〇〇〇 | 二〇〇〇 | 一〇〇〇   |
| 員辨 | 三五七三六〇  | 七七二五六 | 二七九、一〇四 | 一   | 一    | 一    | 一〇〇〇   |
| 三重 | 九〇四六三三七 | 五、八九七 | 九〇、三三四〇 | 一   | 一    | 一    | 二〇〇〇   |

| 十四年度     | 十三年度  | 十二年度  |
|----------|-------|-------|
| 五九〇七.八九一 | 八〇三四  | 九,八三三 |
| 一四四一七    | 七,五三四 | 六,三三三 |
| 五八九一.九七四 |       |       |
|          |       |       |
|          |       | 三,〇〇〇 |
|          |       |       |
|          |       |       |
| 一,五〇〇    | 五〇〇   | 五〇〇   |

| 郡    | 總數         | 地租        | 酒造稅       | 船稅   | 車稅     | 賣藥稅   | 牛馬許賣稅  |
|------|------------|-----------|-----------|------|--------|-------|--------|
| 朝明   | 三,七六一,二八四  | 二四〇,四三二   | 三,七三三,四七二 |      | 二,〇〇〇  |       | 五〇〇    |
| 鈴鹿   | 四八,九五二     | 四四,九五二    |           |      | 一,〇〇〇  |       | 三〇〇    |
| 奄藝   | 四八,五四九     | 四七,五四九    |           |      | 五〇〇    |       | 五〇〇    |
| 河曲   | 一八三,六六九    | 一八三,一六九   |           |      |        |       | 五〇〇    |
| 安濃   | 三三〇,三三八    | 六六,一八〇    | 二,五七,九〇八  |      | 三七五〇   |       | 二,五〇〇  |
| 一志   | 八八,七八七     | 八八,〇七八七   |           |      | 四〇〇〇   |       | 四〇〇〇   |
| 飯高   | 一六八,四〇八    | 一五九,四〇八   |           |      | 五〇〇〇   |       | 四〇〇〇   |
| 飯野   | 六三,七七二     | 六二,五三二    |           |      | 二五〇    |       | 一〇〇〇   |
| 多氣   | 三七,一三六     | 三三,六三六    |           |      |        |       | 二,五〇〇  |
| 阿會   | 六三,三五九     | 六一,三五九    |           |      | 五〇〇    | 二,〇〇〇 | 一,五〇〇  |
| 山拜   | 四,八三二      | 二,八三二     |           |      |        |       |        |
| 山田   | 七,〇五八      | 七,〇五八     |           |      |        |       |        |
| 名張   | 六,六七六      | 五,一七六     |           |      |        |       | 一,五〇〇  |
| 伊賀   | 三三三,三五九    | 二七,三六三    | 二,九六,三九六  |      |        |       | 五〇〇    |
| 合計   | 一,五三三,一八五八 | 一,七〇〇,七一八 | 一,三六〇,六四〇 | 一,五〇 | 一七,五〇〇 | 二,〇〇〇 | 二五,〇〇〇 |
| 十五年度 | 二,一七五,二九二  | 三,五〇,九五   | 二,一三三,〇七一 |      | 四,七五〇  |       | 六,五〇〇  |

○官吏及文書

第二百四十四

縣廳各課ノ分科

十二月三十一日現在

|      |       |     |     |     |     |     |     |     |     |
|------|-------|-----|-----|-----|-----|-----|-----|-----|-----|
| 庶務課  | 庶務掛   | 庶務掛 | 庶務掛 | 庶務掛 | 庶務掛 | 庶務掛 | 庶務掛 | 庶務掛 | 庶務掛 |
| 兵事課  | 兵事掛   | 兵籍掛 | 兵籍掛 | 兵籍掛 | 兵籍掛 | 兵籍掛 | 兵籍掛 | 兵籍掛 | 兵籍掛 |
| 衛生課  | 衛生掛   | 統計掛 | 統計掛 | 統計掛 | 統計掛 | 統計掛 | 統計掛 | 統計掛 | 統計掛 |
| 勸業課  | 農商工務掛 | 農務掛 | 地租掛 | 地租掛 | 地租掛 | 地租掛 | 地租掛 | 地租掛 | 地租掛 |
| 收稅課  | 收稅掛   | 雜稅掛 | 雜稅掛 | 雜稅掛 | 雜稅掛 | 雜稅掛 | 雜稅掛 | 雜稅掛 | 雜稅掛 |
| 學務課  | 學務掛   | 學校掛 | 學校掛 | 學校掛 | 學校掛 | 學校掛 | 學校掛 | 學校掛 | 學校掛 |
| 土木課  | 土木掛   | 營繕掛 | 營繕掛 | 營繕掛 | 營繕掛 | 營繕掛 | 營繕掛 | 營繕掛 | 營繕掛 |
| 會計課  | 會計掛   | 主簿掛 | 主簿掛 | 主簿掛 | 主簿掛 | 主簿掛 | 主簿掛 | 主簿掛 | 主簿掛 |
| 警察本署 | 警察掛   | 諸務掛 | 諸務掛 | 諸務掛 | 諸務掛 | 諸務掛 | 諸務掛 | 諸務掛 | 諸務掛 |
| 監獄本署 | 監獄掛   | 監獄掛 | 監獄掛 | 監獄掛 | 監獄掛 | 監獄掛 | 監獄掛 | 監獄掛 | 監獄掛 |

第二百四十五

縣官ノ分課

十二月三十一日現在

|    |    |    |    |    |    |    |    |    |    |    |    |
|----|----|----|----|----|----|----|----|----|----|----|----|
| 官名 | 總數 | 庶務 | 兵事 | 衛生 | 勸業 | 收稅 | 學務 | 土木 | 會計 | 警察 | 監獄 |
| 奏任 | 一  | 一  | 一  | 一  | 一  | 一  | 一  | 一  | 一  | 一  | 一  |
| 判任 | 一  | 一  | 一  | 一  | 一  | 一  | 一  | 一  | 一  | 一  | 一  |

官吏及文書

四百三十三

| 官名  | 總數    | 庶務 | 兵事 | 衛生 | 勸業 | 收稅 | 學務 | 土木 | 會計 | 警察  | 監獄  |
|-----|-------|----|----|----|----|----|----|----|----|-----|-----|
| 奏任  | 三     |    |    | 三  | 五  | 九  |    |    |    |     |     |
| 准判任 | 四九七   | 一  |    | 二  | 三  | 二  | 三  | 四  | 九  | 四一  |     |
| 等外  |       | 六  |    |    | 一  |    |    |    |    |     |     |
| 准等外 | 二二    | 二  |    |    |    | 三  |    |    | 二  | 五七  | 二六  |
| 事務備 | 二七五   |    |    |    | 八  | 四  |    |    | 二  | 五三  | 二〇六 |
| 合計  | 一、一四〇 | 三三 | 六  | 九  | 三二 | 七八 | 七  | 一九 | 三三 | 五九〇 | 三五五 |
| 十三年 | 二三〇   | 一八 |    | 七  | 四四 | 四二 | 〇  |    |    | 八一  |     |
| 十四年 | 二五四   | 一六 |    | 六  | 五二 | 五八 | 〇  |    |    | 八〇  | 七   |
| 十五年 | 三五二   | 三三 |    | 九  | 三七 | 八九 | 〇  | 二三 |    | 八七  | 三九  |
| 十六年 | 一〇五〇  | 二八 | 八  | 二  | 二九 | 七九 | 二  | 二  | 二六 | 五三六 | 三〇〇 |

本表ノ外給仕小使等備本廳ニ二十七人警察署ニ七十一人監獄署ニ十五人アリ  
 表中十五年前後ノ總數ニ大差アルハ十五年以前ノ調ハ巡查押丁等ノ人員ヲ加算セサリシニ由ル次表モ亦同シ

第二百四十六 縣官ノ現員及任罷

| 官名 | 年末現員 | 新任 | 昇進 | 貶等 | 他ヨリ轉任 | 他へ轉任 | 辭職 | 免職 | 職死 | 亡 |
|----|------|----|----|----|-------|------|----|----|----|---|
| 勅任 |      |    |    |    |       |      |    |    |    |   |

第二百四十七 郡町村吏

十二月三十一日現在

| 奏任 | 判任 | 准判任 | 等外 | 准等外 | 事務備 | 合計    | 十三年 | 十四年 | 十五年 | 十六年  |
|----|----|-----|----|-----|-----|-------|-----|-----|-----|------|
| 四  | 三三 | 三三  | 六七 | 九二  | 二七五 | 一、一四二 | 二三三 | 二六〇 | 三五二 | 一〇五二 |
| 一  | 三  | 八   | 〇  | 六八  | 二七五 | 九〇    | 二七五 | 三九五 | 二一〇 | 八三   |
| 一  | 四〇 | 二二  | 三三 | 二六  | 二四七 | 一〇〇   | 二四七 | 二二九 | 二一六 | 一〇三  |
|    |    |     |    |     |     |       |     | 三   |     |      |
|    | 三  |     |    |     |     | 一三    |     | 五   |     |      |
|    | 八  | 二   | 一  | 一   | 三五  | 三三    | 三五  | 二六  | 一〇  | 七    |
|    | 二五 | 六   | 一六 | 四七  | 八五  | 九四    | 八五  | 三三八 | 八二  | 五六   |
|    |    |     |    |     |     |       | 四   | 三四  |     |      |
|    | 三  |     |    |     |     | 四     |     |     |     |      |

| 役所    | 郡長 | 郡書記 | 郡雇 | 戸長 | 町村雇 | 浦役人 |
|-------|----|-----|----|----|-----|-----|
| 桑名郡役所 |    |     | 一六 |    | 五〇  |     |
| 員辨郡役所 |    | 九   | 〇  | 二五 |     | 八   |

官吏及文書

四百三十五

| 役所     | 郡長 | 郡書記 | 郡雇  | 戸長  | 町村雇 | 補役人 |
|--------|----|-----|-----|-----|-----|-----|
| 三重郡役所  | -  | 一五  | 二二  | 三三  | 七九  | 一六  |
| 朝明郡役所  | -  | 一五  | 二二  | 三三  | 七九  | 一六  |
| 鈴鹿郡役所  | -  | 一五  | 二二  | 三三  | 七九  | 一六  |
| 河内郡役所  | -  | 一五  | 二二  | 三三  | 七九  | 一六  |
| 安濃郡役所  | -  | 一五  | 二二  | 三三  | 七九  | 一六  |
| 一志郡役所  | -  | 一五  | 二二  | 三三  | 七九  | 一六  |
| 飯高郡役所  | -  | 一五  | 二二  | 三三  | 七九  | 一六  |
| 飯野郡役所  | -  | 一五  | 二二  | 三三  | 七九  | 一六  |
| 多氣郡役所  | -  | 一五  | 二二  | 三三  | 七九  | 一六  |
| 度會郡役所  | -  | 一五  | 二二  | 三三  | 七九  | 一六  |
| 阿拜郡役所  | -  | 一五  | 二二  | 三三  | 七九  | 一六  |
| 山田郡役所  | -  | 一五  | 二二  | 三三  | 七九  | 一六  |
| 名張郡役所  | -  | 一五  | 二二  | 三三  | 七九  | 一六  |
| 伊賀郡役所  | -  | 一五  | 二二  | 三三  | 七九  | 一六  |
| 荅志郡役所  | -  | 一五  | 二二  | 三三  | 七九  | 一六  |
| 英賀郡役所  | -  | 一五  | 二二  | 三三  | 七九  | 一六  |
| 北牟婁郡役所 | -  | 一五  | 二二  | 三三  | 七九  | 一六  |
| 南牟婁郡役所 | -  | 一五  | 二二  | 三三  | 七九  | 一六  |
| 合計     | 一五 | 二二八 | 二二五 | 三三〇 | 七七七 | 一五五 |
| 十六年    | 一五 | 二二六 | 二二二 | 三二六 | 七六九 | 一五五 |
| 十五年    | 一三 | 二二六 | 二二二 | 三二六 | 七六九 | 一五五 |

四百三十六

| 十三年 | 十四年 |
|-----|-----|
| 一五  | 一五  |
| 二二  | 二二  |
| 二二八 | 二二八 |
| 二二二 | 二二二 |
| 三三〇 | 三三〇 |
| 七七七 | 七九四 |
| 一五五 | 一五五 |

本表人員ノ外郡役所給仕小使備四十八人戸長役場同備千六百十九人アリ

第二百四十八 勸業衛生學務ニ關スル人員 十二月三十一日現在

| 郡  | 勸業委員 | 農工商通信委員 | 山林監守人 | 學務委員 | 衛生委員 | 郡 |
|----|------|---------|-------|------|------|---|
| 桑名 | 一〇五  | 六       | 二     | 三三   | 二六   | 一 |
| 員辨 | 七六   | 四       | 七     | 三三   | 二六   | 一 |
| 三重 | 八三   | 九       | 四     | 三三   | 二八   | 二 |
| 朝明 | 四三   | 五       | 三     | 一五   | 一七   | 二 |
| 鈴鹿 | 四五   | 五       | 六     | 三三   | 三三   | 二 |
| 菟鹿 | 四三   | 六       | 三     | 三三   | 三三   | 二 |
| 河内 | 二六   | 六       | 一     | 八    | 九    | 二 |
| 安濃 | 五八   | 六       | 三     | 三    | 四    | 一 |
| 一志 | 一一五  | 七       | 三     | 六一   | 一九   | 一 |
| 飯高 | 一〇七  | 五       | 四     | 四一   | 三三   | 一 |
| 飯野 | 四三   | 五       | 一     | 一八   | 七    | 一 |

官吏及文書

四百三十七

| 郡   | 勸業委員 |    | 農工商通信委員 |    | 山林監守人 |    | 學務委員 |    | 衛生委員 |    | 郡  |
|-----|------|----|---------|----|-------|----|------|----|------|----|----|
|     | 多氣   | 度會 | 阿拜      | 山田 | 名張    | 伊賀 | 荅志   | 英賀 | 北牟   | 南牟 |    |
| 合計  | 五三   | 三三 | 五八      | 一七 | 三六    | 四七 | 三三   | 三三 | 三三   | 三三 | 三三 |
| 十六年 | 一三   | 一三 | 一三      | 一三 | 一三    | 一三 | 一三   | 一三 | 一三   | 一三 | 一三 |
| 十五年 | 一三   | 一三 | 一三      | 一三 | 一三    | 一三 | 一三   | 一三 | 一三   | 一三 | 一三 |
| 十四年 | 一三   | 一三 | 一三      | 一三 | 一三    | 一三 | 一三   | 一三 | 一三   | 一三 | 一三 |
| 十三年 | 一三   | 一三 | 一三      | 一三 | 一三    | 一三 | 一三   | 一三 | 一三   | 一三 | 一三 |

表 中農工商通信委員ノ數ハ會計年度ノ調査ニ係ル大表同委員ノ俸金モ亦同シ

第二百四十九 縣官ノ俸金

| 官名 | 十六年度 |       | 十五年度 |      | 十四年度 |      | 十三年度 |      | 十二年度 |      |
|----|------|-------|------|------|------|------|------|------|------|------|
|    | 勅任   | 奏任    | 判任   | 準任   | 等外   | 準外   | 備外   | 合計   | 勅任   | 奏任   |
| 合計 | 四二〇〇 | 三三〇二五 | 二四二〇 | 二四五六 | 二四五六 | 二四五六 | 二四五六 | 二四五六 | 二四五六 | 二四五六 |
| 勅任 | 二八四〇 | 二二八〇〇 | 二四二〇 | 二四五六 | 二四五六 | 二四五六 | 二四五六 | 二四五六 | 二四五六 | 二四五六 |
| 奏任 | 一三六〇 | 一〇二〇〇 | 一〇〇〇 | 一〇〇〇 | 一〇〇〇 | 一〇〇〇 | 一〇〇〇 | 一〇〇〇 | 一〇〇〇 | 一〇〇〇 |
| 判任 | 一〇〇〇 | 一〇〇〇  | 一〇〇〇 | 一〇〇〇 | 一〇〇〇 | 一〇〇〇 | 一〇〇〇 | 一〇〇〇 | 一〇〇〇 | 一〇〇〇 |
| 準任 | 一〇〇〇 | 一〇〇〇  | 一〇〇〇 | 一〇〇〇 | 一〇〇〇 | 一〇〇〇 | 一〇〇〇 | 一〇〇〇 | 一〇〇〇 | 一〇〇〇 |
| 等外 | 一〇〇〇 | 一〇〇〇  | 一〇〇〇 | 一〇〇〇 | 一〇〇〇 | 一〇〇〇 | 一〇〇〇 | 一〇〇〇 | 一〇〇〇 | 一〇〇〇 |
| 準外 | 一〇〇〇 | 一〇〇〇  | 一〇〇〇 | 一〇〇〇 | 一〇〇〇 | 一〇〇〇 | 一〇〇〇 | 一〇〇〇 | 一〇〇〇 | 一〇〇〇 |
| 備外 | 一〇〇〇 | 一〇〇〇  | 一〇〇〇 | 一〇〇〇 | 一〇〇〇 | 一〇〇〇 | 一〇〇〇 | 一〇〇〇 | 一〇〇〇 | 一〇〇〇 |

第二百五十 郡町村吏ノ俸金

| 郡役所 | 郡長   |      | 郡書記  |      | 郡雇   |      | 戸長   |      | 町村雇  |      | 浦役人  |      |
|-----|------|------|------|------|------|------|------|------|------|------|------|------|
|     | 桑名   | 員辨   | 三重   | 朝明   | 桑名   | 員辨   | 三重   | 朝明   | 桑名   | 員辨   | 三重   | 朝明   |
| 合計  | 一三六〇 | 一三六〇 | 一三六〇 | 一三六〇 | 一三六〇 | 一三六〇 | 一三六〇 | 一三六〇 | 一三六〇 | 一三六〇 | 一三六〇 | 一三六〇 |
| 郡長  | 六〇〇  | 六〇〇  | 六〇〇  | 六〇〇  | 六〇〇  | 六〇〇  | 六〇〇  | 六〇〇  | 六〇〇  | 六〇〇  | 六〇〇  | 六〇〇  |
| 郡書記 | 一三六〇 | 一三六〇 | 一三六〇 | 一三六〇 | 一三六〇 | 一三六〇 | 一三六〇 | 一三六〇 | 一三六〇 | 一三六〇 | 一三六〇 | 一三六〇 |
| 郡雇  | 一三六〇 | 一三六〇 | 一三六〇 | 一三六〇 | 一三六〇 | 一三六〇 | 一三六〇 | 一三六〇 | 一三六〇 | 一三六〇 | 一三六〇 | 一三六〇 |
| 戸長  | 一三六〇 | 一三六〇 | 一三六〇 | 一三六〇 | 一三六〇 | 一三六〇 | 一三六〇 | 一三六〇 | 一三六〇 | 一三六〇 | 一三六〇 | 一三六〇 |
| 町村雇 | 一三六〇 | 一三六〇 | 一三六〇 | 一三六〇 | 一三六〇 | 一三六〇 | 一三六〇 | 一三六〇 | 一三六〇 | 一三六〇 | 一三六〇 | 一三六〇 |
| 浦役人 | 一三六〇 | 一三六〇 | 一三六〇 | 一三六〇 | 一三六〇 | 一三六〇 | 一三六〇 | 一三六〇 | 一三六〇 | 一三六〇 | 一三六〇 | 一三六〇 |

十六年度

| 郡役所  | 郡長   | 郡書記    | 郡雇     | 戸長     | 町村雇    | 浦役人 |
|------|------|--------|--------|--------|--------|-----|
| 鈴鹿   | 三六〇  | 二一〇六   | 六二二    | 三三八六   | 二〇七六   | 〇   |
| 菟藝河曲 | 四一〇  | 二二七二   | 七三六    | 四二二九   | 二五〇四   | 五   |
| 安濃   | 八七五  | 二四五一   | 四九九    | 三〇七七   | 二〇五二   | 二   |
| 一志   | 六〇〇  | 二五八四   | 八三五    | 五二五二   | 三三三二   | 六   |
| 飯高飯野 | 六〇〇  | 二二八五   | 九六六    | 四八〇四   | 二六九一   | 〇   |
| 多氣   | 三三〇  | 二〇二〇   | 五三〇    | 三二四一   | 一六五八   | 〇   |
| 度會   | 四三〇  | 二三四〇   | 一四三三   | 六五〇六   | 三八六六   | 六   |
| 阿拜山田 | 四三〇  | 二三四〇   | 六九二    | 四七二四   | 二六六七   | 〇   |
| 名張伊賀 | 五四〇  | 二〇六一   | 六六九    | 三三二六   | 一五四一   | 〇   |
| 荅志英眞 | 四二〇  | 二五四五   | 一八九    | 二八九四   | 七〇七    | 四八  |
| 北牟婁  | 四五五  | 一四三一   | 五九六    | 一四〇〇   | 七六三    | 〇   |
| 南牟婁  | 四二〇  | 一五五〇   | 八七四    | 二八三六   | 一六六三   | 一五  |
| 合計   | 七六九〇 | 三三二二四  | 一一八二三  | 五六、五三〇 | 三四、八五八 | 八六  |
| 十五年度 | 七四七三 | 三三三三〇  | 一〇、五六〇 | 五九、一七八 | 三五、五六〇 | 九一  |
| 十四年度 | 七二七八 | 三三、七八七 | 一七、八四三 | 五九、二二八 | 一六、五七六 | 五二  |
| 十三年度 | 七八〇〇 | 二二、四一八 | 二二、二二四 | 三八、四七七 | 二七、一八〇 | 八八  |
| 十二年度 | 七五四八 | 二二、〇三四 | 二五、三〇七 | 三八、一八九 | 二八、一六〇 | 五六  |

四百四十

第二百五十一 勸業衛生學務ニ關スル人員ノ俸金

| 郡名  | 勸業委員 | 農工商通信委員 | 山林監守人學務委員 | 衛生委員  | 郡      |
|-----|------|---------|-----------|-------|--------|
| 桑名  | ?    | 二五、〇〇〇  | 一〇、〇〇〇    | 七、四八二 | 二四、〇〇〇 |
| 員辨  | ?    | 九、五〇〇   | 三、〇〇〇     | 三、五八九 | 二四、〇〇〇 |
| 三重  | ?    | 一七、〇〇〇  | 一五、〇〇〇    | 六、八六七 | 二四、〇〇〇 |
| 朝明  | ?    | 一七、〇〇〇  | 三、〇〇〇     | 二、一九八 | 二四、〇〇〇 |
| 鈴鹿  | ?    | 一〇、〇〇〇  | 三、〇〇〇     | 五、一三〇 | 二四、〇〇〇 |
| 奄藝  | ?    | 二二、〇〇〇  | 一、〇〇〇     | 五、一〇〇 | 二四、〇〇〇 |
| 河曲  | ?    | 二二、〇〇〇  | 一、〇〇〇     | 五、一〇〇 | 二四、〇〇〇 |
| 安濃  | ?    | 二五、〇〇〇  | 一、〇〇〇     | 五、一〇〇 | 二四、〇〇〇 |
| 一志  | ?    | 一三、一九四  | 九、〇〇〇     | 五、二七六 | 二四、〇〇〇 |
| 飯高  | ?    | 一〇、〇〇〇  | 一、〇〇〇     | 七、八九六 | 二四、〇〇〇 |
| 飯野  | ?    | 一〇、〇〇〇  | 四、〇〇〇     | 二、〇〇〇 | 二四、〇〇〇 |
| 多氣  | ?    | 九、五〇〇   | 一、〇〇〇     | 二、七四二 | 二四、〇〇〇 |
| 度會  | ?    | 一五、〇〇〇  | 三、〇〇〇     | 一、七三三 | 二四、〇〇〇 |
| 阿拜  | ?    | 一五、〇〇〇  | 一、〇〇〇     | 一、三三三 | 二四、〇〇〇 |
| 山田  | ?    | 一五、〇〇〇  | 一、〇〇〇     | 一、三三三 | 二四、〇〇〇 |
| 伊賀  | ?    | 一五、〇〇〇  | 一、〇〇〇     | 一、三三三 | 二四、〇〇〇 |
| 荅志  | ?    | 一五、〇〇〇  | 一、〇〇〇     | 一、三三三 | 二四、〇〇〇 |
| 北牟婁 | ?    | 一五、〇〇〇  | 一、〇〇〇     | 一、三三三 | 二四、〇〇〇 |
| 南牟婁 | ?    | 一五、〇〇〇  | 一、〇〇〇     | 一、三三三 | 二四、〇〇〇 |
| 合計  | ?    | 二五、〇〇〇  | 一〇、〇〇〇    | 七、四八二 | 二四、〇〇〇 |

官吏及文書

四百四十一

|      |      |     |     |      |     |     |     |     |     |     |      |       |        |      |     |
|------|------|-----|-----|------|-----|-----|-----|-----|-----|-----|------|-------|--------|------|-----|
| 大藏省  | 陸軍省  | 海軍省 | 文部省 | 農商務省 | 工部省 | 司法部 | 宮內省 | 元老院 | 警視廳 | 各鎮臺 | 各裁判所 | 各府縣   | 神宮官國幣社 | 各宗管長 | 官省  |
| 一四五八 | 一四三三 | 二六  | 二二七 | 九三二  | 六六  | 四一  | 九一  | 一   | 二〇  | 二五〇 | 一八八九 | 四、五八八 | 二〇六    | 八四   | 三五五 |
| 三七   | 一七   | 四   | 九   | 二〇   | 六   | 八   | 六六  | 一   | 七   | 四   | 四    | 七五四   | 五一     | 八四   | 七六  |
| 七    | 六八   | 一七  | 一   | 一    | 一   | 一   | 一   | 一   | 一   | 一   | 一    | 一八四   | 一      | 一    | 八八  |
| 一    | 一    | 一   | 一   | 一    | 一   | 一   | 一   | 一   | 一   | 一   | 一    | 四四九   | 一      | 一    | 三   |
| 四四   | 七    | 五   | 五   | 七九八  | 五三  | 一   | 一   | 一   | 一   | 一   | 一    | 七二〇   | 一      | 一    | 五〇  |
| 四四八  | 一    | 一   | 一   | 四    | 一   | 一   | 一   | 一   | 一   | 一   | 一    | 三九三   | 一      | 一    | 七三  |
| 一    | 九    | 一   | 一   | 一九三  | 一   | 一   | 一   | 一   | 一   | 一   | 一    | 一一五   | 一      | 一    | 一五  |
| 八七一  | 三    | 一   | 六   | 九六   | 二   | 二   | 二   | 二   | 二   | 二   | 二    | 二五九   | 一〇二    | 一    | 五〇  |
| 一    | 二    | 一   | 一   | 四    | 三   | 一   | 一   | 一   | 一   | 一   | 一    | 四九    | 一      | 一    | 一   |
| 五一   | 一    | 一   | 四   | 一    | 一   | 一   | 一   | 一   | 一   | 一   | 一    | 一四九三  | 一      | 一    | ?   |
| 一    | 五    | 一   | 一   | 六    | 一   | 一   | 一   | 一   | 一   | 一   | 一    | 一七五七  | 一      | 一    | ?   |

第二百五十二

縣廳收受ノ文書

|     |     |     |    |          |          |          |          |            |            |            |            |          |           |          |
|-----|-----|-----|----|----------|----------|----------|----------|------------|------------|------------|------------|----------|-----------|----------|
| 內務省 | 外務省 | 太政官 | 官廳 | 總數       | 庶務課      | 兵事課      | 衛生課      | 勸業課        | 收稅課        | 學務課        | 會計課        | 土木課      | 警察本署      | 監獄本署     |
| 一〇九 | 一〇  | 一五  | ?  | 三九五      | 五        | 一四五      | 二二九      | 三八         | 二二         | 七八         | 三〇二        | 五三       | 四六        |          |
| ?   | ?   | ?   | ?  | 一七六九、二八六 | 一三六、五三九  | 三三三、〇〇〇  | 三三三、〇〇〇  | 一四、五三三、〇〇八 | 一三、二六四、四八三 | 一四、五三三、〇〇八 | 一三、二六四、四八三 | 三三六、〇〇〇  | 三四八、〇〇〇   | 三三三、〇〇〇  |
| ?   | ?   | ?   | ?  | 一三、〇七五   | 八四、一三    | 九、〇五九    | 三、〇〇〇    | 三、〇〇〇      | 六、〇〇〇      | 六、〇〇〇      | 三、〇〇〇      | 三、〇〇〇    | 九、八〇三、八四〇 | 四、四七、〇〇〇 |
| ?   | ?   | ?   | ?  | 九、八四六    | 九、〇五九    | 三、〇〇〇    | 三、〇〇〇    | 三、〇〇〇      | 三、〇〇〇      | 三、〇〇〇      | 三、〇〇〇      | 三、〇〇〇    | 一、八三九、九六  | 二、〇〇〇    |
| ?   | ?   | ?   | ?  | 六、〇〇〇    | 六、〇〇〇    | 六、〇〇〇    | 六、〇〇〇    | 六、〇〇〇      | 六、〇〇〇      | 六、〇〇〇      | 六、〇〇〇      | 六、〇〇〇    | 五、四七、〇〇〇  | 五、四七、〇〇〇 |
| ?   | ?   | ?   | ?  | 五、四七、〇〇〇 | 五、四七、〇〇〇 | 五、四七、〇〇〇 | 五、四七、〇〇〇 | 五、四七、〇〇〇   | 五、四七、〇〇〇   | 五、四七、〇〇〇   | 五、四七、〇〇〇   | 五、四七、〇〇〇 | 五、四七、〇〇〇  | 五、四七、〇〇〇 |
| ?   | ?   | ?   | ?  | 五、四七、〇〇〇 | 五、四七、〇〇〇 | 五、四七、〇〇〇 | 五、四七、〇〇〇 | 五、四七、〇〇〇   | 五、四七、〇〇〇   | 五、四七、〇〇〇   | 五、四七、〇〇〇   | 五、四七、〇〇〇 | 五、四七、〇〇〇  | 五、四七、〇〇〇 |



| 官廳   | 管內    |        |       |       | 合計     | 十五年     | 十六年 |
|------|-------|--------|-------|-------|--------|---------|-----|
|      | 雜     | 屆上申    | 伺     | 願     |        |         |     |
| 總數   | 三三七一  | 四三、一五四 | 五八八五  | 三二七〇二 | 二七〇二五  | 一〇一、五〇〇 |     |
| 庶務課  | 二五八一  | 一一、四三四 | 一一〇二  | 一三九八  | 一八一四   | 一一六八〇   |     |
| 兵事課  | 一〇三三  | 一三八二   | 二二九   | 四八一   | 三二〇七   | 二六〇四    |     |
| 衛生課  | 一七三九  | 四三三五   | 一七八   | 一三五一  | 八、一〇四  | 六四三八    |     |
| 勸業課  | 三六六四  | 三七一九   | 四〇六   | 二七一五  | 二二二二四  | 一三、一一六  |     |
| 收稅課  | 六、三三九 | 八、二六七  | 六〇九   | 二、五二二 | 一八、六四三 | 一七、九四九  |     |
| 學務課  | 一四六四  | 三〇七九   | 一、四三九 | 一四〇   | 六、四七八  | 六、一一九   |     |
| 會計課  | 三、一八七 | 八〇五一   | 二二七   | 六〇七   | 一三、六二六 | 二二、五八八  |     |
| 土木課  | 一、二七二 | 一、六八〇  | 五七三   | 八三七   | 四、六五九  | 四、七四六   |     |
| 警察本署 | 二、六二六 | 一、三〇一  | 四四七   | 四、一〇七 | 二〇、一五一 | 一七、八二八  |     |
| 監獄本署 | ?     | 一六     | 六七五   | 八五五   | 一一、二五九 | 八、四四二   |     |

第二百五十三

縣廳送發ノ文書

| 官廳  | 總數    | 庶務課 | 兵事課 | 衛生課 | 勸業課 | 收稅課   | 學務課 | 會計課 | 土木課 | 警察本署 | 監獄本署 |
|-----|-------|-----|-----|-----|-----|-------|-----|-----|-----|------|------|
| 太政官 | 四七    | 二八  | 四   |     |     |       |     |     |     |      |      |
| 外務省 | 六     |     |     |     |     |       |     |     |     |      |      |
| 內務省 | 一、四四六 | 四四三 | 八   | 二〇五 | 一六一 | 七五    | 一九  | 一〇二 | 三三八 | 三三   | 七四   |
| 大藏省 | 二〇六〇  | 三七  | 五   |     | 三五  | 一、一六〇 |     | 八三〇 |     |      |      |

| 陸軍省 | 海軍省 | 文部省 | 農商務省 | 工部省 | 司法部 | 宮內省 | 元老院 | 警視廳 | 各鎮臺 | 各裁判所 | 各府縣   | 神宮官國幣社 | 各宗管長 | 管內    | 雜     |
|-----|-----|-----|------|-----|-----|-----|-----|-----|-----|------|-------|--------|------|-------|-------|
| 九五  | 一九  | 一三三 | 七九三  | 五五  | 一五  | 八四  | 一   | 一八  | 二二三 | 八九七  | 三、一六〇 | 一五二    | 四二   | 六、九二九 | 一、五九三 |
| 九   |     | 〇   | 二六   |     |     | 五五  |     |     | 一九  | 八    | 六八七   | 四七     | 四二   | 一、四九七 | 二、四七四 |
| 六三  | 〇   |     |      |     |     | 三   |     |     | 二四  | 二    | 七二    |        |      | 五五七   | 五三九   |
|     |     |     |      |     |     |     |     |     |     |      | 八九    |        |      | 四八四   | 一、四四九 |
|     |     | 三   | 六六一  | 四四  |     |     |     | 三   | 二   | 三    | 二六九   | 二      |      | 八四六   | 二、八二六 |
|     |     |     | 四    |     |     |     |     |     | 二   | 二    | 四三〇   |        |      | 八九一   | 一、四〇四 |
| 六   | 一   | 二八  |      |     |     |     |     |     |     |      | 九三    |        |      | 四〇二   | 一、三八六 |
| 四   | 五   | 三   | 一〇〇  | 二   | 二   | 二五  | 三   | 二   | 三三  | 二    | 七〇    | 七〇     |      | 七一一   | 六七六   |
|     |     |     |      |     |     |     |     |     | 六   |      | 三三    | 三三     |      | 二、三三三 | 一、三三三 |
|     |     |     |      |     |     |     |     |     |     |      | 九九九   |        |      | 一、三〇八 | 三、八八八 |
| 二   |     |     |      |     |     |     |     |     |     |      | 七七七   |        |      | 二〇九   | 四九    |

| 官廳  | 總數     | 庶務課    | 兵事課  | 衛生課   | 勸業課   | 收稅課    | 學務課    | 會計課    | 土木課   | 警察本署   | 監獄本署  |
|-----|--------|--------|------|-------|-------|--------|--------|--------|-------|--------|-------|
| 合計  | 八二,九五三 | 一三,一三〇 | 三〇四六 | 三,九三一 | 九,三三三 | 一〇,四四一 | 五,一四三  | 一四,一九七 | 三,五九〇 | 一九〇,三〇 | 一,一三三 |
| 十六年 | 七四,六三四 | 一二,七四三 | 一七六〇 | 三,四四九 | 八,一八六 | 一一,四〇〇 | 三,七五二  | 一三,〇一〇 | 三,六五七 | 一三八一九  | 二,七五七 |
| 十五年 | 二七,三二六 | 一三,三三〇 | —    | 四,四八八 | 七,五五七 | 六,九六二  | 一〇,八二五 | 二,一九三  | 四,〇三二 | 五,三六二  | 二,八四四 |

第二百五十四

郡役所收受及送發ノ文書

| 役所    | 收受      | 送發      | 役所   | 收受        | 送發        |
|-------|---------|---------|------|-----------|-----------|
| 桑名郡役所 | 二四九,〇二八 | 二六二,一五四 | 阿田郡  | 二七六,二九六   | 二八四,七三三   |
| 員辨郡役所 | 一八七,五四四 | 一九七,七三九 | 名張郡  | 一九六,八一九   | 一九三,八四二   |
| 三重郡役所 | 二六七,五九八 | 二八四,四四四 | 志賀郡  | 二九六,六一七   | 一〇六,〇六一   |
| 朝明郡役所 | 一八三,九三二 | 一七八,九五二 | 志摩郡  | 一〇三,七八二   | 一一二,七七六   |
| 鈴鹿郡役所 | 一五二,六一一 | 一六六,九〇三 | 北牟婁郡 | 二四〇,一九    | 一三五,〇三一   |
| 菟曲郡役所 | 一八二,一四三 | 一九八,六〇〇 | 南牟婁郡 | 二六五,六二二   | 三〇六,四〇六   |
| 安濃郡役所 | 二二三,九五五 | 二六四,五八九 | 合計   | 二,六五七,一七三 | 三,一三四,〇三〇 |
| 一志郡役所 | 一〇九,四四三 | 一〇七,五二三 | 十六年  | 二,二一〇,三三四 | 二,六〇八,〇九五 |
| 飯高郡役所 | 一八〇,九〇二 | 二〇一,四八五 | 十五年  | 一,七〇七,六六八 | 二,〇一六,三八五 |
| 飯野郡役所 | —       | —       | 十四年  | —         | —         |
| 多氣郡役所 | —       | —       | 合計   | —         | —         |

度會郡役所

二八九,〇〇〇

三六九,〇〇七

十三年

六五五,二一〇

七六三,五五五

表面本年中ノ總數前年ヨリ減少シタルハ各郡内戸長役場ノ箇所ヲ減少シタルニ由ル

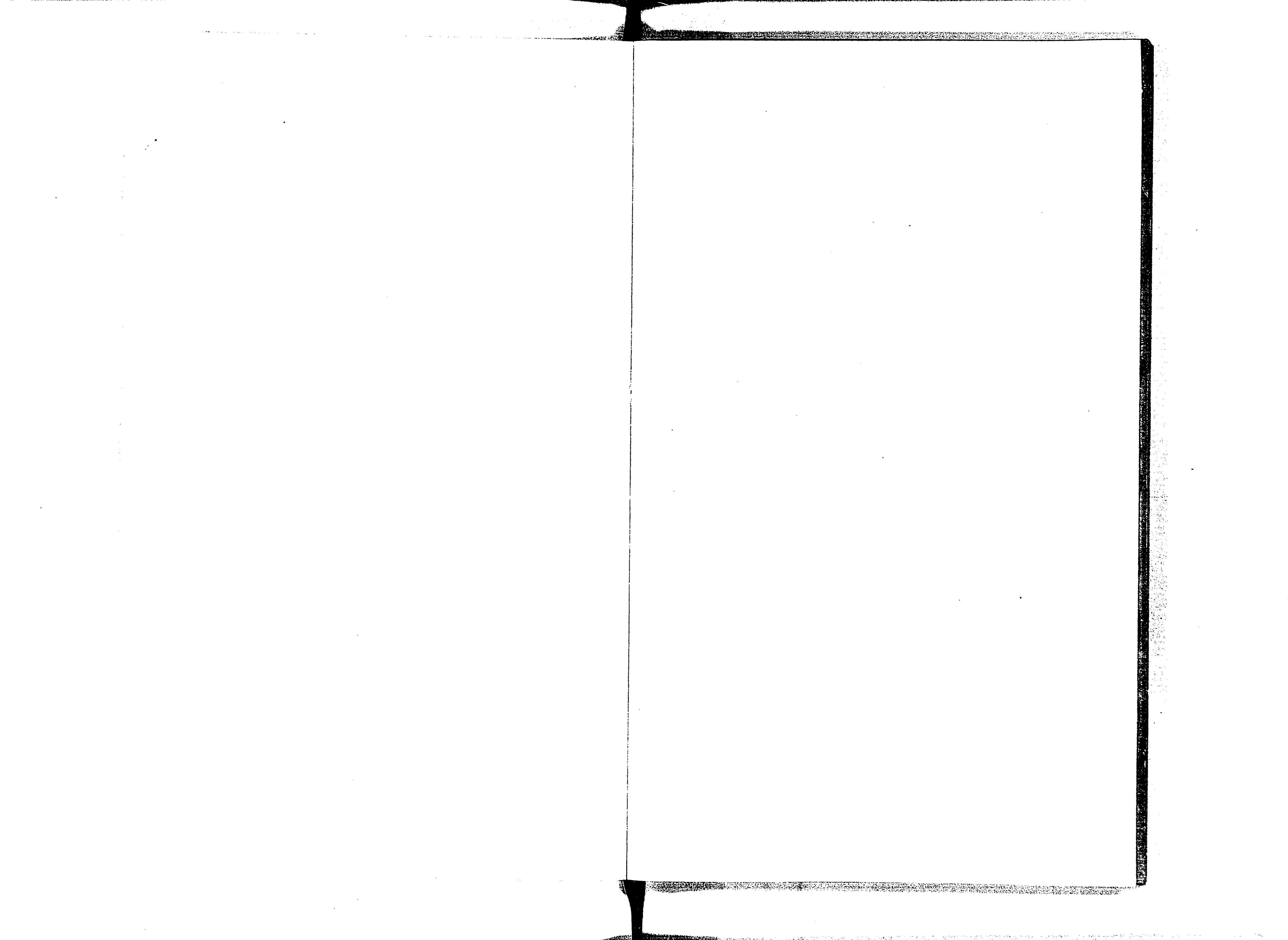
明治十九年七月十二日出版屆

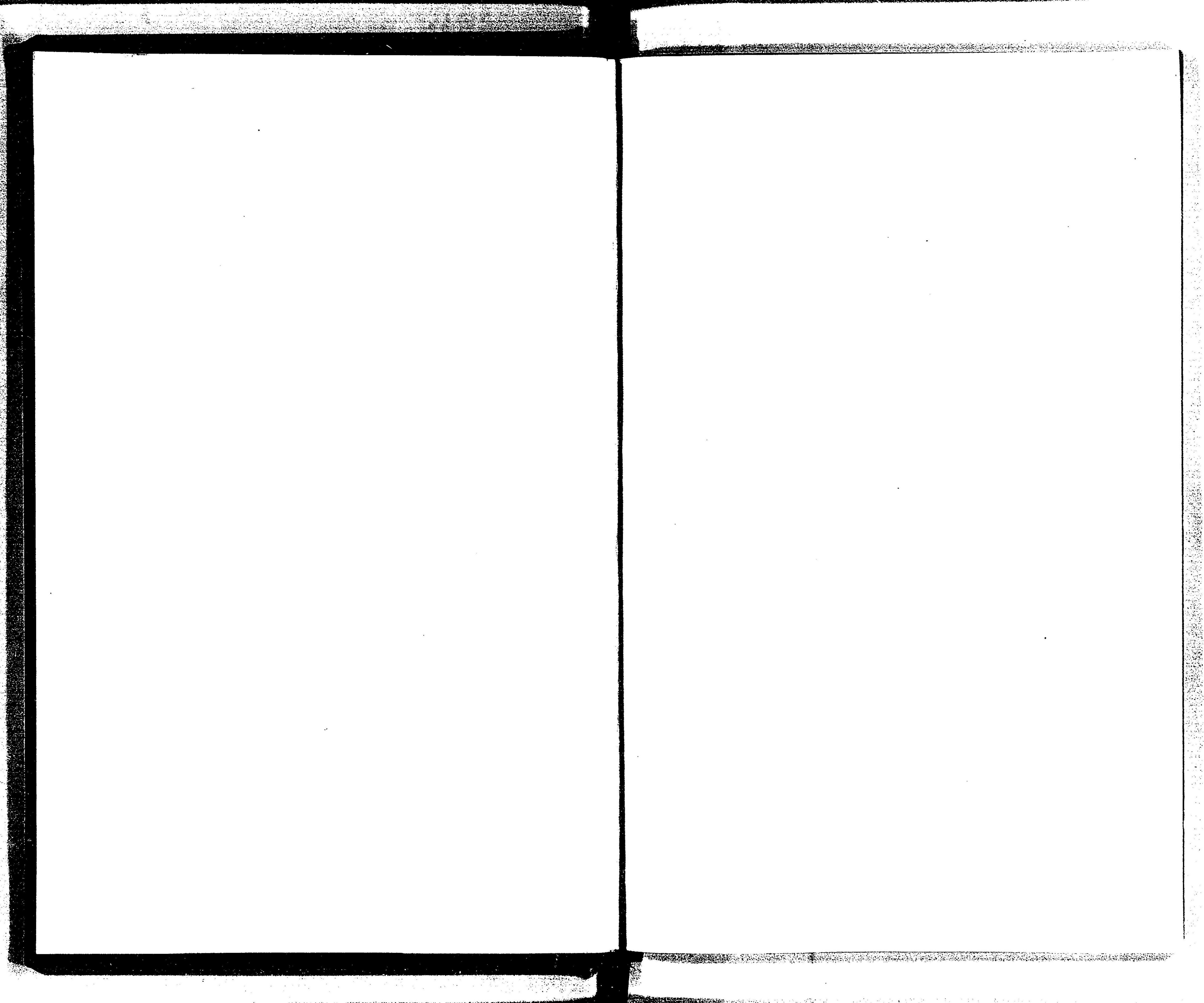
三  
重  
縣

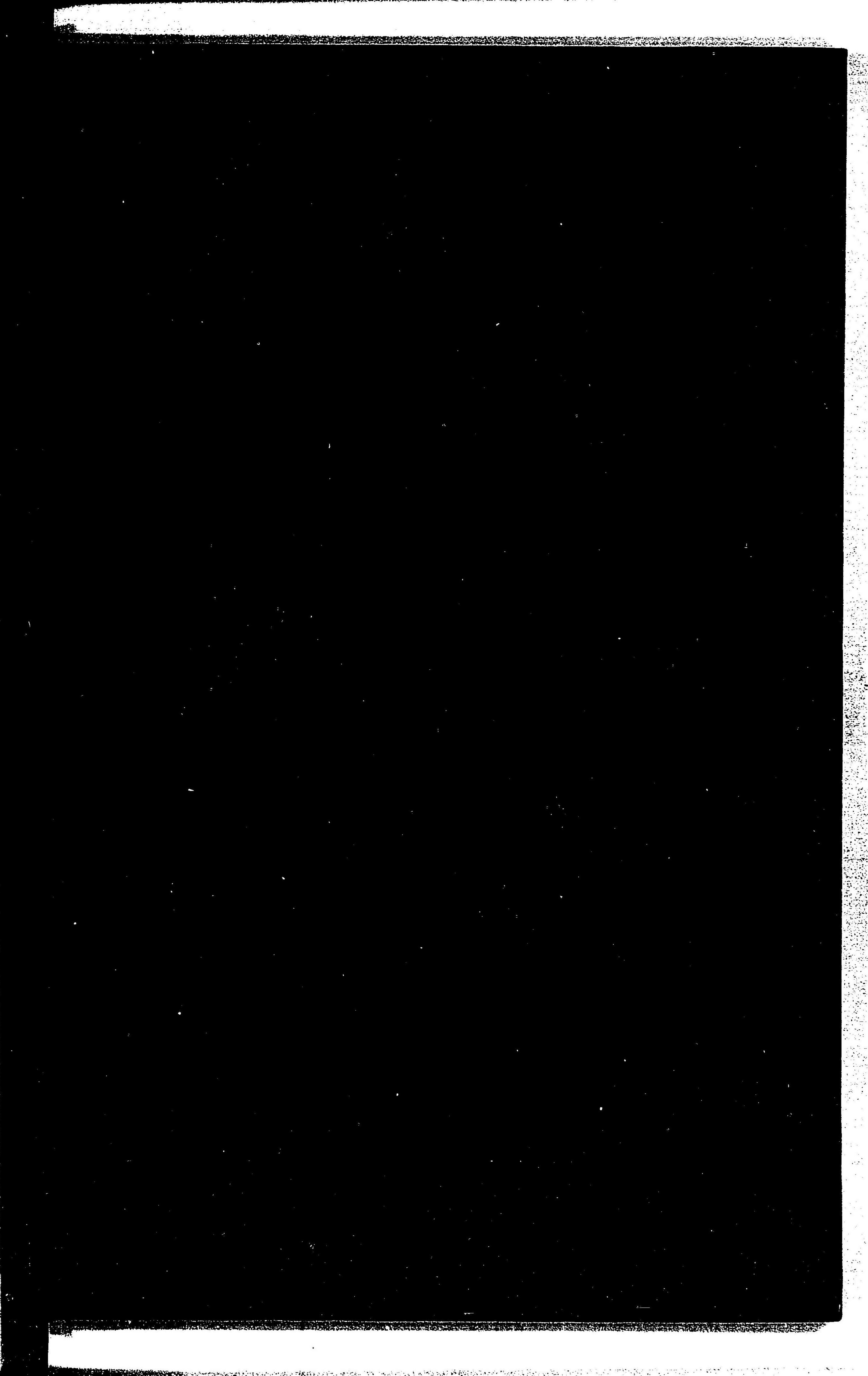
三重日報社印刷

FE-94









14.4  
57



