

植村正
編輯
新撰
數學
下

東京
大日本
教育會
第三室
二冊
架
二

特57
219

- | | | | |
|------|---------|------|-------|
| (11) | 52666 | (1) | 378 |
| (12) | 21134 | (2) | 1176 |
| (13) | 1334894 | (3) | 1210 |
| (14) | 30212 | (4) | 785 |
| (15) | 17965 | (5) | 1345 |
| (16) | 267129 | (6) | 1791 |
| (17) | 215426 | (7) | 3252 |
| (18) | 362880 | (8) | 13211 |
| (19) | 246686 | (9) | 10464 |
| (20) | 34308 | (10) | 17800 |



- (11) 6990009
- (12) 986331
- (13) 3888890
- (14) 7989
- (15) 7451789
- (16) 2468428
- (17) 1110111
- (18) 99950
- (19) 90910
- (20) 1010101

- (1) 360516
- (2) 1088885
- (3) 8721334
- (4) 1211299
- (5) 1088889
- (6) 945319
- (7) 885339
- (8) 7888903
- (9) 1009304
- (10) 999096

減法答

- (31) 4157266
- (32) 4897216
- (33) 3520750
- (34) 4845995
- (35) 492713995725

- (21) 273829
- (22) 362825
- (23) 350377
- (24) 304085
- (25) 188020
- (26) 475143
- (27) 315863
- (28) 1482907
- (29) 2963081
- (30) 2425006

- | | |
|-----------------|----------------|
| (11) 1026546456 | (1) 1968198 |
| (12) 1105511568 | (2) 2952297 |
| (13) 1184476680 | (3) 3936396 |
| (14) 1263441792 | (4) 4920495 |
| (15) 1342406904 | (5) 5904594 |
| (16) 1421372016 | (6) 6888693 |
| (17) 7485492 | (7) 7872792 |
| (18) 8198396 | (8) 8856897 |
| (19) 10337108 | (9) 868616232 |
| (20) 14441412 | (10) 947581344 |

乘答法

- | | |
|---------------|---------------|
| (31) 66723922 | (21) 908989 |
| (32) 50780000 | (22) 202590 |
| (33) 75611709 | (23) 990189 |
| (34) 52344321 | (24) 1888190 |
| (35) 5393606 | (25) 4270363 |
| (36) 4262692 | (26) 10760137 |
| (37) — 69500 | (27) 11320771 |
| (38) — 3789 | (28) 9780009 |
| (39) 1 | (29) 51311189 |
| (40) 1010101 | (30) 46028889 |

- (51) 185388176624
- (52) 259673813273
- (53) 355310641532
- (54) 243798526880
- (55) 184374948870
- (56) 273899456575
- (57) 326679003843
- (58) 214008667704
- (59) 324113254947
- (60) 357505633149

- (41) 1550524230
- (42) 2137972390
- (43) 2747449856
- (44) 2998245032
- (45) 4454438644
- (46) 4200769985
- (47) 5203992605
- (48) 6143390130
- (49) 5152752740
- (50) 3104956030

- (31) 1033620841
- (32) 1067790125
- (33) 1101959409
- (34) 1127586372
- (35) 1264263508
- (36) 859268412
- (37) 2517965730
- (38) 5878391022
- (39) 1408581630
- (40) 6714127044

- (21) 60830528
- (22) 62544064
- (23) 63400832
- (24) 20290597
- (25) 20804283
- (26) 21317969
- (27) 21831655
- (28) 83749509
- (29) 84612906
- (30) 85476303

- | | |
|-------------|------------|
| (11) 60060 | (1) 149040 |
| (12) 55440 | (2) 99360 |
| (13) 51480 | (3) 74520 |
| (14) 48048 | (4) 59616 |
| (15) 232560 | (5) 49680 |
| (16) 21888 | (6) 85320 |
| (17) 206720 | (7) 74655 |
| (18) 195840 | (8) 66360 |
| (19) 186048 | (9) 59724 |
| (20) 437580 | (10) 65520 |

除法答

- | |
|----------------------------|
| (61) 295345811824707 |
| (62) 1098830576566652 |
| (63) 58544419439343115 |
| (64) 2479205191852800 |
| (65) 45225098528637914 |
| (66) 4798160997 |
| (67) 2282712476150121048 |
| (68) 14361659343684 |
| (69) 25787306737619772 |
| (70) 223596875786949094028 |

- (41) 642022
- (42) 614929
- (43) 585718
- (44) 877266
- (45) 771642
- (46) 707733
- (47) 58317675
- (48) 55083600
- (49) 49880688
- (50) 66557941

- (31) 114332
- (32) 77056
- (33) 134547
- (34) 252888
- (35) 160368
- (36) 153504
- (37) 257446
- (38) 326744
- (39) 251536
- (40) 205766

(30) 32193

- (21) 296010
- (22) 223652
- (23) 1431617 $\frac{9}{27}$
- (24) 1073713
- (25) 729314 $\frac{26}{53}$
- (26) 57692 $\frac{4}{67}$
- (27) 536856 $\frac{36}{72}$
- (28) 38544
- (29) 25872

- (1) 68
- (2) 72
- (3) 6
- (4) 12
- (5) 29
- (6) 105
- (7) 37
- (8) 71
- (9) 3
- (10) 210

求最大等數答

(70) 34567896345678

- (61) $274531047 \frac{11265}{20425}$
- (62) 1801474725
- (63) 942613300
- (64) $68095 \frac{20994}{79006}$
- (65) 587243
- (66) 897569
- (67) $2367760 \frac{138934}{573613}$
- (68) 579013
- (69) 962008706

- (51) 49720154
- (52) 44315526
- (53) 88773399
- (54) 72561918
- (55) 66163938
- (56) 79477240
- (57) 63124160
- (58) 60850856
- (59) 365868240
- (60) 313186810

(9)	$\frac{4413}{16}$	(1)	$\frac{5}{2}$	(11)	288
(10)	$\frac{692330}{999}$	(2)	$\frac{7}{2}$	(12)	252
		(3)	$\frac{17}{3}$	(13)	1386
		(4)	$\frac{89}{5}$	(14)	5040
		(5)	$\frac{113}{6}$	(15)	3150
		(6)	$\frac{233}{19}$	(16)	8839338
		(7)	$\frac{273}{10}$	(17)	83913984
		(8)	$\frac{658}{5}$	(18)	11484
				(19)	864000
				(20)	1725192

命分答

(1)	10	(21)	144	(11)	17
(2)	14	(22)	124	(12)	120
(3)	90	(23)	5	(13)	19
(4)	16	(24)	無	(14)	92
(5)	60	(25)	62	(15)	15
(6)	20	(26)	81	(16)	19
(7)	168	(27)	151	(17)	22
(8)	90	(28)	1111	(18)	22
(9)	12	(29)	77	(19)	8
(10)	432	(30)	168487	(20)	120

求至小倍數答

求至小倍數答

(33) $6\frac{1}{24}$

(34) $8\frac{17}{25}$

(35) $2\frac{78}{131}$

(25) $\frac{11}{23}$

(26) $\frac{91}{166}$

(25) $\frac{57}{182}$

(28) $\frac{98}{459}$

(29) $\frac{94}{111}$

(30) $\frac{1841}{2808}$

(31) $\frac{395}{411}$

(32) $\frac{125}{167}$

(17) $\frac{8}{5} = 1\frac{3}{5}$ (9)

(18) $\frac{56}{33} = 1\frac{23}{33}$ (10)

(19) $\frac{1}{1} = 1$ (11)

(20) $\frac{1}{1} = 1$ (12)

(21) $\frac{27}{47}$ (13)

(22) $\frac{71}{107}$ (14)

(23) $\frac{78}{97}$ (15)

(24) $\frac{105}{109}$ (16)

$\frac{3}{5}$ (1)

$\frac{5}{6}$ (2)

$\frac{7}{12}$ (3)

$\frac{8}{9}$ (4)

$\frac{7}{9}$ (5)

$\frac{46428}{928567}$ (6)

$\frac{7}{11}$ (7)

$\frac{36}{37}$ (8)

$\frac{1}{2}$

$\frac{1}{2}$

$\frac{1}{5}$

$\frac{1}{2}$

$\frac{5}{9}$

$\frac{2}{3}$

$\frac{3}{8}$

$\frac{2}{7}$

約分答

	$\frac{14}{168}$	$\frac{84}{168}$	$\frac{84}{168}$	$\frac{84}{168}$	$\frac{84}{168}$	$\frac{84}{168}$		
(9)								
	$\frac{40}{2040}$	$\frac{1020}{2040}$	$\frac{120}{2040}$	$\frac{680}{2040}$	$\frac{255}{2040}$	$\frac{60}{2040}$	$\frac{204}{2040}$	$\frac{136}{2040}$
(10)								

	$\frac{72}{108}$	$\frac{72}{108}$	$\frac{9}{108}$	$\frac{9}{108}$	$\frac{8}{108}$		
(1)							
	$\frac{315}{420}$	$\frac{175}{420}$	$\frac{310}{420}$	$\frac{120}{420}$	$\frac{98}{420}$		
(2)							
	$\frac{756}{1260}$	$\frac{980}{1260}$	$\frac{945}{1260}$	$\frac{1080}{1260}$	$\frac{630}{1260}$		
(3)							
	$\frac{660}{880}$	$\frac{110}{880}$	$\frac{352}{880}$	$\frac{605}{880}$	$\frac{90}{880}$		
(4)							
	$\frac{126}{570}$	$\frac{4608}{570}$	$\frac{480}{570}$	$\frac{216}{570}$	$\frac{11}{570}$		
(5)							
	$\frac{288}{768}$	$\frac{192}{768}$	$\frac{512}{768}$	$\frac{336}{768}$	$\frac{168}{768}$	$\frac{333}{768}$	
(6)							
	$\frac{2100}{2520}$	$\frac{2205}{2520}$	$\frac{2240}{2520}$	$\frac{2268}{2520}$	$\frac{2100}{2520}$	$\frac{2160}{2520}$	$\frac{2340}{2520}$
(7)							
	$\frac{432}{504}$	$\frac{443}{504}$	$\frac{35}{504}$	$\frac{420}{504}$	$\frac{36}{504}$	$\frac{56}{504}$	
(8)							

通分答

(9) $3\frac{8}{45}$

(10) $3\frac{3}{4}$

(11) $4\frac{29}{144}$

(12) $3\frac{16}{35}$

(13) $3\frac{79}{24}$

(14) $5\frac{79}{280}$

(15) $3\frac{197}{360}$

(16) $12\frac{13}{48}$

(1) $1\frac{1}{12}$

(2) $1\frac{1}{2}$

(3) $1\frac{1}{8}$

(4) $1\frac{1}{3}$

(5) $1\frac{23}{24}$

(6) $3\frac{1}{24}$

(7) $2\frac{131}{144}$

(8) $1\frac{23}{40}$

(25) $4\frac{1}{2}$

加分答

(17) $14\frac{17}{27}$

(18) $16\frac{929}{3465}$

(19) $21\frac{13}{24}$

(20) $18\frac{103}{144}$

(21) $2\frac{5}{72}$

(22) $1\frac{109}{192}$

(23) $5\frac{68}{105}$

(24) $\frac{3}{4}$

(9) $3\frac{8}{45}$

(10) $3\frac{3}{4}$

(11) $4\frac{29}{144}$

(12) $3\frac{16}{35}$

(13) $3\frac{23}{24}$

(14) $5\frac{79}{280}$

(15) $3\frac{197}{360}$

(16) $12\frac{13}{48}$

(1) $1\frac{1}{12}$

(2) $1\frac{1}{2}$

(3) $1\frac{1}{8}$

(4) $1\frac{1}{3}$

(5) $1\frac{23}{24}$

(6) $3\frac{1}{24}$

(7) $2\frac{131}{144}$

(8) $1\frac{23}{40}$

加分答

(25) $\frac{26}{55}$

(17) $1\frac{3}{7}$

(9) $\frac{1}{12}$

(18) $200\frac{29}{30}$

(10) $\frac{1}{12}$

(19) $5\frac{10}{21}$

(11) $16\frac{10}{21}$

(20) $\frac{4}{105}$

(12) $7\frac{1}{31}$

(21) $\frac{9}{64}$

(13) $44\frac{23}{36}$

(22) $\frac{2}{3}$

(14) $\frac{1}{72}$

(23) $\frac{1495}{1584}$

(15) $89\frac{19}{36}$

(24) $1\frac{283}{800}$

(16) $8\frac{2}{3}$

(1) $\frac{11}{24}$

(2) $1\frac{1}{16}$

(3) $\frac{3}{4}$

(4) $\frac{17}{27}$

(5) $\frac{7}{9}$

(6) $\frac{1}{3}$

(7) $\frac{1}{8}$

(8) $\frac{1}{6}$

減分答

(25) $4\frac{1}{2}$

(17) $14\frac{17}{27}$

(18) $16\frac{929}{3465}$

(19) $21\frac{13}{24}$

(20) $18\frac{109}{144}$

(21) $2\frac{5}{72}$

(22) $1\frac{109}{192}$

(23) $5\frac{68}{105}$

(24) $\frac{3}{4}$

- | | |
|-------------------------|-----------------------|
| (33) $\frac{8}{9}$ | (25) $\frac{3}{7}$ |
| (34) $\frac{1}{147}$ | (26) $5\frac{1}{16}$ |
| (35) $\frac{11}{280}$ | (27) 24 |
| (36) $\frac{1}{48}$ | (28) 18 |
| (37) $9\frac{13}{27}$ | (29) $145\frac{1}{6}$ |
| (38) $\frac{243}{1792}$ | (30) 231 |
| (39) $\frac{1}{12000}$ | (31) $10\frac{2}{3}$ |
| (40) $\frac{1}{95}$ | (32) 3 |

- | | | |
|-------------------------|-----------------------|-----------------------|
| (17) 6760: | (9) $36\frac{9}{17}$ | (1) 6' |
| (18) 2727: | (10) $12\frac{2}{3}$ | (2) $3\frac{1}{2}$ |
| (19) 22878 | (11) $24\frac{1}{2}$ | (3) $12\frac{5}{6}$ |
| (20) $27386\frac{2}{3}$ | (12) $65\frac{1}{3}$ | (4) $6\frac{2}{3}$ |
| (21) 1 | (13) $122\frac{1}{2}$ | (5) $20\frac{13}{24}$ |
| (22) $\frac{1}{4}$ | (14) $294\frac{2}{3}$ | (6) $15\frac{5}{8}$ |
| (23) $\frac{1}{2}$ | (15) 114 | (7) $24\frac{1}{7}$ |
| (24) $\frac{1}{3}$ | (16) $548\frac{1}{6}$ | (8) 50. |

分數乘法答

(1) .75, .875, 83, 8, 63

(2) { 416, 583, 307692,
6428571, 46,

(3) { .86, .3125, .8125,
8823529411764705,
368421052631578947,

(4) { .904761, .739130434782,
-6086956521,
.2083, .5416, .04,

(25) $\frac{3}{8}$

(26) 1

(27) 0

(28) 0

(17) $1\frac{1}{6}$

(18) $\frac{8}{15}$

(19) $\frac{83}{471}$

(20) $\frac{139}{314}$

(21) 1

(22) $\frac{32}{35}$

(23) $3\frac{3}{5}$

(24) $\frac{2}{3}$

(9) $\frac{1}{48}$

(10) $\frac{1}{32}$

(11) 30

(12) 49

(13) 63

(14) 150

(15) $398\frac{1}{8}$

(16) $\frac{5}{9}$

(1) $\frac{5}{8}$

(2) $7\frac{1}{2}$

(3) $1\frac{1}{10}$

(4) $4\frac{1}{2}$

(5) $4\frac{1}{2}$

(6) $\frac{1}{6}$

(7) $\frac{3}{50}$

(8) $\frac{1}{18}$

分數除法答

(7) { 194029850746268656716417910447761 ,
 5915492957746478732394366197183098 ,
 01123595505617977528089887640449438 ,
 —247191 ,
 03191489361702127659574468085106382 ,
 —978723404255 ,
 1401869158878504672897196261682242 ,
 —906542056074766355 ,

(8) { 15606936416184971098265895953757225 ,
 —43352601 ,

(5) { 56 , 185 , 3275862068 ,
 965517241379310344 ,
 806451612903225 ,
 84375 ,

(6) { 027 , 282051 , 860465116279069767441 ,
 0638297872340425531914893617021276
 595744680851 , 767857142 ,

- (1) $\frac{1}{2}$, $\frac{3}{25}$, $\frac{1}{4}$, $\frac{9}{25}$, $\frac{14}{25}$, $\frac{3}{4}$
- (2) $\frac{17}{25}$, $\frac{41}{50}$, $\frac{1}{8}$, $\frac{77}{250}$, $\frac{5}{8}$,
- (3) $\frac{1}{20}$, $\frac{3}{125}$, $\frac{1}{3125}$, $\frac{27}{25000}$, $\frac{41}{15625}$,
- (4) $\frac{103}{125}$, $\frac{37}{40}$, $\frac{9}{16}$, $\frac{579}{800}$, $\frac{117}{160}$,
- (5) $\frac{57}{90}$, $\frac{7}{6250}$, $\frac{23}{160}$, $\frac{7}{32}$, $\frac{181}{40000}$

小數二答

- (8) $\left\{ \begin{array}{l} .0677290836653386454183266932270916, \\ -3346613545816733, \\ .002753556677375- \\ .002693889 .001795892 \end{array} \right.$
- (9) $\left\{ \begin{array}{l} 7.125, 13.037, 56.078125, \\ 103.001929486 \end{array} \right.$
- (10) $\left\{ \begin{array}{l} 41.08, 578.28125, 3.0104, \\ 30.007, \end{array} \right.$

$$(9) \frac{905}{1111}, \frac{39}{41}, \frac{12}{13}$$

$$(10) \frac{6}{7}, \frac{13}{66}, \frac{147}{1100}$$

$$(1) \frac{3}{80}, \frac{4}{15}, \frac{71}{175}$$

$$(2) \frac{4}{7}, \frac{2}{3}, \frac{25}{32}$$

$$(3) \frac{19}{1400}, \frac{17}{2250}, \frac{1}{800}$$

$$(4) \frac{73}{1500}, \frac{4}{9}, \frac{63}{64}$$

$$(5) \frac{1}{320000}, \frac{1}{140000}$$

$$(6) \frac{7}{9}, \frac{5}{11}, \frac{9}{11}, \frac{10}{11}, \frac{25}{33}$$

$$(7) \frac{25}{37}, \frac{31}{111}, \frac{47}{111}, \frac{26}{37}$$

$$(8) 2\frac{32}{33}, 4\frac{8}{11}, 2\frac{11}{37}$$

小數三答

(1) 38,40304

(2) 150760.

(3) 1

(4) 7,780761531,

(5) 2754664,

(6) 43573,7939835,
=088133415

(7) 487603325,1867,
=355788

(8) 898981,663266,
=88354613

(9) 37140,14050717,
=640858172

小數乘法答

(1) 52753,

(2) 5,52176,

(3) 5,1265101,

(4) 39344705,

(5) 7225655,

(6) 290426,

(7) 31947856,

(8) 152701,

(9) 19894122745607,

(10) 1440615847,

小數減法答

(10) 8,083235781

(1) 32,196

(2) 19,972944

(3) 373,16813

(4) 54,372582

(5) 8,11727

(6) 25499590

(7) 204322049

(8) 10,25360087

(9) 8155519

小數加法答

- (1) .000003,
- (2) 2682701525+
- (3) .0186839—
- (4) 2283,29576
- (5) 14992,2906787—
- (6) 7,3,
- (7) .136
- (8) 5,724
- (9) 8,7346
- (10) .5,

小數除法答

- (1) 2,329250625
 - (2) 1,4883213701664
 - (3) 7,67990863431918
 - (4) .14150957980831375
 - (5) .02311572101052672
 - (6) 2,149034
 - (7) 66,9402551
 - (8) 1432937,
 - (9) 2,4938886
 - (10) 1,9773699
- (10) 1676450212,52,
=16807094

四則雜問答

- (1) 二千百二十八人 (2) 五日半
- (3) 乙三圓丙九圓 (4) 六人
- (5) 八里 (6) 七錢五厘
- (7) 二百九十里 (8) 十七圓五十錢
- (9) 四千九百五十手 (10) 三分時
- (11) 甲四百二十圓乙二百八十圓丙二百二十圓
- (12) 二十文 (13) 五十四磅
- (14) 四十六時七分 / 三 (15) 二里
- (16) 十二圓 (17) 兄三十一年弟十八年
- (18) 甲千二百五十圓乙千圓丙八百圓

- (19) 二十五圓
- (20) 破三個
- (21) 六十四小七
- (22) 壹錢
- (23) 四圓五十錢
- (24) 三萬三千圓
- (25) 二百八十四萬二千四十坪
- (26) 二十時
- (27) 三度
- (28) 八圓
- (26) 五拾錢

諸等雜問答

- (1) 二十里
- (2) 百二十九萬六千秒
- (3) 九時十九分一秒
- (4) 一里三十一町五十三間五尺四寸二分四厘
- (5) 一里三丁三十一間三尺二厘九毛五絲九忽
- (6) 三萬六千四百二十二秒
- (7) 四萬八千三百三十五秒
- (8) 一億三千百九十九萬九千七百八十四尺
- (6) 一萬七千三百五十五步
- (10) 五百三十八又七分一厘
- (12) 二十四斤八兩三又六里三十一丁三十間

(13) 晝間十三時九分三十秒日沒六時三十四分四十五秒

(14) 一時四十七分九秒 (15) 日出七時十八分日沒四時四十二分

(16) 拾三丁三拾二間四尺

(17) 三百五拾九度四拾五分四拾秒、四五

(18) 三拾四度六分三拾五秒循環三

(19) 一百零七人 (20) 八反七畝二拾九步

○此二拾一番ハ設題ノ文誤ルヲ以テ訂ス

(21) 拾七里四丁拾二間 (22) 百四拾四里五拾一間

(23) 百五拾方里 (24) 六拾個

(25) 百二拾個 (26) 三百個、一桃ノ價一

厘

(27) A 館五拾九回出館百五拾一回

(28) 一天九宮九度三分四拾三秒

(29) 一天八宮二拾六度二拾三分四拾七秒

(30) 四千二百七拾丁 (31) 二畝拾五步

(32) 二畝二拾四步 (33) 四拾三度三分三拾四秒

(34) 六百日 (35) 七十一度三分

(36) 西經三十三度五十二分三十秒

(37) 時差八時八分二十秒

(38) 十九度十七分五十一秒

(39) 七時 (40) 五時

(41) 子二反七畝七步次子二反四畝二步三

子三反十二步

(42) 三百十里五丁

(43) 大五十中四十小三十

十

(44) 六十圓

(45) 二錢四厘

(46) 百七十五日

(47) 四十日

(48) 九兩三匁九分

(49) 十四人

(50) 甲六圓乙八圓丙十圓

分數雜問答

(1) 三十五個

(2) 二十一個

(3) 七十個

(4) 一

(5) 十九

(6) 十二個

(7) 十才

(8) 甲乙ノ差六十三分

ノ二甲丙ノ差八五十六分ノ一丙乙ノ差八

七十二分ノ一

(9) 百三十五分ノ二

(10) 十丈五尺

(11) 六十尺

(12) 五百十三圓

(13) 百零八圓

(14) 百四十四個

(15) 十二圓六十二錢二厘

(16) 二日百四十三分ノ二十九

(17) 六十時

(18) 四日半

- (19) 四十八分時 (20) 六十個
- (21) 一千四百四十八 (22) 二尺四寸
- (23) 七十二冊 (24) 六十三圓
- (25) 一百二十本 (26) 一万五千六百圓
- (27) 甲四圓九十五錢乙四圓五十錢
- (28) 四百八十六圓 (29) 男七錢五厘女六錢
童子三錢
- (30) 百九十七圓八十錢 (31) 六倍
- (32) 大工二十三錢四厘左宮十五錢六厘
- (33) 六錢 (34) 十五時
- (35) 百零五日 (36) 四百三十七斤半
- (37) 九十分ノ七十七 (38) 百六十分ノ百三十

- (39) 大十七小十八 (40) 四十五匁
- (41) 十日三分ノ二 (42) 五十六圓七分ノ三
- (43) 夫三圓三分ノ二妻三圓子二圓三分ノ一
- (44) 十時 (45) 百零八石
- (46) 原有二圓四十錢第一回七十五錢第二回
五十五錢
- (47) 十九日十七分ノ十六
- (48) 十四秒二十六分ノ五
- (49) 甲一日九分ノ二乙三日百七十三分ノ百
四十一 (50) 四十八圓
- (51) 甲二十四日乙四十八日
- (52) 五百圓 (53) 大三千四百零二個
小二千二百六十八個

- (54) 四百二十人 (55) 二十四日
- (56) 二億四千万圓 (57) 四千八百個
- (58) 百零五日 (59) 十八時百五十七分
- ノ百四十四
- (60) 四十五個 (61) 七時四十四分
- (62) 七日 (63) 三十時
- (64) 二百五十三個三分ノ一
- (65) 八萬兩 (66) 二日七分ノ五
- (67) 三日九分ノ一 (68) 五日
- (69) 甲三十七分二分ノ一 乙二十五分
- (70) 乙丙二拾一日拾一分ノ九 三人合力十日
- 二拾三分ノ拾
- (71) 零日五百四拾四分ノ三百拾五

- (72) 甲二時乙三時丙四時
- (73) 甲二日乙三日丙四日丁六時
- (74) 乙四日拾一分ノ一 丙六日七分ノ三 丁六日拾三分ノ拾二
- (75) 十九日拾七分ノ拾六
- (76) 七千二百圓 (77) 七拾五歲
- (78) 六石 (79) 甲三圓三分ノ二 乙三圓丙二圓三分ノ一 (80) 拾四時

正比例問題答

- (1) 壹圓七拾五錢
- (2) 五百三拾八圓
- (3) 四千八百圓年二割
- (4) 三拾八錢五厘七毛五絲
- (5) 總價銀拾六貫又拾六分ノ五八五貫又
- (6) 一時五分二拾七秒拾一分ノ三
- (7) 二時四拾三分三拾八秒拾一分ノ二
- (8) 五時二十七分拾六秒拾一分ノ四
- (9) 一時二拾一分四拾九秒拾一分ノ一
- (10) 三日
- (11) 二時間二百四拾俵
- (12) 四丈八尺
- (13) 銀七拾又七分六厘八毛餘
- (14) 一千六百五拾二圓四拾錢

- (15) 拾六圓
- (16) 六拾日
- (17) 三又一分二厘五毛
- (18) 牛二疋ト羊拾五疋
- (19) 五百七拾四圓
- (20) 五十九度
- (21) 十八分時十二分ノ一
- (22) 十一週五日五時
- (23) 十一時五拾分四十六秒九十一分ノ十四
- (24) 十一時十四分五十三秒五千四百零一分ノ千八百十五
- (25) 九時五十二分三十三秒四分ノ三
- (26) 六時三分十三秒百七十九分ノ百三十三
- (27) 遠山三十町近山已知
- (28) 一丈八尺
- (29) 二百圓
- (30) 七十六磅九分ノ二
- (31) 絹一又五分木綿六分

(32) 三時十六分二十一秒十一分ノ九

轉比例問題答

- | | |
|-------------------|-------------------------|
| (1) 二十四間 | (2) 二十五人 |
| (3) 拾人 | (4) 十四時 |
| (5) 百人 | (6) 三升二合八勺五才七分ノ五 |
| (7) 四日二十一分ノ十六 | (8) 六百人 |
| (9) 六人 | (10) 乙八百六十六立方「インチ」十九分ノ十 |
| (11) 二十二日五分ノ二 | (12) 五百零四立方手 |
| (13) 七日八百〇五分ノ七百〇壹 | (14) 六斤四分ノ壹 |
| (15) 肉百零五分ノ四斤 | 蒸餅二十壹分ノ十六斤酒二十壹分ノ十六合 |

- (16) 五ヶ月廿七分ノ十三
- (17) 二分八厘
- (18) 四時十分
- (19) 十二度十三分十九秒、一一
- (20) 八ヶ月七拾三分ノ拾六

合率比例答

- (1) 千六百八拾石
- (2) 一名
- (3) 二拾週
- (4) 八拾圓
- (5) 三分二厘
- (6) 一日
- (7) 七年七ヶ月間
- (8) 二日
- (9) 十時四十八分
- (10) 百八拾圓
- (11) 拾九人
- (12) 七日二分ノ一
- (13) 九拾六錢年息ノ稱ニ據ツテ計ワルナリ
- (14) 二拾七分ノ二十
- (15) 十八人ナレトモ内
- 一人ハ日々一時ツヽ働クモノナリ
- (16) 八分ノ三磅
- (17) 二ヶ月五分ノ二
- (18) 五日
- (19) 三升一合五勺
- (20) 十石五斗
- (21) 六週七分ノ一

(22) 七目七分九厘三萬七千八百四十一分ノ
一萬九千九百十二一

(23) 三千二百三十七立方分九万二千五百十
三分ノ五百四十九

按分遞折比例答

(1) 甲二百圓乙百五十圓丙百圓

(2) 甲五十圓乙百圓 (3) 甲乙共三三十圓

(4) 二十九圓五十二錢八厘九毛二百五十九
分ノ百十四九 (5) 甲百八十圓乙二百

四十圓丙八十圓 (6) 甲三百圓乙五百圓

(7) 甲六千二百五十圓乙三千七百五十圓丙
二千二百五十圓丁一千三百五十圓戊八百
十圓己四百八十六圓

(8) 甲百二十五反乙百反丙八十反丁六十四
反

(9) 大二石二斗中六斗小一斗五升

(10) 硝石四百二十七斤十二分ノ一木炭百零

- 二斤二分ノ一硫黄八十五斤十二分ノ五
- (11) 甲七千七百七十六個乙一万零三百六十八個丙一万五千五百五十二個丁一万二千九百十六個戊二万二千六百八拾個己二万零百六拾個
- (12) 第一八一貫二百目五分第二八一貫二百零九匁第三八八八拾二匁第四八七白五拾六匁第五六百四拾八匁
- (13) 甲一萬零五百圓乙四千五百圓丙六千圓
- (14) 甲百九十七俵二斗四合乙四十九俵二斗七升六合丙十二俵一斗四升四合丁三俵三升六合戊二斗三升四合
- (15) 甲一千二百四十五圓乙二千四百九十圓

- 丙三千三百二十圓丁三千九百八十四圓
- (16) 百五十圓百八十圓二百十六圓
- (17) 甲四万二千圓乙一万七千五百圓丙一万五千圓丁七百五十圓
- (18) 伯兒十八歲仲兒十六歲叔兒十二歲李兒八歲
- (19) 婦四千二百圓男子三千三百六拾圓女子三千百五拾圓
- (20) 甲八百四十圓乙七百九十五圓
- (21) 甲六日四分ノ一金百八十七圓五十錢乙五日金百五拾圓丙四日金百二拾圓丁三日五分ノ一金九十六圓
- (22) 甲三百圓乙三百九拾圓丙二百七拾三圓

- (23) 百二拾日二百拾一分ノ百八拾甲八千零五拾六圓二百拾一分ノ百八拾四乙七千零九圓二百拾一分ノ一丙四千八百三拾四圓二百拾一分ノ二十六
- (24) 甲一千六百八十圓乙二千五百二拾圓丙一千八百圓
- (25) 甲一萬二千五百個乙一萬個丙八千個丁六千四百個
- (26) 甲三百五十圓乙三百八十四圓丙三百六十圓

相連率法答

- (1) 二十五度 (2) 四圓
- (3) 三百五十圓 (4) 十二圓
- (5) 二百七十七斤六十九分ノ五十七
- (6) 一千六百二十九反 (7) 三百俵
- (8) 四圓三十三錢三分ノ一
- (9) 一圓四十八錢五十九分ノ十八
- (10) 十五町十九間三尺六寸
- (11) 十五日二十一分ノ五
- (12) 三尺一分三厘五毛 (13) 十一圓五十錢九分ノ五
- (14) 二日四時十八分四拾五秒
- (15) 二日三時十八分

(16) 九日六百七十五分ノ四百二十一

(17) 二十疋 (18) 九十三人

(19) 百八十七間半 (20) 三分五十六秒十九

分ノ十六

(21) 三日 (22) 九十八日

(23) 四人 (24) 一石六斗二升

開平方答

(1) 12 (2) 13 (3) 15 (4) 19 (5) 28 (6) 36 (7) 47 (8) 81 (9) 93 (10) 121

(11) 193 (12) 307 (13) 327 (14) 905 (15) 1189 (16) 1024 (17) 2002 (18) 1111 (19) 1234 (20) 5009

(21) .027 (22) .036 (23) 19.62 (24) 12,345 (25) 37,035 (26) .00537 (27) .00563 (28) .189 (29) .216 (30) 7.625

- (31) $\frac{1}{7} \checkmark 21$
- (32) $\frac{1}{3} \checkmark 7$
- (33) $\frac{1}{6} \checkmark 15$
- (34) $\frac{1}{2} \checkmark 3$
- (35) $\frac{1}{6} \checkmark 33$
- (36) $\frac{1}{4} \checkmark 7$
- (37) $\frac{1}{6} \checkmark 22$
- (38) $\frac{3}{22} \checkmark 33$

(39) $\frac{3}{7}$
 (40) $\frac{1}{2} \checkmark 5$

- (41) 二十四間
- (42) 一千百五十二間
- (43) 十尺
- (44) 三尺
- (45) 一丈二尺
- (46) 中鈎二寸四分長弦
- (47) 鈎三寸股四寸弦五寸
- 三寸二分短弦一寸八分

- (48) 大二十個小五個
- (49) 縱七間橫五間
- (50) 百四十四
- (51) 間口百六十間奧行八十間
- (52) 大四十八個小十六個
- (53) 六寸
- (54) 縱六間橫四間
- (55) 四丈六尺二寸五分
- (56) 六間
- (57) 六寸七分零八毛二絲餘
- (58) 十四方四千圓
- (59) 八十五人八十五日
- (60) 乙一尺七寸一分四厘六毛丙一尺八寸七分八厘三毛丁二尺一寸六分八厘九毛戊二尺三寸四分九厘七毛
- (61) 十二秒時間
- (62) 四秒三二六六五餘
- (63) 百秒
- (64) 一百五十振

(21)	591872	(11)	1,41	(1)	12
(22)	826806	(12)	3,84	(2)	15
(23)	1653612	(13)	46,8	(3)	73
(24)	.053	(14)	1,025	(4)	429
(25)	.29	(15)	.053	(5)	609
(26)	1,4842+	(16)	11,56	(6)	2187
(27)	.809+	(17)	.0708	(7)	2007
(28)	2,8084+	(18)	.0858	(8)	2709
(29)	.7444275	(19)	3,12866+	(9)	3414
(30)	2,035813212446	(20)	48076+	(10)	3768

開立方答

- (65) 百五十八圓五十二錢九厘
- (66) 五間三尺奇零四五五餘
- (67) 六尺
- (68) 五十六錢
- (69) 二十九「インチ」六九餘
- (70) 六万八千七百六十時程

(31) 1,922,995
(32) 3,348

(33) 大二百個小百六十個

(34) 大二十五個中十五個小五個

(35) 百四十四個 (36) 直徑十八「インチ」

七餘

(37) 八寸 (38) 五寸奇零八八

(39) 六寸 (40) 徑九「インチ」、一一

三九餘

(41) 六寸七六零二七 (42) 大三十二寸、一八五

小十三寸、二二九

(43) 六丈四尺 (44) 甲八個乙二十個丙

二十八個

(45) 五寸九六五 (46) 十七尺、三四零八

(47) 長八尺六五三幅五尺七六九深五尺四七

九

(48) 二十圓 (49) 男二人女四人童子

六人

(50) 口徑八寸三分七厘八毛八絲餘深サ四寸六

分一厘六毛九絲餘

(51) 高六掌底四掌 (52) 縱一丈橫六尺高四

尺

(53) 六寸七六零二七 (54) 長二十「フート」濶

- 十五「フート」高十「フート」
 (55) 長五「フート」六四六二二濶四「フート」
 七〇五一八餘深三「フート」七六四一四餘
 (56) 八葉
 (57) 四百葉 (58) 高五尺九寸、六八五
 八直徑四尺六寸、四二二三
 (59) 六十七手三掌一拇餘
 (60) 水星零個三八七〇九九、金星零個七二三
 三三二二三、火星一個五二三六九二三、木星五
 個二〇二七七六

利潤損益問題答

- (1) 二十五圓 (2) 七百五十圓
 (3) 十二圓 (4) 二百六十五圓
 (5) 七圓五十錢 (6) 七万八千四百九十
 五圓 (7) 答同上 (8) 三万零々五十五圓
 四十錢 (9) 一割 (10) 一割五分
 (11) 一割二步 (12) 九圓
 (13) 四圓十九錢三厘七毛五絲
 (14) 二十圓三十二錢六厘三毛三絲餘
 (15) 十五錢七厘五毛 (16) 三百八十二圓九十
 六錢五厘

(17) 一貫五百二十七文八分四厘四毛

(18) 百四十四石七斗二升零九勺六才

(19) 各五百六十圓 (20) 二十二ヶ年九分ノ

二

(21) 二十五圓五十錢 (22) 七分五厘

(23) 十ヶ年 (24) 二十圓

(25) 六圓二十五錢 (26) 二十二年二ヶ月二

十日

(27) 二千二百五十圓 (28) 百八十圓

(29) 五ヶ月八十八分ノ四十九

(30) 二千三百六十圓七十四錢

(31) 二十圓 (32) 六百四十八圓

(33) 十五石七斗五升 (34) 五百九十五圓五十

錢八厘

(35) 九百二十六圓十錢 (36) 九十一圓八十六錢

六厘

(37) 二百五十圓 (38) 六百四十圓

(39) 一割 (40) 甲三十圓ノ益乙十

九圓五十錢損

(41) 一頭 (42) 二割一步零六毛餘

(43) 益一割 (44) 一割損

(45) 一割二步三厘二毛ノ益

(46) 八步四厘八毛三四餘ノ損

(47) 益一割 (48) 損三厘三毛三三三

餘

(48) 二千百圓 (50) 三千四百八十九圓

八十一錢三厘六毛

(51) 三十四圓三十九錢一厘五毛餘

(52) 三十錢 (53) 三斗七升七合四勺

九才三餘

(54) 二十七分二分五厘 (55) 二十二分七分五厘

(56) 五十錢八厘四毛 (57) 二圓五十五錢一厘

餘

(58) 一圓八十八錢二厘六毛五絲

(59) 甲五百二十圓乙四百二十圓丙五百五十

一圓二十五錢

(60) 百六十分 (61) 五百九十七分

(62) 十五錢三厘九毛一餘

(63) 二圓八十七錢五厘 (64) 二圓三十九錢六厘

六毛六絲餘

(65) 百二十一圓六十一錢一厘四毛二餘

(66) 二錢 (67) 三割零二厘七毛餘

(68) 五十四圓 (69) 一割九步六厘二毛

餘

(70) 三割八分七厘三毛 (71) 每升九錢七厘五毛

利金二十七圓九錢

等差連級答

- (1) 一百五十段
- (2) 百四十四万七千五百「ヒート」
- (3) 百零五俵
- (4) 二圓
- (5) 十三人
- (6) 十五ヶ月
- (7) 百五十斤
- (8) 二里
- (9) 百八十里
- (10) 七百五十四圓
- (11) 五十二ヶ月
- (12) 二度十二分
- (13) 六里四丁
- (14) 四十一日
- (15) 八名
- (16) 五人
- (17) 三拾七圓
- (18) 百零二圓四拾三錢二厘
- (19) 甲百八拾五圓五拾錢乙百八拾五圓丙百

八拾四圓五拾錢

- (20) 五拾八里
- (21) 二拾四分ノ一
- (22) 百五拾六鳴
- (23) 三百七拾八個
- (24) 甲三拾五圓乙四拾八圓丙六拾一圓丁七拾四圓
- (25) 六百四拾九個
- (26) 五圓
- (27) 差七圓首二百零九圓末八拾三圓
- (28) 四百九拾二斤
- (29) 三百步
- (30) 一千步

等比連級答

- (1) 第一、二千五百六十圓、第二六百四十圓、第三二百六十圓、第四四十圓、第五一十圓
- (2) 四百三十一圓零一錢二厘五毛
- (3) 初日四尺五寸、次日九尺三日一丈八尺、四日三丈六尺
- (4) 十二年目三萬二千圓、二十四年四萬圓、三十六年目五萬圓
- (5) 一丈六尺八寸零八分
- (6) 一萬六千三百八十四分ノ一萬六千三百八十三
- (7) 三十二萬人
- (8) 十七圓
- (9) 二百七十六里
- (10) 二十五丁三十六間
- (11) 日々其三分ノ一
- (12) 一萬零四百八十五

- (13) 六千三百零一圓八十五錢七十五錢
- 五錢一厘八毛五絲
- (14) 九圓二千零四十八分ノ一千二百五十一
- (15) 初八百六十四圓、中千零八十圓、末千三百五十圓
- (16) 千零二十四分ノ一
- (17) 二萬零六百九十圓
- (18) 六千九百十斤三千二百二十五分ノ二十七
- (19) 九百四拾一億四千三百拾七萬八千八百二拾七圓
- (20) 一個三
- (21) 五十一圓二十錢
- (22) 生銅四百八十四斤八分ノ三
- (23) 二百七十六億八千二百五十七萬四千四百零二匹

(24) 一尺五寸

求積法答

- (1) 二千八百四十四步九分四
 - (2) 三百步
 - (3) 四千二百二十五步
 - (4) 五十間
 - (5) 七十二間
 - (6) 二百七十二方尺
 - (7) 七百十五步
 - (8) 二百十六方尺
 - (9) 五百五十八步
 - (10) 四方寸五十方分
 - (11) 四千九百十四方尺
 - (12) 五十九方尺九二
 - (13) 六十二方尺三五
 - (14) 三百十四間一五九
 - (15) 三百四十間一五九
 - (16) 三十尺
 - (17) 二百尺
 - (18) 七千八百五十四方尺
 - (19) 一万三百九步七六
 - (20) 二千零三十七方尺
- 一八四九六

- (21) 八尺
- (22) 十六間
- (23) 四百立方尺一八四九六
- (24) 五千四百二十五立方尺
- (25) 二十七尺
- (26) 二尺
- (27) 三百七十五立方寸
- (28) 九千二百立方尺
- (29) 五千四方寸
- (30) 百五十二立方尺
- (31) 一万二千五百立方尺
- (32) 二万二千二百零五立方尺八
- (33) 百二十方尺
- (34) 三方方尺
- (35) 九十五立方尺
- (36) 百二十三方寸三分
- ノ一
- (37) 七十方尺
- (38) 五百六十五立方尺
- 四八八

- (39) 四万五千九百四十五立方尺九
- (40) 六百四十方尺
- (41) 四千零八十四方尺
- 〇六七
- (42) 五百三十一方寸
- (43) 二億零百零六万千七百六十方里
- (44) 二千六百八十億八千二百三十四万六千六百六十六立方里三分ノ二
- (45) 九百零四立方寸七七七九二
- (46) 十三寸二九三
- (47) 七寸六一六四三
- (48) 百十三寸〇九七六
- (49) 三十万立方寸
- (50) 二百四十寸

雜類問題答

- (1) 甲十、乙九
- (2) 五時十五分五十六秒七百十九分、四百七十六
- (3) 入館五十九回、出館百五十一回
- (4) 速力一里二分、逆上一時
- (5) 百四十四圓
- (6) 二千四百圓
- (7) 百錢
- (8) 大七百五十俵中三百七十五俵小八百八十俵
- (9) 十微循環六零
- (10) 甲六十歲乙三十歲
- (11) 七間半
- (12) 五百圓
- (13) 銃七貫五百目、彈丸二十五目
- (14) 百十二尺五
- (15) 百六十八尺七五
- (16) 六十六尺
- (17) 梨二分五厘橙四分

- (18) 父五十六歲子二十八歲
- (19) 甲一圓七十五錢、乙一圓二十錢、丙每日五時
- (20) 甲十一日乙二十二日丙三十三日
- (21) 夫六十日子九十六日妻百六十日
- (22) 二十六圓
- (23) 十五年
- (24) 二十八
- (25) 千七百二十八步
- (26) 三百七十一人
- (27) 水六升
- (28) 三百二十二圓五十錢
- (29) 五圓
- (30) 二百零八瓶百五十六圓
- (31) 八秒
- (32) 三十二個
- (33) 五個
- (34) 大四十五個小三十

個

(35) 大二十個 小五個 (36) 百二十個

(37) 六十四拾五個 小拾五個

(38) 十八個 (39) 四十四個

(40) 百七十八個 二分ノ一

(41) 百個 (42) 甲十二個 乙三十六

個

(43) 甲二十八個 乙十八個

(44) 甲五十六個 乙二十一個

(45) 甲四十二個 乙二十六個

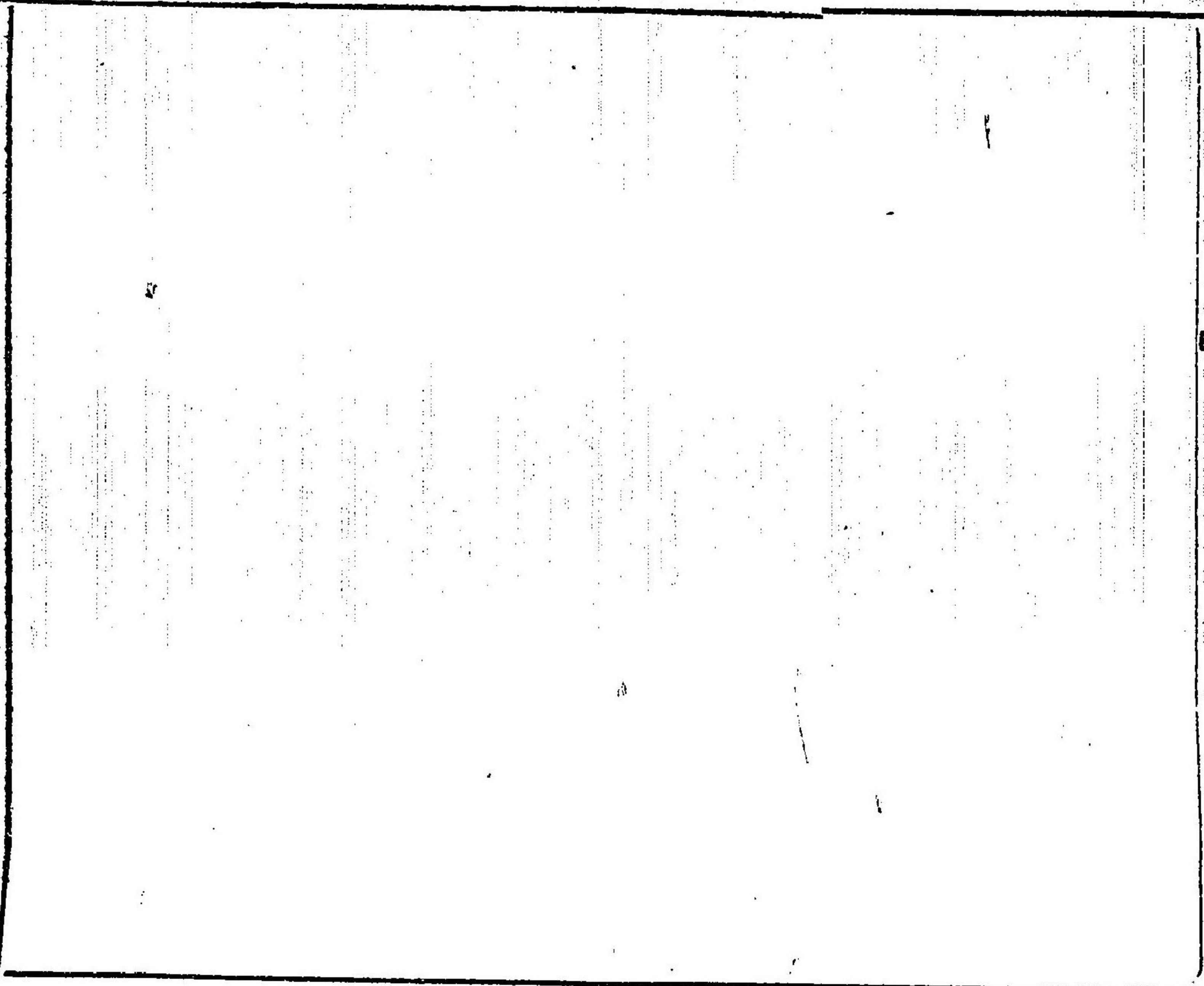
(46) 百圓 (47) 二割

(48) 金七十六匁 銀三十匁

(49) 三ヶ月 (50) 一倍五百二十九分

ノ四百九十五

新編 卷之二



定價 金二十五錢

明治十一年五月廿九日板權免許
同十一年七月 出版

編輯人

静岡縣士族

植村正忠

山梨縣第廿七區

諏訪村寄留

出版人

山梨縣平民

内藤傳右衛門

同一區常盤町

第四番

