

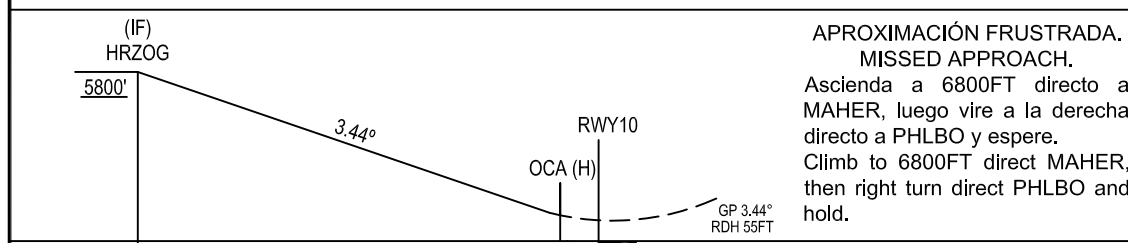
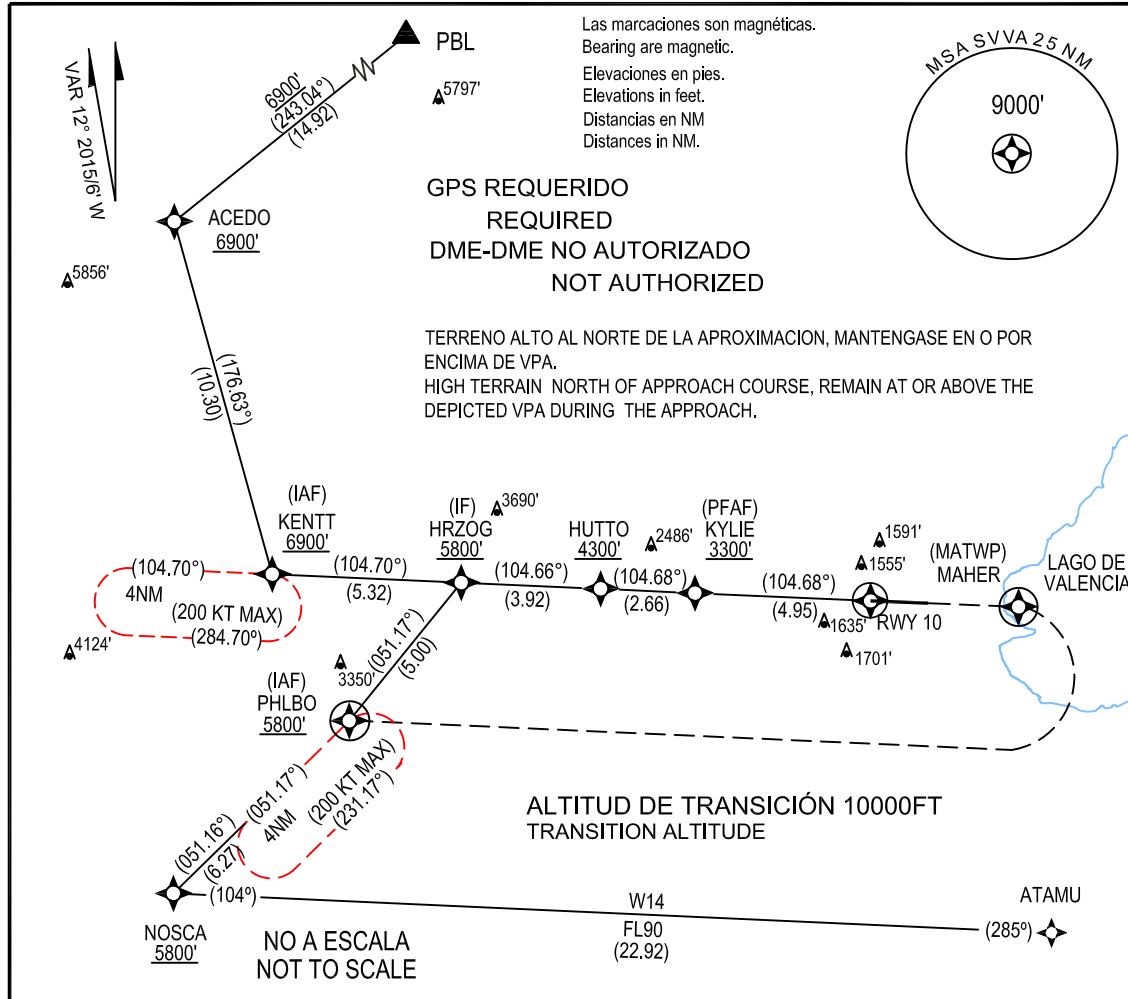
CARTA DE APROXIMACIÓN POR INSTRUMENTOS  
INSTRUMENT APPROACH CHART

APP BAL	120.80
TWR	118.90
SMC	121.90
EMERG	121.50

VALENCIA  
Arturo Michelena INTL  
RNP Y RWY 10

IAC

ELEV 1417 FT



ATERRIZAJE DIRECTO (STRAIGHT IN) RWY 10				
CAT	A	B	C	D
	OCA (H) 1933' (516')		VIS 2.0KM	

NOTAS: Cuando altímetro local no se recibe, procedimiento NA. ALS inoperativo se incrementa VIS a 2.4KM.  
NOTES: When local altimeter setting not received, procedure NA. ALS inoperative, increase VIS to 2.4KM.

**TABLA CODIFICACION CARTA DE APROXIMACION POR INSTRUMENTOS /  
INSTRUMENT APPROACH CHART TABLE CODING**

**RNP Y RWY 10**

TERMINADOR DE RUTA / PATH TERMINATOR	PUNTO DE REFERENCIA / WAYPOINT				
	NOMBRE / NAME	TIPO DE PUNTO / TYPE OF POINT	FLY OVER	COORDENADAS / COORDINATES	
--	PBL	FEEDER	--	10° 29' 03.10" N	068° 04' 40.10" W
TF	ACEDO	FEEDER	N	10° 19' 47.53" N	068° 16' 21.71" W
--	ATAMU	FEEDER	--	09° 59' 41.10" N	067° 52' 13.30" W
--	NOSCA	FEEDER	--	10° 00' 47.10" N	068° 15' 25.30" W
TF	KENTT	IAF	N	10° 09' 49.15" N	068° 13' 35.67" W
TF	PHLBO	IAF	N	10° 05' 40.35" N	068° 11' 24.31" W
TF	HRZOG	IF	N	10° 09' 34.00" N	068° 08' 12.18" W
TF	HUTTO		N	10° 09' 22.99" N	068° 04' 13.71" W
TF	KYLIE	PFAF	N	10° 09' 15.50" N	068° 01' 32.26" W
TF	THR 10		Y	10° 09' 01.40" N	067° 56' 31.70" W
DF	MAHER	MATWP	Y	10° 08' 50.00" N	067° 52' 18.48" W
DF	PHLBO	MAHWP	Y	10° 05' 40.35" N	068° 11' 24.31" W