

witkacy do Wikipedii**1. Gr.196**

Witkiewicz Stanisław Ignacy (1885-1939); Kraków

Portret Haliny Krahelskiej

Halina Krahelska (1886, Odessa -1945, Ravensbruck), działaczka społeczna, inspektorka pracy, literatka, żona Antoniego Krahelskiego

datowanie: 1934

wymiary: 64,4 x 48,7 cm ; 62,3 x 46,5 cm (w świetle passe-partout) ; 92,5 x 73,5 cm (w ramie)

technika: pastel

tworzywo: karton kolor różowy

**2. Gr.197**

Witkiewicz Stanisław Ignacy (1885-1939); Kraków

Portret Haliny Krahelskiej

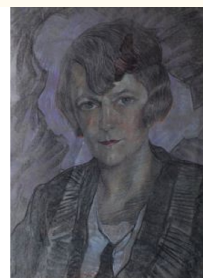
Halina Krahelska (1886, Odessa -1945, Ravensbruck), działaczka społeczna, inspektorka pracy, literatka, żona Antoniego Krahelskiego

datowanie: 1932

wymiary: 64,2 x 48,3 cm ; 62 x 46 cm (w świetle passe-partout) ; 92,5 x 73,5 cm (w ramie)

technika: pastel

tworzywo: karton

**3. Gr.198**

Witkiewicz Stanisław Ignacy (1885-1939); Kraków

Portret Haliny Krahelskiej

Halina Krahelska (1886, Odessa -1945, Ravensbruck), działaczka społeczna, inspektorka pracy, literatka, żona Antoniego Krahelskiego

datowanie: 1936

wymiary: 69,1 x 48,7 cm ; 67,5 x 47 cm (w świetle passe-partout) ; 105,3 x 75,3 cm (w ramie)

technika: pastel

tworzywo: papier

**4. Gr.2048**

Witkiewicz Stanisław Ignacy (1885-1939); nieznane

Portret Bruno Jasieńskiego

datowanie: 1921

wymiary: 64,5 x 48,8 cm (w świetle passe-partout) ; 95 x 76 cm (w ramie)

technika: pastel

tworzywo: karton w kolorze beżowym z fakturą w kratkę

