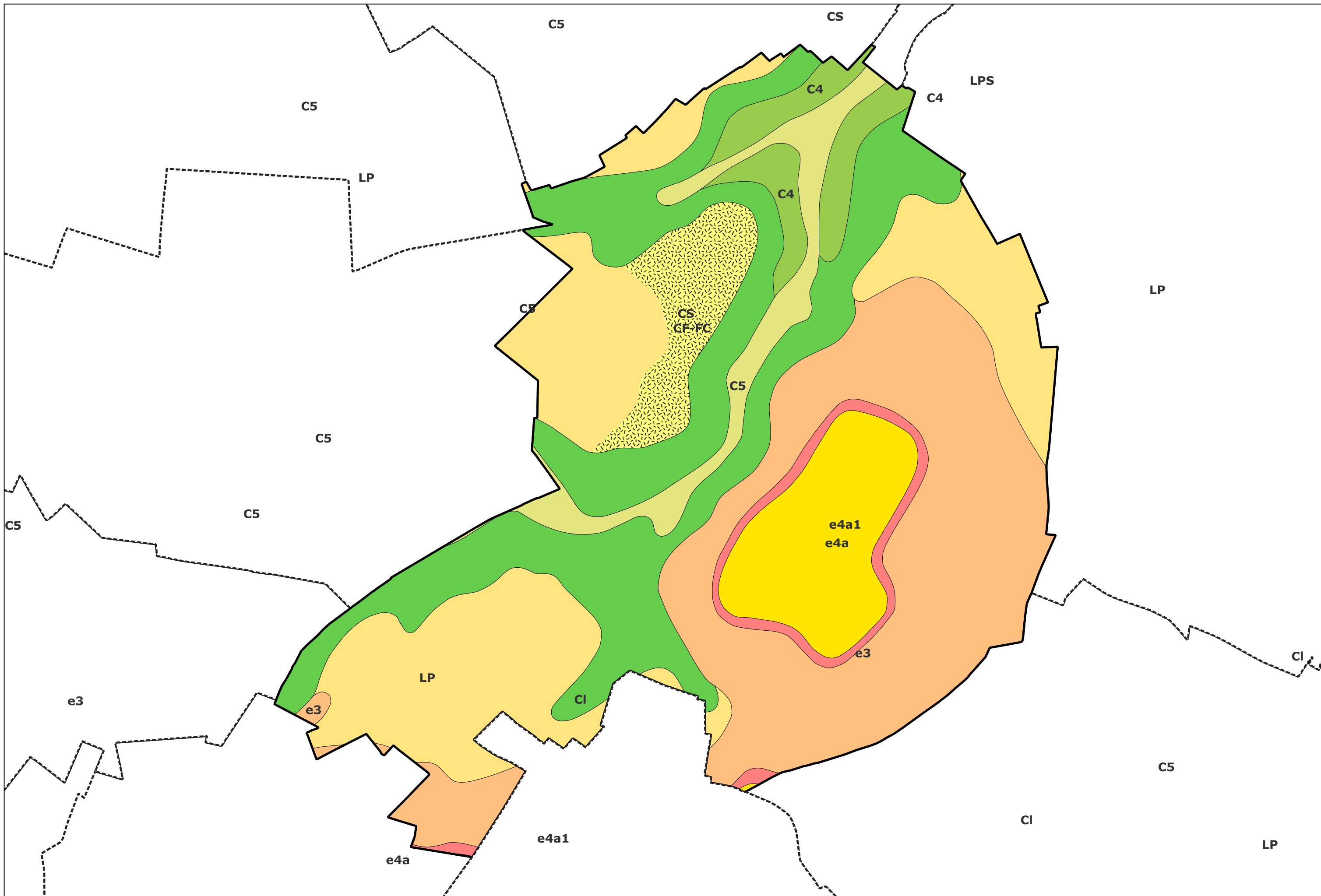
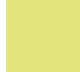










Carte géologique des sols de la commune de Pronleroy



Légende de la carte géologique de la commune de Pronleroy

-  CF-FC, Colluvions de dépressions, limons de fond de vallée sèche et de piedmont - 9
-  Cl, Limon brun de pente colluvionné - 21
-  CS, Limon de pente à silex colluvionné - 23
-  LP, Limons argileux des plateaux, à composante loessique - 26
-  e4a, Marno-calcaires, argiles à lignite et argiles et sables coquilliers (faciès "Sparnacien" indifférencié) (Yprésien inférieur) - 67
-  e4a1, Marnes azoïques ("Marnes de Sinceny"), Marnes sableuses à huitres ("Marnes de Marquéglise"), calcaire laguno-marin ("Calcaires de Mortemer"), sables calcaires ("Calcaires de Clairoix") (faciès "Sparnacien") - 68
-  e3, Sables à débris coquilliers et sables à débris ligniteux ("Sables de Bracheux") (Thanétien supérieur) - 72
-  C5, Craie blanche à silex à bélemnites (Campanien) - 78
-  C4, Craie blanche à silex à *Micraster coranguinum* (Santonien) - 79