

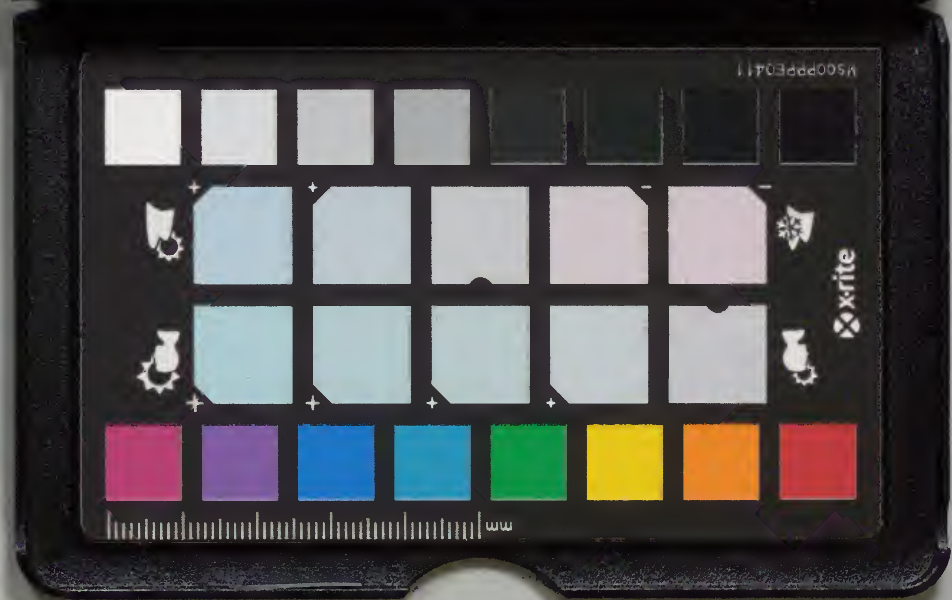
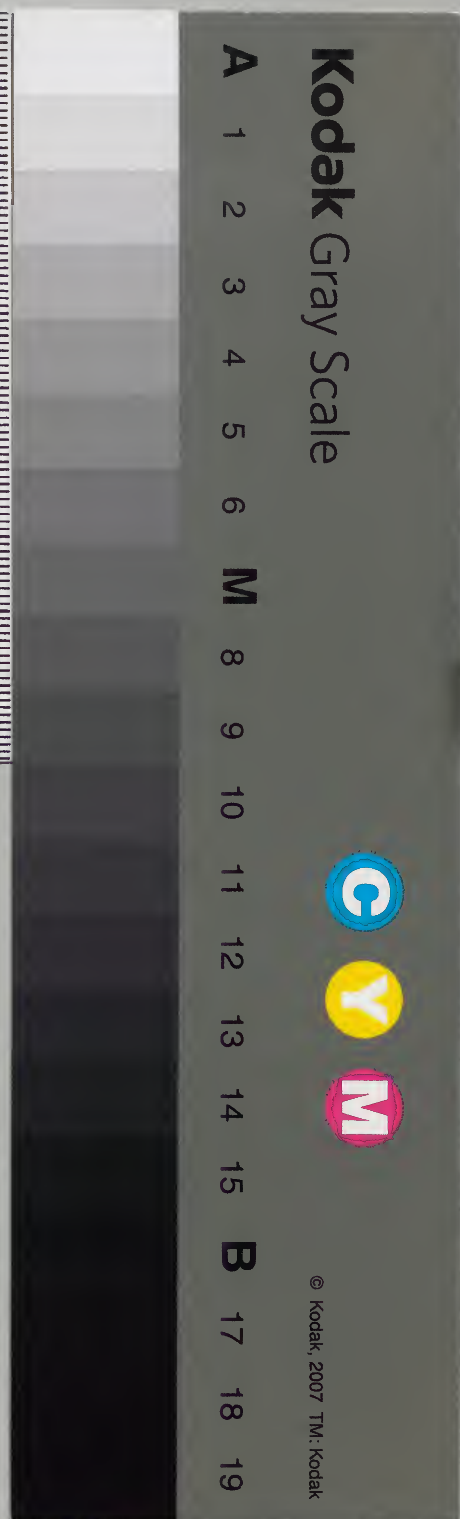
# 續日本後紀

四

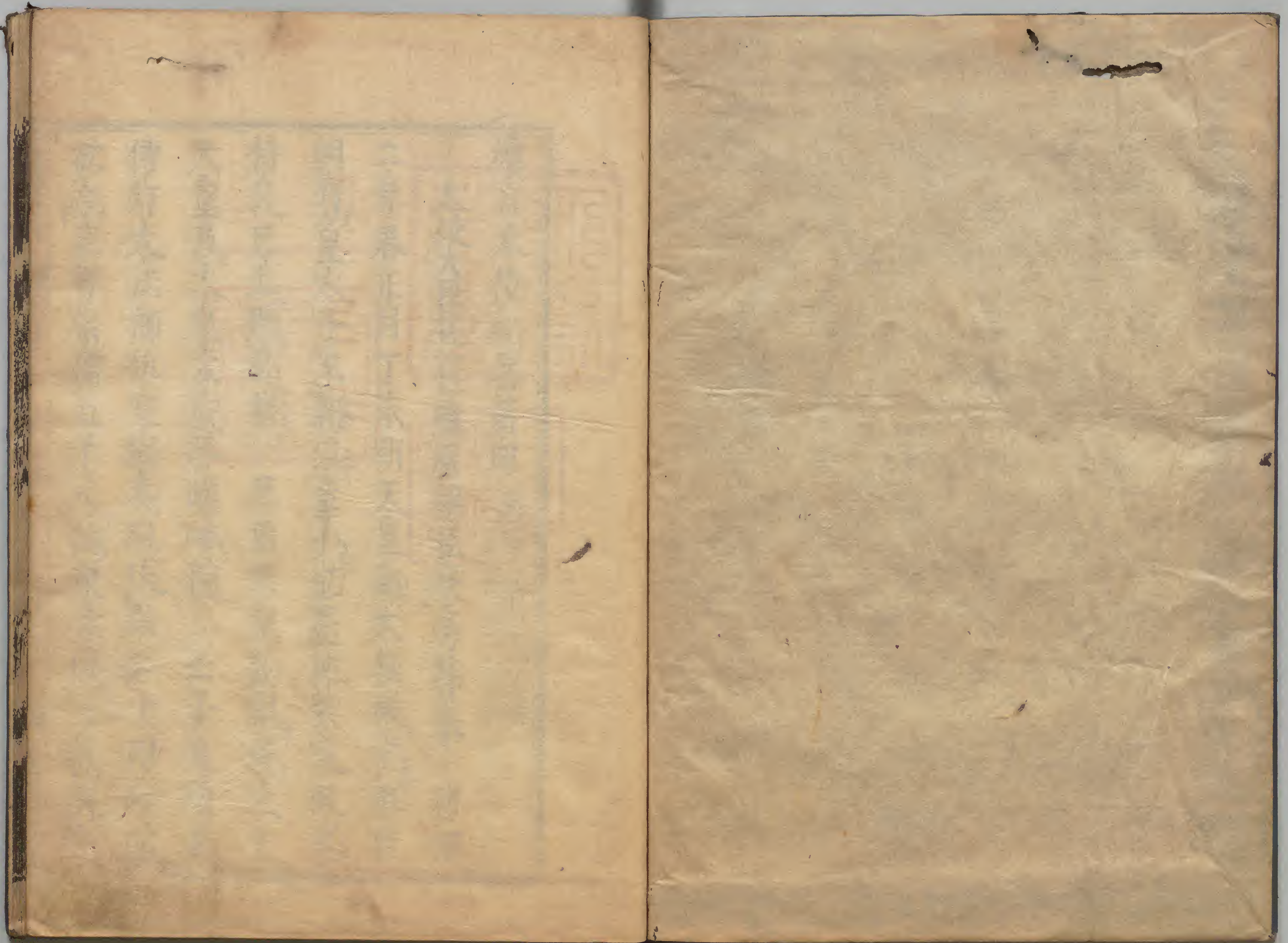
和書門			
二	二	二	二
〇	二	一	六
冊	架	函	號類

內閣文庫			
三		二	和
七		六	書
函	二	六	類
一	冊	號	
三			
架			

內閣文庫		
番號	和	26
冊數	20 ( 4 )	
函號	137	134









續日本後紀卷第四

起元年正月盡十二月

太政大臣從位藤原朝臣良房等奉 勅撰

二年春正月丁未朔天皇御太極殿受群臣

朝賀皇太子不朝以童小也遷御紫宸殿宴

侍從已上賜御被 巳酉天皇謁觀先太上

天皇及大皇太后於嵯峨院 壬子太僧都

傳灯大法師位空海奏曰依弘仁十四年詔

欲令真言宗僧五千人住東寺修中二密門今



堂舍已建修誦未創願且割被入東寺官家  
 功德料封千戶之内二百戶甲斐國五十戶  
 以充僧供為國家薰修利濟人下總國百五十戶天皇許之平  
 城旧宮処水陸地亦餘町永賜高岳親王親  
 王者天推國高茂天皇第三子也大同年  
 中未少登儲貳世人号曰蹲居太子遂遭時  
 變失位落髮披緇位干東寺丁巳正三位  
 源朝臣信為近江守左兵衛督如故正四位

下源朝臣弘為信濃守宮内卿如故從五位  
 下小野朝臣篁為備前權守遣唐副使彈正  
 少弼如故二品秀良親主為太宰帥彈正尹  
 如故癸亥天皇御豐樂院觀射宴百官  
 於朝堂詔授從三位源朝臣信正三位從四  
 位下藤原朝臣良房從四位上從五位上永  
 野王正五位下從五位下三繼王津守兼從  
 五位上死位嶋江王正六位上廣坂王並從



五位下從四位下藤原朝臣廣敏紀朝臣善  
岑百濟王勝義並從四位上正五位下田口  
朝臣佐波主從四位下從五位上藤原朝臣  
長臣當宗宿祢家主並正五位下從五位下  
藤原朝臣行道紀朝臣名虎高階真人石川  
永原朝臣繼小野朝臣篁並從五位上正六  
位上藤原朝臣廣野文室朝臣也樂橋朝臣  
宗雄藤原豐仲伴宿祢諸山安倍朝臣濱成

紀朝臣應守出雲宿祢岑嗣並從五位下外  
從五位下御船宿祢賀枯外正五位下正五  
位上廣井宿祢第名長岑宿祢高名川田首  
種繼官人朝臣垣麻呂春峯朝臣廣津麻呂  
門部連貞宗大村直福吉並外從五位下宴  
不賜祿各有差左京人遣唐史生道公廣持  
賜姓當道朝臣和銅年中肥後守正五位下  
道君首名治迹有豈永存遺愛廣持是首名



之孫也。庚申去年有勅令相摸上総常陸  
上野下野等國奉寫一切經今亦貞元并梵  
釋寺目錄所載律論疏章紀傳集抄每國均  
分令加寫之。丙寅天皇內宴於仁壽殿公  
卿近習以外內記及真校書殿文章生一兩  
人殊蒙恩昇共賦春色半暄寒之題宴訖賜  
祿是日授正六位上壬生公承外從五位下  
戊辰令鑄新錢下詔曰懋德之軌標自昌

言交貨而退取諸啞嗑則知龜文人弊貞於  
曠時蝸影栖緡歎於旧術姬主園法有無以  
之化居漢室泉刀斂散由其不遺斯固那家  
取要配地馬而死疆公私攸宜擬天龍而自  
遠然而推輕作重公世或拔子去母隨適時  
開務况年紀浸久資幣已賤不有平量何救  
流弊是以今制新錢以叶適變文曰兼和昌  
室以新錢之一當旧錢之十新之与旧沮令



並用大僧都傳灯大法師位空海上表請度  
真言宗年分僧三人許之是日雷三色已  
已天皇御射場常陸太守葛井親王右大臣  
清原真人夏野等侍至中鵠之人及取御  
箭内豎大舍人賜布有差是日後太上天皇  
幸姬橋氏所誕育皇子爲親王左京人右馬  
寮權大允清友宿祢真世散位同姓魚引等  
賜姓笠品宿祢非其願也公家避贈太政大

續日本後紀四

行幸

臣橋氏之名耳左近衛戶嶋守右兵衛同姓  
真兼等賜姓安岑連平嶋守之先百濟國人  
也甲戌行幸芥川野遊獵日暮車駕還宮  
二月丙子朔丁丑以外從五位下長岑宿  
祢高名爲遣唐判官從七位上松川造貞嗣  
爲録事從八位下大和真人耳主大和位下  
戶原公有守並爲譯語己卯俘囚勳五等  
吉弥侯雙宇如奴勳五等吉弥侯志波宇志勳

續日本後紀四

五



五等吉弥侯億可大等賜姓物部斯波連  
庚辰大和國人正六位上忍海原連嶋依同  
姓百吉等賜姓朝野宿祢葛城襲<sup>律</sup>之後也  
戊子河内國人右少史掃守連豐永少典  
鎰同姓豐上等賜姓善世宿祢天忍久命之  
後也 壬寅丹後國人從八位上久美公金  
氏賜姓時統宿祢伊枳速<sup>命</sup>之苗裔也丙  
申天皇御紫宸殿右大臣從二位清原真人

續日本後紀四

山莊

神社

夏野獻芝草一莖有两枝者<sup>一</sup>枝長一尺六  
其色紫緋相雜每莖之末有<sup>一</sup>困而產于大臣  
山莊双岳之下是日賜酒侍臣以賀<sup>テ</sup>祥芝賜  
祿有差 戊戌坐越前國正二位勳一等氣  
比大神祝祢宜准鹿嶋能登两大神祝祢宜  
令以把笏下野國武茂神奉授從五位下此  
神坐採沙金之山 壬寅行幸水生瀨野遊  
獵賜扈從者祿丹後國人從八位上久美公

續日本後紀四



金氏賜姓時統宿祢伊枳速日命之苗裔也  
賜太学寮印一面 三月丙午朔天皇御紫  
宸殿侍從厨献御贄設酒饌侍臣具醉賜祿  
有差 丁未地震 癸丑右京人近江少目  
從七位下伊籬志臣廣成大和國人正六位  
上同姓人麻呂紀伊國人外正八位上紀直  
繼成等十三人賜姓紀宿祢 丙辰豐安法  
師爲太僧都明福法師爲少僧都泰景法師

善海法師直爲律師 丁巳勅後太上天皇  
御封二千戶皇太后御封一千戶准冷然院  
御封行之若當者損年以公相補令進之帥  
太宰府綿甲一百領胄一百口榜四百腰充  
遣唐船不虞之倫 己未太宰府言壹岐嶋  
遙居海中地勢溢狹人數寡少難支機急頃  
年新羅商人來窺不絕非置防人何倫非常  
請令嶋徭人三百許人帶兵仗戎十四處要

邊防

續日本後紀四

卷



害之埒許之。庚申鑄印一面充冷然院辛酉下総國人陸奥鎮守外從五位下勲六等物部迺瑛連熊猪改連賜宿柵又改本居貫附左京二條昔物部小事大連錫節天朝出征坂東凱歌版報藉此功勲令得於下総國始建迺瑛郡仍以為氏是則熊猪等祖也鑄錢司言被給俸料一分之人唯一千束僅支朝夕不足衣服迂替之日无糧還京右大

臣處分斑奉正稅十六万束於備後安藝周防長門豐前等國各三万二千束以其息利每人倍給之下総國言民飢賑給之。丙寅太僧都傳灯大法師位空海終于紀伊國禪居。庚午勅遣内舍人一人吊法師喪并施喪料後太上天皇有吊書曰真言洪匠密教宗師那家憑其護持動植荷其攝念豈圖崦嵫未遛无常處侵仁舟廢掉弱喪失歸嗟呼



哀哉<sup>カ</sup>禪<sup>ゼン</sup>関<sup>カン</sup>僻<sup>ヒク</sup>左<sup>サ</sup>凶<sup>ク</sup>問<sup>モン</sup>脱<sup>ダツ</sup>傳<sup>デン</sup>不能<sup>ニシテ</sup>使者<sup>シヤ</sup>奔<sup>ペン</sup>赴<sup>シ</sup>相<sup>ソウ</sup>  
助<sup>ジュ</sup>茶<sup>チャ</sup>毗<sup>ヒ</sup>言<sup>ゴン</sup>之<sup>ノ</sup>爲<sup>シテ</sup>恨<sup>オン</sup>悵<sup>ヤウ</sup>恨<sup>オン</sup>曷<sup>カク</sup>已<sup>シ</sup>思<sup>シ</sup>村<sup>ソノ</sup>旧<sup>キウ</sup>窟<sup>クツ</sup>悲<sup>ヒ</sup>涼<sup>リョウ</sup>  
可<sup>カ</sup>料<sup>リョウ</sup>今<sup>イマ</sup>者<sup>ノ</sup>遥<sup>ニ</sup>寄<sup>セテ</sup>草<sup>ソウ</sup>言<sup>ゴン</sup>吊<sup>テ</sup>之<sup>ノ</sup>着<sup>シテ</sup>録<sup>ロク</sup>弟子<sup>トシ</sup>入室<sup>ニシテ</sup>來<sup>リ</sup>  
門<sup>モン</sup>悽<sup>ヒ</sup>愴<sup>ヤウ</sup>奈<sup>ニ</sup>何<sup>ニ</sup>兼<sup>テ</sup>以<sup>テ</sup>達<sup>チヤウ</sup>旨<sup>シ</sup>法師<sup>ホフシ</sup>者<sup>ノ</sup>讚<sup>ソウ</sup>岐<sup>キ</sup>國<sup>クニ</sup>多<sup>ク</sup>度<sup>ニ</sup>  
郡<sup>クニ</sup>人<sup>ノ</sup>俗<sup>ノ</sup>姓<sup>ノ</sup>佐<sup>サ</sup>伯<sup>ハク</sup>直<sup>チキ</sup>年<sup>ニ</sup>十五<sup>ニ</sup>就<sup>テ</sup>舅<sup>ケウ</sup>從<sup>テ</sup>五位<sup>ニ</sup>下<sup>ニ</sup>阿<sup>ア</sup>  
乃<sup>ト</sup>宿<sup>ソク</sup>称<sup>テイ</sup>大<sup>ト</sup>足<sup>ソク</sup>讀<sup>ロク</sup>習<sup>シ</sup>文<sup>ブン</sup>書<sup>ショ</sup>十<sup>シウ</sup>八<sup>ハチ</sup>遊<sup>ユ</sup>學<sup>ガク</sup>槐<sup>クワイ</sup>市<sup>シ</sup>時<sup>ニ</sup>有<sup>リ</sup>  
一<sup>ヒト</sup>沙<sup>シャ</sup>門<sup>モン</sup>呈<sup>テイ</sup>示<sup>シ</sup>示<sup>ス</sup>塵<sup>ジン</sup>空<sup>クウ</sup>藏<sup>ソウ</sup>未<sup>ミ</sup>聞<sup>ケン</sup>持<sup>チ</sup>法<sup>ホフ</sup>其<sup>ノ</sup>經<sup>キヤウ</sup>說<sup>セツ</sup>若<sup>シ</sup>人<sup>ノ</sup>  
依<sup>テ</sup>法<sup>ホフ</sup>讀<sup>ロク</sup>此<sup>ノ</sup>真<sup>マコト</sup>言<sup>ゴン</sup>一<sup>ヒト</sup>百<sup>ヒャク</sup>方<sup>ホウ</sup>遍<sup>ベン</sup>即<sup>ニ</sup>得<sup>ト</sup>一<sup>ヒト</sup>切<sup>セツ</sup>教<sup>キヤウ</sup>法<sup>ホフ</sup>文<sup>ブン</sup>

義<sup>ギ</sup>謫<sup>トク</sup>記<sup>キ</sup>於<sup>テ</sup>是<sup>レ</sup>信<sup>ニ</sup>太<sup>ト</sup>全<sup>セン</sup>之<sup>ノ</sup>誠<sup>マコト</sup>言<sup>ゴン</sup>望<sup>ボウ</sup>飛<sup>ヒ</sup>焰<sup>エン</sup>於<sup>テ</sup>鑽<sup>ソウ</sup>燧<sup>クワイ</sup>  
攀<sup>コチ</sup>躋<sup>シヨク</sup>阿<sup>ア</sup>波<sup>ハ</sup>國<sup>クニ</sup>大<sup>ト</sup>瀧<sup>タキ</sup>之<sup>ノ</sup>嶽<sup>ガク</sup>勤<sup>キン</sup>念<sup>ネン</sup>土<sup>ツ</sup>左<sup>サ</sup>國<sup>クニ</sup>室<sup>シツ</sup>戶<sup>コ</sup>之<sup>ノ</sup>  
崎<sup>キ</sup>幽<sup>ユウ</sup>谷<sup>コク</sup>應<sup>オウ</sup>色<sup>シキ</sup>明<sup>メイ</sup>星<sup>セイ</sup>來<sup>ライ</sup>歎<sup>トク</sup>自<sup>レ</sup>此<sup>ノ</sup>專<sup>セン</sup>解<sup>ゲ</sup>日<sup>ニチ</sup>新<sup>シン</sup>下<sup>ゲ</sup>筆<sup>ヒツ</sup>  
成<sup>ス</sup>文<sup>ブン</sup>世<sup>セ</sup>傳<sup>デン</sup>三<sup>サン</sup>教<sup>キヤウ</sup>論<sup>ロン</sup>是<sup>レ</sup>信<sup>ニ</sup>宿<sup>ソク</sup>問<sup>モン</sup>所<sup>ノ</sup>撰<sup>セン</sup>也<sup>ナリ</sup>在<sup>テ</sup>於<sup>テ</sup>書<sup>ショ</sup>  
法<sup>ホフ</sup>最<sup>モト</sup>得<sup>トク</sup>其<sup>ノ</sup>妙<sup>ミョウ</sup>与<sup>テ</sup>張<sup>テイ</sup>芝<sup>シ</sup>齋<sup>サイ</sup>名<sup>ナ</sup>見<sup>ル</sup>祢<sup>ニ</sup>草<sup>ソウ</sup>聖<sup>セイ</sup>年<sup>ネン</sup>亦<sup>モト</sup>上<sup>シヤウ</sup>  
得<sup>トク</sup>度<sup>タク</sup>延<sup>エン</sup>曆<sup>リキ</sup>廿<sup>ニ</sup>三<sup>サン</sup>年<sup>ネン</sup>入<sup>リ</sup>唐<sup>テイ</sup>留<sup>リウ</sup>學<sup>ガク</sup>遇<sup>ユ</sup>青<sup>セイ</sup>龍<sup>リョウ</sup>寺<sup>ジ</sup>惠<sup>ヱ</sup>果<sup>カ</sup>  
和<sup>ワ</sup>尚<sup>ショウ</sup>稟<sup>リン</sup>學<sup>ガク</sup>真<sup>マコト</sup>言<sup>ゴン</sup>其<sup>ノ</sup>宗<sup>ソウ</sup>旨<sup>シ</sup>義<sup>ギ</sup>味<sup>ミ</sup>莫<sup>ク</sup>不<sup>レ</sup>該<sup>カ</sup>通<sup>トウ</sup>遂<sup>スエ</sup>懷<sup>ヱ</sup>  
法<sup>ホフ</sup>宝<sup>ホウ</sup>歸<sup>キ</sup>來<sup>ライ</sup>本<sup>ホン</sup>朝<sup>テウ</sup>啓<sup>キ</sup>秘<sup>ヒ</sup>密<sup>ミツ</sup>之<sup>ノ</sup>門<sup>モン</sup>弘<sup>コウ</sup>太<sup>ト</sup>白<sup>ハク</sup>之<sup>ノ</sup>化<sup>カ</sup>天<sup>テン</sup>



長元年任少僧都七年轉大僧都自有終焉  
之志隱居紀伊國金剛山寺化去之時年六  
十三 四月丙子勅曰象着損上札存寧儉  
王者則之古今合契朕雖菲昧豈予思齊去  
泰就約夙閑精慮如今所省朕之兒息除親  
王之号賜朝臣之姓先太上天皇不息恩閱極  
玄泆更加不令別姓被以源氏使与曾祿而  
同瀆蔭共瀆渭派而混流其前号親王仍不改

同母後產猶獲一例等割准弘仁五年天長  
九年兩度勅書宣告中外咸保聞知甲斐國  
巨麻郡馬相野空閑地五百町賜一品式部  
卿葛原親王 已卯勅令天下諸國修文殊  
會其會料者每年割取救急稻利三分之一  
充用 辛巳叙從四位上藤原朝臣良房從  
三位為權中納言 戊子死品嚴努内親王  
薨天皇為之不視事二百親王者平城天皇



第二皇女母紀氏從三位木津魚朝臣之女  
從五位下魚負是也 庚寅以叅議正三位  
源朝臣信爲左近衛中將近江守如故權中  
納言從三位藤原朝臣良房爲兼左兵衛督  
叅議從四位上文室朝臣秋津爲右近衛中  
將春宮大夫武藏守如故大和國人正七位  
上仲九子連乙成同姓從八位上真當等賜  
姓仲宿祢 甲午亮子內親王楔于賀茂川

始入齋院 丁酉右大臣從二位兼行左近  
衛大將清原真人夏野上表請辭大將之任  
不許 戊戌先太上天皇不豫也中使輪轉  
候問起居尋亦平復 己亥授從六位上文  
室朝臣茂道從五位下外從五位下賀茂縣  
主廣友外從五位上正六位上賀茂縣主廣  
雄外從五位下 庚子越前國飢賑給之  
癸卯攝津國嶋上郡荒廢田三町賜左大臣



緒

正二位藤原朝臣諸嗣。甲辰天皇御武德殿閱覽左右馬寮御馬也。應供奉五日節者。惣牽於此。五日丁未近江國飢賑給之。己酉天皇御武德殿觀馬射。庚戌亦御同殿覽種種馬藝。甲寅叙從五位上紀朝臣名虎正五位下外從五位下善世宿祢遠繼從五位下。壬子伊勢加賀長門國飢並賑給之。乙卯天皇幸神泉苑追涼酣暢干侍。

行幸

臣賜祿尚布各有差是日便令捕池魚奉嵯峨淳和兩院。丁巳以義作權祿外從五位下長岑宿祢高名轉任權從遣唐判官如故。正四位下永原朝臣子伊大比卒。甲子宮內卿正四位下源朝臣弘為刑部卿信濃守如故。辛未正七位上勳七等伴刈田臣繼守外從八位上真髮部公吉人並授外從五位下。癸酉右京人丹波權大目昆解官繼



内整同姓阿繼等賜姓廣野宿林百濟國人  
夫子之後也太政官处分伊賀尾張出雲美  
作倫中倫前倫後安藝紀伊阿波等國年料  
貢賦練祭等宜減其色令進上祭 六月乙  
亥朔丁丑從二位右衛門督紀朝臣百繼上  
表辭職不許 己卯從四位下藤原朝臣松  
子卒 癸未從四位下紀朝臣田村子卒  
壬寅令中務少輔進佛舍利七粒於内裏  
知不

其所 癸卯勅當今嘉穀初秀秋稼方實如  
從來 風雨失時恐致損害宜令十五太寺常住僧  
各於本寺轉讀大般若經憑其灵護必致豐  
稔 秋七月甲辰朔天皇宴群臣於紫宸殿  
左右近衛迺奏音樂勅令四位已上開襟至  
及宴罷賜祿有差 己巳走幣於天下名神  
預攘風雨之灾 丙午漕讚岐國正稅穀以  
賑淡路國飢民 戊申奉幣於伊勢太神宮



亦爲防風雨之災也。辛亥行幸神泉苑觀相撲節。乙卯賜讚岐國三野郡空閑地百餘町。時子內親主。丁巳天皇御紫宸殿正四位下菅原朝臣清公侍讀。後漢書數百之後不遂而輟有以也。癸亥以從二位紀朝臣百繼爲云云。甲子以空閑地山城國愛宕郡二町上野國山田郡八十町賜諱。田邑。八月甲辰朔天皇御紫宸殿先是左右四衛

府相撲於殿庭右方肩カサニ。今日獻其輸物。各奏音樂。是日霖雨霽。頒幣畿內名神。以賽于禱。其丹生川上社。殊奉白馬一疋。佐渡國言去歲風雨爲災。年穀不登。今茲飢疫相仍。死亡者多。詔賑恤之。先是稟發筑前國貧民。正統一萬束。限以五年。而窮乏輩餘弊未復。因更延三年也。乙亥且禁京畿之內來月。供北辰燈。以齊內親主。可入伊勢也。戊寅



是日釋奠後朝也。天皇御紫宸殿，喚明經、碩儒、鳴生、昇殿，迺令講義畢，賜祿有差。丁亥，從四位下滋野，朝臣貞主爲兵部大輔，相模守如故。甲午，天皇御紫宸殿，侍從厨献御贄爲待臣，設酒饌，賜見參五位已上，祿各有差。己亥，內侍臨東楹，計見陪五位已上，賜太宰府所貢深綾各一疋，色隨其人位。辛丑，天皇御紫宸殿，左近衛中將源朝臣信聊

有奉獻賜侍從已上衣被，外從五位下廣井宿祢第名授從五位下，信朝臣之舅也。齊內親王後子賀茂川爲可入伊勢齋宮也。是日自嵯峨院御馬十疋奉內裏。九月癸卯朔，天皇御紫宸殿，皇太子朝謁，賜群臣酒，具醉而罷。先是，木工寮中所蓄長上雜工隨其才巧，各有品數而兼前考文物注長上，木工不別其品色，至是長上及工品選其人，每也升



置隨闕補之木工八人土土二人瓦土二人  
輓軼土一人檜皮工二人鍛冶工二人石灰  
工一人乙巳右京人散位宇自可臣良宗  
賜姓春庭宿祢茂狹嶋命之苗裔也 丙子  
授正五位下藤原朝臣長岡從四位下乙未  
天皇御太極殿癸道齊內親王於伊勢太神  
宮 辛亥天皇御紫宸殿賜菊醜宴於侍從  
已上但召非侍從及諸司綠衫官人堪應詔

者并文章生等如常同賦秋氣搖落秋氣劫梁元  
躰之題宴訖賜祿 乙卯外從五位下嶋木  
史真機巧之思頗超群匠欲備邊近兵自製  
新弩縱令四面可射迴轉易發是日大臣以  
下執政於朱雀門召集諸衛府以新弩試射  
之向南而發唯閉抗發之壺不親失去之影  
迹其矢所止不得的知河內國人左邊衛將  
監伊吉史豐宗及其同族惣十二人賜姓滋



生宿祢唐人楊雍之孫貴仁之苗裔也 辛  
未以上野國群馬郡伊賀保社禰之名神冬  
十月壬申朔賜親王以下侍從己上祿綿有  
差以寒服之初也 乙亥丹波國人右近衛  
醫師外從五位下大村直福吉及其同族并  
五人賜姓紀宿祢焉武內宿祢之枝別也福  
吉妙得療瘡之術當時諸醫不得間然天皇  
寵愛至賜宅居遂據其口訣令撰治瘡記勘

續日本後紀四

七六

解申使言使局雜使十二人之中給服食者  
二人便以此二人号為使掌准省掌令把笏  
行之 甲申行幸箕津野迤放鷹鷄賜扈從  
者祿日暮還宮 戊子攝津國人從五位下  
長茂孫葛城及同族合三人賜姓長宗宿祢  
軒代主命八世孫忌寸宿祢苗裔也 己丑  
延曆寺僧傳灯大法師位義真奏言天台一  
門已立丹宗大乘三学流傳未周宜簡堪為

續日本後紀四

七六



講讀師者各一人每年申官補之演傳此宗  
然則皇風遠振惠自無明宣揚像教弘闡妙  
法作菩提之由漸為彼岸之良田劫許之  
庚寅以從六位下藤原貞敏為遣唐准判官  
壬辰先是五月六日左右馬寮於武德殿  
前競馳御馬以決勝負右御馬負焉至是右  
方三衛府及右馬寮共奉輸物兼奏雜樂宴  
竟賜祿有差 癸巳河內國人散位正六位

上林連馬主賜姓伴宿祢又改本居貫附右  
京 戊戌遣唐錄事松川造貞嗣散位同姓  
家繼等賜姓高岑宿祢其先高麗人也 庚  
子勅左京人從六位下民首氏主賜姓長岑  
宿祢焉氏主等與白鳥村主同祖出自魯公  
伯禽云 辛丑河內國荒廢田八十五町賜  
時子內親王十一月壬寅朔戊申賜主計頭  
從五位上宮道宿祢吉倫麻呂玄蕃少允同



姓吉倫繼等朝臣姓。甲寅左京人正六位上。越智直年足伊豫國越智郡人正六位上。越智直廣成等七人改直賜宿祢。辛酉遣唐使智兼船事從八位上香山連清貞兄二人改連賜宿祢其先百濟國人也。癸亥兵部者所請以造田廿町地稅永充親王已下五位已上廿一人調習內射之資。丁亥賜右京人遣唐詔語原公有子兄散位拍守等。

朝臣姓春宮坊小屬佐太忌寸道成兄散位道繼等賜姓滋原宿祢八多真人同族也。丁酉賜讚岐國人從六位上秦部福依身福益等三炮秦公姓攝津國人散位矢田部造聰耳身從八位上貞成等賜姓真野宿祢。戊戌賜左京人內豎從六位上上毛野公諸兄朝臣姓近江國人彈正太弼嶋朝臣真行賜姓高生朝臣其先觀松彦香殖稻天皇之



後也左京人正六位上秦忌寸賜姓朝原宿  
祢已亥左京人道公安野賜姓當道朝臣  
十二月辛未朔天皇御紫宸殿賜群臣酒  
先是右大臣清原真人斐野在楓里分見五  
彩慶雲是日以其圖畫并相共見人姓名奏  
覽且勅慶賀之誠左右近衛府迺奏音樂既  
而賜見參親主以下五位已上祿谷有差  
壬申授遣唐大使從四位上藤原朝臣常嗣

正二位副使從五位上小野朝臣篁正四位  
上並大臣口宣不授告身癸酉故參議刑  
部卿從四位上小野朝臣岑守前為太宰大  
貳時建續命院一処以備往來之舍宿但不  
籍公力恐不得長存乃叙本意具俗解文曰  
管九國二嶋之民或公或私往來相續其求  
輕者暫經時月其受重者竟歲始還客宿於  
府倉之下負寄於閭閻之間若病纏身手足



不隨官舍督察非養病之處王家爭赴皆惡  
死之人遂使露臥道路暴死風霜縱有時得  
痊愈亦以飢寒死者十而七也矣見其如此  
心深救恤聊建續命院一處檜皮葺屋七宇  
鼎下口墜由百十町以擬飢病有志無力庶  
幾萬一<sub>一</sub>地隔人遠執揜難周轉以屬人更增  
踈廢若遂不因心力恨心願之從已伏望令  
府監或典一人及觀音寺誨師勾當其事相

替之日一事已上皆依實勘謝若不如修理  
令致破損及非法費用之類並以官法論未  
及上聞岑守物故其家就大臣追以陳請勅  
報曰思撫黎庶不忘監寐宇縣負遠无聞控  
告見此并納爰知忠旣速令所司俾允所請  
勾當之官迂替之日与奪解田一准國司  
甲戌夷俘出境禁制已久而頃年任意入京  
有徒仍下官符譴責陸奥出羽按察并國司



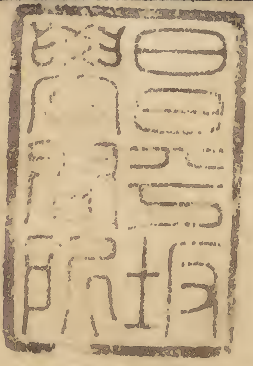
神社

續日本後紀卷四

鎮守府等左中弁從四位下笠朝臣仲守卒  
 壬午尾張國日割御子神孫若御子神高座  
 結御子神惣三前奉願名神並熱田大神御  
 兒神也甲申奉授阿耶賀大神從五位下  
 此神坐伊勢國壹志郡乙酉行幸芥川野  
 遊獵庚寅主上始於清涼殿限二夜裏禮  
 拜佛名經能登國言旱疲相仍人民創苦賑  
 給之壬辰天皇幸神泉苑放隼拂水禽

乙未以叅議從四位上藤原朝臣常嗣為兼  
 左大弁近江守如故云云

續日本後紀卷第四



續日本後紀四

三十二



續日本後紀

續日本後紀卷之四十四  
武大命...  
丁未...  
...







