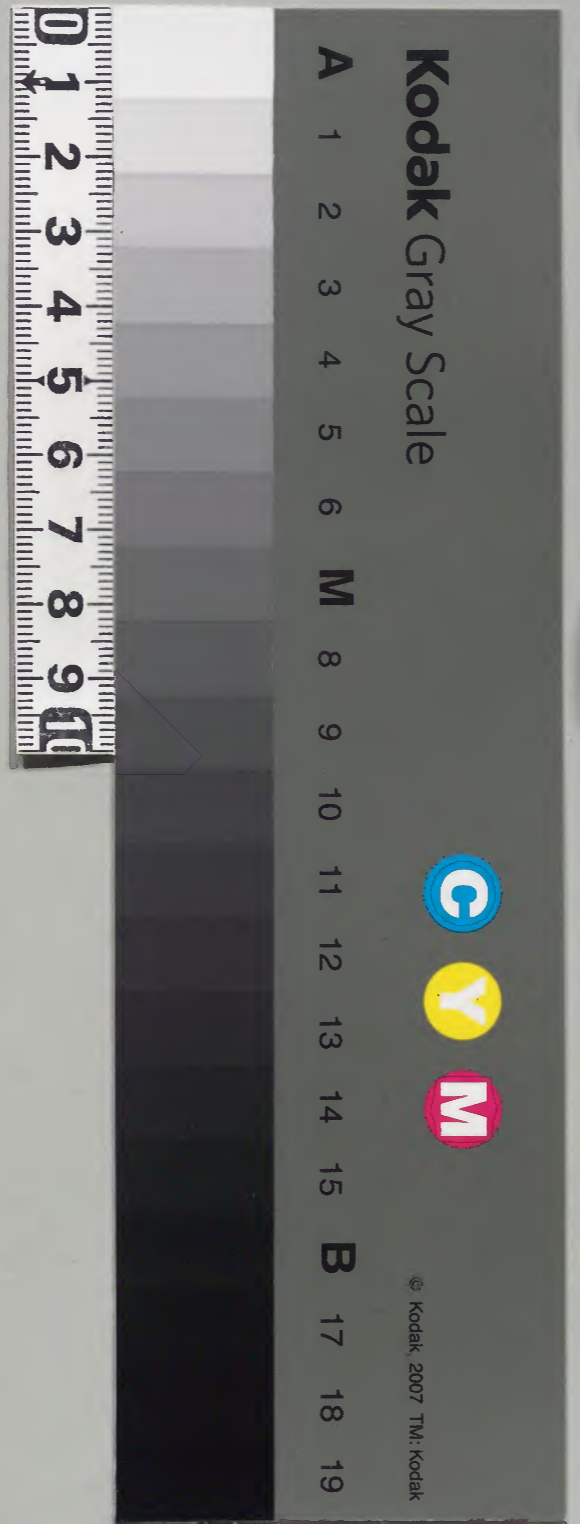


續武家補任

百六拾

内閣文庫	
番號	和 28485
冊數	188 (161)
函號	151 321

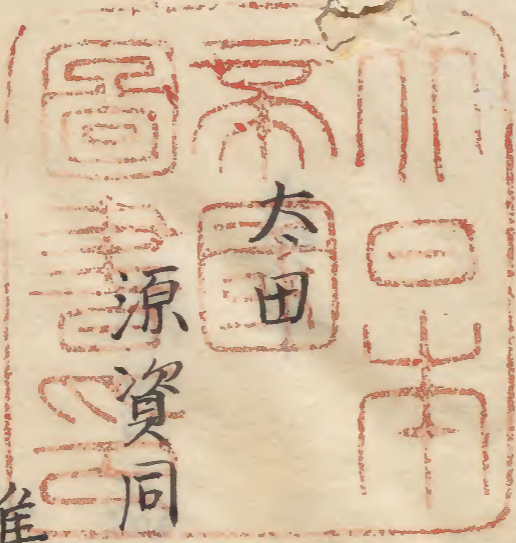
内閣文庫	和書類
二八八	二八八
一八八	一八八
五二四	五二四



五拾九ノ中

朽木文庫

五部火中



乙三郎 内記 雲八郎
寶曆十三年生
年人資演養為子

實駿河守資信第三男母家女

天明六年九月四日家督

寛政三年正月十日御使番

同年十二月十六日布衣

同四年八月六日御先鉄炮頭

同六年十二月十七日日光奉行

同年閏二月十五日從五位下志摩守

同八年九月二十五日御小姓組番頭

同十年十二月十日西城御書院番頭

實朝臣女實朝臣女三女母家女

年八實朝臣女身為子

實朝臣女身為子

實朝臣女身為子

大田

實朝臣

奥平

源昌高

富之進九八郎
安永四年生

大膳大夫昌男養食為子

實松平薩摩守源重豪第二男母市田氏

天明六年九月二十日龍裝封

寛政六年十二月十六日從五位下大膳大夫

同六年十二月

自美朝六月十五日

寛政六年九月

天保六年五月

寛政六年八月

天保六年八月

藤原信敦

安永六年生

奥平

内藤

藤原信敦

德丸
安永六年生

紀伊守信凭第一男

母松平攝津守源忠恒女

天明元年三月十二日襲封

寛政六年十二月十六日豊前守後五位下

鳥居

平忠燾

壽三郎
安永六年生

丹波守忠意第二男

母家女

寛政六年九月六日襲封

同年十二月十六日丹波守從五位下

寛政六年十二月十六日襲封

天保六年三月十二日襲封

母家女

丹波守忠意第二男

壽三郎
安永六年生

鳥居

同平十二年十一月十六日丹波守藤原實隆

實隆於平治六年六月六日薨

世襲女

其子實隆之子實隆

平治書

平治六年生

島

内藤

藤原政峻

幾十藏 金一郎
安永五年生

右近將監學文養為子

實能登守政陽第三男母家女

寬政六年八月二日襲封

同年十二月十六日山城守從五位下

同年十二月十六日山無寺對五針不

寛政六年八月二日歸家

曾祖登舟廻州黃三良母家女

古史計遊學之志成子

蕭京冠勉

母永正十年生
安永七年生

内藏

久松

源勝弁

辰次郎 源三郎
安永七年生

豊前守勝全第二男

母松平紀伊守源信直女

寛政六年十月六日襲封 稱松平

同年十二月十六日後五位下中務少輔

有馬

源久保

揚次郎 六左門
安永八年生

備後守氏保養為子

實加納遠江守藤原久周第二男

母加納遠江守藤原久堅養女

寛政二年九月廿三日龍衣封

同六年十二月十六日備後守從五位下



秋元

藤原知朝

捨三郎
安永五年生

但馬守永朝第四男

母家女

寛政六年十二月十六日從五位下伊賀守

同六年十二月十六日新加守
寛政六年六月二十三日
母以陽盛
實以陽盛
新加守
母以陽盛
實以陽盛
新加守
母以陽盛
實以陽盛
新加守

戸田

藤原光壮

榮松
天明元年生

丹波守光行第一男

母家女

寛政六年十二月十六日後五位下河内守

編
松平

寛政六年十二月十六日後五位下河内守
母家女
丹波守光行第一男
榮松
天明元年生

青山

藤原幸孝

鶴之助 式部
安永七年生

大膳亮幸完第一男

母水野出初守源忠友女

寛政六年十二月十六日大藏少輔後五位下

寛政六年十二月十六日大藏少輔後五位下

母水野

大膳亮幸完第一男

藤原幸孝

鶴之助 式部
安永七年生

青山

相良

藤原頼徳

武之進 左京
安永三年生

壹岐守長寛第二男

母家女

寛政六年十二月十六日 後五位下志摩守

青山

藤原頼徳

武之進 左京
安永三年生

壹岐守長寛第二男

母家女

寛政六年十二月十六日 後五位下志摩守

寛政六年十二月十六日

母

源長孝女

源長孝

安永五年生

源長

大田原

丹治光清

孝九應之助
安永五年生

飛騨守庸清第一男

母松平越後守源長孝女

寛政六年十二月十六日

寛政四年十二月

同五年十一月

同五年十二月

寛政六年十二月十六日

母沙平彦御下成身女

兼親者南宮長一

母沙平彦

寛政六年正月

大田原

菅沼

源定候

直次郎 大膳
寛延三年生

左京定寛養為子

實織部正定用第三男母家女

天明二年八月七日家督

寛政四年二月九日寄合肝煎

同五年六月四日小普請組支配

同年十二月十六日布衣

同六年七月十六日御小性組番頭

同年十二月十六日從五位下伊賀守

同九年十月四日西城御書院番頭

同十年十一月二十二日御書院番頭

實中川修理大夫源久負第三男母家女

武京次實養身成子

源次郎

實中川修理大夫源久負第三男母家女

松平

源忠明

鶴次郎 大炊
明和二年生

與五郎忠常養為子

實中川修理大夫源久負第三男母家女

天明五年八月十一日家督

寬政四年六月七日寄合肝煎

同六年七月十六日御小性組番頭

同年十二月十六日信濃守從五位下

同九年九月十六日西城御書院番頭
同十年九月二十日御書院番頭

大開五年八月五日
寶永四年六月
寶永三年六月
寶永二年六月
寶永元年六月

源信好

源信好

間宮

源信好

熊五郎 伊織 諸左門
延享三年生

諸左衛門信榮養為子

實白坂備中守源言政第二男

母峯野女

明和八年十二月七日家督

安永三年六月七日御書院番

天明六年十二月朔日小十人頭

同年同月十八日布衣

寛政元年十一月二十六日御目付

同六年九月二十二日勘定奉行

同九年十二月十六日筑前守從五位下

同九年九月十日卒年五十二

諸山内門計築

成信

築前守

間宮

山名

源氏房

玉吉 奉次郎 玄蕃
明和元年生

荒次郎信鷹第一男

母村主與左衛門信春 尾州女
家臣

天明元年閏五月十九日西城御小納戸 賜三百俵
先是任一橋

同年十二月十六日布衣

寛政四年三月九日御小姓

同六年十二月十六日丹波守從五位下

山木

紀正富

八十八 五郎左門
明和元年生

筑前守正信嫡孫

實五郎左衛門正篤第一男

母加藤玄蕃藤原明之女

天明四年十一月十八日御小納戸

同年十二月十六日布衣

同六年三月六日家督

山木

紀正富

八十八 五郎左門
明和元年生

筑前守正信嫡孫

實五郎左衛門正篤第一男

母加藤玄蕃藤原明之女

天明四年十一月十八日御小納戸

同年十二月十六日布衣

同六年三月六日家督

寛政五年四月四日御小胜

同六年十二月十六日從五位下若狭守

同七年四月十四日小十人頭

同八年十二月十日西城小十人頭

同九年十月二十二日西城御目付

山木

瑞五言

瑞五言

同十八年

能勢

源頼徳

小太郎
實曆九年生

河内守頼忠嫡孫

實惣八郎頼継第二男母頼忠女

安永四年三月八日家督

同六年十一月十九日御小納戸

同年同月二十三日西城御小納戸

同年十二月十八日布衣

同八年四月十八日寄合

天明元年四月二十一日御小納戸

同年五月二十八日西城御小納戸

同年十一月御小納戸

寛政五年四月四日御小納戸

同六年十二月十六日從五位下因幡守

同七年四月十五日河内守

森川

源俊輝

寅之丞 教馬 金八郎 教馬
延享十三年生

甲斐守俊顯養為子

實内膳正俊令弟二男母内膳正俊常女

安永五年十二月十九日御小納戸

天明七年六月二十四日御小納戸

同年十二月十八日布衣

寛政四年十一月三日家督

同五年十二月十二日御小性

同六年十二月十六日從五位下長門守

同八年九月十四日卒年五十一

同九年正月十二日武藏守

同十年正月十二日從五位下

同十一年正月十二日從五位下

同十二年正月十二日從五位下

壽川

神保

橘長孝

金之丞 四郎右衛門
寬延元年生

帶刀忠能養為子

實新左衛門長勝弟二男母矢檮右衛門長勝女

寶曆十一年十一月六日家督

明和三年二月十四日御小性組

安永五年六月廿日御徒頭

同六年十二月十六日布衣

寛政二年九月朔日御目付

同六年十月三日禁裏付

同年十二月廿四日紀伊守從五位下

同十年十一月十六日辭

同十年十一月十六日

同十年十一月十六日

同十年十一月十六日

同十年十一月十六日

同十年十一月十六日

今大路

橘正庸

梅之助
安永七年生

雄五郎親興養為子

實山高三左衛門源信昉第四男

母山高八左衛門源信藏女

寛政六年八月三日家督

同年十二月二十日典藥頭從五位下兼中務大輔

寛政二年八月朔日

同奉平二月十五日

廣政六年八月

同山高一五

寶山高三五

誠正

藤原

寛政

今大

中川

藤原忠英

重三郎 牛五郎 馬五郎 勘三郎
寶曆三年生

勘三郎忠易第五男

母千葉兵部藤原宗珍女

明和四年十一月四日家督

安永六年十二月十八日小普請組頭

天明八年九月二十八日御目付

同年十二月十六日布衣

寛政七年二月五日長崎奉行

同年七月朔日從五位下飛驒守

同九年二月十二日勘定奉行

同年六月六日兼關東郡代

母十君共孫藤原宗家女

母三君共孫藤原宗家女

藤原忠英

實朝 三子生

重三郎 十五郎

忠三郎 十五郎

忠三郎 十五郎

中川

藤堂

藤原高允

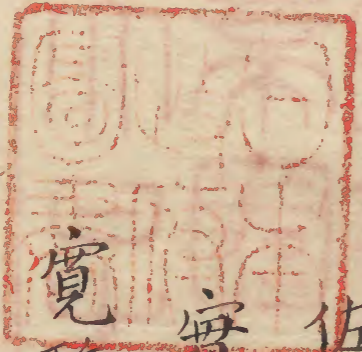
庚千世 左近
安永六年生

佐渡守高真養為子

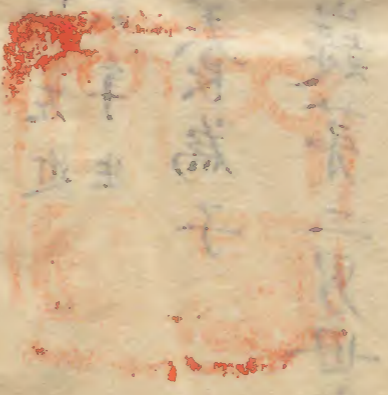
實和泉守高疑茅二男母家女

寛政二年十月二十九日龍衣封

同七年十二月十七日從五位下左近將監



寛政七年二月五日
同治元年正月十五日



中野

