

平均北海道氣候表



始



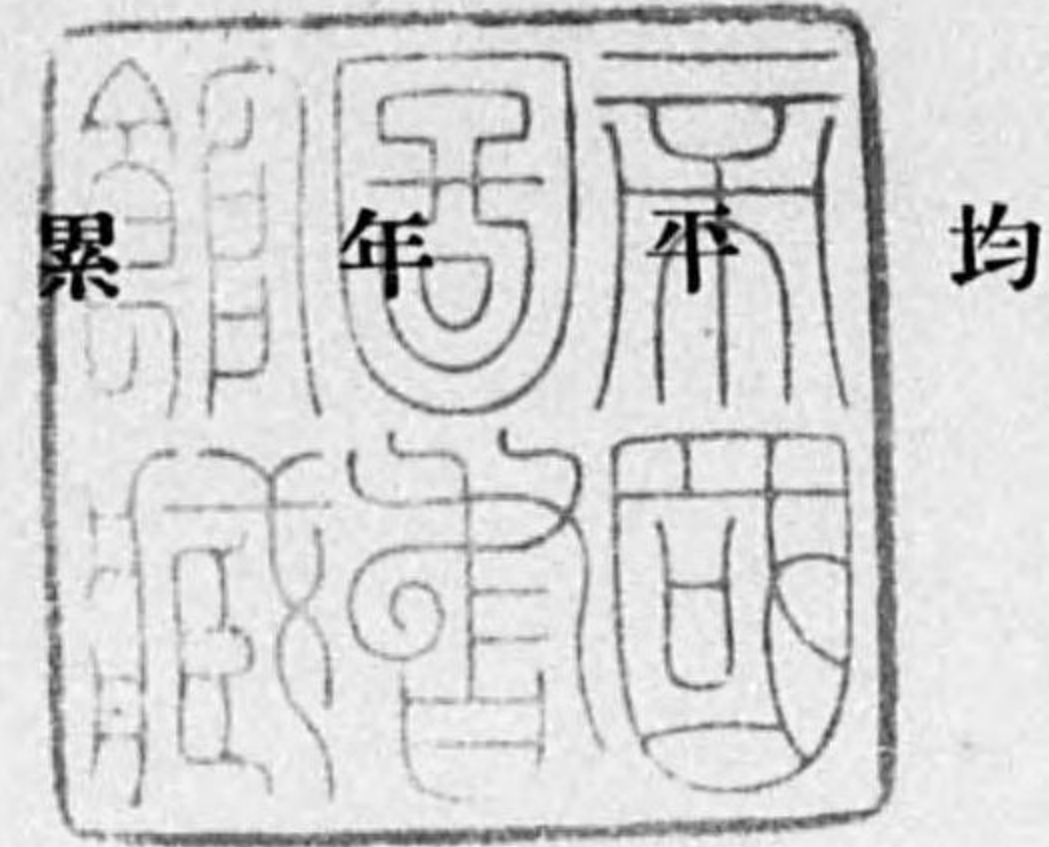
14.6  
288

累 年 平 均

北 海 道 氣 候 表

---

北 海 道 廳 產 業 部



北海道氣候表



北海道廳產業部



14.6 = -288

## 北海道氣候表

### 凡 例

本氣候表ハ本道各測候所ニ於ケル累年ノ觀測成績ニシテ  
明治二十二年以降大正十四年ニ至ル年期ナリ

但氣溫ノ極數及霜雪期節ノ最早最遲ノミハ測候所創立以  
來ノモノヲ示セリ

表中寒暖計ノ示度ニ(一)ヲ附セルハ氷點以下ヲ示シ

降水日數、雨日數ハ一日ノ量〇・一耗以上ノモノ、雹、霰、雪ノ日  
數ハ量ノ有無ニ拘ラズ現象ノアリタル日ヲ取レリ

風速度ハ大正十四年一月以降風速計常數改正ニヨリ大正  
十三年以前ノ觀測ノモノハ之ニ〇・七ヲ乘シ換算セリ

各測候ノ位置、海面上ノ高サ創立年月及統計ニ用ヒタル年  
數次ノ如シ

# 北海道氣候表

## 目次

第一表	平均氣壓	1
第二表	平均氣溫	6
第三表	每日平均氣溫	9
第四表	平均最高氣溫	20
第五表	平均最低氣溫	20
第六表	氣溫ノ極數	21
第七表	溫度別初終期日	21
第八表	最低氣溫永點以下ノ日數	22
第九表	最低氣溫永點下二十度以下ノ日數	22
第十表	最低氣溫永點下二十五度以下ノ日數	23
第十一表	最低氣溫永點下三十度以下ノ日數	23
第十二表	平均氣溫永點以下ノ日數	23
第十三表	平均氣溫永點下十度以下ノ日數	24
第十四表	平均氣溫永點下二十度以下ノ日數	24
第十五表	最高氣溫永點以下ノ日數	24
第十六表	平均氣溫十度以上ノ日數	25
第十七表	平均氣溫二十五度以上ノ日數	25
第十八表	最高氣溫二十五度以上ノ日數	26
第十九表	最高氣溫三十度以上ノ日數	26
第二十表	平均地面溫度	27
第二十一表	平均地面溫度永點以下ノ日數	31
第二十二表	平均地面溫度二十五度以上ノ日數	31
第二十三表	平均地中溫度	32
第二十四表	平均最低地溫	33
第二十五表	最低地溫永點以下ノ日數	33
第二十六表	平均水蒸氣張力	34
第二十七表	平均濕度	38
第二十八表	降水量	41
第二十九表	日量最多降水量	42
第三十表	一時間及四時間ニ於ケル最多降水量	43
第三十一表	一降水ニ於ケル最多降水量及其時間	44
第三十二表	降水量〇、一耗乃至一耗ノ日數	45
第三十三表	降水量一耗乃至五耗ノ日數	45
第三十四表	降水量五耗乃至十耗ノ日數	46
第三十五表	降水量十耗乃至二十耗ノ日數	46
第三十六表	降水量二十耗以上ノ日數	46
第三十七表	平均雲量	47
第三十八表	快晴日數	51
第三十九表	曇天日數	51
第四十表	不照日數	51
第四十一表	降水日數	52

第四十二表 雨 日 數.....52  
 第四十三表 霰 日 數.....52  
 第四十四表 雹 日 數.....53  
 第四十五表 雪 日 數.....53  
 第四十六表 吹 雪 日 數.....53  
 第四十七表 霧 日 數.....54  
 第四十八表 霜 日 數.....54  
 第四十九表 平均風速度.....55  
 第五十表 最大風速度.....59  
 第五十一表 最大風速度六米以上ノ日數.....60  
 第五十二表 強風日數.....60  
 第五十三表 烈風日數.....61  
 第五十四表 颶風日數.....61  
 第五十五表 日照時數.....61  
 第五十六表 蒸發量.....62  
 第五十七表 平均積雪.....63  
 第五十八表 最深積雪.....63  
 第五十九表 霜雪季節.....63  
 第六十表 電雷日數.....64  
 第六十一表 地震回数.....64  
 第六十二表 平均氣壓重力及海面更正數.....65

測候所位置及創立年月日

大正十四年末現在

測候所	位 置	經 度 東 經	緯 度 北 緯	晴 雨 計 海 面 上ノ高サ	創 立 年 月
函 館	函 館 市 海 岸 町 埋 立 地	140° 43'	41° 47'	4.0	明 治 五 年 七 月
壽 都	壽 都 郡 壽 都 町 宇 間 通 町	140° 13'	42° 48'	16.7	明 治 十 七 年 六 月
札 幌	札 幌 市 北 八 條 西 九 丁 目	141° 21'	43° 04'	16.9	明 治 九 年 九 月
羽 幌	苫 前 郡 羽 幌 町	141° 42'	44° 23'	20.6	大 正 十 年 一 月
旭 川	旭 川 市 八 條 通 十 一 丁 目	142° 22'	43° 47'	113.2	明 治 二 十 一 年 一 月
帶 廣	河 西 郡 帶 廣 町	143° 12'	42° 55'	40.6	明 治 二 十 五 年 一 月
襟 裳	幌 泉 郡 襟 裳 岬	143° 15'	41° 55'	63.6	明 治 十 九 年 八 月
釧 路	釧 路 市 宇 幣 舞 町	144° 24'	42° 59'	34.2	明 治 四 十 三 年 一 月
根 室	根 室 町 宇 花 吹 町	145° 35'	43° 20'	26.7	明 治 十 二 年 七 月
網 走	網 走 郡 網 走 町	144° 17'	44° 01'	38.6	明 治 二 十 二 年 八 月
紗 那	紗 那 郡 紗 那 村	147° 53'	45° 14'	39.3	明 治 三 十 五 年 九 月

統計ニ用ヒタル年數

測 候 所	自	至	年 數
函 館	明 治 二 十 二 年	大 正 十 四 年	三 十 七 ケ 年
壽 都	同	同	同
札 幌	同	同	同
羽 幌	大 正 十 年	同	五 ケ 年
旭 川	明 治 二 十 二 年	同	三 十 七 ケ 年
帶 廣	明 治 二 十 五 年	同	三 十 四 ケ 年
襟 裳	明 治 二 十 二 年	同	三 十 七 ケ 年
釧 路	明 治 四 十 三 年	同	十 六 ケ 年
根 室	明 治 二 十 二 年	同	三 十 七 ケ 年
網 走	明 治 二 十 三 年	同	三 十 六 ケ 年
紗 那	明 治 三 十 六 年	同	二 十 三 ケ 年

第一表

平均氣壓

水点更正  
+700(耗)

累年平均

時	一 月	二 月	三 月	四 月	五 月	六 月	七 月	八 月	九 月	十 月	十一 月	十二 月	年
<b>函 館</b>													
午前一時	61.1	61.3	61.8	61.1	58.6	57.0	56.9	57.6	60.1	62.5	62.7	60.8	60.1
二時	61.2	61.2	61.6	61.0	58.5	56.9	56.8	57.6	60.1	62.4	62.7	60.9	60.1
三時	61.1	61.1	61.5	60.9	58.5	56.8	56.8	57.5	60.0	62.3	62.6	60.8	60.0
四時	61.0	61.1	61.6	60.9	58.5	57.0	56.9	57.6	60.0	62.4	62.6	60.8	60.0
五時	61.0	61.1	61.6	61.0	58.7	57.1	57.0	57.7	60.1	62.5	62.7	60.8	60.1
六時	61.2	61.2	61.8	61.2	58.8	57.2	57.1	57.9	60.3	62.5	62.7	61.0	60.2
七時	61.4	61.4	61.9	61.3	58.8	57.3	57.2	58.0	60.4	62.7	63.0	61.1	60.4
八時	61.5	61.6	62.0	61.3	58.8	57.3	57.2	58.0	60.4	62.9	63.2	61.3	60.5
九時	61.6	61.6	62.1	61.3	58.8	57.2	57.2	58.0	60.5	62.8	63.1	61.5	60.5
十時	61.6	61.5	62.0	61.2	58.7	57.2	57.2	58.0	60.3	62.6	63.1	61.4	60.4
十一時	61.2	61.3	61.8	61.0	58.5	57.1	57.0	57.8	60.1	62.4	62.7	61.0	60.2
正午	60.7	60.9	61.5	60.7	58.3	56.9	56.9	57.6	59.9	62.0	62.3	60.6	59.9
午後一時	60.4	60.6	61.2	60.5	58.1	56.7	56.7	57.5	59.7	61.7	62.0	60.3	59.6
二時	60.4	60.5	61.0	60.3	57.9	56.6	56.6	57.3	59.5	61.6	62.0	60.4	59.5
三時	60.6	60.6	61.1	60.2	57.8	56.5	56.5	57.2	59.5	61.7	62.2	60.6	59.5
四時	60.8	60.8	61.2	60.3	57.8	56.5	56.5	57.2	59.6	61.8	62.3	60.7	59.6
五時	61.0	61.0	61.4	60.4	57.9	56.5	56.5	57.3	59.7	62.0	62.5	60.9	59.7
六時	61.2	61.2	61.6	60.6	58.1	56.6	56.6	57.4	59.9	62.3	62.7	61.0	59.9
七時	61.3	61.4	61.8	60.9	58.3	56.8	56.8	57.6	60.2	62.5	62.8	61.1	60.1
八時	61.3	61.4	62.0	61.2	58.6	57.0	57.1	57.9	60.4	62.6	62.9	61.1	60.3
九時	61.4	61.5	62.1	61.3	58.8	57.2	57.2	58.0	60.4	62.7	62.9	61.1	60.4
十時	61.3	61.5	62.1	61.2	58.8	57.2	57.2	58.0	60.4	62.7	62.9	61.1	60.4
十一時	61.2	61.4	62.0	61.2	58.7	57.2	57.1	57.9	60.4	62.6	62.8	61.0	60.3
夜半	61.1	61.3	61.9	61.2	58.6	57.1	57.0	57.8	60.3	62.6	62.7	60.8	60.2
平均	61.1	61.2	61.7	60.9	58.5	57.0	56.9	57.7	60.1	62.4	62.7	60.9	60.1
<b>壽 都</b>													
午前一時	59.4	59.3	59.6	59.1	56.6	55.2	55.2	55.8	58.5	60.8	60.5	59.0	58.3
六時	59.3	59.3	59.6	59.2	56.8	55.4	55.4	56.1	58.7	60.9	60.5	59.0	58.4
十時	59.8	59.7	59.9	59.4	56.8	55.4	55.4	56.2	58.8	61.1	60.9	59.6	58.6
午後二時	58.8	58.9	59.2	58.8	56.3	55.0	55.0	55.6	58.1	60.2	60.0	58.6	57.9
六時	59.4	59.5	59.6	58.9	56.3	55.1	55.1	55.8	58.4	60.7	60.5	59.1	58.2
十時	59.5	59.7	59.9	59.3	56.8	55.5	55.5	56.2	58.8	61.1	60.6	59.1	58.7
平均	59.4	59.4	59.6	59.1	56.6	55.3	55.2	55.9	58.5	60.8	60.5	59.1	58.3





第一表 平均氣壓 水点更正 +700(耗) 累年平均

時	一月	二月	三月	四月	五月	六月	七月	八月	九月	十月	十一月	十二月	年
根 室													
午前二時	50.6	57.3	57.8	58.1	56.3	55.3	55.3	56.1	58.3	59.3	58.3	56.1	57.1
六 時	56.6	57.3	58.1	58.3	56.5	55.6	55.6	56.4	58.6	59.6	58.5	56.1	57.3
十 時	58.3	57.5	58.1	58.3	56.5	55.5	55.6	56.5	58.6	59.8	58.7	56.3	57.5
午後二時	56.1	56.6	57.2	57.5	55.9	55.1	55.2	55.9	57.9	58.9	57.7	55.5	56.6
六 時	56.7	57.3	57.8	57.9	56.1	55.3	55.3	56.2	58.2	59.4	58.3	56.2	57.1
十 時	56.8	57.5	58.2	58.5	56.6	55.8	55.7	56.6	58.6	59.7	58.4	56.3	57.4
平 均	56.6	57.3	57.9	58.1	56.3	55.4	55.5	56.3	58.4	59.5	58.3	56.1	57.1
網 走													
午前二時	56.0	56.8	57.0	56.7	54.7	53.8	53.7	54.7	57.1	58.3	57.5	55.1	56.0
六 時	56.1	56.8	57.1	56.9	54.9	53.9	53.9	55.0	57.3	58.5	57.5	55.2	56.1
十 時	56.5	57.1	57.0	56.7	54.6	53.7	53.9	54.9	57.2	58.5	57.6	55.4	56.1
午後二時	55.5	56.1	56.1	55.9	54.0	53.2	53.3	54.3	56.3	57.5	56.7	54.5	55.3
六 時	56.1	56.8	56.7	56.3	54.3	53.5	53.4	54.5	56.8	58.2	57.4	55.3	55.8
十 時	56.2	57.0	57.2	57.0	54.9	54.0	53.9	55.1	57.2	58.5	57.6	55.4	56.2
平 均	56.1	56.8	56.8	56.6	54.6	53.7	53.7	54.7	57.0	58.3	57.4	55.1	55.9
紗 那													
午前二時	54.3	54.8	55.7	56.3	55.0	54.0	54.5	55.6	57.1	57.8	56.2	52.9	55.3
六 時	54.3	55.0	55.9	56.5	55.1	54.3	54.7	55.8	57.5	58.1	56.3	52.8	55.5
十 時	54.6	55.1	55.9	56.5	55.1	54.2	54.7	55.8	57.5	58.2	56.5	53.0	55.6
午後二時	54.0	54.4	55.4	56.0	54.7	53.8	54.4	55.4	56.9	57.6	55.9	52.5	55.1
六 時	54.7	55.0	55.9	56.3	54.9	54.0	54.6	55.6	57.3	58.1	56.5	53.1	55.5
十 時	54.6	55.1	56.0	56.6	55.2	54.3	54.8	55.9	57.4	58.1	56.4	53.1	55.6
平 均	54.4	54.9	55.8	56.4	55.0	54.1	54.6	55.7	57.3	58.0	56.3	52.9	55.4

第二表 平均氣温 (攝氏) 累年平均

時	一月	二月	三月	四月	五月	六月	七月	八月	九月	十月	十一月	十二月	年
函 館													
午前一時	-3.9	-3.5	-0.8	4.0	7.9	12.2	16.7	19.1	15.3	9.2	4.1	-1.1	6.6
二 時	-4.0	-3.7	-0.9	3.7	7.7	12.0	16.5	18.9	15.1	9.0	4.0	-1.2	6.4
三 時	-4.0	-3.8	-1.1	3.5	7.5	11.9	16.4	18.8	14.9	8.8	3.9	-1.2	6.3
四 時	-4.0	-3.9	-1.3	3.3	7.3	11.8	16.4	18.6	14.8	8.6	3.8	-1.2	6.2
五 時	-4.1	-4.0	-1.3	3.2	7.5	12.1	16.5	18.6	14.6	8.4	3.7	-1.3	6.2
六 時	-4.1	-4.0	-1.4	4.0	8.6	13.1	17.2	19.4	15.0	8.4	3.7	-1.4	6.5
七 時	-4.1	-3.9	-0.6	5.4	10.0	14.0	18.1	20.6	16.6	9.6	3.9	-1.4	7.3
八 時	-3.7	-3.0	0.5	6.8	11.1	14.9	18.9	21.6	18.1	11.6	5.0	-1.1	8.4
九 時	-2.7	-1.8	1.7	7.9	11.9	15.6	19.6	22.5	19.4	13.3	6.2	-0.2	9.5
十 時	-1.8	-0.8	2.4	8.6	12.6	16.2	20.2	23.2	20.3	14.6	7.2	0.7	10.3
十一時	-1.2	-0.2	2.9	9.1	13.1	16.7	20.6	23.6	20.7	15.2	7.7	1.2	10.8
正 午	-0.9	0.2	3.2	9.4	13.4	16.9	20.9	23.9	21.0	15.4	8.0	1.4	11.1
午後一時	-0.8	0.2	3.3	9.6	13.6	17.1	21.1	24.0	21.0	15.5	8.0	1.5	11.2
二 時	-0.9	0.1	3.2	9.5	13.6	17.2	21.1	24.0	20.9	15.3	7.9	1.3	11.1
三 時	-1.2	-0.2	3.0	9.3	13.3	17.0	20.9	23.8	20.6	14.9	7.4	1.0	10.8
四 時	-1.7	-0.7	2.5	8.8	12.9	16.6	20.6	23.4	20.1	14.2	6.7	0.5	10.3
五 時	-2.2	-1.3	1.8	8.1	12.3	16.1	20.0	22.8	19.3	13.1	6.1	0.1	9.7
六 時	-2.7	-1.8	1.2	7.2	11.5	15.4	19.4	22.0	18.4	12.1	5.6	-0.3	9.0
七 時	-3.0	-2.2	0.8	6.5	10.6	14.6	18.6	21.2	17.5	11.4	5.1	-0.6	8.4
八 時	-3.2	-2.5	0.5	5.9	10.0	13.9	18.0	20.6	16.9	10.7	4.8	-0.7	7.9
九 時	-3.4	-2.8	0.2	5.4	9.5	13.5	17.7	20.2	16.4	10.2	4.6	-0.8	7.6
十 時	-3.6	-3.0	0.0	5.1	9.0	13.2	17.4	19.9	16.0	9.8	4.4	-1.0	7.3
十一時	-3.8	-3.2	-0.3	4.7	8.7	12.9	17.2	19.6	15.6	9.4	4.2	-1.1	7.0
夜 半	-3.9	-3.3	-0.4	4.4	8.3	12.6	17.0	19.3	15.4	9.1	4.0	-1.1	6.8
平 均	-2.9	-2.2	0.8	6.4	10.5	14.5	18.6	21.2	17.7	11.6	5.4	-0.3	8.4
壽 都													
午前二時	-3.7	-3.1	-0.8	4.1	8.3	12.5	16.9	19.4	16.1	10.5	4.4	-1.3	6.9
六 時	-3.8	-3.2	-1.1	4.3	8.9	13.2	17.4	19.7	16.1	10.2	4.3	-1.5	7.0
十 時	-3.0	-2.0	0.8	7.2	11.6	15.5	19.6	22.5	19.4	13.4	5.7	-0.7	9.2
午後二時	-2.7	-1.6	1.1	7.7	12.2	15.9	20.2	23.0	19.7	13.6	5.9	-0.5	9.5
六 時	-3.3	-2.6	0.0	6.0	10.6	14.6	18.8	21.3	17.6	11.6	4.8	-1.1	8.2
十 時	-3.5	-2.9	-0.4	4.8	9.0	13.1	17.5	19.9	16.4	10.7	4.4	-1.3	7.1
平 均	-3.3	-2.6	-0.1	5.7	10.1	14.1	18.4	21.0	17.6	11.7	4.9	-1.1	8.0

第二表 平均氣温 (攝氏) 累年平均

時	月	一月	二月	三月	四月	五月	六月	七月	八月	九月	十月	十一月	十二月	年
<b>札幌</b>														
午前一時		-7.7	-7.1	-3.7	2.5	7.1	11.7	16.2	17.9	13.4	6.9	1.5	-4.4	4.5
二時		-7.8	-7.3	-3.9	2.3	6.8	11.5	16.0	17.7	13.1	6.7	1.4	-4.4	4.3
三時		-7.9	-7.5	-4.1	2.1	6.6	11.3	15.8	17.5	12.9	6.4	1.3	-4.5	4.2
四時		-8.0	-7.6	-4.3	2.0	6.4	11.1	15.7	17.3	12.7	6.2	1.2	-4.6	4.0
五時		-8.1	-7.7	-4.5	1.9	6.7	11.6	15.8	17.3	12.5	6.1	1.2	-4.7	4.0
六時		-8.2	-7.8	-4.5	2.7	8.1	12.9	17.0	18.3	13.0	6.0	1.1	-4.8	4.5
七時		-8.2	-7.7	-3.5	4.4	9.9	14.5	18.4	20.1	15.0	7.5	1.4	-4.8	5.6
八時		-7.5	-6.3	-1.9	6.0	11.4	15.8	19.7	21.7	17.0	9.9	2.8	-4.0	7.0
九時		-6.1	-4.8	-0.6	7.2	12.7	17.0	20.8	22.9	18.5	11.8	4.1	-2.8	8.4
十時		-4.9	-3.6	0.2	8.1	13.6	17.9	21.7	23.8	19.5	13.0	5.1	-1.7	9.4
十一時		-4.2	-2.9	0.7	8.7	14.2	18.6	22.3	24.4	20.1	13.7	5.7	-1.2	10.0
正午		-3.8	-2.4	0.9	9.0	14.6	19.0	22.7	24.7	20.4	14.1	6.0	-0.8	10.4
午後一時		-3.7	-2.2	1.0	9.1	14.6	19.0	22.8	24.8	20.4	14.2	6.0	-0.8	10.5
二時		-3.7	-2.2	1.0	9.0	14.4	18.6	22.6	24.6	20.2	14.0	5.8	-0.9	10.3
三時		-4.0	-2.4	0.7	8.6	13.9	18.1	22.1	24.1	19.8	13.5	5.3	-1.4	9.8
四時		-4.9	-3.0	0.3	8.0	13.2	17.4	21.5	23.4	19.1	12.5	4.2	-2.3	9.1
五時		-5.7	-4.0	-0.4	7.1	12.3	16.7	20.7	22.6	18.0	10.7	3.3	-3.0	8.2
六時		-6.3	-4.8	-1.3	5.9	11.2	15.7	19.8	21.5	16.5	9.5	2.7	-3.4	7.3
七時		-6.7	-5.4	-1.8	4.9	9.9	14.5	18.6	20.3	15.6	8.8	2.3	-3.7	6.5
八時		-6.8	-5.8	-2.2	4.3	9.1	13.6	17.8	19.6	15.0	8.3	2.1	-3.9	5.9
九時		-7.0	-6.0	-2.5	3.9	8.6	13.1	17.3	19.2	14.5	7.9	1.9	-4.1	5.6
十時		-7.2	-6.2	-2.7	3.6	8.2	12.7	17.1	18.8	14.2	7.6	1.7	-4.2	5.3
十一時		-7.3	-6.5	-3.1	3.3	7.8	12.4	16.8	18.5	13.8	7.3	1.6	-4.3	5.0
夜半		-7.5	-6.8	-3.3	2.9	7.5	12.1	16.5	18.2	13.5	6.9	1.5	-4.4	4.8
平均		-6.4	-5.3	-1.8	5.3	10.4	14.9	19.0	20.8	16.2	9.6	3.0	-3.3	6.9
<b>羽幌</b>														
午前二時		-7.9	-6.3	-3.9	3.0	6.5	11.4	17.3	17.9	14.3	8.9	2.8	-2.9	5.1
六時		-8.0	-6.6	-4.4	3.3	7.5	13.1	18.3	18.7	14.4	8.5	2.6	-3.0	5.4
十時		-6.8	-4.3	-1.1	6.5	10.3	15.6	20.7	22.6	19.3	12.7	4.4	-2.3	8.1
午後二時		-5.8	-2.9	-0.4	6.7	10.6	16.1	20.9	23.1	19.7	13.1	4.6	-1.4	8.7
六時		-7.1	-4.6	-1.7	5.3	9.7	15.3	19.9	21.7	17.8	10.4	3.3	-2.4	7.3
十時		-7.6	-5.5	-2.7	3.7	7.4	12.6	17.9	18.7	15.0	9.4	2.9	-2.5	5.8
平均		-7.2	-5.0	-2.3	4.8	8.7	14.0	19.2	20.5	16.7	10.5	3.4	-2.4	6.7

第二表 平均氣温 (攝氏) 累年平均

時	月	一月	二月	三月	四月	五月	六月	七月	八月	九月	十月	十一月	十二月	年
<b>旭川</b>														
午前二時		-11.7	-11.7	-7.5	-0.1	5.2	10.7	15.2	16.5	11.2	4.4	-0.7	-7.5	2.0
六時		-12.5	-12.9	-8.6	-0.3	6.0	11.8	15.8	16.6	10.9	3.7	-1.2	-8.0	1.8
十時		-9.1	-7.6	-2.5	5.9	13.0	17.8	21.1	22.3	16.6	9.4	2.1	-5.3	7.0
午後二時		-6.0	-4.0	0.1	8.2	15.5	20.7	24.1	25.2	19.7	12.8	3.8	-3.3	9.7
六時		-9.0	-7.2	-2.2	5.6	12.7	18.1	21.6	22.2	15.9	8.5	1.2	-5.7	6.8
十時		-10.9	-9.9	-5.3	1.8	7.9	13.1	17.2	18.1	12.4	5.6	-0.2	-6.9	3.6
平均		-9.9	-8.9	-4.3	3.5	10.0	15.4	19.2	20.2	14.5	7.4	0.8	-6.1	5.2
<b>帶廣</b>														
午前二時		-14.7	-14.1	-8.3	-0.1	4.7	9.8	11.5	16.4	11.6	4.4	-1.7	-9.4	1.1
六時		-16.1	-15.8	-10.0	0.0	5.8	10.9	15.1	16.6	11.2	3.4	-2.4	-10.1	0.7
十時		-9.1	-7.2	-1.5	7.2	13.0	16.6	20.1	21.5	17.3	11.3	3.8	-4.1	7.4
午後二時		-4.0	-2.1	1.7	9.8	15.4	19.2	22.7	24.1	19.8	14.4	6.4	-0.7	10.6
六時		-9.0	-6.7	-1.8	5.8	11.3	15.5	19.3	20.5	15.7	9.2	1.9	-5.1	6.4
十時		-12.5	-11.0	-5.2	2.0	7.1	11.6	15.8	17.5	12.8	5.9	-0.6	-7.9	3.0
平均		-10.9	-9.5	-4.2	4.1	9.6	13.9	17.9	19.4	14.7	8.1	1.2	-6.2	4.9
<b>襟裳</b>														
午前二時		-3.3	-3.3	-1.4	2.6	6.1	10.0	14.0	17.6	16.0	11.4	5.6	-0.1	6.3
六時		-3.5	-3.6	-1.6	2.5	6.1	10.1	14.4	17.5	15.8	11.2	5.4	-0.2	6.2
十時		-2.7	-2.5	-0.3	4.1	7.6	11.4	15.5	18.8	17.3	12.7	6.4	0.5	7.4
午後二時		-1.8	-1.5	0.5	4.9	8.3	12.1	16.2	19.6	18.1	13.5	7.1	1.1	8.2
六時		-2.5	-2.2	-0.3	3.8	7.4	11.3	15.5	18.7	17.0	12.5	6.3	0.5	7.3
十時		-3.0	-2.8	-0.9	3.1	6.7	10.6	14.8	18.0	16.3	11.8	5.7	0.0	6.7
平均		-2.8	-2.6	-0.7	3.5	7.0	10.9	15.1	18.4	16.8	12.2	6.1	0.3	7.0
<b>釧路</b>														
午前二時		-9.3	-8.7	-4.7	0.7	4.5	8.9	13.6	15.9	13.0	7.1	1.3	-5.8	3.0
六時		-10.3	-10.2	-5.7	0.9	5.2	9.8	14.2	16.2	12.6	6.3	0.6	-6.6	2.8
十時		-6.1	-4.9	-0.7	5.0	8.7	12.3	16.9	19.5	17.4	12.4	5.3	-2.1	7.0
午後二時		-2.8	-2.0	0.6	5.4	8.9	12.5	17.1	19.8	17.9	13.2	6.7	0.3	8.2
六時		-5.1	-4.4	-1.5	3.3	7.2	11.1	15.7	17.9	15.6	10.6	4.2	-2.0	6.1
十時		-7.4	-6.7	-2.9	2.0	5.7	9.8	14.4	16.7	14.0	8.4	2.3	-4.2	4.3
平均		-6.8	-6.2	-2.5	2.9	6.7	10.7	15.3	17.7	15.1	9.7	3.4	-3.4	5.2

第二表 平均氣溫 (攝氏) 累年平均

時	月	一	二	三	四	五	六	七	八	九	十	十一	十二	年
根 室														
午前二時	-6.0	-6.9	-4.1	1.2	4.6	8.1	12.5	15.6	13.9	9.3	3.4	-2.3		4.1
六 時	-6.3	-7.4	-4.4	1.8	5.7	9.2	13.4	16.2	14.2	9.1	3.1	-2.6		4.3
十 時	-4.2	-4.4	-1.2	4.8	8.6	11.8	16.1	18.8	17.1	12.4	5.8	-0.5		7.1
午後二時	-3.4	-3.4	-0.6	5.1	8.7	12.1	16.4	19.2	17.2	12.6	6.1	0.2		7.5
六 時	-5.0	-5.4	-2.6	2.5	6.2	9.8	14.0	10.7	14.7	10.0	4.1	-1.6		5.3
十 時	-5.5	-6.1	-3.3	1.7	5.0	8.5	12.9	15.9	14.1	9.5	3.6	-2.0		4.6
平 均	-5.1	-5.6	-2.7	2.8	6.5	9.9	14.2	17.1	15.2	10.5	4.3	-1.5		5.5
網 走														
午前二時	-7.9	-8.6	-5.1	1.5	6.2	10.4	14.6	17.0	13.4	7.7	1.3	-1.6		3.8
六 時	-8.3	-9.1	-5.6	1.8	7.2	11.5	15.5	17.5	13.4	7.2	0.9	-5.0		3.9
十 時	-6.1	-5.8	-1.5	5.7	10.6	14.2	18.3	21.0	17.7	12.1	4.4	-2.5		7.4
午後二時	-4.6	-4.7	-1.0	5.6	10.2	14.1	18.3	21.1	18.2	12.6	5.0	-1.3		7.8
六 時	-6.5	-6.8	-2.9	3.7	8.7	13.0	17.1	19.4	15.6	9.7	2.7	-3.3		5.9
十 時	-7.3	-7.8	-4.0	2.4	7.1	11.1	15.4	17.7	14.1	8.3	1.7	-4.1		4.6
平 均	-6.8	-7.1	-3.3	3.5	8.3	12.4	16.5	19.0	15.4	9.6	2.7	-3.4		5.6
紗 那														
午前二時	-5.7	-7.7	-5.4	-0.1	3.4	7.1	11.5	13.4	11.4	7.4	2.4	-2.6		2.9
六 時	-5.8	-7.8	-5.5	0.4	4.8	8.9	12.8	14.6	11.8	7.4	2.4	-2.7		3.4
十 時	-4.8	-5.9	-2.9	2.7	7.2	10.9	14.9	17.5	15.4	10.7	3.9	-1.9		5.6
午後二時	-4.7	-5.7	-2.5	2.8	7.3	11.2	15.2	17.7	15.5	10.6	3.7	-1.8		5.8
六 時	-5.5	-6.8	-4.0	1.2	5.5	9.9	13.6	15.5	12.8	8.4	2.7	-2.6		4.2
十 時	-5.7	-7.4	-4.8	0.5	4.0	7.9	12.1	14.1	11.6	7.6	2.4	-2.8		3.3
平 均	-5.4	-6.9	-4.2	1.3	5.4	9.3	13.4	15.5	13.1	8.7	2.9	-2.4		4.2

第三表 每日平均氣溫 (攝氏) 累年平均

		函 館											
日	月	一	二	三	四	五	六	七	八	九	十	十一	十二
一 日	-2.2	-2.7	-1.7	3.7	9.0	12.9	16.1	20.8	20.6	15.0	8.0	2.0	
二 日	-2.7	-2.4	-1.8	3.9	8.9	13.2	16.0	20.9	20.3	14.1	8.3	1.9	
三 日	-2.4	-2.8	-1.1	3.9	8.9	12.9	16.5	20.3	20.1	13.9	8.5	1.5	
四 日	-2.6	-3.5	-0.7	4.0	9.2	13.3	16.9	20.6	20.3	13.6	8.5	1.3	
五 日	-2.8	-3.7	-0.3	4.9	9.5	13.5	16.9	20.9	19.9	13.0	7.3	1.6	
六 日	-2.1	-3.2	-0.5	5.2	9.6	13.4	16.8	21.6	19.9	13.3	6.5	1.7	
七 日	-1.7	-2.9	0.0	5.0	9.3	13.1	16.5	21.8	20.1	13.4	7.3	1.0	
八 日	-1.0	-3.1	0.4	5.5	9.6	13.4	16.4	21.6	19.8	13.3	6.8	0.5	
九 日	-1.3	-3.3	0.4	5.5	9.4	13.5	16.9	21.4	19.6	13.1	6.6	0.2	
十 日	-2.7	-2.9	-0.1	5.8	9.2	13.7	17.2	21.5	19.1	12.5	5.6	0.1	
十一日	-2.5	-2.3	0.5	5.8	9.6	13.9	17.7	21.8	18.7	12.3	5.5	0.3	
十二日	-1.7	-3.2	0.2	5.6	9.7	14.1	17.9	22.1	18.4	12.7	5.6	0.5	
十三日	-2.4	-2.6	0.0	6.1	10.0	14.3	18.2	22.1	17.9	13.1	6.2	0.1	
十四日	-2.7	-1.6	-0.8	6.5	9.7	13.8	18.4	22.1	17.5	12.6	5.8	-0.2	
十五日	-2.7	-1.4	-0.6	6.6	10.6	13.7	18.4	21.6	17.7	12.4	5.0	-1.3	
十六日	-3.6	-2.2	-0.2	6.8	10.6	14.1	18.5	21.3	17.6	12.3	5.8	-0.9	
十七日	-3.3	-2.3	0.6	6.3	11.2	14.2	19.5	21.4	17.4	12.1	5.6	-0.6	
十八日	-2.7	-2.5	1.1	6.6	11.4	14.5	19.5	21.2	16.7	11.9	5.1	-1.1	
十九日	-3.4	-2.2	1.2	7.4	11.0	14.9	19.7	21.1	16.5	11.0	4.7	-1.5	
二十日	-3.8	-1.4	1.0	7.4	11.0	15.0	19.3	21.1	16.7	10.9	4.7	-1.4	
二十一日	-3.5	-0.9	1.3	7.3	10.5	15.3	19.5	21.4	16.4	10.0	4.2	-2.4	
二十二日	-3.3	-1.8	1.5	7.3	10.7	15.4	19.8	21.3	16.2	9.5	3.8	-1.9	
二十三日	-3.4	-1.9	1.8	7.5	10.9	15.5	20.2	21.2	16.0	9.9	4.7	-2.4	
二十四日	-3.9	-1.1	2.3	7.5	11.0	15.5	20.2	21.1	15.8	9.2	4.6	-1.2	
二十五日	-4.1	-0.7	2.4	8.0	11.4	15.9	20.5	20.7	15.4	9.6	3.1	-0.3	
二十六日	-3.5	-1.1	2.4	8.2	11.7	16.1	20.5	20.5	15.0	9.8	4.4	-0.5	
二十七日	-2.8	-1.2	2.2	8.2	11.9	16.4	20.4	20.8	15.2	9.5	3.9	-1.2	
二十八日	-3.3	-1.0	2.9	8.8	12.1	16.3	20.4	20.7	15.1	9.2	2.1	-1.6	
二十九日	-3.7		3.6	8.3	12.4	16.2	20.5	21.1	14.8	8.9	2.2	-1.5	
三十日	-3.8		3.4	8.3	12.4	16.7	21.2	20.8	15.1	8.3	2.1	-1.5	
三十一日	-3.4		3.4		12.5		21.0	21.0		8.5		-1.4	
平 均	-2.9	-2.2	0.8	6.4	10.5	14.5	18.6	21.2	17.7	11.6	5.4	-0.3	

第三表 每日平均氣温 (攝氏) 系年平均

壽 都												
月 日	一 月	二 月	三 月	四 月	五 月	六 月	七 月	八 月	九 月	十 月	十 一 月	十 二 月
一 日	-3.0	-2.9	-2.1	3.1	8.6	*12.2	15.9	20.2	20.2	14.8	7.4	1.2
二 日	-3.4	-2.6	-2.2	3.3	8.8	12.5	16.0	20.2	20.0	14.1	8.5	0.7
三 日	-3.1	-3.0	-1.6	3.3	8.8	12.5	16.0	20.0	19.6	14.3	8.8	0.4
四 日	-3.3	-3.5	-1.7	3.3	9.0	13.1	16.7	20.0	19.8	13.8	8.5	0.3
五 日	-3.2	-3.6	-2.7	3.9	9.2	12.8	16.5	20.3	19.6	14.2	7.2	0.8
六 日	-2.5	-3.6	-1.7	4.1	9.1	12.4	16.6	20.9	19.8	13.2	5.9	0.7
七 日	-2.1	-3.4	-1.0	4.3	9.2	12.6	16.5	21.5	20.0	13.7	6.8	-0.1
八 日	-1.2	-3.4	-0.5	4.5	9.4	13.0	16.4	21.2	19.5	13.5	6.0	-0.7
九 日	-1.5	-3.8	-0.4	5.0	9.8	13.0	17.0	21.2	19.5	12.7	5.9	-0.9
十 日	-2.9	-3.3	-0.6	5.0	8.9	13.3	17.2	21.6	18.9	12.4	4.9	-1.0
十一日	-2.8	-2.8	-0.5	5.0	9.0	14.0	17.2	21.8	18.5	12.4	4.9	-0.7
十二日	-2.2	-3.3	-0.8	5.0	9.5	13.6	17.2	21.5	18.0	12.5	5.7	-0.8
十三日	-2.5	-3.1	-0.6	4.8	9.4	12.8	17.6	21.5	17.9	12.9	5.9	-0.6
十四日	-2.8	-1.8	-1.0	5.5	9.6	13.3	18.2	21.4	17.6	12.3	5.6	-1.1
十五日	-2.9	-1.7	-1.2	5.4	10.5	14.4	18.2	21.4	16.9	12.6	4.8	-1.6
十六日	-3.5	-2.7	-0.8	5.6	10.7	14.2	18.0	21.1	16.9	12.2	5.1	-1.5
十七日	-3.3	-2.9	0.0	5.4	10.8	14.1	18.8	20.8	17.0	12.3	4.9	-1.4
十八日	-2.9	-2.9	0.4	5.9	10.8	14.6	19.2	20.9	16.7	12.3	2.7	-2.0
十九日	-3.7	-2.3	0.2	6.8	10.3	14.5	18.8	20.7	16.3	11.4	2.5	-1.8
二十日	-3.9	-1.8	0.2	6.4	10.7	14.7	19.1	20.9	16.4	10.8	4.0	-2.1
二十一日	-3.9	-1.2	0.4	6.2	10.0	15.1	19.3	20.8	16.3	9.9	3.3	-2.6
二十二日	-4.0	-2.0	0.7	6.6	9.8	14.8	19.7	20.7	16.3	9.4	3.2	-2.6
二十三日	-4.1	-1.9	1.1	6.8	10.2	14.8	19.6	20.7	15.6	10.1	4.0	-3.1
二十四日	-4.5	-1.4	1.5	6.8	10.6	15.3	19.8	20.4	15.6	9.6	3.6	-1.9
二十五日	-3.9	-1.5	2.0	7.5	10.8	15.8	19.9	20.5	15.3	9.8	2.7	-0.7
二十六日	-3.1	-1.8	1.6	7.6	11.5	15.8	19.8	20.4	15.0	9.5	3.3	-1.2
二十七日	-2.7	-2.0	1.7	8.0	11.9	16.1	19.6	20.6	15.2	9.3	2.7	-1.8
二十八日	-3.5	-1.7	2.0	7.9	11.7	16.1	19.9	20.7	14.9	8.7	1.2	-1.9
二十九日	-3.9		2.0	7.5	12.1	16.0	20.1	20.8	15.0	8.5	1.5	-1.9
三十日	-3.9		2.4	7.9	12.0	16.3	20.3	20.5	15.2	8.0	1.6	-2.1
三十一日	-3.3		2.7		11.9		20.4	20.8		7.9		-1.9
平 均	-3.1	-2.6	0.1	5.6	10.2	14.1	18.3	20.8	17.5	11.6	4.9	-1.2

第三表 每日平均氣温 (攝氏) 累年平均

札 幌												
月 日	一 月	二 月	三 月	四 月	五 月	六 月	七 月	八 月	九 月	十 月	十 一 月	十 二 月
一 日	-5.9	-6.4	-4.8	2.2	8.2	12.6	16.5	20.4	19.6	13.1	5.8	-1.1
二 日	-6.2	-5.9	-4.7	2.4	8.5	13.1	17.0	20.4	19.0	12.6	5.9	-1.2
三 日	-6.9	-6.5	-3.8	2.5	8.7	13.7	17.0	20.5	18.9	12.3	6.7	-1.3
四 日	-6.3	-6.9	-3.8	2.0	9.4	14.0	17.1	21.0	19.3	11.9	6.4	-1.5
五 日	-6.2	-7.0	-3.3	2.7	9.4	13.6	17.2	21.2	18.8	10.9	5.2	-1.5
六 日	-6.9	-6.2	-3.4	3.2	9.3	13.3	17.0	21.3	18.9	11.0	4.2	-1.3
七日	-5.7	-6.0	-3.1	3.2	9.4	13.4	17.1	21.6	19.4	11.7	4.9	-1.6
八 日	-5.4	-5.9	-2.6	3.5	9.5	13.4	17.2	21.3	18.7	11.8	4.7	-1.8
九 日	-5.7	-6.3	-2.0	4.0	9.3	13.6	17.6	21.4	18.2	11.2	4.5	-2.2
十日	-5.7	-5.7	-2.4	4.7	8.9	14.2	17.8	21.7	17.5	10.8	3.4	-2.3
十一日	-5.9	-5.5	-2.4	4.8	9.4	14.7	18.2	21.7	17.1	10.1	3.2	-2.5
十二日	-5.1	-5.7	-2.2	4.7	9.7	14.5	18.3	21.6	16.8	10.1	3.4	-2.5
十三日	-5.3	-5.4	-2.8	5.3	9.5	14.3	18.4	21.5	16.6	10.8	3.9	-3.0
十四日	-5.9	-4.9	-3.5	5.5	9.8	14.2	18.9	21.4	16.4	10.3	3.1	-3.2
十五日	-5.8	-4.5	-3.1	5.7	10.3	14.5	19.2	21.3	16.0	10.2	2.4	-4.0
十六日	-6.7	-5.2	-2.7	5.4	10.8	15.0	19.1	21.3	16.0	10.3	2.5	-4.1
十七日	-6.9	-5.3	-1.8	4.9	11.0	14.7	19.6	20.8	15.9	10.1	3.0	-3.8
十八日	-6.4	-5.6	-1.4	5.5	11.1	15.6	20.2	20.8	15.4	10.5	2.6	-4.2
十九日	-6.5	-5.3	-1.6	6.6	10.9	15.7	19.7	20.9	14.9	9.4	2.6	-4.4
二十日	-6.7	-5.0	-1.7	6.3	11.0	15.9	19.8	20.7	15.1	8.8	2.3	-4.3
二十一日	-6.5	-4.5	-1.0	6.2	10.6	15.9	20.0	20.8	14.7	8.1	1.8	-5.0
二十二日	-6.8	-4.8	-1.3	6.7	10.1	16.1	20.2	20.6	14.5	7.4	1.4	-4.6
二十三日	-7.2	-4.8	-1.1	6.8	10.4	16.0	20.3	20.4	13.9	7.9	2.0	-5.3
二十四日	-7.4	-4.3	-0.5	7.0	11.0	16.0	20.5	20.1	14.0	7.0	1.4	-4.3
二十五日	-7.4	-3.6	0.2	7.8	11.4	16.8	20.5	19.9	13.7	7.5	0.3	-3.4
二十六日	-7.5	-4.1	-0.3	7.6	12.2	16.2	20.3	19.9	13.3	7.4	1.6	-3.7
二十七日	-6.4	-4.0	0.0	8.1	12.5	16.1	20.2	20.2	13.6	7.6	0.7	-4.3
二十八日	-6.4	-4.2	0.8	8.1	12.0	16.2	20.4	20.0	13.4	6.9	-0.2	-4.4
二十九日	-7.2		1.1	7.7	12.4	16.5	20.9	20.1	13.3	6.3	-0.1	-4.3
三十日	-7.2		1.2	8.2	12.6	16.6	21.0	19.9	13.4	6.3	-0.4	-5.5
三十一日	-6.7		1.7		12.4		20.9	20.1		6.5		-5.6
平 均	-6.4	-5.3	-1.8	5.3	10.4	14.9	19.0	20.9	16.2	9.6	3.0	-3.3

第三表 每日平均氣溫 (攝氏) 累年平均

日	羽 幌											
	一月	二月	三月	四月	五月	六月	七月	八月	九月	十月	十一月	十二月
一日	-5.4	-6.4	-5.7	2.9	5.6	11.2	16.0	20.1	18.7	13.4	7.7	-3.1
二日	-5.9	-5.3	-6.1	3.2	6.2	11.4	16.4	20.6	18.5	13.3	5.7	-2.2
三日	-6.5	-6.7	-5.6	4.1	6.4	12.3	15.1	21.5	18.8	12.6	7.0	-2.3
四日	-5.6	-8.4	-6.1	1.0	7.2	12.5	15.7	21.2	19.7	13.6	6.8	-2.9
五日	-6.2	-7.2	-4.8	1.3	5.7	12.1	16.4	21.0	18.5	11.3	3.9	-3.6
六日	-4.4	-6.8	-4.5	1.6	6.9	12.5	15.4	20.4	18.2	11.1	4.9	-0.8
七日	-7.5	-4.6	-4.1	2.4	11.2	13.3	16.4	21.0	19.4	11.6	7.9	-1.5
八日	-8.7	-3.7	-4.3	1.4	10.2	13.1	17.4	21.3	18.5	12.9	7.3	-0.5
九日	-7.1	-4.0	-2.5	2.9	7.1	13.8	17.6	21.5	17.7	13.2	6.5	-0.3
十日	-6.4	-1.7	-3.0	4.8	7.6	14.5	17.5	21.1	16.7	11.4	5.7	-0.4
十一日	-4.8	-1.0	-3.0	4.7	9.1	14.3	18.0	20.8	17.8	10.4	5.6	-1.2
十二日	-5.4	-2.8	-1.8	4.3	7.5	13.8	18.6	21.5	18.8	10.1	5.4	-1.7
十三日	-7.1	-5.8	-3.4	4.2	6.8	12.3	18.8	20.8	17.9	10.3	5.5	0.7
十四日	-7.6	-5.4	-3.0	4.5	7.2	13.4	20.4	20.9	17.3	11.3	3.4	-2.1
十五日	-6.2	-6.1	-2.9	3.2	8.2	14.4	21.1	20.2	15.1	12.4	2.0	-1.6
十六日	-8.0	-5.5	-2.1	2.8	8.1	15.4	19.9	19.4	15.7	11.1	2.1	-2.5
十七日	-9.5	-5.3	-1.4	3.8	8.5	14.7	20.3	20.1	16.6	9.8	2.3	-1.0
十八日	-7.6	-5.0	-1.1	3.4	9.8	13.9	20.6	21.1	18.0	12.5	3.6	-1.6
十九日	-5.2	-4.7	-1.1	4.7	9.9	14.7	21.6	20.8	17.1	10.6	2.3	-3.1
二十日	-4.1	-5.6	-0.6	6.1	9.8	16.4	21.0	21.5	16.3	7.8	1.1	-2.8
二十一日	-4.4	-7.1	-0.6	6.4	8.3	16.6	20.7	21.6	15.2	9.0	-0.8	-2.9
二十二日	-8.8	-7.9	-2.0	5.7	8.7	15.7	20.7	20.9	13.1	8.7	1.1	-3.7
二十三日	-6.9	-4.6	-1.8	7.3	10.3	16.2	21.7	20.6	13.5	8.4	0.7	-3.1
二十四日	-6.8	-4.3	-2.5	6.9	10.5	15.2	20.9	18.3	13.7	4.8	0.5	-5.0
二十五日	-8.8	-3.6	-0.8	7.4	10.9	15.1	19.7	18.0	13.6	6.3	0.8	-5.3
二十六日	-11.9	-3.6	-0.7	7.0	9.1	13.1	19.2	18.2	13.7	8.4	-0.5	-1.8
二十七日	-11.4	-3.2	0.6	7.8	10.9	13.5	21.1	20.2	15.2	9.5	0.1	-2.3
二十八日	-8.1	-4.2	-1.1	9.4	9.9	13.9	21.4	19.2	15.5	7.8	2.6	-2.1
二十九日	-10.9		-0.6	8.2	9.4	15.1	21.6	18.7	15.3	8.8	1.3	-3.3
三十日	-9.0		0.9	7.5	10.3	15.4	21.2	19.3	14.0	9.5	0.5	-5.4
三十一日	-7.1		1.9		10.5		20.5	18.6		10.3		-5.4
平均	-7.2	-5.0	-2.4	4.7	8.6	14.0	19.1	20.3	16.6	10.4	3.4	-2.4

第三表 每日平均氣溫 (攝氏) (續) 累年平均

日	旭 川											
	一月	二月	三月	四月	五月	六月	七月	八月	九月	十月	十一月	十二月
一日	-7.9	-10.5	-9.2	0.1	7.5	12.6	17.2	20.6	18.5	11.4	3.2	-2.9
二日	-8.4	-8.9	-8.1	0.1	8.2	13.1	17.4	20.2	17.7	10.5	3.9	-2.7
三日	-9.7	-9.7	-6.8	0.1	8.6	14.0	17.4	20.1	17.4	10.3	4.7	-3.1
四日	-8.6	-9.9	-6.4	0.1	8.7	14.3	17.3	20.6	17.7	9.7	4.3	-3.3
五日	-9.3	-11.2	-6.5	1.1	8.8	14.3	17.5	20.9	17.6	9.0	3.5	-3.5
六日	-9.9	-10.3	-6.0	1.6	8.4	13.4	17.3	21.7	17.1	9.0	2.2	-4.0
七日	-10.4	-9.9	-5.6	1.4	8.4	13.6	17.1	21.8	17.6	9.6	2.3	-5.0
八日	-9.2	-9.6	-5.0	1.6	8.3	13.6	17.4	21.4	16.9	9.6	2.0	-5.3
九日	-8.7	-10.0	-4.4	2.0	8.7	14.3	17.9	21.0	16.9	8.9	1.8	-4.8
十日	-9.6	-9.5	-5.4	2.2	8.4	14.8	18.0	21.1	16.4	8.5	1.7	-5.1
十一日	-9.4	-9.3	-5.1	2.6	8.8	15.8	18.1	21.3	15.7	8.0	1.3	-5.3
十二日	-8.3	-9.6	-4.9	2.9	9.2	15.0	18.6	21.0	14.9	8.0	1.6	-5.7
十三日	-8.5	-9.6	-5.0	3.5	9.2	14.6	18.9	21.1	14.8	8.9	1.4	-6.1
十四日	-9.3	-8.8	-5.4	3.7	8.6	13.9	19.3	20.6	14.5	8.8	1.1	-6.2
十五日	-9.0	-7.2	-5.8	3.9	10.0	14.8	19.7	20.6	14.0	8.2	0.3	-7.5
十六日	-9.6	-8.7	-5.6	3.7	10.6	15.6	19.4	20.4	13.9	8.2	0.4	-8.8
十七日	-10.3	-9.5	-4.5	3.0	10.7	15.6	20.2	20.1	14.0	7.9	1.2	-7.8
十八日	-10.0	-10.7	-3.8	4.0	10.9	16.3	20.5	19.6	13.5	8.0	0.4	-7.4
十九日	-9.3	-9.5	-3.6	4.6	10.7	16.0	19.9	19.9	12.9	7.5	0.3	-7.8
二十日	-11.2	-8.1	-4.1	4.5	10.7	16.2	19.7	19.8	13.1	6.7	0.0	-7.2
二十一日	-10.5	-7.3	-4.0	4.3	10.0	16.2	20.0	19.7	12.9	5.6	0.2	-7.6
二十二日	-11.4	-7.6	-3.7	4.3	9.8	16.3	20.1	19.8	13.0	5.2	0.9	-7.2
二十三日	-10.9	-8.3	-3.1	4.8	10.0	16.3	20.3	19.2	12.3	5.8	0.4	-8.2
二十四日	-11.8	-7.2	-3.2	5.4	10.5	16.4	20.8	19.0	12.0	5.3	0.0	-6.8
二十五日	-11.8	-6.5	-1.9	6.4	11.6	17.1	20.9	19.1	11.9	5.8	1.7	-6.0
二十六日	-12.1	-7.5	-2.3	6.4	12.4	17.0	20.3	19.2	11.4	5.1	0.8	-6.1
二十七日	-10.1	-7.0	-2.1	6.5	12.4	17.2	20.4	19.4	11.4	5.0	0.9	-6.9
二十八日	-9.7	-7.4	-1.3	6.7	12.2	17.5	20.2	19.0	11.4	4.4	2.7	-7.1
二十九日	-10.3		-0.5	6.7	12.9	17.4	20.6	19.3	11.2	3.6	2.6	-7.7
三十日	-9.8		-0.4	7.3	13.0	17.6	20.7	19.2	11.3	3.6	2.5	-8.4
三十一日	-10.4		-0.4		12.9		20.9	19.0		3.9		-8.3
平均	-9.8	-8.9	-4.3	3.5	10.0	15.4	19.2	20.2	14.5	7.4	0.8	-6.1

第三表 每日平均氣溫 (攝氏) (續) 累年平均

日	一月	二月	三月	四月	五月	六月	七月	八月	九月	十月	十一月	十二月
一 日	-10.2	-10.9	-9.0	0.5	7.8	12.5	15.5	19.6	18.4	11.9	4.3	-2.7
二 日	-9.3	-9.6	-8.2	0.8	8.4	12.9	15.8	19.5	17.7	11.2	4.1	-3.0
三 日	-9.4	-9.9	-7.9	0.9	8.0	12.5	15.8	18.9	17.5	11.0	4.6	-3.3
四 日	-9.9	-10.6	-7.8	1.1	8.2	12.4	15.7	19.3	17.4	10.6	4.1	-4.4
五 日	-11.4	-11.7	-7.4	1.5	8.5	12.8	16.4	19.7	17.5	10.1	3.5	-4.3
六 日	-10.8	-11.4	-6.3	1.9	8.4	12.7	16.0	20.3	16.9	9.4	2.7	-4.1
七 日	-10.9	-11.7	-6.4	1.8	8.1	13.4	15.6	20.4	17.3	10.2	3.2	-3.9
八 日	-9.5	-11.0	-6.3	2.5	8.3	13.4	15.4	20.4	17.1	10.3	3.2	-4.0
九 日	-9.2	-10.1	-5.2	2.5	8.9	13.2	15.9	20.1	16.6	10.2	3.1	-4.8
十 日	-9.5	-9.6	-4.8	2.7	8.6	13.2	16.5	20.0	16.4	9.5	2.0	-4.3
十一日	-10.2	-9.3	-4.4	3.3	8.1	13.6	16.1	20.1	15.7	8.8	1.7	-4.5
十二日	-9.3	-8.9	-4.5	3.6	8.7	13.6	17.6	20.1	15.6	9.0	1.7	-5.2
十三日	-9.6	-9.5	-4.7	3.8	9.1	13.5	18.1	20.5	15.1	9.1	2.4	-5.0
十四日	-11.1	-10.3	-4.8	4.1	9.0	13.1	17.7	20.1	14.8	9.2	1.7	-6.3
十五日	-10.9	-8.2	-5.0	4.1	9.3	13.6	17.9	19.7	14.3	8.6	1.2	-6.7
十六日	-11.3	-9.0	-4.5	4.3	9.8	13.3	18.2	19.6	14.3	9.4	0.8	-7.6
十七日	-11.7	-9.2	-4.6	3.8	9.4	13.5	18.6	19.6	13.9	8.4	1.3	-7.1
十八日	-10.8	-9.8	-4.0	3.9	9.7	14.4	18.8	19.1	14.2	8.0	0.8	-5.7
十九日	-10.6	-10.1	-3.6	4.7	10.1	14.6	19.0	19.1	13.9	8.1	0.8	-7.4
二十日	-10.7	-10.1	-3.1	5.4	10.1	14.9	19.1	19.3	13.6	7.4	0.8	-7.5
二十一日	-10.7	-8.7	-3.1	5.5	9.4	15.1	19.2	19.8	13.8	6.9	0.2	-8.7
二十二日	-11.2	-8.3	-3.5	5.4	9.3	14.5	19.6	19.4	13.2	6.0	-0.4	-8.5
二十三日	-12.0	-8.6	-2.6	5.4	10.0	14.4	19.8	19.1	12.7	5.6	-0.8	-9.0
二十四日	-13.2	-9.2	-2.6	6.2	10.1	14.6	19.2	18.8	12.4	5.6	-0.7	-8.7
二十五日	-11.5	-8.2	-1.5	6.5	10.7	14.9	19.5	18.4	12.2	5.7	-1.2	-7.8
二十六日	-12.9	-7.5	-1.3	7.3	11.3	15.3	19.2	18.1	12.0	6.1	-1.1	-7.1
二十七日	-12.9	-7.4	-1.6	7.7	11.2	15.6	19.3	18.5	12.3	5.8	-1.0	-7.5
二十八日	-11.5	-7.4	-0.8	7.9	11.7	15.7	19.4	18.8	12.2	5.4	-1.7	-8.0
二十九日	-11.5	-	-0.2	7.4	11.7	15.2	19.6	18.7	11.8	4.8	-1.9	-8.3
三十日	-12.2	-	-0.2	7.7	12.1	15.4	20.4	19.0	11.5	4.7	-2.1	-8.5
三十一日	-11.6	-	0.4		12.2		20.6	18.8		4.6		-8.8
平 均	-10.9	-9.5	-4.2	4.1	9.6	13.9	17.9	19.4	14.7	8.1	1.2	-6.2

第三表 每日平均氣溫 (攝氏) (續) 累年平均

日	一月	二月	三月	四月	五月	六月	七月	八月	九月	十月	十一月	十二月
一 日	-1.7	-3.1	-2.6	1.6	5.1	8.5	12.7	17.5	18.6	15.0	9.0	2.4
二 日	-2.0	-2.6	-2.7	1.8	5.8	9.1	12.8	17.6	18.3	14.7	8.8	2.5
三 日	-2.6	-2.8	-2.1	1.9	5.7	9.3	13.1	17.3	18.1	14.5	9.3	2.0
四 日	-2.1	-3.4	-1.7	1.6	5.8	9.6	13.0	17.4	18.3	14.2	9.3	2.1
五 日	-2.2	-3.5	-1.7	1.7	6.2	9.7	13.2	17.6	18.3	13.6	8.2	2.1
六 日	-2.1	-3.7	-1.8	2.2	5.9	9.6	13.3	18.0	17.9	13.6	7.1	2.1
七 日	-2.0	-3.0	-1.6	2.2	6.3	9.6	13.3	18.3	18.2	13.6	7.8	1.4
八 日	-2.1	-2.8	-1.2	2.4	6.4	9.8	13.4	18.1	18.0	13.5	7.9	1.2
九 日	-1.9	-3.1	-0.8	2.7	6.1	9.6	13.6	17.9	17.8	13.4	7.8	1.3
十日	-2.2	-3.1	-1.2	3.1	6.1	9.9	13.9	18.1	17.5	13.2	7.0	0.9
十一日	-2.4	-3.0	-1.0	3.1	6.1	10.3	14.2	18.2	17.2	12.9	6.2	0.9
十二日	-2.0	-2.9	-1.1	3.2	6.2	10.5	14.5	18.4	17.1	13.0	6.5	1.0
十三日	-2.3	-2.8	-1.2	3.4	6.5	10.7	14.6	19.1	17.0	13.0	7.0	0.9
十四日	-2.5	-2.4	-1.3	3.4	6.6	10.5	14.8	19.0	16.9	13.1	6.6	0.9
十五日	-2.4	-2.0	-1.3	3.6	6.9	10.9	15.0	18.5	16.8	12.9	5.9	0.1
十六日	-3.0	-2.6	-1.1	3.6	7.5	10.8	15.5	18.7	16.7	12.9	5.8	0.3
十七日	-3.2	-2.7	-0.5	3.7	7.4	10.7	15.8	18.6	16.5	12.4	6.1	0.2
十八日	-3.0	-2.9	-0.4	3.7	7.6	11.1	16.1	18.4	16.3	12.5	5.7	0.2
十九日	-3.0	-2.8	-0.2	4.0	7.6	11.6	16.0	18.5	16.3	11.9	5.8	0.9
二十日	-3.5	-2.5	-0.4	4.4	7.5	11.6	16.2	18.6	16.3	11.6	5.6	0.8
二十一日	-3.2	-2.2	-0.3	4.3	7.1	11.5	16.2	18.3	16.3	11.1	4.8	1.0
二十二日	-3.6	-2.2	-0.2	4.2	7.1	11.6	16.3	18.5	15.8	10.5	4.5	0.8
二十三日	-3.6	-2.5	-0.1	4.3	7.0	11.9	16.7	18.8	15.5	10.7	4.7	1.5
二十四日	-3.8	-2.4	0.4	4.4	7.6	12.1	16.7	18.5	15.6	10.6	4.9	0.8
二十五日	-3.9	-1.6	0.7	4.7	7.5	12.3	16.7	18.3	15.5	10.5	3.8	0.4
二十六日	-3.8	-1.9	0.4	5.1	8.3	12.3	16.6	18.2	15.3	10.5	4.3	0.0
二十七日	-3.2	-2.3	0.6	5.0	8.6	12.2	16.8	18.4	15.4	10.3	4.5	0.5
二十八日	-3.1	-2.3	0.9	5.3	8.7	12.4	16.9	18.4	15.2	10.1	3.3	0.7
二十九日	-3.7	-2.2	1.2	5.3	8.8	12.3	17.1	18.8	15.1	9.5	3.1	0.7
三十日	-3.5	-	1.2	5.2	8.8	12.6	17.3	18.9	14.8	9.3	3.0	1.6
三十一日	-3.6	-	1.3		8.9		17.7	18.8		9.4		1.6
平 均	-2.8	-2.7	-0.6	3.5	7.0	10.8	15.2	18.3	16.8	12.2	6.1	0.3

第三表 每日平均氣溫 (攝氏) (續) 累年平均

日	月	一月	二月	三月	四月	五月	六月	七月	八月	九月	十月	十一月	十二月
鋼 路													
一	日	4.9	7.0	6.3	0.1	5.4	9.1	13.3	17.7	18.3	12.9	6.1	0.8
二	日	5.0	6.5	4.9	0.3	4.8	9.0	13.8	17.3	17.4	12.8	6.0	0.2
三	日	6.5	6.3	5.1	0.6	4.9	9.3	13.4	16.6	17.1	12.5	6.5	0.2
四	日	5.8	6.2	5.6	1.3	5.6	9.3	13.1	16.8	16.9	12.6	7.1	1.1
五	日	7.3	7.3	3.8	0.6	5.6	9.3	13.5	17.6	16.7	11.4	6.3	1.4
六	日	7.3	7.4	3.7	0.9	5.9	9.0	13.2	18.3	16.4	10.1	4.1	2.1
七	日	7.0	7.0	4.3	1.0	6.6	9.4	12.8	18.4	16.7	11.1	5.4	1.9
八	日	6.6	6.4	4.1	1.6	6.7	9.6	13.1	18.3	17.0	12.1	5.4	1.9
九	日	5.3	6.2	3.1	1.9	6.7	9.7	13.4	18.6	16.3	12.0	5.1	3.8
十	日	6.6	5.9	2.6	2.3	6.5	9.2	13.9	18.9	15.5	10.9	3.7	3.3
十一	日	6.4	5.7	2.5	2.4	6.0	10.2	14.1	18.8	15.9	9.4	3.2	2.0
十二	日	5.5	6.5	2.4	3.2	6.8	10.4	14.8	18.5	16.1	9.7	3.2	3.2
十三	日	5.5	7.2	2.8	3.1	6.5	10.4	15.5	18.4	15.7	10.2	4.1	2.7
十四	日	6.7	7.6	2.6	2.6	5.4	10.6	14.8	18.1	15.5	10.6	3.6	3.6
十五	日	7.0	6.4	3.3	2.9	5.9	11.3	15.2	17.9	14.9	10.8	2.6	3.7
十六	日	7.6	7.0	2.5	3.2	6.0	11.0	15.2	17.8	14.7	10.7	2.7	4.1
十七	日	8.3	5.8	2.5	2.7	6.3	11.0	15.9	17.1	14.5	9.6	3.8	4.2
十八	日	6.4	6.9	1.4	2.0	6.6	11.5	15.6	16.9	15.2	10.1	3.3	2.5
十九	日	6.1	5.8	1.7	3.0	6.8	11.5	16.2	17.2	14.7	9.8	2.9	3.4
二十	日	5.9	6.2	1.9	4.5	7.3	11.7	16.3	17.5	14.5	9.5	2.4	4.4
二十一	日	6.3	5.9	1.1	4.4	7.2	11.8	16.4	17.6	14.7	8.7	2.6	5.1
二十二	日	6.1	6.2	1.6	3.5	7.2	11.6	16.8	17.7	14.1	7.5	1.9	4.0
二十三	日	5.9	5.3	1.6	3.7	6.4	11.6	17.0	17.7	13.3	7.6	2.7	5.1
二十四	日	7.1	5.8	1.9	4.3	6.7	12.1	17.0	17.3	12.8	6.6	3.0	6.4
二十五	日	8.2	5.1	0.9	4.3	7.3	12.2	17.3	16.7	12.9	6.5	1.3	4.8
二十六	日	8.4	4.5	1.1	4.8	7.6	11.8	17.4	16.6	12.7	7.6	2.9	4.4
二十七	日	8.5	4.1	0.4	5.8	8.4	11.7	16.5	16.8	12.9	8.1	1.6	4.7
二十八	日	7.9	5.1	0.2	5.9	8.8	12.1	16.8	17.3	13.1	8.0	0.3	3.8
二十九	日	8.8		0.4	5.3	8.1	12.4	17.4	17.4	12.6	6.6	0.4	4.5
三十	日	8.5		0.4	4.5	8.7	12.3	17.8	18.2	12.6	7.0	0.8	6.2
三十一	日	8.4		0.0		9.0		18.2	18.4		7.3		5.5
平	均	6.8	6.2	2.5	2.9	6.7	10.7	15.3	17.7	15.1	9.7	3.4	3.4

第三表 每日平均氣溫 (攝氏) (續) 累年平均

日	月	一月	二月	三月	四月	五月	六月	七月	八月	九月	十月	十一月	十二月
根 室													
一	日	3.6	6.2	5.7	0.7	5.0	8.3	11.3	16.2	17.5	13.7	7.2	0.9
二	日	4.0	5.2	5.5	0.8	5.2	8.7	11.6	16.1	16.7	13.1	7.0	0.8
三	日	4.8	5.6	5.0	1.2	5.7	8.9	12.0	15.9	16.6	12.8	7.5	0.3
四	日	4.2	6.3	4.0	1.1	5.6	8.7	12.3	15.9	16.6	12.6	7.6	0.3
五	日	4.4	7.0	3.9	0.9	5.3	9.1	11.9	16.9	16.7	12.0	6.7	0.1
六	日	4.3	6.4	4.4	1.2	5.6	8.7	11.9	17.1	16.6	11.5	5.5	0.2
七	日	4.2	6.4	4.0	1.4	5.7	8.6	11.7	17.4	16.7	12.0	5.9	0.2
八	日	4.0	5.9	3.6	1.6	5.7	8.7	11.5	17.3	16.6	12.1	5.9	0.5
九	日	3.7	6.0	3.3	1.9	6.2	8.7	12.3	17.1	16.4	12.0	6.1	0.7
十	日	4.1	5.6	3.2	2.6	5.3	9.1	13.2	17.0	16.0	11.6	5.3	1.0
十一	日	4.3	5.5	2.9	2.6	5.1	9.6	13.4	17.3	15.6	11.2	4.6	0.8
十二	日	4.0	5.6	3.3	2.9	6.0	9.4	14.0	17.6	15.5	10.9	4.9	0.8
十三	日	4.3	5.9	3.3	2.6	6.1	9.7	14.1	17.8	15.5	11.1	5.2	1.2
十四	日	4.6	5.5	3.6	2.8	6.2	9.3	14.0	17.3	15.4	11.6	4.9	0.9
十五	日	4.5	4.4	3.6	2.8	6.4	9.8	14.4	17.2	15.1	11.1	4.2	1.7
十六	日	4.0	5.4	3.1	2.9	6.4	9.5	14.3	17.6	15.3	11.2	3.9	1.9
十七	日	5.4	5.9	2.3	2.5	6.7	9.7	14.6	17.6	15.0	10.8	4.1	1.7
十八	日	5.3	6.4	2.0	2.9	7.2	10.8	15.2	17.5	14.8	11.0	4.1	1.7
十九	日	6.2	6.0	1.9	3.4	6.7	10.6	15.4	17.3	14.5	10.3	3.9	2.6
二十	日	5.4	5.5	2.0	3.8	6.7	10.4	15.2	17.3	14.5	10.0	3.5	2.8
二十一	日	5.5	5.0	2.0	3.7	6.2	10.4	15.5	17.1	14.7	9.6	2.9	3.0
二十二	日	5.7	5.0	2.3	3.7	6.0	11.0	15.9	17.3	14.4	8.9	2.6	2.3
二十三	日	5.9	5.7	2.3	3.5	6.5	11.0	15.6	16.9	13.8	9.0	2.7	3.4
二十四	日	6.3	5.2	1.5	3.8	6.7	11.0	15.3	16.8	14.0	8.6	2.8	3.1
二十五	日	7.1	4.8	0.9	4.1	7.1	11.1	15.6	16.4	14.0	8.6	1.9	2.3
二十六	日	6.6	4.5	1.4	4.8	8.3	11.2	15.6	16.5	13.6	8.9	2.5	2.1
二十七	日	6.3	4.8	1.3	5.2	7.9	11.6	15.7	17.0	13.8	8.6	2.8	2.5
二十八	日	5.8	5.0	0.4	5.1	8.1	11.5	16.2	17.1	13.7	8.4	1.7	2.6
二十九	日	6.5		0.0	4.7	8.1	11.1	16.5	17.5	13.6	7.9	1.3	2.3
三十	日	6.7		0.1	4.9	8.4	11.1	17.2	17.6	13.5	7.5	1.2	3.5
三十一	日	6.7		0.3		8.0		17.0	17.5		7.5		3.5
平	均	5.1	5.6	2.7	2.9	6.5	9.9	14.2	17.1	15.2	10.5	4.3	1.5

第三表 網走 毎日平均気温 (攝氏) (續) 累年平均

日	一月	二月	三月	四月	五月	六月	七月	八月	九月	十月	十一月	十二月
一日	-5.4	-8.0	-6.9	0.7	6.8	9.6	13.5	18.3	18.8	13.3	5.5	0.8
二日	-5.9	-6.8	-6.8	1.2	7.0	10.7	13.9	18.3	17.6	12.6	5.9	0.8
三日	-6.4	-7.7	-5.9	1.1	7.9	11.2	14.9	18.3	17.6	12.4	6.6	1.4
四日	-6.0	-7.7	-4.7	1.0	7.6	11.4	14.8	18.6	17.7	12.0	6.4	1.6
五日	-6.5	-8.6	-4.5	1.2	7.7	10.8	14.4	19.2	17.9	11.2	5.5	1.6
六日	-6.0	-8.2	-4.9	1.8	7.4	10.5	13.7	19.6	17.6	11.0	4.1	1.2
七日	-5.9	-7.8	-5.0	1.7	7.4	11.1	13.4	19.9	18.1	11.6	4.1	1.9
八日	-5.6	-7.4	-4.3	2.1	7.0	10.4	13.8	19.5	17.7	11.6	4.4	2.8
九日	-5.4	-7.9	-3.8	2.7	7.2	10.4	15.5	19.0	17.0	11.2	3.9	2.6
十日	-6.1	-7.4	-4.1	3.4	6.6	11.9	15.8	19.8	16.6	10.5	3.3	2.9
十一日	-6.3	-7.3	-3.9	3.0	7.8	12.5	16.1	20.1	16.3	10.5	2.8	2.9
十二日	-6.1	-7.3	-4.3	3.1	7.8	12.2	16.3	19.8	15.8	10.4	3.2	2.6
十三日	-6.0	-7.5	-4.0	3.5	7.9	11.6	16.5	19.8	15.7	10.9	3.4	3.2
十四日	-6.3	-6.6	-4.7	4.2	7.7	11.2	17.0	19.3	15.6	10.7	3.2	2.8
十五日	-6.0	-5.7	-4.6	4.2	8.4	11.8	17.0	19.4	15.2	10.5	2.8	3.4
十六日	-6.7	-6.8	-3.9	3.8	8.6	12.3	16.7	19.6	15.4	10.7	2.4	3.8
十七日	-7.1	-7.9	-3.1	2.9	9.0	12.5	17.3	18.9	15.4	10.0	2.6	3.6
十八日	-6.9	-8.6	-2.8	3.9	9.3	12.6	17.9	18.6	14.7	10.5	2.1	3.4
十九日	-7.0	-7.6	-2.6	4.6	8.5	12.5	17.6	19.1	14.2	9.3	2.1	4.3
二十日	-7.6	-6.5	-2.8	4.0	7.7	12.5	17.8	19.5	14.4	8.7	1.8	4.6
二十一日	-7.6	-5.8	-2.8	4.2	7.8	12.4	18.2	19.0	14.8	8.1	1.3	4.8
二十二日	-7.4	-6.1	-2.7	4.3	7.7	13.6	17.8	18.6	14.2	7.5	0.7	4.8
二十三日	-7.8	-7.4	-2.7	4.3	7.9	14.2	17.7	18.5	13.6	7.7	1.2	5.6
二十四日	-8.4	-6.4	-1.8	4.4	8.3	14.0	18.4	18.3	13.6	7.6	1.2	5.0
二十五日	-9.3	-6.0	-1.5	5.9	9.4	15.0	18.7	18.2	13.9	7.6	0.3	4.1
二十六日	-8.6	-5.8	-1.9	6.1	11.1	14.1	18.2	18.6	13.1	7.6	0.8	4.1
二十七日	-7.7	-6.0	-1.7	5.9	10.5	14.3	18.3	18.6	13.7	7.1	0.9	4.1
二十八日	-7.2	-6.5	-0.6	5.7	10.4	13.8	18.2	18.8	13.2	6.9	0.6	4.0
二十九日	-7.7	-6.9	0.0	5.6	10.4	13.7	18.8	19.3	13.2	6.2	0.7	4.0
三十日	-8.0		0.2	5.9	10.7	13.6	19.1	19.1	13.4	6.1	0.6	5.0
三十一日	-8.2		0.2		9.9		18.5	19.3		6.2		4.9
平均	-6.9	-7.1	-3.3	3.5	8.4	12.3	16.6	19.1	15.5	9.6	2.7	3.3

第三表 紗那 毎日平均気温 (攝氏) (續) 累年平均

日	一月	二月	三月	四月	五月	六月	七月	八月	九月	十月	十一月	十二月
一日	-4.1	-6.9	-5.7	-1.2	4.1	6.5	10.4	15.6	15.9	11.8	5.1	-0.2
二日	-3.9	-6.0	-5.3	-1.7	3.8	8.6	11.0	15.6	14.7	10.9	5.1	0.1
三日	-4.5	-6.3	-5.5	-0.9	4.8	9.5	10.3	14.7	14.8	11.2	6.7	0.1
四日	-4.8	-6.6	-5.6	-0.4	4.4	9.4	10.7	15.0	14.4	10.4	6.5	-0.3
五日	-5.1	-6.9	-5.4	-0.6	5.0	8.2	10.7	16.6	13.9	9.8	4.9	-1.0
六日	-4.9	-7.3	-5.0	-0.1	4.8	8.7	9.6	17.1	14.1	9.7	2.7	-0.6
七日	-4.8	-7.2	-5.1	-0.1	5.8	8.7	10.4	17.1	14.4	9.9	3.9	-1.2
八日	-3.6	-7.8	-4.3	-0.1	3.9	8.6	10.8	16.4	14.1	10.5	4.1	-1.9
九日	-3.7	-7.1	-4.4	0.3	3.4	7.2	11.4	15.4	14.2	9.9	3.4	-2.7
十日	-4.6	-6.0	-5.2	1.5	3.7	8.0	11.7	16.4	13.7	8.9	2.8	-2.3
十一日	-5.4	-5.8	-4.2	1.3	4.2	9.1	13.0	16.0	13.7	8.6	2.3	-1.9
十二日	-4.9	-7.0	-4.3	1.0	5.1	9.8	13.0	16.1	13.4	9.2	3.2	-1.9
十三日	-3.8	-7.7	-4.5	1.3	4.4	8.4	13.0	15.8	13.4	8.9	3.6	-2.5
十四日	-4.5	-7.9	-4.8	1.9	4.6	8.4	13.3	15.3	13.3	9.5	3.3	-2.5
十五日	-5.3	-6.2	-5.1	2.0	4.3	8.7	12.8	15.4	12.8	8.9	2.8	-2.8
十六日	-5.2	-7.3	-5.5	2.0	4.1	9.3	13.5	16.1	13.1	9.8	2.9	-2.9
十七日	-5.5	-7.6	-4.7	1.5	4.6	9.9	14.3	15.8	13.6	9.9	3.3	-2.7
十八日	-5.1	-8.0	-3.8	0.9	5.4	9.1	14.8	15.3	13.1	9.7	3.2	-2.1
十九日	-5.1	-7.7	-4.1	2.2	5.4	8.9	14.6	15.2	12.7	8.9	2.7	-3.1
二十日	-6.0	-6.8	-3.6	2.3	4.8	8.6	14.1	15.2	12.6	8.5	2.2	-3.2
二十一日	-6.2	-6.2	-4.4	1.7	5.3	9.1	14.4	14.7	12.9	7.6	2.2	-3.8
二十二日	-5.3	-6.1	-4.7	0.9	4.9	9.5	15.1	14.4	12.8	7.4	1.8	-3.0
二十三日	-5.9	-7.6	-3.7	1.1	5.0	10.2	14.4	14.3	11.9	8.0	2.4	-3.5
二十四日	-5.7	-7.3	-2.9	1.2	4.9	10.2	15.3	14.1	11.8	7.2	2.3	-3.5
二十五日	-7.1	-5.7	-3.1	3.1	5.4	12.3	16.2	14.2	12.1	7.0	0.9	-3.0
二十六日	-6.8	-6.4	-3.5	3.6	7.3	11.8	16.0	14.0	11.7	7.0	1.6	-3.4
二十七日	-6.8	-6.6	-3.3	4.2	7.7	10.9	15.2	14.0	11.2	6.2	1.3	-4.0
二十八日	-6.9	-6.4	-2.2	3.1	8.9	10.9	15.8	15.2	10.8	6.8	0.1	-3.4
二十九日	-6.7		-1.9	2.9	9.0	10.4	15.9	16.2	10.8	5.6	0.0	-3.5
三十日	-6.7		-1.9	2.7	9.3	10.1	16.9	16.4	11.2	5.5	0.2	-3.7
三十一日	-7.4		-1.3		8.5		16.1	16.2		5.8		-3.9
平均	-5.4	-6.9	-4.2	1.3	5.4	9.3	13.4	15.5	13.1	8.7	2.9	-2.4



第四表 平均最高氣溫 (攝氏) 累年平均

測候所	一月	二月	三月	四月	五月	六月	七月	八月	九月	十月	十一月	十二月	年
函館	0.6	1.4	4.5	10.9	15.0	18.5	22.3	25.0	22.1	16.6	9.6	3.0	12.5
壽都	-0.2	-0.1	2.6	9.2	13.9	17.6	21.6	24.2	20.9	15.1	7.9	1.5	11.1
札幌	-1.9	-0.7	2.5	10.7	16.2	20.5	24.1	26.0	21.6	15.5	7.6	0.9	11.9
羽幌	-3.9	-1.4	0.9	8.7	12.7	17.9	22.4	24.1	20.9	14.7	6.8	0.6	10.4
旭川	-4.3	-2.5	1.7	9.8	17.1	22.2	25.3	26.4	21.0	14.3	5.6	-1.5	11.3
帶廣	-2.7	-1.0	2.9	11.2	17.0	20.5	23.9	25.2	21.0	15.6	7.8	0.6	11.8
襟裳	-0.8	-0.4	1.5	5.9	9.6	13.2	17.3	20.5	19.1	14.1	8.7	2.7	9.3
釧路	-1.6	-1.0	1.6	6.9	10.7	14.4	18.9	21.3	19.1	14.4	8.1	1.4	9.5
根室	-2.1	-2.3	0.6	6.7	10.6	13.9	18.1	20.7	18.6	14.0	7.7	1.5	9.0
網走	-2.9	-2.7	0.9	8.2	13.4	16.7	20.3	22.8	19.6	14.4	7.0	0.3	9.8
紗那	-2.4	-3.6	-0.4	5.0	9.8	13.7	17.6	19.7	17.2	12.5	6.0	0.3	8.0

第五表 平均最低氣溫 (攝氏)

測候所	一月	二月	三月	四月	五月	六月	七月	八月	九月	十月	十一月	十二月	年
函館	-7.3	-6.9	-3.5	1.5	5.7	10.6	15.2	17.4	12.8	5.8	0.7	-4.5	4.0
壽都	-5.9	-5.9	-2.8	2.3	6.6	11.2	15.8	18.2	14.3	8.1	1.8	-3.8	5.1
札幌	-11.8	-11.0	-6.9	0.1	4.7	9.9	14.6	16.0	10.8	3.6	-1.6	-8.0	1.7
羽幌	-11.1	-9.5	-6.6	0.7	4.4	9.9	15.8	16.3	12.0	6.2	0.1	-6.0	2.7
旭川	-16.4	-16.4	-11.0	-2.3	3.2	9.3	13.9	15.1	9.4	2.0	-3.4	-11.2	-0.6
帶廣	-19.6	-18.7	-12.0	-2.1	3.0	8.6	13.3	15.2	9.6	1.6	-4.8	-13.5	-1.6
襟裳	-5.2	-4.9	-2.9	1.2	4.5	8.5	12.9	16.2	14.6	9.6	3.2	-2.3	4.6
釧路	-13.0	-12.4	-7.2	-0.8	3.0	7.7	12.5	14.8	11.2	4.6	-1.5	-8.9	0.8
根室	-8.9	-9.8	-6.6	-0.5	2.9	6.7	10.9	14.1	10.7	6.7	0.5	-5.1	1.8
網走	-10.8	-11.6	-7.7	-0.6	4.1	8.6	13.1	15.5	11.7	5.4	-1.1	-7.1	1.6
紗那	-8.7	-10.7	-8.3	-2.3	1.1	5.0	9.5	11.4	8.6	4.3	-0.6	-5.5	0.3

第六表 氣溫ノ極數 (攝氏)

測候所	最高氣溫	現レタル年月日	最低氣溫	現レタル年月日
函館	33.5	明治三十七年八月二十日	21.7	明治二十四年一月二十九日
壽都	34.0	明治三十七年八月二十日	-15.7	明治四十五年一月三日
札幌	35.5	大正十三年七月十一日	-27.0	大正十一年一月十八日
羽幌	32.8	大正十三年八月二十一日	-26.4	大正十二年一月二十七日
旭川	35.0	大正九年七月二十五日	-41.0	明治三十五年一月二十五日
帶廣	37.8	大正十三年七月十二日	-38.2	明治三十五年一月二十六日
襟裳	29.6	明治二十三年九月四日	-20.2	明治三十六年十二月三十一日
釧路	30.8	大正十三年八月九日	-28.3	大正十一年一月二十八日
根室	31.9	明治十六年七月二十五日	-22.7	明治四十一年一月二十六日
網走	35.8	明治三十八年七月十二日	-29.2	明治三十五年一月二十五日
紗那	30.8	明治三十七年八月二十日	-24.6	明治四十二年一月二十七日

第七表 溫度別初終期日

測候所	最低氣溫氷點以下		平均氣溫氷點以下		最高氣溫三十度以上	
	初日	終日	初日	終日	初日	終日
函館	X 26	IV 29	XI 25	III 23	VIII 11	VI 19
壽都	XI 12	IV 18	XI 21	III 25	VIII 6	VIII 12
札幌	X 14	V 11	XI 12	IV 1	VII 20	VIII 15
羽幌	X 22	VI 22	XI 20	IV 6	VII 19	VII 20
旭川	X 12	V 21	XI 7	IV 8	VII 15	VII 20
帶廣	X 3	V 23	XI 7	IV 6	VII 5	VIII 20
襟裳	XI 25	IV 23	XII 5	IV 8	-	-
釧路	X 17	V 18	XI 18	IV 6	VIII 9	VIII 9
根室	XI 4	V 9	X 22	IV 10	VII 21	VIII 20
網走	X 30	V 8	XI 15	IV 14	VII 16	VII 16
紗那	X 14	VI 12	XI 18	V 1	VIII 3	VIII 3

第八表 最低氣溫氷點以下ノ日數

累年平均

測候所	一月	二月	三月	四月	五月	六月	七月	八月	九月	十月	十一月	十二月	年
函館	29.4	27.0	25.0	9.4	0.8	—	—	—	—	2.1	13.4	26.6	133.8
壽都	29.7	27.3	25.3	5.5	0.1	—	—	—	—	0.3	8.7	26.5	123.4
札幌	30.9	28.1	28.9	14.9	3.3	—	—	—	0.0	5.6	20.5	29.8	162.0
羽幌	31.0	28.3	29.8	11.3	3.3	0.3	—	—	—	2.3	14.8	29.0	149.8
旭川	31.0	28.1	30.3	20.8	6.3	0.2	—	—	0.0	10.0	25.2	30.7	182.6
帶廣	30.9	28.2	30.5	20.8	6.3	0.3	—	—	0.8	12.4	25.8	30.7	186.7
襟裳	29.5	27.8	27.1	6.5	0.1	—	—	—	—	0.1	5.7	23.2	120.1
釧路	30.7	28.3	29.8	17.5	4.7	0.1	—	—	—	5.0	19.5	30.0	165.6
根室	30.7	28.2	30.2	17.7	3.1	—	—	—	—	0.5	13.7	28.5	152.6
網走	31.0	28.2	30.1	17.2	2.5	—	—	—	—	1.4	18.9	30.0	159.3
紗那	30.6	28.3	30.6	23.9	11.9	2.1	0.1	—	0.3	3.6	16.1	29.1	176.5

第九表 最低氣溫氷點下二十度以下ノ日數

測候所	一月	二月	三月	四月	五月	六月	七月	八月	九月	十月	十一月	十二月	年
函館	0.1	0.0	—	—	—	—	—	—	—	—	—	—	0.1
壽都	—	—	—	—	—	—	—	—	—	—	—	—	—
札幌	1.8	0.8	0.2	—	—	—	—	—	—	—	—	0.3	3.1
羽幌	3.0	1.0	—	—	—	—	—	—	—	—	—	—	4.0
旭川	9.4	8.2	3.1	—	—	—	—	—	—	—	0.1	2.7	23.5
帶廣	15.5	13.3	5.2	0.0	—	—	—	—	—	—	0.1	5.5	39.6
襟裳	—	—	—	—	—	—	—	—	—	—	—	0.0	0.0
釧路	3.9	2.3	0.3	—	—	—	—	—	—	—	—	0.3	6.9
根室	0.1	0.1	—	—	—	—	—	—	—	—	—	—	0.2
網走	0.7	0.8	0.2	—	—	—	—	—	—	—	—	—	1.7
紗那	0.2	1.3	0.4	—	—	—	—	—	—	—	—	—	1.9

第十表 最低氣溫氷點下二十五度以下ノ日數

累年平均

測候所	一月	二月	三月	四月	五月	六月	七月	八月	九月	十月	十一月	十二月	年
函館	—	—	—	—	—	—	—	—	—	—	—	—	—
壽都	—	—	—	—	—	—	—	—	—	—	—	—	—
札幌	0.1	0.0	—	—	—	—	—	—	—	—	—	—	0.1
羽幌	0.3	—	—	—	—	—	—	—	—	—	—	—	0.3
旭川	3.7	3.4	0.9	—	—	—	—	—	—	—	—	0.6	8.6
帶廣	7.6	6.1	1.7	—	—	—	—	—	—	—	—	1.1	16.5
襟裳	—	—	—	—	—	—	—	—	—	—	—	—	—
釧路	0.5	0.1	—	—	—	—	—	—	—	—	—	—	0.6
根室	—	—	—	—	—	—	—	—	—	—	—	—	—
網走	0.0	—	—	—	—	—	—	—	—	—	—	—	0.0
紗那	—	—	—	—	—	—	—	—	—	—	—	—	—

第十一表 最低氣溫氷點下三十度以下ノ日數

測候所	一月	二月	三月	四月	五月	六月	七月	八月	九月	十月	十一月	十二月	年
函館	—	—	—	—	—	—	—	—	—	—	—	—	—
壽都	—	—	—	—	—	—	—	—	—	—	—	—	—
札幌	—	—	—	—	—	—	—	—	—	—	—	—	—
羽幌	—	—	—	—	—	—	—	—	—	—	—	—	—
旭川	0.9	0.8	0.3	—	—	—	—	—	—	—	—	0.0	2.0
帶廣	2.5	1.2	0.3	—	—	—	—	—	—	—	—	0.2	4.1
襟裳	—	—	—	—	—	—	—	—	—	—	—	—	—
釧路	—	—	—	—	—	—	—	—	—	—	—	—	—
根室	—	—	—	—	—	—	—	—	—	—	—	—	—
網走	—	—	—	—	—	—	—	—	—	—	—	—	—
紗那	—	—	—	—	—	—	—	—	—	—	—	—	—

第十二表 平均氣溫氷點以下ノ日數

測候所	一月	二月	三月	四月	五月	六月	七月	八月	九月	十月	十一月	十二月	年
函館	24.2	21.8	12.5	0.1	—	—	—	—	—	—	2.2	16.9	77.7
壽都	25.7	22.9	15.2	0.4	—	—	—	—	—	—	3.1	19.1	86.4
札幌	29.7	26.6	21.8	1.2	—	—	—	—	—	0.1	6.9	25.1	111.4
羽幌	30.3	26.3	22.3	1.5	—	—	—	—	—	—	7.3	24.8	112.3
旭川	30.5	27.5	25.7	4.2	—	—	—	—	—	0.4	12.4	28.8	129.5
帶廣	30.6	27.9	25.7	3.0	—	—	—	—	—	0.3	10.7	29.0	127.2
襟裳	25.8	25.0	19.1	0.9	—	—	—	—	—	—	1.3	14.8	86.9
釧路	29.5	27.3	24.3	3.5	—	—	—	—	—	—	5.1	25.1	114.8
根室	28.8	26.9	24.3	3.8	—	—	—	—	—	—	3.2	21.8	108.8
網走	29.9	27.4	25.3	4.5	0.2	—	—	—	—	—	7.0	26.3	120.6
紗那	29.3	27.8	26.8	11.4	1.7	—	—	—	—	—	5.7	24.3	127.0



第十八表 最高氣溫二十五度以上ノ日數

測候所	一月	二月	三月	四月	五月	六月	七月	八月	九月	十月	十一月	十二月	年
函館	-	-	-	-	0.1	0.7	8.0	16.5	4.4	0.0	-	-	29.7
壽都	-	-	-	-	0.2	0.5	4.9	12.1	1.9	-	-	-	19.6
札幌	-	-	-	0.0	0.9	4.4	12.4	20.1	4.5	0.0	-	-	42.3
羽幌	-	-	-	-	0.3	1.0	7.8	9.3	0.5	-	-	-	18.8
旭川	-	-	-	0.0	2.5	9.0	17.8	18.9	3.8	-	-	-	52.0
帶廣	-	-	-	0.1	2.0	5.8	12.4	16.4	3.3	-	-	-	40.0
襟裳	-	-	-	-	-	-	0.1	1.0	0.5	-	-	-	1.6
釧路	-	-	-	-	-	0.1	0.8	3.0	0.2	-	-	-	4.1
根室	-	-	-	-	0.0	0.2	1.9	3.7	0.7	-	-	-	6.5
網走	-	-	-	-	1.2	2.1	6.0	9.2	2.1	-	-	-	20.5
紗那	-	-	-	-	0.1	0.1	2.3	3.1	0.6	-	-	-	6.2

第十九表 最高氣溫三十度以上ノ日數

測候所	一月	二月	三月	四月	五月	六月	七月	八月	九月	十月	十一月	十二月	年
函館	-	-	-	-	-	-	0.1	1.0	0.1	-	-	-	1.2
壽都	-	-	-	-	-	-	0.3	0.6	-	-	-	-	0.9
札幌	-	-	-	-	0.0	0.1	2.3	2.9	0.1	-	-	-	5.4
羽幌	-	-	-	-	-	0.3	-	0.5	-	-	-	-	0.8
旭川	-	-	-	-	0.1	0.4	3.3	5.3	0.4	-	-	-	9.5
帶廣	-	-	-	-	0.1	0.8	3.0	3.9	0.2	-	-	-	8.0
襟裳	-	-	-	-	-	-	-	-	-	-	-	-	-
釧路	-	-	-	-	-	-	-	0.1	-	-	-	-	0.1
根室	-	-	-	-	-	-	0.1	0.1	-	-	-	-	0.2
網走	-	-	-	-	0.1	0.2	1.0	1.7	0.2	-	-	-	3.2
紗那	-	-	-	-	-	-	0.1	0.1	-	-	-	-	0.2

第二十表 平均地面溫度 (攝氏)

時	一月	二月	三月	四月	五月	六月	七月	八月	九月	十月	十一月	十二月	年
函 館													
午前一時	-0.7	-0.9	1.0	4.6	9.3	15.0	19.8	21.4	17.2	10.5	4.7	0.3	8.5
二時	-0.7	-1.0	0.9	4.1	9.1	14.7	19.5	21.2	16.9	10.3	4.6	0.3	8.3
三時	-0.8	-1.1	0.8	4.1	8.8	14.4	19.3	20.9	16.7	10.1	4.4	0.2	8.2
四時	-0.8	-1.3	0.7	3.9	8.6	14.2	19.1	20.7	16.6	9.9	4.4	0.2	8.0
五時	-0.9	-1.3	0.6	3.8	8.6	14.3	19.2	20.6	16.4	9.7	4.2	0.1	8.0
六時	-0.9	-1.4	0.6	4.0	9.4	15.2	19.9	21.2	16.5	9.6	4.2	0.1	8.2
七時	-0.9	-1.5	0.7	5.0	11.2	16.7	21.1	22.3	17.4	10.2	4.2	0.0	8.9
八時	-0.9	-1.3	1.1	7.2	13.6	18.8	23.1	24.8	19.1	11.5	4.8	0.1	10.2
九時	-0.7	-0.9	1.8	9.6	16.0	20.9	25.1	27.4	21.3	13.9	6.1	0.5	11.7
十時	-0.5	-0.4	2.8	11.8	18.1	23.0	27.2	29.9	23.1	15.6	7.4	0.8	13.2
十一時	-0.3	-0.1	3.8	13.3	19.7	24.7	28.9	31.9	24.3	16.7	8.4	1.2	14.4
正午	-0.2	0.3	4.9	14.4	20.7	25.7	30.1	33.0	25.0	17.5	9.1	1.6	15.2
午後一時	0.0	0.4	5.7	14.9	21.2	26.3	30.9	33.6	25.3	17.6	9.4	1.8	15.6
二時	0.0	0.5	5.8	14.9	21.0	26.1	31.0	33.2	25.0	17.2	9.0	1.7	15.5
三時	0.0	0.3	5.5	13.9	20.1	25.5	30.1	32.1	24.2	16.3	8.3	1.5	14.8
四時	-0.1	0.1	4.6	12.7	18.5	23.9	28.6	30.6	23.0	15.0	7.2	1.2	13.8
五時	-0.2	-0.1	3.4	10.7	16.6	22.3	26.8	28.4	21.7	13.8	6.4	1.0	12.6
六時	-0.3	-0.1	2.6	8.9	14.6	20.4	24.8	26.3	20.4	12.9	5.9	0.8	11.4
七時	-0.3	-0.2	2.2	7.7	12.9	18.8	23.2	24.7	19.5	12.3	5.5	0.7	10.6
八時	-0.4	-0.3	1.8	6.9	11.9	17.7	22.1	23.7	18.9	11.8	5.3	0.6	10.0
九時	-0.5	-0.4	1.6	6.3	11.2	16.9	21.5	23.0	18.4	11.4	5.1	0.5	9.6
十時	-0.6	-0.5	1.4	5.8	10.7	16.4	21.0	22.5	18.0	11.0	4.9	0.4	9.3
十一時	-0.6	-0.6	1.3	5.4	10.3	15.9	20.5	22.1	17.6	10.7	4.7	0.3	9.0
夜半	-0.7	-0.7	1.2	5.1	9.8	15.5	20.2	21.7	17.3	10.5	4.6	0.2	8.7
平均	-0.5	-0.5	2.4	8.3	13.8	19.3	23.9	25.7	20.0	12.8	5.9	0.7	11.0
壽 都													
午前二時	××	××	××	3.4	8.2	13.0	17.3	19.3	15.8	9.7	3.8	××	?
六時	××	××	××	3.2	8.3	13.4	17.6	19.3	15.4	9.2	3.6	××	?
十時	××	××	××	9.3	15.6	20.1	23.7	21.6	20.9	13.3	5.2	××	?
午後二時	××	××	××	12.2	18.4	23.0	26.5	18.7	22.9	14.7	6.1	××	?
六時	××	××	××	6.8	12.6	17.5	21.4	22.9	18.2	11.3	4.5	××	?
十時	××	××	××	4.4	9.5	14.3	18.6	20.3	16.3	10.1	3.9	××	?
平均	××	××	××	6.6	12.1	16.9	20.8	22.8	18.3	11.4	4.5	××	?

第二十表 平均地面温度 (攝氏) (續) 累年平均

時	一 月	二 月	三 月	四 月	五 月	六 月	七 月	八 月	九 月	十 月	十一 月	十二 月	年
<b>札幌</b>													
午前一時	××	××	××	3.8	8.9	13.9	18.0	19.5	15.2	8.7	2.7	××	?
二時	××	××	××	3.6	8.6	13.7	17.8	19.3	15.0	8.5	2.6	××	?
三時	××	××	××	3.4	8.4	13.4	17.6	19.1	14.8	8.3	2.5	××	?
四時	××	××	××	3.2	8.2	13.2	17.4	18.9	14.6	8.2	2.5	××	?
五時	××	××	××	3.1	8.2	13.5	17.5	18.8	14.4	8.0	2.4	××	?
六時	××	××	××	3.4	9.0	14.4	18.4	19.4	14.6	7.9	2.3	××	?
七時	××	××	××	4.6	10.7	15.9	19.9	21.0	15.7	8.4	2.4	××	?
八時	××	××	××	6.5	12.7	17.6	21.8	22.9	17.5	9.8	2.7	××	?
九時	××	××	××	8.9	14.9	20.0	23.8	25.1	19.5	11.6	3.5	××	?
十時	××	××	××	11.1	16.9	22.0	25.8	27.2	21.3	13.4	4.4	××	?
十一時	××	××	××	12.7	18.3	23.4	27.3	28.7	22.6	14.6	5.1	××	?
正午	××	××	××	13.6	19.0	24.2	28.1	29.5	23.3	15.2	5.7	××	?
午後一時	××	××	××	13.9	19.0	24.4	28.2	29.6	23.3	15.2	5.8	××	?
二時	××	××	××	13.5	18.4	23.7	27.7	28.9	22.8	14.7	5.5	××	?
三時	××	××	××	12.4	17.3	22.6	26.6	27.7	21.9	13.9	5.0	××	?
四時	××	××	××	11.0	16.0	21.3	25.3	26.3	20.7	12.7	4.3	××	?
五時	××	××	××	9.3	14.6	19.9	23.8	24.8	19.4	11.5	3.7	××	?
六時	××	××	××	7.7	13.1	18.8	22.3	23.4	18.1	10.7	3.4	××	?
七時	××	××	××	6.5	11.9	17.2	21.0	22.1	17.3	10.1	3.2	××	?
八時	××	××	××	5.8	11.0	16.2	20.1	21.4	16.8	9.7	3.1	××	?
九時	××	××	××	5.3	10.5	15.6	19.5	20.9	16.3	9.4	2.9	××	?
十時	××	××	××	4.9	10.0	15.2	19.1	20.5	16.0	9.1	2.8	××	?
十一時	××	××	××	4.6	9.6	14.7	18.8	20.1	15.6	8.9	2.7	××	?
夜半	××	××	××	4.2	9.3	14.4	18.4	19.9	15.3	8.6	2.6	××	?
平均	××	××	××	7.4	12.7	17.9	21.8	23.1	18.0	10.7	3.5	××	?
<b>旭川</b>													
午前二時	××	××	××	××	7.8	13.9	18.3	19.5	14.6	7.4	××	××	?
六時	××	××	××	××	8.0	14.3	18.5	19.5	14.2	6.9	××	××	?
十時	××	××	××	××	16.5	21.5	24.9	25.1	18.7	10.6	××	××	?
午後二時	××	××	××	××	18.9	24.5	28.2	28.3	21.3	13.0	××	××	?
六時	××	××	××	××	13.8	19.8	23.6	24.1	17.9	10.0	××	××	?
十時	××	××	××	××	9.9	16.0	20.2	21.1	15.6	8.2	××	××	?
平均	××	××	××	××	12.5	18.3	22.3	22.9	17.1	9.3	××	××	?

第二十表 平均地面温度 (攝氏) (續) 累年平均

時	一 月	二 月	三 月	四 月	五 月	六 月	七 月	八 月	九 月	十 月	十一 月	十二 月	年
<b>帯廣</b>													
午前二時	××	××	××	××	7.6	13.4	17.7	19.4	14.4	7.0	××	××	?
六時	××	××	××	××	7.9	13.9	18.1	19.4	14.0	6.2	××	××	?
十時	××	××	××	××	16.4	21.4	24.4	25.5	20.6	12.9	××	××	?
午後二時	××	××	××	××	18.3	23.7	27.1	28.1	22.6	15.0	××	××	?
六時	××	××	××	××	12.9	18.7	22.4	23.3	17.8	10.1	××	××	?
十時	××	××	××	××	9.4	15.1	19.2	20.5	15.4	8.0	××	××	?
平均	××	××	××	××	12.1	17.7	21.5	22.7	17.5	9.9	××	××	?
<b>釧路</b>													
午前二時	××	××	××	××	6.1	11.2	15.9	18.0	15.0	8.8	××	××	?
六時	××	××	××	××	6.7	11.8	16.3	18.0	14.7	8.2	××	××	?
十時	××	××	××	××	13.1	17.3	21.4	23.0	19.9	13.6	××	××	?
午後二時	××	××	××	××	14.2	18.9	23.0	24.6	21.2	14.4	××	××	?
六時	××	××	××	××	9.9	14.7	19.1	20.7	17.4	11.0	××	××	?
十時	××	××	××	××	7.3	12.3	16.9	18.8	15.8	9.6	××	××	?
平均	××	××	××	××	9.5	14.4	18.8	20.5	17.3	10.9	××	××	?
<b>根室</b>													
午前二時	××	××	××	××	4.9	9.8	14.2	16.8	14.1	8.6	2.3	-1.7	?
六時	××	××	××	××	5.8	10.6	14.8	17.1	14.1	8.3	2.0	-1.8	?
十時	××	××	××	××	11.9	16.4	20.4	22.2	18.8	12.7	3.9	-0.4	?
午後二時	××	××	××	××	12.7	17.8	21.9	23.6	19.9	13.6	4.7	0.0	?
六時	××	××	××	××	8.2	13.4	17.6	19.4	16.0	10.1	2.9	-1.1	?
十時	××	××	××	××	5.9	10.9	15.1	17.5	14.6	9.0	2.4	-1.5	?
平均	××	××	××	××	8.2	13.2	17.3	19.5	16.3	10.4	3.0	-1.1	?

第二十表 (九) 平均地面温度 (攝氏) (續) 累年平均

時	一月	二月	三月	四月	五月	六月	七月	八月	九月	十月	十一月	十二月	年
網 走													
午前二時	××	××	××	××	7.4	12.7	16.9	18.8	14.8	8.6	××	××	?
六 時	××	××	××	××	7.3	12.9	16.9	18.7	14.3	8.0	××	××	?
十 時	××	××	××	××	12.6	19.2	22.9	24.8	19.2	11.7	××	××	?
午後二時	××	××	××	××	14.8	21.7	25.6	27.1	21.3	13.4	××	××	?
六 時	××	××	××	××	11.4	17.5	21.4	22.8	17.8	10.6	××	××	?
十 時	××	××	××	××	8.9	14.4	18.4	20.1	15.8	9.2	××	××	?
平 均	××	××	××	××	10.4	16.4	20.3	22.1	17.2	10.2	××	××	?
紗 那													
午前二時	××	××	××	××	4.4	8.9	13.4	15.2	12.5	7.4	2.3	××	?
六 時	××	××	××	××	5.0	9.7	14.1	15.6	12.4	7.2	2.1	××	?
十 時	××	××	××	××	11.1	15.5	20.0	21.2	16.9	10.7	3.4	××	?
午後二時	××	××	××	××	13.2	17.9	22.7	23.4	18.4	11.6	3.8	××	?
六 時	××	××	××	××	8.3	13.1	17.6	18.5	14.7	8.8	2.7	××	?
十 時	××	××	××	××	5.6	10.1	14.7	16.2	13.1	7.8	2.3	××	?
平 均	××	××	××	××	7.9	12.5	17.1	18.4	14.7	8.9	2.8	××	?
備 考	平均地面温度表中××印ハ缺測ヲ示ス												

第二十一表 (九) 平均地面温度氷點以下ノ日數 累年平均

測候所	一月	二月	三月	四月	五月	六月	七月	八月	九月	十月	十一月	十二月	年
函 館	22.4	20.6	6.0	—	—	—	—	—	—	—	0.3	10.8	60.1
壽 都	××	××	××	0.1	—	—	—	—	—	—	1.3	××	?
札 幌	××	××	××	—	—	—	—	—	—	—	0.8	××	?
羽 幌	××	××	××	××	—	—	—	—	—	—	2.0	××	?
旭 川	××	××	××	××	—	—	—	—	—	—	××	××	?
帶 廣	××	××	××	××	—	—	—	—	—	—	××	××	?
襟 裳	—	—	—	—	—	—	—	—	—	—	—	—	—
釧 路	××	××	××	××	—	—	—	—	—	—	××	××	?
根 室	××	××	××	××	—	—	—	—	—	—	—	2.6	?
網 走	××	××	××	××	—	—	—	—	—	—	××	××	?
紗 那	××	××	××	××	—	—	—	—	—	—	—	××	?
備 考	××印ハ缺測ヲ示ス												

第二十二表 平均地面温度二十五度以上ノ日數

測候所	一月	二月	三月	四月	五月	六月	七月	八月	九月	十月	十一月	十二月	年
函 館	—	—	—	—	—	0.1	4.0	9.3	0.6	—	—	—	14.0
壽 都	××	××	××	—	—	—	2.1	5.1	0.3	—	—	××	9.6
札 幌	××	××	××	—	—	0.2	3.6	6.6	0.2	—	—	××	10.6
羽 幌	××	××	××	××	—	0.3	4.5	5.5	—	—	—	××	10.3
旭 川	××	××	××	××	—	0.1	3.9	6.0	0.2	—	××	××	10.2
帶 廣	××	××	××	××	—	0.2	4.2	5.4	0.0	—	××	××	9.8
襟 裳	—	—	—	—	—	—	—	—	—	—	—	—	—
釧 路	××	××	××	××	—	—	0.8	0.9	—	—	××	××	1.7
根 室	××	××	××	××	—	—	—	—	—	—	—	—	—
網 走	××	××	××	××	—	—	2.3	4.1	—	—	××	××	6.4
紗 那	××	××	××	××	—	—	0.5	0.5	—	—	—	××	1.0
備 考	××印ハ缺測ヲ示ス												

第二十三表 平均地中溫度(攝氏) 累年平均

測候所	一月	二月	三月	四月	五月	六月	七月	八月	九月	十月	十一月	十二月	年
零 米 三													
函館	1.0	0.3	1.9	7.2	11.6	16.7	21.3	22.8	19.6	13.5	7.5	2.4	10.5
壽都	1.8	1.1	0.9	4.0	8.8	12.7	16.6	19.3	17.7	13.3	8.1	3.7	9.0
札幌	1.0	0.4	0.6	4.4	9.6	14.1	17.7	19.9	17.6	12.4	6.7	2.7	8.9
羽幌	0.6	-0.2	-0.2	2.9	8.9	13.7	18.2	20.2	17.4	11.4	5.9	2.1	8.4
旭川	-0.6	-1.2	-0.5	2.0	9.6	15.8	20.0	21.3	17.4	11.2	5.1	1.2	8.4
帶廣	-2.4	-2.4	-0.8	1.3	8.9	14.8	18.7	20.4	16.9	10.8	4.5	0.2	7.6
襟裳	-	-	-	-	-	-	-	-	-	-	-	-	-
釧路	-0.2	-1.3	-0.6	0.4	4.5	11.3	15.7	18.5	17.0	12.4	6.6	2.3	7.2
根室	-0.9	-1.7	-0.9	0.8	5.6	10.9	14.8	17.4	15.9	11.7	6.0	1.5	6.8
網走	-0.7	-1.7	-0.7	1.5	7.5	12.6	16.8	19.1	16.3	10.8	4.9	1.5	7.3
紗那	0.9	0.1	-0.1	0.6	4.4	9.9	13.3	15.8	14.2	10.2	5.3	2.3	6.4
一 米 二													
函館	6.0	4.8	4.2	5.8	8.5	11.3	14.1	16.6	17.1	15.1	11.9	8.4	10.3
壽都	4.6	3.6	2.8	3.8	7.2	10.3	13.3	16.1	16.5	14.2	10.6	6.9	9.2
札幌	5.6	4.5	3.6	3.9	6.6	9.3	11.9	14.2	15.0	13.4	10.5	7.5	8.9
羽幌	5.2	4.1	3.4	3.7	6.7	9.6	12.9	15.7	16.1	13.6	10.3	7.0	9.0
旭川	5.1	4.1	3.5	3.2	6.3	10.0	13.4	16.1	16.2	13.8	10.0	7.0	9.1
帶廣	5.2	3.7	2.9	2.5	5.3	9.1	12.0	14.5	14.8	12.7	9.5	7.0	8.3
襟裳	-	-	-	-	-	-	-	-	-	-	-	-	-
釧路	5.5	3.8	2.9	2.5	2.7	5.9	9.6	12.7	14.1	13.3	10.7	7.7	7.6
根室	4.8	3.7	2.9	2.5	3.4	6.5	9.2	11.7	12.8	12.0	9.6	6.7	7.2
網走	4.9	3.7	2.9	2.8	4.6	7.9	10.9	13.7	14.3	12.6	9.5	6.8	7.9
紗那	3.8	2.9	2.1	1.4	2.1	4.9	7.8	10.5	11.3	10.4	8.0	5.5	5.9
三 米													
函館	10.6	9.5	8.5	8.0	8.1	9.0	10.0	11.5	12.7	13.3	13.1	12.0	10.5
壽都	9.2	8.1	6.9	6.1	6.4	7.2	8.4	9.9	11.3	12.0	11.8	10.7	9.0
札幌	9.5	8.7	8.0	7.3	7.0	7.4	8.2	9.1	10.1	10.8	10.9	10.4	9.0
羽幌	9.6	8.7	7.8	7.1	6.7	7.4	8.4	9.6	10.9	11.7	11.5	10.6	9.2
旭川	9.1	8.2	7.6	6.8	6.3	7.1	8.5	10.1	11.6	12.1	11.6	10.3	9.1
帶廣	8.9	8.3	7.6	7.2	7.5	7.9	8.3	8.9	9.5	9.8	9.9	9.5	8.6
襟裳	-	-	-	-	-	-	-	-	-	-	-	-	-
釧路	9.1	8.4	7.7	7.1	6.5	6.2	6.6	7.5	8.6	9.6	10.0	9.8	8.1
根室	8.4	7.5	7.1	6.4	5.9	5.9	6.4	7.2	8.1	8.9	9.2	9.1	7.5
網走	9.0	8.2	7.6	6.9	6.4	6.3	6.9	7.7	8.7	9.5	9.8	9.6	8.1
紗那	6.7	6.2	5.5	4.3	3.9	3.9	4.4	5.2	6.2	7.1	7.5	7.4	5.7

第二十四表 平均最低地温(攝氏) 累年平均

測候所	一月	二月	三月	四月	五月	六月	七月	八月	九月	十月	十一月	十二月	年
函館	-9.3	-9.3	-5.8	-1.3	2.9	8.4	13.4	15.3	10.0	2.6	-2.2	-6.7	1.5
壽都	-6.9	-6.7	-4.2	0.1	4.5	9.2	14.0	16.3	11.7	5.4	-0.3	-5.1	3.2
札幌	-15.7	-14.7	-10.4	-3.6	1.0	6.8	12.1	13.2	6.8	-0.6	-5.8	-12.3	-1.9
羽幌	-11.7	-10.8	-7.7	-0.7	2.8	8.0	14.3	14.6	10.2	4.2	-1.0	-7.4	1.2
旭川	-19.0	-19.3	-14.0	-6.0	-0.7	6.0	11.4	12.6	5.9	-2.5	-6.9	-14.4	-3.9
帶廣	-22.9	-21.7	-14.8	-5.6	-0.1	6.5	12.0	13.3	7.0	-1.8	-8.7	-17.1	-4.5
襟裳	-	-	-	-	-	-	-	-	-	-	-	-	-
釧路	-15.5	-14.7	-9.8	-3.4	0.6	6.0	11.0	13.2	9.1	1.7	-4.8	-11.4	-1.5
根室	-6.1	-7.3	-3.6	-2.9	0.9	5.7	10.5	13.4	9.9	3.0	-3.3	-2.8	1.5
網走	-14.7	-15.8	-11.4	-4.1	0.5	5.3	9.9	12.1	7.3	0.0	-6.0	-11.5	-2.4
紗那	-9.6	-11.9	-9.7	-3.8	-0.3	3.6	8.3	10.0	6.6	2.4	-2.0	-6.4	-1.1

第二十五表 最低地温氷點以下ノ日數

測候所	一月	二月	三月	四月	五月	六月	七月	八月	九月	十月	十一月	十二月	年
函館	30.3	27.7	28.8	18.3	8.0	0.6	-	-	0.4	10.3	21.4	29.0	174.6
壽都	30.3	28.2	28.7	13.9	3.4	0.3	-	-	-	1.6	15.1	29.2	150.7
札幌	30.9	28.2	30.4	23.5	13.4	2.0	-	-	3.4	19.6	27.1	30.7	209.2
羽幌	31.0	28.3	30.0	17.8	7.5	1.0	-	-	-	4.8	17.5	30.3	168.0
旭川	31.0	28.2	30.8	26.6	16.6	3.5	0.3	0.0	3.9	21.9	28.5	31.0	222.3
帶廣	31.0	28.2	30.9	26.3	15.7	2.5	0.2	-	3.5	19.8	28.4	30.9	217.4
襟裳	-	-	-	-	-	-	-	-	-	-	-	-	-
釧路	31.0	28.3	30.9	24.7	12.3	1.0	-	-	0.6	12.6	25.4	30.9	197.7
根室	26.7	24.4	26.7	21.3	9.9	1.1	0.1	-	0.4	6.8	19.9	26.2	163.5
網走	31.0	28.2	30.9	26.1	13.5	2.5	0.1	0.0	1.5	15.8	27.6	30.9	208.2
紗那	30.9	28.3	30.8	26.9	16.7	4.4	1.2	0.3	1.3	8.4	22.1	29.3	200.6





第二十六表 平均水蒸氣張力 (耗) (續) 累年平均

時	一月	二月	三月	四月	五月	六月	七月	八月	九月	十月	十一月	十二月	年
旭 川													
午前二時	1.9	1.9	2.5	4.1	5.9	9.0	12.2	13.3	9.7	6.0	4.0	2.5	6.1
六 時	1.8	1.8	2.4	4.1	6.1	9.3	12.5	13.4	9.6	5.8	3.9	2.5	6.1
十 時	2.1	2.2	2.8	4.4	6.4	10.1	13.6	14.6	10.8	6.8	4.3	2.7	6.7
午後二時	2.3	2.4	2.9	4.4	6.4	10.1	13.8	14.8	10.8	6.7	4.3	2.8	6.8
六 時	2.2	2.3	2.9	4.4	6.3	10.2	13.9	15.1	11.1	6.8	4.2	2.7	6.8
十 時	2.0	2.1	2.7	4.3	6.3	9.7	13.1	14.1	10.1	6.2	4.0	2.6	6.4
平 均	2.1	2.1	2.7	4.3	6.2	9.7	13.2	14.2	10.4	6.4	4.1	2.6	6.5
帶 廣													
午前二時	1.4	1.5	2.3	4.0	5.8	8.6	11.8	13.4	9.9	5.8	3.5	2.0	5.8
六 時	1.3	1.4	2.1	4.0	6.0	8.9	12.1	13.5	9.8	5.5	3.4	1.9	5.8
十 時	1.7	2.0	2.7	4.4	6.6	9.9	13.6	14.9	11.1	6.7	3.9	2.3	6.6
午後二時	2.0	2.2	2.8	4.6	6.6	10.3	14.4	15.7	11.4	6.8	4.0	2.4	6.9
六 時	1.8	2.1	2.8	4.5	6.4	9.8	13.5	15.1	11.3	6.9	3.9	2.4	6.7
十 時	1.6	1.8	2.6	4.2	6.2	9.1	12.4	13.9	10.3	6.2	3.6	2.1	6.2
平 均	1.7	1.8	2.5	4.3	6.3	9.4	13.0	14.4	10.6	6.3	3.7	2.2	6.3
襟 裳													
午前二時	3.1	3.1	3.6	4.9	6.3	8.7	11.7	14.2	12.2	8.4	5.6	3.8	7.1
六 時	3.0	3.0	3.5	4.9	6.3	8.7	11.8	14.1	12.1	8.3	5.5	3.8	7.1
十 時	3.2	3.2	3.9	5.3	6.8	9.3	12.4	14.9	12.8	8.9	5.7	3.9	7.5
午後二時	3.4	3.5	4.1	5.5	7.0	9.5	12.7	15.4	13.1	9.1	5.8	4.1	7.8
六 時	3.3	3.3	3.9	5.2	6.7	9.1	12.3	14.8	12.6	8.8	5.7	3.9	7.5
十 時	3.2	3.2	3.8	5.1	6.5	8.9	12.0	14.4	12.3	8.5	5.5	3.9	7.3
平 均	3.2	3.2	3.8	5.1	6.6	9.0	12.2	14.6	12.5	8.7	5.6	3.9	7.4
釧 路													
午前二時	2.0	2.1	2.8	4.2	5.8	8.2	10.7	13.2	10.8	7.0	4.3	2.6	6.2
六 時	1.9	2.0	2.7	4.3	6.0	8.5	11.6	13.3	10.6	6.7	4.2	2.5	6.2
十 時	2.2	2.4	3.1	4.8	6.5	9.0	12.5	14.3	11.8	7.8	4.7	2.7	6.8
午後二時	2.3	2.6	3.2	4.9	6.5	9.0	12.5	14.3	12.0	8.0	4.8	2.7	6.9
六 時	2.3	2.5	3.2	4.6	6.3	8.7	12.8	13.9	11.6	7.7	4.6	2.7	6.7
十 時	2.2	2.3	3.0	4.4	6.1	8.5	11.8	13.5	11.2	7.3	4.4	2.6	6.4
平 均	2.2	2.3	3.0	4.5	6.2	8.7	12.0	13.8	11.3	7.4	4.5	2.6	6.5

第二十六表 平均水蒸氣張力 (耗) (續) 累年平均

時	一月	二月	三月	四月	五月	六月	七月	八月	九月	十月	十一月	十二月	年
根 室													
午前二時	2.4	2.3	2.9	4.4	5.8	7.8	10.6	12.9	11.0	7.5	4.6	3.0	6.3
六 時	2.3	2.3	2.9	4.5	6.1	8.3	11.1	13.2	11.2	7.3	4.6	2.9	6.4
十 時	2.4	2.5	3.1	4.8	6.4	8.9	12.0	14.0	11.6	7.7	4.7	3.0	6.8
午後二時	2.4	2.5	3.1	4.8	6.3	8.8	12.0	14.0	11.5	7.6	4.7	3.0	6.7
六 時	2.4	2.5	3.1	4.5	6.0	8.2	11.2	13.3	11.2	7.5	4.6	2.9	6.5
十 時	2.4	2.4	3.0	4.5	5.9	7.9	10.8	13.0	11.0	7.4	4.6	3.0	6.3
平 均	2.4	2.4	3.0	4.6	6.1	8.3	11.3	13.4	11.3	7.5	4.6	3.0	6.5
網													
午前二時	2.2	2.1	2.7	4.2	5.8	8.4	11.5	13.2	10.3	6.6	4.1	2.7	6.2
六 時	2.2	2.1	2.6	4.2	6.0	8.8	11.9	13.5	10.3	6.5	4.0	2.7	6.2
十 時	2.3	2.3	2.9	4.7	6.6	9.4	12.8	14.7	11.4	7.2	4.4	2.8	6.8
午後二時	2.4	2.5	3.1	4.8	6.5	9.2	12.6	14.6	11.6	7.4	4.5	2.9	6.8
六 時	2.4	2.4	3.0	4.5	6.2	8.9	12.3	14.1	11.0	7.0	4.3	2.8	6.6
十 時	2.3	2.3	2.8	4.3	6.0	8.6	11.8	13.5	10.5	6.7	4.1	2.7	6.3
平 均	2.3	2.3	2.9	4.4	6.2	8.9	12.1	13.9	10.8	6.9	4.2	2.8	6.5
紗 那													
午前二時	2.6	2.3	2.7	3.9	5.0	7.0	9.7	10.9	9.1	6.4	4.4	3.1	5.6
六 時	2.6	2.3	2.7	3.9	5.3	7.6	10.2	11.5	9.2	6.4	4.3	3.0	5.8
十 時	2.7	2.4	3.0	4.2	5.7	7.9	10.8	12.3	10.1	7.0	4.5	3.1	6.1
午後二時	2.7	2.5	3.0	4.3	5.6	8.0	10.9	12.3	10.1	6.9	4.5	3.0	6.1
六 時	2.6	2.4	2.9	4.0	5.3	7.7	10.4	11.7	9.5	6.6	4.4	3.0	5.9
十 時	2.6	2.3	2.8	3.9	5.1	7.2	9.9	11.2	9.2	6.4	4.3	3.0	5.7
平 均	2.6	2.4	2.9	4.1	5.3	7.6	10.3	11.7	9.5	6.6	4.4	3.0	5.9



第二十七表 平均湿度(飽和一百)(續) 累年平均

Table with 14 columns (Month, 1-12, Year) and multiple rows for different locations (旭川, 帯廣, 襟裳, 釧路) and time periods (午前二時, 六時, 十時, 午後二時, 六時, 十時, 平均).

第二十七表 平均湿度(飽和一百)(續) 累年平均

Table with 14 columns (Month, 1-12, Year) and multiple rows for different locations (根室, 網走, 紗那) and time periods (午前二時, 六時, 十時, 午後二時, 六時, 十時, 平均).

第二十八表 降水量(耗)

Table with 14 columns (Measurement station, 1-12, Year) and multiple rows for various stations (函館, 函館都, 札幌, etc.) and time periods.

第二十九表 日量最多降水量 (耗) 累年平均

測候所	一月	二月	三月	四月	五月	六月	七月	八月	九月	十月	十一月	十二月	年	
函館	量	88.6	31.1	48.0	71.3	42.1	60.0	103.9	114.2	104.2	98.9	55.6	48.8	114.2
	年	明治24	明治30	明治45	明治23	明治26	明治32	明治44	明治43	明治26	明治32	大正3	明治23	明治43
壽都	量	44.0	37.2	29.8	50.6	55.7	54.6	68.3	91.3	100.8	76.2	43.2	52.6	100.8
	年	大正4	大正4	明治43	明治23	明治42	明治37	明治23	大正13	明治38	明治23	明治37	大正14	明治38
札幌	量	70.6	48.3	46.1	104.2	70.2	119.9	123.5	108.3	117.1	101.0	43.3	67.3	123.5
	年	大正7	大正4	明治41	明治23	明治45	明治43	明治37	大正2	大正12	大正14	大正1	明治23	明治31
羽幌	量	16.7	19.5	24.8	28.2	35.0	38.7	44.5	57.4	111.8	43.5	30.6	23.0	111.8
	年	大正10	大正13	大正12	大正13	大正13	大正12	大正13	大正11	大正12	大正13	大正12	大正11	大正12
旭川	量	25.9	32.7	30.0	36.8	50.7	50.6	127.6	95.9	128.1	45.9	30.5	48.8	128.1
	年	明治44	大正8	大正3	明治22	明治42	明治28	明治37	大正1	明治31	大正5	大正3	大正5	明治31
帯広	量	68.0	67.7	60.5	97.0	88.3	70.8	88.9	120.9	98.8	132.0	62.7	77.8	132.0
	年	大正9	大正4	明治45	明治42	明治34	明治43	明治44	大正11	大正8	大正4	大正10	大正5	大正4
襟裳	量	33.0	60.0	49.6	67.5	100.2	126.9	109.6	119.2	87.3	111.9	89.1	62.3	126.9
	年	大正6	大正5	明治23	明治40	大正5	明治30	明治28	明治22	明治21	明治34	明治26	明治23	明治30
釧路	量	70.8	47.5	81.6	88.0	73.8	92.9	101.9	99.6	127.9	105.0	49.9	41.4	127.9
	年	大正9	大正4	明治44	明治44	大正5	大正9	大正2	大正9	大正1	大正6	大正9	大正8	大正1
根室	量	51.5	39.2	81.7	45.4	91.4	116.2	110.2	124.8	135.2	76.0	72.9	112.0	135.2
	年	大正6	明治29	大正4	大正10	明治38	明治35	明治41	大正8	大正12	大正4	明治36	明治34	大正12
網走	量	56.1	81.4	91.4	55.1	77.6	62.7	87.7	87.9	84.3	64.0	41.6	48.8	91.4
	年	明治45	明治45	明治41	明治39	明治42	大正9	明治44	大正11	明治31	大正6	明治44	明治40	明治41
紗那	量	69.7	35.0	89.5	59.8	59.3	49.1	53.4	48.2	45.4	73.0	98.2	64.0	98.2
	年	大正9	明治43	明治36	大正8	明治42	大正3	明治42	大正1	大正9	明治35	明治36	明治36	明治36

第三十表 一時間及四時間ニ於ケル最多降水量 (耗) 累年平均

測候所	一月	二月	三月	四月	五月	六月	七月	八月	九月	十月	十一月	十二月	年	
函館 (一時間)	量	43.0	7.8	8.5	8.1	11.6	42.8	32.5	33.8	63.0	30.2	15.4	8.6	63.0
	年	明治24	明治36	大正6	明治42	明治41	明治32	明治44	明治32	大正3	大正6	明治26	明治32	大正3
壽都 (四時間)	量	21.9	20.0	18.0	25.6	25.9	29.2	48.8	54.2	58.8	48.1	32.7	38.2	58.8
	年	大正4	明治42	大正3	明治42	明治28	大正6	明治23	明治37	明治29	大正14	明治28	大正14	明治29
札幌 (一時間)	量	14.7	7.0	12.2	13.1	9.3	23.8	22.8	50.2	29.7	15.8	14.6	15.8	50.2
	年	大正7	明治22	明治45	明治42	明治35	明治34	明治32	大正2	大正3	明治27	明治36	大正5	大正2
羽幌 (四時間)	量	6.9	7.9	12.7	10.1	17.2	19.7	34.7	39.8	58.0	31.2	19.2	9.8	58.0
	年	大正13	大正12	大正12	大正12	大正12	大正12	大正13	大正11	大正12	大正13	大正12	大正11	大正12
旭川 (四時間)	量	14.2	16.6	11.2	15.0	21.0	35.0	42.2	65.3	58.8	27.0	18.6	25.3	65.3
	年	明治44	大正4	明治43	明治24	大正7	明治28	明治27	大正1	大正9	明治24	大正3	大正5	大正1
帯広 (四時間)	量	27.0	23.9	31.4	28.5	36.7	35.7	38.9	112.7	53.8	56.3	29.5	35.8	112.7
	年	大正9	大正4	明治45	明治42	明治34	大正9	明治44	明治37	明治36	大正6	大正10	明治28	明治37
襟裳 (四時間)	量	16.8	23.1	29.4	27.5	54.7	58.2	63.4	63.5	56.3	43.0	34.0	24.4	63.5
	年	明治36	大正5	大正5	大正2	大正5	明治30	明治28	大正5	明治31	明治32	明治26	明治22	大正5
釧路 (四時間)	量	48.2	24.7	28.1	61.0	29.6	36.1	43.7	51.6	59.5	65.4	37.0	30.0	65.4
	年	大正6	大正6	明治44	明治44	大正11	大正12	大正7	大正11	大正4	大正6	大正11	明治43	大正6
根室 (四時間)	量	21.8	19.7	22.2	32.3	36.4	50.2	52.1	69.4	50.8	38.9	48.5	43.7	69.4
	年	明治44	大正4	大正4	大正10	明治38	明治35	明治41	大正3	明治22	大正4	明治23	明治34	大正3
網走 (四時間)	量	25.5	41.0	42.6	14.3	21.7	37.5	50.2	44.7	36.4	42.4	18.7	16.1	50.2
	年	明治44	明治45	明治41	明治35	明治36	大正9	明治44	明治34	大正3	大正6	明治36	明治40	明治44
紗那 (四時間)	量	44.3	20.0	34.4	30.7	31.9	25.0	26.4	38.9	32.5	36.6	46.3	35.0	46.3
	年	明治44	明治40	明治36	大正8	明治42	明治43	大正7	明治44	大正9	大正4	明治36	明治36	明治36

第三十一表 一降水ニ於ケル最多量及其時間 (耗) 累年平均

Table with 14 columns (Month) and 15 rows (Station/Year/Period). Stations include 函館, 青森, 札幌, 旭川, 帯広, 襟裳, 釧路. Data includes precipitation amount, year, and time period.

第三十一表 一降水ニ於ケル最多降水量及其時間 (耗) (續) 累年平均

Table with 14 columns (Month) and 15 rows (Station/Year/Period). Stations include 根室, 網走, 紗那. Data includes precipitation amount, year, and time period.

第三十二表 降水量〇一耗乃至一耗ノ日數

Table with 14 columns (Month) and 15 rows (Station). Stations include 函館, 青森, 札幌, 羽幌, 旭川, 帯広, 襟裳, 釧路, 根室, 網走, 紗那. Data shows the number of days with 0-1 or 1-10 mm of precipitation.

第三十三表 降水量一耗乃至五耗ノ日數

Table with 14 columns (Month) and 15 rows (Station). Stations include 函館, 青森, 札幌, 羽幌, 旭川, 帯広, 襟裳, 釧路, 根室, 網走, 紗那. Data shows the number of days with 1-5 mm of precipitation.









第四十一表 降水日數 累年平均

Table with 14 columns: 測候所, 一月, 二月, 三月, 四月, 五月, 六月, 七月, 八月, 九月, 十月, 十一月, 十二月, 年. Rows include 函館, 釧路, 札幌, etc.

第四十二表 雨日數

Table with 14 columns: 測候所, 一月, 二月, 三月, 四月, 五月, 六月, 七月, 八月, 九月, 十月, 十一月, 十二月, 年. Rows include 函館, 釧路, 札幌, etc.

第四十三表 霰日數

Table with 14 columns: 測候所, 一月, 二月, 三月, 四月, 五月, 六月, 七月, 八月, 九月, 十月, 十一月, 十二月, 年. Rows include 函館, 釧路, 札幌, etc.

第四十四表 雹日數 累年平均

Table with 14 columns: 測候所, 一月, 二月, 三月, 四月, 五月, 六月, 七月, 八月, 九月, 十月, 十一月, 十二月, 年. Rows include 函館, 釧路, 札幌, etc.

第四十五表 雪日數

Table with 14 columns: 測候所, 一月, 二月, 三月, 四月, 五月, 六月, 七月, 八月, 九月, 十月, 十一月, 十二月, 年. Rows include 函館, 釧路, 札幌, etc.

第四十六表 吹雪日數

Table with 14 columns: 測候所, 一月, 二月, 三月, 四月, 五月, 六月, 七月, 八月, 九月, 十月, 十一月, 十二月, 年. Rows include 函館, 釧路, 札幌, etc.





第四十九表 (米) 平均風速度 (毎秒米) (續) 累年平均

Table with 14 columns (Month, 1-12, Year) and multiple rows for stations: 根室, 網走, 紗那. Includes sub-rows for time of day (午前二時, 六時, 十時, 午後二時, 六時, 十時, 平均, 全程平均).

第五十表 最大風速度 (毎秒米) 累年平均

Table with 14 columns (Month, 1-12, Year) and multiple rows for stations: 函館, 壽都, 札幌, 羽幌, 旭川, 帯広, 釧路, 根室, 網走, 紗那. Includes sub-rows for direction (速度, 方向) and date (年, 日).

第五十一表 最大風速度六米以上ノ日數

累年平均

Table with 14 columns (Month, Year) and 14 rows (Observation points: 函館, 壽都, 札幌, etc.) showing the number of days with maximum wind speed above 6 meters per second.

第五十二表 強風日數

Table with 14 columns (Month, Year) and 14 rows (Observation points) showing the number of days with strong winds.

第五十三表 烈風日數

Table with 14 columns (Month, Year) and 14 rows (Observation points) showing the number of days with severe winds.

第五十四表 颶風日數

累年平均

Table with 14 columns (Month, Year) and 14 rows (Observation points) showing the number of days with typhoons.

第五十五表 日照時數

Table with 14 columns (Month, Year) and 14 rows (Observation points) showing the number of hours of sunshine, including sub-rows for hours and percentage.

第五十六表 蒸 發 量 (耗) 累年平均

Table with 14 columns (Month, Year) and 13 rows (Station names like 函館, 札幌, etc.).

第五十七表 平 均 積 雪 (糎) 累年平均

Table with 14 columns (Month, Year) and 13 rows (Station names like 函館, 札幌, etc.).

第五十八表 最 深 積 雪 (糎) 累年平均

Table with 14 columns (Month, Year) and 13 rows (Station names like 函館, 札幌, etc.).

第五十九表 霜 雪 季 節

Table with 14 columns (Month, Year) and 13 rows (Station names like 函館, 札幌, etc.), detailing frost and snow seasons.

第六十表

電 雷 日 數

累年平均

測候所	一月	二月	三月	四月	五月	六月	七月	八月	九月	十月	十一月	十二月	年
函館	0.1	0.0	0.1	0.3	0.8	1.5	0.9	1.7	2.4	2.5	1.0	0.3	11.8
壽都	—	—	0.0	0.1	0.4	0.7	0.5	1.0	2.2	2.1	0.8	0.1	7.9
札幌	0.1	0.0	—	0.1	0.5	1.0	0.8	1.4	1.8	1.2	0.7	0.1	7.7
羽幌	—	—	—	0.3	—	0.8	0.8	—	3.0	4.0	1.0	—	9.8
旭川	—	—	—	0.1	0.7	1.5	1.7	2.3	1.8	1.2	0.1	—	9.4
帶廣	—	—	—	0.1	0.7	1.4	0.8	1.5	1.1	0.8	0.3	0.1	6.8
襟裳	—	—	—	—	0.3	0.4	0.1	0.7	0.8	1.0	0.9	0.3	4.6
釧路	—	0.1	—	0.1	0.5	0.4	1.1	1.1	0.9	0.6	0.4	—	5.2
根室	—	0.0	—	0.2	0.9	1.2	1.1	1.6	1.2	0.0	0.4	0.2	7.8
網走	—	—	—	0.2	0.9	2.2	1.9	2.6	1.6	0.4	0.1	0.0	9.9
紗那	—	—	—	0.1	0.2	0.3	0.6	0.5	0.7	0.8	0.3	0.1	3.6

第六十一表

地 震 回 數

測候所	一月	二月	三月	四月	五月	六月	七月	八月	九月	十月	十一月	十二月	年
函館	1.8	1.6	1.8	1.7	1.6	1.8	2.6	1.6	2.1	2.5	1.8	1.5	22.4
壽都	0.0	0.0	0.0	—	—	—	—	0.0	0.0	0.0	—	—	0.0
札幌	0.6	0.6	0.6	0.6	0.6	0.5	0.5	0.5	0.8	0.8	0.6	0.6	7.3
羽幌	—	0.3	0.3	0.5	0.3	0.3	—	0.3	0.3	—	—	—	2.0
旭川	0.1	0.1	0.1	—	0.1	0.1	—	0.1	0.2	—	0.0	0.0	0.8
帶廣	0.9	0.7	0.9	0.7	0.7	0.6	0.9	1.0	1.0	0.6	0.7	0.9	9.6
襟裳	0.7	0.6	0.7	0.4	0.3	0.4	0.4	0.4	0.5	0.5	0.4	0.4	5.8
釧路	2.0	2.0	2.1	3.1	2.3	4.1	4.0	3.0	5.5	3.9	3.4	3.5	38.9
根室	3.5	3.6	13.0	6.1	5.1	4.8	4.6	4.1	3.9	4.4	3.9	4.3	61.3
網走	0.0	0.1	0.2	0.1	0.1	0.1	0.1	0.1	0.1	0.0	0.2	0.0	1.1
紗那	0.2	0.6	0.3	0.6	0.6	0.6	0.6	0.4	0.8	0.6	0.7	0.2	6.2

第六十二表

平均氣壓重力及海面更正數

累年平均

測候所	項目	一月	二月	三月	四月	五月	六月	七月	八月	九月	十月	十一月	十二月	年
函館	重力更正數	- 0.2	- 0.2	- 0.2	- 0.2	- 0.2	- 0.2	- 0.2	- 0.2	- 0.2	- 0.2	- 0.2	- 0.2	- 0.2
	海面更正數	+ 0.4	+ 0.4	+ 0.4	+ 0.4	+ 0.4	+ 0.4	+ 0.4	+ 0.4	+ 0.4	+ 0.4	+ 0.4	+ 0.4	+ 0.4
壽都	重力更正數	- 0.2	- 0.2	- 0.2	- 0.2	- 0.2	- 0.2	- 0.2	- 0.2	- 0.2	- 0.2	- 0.2	- 0.2	- 0.2
	海面更正數	+ 1.6	+ 1.6	+ 1.6	+ 1.6	+ 1.5	+ 1.5	+ 1.5	+ 1.5	+ 1.5	+ 1.5	+ 1.6	+ 1.6	+ 1.6
札幌	重力更正數	- 0.1	- 0.1	- 0.1	- 0.1	- 0.1	- 0.1	- 0.1	- 0.1	- 0.1	- 0.1	- 0.1	- 0.1	- 0.1
	海面更正數	+ 1.7	+ 1.6	+ 1.6	+ 1.6	+ 1.5	+ 1.5	+ 1.5	+ 1.5	+ 1.5	+ 1.6	+ 1.6	+ 1.6	+ 1.6
羽幌	重力更正數	- 0.1	- 0.1	- 0.1	- 0.1	- 0.1	- 0.1	- 0.1	- 0.1	- 0.1	- 0.1	- 0.1	- 0.1	- 0.1
	海面更正數	+ 2.0	+ 2.0	+ 2.0	+ 1.9	+ 1.9	+ 1.8	+ 1.8	+ 1.8	+ 1.8	+ 1.9	+ 1.9	+ 2.0	+ 1.9
旭川	重力更正數	- 0.1	- 0.1	- 0.1	- 0.1	- 0.1	- 0.1	- 0.1	- 0.1	- 0.1	- 0.1	- 0.1	- 0.1	- 0.1
	海面更正數	+ 11.1	+ 11.1	+ 10.9	+ 10.5	+ 10.3	+ 10.1	+ 10.0	+ 9.9	+ 10.1	+ 10.5	+ 10.7	+ 10.9	+ 10.5
帶廣	重力更正數	- 0.2	- 0.2	- 0.2	- 0.2	- 0.2	- 0.2	- 0.2	- 0.2	- 0.2	- 0.2	- 0.2	- 0.2	- 0.2
	海面更正數	+ 4.0	+ 4.0	+ 3.9	+ 3.8	+ 3.7	+ 3.7	+ 3.6	+ 3.6	+ 3.7	+ 3.7	+ 3.8	+ 3.9	+ 3.8
襟裳	重力更正數	—	—	—	—	—	—	—	—	—	—	—	—	—
	海面更正數	—	—	—	—	—	—	—	—	—	—	—	—	—
釧路	重力更正數	- 0.1	- 0.1	- 0.1	- 0.1	- 0.1	- 0.1	- 0.1	- 0.1	- 0.1	- 0.1	- 0.1	- 0.1	- 0.1
	海面更正數	+ 3.3	+ 3.3	+ 3.3	+ 3.2	+ 3.2	+ 3.1	+ 3.1	+ 3.0	+ 3.1	+ 3.2	+ 3.2	+ 3.3	+ 3.2
根室	重力更正數	- 0.1	- 0.1	- 0.1	- 0.1	- 0.1	- 0.1	- 0.1	- 0.1	- 0.1	- 0.1	- 0.1	- 0.1	- 0.1
	海面更正數	+ 2.6	+ 2.6	+ 2.6	+ 2.5	+ 2.5	+ 2.4	+ 2.4	+ 2.4	+ 2.4	+ 2.5	+ 2.5	+ 2.5	+ 2.5
網走	重力更正數	- 0.1	- 0.1	- 0.1	- 0.1	- 0.1	- 0.1	- 0.1	- 0.1	- 0.1	- 0.1	- 0.1	- 0.1	- 0.1
	海面更正數	+ 3.8	+ 3.8	+ 3.7	+ 3.6	+ 3.5	+ 3.5	+ 3.4	+ 3.4	+ 3.5	+ 3.5	+ 3.6	+ 3.7	+ 3.6
紗那	重力更正數	+ 0.0	+ 0.0	+ 0.0	+ 0.0	+ 0.0	+ 0.0	+ 0.0	+ 0.0	+ 0.0	+ 0.0	+ 0.0	+ 0.0	+ 0.0
	海面更正數	+ 3.8	+ 3.8	+ 3.8	+ 3.7	+ 3.6	+ 3.6	+ 3.5	+ 3.5	+ 3.6	+ 3.6	+ 3.7	+ 3.7	+ 3.7

昭和三年十二月一日印刷

昭和三年十二月五日發行

# 北海道廳產業部

印刷者 本間清造

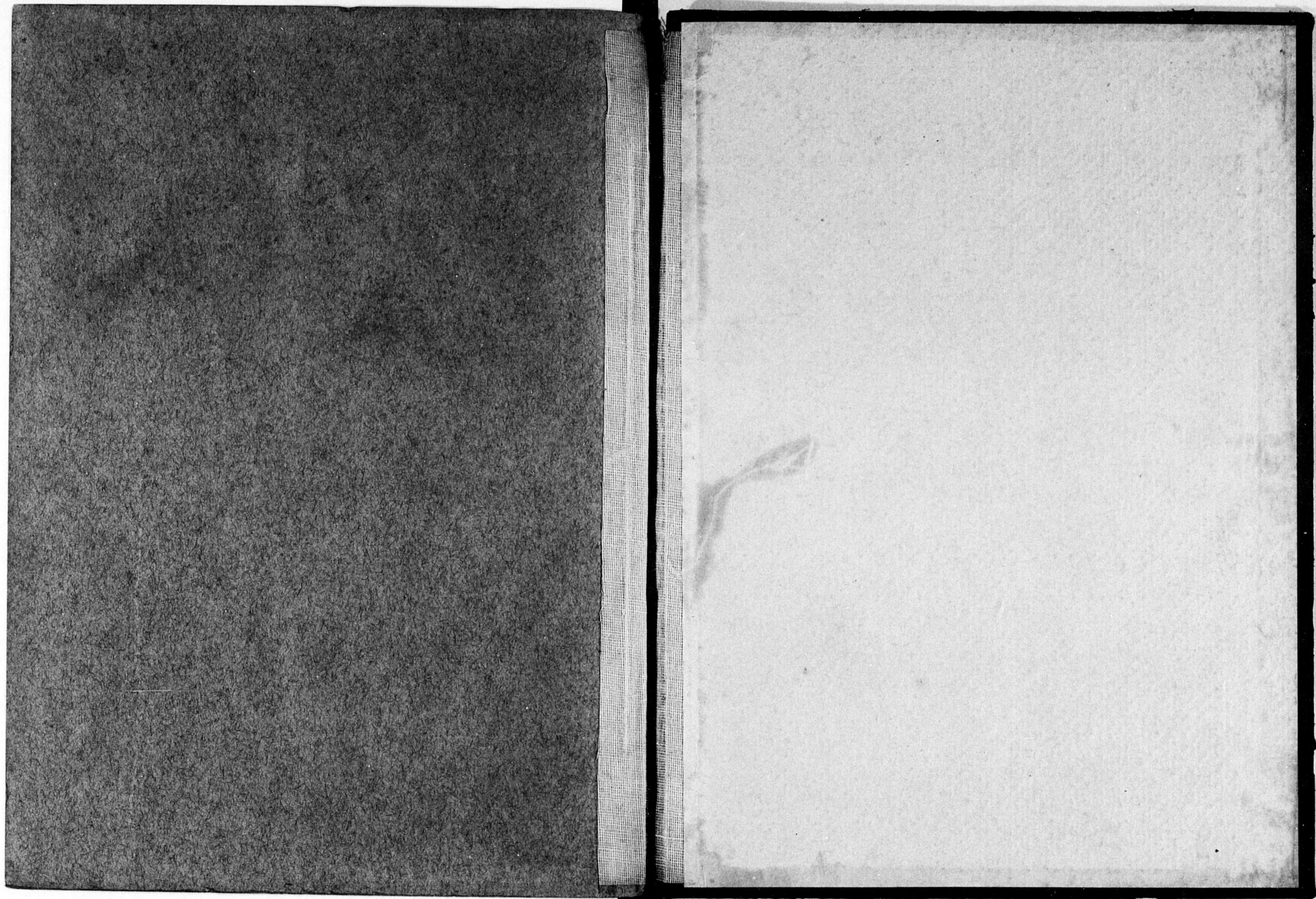
札幌市北二條西三丁目一番地

印刷所 合資社 北海石版活版所

札幌市北二條西三丁目一番地

電話五六四・三・三七六番





14. 6二-288



1200501223681

14.6 =

88

終