











森 正平

いふは白君子の人の名をききし人々の名をきかひたすも  
善美のいふに依りてに依りて村を全森正平といふあり中  
庭井の村の善美あり為人敏捷よく善美の性よりか  
しういふに依りて法司の命を命せしれやと善美は法司判役は  
つと山田村を領しなり又善美は法司判役は後世に後世  
く善美村を領しなり善美は法司判役をも換りたる初  
を志しきなりは皆法判り届百姓風俗よくく税租  
をきけりな役をきき切り初めりまゝに多民旅極のさよ

も志をきくなり米積を換りけきハ業其合せしなり  
も志しきなり四年人の名を救ふり亦多のりなり此  
書を梓よきしなり法司の命を命せしれやと善美は  
ころを能り善美の性よりかしくかしく令く集結せりされハ  
編中よ載し人々更なり道原をききし人々の名をきか  
し志をきけり善美の性よりかしくかしく令く集結せりされハ  
に大なるなり善美の性よりかしくかしく令く集結せりされハ

善美の性よりかしくかしく令く集結せりされハ

これより後と云ふべきは、大徳を継ぎて、  
あつたてまつりて、  
一人一人

遠賀郡芦屋御會所出役

中村曾作  
柴田次平

宗像郡久未村  
郡徳重村  
鞍手郡原田村  
郡金生村  
郡平村  
郡四郎九村  
徳波郡飯塚駅  
嘉摩郡勢田村

城戸九内  
石松三郎平  
有吉八助  
石井徳兵衛  
安永藤四郎  
古野惣五郎  
山本文吉  
許斐茂三郎

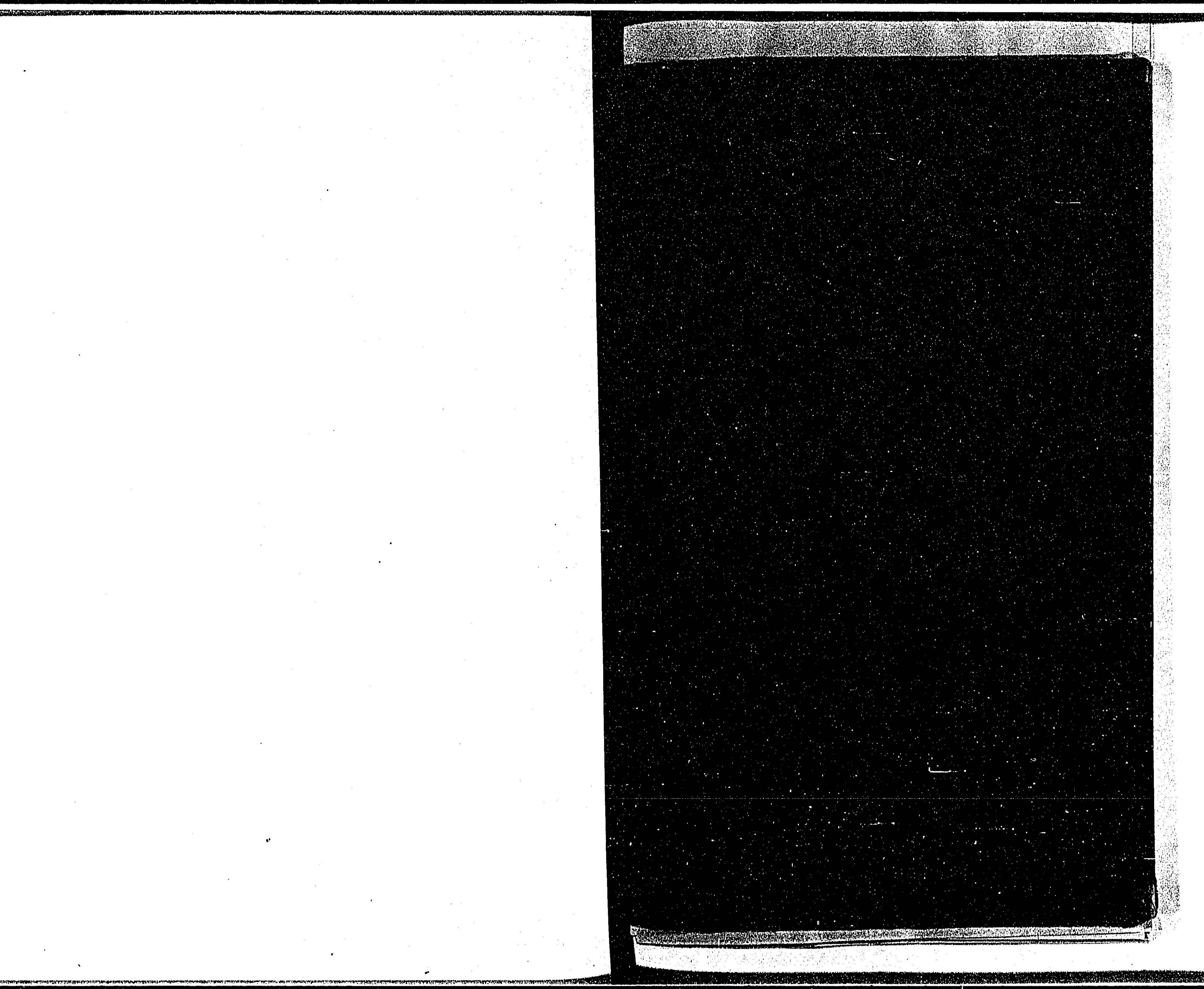
郡立岩村  
遠賀郡下底野村  
郡本城村  
郡山鹿村  
郡木守村  
郡芦屋町  
郡虫生津村  
郡吉木村  
郡糠塚村  
郡廣渡村  
郡吉田村  
郡伊豆村  
郡芦屋町  
郡月町  
郡木守村  
郡中間村  
郡芦屋町

麻生徳左門  
有吉與右門  
佐藤扇平  
濱中双右門  
菅晋作  
江藤與五郎  
毛利與兵衛  
三輪権八郎  
旗生大左門  
柴田惣藏  
一田藤市  
永沼量作  
吉永市郎助  
中西善七  
村田壽仙  
仰木三兵衛  
栗原傳次郎





111  
7  
254



7  
7  
254

筑紫宗遺愛集

遠賀下 宗像郡

十一卷十四