

国立国会図書館 しわんぼう道無 2巻 208-211

ガラス使用

志
道
世

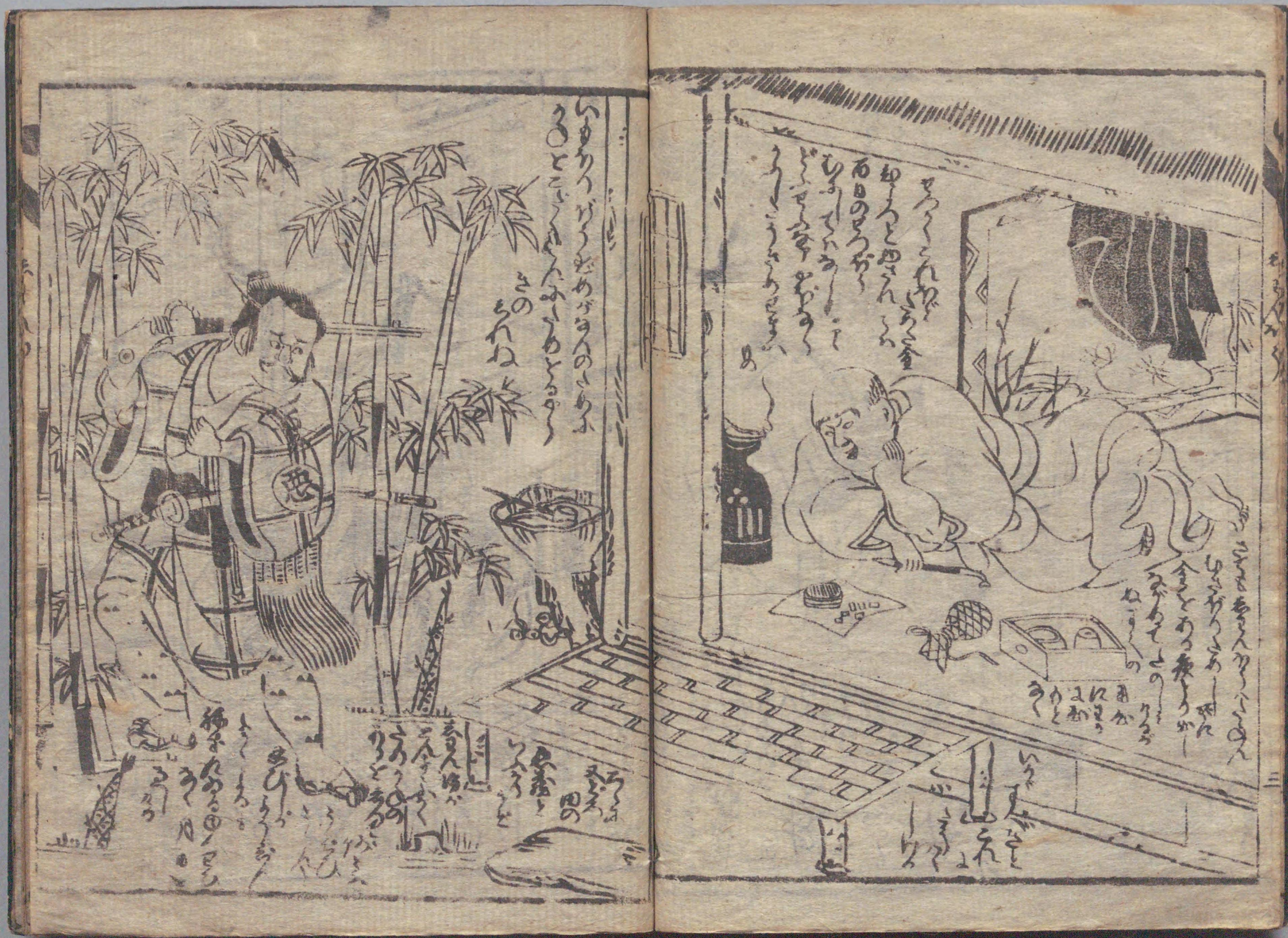
208
211













富川房信筆

之故用力寡而功
多衆人之識近以
待其著而後教之

書曰聖人之德遠
必能護其微而右

以竭カテ而不能及
也此語の……の……
……の……の……
……の……の……
……の……の……

……の……
……の……
……の……
……の……

……の……
……の……
……の……
……の……

……の……
……の……
……の……
……の……
……の……
……の……
……の……
……の……
……の……
……の……





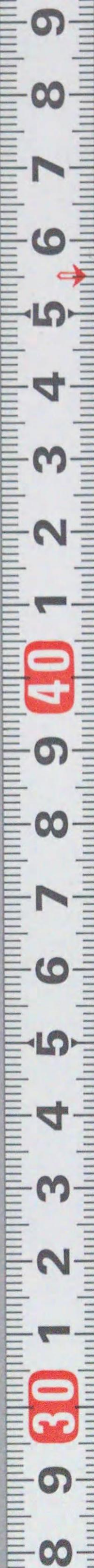


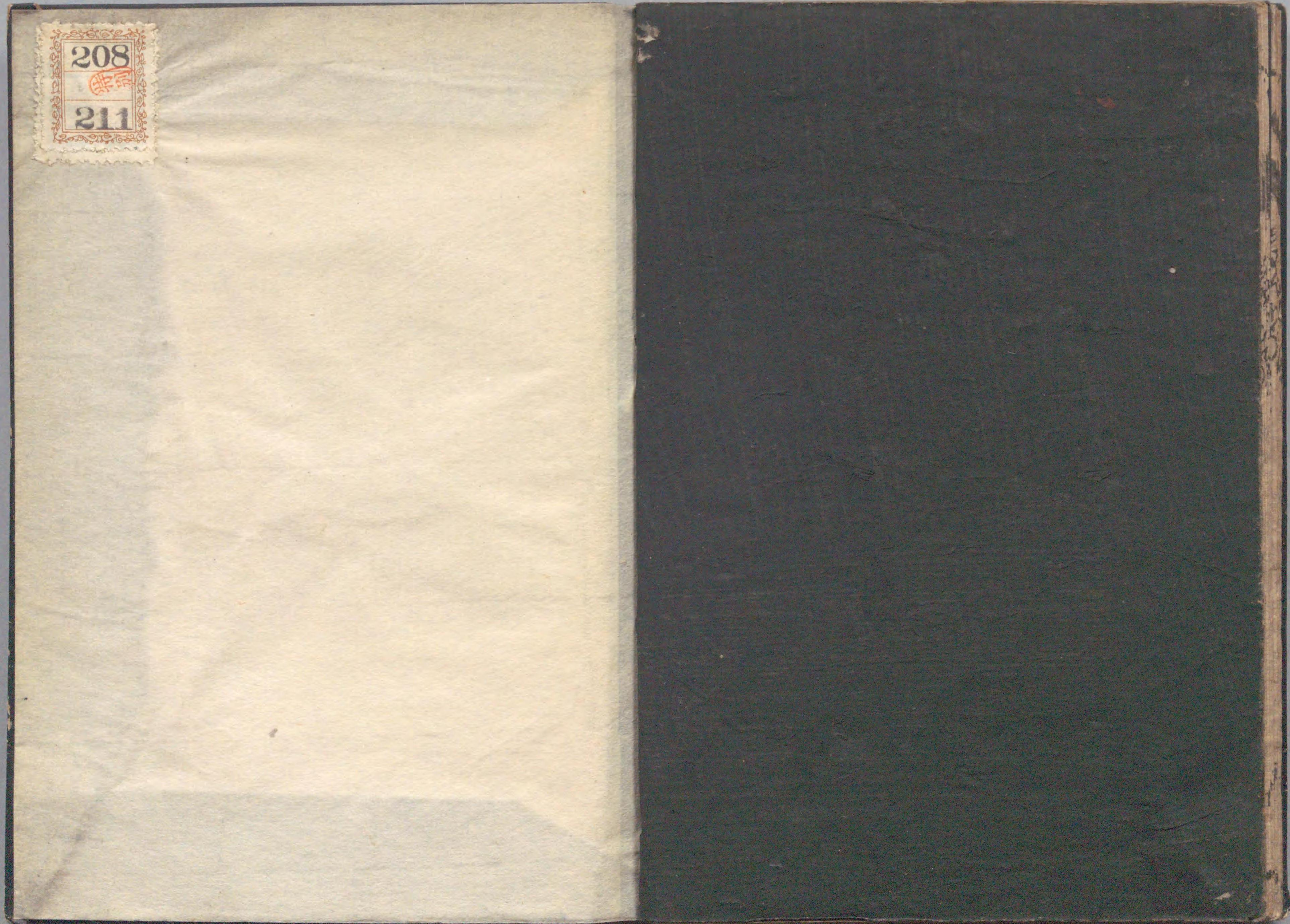






富川房信筆

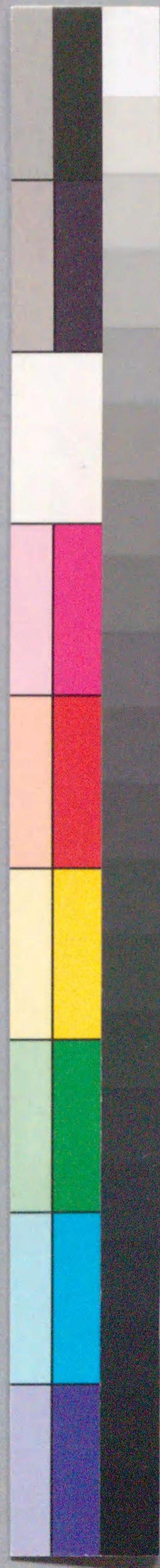




国立国会図書館 しわんぼう道無 2巻 208-211

ガラス使用





国立国会図書館 しわんぼう道無 2巻 208-211



ガラス使用

