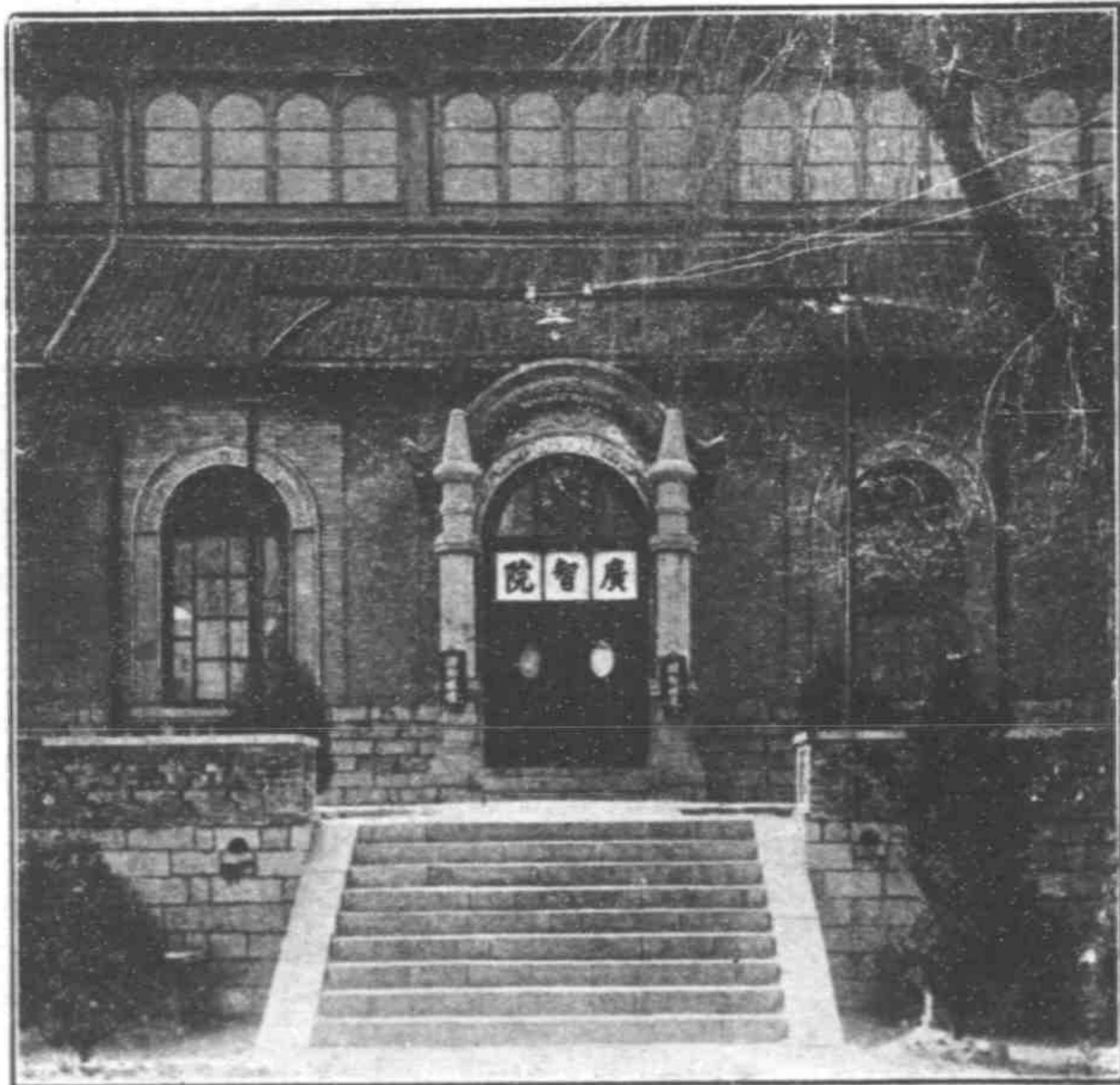


濟南廣智院志略

中華民國二十年二月



本院前大廳大門

山東濟南廣智院發行

TSINAN INSTITUTE

Tsinan, Shantung,

China.

1931

## 本志略目次

- 一 創辦小史
- 二 展覽物品之特色
- 三 陳列物品之彙錄
- 四 社會服務之工作
- 五 組織與職務
- 六 經濟之來源

## 一 創辦小史

本院創始人爲懷恩光牧師於一八八七年（即前清光緒十八年）建設「博物堂」於山東青州府規模狹小設備不豐所有陳列物品不過歷史地理之圖表博物標本與汽機電機之模型耳每年觀衆不過五千餘人於一八九三年爲謀求擴充起



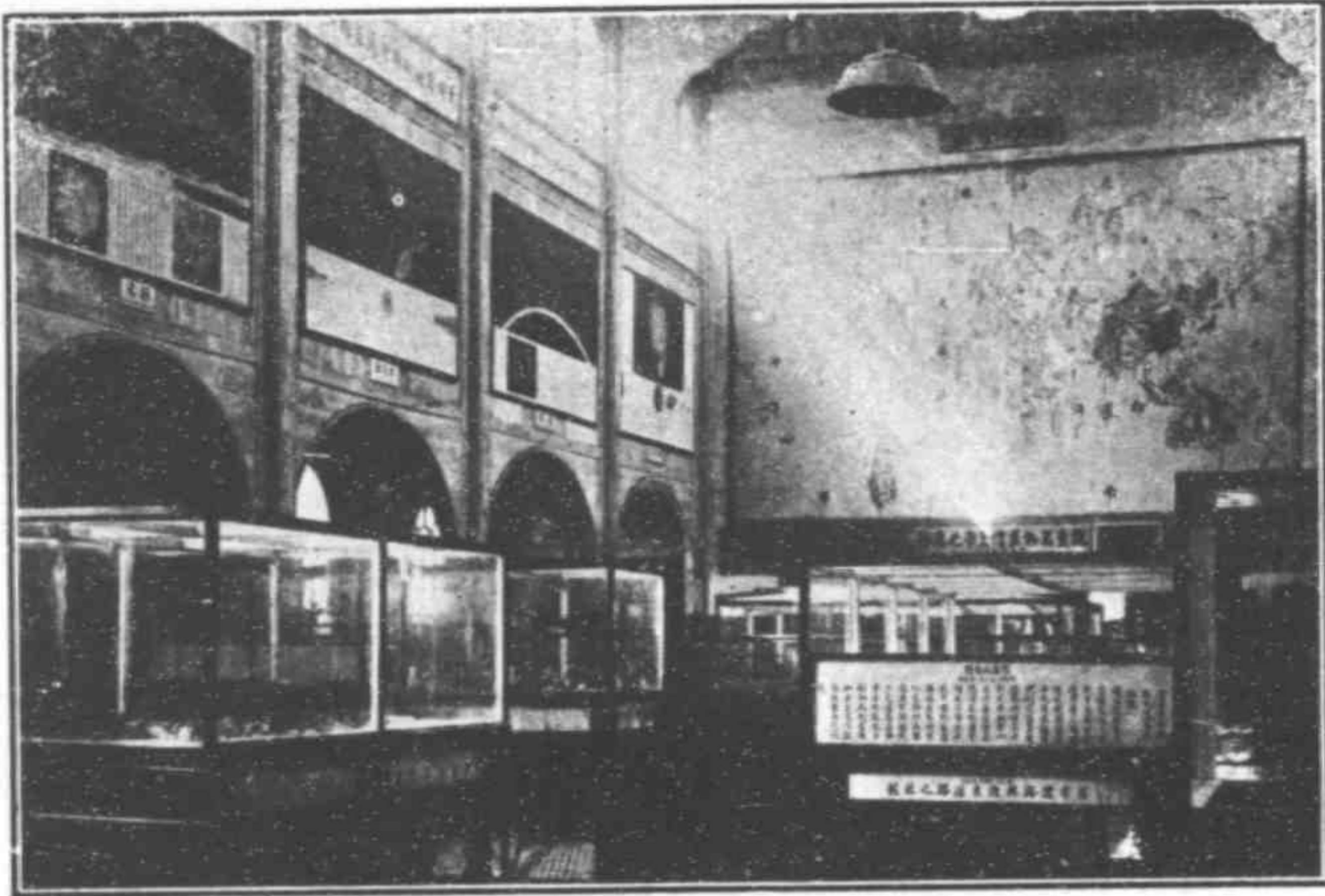
懷恩光牧師之遺像

見附設於青州「郭羅培真書院」（即齊魯大學前身之一部）故建築設備均略加擴充此後每年觀衆即增至七八萬人懷牧師因鑒於民衆之賞識感於社會之需求決意將此博物堂移於濟南蓋以濟南爲山東省會交通便利人烟會萃則博物堂供獻於民衆之機會必因而加多故懷牧師歷盡艱辛募捐中外於一九〇四年方肇造新

堂於濟南南關新基址於一九〇五年始行落成典禮更名曰「濟南廣智院」內外一新規模粗具然懷牧師仍不遺餘力努力充實陳列物品因之每年觀衆驟增至四十

餘萬人回顧青州創始之狹小不啻有天壤之別矣而最不幸者懷牧師操勞過度於一九二六年因病逝世中外友人爲紀念懷牧師服務犧牲之精神慨捐鉅款本院始有民衆學校樓房之建築與大禮堂之擴充故本院之能有今日規模乃由於中外熱心社會利益者之擁護維持也

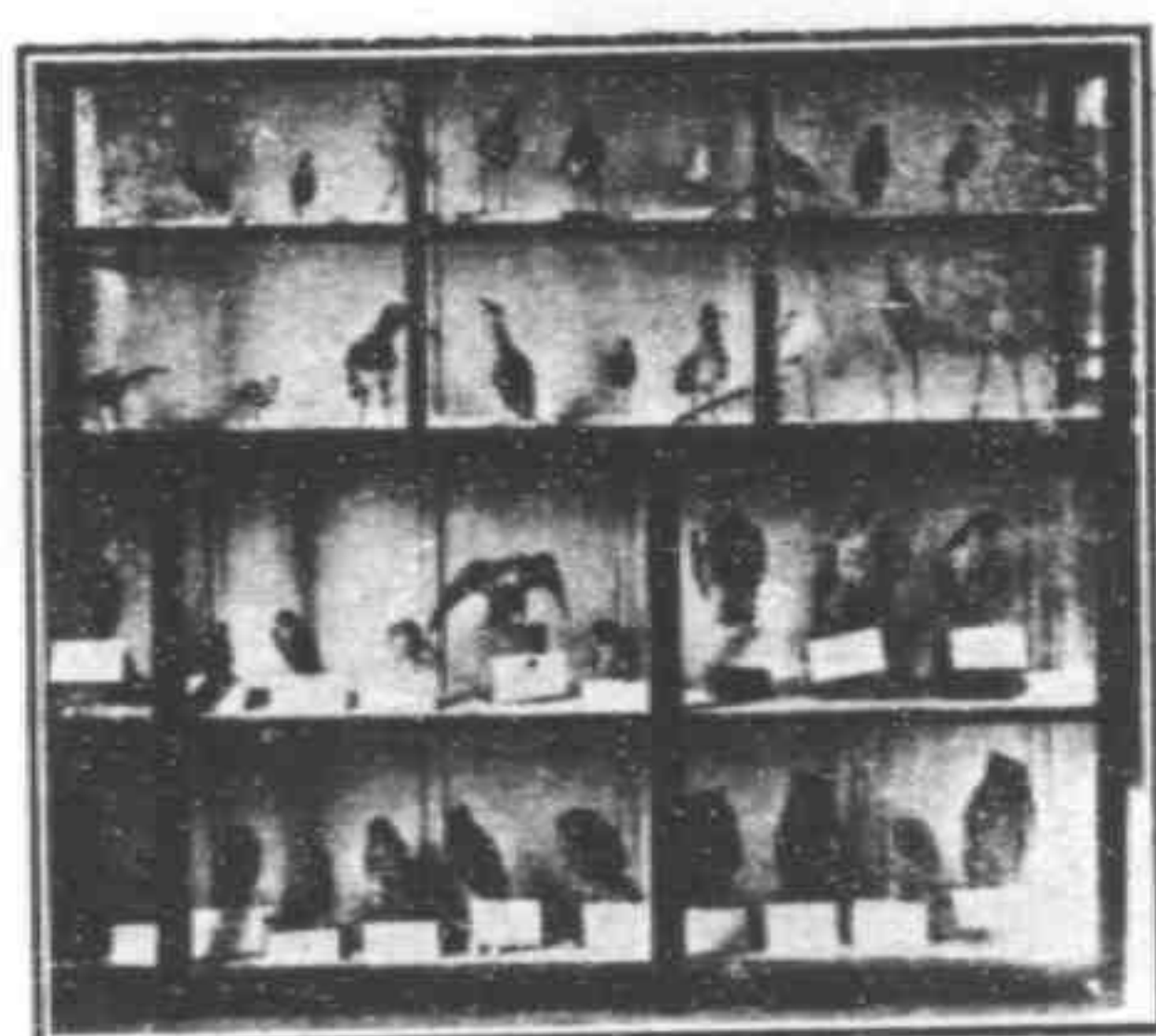
## 二 展覽物品之特色



本院展覽室前大廳內容之一部

本院之展覽物品若比之歐美博物院其規模之宏大陳列之豐富固莫敢與競即與國內古物陳列所奇珍異寶之收藏本院亦不能比其萬一然本院之特色乃在廣智兩字著眼故畧叙於左

(甲)科學智識之介紹 本院對於科學智識之介紹較爲特早當國內尙無電燈電話時本院即有所設備汽機電機之原理亦用模型實地表演對於工業化學普通物理地質礦物均有陳列近中又添設天文地理大張圖表皆按最新之科學智識製定藉以啓發民智



飛禽標本之一部



本院展覽室後廳內容之一部

(乙) 普通常識之灌輸 本院不惟對於科學有所介紹

即普通常識亦盡力提倡如博物標本飛潛動植各按其類別以陳列即世界人類之種族風俗生活之異趣亦皆有模型圖畫之表現對於社會問題如除文盲修道路疏河流農田水利村鎮改良皆有所暗示

(丙) 農林新法之宣傳 吾國雖為農業國家然因墨守

舊規因陋就簡以致農業無進步改良之可言本院有鑒於此特製捕蝗鑿井灌溉等模型圖表提倡科學化的農業又列舉森林之利益亦有多數模型以資宣傳

(丁) 衛生事業之促進 必有健全之國民方有健全之國家乃不易之定理故本院對於衛生事業近十數

年來盡力提倡如家庭衛生公衆衛生兒童衛生以及關於傳染媒介預防方法種種圖表與模型皆加以說明近中又添設保嬰室營養部等以促進社會之衛生事業使人人皆爲國家之健全份子

(戊) 國有文化之提倡 本院雖無許多古物之儲藏然對於本國文化則盡力之所及以資提倡使民衆向本國文化有一相當之概念如文字語言之源流歷代疆域之發展金石類之拓本現又添設古今美術家之遺蹟等等

### 二 陳列物品之彙錄

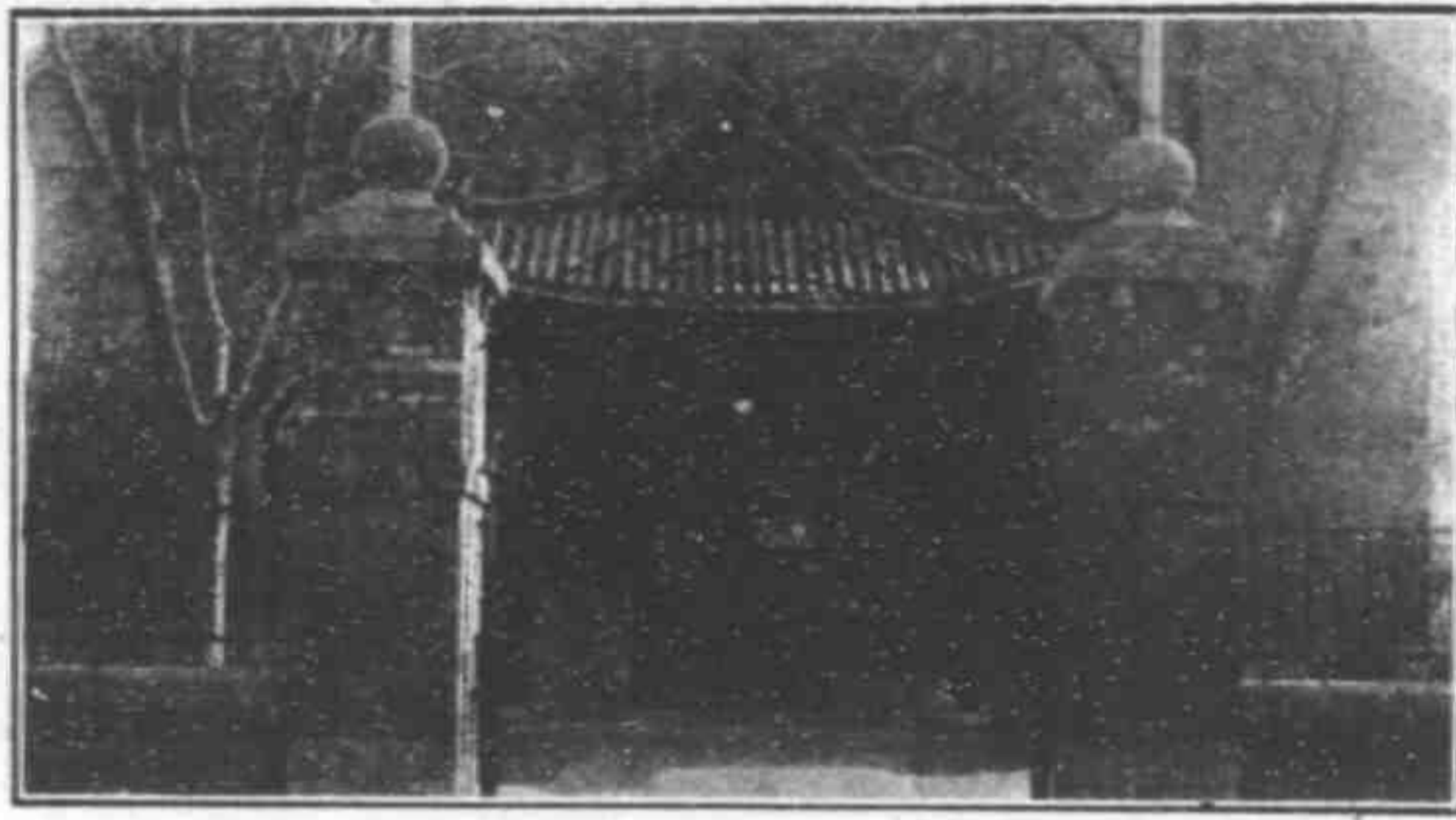
本院所陳列各種標本模型寫真與圖表等項有二千餘組共計一萬餘件不能一一備錄僅按類臚列於左

#### (甲) 屬於自然科學者

天文模型與圖表 地質圖表 地質成形之自然  
 力圖表 礦物標本與圖表 禽類標本與圖表  
 獸類標本與圖表 鱗介標本與圖表 古動物圖  
 表 植物標本與圖表

#### (乙) 屬於實用科學者

工程模型與圖表 衛生事業模型與圖表 工業  
 標本與模型 農業標本模型與圖表 交通事業  
 模型與圖表 機械模型



本院大禮堂大門

#### (丙) 屬於社會科學者



人類模型與圖表 宗教圖書 教育模型與圖表 文字源流模型與圖表  
政治國際圖表 慈善事業模型與圖表 華工模型 歐戰中女子服務狀況  
模型 童子軍模型 經濟圖表 娛樂事業圖表

(丁) 屬於美術者

建築模型與照片 壁畫 歷代名人國畫 歷代帝王畫像

(戊) 屬於史地者

古代文化圖表 近代名人肖像 地理圖表與儀器 各國名勝寫真

#### 四 社會服務之工作



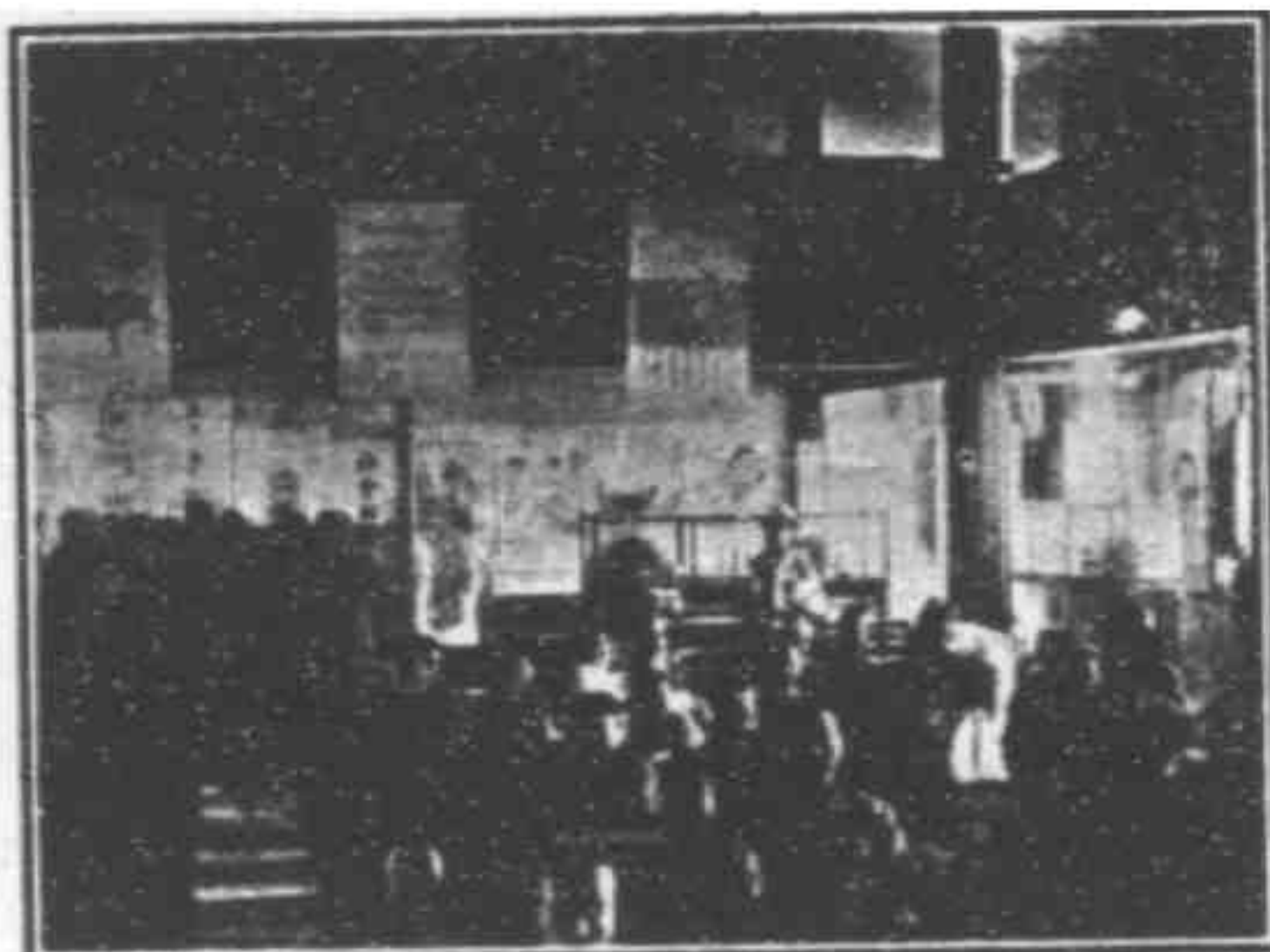
本院民衆學校舉行師生日全體攝影  
中華民國十九年四月三十日

本院對於民衆教育市民娛樂與修養並其他服務社會之事業無不努力進行以便有裨益於民生問題今將所進行之工作略述如左

(甲)男女民衆學校 本院鑒於民衆教育之重要故特辦民衆男校七班共計學員一百四十餘名每日晚七點上課女校四班共計學員六十餘名每日下午兩點上課課程爲千字課算術衛生書信社會常識等無年齡之限制無階級之差別不取分文有志向學者皆可入校



學校團體來院參觀之情形



衛生展覽會之一部

(乙) 市民娛樂與修養 關於市民之娛樂與修養本為

目前社會最要問題故本院組織一協修會其目的在給市民一相當之娛樂常識之灌輸道德之栽培現有會員一百七十八人每星期開會三次俱在晚間餘暇之際分遊藝演講閱書報等事對於兒童則有露天遊戲場兒童圖書館演講道德故事等項

(丙) 衛生農村展覽會 本院不惟有普通展覽其特點前已述及又每年開一次特別展覽會以應社會之急需於民國十八年曾辦農村事業展覽會一次觀眾共計四萬五千餘人又於十九年開衛生展覽會一次觀眾有五萬餘人

(丁) 通俗演講之進行 本院每日上午下午均有開通民智裨益民生之演講以衛生科學哲學宗教道德

等爲講題

(戊)對於小學教育之供獻 現代基本教育事業多注重實地觀察與研究如此使兒童親自實驗對於教員之講授方能聲入心通本院所陳列關於博物等標本給予學童以莫大興趣故時有多數學童或團體來院參觀可見本院於小學教育上不無供獻

# 五 組織與職務

院長

院務會議



本院模型部工作之二



本院模型部工作之一

庶務主任  
婦女事業  
文牘  
總幹事  
民衆教育  
巡迴文庫  
模型主任

美術股

書報股

少年股

展覽股

成人股

文字股

婦女股

事務股

修理

木工

美術圖表

製造模型標本

售書處

書報處

兒童圖書室

巡迴文庫

服務團

幼童協修會

民衆學校

展覽材料之搜集

特別展覽

普通展覽

民衆學校

講演

成人協修會

專門刊物

常識刊物

文牘

婦女學校

婦女協修會

講演

修理

購備

會計

## 六 經濟之來源

本院自開辦以來迄今四十餘年所有一切建築設備與常年經費皆由中西慈善家之捐助總計歷年之設備與建築至今已達四十餘萬圓每年經費八千餘圓

民衆對於本院之鑒賞頗形踴躍自開辦以來觀衆已有一千二百七十餘萬人近十數年內每年觀衆平均四十餘萬可見本院對於開通民智服務社會不無供獻然本院爲謀社會幸福仍欲擴充博物標本添製模型以及提倡國學文化等事又欲在本院後方設衛生澡塘游泳池並體育室等等計畫

最爲遺憾者本院每年之經費繼續



本院全體職員

維持尙慮不足何能再言擴充惟有仍賴

仁人義士慨解義囊樂意捐輸始有繼續擴充之可能本院同人尙望

樂善諸君或協助基金（即捐一鉅款存於某銀行內將每年所生利息提出作本院每年經費）或特別捐款（即指明所損之款特作某項用途不得用於他事）或常年捐款（即應許每年捐助若干）或隨意捐洋若干或捐助圖書與陳列物品以濟本院之不逮不惟本院感佩莫名而社會尤蒙幸福無窮矣

樂善君子或遠居他方不得直接捐助時請用左方公啓自郵滙寄本  
院不勝感激之至

逕啟者以 貴院之設備與進行之事業頗表同情爲此特滙捐大洋

圓 角作爲擴充

用途請即查收並請復

一收據爲荷此致

濟南廣智院院長大鑒

省 街

縣 號

謹啟

年 月 日



0

41240

(1)

