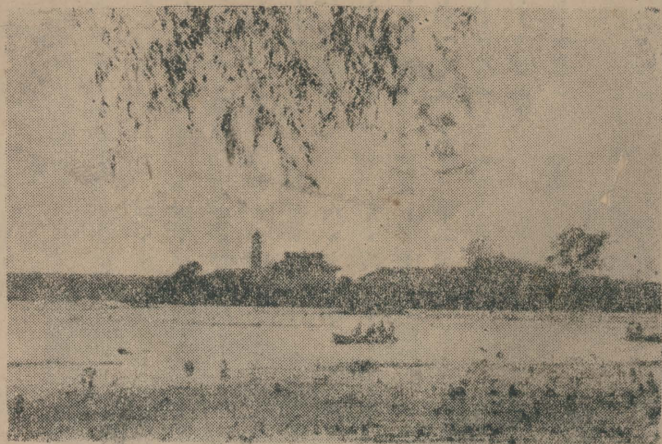


南北京遊覽手冊之八

玄武湖



社南北京會務處編印

玄武湖目錄

甲、照片：

一、玄武遠景	(封面)
二、玄武春曉	(一)
三、炎夏玄武	(二)
四、暮秋殘荷	(二)
五、湖畔朝雪	(三)
六、蓮華精舍及諾那塔	(四)
七、五洲公園	(五)
八、覽勝樓	(五)
九、玄武廳	(六)
十、水上茶亭	(六)
十一、十七軍陣亡將士紀念碑	(七)
十二、湖中小艇	(七)

乙、內容：

一、玄武湖	(一)
-------	-----

二、五洲公園	(一)
三、蓮華精舍	(三)
四、湖神廟	(四)
五、賞荷廳	(四)
六、陶公亭	(四)
七、覽勝樓	(五)
八、玄武廳	(六)
九、茶亭	(六)
十、十七軍陣亡將士紀念碑	(六)
十一、郭璞墓	(七)

上海圖書館藏書



玄武湖

一、玄武湖原古代之桑泊，環山四列，形勢天然，孫吳寶鼎二年，開城北之溝渠通前湖，經新樓，宋元嘉中，築堤壅，曰「北湖樓」，其後曾見黑龍，乃名「玄武」，又復與城東之燕雀湖相對，燕雀稱「前湖」，玄武乃俗呼之為「後湖」！傳說當年宋孝武帝於此操練水軍，甚為整齊，常令人憶及「玄武湖中玉漏催，鷄鳴埭之繡繡迴」之句，明時此間集天下圖籍而貯之，吳梅村詩所謂「六代樓船供士女，百年版籍重山河」，即此指也。

二、五洲公園：湖中原有新洲，舊洲，老洲……之稱，又稱蓮萼，龍引，麟趾諸洲，後又名環洲，櫻洲，梁洲，翠洲，菱洲等五洲，自市府闢其為五洲公園後，始正式以世界各大洲之名而名之，曰亞洲，歐洲，美洲，非洲，澳洲。據傳湖之周圍四十里，惟今水枯灘出，泥沙淤積，實際面積漸小。

京市三路公共汽車玄武門站，來往甚便，小轎車可直駛公園堤岸，馬車，三輪車等均停靠玄武門口，再步達洲館。

玄 武 湖

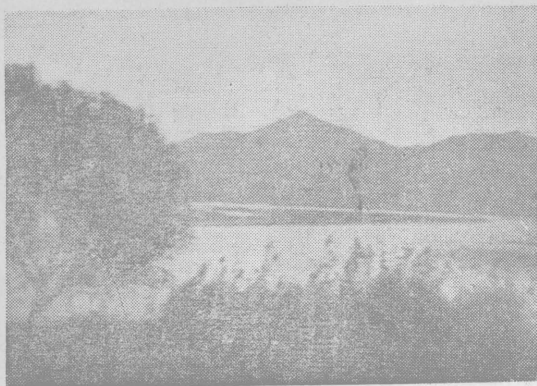


玄 武 湖 春 曉

~~1580219~~

~~1583964~~

玄 武 湖



武 玄 夏 炎

，兩岸濃陰如蓋，清茶一杯，湖畔小憩，或乘舫蕩入水中央，仰

春遊玄武，日暖風和，時正柳條抽絮，綠草如茵，看亭

台樓閣，倒影於碧澄水中，風光蕩漾，駕一葉扁舟，輕槳拍水而前，怡然自得，心身無限舒暢。赤日炎炎，夜赴玄武，月皓常空，清風徐來，紅苞初放，遍湖燦爛，小舟來往於荷葉叢間，吱吱作響，涼風陣陣，暑氣全消。玄武之秋，荷葉茂密，滿湖碧綠



荷 殘 秋 暮

視藍天，俯瞰碧水，風輕雲淡，意態蕭閒，別饒佳興也。

玄武三季，遊人不絕，而序入寒冬，湖上飛雪，亦足令人欣賞，閒立湖畔，近觀禿樹枯枝，一片銀白，清淨秀潔，尤爲美觀。

五洲公園除以荷花著稱外，又產櫻桃，味甘美，爲金陵之特產。

玄武古蹟，亦復不少，其可考者，略誌如次：

三、蓮華精舍：亞洲（即環洲，湖之入口處柳堤）有蓮華精舍，即「諾那呼圖克圖」廟，旁刻奠基碑石，中委柏文蔚等所立，時爲二十六年三月，廟門前爲林故主席於二十六年八月所

題：「普佑法師那佛堂」等字樣，佛堂內除諾那像外，並有黨國名人之題字多幅，按諾那氏爲蒙藏委員會西康建省府委會委員，於邊政建設，頗有貢獻，廿五年深入匪區，擬施教化，竟不幸捨身殉國，中央懷念功勳，追贈「普佑」名號，予以建塔紀念，適抗戰軍興，工程未竟，勝利以後，又復興工完

玄
武
湖



玄 武 湖 畔 朝 雪

三

209101



連華精舍及諾那塔

成，塔高九層，巍立湖畔。

四、湖神廟：湖神廟建於光緒九年，相傳建廟之初，環湖居民，均焚香頂禮恭祭之，且有投豬牛入湖以示崇奉者，蓋湖中居民，除以極少數務農者外，均操小舟謀生，建廟祀神，以保平安，蓋為迷信之舉耳。

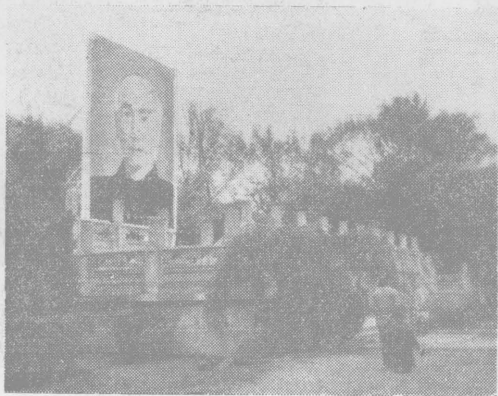
出湖神廟之左有一井，曰銅鉤井，上刻：『大明丁丑掘井湖上，深二丈餘，獲銅鉤一具，井以是

名』，下署巴江寥綸。

五、賞荷廳：廳原為一亭，無匾額，僅周圍間植松梅，遊入至此，佇立四觀，湖上景物，盡收眼底，此廳亦在美洲，與湖神廟僅相距咫尺耳。

六、陶公亭：初祀陶齊尚書，後易為陶然，合張文襄公而視之，今已頽廢，幾無遺跡可尋，今光明餐廳建屋營業於此。

七、覽勝樓：樓在五洲公園美洲中，重簷四方，朱柱綠瓦，俯觀湖光山色，歷歷在目，其上橫匾係居正氏所題『覽勝樓』，二簷『五洲春』，兩楹一聯，係李烈鈞書：

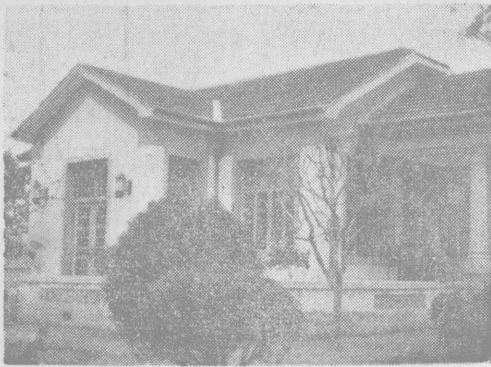


五洲公園



覽勝樓

玄 武 湖



玄 武 廳

『居安思危，勵精圖治。
盤遊有度，孳樂無荒』

八、玄武廳：廳在美

洲正中，面臨草
圃，場地廣袤，
凡月光會，音樂
會同樂會等假此
，綠草如茵，藍
天為帳，清風明
月，身心舒暢，
為洲中最大之憩
息場。

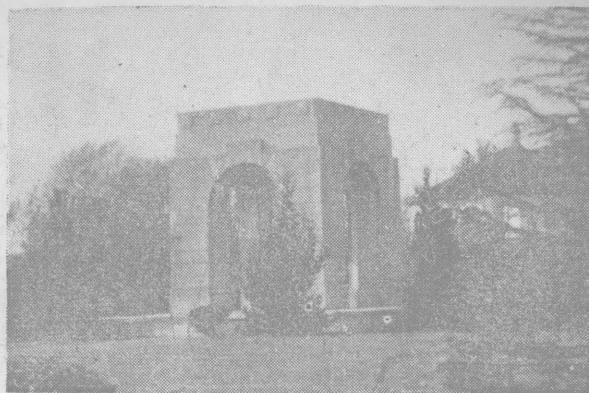
九、茶亭：亭有二，
立美洲側，一重

簷八角，朱柱綠櫺。另一簷單形方，明窗淨几。

十、十七軍淞滬抗敵陣亡將士紀念碑：碑立美洲公園草地上，外
有石廊，亦甚雄偉。



水 上 茶 亭



七將軍陣亡將士紀念碑

十一，郭璞墓：傳晉郭璞墓在

澳洲，璞字景純，稱郭仙墩，河東聞喜人，今墓已涸沒，遺址難覓矣！

玄武湖為金陵城郊惟

一大湖，星期例假，遊人如織，故亭餐館，如雨後春筍，題名甚雅，如「又一村」「杏塢川」「聽鶯軒」等等，

遊湖雇舟，有大小兩

種，大者畫舫，略如秦淮河之畫舫，圍以木欄，上面白色幔布，邊用紅藍各色，內置藤椅，並有茶具。另為小艇，可供遊客自划，多則三四人，少則一二人，四槳齊划，船行如飛，為遊客有益身



湖中大小艇

玄
武
湖

編述者：鏡泉周

八

上海图书馆藏书



A541 212 0010 5164B

民國三十六年三月初版 (1-3000)

南京遊覽
手冊之八

玄武湖

編輯者 社會部南京資料室

發行者 社會部南京社會服務處 項學儒

中山路六〇六號

印刷者 新中國印刷廠

經售處 社會部南京社會服務處
南京新街口

分經售處 南京各大書局

每册收工本費國幣 元

新中國印刷廠

承辦一切印刷業務

估價準確

出品精良

交貨迅速

歡迎惠顧

廠址：南京中山路六〇六號

8806

通郵代售

中華民國二十六年四月
 南京各女書局
 發行
 定價
 每冊
 一元二角
 光臨
 惠顧
 請認
 明
 商標



通郵代售

中華民國二十六年四月
 南京各女書局
 發行
 定價
 每冊
 一元二角
 光臨
 惠顧
 請認
 明
 商標

