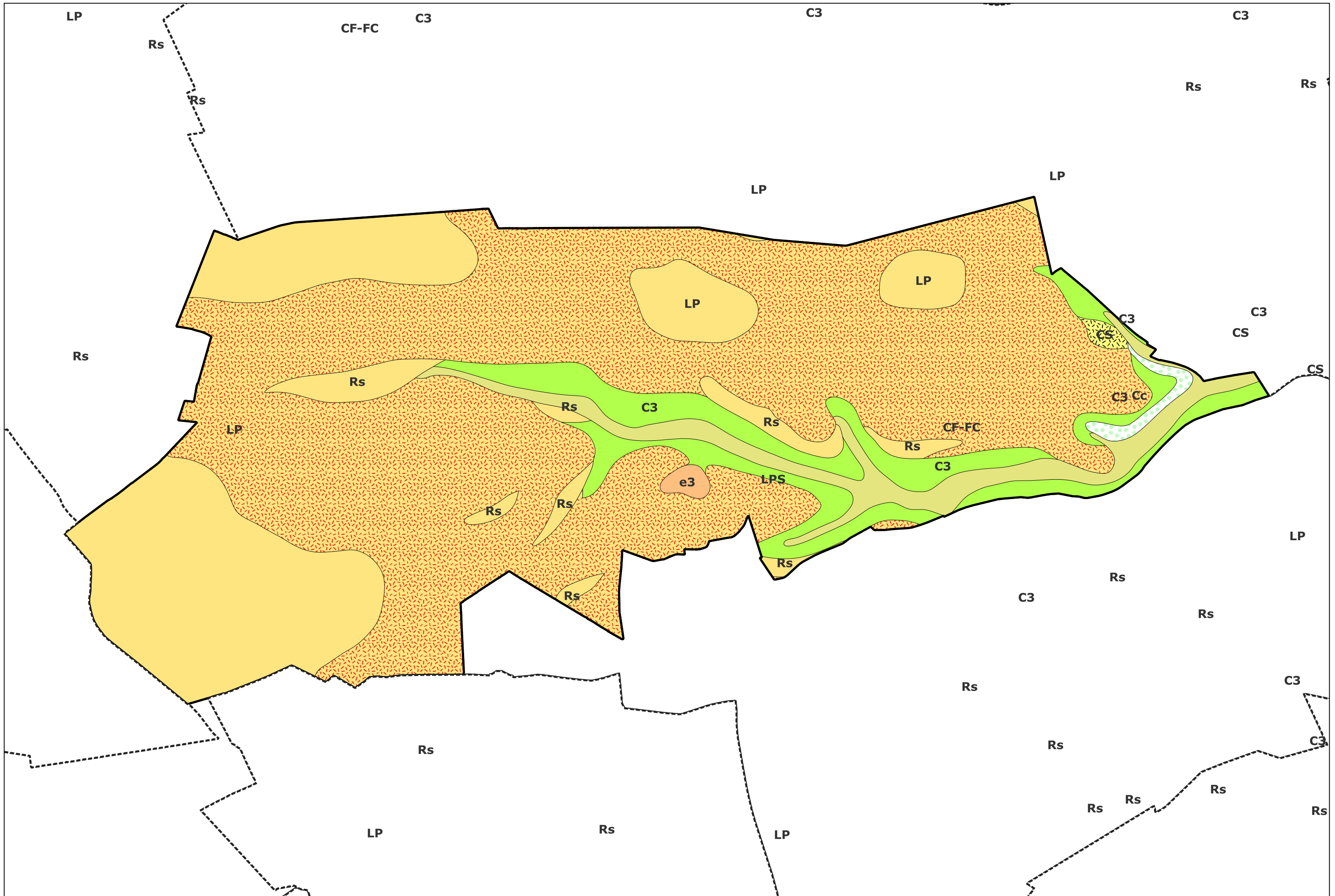


Carte géologique des sols de la commune de Cempuis



Légende de la carte géologique de la commune de Cempuis



CF-FC, Colluvions de dépressions, limons de fond de vallée sèche et de piedmont - 9



Cc, Colluvions de pente alimentées par les formations crayeuses du Crétacé - 20



CS, Limon de pente à silex colluvionné - 23



LP, Limons argileux des plateaux, à composante loessique - 26



LPS, Limon à silex : limon argileux à fragments de silex, en plateau et colluvionné sur pente - 29



Rs, Formation résiduelle à silex (issus de la craie crétacée et du Thanétien) dans une matrice argileuse ou argilo-sableuse ; souvent solifluée sur les pentes - 38



e3, Sables à débris coquilliers et sables à débris ligniteux ("Sables de Bracheux") (Thanétien supérieur) - 72



C3, Craie blanche à silex à *Micraster decipiens* (Coniacien) - 80