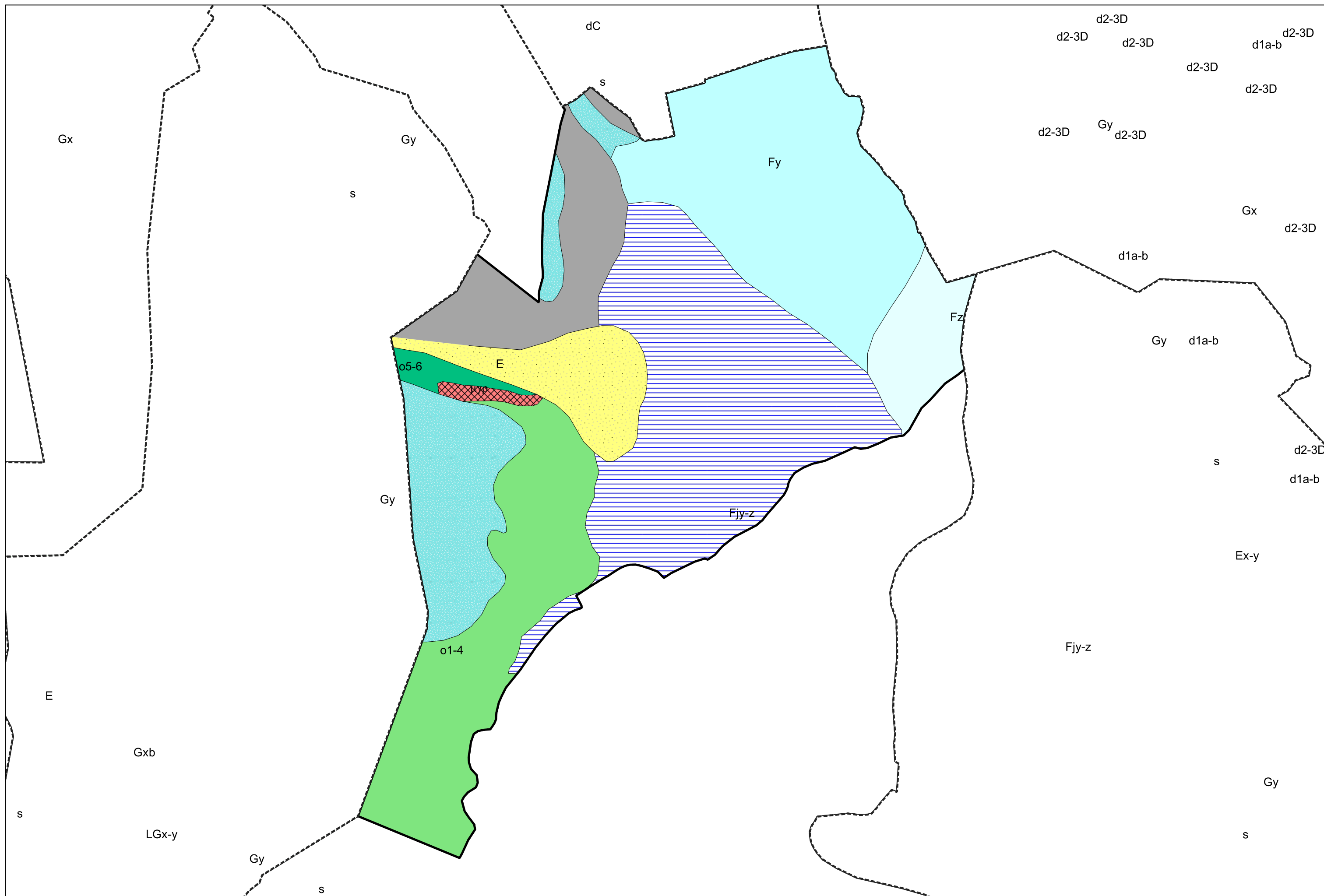


Carte géologique des sols de la commune de Pierrefitte-Nestalas



Légende la la carte géologique de la commune de Pierrefitte-Nestalas



E, Eboulis actuels ou récents, cônes d'éboulis et d'avalanches - 2



Fjy-z, Cônes de déjections tardi et postglaciaires - 8



Fz, Alluvions fluviales actuelles et subactuelles - 13



Fy, Alluvions du stade du retrait glaciaire - 14



Gy, Moraines du stade de retrait et de disjonction - 31



s, Silurien indifférencié : Schistes, shales noirs ampéliteux à pyrite - 208



o5-6, Ordovicien supérieur : Calcaires, brèches, tufs carbonatés, volcanites - 213



o1-4, Ordovicien inférieur-moyen : Grès quartzite alternant avec des siltites argileuses et des intercalations de rhyolite - 219



μγρ, Microgranites et rhyolites en dykes et sills - 287

