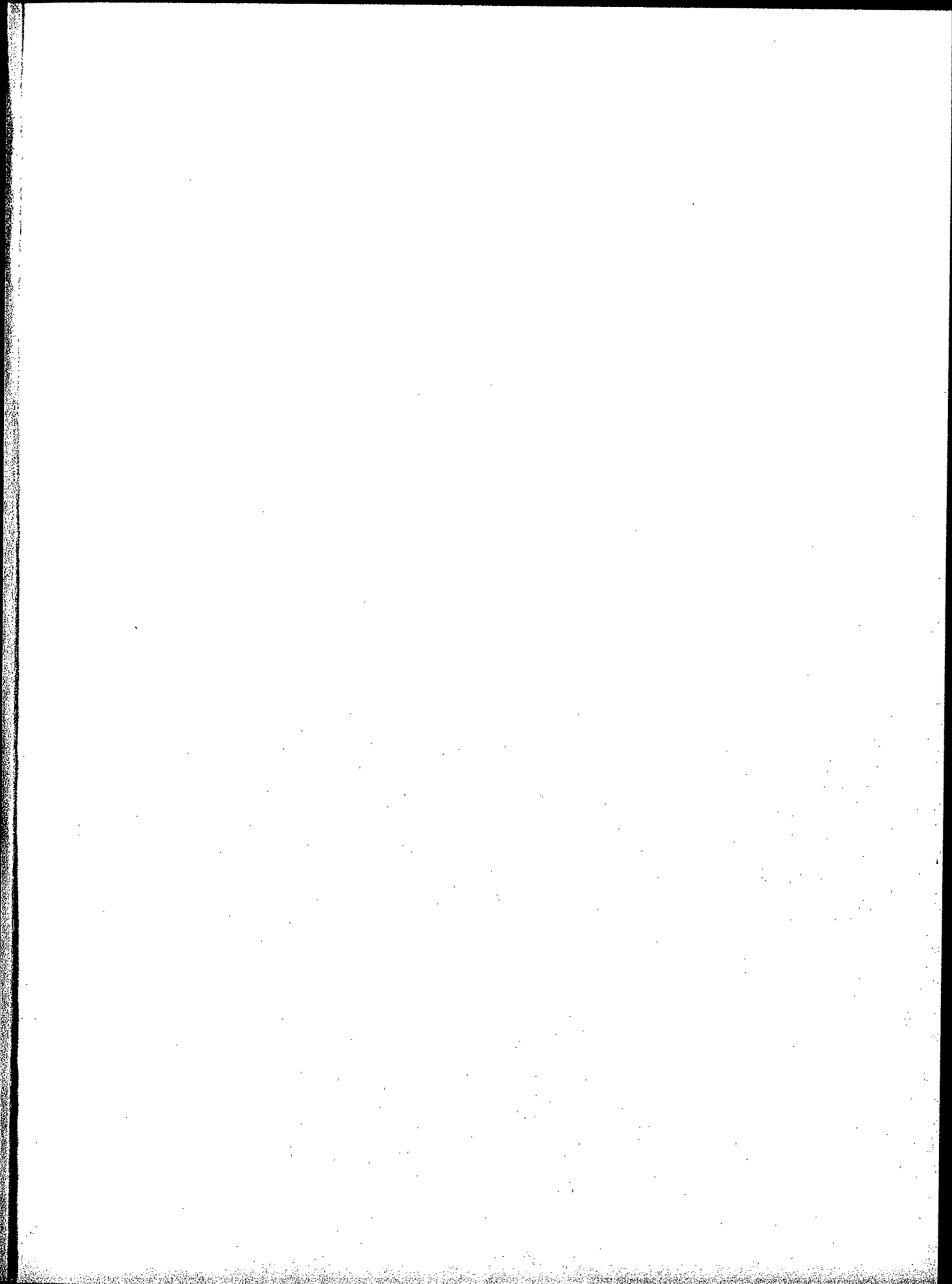


1
2
3
4
5
6
7
8
9
10



B-219

七
三
三

大 正 十 二 年

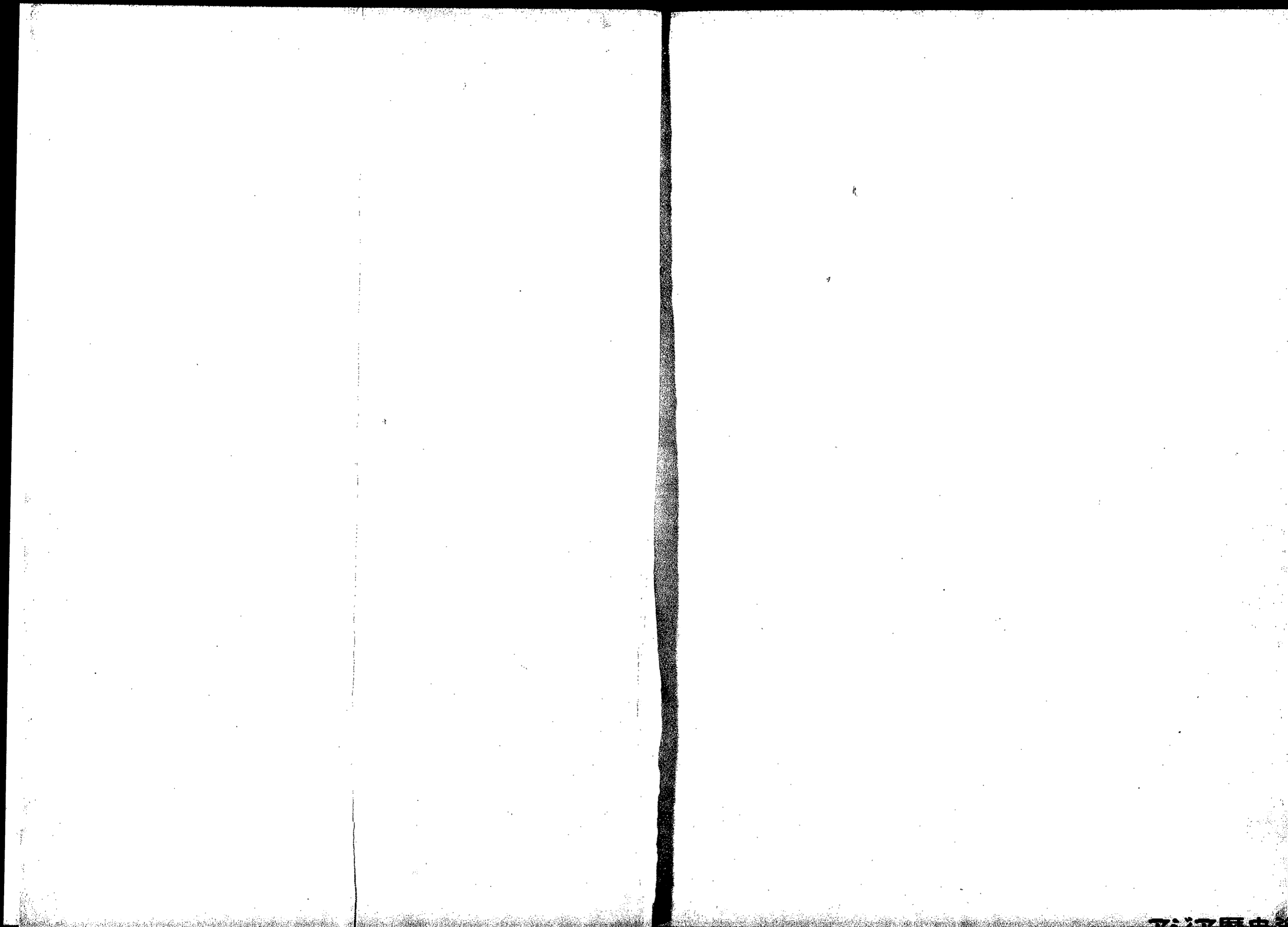
朝鮮總督府統計年報

第 七 編

教育 社寺及教會 慈惠及救濟
官公吏及恩給

朝鮮總督府

大正十四年二月刊行



大正十二年朝鮮總督府統計年報

凡例

1. 本編ハ本府ニ於テ調査シタル材料及所屬官署ヨリ提出セル報告材料ニ據リ之ヲ編纂セリ
2. 本編ハ主トシテ大正十二年又ハ大正十二年度ノ事實ヲ掲載セリ尙既往各年ニ遡リ其ノ各年ノ總數ヲ各表首ニ列記シ以テ變遷消長ヲ通觀スルノ便ニ供スルコトトセリ
本府統計年報ハ毎年一回次ノ八編ニ分テ刊行ス本編ハ乃チ其ノ第七編ナリトス
 第一編 土地、氣象、戸口、
 第二編 農業、林業及狩獵、水産業、鑛業、
 第三編 (其ノ一) 商業、工業、物價及勞銀
 (其ノ二) 金融、貿易
 第四編 鐵道、水運、郵便及郵便爲替貯金事業、土木及建築
 第五編 警察、衛生
 第六編 裁判登記及供託、監獄
 第七編 教育、社寺及教會、慈惠及救濟、官公吏及恩給
 第八編 財政、專賣
4. 本編諸表中大正何年トアルハ其ノ曆年間、大正何年度トアルハ其ノ會計年度間ノ調査ニシテ大正何年末並大正何年度末トアルハ各其ノ末日現在調査ナリ尙大正元年又ハ大正元年度トアルハ明治四十五年又ハ明治四十五年度ノ略稱ナリ
5. 本編諸表中ニ用キタル「一」ハ事實ナキモノ「〇」ハ計數ノ單位ニ

滿タサルモノ「?」ハ調査未了ノモノヲ示ス

6. 本編諸表中累年比較ノ計數ニシテ前回統計年報所載ノ計數ト異ルモノハ本編ヲ以テ正ト爲ス

大正十四年二月

朝鮮總督府

目 次

教 育

表號		頁
1	諸學校一覽.....	2
2	諸學校生徒一覽.....	4
3	内地人學齡兒童.....	6
4	小學校學級教員及生徒.....	6
5	小學校生徒入學者及卒業者.....	10
6	小學校生徒半途退學者及死亡者.....	12
7	小學校生徒日日出席缺席平均.....	14
8	小學校經費.....	16
9	小學校資產.....	18
10	小學校教員資格及俸給.....	19
11	私立小學校狀況.....	20
12	官立普通學校學級教員及生徒.....	21
13	公立普通學校學級教員及生徒.....	22
14	公立普通學校生徒入學者及卒業者.....	26
15	公立普通學校生徒半途退學者及死亡者.....	27
16	公立普通學校生徒日日出席缺席平均.....	28
17	公立普通學校經費.....	28
18	公立普通學校資產.....	30
19	公立普通學校教員資格及俸給.....	32
20	私立普通學校狀況.....	34
21	中學校狀況.....	36
22	中學校資產.....	38
23	公立中學校狀況.....	38
24	公立中學校資產.....	38

25	官立高等普通學校狀況.....	39
26	官立高等普通學校資產.....	40
27	私立高等普通學校狀況.....	41
28	高等女學校狀況.....	41
29	高等女學校資產.....	43
30	官立女子高等普通學校狀況.....	44
31	官立女子高等普通學校資產.....	45
32	私立女子高等普通學校狀況.....	45
33	官立實業學校狀況.....	46
34	官立實業學校資產.....	48
35	公立實業學校狀況.....	48
36	公立實業學校資產.....	52
37	私立實業學校狀況.....	55
38	公立實業補習學校狀況.....	56
39	京城法學專門學校狀況.....	57
40	京城法學專門學校資產.....	57
41	京城醫學專門學校狀況.....	58
42	京城醫學專門學校資產.....	58
43	京城高等工業學校狀況.....	59
44	京城高等工業學校資產.....	59
45	水原高等農林學校狀況.....	60
46	水原高等農林學校資產.....	60
47	京城高等商業學校狀況.....	61
48	京城高等商業學校資產.....	61
49	私立セブランス聯合醫學專門學校狀況.....	62
50	私立延禧專門學校狀況.....	62
51	私立普成專門學校狀況.....	62
52	官立京城師範學校狀況.....	63

53	官立京城師範學校資產.....	64
54	公立師範學校狀況.....	64
55	公立師範學校資產.....	65
56	臨時教員養成所狀況.....	65
57	公立各種學校狀況.....	66
58	私立各種學校狀況.....	66
59	書堂狀況.....	70
60	在內地給費生狀況.....	73
61	圖書館狀況.....	72
62	教科用圖書及教員參考書頒布高.....	74

社 寺 及 教 會

63	神社及寺院.....	79
64	寺刹及僧尼並祠院.....	79
65	教會堂布教所及講義所.....	80
66	宗教宣布者及信徒.....	84

慈 惠 及 救 濟

67	朝鮮總督府濟生院職員.....	91
68	朝鮮總督府濟生院養育部狀況.....	91
69	朝鮮總督府濟生院盲聾部狀況.....	93
70	行旅病人及行旅死亡人救護.....	94
71	行旅病人及行旅死亡人病類別.....	96
72	日本赤十字社社員.....	100
73	愛國婦人會員.....	100
74	救恤御下賜金.....	102
75	罹災者救恤.....	102
76	窮民救助.....	104

77 救濟所一覽.....105

官 公 吏 及 恩 給

78 朝鮮總督府及所屬官署職員俸給.....108

79 朝鮮總督府及所屬官署職員俸給官署別.....108

80 國費支辨ニ依ラサル職員及俸給.....122

81 面長、面吏員及區長人員.....127

82 面書記配置.....127

83 區長人員.....128

84 李王職職員及俸給.....130

85 年金恩給及扶助料受領人員並金額.....180

露光量違いにより重複撮影

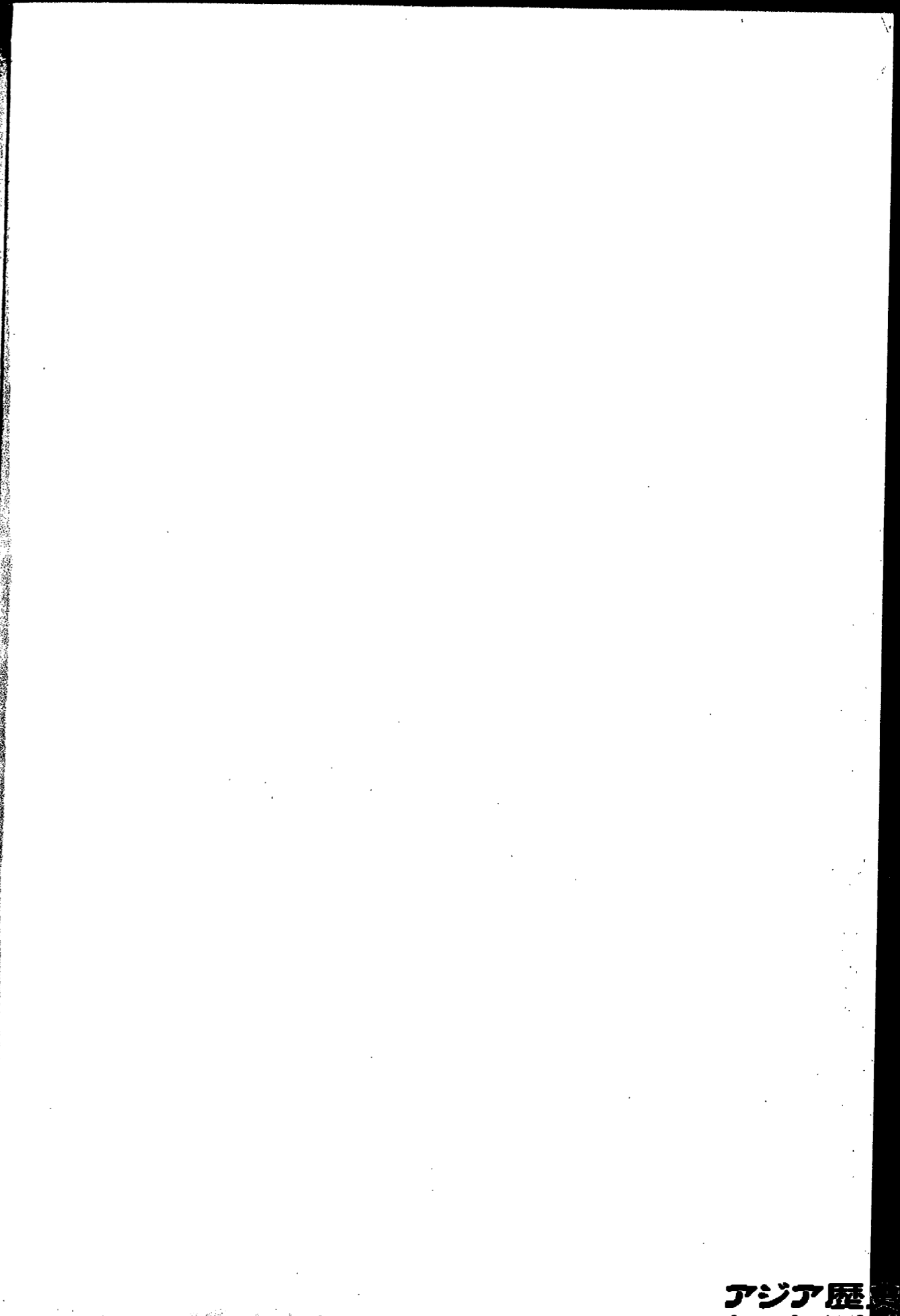
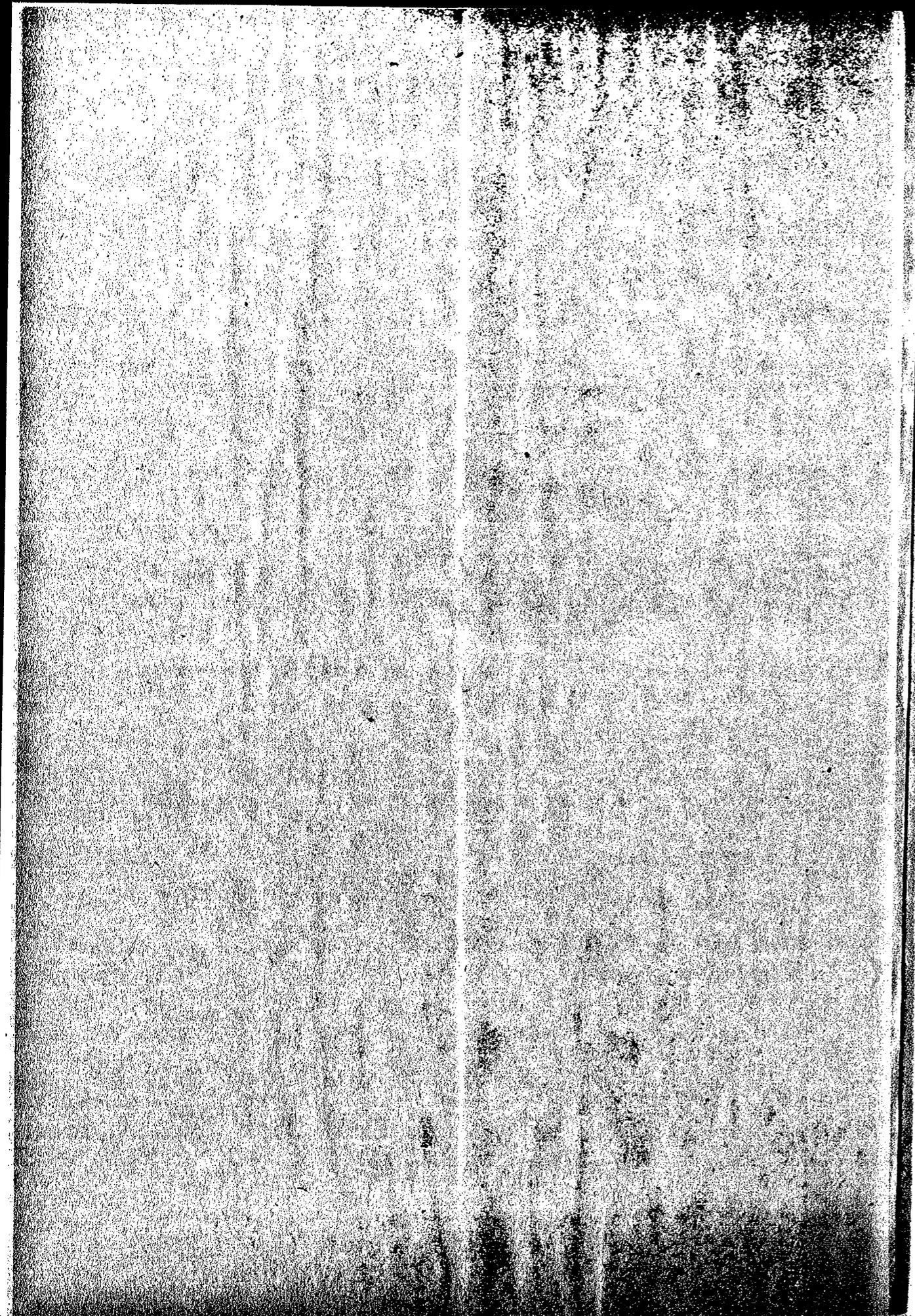
77 救濟所一覽.....105

官公吏及恩給

78 朝鮮總督府及所屬官署職員俸給.....108
79 朝鮮總督府及所屬官署職員俸給官署別.....108
80 國費支辨ニ依ラサル職員及俸給.....122
81 面長、面吏員及區長人員.....127
82 面書記配置.....127
83 區長人員.....128
84 李王職職員及俸給.....130
85 年金恩給及扶助料受領人員並金額.....120

圖 表

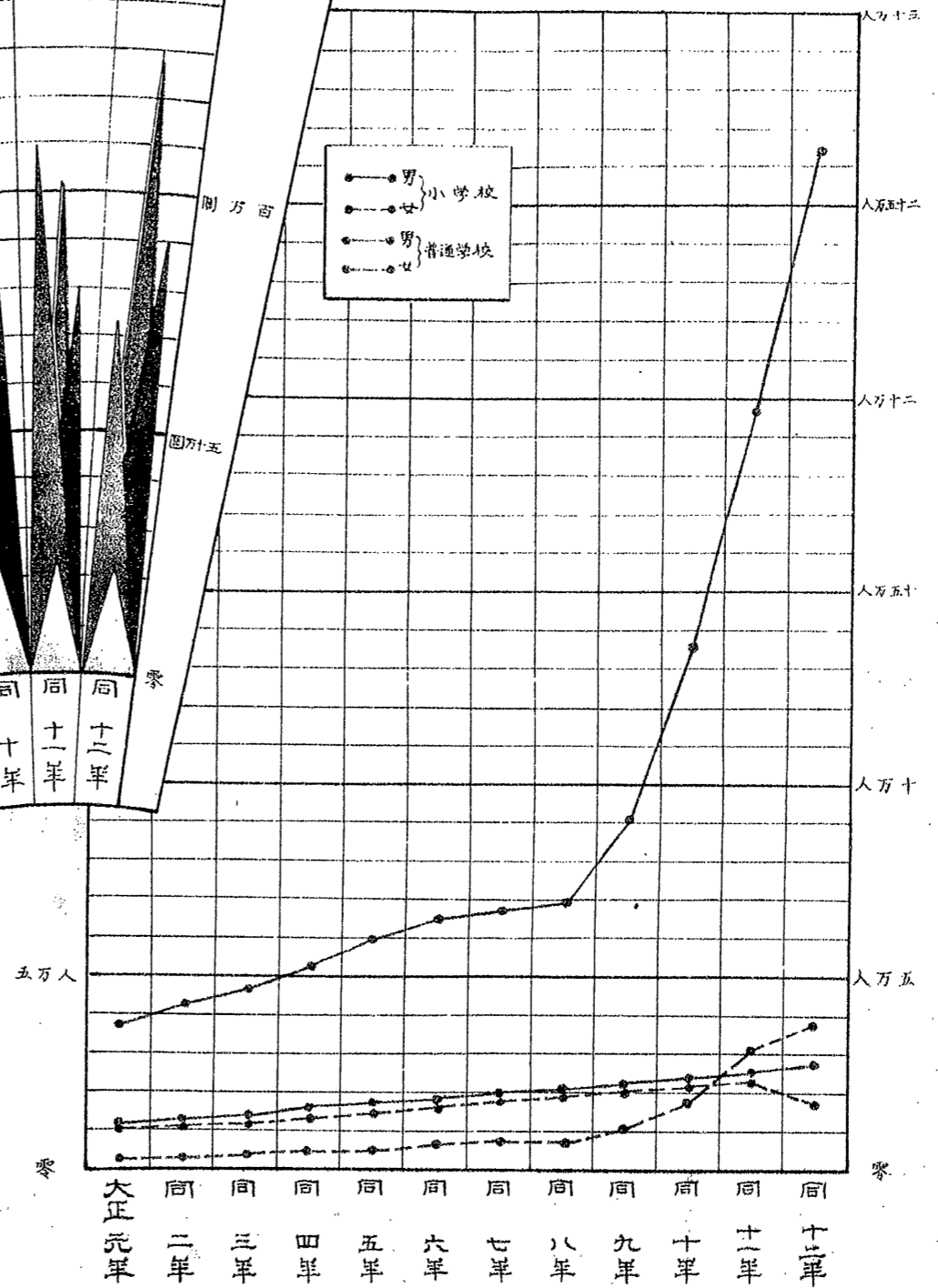
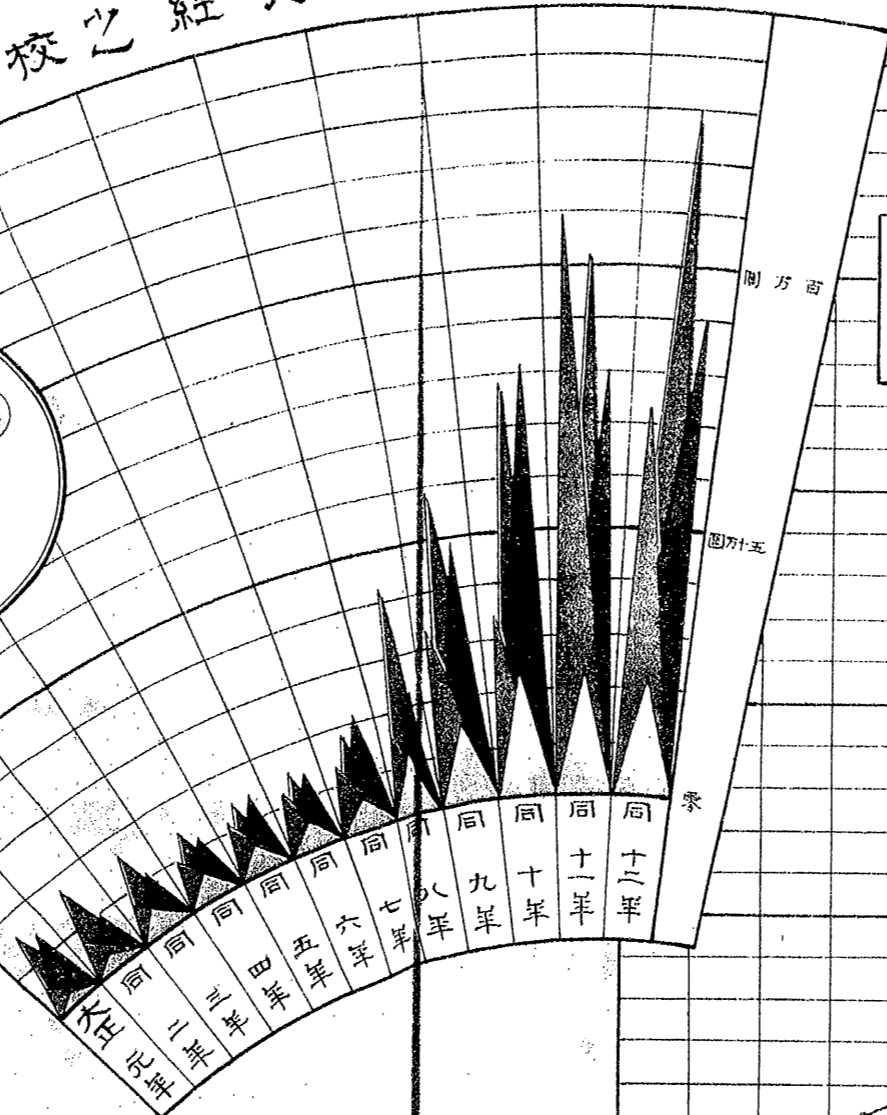
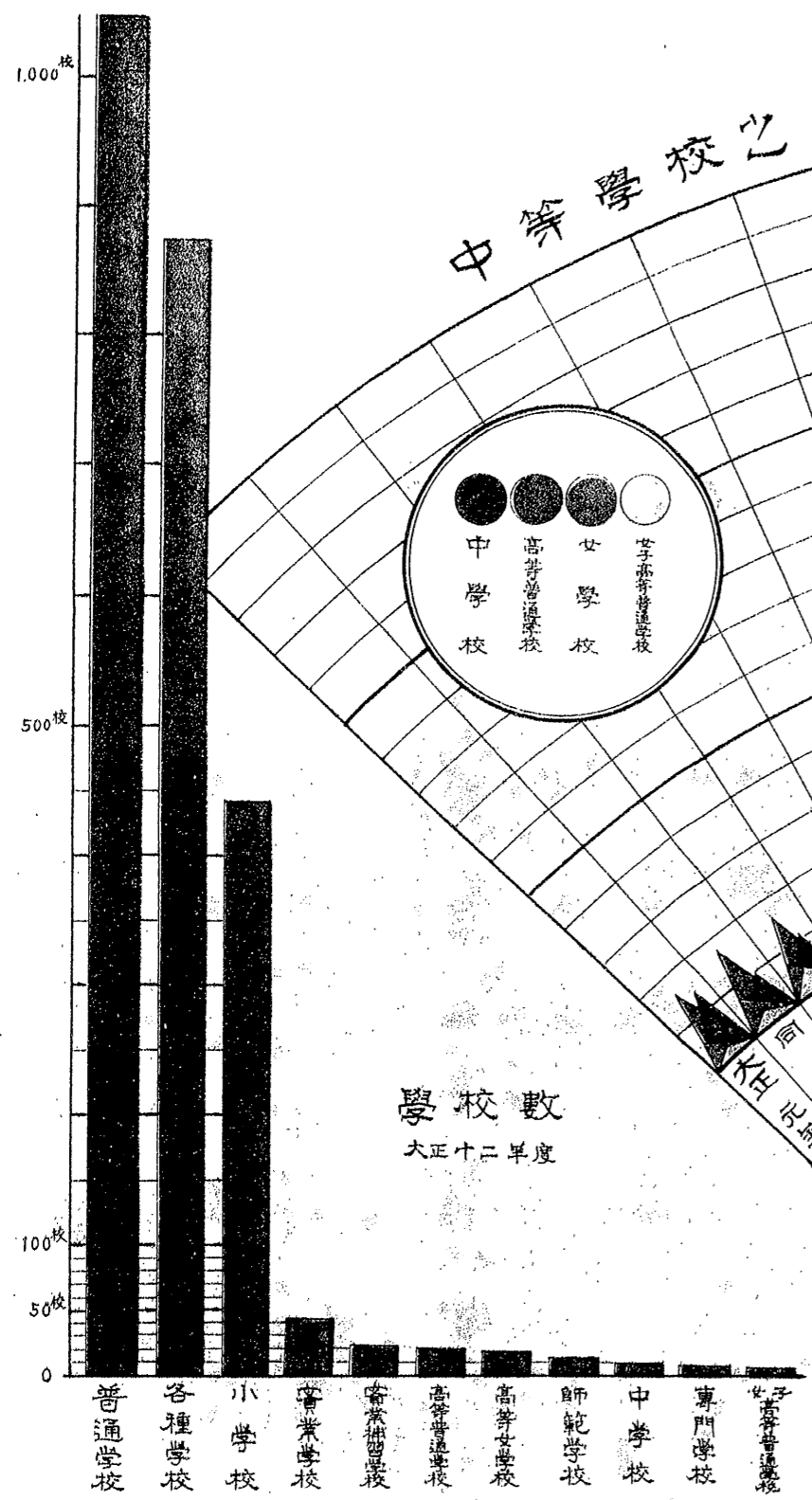
露光量違いにより重複撮影



教育

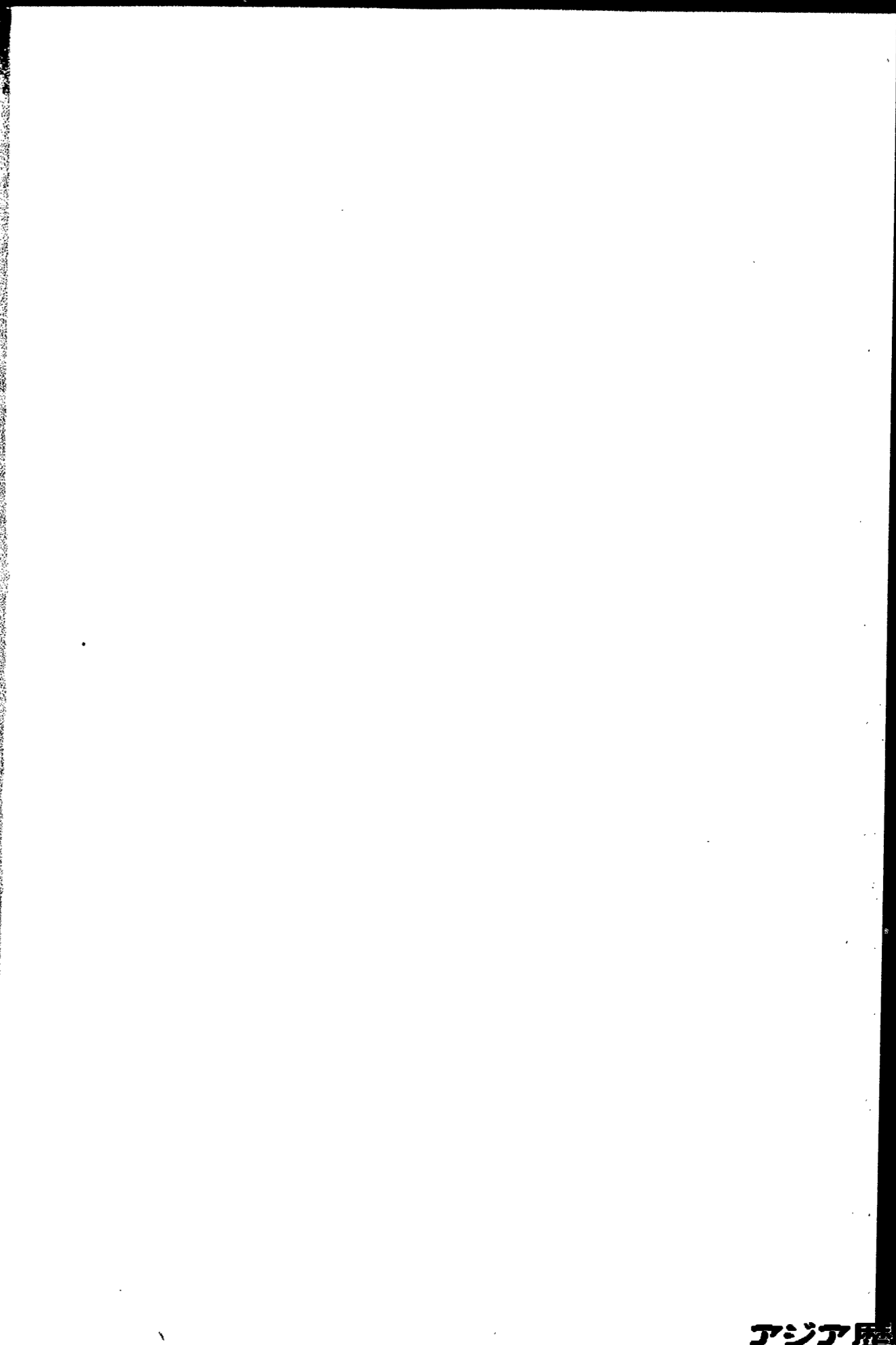
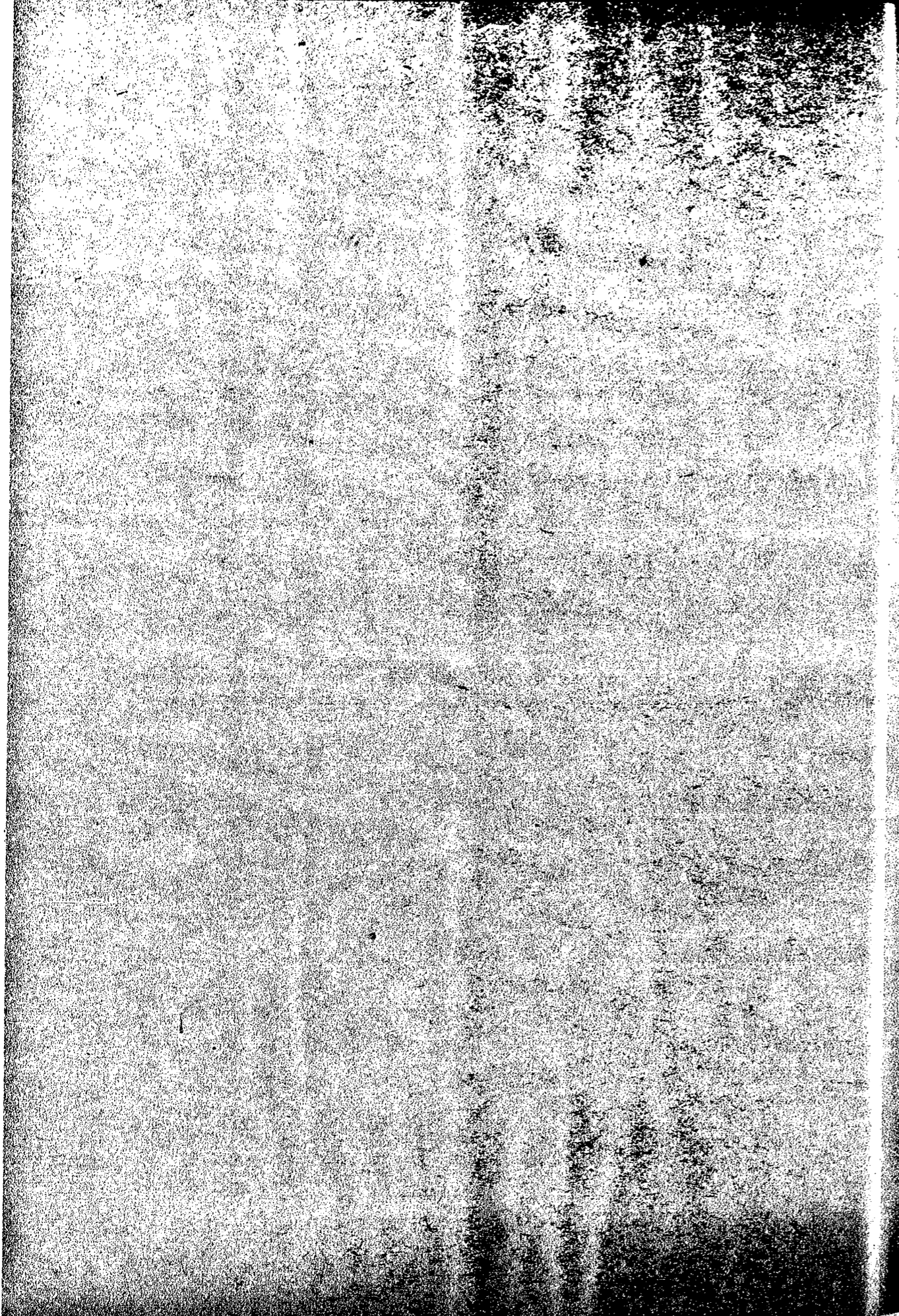
中等學校之經費

小學校普通學校生徒增加之趨勢



教 育

	校 数	生 徒
小 学 校	410	82,701
普通 学 校	1,070	308,358
作 业 学 校	9	3,514
高等普通 学 校	20	8,004
高等女 学 校	19	4,202
女子高等普通 学 校	7	1,370
实 业 学 校	43	6,029
实践補習 学 校	22	888
専 門 学 校	8	1,511
師 範 学 校	14	1,826
各 種 学 校	873	73,253
合 計	2,564	459,746



3. 内地人學齡兒童

Table showing the number of school-age children in the mainland from 1912 to 1923. It includes columns for gender (male/female), total, and reasons for not attending school (illness, poverty, school closure, etc.).

内地人學齡兒童 (續)

Continuation of the table from page 6, listing school-age children by province (e.g., 京畿道, 忠清北道, etc.) and providing a total count.

4. 公立小學校學級

Table showing the number of students in public elementary schools across different grades (1st to 4th) for the years 1912 and 1913.

教員及生徒

(學校、學級、教員ハ三月三十一日生徒ハ三月一日現在、教員中×印ハ兼務者※印ハ朝鮮人、生徒中×印ハ朝鮮人※印ハ外國人ヲ示シ外番トス)

Table showing the number of teachers and students in public elementary schools, categorized by grade and subject.

公立小學校學級

年度	學校數	學級數	教員數	生			
				尋常		高等	
				第一學年	第二學年	第三學年	第四學年
大正三年度 大正四年度 大正五年度 大正六年度 大正七年度 大正八年度 大正九年度 大正十年度 大正十一年度 大正十二年度	285 308 333 355 372 391 408 419 431 438	761 824 891 969 1,034 1,099 1,187 1,218 1,320 1,354	男 674 女 278 計 952 男 720 女 316 計 1,036 男 801 女 348 計 1,149 男 804 女 373 計 1,237 男 899 女 408 計 1,307 男 922 女 437 計 1,359 男 975 女 478 計 1,453 男 995 女 504 計 1,499 男 1,052 女 557 計 1,609 男 1,134 女 559 計 1,693	3,080	2,432	1,984	1,981
				2,770	2,178	1,828	1,856
				5,850	4,610	3,812	3,837
				3,137	2,997	2,402	1,971
				3,024	2,709	2,172	1,825
				6,161	5,706	4,634	3,796
				3,579	2,999	2,943	2,431
				3,397	2,701	2,199	1,839
				6,976	5,691	5,044	4,570
				3,704	3,338	2,962	2,865
				3,500	3,194	2,793	2,590
				7,204	6,532	5,755	5,455
3,837	3,487	3,233	2,867				
3,716	3,231	3,054	2,737				
7,553	6,708	6,287	5,604				
4,072	3,788	3,428	3,170				
3,827	3,507	3,153	3,000				
7,909	7,245	6,581	6,170				
4,122	3,815	3,738	3,312				
4,027	3,621	3,409	3,012				
8,149	7,430	7,147	6,324				
4,401	4,007	3,858	3,714				
4,132	3,898	3,612	3,422				
8,533	7,905	7,470	7,136				
4,386	4,329	3,965	3,867				
4,062	3,990	3,861	3,558				
8,448	8,325	7,826	7,425				
4,611	4,263	4,275	4,001				
4,286	3,961	3,975	3,833				
8,897	8,224	8,250	7,834				

教員及生徒(續)

年度	學校數	學級數	教員數	生徒數			
				尋常		高等	
				第一學年	第二學年	補習科	計
大正三年度 大正四年度 大正五年度 大正六年度 大正七年度 大正八年度 大正九年度 大正十年度 大正十一年度 大正十二年度	285 308 333 355 372 391 408 419 431 438	761 824 891 969 1,034 1,099 1,187 1,218 1,320 1,354	男 674 女 278 計 952 男 720 女 316 計 1,036 男 801 女 348 計 1,149 男 804 女 373 計 1,237 男 899 女 408 計 1,307 男 922 女 437 計 1,359 男 975 女 478 計 1,453 男 995 女 504 計 1,499 男 1,052 女 557 計 1,609 男 1,134 女 559 計 1,693	2,008	1,785	45	13,315
				1,701	1,489	15	11,837
				3,709	3,274	60	25,152
				2,001	1,966	175	14,709
				1,822	1,624	86	13,262
				3,823	3,590	261	27,971
				1,948	1,887	186	15,973
				1,749	1,667	122	14,687
				3,697	3,554	308	30,660
				2,359	1,788	151	17,167
				4,350	1,585	258	15,760
				2,814	2,203	122	18,563
2,374	1,816	100	17,018				
5,188	4,019	222	35,581				
2,838	2,610	29	19,891				
2,634	2,165	127	18,413				
5,472	4,775	156	18,304				
3,155	2,609	126	20,877				
2,922	2,417	29	19,437				
6,077	5,026	155	40,314				
3,265	2,963	16	22,224				
3,012	2,764	22	20,852				
6,277	5,714	38	43,076				
3,819	3,287	27	23,680				
3,359	2,894	19	21,749				
7,178	6,181	46	45,429				
3,901	3,687	22	24,760				
3,474	3,294	53	22,876				
7,375	6,981	75	47,636				

公立小學校學

Table with columns for 學校數, 學級數, 教員數, and 學生數 (第一學年 to 第四學年) for various prefectures like 慶尚北道, 慶尚南道, etc.

級教員及生徒(續)

Table with columns for 科 (初等科, 高等科) and 級 (第一學年 to 第六學年) for 教員 and 生徒 numbers.

5. 公立小學校生徒

Table showing 入學者 (Enrollment) by year (大正元年度 to 大正八年度) categorized by 科 (Elementary, High) and 性別 (Male, Female).

入學者及卒業者 (×印ハ朝鮮人ヲ示シ外番トス)

Table showing 入學者及卒業者 (Enrollment and Graduates) by year (大正元年度 to 大正八年度) categorized by 科 (Elementary, High) and 性別 (Male, Female).

公立小學校生徒

Table showing enrollment statistics for public elementary schools from 1910 to 1922. Columns include year, gender (male/female), and counts for various school types (Elementary, Middle, High, Vocational).

6. 公立小學校生徒半途

Table showing statistics on students who dropped out of public elementary schools from 1910 to 1922. Columns include year, gender, and counts for different school types.

入學者及卒業者(續)

Continuation of enrollment and graduation statistics from the previous page, covering the same years and school types.

退學者及死亡者(×印ハ朝鮮人ヲ示シ外籍トス)

Table showing statistics on students who dropped out or died from 1910 to 1922. Includes notes on Korean and foreign students.

公立小學校教員資格及俸給 (續)

Table with columns for school type (大正, 十, 二, 年, 度, 末), region (e.g., 京畿, 忠清北, 忠清南, 全羅北, 全羅南, 慶尙北, 慶尙南, 黃海, 平安南, 平安北, 江原, 咸鏡南, 咸鏡北), gender (男, 女), and salary details (人, 員, 俸給月額, 同上一人平均額, 合計).

11. 私立小學校狀況 大正十二年度 (學級教員ハ三月三十一日生徒ハ三月一日現在ハ朝鮮人生徒ヲ示シ外トス)

Table showing private school status for the 12th year of the Taisho era, including school names (e.g., 慶尙南道), student numbers by grade, and teacher counts.

12. 官立普通學校學級教員及生徒 (學校、學級、教員ハ三月三十一日生徒ハ三月一日現在)

Table showing public ordinary school statistics, including school names (e.g., 京城師範學校, 平壤高等普通學校), grade levels, teacher counts, and student numbers by grade (第一學年 to 第六學年).

13. 公立普通學校

Table of public general schools showing enrollment and staff numbers from 1911 to 1923. Columns include school count, grade count, staff count (domestic, Korean, total), and student count by grade (first, second, third). Gender breakdown is provided for each grade.

學級教員及生徒 (學校、學級、教員ハ三月三十一日生徒ハ三月一日現在教員中×印) (兼務度生徒中×印ハ内地人※印ハ支那人ヲ示シ外ナシトス)

Table of teachers and students by grade level (4th to 6th, and supplementary). Columns include grade, number of teachers, number of students, and a total column. Gender and ethnicity breakdowns are shown for students.

16. 公立普通學校生徒

Table showing student statistics for public ordinary schools from 1911 to 1923, categorized by prefecture (e.g., 京畿道, 忠清北道, etc.) and attendance type (出席, 出缺).

備考 本表ニハ開局中央學校普通科ヲ含ム

18. 公立普通

Table showing school income and expenditure for public ordinary schools from 1911 to 1923, with sub-categories like 授業料, 寄附金, 庫補助金, etc.

日日出席缺席平均

Table showing average daily attendance and absence rates for various prefectures (e.g., 慶尚南道, 黄海道, 平安南道, etc.).

學校經費 (豫算)

大正九年度迄ハ決算トス

Table showing school budget for expenses from 1911 to 1923, with categories like 俸給及諸給, 旅費, 需用費, 雜給及雜費, etc.

高等女學校狀況(續)

Table showing the status of higher women's schools (continued). Columns include school name, staff count (male, female, total), student numbers (enrollment, graduates, transfers), and expenses (tuition, total). Rows are categorized by year (大正四年度 to 大正十二年度).

高等女學校狀況(續)

Table showing the status of higher women's schools (continued). Columns include school name, staff count, student numbers, and expenses. Rows include specific schools like 鎮南浦公立高等女學校 and a total for 19 schools.

備考 大正七、八、九、十年度ノ第五學年ハ補習科生徒ナリ

29. 高等女學校資產 (各年度三月三十一日現在、×印ハ公立小學校ト共同使用ノモノヲ示ス)

Table showing the assets of higher women's schools as of March 31st of each year. Columns include land, buildings, books, mechanical equipment, and other items. Rows are categorized by year (大正元年度 to 大正十二年度).

34. 官 立 實 業

	敷地及附屬地	教場其ノ他建物	土 地	
			敷地及附屬地	價
官立京城工業學校	3,700	1,342		17,700
官立裡里農林學校	—	271		—
總計(2校)	3,700	1,613		17,700
大正十一年度(2校)	3,700	1,342		17,700

裡里農林學校ニ敷地ノ記入ナキハ引續未了ニ依ル

學 校 資 産 (大正十一年度三 月三十一日現在)

教場共ノ他建物	物 價				合 計
	圖 書	機 械	標 本	器 具	
123,373	3,907		19,059	15,065	179,161
37,231	265		7,421	1,206	46,123
160,604	4,172		26,480	16,271	225,287
123,373	4,210		18,903	26,500	190,745

35. 公 立 實 業

	學級數	職 員 數			生 徒							
		内地人	朝鮮人	計	第一學年	第二學年	第三學年					
								内地人	朝鮮人	計		
累 年 比 較	大正元年度末(18校)	42	19	2	21	177	86	32	内地人 朝鮮人	177 513	86 428	32 59
	大正二年度末(18校)	41	19	5	24	153	54	35	内地人 朝鮮人	153 88	54 402	35 65
	大正三年度末(19校)	45	87	19	106	162	69	34	内地人 朝鮮人	162 615	69 511	34 57
	大正四年度末(19校)	46	17	1	18	169	151	36	内地人 朝鮮人	169 730	151 530	36 59
	大正五年度末(20校)	49	14	1	15	133	156	44	内地人 朝鮮人	133 115	156 641	44 68
	大正六年度末(20校)	52	12		12	241	122	46	内地人 朝鮮人	241 122	122 686	46 66
	大正七年度末(22校)	57	16	1	17	269	211	60	内地人 朝鮮人	269 791	211 688	60 77
	大正八年度末(23校)	65	32	3	35	282	225	70	内地人 朝鮮人	282 596	225 621	70 70
	大正九年度末(28校)	78	32	3	35	385	240	66	内地人 朝鮮人	385 978	240 538	66 109
	大正十年度末(31校)	92	3	4	3	340	245	132	内地人 朝鮮人	340 1,350	245 834	132 175
大正十一年度末(34校)	117	4	2	2	447	332	258	内地人 朝鮮人	447 1,140	332 1,198	258 682	
大正十二年度末(38校)	134	24	2	2	591	378	293	内地人 朝鮮人	591 1,428	378 1,194	293 1,031	
大正十一年度	京城公立農業學校	4	3	1	4	5	2	2	内地人 朝鮮人	5 48	2 51	2 40
十年度	清州公立農業學校	3	5	2	7	43	46	39	朝鮮人	43	46	39

學 校 狀 況 (學校、學級、職員ハ三月三十一日現在 職員中×印ハ兼務者△印ハ講師×印ハ外 國人生徒中△印ハ支那人ヲ示シ外皆トス)

第四學年	第五學年	計	生 徒 異 動				授 業 料	經 費
			入 學 者	卒 業 者	退 學 者	死 亡		
—	—	295	217	76	84	—	4,389	19,735
—	—	1,000	722	379	307	2	?	128,498
—	—	242	177	57	74	—	4,120	24,044
—	—	1,992	843	368	342	—	?	110,242
—	—	265	106	31	51	—	4,639	29,052
—	—	1,183	832	439	421	3	?	119,070
—	—	356	171	35	51	—	6,434	28,339
—	—	1,309	929	498	313	3	?	120,908
—	—	333	78	43	65	—	8,129	27,322
—	—	1,540	1,078	597	349	8	?	145,325
—	—	409	152	45	41	—	9,729	33,080
—	—	1,599	1,176	731	433	—	?	138,109
—	—	540	363	81	101	—	13,112	32,549
—	—	1,556	1,025	615	411	3	?	106,559
—	—	577	210	94	56	2	15,900	40,978
—	—	1,296	1,077	640	648	4	?	190,526
—	—	691	306	77	103	3	8,673	193,649
—	—	1	1	—	—	—	—	—
—	—	1,625	1,425	478	468	—	3,497	412,769
104	72	893	360	84	76	1	36,213	—
—	1	2,360	1,593	296	397	2	11,952	758,198
111	88	1,236	606	154	196	8	—	—
1	—	3,321	1,805	716	516	17	82,261	1,441,529
167	96	1,525	640	189	174	13	—	—
3	1	3,657	1,732	956	680	3	112,069	1,412,924
—	—	9	8	3	2	—	—	—
—	—	139	67	39	34	—	1,776	50,396
—	—	128	51	39	9	—	1,075	25,099

38. 公立實業補習學校狀況

(學校、學級、職員ハ三月三十一日生徒ハ三月一日現在、教員中×印ハ兼務者生徒中※印ハ女生徒ノ示シ外書トス)

Table with columns for school level, number of schools, staff (local, Korean, total), students (1st, 2nd, 3rd year, total), enrollment, graduates, transfers, deaths, and expenses. Includes a sub-table for prefectures (大正十一年度, 大正十一年度, 大正十一年度) and a total row.

備考 女生徒ハ宜川女子實業學校生徒ナリ

39. 京城法學專門學校狀況

(學校、學級、職員ハ三月三十一日現在、職員中×印ハ兼務者生徒中×印ハ内地人ヲ示シ外書トス)

Table with columns for school level, number of schools, staff (local, Korean, total), students (1st, 2nd, 3rd year, total), enrollment, graduates, transfers, and expenses.

40. 京城法學專門學校資産 各年度三月三十一日現在

Table with columns for school level, land/buildings, other buildings, land/buildings, books, mechanical equipment, instruments, and total value.

41. 京城醫學專門學校狀況 (學校、學級、職員ハ三月三十一日生徒ハ三月一日現在、×印ハ兼務者ヲ示シ外書トス)

Table with 15 columns: 學級數, 職員數 (内地人, 朝鮮人, 計), 生徒數 (第一學年, 第二學年, 第三學年, 第四學年, 計), 生徒異動 (入學者, 卒業者, 退學者, 死亡者), 經費. Data spans from 大正五年度 to 大正十二年度.

42. 京城醫學專門學校資產 各年度三月三十一日現在

Table with 10 columns: 敷地及附屬地, 教場其ノ他建物, 土地建物及物件價格 (敷地及附屬地, 教場其ノ他建物, 圖書, 機械標本, 器具, 合計). Data spans from 大正五年度 to 大正十二年度.

43. 京城高等工業學校狀況 (學校、學級、職員ハ三月三十一日生徒ハ三月一日現在、×印ハ兼務者ヲ示シ外書トス)

Table with 17 columns: 學級數, 職員數 (内地人, 朝鮮人, 計), 生徒數 (第一學年, 第二學年, 第三學年, 特科, 選科, 計), 生徒異動 (入學者, 卒業者, 退學者, 死亡者), 經費. Data spans from 大正五年度 to 大正十二年度.

44. 京城高等工業學校資產 各年度三月三十一日現在

Table with 10 columns: 敷地及附屬地, 教場其ノ他建物, 土地建物及物件價格 (敷地及附屬地, 教場其ノ他建物, 圖書, 機械標本, 器具, 合計). Data spans from 大正五年度 to 大正十二年度.

45. 水原高等農林學校狀況 (學校、學級、職員ハ三月三十一日現在、×印兼務者、*印ハ内地人ヲ示シ外書トス)

Table showing school status for Mizuho Higher Agricultural and Forestry School from 1915 to 1922. Columns include Academic Course, Number of Students, Faculty, and Expenses.

46. 水原高等農林學校資産 各年度三月三十一日現在

Table showing school assets for Mizuho Higher Agricultural and Forestry School from 1915 to 1922. Columns include Land, Buildings, Equipment, and Total Value.

47. 官立京城高等商業學校狀況 (學校、學級、職員ハ三月三十一日現在、×印ハ兼務者、△印ハ外國人ヲ示シ外書トス)

Table showing school status for Keio Higher Commercial School from 1915 to 1922. Columns include Academic Course, Number of Students, Faculty, and Expenses.

大正八年度迄東洋協會專門學校京城分校ト稱シ大正九年度ヨリ私立京城高等商業學校ト改稱セラレタルヲ同十一年三月三十一日官立ニ變更セラレタル生徒ハ内地人ナリ

48. 官立京城高等商業學校資産 大正十二年三月三十一日現在

Table showing school assets for Keio Higher Commercial School as of March 31, 1922. Columns include Land, Buildings, Equipment, and Total Value.

49. 私立セブランス聯合醫學專門學校狀況 (學校、學級、職員ハ三月三十一日生徒ハ三月一日現在、×印ハ兼務者ヲ示シ外書トス)

Table with columns for 學級數, 教員數 (内地人, 朝鮮人, 外國人, 計), 生徒數 (第一學年, 第二學年, 第三學年, 第四學年, 計), 生徒異動 (入學者, 卒業者, 退學者, 死亡者). Rows for years 大正六年度 to 大正十二年度.

大正九年度ニ於テ生徒ノ異動ナキハ大正八年騒擾事件ノ爲長期間休校シタルニ依ル

50. 私立延禧專門學校狀況 (學校、學級、教員ハ三月三十一日生徒ハ三月一日現在)

Table with columns for 學級數, 教員數 (内地人, 朝鮮人, 外國人, 計), 生徒數 (第一學年, 第二學年, 一三學年, 第四學年, 計), 生徒異動 (入學者, 卒業者, 退學者, 死亡者). Rows for years 大正六年度 to 大正十二年度.

本校ハ文科、商科、數理ノ三科ヲ置ク

51. 私立普成專門學校狀況 大正十二年度 (學校、學級、教員ハ三月三十一日生徒ハ三月一日現在)

Table with columns for 學級數, 教員數 (内地人, 朝鮮人, 計), 生徒數 (第一學年, 第二學年, 第三學年, 計), 生徒異動 (入學者, 卒業者, 退學者, 死亡者). Rows for 私立普成專門學校 and 大正十一年度.

本校ハ法科、商科ノ二科ヲ置ク

52. 官立京城師範學校狀況 (學校、學級、職員ハ三月三十一日生徒ハ三月一日現在、教員中×印ハ兼務者ハ印ハ外國人ノ外書トス)

Table with columns for 學級數, 職員數 (内地人, 朝鮮人, 計), 生徒數, 入學者, 卒業者, 中途退學者, 死亡, 經費. Rows for years 明治四十四年度 to 大正十二年度.

大正九年度迄ハ京城中學校附屬臨時小學校教員養成所ヲ示ス同職員及經費ハ京城中學校中ニ計上ス

附屬小學校狀況 (教員中×ハ兼務者生徒間中×印ハ朝鮮人ヲ示ス)

Table with columns for 學級數, 職員數, 生徒數 (第一學年, 第二學年, 第三學年, 第四學年, 第五學年, 第六學年, 計), 生徒異動 (入學, 卒業, 中途退學, 死亡), 授業料. Rows for years 大正十年度, 大正十一年度, 大正十二年度.

單級小學校ヲ含ム

私立各種

Table of private schools categorized by region (e.g., 慶尚南道, 黃海道, 平安南道) and type (General, Religious). Columns include school count, student count, and student numbers by origin (Domestic, Korean, Foreign).

學校狀況(續)

Table showing school status with columns for gender (Male/Female), total count, enrollment, graduates, dropouts, tuition, and expenses. Includes sub-categories for 'Native-born' (内地人) and 'Foreign-born' (朝鮮人).

59. 書堂狀況 (書堂教員ハ三月三十一日現在、×印ハ女教員※印ハ兼務者ヲ示シ外書トス)

Table of school status (書堂狀況) showing the number of classrooms, teachers, and students from 1916 to 1922, along with expenses.

書堂狀況(續)

Continuation of the school status table, providing a year-by-year comparison (累年比較) and details for specific regions like 畿道 and 清北道.

圖書館

Table with columns: 種類 (Type), 所在地 (Location), 創立年月 (Established in), 圖書冊數 (Number of books). Rows include various libraries like 京畿道 (Keio-do), 忠清北道 (Chungcheong-do), etc.

62. 教科用圖書及教員參考書頒布高

Table showing distribution of textbooks and teacher reference books by year from 1925 to 1932. Columns: 年度 (Year), 發賣 (Sold), 支給 (Distributed), 交付 (Delivered), 合計 (Total).

狀況 (續)

Table showing library status including 開館日數 (Open days), 閱覽人員 (Readers), 本年度收入總額 (Annual income), and 本年度支出總額 (Annual expenditure). Rows list various libraries and their financial data.

教科用圖書及教員參考書頒布高 (續)

Table showing distribution of textbooks and teacher reference books for general schools. Columns: 年度 (Year), 發賣 (Sold), 支給 (Distributed), 交付 (Delivered), 合計 (Total).

教科用圖書及教員參考書頒布高 (續)

		發	賣	支	給	交	付	合	計		
大	普通學校	普通學校國史教授參考書(朝鮮事歷)	2,074								
		尋常小學日本歷史補充教材教授參考書	251								
		尋常小學地理補充教材教授參考書	—								
		尋常小學修身書卷五教授參考書	354								
		尋常小學修身書卷六教授參考書	335								
		計	3,813,397								
	正等	高等普通學校	高等普通學校修身教科書	19,027							
			高等國語讀本	33,442							
		高等女子	高等朝鮮語及漢文讀本	13,741							
			女子高等國語讀本	6,619							
		普通	日本口語法及文法教科書	6,689							
			高等習字帖	8,905							
			日本地理教科書	5,635							
		十	通	日本地理教科書附圖	6,859						
				地文學教科書	342						
學			教育學教科書	139							
	法制經濟教科書		1,100								
	大日本帝國分圖(朝鮮地方)		—								
校	日本地理掛圖	—									
	外國地理掛圖	—									
	計	102,498									
二	年	實業	實業學校國語讀本	2,015							
			作物教科書(通論ノ部)	632							
			同(各論ノ部)	600							
			同(園藝ノ部)	616							
			作物病蟲害教科書	656							
			肥料教科書	400							
		農	土壤及農具教科書	491							
			養蠶教科書(栽桑飼育ノ部)	606							
			同(蠶體生理及病理ノ部)	549							
		學	畜產教科書	637							
			農產製造教科書	479							
			森林教科書(造林ノ部)	684							
校	同(森林保護及測樹ノ部)	514									
	測量教科書	508									

教科用圖書及教員參考書頒布高 (續)

		發	賣	支	給	交	付	合	計	
大	實業	農業經濟及法規教科書	317							
		農業理科教科書(植物動物人) (體生理ノ部)	1,199							
		同(物理氣象化學ノ部)	824							
		水産教科書(概論ノ部)	85							
		同(各論ノ部)	80							
	正	校	實用農業教科書	1,567						
			計	13,488						
	十	專門學校	專門學校高等修身書	1,361						
			專門學校國語讀本	61						
			計	1,425						
	二	小學	尋常小學農業書	660						
			高等小學農業書	738						
			尋常小學補充教本	2,721						
			計	4,119						
	年	雜	教育勸諭行義	470						
國語教授法			436							
連修國語讀本			12,364							
朝鮮語及會話書			2,372							
小兒讀物			7,190							
計			22,632							
度	總	計	3,987,499							

社 寺 及 教 會 .

	教會佈教 所及講義所	宗教宣布者	信 徒
神 道	108	301	60,337
佛 教	310	530	346,486
基 督 教	3,685	2,656	304,252

教會堂布教

		京畿道	忠清北道	忠清南道	全羅北道	全羅南道	慶尙北道		
累 年 比 較	基 督 教	大正元年末	473	95	96	108	116	274	
		大正二年末	480	92	77	106	106	214	
		大正三年末	490	85	77	155	106	184	
		大正四年末	488	92	167	202	183	230	
		大正五年末	490	88	168	187	169	324	
		大正六年末	520	81	179	188	170	338	
		大正七年末	521	85	178	192	168	347	
		大正八年末	511	85	178	198	172	345	
		大正九年末	513	88	178	200	187	346	
		大正十年末	531	91	182	207	213	398	
		大正十一年末	539	94	180	208	216	433	
		大正十二年末	539	109	177	217	222	457	
大 正 十 二 年 末	天 理 教 神 理 教 金 光 教 道 大 社 教 會 計	天理教	18	2	2	4	2	4	
		神理教	3	—	—	—	—	1	
		金光教	5	2	1	2	3	2	
		道大社教	1	—	—	1	—	—	
		合計	27	4	3	7	5	7	
		佛 教	眞宗本願寺派	8	2	4	2	4	6
			同 大谷派	4	1	7	5	7	2
			同 山元派	—	—	—	—	—	2
			同 佛光寺派	—	—	—	—	2	1
			淨土宗	2	2	3	—	—	—
			眞言宗高野派	6	1	5	4	—	3
			同 醍醐派	5	—	—	—	—	—
			新義眞言宗智山派	—	1	—	2	4	2
			同 豊山派	—	—	—	—	—	1
			曹洞宗	3	—	5	1	2	4
			臨濟宗妙心寺派	1	—	1	1	—	1
			同 東福寺派	—	—	—	—	—	1
			日蓮宗	5	—	1	1	2	1
			本門法華宗	2	—	—	—	—	—
			黃檗宗	—	—	—	—	—	—
		顯本法華宗	—	—	—	—	—	—	
朝鮮寺刹	6	1	1	6	9	14			
合計	42	8	27	22	30	38			

所及講義所(續)

慶尙南道	黃海道	平安南道	平安北道	江原道	咸鏡南道	咸鏡北道	合計
214	234	209	189	133	84	54	2,269
291	302	227	108	111	92	10	2,216
230	335	270	143	157	86	11	2,338
256	436	410	262	191	139	41	3,106
266	440	398	256	249	137	42	3,214
267	436	413	262	206	146	43	3,252
263	439	412	267	198	140	43	3,253
264	437	410	271	198	136	41	3,216
258	444	412	275	200	137	41	3,279
262	471	418	289	226	143	44	3,478
263	474	411	306	236	147	45	3,555
268	510	413	305	275	154	48	3,685
17	2	4	2	—	3	2	62
5	—	1	—	—	1	—	11
6	1	3	1	1	3	1	31
1	—	—	—	—	1	—	4
29	3	8	3	1	8	3	108
13	5	—	5	—	—	3	52
6	—	4	1	2	2	3	44
—	—	1	—	—	—	—	3
—	—	—	—	—	—	—	3
5	4	2	1	—	—	3	23
6	2	2	4	—	3	4	40
—	—	—	—	—	—	—	5
7	—	—	—	—	—	—	16
4	—	—	—	—	—	—	5
4	2	2	1	1	—	2	27
1	1	1	—	—	—	—	7
—	—	—	—	—	—	—	1
1	2	—	2	—	1	3	19
—	—	1	—	—	—	—	3
1	—	—	—	—	—	—	1
1	—	—	—	—	—	—	1
14	1	1	2	3	3	—	61
63	17	14	16	6	9	18	310



教會堂布教

		京畿道	忠清北道	忠清南道	全羅北道	全羅南道	慶尙北道
大 正 十 二 年 末	日本メソヂスト教會	2	—	2	—	—	1
	日本基督教	4	—	—	3	2	1
	日本組合基督教會	1	1	2	—	—	1
	東洋宣教會	—	—	—	—	1	—
	ホーリネス教會	—	—	—	—	—	—
	朝鮮耶穌教長老會	100	37	31	161	202	375
	聖公會	33	12	10	—	—	1
	救世軍	11	21	32	22	2	39
	露國正教派	6	—	—	—	—	—
	天主公教	38	4	17	23	4	30
	南監理教會	129	—	—	—	—	—
	美監理教會	184	32	70	—	—	—
	第七日安息教會	8	—	1	—	10	3
	第耶蘇再臨教會	10	2	7	—	—	5
東洋宣教會	—	—	—	—	—	—	
朝鮮會衆基督教會	4	—	5	5	1	1	
其 合 計	—	—	—	—	—	—	—
	530	109	177	217	222	457	

66. 宗教宣布

		宣					
		京畿道	忠清北道	忠清南道	全羅北道	全羅南道	慶尙北道
累 年 比 較	大正元年末	31	—	2	2	1	3
	大正二年末	30	—	2	—	1	5
	大正三年末	33	1	4	2	4	4
	大正四年末	32	1	3	3	3	5
	大正五年末	39	1	3	4	3	6
	大正六年末	39	1	4	6	3	5
	大正七年末	39	1	6	6	4	4
	大正八年末	43	2	5	7	4	5
	大正九年末	43	2	4	8	4	6
	大正十年末	43	3	5	11	6	6
	大正十一年末	53	3	7	11	8	9
	大正十二年末	126	5	18	14	12	18

所 及 講 義 所 (續)

慶尙南道	黃海道	平安南道	平安北道	江原道	咸鏡南道	咸鏡北道	合 計
1	3	2	—	—	1	3	15
4	—	1	1	—	—	—	16
—	—	2	—	1	—	—	8
1	—	—	—	—	—	—	2
225	237	280	275	—	126	43	2,095
1	5	—	—	—	—	—	62
3	24	—	—	—	1	—	155
—	—	—	—	—	—	—	6
21	51	23	5	31	2	—	249
—	65	—	—	197	16	—	407
—	105	80	20	39	—	—	530
3	5	24	1	4	3	1	63
9	—	—	—	1	5	1	40
—	1	1	2	2	—	—	22
—	14	—	1	—	—	—	15
268	510	413	305	275	154	48	3,685

者 及 信 徒

		者							信 徒	
		慶尙南道	黃海道	平安南道	平安北道	江原道	咸鏡南道	咸鏡北道		
累 年 比 較	大正元年末	27	—	3	—	—	1	—	70	13,301
	大正二年末	21	—	5	—	—	—	—	61	90,067
	大正三年末	18	4	5	—	—	3	—	78	13,464
	大正四年末	27	2	10	—	—	5	2	93	35,950
	大正五年末	26	2	10	—	—	6	3	103	36,359
	大正六年末	26	3	11	2	—	6	4	110	39,257
	大正七年末	29	4	11	2	—	8	5	119	47,207
	大正八年末	33	5	11	2	1	8	5	131	47,207
	大正九年末	33	6	13	2	1	9	5	136	50,503
	大正十年末	39	5	14	3	2	9	4	150	60,000
	大正十一年末	47	5	16	5	1	10	6	181	63,528
	大正十二年末	64	3	17	7	1	12	7	301	69,337

宗 教 宣 布

		宣								
		京畿道	忠清北道	忠清南道	全羅北道	全羅南道	慶尙北道			
大	佛	淨土宗	4	2	4	2	2	1		
		眞言宗高野派	9	—	3	—	—	4		
		同醍醐派	20	—	—	—	—	—		
		新義眞言宗智山派	—	—	—	2	4	3		
		同豐山派	—	—	—	—	—	—		
		曹洞宗	16	1	7	3	5	8		
		臨濟宗妙心寺派	1	—	1	1	—	1		
		同東福寺派	—	—	—	—	—	1		
		日蓮宗	6	—	1	2	1	1		
		法華宗	2	—	—	—	—	—		
十	教	本門法華宗	4	—	—	—	—	—		
		黃檗宗	—	—	—	—	—	—		
		顯本法華宗	—	—	—	—	—	—		
		朝鮮寺刹	8	1	1	8	8	22		
		合計	107	7	26	30	40	59		
		二	基	日本メソヂスト教會	3	—	2	—	—	1
				日本基督教會	4	—	—	2	1	1
				日本組合基督教會	2	—	—	—	—	1
				東洋宣教會	—	—	—	—	1	—
				ホーリネス教會	—	—	—	—	—	—
朝鮮耶穌教長老會	94			25	33	98	101	141		
聖公會	32			13	7	—	—	2		
救世軍	80			12	23	18	1	25		
露國正教派	4			—	—	—	—	—		
天主公會	49			2	7	6	2	17		
年	督	南盤理教會	93	—	—	—	—	—		
		美盤理教會	200	16	41	—	—	—		
		第七日安息教會	3	—	—	—	5	4		
		耶蘇日再臨教會	—	—	—	—	—	—		
		東洋宣教會	22	3	12	—	—	11		
		朝鮮會衆基督教會	11	2	5	5	1	1		
		共ノ他	—	—	—	—	—	—		
		合計	597	73	130	129	112	204		

者 及 信 徒 (續)

		布							者	合計	信 徒
		慶尙南道	黃海道	平安南道	平安北道	江原道	咸鏡南道	咸鏡北道			
大	佛	8	4	4	1	—	—	4	36	20,980	
		9	1	2	2	—	3	3	36	16,468	
		—	—	—	—	—	—	—	20	1,600	
		6	—	—	—	—	—	—	15	3,058	
		4	—	—	—	—	—	—	4	1,151	
		11	2	3	1	1	2	4	64	13,784	
		1	1	1	—	—	—	—	7	3,656	
		—	—	—	—	—	—	—	1	280	
		2	—	2	1	—	1	2	19	4,138	
		—	—	—	—	—	—	—	2	250	
十	教	1	—	1	—	—	—	—	6	1,786	
		1	—	—	—	—	—	—	1	310	
		1	—	—	—	—	—	—	1	291	
		61	1	8	—	23	11	—	152	170,545	
		141	16	34	11	26	22	20	539	346,486	
		1	1	2	—	—	1	2	13	1,370	
		1	—	1	1	—	—	—	11	1,493	
		—	—	1	—	—	—	—	4	668	
		1	—	—	—	—	—	—	2	75	
		191	123	149	360	—	93	60	1,468	186,816	
年	督	1	4	—	—	—	—	—	59	4,905	
		2	17	—	—	—	4	—	182	8,031	
		—	—	—	—	—	—	—	4	563	
		4	5	3	5	9	5	—	114	86,481	
		—	13	—	—	107	18	—	231	21,486	
		—	38	64	23	31	—	—	413	42,301	
		13	8	2	—	1	3	1	40	1,208	
		15	—	—	—	2	6	—	71	4,371	
		—	1	2	6	2	—	—	36	3,360	
		—	7	—	1	—	—	—	8	1,025	
229	217	224	396	152	130	63	2,656	364,252			

慈惠及救濟

慈惠及救濟

67. 朝鮮總督府濟生院職員

	院長	主事	醫官	書記	訓導		囑託員其ノ他		合計		
	内地人	内地人	内地人	内地人	内地人	朝鮮人	内地人	朝鮮人	内地人	朝鮮人	計
大正元年末	1	—	1	2	2	2	1	5	17	7	24
大正二年末	1	—	—	2	4	3	7	1	14	4	18
大正三年末	1	—	—	3	4	3	6	1	14	4	18
大正四年末	1	1	—	3	6	1	11	1	21	2	23
大正五年末	1	1	—	1	6	1	9	1	18	2	20
大正六年末	1	1	—	1	6	1	9	2	18	3	21
大正七年年末	1	1	—	1	7	2	9	1	19	3	22
大正八年年末	1	1	—	1	6	2	6	1	15	3	18
大正九年年末	1	1	—	2	6	2	7	1	17	3	20
大正十年末	1	1	—	1	8	2	9	1	20	3	23
大正十一年末	1	1	—	2	9	2	8	3	21	5	26
大正十二年末	1	1	—	2	7	2	8	3	19	5	24

68. 朝鮮總督府濟生院養育部狀況

	入院 前年 人員	本院 入院 人員	院外 保育 人員	計	退院			年現 在 計	就學						不 就 學 計	作業者			未 作 業者		
					出院	死亡	逃走		一學 年	二學 年	三學 年	四學 年	五學 年	六學 年		院內 作業	院外 作業	計			
																				計	計
果	61	19	4	88	8	4	9	21	67	15	20	11	5	—	—	51	16	42	—	42	25
	4	13	—	2	19	2	6	—	8	11	2	—	—	—	—	2	9	—	—	—	11
大正二年度	65	32	4	107	10	10	9	29	78	17	20	11	5	—	—	53	25	42	—	42	36
大正三年度	61	24	3	97	1	5	2	8	89	16	12	19	11	—	—	58	31	55	2	57	32
	6	12	3	31	3	8	—	11	20	3	—	—	—	—	—	3	17	2	—	2	18
大正四年度	72	36	6	128	4	13	2	19	109	19	12	19	11	—	—	61	48	57	2	59	50
大正五年度	81	15	8	112	6	7	3	16	96	9	13	8	—	—	—	29	67	53	4	57	39
	5	5	15	20	45	—	13	—	32	3	—	—	—	—	—	3	29	2	—	2	30
大正六年度	86	20	23	157	6	20	3	29	128	12	12	8	—	—	—	32	96	55	4	59	69
大正七年度	88	18	8	127	13	5	4	22	105	12	10	8	—	—	—	30	75	50	5	55	50
	8	5	24	17	54	2	8	—	44	2	2	—	—	—	—	4	40	1	1	2	42
大正八年度	96	23	32	181	15	13	4	32	149	14	12	8	—	—	—	34	115	51	6	57	92
比	91	17	14	132	11	6	3	20	112	13	12	5	—	—	—	30	82	40	10	50	62
	8	5	36	24	73	7	18	—	25	48	3	1	—	—	—	5	43	1	—	1	47
大正六年度	99	22	50	205	18	21	3	45	160	16	13	6	—	—	—	35	125	41	10	51	109
大正七年度	95	—	17	112	5	6	1	12	100	13	8	10	—	—	—	31	69	45	14	59	41
	10	—	38	1	49	3	10	—	36	1	1	—	—	—	—	2	34	2	2	5	31
大正八年度	105	—	55	161	8	16	1	25	126	14	9	10	—	—	—	33	103	47	17	64	72
較	8	11	12	137	14	10	2	26	111	11	10	8	—	—	—	29	82	54	11	65	46
	8	9	28	34	79	6	16	1	23	56	2	1	—	—	—	3	53	3	1	4	52
大正八年度	96	20	40	216	20	26	3	49	167	13	11	8	—	—	—	32	135	57	12	69	98

70. 行旅病人及行

年	行	旅								
		前年越人員		新救護者		合計		内治		
		男	女	男	女	男	女	男	女	
大正	元年	内地人	10	1	123	25	133	26	52	7
		朝鮮人	1	2	189	26	190	28	64	12
	二年	内地人	12	1	161	33	173	31	92	20
		朝鮮人	12	—	314	68	336	68	97	31
	三年	内地人	9	4	207	38	216	42	125	20
		朝鮮人	25	5	445	69	470	74	177	26
	四年	内地人	16	7	138	25	154	32	51	16
		朝鮮人	17	9	395	88	412	97	105	20
	五年	内地人	20	8	131	24	151	32	53	7
		朝鮮人	31	12	356	74	367	86	84	15
	六年	内地人	17	5	118	17	135	22	53	9
		朝鮮人	33	17	399	110	432	127	137	32
七年	内地人	16	3	89	17	105	20	39	11	
	朝鮮人	41	17	524	98	565	115	213	3	
八年	内地人	2	—	91	10	93	10	39	3	
	朝鮮人	27	15	415	81	442	96	129	21	
九年	内地人	3	—	80	17	105	20	39	11	
	朝鮮人	41	17	524	98	565	115	213	3	
十年	内地人	7	3	49	11	66	14	22	4	
	朝鮮人	21	8	414	67	435	75	128	14	
十一年	内地人	5	4	67	13	72	17	25	5	
	朝鮮人	43	13	497	102	540	115	117	31	
十二年	内地人	7	6	70	18	77	24	35	9	
	朝鮮人	61	14	518	116	579	130	132	31	

旅死亡人救護 (×印ハ棄兒及孤兒ニシテ※印ハ有監者ノ携帶兒ヲ示ス)

病	人	救護中死亡		年末現在員		總人員ニ對スル救護延日數		行旅死亡人			
		男	女	男	女	男	女	男	女		
		其ノ他救護ノ離レタル者	男	女	男	女	男	女	男	女	男
29	8	42	10	10	1	4,199	840	26	4		
23	6	102	10	1	—	1,080	38	845	103		
—	—	—	—	—	—	—	—	7	—		
33	5	39	5	9	4	5,496	1,155	73	7		
56	9	148	23	25	3	7,997	587	1,706	258		
1	—	1	—	—	—	3	—	9	—		
41	6	34	9	16	7	5,431	766	50	3		
101	16	175	23	17	9	5,847	1,412	1,846	347		
1	—	—	—	—	—	3	—	4	—		
42	9	45	7	16	6	6,152	1,661	38	3		
121	28	164	38	22	11	8,680	2,283	1,399	206		
1	—	1	—	—	—	44	—	4	—		
38	10	44	10	16	5	6,883	1,493	39	6		
84	20	186	34	33	17	14,603	1,954	1,465	241		
—	—	—	—	—	—	—	—	7	1		
122	30	230	44	49	22	21,486	2,547	1,511	248		
25	5	41	5	16	3	5,501	1,326	76	11		
71	22	183	57	41	16	10,854	5,709	2,281	554		
—	—	—	—	—	—	—	—	5	—		
96	27	224	62	57	19	22,355	7,035	2,362	565		
19	5	45	3	1	1	4,250	798	91	8		
73	19	246	48	30	15	18,237	7,035	3,244	592		
—	—	—	—	—	—	—	—	11	1		
92	24	294	51	31	16	22,487	7,833	3,346	601		
14	1	32	3	8	3	3,014	797	74	8		
74	21	196	47	43	7	13,139	4,343	1,902	409		
—	—	—	—	—	—	123	—	10	2		
88	22	228	50	51	10	10,276	5,140	1,986	419		
×	1	×	1	×	1	×	1,490	×	1,264	×	1
8	×	23	×	4	×	2,264	1,091	45	13		
×	13	×	6	×	6	×	22,300	×	10,065	×	16
55	×	18	×	207	×	8,952	4,716	1,726	359		
—	—	2	—	—	—	—	—	4	—		
×	14	×	6	×	6	×	214	×	11,329	×	16
68	×	20	×	232	×	11,216	5,807	1,775	372		
6	3	23	4	5	3	2,262	1,727	45	7		
71	19	195	30	41	12	15,074	4,502	1,378	234		
1	—	—	—	—	—	4	—	5	1		
78	22	218	34	46	15	17,940	6,229	1,428	242		
10	3	30	4	7	5	2,492	1,956	45	4		
91	16	274	50	58	18	17,434	4,687	1,738	323		
—	—	2	—	—	—	7	—	12	—		
101	19	306	54	65	23	19,933	6,643	1,798	327		
13	5	27	3	2	7	2,366	2,503	172	4		
108	17	281	56	58	26	19,633	7,870	1,754	359		
2	—	2	—	—	—	60	—	15	—		
123	22	310	59	60	33	22,064	10,373	1,941	363		

行旅病人及行

		行 旅								
		前年越人員		新 救 護 者		合 計		内 治		
		男	女	男	女	男	女	全 男	全 女	
大 正 十 二 年	京 畿 道	内地人	5	4	33	7	38	11	18	4
		朝鮮人	26	7	143	38	169	45	61	13
	忠 清 北 道	内地人	—	—	1	—	1	—	—	—
		朝鮮人	—	—	5	—	5	—	—	—
	忠 清 南 道	内地人	—	—	1	—	1	—	—	—
		朝鮮人	2	2	21	6	23	8	3	1
	全 羅 北 道	内地人	—	1	2	—	2	1	—	—
		朝鮮人	10	1	47	11	57	12	8	2
	全 羅 南 道	内地人	—	—	1	1	1	1	—	—
		朝鮮人	—	—	19	8	19	8	4	1
	慶 尙 北 道	内地人	1	—	6	—	7	—	5	—
		朝鮮人	13	2	60	24	73	26	14	10
	慶 尙 南 道	内地人	—	1	14	4	14	5	4	2
		朝鮮人	3	1	80	10	83	11	18	2
	黄 海 道	内地人	—	—	3	—	3	—	—	—
		朝鮮人	1	—	11	—	12	—	1	—
	平 安 南 道	内地人	1	—	2	1	3	1	3	1
		朝鮮人	5	—	37	4	42	4	11	2
	平 安 北 道	内地人	—	—	1	—	1	—	—	—
		朝鮮人	—	—	15	—	15	—	—	—
	江 原 道	内地人	—	—	1	—	1	—	—	—
		朝鮮人	1	1	29	8	30	9	3	—
	咸 鏡 南 道	内地人	—	—	4	4	4	4	2	1
		朝鮮人	—	—	27	5	27	5	3	—
	咸 鏡 北 道	内地人	—	—	5	1	5	1	2	—
		朝鮮人	—	—	24	2	24	2	5	—
	總 計	内地人	7	6	70	18	77	24	35	9
		朝鮮人	61	14	518	116	579	130	132	31
		外国人	—	—	5	—	5	1	—	
		計	68	20	593	134	661	154	168	40

71. 行旅病人及行旅

		行 旅							
		前年越人員		新 救 護 者		合 計		内 治	
		男	女	男	女	男	女	全 男	全 女
全 身 病	内地人	—	1	5	1	5	2	3	2
	朝鮮人	2	2	21	7	23	9	4	5
精 神 病	内地人	—	—	1	—	1	—	—	—
	朝鮮人	2	4	4	3	6	7	2	—
神 經 系 病	内地人	—	—	27	14	36	20	8	2
	朝鮮人	—	—	1	—	1	—	1	—
	内地人	1	—	1	2	2	2	1	1
	朝鮮人	6	2	62	17	68	19	6	2
		—	—	1	—	1	—	—	—

旅 死 亡 人 救 護 (續)

其ノ他救護ヲ離レタル者	人 員								總人員ニ對スル救護延日數	行 旅 死 亡 人	
	救 護 中		死 亡		年 末 現 在 員		男	女		男	女
	男	女	男	女	男	女	男	女		男	女
0	—	12	1	2	6	1,406	1,851	18	2		
8	—	81	17	16	14	6,180	3,849	302	81		
—	—	1	—	—	—	2	—	4	—		
4	—	1	—	—	—	15	—	92	17		
—	—	—	—	—	—	3	—	—	—		
3	1	17	5	—	1	322	147	137	33		
1	—	1	—	—	—	25	95	2	—		
19	3	22	5	8	2	2,727	1,018	109	24		
—	—	—	—	—	—	—	—	1	—		
—	1	1	—	—	—	22	52	5	—		
4	2	9	5	2	—	206	126	102	37		
—	—	2	—	—	—	—	—	—	—		
8	2	39	10	12	4	4,686	1,072	321	36		
3	2	7	—	—	—	297	419	14	—		
21	5	39	3	5	1	1,200	269	153	26		
1	—	—	—	—	—	36	—	—	—		
1	—	9	—	1	—	245	—	104	24		
—	—	—	—	—	—	—	—	—	—		
9	—	12	1	10	1	165	19	—	1		
1	—	—	—	—	—	1,740	200	86	19		
—	—	—	—	—	—	15	—	2	—		
1	—	—	—	—	—	—	—	—	—		
11	—	3	—	—	—	2	—	—	—		
—	—	—	—	—	—	85	—	55	6		
—	—	—	—	—	—	—	—	6	—		
7	—	1	—	—	—	2	—	1	—		
—	2	18	6	2	1	676	343	179	27		
—	—	—	—	—	—	—	—	2	—		
2	2	—	1	—	—	92	49	3	1		
11	1	12	3	1	1	825	62	91	14		
—	—	3	1	—	—	109	18	3	—		
2	—	16	1	1	1	722	184	27	2		
—	—	1	—	—	—	7	—	—	—		
13	5	27	3	2	7	2,366	2,503	172	4		
108	17	281	56	58	26	19,638	7,870	1,754	359		
2	—	2	—	—	—	60	—	15	—		
123	22	310	59	60	33	22,064	10,373	1,941	363		

死 亡 人 病 類 別

其ノ他救護ヲ離レタル者	人 員								總人員ニ對スル救護延日數	行 旅 死 亡 人	
	救 護 中		死 亡		年 末 現 在 員		男	女		男	女
	男	女	男	女	男	女	男	女		男	女
—	—	2	—	—	—	187	124	4	—		
6	1	13	1	—	2	701	530	116	19		
—	—	1	—	—	—	2	—	1	—		
3	1	—	—	1	6	494	1,812	—	—		
10	4	6	3	12	11	3,234	3,390	25	13		
—	—	—	—	—	—	31	—	—	—		
1	1	—	—	—	—	26	33	—	—		
15	5	40	8	7	4	1,297	1,791	158	38		
1	—	—	—	—	—	2	—	—	—		

	本部	支部	委員部	名譽社員			特別社	
				内地人	朝鮮人	外國人	内地人	朝鮮人
大正五年末	1	13	124	—	6	—	316	332
大正六年末	1	13	96	—	5	—	303	357
大正七年末	1	13	108	—	5	—	298	392
大正八年末	1	13	142	—	4	—	302	432
大正九年末	1	13	145	—	4	—	319	476
大正十年末	1	13	145	—	4	—	322	466
大正十一年末	1	13	233	—	4	—	634	790
大正十二年末	1	13	243	—	5	—	695	1,392
本部直營	1	—	—	—	5	—	235	64
東京畿道	—	1	21	—	—	—	77	133
忠清北道	—	1	10	—	—	—	7	555
忠清南道	—	1	22	—	—	—	17	37
全羅北道	—	1	13	—	—	—	67	174
全羅南道	—	1	25	—	—	—	30	49
慶尙北道	—	1	24	—	—	—	52	139
慶尙南道	—	1	20	—	—	—	130	125
黃海道	—	1	24	—	—	—	20	39
平安南道	—	1	18	—	—	—	22	14
平安北道	—	1	21	—	—	—	9	23
江原道	—	1	15	—	—	—	6	13
咸鏡南道	—	1	18	—	—	—	18	26
咸鏡北道	—	1	12	—	—	—	5	1
總計	1	13	243	—	5	—	695	1,392

	本部	支部	委員部	特別會員		通常會員	贊助員	合計						
				内地人	朝鮮人			内地人	朝鮮人					
										計	計			
大正五年末	1	13	55	—	—	3,079	395	7,709	2,580	152	52	10,940	3,029	13,969
大正六年末	1	13	87	—	—	3,128	358	7,826	2,589	150	49	11,104	3,026	14,130
大正七年末	1	13	141	—	—	3,202	392	8,378	2,707	173	49	11,753	3,148	14,901
大正八年末	1	13	141	—	—	3,201	410	8,544	2,734	171	48	11,916	3,192	15,108
大正九年末	1	13	142	—	—	3,390	443	8,818	2,799	174	50	12,382	3,292	15,674
大正十年末	1	13	144	117	18	5,626	1,077	13,972	8,679	669	130	20,384	9,904	30,288
大正十一年末	1	13	223	117	18	5,632	1,064	14,092	8,811	676	113	20,517	10,006	30,523
大正十二年末	1	13	223	117	19	5,765	1,081	14,381	9,327	693	123	20,956	10,550	31,506
本部直營	1	—	—	45	5	1,787	78	2,161	66	320	10	4,313	159	4,472
東京畿道	—	1	21	15	—	567	206	1,081	2,438	68	35	1,731	2,769	4,500

外國人	正社員			贊助社員			合計			
	内地人	朝鮮人	外國人	内地人	朝鮮人	外國人	内地人	朝鮮人	外國人	計
2	17,896	16,834	106	5	7	—	18,217	17,179	108	35,504
2	17,354	16,827	111	3	—	—	17,656	17,189	113	34,958
2	17,547	17,554	109	3	—	—	17,848	17,951	111	35,910
2	17,504	17,630	111	2	—	—	17,808	18,066	113	35,987
2	17,372	17,985	111	2	—	—	17,693	18,465	113	36,271
2	18,711	20,027	113	2	—	—	19,035	20,497	115	39,647
2	27,330	41,262	110	—	—	—	27,961	42,056	112	70,132
2	27,343	41,540	112	—	—	—	28,038	42,937	112	71,037
2	4,544	556	21	—	—	—	4,779	625	24	5,428
—	2,466	6,133	29	—	—	—	2,543	6,266	29	8,838
—	7	2,327	4	—	—	—	14	2,832	4	2,900
—	1,270	2,194	1	—	—	—	1,287	2,231	1	3,519
—	1,717	3,796	4	—	—	—	1,784	3,970	4	5,758
—	2,189	2,673	3	—	—	—	2,210	2,723	3	4,935
—	2,777	5,953	1	—	—	—	2,829	6,092	1	8,922
—	3,633	4,592	6	—	—	—	3,763	4,717	6	8,486
—	1,088	4,303	—	—	—	—	1,108	4,342	—	5,450
—	1,904	1,437	21	—	—	—	1,926	1,451	21	3,398
—	1,467	3,040	6	—	—	—	1,476	3,063	6	4,545
—	721	1,715	1	—	—	—	727	1,728	1	2,456
—	1,627	1,618	10	—	—	—	1,645	1,644	10	3,299
—	1,942	1,203	2	—	—	—	1,947	1,204	2	3,153
2	27,343	41,540	112	—	—	—	28,038	42,937	112	71,087

本部	支部	委員部	特別會員		通常會員	贊助員	合計							
			内地人	朝鮮人			内地人	朝鮮人						
									計	計				
忠清北道	—	1	9	—	—	25	5	144	69	2	—	171	74	245
忠清南道	—	1	14	1	—	209	8	842	237	23	19	1,089	204	1,344
全羅北道	—	1	16	1	—	179	59	830	1,074	20	14	1,030	1,147	2,177
全羅南道	—	1	20	10	3	315	71	1,175	331	35	3	1,535	408	1,943
慶尙北道	—	1	22	26	1	401	70	1,809	467	58	—	2,094	538	2,632
慶尙南道	—	1	19	10	10	584	158	1,506	655	26	2	2,126	825	2,951
黃海道	—	1	17	2	—	87	10	572	1,141	38	9	699	1,160	1,859
平安南道	—	1	14	1	—	645	68	1,004	274	52	8	1,702	350	2,052
平安北道	—	1	20	6	—	381	160	1,276	1,096	16	7	1,676	1,803	3,539
江原道	—	1	21	—	—	71	23	349	366	16	16	436	410	846
咸鏡南道	—	1	17	—	—	195	43	1,058	357	—	—	1,253	400	1,653
咸鏡北道	—	1	13	—	—	319	27	774	156	17	—	1,110	133	1,293
總計	1	13	223	117	19	5,765	1,081	14,381	9,327	693	123	20,956	10,550	31,506

	新救護者			廢 停			死 亡			年度末現在人員			救護費 円
	男	女	計	男	女	計	男	女	計	男	女	計	
累	大正四年度	15	7	22	14	6	20	1	1	2	—	—	196
	朝鮮人計	425	320	754	131	80	211	13	7	20	237	248	535
年	大正五年度	28	9	37	—	—	—	2	1	3	26	9	35
	朝鮮人計	4	1	5	—	—	—	1	—	1	3	1	4
比	大正六年度	9	5	14	—	—	—	3	2	5	15	9	24
	朝鮮人計	13	6	19	—	—	—	4	2	6	18	10	28
較	大正七年度	28	26	54	28	26	54	—	—	—	—	—	221
	朝鮮人計	9,493	6,414	15,907	8,071	5,728	14,309	15	6	21	818	703	1,521
年	大正八年度	117	67	184	—	—	—	—	—	—	1	—	61
	朝鮮人計	118	67	185	—	—	—	2	2	4	95	47	142
比	大正九年度	2,658	2,470	5,128	2,069	1,924	3,993	3	—	3	618	558	1,176
	朝鮮人計	2,658	2,470	5,128	2,069	1,924	3,993	3	—	3	619	558	1,177
較	大正十年度	314	129	443	271	108	378	—	1	1	1	—	64
	朝鮮人計	314	130	444	271	108	378	5	3	8	91	51	142
年	大正十一年度	1,676	893	2,569	739	634	1,373	35	21	56	981	295	1,276
	朝鮮人計	1,676	893	2,569	739	634	1,373	35	21	56	982	295	1,277
度	大正十二年度	491	20	511	720	190	910	1	—	1	—	—	20
	朝鮮人計	491	20	511	720	190	910	8	7	15	101	60	161
大	京畿道	—	—	—	—	—	—	1	—	1	—	—	20
	朝鮮人計	2	—	2	1	—	1	—	2	2	3	2	188
正	忠清北道	2	2	4	1	2	3	—	—	—	1	—	45
	朝鮮人計	1	3	4	—	1	1	1	—	1	2	5	352
十	忠清南道	—	—	—	—	—	—	—	—	—	—	—	11
	朝鮮人計	—	—	—	—	—	—	—	—	—	5	—	11
二	全羅北道	460	2	462	707	192	899	—	1	1	9	0	15
	朝鮮人計	—	—	—	—	—	—	—	—	—	1	—	31
年	慶尙南道	—	—	—	—	—	—	—	—	—	—	—	—
	朝鮮人計	19	8	27	4	1	5	1	1	2	22	13	35
度	平安南道	1	—	1	1	—	1	1	2	20	2	25	950
	朝鮮人計	1	2	3	5	3	8	4	2	6	30	22	52
年	江原道	5	3	8	1	1	2	1	—	1	5	5	10
	朝鮮人計	—	—	—	—	—	—	—	—	—	3	2	5
度	咸鏡南道	—	—	—	—	—	—	—	—	—	—	—	—
	朝鮮人計	—	—	—	—	—	—	—	—	—	—	—	—
總	內地利人計	491	20	511	720	190	910	1	—	1	—	—	20
	朝鮮人計	491	20	511	720	190	910	8	7	15	101	60	161

	出獄人保	盲啞教育	孤兒養育	貧民救助	旅行病者救護	貧民救護	額者救護	阿片中毒者救護	勞働者宿泊	合計	經營者國籍別			經 費				
											内地人	朝鮮人	外國人	合計	歲 入	歲 出		
累 年 比 較	大正四年末	20	1	0	9	1	18	2	3	1	61	34	6	21	61	118,988	106,715	
	大正五年末	20	1	9	11	1	19	2	1	3	65	33	5	27	65	182,942	170,210	
	大正六年末	20	1	9	10	3	20	3	—	—	66	35	5	26	66	241,632	199,905	
	大正七年末	20	1	13	13	7	20	3	—	—	77	43	7	27	77	277,285	240,054	
	大正八年末	20	1	15	13	6	20	3	—	—	78	40	14	21	78	346,066	308,901	
	大正九年末	21	1	15	17	10	19	3	—	2	88	48	12	25	85	491,115	443,519	
	大正十年末	24	2	16	12	11	15	3	—	3	80	52	13	21	86	607,405	557,972	
	大正十一年末	26	2	21	10	12	25	4	—	4	104	64	15	25	104	572,000	570,218	
	大正十二年末	26	2	20	10	13	25	4	—	5	105	67	14	24	105	697,759	697,759	
	大 正 十 二 年 末	京 畿 道	2	1	7	2	2	7	—	—	2	23	17	2	4	23	198,501	198,501
		忠 清 北 道	1	—	—	—	1	2	—	—	—	4	2	—	2	4	20,541	20,541
		忠 清 南 道	2	—	3	2	1	—	—	—	—	8	4	4	—	8	10,988	10,988
全 羅 北 道		2	—	3	—	2	1	—	—	—	8	4	3	1	8	16,709	16,709	
全 羅 南 道		3	—	—	2	—	2	—	—	—	7	4	2	1	7	127,088	127,088	
慶 尙 北 道		3	—	3	—	1	2	1	—	—	10	6	1	3	10	68,511	68,511	
慶 尙 南 道		3	—	1	3	1	1	1	—	1	11	9	—	2	11	66,814	66,814	
黃 海 道		2	—	—	—	2	—	—	—	—	4	2	—	2	4	24,454	24,454	
平 安 南 道		2	1	2	—	2	4	—	—	1	12	7	1	4	12	77,128	77,128	
平 安 北 道		1	—	—	—	1	—	—	—	—	3	2	—	1	3	8,881	8,881	
江 原 道		2	—	1	1	1	2	—	—	—	7	4	1	2	7	17,461	17,461	
咸 鏡 南 道		2	—	—	—	1	3	—	—	—	6	4	—	2	6	56,179	56,179	
咸 鏡 北 道	1	—	—	—	1	—	—	—	—	2	2	—	—	2	3,890	3,890		
總 計	26	2	20	10	13	25	4	—	5	105	67	14	24	105	697,754	697,754		

給恩及吏公官

官 公 吏

78. 朝鮮總督府及所

	勅任官		勅任官待遇		奏任官		奏任官待遇		判任官	
	人員	俸給年額	人員	俸給年額	人員	俸給年額	人員	俸給年額	人員	俸給年額
明治四十四年末	43	249,860	35	44,004	1,037	1,797,423	52	39,564	6,008	3,857,726
大正元年末	52	291,321	31	42,864	1,029	1,782,672	45	33,228	7,414	4,090,365
大正二年末	49	272,061	44	45,380	952	1,814,181	53	42,216	7,787	4,383,660
大正三年末	50	275,791	34	43,400	940	1,802,600	50	39,350	8,258	4,607,866
大正四年末	50	270,951	32	40,200	938	1,827,518	59	52,160	8,828	4,758,540
大正五年末	51	275,671	30	37,600	960	1,835,145	55	44,360	7,303	4,529,535
大正六年末	51	263,711	31	38,800	839	1,657,922	59	51,150	6,159	3,719,737
大正七年末	51	265,111	32	40,200	916	1,788,295	57	49,362	6,444	3,855,258
大正八年末	54	275,160	26	31,800	965	2,015,775	76	57,940	7,735	4,873,797
大正九年末	59	402,630	28	43,530	982	3,163,086	71	87,053	8,157	9,089,402
大正十年末	65	438,030	33	122,480	1,126	3,557,562	77	97,360	9,212	10,480,371
大正十一年末	64	443,840	22	42,100	1,222	3,985,940	89	107,700	9,656	11,076,723
大正十二年末	64	415,820	24	47,600	1,233	4,018,869	90	108,040	9,787	11,441,280

本表勅任官中ニハ親任官待遇4人俸給年額12,500圓ヲ含ム次表亦同シ

79. 朝鮮總督府及所屬官

	勅任官		勅任官待遇		奏任官		奏任官待遇	
	人員	俸給年額	人員	俸給年額	人員	俸給年額	人員	俸給年額
總督府	官房	内地人	7	49,140	—	—	47	215,700
		朝鮮人	1	5,200	—	—	—	—
	內務局	内地人	1	7,980	—	—	5	21,920
		朝鮮人	—	—	—	—	2	5,800
	財務局	内地人	1	7,980	—	—	8	37,240
		朝鮮人	—	—	—	—	1	3,800
	殖産局	内地人	3	23,100	—	—	52	208,180
		朝鮮人	—	—	—	—	1	2,700
	法務局	内地人	1	7,980	—	—	4	19,740
		朝鮮人	—	—	—	—	—	—
	學務局	内地人	1	9,100	—	—	12	45,640
		朝鮮人	—	—	—	—	3	8,400
	警務局	内地人	1	7,280	—	—	16	69,020
		朝鮮人	—	—	—	—	1	2,400
合計	内地人	15	112,560	—	—	144	620,440	
	朝鮮人	1	5,200	—	—	8	21,100	

及 恩 給

屬官署職員俸給 (×印ハ外國人ヲ示ス)

判任官待遇		合計		嘱託		雇員		休職官吏		
人員	俸給年額	人員	俸給年額	人員	俸給年額	人員	俸給年額	高等官	判任官	合計
2,994	1,110,708	10,769	7,099,285	9,297人	2,044,728円	4	13	17		
3,325	1,216,260	11,899	7,456,710	9,860	2,684,172	14	41	55		
3,969	1,347,656	12,854	7,905,954	186	131,972	10,360	2,467,380	10	6	16
3,916	899,520	13,248	7,668,527	169	127,018	11,454	2,627,872	11	11	22
4,086	1,414,750	13,993	8,364,119	199	147,116	11,743	2,767,707	7	12	19
4,228	1,323,466	12,627	8,095,777	403	292,627	12,347	2,852,201	4	4	8
3,615	1,256,316	10,754	6,987,639	375	250,834	9,228	2,072,571	4	6	10
3,581	1,275,174	11,081	7,273,400	209	139,388	10,012	2,124,898	5	5	10
16,346	5,227,573	25,202	12,482,045	219	163,164	7,813	2,106,103	23	7	30
18,956	12,595,292	28,253	25,380,093	1	2,160	7,936	3,810,161	22	21	43
19,359	13,444,175	29,902	28,139,978	4	341,491	9,101	4,195,139	16	31	47
20,023	13,900,391	31,076	29,556,694	4	6,720	10,333	5,116,462	36	34	70
20,215	12,288,068	31,413	28,349,677	5	7,440	10,834	5,871,796	21	36	57

署職員俸給官署別 大正十二年末 (×印ハ外國人ヲ示ス)

判任官		判任官待遇		嘱託		雇員		合計	
人員	俸給年額	人員	俸給年額	人員	俸給年額	人員	俸給年額	人員	俸給年額
289	472,020	—	—	20	48,160	331	291,552	694	1,076,572
13	12,810	—	—	1	3,180	56	37,440	70	53,480
24	41,952	—	—	4	5,160	14	10,035	48	90,047
4	3,120	—	—	1	1,740	3	1,930	10	12,640
51	82,848	—	—	2	4,920	54	37,356	116	170,314
—	—	—	—	—	—	11	6,588	12	10,386
207	327,456	—	—	12	15,940	206	166,596	480	741,272
9	8,640	—	—	—	—	144	89,664	154	92,004
18	28,880	—	—	—	—	12	7,554	35	62,154
—	—	—	—	—	—	1	660	1	660
49	80,640	—	—	22	30,000	42	27,450	126	192,880
6	5,520	—	—	2	1,620	26	14,436	37	27,976
35	54,816	—	—	8	13,020	66	53,736	126	107,872
6	4,080	—	—	11	14,388	7	5,112	25	26,880
673	1,080,612	—	—	68	117,200	725	594,285	1,626	2,581,097
38	35,100	—	—	1	3,180	—	—	1	3,180
—	—	—	—	14	17,748	248	146,886	309	226,034

朝鮮總督府及所屬官

	勅任官		勅任官待遇		奏任官		奏任官待遇	
	人員	俸給年額	人員	俸給年額	人員	俸給年額	人員	俸給年額
高等土地調査委員會 {内地人 朝鮮人	—	—	—	—	—	—	—	—
林野調査委員會 {内地人 朝鮮人	—	—	—	—	4	11,700	—	—
中樞院 {内地人 朝鮮人	4	12,500	22	46,500	1 1	6,300 2,700	42	42,600
遞信局 {内地人 朝鮮人	2	14,700	—	—	25	97,800	—	—
遞 海事出張所 {内地人 朝鮮人	—	—	—	—	6	18,100	—	—
航路標識 {内地人 朝鮮人	—	—	—	—	—	—	—	—
信 郵便爲替貯金所 {内地人 朝鮮人	—	—	—	—	2	5,600	—	—
郵便、電信、電話司 {内地人 朝鮮人	—	—	—	—	19	58,220	—	—
局 郵便所 {内地人 朝鮮人	—	—	—	—	—	—	—	—
計 {内地人 朝鮮人	2	14,700	—	—	52	179,780	—	—
本局 {内地人 朝鮮人	1	7,980	—	—	11	46,200	—	—
支局 {内地人 朝鮮人	—	—	—	—	23	76,720	—	—
計 {内地人 朝鮮人	1	7,980	—	—	33 1	122,920 1,600	—	—
仁川税關 {内地人 朝鮮人	—	—	—	—	4	14,080	—	—
釜山税關 {内地人 朝鮮人	—	—	—	—	3	12,040	—	—
元山税關 {内地人 朝鮮人	—	—	—	—	2	8,740	—	—
鎮南浦税關 {内地人 朝鮮人	—	—	—	—	2	9,340	—	—
計 {内地人 朝鮮人	—	—	—	—	11	45,100	—	—
高等法院 {内地人 朝鮮人	5	40,180	—	—	8	41,020	—	—
京城覆審法院 {内地人 朝鮮人	3	28,380	—	—	12 1	50,120 2,000	—	—
城地方法院 {内地人 朝鮮人	2	13,440	—	—	34 9	187,000 14,800	12	18,480
覆審地方法院 {内地人 朝鮮人	—	—	—	—	31 9	108,320 18,600	—	—
地方法院出張所 {内地人 朝鮮人	—	—	—	—	—	—	—	—
計 {内地人 朝鮮人	5	36,820	—	—	77 19	206,480 30,400	12	18,480

署職員俸給官署別 (續)

人員	俸給年額	勅任官待遇		嘱託		雇員		合計	
		人員	俸給年額	人員	俸給年額	人員	俸給年額	人員	俸給年額
1	1,632	—	—	—	—	—	—	1	1,632
—	—	—	—	—	—	1	501	1	501
4	6,336	—	—	—	—	5	3,852	13	21,948
2	2,400	—	—	—	—	9	5,448	11	7,848
7	13,056	—	—	9	23,100	1	600	18	43,176
1	900	—	—	16	18,960	13	7,692	30	131,852
193	274,752	—	—	11	16,380	186	125,792	417	529,484
3	3,120	—	—	5	4,080	18	10,400	26	18,200
27	39,487	—	—	—	—	25	19,367	58	76,954
—	—	—	—	—	—	4	2,330	5	4,610
104	118,059	—	—	—	—	8	5,587	112	124,246
11	7,164	—	—	—	—	1	540	12	7,704
57	70,675	—	—	1	360	239	114,312	299	190,947
—	—	—	—	—	—	14	6,589	14	6,589
896	1,085,270	—	—	20	4,200	2,528	1,240,870	3,463	2,397,560
5	3,936	—	—	—	—	678	292,629	683	208,565
483	93,480	—	—	—	—	545	177,718	1,028	271,198
5	528	—	—	—	—	912	224,771	917	225,299
1,760	1,682,323	—	—	32	20,940	3,531	1,692,646	5,377	3,590,339
24	14,748	—	—	6	6,960	1,627	537,268	1,657	558,976
39	65,760	—	—	—	—	40	33,996	91	153,036
—	—	—	—	—	—	10	6,120	10	6,120
288	396,921	—	—	7	9,768	268	216,576	585	690,985
104	76,068	—	—	4	2,040	81	81,996	190	161,704
327	462,631	—	—	7	9,768	308	250,572	676	853,921
104	76,068	—	—	4	2,040	91	88,116	200	167,824
60	72,057	—	—	—	—	20	18,528	80	105,565
1	672	—	—	—	—	8	3,672	9	4,344
87	101,160	—	—	—	—	42	28,728	132	141,928
—	—	—	—	×	1	×	300	×	300
—	—	—	—	—	—	3	2,280	3	2,280
56	67,803	—	—	—	—	21	14,344	70	90,887
—	—	—	—	—	—	3	1,416	3	1,416
74	85,719	—	—	—	—	20	20,556	105	115,615
2	1,164	—	—	—	—	5	2,064	7	4,128
277	326,739	—	—	—	—	118	82,156	406	453,995
3	1,836	—	—	×	1	×	300	×	300
—	—	—	—	—	—	19	10,332	22	12,168
8	15,072	—	—	—	—	6	3,792	27	100,064
1	900	—	—	—	—	—	—	1	900
11	18,528	—	—	—	—	7	4,116	33	96,144
3	3,240	—	—	—	—	3	888	7	6,128
49	68,535	—	—	—	—	34	17,880	131	256,925
22	17,400	7	3,300	—	—	20	7,392	58	42,952
58	70,883	—	—	—	—	21	10,476	110	189,679
59	45,240	—	—	—	—	33	11,190	101	70,036
65	74,341	—	—	—	—	—	—	65	74,341
—	—	—	—	—	—	68	23,136	68	23,136
183	232,287	—	—	—	—	62	32,472	339	616,480
84	65,880	7	3,300	—	—	124	42,612	234	142,352

朝鮮總督府及所屬官

		勅任官		勅任官待遇		奏任官		奏任官待遇		
		人員	俸給年額	人員	俸給年額	人員	俸給年額	人員	俸給年額	
所屬	裁判所	平壤覆審法院	2	15,080	—	—	8	33,000	—	—
		地方法院	1	6,720	—	—	20	86,520	—	—
		地方法院支廳	—	—	—	—	15	46,550	—	—
		地方法院出張所	—	—	—	—	1	1,400	—	—
		計	3	22,400	—	—	43	166,070	—	—
	大邱覆審法院	覆審法院	3	22,680	—	—	12	48,720	—	—
		地方法院	1	6,720	—	—	34	135,680	2	3,080
		地方法院支廳	—	—	—	—	4	6,400	1	1,100
		地方法院出張所	—	—	—	—	41	157,770	—	—
		計	4	29,400	—	—	87	342,150	2	3,080
合計	17	128,800	—	—	215	846,270	14	21,560		
官署	刑務所	京城刑務所	—	—	—	—	1	3,360	2	5,040
		西大門刑務所	—	—	—	—	3	9,100	2	5,460
		永登浦刑務所	—	—	—	—	1	2,520	—	—
		公州刑務所	—	—	—	—	2	5,040	1	2,520
		大田刑務所	—	—	—	—	1	2,800	2	3,080
		咸興刑務所	—	—	—	—	1	3,360	1	2,520
		清津刑務所	—	—	—	—	1	2,700	—	—
		平壤刑務所	—	—	—	—	1	2,800	2	3,180
		新義州刑務所	—	—	—	—	1	2,700	1	2,100
		海州刑務所	—	—	—	—	1	2,800	1	2,800
大邱刑務所	—	—	—	—	2	6,020	1	2,520		

署職員俸給官署別 (續)

人員	俸給年額	勅任官待遇		嘱託		雇員		合計	
		人員	俸給年額	人員	俸給年額	人員	俸給年額	人員	俸給年額
8	11,712	—	—	—	—	5	2,880	23	63,872
2	2,420	—	—	—	—	1	588	5	6,808
32	43,608	—	—	—	—	11	5,052	64	142,500
18	15,000	2	960	1	1,080	17	6,437	44	32,277
23	29,700	—	—	—	—	3	1,452	41	77,702
27	20,280	1	480	—	—	19	6,076	48	23,836
38	45,528	—	—	—	—	1	672	39	46,200
—	—	—	—	—	—	43	15,060	43	15,060
101	130,548	—	—	—	—	20	10,656	167	330,274
47	37,500	3	1,440	1	1,080	80	28,761	140	62,981
12	20,640	—	—	—	—	11	4,746	38	96,786
2	1,800	—	—	—	—	—	—	4	5,800
53	70,080	—	—	—	—	37	17,856	127	233,396
25	18,180	7	3,360	—	—	13	5,184	50	34,224
85	101,034	—	—	—	—	27	11,880	153	270,684
72	50,580	—	—	—	—	45	15,810	130	87,596
58	66,636	—	—	—	—	9	4,812	67	71,442
1	540	—	—	—	—	70	24,996	71	25,536
208	258,334	—	—	—	—	84	39,204	385	672,308
100	71,100	7	3,360	—	—	128	45,996	255	153,156
500	636,291	—	—	—	—	172	86,214	918	1,719,135
232	175,380	17	8,160	1	1,080	332	117,369	630	379,289
9	12,664	86	75,724	2	2,040	20	17,745	120	116,773
2	2,400	60	24,976	1	1,140	6	3,630	69	32,046
12	15,360	154	131,577	3	2,340	6	6,336	180	170,173
4	3,360	98	40,596	1	1,140	1	816	104	45,912
6	6,912	49	43,354	2	1,500	12	10,344	69	64,630
1	540	20	7,824	—	—	1	480	22	8,850
5	6,240	68	58,152	2	1,980	6	6,132	84	80,064
2	1,320	42	18,644	1	1,080	1	384	46	21,428
5	6,144	44	52,164	1	720	3	3,024	56	68,532
2	1,500	33	17,604	—	—	1	504	36	19,608
7	9,696	80	67,742	7	4,980	4	3,960	100	92,258
2	1,320	52	21,308	—	—	—	—	54	22,528
3	3,978	21	18,502	1	936	—	—	26	26,116
1	600	15	6,276	—	—	—	—	16	8,876
10	13,728	122	105,712	2	1,680	6	6,276	148	133,376
2	1,920	85	33,828	2	2,160	1	720	90	38,628
5	6,273	42	37,087	1	600	—	—	50	48,700
1	660	26	10,116	1	840	—	—	28	11,616
7	8,544	68	57,468	1	660	—	—	78	72,270
1	720	41	16,992	—	—	—	—	42	17,712
11	15,552	141	118,694	2	1,500	6	5,480	163	149,772
4	3,000	85	33,996	1	1,500	1	252	91	38,748

朝鮮總督府及所屬官

	勅任官		勅任官待遇		奏任官		奏任官待遇		
	人員	俸給年額	人員	俸給年額	人員	俸給年額	人員	俸給年額	
所屬	釜山刑務所 {內地人 朝鮮人	—	—	—	2	4,700	2	4,060	
	光州刑務所 {內地人 朝鮮人	—	—	—	1	2,240	1	3,300	
	木浦刑務所 {內地人 朝鮮人	—	—	—	1	2,520	—	—	
	全州刑務所 {內地人 朝鮮人	—	—	—	1	3,300	1	1,060	
	開城少年刑務所 {內地人 朝鮮人	—	—	—	1	2,240	—	—	
	計 {內地人 朝鮮人	—	—	—	21	58,320	17	38,600	
所屬	供託局 {內地人	—	—	—	—	—	—	—	
官署	營林廠 {內地人 朝鮮人	1	7,200	—	—	8	25,950	—	—
	醫院 {內地人 朝鮮人	3	21,930	—	—	18	72,520	—	—
	濟生院 {內地人 朝鮮人	—	—	—	—	1	3,360	—	—
	勸業模範場 {內地人 朝鮮人	1	7,700	—	—	14	57,820	—	—
	中央試驗場 {內地人 朝鮮人	1	7,700	—	—	7	24,920	—	—
	獸疫血清製造所 {內地人 朝鮮人	—	—	—	—	6	21,140	—	—
	警察官講習所 {內地人 朝鮮人	—	—	—	—	4	14,560	—	—
	水產試驗場 {內地人 朝鮮人	—	—	—	—	3	10,300	—	—
	林業試驗場 {內地人 朝鮮人	—	—	—	—	3	11,620	—	—
	京城法學專門學校 {內地人 朝鮮人	1	6,300	—	—	6	15,900	—	—
	京城醫學專門學校 {內地人 朝鮮人	—	—	—	—	7	25,760	—	—
	京城高等工業學校 {內地人 朝鮮人	—	—	—	—	8	28,140	—	—
	水原高等農林學校 {內地人 朝鮮人	1	5,740	—	—	5	13,720	—	—
	京城高等商業學校 {內地人	1	6,300	—	—	6	17,500	—	—
	京城師範學校 {內地人 朝鮮人	—	—	—	—	4	15,820	—	—
	京城中學校 {內地人 朝鮮人	—	—	—	—	6	19,460	—	—

署職員俸給官署別 (續)

勅任官		勅任官待遇		嘱託		雇員		合計	
人員	俸給年額	人員	俸給年額	人員	俸給年額	人員	俸給年額	人員	俸給年額
9	12,288	94	81,847	3	2,340	3	3,120	113	103,415
2	1,500	58	23,388	—	—	—	—	60	21,888
5	6,156	48	40,574	—	—	5	4,881	60	57,214
1	720	29	12,012	—	—	—	—	30	12,732
5	6,816	48	41,778	2	1,380	3	2,820	59	55,314
1	840	30	12,412	—	—	—	—	31	13,252
6	8,640	60	50,746	2	1,860	4	3,600	74	70,166
1	780	40	16,178	—	—	—	—	41	16,958
2	2,112	1	1,440	—	—	19	15,612	23	21,404
—	—	—	—	1	840	12	4,560	13	5,400
106	141,303	1,120	982,559	31	24,516	97	80,939	1,398	1,335,237
27	21,180	714	295,950	8	8,700	24	11,352	773	337,182
11	21,744	—	—	—	—	—	—	11	21,744
129	186,024	—	—	6	5,472	106	100,320	250	324,666
—	—	—	—	—	—	11	9,540	11	9,540
27	42,048	—	—	5	960	32	17,640	85	155,148
9	7,860	—	—	2	960	17	4,764	28	13,584
9	13,152	—	—	1	1,680	7	5,928	18	24,120
2	2,040	—	—	—	—	2	996	4	3,036
33	50,532	—	—	5	1,332	26	20,160	81	137,544
1	780	—	—	1	480	4	2,964	6	4,224
15	23,712	—	—	3	3,000	18	14,640	44	73,972
3	2,880	—	—	—	—	3	2,220	6	5,100
10	13,632	—	—	1	1,380	10	8,376	27	44,528
5	7,584	—	—	4	4,524	2	1,488	15	28,156
2	2,040	—	—	—	—	1	648	3	2,688
18	20,088	—	—	—	—	19	15,588	40	55,036
—	—	—	—	—	—	4	1,824	4	1,824
13	18,048	—	—	3	2,976	14	9,924	33	42,564
2	1,680	—	—	—	—	6	3,468	8	5,148
4	7,872	—	—	—	—	1	840	12	30,972
1	1,020	—	—	—	—	—	—	1	1,020
5	8,832	—	—	3	3,480	5	3,072	20	41,144
1	1,002	—	—	1	420	1	456	3	1,806
9	16,128	—	—	9	13,956	7	5,208	33	63,432
1	840	—	—	—	—	—	—	1	840
6	10,130	—	—	2	3,300	10	7,428	24	40,818
2	2,040	—	—	—	—	3	1,620	6	5,060
5	8,640	—	—	4	8,100	4	3,372	20	43,912
37	60,334	—	—	6	9,240	4	3,800	51	88,694
4	3,360	—	—	1	1,080	1	420	6	4,860
22	44,832	—	—	5	11,260	3	2,876	36	77,928
—	—	—	—	1	2,160	—	—	1	2,160

朝鮮總督府及所屬官

	勅任官		勅任官待遇		奏任官		奏任官待遇	
	人員	俸給年額	人員	俸給年額	人員	俸給年額	人員	俸給年額
釜山中學校{內地人					4	12,400		
平壤中學校{內地人					4	12,099		
龍山中學校{內地人 朝鮮人					6	10,040		
大田中學校{內地人					4	12,880		
元山中學校{內地人 朝鮮人					2	6,300		
大邱中學校{內地人 朝鮮人					4	11,620		
光州中學校{內地人					2	5,880		
京城第一高等普通學校{內地人 朝鮮人					4 2	12,880 3,000		
京城第二高等普通學校{內地人 朝鮮人					4	12,010		
平壤高等普通學校{內地人 朝鮮人					4	14,000		
大邱高等普通學校{內地人 朝鮮人					3 1	9,100 1,200		
咸興高等普通學校{內地人 朝鮮人					3	8,540		
釜州高等普通學校{內地人 朝鮮人					3	8,820		
新義州高等普通學校{內地人 朝鮮人					2	5,700		
光州高等普通學校{內地人 朝鮮人					3	9,100		
東萊高等普通學校{內地人 朝鮮人					3	8,820		
海州高等普通學校{內地人 朝鮮人					2	7,560		
鏡城高等普通學校{內地人 朝鮮人					3	9,750		
公州高等普通學校{內地人 朝鮮人					3	8,540		
京城女子高等普通學校{內地人 朝鮮人					3 1	10,500 2,000		
平壤女子高等普通學校{內地人 朝鮮人					3	9,910		
京城工業學校{內地人 朝鮮人					2	5,320		
裡里農林學校{內地人 朝鮮人					2	6,580		
經學院{朝鮮人			2	1,100			16	4,180

署職員給俸官署別(續)

判任官		判任官待遇		職記		雇員		合計	
人員	俸給年額	人員	俸給年額	人員	俸給年額	人員	俸給年額	人員	俸給年額
14	27,552			6	7,404	2	1,752	26	49,168
15	29,952			6	6,400	2	1,428	27	40,879
21	42,912			5	7,200	2	1,344	34	70,496
14	28,128			4	6,480	4	2,838	26	50,926
11	20,832			2	1,980	1	540	16	29,652
12	14,240			×	×	×	×	×	×
12	14,240			6	6,132	2	1,740	24	33,732
3	4,992			1	2,160	1	960	7	13,992
23	46,176			7	11,704	4	3,000	38	73,700
2	1,680							4	4,680
12	20,250			5	3,120	2	1,332	20	36,748
1	840			1	840	1	540	3	2,220
23	45,216			1	360	2	1,560	30	61,136
5	4,500			3	2,940	1	540	9	7,980
14	27,360			×	×	×	×	×	×
1	1,200			3	3,624	1	780	21	40,864
1	1,200			1	360	1	540	4	3,300
15	29,856			1	2,520			19	40,916
2	1,800					2	1,224	4	3,024
8	14,112			5	7,776	3	2,400	19	33,108
2	2,040			1	600			3	2,640
10	19,380			1	2,400	2	1,776	15	29,256
2	2,040							2	2,040
8	13,344			3	5,568	2	1,380	16	29,392
1	900					1	420	2	1,320
9	16,800			6	7,572			18	33,192
1	780					1	540	2	1,320
6	10,752					2	1,800	10	20,112
1	780							1	780
5	9,384			3	1,980	1	600	12	21,714
				1	600	1	324	2	924
6	10,560					1	720	10	19,820
1	840							1	840
16	25,920			2	2,268	4	2,928	25	41,016
6	5,400							7	7,400
13	23,520					1	840	17	34,300
2	1,560			2	766	1	396	5	2,712
10	19,968			4	3,660	2	1,632	18	30,580
2	2,040							2	2,040
8	14,784			3	5,220	5	6,132	18	32,716
1	1,440							1	1,440
				3	2,100			21	7,380

朝鮮總督府及所屬官

Table with columns for 勤任官, 奏任官, and their respective salaries, categorized by region (地方官) and total (總計).

署職員俸給官署別 (續)

Table showing salaries for office staff (署職員) by office type (官署別), including columns for personnel (人員) and salary amounts (俸給年額).

80. 國費支辨ニ依ラサル職員及俸給 大正十二年末

Table detailing salaries for staff (職員) based on national expenditure (國費支辨), categorized by region (地方費) and school type (學校).

國費支辨ニ依ラサル職員及俸給 (續)

Continuation of the table from page 122, showing salaries for staff based on national expenditure, categorized by region (地方費) and school type (學校).

大正十四年二月二十五日印刷

大正十四年二月二十八日發行

朝鮮總督府

京城府觀水洞百三十五番地

印刷者 岩田龜太郎

京城府觀水洞百三十五番地

印刷所 大和商會印刷所