

第五九表 各審ニ於テ

期 間	區 別	男 女 別	被告人員	第一審ニ於テ確定				控 訴			
				有 罪	無罪免訴	控 訴 取 下		原 判 決			
						有 罪	無罪免訴	原判決ニ於ケル有罪	原判決ニ於ケル無罪免訴		
勾留期間	二 月 以 内	男女	9,160 2,051	3,110 278	240 18	750 20	—	—	10 1	91 7	
	三 月 以 内	男女	2,501 144	1,030 81	140 8	332 0	—	—	0 1	62 4	
	六 月 以 内	男女	2,879 101	829 74	175 8	311 15	—	—	14 3	86 2	
	六 月 以 上	男女	1,458 57	212 —	54 1	131 12	—	—	4 —	56 1	
	計	男女	40,900 3,210	37,022 2,690	1,044 83	3,080 91	—	—	40 5	305 24	
合 計	男女	151,232 18,051	131,353 17,424	3,620 388	4,127 133	—	—	140 15	696 49		
男 女 總 計	男女	160,883	148,777	4,014	4,260	—	—	155	745		

第六〇表 刑名別確定判決ヲ經タル被告人ノ未決勾留ヲ本刑ニ算入セシ日數

刑 名	男女別	被告人員	七日以内	十五日以内	一月以内	二月以内	三月以内	四月以内	五月以内	六月以内	八月以内	十月以内	一年以上	一年以上
懲 役	十年以上	男	4	—	—	2	2	—	—	—	—	—	—	—
	五年以上	男女	34	1	1	7	15	5	2	—	3	—	—	—
	三年以上	男女	50	—	3	1	13	14	10	3	4	5	1	1
	二年以上	男女	59	1	2	—	18	13	13	2	3	4	2	1
	一年以上	男女	205	1	4	9	41	60	45	10	13	11	3	2
	六月以上	男女	313	4	9	24	65	96	47	10	0	0	4	—
	十一日以上	男女	361	23	32	78	157	33	32	4	—	1	—	1
計	男女	1,032	20	51	113	333	233	152	46	20	30	10	4	
禁 錮	十一日以上	男	12	—	1	10	1	—	—	—	—	—	—	—
	二百圓以上	男女	1	—	1	—	—	—	—	—	—	—	—	—
罰 金	二百圓以上	男女	1	—	—	—	—	—	1	—	—	—	—	—
	科 料	男女	2	—	1	—	—	—	1	—	—	—	—	—
合 計	男女	1,047	30	53	123	334	233	153	46	20	30	10	4	
男 女 總 計	男女	1,073	84	55	125	350	235	153	46	20	30	10	4	

確定シタル被告人ノ所遇 (續)

審 判 所	原判決ニ於ケル有罪	原判決ニ於ケル無罪免訴	控 訴 取 下		上 告 取 下		原 判 決 破 毀				上 告 破 毀		
			有 罪	無罪免訴	有 罪	無罪免訴	原判決ニ於ケル有罪		原判決ニ於ケル無罪免訴		有 罪	無罪免訴	
							原判決ニ於ケル有罪	原判決ニ於ケル無罪免訴	原判決ニ於ケル有罪	原判決ニ於ケル無罪免訴			
第一審	488	2	001	30	142	—	—	1	—	5	—	381	—
	19	—	54	—	2	—	—	—	—	—	—	6	—
	214	2	350	12	130	—	—	—	—	4	—	201	3
	11	—	22	1	2	—	—	—	—	—	—	8	—
	210	2	356	37	208	—	—	2	1	10	—	631	1
16	—	24	—	0	—	—	—	—	—	—	13	—	
118	—	105	40	116	—	—	—	3	13	—	604	2	
0	—	13	2	5	—	—	—	1	—	—	16	—	
1,448	10	2,389	138	688	—	—	3	4	44	—	2,103	7	
76	1	162	3	19	—	—	—	2	—	—	54	—	
2,434	23	4,004	271	958	—	—	7	14	69	—	3,422	28	
178	1	290	7	37	—	—	—	2	2	—	116	—	
2,612	24	4,303	278	995	—	—	7	10	71	—	3,538	28	

第六一表 罪名別確定判決ヲ經タル被告人ノ未決勾留ヲ本刑ニ算入セシ日數

罪 名	男女別	被告人員	七日以内	十五日以内	一月以内	二月以内	三月以内	四月以内	五月以内	六月以内	八月以内	十月以内	一年以上	一年以上
刑 法 犯														
公務ノ執行ヲ妨害スル罪														
公務員ノ職務ヲ執行スルニ當リ暴行若シテ加ヘ又ハ脅迫ヲシテ之ヲ妨害スル者トシテ罰スル罪	男	0	—	—	1	5	—	—	—	—	—	—	—	—
逃 走 ノ 罪														
既決未決ノ囚徒逃走ス	男女	1	—	—	—	—	—	1	—	—	—	—	—	—
法令ニヨリ捕縛セラレタル者ヲ逃走セシムル目的ヲ以テ暴行又ハ脅迫ス	男女	1	1	—	—	—	—	—	—	—	—	—	—	—
贖 役 ノ 罪														
多衆聚會ノ暴行脅迫ニ於テ他人ヲ指彈シ又ハ他人ニ卑劣シテ勢ヲ助ケ	男女	4	—	—	—	—	—	4	—	—	—	—	—	—
放 火 及 失 火 ノ 罪														
火ヲ放テ現ニ人ノ住居ニ使用シ又ハ人ノ現在スル建築物、汽船、電車、艦船若クハ鐵坑ヲ燒燬ス	男女	13	1	—	—	3	7	1	—	1	1	—	—	—
火ヲ放テ現ニ人ノ住居ニ使用セス又ハ人ノ現在スル建築物、艦船若クハ鐵坑ヲ燒燬ス	男女	1	—	—	—	—	1	—	—	—	—	—	—	—
火ヲ放テ建築物、汽船、電車、艦船、鐵坑以外ノ物ヲ燒燬シ因テ公共ノ危險ヲ生セシム	男女	2	—	—	—	—	—	—	1	1	—	—	—	—
住 居 ヲ 侵 ス ル 罪														
放テ人ノ住居又ハ人ノ看守スル邸宅建築物若クハ艦船ニ侵入シ又ハ水ヲ交ケテ其場所ヲ汚シ去ル	男女	1	—	—	—	—	1	—	—	—	—	—	—	—

第六一表 罪名別確定判決ヲ經タル被告人ノ未決勾留ヲ本刑ニ算入セシ日數(續)

Table with columns for crime names (e.g., 通貨偽造ノ罪, 文書偽造ノ罪), gender (男女別), and months (七月以内, 十五日以内, etc.).

第六一表 罪名別確定判決ヲ經タル被告人ノ未決勾留ヲ本刑ニ算入セシ日數(續)

Table with columns for crime names (e.g., 竊取ノ罪, 殺入ノ罪, 遺棄ノ罪), gender (男女別), and months (七月以内, 十五日以内, etc.).

第六二表 檢事局別搜

檢事局	受理件數			終局					未終局	被告人籍區別	
	舊受	新受	計	起訴		不起訴	他裁判所檢事ニ送致	計		英吉利	北米合衆國
				豫審ヲ求ム	公判ヲ求ム						
富山(富山)區 以上名古屋控訴院管内 合計	—	1	1	—	1	—	—	1	—	—	1
廣島(地尾)支部 山口(地口)支部 島取(地米子)支部 以上廣島控訴院管内 合計	—	2	2	2	—	—	—	2	—	—	—
長崎(地長佐)支部 福岡(地小倉)支部 宮崎(地延岡)支部 那霸(地那)支部 以上長崎控訴院管内 合計	—	13	13	—	4	8	1	13	—	—	—
仙臺(地森)支部 以上宮城控訴院管内 合計	—	3	3	—	—	3	—	3	—	—	—
函館(地函館)支部 樺太(地豊原)支部 以上函館控訴院管内 合計	—	3	3	—	—	3	—	3	—	—	—
總計	3	274	277	20	07	130	21	274	3	31	35

第六三表 裁判所別豫審事件受理件數及其結果

裁判所	受理件數			終結			未終結 審理中	被告人籍區別	
	舊受	新受	計	免訴	公判ニ付	計		獨逸	清
京都(地阪戸)地方 以上大阪控訴院管内 合計	—	1	1	—	1	1	—	—	1
總計	—	7	7	1	5	6	1	3	20

查事件受理件數及其結果 (續)

被告人籍區別													
露西亞	佛蘭西	獨逸	澳地利 洪牙利	伊太利	和蘭	西班牙	瑞西	葡萄牙	土耳其	諾威	瑞典	清	不詳
—	—	—	—	—	—	—	—	—	—	—	—	1	—
—	—	—	—	—	—	—	—	—	—	—	—	2	—
—	—	—	—	—	—	—	—	—	—	—	—	3	—
—	—	—	—	—	—	—	—	—	—	—	—	2	—
—	—	—	—	—	—	—	—	—	—	—	—	4	—
—	—	—	—	—	—	—	—	—	—	—	—	1	—
—	—	—	—	—	—	—	—	—	—	—	—	1	—
—	—	—	—	—	—	—	—	—	—	—	—	10	—
—	—	—	—	—	—	—	—	—	—	—	—	13	—
—	—	—	—	—	—	—	—	—	—	—	—	10	—
—	—	—	—	—	—	—	—	—	—	—	—	1	—
—	—	—	—	—	—	—	—	—	—	—	—	0	—
—	—	—	—	—	—	—	—	—	—	—	—	1	—
—	—	—	—	—	—	—	—	—	—	—	—	1	—
—	—	—	—	—	—	—	—	—	—	—	—	2	—
—	—	—	—	—	—	—	—	—	—	—	—	35	—
—	—	—	—	—	—	—	—	—	—	—	—	1	—
—	—	—	—	—	—	—	—	—	—	—	—	1	—
—	—	—	—	—	—	—	—	—	—	—	—	2	—
2	—	—	—	—	—	—	—	—	—	—	—	—	—
1	—	—	—	—	—	—	—	—	—	—	—	—	—
1	—	—	—	—	—	—	—	—	—	—	—	—	—
2	—	—	—	—	—	—	—	—	—	—	—	—	—
6	—	—	—	—	—	—	—	—	—	—	—	—	—
6	5	18	2	1	1	1	1	7	1	2	1	210	10

第六三表 裁判所別豫審事件受理件數及其結果 (續)

裁判所	受理件數			終結			未終結 審理中	被告人籍區別	
	舊受	新受	計	免訴	公判ニ付	計		獨逸	清
長崎(地長佐)地方 以上長崎控訴院管内	1	—	1	—	1	1	—	—	1
總計	1	7	8	1	6	7	1	3	21

第六六表 罪名別刑法犯ノ被告人國籍 (續)

罪 名	非國籍 關席別	被 告 人 員			被 告 人 國 籍 區 別				
		男	女	計	英吉利	北米合 衆國	獨逸	露 威	清
常習シテ博戯スハ賭事ヲ爲ス	非國籍	3	—	3	—	—	—	—	3
人ノ身體ヲ傷害ス	非國籍	4	—	4	—	—	1	—	3
業務上必要ナル注意ヲ怠 リ因テ人ヲ死傷ニ致ス	非國籍	1	—	1	1	—	—	—	—
事實ヲ摘示セシト雖トモ公然人ヲ侮辱ス	非國籍	1	—	1	—	—	1	—	—
他人ノ財物ヲ竊取ス	非國籍	8	—	8	1	1	—	—	6
人ヲ欺罔シテ財物ヲ騙取シ又ハ財産上不法 ノ利益ヲ得又ハ他人ノシテ之ヲ得セシム	非國籍	9	—	9	—	2	—	—	7
自己ノ占有スル他人ノ物及自己ノ物ト雖トモ 公務所ヨリ保管ヲ命セラレタル物ヲ横領ス	非國籍	2	—	2	—	—	—	—	2
業務上自己ノ占有スル他人ノ物ヲ横領ス	非國籍	1	—	1	—	—	—	—	1
贓物ノ運搬寄藏故買又ハ牙保ヲ爲ス	非國籍	4	—	4	—	—	—	—	4
文書又ハ建造物若クハ艦船 以外ノ物ヲ損壞又ハ傷害ス	非國籍	1	—	1	—	—	—	—	1
特 別 法 犯									
印紙税法	非國籍	1	—	1	1	—	—	—	—
關税法	非國籍	5	—	5	—	—	—	—	5
煙草專賣法	非國籍	4	—	4	—	—	—	—	4
郵便法	非國籍	8	—	8	—	—	—	—	8
狩獵法	非國籍	19	—	19	—	—	—	—	19
寶樂規則	非國籍	1	—	1	—	—	—	1	—
清涼飲料水營業取締規則	非國籍	2	—	2	—	—	—	—	2
外國ニ於テ流通スル貨幣紙幣 等偽造變造機造ニ關スル制	非國籍	2	—	2	—	—	—	—	2
合 計	非國籍	100	1	101	3	4	2	1	31
	國籍	35	—	35	1	—	—	—	34

第六七表 裁判所別控訴受理件數及其結果

控訴裁判所	原裁判所	受 理 件 數			結 局					未 終 局			被 告 人 國 籍 區 別			
		舊受	新受	計	判 決				計	審理中	國籍判 決ニ因 ル未確 定	計	英吉利	北米合 衆國	清	
					原判決 ヲ取消	控訴ヲ 棄却	原判決 ヲ取消	控訴ヲ 棄却								
東京控訴院	東京地方	3	1	4	1	1	—	—	2	—	2	2	1	—	—	3
	横濱地方	—	2	2	—	1	—	1	2	—	—	—	—	—	1	2
以上東京 控訴院管内	合計	3	3	6	1	2	—	1	4	—	2	2	1	—	1	5

第六七表 裁判所別控訴受理件數及其結果 (續)

控訴裁判所	原裁判所	受 理 件 數			結 局					未 終 局			被 告 人 國 籍 區 別			
		舊受	新受	計	判 決				計	審理中	國籍判 決ニ因 ル未確 定	計	英吉利	北米合 衆國	清	
					原判決 ヲ取消	控訴ヲ 棄却	原判決 ヲ取消	控訴ヲ 棄却								
大阪控訴院	大阪地方	1	1	2	—	1	—	—	2	—	—	—	—	—	—	0
	神戸地方	—	1	1	—	—	—	—	—	—	—	—	—	—	—	1
神戸地方 控訴院管内	神戸區	—	2	2	—	—	—	—	2	—	—	—	—	—	—	2
	合計	1	4	5	—	1	—	—	4	—	—	—	—	—	—	9
長崎控訴院	長崎地方	1	3	4	—	—	—	—	3	—	—	—	—	—	—	4
	福岡地方	—	1	1	—	—	—	—	1	—	—	—	—	—	—	1
	熊本地方	—	1	1	1	—	—	—	1	—	—	—	—	—	—	1
以上長崎 控訴院管内	合計	1	5	6	1	—	—	—	5	—	—	—	—	—	—	6
總 計		5	12	17	3	2	—	1	13	—	4	4	1	1	—	20

大正二年十二月十六日印刷

大正二年十二月二十日發行

司 法 省 法 務 局

東京市京橋區高代町四番地

印刷者 高 島 幸 三 郎

東京市京橋區高代町四番地

印刷所 高 島 活 版 所

工3N2

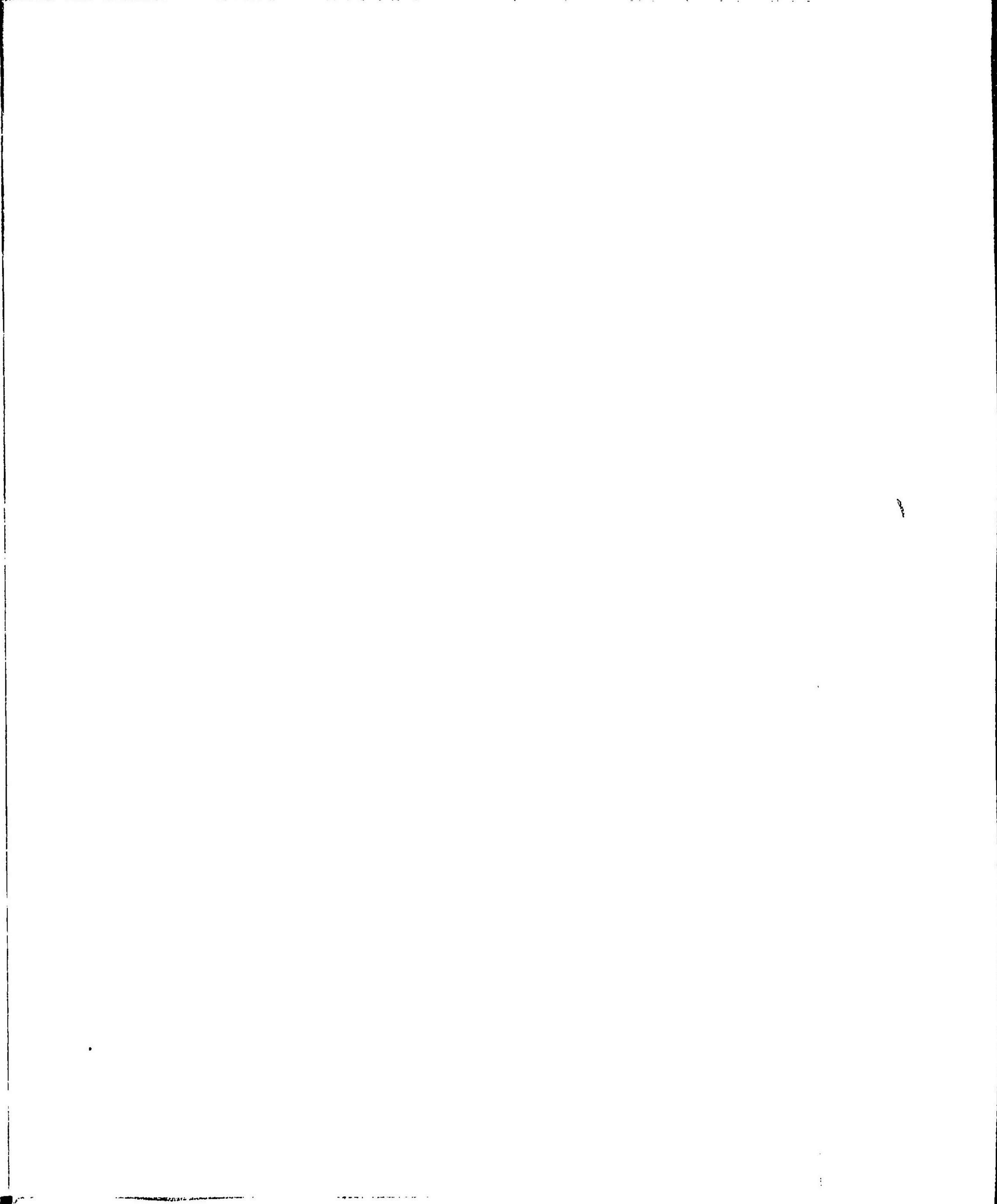
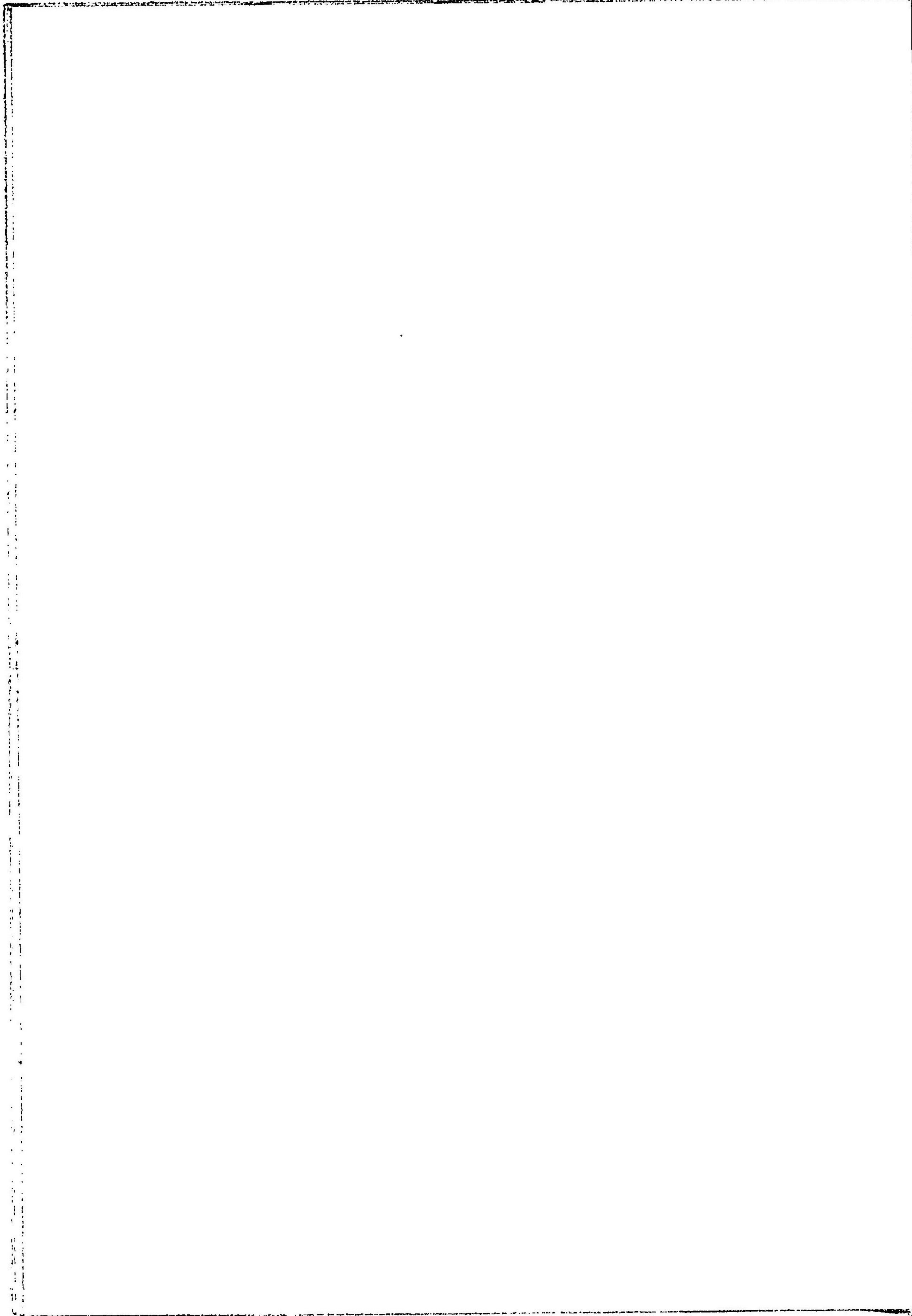
中華民國二十二年二月

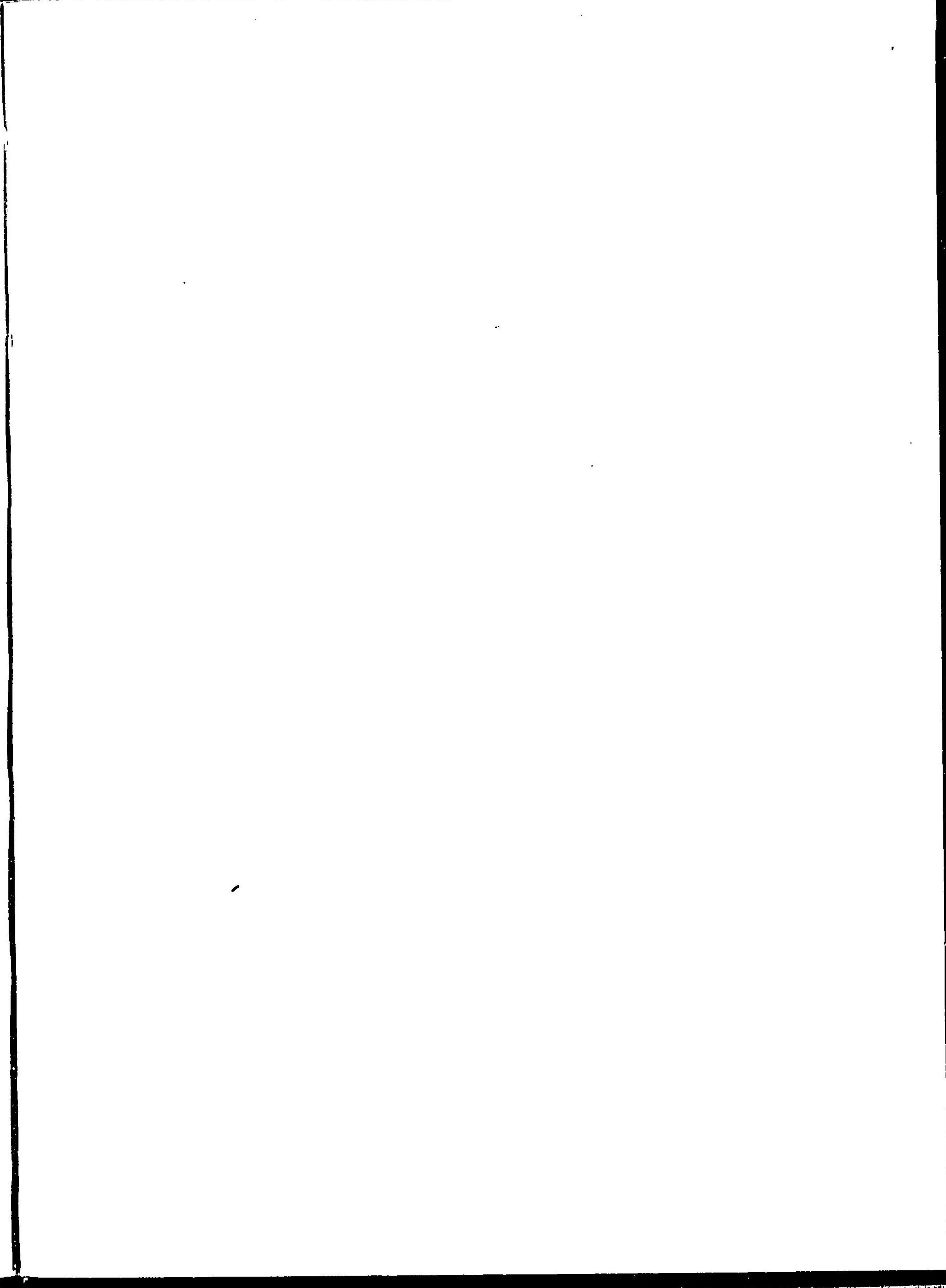
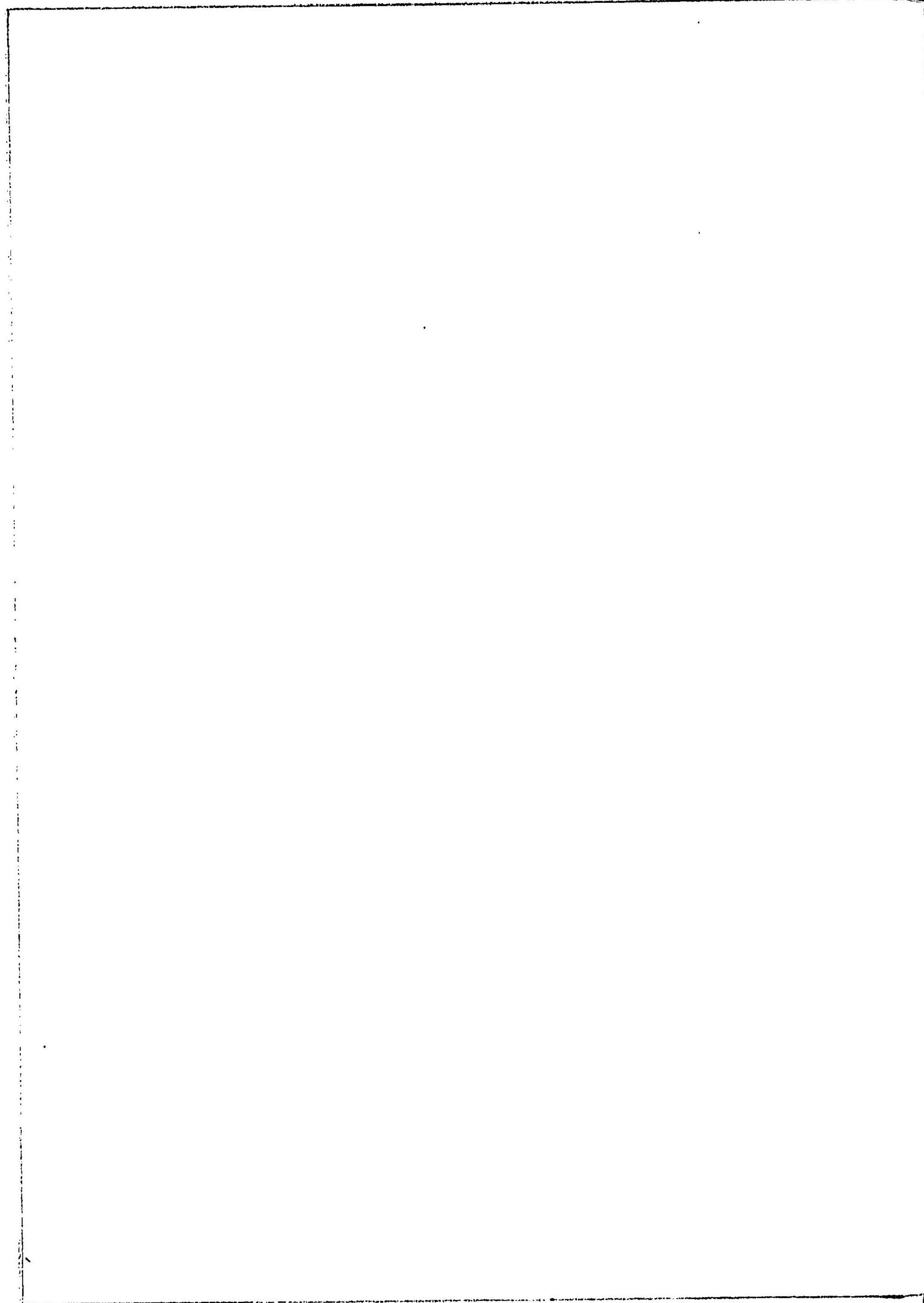
二十二年二月

臺灣銀行

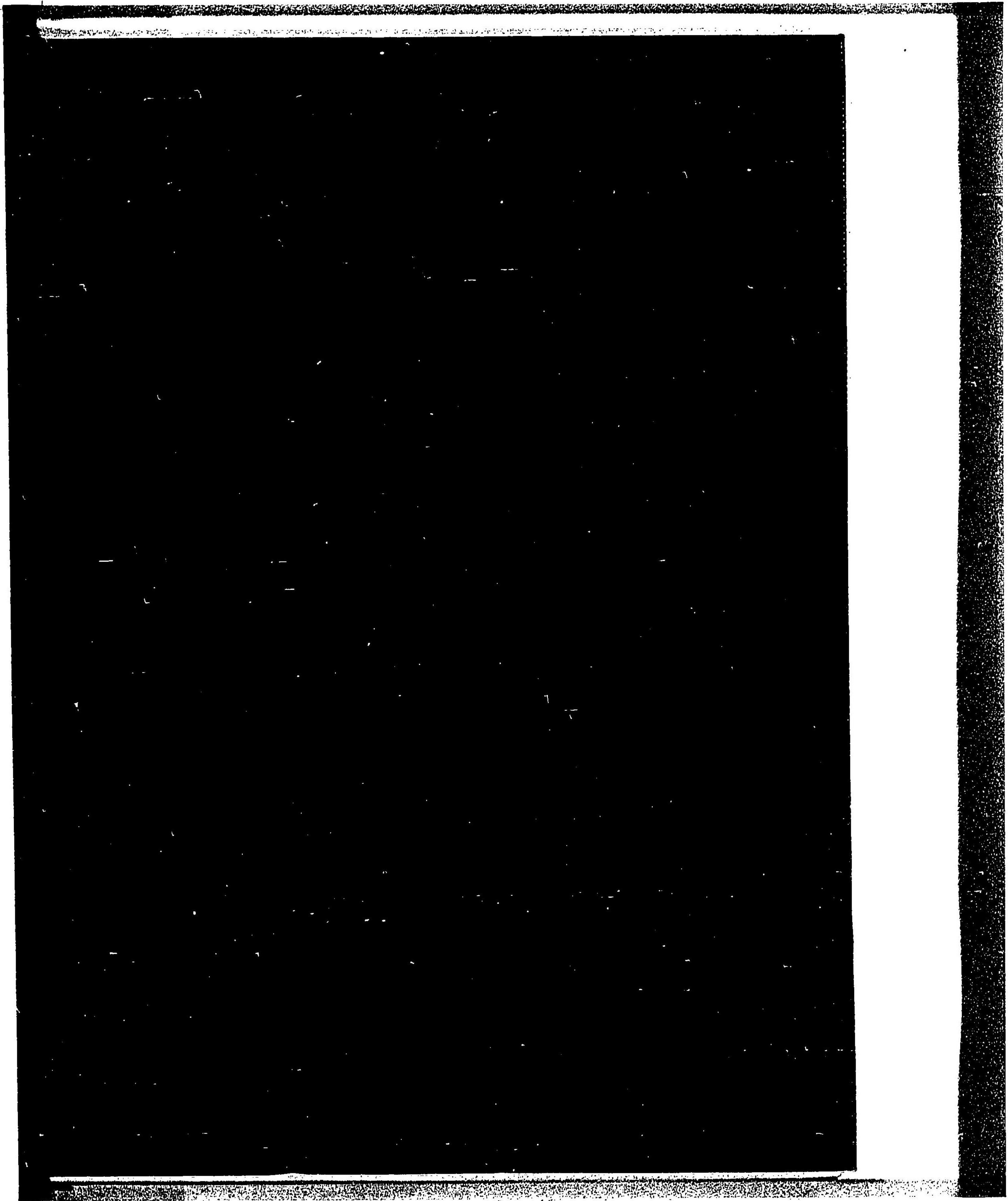
總行設於上海
分行設於北京、天津、漢口、廣州、香港、新加坡、檳榔嶼、仰光、倫敦、里昂、馬尼拉、宿務、巴拿馬、科隆、聖多明各、哈瓦那、聖彼得、聖地牙哥、墨西哥城、利馬、布宜諾斯艾利斯、巴拿馬、科隆、聖多明各、哈瓦那、聖彼得、聖地牙哥、墨西哥城、利馬、布宜諾斯艾利斯

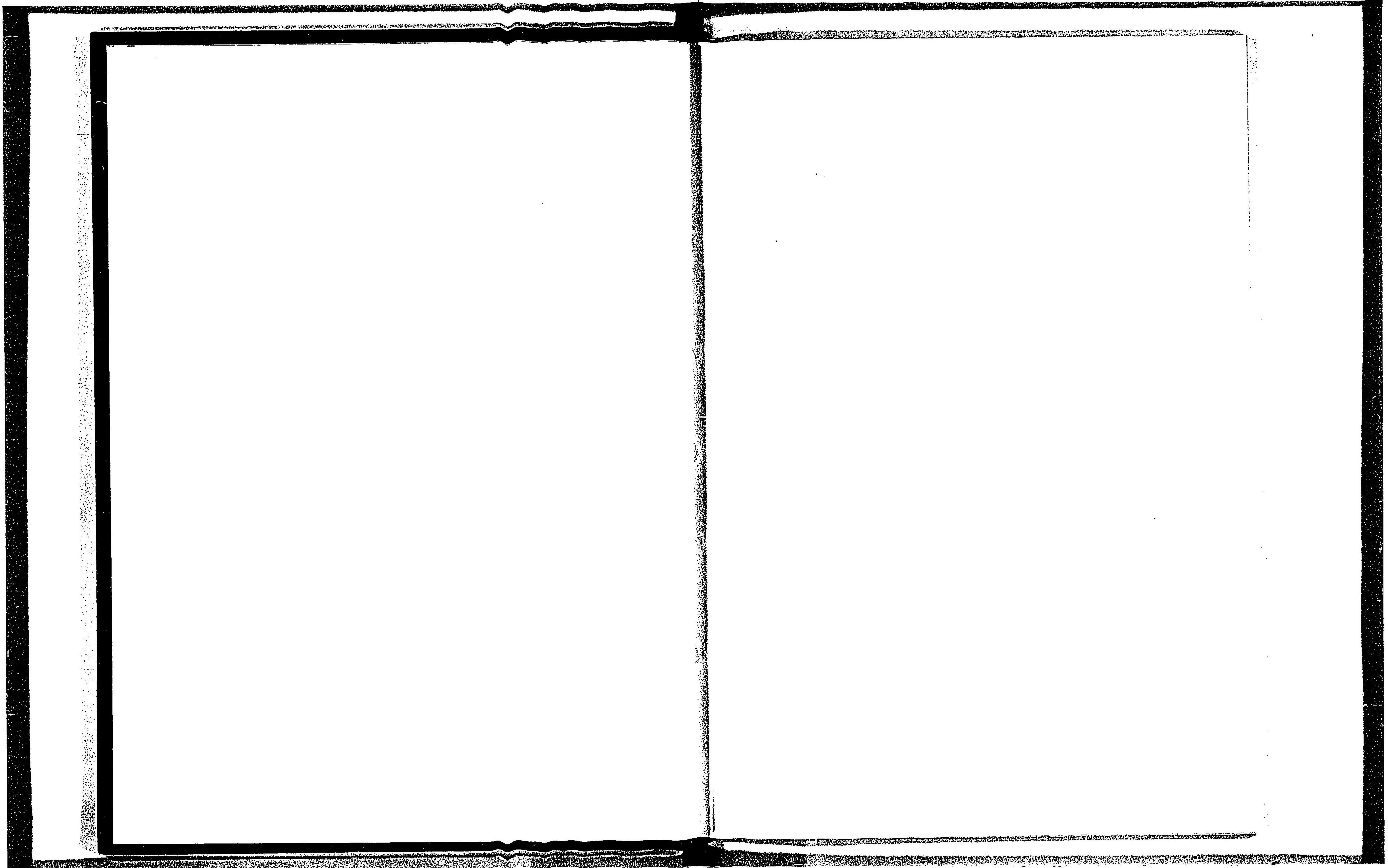
總行設於上海
分行設於北京、天津、漢口、廣州、香港、新加坡、檳榔嶼、仰光、倫敦、里昂、馬尼拉、宿務、巴拿馬、科隆、聖多明各、哈瓦那、聖彼得、聖地牙哥、墨西哥城、利馬、布宜諾斯艾利斯

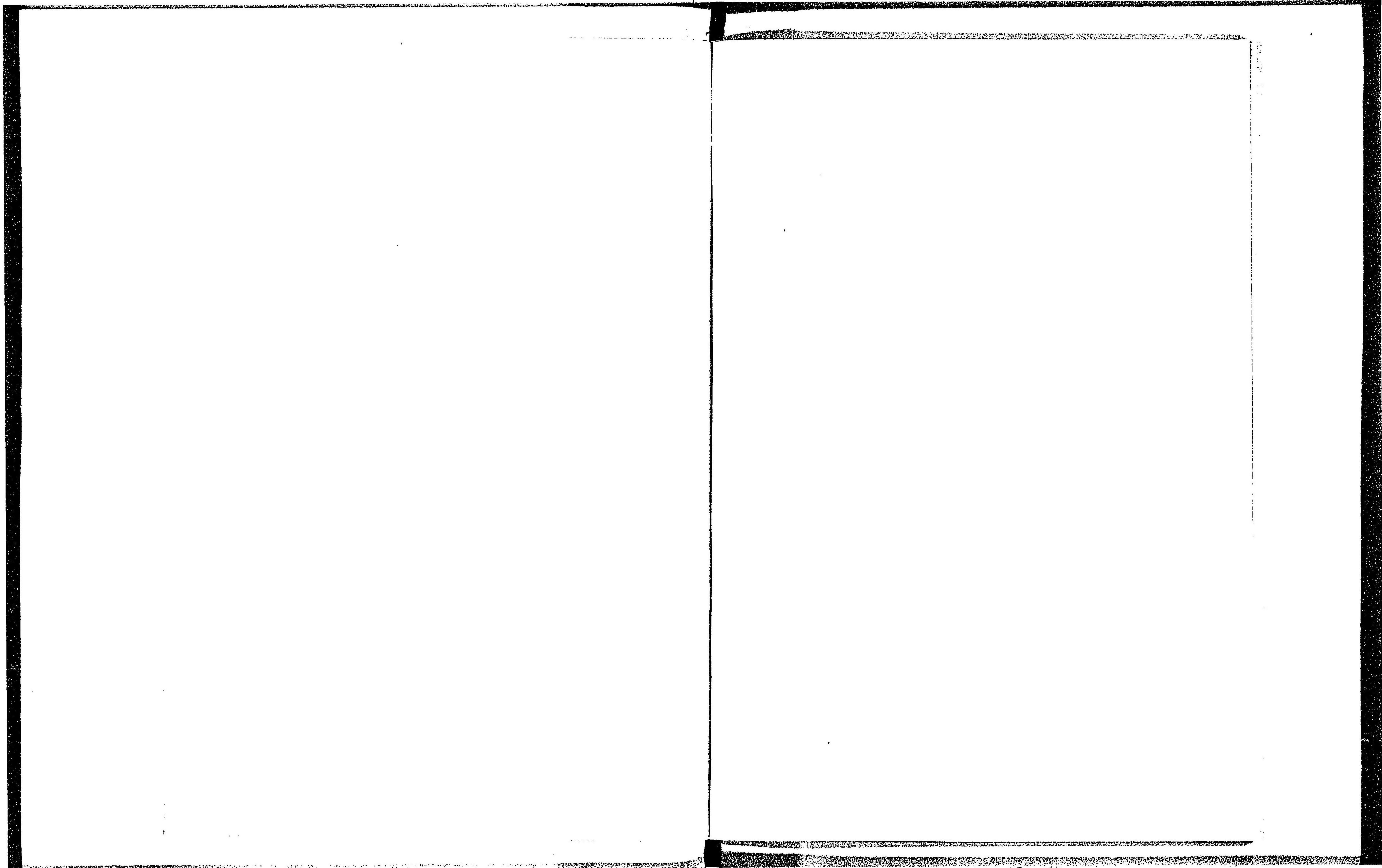


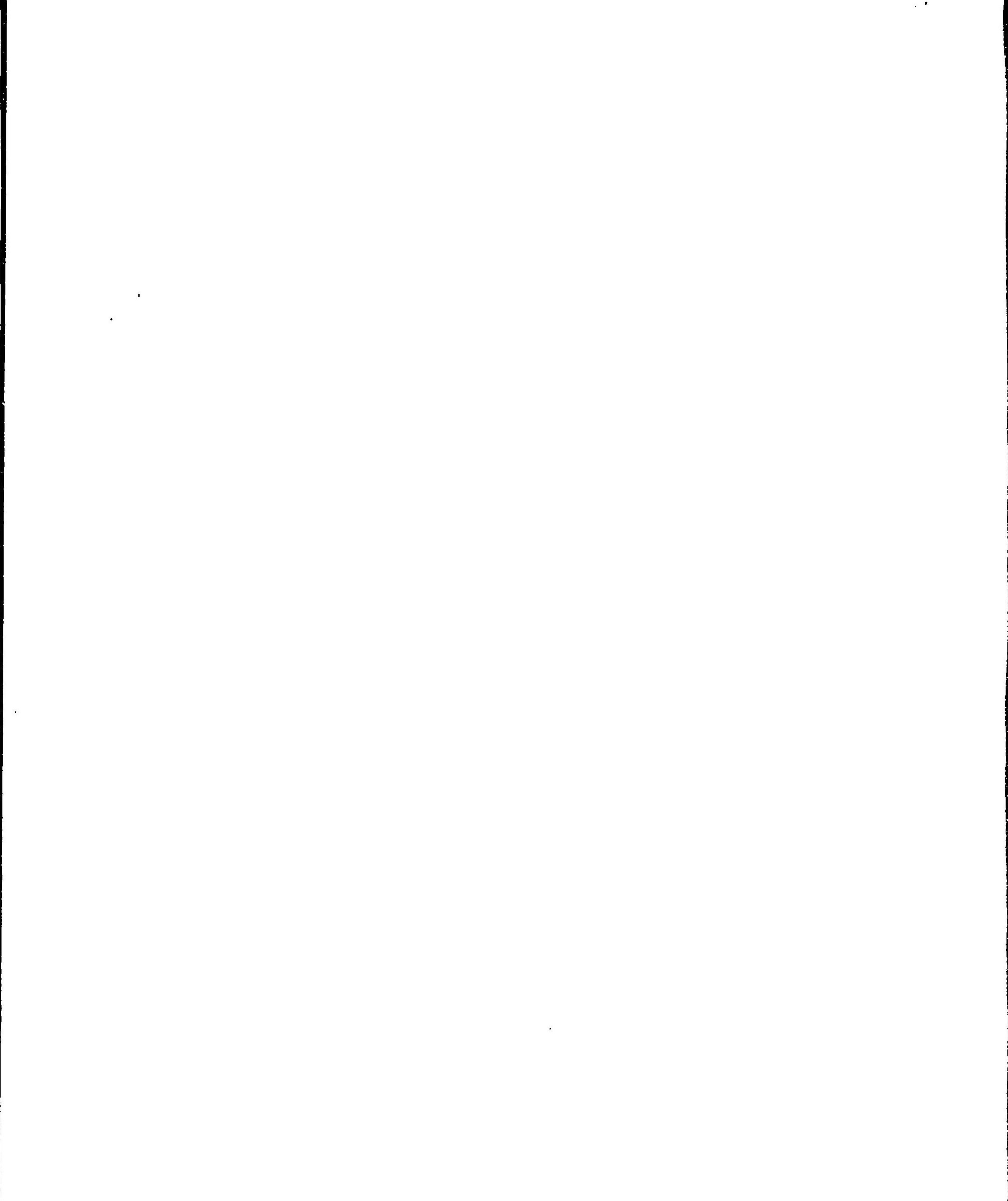


14.4
70









欠

MISSING