

科 目	明治三十五年度	明治三十四年度	明治三十三年度	明治三十二年度	明治三十一年度
縣 監 獄 費				四二,五八四〇	七六,九三三〇
縣 監 獄 修繕 費			六九,七〇四	一七,八六二〇	一,二六,一五七
縣 監 獄 員 選舉 費	二,五九九九二	四二,五〇六	四二,〇四五	三,八〇八二	五,九三三
縣 會議 員 選舉 費	二〇,一八四	一四,五三五	二〇,三九	一四,七三九	三,九五六九六
縣 吏 員 選舉 費	一四,二五〇・二六七	一三,四四八四八	九,四四九九一	六,四三三三九四	八四一〇九四
財 政 費	一四,六六三	一,五六三〇三	九四,五五四	一,二六六八八	
行 政 費					
收 用 費	一五,〇〇〇		一八,〇〇〇		
豫 備 費					
臨 時 部 費	四六,二五九八八	四七,一九九九六	二七,九二六三三〇	一六,八七九二四七	一四,三五六〇六〇
警 察 廳 舍 建 築 費	一九,五三七	四〇,七七〇六	二,三九九八	五,九〇七二〇	九〇,八九六
土 木 費	二七,三五五三〇五	一四,九二四五八八	四,一一,二一九	八,四七〇,二九一	三,四四八,四〇〇
教 育 費	四,五九九二〇	二四,九一七,二六六	六五,五〇七三三	三,六五三,三一九	一七,八三六,六八
郡 廳 舍 建 築 費	二,五七六	四,一七八九九	五,六四七		二,三七八九二
衛 生 及 病 院 費	六,五四一〇九	一,六三四五三	七〇〇,八九九	三,四四八,〇二	一,九八〇,七七三
諸 達 書 及 揭 示 諸 費	一八,九七〇	四〇,七〇	二,九二二〇	九二二	
勸 業 費	二,六三二八九	二,八三,五八三	一,四五二八一〇	二,七六六,五五	八七,〇〇〇
縣 廳 舍 建 築 費	九,二六〇〇		九,七五〇〇	五,九〇八九〇	二,九八五,二四
縣 監 獄 建 築 費			三,三八,一一五	一五,三七,四二七	一,一三〇,二八三〇
郡 市 町 村 土 木 補 助 費	二,五六〇六七八	一〇,三四,一〇一〇	二,九七五,六九八	一五,三七,四二七	一,一三〇,二八三〇
郡 市 町 村 土 木 補 助 費 本 年 度 支 出 額	一四,一九八三九五	三,八〇,四四九二	一〇〇,八七七九八	七,一一三,九二	五,七八四,二七二

科 目	明治三十五年度	明治三十四年度	明治三十三年度	明治三十二年度	明治三十一年度
市 町 村 傳 染 病 豫 防 補 助 費	一三,〇一〇,一〇四	四〇,六三三,九三	六二,三五四,九八	五,二七八,二〇三	一〇,八五九,三九四
教 育 補 助 費	二,九三四,〇〇〇	二,八五〇,〇〇〇	一,八五〇,〇〇〇	三,五〇〇,〇〇〇	三,五〇〇,〇〇〇
郡 市 町 村 教 育 補 助 費 本 年 度 支 出 額			二,〇〇〇,〇〇〇	二,〇〇〇,〇〇〇	二,〇〇〇,〇〇〇
隱 岐 國 航 海 補 助 費 本 年 度 支 出 額			三,四六八〇		
教 育 費 中 第 二 中 學 校 費 本 年 度 支 出 額		二,五三三,三六	八〇〇,〇〇〇		
松 江 圖 書 館 補 助 費	四〇〇,〇〇〇	一八〇,〇〇〇	六二七,三六		
國 庫 補 助 返 納 金			六二七,三六		
慈 惠 院 費 補 充 費 本 年 度 支 出 額	五,〇〇〇,〇〇〇	五,〇〇〇,〇〇〇	五,〇〇〇,〇〇〇	五,〇〇〇,〇〇〇	五,〇〇〇,〇〇〇
郡 市 町 村 教 育 補 助 費 入 不 足 補 充 金 償 還 支 出 額	一四〇,四七,二四七〇	九〇,二八,一九五	五,〇〇〇,〇〇〇		
縣 債 費	五,五〇〇,〇〇〇	三,〇〇〇,〇〇〇			
財 產 費	五,九六一九七	二〇,五八四,二八一	二,五七,三〇一	二,二七八,三〇五	三,三七〇,二二八
雜 費	八,九九七六	一八,二六三	二,六三一	四,九二六九〇	一,七九五九三
合 計	一,〇八,三〇,〇三五	九六,三五,九三七	七四,二八,三二〇	五八,九九,三二五	五五,〇六,〇九六

郡 役 所 名	明治三十五年度	明治三十四年度	明治三十三年度	明治三十二年度	明治三十一年度
八 東 郡 役 所	六,七五,九七一	六,四九,九九四	六,一七,二五七	五,三四,八七三	五,〇六,八五二
縣 及 郡 市 町 村 歲 入 出					

郡役所名	明治三十五年度		明治三十四年度		明治三十三年度		明治三十二年度		明治三十年一度	
	人員	金額	人員	金額	人員	金額	人員	金額	人員	金額
鹿足郡役所	四八六四八七	六五,四四八七	四七九二四六	六四,一六三九	四,四三三三	六,七二六九五	三,七六九三	五,一四五四	三,四九四五	五,〇五四八
美濃郡役所	五,三九二四五	六,九三二六四	五,五三六〇五	七,二八五五六	五,一九一〇六	七,二八五八七	四,三九〇四三	六,一四五九三	四,一五二七二	五,八二六六一
那賀郡役所	六,二四五八三	六,九三二六四	六,〇七〇五〇	七,二八五五六	五,六六五四三	七,二八五八七	四,九四〇五三	四,四四〇五三	四,五九〇〇〇	四,五九〇〇〇
邑智郡役所	四,九五五二五	四,二〇二九三	三,三八六五七	四,〇三九七七	四,五九一〇〇	三,八九二八六	三,四一三九六	三,九七五三四	三,一〇〇三一	三,七五四三
濃石郡役所	四,九七四九六	四,二〇二九三	四,七五七〇六	四,〇三九七七	三,八九二八六	三,八九二八六	三,四一三九六	三,九七五三四	三,一〇〇三一	三,七五四三
飯濃郡役所	七,八三七八八	四,九七四九六	七,九六五五四	四,〇三九七七	三,八九二八六	三,八九二八六	三,四一三九六	三,九七五三四	三,一〇〇三一	三,七五四三
大原郡役所	四,二〇二九三	四,二〇二九三	四,四一八〇三	四,〇三九七七	三,八九二八六	三,八九二八六	三,四一三九六	三,九七五三四	三,一〇〇三一	三,七五四三
仁多郡役所	四,〇三六二九	四,二〇二九三	四,〇八四一八	四,〇三九七七	三,八九二八六	三,八九二八六	三,四一三九六	三,九七五三四	三,一〇〇三一	三,七五四三
能義郡役所	五,一〇七〇五	五,一〇七〇五	五,一五八六三	五,一〇七〇五	四,六六八八五	四,六六八八五	三,九一六八九	三,八〇六八五	三,〇二二二	三,〇二二二
合計	六五,四四八七	六四,一六三九	六四,一六三九	六四,一六三九	六,七二六九五	六,七二六九五	五,一四五四	五,一四五四	五,〇五四八	五,〇五四八

第二四三 縣稅滯納處分人員及金額

郡市	地租制		營業稅		雜種稅		營業稅附加稅		戶數制		計	
	人員	金額	人員	金額	人員	金額	人員	金額	人員	金額	人員	金額
八松郡	一三三	一八九六三〇	一三三	八七〇一〇	一三三	二二七五六〇	一三三	四一九〇	一三三	四四八九〇	一三三	五五二二八〇
松江市	一三三	二五四〇九〇	一三三	二六〇二九〇	一三三	三三六五九四〇	一三三	二九四四〇〇	一三三	二九四三八〇	一三三	八八〇七三〇
合計	二六六	四四三,七二〇	二六六	三四七,〇〇〇	二六六	三,六〇二,五四〇	二六六	三,〇三,三九〇	二六六	四三,八七八	二六六	四,四〇五,〇〇〇

明治三十五年度

郡	地租制		營業稅		雜種稅		營業稅附加稅		戶數制		計	
	人員	金額	人員	金額	人員	金額	人員	金額	人員	金額	人員	金額
能義郡	一三三	五〇三三〇〇	一三三	一四〇五〇〇	一三三	一六九三三〇	一三三	六二五〇	一三三	三四六〇	一三三	八二六四二〇
仁多郡	一三三	一五一六四〇	一三三	八四〇八〇	一三三	五一七〇	一三三	四三四〇	一三三	五七八七〇	一三三	三九四一〇〇
大原郡	一三三	二〇九二五〇	一三三	八六三五〇	一三三	一〇六九七〇	一三三	一八七九〇	一三三	三四四〇	一三三	四五五八〇〇
飯濃郡	一三三	四三〇一五	一三三	三三三七〇〇	一三三	六九〇四九〇	一三三	一一五〇〇	一三三	一三六一五〇	一三三	一,〇三三,〇〇〇
安濃郡	一三三	二二六六〇〇	一三三	一一二八〇〇	一三三	一四六七四〇	一三三	一五八四〇	一三三	四七四〇〇	一三三	六九二,〇〇〇
邇摩郡	一三三	一〇四〇四〇	一三三	五三二五〇	一三三	七四九九〇	一三三	二九五〇	一三三	五二〇七〇	一三三	三,八五四三〇
那賀郡	一三三	二二八四〇〇	一三三	九七八六〇	一三三	七四九九〇	一三三	一〇六〇	一三三	四二二五〇	一三三	四,二七五九〇
美濃郡	一三三	三三〇八〇	一三三	四一六〇八〇	一三三	五一一〇〇〇	一三三	一〇三三八〇	一三三	四三七八〇	一三三	一,〇七九,〇〇〇
鹿足郡	一三三	四九一五〇	一三三	一五〇八八〇	一三三	一六三六〇	一三三	六〇八〇	一三三	五六六五〇	一三三	四六三,八〇〇
周吉外三郡	一三三	三九九〇	一三三	一四一〇一〇	一三三	一六三六〇	一三三	八七二〇	一三三	六五六〇〇	一三三	四八二,一〇〇
合計	一三三	一,〇四八,〇五五	一三三	五〇七,三三〇	一三三	一,〇七三,二八九〇	一三三	一,〇七三,三三〇	一三三	一,〇七三,二八九〇	一三三	一,〇七三,二八九〇

備考 本表事實ハ督促狀ヲ發シタルモノニ係リ●印ハ一人ニシテ
 二税目以上ヲ滯納シタルモノ、一方ニ於ケル人員ナリ

第二四四 郡費收入ノ決算

縣及郡市町村歳入出

科 目	附 表			
	郡 名	經 常 部	臨 時 部	計
經 常 部 收 入	八 能 郡	一七,三二四,七	四,二七二,五五八	二一,六〇二,九八五
町 村 分 賦 額 入	能 義 郡	一六,六五四,六九〇	二,九三六,二四五	一九,五九〇,九三五
雜 項 收 入	仁 多 郡	四,四〇六,八四三	五,九四三,六六五	一〇,三三二,〇〇八
國 庫 補 助 金	大 原 郡	七,八〇八,七五二	二,〇六一,八七四	九,八七〇,六二六
縣 補 助 金	飯 石 郡	一,二四五,八二四	一,八六五,一四二	三,一三三,三九〇
寄 附 金	飯 石 郡	八,四九五,二七四	一,一五二,三〇三	九,六四六,四七七
財 產 附 屬 金	飯 石 郡	五,〇九四,〇一一	一,五二六,一七四	六,六二〇,二七五
夫 役 代 納 金	飯 石 郡	九,七三二,九五二	二,二九四,二七二	一二,〇二七,三三三
雜 項 收 入	那 智 郡	二,五八六,三三五	四,二五〇,七五九	六,八三六,九九四
財 產 賣 拂 代 入	那 智 郡	三,八二六,六八七	二〇,四六八,七八七	二四,二九五,四七四
郡 立 金 支 消	美 濃 郡	一〇,七八七,六二九	四,三〇三,三三七	一五,〇九〇,〇〇六
積 立 金 支 消	鹿 足 郡	七,五八九,二三四	一,八一〇,六四六	一,一三九,九八〇
合 計	合 計	一七,七六一,九六一	五,二八四,三五二	一九,〇六〇,五四三
	明治三十四年度	三九,八五七,〇二	一,三三〇,五〇二	四一,一八七,五二四
	明治三十三年度	一,九五六,一〇〇	一,八六六,六九二	三,八二二,七九二
	明治三十二年度	二,三六二,二八一	二,〇八一,五〇七	四,三六三,七八八
	明治三十一年度	一,四〇〇,三三〇	五,三三六,九六	六,七三七,二九〇
	明治三十四年度	七,九五六,八八五	四,八九五,四六三	一二,八五二,三四八
	明治三十三年度	二,九九五,八九六	二,五二七,〇四五	五,四八二,八四一
	明治三十二年度	二,七五〇,〇〇〇	五,一九二,八八四	八,五四二,八八四
	明治三十一年度	一,三三〇,七八〇	一,〇〇〇,〇〇〇	二,三三〇,七八〇
	明治三十四年度	四,五九九,八二二	二,二五三,二二五	六,八五三,〇四七
	明治三十三年度	五,七五九,〇六〇	五,九五七,八二六	一一,七一六,八八六
	明治三十二年度	二,八九〇,二五八	四,四四三,九〇〇	六,三三四,一五八
	明治三十一年度	三,三三〇,〇〇〇	五,二七二,八五	八,六〇二,八五五
	明治三十四年度	一〇,九四三,七五六	一,七〇,一〇〇,九四	一二,六四四,八六一
	明治三十三年度	一〇,六〇五,四三三	一,七〇,一〇〇,九四	一二,三〇六,三七三
	明治三十二年度	一〇,一〇〇,〇〇〇	一,七〇,一〇〇,九四	一二,〇〇〇,〇〇〇
	明治三十一年度	一〇,一〇〇,〇〇〇	一,七〇,一〇〇,九四	一二,〇〇〇,〇〇〇

二七九

郡 名	經 常 部	臨 時 部	計
八 能 郡	一七,三二四,七	四,二七二,五五八	二一,六〇二,九八五
能 義 郡	一六,六五四,六九〇	二,九三六,二四五	一九,五九〇,九三五
仁 多 郡	四,四〇六,八四三	五,九四三,六六五	一〇,三三二,〇〇八
大 原 郡	七,八〇八,七五二	二,〇六一,八七四	九,八七〇,六二六
飯 石 郡	一,二四五,八二四	一,八六五,一四二	三,一三三,三九〇
飯 石 郡	八,四九五,二七四	一,一五二,三〇三	九,六四六,四七七
飯 石 郡	五,〇九四,〇一一	一,五二六,一七四	六,六二〇,二七五
那 智 郡	九,七三二,九五二	二,二九四,二七二	一二,〇二七,三三三
那 智 郡	二,五八六,三三五	四,二五〇,七五九	六,八三六,九九四
美 濃 郡	三,八二六,六八七	二〇,四六八,七八七	二四,二九五,四七四
鹿 足 郡	一〇,七八七,六二九	四,三〇三,三三七	一五,〇九〇,〇〇六
合 計	一七,七六一,九六一	五,二八四,三五二	一九,〇六〇,五四三
明治三十四年度	三九,八五七,〇二	一,三三〇,五〇二	四一,一八七,五二四
明治三十三年度	一,九五六,一〇〇	一,八六六,六九二	三,八二二,七九二
明治三十二年度	二,三六二,二八一	二,〇八一,五〇七	四,三六三,七八八
明治三十一年度	一,四〇〇,三三〇	五,三三六,九六	六,七三七,二九〇

第二四五 郡費支出ノ決算

縣及郡市町村歳入出

二七九

科目	明治三十五年	明治三十四年	明治三十三年	明治三十二年
經常部	四〇九五五四五	三五五五五五四	二六八四六七三	二二、三八、一〇四
土木部	七九、九、二六	六〇、九、五、二六	八九、六、五、六、五	三、五、四、一〇七
教育補助費	四、三〇、九、〇一	三、九四、八、一四	四、七九、九、四六	五、〇九、六、五六
勸業補助費	二、七四、〇、〇〇	二、八四、〇、〇〇	三、八〇、〇、〇〇	一、〇六、七、九、五
勸業費本年度支出額	七、四三、三、二四	六、三六、一、六四	二、〇〇、一、二、八八	
衛生及病院費	二、六五、六、三六	二、六八、四、九四	一、四六、八、一四	
會議費	七、三三、〇、〇一	七、四〇、一、九四	五、〇三、九、〇〇	二、六五、一、〇八
軍吏員費	四、九一、五、六一	五、四四、五、四二	六、九四、六、〇九	五、七九、九、八八
金庫費	九、二、三、八、八一	六、九六、一、三、九五	三、四七、一、五、四四	七、五五、五、一、六四
諸稅及負擔	四、八四、八、七、五	五、一〇、八、八、七二		
財產費	〇、〇〇	五、〇八、三、〇〇		
諸有財產繰入金	二、一〇、四、七、四六	二、〇〇、九、〇、八四	一、四七、八、一、四六	一、二九、二、六、〇八
郡費取扱費	四〇三、〇、四、七	三三三、七、三三	三、二、六、七、二	
郡會議員選舉費	一、四三、〇、〇〇	一、五〇、〇、〇〇	四〇九、〇、八五	四、四、五、四、〇六
報告費	一、六九、八、〇〇		三三、一、一、六	五、九、七、一、〇九
積立金	五〇一、六、四、七	四三三、八、〇、五	三、九一、六、六、九	三、三三、一、九三
臨時支費	一三、七〇、八、二、五	一四、九、五、六、八、九、五	一三、二、五、三、四、〇〇	七、七、八、二、九、六〇
土木部費	八九、七、四、五、九六	三三、四、〇、〇、一〇	二〇、〇、六、五、三、四二	七、七、三、四、九、二九

科目	明治三十五年	明治三十四年	明治三十三年	明治三十二年
土木補助費	一、一七、四、二、五九	一、一六、六、二、四二	九、三、七、三、九八	七、四、六、三、一、四四
土木費本年度支出額	一、三、三、六、二、二六	一、〇、三、三、八、三、五八	一〇、五、八〇、一、二七	三、三、五、七、九、五七九
教育補助費	四、一、七、九、九、〇、〇六	四、三、〇、〇、五、三、八四	二、六、三、三、三、四三	五、二、四、六、五、九二
教育補助費	二、五、一〇、五、九、七	九、四、八、七、四	一、八、四、三、六、四一	四、六、四〇、一、七八
教育補助費	五、一、五、三、〇、七	四、七、七、一、六、三	五、六、二、七、五、五	四、六、四〇、一、七八
教育補助費	二、二、五、六、九、三	一、八、二、八、五、六	一〇、六、一、六、〇	九、二、八、六、三、四、五
教育費本年度支出額	一〇〇、〇、〇、〇	一〇〇、〇、〇、〇	一〇〇、〇、〇、〇	五〇、〇、〇、〇
勸業補助費	八、五〇、〇、〇〇	五、五〇、〇、〇〇	五〇、〇、〇、〇〇	五〇、〇、〇、〇〇
勸業補助費	一、一、三、五、三、一、九四	六、五、四、三、〇、二、五	二、二、二、二、六、七	一、七、七、七、九、三
勸業補助費	二、二、四、四、六、九、三	二〇、三、九、八、五、一、六	一、六、五、七、七、二、四	一、五、三、五、四、〇、二〇
勸業補助費	三、五、六、六、九、四	二、〇〇、〇、〇、〇		
勸業補助費	一、八、八、三、三、三	二、〇〇、〇、〇、〇		
勸業補助費	八、五、六、〇、〇〇	二、〇〇、八、六、四	一、五〇、〇、〇、〇〇	一、四、一、〇、〇〇
勸業資本償還		八、五〇、〇、〇〇		一、四、一、〇、〇〇
勸業共進會費		三、三〇、〇、五、七	二、四、九、七、一	
衛生及病院費	二、五、二、四、二、五	一〇、六、〇、八、五	四、六、〇、〇、六、九	三、六、九、九、七
衛生及病院費補助費	六、九、五、八、〇〇	三、九、九、五、六	四、七、五、〇、〇	一、四、七、五、〇〇
衛生及病院費本年度支出額	一〇〇、〇、〇、〇〇	一〇〇、〇、〇、〇〇	一〇〇、〇、〇、〇〇	八、五、三、一、六
會議費			二、七、五、五、〇	七〇、八、〇〇
郡吏員費			五、四、一、三、九	四、四、五、六、七
財產費	五、八、五、三〇	五、四、一、三、九	二、一、九、一、六、四〇	四、四、五、六、七
財產費本年度支出額	三、六、六、三三	三、六、六、三三	三、六、六、三三	二、二、六、六、三三

縣及郡市町村歲入出

科	目	明治三十五年	明治三十四年	明治三十三年	明治三十二年
郡債	積立金	六七六・四九八	二,三四三・一〇四	一,五五三・二二二	八八・三五五
	諸稅	一,二七二・一六九	九三六・二七七		
	徵發費	五六六・五	九八七・一		
	建築費	四八八・八五七	三,八六八・八四五	七四三・四五〇	
	寄附金	二〇四・〇	一,七四七・八	二,五〇〇・〇〇〇	一〇八・五四
郡會議員選舉費	支	二〇四・〇	一,九九八・二四	二,五〇〇・〇〇〇	
	入	二八九・二	二,〇三三・四〇〇	二,一三四・三九	一八四・三〇
雜支	計	一七,三三三・五七〇	一八,五二四・四九七	一四,一〇〇・一九三	九九,〇三〇・六四

三八二

郡名	經常部	臨時部	計
八東郡	二,九三三・四八四	一六,三四四・八〇六	一九,二七八・二九〇
能義郡	一〇,九四八・一四〇	八,五〇二・六七八	一九,四五〇・八一八
大原郡	三,六八六・三三	九,七〇二・八四七	一〇,〇七一・四七〇
飯石郡	一,四八〇・八七	七,四三二・二二六	八,九一三・一〇三
簸川郡	六,五九二・三六三	六,一六八・四四六	一二,七六〇・八〇九
安濃郡	三,六五〇・五三三	五,〇六六・四九五	八,七一七・〇七
合	一,〇一七・九〇四	四,八八一・四〇九	五,八九九・三三三

郡名	經常部	臨時部	計
邇摩郡	一,〇六一・三三三	九,〇五五・五七五	一〇,一六六・九〇八
邑智郡	六,四二・四四	一四,六四九・七二	一五,二七二・一六五
那賀郡	四,九八四・七七六	三,一五五・〇八三	八,一三九・八五九
美濃郡	一,八一七・九三八	二,五五二・七四五	四,三七〇・六八三
鹿足郡	五,四四五・九三〇	五,七三八・七〇五	一一,一九四・六三五
合	四〇,九二五・四四五	三三,七〇八・二二五	七四,六三三・五七〇
明治三十四年度	三五,五五五・五四四	一四九,五六八・九五三	一八五,一二四・四九七
明治三十三年度	二六,八四六・七九三	一三三,三三三・四〇〇	一四〇,一〇〇・一九三
明治三十二年度	二二,三八〇・一〇四	七七,八三三・九六〇	九九,〇一四・〇六四
明治三十一年度	三六,六九三・二六	五九,〇八六・〇一	七五,六三九・二七

第二四六 市町村費收入ノ決算

科	目	明治三十五年度	明治三十四年度	明治三十三年度	明治三十二年	明治三十一年度
財產ヨリ生スル收入	雑收	七五,一八七・三六六	六三,〇四五・二九〇	六四,〇六五・八一	四六,四九七・五七七	四三,八六七・〇六
	前年度繰越金	一,一六五・三七八	九四八・〇〇七	八七三・二〇三	七八四・三五四	六六五・二八八
	國庫補助金	一五〇,〇三三・三七三	一五八,八三二・〇九七	二一九,五八二・三三	九二,九八二・七六	一〇七,二六六・八五四
	前年度繰越金	一,二六七・八四二	一〇九,六三三・九一九	一〇〇,五五七・五四九	八八,三二八・五四一	六六,三三〇・四六四
	縣補助金	八〇七・八四七	五五〇・〇〇〇	五五〇・〇〇〇	八五,四三一・八三五	七二,〇六三・一〇四
	郡補助金	一七,三三三・四五六	二二,三五九・五〇六	一四,四五〇・〇九七	八五,四三一・八三五	七二,〇六三・一〇四
	雜收	五,二五八・三六〇	五,五七六・四一八	三,八四六・三三七	二九,二五七・九八二	二九,二五七・九八二
	郡補助金					
	縣補助金					
	郡補助金					

縣及郡市町村歳入出

二八二

科	目	明治三十五年度	明治三十四年度	明治三十三年度	明治三十二年度	明治三十一年度
聯合町村費補助金	寄附金	四三二・五五六	五,四四〇・六九二	四,四三七・四五五	一,六三〇・三七六	一,四四三・六〇〇
	國庫交付金	九〇,三二一・六三三	八六,〇五九・五二一	六三,二〇一・六三八	四三,一〇九・九九七	三九,四五五・四九九
縣稅交付金	市町稅	三,七三四・三六六	三,五七七・七九九	三,一八三・二一九	二,七二二・三九九	三,五五一・三三三
	市町稅	一一〇,三三三・八三四	一〇,九九六・六三二	九,三五二・七八一	七,四三三・三七〇	六,九一三・一八〇
現品	夫役	一,一八二・五六七・八三三	一,四七九・九六三・四一四	一,〇四七・四四一・四〇〇	九三二・四〇五・九九三	七三三・九〇一・五七七
	市町村公債	四,七〇三・二九〇	六,九九〇・五九九	五,五四三・八六五	六,四八八・二六二	一,一七七・六三・三四
基本財産	市町村公債	二八,一三九・一八六	二八,四四四・八五九	二四,八六六・五五三	二〇,八六九・五三三	一九,七四三・〇八二
	基本財産	一七,一五〇・〇〇〇	八六,一九三・〇〇〇	七,四六三・七七三	二,三七五・〇〇〇	—
翌年度ヨリ繰入	繰入	—	—	—	九,五二二・三四	—
合	計	二,二六四,九九二・六九九	二,二五五,四五五・〇六一	一,八五八,九九三・七七三	一,五五二,七〇六・〇六七	一,三〇九,八八〇・〇九二

第二四七 市町村費收入郡市別ノ一		明治三十五年度	
郡	財產ヨリ生ズル收入	三〇〇,九九三	一,〇〇九,九四四
	使用材料及手	五,七四一・九九	九四九,八七三
市	雜收入	六四八・三六七	一,八六七・〇〇九
	前年度繰越	一,一五〇・四三八	七,四四一・五八二
松江市	國庫補助金	—	一五〇,〇〇〇
	縣費補助金	—	一,一八三・五九四
八東郡	國庫補助金	—	二五,七八四・七
	縣費補助金	—	五,三三三・八七九
能義郡	國庫補助金	—	—
	縣費補助金	—	—
仁多郡	國庫補助金	—	—
	縣費補助金	—	—
合	計	四,七三三・八八二	四,五三三・七八九

第二四八 市町村費收入郡市別ノ二		明治三十五年度	
大原郡	財產ヨリ生ズル收入	四八七・三四七	七,三三三・四四
	使用材料及手	二,六六六・四一	一,六三三・五四三
飯石郡	雜收入	六三三・七〇五	一,九五六・〇四三
	前年度繰越	一,八三七・二三八	五,五七七・一八五
安濃郡	國庫補助金	—	—
	縣費補助金	—	—
邇摩郡	國庫補助金	—	—
	縣費補助金	—	—
那賀郡	國庫補助金	—	—
	縣費補助金	—	—
美濃郡	國庫補助金	—	—
	縣費補助金	—	—
鹿足郡	國庫補助金	—	—
	縣費補助金	—	—
周吉外三郡	國庫補助金	—	—
	縣費補助金	—	—
合	計	七,五二八・七三六	八,七七八・四七

第二四八 市町村費收入郡市別ノ一		明治三十五年度	
郡	寄附金	六五,〇〇〇	五,八五五・二四
	國庫交付金	五,二九三・九九六	三,六三三・七二
松江市	縣稅交付金	二,三六三・二三	四,九三三・九
	市町村稅	一八,三三五・〇三三	一〇,七六五・七
八東郡	縣稅交付金	二,二六六・八二	一,二八二・六八
	市町村稅	八,三六八・七二六	四,八四九・八
能義郡	縣稅交付金	一,八三三・五五	一,九四九・七五
	市町村稅	六,一三六・八四二	三,三六八・四一
仁多郡	縣稅交付金	—	—
	市町村稅	—	—
大原郡	縣稅交付金	—	—
	市町村稅	—	—
簸川郡	縣稅交付金	—	—
	市町村稅	—	—
合	計	七,五二八・七三六	八,七七八・四七

縣及郡市町村歳入出

Table 251: 市町村費支出郡市別ノ一 (Municipal and Village Expenses by Prefecture/City). Columns include: 郡市 (Prefecture/City), 役場所 (Office), 會議費 (Meeting Fees), 土木費 (Civil Works), 教育費 (Education), 衛生費 (Sanitation), 救助費 (Relief), 警備費 (Police/Security), 勸業費 (Industry Promotion). Rows list prefectures: 大原郡, 飯石郡, 安濃郡, 邇摩郡, 那智郡, 美濃郡, 鹿足郡, 周吉外三郡, and 合計 (Total).

Table 252: 市町村費支出郡市別ノ二 (Municipal and Village Expenses by Prefecture/City). Columns include: 郡市 (Prefecture/City), 諸税及負擔 (Taxes and Burdens), 市町村費 (Municipal/Village Fees), 雜支出 (Miscellaneous Expenditures), 基本財産編入 (Basic Assets Inclusion), 航海費 (Navigation Fees), 組合事務取扱費 (Association Business Handling Fees), 前年度繰入 (Carry-over from Previous Year), 合計 (Total). Rows list prefectures: 大原郡, 飯石郡, 安濃郡, 邇摩郡, 那智郡, 美濃郡, 鹿足郡, 周吉外三郡, and 合計 (Total).

Table 253: 市町村收入滞納處分人員及金額ノ一 (Municipal and Village Revenue Arrears Disposal Personnel and Amounts). Columns include: 郡市 (Prefecture/City), 地價割 (Land Price Disposal), 營業割 (Business Disposal), 戸別割 (Household Disposal), 段別割 (Segment Disposal), 夫役割 (Adult Disposal), 小學校授業料 (School Tuition). Rows list prefectures: 大原郡, 飯石郡, 安濃郡, 邇摩郡, 那智郡, 美濃郡, 鹿足郡, 周吉外三郡, and 合計 (Total).

Table 254: 市町村收入滞納處分人員及金額ノ二 (Municipal and Village Revenue Arrears Disposal Personnel and Amounts). Columns include: 郡市 (Prefecture/City), 人員 (Personnel), 金額 (Amount). Rows list prefectures: 大原郡, 飯石郡, 安濃郡, 邇摩郡, 那智郡, 美濃郡, 鹿足郡, 周吉外三郡, and 合計 (Total).

縣及郡市町村歲出入

三八九

三八八

郡市	地價割		營業割		戸別割		段別割		夫役割		小學校授業料	
	人員	金額	人員	金額	人員	金額	人員	金額	人員	金額	人員	金額
能多郡	三、一七五	八、四四一・二四六	三、〇〇〇	一、四二〇・〇〇〇	三、九七七	一九、六五八・二七二	三、五五八	三、九七五				
仁多郡	一、八〇三	五、八四一・二四六	二、八八五	一、六八七・二二一	二、七三八	六、一〇七・〇八〇	二、五三三	七、六四八・三				
能義郡	一、二二二	三、七七一・七四〇	二、八八五	一、六八七・二二一	二、七三八	六、一〇七・〇八〇	二、五三三	七、六四八・三				
八東郡	一、〇〇〇	二、九〇〇・〇〇〇	二、七七六	一、四二〇・〇〇〇	二、七三八	六、一〇七・〇八〇	二、五三三	七、六四八・三				
鹿足郡	一、〇〇〇	二、九〇〇・〇〇〇	二、七七六	一、四二〇・〇〇〇	二、七三八	六、一〇七・〇八〇	二、五三三	七、六四八・三				
美濃郡	一、〇〇〇	二、九〇〇・〇〇〇	二、七七六	一、四二〇・〇〇〇	二、七三八	六、一〇七・〇八〇	二、五三三	七、六四八・三				
那賀郡	一、〇〇〇	二、九〇〇・〇〇〇	二、七七六	一、四二〇・〇〇〇	二、七三八	六、一〇七・〇八〇	二、五三三	七、六四八・三				
邑智郡	一、〇〇〇	二、九〇〇・〇〇〇	二、七七六	一、四二〇・〇〇〇	二、七三八	六、一〇七・〇八〇	二、五三三	七、六四八・三				
邇摩郡	一、〇〇〇	二、九〇〇・〇〇〇	二、七七六	一、四二〇・〇〇〇	二、七三八	六、一〇七・〇八〇	二、五三三	七、六四八・三				
安濃郡	一、〇〇〇	二、九〇〇・〇〇〇	二、七七六	一、四二〇・〇〇〇	二、七三八	六、一〇七・〇八〇	二、五三三	七、六四八・三				
飯石郡	一、〇〇〇	二、九〇〇・〇〇〇	二、七七六	一、四二〇・〇〇〇	二、七三八	六、一〇七・〇八〇	二、五三三	七、六四八・三				
箕川郡	一、〇〇〇	二、九〇〇・〇〇〇	二、七七六	一、四二〇・〇〇〇	二、七三八	六、一〇七・〇八〇	二、五三三	七、六四八・三				
大原郡	一、〇〇〇	二、九〇〇・〇〇〇	二、七七六	一、四二〇・〇〇〇	二、七三八	六、一〇七・〇八〇	二、五三三	七、六四八・三				
仁多郡	一、〇〇〇	二、九〇〇・〇〇〇	二、七七六	一、四二〇・〇〇〇	二、七三八	六、一〇七・〇八〇	二、五三三	七、六四八・三				
能多郡	一、〇〇〇	二、九〇〇・〇〇〇	二、七七六	一、四二〇・〇〇〇	二、七三八	六、一〇七・〇八〇	二、五三三	七、六四八・三				
合 計	二、七三三	八、四四一・二四六	二、七三三	一、四二〇・〇〇〇	二、七三三	六、一〇七・〇八〇	二、七三三	七、六四八・三				

備考 本表ノ事實ハ督促令狀ヲ發シタルモノニ係リ、●印ハ一人ニシテ二目以上ヲ滞納シタルトキ
其一方ニ於ケル人員ナリ

郡市	督促手数料		所得稅割		特別所得稅割		家屋割		雜收入		使用料及手		前年度繰越		合 計	
	人員	金額	人員	金額	人員	金額	人員	金額	人員	金額	人員	金額	人員	金額	人員	金額
八東郡																
松江市																
合 計																

第二五三 市町村收入滞納處分人員及金額ノ二 明治三十五年度

郡市	督促手数料		所得稅割		特別所得稅割		家屋割		雜收入		使用料及手		前年度繰越		合 計	
	人員	金額	人員	金額	人員	金額	人員	金額	人員	金額	人員	金額	人員	金額	人員	金額
能多郡																
仁多郡																
大原郡																
合 計																

第二五四 郡有財產 明治三十六年三月三十一日

郡市	土地		建物		諸公債證書		株 券		其他物		現金	貸付金	預 金
	段別	價格	坪數	價格	額	價格	額	價格	品價格				
能多郡	二、二二二	一、〇〇〇・〇〇〇	四、七〇七	二、〇九三・〇三六					一、五〇〇・〇〇〇				
仁多郡	一、〇〇〇	二、九〇〇・〇〇〇	四、九〇〇	五、〇〇〇・〇〇〇									
八東郡	一、〇〇〇	二、九〇〇・〇〇〇	四、九〇〇	五、〇〇〇・〇〇〇									
大原郡	一、〇〇〇	二、九〇〇・〇〇〇	四、九〇〇	五、〇〇〇・〇〇〇									
合 計	四、二二二	一、〇〇〇・〇〇〇	一、九〇〇	一、〇〇〇・〇〇〇					一、五〇〇・〇〇〇				

縣及郡市町村歲入出 二九

郡市	段別	地價	坪數	坪價	諸公債證書額	諸公債證書面價	諸公債證書額	諸公債證書面價	其他物價	現金	貸付金	預金
令計		五、九二〇、五〇〇、〇〇〇	八、二〇〇、〇〇〇	七、七〇七、七〇〇	四、九六〇、〇〇〇	四、九六〇、〇〇〇	八、三三三、七〇〇	五、四〇四、三九九、〇〇〇				
明治三十五年		五、九二〇、五〇〇、〇〇〇	八、二〇〇、〇〇〇	七、七〇七、七〇〇	四、九六〇、〇〇〇	四、九六〇、〇〇〇	八、三三三、七〇〇	五、四〇四、三九九、〇〇〇				
明治三十四年		五、九二〇、五〇〇、〇〇〇	八、二〇〇、〇〇〇	七、七〇七、七〇〇	四、九六〇、〇〇〇	四、九六〇、〇〇〇	八、三三三、七〇〇	五、四〇四、三九九、〇〇〇				
明治三十三年		五、九二〇、五〇〇、〇〇〇	八、二〇〇、〇〇〇	七、七〇七、七〇〇	四、九六〇、〇〇〇	四、九六〇、〇〇〇	八、三三三、七〇〇	五、四〇四、三九九、〇〇〇				
明治三十二年		五、九二〇、五〇〇、〇〇〇	八、二〇〇、〇〇〇	七、七〇七、七〇〇	四、九六〇、〇〇〇	四、九六〇、〇〇〇	八、三三三、七〇〇	五、四〇四、三九九、〇〇〇				
鹿足郡		二、七〇八		一、七〇五								
美濃郡		三、八三三		三、五〇三								
那賀郡		三、八三三		三、五〇三								
色智郡		二、〇二一		一、八〇〇								
安摩郡		一、五三三		一、三〇〇								
飯石郡		一、五三三		一、三〇〇								
篠川郡		一、五三三		一、三〇〇								
八東市		一、五三三		一、三〇〇								

三九二

第二五五 市町村基本財産ノ一 明治三十六年三月三十一日

郡市	段別	地價	坪數	坪價	諸公債證書額	諸公債證書面價	其他物價	現金	貸付金	預金
松江市		二、三三六		三、八六六、六六二						
八東市		一、〇六六、四〇八		一、四七〇、一九五						
能義郡		四、九二〇、〇〇〇		五、〇六六、八八二						
仁多郡		三、五〇五、〇〇〇		二、八三六、七六八						
大原郡		二、〇一九、〇〇〇		二、七五七、九八〇						
篠川郡		五、〇八四、五二五		二、七四二、九四四						
飯石郡		四、一四三、八二二		八、一五五、六一						
安摩郡		三、三六二、二〇七		二、七六六、八五〇						
邇摩郡		一、三三三、九二四		二、三六七、二二六						
邑智郡		二、〇一、五〇〇		二、二二二、二七〇						
那賀郡		四、七五九、三一九		二、四九七、一五〇						
美濃郡		三、七六〇、一〇六		一、九八〇、〇八〇						
鹿足郡		一、〇一七、二〇六		一、七五七、五二〇						
周吉郡		九、八一五、三三三		一、六三三、九六六						
穩地郡		六、三三三、三三三		九、八二五、〇〇〇						
海士郡		三、三三三、二二七		四、九八七、七五〇						
知夫郡		六、〇一〇、六〇五		七、〇八二、七〇〇						
合計		六、四一八、八六八		四、三、四九、九七、八						
明治三十五年		六、四一八、八六八		四、三、四九、九七、八						
明治三十四年		六、四一八、八六八		四、三、四九、九七、八						
明治三十三年		六、四一八、八六八		四、三、四九、九七、八						
明治三十二年		六、四一八、八六八		四、三、四九、九七、八						

縣及市町村歳入出

三九三

第二五六 市町村基本財産ノ二

明治三十六年三月三十一日

郡市	諸株式		其他諸品價格	預金	貸付金	現金
	額	面價格				
松江市	七三〇,〇〇〇	七三〇,〇〇〇		七〇,〇〇〇	三,三四〇,七二一	五四九,六〇七
八束郡	四九四,〇〇〇	五〇五,〇〇〇	一四九,〇〇〇	一三,六五九,四七七	三,九八一,四五五	三三,一五〇,八
能多郡	六〇〇,〇〇〇	六〇九,九六〇		二二〇,六二九,七四四	七,七〇四,二七二	八七三,一〇三
仁義郡	二二六,〇〇〇	二二七,五〇〇		二,一五九,九九四	九四,六九九八	一六〇,〇〇〇
飯濃郡	二六八,〇〇〇	二七,一〇三,五五〇		七五,二五九,四九二	二,〇〇三,三三三	一四六,四一三
安濃郡	六六〇,〇〇〇	六八四,八〇〇	九三,一〇〇	二,五二四,〇二八	二六,四四〇,九五五	九八,二二八
邇摩郡	九六〇,〇〇〇	八四六,八〇〇		二,二七二,四三三		二,四七〇
那智郡	八八七,〇〇〇	七六六,八〇〇	九三,一〇〇	二,二〇〇,〇〇〇	一五,〇一六,〇三七	一,五二九,二九四
美濃郡	二四八,〇〇〇	二四八,〇〇〇		八六,三八七	一七,〇五六,三三七	二,五八一,〇七八
鹿足郡	二八七,〇〇〇	二八七,〇〇〇		三,三四一,四三六	一一,八五六,七一六	二,五七七,三五二
周吉郡	三三六,七五〇	三三六,七五〇	六八,七五〇	四,一四二,一一一	二六,八九六,〇八九	九七五,一一七
海士郡	二二〇,〇〇〇	二二七,〇〇〇	一五,九二四,五五五	一,五七八,七三六	六,三八一,三〇三	八八九,四三三
知夫郡	二六〇,〇〇〇	二六〇,〇〇〇	四九,〇〇九,六〇〇	六六,〇〇三,四三三	八,二八三,六九七	三,〇〇一,九四七
合計	一〇七,八四三,三五〇	一〇五,三四四,二〇〇	五五,二六六,九九三	一四七,四〇〇,〇〇〇	一四四,七三六,〇三三	一八三,〇四六,九五

第二五七 縣債

明治三十五年十二月三十一日

縣名	前年ヨリ越	本年中	本年中償還	未償還	明治卅四年	明治卅三年	明治卅二年	明治三十一年
島根縣						二〇,四五〇	四〇,九〇〇	六二,三五〇
明治三十五年	九九,九九〇,〇〇〇	九七,二〇五,二七〇		五,六九八,五八八	一〇四,三〇一,八〇四	一五,九七,一五一	二〇,五三,四三三	
明治三十四年	八一三,〇〇〇,〇〇〇	七八一,一五,一五〇		五,四四四,二四九	一〇三,一四〇,六八六	一四,六,九七,九二七	一九,九四,五〇七	二,四九,五〇七
明治三十三年	七二〇,〇〇〇,〇〇〇	四八五,九一六,四〇〇		五,二二七,九七〇	七,八七二,八六五	一五〇,七五,四五三	二七,四三,一四九	二,七,四三,一四九
明治三十二年	五二七,一〇〇,〇〇〇	二七,九五二,三三五		五,二四〇,一六二	四,八九九,一七九	一七,九四,三三五	三〇,八七,九二四	

第二五八 郡市町村債

明治三十五年十二月三十一日

郡市	郡市債	町村債	郡市債	町村債
松江市	七三二,二六四			三九,六八,四八六
八束郡		二五,一九二,九九		七,二八三,三五七
能多郡	五,〇〇〇,〇〇〇	一八〇,五〇六,三三		八七,九四六,八五〇
仁義郡		八一〇,九六五,五		三,八,五六,六六八
飯濃郡		四七,七八六,八		三,四四〇,四五四
大原郡		二,七二,三九九		三,七,四三,三八
石川郡		四三,五四〇,三三		三,七,八九二
合計			一八,七〇〇,〇〇〇	

縣及郡市町村歳入出

明治三十四年	合計	郡市	郡市債	町村債	郡市	郡市債	町村債
三六,二五〇〇〇	三三〇,二六四			四三,四四六五	明治三十三年	七,〇〇〇,〇〇〇	一五〇,〇三三
				三六,六九〇九	明治三十二年	二,〇〇〇,〇〇〇	二八,四九六八
				明治三十一年		一,〇〇〇,〇〇〇	九,六七〇三六

三九六

國稅

江		松		稅務署	第二五九 稅務區畫	所轄郡市町村
大東稅務署	廣瀨稅務署	松江稅務署	松江稅務署			
大原郡 屋裏村、加茂村、神原村、木次町、斐伊村、日登村、佐世村、幡屋村、春殖村、阿用村、海潮村、大東村	仁多郡 布勢村、三成村、龜嵩村、鳥上村、三澤村、橫田村、八川村、馬木村 阿井村、溫泉村	能義郡 廣瀨町、飯梨村、能義村、荒島村、赤江村、安來町、島田村、宇賀莊村 大塚村、安田村、母里村、井尻村、赤屋村、比田村、山佐村、布部村	八東郡 法吉村、生馬村、講武村、御津村、大蘆村、加賀村、野波村、千酌村 片江村、美保關村、森山村、本庄村、持田村、東川津村、西川津村、朝酌村 伊野村、大野村、秋鹿村、長江村、古志村、古曾志村、佐太村、惠曇村 津田村、竹矢村、出雲鄉村、揖屋村、意東村、岩坂村、熊野村、大庭村 乃木村、忌部村、湯町村、玉造村、來待村、宍道村、波入村、二子村	松江市 八東郡		

國稅

三九七

稅務署				稅務署
川本稅務署	大森稅務署	掛合稅務署	今市稅務署	所轄郡市町村
川本村、川下村、吾郷村、濱原村、粕淵村、澤谷村、都賀村、都賀行村、谷村、阿須那村、口羽村、布施村、高原村、出羽村、田所村、市木村	大森村、水上村、大家村、井田村、波積村、福光村、久利村、大濱村、温泉津村、湯里村、仁万村、宅野村、馬路村、大國村、五十猛村、靜間村、福浦村、大屋村、八代村、忍原村、安濃郡	飯石郡 一宮村、三刀屋村、鍋山村、飯石村、中野村、松笠村、田井村、吉田村、掛合村、東須佐村、西須佐村、波多村、志々村、頓原村、來島村、赤名村	飯石郡 川跡村、大津村、今市町、鹽治村、朝山村、稗原村、上津村、荒木村、杵築町、杵築村、日御崎村、鶴鷺村、遙堪村、高濱村、四纏村、西濱村、神西村、知井宮村、布智村、古志村、高松村、園村、荒茅村、東村、窪田村、山口村、乙立村、田儀村、田岐村、久村、江南村、國富村、蔦巢村、鱒淵村、西田村、北濱村、久多美村、佐香村、檜山村、莊原村、出西村、伊波野村、直江村、久木村、出東村、灘分村、平田町	籾川郡 莊原村、出西村、伊波野村、直江村、久木村、出東村、灘分村、平田町、國富村、蔦巢村、鱒淵村、西田村、北濱村、久多美村、佐香村、檜山村、東村、窪田村、山口村、乙立村、田儀村、田岐村、久村、江南村、西濱村、神西村、知井宮村、布智村、古志村、高松村、園村、荒茅村、荒木村、杵築町、杵築村、日御崎村、鶴鷺村、遙堪村、高濱村、四纏村、川跡村、大津村、今市町、鹽治村、朝山村、稗原村、上津村

管				西郷稅務署
濱田稅務署	益田稅務署	津和野稅務署	周吉郡	西郷稅務署
濱田町、石見村、上府村、下府村、國分村、川波村、都野津村、都濃村、江津村、渡津村、淺利村、都治村、黒松村、下松山村、松山村、跡市村、伊南村、雲城村、久佐村、美又村、木田村、和田村、都川村、今市村、波佐村、高城村、長安村、杵束村、黒澤村、西隅村、岡見村、古市場村、川平村、井野村、漁山村、西湊村、三隅村、蘆谷村、大麻村、有福村、大内村、周布村、長濱村、三階村、二宮村	美濃郡 益田町、安田村、鎌手村、種村、北仙道村、東仙道村、都茂村、二川村、道川村、匹見上村、匹見下村、眞砂村、豊川村、豊田村、高城村、二條村、美濃村、小野村、中西村、高津村、吉田村	鹿足郡 津和野町、畑迫村、木部村、青原村、日原村、須川村、小川村、柿木村、七日市村、朝倉村、六日市村、藏木村	周吉郡 西郷西町、西郷中町、西郷東町、東郷村、飯田村、犬來村、釜村、大久村、卯敷村、布施村、飯美村、元屋村、中村、湊村、西村、上西村、原田村、池田村、有木村、平村、八田村、下西村、西田村、今津村、加茂村、蛸木村	西郷稅務署 穩地郡

局	稅務署	所轄	郡市町村
			津戸村、都万村、那久村、油井村、小路村、那久路村、那村、山田村、伊後村、苗代田村、南方村、北方村、代村、久見村、海士郡、宇賀村、別府村、美田村、浦郷村、知夫村、知夫郡、宇賀村、別府村、美田村、浦郷村、知夫村

第二六〇		直接國稅(調定濟額)		明治三十五年度(所得稅明治三十五年)	
郡市	地	租	所得稅	營業稅	合計
松江市	一四九,二二五〇	二,〇四八,七八〇	二,八六六,三〇〇	一五九,七八七,六〇〇	一,五九七,八七六,〇〇〇
能登郡	七六,六三六,五九四	七,二九八,八五〇	三,六八八,三〇〇	八七,五五三,七六四	八七,五五三,七六四
仁多郡	七七,二七二,四三二	五,一九七,九三〇	三,一五二,六八〇	八五,六三三,〇四一	八五,六三三,〇四一
大原郡	一八〇,八五七,〇三三	三,七七六,四六〇	七,五八,一三〇	二〇一,一七〇,二九三	二〇一,一七〇,二九三
飯濃郡	四三,二六七,五五	二,九四〇,〇四〇	一,〇七五,〇七〇	四七,一四一,八三五	四七,一四一,八三五
安摩郡	六,七八五,〇五八	四,八八五,三三〇	三,一四五,三三〇	七〇,八一五,六五八	七〇,八一五,六五八
智摩郡	五,四七二,七二七	二,五七三,二七〇	一,五四八,六〇〇	六〇,五九三,四九七	六〇,五九三,四九七
賀茂郡	七五,九九五,六六八	七,五三〇,六七〇	六,七九二,九四〇	九〇,三一九,二七八	九〇,三一九,二七八
美濃郡	五,八一七,〇一一	二,三三三,二五〇	二,一五七,二五〇	六,三九五,五一一	六,三九五,五一一
鹿足郡	二六,九五二,〇四五	二,五五一,五〇〇	二,六〇一,七三〇	三二,一〇四,二七五	三二,一〇四,二七五
合計	一,二五四,九一八	二,二四八,七六〇	一,二五三,三九〇	一六,〇二六,〇六八	一六,〇二六,〇六八

第二六一		地租類別(調定濟額)		明治三十五年度	
郡市	田租	畑租	郡村宅地租	市街宅地租	雜地租
松江市	九八,七八五,二七九	一八,二二七,八四七	一〇,〇九四,五四八	五,四九三,九六七	二,三二〇,六〇九
能登郡	六五,八七七,三三八	四,四八七,七六八	五,四〇六,九八六	〇七〇	九〇三,五四三
仁多郡	六一,三九八,二〇六	九,〇六〇,八七六	五,五八五,四八二	一,二二七,八六七	一,二二七,八六七
大原郡	一四,九三六,五七	一七,八五七,七四	一五,二〇〇,九八二	一,〇〇七,六四一	一,八八四,七三九
飯濃郡	三三,〇六一,一四五	五,一六八,〇二	三,〇〇〇,八九八	一,〇〇七,六四一	八九七,八八〇
安摩郡	四八,六〇四,二八九	九,二八七,〇七八	四,〇九五,三六七	一,〇〇七,六四一	七九八,三三四
智摩郡	四二,三二六,五二	一〇,〇九三,九三六	三,〇四四,四九九	一,〇一六,九九四	一,一〇一,六四〇
那賀郡	五,四七〇,三〇五	一五,〇八五,三〇六	三,七五四,三七〇	一,〇一六,九九四	一,〇一六,九九四
美濃郡	四三,三三三,九七	一〇,〇六二,三四八	二,五八三,三二六	一,〇一六,九九四	八三三,九九〇
鹿足郡	二〇,五九九,八九〇	四,五四〇,九八五	一,四一四,三七五	一,〇一六,九九四	四九五,七九五
周吉外三郡	七,二九九,九六〇	三,七九九,二九三	八七一,九一三	一,〇一六,九九四	五八三,七五二
合計	六二一,七七三,二二九	一〇七,五六九,〇三三	五五〇,五二七,七六	七,五二八,六七二	一,二四四,九二〇
合計	八〇四,三三九,一三〇	六三,四三六,七六〇	四,五六九,九七〇	四,九一八,九一	四,六三三,三五

第二六一		地租類別(調定濟額)		明治三十五年度	
郡市	田租	畑租	郡村宅地租	市街宅地租	雜地租
松江市	九八,七八五,二七九	一八,二二七,八四七	一〇,〇九四,五四八	五,四九三,九六七	二,三二〇,六〇九
能登郡	六五,八七七,三三八	四,四八七,七六八	五,四〇六,九八六	〇七〇	九〇三,五四三
仁多郡	六一,三九八,二〇六	九,〇六〇,八七六	五,五八五,四八二	一,二二七,八六七	一,二二七,八六七
大原郡	一四,九三六,五七	一七,八五七,七四	一五,二〇〇,九八二	一,〇〇七,六四一	一,八八四,七三九
飯濃郡	三三,〇六一,一四五	五,一六八,〇二	三,〇〇〇,八九八	一,〇〇七,六四一	八九七,八八〇
安摩郡	四八,六〇四,二八九	九,二八七,〇七八	四,〇九五,三六七	一,〇〇七,六四一	七九八,三三四
智摩郡	四二,三二六,五二	一〇,〇九三,九三六	三,〇四四,四九九	一,〇一六,九九四	一,一〇一,六四〇
那賀郡	五,四七〇,三〇五	一五,〇八五,三〇六	三,七五四,三七〇	一,〇一六,九九四	一,〇一六,九九四
美濃郡	四三,三三三,九七	一〇,〇六二,三四八	二,五八三,三二六	一,〇一六,九九四	八三三,九九〇
鹿足郡	二〇,五九九,八九〇	四,五四〇,九八五	一,四一四,三七五	一,〇一六,九九四	四九五,七九五
周吉外三郡	七,二九九,九六〇	三,七九九,二九三	八七一,九一三	一,〇一六,九九四	五八三,七五二
合計	六二一,七七三,二二九	一〇七,五六九,〇三三	五五〇,五二七,七六	七,五二八,六七二	一,二四四,九二〇
合計	八〇四,三三九,一三〇	六三,四三六,七六〇	四,五六九,九七〇	四,九一八,九一	四,六三三,三五

國稅

四〇

四〇〇

第二六二 所得稅種別(最初決定額)

明治三十五年

郡市	第一種			第二種			第三種			合計	
	納稅者	稅額	種	納稅者	稅額	種	納稅者	稅額	種		
松江市	九	二六四〇八〇〇					七六二	六、六三三、六〇〇		七九〇	八、八〇三、二〇〇
八東郡	二	六九五〇					六九三	三、一七九、二〇〇		六九五	三、一八六、〇八〇
能義郡	七	五九二八〇					八四六	六、七六〇、四〇〇		八五三	七、二九〇、三〇〇
仁多郡	二	九七、七〇〇					二五三	一、九八四、四七〇		二五四	二、〇九二、七〇〇
大原郡	四	二〇七八七〇					五二五	二、九二五、八二〇		五二九	三、一三三、六九〇
飯石郡	二	二二五九五六〇					一、三七四	一、五五五、八四〇		一、四〇〇	一、三八五、〇四〇
安濃郡	二	七三三〇					三三三	二、九三三、七〇〇		三三四	二、九〇〇、八〇〇
邇摩郡	二	三六六九二〇					一八三	二、三三四、五五〇		一八五	二、六八二、七〇〇
邑智郡	二	一九〇八〇〇					二九七	二、〇七七、四四〇		二九九	二、〇八五、四〇〇
那智郡	二	三三、二五二〇					四二四	二、二二一、〇五〇		四二六	二、五三三、五七〇
美濃郡	六	一、三〇〇、〇〇〇					八八〇	六、三二二、七六〇		八八六	七、五四四、七六〇
鹿足郡	六	一、四、四四〇					四二二	二、二七八、三七〇		四二八	二、三九二、八〇〇
周吉郡	三	八九一〇					二二六	二、五三三、八七〇		二二八	二、五三二、七〇〇
海士郡	二	四九九〇					一九五	一、二七〇、九八〇		一九八	一、三三〇、八九〇
知夫郡	二	二、四、四四〇					六五	二、八一八、〇〇〇		六五	二、八二一、〇〇〇
合計							七、五六二	五五、三七四、八二〇		七、六三七	六三、四三三、六〇〇

附 表 (第三種所得稅所得額別納稅額及人員)

郡市	納稅者							合計
	以上三百圓	以上五百圓	一千圓以上	以上二千圓	以上三千圓	以上五千圓	以上一萬圓	
松江市	四四一	二二二	八六	一九	五	一七	七六一	六、一六二、三六〇
八東郡	四四九	一八五	四五	一一	二	一	六九三	三、一七九、二〇〇
能義郡	四〇二	二六三	二二九	二六	一五	九	八四六	六、七六一、〇四〇
仁多郡	一五〇	六七	二二	八	二	一	二五二	一、九八八、四七〇
大原郡	二六二	一七九	五二	一〇	五	一	五二五	二、九二五、八二〇
飯石郡	七五	四〇七	一七三	四三	二五	三	一、三七四	二、五五五、八四〇
安濃郡	一〇一	四二	一七	八	一	一	一三三	二、九三三、七三〇
邇摩郡	一五一	九七	三八	五	七	一	二九七	二、三三四、五五〇
邑智郡	二四二	一三三	三三	四	一	一	四二四	二、〇七七、四四〇
那智郡	四八九	二五一	一〇六	二四	九	一	六三六	二、二二一、〇五〇
合計	一、五〇一、〇六〇	一、六四三、六五〇	一、五〇一、五〇〇	五、六三、四〇〇	四、八三三、九〇〇	二、〇四八、八〇〇	六、三三六、二〇〇	六三、四三三、六〇〇

第二六四

營業稅種別ノ二(最初決定額)

明治三十五年

松江市	運河業	棧橋業	船渠業	船船碇	揚物陸	請負業木	請負業力	印刷業	寫真業
						一三〇,〇〇〇	一七八九	九六三五〇	一四四六〇

仁多郡	二八七,八一〇								一一九,四〇〇
大原郡	八六四,五〇〇								二八〇〇
篠川郡	二,九〇七,一六〇	一,〇七六,九四〇							七四四〇
飯石郡	三三四,九九〇								六六〇〇
安濃郡	五八七,六九〇	一八三,一〇〇							三,一五〇
邇摩郡	四九二,一一〇	二二八,四〇〇							九四七〇
邇智郡	七四〇,七三〇								三四八三〇
那賀郡	二,九四二,〇四〇	六六五,六六〇							一三,〇八〇
美濃郡	一,〇六〇,六六一								一四,六八〇
鹿足郡	九二〇,五六〇	五六三,五三〇							一一,二〇〇
周吉郡	五八九,二四〇								一四,六八〇
穩地郡	八三〇,六〇〇								九,〇八〇
海士郡	一三四,三七〇								七,六三〇
知夫郡	九三三,三三〇								二六,三三〇
合計	一九,三三八,八二五	四,七七〇,九一〇	一〇九,〇〇〇	二,二七二,〇九六	一,五六九,九三〇	一三,五六六,三三五	六,二二七,〇	二七,五九〇	

第二六三

營業稅種別ノ一(最初決定額)

明治三十五年

松江市	物品販賣業	銀行業	保險業	金錢貸付業	物品貸付業	製造業	運送業	倉庫業
	五,一六六,六六六	一,八七四,一八〇	一〇九,〇〇〇	六七,〇〇四	一〇,二七〇	一三,五〇四	三〇六,一八〇	
八束郡	九〇七,九九〇			一五,〇三〇	二四〇〇	八四三,〇六〇	四六,六七〇	一九七,〇〇
能義郡	一,二〇九,九六八	三三九,一九〇		一八,二七〇	一〇,〇〇〇	一七,四八五	五,一〇〇	二七,〇〇

郡市	以上三百圓	以上五百圓	上千圓以	以上二千圓	以上三千圓	以上五千圓	以上一萬圓	上萬圓以	以上二萬圓	以上三萬圓	計
美濃郡	二,三三六	一,三三〇	四,五二九	一,五三六	一,六二六	二〇,九七三					二,二七八
鹿足郡	一,四二一	四六	二,八六二	二,九〇九	一,五二九	一四,九四〇			九,七三六		二,二八七
周吉郡	一,一三三	四八	二,五三六	一,九七四	一,三八七						二,二七〇
穩地郡	一,一三三	一三	七,六九〇								二,一八〇
海士郡	二,一七二	一三	三,五〇〇	二,九四九							二,一八〇
知夫郡	一,〇三〇	五,四二〇	一,一六三		六,四二二						三,三三三
合計	二二,四八三	二二,八八五	二〇,七〇八	四,六七六	四,四六二	四七,三六〇	一〇,四五三	二,三七九	二,一九五	五,五三六	七,五六一

郡市	運河業	棧橋業	船渠業	船舶碇場業	貨物揚場業	請負土木業	請負勞力業	印刷業	寫真業
松江市		三,140		三,570	八,000	八,000	八,000	10,435	
八尾郡				101,140	1,000	1,000		11,000	2,550
能登郡				115,250	3,000	2,000		10,000	3,670
仁多郡				112,630	4,000	2,000		10,000	3,670
大原郡				156,900	4,000			2,000	1,058
簸石郡				65,900	4,000			2,000	1,058
飯濃郡				152,500	7,000			3,600	1,353
安濃郡				51,290	18,000	9,000		18,900	7,677
邇摩郡				26,610	5,000	4,000		19,000	1,384
智賀郡				33,010	2,000	2,000		4,000	1,072
那賀郡				52,190	1,000	1,000		1,900	1,384
美濃郡	2,670			33,010	1,000	1,000		1,900	1,384
鹿足郡	5,000			10,000	6,000	4,000		4,000	1,823
周吉郡		3,460		4,570	1,000	1,000		1,900	1,582
穩吉郡		2,040		8,590	1,300	1,300		2,200	661
海士郡				17,400	7,000	7,000		18,000	2,283
知夫郡				1,740	4,000	4,000		6,000	2,688
合計	5,590	1,512	1,673	211,000	64,000	210,000	20,819	27,490	15,710

第二六五 營業稅種別ノ三(最初決定額)

明治三十五年

郡市	運河業	棧橋業	船渠業	船舶碇場業	貨物揚場業	請負土木業	請負勞力業	印刷業	寫真業
松江市		2,560			18,000	28,090		9,060	
八尾郡		7,340				3,530			
能登郡						8,683			
仁多郡						17,760			
大原郡						8,360			
簸石郡						6,000			
飯濃郡						5,970			
安濃郡						7,590			
邇摩郡						5,740	3,000		
智賀郡						3,476			
那賀郡						7,213			
美濃郡						3,530			
鹿足郡						3,550			
周吉郡						2,350			
穩吉郡						10,090			
海士郡						7,080			
知夫郡						5,250			
合計		13,400	3,500		18,000	130,733	20,819	27,490	15,710

第二六六 間接國稅(調定濟額)

明治三十五年

郡市	酒稅	醬油稅	賣藥營業稅	鑛業稅	鑛區稅	合計
松江市	一六,五六九.八九〇	八,五三三.〇七〇	三七七.〇〇〇	一四,一四九.〇	三五九.三三〇	一七〇,九八〇.六八〇
八束郡	一〇六,一九四.八七〇	四,四二四.八一〇	五六.〇〇〇	三六〇	九六〇〇	一一〇,六八五.六四〇
能義郡	七〇,一六七.四〇〇	八四〇.八〇〇	一五.〇〇〇			七二,一〇五.四〇〇
大原郡	一七,八二〇.三七〇	八,三七八.八〇〇	二八.〇〇〇	五九三.二〇〇	三九六.八〇〇	一八七,八〇八.七〇〇
飯石郡	三五,四一八.〇〇	一八,六四二.〇〇	四七.〇〇〇	一,五八〇	一八二.〇〇〇	三五,八五六.〇〇〇
安濃郡	七,四六八.七〇	五,〇九七.七〇〇	一一.〇〇〇	六〇六.二九〇	二七三.〇〇〇	七九,二七〇.二八〇
邇智郡	五,〇二四.七二	一,七三二.二四	一七.〇〇〇	一,八八三.三〇	四〇九.〇〇	五五,二七三.〇七五
那賀郡	二〇,四八八.六五六	七,二五二.七六	二五.〇〇〇		九二.〇〇〇	二二,〇四七.三三
美濃郡	九,二八〇.一七六〇	三,二九五.五六四	二七.〇〇〇	一,五五四.九三	六九六.〇一〇	九,六三三.二八七
鹿足郡	八七,二四七.八〇	一,二八九.七九〇	二〇.〇〇〇	五七九.三〇	三六〇.九〇〇	八九,六四三.四〇〇
周吉外三郡	一一,一五〇.九五二	三,六七四.九〇	一六.〇〇〇			一一,五三四.四二
合計	一,〇七二,六四七.七八	四,一三四,一九四.四	一九五,〇〇〇	三,九七〇,七八三	二,五四二,四四〇	一,二二二,四四六.四五
明治三十四年度	九八,三八〇.九三七	四,一五七.七九〇	一八〇.〇〇〇	五,五八九.〇〇六	二,一〇三.〇五	一,〇三二,四五七.五八
明治三十三年度	八二六,一三〇.二六〇	三九,九五三.六〇七	一八〇.〇〇〇	四,六一五.七五三	一九七.一九五	八六四,四七四.五四五
明治三十二年度	七五八,八六.七五	三二,二四八.七九	一七五.〇〇〇	四,三五四.〇三	一九七.七五〇	八五一,七三三.五七六

第二六七 間接國稅犯則者

明治三十五年

郡市	酒造稅	混成酒稅	醬油稅	賣藥印紙稅	印紙稅	合計
松江市	四		三		三	五
八束郡	二六		一		二	三七
能義郡	三三				二	三三
大原郡	三七				二	三七
飯石郡	五七				九	七七
安濃郡	一九				三	二二
邇智郡	二二				二	二二
那賀郡	二二				二	二二
美濃郡	六		五		七	一三
鹿足郡	一四				七	二一
周吉郡	三				六	九
海士郡	二				一	三
知夫郡	一				一	二
合計	二八七		一〇		四四	三四二

備考 本表掲載ノ事實ハ處分又ハ處罰ヲ受ケンモノニ係ル

第二六八 國稅滯納者及稅額

明治三十五年度

郡市	地租	所得稅	營業稅	酒造稅	醬油稅	賣藥營業稅	鑛業稅	鑛區稅	合計
松江市	九三・四九〇	二六・三〇二	一八七・三五七	七三・五九〇		一〇・〇〇八			七六七・〇九〇
能義郡				一〇一・九四九					一〇一・九四九
仁多郡			二六・三〇五						二六・三〇五
大原郡	二四・七七六			二・一〇〇					二六・八七六
簸川郡	一八・七三三			五四・五八〇		四・〇〇三			七三・八八二
飯石郡	二二・三二五	一六・四〇一	二六・〇〇〇						五〇・八六五
安濃郡	五・八六〇			四六・九三〇					五二・七九〇
邇摩郡	七・四三三			一一・四三二		一・〇〇〇			一三・八六五
邑智郡				五・六三三					五・六三三
那賀郡									
美濃郡	九・一〇一		九・五〇一						一八・六〇二
鹿足郡	三・五九六		二・〇七〇						五・六六六
周吉外三郡	八四・〇三三	一六・六〇一	二九・三〇一	五・六四一	五・〇〇一			四八・九〇〇	一五〇・九五四

合計	税人員額	税人員額	税人員額	税人員額	税人員額	税人員額	税人員額	税人員額	税人員額
三二四・三三〇	二九・五三三	二四・七六八	二〇・四七〇	五・五〇一	一五・〇〇三			四八・九〇〇	五〇・八六五

備考 本表ハ財産差押ニ係ルモノヲ掲載セリ
●印ハ同一人ニシテ二目以上ノ税金ヲ同時ニ滯納セシモノナリ

爵位勳章及褒賞

第二六九 有爵人員

明治三十五年十二月三十一日

位階	正位				從位				合計	明治三十四年	明治三十三年	明治三十二年	明治三十一年
	三位	四位	三位	四位	三位	四位	三位	四位					
公爵													
侯爵													
伯爵													
子爵													
男爵													
計									四	四	五	四	四

附表

合計	郡名		公	侯	伯	子	男	爵	計
	安濃郡	簸川郡							
四	一	三							四
四	一	三							四

爵位勳章及褒賞

第二七〇 有位人員

明治三十五年十二月三十一日

族稱	族				合計
	華族	士族	平民	民族	
正三位	—	—	—	—	—
從三位	—	—	—	—	—
正四位	—	—	—	—	—
從四位	—	—	—	—	—
正五位	—	—	—	—	—
從五位	—	—	—	—	—
正六位	—	—	—	—	—
從六位	—	—	—	—	—
正七位	—	—	—	—	—
從七位	—	—	—	—	—
正八位	—	—	—	—	—
從八位	—	—	—	—	—
計	—	—	—	—	—

附表

郡市	郡				合計
	松江市	八束郡	能義郡	仁多郡	
正三位	—	—	—	—	—
從三位	—	—	—	—	—
正四位	—	—	—	—	—
從四位	—	—	—	—	—
止五位	—	—	—	—	—
從五位	—	—	—	—	—
正六位	—	—	—	—	—
從六位	—	—	—	—	—
正七位	—	—	—	—	—
從七位	—	—	—	—	—
止八位	—	—	—	—	—
從八位	—	—	—	—	—
計	—	—	—	—	—

合計	郡							
	飯石郡	安濃郡	邇摩郡	邑智郡	那賀郡	美濃郡	鹿足郡	周吉外三郡
正三位	—	—	—	—	—	—	—	—
從三位	—	—	—	—	—	—	—	—
正四位	—	—	—	—	—	—	—	—
從四位	—	—	—	—	—	—	—	—
止五位	—	—	—	—	—	—	—	—
從五位	—	—	—	—	—	—	—	—
正六位	—	—	—	—	—	—	—	—
從六位	—	—	—	—	—	—	—	—
正七位	—	—	—	—	—	—	—	—
從七位	—	—	—	—	—	—	—	—
止八位	—	—	—	—	—	—	—	—
從八位	—	—	—	—	—	—	—	—
計	—	—	—	—	—	—	—	—

第二七一 勳章受領人員

明治三十五年十二月三十一日

種別	文官				武官				非工農				其他		合計
	官	官	官	官	官	官	官	官	官	官	官	官	官	官	
勳三等	—	—	—	—	—	—	—	—	—	—	—	—	—	—	—
勳四等	—	—	—	—	—	—	—	—	—	—	—	—	—	—	—
勳五等	—	—	—	—	—	—	—	—	—	—	—	—	—	—	—
勳六等	—	—	—	—	—	—	—	—	—	—	—	—	—	—	—
勳七等	—	—	—	—	—	—	—	—	—	—	—	—	—	—	—
勳八等	—	—	—	—	—	—	—	—	—	—	—	—	—	—	—
計	—	—	—	—	—	—	—	—	—	—	—	—	—	—	—

勳章及褒賞

四一五

四一四

種別	明治三十一年	明治三十二年	明治三十三年	計
勳三等	—	—	—	—
勳四等	—	—	—	—
勳五等	—	—	—	—
勳六等	—	—	—	—
勳七等	—	—	—	—
勳八等	—	—	—	—
計	—	—	—	—

附表

郡市	勳三等	勳四等	勳五等	勳六等	勳七等	勳八等	計
周吉							
鹿足							
美濃							
那賀							
邑智							
邇摩							
安濃							
飯石							
簸川							
大原							
仁多							
能義							
八束							
松江							
市							
計	—	—	—	—	—	—	—

郡市	功四級	功五級	功六級	功七級	計
周吉					
鹿足					
美濃					
那賀					
邑智					
邇摩					
安濃					
飯石					
簸川					
大原					
仁多					
能義					
八束					
松江					
市					
計	—	—	—	—	—

第二七二 受賞品ノ種類

爵位勳章及褒賞

明治三十五年

四一七

四一六

第二七八 郡吏ノ二

明治三十五年十二月三十一日

役所	階級				計
	九級	十級	十一級	十二級	
八束郡役所	1	1	1	1	4
能義郡役所	1	1	1	1	4
仁多郡役所	1	1	1	1	4
大原郡役所	1	1	1	1	4
簸川郡役所	1	1	1	1	4
飯石郡役所	1	1	1	1	4
安濃郡役所	1	1	1	1	4
邇摩郡役所	1	1	1	1	4
那智郡役所	1	1	1	1	4
美賀郡役所	1	1	1	1	4
鹿足郡役所	1	1	1	1	4
合計	12	12	12	12	48

第二七七 郡吏ノ一

明治三十五年十二月三十一日

階級	職名				計
	九級	十級	十一級	十二級	
看守長	1	1	1	1	4
看守判任	1	1	1	1	4
監獄任	1	1	1	1	4
教諭	1	1	1	1	4
看師	1	1	1	1	4
雇	1	1	1	1	4
合計	12	12	12	12	48

備考 ●印ハ兼務者ナリ
官吏及文書

町	市			町			村	總計
	市書記	收入役	參事會 員名譽職	助役	町村長	助役		
十圓未滿	十圓以上	十圓未滿	十圓以上	十圓未滿	十圓以上	十圓未滿	十圓以上	十圓未滿
九	四	二	三	一	三	三	一	一
七三九	五〇五	二〇七	二六四	一〇二	一〇二	一〇二	一〇二	一〇二
七三九	五〇五	二〇七	二六四	一〇二	一〇二	一〇二	一〇二	一〇二
明治三十一年	明治三十二年	明治三十三年	明治三十四年	明治三十一年	明治三十二年	明治三十三年	明治三十四年	明治三十一年
四六八〇	四七九〇	四七三三	四七三三	四七三三	四七三三	四七三三	四七三三	四七三三
七、七四九	八、六三三	九、六九三	一〇、〇四九	一〇、〇四九	一〇、〇四九	一〇、〇四九	一〇、〇四九	一〇、〇四九
二、〇五二	二、〇六六	二、二六七	二、二九七	二、二九七	二、二九七	二、二九七	二、二九七	二、二九七
九、八〇一	一〇、七〇〇	一〇、九五九	一一、三三六	一一、三三六	一一、三三六	一一、三三六	一一、三三六	一一、三三六

第二七九 市町村吏員

明治三十五年十二月三十一日

階級	人員	支給金額	
		月俸報酬金	合計
市長 五十圓以上	一	五、四〇〇	五、四〇〇
常設委員名譽職	三六	一、一五〇	一、一五〇

階級	人員	支給金額	
		月俸報酬金	合計
郡長 奏任 八等	一	一、〇〇〇	一、〇〇〇
郡長 奏任 七等	一	一、〇〇〇	一、〇〇〇
郡長 奏任 六等	一	一、〇〇〇	一、〇〇〇
郡判任 六級	一	一、〇〇〇	一、〇〇〇
郡判任 七級	一	一、〇〇〇	一、〇〇〇
郡判任 八級	一	一、〇〇〇	一、〇〇〇
郡判任 九級	一	一、〇〇〇	一、〇〇〇
郡判任 十級	一	一、〇〇〇	一、〇〇〇
郡判任 未滿	一	一、〇〇〇	一、〇〇〇
合計	二〇五	二〇五、〇〇〇	二〇五、〇〇〇

第二八〇

官吏恩給扶助料一時賜金並死亡賜金受領人員

明治三十五年

種別	人員	恩給		扶助料		一時賜金		死亡賜金	
		人員	金額	人員	金額	人員	金額	人員	金額
勅任	1	2,650	2	1	1	1	1	1	1
奏任	2	5,236	2	1	1	1	1	1	1
判任	5	7,766	2	3	3	3	3	3	3
合計	8	15,652	7	7	7	7	7	7	7
明治卅一年	6	11,940	1	1	1	1	1	1	1
明治卅二年	4	4,697	3	3	3	3	3	3	3
明治卅三年	5	7,333	3	3	3	3	3	3	3
明治卅四年	9	5,269	9	9	9	9	9	9	9
合計	27	27,209	16	16	16	16	16	16	16

備考 恩給扶助料は年未現在、其他は具年間の延敷ヲ掲ク

第二八一

收受ノ文書

明治三十五年

官廳	人員	内務					警察部	監獄署	合計
		第一課	第二課	第三課	第四課	第五課			
閣省	23	847	80	227	521	283	571	2,891	
廳府	158	271	36	399	673	1,807	393	3,847	
其他	345	62	33	160	689	267	2,002	4,362	
合計	526	1,780	149	786	1,992	2,957	2,965	11,100	

管内	人員	内務					警察部	監獄署	合計
		第一課	第二課	第三課	第四課	第五課			
島廳郡市役所	55	679	168	2,852	1,049	3,904	305	2,615	
町村役場	5	37	56	26	26	1,247	285	1,622	
警察署分署	57	82	10	7	2	1,679	?	1,776	
其他	26	71	4,853	1,250	1,483	2,950	4,157	16,927	
合計	145	769	6,888	4,108	2,560	7,894	4,182	61,500	
明治三十一年	117	947	7,025	4,844	3,453	8,542	3,076	71,477	
明治三十二年	124	853	6,380	4,545	4,545	8,903	2,074	65,600	
明治三十三年	187	8,987	5,630	4,534	7,580	10,627	2,739	71,947	
明治三十四年	127	1,503	6,380	4,534	7,580	10,627	2,739	71,947	
合計	555	21,270	30,743	21,506	24,282	41,681	10,627	266,600	

第二八二

送達ノ文書

明治三十五年

官廳	人員	内務					警察部	監獄署	合計
		第一課	第二課	第三課	第四課	第五課			
閣省	492	944	1,011	2,406	734	3,441	306	3,455	
廳府	252	253	38	296	607	1,06	561	3,127	
其他	450	1,541	697	993	3,680	637	78	8,933	
計	1,194	2,748	827	1,535	5,011	1,084	1,570	15,505	
島廳郡市役所	2,506	9,255	27,441	36,011	22,788	33,422	2,080	36,442	
町村役場	1	20	55	7	18	167	?	64	
警察署分署	559	2,208	38	1,236	4,242	2,926	?	20,418	
合計	4,622	12,558	27,520	40,239	50,853	37,935	3,663	114,110	

官吏及文書

四三二

四三〇

26/11/37

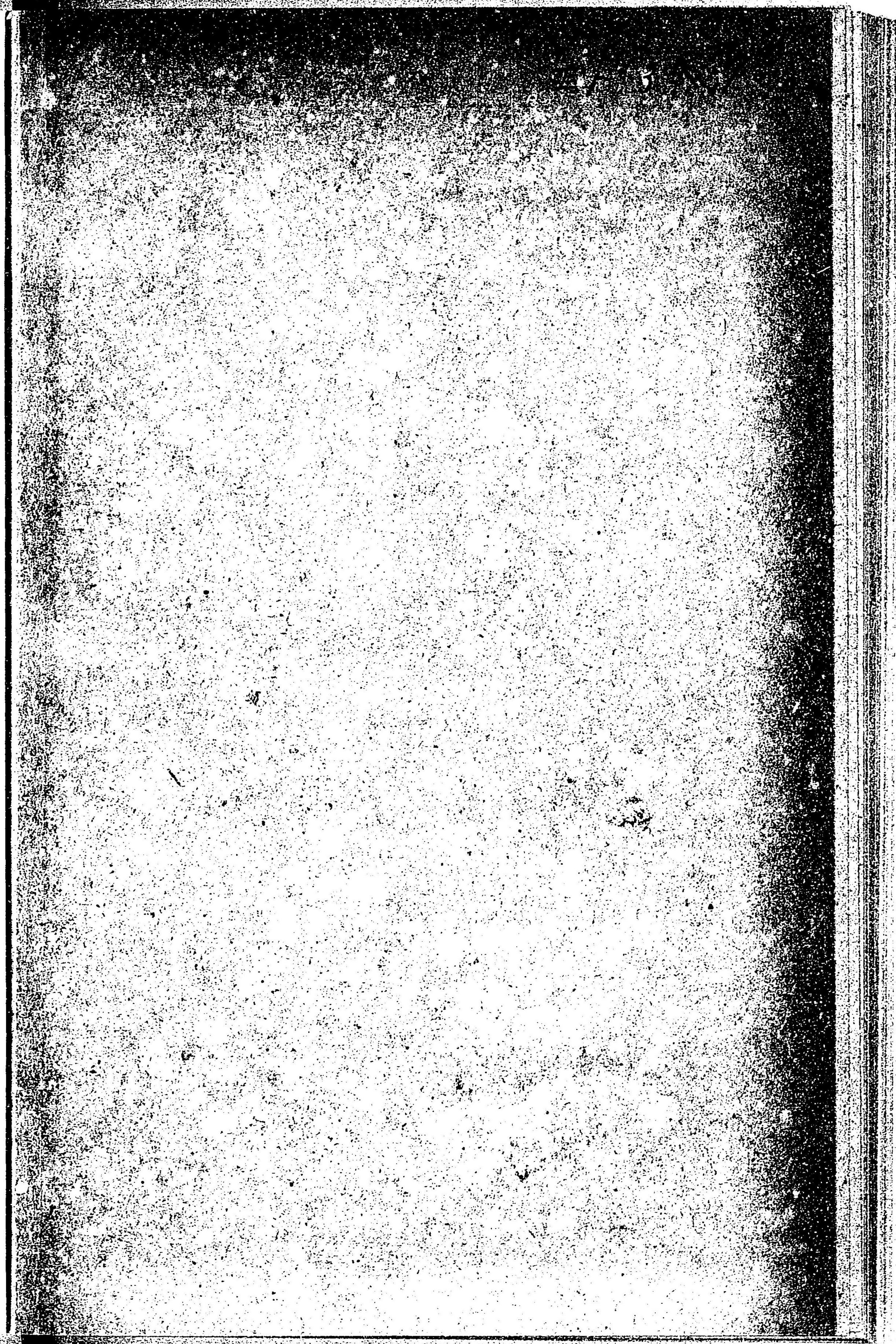
官 廳	其 他		合 計
	明 治 三 十 一 年	明 治 三 十 二 年	
知事官房	三,八四〇	三,八四〇	五,〇三三
內 務 部	第一課	七九三	一五,〇三四
	第二課	四,〇八六	八,〇五〇
	第三課	一,五四七	七,八二七
	第四課	二,一五五	二四,一八四
	第五課	七,三二八	一四,九一七
警察部	九三三	三,四三八	一三,九五五
監獄署	三,〇一四	三,二〇八	四,六七八
合 計	二〇,六九〇	二〇,六九〇	九〇,一五六

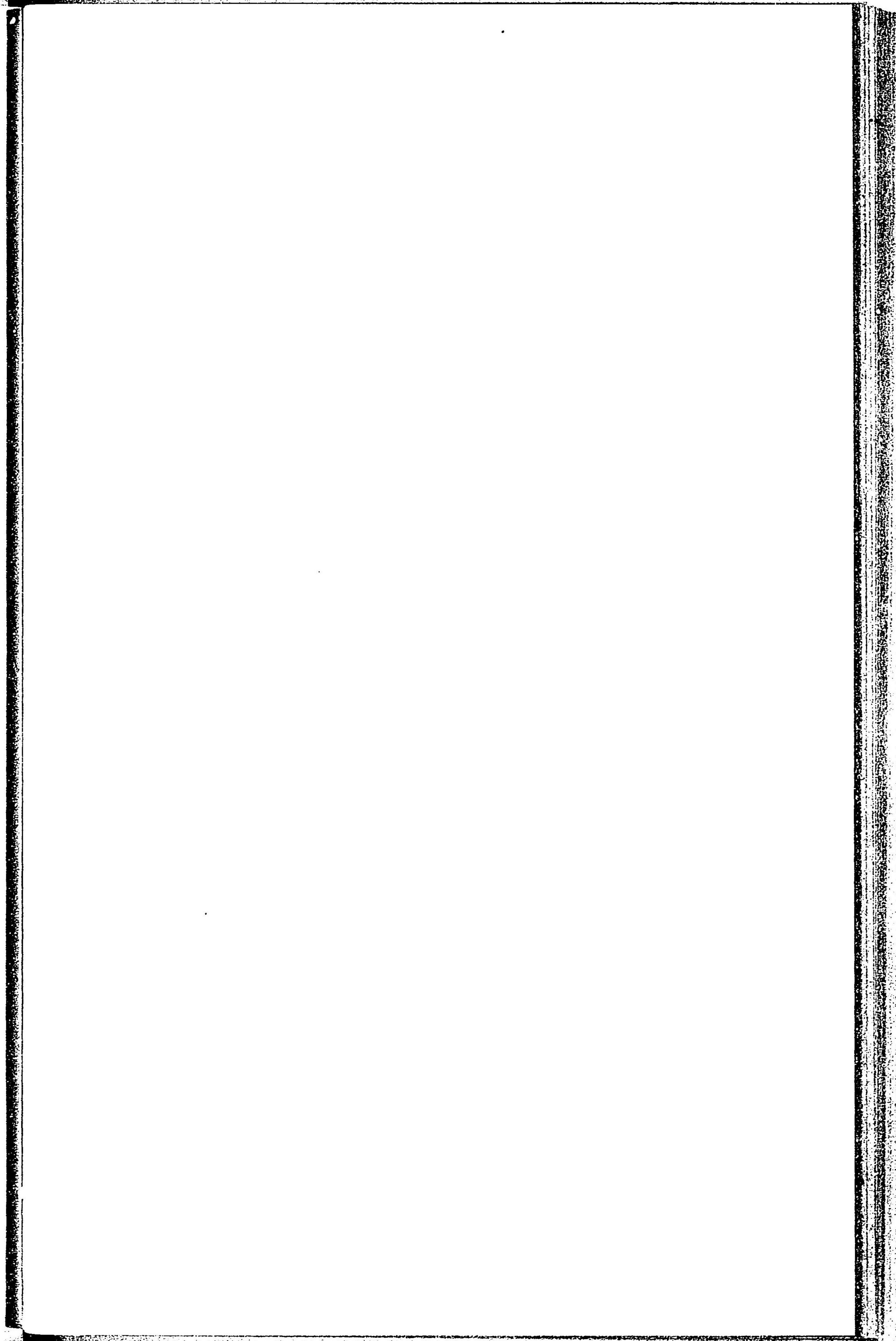
明治三十七年八月三十日印刷
 明治三十七年九月三日發行

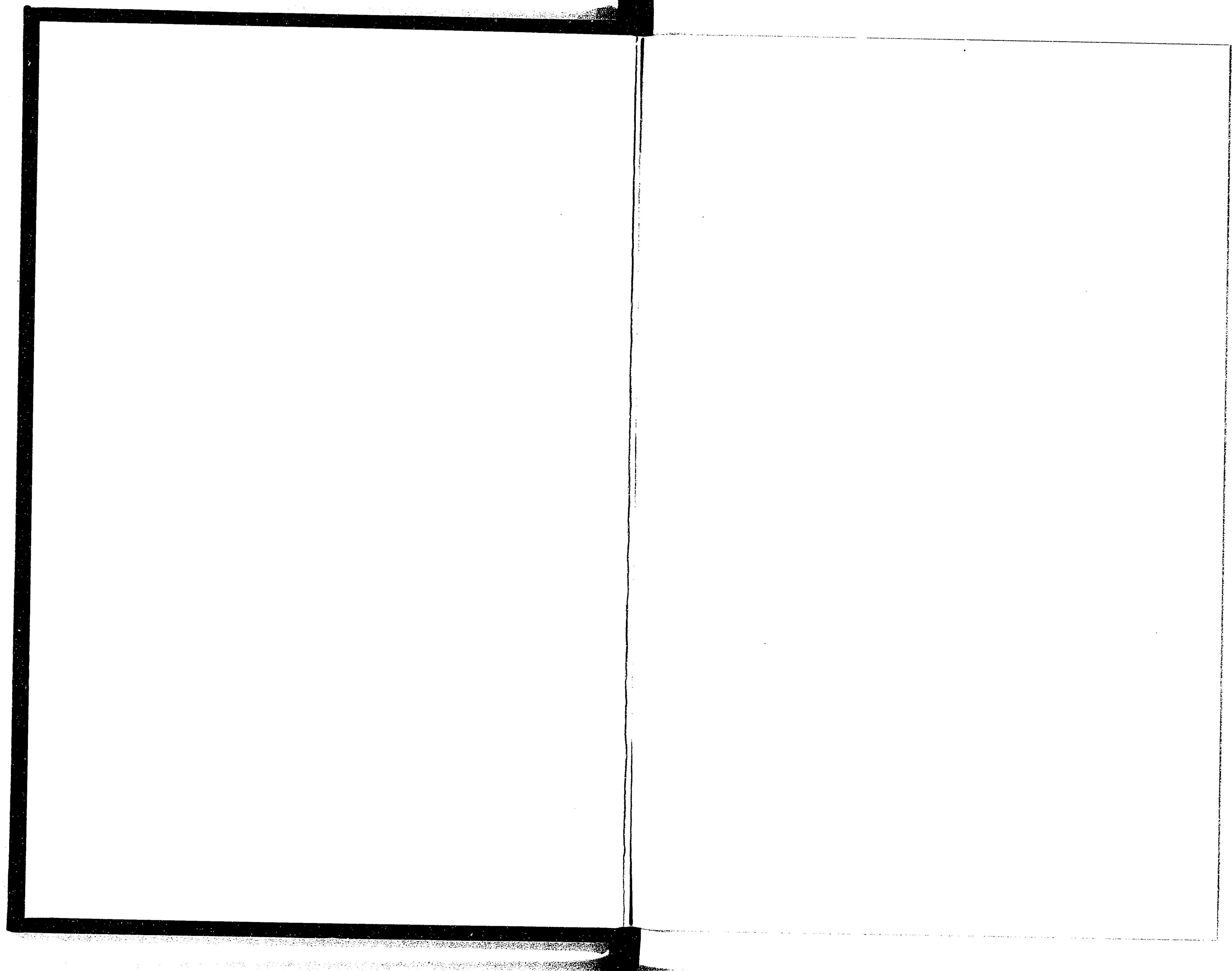
島 根 縣

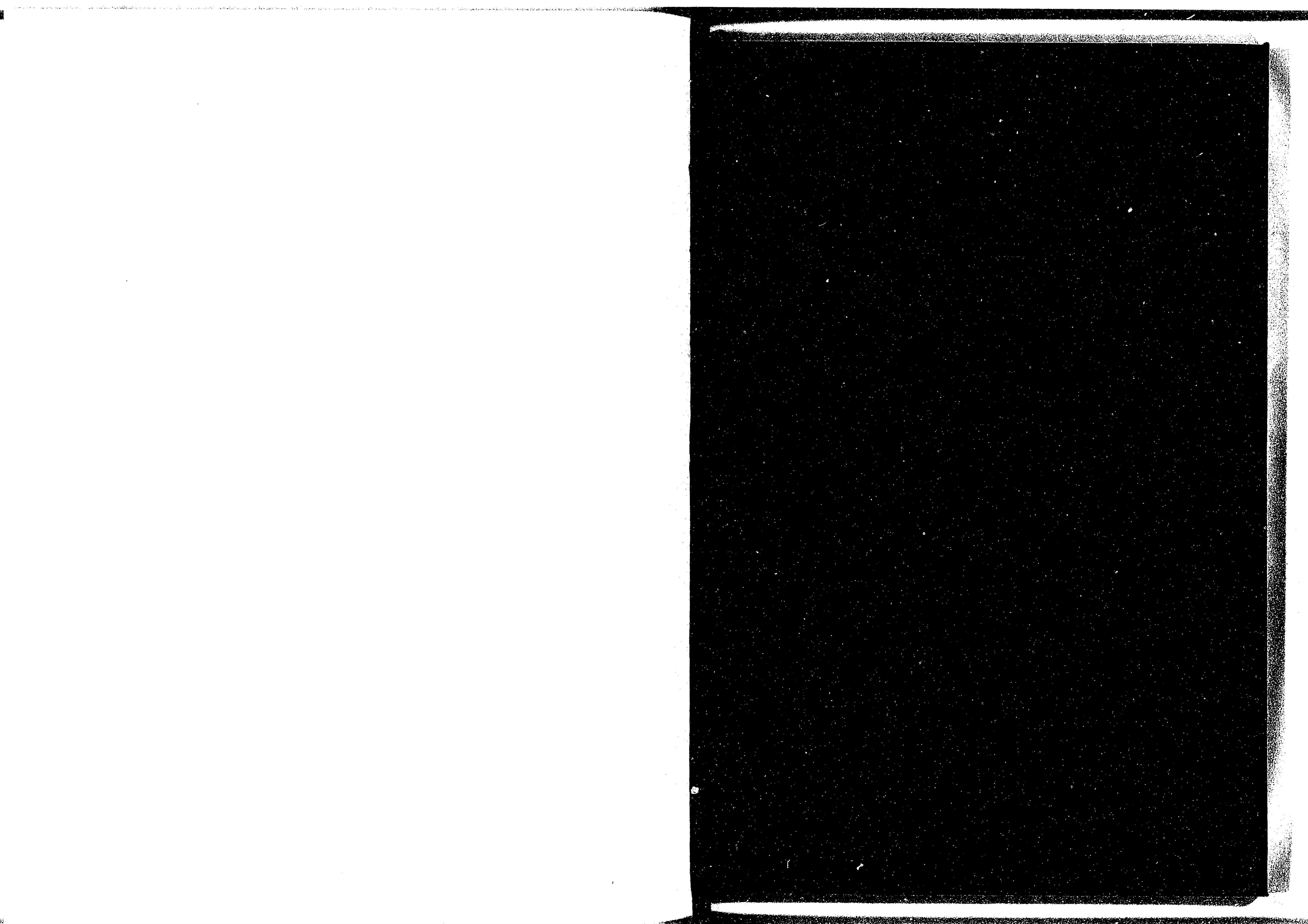
印刷者 曾田久之助
 第二活版所

島根縣松江市殿町百十番地ノ二









14.4
60

045972-014-0

14.4-60

島根県統計書

明治13-15, 17-21, 23-24年

島根県内務部

M16-44

BDS-1716



