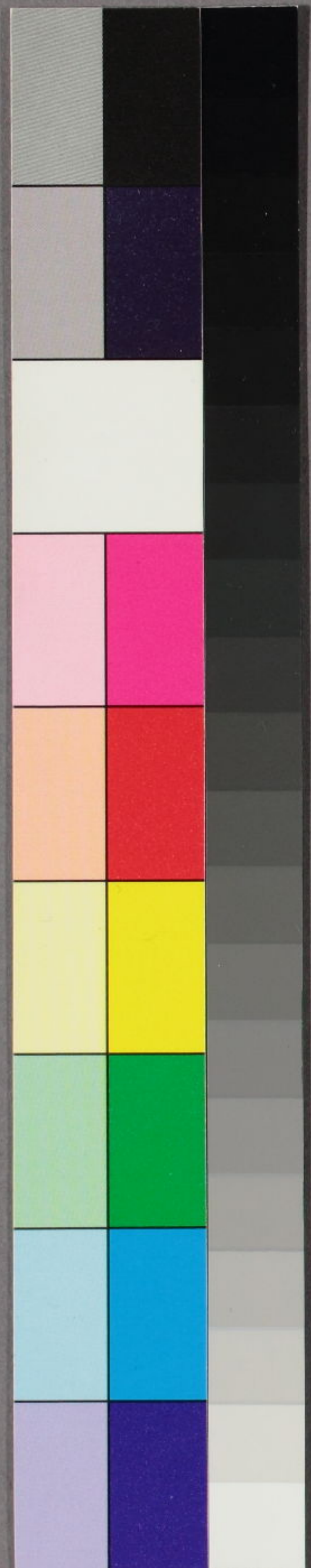


明治紀元戊辰秋九月
東巡日誌
第一



定壹分券

西垣文庫
文庫10
7342
1



特文庫10
7342
1

東巡日誌第一號

先般 御親詔被 仰出候通億兆 御綏撫被遊

度深キ 聖旨ヲ以テ東京へ 行幸被為成沿道

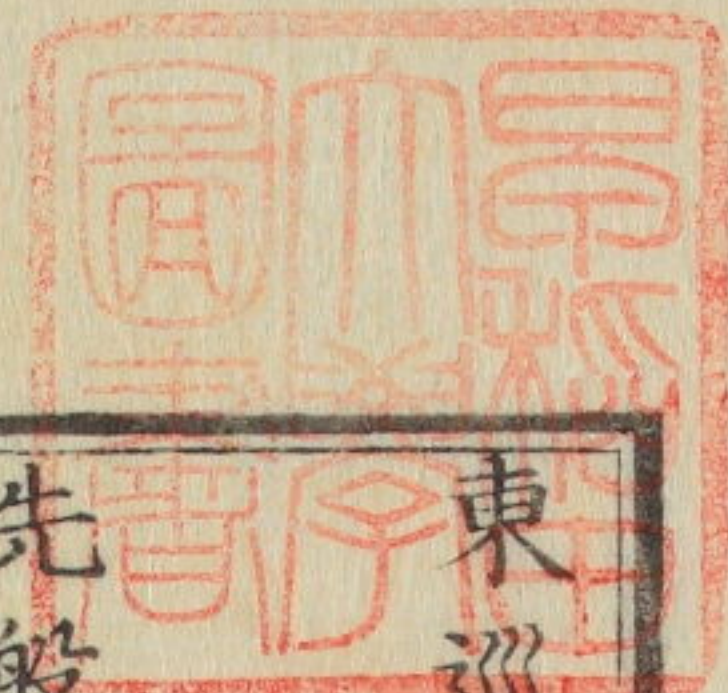
水火災害ニ罹ルモノ厚ク御賑恤被遊年老及ヒ

孝子義僕ノ類家業出精等ノ者廣ク 御惠賜御

褒賞被為行洵ニ曠世ノ盛舉左ニ記シ徧ク天下

ニ布告ス

○明治紀元戊辰秋九月二十日辰ノ刻 御出登



東巡日誌第一

建禮門ヨリ御首途後院御所南へ堺町三條東へ
夫ヨリ順路青蓮院宮ニテ御休晝之御膳ヲ奉ル
山科陵天智ヲ御遙拜拏茶屋及ヒ走井等御小
憩未ノ半刻大津驛へ著 御
是日御行列次第左之通

①

前衛
長州兵隊 大洲
兵隊 三小隊
加藤遠江守 騎馬

②

大洲 兵隊
土州 兵隊 半大隊
山内兵之助 騎馬
官人 鈴鹿主殿少属 帶刀
官人 新見内匠少属 帶刀

三

植松少將

帶刀 同同
騎馬
帶刀 同同

神祇官權判事

平田延太郎

帶刀
騎馬

四

同書記

田中興太郎

帶刀
帶刀

綾小路少將

帶刀 同
騎馬
帶刀 同

御灯唐櫃

五

長野圖書大允

帶刀
帶刀

御警衛士三人

岡田左兵衛大尉

帶刀
帶刀

御羽車

長 駕 糞 丁

吳床
吳床

篁薦 二人

香山右近番長

帶刀
帶刀
御警衛士三人

六

倉橋大藏卿

帶刀 同
騎馬
帶刀 同

藤波伊勢權守

從者
同上

御羽車

長 駕 糞 丁

御警衛士三人

水口越後介

帶刀
帶刀

船越武藏介

帶刀
帶刀

御警衛士三人

吳床

箕薦 二人

白川三位

帶刀 同
騎馬
帶刀 同

御辛櫃

垣内尾張介 帶刀

八

澤渡河内大掾

神代上野大掾

奥田掃部大属

德美藩磨大掾

同

同

同

同

九

箕薦

山口少内記

徒者
同上

御警衛

重臣

徳岡大膳大進

徒者
同上

加藤能登守

官人

小野全殿権助

帶刀
帶刀

小野全殿助

帶刀
帶刀

十

平田掃部権助

徒者
同上

帶刀

外記

幸徳井越前守

帶刀

堀川大藏少丞

徒者
同上

帶刀

帶刀

士

幸德井筑前守
從者
同上

内外印櫃

青木雅崇權助

從者
同上

林内豎頭

從者
同上

簀薦 二人

士

三室戸大夫

騎馬

帶刀 同 同

帶刀 同 同

橋本大夫

從者
騎馬

同上

士

裏松中務權少輔

騎馬

從者

同上

冷泉大夫

騎馬

從者

同上

士

西洞院大夫

騎馬

從者

同上

東園待從

騎馬

從者

同上

中嶋五位

騎馬

帶刀 同

帶刀 同

田中五位從者 騎馬
大木民平從者
木戸準一郎從者

同上
同上
同上

宇和嶋宰相帶刀 同同
中山儀同從者 臨期御列外
輔相從者

帶刀 同同
同上
同上

千種中將從者
堤右京大夫從者
高屋修理大進從者

同上
同上
同上

高野少將從者
堀川新三位從者
岸大路左近將曹從者

同上
同上
同上

小林右馬大允從者
廣瀬筑前介從者
高辻三位從者

同上
同上
同上

鳳輦
長四人
長谷美濃權介從者
雨皮吳床

水口左近將曹從者
藤林右兵衛權大尉從者

同上

河野宮内大録從者同上

大原大宰大典從者同上

篲薦 二人 官務帶刀 長瀬上總大掾帶刀

調子左府生從者同上 調子左近將曹從者同上

中神右兵衛少尉從者同上 坪田右衛門權少尉從者同上

御板輿 雨皮 吳床 篲薦 御草鞋 山田右膳 山田中務

座田内舍人從者同上 三上右近府生從者同上

御鞍置

御馬

誥使番

口付

御鞭 誥使番

仕丁

御用掛

帶刀

下乘

口付

御鞭 誥使番

下役

沓籠

御衣着

御馬

誥使番

口付

仕丁

御用掛

從者 同上

下乘

口付

下役

沓籠

御衣着

御馬

誥使番

口付

仕丁

御用掛

從者

下乘

口付

同上

下役

沓籠

宰領

御馬具入辛櫃

乘役

帶刀

竹馬

乘役

帶刀

竹馬

宰領

御長棹

同

御馬醫

藥籠

坊城右大辨宰相

騎馬

口付

口付

帶刀同同

巖谷迂也

帶刀

菱田久藏

從者

同上

史官

帶刀同同

作間正之助

帶刀

日下部三郎

從者

同上

村岡多門帶刀
中川中務帶刀
山科出雲守帶刀
書記
御衣櫃

青木中務帶刀
人見正親帶刀

山科筑前守從者
同上
結城主稅助從者
同上
濱路右近將監

從者
同上
袖岡越中守從者
同上
簀薦
同
御茶湯櫃
松室甲斐帶刀
大西筑前帶刀

御水器
御藥櫃
御醫
福井豊後守帶刀
平野大隅介帶刀
御膳辛櫃

東鑑

九

卅

高橋右京亮 帶刀

御厨子所

口付

廣幡内大臣 騎馬

帶刀 同 同

大隅美作守 帶刀

口付

帶刀 同 同

卅

從者

三條西大納言 騎馬

同上

飛鳥井前大納言 騎馬

從者

同上

卅

從者

清閑寺中納言 騎馬

同上

交野左京大夫 騎馬

從者

同上

卅

從者

富小路前中務大輔 騎馬

同上

石山右兵衛權佐 騎馬

從者

同上

石野大夫

騎馬

從者

官人

淺井内舎人

帶刀

同上

官人

吉田左衛門權尉

帶刀

後衛

長州兵隊

備前

兵隊

備前侍從

騎馬

從僕

一大隊三ヶ之二

一大隊

從僕

外ニ輔相附属

總跡押廿二日發途

新谷兵隊

因幡中將

一小隊

御道筋府藩縣へ御沙汰書寫

今般 御東幸御道筋ノ式内諸社へ 官幣使被

差立候ニ付神祇官御用掛ノ者ヨリ相尋候儀ニ

可有之間右神社有之府藩縣ハ其最寄ノ御泊驛

植松少將方へ役人共可差出候事

九月

追テ御道筋ノ府藩縣へ次第ニ廻達可有之事

御旌表寫

一御褒

行政官記

近江國志賀郡大津

大津縣鬚茶屋町

井屋安兵衛妻

已記

右之者兼而姑存生中孝養之聞へ有之且夫
安兵衛へ事方宜敷能婦道ヲ守リ奇特之事
ニ候依之金二千疋下賜事

明治元年戊辰九月

御賑恤左之通

大津町 松本村 馬場村

七十歳以上

三百一人

八十歳以上

五十六人

九十歳以上 一人

人數合三百五十八人

今般 御東巡ニ付御道筋住居之者七十歳

以上二百足八十歳以上三百足九十歳以上

五百足為慰老下賜事

明治元年戊辰九月

辨官事印

官版 不許翻刻

御用御書物所

芝神明前

和泉屋市兵衛

日本橋南壹町目

須原屋茂兵衛

