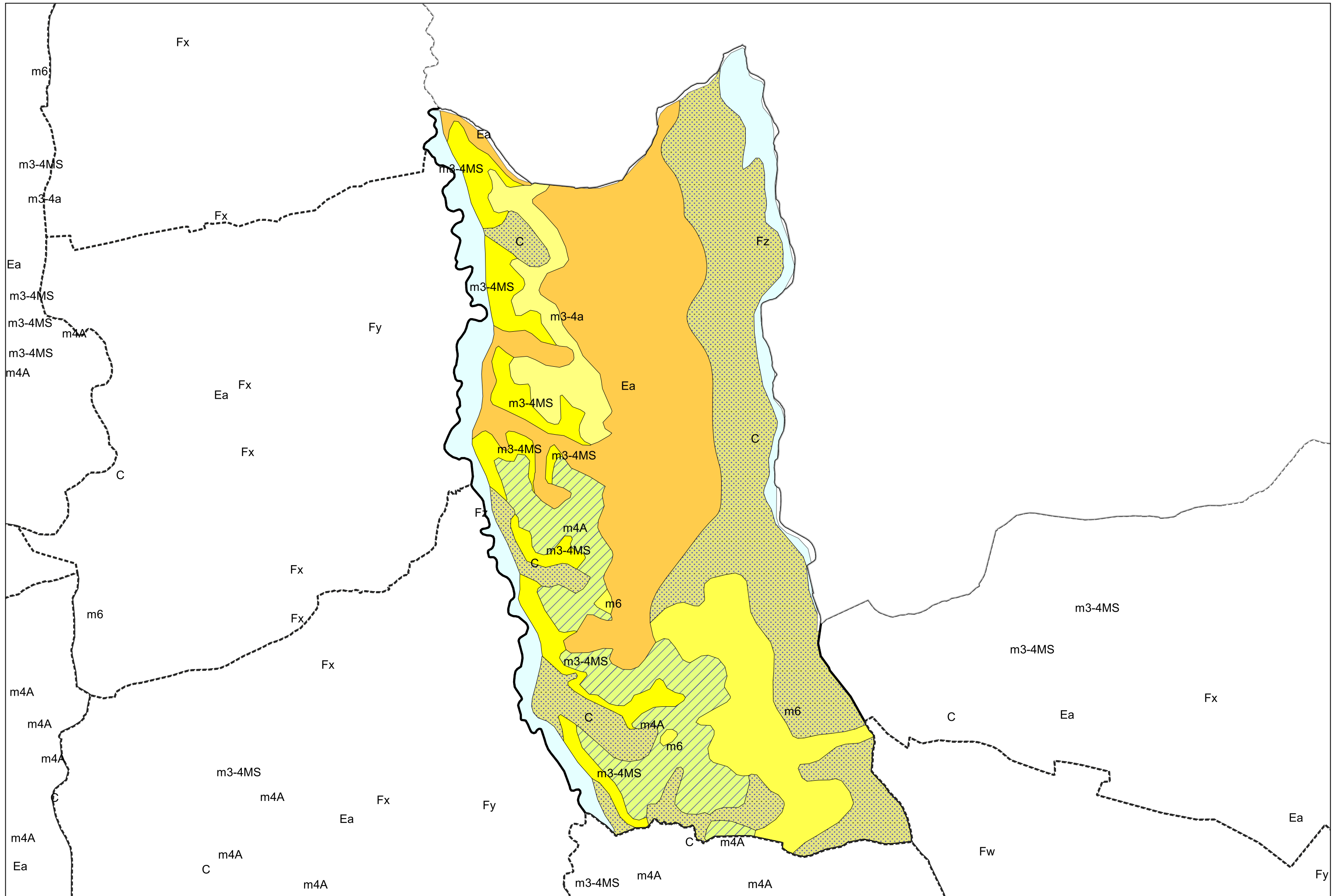


Carte géologique des sols de la commune de Bernadets-Debat



Légende la la carte géologique de la commune de Bernadets-Debat



Ea, Dépôts superficiels, souvent soliflués, coulée boueuse, limons - 3



C, Colluvions, dépôts de pente indifférenciés - 5



Fz, Alluvions fluviales actuelles et subactuelles - 13



m6, Pontien : Argiles à galets et graviers, sables - 50



m4A, Serravallien : Niveau du Calcaire supérieur de l' Astarac (Helvétien supérieur) - 53



m3-4MS, Langhien - Serravallien : Niveaux des calcaires de Monlezun et de Sansan (Helvétien moyen) - 55



m3-4a, Langhien - Serravallien indifférencié : Molasses, niveaux des cailloutis de l'Astarac, des calcaires d'Alan, des calcaires supérieurs de l'Astarac, de Bassoues, Monlezun et Sansan - 56

