

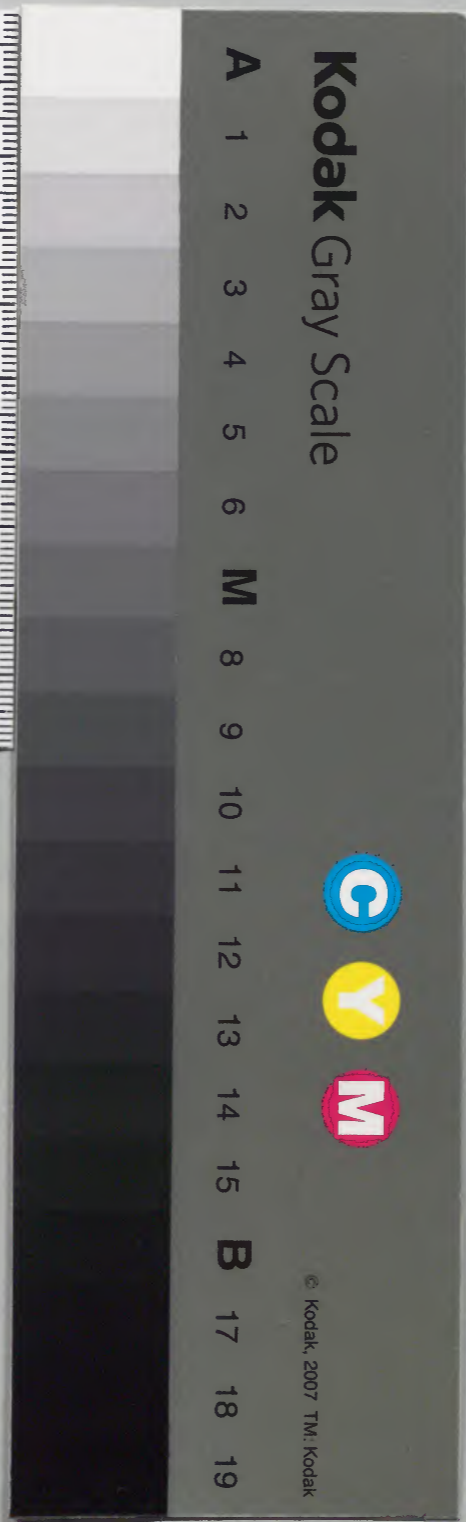
名物六帖

時運箋
第一帖

農商務省
和圖書
第八八八號
共二冊

大政官文庫
和書門
一三〇二
二四冊
函號

內閣文庫	番號	和 11302
	冊數	24 (2)
	函號	209 32



名物

六帖

西日

時

運策

九

七門

世代

古今

書

年月

時

節序氣候

寒暑陰晴

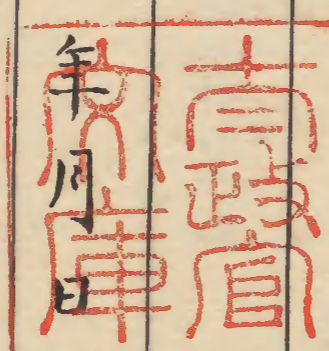
弦望晦朔

晨朝暮夜

暫久時候

第一帖

明治九年購求



名物六帖

第一帖

京兆伊藤長胤纂輯

時運箋

凡七門

世代今古

振古

詩周頌載艾 | | 如茲 ○ 箋振亦古也、朱傳、| 極也、自極古以來已

如此矣

終古

字典周禮考工記輪已庫則於焉也 ○ 註 | | 抗言常也

秋

史李斯傳游說者之一也正義曰言秋時万物成熟今爭強時亦說士成熟時

往昔

韻會 前代也

叔世

字彙 季世也 一曰國衰為一將亡曰季世

晚近

品字 言後世近代也

中氣

山堂漢律歷志閏月無一而北斗指兩辰之間所以異於他月也 汪氏曰大率三十二月則有閏之前之月一在晦閏後之月一在朔

容

品字 賓客對主之稱又流來之氓謂之一寄犯我之敵謂之一兵虛喬之心為一氣此身外寓為一居還憶曰年為一歲壘視軒冕為一星

曩代

九成宮醴泉銘 隋氏曰宮營於一

年月日時

本年

本月

言是年是月、今人称当年
当月、産記或郊或不郊者

皆不在

客歳

類書

一、去年

客冬

比歳

類書

一、連年

游歳

同上

一、兩年

幹

涉甲 シロコニワリ

同上 十日

浹辰 トシヨミワリ

左成九年 一 一 之間注 一 一 十二日也

挾日 トワカマワリ

周礼 大宰 一 一 而歛之注 後甲至甲 謂之 一 一 凡十日 挾子 恆及字

又作浹

浹旬

朔月 ヒトツキニワリ

浹日

韻會 十日 幹 一周日 一 一 十二日 辰 一周日 浹辰

旱年水年 ヒテリトシ

田家雜占 諺曰 一 一 只怕沿江紅

日外 イッヅヤ

五老集

月末 ツキスヘ

通監考異 梁武紀 今移之於 一 一

月頭月尾 ツキヲミラツキスヘ

無冤錄

旱歲 ヒゲテリトシ

青箱水車 唯施於 一 一

潦年 ミヅトシ

本草 禽部

一 白

字典 梵言 一年為 一 一 傳灯錄 我上林 間 已經 九 白

農月

南史郭原平傳每至一一耕者恒

違時限

唐律若事須經畧而一一者

朔月

學齋詩十月之交一一辛卯注朔

也亦猶昏之月正元日乃正月元日
之比也又論語吉月注謂月朔也
今本作朔日者非

儉年

周禮司市疏彥云豐年粟一一王

上羊年下羊年

會典會計一一限七月

閏月

後漢志有朔而無中者為一一

歲年

周禮大史正一一以序事注中數

十五日四分日之一朔數曰年十二
月之朔一周三百五十四日○按歲
以氣盈而言年以朔虛言對則異義
散則通用

出入四年

法苑九二續搜神記北海徐
玄方女不幸早亡々来一一

一 為鬼所枉殺

歲末

前師古注曰秦之歷法應置閏者改置於一當取左傳歸餘於終

比年

學記一一入學○每年未入也

中年

學記一一考校○中猶間也

比月

又明年

陽明文錄尹公墓誌卒之一一
一 癸亥將葬

恰

祇三年

莊列御寇一一一而緩為儒○
林云一一一拾三年也

翼日

武成越一一○注翼明

踰月

左傳

徙月

書叙改月曰一一檀弓

終朝

廣義一一崇朝也又終日

通日

廣義通早至晚也

鎮日

廣義一一長日也

大ノツヨモリ、小ノツヨモリ
大盡小盡

廣義 盡終也、大月○、小月
当有日字

匝月ヒトツキニハリ

又一一、周一一月

當月ツキ

又一一、適一其一

逐月ツキト

又一一、隨具月

羊月ツキ

又望前曰上一、望後曰下一

明月ツキ

書叙 後月曰一、檀弓

去月サキツキ

書叙 指南 先一月曰一、○通鑑
梁紀 一一、廿九日、届此建康、胡三

省曰、一一、謂前此月也

雙月フタツキ

會典

来月ライケツ

李氏刊誤 祈雨下、宣用一、六日

畸日ヒトツキ

類書 一一、隻日

佳父日ハシノヒ

偶日ナヤウシ

空二日

儀禮士冠禮注前朔三日

外後日

老學庵筆記今日謂後三日為

史裴老傳乃有此語裴大曆中人也則此語亦久矣

往日

韻會日字下

上羊月

下羊月

會典

支于

潘官紀聞自甲至癸為十幹自子至亥為十二枝後人省文以幹為

干以枝為支非也

枝幹

玉海外紀甲乙謂之幹子丑謂之枝

建除

淮南天文訓史日者傳一家以為不吉

直定

前王莽傳以戊辰注以建除之次其日當定又曰壬子直建注其日當建

日辰

史龜策日不全故有孤虛○注甲乙謂之子丑謂之

單日

田家雜占凡風一起

三澣

琅琊代醉俗以上澣中一下一為上旬、中一下一、蓋唐制十日一休沐、此乃唐制、而今猶襲用之、則無謂也

老外後日

正字通老學庵筆記云云、今俗以外後日之後日、為一

另日

正字通另力正切音令、別異也、凡物兩分者曰另、俗謂他日異日曰

剽月

宋書沈慶之傳、農桑一

閑月要月

令日

弘簡唐劉瑒傳、帝視案上曆謂瑒為朕擇一令一

旱曩昔

疇昔

韻會一昨日也左傳宣二年一之羊、子為政

去月上旬

晉書載記自一一沉陰不雨、迄至于今

惡月

南史王鎮惡傳、孟嘗君一一生而相

刻

韻會鏗漏箭以候日晷日一故曰謂晷度日一書正義古制晷長六十刻

夜短四十一、晝短四十一、夜長六十
 一、晝夜中五十一、天之晝夜、以日出
 入為分、人之晝夜、以昏明為限、日出
 出前二、一、半為明、日入後二、一、半為
 昏、損夜五、一、以禪於晝、則晝多於夜
 五、一、夏至、晝六十五、一、夜三十五、一、
 冬至、晝三十五、一、夜六十五、一、春秋
 分、晝五十五、一、夜四十五、一、
 疏云、日夜分、馬融云、晝有五十、一、夜
 有五十、一、批日出日入為限、蔡邕以
 為星見為夜、日入後三、一、日出前三
 一、皆屬晝、晝有五十六、一、夜有四十
 四、一、鄭康成注尚書云、日中星以為
 日見之滿五十五、一、不見之漏四十

五、一、與蔡校一一也、大略六同

晝夜百刻

韻會 漢和帝時、一一、一、為
 正百二十刻、出後漢、厭勝夏

賀良說、哀帝行、僅兩月、而廢、韓退之
 記夢、乃用百二十刻、作句、河也、百一
 布十二時、每時得八刻、三分刻之一
 玉海 梁武帝以晝夜一一、分配十二
 辰、辰得八刻、仍有餘分、乃以晝夜為
 九十六刻、一辰有全刻八、至大同
 十年、又改為一百八刻、依尚書考靈
 曜、晝夜三十六、頃之數、因而三之
 玉海 百一、百刻也、樂記百一得數
 正義 晝夜百刻

百度

五夜

玉海選注、衛宏漢曰儀日晝夜漏起、省中用火、中黃門持一、一、〇甲乙丙丁戊夜也

三商

儀禮注日入一、一為昏玉海尚書緯謂刻為商

累夜

南史張稷傳、一、一不寢

田累刻

南史梁紀、一、一乃止

加減一刻

玉海梁漏刻經云、九日、一、一或秦之遺法、漢代施用

一日百刻

大明律、凡補一日者以百一〇附解謂自子至亥每一時八

刻子午卯酉四正每一時多一刻、是連晝夜共一百刻為一日〇品字箋

十二時中除子午各十刻外餘皆八刻、共成百刻〇清律輯注、明大統曆

一日百刻、十二時每時初正八刻、子午二時則十刻也、今時憲曆子午亦

八刻、每日九十六刻〇山堂肆考、曆家分一日百刻於十

二時、每時該八刻六分、刻之二

尅期

品字約定月日為一、一、又涓選吉日曰尅擇

補四季

今年累年連年閏月、共歸於正音

二十間ハツカ 御 念日正 ○ 月初ツキハシメ 御 月初頭正 ○ 初十カミトウカ 御 初十カミトウカ 御 初十カミトウカ 御

月半ツキナカ 御 月中正 ○ 月羊後ツキナカ 御 二十頭正 ○ 月尾ツキスヘ 御 月尽边正

過月アス 御 旦月正 ○ 明日アス 御 明朝正 ○ 棟時トキトリ 御 尅擇日正

透冥ヨトフシ 御 連星夜正 ○ 好年冬ヨカヨイ 御 大豊熟正

前年キヨナン 御 往年キヨナン 正 ○ 三旬サニシユウ 左宣正 一而成正 ○ 遠年トウナン 曜仙活

人心方ウツコト 鳥藥頰正 散下正 ○ 昔歲コノキヨシ 左宣正 十二年正 一入陳正

近日加減一切治之正 今茲コトシ 見正

節序氣候

月正シヤウシツ 書 一 一 元日正 清人仇兆鼉正 杜詩注正 恢正 干本正 内正 ヲ引

冬至 玉燭宝典正 至有三儀正 一者陰極之正 至正 二者陽氣始至正 三者日行南至正

端月シヤウゲツ 野客秦始皇諱政正 呼正月為征月正 史記年表正 又曰正 一

八節 玉海正 一 一 又曰正 八正正 史記律書正 八正之辰正 註正 一 一 晋志正 冬帝分正 一 一

○ 按二至二分為一也

上元 五雜俎正 道經正 以正月望為一正 一七正 月望為中元正 十月望為下元正 遂有正

三一三官大帝之稱此俗妄之甚也

中元

下元

共見上○又宋初中一皆張灯如上元之例至淳化間始罷

之

小至

杜詩題小至邵室云冬至前一日猶除夕前一夜謂之小年後

小年後

見上

至後

杜詩題一一邵室云冬至前一日為小至後一日為一一也

亞歲

熙朝樂事冬至謂之一一官存民間各相慶賀一如元日之儀吳中最近故有肥冬瘦羊之說

臘日

杜詩集注唐以大寒後辰日為臘日

短至日

泉志徐象梅跋萬曆癸卯一一

冬往

老學庵筆記陳師錫家享飯謂冬至前一日為一一與除夜之歲除

為對蓋本之閩音也太平廣記有盧質傳云是夕冬至除夜乃知唐人冬至前一日亦謂之除夜

端午

容奇張說上大衍曆序謹以開元十六年八月十一日獻之宋璟請八月五日為千秋節表云月惟仲秋日在十一然則九月之五日皆可稱中一也

迫節

書史姑蘇衣冠万家每歲茶及一往々使老婦驅携書畫出售

正歲

周禮大宰注一一建寅之月

交年

熙朝樂事十二月廿四日謂之一

人日

北史魏收傳董勳問答礼俗云正月一日為雞二日為狗三日為猪

四日為羊五日為牛六日為馬七日為人。東方朔占書八日為穀日。共見玉海

上巳

野客自漢以前一一不必三月三日必取己日自魏以後但用三月三日不必已也。餘冬序錄

端五

資暇周處風土記仲夏一一烹鷺角黍端始也謂五月初五日也今人多書午字其義无取

陽月

程傳剥上九故十月謂之一一恐疑其无陽也五雜俎十月謂之一

有

一、先儒以為純陰之月、強於無陽、故曰——此臆說也、天地之氣、有純陽、必有純陰、豈能諱之而使、如女國諱其無男而改名男國、庸有益乎、大凡天地之氣、陽極生陰、陰極生陽、當純陰純陽、用事之日、而陰陽之潛伏者、已駁之菡萏矣、故四月有亢龍之戒、而十月有——之稱、即天地之氣、四月多寒、而十月多煖、有桃李生華者、俗謂之小陽春、則——之義、斷可見矣

小陽春

見之

小春

小滿

癩真子——而——四月中謂麥之氣至此方——而未熟也

芒種

又——五月節種該數類之種謂種之有芒者、麥也至是當熟矣

三

野客今言五月五日曰——九月九日曰——則三月三日亦宜曰

——張說三月三日詩暮春三月日——又曰三月——日此可按也

二十四氣

前律歷志廿四錄而成兩者——之象也○又云驚

蟄師古曰今日曰雨水、師古曰今日曰清明、清明曰驚蟄、穀雨、師古曰今日曰清明、清明

師古曰、今日穀雨、**玉海**、春秋正義、太初以後、更改氣名、以雨水為正月、中驚蟄為二月、節、迄今不改、月令注、漢始以雨水為二月、節

二十四節

史記

章部遂首

玉海、**周髀**、陰陽之數、日月之法、十九歲為一章、四章為一

部、七十六歲、二十部為一、遂、之、千、五、百、二十歲、三、遂、為、一、首、首、四、千、五、百、六十歲、七、首、為、一、極、之、三、萬、一、千、九、百、二十歲、生、始、皆、終、萬、物、復、始、天、以、更、元、作、紀、曆

章部紀元

玉海、**續漢志**、至朔同日、謂之、同、在、日、首、謂、之、一、部、終、六、旬、謂、之、一、歲、朔、又、復、謂、之、元

掃舍宇

明路士、**登立春考**、十二月、戊寅、除、一、一、一、不、宜、出、行

補長至

代辭、二、今、世、及、稱、冬、至、為、一、一、

上秋

通鑑、將、以、一、一、南、寇、注、一、一、謂、七、月

新正

鄉、元、旦、正、元、宵、正月十五日、鄉、上、元、正、清、明、鄉

小阳春○
十月十九日
○下元正○
冬節卿

寒食節正 五月節卿 端午正 七夕卿 七夕正

九月初九卿 重陽 十月初一卿 冬至正 年冥卿

除夕正 十二月卿 臘月正 初一卿 初一正 十五卿

望日正 小重陽九月九日 月令廣義

玩

重出

寒暑陰晴

晴日テニキヨキ 酉陽 鄭雲遠得一劍一 藉膝一

祈寒ハナハササミ

旱暵ヒナリト 青箱 水車 唯施於一

連三日見日ミカツヒテヒヨリ 荆溪疏 自正月至今、未嘗一

補天暗シラレ 天黑正 寒天サムソラ 冷天正 暑天エンテン

冬天正 晴天ハレ 聞霽正 鳥陰クモリ 陰翳正

天清ハレ 御

天气清正

○ 雲クモリ 易暗 御

雲變隸

焦热ヲメカ 御

氣暖燂正

弦望晦朔

初吉ツイタチ

詩

吉月ツイタチ

論語 一一 必朝服而朝。

月朔

死霸ツイタチ

前律歷志 一一 朔也 生霸、望也。

旁死魄フツカ

書武成 惟一月壬辰 一一 〇 孔安國曰、旁、近也、月二日死 一

〇 按明章漢國書編曰、一一 具在 望後十六七之時乎、盖武成四月哉

以

生明之下系丁未庚戌之日正月二
日壬辰則丁未庚戌在五月中旬故
一為翌後考漢律歷志二月置
閏故不相妨然古者閏必置于十二
月之後尤傳所云歸餘于終是也然
則漢志之說亦不可擬信此皆信用
古文書之故致此差迕說詳于弁疑
錄

近死魄

旁死霸

前律歷志

哉生明

書式成篇厥四月一〇孔
安國曰哉始也始生明月三日

与死魄互言

書召誥

朏

上弦

正字通弦月半之名其一旬曲一
旬直若張弓弦也朱熹曰上弦是
月盈及一羊如弓之上弦下弦是月
虧及一羊如弓之下弦曆家謂紆前
縮後近一遠三以天之圓言之上弦
與下弦時日月相看皆四分天之一

月吉

周禮注 一 每月朔日也

吉日

周禮四時之孟月吉日注四孟之
月朔

望日 モキ ツキ

既生魄 イサヨヒ

書武成 一 一 一 〇 孔安國曰魄生明死十五日之後

既望 イサヨヒ

哉生魄

書顧命惟四月 一 一 一

始生魄

見上

既死魄

前志 引武成篇曰粵若來三月 一 一 一 粵五日甲子

既旁生霸

前志 引武成曰惟四月 一 一 一 粵六日庚戌 〇 按按前

死

下弦 シモノユハラ

志曆法推之庚戌在四月廿二日 一 一 一 正是十七日

始死魄 シモノユハラ

玉海 書正義 朔為 一 一 一 二日為 近死魄 望後一日為始生魄 生明 魄俱是月初 〇 又魄月質也

往亡日

鑑晉安帝紀 列裕悉衆攻城或曰 今日往亡不利行師 〇 胡三省曰 曆書二月以驚蟄後十四日為 一 一

晨朝暮夜

黎明

質明

黎明

月令廣義 | | 天將明

昧爽

黎明旦

史南越傳 | | 城中皆降伏波。徐廣云、漢書 | | 為遲且、謂待明。

也、索隱犁一作比、又解犁黑也、天未明而尚黑也、漢書史記亦作遲明。

明發

崇朝

薄午

亭午

卓午

午際

差午

廣義薄音剥、迫、迫也

又一一、日中也杜詩集注一一、當午也

廣義一一、亭午也、卓、立也

今昔

為

史龜策傳

一一、壬子○索隱曰、一一、犹昨夜也、以今日言之、謂昨夜

雲溪友議

一一、入州

羽立早

羽立午

薄暮

時竟

黃昏

定昏

投暮

晡後

冥夜

遙夜

夜參羊

通宵

廣義 一、旁暮之時也、任光傳光

武 一、入當陽界

書叙 晚後曰 一、通典

釈氏要覽 世人凡 一、行、忽毛寒
心悸

廣義 一、長夜也

書叙 夜羊曰 一、潘岳

韻會 一、通宵也、莊子通 一、不寢

宵

極夜

徹夜

暇夜

中夜

日曩昔

日禺

午正

廣義 一、冬夜也、猶日之盡日鎮

酉陽 一、會客

韻會 一、嚮日也

筆談 常州 一、時、天有大色如雷

程全書 日官報 一、

爾夜

南史陰子春傳——子春夢見人
通名詣子春

詰朝

左傳襄十四年——之事、尔無与
焉○注、——明旦

朦朧

紀効新書夜暮以——為朝

中晡

鑑晉安帝記自食時至——胡三
省曰、日加申為晡、——正申時也

申未為下晡

下晡

見上

一昔

韻會昔、夜也、——一夕也、左傳為
——之朝、明日也

昔々

韻會——夜々也、列子——夢為
國君

夜未央

野客今人詩句多用未央、幸、往
々不究來處、詩——註云、——

渠——渠其樞切、當呼遠、謂夜未遠、
也、史記尉佗曰、使我居中國、何渠不
若漢、班史作何遠、不若漢、益可驗也

五夜

孔氏雜說前鮑宣傳注、持時夜行、
夜行如今持更是己、持時如今報

時是己、漢官儀黃門持五夜、甲夜乙
夜丙夜丁夜戊夜、亦如今五更也

日中

午王

食時 ヒルノイッ

辰公

平旦 ヨノナツ

寅卿

鷄鳴 ヨノヤツ

丑士

夜半 ヨナカ

子皂

人定 ヨノヨツ

亥輿

黃昏 ヨノイッ

戌隸

日入 クレムツ

酉僚

晡時 ヒルノオツ

申僕

日昃 ヒルノセツ

未臺

隅中 ヒルノヨツ

巳

日出 アケムツ

卯闕不在茅○共見玉海○按九傳

補

日統上卿 日暹正 過午卿 過下正 日

小午 マハ

御 日斜 日斜了 日晡 日晡了

天晚

御 又天黑 日落 日沒了

小時間

鄉宴時正

一一一

炊五斗黍許時

困學紀聞十二

登時

芬隱筆記房杜傳登殺用唐律即
時為登即時殺之也律一一殺傷

者勿論

居無何

前李廣傳一一一〇師古曰無

一謂未多時也

兩茶頃

癸辛雜識凡一一一南定

一茶頃

又天裂凡一一一乃合

甫

補一伏時

古今秘苑七埋土一一一取
出洗之

下時

御即刻正

臨時御

刻期正



