

唐書 表五之九

2
3
15

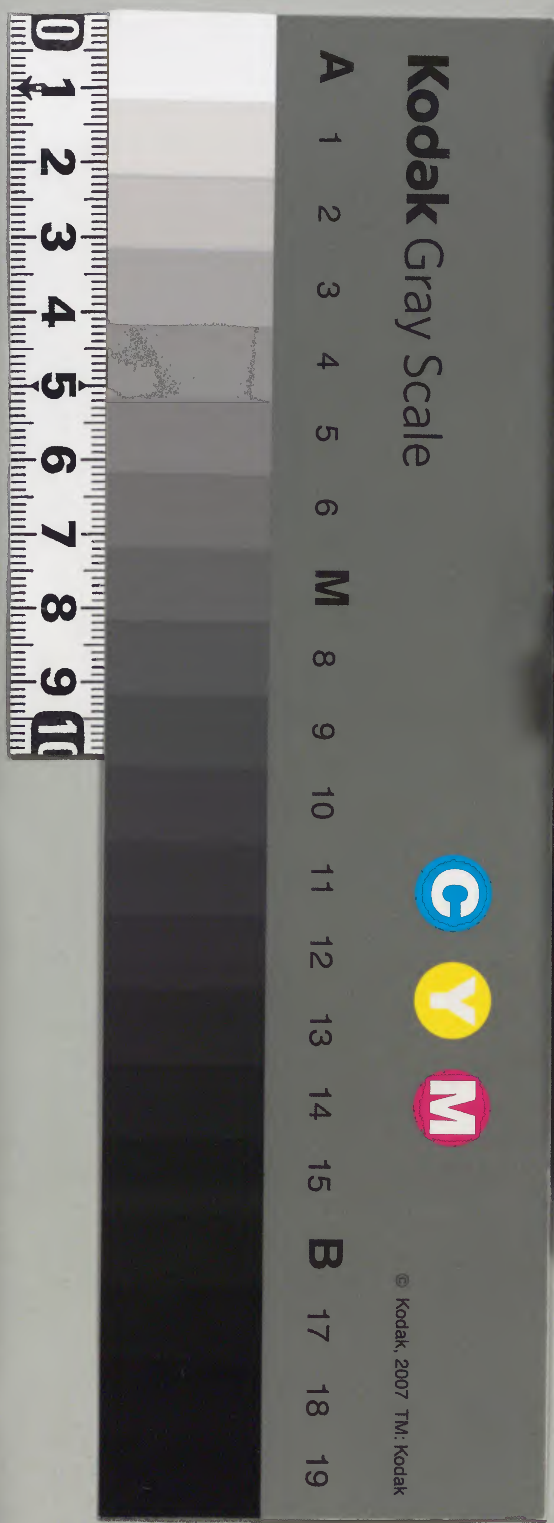
東 京 圖 書 館			
漢書門類	正史類	函	架
五〇	二	一	三
冊	號	架	號

漢 書 門 類			
五〇	二	一	三
冊	架	函	號

內 閣 文 庫			
漢書	五九六〇	函	架
三〇	一	四	冊

內 閣 文 庫	
番 號	漢 5960
冊 數	50 (16)
函 號	320 34

十五



綴じ部(喉部分)の文字など開きが不鮮明な箇所あり

方輿表第五

唐書卷六十五

歐陽

脩

奉

教

滑衛河南鄭陳

淮南徐海
西道濟齊

青密北都

長安元年

年

先天元年

開元元年

圖

方鎮表第五

唐書六十五

歐陽

脩

奉草敕唐撰

滑衛河南鄭陳

淮南徐海
西道沂密

青密北都

北都長史
領持節和
戎大武等
諸軍州節
度使

景雲元年

先天元年

開元元年

圖

蘇非

圖

二年

三年

四年

五年

六年

七年

八年

九年

十年

十一年

十二年

十三年

十四年

十五年

領天兵
軍大使

更天兵軍
大使為天
軍節度
使

更天兵軍
節度使
度一東道
支度營田
使兼北都
留守領太
原兼遠石
嵐汾代折
肅蔚雲九
州津承應

十六年

十七年

十

八

年

十九年

二十年

二十一年

二十二年

二十三年

二十四年

二十五年

二十六年

二十七年

二十八年

二十九年

天寶元年

二年

洛陽石三州
歸州都督
更太原府
以此諸軍
州節度為
河東節度
自後節度
夜領大同
軍使副使
以代州刺
史領之復
領儀三州

元年

二

年

上元元年

二

年

州隸百岳
節度亳州
隸淮西節

度

廢淮南節
節度淮南

節度淮南

節度淮南

節度淮南

節度淮南

節度淮南

節度淮南

節度淮南

節度淮南

節度淮南

節度淮南

節度淮南

節度淮南

節度淮南

節度淮南

節度淮南

以海州隸
青密節度

廢汴滑河

南二節度

以徐泗汴

宋曹五州

隸淮西節

度滑州隸

滑衛節度

壽州節度

廢淮南

西道節

度使以

陳穎毫

隸陳鄭

是年復

置淮南

西道節

度使領

中光壽

女汴斬

黃七州

治壽州

淮南西

道節度

使增領

陳鄭穎

毫汴曹

宋徐泗

九州徙

治安州

號淮西

十六州

節度使

尋以毫

州隸滑

衛節度

徐州隸

充鄆節

二州

再置節度

使增領滑

沂海三州

滑州隸汴

滑節度使

滑州隸汴

齊充節度

使是年以

海州隸汴

滑節度升

鄭齊充三

州都防禦使

為節度使治

兗州增領濮

州尋隸濮

滑節度使

海州復隸

青密節度

置滑節度

度使領滑

沂滄德棣

五州治沂

州平盧軍

節度使侯

希逸引兵

保青州授

青密節度

使遂廢滑

沂節度并

所管五州

號滑青平

盧節度增

領齊州以

齊州隸青

密而充鄆節

度增領徐州

增領徐州

密而充鄆節

度增領徐州

密而充鄆節

度增領徐州

密而充鄆節

度增領徐州

三

寶應

元年

廣德

元年

二年

永泰元年

大曆元年

二年

三年

四

年

唐

復置河

南節度

使治汴

州領州

八汴宋

曹徐穎

兗鄆濮

淮西節度

增領許

唐三州

以

鄭州隸

潞節度

潞節度

潞節度

潞節度

潞節度

潞節度

潞節度

登萊沂

泗五州

隸

兗鄆節

度

是年廢

充

鄆節度

以

鄆節度

徐

四州隸

河

南節度

登

萊沂海

泗五州

隸

兗鄆節

度

是年廢

充

鄆節度

以

鄆節度

三

唐

復置河

南節度

使治汴

州領州

八汴宋

曹徐穎

兗鄆濮

滑衛節度

增領

亳州

更號

滑

節度使

增

領

德州

以

衛州

隸

澤

路析

相

貝

別置

唐

復置河

南節度

使治汴

州領州

八汴宋

曹徐穎

兗鄆濮

滑衛節度

增領

亳州

更號

滑

節度使

增

領

德州

以

衛州

隸

澤

路析

相

貝

別置

唐

唐

復置河

南節度

使治汴

州領州

八汴宋

曹徐穎

兗鄆濮

滑衛節度

增領

亳州

更號

滑

節度使

增

領

德州

以

衛州

隸

澤

路析

相

貝

別置

唐

唐

復置河

南節度

使治汴

州領州

八汴宋

曹徐穎

兗鄆濮

滑衛節度

增領

亳州

更號

滑

節度使

增

領

德州

以

衛州

隸

澤

路析

相

貝

別置

唐

唐

復置河

南節度

使治汴

州領州

八汴宋

曹徐穎

兗鄆濮

滑衛節度

增領

亳州

更號

滑

節度使

增

領

德州

以

衛州

隸

澤

路析

相

貝

別置

唐

唐

復置河

南節度

使治汴

州領州

八汴宋

曹徐穎

兗鄆濮

滑衛節度

增領

亳州

更號

滑

節度使

增

領

德州

以

衛州

隸

澤

路析

相

貝

別置

唐

唐

復置河

南節度

使治汴

州領州

八汴宋

曹徐穎

兗鄆濮

滑衛節度

增領

亳州

更號

滑

節度使

增

領

德州

以

衛州

隸

澤

路析

相

貝

別置

唐

唐

復置河

南節度

使治汴

州領州

八汴宋

曹徐穎

兗鄆濮

滑衛節度

增領

亳州

更號

滑

節度使

增

領

德州

以

衛州

隸

澤

路析

相

貝

別置

唐

唐

復置河

南節度

使治汴

州領州

八汴宋

曹徐穎

兗鄆濮

滑衛節度

增領

亳州

更號

滑

節度使

增

領

德州

以

衛州

隸

澤

路析

相

貝

別置

唐

唐

復置河

南節度

使治汴

州領州

八汴宋

曹徐穎

兗鄆濮

滑衛節度

增領

亳州

更號

滑

節度使

增

領

德州

以

衛州

隸

澤

路析

相

貝

別置

唐

唐

復置河

南節度

使治汴

州領州

八汴宋

曹徐穎

兗鄆濮

滑衛節度

增領

亳州

更號

滑

節度使

增

領

德州

以

衛州

隸

澤

路析

相

貝

別置

</

五年

六年

七年

八年

九年

十年

十一年

十二年

十三年

十四年

十五年

十六年

十七年

省銅

賜滑臺節
度為永平
節度

淮西節度
使徙治蔡
州廢蔡汝
節度使所
管州皆隸
淮西節度

滑青盧
節度又領
德州

永平節
度增領
宋泗二
州

發河南節
度使曹元
郟濮徐五
州隸滑青
節度宋領
泗二州隸
永平節度
汴州隸淮
西節度

淮西節度
使徙治蔡
州

滑青盧
節度又領
德州
充五州以
泗州隸永
平軍節度

永平節
度增領
亦類二

淮西節度
使徙治蔡
州是年賜
號淮西軍
節度使更號
平水蔡節

年

建中元年

興德府

汴州

永平節度

增設節度

浙東節度

別置節度

沂州

年以節度

隸河陽三

城節度既

而復得

置宋臺

潁州

使治宋

州

宣武軍

自廢使

度使汝州

潁州

汴州

平定節度

置徐海

沂密都

團練觀

察使治

徐州

廢徐海

沂密都

團練觀

察使

廢淄青平

盧節度使

置淄青都

團練觀察

使領淄青

登萊齊兗

鄆七州治

青州置曹濮

都團練觀察

使治濮州

賜河東

節度

保寧軍

節度

曹濮都團練

觀察使

壽州別

置觀察

使

廢徐海

沂密都

團練觀

察使

復置淄青平

盧節度使領

青淄登萊齊

充鄆徐海沂

密曹濮十三

州治青州廢

曹濮都團練

觀察使

元年

興元

四年

年

三

未平軍節

度以汴滑

二州隸宣

武軍專復

領滑州徙

治滑州

宣武軍

節度使

徙治汴

州

州

州

壽州別

置觀察

使

廢徐海

沂密都

團練觀

察使

復置淄青平

盧節度使領

青淄登萊齊

充鄆徐海沂

密曹濮十三

州治青州廢

曹濮都團練

觀察使

賜河東

節度

保寧軍

節度

曹濮都團練

觀察使

嘉靖八年 丙午

庚午

壬午

貞元

元年

永平軍節度使號義成軍節度增領許州

唐州隸東都畿許州隸義成軍節度

二年

三年

以許州隸陳許節度使

陳許節度使治許州

安州隸山南東道

置徐泗濠

濠州平盧節度使徙

保寧軍節度復為河東節度

四年

五年

六年

七年

八年

九年

十年

陳許節度賜號忠武軍節度

十一年

十二年

十三年

十四年

申光蔡節度賜號彰善軍節度

十五年

十年
六年

十七年

十八年

十九年

二十年

二十一年

二十二年

二年

三年

四年

五年

六年

七年

八年

唐徐泗濠
三州節度
使未幾復
置泗濠二
州觀孫使
濠南徐
州領本州
留後

置武寧軍
節度使治
徐州領徐
泗濠三州

武寧軍節
度增領泗
州

元年

二年

三年

四年

五年

十

四

年

十五年

長慶

元年

彰義軍節度使

廣德軍節度使

廣德三州

壽州三州

引軍節度使

節度使

度復為淮

西節度增

領州未

歸於漢州

陳忠武軍

節度

忠武

節度

增領

潞州

淄青平盧節度使領

青淄沂莒萊五州

治青州

節度使

度使注

州置沂海

七州使領

沂海兗

泗州治沂

州

賜節度使

平軍節度

使

升沂海觀

察使為節

度使從治

兗州

河東節度

使領押北

山諸番使

二年

義成軍節度使
穎州

三年

四年

會昌元年

二年

大和元年

二年

三年

五年

六年

七年

八年

九年

開成元年

二年

三年

有漢州

宿州復歸
武寧節度
廢沂海節
度使為觀
察使

徐州練橫
海節度
濠州平盧
節度使
棟州

四年

五年

會昌元年

二年

三年

四年

五年

六年

大中元年

二年

三年

四年

五年

六年

監察御史
監察御史
監察御史

升沂海觀察使
察使
度使

河東節度使罷領雲朔蔚三州
以雲蔚朔三州置大同都團練使
治雲朔
升大同都團練使為大同都防禦使

七年

八年

九年

十年

十一年

十二年

十三年

咸通元年

二年

三

年

四年

五年

罷武寧軍

御度置徐

州團練防

禦使歸亮

海又置宿

泗等州都

團練觀察

處置使治

宿州

罷徐州防

禦使以濠

州隸淮南

即度

置徐泗團練

觀察使置

使治徐州

沂海節

度使增

領徐州

天平軍節

度增領齊

棣二州

沂海節度

使罷領徐

六年

廣明元年

中和元年

二年

三年

四年

光啓元年

二年

三年

義成軍節

度改為宣

義軍節度

使使朱全

忠請改以

避其父名

蔡州

置奉

國軍

節度

升蔡州

防復從

奉國

軍節度

河東節度

增領麟州

以忻代二

州隸鴈門

節度

更大同節

度為鴈門

節度領左

神策軍天

寧鎮過觀

察使徙治

代州

賜照

度為代北

節度

河東節度

復領綏

州

五加清

百長五

六

文德元年

龍紀元年

大順元年

二年

景福元年

二年

乾寧

元年

二年

三

五

三

河東節度
增領憲州

忠武軍節度

增領汝州

沂齊州置武
肅軍防禦

三年

四年

光化元年

二年

三年

天復元年

二年

三年

天祐元年

秦國軍節度
增領申和二州

汝州隸
東都

感化軍節度
復為武寧軍
節度未幾復
為感化軍節度

賜江海節度使
秦寧軍節度使

昭武肅軍
防禦使

龍慶化軍
節度

三嘉靖八年補刊

五長

三

二年
三年
四年

方鎮表第六

歐陽 脩 奉 敕 撰

唐書六十一

河中 澤潞沁 成德 義武 幽州 魏博 橫海

景雲元年

二年

先天元年

開元元年

二

樂天夜
管內經略
鎮守未便
領西易平

年

三年

四年

五年

六年

七

年

八年

九年

十年

十一年

十二年

十三年

十四年

相持燕六
州治臨州
置營平縣
守治大平

營州置平
盧軍使

升平盧軍
使為平盧
軍節度經
略河北支
度管内諸
蕃及營田

及營遼燕
三州

幽州節度
兼本軍州
羅略大使
并節度河
北諸軍使

滄州置橫
海軍使

二十九年

天寶元年

二年

三載

四載

五載

六載

七載

八載

九載

十載

十一載

十二載

十三載

開元元年
開元二年
開元三年
開元四年
開元五年
開元六年
開元七年
開元八年
開元九年
開元十年
開元十一年
開元十二年
開元十三年
開元十四年
開元十五年
開元十六年
開元十七年
開元十八年
開元十九年
開元二十年
開元二十一年
開元二十二年
開元二十三年
開元二十四年
開元二十五年
開元二十六年
開元二十七年
開元二十八年
開元二十九年
開元三十年
開元三十一年
開元三十二年
開元三十三年
開元三十四年
開元三十五年
開元三十六年
開元三十七年
開元三十八年
開元三十九年
開元四十年
開元四十一年
開元四十二年
開元四十三年
開元四十四年
開元四十五年
開元四十六年
開元四十七年
開元四十八年
開元四十九年
開元五十年
開元五十一年
開元五十二年
開元五十三年
開元五十四年
開元五十五年
開元五十六年
開元五十七年
開元五十八年
開元五十九年
開元六十年
開元六十一年
開元六十二年
開元六十三年
開元六十四年
開元六十五年
開元六十六年
開元六十七年
開元六十八年
開元六十九年
開元七十年
開元七十一年
開元七十二年
開元七十三年
開元七十四年
開元七十五年
開元七十六年
開元七十七年
開元七十八年
開元七十九年
開元八十年
開元八十一年
開元八十二年
開元八十三年
開元八十四年
開元八十五年
開元八十六年
開元八十七年
開元八十八年
開元八十九年
開元九十年
開元九十一年
開元九十二年
開元九十三年
開元九十四年
開元九十五年
開元九十六年
開元九十七年
開元九十八年
開元九十九年
開元一百年

至德

元載

二載

元元年

二年

元元年

二年

寶應

元年

置澤州

置澤州

并河

置澤州

置澤州

置澤州

置澤州

置澤州

置澤州

置澤州

置澤州

置澤州

置澤州

置澤州

置澤州

澤州

澤州

澤州

澤州

澤州

澤州

澤州

澤州

澤州

澤州

澤州

澤州

澤州

澤州

澤州

澤州

澤州

澤州

澤州

澤州

澤州

澤州

澤州

澤州

澤州

澤州

澤州

澤州

澤州

澤州

澤州

澤州

澤州

澤州

澤州

澤州

澤州

澤州

澤州

澤州

澤州

澤州

澤州

澤州

澤州

澤州

澤州

澤州

澤州

澤州

澤州

澤州

澤州

澤州

澤州

澤州

澤州

澤州

澤州

澤州

澤州

澤州

澤州

澤州

澤州

澤州

澤州

澤州

澤州

澤州

澤州

澤州

澤州

澤州

澤州

澤州

澤州

澤州

澤州

澤州

澤州

澤州

澤州

澤州

澤州

澤州

澤州

澤州

澤州

澤州

澤州

澤州

澤州

澤州

澤州

澤州

澤州

澤州

澤州

澤州

澤州

澤州

澤州

澤州

澤州

廣德

元年

德軍節度

置相衛節

度使治相

州是年增

領具邢洛

魏治相節

度衛州復

隸澤洛未

幾後領號

相衛六州

節度使是

年增領河

陽二城澤

潞節度增

領懷衛二

州尋以衛

州還相衛

成德軍

節度增

領冀州

置平盧防
兼本軍營
田使

共三州隸

成德軍

節度罷

領順易

歸順二

州

置魏博等

州防禦使

領魏博具

瀛滄五州

治魏州是

年升為節

度使增領

德州以瀛

滄三州隸

淄青平盧

節度具州

隸洛相節

度未幾後

領瀛滄二

二年

永泰元年

大曆

元年

二年

三年

四年

廢河中節
度置河中
五州都團
練觀察使

相衛六州
節度賜號
昭義軍節

度
侯田王嗣
盜源相節
改目四州
所存者二州

澤州節度
增領五州

五年

六年

七年

八年

九年

十年

十一年

十二年

十三年

十四年

建中

元年

二年

鎮鄭三州
皆中經海原
節度

成德軍

節度增

領滄州

魏博節度
增領滑州

瀛州隸幽

州盧龍節

度滄州隸

義武軍節

度德州隸

淄青平盧

節度

增領和衛

洛貝四州

昭義軍節
度襄陽澤
潞二州從
治潞州

昭義軍節
度兗懷
衛二州河
陽三城

霍州

三年

四年

興元

元二

貞元元年

二年

三年

四年

五年

六年

七年

八年

昭義軍

罷成德軍

置義

北州節度

鄆度增

真節團練

武軍

州後以

以趙州

都團練觀

察使治趙

州

廢恒真深

趙二觀察

復並深德

軍元度使

領三葉趙

深四州治

恒州

度增領德

隸二州

置晉慈隰

防禦觀察

使

隰州鎮陳

計節度

置成德軍

節度使領

滄景二州

治隰州

置成德軍

節度使領

滄景二州

治隰州

置成德軍

節度使領

滄景二州

治隰州

置成德軍

節度使領

九年

十年

十一年

十二年

十三年

十四年

十五年

十六年

十八年

十九年

二十年

永貞元年

元和元年

二年

三年

四年

金

罷河中節

度置河防

禦機

察使

復置河

節度使

罷晉慈隰

觀察使以

三州隸河

中節度

德棣二州

隸保信軍

節度

置保信軍

節度使領

德棣二州

治德州

唐高宗

貞觀

高宗

貞觀

五年

成德軍節度使復鎮德棣二州

廢保信軍節度使以德棣二州隸成德軍節度

六年

七年

八年

九年

十年

十一年

十二年

十四年

十五年

長慶

元年

罷河平節度使
復晉河
復晉河
復晉河

州隸橫海節度

宣武軍節度使治滑州
復鎮以
深冀隸成
德軍節度

幽州節度使
罷節度使
一節度使
復鎮以
觀容節度
復鎮以

宣武軍節度使
復鎮以
復鎮以
復鎮以

二年

晉郡
團
伊
伊

三年

四年

寶曆

二年

太和

元年

二年

三年

四年

五年

六年

七年

外晉
察度為保
義軍節度
是年罷以
二州歸河

幽州節度
復領瀛莫
二州
慶遠節度
節度使

用
五使
節度使
領

齊州
度增領
橫海節

置相節度
三州節度
使治相州
元元三州
復隸魏博

置橫海節
度更置節
使節度使
德州
廢德晉更
魏博節度
節度使

省景州
齊德滄節
度使易
義昌
節度

八年

九年

開成元年

二年

三年

四年

五年

會昌元年

二年

四年

五年

六年

大中元年

二年

三年

四年

五年

六年

七年

澤州
陽節度

金二

三

五
三
一
二
三
四
五
六
七
八
九
十

皇極經世一
皇表六
十一
皇極經世

八年

九年

十年

十一年

十二年

十三年

咸通元年

二年

三年

四年

五年

六年

七年

八年

九年

十年

十一年

十二年

十三年

十四年

乾符元年

二年

三年

四年

五年

六年

廣明元年

中和元年

二年

三年

四年

光啓元年

二年

三年

文德元年

賜河平節
度號護國
軍節度

方止從昭
義軍於邢
州而兼領
滿州自是
五州有二
昭義節度

龍紀元年

大順元年

二年

景福元年

二年

乾寧元年

二年

三年

四年

二年

三年

天復

元年

二年

三年

天祐

元年

二年

二昭義軍
即度合為
一復領
澤州

更成德軍
節度武
順軍節度

置平營
瀛莫等
州觀察
使

賜號博
唐守天雄
軍節度

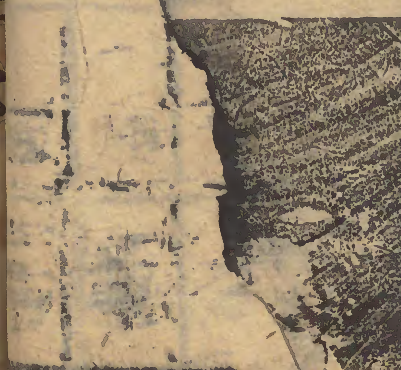
襄昌軍節度
復領京州

齊州武
府軍節度

三年
四年

方鎮表第六

方鎮表第七



唐書六十七

歐陽

脩奉

敦漢

南陽

山南
西道

荆南

安西

河西

隴右

劍南

東京雲

元年

安西

都護

四鎮

經略

大使

置河西諸
軍州節度
支度營田
督察九姓
部落赤水
軍兵馬大
使領涼州
甘肅伊瓜
沙西七州
治涼州
副使治甘
願都知河
西兵馬使

二年

先天元年

開元元年

二

年

四年

五

年

延都護領伊
西等使

河西節度

使兼隴右

群牧都使

本道支度

營田使

以益州長

史領劍南

道支度營

田松當姚

雋州防禦

處置兵馬

經略使

護領四鎮
大

百隴右節

度亦曰隴

西節度兼

隴右道經

略大使領

秦河渭鄠

關臨武洮

岷蘭疊巖

十二州治

益州

十六年

十七年

十八年

十九年

二十年

二十一年

二十二年

二十三年

二十四年

二十五年

二十六年

二十七年

合供西北
庭二節度
為安西四
鎮北庭經
略節度使

劍南節度
兼山南西
道採訪使
置使號山
劍西道增
領文扶姚
三州

二十八年

年九十二

天寶元年

二年

四載

五載

六載

七載

八載

復分置

西四鎮

度治去西

都護府北

庭伊西節

度使治北

庭都護府

以

太守領河

西節度副

使

劄南寧度
增領鳳州

劄南寧度
增領

劄南寧度

增領保寧

增領

載

元

德

至

襄陽南陽 二郡皆置	防御守使	儀守於南	陽防御為	節度使	置興平節	度使領上	洛安康武	當房陵四	郡治上洛	郡
--------------	------	------	------	-----	------	------	------	------	------	---

署其山	南西	道防	御守	捉使
-----	----	----	----	----

置燕	州防	御守	捉使
----	----	----	----

安西四鎮
復兼北庭
節度是年
復置二節
度

河西節	度兼隴	右河西	北路未	幾而罷
-----	-----	-----	-----	-----

天水郡	太守兼	防禦守	捉使及	大震關	使
-----	-----	-----	-----	-----	---

九載
十載
十一載
十二載

唐方表七

載

二

廢南陽節
度使升襄
陽防禦使
為山南東
道節度使
領襄鄧隋
唐安均房
今商九州

置荆南節
度亦曰荆
澧節度領
荆澧郎郢
復夔峽忠
萬歸州治
荊州夔
州防禦為
夔峽節度
使

更安西鎮曰西

更劔南節
度號西川
節度使兼
成都尹鹽
領果州以
梓遂綿劔
龍閬普陵
瀘榮資簡
十二州隸
東川節度

二年

上元

元年

置興鳳
二州都
團練守
捉使治
鳳州

置澄湖海
都團練使
治澧州
以夔峽忠
歸萬五州
隸夔州
廢潼關
都團練使
利南節度
使兼江南
荆南節度
夔峽節度
益夔四州

二年

寶應

元年

廣德元年

廢興平節

度使置武

關內外四

州防禦觀

察使領州

如故

金商二州

崇宗畿

罷武關內

外四州防

禦觀察使

荆南節度

增領沔陽

岳陽節度

永道通元

州

道行營守

捉使兼

度使兼

為觀察使

領興洋集

壁文通巴

興鳳利開

漢達十三

州治渠州

荆南節度

增領通巴

遂渠四州

尋以四州

隸山南西

道其後又

領松當悉

拓置秦許

梁宜元州

二年

大曆元年

荆南節度

罷領忠貞

二州以衝

潭邵未定

五州隸湖

南觀察使

置襄陽

都防禦使

罷領岳州

荆南

節度

復領

澧朗

澧三

河西

節度

徙治

沙州

劔南

西川

節度

復領

東川

十五

州

置邛南防

禦使治邛

州尋升為

節度使未

幾廢置劔

南西山防

禦使治茂

州未幾廢

復以十五

州還東川

二年

三年

四年

五年

六年

七年

九年

十年

十年

十一年

十二年

十四年

二十

元年

二年

兵出兩西
道親軍使
吉節使

增領三
七卷後

增領乾州

嘉靖九年刊

三年

四年

興元

元年

貞元元年

二年

三年

五年

六年

七年

八年

九年

十年

置金商

三州都

防禦使

鄧州隸
東都畿

山南東道
節度曾領

山南西道

節度使兼

興元尹增

領果州

涇原節度
使兼領安
西四鎮北
庭節度

果州隸
山南西
道

安州隸奉
義軍節度

方表二

十一年

十二年

十三年

十四年

十五年

十六年

十七年

十八年

十九年

永貞元年

元和元年

二年

三年

唐紀年刊

滑州
中節度

西川節度
增領統押
近界諸蠻
及西山八
國雲南安
撫使

西川節度
增領古州

四年

五年

六年

七年

八年

九年

十年

十一年

十二年

西川節度
復領資簡
三州

置唐鄧隋
三州節度

廢唐隋鄧

節度使是

年復置使

治隋州

廢唐隋鄧

節度使是

唐隋鄧三

州還置使

唐隋鄧三

十三年

十四年

十五年

長慶元年

二年

三年

四年

二年

大和元年

二年

三年

四年

五年

六年

南東道
御邊領
陸奥監牧
使

慶長御節
度使重都
國領
後

七年

上河東道

三河監牧使

三河監牧使

八年

九年

開成元年

二年

三年

四年

會昌元年

二年

三年

四年

廢上河東

道節度使

三河監

五年

六年

七年

復置制兩
節度使

二年

三年

五年

六年

七年

朔方

靈州

夏州

吐蕃

朔方

靈州

夏州

吐蕃

朔方

節度使領

沙甘瓜肅

鄯伊西河

蘭岷麻干

一州治沙

州

秦成西州

無字圖

秦成西州

八年

九年

十年

十一年

十二年

十三年

咸通元年

二年

四年

五年

嘉靖十年刊

置涼州河都西三

度領涼州

西都河臨

六州古涼節度

升秦成兩

州經略天

雄軍使為

天雄軍節

度觀察處

置營田押

蕃支等使

增領階州

六年
七年

八年

九年
十年

十一年

置定邊軍
節度觀察
處置統押
近界諸蠻
并統領諸
道行營兵
馬制置等
官領高百蜀
州雅嘉黎
州台印

西川節度
復領統押
近界諸蠻
等使又增
領管內置
制指揮兵
馬等使廢
定邊軍節
度使復以
舊置蜀中
雅嘉黎七
州隸西川
節度

百廿四年十一月

十二年

十三年

十四年

乾符元年

二年

三年

四年

五年

廣明元

中和元年

二

年

三年

四年

置保勝軍
防禦使治
眉州饒漢
二州皆置
防禦使
置彭州防
禦使

光武

升金同都升興鳳

防禦使為二州都

節度兼京團練守

捉使為防禦使

勝軍等使治鳳州

是年罷節置武定

元年

度置昭信軍節度

軍防禦使使治洋

二年

州防禦使為感義軍節度使

三年

文德

賜山南感義

東道節軍節

度號志度增

義軍節領利

元年

度一州

成州

隸感

戎軍

節度

置未平軍

節度使領

邛蜀黎雅

四州治邛

州升彭州

防禦使為

威戎軍節

度使領彭

文成龍茂

州五州治彭

龍紀元年

大順元年

二年

武定軍

節度增

領階扶

景福

元年

二年

乾寧元年

二年

三年

武定軍

度增領果

閬二州是

年以閬州

隸龍劍節

度

廢永平

軍節度

使以邛

蜀黎雅

四州復

隸西川

節度使

彭州隸

龍劍節

度

四年

更威義
軍節度
曰昭武
軍節度

光化

升昭信
蓬壁二
置身武軍
軍防禦
州隸武
節度使領

元年

為節度
定軍節
澧朗淑三
度使
州治澧州

三年

防禦使

天復
元年

昭武軍

二年

節度罷

三年

領利州

天祐

置利州
節度使

元年

二 年

賜信靈山四道

節度使

昭章節度

增領均房州并巴州

二州是年防禦使為

臣戎昭軍渠巴開三

曰武定軍州團練觀

徙治均州察使

忠義軍節

度復為山

南東道

度廢為

軍節度使

以均房二度使領

州隸山南文集壁西

東道節度州治興州

并獲

忠涪

防禦

使為

鎮江

節度

使

文州隸興文節度

四年

方鎮表第七

唐方鎮表

七

七

七

方鎮表第八

唐書六十八

歐陽脩奉敕撰

東川淮南江東浙東福建洪吉鄂岳沔

景雲元年

二年

先天元年

開元元年

二年

二十一年

二十二年

二十三年

二十四年

二十五年

二十六年

二十七年

二十八年

二十九年

三十年

三十一年

置福建經

略使領福

泉建漳潮

五州治福

州

福建經略

使增領汀

州漳潮二

州隸領兩

道經略使

福建經略

使領漳

潮二州

四載

五載

六載

七載

八載

九載

十載

十一載

十二載

十四載

至德

元載

卷

三

潭州
經
略

置淮南節

度使領揚

州除壽

州舒光新

安黃申丹

十一州治

揚州

寺以光州

淮南

載

二

置劍南

東川節

度使領

程遠編

劍龍閣

普陵瀘

祭資簡

十二州

梓州

乾元

元年

還

江

東

防

禦

侯

治

杭

州

置浙江西

道節度兼

江寧軍使

領昇澗營

欽旣汪蘇

常杭湖十

州治昇州

尋徙治蘇

州米幾罷

領宣歙饒

三州副使

兼餘杭軍

使治杭州

置浙江

米道節

度使領

越旣衢

為都

婺合明

處溫八

州

寧海

軍使

改福

建經

略使

使兼莫伍

軍使領洪

吉慶撫袁

五州治洪

州置會稽

饒觀察使

治杭州

置洪吉都

防禦團練

觀察處置

使兼莫伍

軍使領洪

吉慶撫袁

五州治洪

州置會稽

饒觀察使

治杭州

治杭州

治杭州

嘉祐八年補刊

八年 七年 六年 五年 四年 三年

二 年

劔南 東川 增領 昌渝 合三 州

沔州 隸鄂 岳節 度壽 州隸 淮丙 節度

廢浙江西 道節度使 置觀察處 置都團練 守捉及本 道營田使 軍使治蘇 州復領宣 依統二州

廢 宣 歙 饒 觀 察 使

置鄂 岳沔 三州 都團 練守 捉使 治鄂 州

九年

十年

十一年

十二年

十三年

十四年

上元元年

二年

寶應元年

廣德元年

二年

慶雲節
度以旂官
十五州
西川節度

浙江西道
觀察使
治宣州罷
昇州
州刺史領
防禦使

井福建都
防禦使為
洪吉觀
岳州
嶺南節
嶺南節
嶺南節
嶺南節

洪吉觀
嶺南節
嶺南節
嶺南節
嶺南節

永泰

元年

大曆

元年

二年

四年

五年

六年

斬黃二

州隸鄂

岳節度

浙江道

觀察使羅

領黃二

州

復置宣歙

忠等州都

團練守捉

觀察使黃

升鄂州都

團練使為

觀察使增

領岳黃

三州

廢劍南東

川節度

置都防集

觀察使兼

靜戎軍使

治遂州尋

復置節度

故

使領州如

故

復置劍南

東川節度

節度罷

昌州

昌州

昌州

廢浙江東

道節度使

置都團練

守捉及觀

察處置等

使領州如

故

廢福建

道節度使

置都團練

觀察處

置使

嘉靖戊午年

監生高一九刊

七年

八年

九年

十年

劍南東川節度復領昌州

十一年

十二年

浙江西道觀察罷領舟車使

鄂州觀察使兼防禦使

十三年

十四年

合浙江東廢浙江東西道置都道都團練使
團練觀察觀察使以所管州隸浙江西道

廢宣歙罷鄂州池觀察觀察防禦使置團練使

建中元年

分浙江東西道都團練觀察使為一道
復置浙江東道都團練觀察使

淮南節

廢浙江東廢浙江東西二道觀道都團練

二年

度增領

察置節度觀察使以

泗州

使治潤州尋管州隸尋賜號鎮浙江西道海軍節度

省沔州

嘉靖戊午年

真文

乙

監生高龍刊

三年

四年

興元

元年

貞元

元年

二年

三年

四年

唐肅宗八年補列

置壽州
團練使

閩州
隸山
南西
道

淮南節度
罷領濠壽
廬三州升
壽州團練
使為都團
練觀察使
領濠廬
三州治壽

升江南西
復置鄂州
道都防
都團練觀
團練觀察
使為節度
復領泗州

廢江南西
道節度使
復置都團
練觀察使

分浙江東
西為二道
復置浙江
西道都團
練觀察使
領潤常
蘇杭湖睦
七州治蘇
州

十五年	十四年	十三年	十二年	十一年	十年	九年	八年	七年	六年	五年	四年
-----	-----	-----	-----	-----	----	----	----	----	----	----	----

淮南節度
復領廬壽
二州以泗
州隸徐泗
節度廢壽
州都團練
觀察使為
團練使

江州
隸江
西觀
察使

江南西
道觀察
使增領
江州

置安黃節
度觀察使
治安州

嘉靖八年

庚子

十六年

置解廬滁
和四州都
團練使總
淮南節度

十七年

十八年

十九年

賜安黃節
度觀察使
號奉義軍
節度

二十年

永貞

元年

罷奉義軍

節度使升

鄂岳觀察

使為武昌

軍節度使

增領黃

州

元和

元年

七年

八年

九年

十年

十一年

十二年

十三年

十四年

十五年

長慶

元年

二年

三年

四年

寶曆元年

二年

太和元年

淮南節度
增領光州

淮南節度
增領宿州

鄂岳觀
察使增
領申州

省泗州

長慶元年

寶曆元年

西

嘉祥十年升

唐

一

二年

三年

四年

五年

六年

七年

八年

九

年

開成

元年

二年

三年

復置鎭海

軍節度使

數日廢既

而復置踰

月廢

宿州隸武

寧軍節度

四年

五年

會昌

元年

二年

三年

四年

五年

六年

太中元年

二年

三年

四年

五年

六年

七年

八年

復置武

昌軍節

度使

罷武軍節

節度使

復置武昌

軍節度

罷武昌軍

節度

唐書卷三十一

唐書

嘉祥十年子

曆

子

九年

十年

十一年

十二年

十三年

咸通

元年

二年

三年

四年

五年

六年

淮南節使

增領申州復置鎮海

未幾復以

申州隸武軍節度使

昌軍節度

廢鎮海軍

節度使置

都團練觀

察使

置鎮海軍
節度使

淮南節度
增領濠州

升江南西

道團練觀

察使為鎮

南軍節度

使

七年

八年

九年

十年

濠州隸武寧軍節度

廢鎮海軍節度使

十一年

置鎮海軍節度使

十二年

十三年

十四年

乾符

廢鎮南軍

節度復置

江南西道

觀察使

元年

二年

三年

四年

五年

六年

廣明

元年

中和

元年

二年

三年

四年

光啓

元年

二年

三年

文德

元年

置軍

置軍

置軍

置軍

置軍

置軍

升浙江京

道觀察使

為武勝軍

節度使

改義武軍

節度使

節度使

節度使

復置武昌

置節度

龍紀

元年

大順

元年

二年

景福

元年

二年

乾寧

元年

二年

州

長

復

西

長

節

赤

團

為

軍

升

防

都

抗

從

第

第

第

三年

四年

光化

元年

二年

元年

二年

三年

天祐

元年

平天元年

順天元年

通鑑

通鑑

改威慶宮

節度使

東條皮

升德都

國朝

慶使

慶使

奉天

奉天

奉天

奉天

和四
國
光化元年

二年

三年

四年

羅頌周
羅頌周

羅頌周

羅頌周

羅頌周

羅頌周

方鎮表第八
六
金
未
第
八

唐書卷六十九

歐陽脩奉敕撰

衡州 黔州 嶺南 邕管 容管 桂管 安南

景雲

元年

桂州開耀

容管內

羅頌周

羅頌周

羅頌周

羅頌周

羅頌周

十七年

十八年

十九年

二十年

二十一年

二十二年

二十三年

二十四年

二十六年

二十七年

二十八年

二十九年

三十年

三十一年

三十二年

三十三年

野州實
漢諸州經
略使

五載

六載

七載

八載

九載

十載

十一載

十二載

十三載

十四

十五

十六

五溪

經略使

置

容州管

內

經略使

領

容

日

內

經

略

置

容

州

管

內

經

略

使

領

容

日

內

置

容

州

管

內

經

略

使

領

容

日

內

置

容

州

管

內

經

略

使

領

容

日

內

至德元年載

二載

乾元

元年

二年

置衡州防
御使領衡
吉岳潭
邵求道八
州治衡州
衡州防
御使罷
領郴州
涪州隸荆
南節度使
岳州隸鄂
岳團練使

三州治廣
安濠二十
邊震備萬
高思靈
悉勤羅滿
羅端新封
羅德源
羅德源
羅德源
羅德源

置韶連郴
三州都團
練守捉使
治韶州
增領羅州
升邕州管
容州管內
內都防禦
經略使增
經略使為
領都防禦
節度使
使

升安南
管內經
略使為
節度使

上元元年

廢邕州管升容州經
內節度使略都防禦
置都防禦使為觀察
經略使 使

二年

廢衛州防
御使廢韶
連柳都團練
使三州復隸
嶺南節度
羅潘二州
隸邕州觀
察使

寶應元年

廣德元年

一

置湖南都
團練守捉
觀察處置
使治衛州
領衛澤邵
秦道五州
治衛州

廢邕州管

內都防禦

使以所管

州隸桂管

經略使

置桂邕都

防禦觀察處置為鎮

招討處置南

等使增領都防禦觀

置管諸州察經略使

永泰元年

大曆元年

二年

三年

更鎮南
曰安南

嘉靖十年刊

四年

湖南觀

置辰溪巫
錦業五州

察使徙

都團練守
捉觀察處

治潭州

置使治辰
州

五年

復置邕州

桂管觀察

管内都防

使罷領邕管

御使

訪州

六年

七年

八年

九年

十年

十一年

置黔州經

略招討觀

察使領黔

使與辰恩

置公署兩

縣治歸十

二州治委

州

年

二十

十三年

十四年

建中

元年

二年

三年

四年

貞元

元年

二年

三年

四年

五年

六年

黔州觀

使徒治

刑增額

吳三州

黔州觀
使徒治

察管觀察

使增領順

隸二州

省平琴州

復置

管經略

招討使

元年	二年	三年	四年	五年	六年	七年	八年	九年	十年	十一年	十二年	十三年	十四年	十五年	十六年	十七年	十八年	十九年	二十年	二十一年	二十二年	二十三年	二十四年	二十五年	二十六年	二十七年	二十八年	二十九年	三十年
----	----	----	----	----	----	----	----	----	----	-----	-----	-----	-----	-----	-----	-----	-----	-----	-----	------	------	------	------	------	------	------	------	------	-----

山三州
省康田

榎宮經時
使羅便搭
討使

元和

元年

元年

二年

三年

四年

五年

六年

七年

八年

九年

十年

黔州觀察
增領涪州

邕州管內

辨州隸

嶺南節

都防御親

察經略使

嶺南節

桂管經

度復領

增領懷遠

度嚴州

略使增

潘辨二

軍使嚴州

隸桂管

隸容管

觀察省

察使羅州

湯州

願嚴州

隸嶺南節

度

州

十一年

十二年

十三年

十四年

十五年

長慶元年

二年

三年

四年

寶曆元年

二年

大和元年

二年

三年

四年

五年

六年

七年

廢置
經略使

復置
經略使

八年

九年

應成元年

二年

三年

四年

五年

會昌元年

二年

三年

四年

五年

六年

大中元年

一一

一

晉書

晉書

晉書

晉書

元年 咸通 十三年 十一年 十年 九年 八年 七年 六年 五年 四年 三年

領	十一州	領谷管	略使增	管經
如故	復置領	略使未幾	讓邑管經	管十一州
			察使以所	廢容管觀

二年

三年

四年

五年

六年

七年

八年

九年

十年

十一年

十二年

十三年

十四年

乾符

元年

元

三

節度使

度為東西略使為領

道改節南南西道節

節度為領度使增領

南東道度蒙州

升安南
為靜海軍
節度使

二年

三年

四年

五年

六年

廣明

元年

中和

元年

二年

三年

四年

光啓

元年

二年

三年

文德元年

升湖南觀

察使為欽

化軍節度

改欽化軍

節度為武

安軍節度

使

龍紀元年

大順元年

二年

景福元年

二年

乾寧元年

二年

三年

四年

光化元年

二年

三年

天復元年

賜

侯

泰

賜
道節度
清海軍節

弄
容
觀

軍
節
度

弄
容
觀

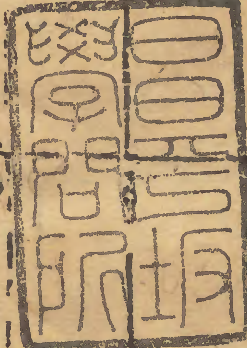
略
使
為
靜

江
軍
節
度

使

天祐元年
二年
三年
四年

方鎮表第九



武泰
廣德
州

