



























前場車停都京

TORII HOTEL.

京都七條  
ステーション前  
御旅館  
御休憩所

菊岡家

中村豊吉

電話(下)長八〇四番

停車場正面角

文化設備 鳥居樓支店

電話(下)一四三番  
五五九六番

- 各室内電話、朝風呂、玉突場あり
- 屋上庭園よりは全市到る處一望
- 御支度は軽便迅速なる和洋食堂
- 御土産は最適品を集む名産賣店

停車場前右通

客室閑雅 鳥居樓本店

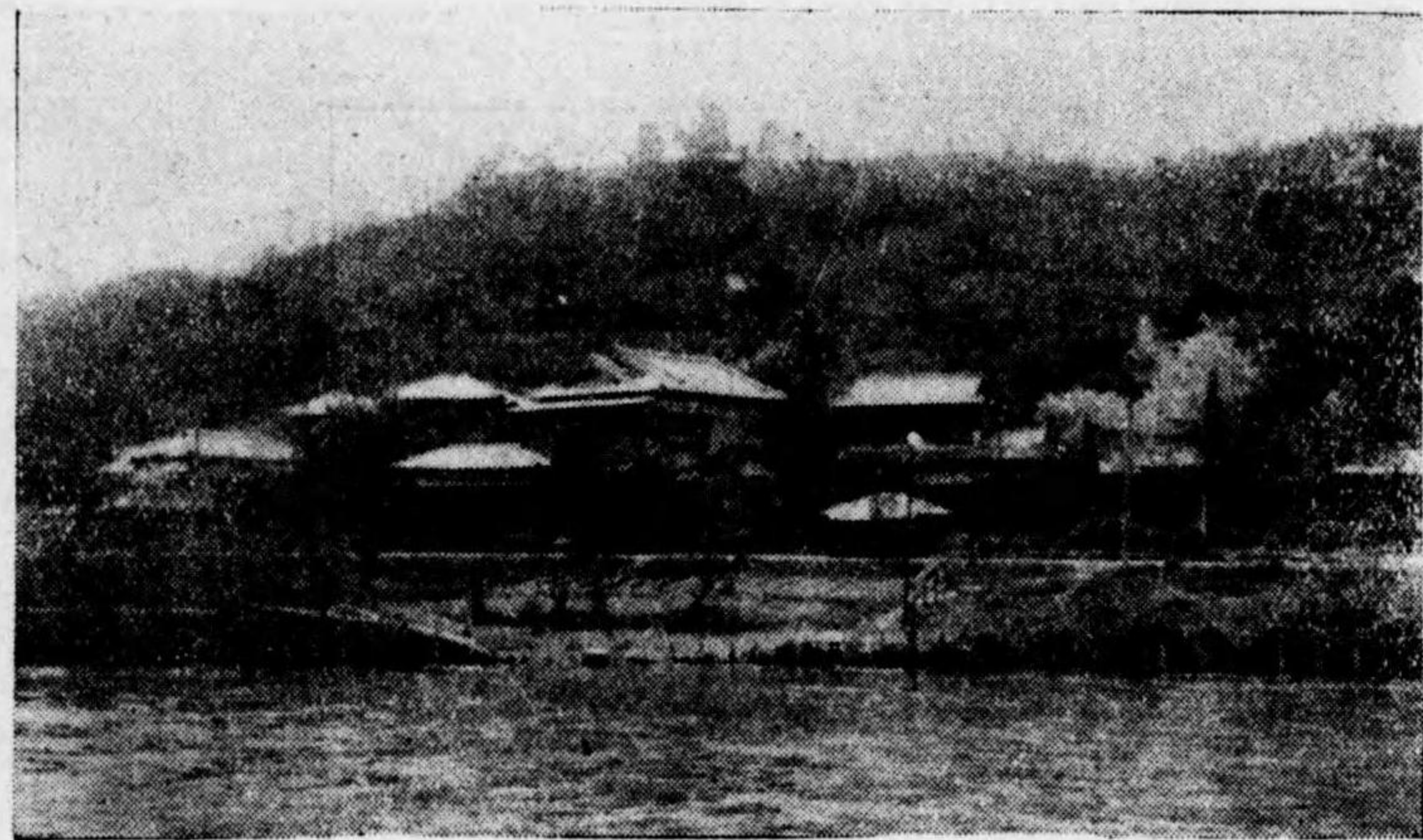
電話(下)五二四番

京都市問屋町五條下ル

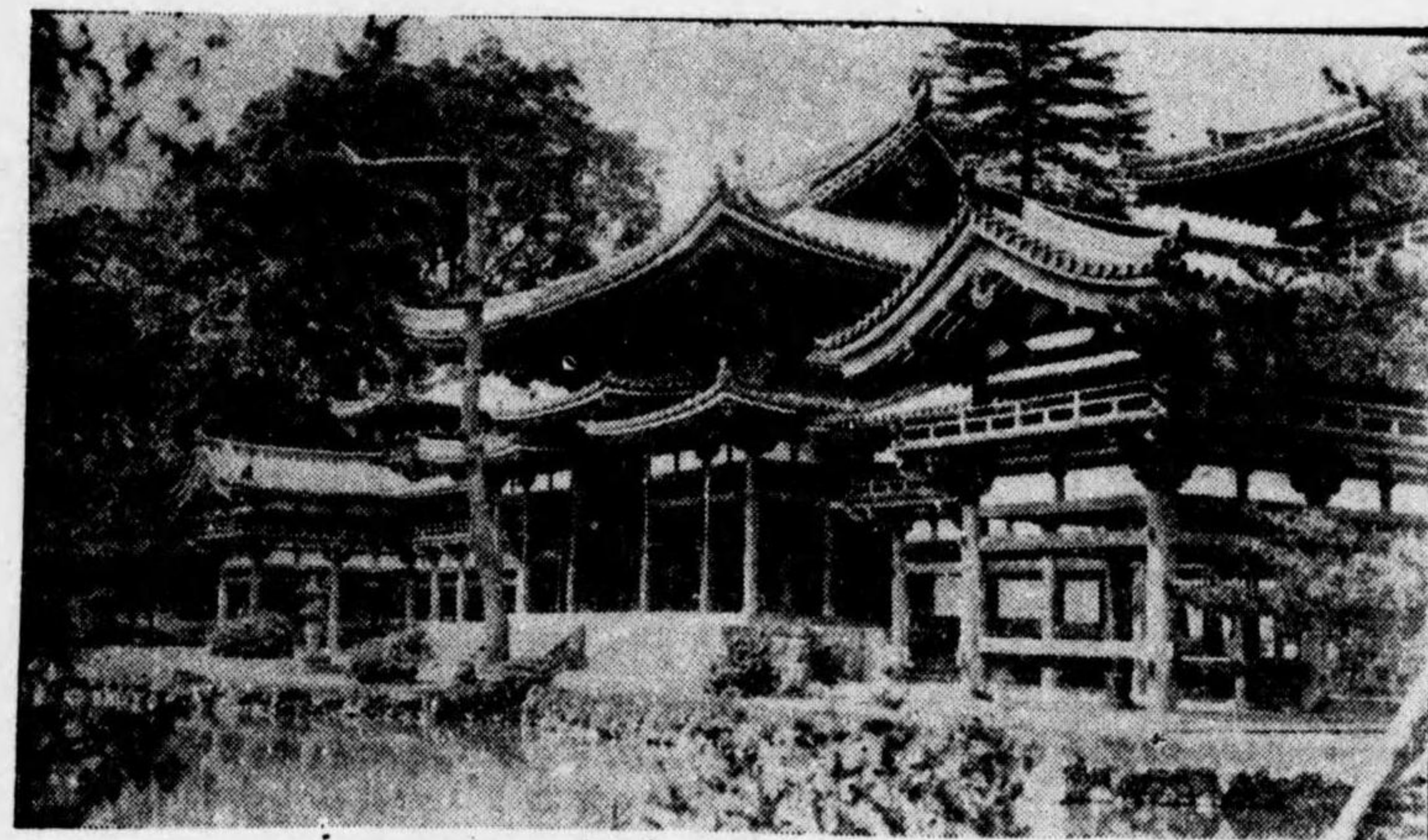
御旅館 晴鳴樓

特電話 下七七一番





山 城 宇 治 川 畔 花 屋 敷 浮 舟 圖 全 景



山 城 宇 治 鳳 凰 堂 (花 屋 敷 浮 舟 圖 寄 贈)







Table listing various locations and their corresponding numbers and names. Columns include names like 丹波, 山崎, 丹波, etc., and numbers like 二五七, 一五七, etc. Includes place names like 荒神口河原町東, 寺町丸太町北, etc.

Table listing various locations and their corresponding numbers and names. Columns include names like 觀玉喜西, 柳清丸, 京都, etc., and numbers like 一〇八, 一〇九, etc. Includes place names like 御幸町三條北, 丸太町, etc.

Table listing various locations and their corresponding numbers and names. Columns include names like 富飯藤水, 大井松, 多水吉, etc., and numbers like 二五七, 一五七, etc. Includes place names like 二條下東, 二條南, etc.

Table listing various locations and their corresponding numbers and names. Columns include names like 柳金天高, 角若藤, 近武丹, etc., and numbers like 一〇八, 一〇九, etc. Includes place names like 川端通東丸太町, 丸太町, etc.















〔京都府〕 京都市

Table listing names and addresses in Kyoto, including entries like 御前通西洞院東入, 佛具屋町七條上ル, 中珠敷屋町間ノ町角.

子ノ十

Table listing names and addresses in Kyoto, including entries like 宮本郷別館, 宮本郷上ル, 東洞院七條上ル.

〔京都府〕 京都市

Table listing names and addresses in Kyoto, including entries like 長谷川伊三郎, 近藤藤三郎, 米村ヨシ夫.

子ノ十一

Table listing names and addresses in Kyoto, including entries like 山城屋, 竹川ハルノ, 吉野小三郎.



















喜楽	○森	由良	○山	○東雲村、岡田上村	○岡田下村、引土村	與謝郡	荒木別荘	○宮津	高島
濱崎	山	岸田	山田	東雲村中山	岡田上村地頭	津	津	津	高島
小幡	丸山	田	山田	岡田上村地頭	岡田上村地頭	宮津	津	津	高島
濱崎	丸山	田	山田	岡田上村地頭	岡田上村地頭	宮津	津	津	高島
濱崎	丸山	田	山田	岡田上村地頭	岡田上村地頭	宮津	津	津	高島

吉岡	山	大	千	吉	大	吉	大	吉	大
吉岡	山	大	千	吉	大	吉	大	吉	大
吉岡	山	大	千	吉	大	吉	大	吉	大
吉岡	山	大	千	吉	大	吉	大	吉	大
吉岡	山	大	千	吉	大	吉	大	吉	大

津村	茂世	石間	錢彦	吉野	佐々	山崎	山崎	山崎	山崎
津村	茂世	石間	錢彦	吉野	佐々	山崎	山崎	山崎	山崎
津村	茂世	石間	錢彦	吉野	佐々	山崎	山崎	山崎	山崎
津村	茂世	石間	錢彦	吉野	佐々	山崎	山崎	山崎	山崎
津村	茂世	石間	錢彦	吉野	佐々	山崎	山崎	山崎	山崎

府中村	須津	加悦	加悦	加悦	加悦	加悦	加悦	加悦	加悦
府中村	須津	加悦	加悦	加悦	加悦	加悦	加悦	加悦	加悦
府中村	須津	加悦	加悦	加悦	加悦	加悦	加悦	加悦	加悦
府中村	須津	加悦	加悦	加悦	加悦	加悦	加悦	加悦	加悦
府中村	須津	加悦	加悦	加悦	加悦	加悦	加悦	加悦	加悦



























奈良市公園前  
御料理 御旅館  
**菊水樓**  
電話 二五番



客室清淨にして閑雅  
公園及各名所に最近

各學校 教育會 指定旅館

奈良停車場前通右側

旅館 **日の出館**

電話 一九一番

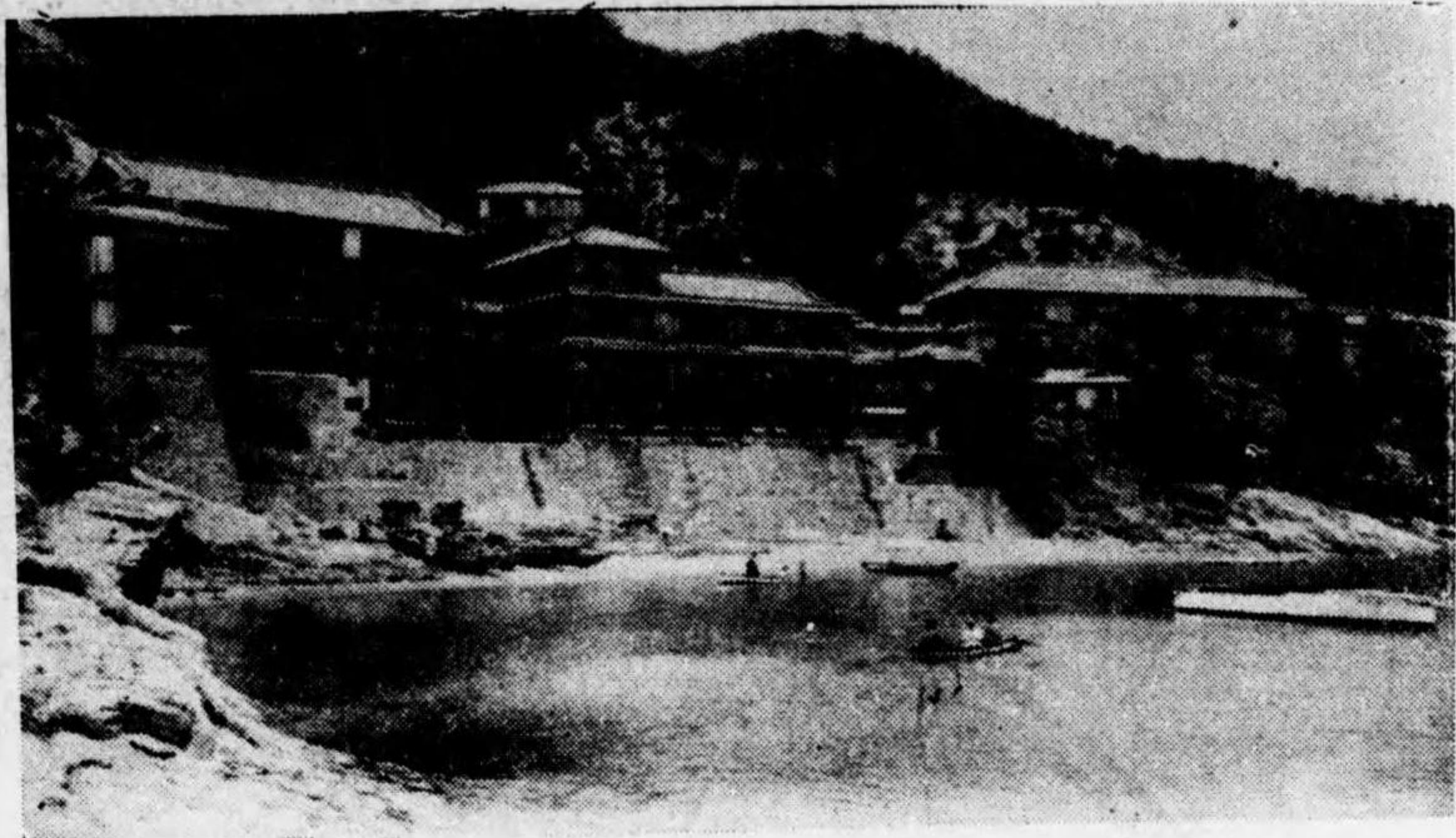
弊館樓上より三笠山及生駒山を望み有名なる奈良公園へ僅に三丁各名所の御案内は最も町寧に御紹介いたします。

奈良市猿澤池畔  
御料理 御旅館  
**魚佐**  
魚屋 佐平

電話 一〇四番  
六五四番  
別荘階上階下  
電話設備あり

猿澤池畔石橋角  
別荘 **ちんちん亭**

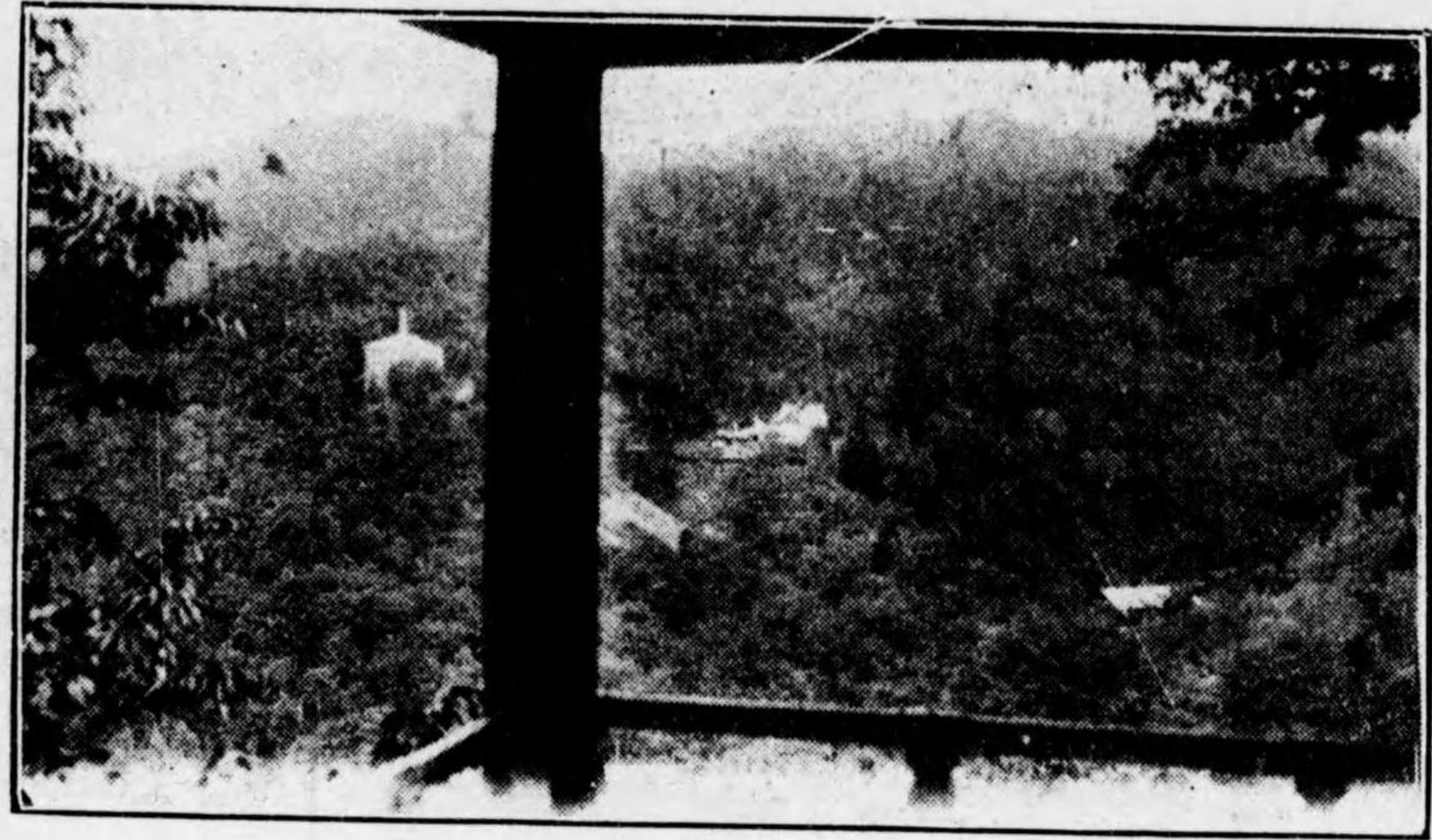




新和歌浦望海樓全景

紀州新和歌浦  
御旅館  
**望海樓**

電話  
和歌浦 一三番  
和歌山 六一二番



弊館貴賓室より中千本及如意輪寺を望む

YOSHINO HOTEL  
YOSHINOYAMA  
NARAKEN  
HOUNKWAN

大和吉野山(中千本公園)  
吉野ホテル  
**芳雲館**

電話  
一三番  
電略(ホウカン)







〔和歌山縣〕 海草郡

Table listing various locations and their associated food types (e.g., 料理, 飲食) and specific names (e.g., 丸遊, 小畑, 田中). Includes entries like 丸遊, 小畑, 田中, 丸遊, 小畑, 田中, etc.

又ノ二

Table listing various locations and their associated food types (e.g., 料理, 飲食) and specific names (e.g., 常の, 吉の, 松の, 入船). Includes entries like 常の, 吉の, 松の, 入船, etc.

那賀郡

Table listing various locations and their associated food types (e.g., 料理, 飲食) and specific names (e.g., 岩賀, 北谷, 出町). Includes entries like 岩賀, 北谷, 出町, etc.

〔和歌山縣〕 那賀郡

Table listing various locations and their associated food types (e.g., 料理, 飲食) and specific names (e.g., 大野, 高野, 花野). Includes entries like 大野, 高野, 花野, etc.

又ノ三



〔和歌山縣〕 那賀郡、伊都郡、有田郡

Table listing various locations and their associated items (e.g., 野上屋, 中野熊楠, 東貴志村井ノ口二七二) under the category of 和歌山縣. Includes sub-sections for 伊都郡 and 有田郡.

又ノ四

Table listing various locations and their associated items (e.g., 八玉屋, 千代林井上ヤヨイ, 橋本 野口千代) under the category of 又ノ四.

〔和歌山縣〕 有田郡

Table listing various locations and their associated items (e.g., 三戎屋, 白梅村常二郎, 坂本いづの) under the category of 有田郡.

又ノ五

Table listing various locations and their associated items (e.g., 大花屋, 黒田山根本とめ, 南廣村) under the category of 又ノ五.











弊館の營業方針

旅館は交通機關たる重要な任務を帯び鐵道汽船と均しく國家的業務である事を確信し(店員女中等にのみ任せず)館主自ら率先して一意専念本業の外何物もなく只管御客様の御満足なる御笑顔を拜する事を無上の榮譽として極力精神的の御待遇に奮勵する事は既に御定評を相受け喜んで居ります尙一層進んで皆様の御氣に召します様全力を盡して御優待致します。

和風 旅館



浪花ホテル

大阪市南區 戎橋通中筋東入ル

館主 北村 甚藏

電話南五八七三番

大阪府 大阪市 東區

藤	○	内	花	も	星	田	紫	今	淀	武	北	大	越	千	田	北	み	大	西	備	灘	大	金	多	金
井	や	本	房	屋	野	屋	樓	ル	屋	藏	數	館	智	樓	屋	川	み	屋	庵	忠	ル	館	樓	樓	水
宮	鈴	内	花	久	松	中	本	森	芝	宮	北	土	島	吉	内	北	三	土	成	豊	楠	大	吉	寶	松
内	木	本	房	代	村	井	多	田	野	本	川	井	羽	藤	川	富	井	井	井	田	宇	本	野	岡	山
ス	新	太	壽	ヤ	は	國	多	三	さ	ウ	ア	源	ハ	松	三	ア	ミ	ア	ミ	田	宇	本	野	岡	山
エ	郎	裕	賀	ス	る	郎	壽	郎	め	ノ	郎	サ	郎	ツ	吉	郎	榮	サ	ネ	郎	助	サ	ツ	一	郎
同	同	同	本	同	東	同	同	同	同	同	同	同	同	同	同	同	同	同	同	同	同	同	同	同	本
二	六	一	八	三	八	〇	三	八	〇	三	八	〇	三	八	〇	三	八	〇	三	八	〇	三	八	〇	本
六	一	二	八	三	八	〇	三	八	〇	三	八	〇	三	八	〇	三	八	〇	三	八	〇	三	八	〇	本
二	六	一	八	三	八	〇	三	八	〇	三	八	〇	三	八	〇	三	八	〇	三	八	〇	三	八	〇	本
二	六	一	八	三	八	〇	三	八	〇	三	八	〇	三	八	〇	三	八	〇	三	八	〇	三	八	〇	本
二	六	一	八	三	八	〇	三	八	〇	三	八	〇	三	八	〇	三	八	〇	三	八	〇	三	八	〇	本
二	六	一	八	三	八	〇	三	八	〇	三	八	〇	三	八	〇	三	八	〇	三	八	〇	三	八	〇	本
二	六	一	八	三	八	〇	三	八	〇	三	八	〇	三	八	〇	三	八	〇	三	八	〇	三	八	〇	本
二	六	一	八	三	八	〇	三	八	〇	三	八	〇	三	八	〇	三	八	〇	三	八	〇	三	八	〇	本
二	六	一	八	三	八	〇	三	八	〇	三	八	〇	三	八	〇	三	八	〇	三	八	〇	三	八	〇	本
二	六	一	八	三	八	〇	三	八	〇	三	八	〇	三	八	〇	三	八	〇	三	八	〇	三	八	〇	本
二	六	一	八	三	八	〇	三	八	〇	三	八	〇	三	八	〇	三	八	〇	三	八	〇	三	八	〇	本
二	六	一	八	三	八	〇	三	八	〇	三	八	〇	三	八	〇	三	八	〇	三	八	〇	三	八	〇	本
二	六	一	八	三	八	〇	三	八	〇	三	八	〇	三	八	〇	三	八	〇	三	八	〇	三	八	〇	本
二	六	一	八	三	八	〇	三	八	〇	三	八	〇	三	八	〇	三	八	〇	三	八	〇	三	八	〇	本
二	六	一	八	三	八	〇	三	八	〇	三	八	〇	三	八	〇	三	八	〇	三	八	〇	三	八	〇	本
二	六	一	八	三	八	〇	三	八	〇	三	八	〇	三	八	〇	三	八	〇	三	八	〇	三	八	〇	本
二	六	一	八	三	八	〇	三	八	〇	三	八	〇	三	八	〇	三	八	〇	三	八	〇	三	八	〇	本
二	六	一	八	三	八	〇	三	八	〇	三	八	〇	三	八	〇	三	八	〇	三	八	〇	三	八	〇	本
二	六	一	八	三	八	〇	三	八	〇	三	八	〇	三	八	〇	三	八	〇	三	八	〇	三	八	〇	本
二	六	一	八	三	八	〇	三	八	〇	三	八	〇	三	八	〇	三	八	〇	三	八	〇	三	八	〇	本
二	六	一	八	三	八	〇	三	八	〇	三	八	〇	三	八	〇	三	八	〇	三	八	〇	三	八	〇	本
二	六	一	八	三	八	〇	三	八	〇	三	八	〇	三	八	〇	三	八	〇	三	八	〇	三	八	〇	本
二	六	一	八	三	八	〇	三	八	〇	三	八	〇	三	八	〇	三	八	〇	三	八	〇	三	八	〇	本
二	六	一	八	三	八	〇	三	八	〇	三	八	〇	三	八	〇	三	八	〇	三	八	〇	三	八	〇	本
二	六	一	八	三	八	〇	三	八	〇	三	八	〇	三	八	〇	三	八	〇	三	八	〇	三	八	〇	本
二	六	一	八	三	八	〇	三	八	〇	三	八	〇	三	八	〇	三	八	〇	三	八	〇	三	八	〇	本
二	六	一	八	三	八	〇	三	八	〇	三	八	〇	三	八	〇	三	八	〇	三	八	〇	三	八	〇	本
二	六	一	八	三	八	〇	三	八	〇	三	八	〇	三	八	〇	三	八	〇	三	八	〇	三	八	〇	本
二	六	一	八	三	八	〇	三	八	〇	三	八	〇	三	八	〇	三	八	〇	三	八	〇	三	八	〇	本
二	六	一	八	三	八	〇	三	八	〇	三	八	〇	三	八	〇	三	八	〇	三	八	〇	三	八	〇	本
二	六	一	八	三	八	〇	三	八	〇	三	八	〇	三	八	〇	三	八	〇	三	八	〇	三	八	〇	本
二	六	一	八	三	八	〇	三	八	〇	三	八	〇	三	八	〇	三	八	〇	三	八	〇	三	八	〇	本
二	六	一	八	三	八	〇	三	八	〇	三	八	〇	三	八	〇	三	八	〇	三	八	〇	三	八	〇	本
二	六	一	八	三	八	〇	三	八	〇	三	八	〇	三	八	〇	三	八	〇	三	八	〇	三	八	〇	本
二	六	一	八	三	八	〇	三	八	〇	三	八	〇	三	八	〇	三	八	〇	三	八	〇	三	八	〇	本
二	六	一	八	三	八	〇	三	八	〇	三	八	〇	三	八	〇	三	八	〇	三	八	〇	三	八	〇	本
二	六	一	八	三	八	〇	三	八	〇	三	八	〇	三	八	〇	三	八	〇	三	八	〇	三	八	〇	本
二	六	一	八	三	八	〇	三	八	〇	三	八	〇	三	八	〇	三	八	〇	三	八	〇	三	八	〇	本
二	六	一	八	三	八	〇	三	八	〇	三	八	〇	三	八	〇	三	八	〇	三	八	〇	三	八	〇	本
二	六	一	八	三	八	〇	三	八	〇	三	八	〇	三	八	〇	三	八	〇	三	八	〇	三	八	〇	本
二	六	一	八	三	八	〇	三	八	〇	三	八	〇	三	八	〇	三	八	〇	三	八	〇	三	八	〇	本
二	六	一	八	三	八	〇	三	八	〇	三	八	〇	三	八	〇	三	八	〇	三	八	〇	三	八	〇	本
二	六	一	八	三	八	〇	三	八	〇	三	八	〇	三	八	〇	三	八	〇	三	八	〇	三	八	〇	本
二	六	一	八	三	八	〇	三	八	〇	三	八	〇	三	八	〇	三	八	〇	三	八	〇	三	八	〇	本
二	六	一	八	三	八	〇	三	八	〇	三	八	〇	三	八	〇	三	八	〇	三	八	〇	三	八	〇	本
二	六	一	八	三	八	〇	三	八	〇	三	八	〇	三	八	〇	三	八	〇	三	八	〇	三	八	〇	本
二	六	一	八	三	八	〇	三	八	〇	三	八	〇	三	八	〇	三	八	〇	三	八	〇	三	八	〇	本
二	六	一	八	三	八	〇	三	八	〇	三	八	〇	三	八	〇	三	八	〇	三	八	〇	三	八	〇	本
二	六	一	八	三	八	〇	三	八	〇	三	八	〇	三	八	〇	三	八	〇	三	八	〇	三	八	〇	本
二	六	一	八	三	八	〇	三	八	〇	三	八	〇	三	八	〇	三	八	〇	三	八	〇	三	八	〇	本
二	六	一	八	三	八	〇	三	八	〇	三	八	〇	三	八	〇	三	八	〇	三	八	〇	三	八	〇	本
二	六	一	八	三	八	〇	三	八	〇	三	八	〇	三	八	〇	三	八	〇	三	八	〇	三	八	〇	本
二	六	一	八	三	八	〇	三	八	〇	三	八	〇	三	八	〇	三	八	〇	三	八	〇	三	八	〇	本
二	六	一	八	三	八	〇	三	八	〇	三	八	〇	三	八	〇	三	八	〇	三	八	〇	三	八	〇	本
二	六	一	八	三	八	〇	三	八	〇	三	八	〇	三	八	〇	三	八	〇	三	八	〇	三	八	〇	本
二	六	一	八	三	八	〇	三	八	〇	三	八	〇	三	八	〇	三	八	〇	三	八	〇	三	八	〇	本
二	六	一	八	三	八	〇	三	八	〇	三	八	〇	三	八	〇	三	八	〇	三	八	〇	三	八	〇	本
二	六	一	八	三	八	〇	三	八	〇	三	八	〇	三	八	〇	三	八	〇	三	八	〇	三	八	〇	本
二	六	一	八	三	八	〇	三	八	〇	三	八	〇	三	八	〇	三	八	〇	三	八	〇	三	八	〇	本
二	六	一	八	三	八	〇	三	八	〇	三	八	〇	三	八	〇	三	八	〇	三	八	〇	三	八	〇	本
二	六	一	八	三	八	〇	三	八	〇	三	八	〇	三	八	〇	三	八	〇	三	八	〇	三	八	〇	本
二	六	一	八	三	八	〇	三	八	〇	三	八	〇	三	八	〇	三	八	〇	三	八	〇	三	八	〇	本
二	六	一	八	三	八	〇	三	八	〇	三	八	〇	三</												



Table listing names and addresses in Osaka City, including entries like 朝倉林太郎, 川島留三郎, 美原三郎, etc.

Table listing names and addresses in Osaka City, including entries like 大坂正和, 大坂静張, 大坂内津, etc.

Table listing names and addresses in Osaka City, including entries like 八幡橋, 三河屋, 京賀屋, etc.

Table listing names and addresses in Osaka City, including entries like 小磯常岐, 丹波留吉, 越前市太郎, etc.



〔大阪府〕 大阪市

Table listing names and addresses in Osaka, including entries like 佐々木松永, 伊東みづ, 松本アサ, etc.

ルノ四

Table listing names and addresses in Osaka, including entries like 今山美, 西垣きよ, 今西作太郎, etc.

〔大阪府〕 大阪市

Table listing names and addresses in Osaka, including entries like 大門入船, 岩根正次郎, 岩根正次郎, etc.

ルノ五

Table listing names and addresses in Osaka, including entries like 音羽屋, 飯塚セツ, 松谷吉キツ, etc.



〔大阪府〕 大阪市

あはじ屋 中出文吉 南 三三九 久左衛門町四五
梅亭 高松カオル 同 同 美津寺町一三七
榮山 田中安次郎 同 同 墨屋町一九

ルノ六

河内 岸内 專助 南 一四三 長堀橋筋三丁目三八
岸田 彌吉 同 同 大和町四七
中田 儀右衛門 同 同 四五

〔大阪府〕 大阪市

びんご 湯村スエ 南 八〇四 難波新地五番町二三
末廣 足立ツルヨ 同 同 六番町一三
松屋 西田鶴之助 同 同 三三六

ルノ七

花日 湯川次郎 戎 九三 新世界公園通三丁目
春日 道島卯吉 同 同 同
だるま 玉井小太郎 同 同 同



〔大阪府〕 大阪市

Table listing names and addresses in Osaka City, including entries like 佐藤, 藤井, 井上, etc., with their respective street numbers.

ルノ八

Table listing names and addresses in Osaka City, including entries like 朝日, 小原, 小松, etc., with their respective street numbers.

〔大阪府〕 大阪市

Table listing names and addresses in Osaka City, including entries like 鮎川, 吉村, 松本, etc., with their respective street numbers.

ルノ九

Table listing names and addresses in Osaka City, including entries like 浦江, 海老, 同, etc., with their respective street numbers.































Table listing names and addresses in Kobe City, including entries like 廣島, 三宮, 本山, 須崎, etc.

Table listing names and addresses in Kobe City, including entries like 香虎, 末廣, 三宮, 阪井, etc.

尼崎

Table listing names and addresses in Ni崎市, including entries like 立京, 松壽, 辻有, etc.

Table listing names and addresses in Ni崎市, including entries like 藤菜, 寶塚, 山涼, etc.



















































































































風光明媚なる  
松江碧雲湖畔

皆<sup>みな</sup>美<sup>み</sup>旅<sup>りよ</sup>館<sup>かん</sup>

創業明治二十五年  
心條誠心

松江市末次本町  
館主 皆美清太郎  
(電話長三六番)

















安

〔島根縣〕

安濃郡、邑智郡、那賀郡、美濃郡

夕ノ六

濃

○大田町

磯木 竹屋 本田 廉平 大田町大字大田

木蓮 大原 長三 同

翠樓 笠木 龜作 同

大野 松本 藤太郎 同

大谷 谷野 同

大谷 谷野 同

大谷 谷野 同

大谷 谷野 同

大谷 谷野 同

大谷 谷野 同

大谷 谷野 同

大谷 谷野 同

大谷 谷野 同

大谷 谷野 同

大谷 谷野 同

大谷 谷野 同

大谷 谷野 同

大谷 谷野 同

大谷 谷野 同

大谷 谷野 同

大谷 谷野 同

大谷 谷野 同

大谷 谷野 同

大谷 谷野 同

大谷 谷野 同

大谷 谷野 同

大谷 谷野 同

大谷 谷野 同

大谷 谷野 同

大谷 谷野 同

大谷 谷野 同

大谷 谷野 同

大谷 谷野 同

大谷 谷野 同

大谷 谷野 同

大谷 谷野 同

大谷 谷野 同

大谷 谷野 同

大谷 谷野 同

大谷 谷野 同

大谷 谷野 同

大谷 谷野 同

大谷 谷野 同

大谷 谷野 同

大谷 谷野 同

大谷 谷野 同

大谷 谷野 同

大谷 谷野 同

大谷 谷野 同

大谷 谷野 同

大谷 谷野 同

大谷 谷野 同

大谷 谷野 同

邑

熊谷

熊谷

熊谷

熊谷

熊谷

熊谷

熊谷

熊谷

熊谷

熊谷

熊谷

熊谷

熊谷

熊谷

熊谷

熊谷

熊谷

熊谷

熊谷

熊谷

熊谷

熊谷

熊谷

熊谷

熊谷

熊谷

熊谷

熊谷

熊谷

熊谷

熊谷

熊谷

熊谷

熊谷

熊谷

熊谷

熊谷

熊谷

熊谷

熊谷

熊谷

熊谷

熊谷

熊谷

熊谷

熊谷

熊谷

熊谷

熊谷

熊谷

熊谷

熊谷

熊谷

熊谷

智

○川本村

熊谷 川本 長川本村

○賀

○濱

○那

○那

○那

○那

○那

○那

○那

○那

○那

○那

○那

○那

○那

○那

○那

○那

○那

○那

○那

○那

○那

○那

○那

○那

○那

○那

○那

○那

○那

○那

○那

○那

○那

○那

○那

○那

○那

○那

○那

○那

○那

○那

○那

○那

○那

○那

○那

○那

○那

○那

○那

○那

○那

○那

○那

○那

○那

○那

○那

○那

○那

○那

○那

○那

○那

○那

○那

○那

○那

○那

○那

○那

○那

○那

○那

○那

佐比賣村小屋原

川本 長川本村

同 同

同 同

同 同

同 同

同 同

同 同

同 同

同 同

同 同

同 同

同 同

同 同

同 同

同 同

同 同

同 同

同 同

同 同

同 同

同 同

同 同

同 同

同 同

同 同

同 同

同 同

同 同

同 同

同 同

同 同

同 同

同 同

同 同

同 同

同 同

同 同

同 同

同 同

同 同

同 同

同 同

同 同

同 同

同 同

同 同

同 同

同 同

同 同

同 同

同 同

同 同

同 同

同 同

那

天中

天中

天中

天中

天中

天中

天中

天中

天中

天中

天中

天中

天中

天中

天中

天中

天中

天中

天中

天中

天中

天中

天中

天中

天中

天中

天中

天中

天中

天中

天中

天中

天中

天中

天中

天中

天中

天中

天中

天中

天中

天中

天中

天中

天中

天中

天中

天中

天中

天中

天中

天中

天中

天中

美

仲買

仲買

仲買

仲買

仲買

仲買

仲買

仲買

仲買

仲買

仲買

仲買

仲買

仲買

仲買

仲買

仲買

仲買

仲買

仲買

仲買

仲買

仲買

仲買

仲買

仲買

仲買

仲買

仲買















一度は来て見給へ

# 小濱へ

天下一品

天下に誇る

# 蘇洞門

若狭小濱

旅館 青濱館

電話三〇番

福井縣芦原温泉場

## 内湯旅館 開花亭

電話壹〇番

- ◆北陸本線金澤驛より三國支線乗換五分間
- ◆庭園廣大にして各種運動具あり
- ◆百五十疊敷の大廣間あり
- ◆高級ラヂオの設備あり
- ◆撞球場の設備あり
- ◆各室に室内電話あり
- ◆附近名所(三國東尋坊(日本海の奇巖、海水浴場) 永平寺本山、吉崎別院(蓮如上人御舊跡))

- 本店 福井市濱町 電話二七番
- 支店 同赤十字病院前 電話一〇四番
- 支店 同木町 電話三四三番

福井縣 芦原温泉 旅館

はいや本館

電話七番

はいや別荘

電話二三番

館主 牧田博夫















〔石川縣〕 金澤市

八つ代屋 津田久衛門 同 金澤二二 高岡町
つちや 土屋ミカ 同 同 同
森太屋 竹野秀 同 同 同
城三館 高阪金松 同 同 同
福井屋 森芳伍郎 同 同 同
毛田屋 竹野秀 同 同 同
浅田屋 竹野秀 同 同 同
福井屋 竹野秀 同 同 同
三井屋 竹野秀 同 同 同
八田屋 竹野秀 同 同 同
住田屋 竹野秀 同 同 同
吉田屋 竹野秀 同 同 同
松原屋 竹野秀 同 同 同
扇原屋 竹野秀 同 同 同
北野屋 竹野秀 同 同 同
三野屋 竹野秀 同 同 同
天狗屋 竹野秀 同 同 同
輪島屋 竹野秀 同 同 同
中川屋 竹野秀 同 同 同
林屋 竹野秀 同 同 同
田島屋 竹野秀 同 同 同
中野屋 竹野秀 同 同 同
徳市屋 竹野秀 同 同 同
中山屋 竹野秀 同 同 同
山室屋 竹野秀 同 同 同
辻屋 竹野秀 同 同 同
宮森屋 竹野秀 同 同 同

ツノ二

梅倉屋 高澤三 同 金澤一八三 下今町
和野屋 同 同 同 同
吉野屋 同 同 同 同
内島屋 同 同 同 同
一角亭 同 同 同 同
山本屋 同 同 同 同
山中屋 同 同 同 同
山崎屋 同 同 同 同
諸橋屋 同 同 同 同
白岩屋 同 同 同 同
谷川屋 同 同 同 同
今川屋 同 同 同 同
七曲屋 同 同 同 同
林本屋 同 同 同 同
松居屋 同 同 同 同
中居屋 同 同 同 同
角居屋 同 同 同 同
宮本屋 同 同 同 同
小島屋 同 同 同 同
山本屋 同 同 同 同
北野屋 同 同 同 同
西野屋 同 同 同 同
河合屋 同 同 同 同
中島屋 同 同 同 同
林屋 同 同 同 同

〔石川縣〕 金澤市、江沼郡

野村久作 同 同 同
下谷儀平 同 同 同
林坂ツル 同 同 同
川端菊太郎 同 同 同
石崎永太郎 同 同 同
川崎永太郎 同 同 同
岩倉ミヨ 同 同 同
東山キヨ 同 同 同
鶴見キヨ 同 同 同
千田美 同 同 同
川村キ 同 同 同
池田キ 同 同 同
岡田ミ 同 同 同
森田文 同 同 同
清村榮太郎 同 同 同
徳野トエ 同 同 同
關野トエ 同 同 同
垣内トエ 同 同 同
中村ハツ 同 同 同
竹下ハツ 同 同 同
池田ハツ 同 同 同
正田ハツ 同 同 同
矢野ハツ 同 同 同
越野ハツ 同 同 同
加藤ハツ 同 同 同
大澤ハツ 同 同 同
寶達ハツ 同 同 同
夏目ハツ 同 同 同
不破ハツ 同 同 同
河合ハツ 同 同 同
塚本ハツ 同 同 同

江

保田次郎 同 同 同
北本市 同 同 同
松原長太郎 同 同 同
脇坂長太郎 同 同 同
白坂長太郎 同 同 同
中野長太郎 同 同 同
八幡長太郎 同 同 同
井家長太郎 同 同 同
西村長太郎 同 同 同
蠟波長太郎 同 同 同
里見長太郎 同 同 同
西野長太郎 同 同 同
中野長太郎 同 同 同
木村長太郎 同 同 同
生駒長太郎 同 同 同
本村長太郎 同 同 同
浅田長太郎 同 同 同
横山長太郎 同 同 同
安井長太郎 同 同 同
寺口長太郎 同 同 同
神崎長太郎 同 同 同
奥村長太郎 同 同 同
金谷長太郎 同 同 同
竹内長太郎 同 同 同
乙丸長太郎 同 同 同
大聖寺町 同 同 同
浅井長太郎 同 同 同
山崎長太郎 同 同 同
大聖寺町 同 同 同
大聖寺町 同 同 同
大聖寺町 同 同 同
大聖寺町 同 同 同
大聖寺町 同 同 同
大聖寺町 同 同 同
大聖寺町 同 同 同
大聖寺町 同 同 同
大聖寺町 同 同 同
大聖寺町 同 同 同

ツノ三



Table listing names and addresses for the Hama District (江沼郡) in Ishikawa Prefecture. Columns include names like 大島屋別荘, 近江屋別荘, etc., and addresses such as 山中町一八ノ二.

Table listing names and addresses for the Hama District (江沼郡) in Ishikawa Prefecture, continuing from the previous page. Columns include names like 白きあぐら, 山くす下, etc., and addresses such as 山中町一八ノ五二.

能

Table listing names and addresses for the Noto District (能美郡) in Ishikawa Prefecture. Columns include names like 大松町, 伊藤吉松, etc., and addresses such as 小松町三ノ市一七.

石

Table listing names and addresses for the Ishikawa District (石川郡) in Ishikawa Prefecture. Columns include names like 松任町, 美川町, etc., and addresses such as 美川町ル四一.



























# 信州善光寺

御旅館

## 五明館

扇屋金四郎

本店 長野市大門町  
電話 〇六六番

支店 長野停車場前  
電話 二四四番

別荘 長野市千歳町  
電話 〇五七〇番

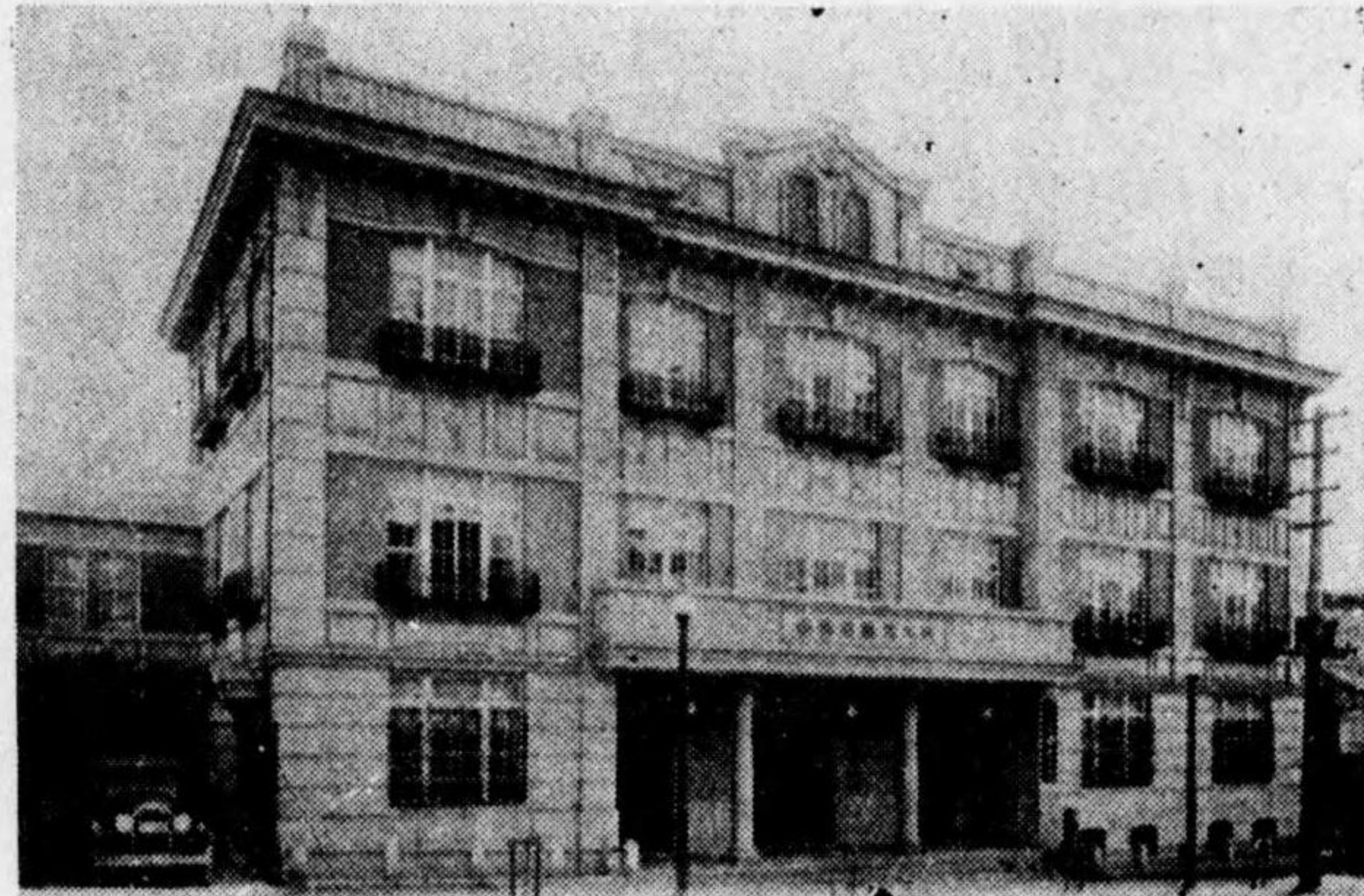
長野市(信州善光寺)大門町

# 藤屋木テ

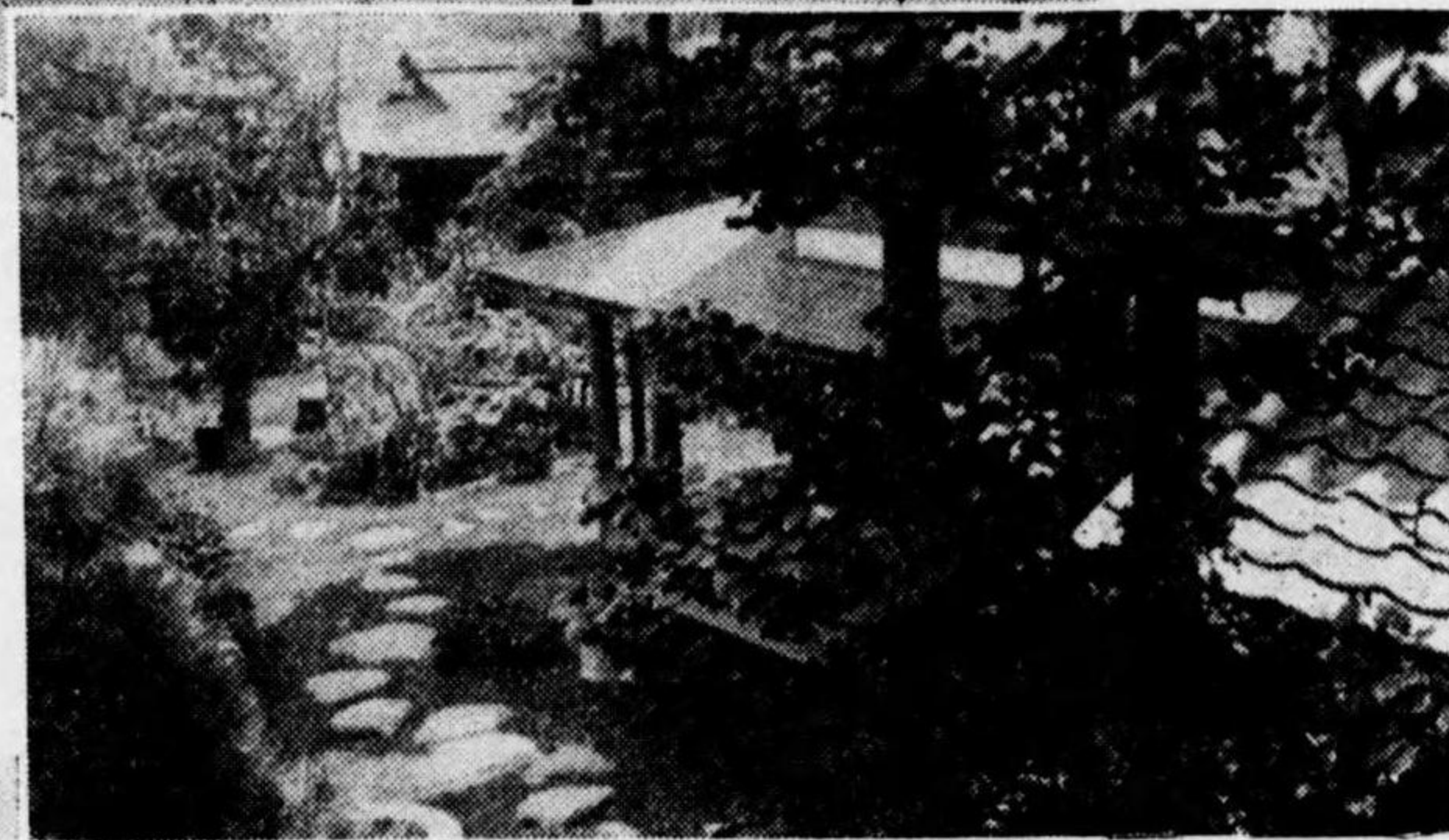
舊御本陣

本店 長野市大門町  
電話 〇六六番

(大門町本店)



(本店庭園)



館主

藤井平五郎

支店 長野停車場前  
電話 〇三九八番

(長野駅前支店)



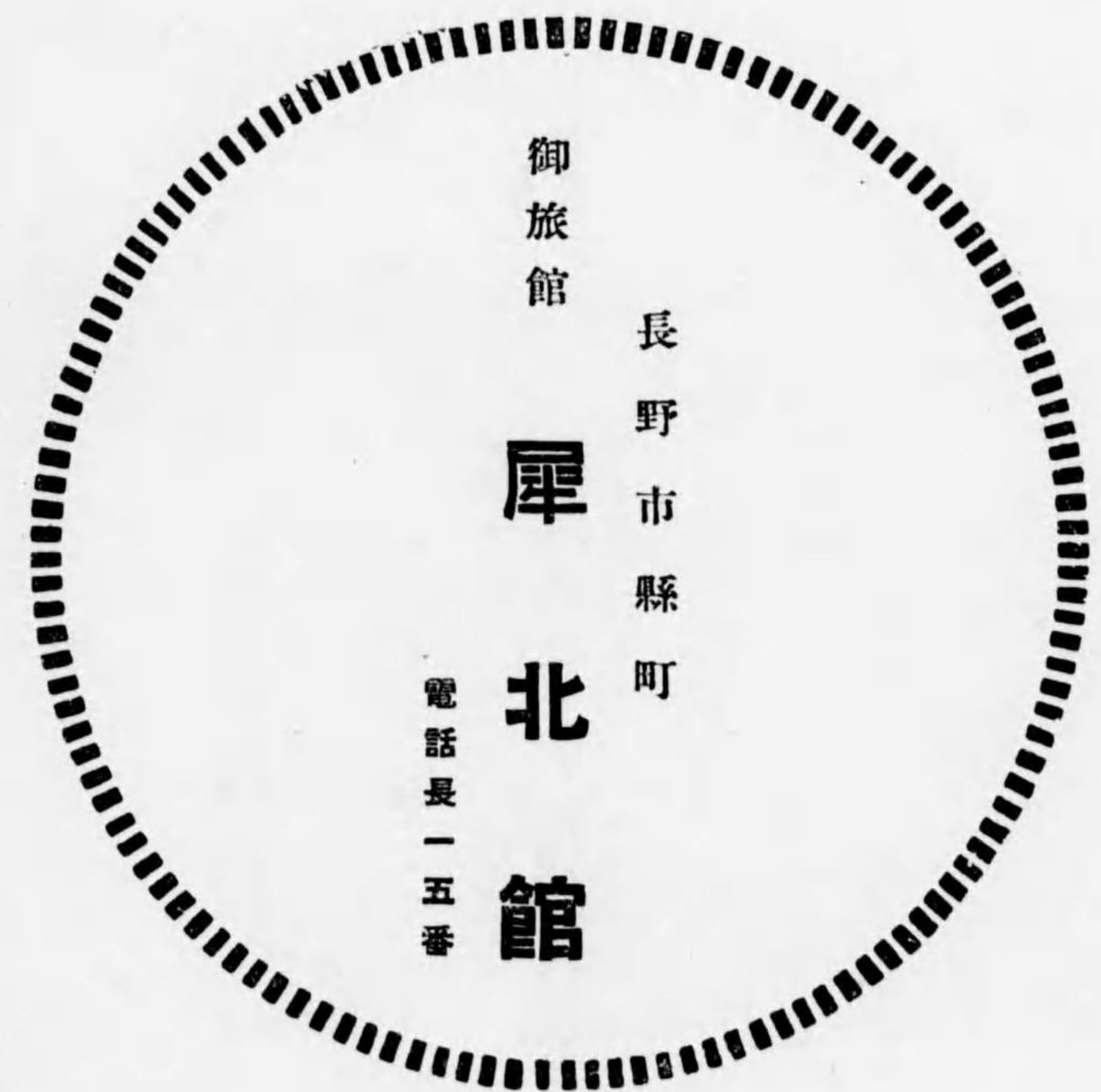


長野市縣町

御旅館

犀北館

電話長一五番



古き佛都の地。北向觀世音、安樂寺、平維茂塚等  
山紫水明の郷、清澄なる溫泉豊富に湧出。

信州別所溫泉

内湯 別莊 齋藤旅館

電話十二番

信越線上田驛より自動車、電車の  
便あり共に三十分小縣平野の快走



千曲の清流を前に  
圍る秀巒の勝景地

四季おり／＼の趣きは

信濃路の春は桃も櫻も咲き揃ふ  
河鹿鳴く千曲河原の夏木立  
月は信濃の秋の誇にて又紅葉  
雪の眺めに至りては更に妙

信州戸倉温泉

湯元 笹屋ホテル

電話(戸倉)三番

御家族連れのお清遊に長期の御滞在に  
萬事居心地よき充分なる設備致居り候  
交通至便(東京上野驛ヨリ七時間  
戸倉驛ヨリ自動車十分間)

信州浅間温泉

御旅館  
松風閣

坂本之湯

電話松本一〇九七番

新館三層樓

四層樓

位置風光佳

玉突場

貸切湯設備

信州浅間温泉

長春樓 富貴之湯旅館

電話(松本)

一五六番  
八七九番















Table listing various locations in the Suifu district of Nagano Prefecture, including names like 鐵鑛, 白島, 布半, and 諏訪町, along with their respective postal codes and administrative details.

Table listing various locations in the Suifu district of Nagano Prefecture, including names like 依萬, 松本, 宮川村, and 中州村, along with their respective postal codes and administrative details.

上伊那郡

Table listing various locations in the Kamiina district of Nagano Prefecture, including names like 仙橋, 伊東, 松葉, and 中葉, along with their respective postal codes and administrative details.

Table listing various locations in the Kamiina district of Nagano Prefecture, including names like 柳富, 橋八, 五土, and 富縣村, along with their respective postal codes and administrative details.