



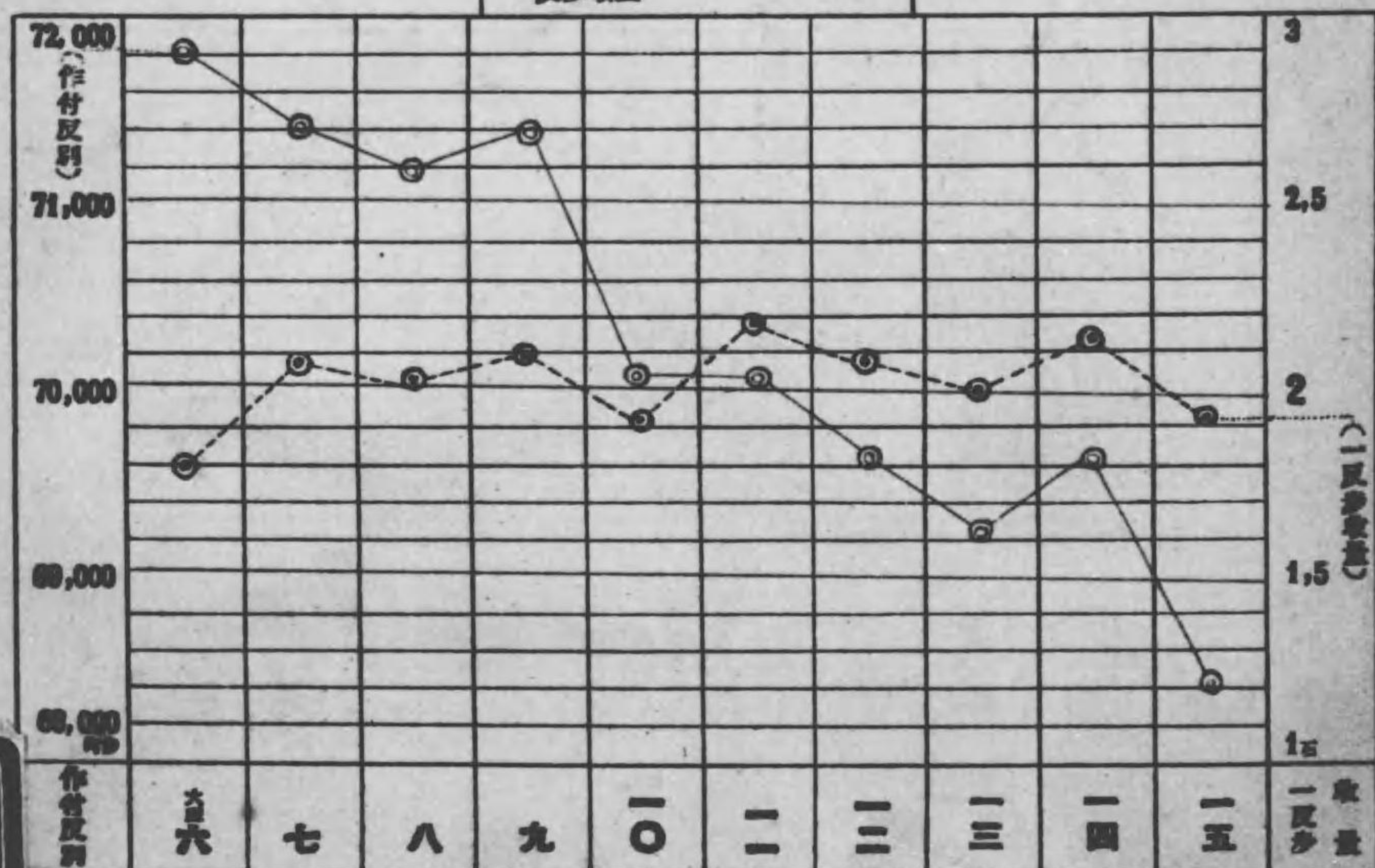
大正十五年

# 米統計

## 長野縣

作付反別	68,414,4 <sup>ク</sup>	現在一人當收量	815 <sup>ク</sup>	
産額	梗米	1,185,763 <sup>石</sup>	平均一反當收量	1,928 <sup>ク</sup>
	糯米	133,172 <sup>石</sup>	平均一石價格	32,47 <sup>円</sup>
	陸稻	388 <sup>石</sup>	平均一反當産額	62,61 <sup>円</sup>
合計	1,319,323 <sup>石</sup>	平年收穫高	1,430,165 <sup>石</sup>	
總價額	42,836,935 <sup>円</sup>	平年ニ對スル收穫(4,7%)	減110,842 <sup>石</sup>	
全國總收穫高	55,591,290 <sup>石</sup>	一道府縣平均收穫高	1,162,793 <sup>石</sup>	
全國平年收穫高	57,638,521 <sup>石</sup>	全國ニ於ケル本縣ノ地位	第十八位	
全國平年收穫高ニ對シ(3,6%)	減2,047,231 <sup>石</sup>	全國産額ヲ百トシタル本縣産額	2,4%	

米作付反別 一反當收量 十年比較



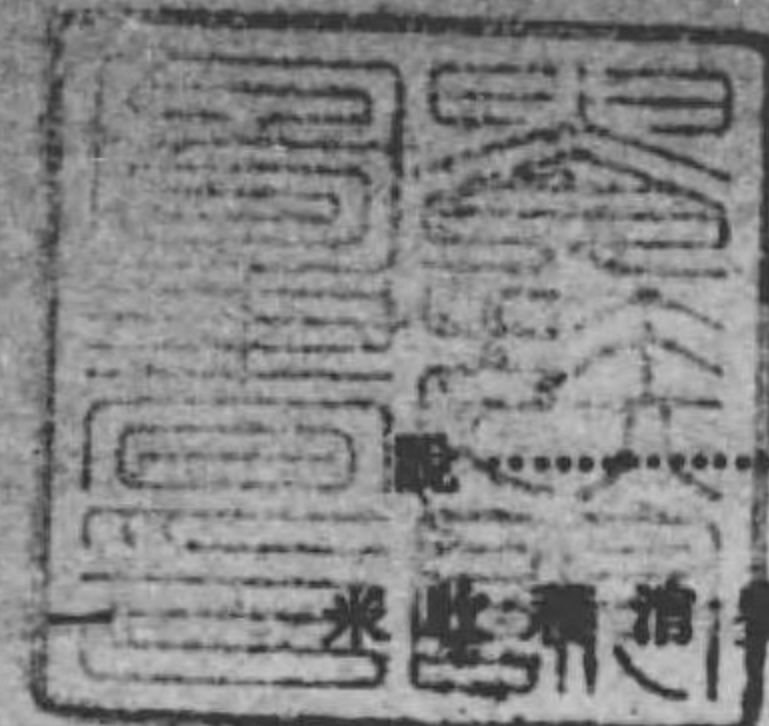
# 始



1420-1420



貴族院  
函  
号  
冊



目次

概 覽 ..... 1

第一 米生産消費累年比較 ..... 3

第二 米作付反別及收穫高累年比較 ..... 4

第三 米郡市別 ..... 4

第四 米郡市別七ヶ年比較 ..... 6

第五 米郡市別價額 ..... 9

第六 米市町村別 ..... 9

附 錄

第一 米道府縣別比較 ..... 17

第二 米全國累年比較 ..... 18

第三 米全國消費額 ..... 18

第四 内外産米別消費額 ..... 20

第五 用途別消費額 ..... 20

第六 世界ノ米生産ト消費トノ比較 ..... 20

第七 各驛別米麥發着數量 ..... 21

第八 縣生産高ト米麥發着數量 ..... 24

米獎勵品種普及成績

	米 獎 勵 品 種 栽 培 反 別														計	實行 割合
	栃木早生	女 塗	塗 波	畿内早生 六十八號	珍 光	匠 切	田子彌	中城坊主	萬作糯	關 取	陸 羽 二〇號	畿内早生 二十二號				
大正 14	1,440,3	5,743,1	2,617,6	11,230,6	—	—	—	1,201,4	831,16	288,54	650,8	3,350,3	37,353,7	54.6		
13	1,604,2	6,978,7	3,436,1	10,647,8	640,3	4,8	211,5	2,219,2	596,03	504,03	548,6	1,579,8	34,967,5	60.9		
12	1,821,0	8,180,7	3,449,1	10,388,6	1,114,1	95,1	468,5	2,363,4	164,31	439,02	539,9	914,9	33,894,6	67.6		
11	2,012,4	7,594,7	3,627,3	7,435,5	842,0	97,6	555,6	2,644,8	572,7	—	—	—	25,857,3	86.7		
10	1,335,6	6,579,8	2,542,5	5,133,8	1,412,4	22,5	515,2	1,552,2	495,0	—	—	—	19,594,6	57.6		

概 説

大正十五年ニ於ケル本縣ノ米收穫高ハ1,819,323石ニシテ前年ニ比シテ162,765石(10%)増收ナリ  
 收穫高ノ分節比例ヲ示セハ水稲99,9%陸稻0,1%ニシテ内粳米89,9%糯米10,1%ニ當ル 而シテ之カ收穫高ヲ郡市別ニ見  
 ルニ最も多キハ上伊那ノ140,167石=10,6%ヲ第一トシ 次テ諏訪ノ122,965石=9,3%北佐久ノ121,322石=9,2% 東筑摩  
 ノ118,333石=9,0% 下伊那ノ108,191石=8,3%小縣ノ107,280石=8,1%等ニシテ最も少キハ上田ノ5,797石=0,4%松  
 本ノ8,274石=0,6% 長野ノ19,326石=1,5%等ノ市部ナルモ郡部トシテハ埴科ノ21,311石=1,6%西筑摩ノ29,012石=2,  
 2%上高井ノ32,059石=2,4%等ナリ  
 作付反別ニ付テ見ルニ68,414,4反歩ニシテ前年ヨリ1,235,0反歩ヲ減シタリ 即チ移植期ニ於ケル旱害ニヨリ植付不能ノ  
 結果ニヨルモノナルモ一面過去ノ實際ヲ見ルニ年々220町歩内外ハ桑園其ノ他ニ變シツ、アル状態ニアリ今大正元年ヲ10  
 0トセル指數ヲ示セハ大正五年99大正十年98 大正十四年97 大正十五年96ニシテ更ニ民有有租地田反別100ニ對シ水稲作  
 付歩合ヲ示セハ大正元年93,2大正五年92,9大正十年89,6大正十四年89,0大正十五年87,5ニシテ何レモ漸減ノ傾向ニアリ  
 米ノ消費方面ヲ見ルニ年々53万石内外ハ縣外ヨリ移入スル状態ニシテ即チ大正五年ハ395,148石大正十年616,481石大正  
 十四年616,067石ニシテ 本縣ノ推計消費量タル1,837,757石以上ノ米ヲ要スルコト明瞭ニシテ米ノ増收ヲ計ルニ必要  
 ナルヲ窺知スヘシ

昭和二年二月

長野縣知事官房

米收穫消費累年比較

年次	本縣		全國		本縣		本縣		本縣收穫高	一人當
	收穫高	消費高	消費高	消費高	消費推計高	需要不足高	消費推計高			
15	1,819,323	1,629,217	0,810	1,128	1,837,757	518,434	398,055	0,344		
14	1,483,088	1,629,217	0,909	1,128	1,837,757	355,660	449,316	0,378		
13	1,881,926	1,562,722	0,884	1,122	1,758,374	371,449	421,438	0,360		
12	1,441,389	1,562,722	0,922	1,153	1,801,818	360,429	405,691	0,350		
11	1,533,628	1,562,722	0,981	1,100	1,718,994	185,366	445,464	0,388		
10	1,311,794	1,562,722	0,841	1,153	1,801,818	490,024	497,153	0,319		
9	1,516,656	1,580,989	0,959	1,118	1,767,546	250,890	532,541	0,337		
8	1,427,199	1,583,993	0,901	1,124	1,780,408	353,209	511,003	0,322		
7	1,562,420	1,561,212	0,962	1,144	1,786,027	283,607	437,989	0,281		
6	1,859,213	1,562,867	0,870	1,127	1,761,751	402,538	456,934	0,292		
5	1,367,546	1,542,559	0,887	1,078	1,662,879	295,333	504,992	0,237		
4	1,447,415	1,524,719	0,949	1,111	1,693,963	246,548	517,646	0,240		
3	1,472,857	1,508,075	0,977	981	1,479,422	6,565	515,319	0,242		
2	1,190,644	1,482,516	0,803	1,046	1,550,712	360,068	574,805	0,338		
1	1,398,361	1,473,107	0,949	1,047	1,542,343	143,982	556,360	0,278		
45	1,295,216	1,450,698	0,893	0,950	1,378,163	82,971	512,750	0,258		
43	1,192,713	1,432,655	0,833	1,062	1,521,480	328,767	507,675	0,354		
42	1,438,547	1,414,788	1,017	1,077	1,523,727	85,180	503,830	0,256		
41	1,208,737	1,399,035	0,864	1,051	1,470,386	261,649	553,579	0,296		
40	1,296,857	1,391,196	0,932	1,012	1,407,890	111,033	568,654	0,269		
39	1,073,339	1,383,245	0,776	0,855	1,182,674	109,335	558,833	0,260		
38	905,158	1,362,498	0,664	1,185	1,614,560	709,102	492,490	0,261		
37	1,444,874	1,359,581	1,063	1,113	1,513,214	68,340	480,338	0,258		
36	1,282,881	1,347,151	0,952	0,899	1,211,089	× 71,792	404,113	0,260		
35	1,047,374	1,351,939	0,775	1,050	1,419,536	372,162	539,834	0,239		
34	1,293,048	1,317,074	0,982	0,931	1,226,196	× 66,852	545,071	0,244		
33	1,285,472	1,308,852	0,982	0,900	1,177,967	× 107,505	551,386	0,221		
32	1,120,994	1,283,342	0,873	0,065	1,866,759	245,765	590,102	0,260		
31	1,259,977	1,262,758	0,998	0,855	1,079,658	× 180,319	553,070	0,238		
30	1,031,558	1,246,962	0,827	0,884	1,102,314	70,756	559,832	0,249		
29	1,031,140	1,246,147	0,827	0,934	1,163,901	132,761	482,565	0,267		
28	1,167,280	1,233,252	0,947	0,988	1,218,453	51,173	549,353	0,245		
27	1,162,503	1,214,873	1,039	0,909	1,140,320	× 158,283	572,022	0,271		
26	1,161,497	1,189,686	0,976	0,998	1,187,317	19,820	440,247	0,270		
25	1,156,958	1,170,564	0,988	0,923	1,080,431	× 76,537	405,288	0,266		
24	1,214,315	1,167,801	1,049	1,053	1,219,164	3,849	461,300	0,239		

考

- 1 全國一人當消費高ハ農林省調査ニ依ル全國ノ前年度ノ米ノ收穫高ニ輸移入額ヲ加ヘ輸移出額ヲ控除シ換算セシモノナリ
- 2 本縣消費推計高ハ農林省ノ調査ニ依ル一人當ノ消費高ヲ本縣現人住口大正十年以降ノ國勢調査人口ニ乘ジタルモノナリ
- 3 ×印ハ本縣需用剩餘高トス
- 4 通常當年ノ收穫米ハ其ノ大部分ハ翌年ニ於テ消費セラル、ヲ以テ本表明治二十四年ノ消費推計高ハ翌年即チ明治二十五年ノ消費量ト見ルベク、ニ從テ人口ハ明治二十四年末現在即チ明治二十五年一月一日ニ現住セリ數ニヨリ算出セリ



第四 米都市別七ヶ年比較

Table showing rice production and consumption statistics for various prefectures (Miyagi, Fukushima, Iwate, Aomori, Ibaraki, Chiba, Saitama, Choshi, Kanagawa, Tokushima, Kagawa, Ehime, Kochi, Fukuoka, Saga, Nagasaki, Kumamoto, Oita, Miyazaki, Kagoshima) from 1909 to 1915. Columns include production, consumption, and stock changes.

第四 米都市別七ヶ年比較

Table showing rice production and consumption statistics for various prefectures (Tokyo, Chiba, Saitama, Choshi, Kanagawa, Tochigi, Gunma, Shizuoka, Aichi, Gifu, Yamanashi, Nagano, Tokai, Shiga, Kyoto, Osaka, Hyogo, Fukuoka, Saga, Nagasaki, Kumamoto, Oita, Miyazaki, Kagoshima) from 1909 to 1915. Columns include production, consumption, and stock changes.

第四 米郡市別七ヶ年比較 (附)

Table with columns for production (作付反別), price (価格), and area (一石二付) for rice in various regions (上水内, 下水内, 長野, 松木, 上田) from 1909 to 1915. Data includes quantity and price per stone.

第五 米郡市別價額 大正十五年

Table showing the total value (生産總價額) and price (一石二付價額) for rice in various regions (佐久, 久松, 伊勢, 伊豆) for the year 1915. Includes regional and total values.

第五 郡市別價額 (附) 大正十五年

Table showing price details (生産總價額) and price (一石二付價額) for rice in various municipalities (安曇, 松本, 高井, 野田, 井内, 野本, 野田) for the year 1915. Includes regional and total values.

第六 米町村別 ○大町 大正十五年

Table showing price details (作付反別) and price (一石二付價額) for rice in various villages (南佐久, 北佐久) for the year 1915. Includes regional and total values.

第六米町村別 (續)

Table with columns for village names (e.g., 平三, 佐, 大代, 大, 那, 久保, 津, 川里, 原, 藤科, 瀧川, 石門, 賀里, 田山) and rows for rice production metrics (精米, 糙米, 計, 價額).

小 縣

Summary table for '小 縣' showing total production and value for various categories like 計, 子新, 津, 川里, 原, 藤科, 瀧川, 石門, 賀里, 田山.

第六米町村別 (續)

Table with columns for village names (e.g., 計, 那, 久保, 津, 川里, 原, 藤科, 瀧川, 石門, 賀里, 田山) and rows for rice production metrics (精米, 糙米, 計, 價額).

上 伊 那

Summary table for '上 伊 那' showing total production and value for various categories like 計, 那, 久保, 津, 川里, 原, 藤科, 瀧川, 石門, 賀里, 田山.

第六米町村別 (續)

Table with columns for '下伊那' (Lower Ina) region, including sub-columns for '計' (Total) and '價額' (Value), and rows for various villages like '計 4,299,8' and '田島吹田寺'.

Table for '西筑摩' (West Shikamo) region, including sub-columns for '計' (Total) and '價額' (Value), and rows for villages like '計 1,692,3' and '島松川'.

第六米町村別 (續)

Table for '東筑摩' (East Shikamo) region, including sub-columns for '計' (Total) and '價額' (Value), and rows for villages like '計 5,684.1' and '山田'.

Table for '南安曇' (Nan'an-tan) region, including sub-columns for '計' (Total) and '價額' (Value), and rows for villages like '計 4,508,6' and '科高'.



第六米町村別 (續)

Main table for page 14 showing rice production data for various villages like 北安, 更級, and 埴科. Columns include village names, rice types (精米, 糙米), and various production metrics.

第六米町村別 (續)

Main table for page 15 showing rice production data for various villages like 上高井, 下高井, and 上水内. Columns include village names, rice types, and various production metrics.

第六米町村別

町村名	作付反別		計		反歩		計		反歩	
	米	雑穀(%)	米	雑穀(%)	米	雑穀(%)	米	雑穀(%)	米	雑穀(%)
古河町	210.7	23.4	234.1	3,371	368	3,734	123,403	1,600	1,550	
...	...	...	...	...	...	...	...	...	...	...
計	2,058.7	238.5	2,298.4	38,053	3,693	41,773	1,361,220	1,848	1,562	
山井田津	120.2	15.0	135.2	2,572	315	2,887	96,436	2,140	2,100	
...	...	...	...	...	...	...	...	...	...	...
計	291.7	19.0	310.7	5,426	371	5,797	175,023	1,800	1,852	

附録

第一 米收穫高道府縣別比較 大正十五年

道府縣名	大正十四年收穫高	大正十五年收穫高	比較 (△印ハ減)	
			大正十四年ニ比シ	前五年平均收穫高ニ比シ
北海道	2,127,157	1,101,471	△1,025,686	△497,457
...	...	...	...	...
計	59,710,231	55,591,230	△4,112,494	△2,017,334

附記 本表ハ農林省調査ニ依ル







第七 各縣別米麥發着數量 (單位噸)

縣名	同 十 年 度		同 十 一 年 度		同 十 二 年 度		同 十 三 年 度		大 正 十 四 年 度	
	發	着	發	着	發	着	發	着	發	着
富 田	—	—	—	—	—	—	60	231	82	231
高 山	—	—	—	—	—	—	7	101	5	82
金 澤	—	—	—	—	—	—	370	515	280	515
石 川	—	—	—	—	—	—	15	326	30	326
福 井	—	—	—	—	—	—	175	346	303	346
本 能 町	—	—	—	—	—	—	—	50	7	—
七 尾	—	—	—	—	—	—	48	227	86	194
上 野 原	—	—	—	—	—	—	1	30	—	30
大 野	—	—	—	—	—	—	23	504	17	490
山 中	—	—	—	—	—	—	2	71	3	71
山 本	—	—	—	—	—	—	31	498	93	591
山 下	—	—	—	—	—	—	5	71	—	71
市 川	—	—	—	—	—	—	—	10	1	10
市 川	—	—	—	—	—	—	87	657	222	1,577
市 川	—	—	—	—	—	—	1	47	18	101
市 川	—	—	—	—	—	—	2	132	—	132
市 川	—	—	—	—	—	—	—	20	—	20
市 川	—	—	—	—	—	—	120	8,450	942	11,372
市 川	—	—	—	—	—	—	9	1,419	26	2,458
市 川	—	—	—	—	—	—	—	—	1,008	—
市 川	—	—	—	—	—	—	—	—	137	—
市 川	—	—	—	—	—	—	—	—	—	—
市 川	—	—	—	—	—	—	—	—	168	—
市 川	—	—	—	—	—	—	—	—	137	—
計	12,551	103,210	9,881	103,092	16,278	83,488	17,576	85,317	13,839	97,027
	7,598	20,492	7,867	9,211	8,488	15,426	10,214	15,289	9,797	14,798

備考 飯山鐵道,信濃鐵道,河東鐵道ノ分ハ大正十二年度ニシテ

第八 縣生產高卜米麥發着數量

年 度	發 送	到 着	差 引		本 縣 生 產 高	備 考
			移 入 超 過	移 出 超 過		
大 正 5 年 度	30,811	425,959	305,148	—	1,367,546	一覽ノ六五八年及八五五ノ計ニシテ本表ノ前表ノ總計ヲ換算セリトシテ米
6	106,230	427,720	321,490	—	1,359,212	
7	139,567	509,606	370,009	—	1,502,420	
8	118,540	730,768	612,229	—	1,427,199	
9	90,644	396,371	307,727	—	1,516,656	
10	85,347	701,828	616,481	—	1,311,794	
11	70,142	708,737	638,595	—	1,533,622	
12	110,690	567,718	457,028	—	1,441,380	
13	119,517	580,156	460,639	—	1,381,925	
14	94,241	710,309	616,067	—	1,319,322	
大 正 5 年 度	42,041	88,434	46,393	—	504,992	
6	87,346	78,719	—	8,627	456,334	
7	62,450	107,739	45,288	—	437,989	
8	86,071	210,690	124,619	—	511,008	
9	108,265	104,805	—	3,460	532,541	
10	64,583	174,182	109,599	—	497,153	
11	67,193	167,051	99,858	—	445,464	
12	72,148	131,121	58,973	—	405,891	
13	87,840	120,787	41,947	—	431,438	
14	93,274	125,239	31,965	—	398,655	

昭和二年一月二十日印刷

昭和二年一月廿五日發行

長 野 縣

長野市大門町九十五番地  
印刷者 塚田友次郎

長野市大門町(鐘鐺川端通り)  
印刷所 蔦友商店印刷部

14. 2口-142口



\*1200700321350\*

終