

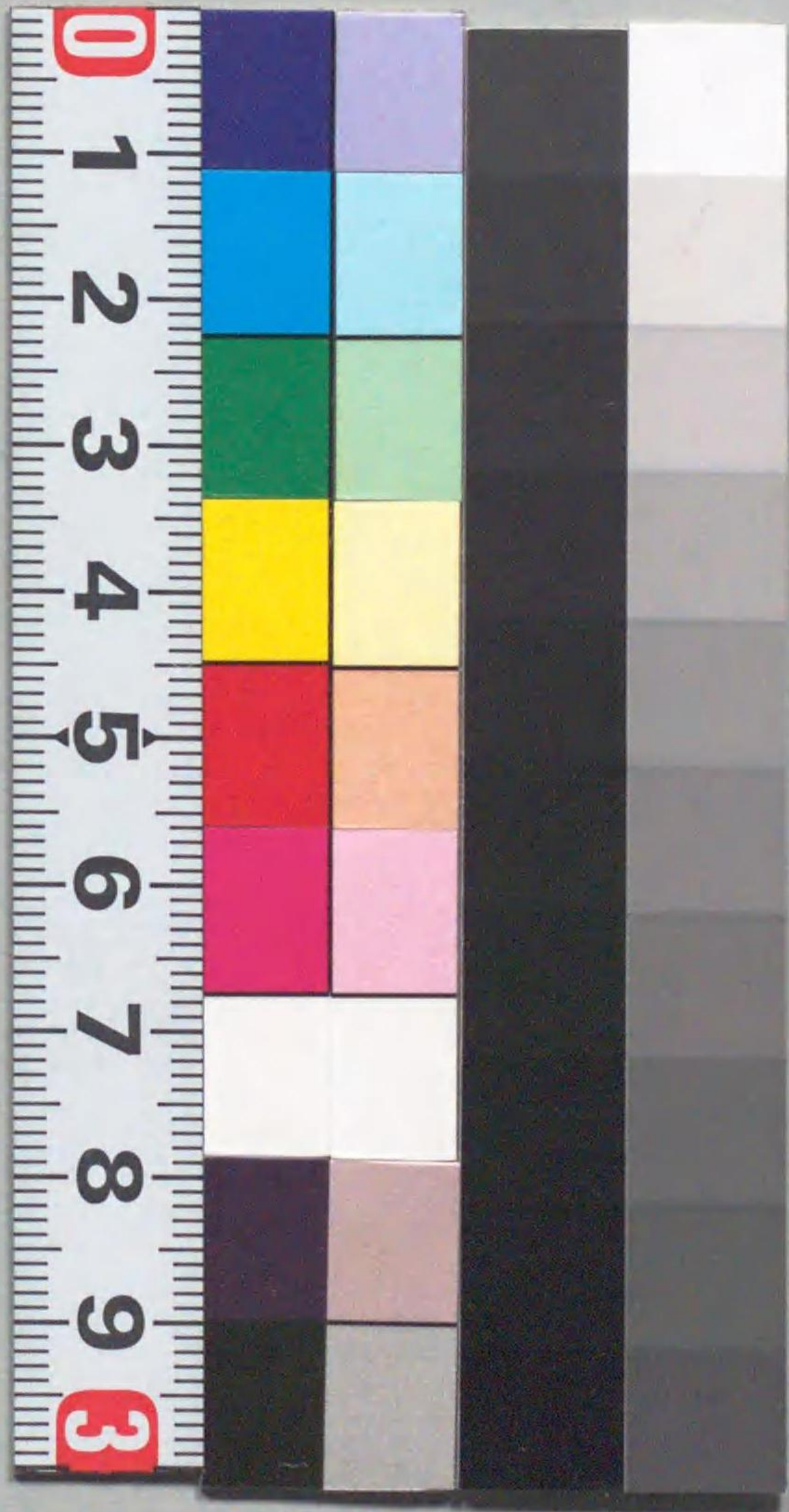
國史畧訓蒙

二

210.

1881Yz

W





560917

國史畧訓蒙卷之二

文武

○天皇多ヲ紀三ヨト天皇多ヲ紀三ヨト續紀○葛野王カフ○多氣神宮タケ○度會ワタ

○優婆塞ウヱ優婆塞乃梵語也。秦言善宿男。唐曰

進事男。一名清信士。後漢楚王○荊原シノ○役行者エ

加茂カモ役君エ元正元正○韓廣足カノ韓國連廣足カノ紀續○

多襖タ夜久ヤ菴美ア度感ミ○註博士下ツ毛古麻呂モコ伊吉イキ

博德ハク調老人トウ之男ノ伊余イ部馬ベ養ム之男ノ無之男ム二

字記
之記

國史畧訓蒙

卷之二

文武

一

字。續紀○釋典。出征執有罪。及釋奠于學。註釋菜

奠幣禮先師也。禮記王制凡立學者。釋奠于先聖先師。

及行事必以幣。文王世子○註位記者。告身也。唐志

補官者。皆給以符。謂之告身。猶今言付身也。通鑑

帝紀○阿倍御主人。彦主人體○山上億良

○少錄○内舍人○註天長元年。淳和天皇即

位元年改元。○君子國。東方有君子國。淮南子地形篇

○進德冠。唐太宗賜貴臣進德冠。唐車服志○土牛

出土牛以送寒氣

月建丑土能克水故

作土牛以畢送寒氣

也

元會儀

大儺。立春造土牛耕夫犂具于門外。黎明有司

為壇以祭先農。官吏擊牛者三。以示勸耕。孟元老東京夢

華錄方相。假面一頭。黃金四目。延喜式方相氏。掌蒙熊

皮黃金四目。玄衣朱裳。執戈揚盾。帥百隸。而時儺

以索室。歐疫。周禮夏官○威奈部。大村○安古山陵○

贊。昉于此。始滅昉於此乎。註昉。適也。齊人語。隱

年公羊傳○元會。帝率公卿以下朝于原陵。如元會

儀。太官上食。太常奏樂。後漢明帝紀明朝元會。日。萬壽

樂章陳杜審言詩

元明

○蘇我姪娘。母曰宗我嬪蘇我山田石麻呂大

臣之女也。紀續○平城○二年勿收其利。二年一

本作三年。○倉稻魂。宇迦之御魂神記神代記

二。保食神腹中生稻。イナリハ。稻生ノ義ナリ。稻

荷上書ニ據ハ。原ハイナニトイヒシナルヘシ。

文德實錄二。稻荷神三前。本殿倉稻魂第二殿。須

佐之男命第三殿。大市比賣也。葉○大田命○大

宮姫○大安麻呂。和銅七年。正月丙子。兵部卿

從四位太神朝臣安麻呂卒。紀續太神朝臣姓氏錄和

銅五年正月二十八日。正五位勲五等。太朝臣安

萬侶。謹上。古序太朝臣安麻呂釋大和國城上郡

太神於保無知。抄○孝子許知麻呂○又有果安

者云々。其妻亦善事舅姑。有智郡女曰比信紗

竝終身勿事。旌孝義也。紀續

元正

○諱氷高ヒカ飯高イヒタカ新家コトイヘ○豐櫻彦トヨサクラヒコ○大鳥和泉オホトリイヅミ

日根ヒネ○神今食シメコシキ私記古謂木為介ケ故今云神今

食者古謂之神今木四時祭式有相嘗祭即此事

也兼○多度山タタシ○註當耆郡キ○石城イハキ○石背イハヒ○按

察使サツシ○舍人親王トモノミ○丈部石勝ハセベイカク○註漆部シ司令史シ

漆部友背シベトモセ紀漆部君足シベキミタリ○祖丸オソ○安頭アツ○乙オ

丸ミ○官奴ミツコ○長屋王チカヤ○贊サツ郵隆之治シ郵職日切至

也。文王改制爰周郵隆封禪書○女中堯舜元祐

八年九月宣仁聖烈太皇太后崩后聽政九年天

下稱為女中堯舜英宗后神宗母高氏宋哲宗紀

聖武

○大掾佐伯兒屋麻呂オホウヂサカエ○小野牛養コノウシカヒ○玉津嶋頓タマツシマノト

宮頓宮每兩驛置一宮為停頓之所大業雜記○中

衛府續紀無訓近衛府兵衛府衛門府由介比乃豆

加左抄○内匠寮續紀内匠寮抄○大伴子蟲オホトモコムシ○中

臣東人○諏方國○下道真備○大納言正三位

吉備朝臣真吉備宣奉勅旨者貞觀格真吉備一代要記

○留贊。詔厥明經清職。詔厥子孫傳。詔遺也。子五

之歌。詔厥孫謀。大雅○武智麻呂。神代紀二。貴ノ字

ヲ。ムチ。トヨメリ。親ニ尊フ義ナルヘシ。武智麻呂モ此義ナルヨシ。禁○病痘續紀。天平七年。

註。豌豆瘡。俗曰裳瘡。○一村流行スル。裳ヲ曳下

スルガ如シ。ヨテ名ツクルヨシ。大同類聚方二

見エタリ。上同○以。渤海國聘使而還。佛足石歌

ニ。モロミ。クヲ井テトアリ。率將ノ義ナリ。上同凡

師。能左右之。曰以。左傳二○颶風。按韻箋。引揚

慎說。颶作颶。音貝。佛經云。風虹如貝。柳宗元詩。颶

母偏驚估客船。補入隊韻逸字中。又六書故。颶補

妹切。海之災風也。俗書誤作颶。康熙字典○秋宮。有

司奏立長秋宮。以皇后為長秋者。秋陽之始。取其

長而欲其久。後漢馬○凡河内田道。○三族。小

宗伯掌三族之別。以辨親疏。註。父母妻族。周禮春官罪

人以族傳。一人有罪。刑及父母妻子。言刑濫。泰誓○

大養德恭仁大宮○石川加美○大伴百世

孝謙

○高野○紫微令。姚崇為紫微令。註。玄宗改中

書省。曰紫微省。令。中書令也。唐女宗紀○道祖王○新

田○舍人親王之子大炊○右大臣豐成○橘諸

兄○井手大臣○橘奈良麻呂○註。左大辨

廢帝

○中務卿永手○鹽燒王○池田王○知臣云々。

申無字曰。擇子莫如父。擇臣莫如君。左昭十一年鮑

叔曰。先人有曰。知子莫若父。知臣莫若君。管子大匡篇

○帷薄不修。坐汙穢。淫亂者曰帷薄不修。註。薄。

簾也。卿大夫以帷。士以簾。所以自障蔽。見大戴禮。

及家語。賈誼疏○石川年足○大師大傅大保。立

大師大傅大保。茲惟三公。論道經邦。燮理陰陽。官

不必備。惟其人。周官○紫微中臺。尚書為中臺。御

史為憲臺。謁者為外臺。表紹傳註周改文昌臺為中臺。

唐中宗紀○加賜姓惠美改名押勝○小野田守○註。

厲カクサ乞索兒抄靈異記二。乞勾ヲカタ井トヨメ

リ。道路ノカタハラナドニ井テ物ヲ乞ヲ。旁居

ト云ニヤ。大和物語枕草紙宇治拾遺土佐日記。

三十カタ井トヨメリ。盛衰記二。アレホドノフ

テガツタ井トアリ。路詞近○區耐。區音

頗不可也。从反可。說文○阿闍如來。東方阿闍鞞

佛。音釋云。闍初六反。此云無動。華嚴經○保良宮○

訓儒麻呂○矢田部老○藏下麻呂。兄倉下弟

倉下神武紀○昭下部子麻呂○佐伯伊多知○其

子朝鶴真光○三尾崎○佐伯三野○大野真木

○石村石盾○註。上總守當麻老○圖書寮

高野

○參議兵部卿和氣王○石上志斐氏。志斐豆

續紀氏。古文。○家部人足。○膳臣大立。○網引金

村。○巫蠱。巫者執左道以亂政而惑人。蠱惑也。

指體即藥毒害人。是若行符厭俗之為魅。故曰巫

蠱。十八史畧漢武帝紀註。○水上計志麻呂。○和氣清麻呂

○至神官。○神器。天下神器不可為也。○由

義。○高野山陵。寶龜元年。以從三位文屋真人

云々八人。為作山陵司。○從四位上百川。○弓

削淨人。○淨人子廣方。

光仁

○母紀氏。母曰紀朝臣椽姬。○贈太政大臣

諸人。○御春日宮。天皇。○大使清河。○貞婦真玉

○捆載。捆。苦隕切。滿也。捆載而歸。○畠贊。狄

梁公。狄仁傑封梁國公。○出羽國志波邑。○

膽澤。○清村宿禰。○大納言魚名。○大神末足。○

小野石根。○大伴繼人。○西嶋。○大野滋野。○携

其女而還。清河之女喜娘。○伊豫國女越智

氏○上地郡大領伊治イヂ皆麻呂 陸奥國上治郡

大領外從五位下伊治公皆麻呂同皆當訓安多。

備中國英賀郡皆部安多抄豐前國仲津郡皆見

同○紀廣純ヒロスミ○中納言繼繩ツグナヒ○大伴益立マシタテ○紀古

佐美サミ○大伴真綱マツナガ○安倍家麻呂○小黑麻呂○

土師ハシ古人コノヒト○註天穗日命アマノホヒノミコ○早良親王ハヤシ早良臣

錄姓土佐國西海郡早良佐波良抄○贊サハシ坤六四

之義ノミチ括囊无咎无譽坤六四

桓武

○氷上川カハ繼ツグナヒ○註松苗論韓子所謂原道○後世天

子。白河天皇卷之三○平公信長十六張信長焚滅

延曆寺。在正親町天皇元龜二年卷之五○后名

乙牟漏オトムロ大和國葛下郡牟漏抄○内大臣良繼ヨシツグ

○蒲原。越後國蒲原郡加牟波良抄○三宅笠ミヤカサ

麻呂○長岡宮○淡海三船アハセ○中納言種繼タネツグ○皇

子安殿ヤスミ安殿アノミ抄拾芥○紀藤長フジノチカ○多賀城タガ○副將

國史略記 卷之二 桓武

軍廣成○池田真牧○安倍墨繩○衣川○巢伏

村○高田道成○會津壯麻呂○大伴五百繼○

右大臣兼中衛大將是公○空音碓葬下棺也說文

○大春日清足○大伴弟麻呂○百濟後哲百

濟朝臣出自百濟國孝慕王三十世孫惠王也姓氏

錄百濟公出自百濟國孝慕王二十四世孫汝淵

王也同上○丹治比濱成○巨勢野足○蔭子○註

漢京兆府京兆尹左馮翊右扶風共治長安為

三輔前漢書○註圓山○彈正尹神王延曆五年

正月戊戌宴五位以上授正四位下神王正四位

上云々續紀神直姓氏錄○註松苗論唐張說周顯

魏元忠為高要尉流張說於嶺南諸張譖魏元忠

太后怒下元忠獄張昌宗密引張說賂以美官使

證元忠說許之太后召說入宋璟謂曰名義至重

鬼神難欺不可黨邪陷正若獲罪流竄其榮多矣

若事有不測璟當叩閤力爭與子同死努力為之

萬代瞻仰。在此舉也。唐中宗紀○蝦夷酋高麻呂○神

樂岡○菅原清公○菅野鹿取○陪從○註箱根○足柄

○石川道益○朝野鹿取○陪從○註西尾惟苞

○三明六通。三明一宿住智證明。二死生智證

明。三漏盡智證明。華嚴經六通。一天眼通。二天耳通。

三地心通。四宿命通。五神足通。六漏盡通。神五通。

佛六通。五通不死。六通無死無生。同○柏原陵。

世稱栢原天皇。江家次第栢从木白聲。俗作栢非。康熙字典

○贊藤原緒嗣之諫。延喜二十四年。藤原緒嗣

進奏。方今所苦。在兵與土木。請罷二者。以紓民力。

帝嘉納之。後紀

平城

○初名小殿。○采女。采女八。非童女ノ義十ル

ベシ。陪膳ノ采女アリ。髮上ノ采女アリ。鈿ヲシ

テ髮ヲ上ルヲ稱ス。陪膳ト實ハ二役ニアラス

トモ云リ。ウ子ヘトモ書リ。百寮訓要抄ニ。采女

八。國々ヨリ。可然美女ヲ擇テ奉ル也。風俗通ニ。采女者。采擇其容色之女也。ト云リ。古史記ニ。三重ノ采女ト見エ。伊勢國三重郡ニ。采女村アリ。其采女ノ出シ所ナリ。○ウナ井。萬葉集ニ。童女。髻髮ナドヲヨメリ。和名抄ニ。俗用垂髮二字。ト見エ。宗祇説ニ。十二三マデヲ云。ト云リ。項居ノ義。髮ヲアゲ子バ項ニアル意ナルベシ。男女ヲ通シテ歌ニモヨメリ。ウナヒ。ウナ井。其義不同

禁 ○巫覡。男陽有兩稱曰巫曰覡。女陰不變直

名巫。無覡稱。周禮春官神仕疏 ○其母吉子 ○川原寺 ○

其黨雄友 ○秋篠安人。延曆元年。土師宿禰云

云。土師宿禰古人等。前年因居地名改姓菅原。當

時安人任在遠國。不及預例。望請土師之字。改爲

秋篠。詔許之。紀續 ○安倍真直 ○出雲廣貞 ○註。治

兼元年。高倉天皇即位九年改元。○源元凱 ○此

竊。以故昔竊。徐廣曰。昔竊苟且惰懶之謂。史記貨殖

傳 ○教余壇蠟而傳。京兆府。京兆郡。厥貢。隔紗。

祭席。蠟。蠟。酸棗仁。地骨皮。唐書地理志 ○註楊梅陵。

嶮嶮嶮

○諱神野。嶮嶮天皇諱賀美能。註亦曰神野。後紀

故老相傳。伊豫國神野郡。昔有高僧名灼然。有弟

子名上仙。云我當來生得天子。必以郡名為名字。

先是郡下橋里有姥。供養上仙。上仙化去。姥亦命

終。未幾天皇誕生。有乳母姓神野。先朝之制。皇子

生。以乳母姓為之名。故以神野為天皇。諱後以郡

名同天皇。諱改名新居。后時夫人號橋夫人。所謂

天皇之前身。上仙是也。橋姥之後身。夫人是也。文德

實錄 ○高岳親王 ○藏人所 ○註貫首。諸道得業

生。先生貫主。拾芥抄 ○尚侍藥子 ○其兄仲成 ○註贈太

政大臣親繼 ○左馬頭真雄 ○註藏人頭冬嗣 ○

紀田上 ○文屋綿麻呂 ○漢市津 ○住吉豐繼 ○

大納言園人 ○皇女有智子內親王。一本皇女

下脫有字下三十一張參看。山城國綴喜郡有

智抄大和國宇智郡同上宇智作有智續○呂贊摺

外。摺外之吏將軍裁之。周禮大司上古王者之

遣將也。跪而推轂曰。闕以內者寡人制之。闕以外

者將軍制之。軍功爵賞皆決於外。歸而奏之。漢文

對馮唐○皇子信弘常明訓御贖物。御贖帝紀

物公根源六月御贖祭。延喜贖神蜀切。質也。以財拔

罪也。玉○萬多親王○富壽神寶。富一本作昌。

○註。小野多○職事○豐樂院○註。三品葛井親

王訓實錄○大學助教廣人○源清○攝廣相○

贊。享二宮之尊榮。二宮。淳和紀。註。是稱後太上

皇。以別於平城上皇。

淳和

○正良親王○帝之所生恒世○註。旅子○註。宗

岡秋津○清原夏野○贊。脫駕汾陽。堯治天下

之民。平海內之政。往見四子藐姑射之山。汾水之

陽。窅然喪其天下焉。註。四子。許由。齧缺。王倪。被衣。

窅音杳。莊子道遙遊 ○奉卮未央。未央宮成。高祖奉

玉卮。起為太上皇壽。曰。始大人常以。臣無賴。不能

治產業。不如仲力。今某之業所就。孰與仲多。殿上

群臣。皆呼萬歲。大笑為樂。漢高祖紀 ○預卜殷王之世。

湯崩。太子太丁未立而卒。於是乃立太丁之弟

外丙。是為帝外丙。帝外丙即位三年崩。立外丙之

弟中壬。是為帝中壬。帝中壬即位四年崩。伊尹廼

立太丁之子太甲。太甲。成湯適長孫也。中沃丁崩。

弟太庚立。是為帝太庚。帝太康崩。子帝小甲立。帝

小甲崩。弟雍已立。是為帝雍已。中帝雍已崩。弟太

戊立。是為帝太戊。中帝中丁崩。弟外壬立。是為帝

外壬。中帝外壬崩。弟河亶甲立。是為帝河亶甲。中

帝祖辛崩。弟沃甲立。是為帝沃甲。中帝盤庚崩。弟

小辛立。是為帝小辛。中帝小辛崩。弟小乙立。是為

帝小乙。中帝祖庚崩。弟祖甲立。是為帝甲。中帝廩

卒崩弟庚丁立。是為帝庚丁。下畧殷本記 ○克行周室

之孝。子曰。武王周公。其達孝矣乎。夫孝者。善繼

人之志。述人之事者也。中庸

仁明

○諱嘉智子 ○贈太政大臣清友 ○文屋秋津 ○

看督長 ○白馬 ○青馬 文德實錄 ○皇太子傳三

守 ○參議左大辨常嗣 ○岩城雄公 ○物部古波

美 ○玉生廣主 ○恒貞親王 ○伴健岑 ○東宮帶

乃 ○阿保親王 ○愛發 ○アウシ。嵐ヲヨムハ。シ

ハ。チト韻通ス。暴風ノ義。山城ノアウシ山。越前

ノアウチ山。モトハ同語ナルヘシト云リ。葉 ○

吉野 ○本命。唐楊鉅翰林學士子院。舊規祭本

命元神。維年月日。皇帝遣陰陽官某乙。致祭于本

命元神。稱朕云 尾云。尚饗。知不足齋叢書第十三集 ○橘氏公 ○

山梨郡伴富成 ○春澄善繩 ○菅原是善 ○近江

權守貞主 ○尾張濱主 ○善道真貞 ○兵部卿綱

國史略言 卷之二 十六

繼○和氣真綱○紀名虎○讚岐三野孝子九部

明麻呂○良相○太皇太后崩。后自明泡幻篤

信佛理。建一仁祠名檀林寺。文德實錄○今茲無母子

○比漢鄧氏。鄧禹嘗謂人曰。吾將百萬之衆。未

嘗妄殺人。後世必有興者。其子訓有女曰綏。性孝

友。好書傳。選入宮為貴人。恭肅小心。動有法度。兼

事陰后。接撫同列。常克已下人。雖宮人隸役。皆加

恩恤。帝深嘉焉。及為皇后。郡國貢獻。悉令禁絕。歲

時但供紙墨而已。帝每欲官爵鄧氏。后輒哀請謙

讓。故兄騰終帝世。不過中郎將。後漢和帝紀

文德

○諱道康○諱頌子○易月之制。凡三十六日

而釋服。此以日易月也。漢文帝紀註○坂築驛。坂築

當作板築○前近江守丘守○滋野貞主○伴成

益○和氣仲世○越前守高房○席田郡○西門

豹治鄴。魏文公時。西門豹為鄴令。史記滑○註。

福婦。孝女名。其姓挹前。仁壽三年。七月丙辰。賜薩

摩國孝女挹前福依賣爵三級。文德實錄字書。挹音邑。

又通揖。和名抄。薩摩國揖宿郡。揖宿郡。當有地名

揖前。猶陸奧國氣仙郡。有地名氣前。愚案○葛原親

王。カヅハラ葛原部姓錄讚岐國多度郡葛原。加都良波

良。抄○山田古嗣。○嘗讀書云々。丘吾子曰。夫

樹欲靜而風不停。子欲養而親不待。往而不來者。

年也。不可再見者。親也。家語○註。葵猶衛足。仲尼

曰。鮑莊子之知。不如葵。々猶能衛其足。左成十七年○

大春日。真野麻呂。○大石龍華。二關。大石在近

江。龍華在山城。○長岑高名。○南淵永河。○小野

岑守。○菅原清友。○山田春城。○真原山陵。○赦

先賢所禁。吳漢曰。臣愚願階下慎無赦而已。漢光

紀武帝曰。赦者。小人之幸。君子之不幸。一歲再赦。善

人嗜啞。夫稂莠者。害嘉穀。赦有罪者。賊良善。故朕

即位以來。不欲數赦。恐小人恃之。輕犯憲章故也。

新編 文德實錄

唐太宗紀

清和

○諱惟仁○諱明子○註。深殿后○十陵四墓。

天智天皇山階山陵。春日宮御宇天皇田原山陵。

天宗高紹天皇後田原山陵。贈太皇太后高野氏

大枝山陵。桓武天皇相原山陵。贈太皇太后藤原

氏長岡山陵。崇道天皇八嶋山陵。先太上天皇楊

梅山陵。仁明天皇深州山陵。文德天皇田邑山陵。

以上十陵。藤原朝臣鎌足多武峯墓。藤原朝臣冬嗣宇

治墓。藤原朝臣美都子次宇治墓。源朝臣潔姬愛

宕墓。以上四墓。文德實錄。○荷前使。續日本紀。歲竟分絲。

號曰荷前。江家次第註。荷前者。四方國進御。調荷

前取奉。故曰荷前。太神式。調荷前。萬葉集。荷向篋

乃荷乃緒。祈年祝詞。荷前云々。荷緒縛堅云々。絲

○和氣巨範。巨掠連姓氏錄。○海部種麻呂。海

部王敏達紀。豐後國海部郡抄。○春日雄繼。○中宮

大夫良仁ヨシヒト○豐階安人トヨノシノヤスヒト○滋善宗人シヨウヨシノミヤコト○正躬王マサミチノミヤ○

紀今守ノリイマモリ○道君ミチノキミ首名ウチノナ○伊香郡イカガノ 近江國伊香郡オホエノカサガ

抄 ○伴善男ヨシヲ○大宅鷹取オホヤクノタカトリ○其子中庸ミコノナカ○紀豐城ノリトヨキ

○紀夏井ノリナツノイ○平高棟ノラノタカノキ○坂上當道ノサカノマカノミチ○廣野之子ヒロノノミコ○

大納言氏宗オホノリノミヤノウヂノムネ○前美作掾貞敏サマノミヤノササケノサダトシ○坂上瀧守ノサカノタニモリ○丹

生弘吉フナノヒロヨシ○源融ノリノユキ○大納言基經オホノリノキノネ○惟喬親王タカノカノミヤ○水

無瀨宮ムナセノミヤ○在原業平ノハラノノリヒラ○紀有常ノリノアツツネ○冷然院ノシヤノイノ後改

冷泉院ノシヅノイノ抄拾芥 ○在原行平ノハラノユキヒラ○庇羅值嘉ノヒラノチノカ○上近下

近チカ○小安殿コノアノノ訓据拾芥抄 ○良繩ヨシノヒ 貞觀十年正月壬

午。良繩卒。良繩字朝台。左大臣內麻呂孫。而正五

位下備前守。大津之子也。三代實錄○南淵年名ミナツノ○大

江音人オノノ○贊。抖擻勤苦。抖音斗。擻音叟。抖擻舉

貌。集韻東齊曰鋪頌。猶秦晉言抖擻也。郭璞註謂抖

擻舉索物也。揚子方言抖擻辭貧里。王維詩梵語杜多。華

言抖擻。釋氏要覽

陽成

○諱貞明サダノアキラ○贈太政大臣長良ナガノヨシ○國司興世キヨノヨシ○右

中辨保則サダノサトル○伴貞道サダノミチ○王作宇奈丸ウナノイハヒ○神服真雄ササノマコ

神護景雲三年二月乙卯奉神服於天下諸社。

續紀○小野春風ハルノハカリ○坂上好蔭サカノカケ○漆川ウツノカハ○渡嶋ワタシマ○民

部大輔房雄フナノヲヲ○都良香ツルノカ○羅城門一聯云氣霽風

梳新柳髮氷消波洗舊苔鬚○竹生嶋一聯云三

千世界眼中盡十二因緣心裏空○大聲不入里

耳莊子天○源多コト訓据三代實錄時康親王

光孝

○女御澤子ササノ○贈太政大臣總繼ツツシ○宗直ムネナカ○仲直ナカナカ

○山蔭諸葛ヤマノカゲ○阿部清行アベノキヨユキ清行作利行ヨシユキ實錄三代○

本康親王モトノヤス○大納言良世ヨシヨ○善淵永貞ヨシノ○六人部ムロヒト

福貞フクサダ○加賀節婦カガノフセ今古イマコ○大神高名オホカミ○紀安雄キノヤス○

註山城葛野郡立屋里小松原

字多

○諱定省サダノサネ○諱班子ヒトコ班田紀ヒトノタノキ○註諱是忠サダノミチ○註

諱是定コトサダ○註義取漢霍光故事。上謙讓不受。諸

事皆先關白光ウチノカミテツク○皇曾孫高望タカモト○内藏寮ウチノクラ○

内膳司ウチノカミテツク○若菜ワカサゲ十二種。若菜。薊。苣荬菜。葵。蓬。

水雲。水蓼。芝。菘モロコシ○主水司モトトリノツク○菅原道

真マコト○敦仁親王アツヒト○註初名維城ユキキ○源能有ヨシチ○文屋

善友ヨシトモ○紀長谷雄ヨシハセ○註鴻臚館コウリ拜田千秋為大

鴻臚コウリ註鴻聲也。臚傳也。所以傳聲讚導賓客也。漢武

紀帝○註諱高子タカコ○巨勢金岡オホセ

醍醐

○内大臣高藤タカフジ○諱胤子ノボ○大納言時平トキヒラ人ノ

名ヲ。文字ノ音ニテ呼ナラヘルヲ。フルクハ。時

平。大臣。多田。滿仲。源賴光。安倍晴明。ノゴトキア

リ。ヤミノ子ニハ。俊成卿。定家卿。家隆卿。鴨長明カモナガノ

ナドモハラモジコエニノ三。イヒナラヘリ。琵琶

法師ノ平家物語ヲ。カタルヲキクニツ子ニ

ハサモアラヌ。モロミノ人ノ名ドモミ。オホ

クハモジゴエニ。モノスルハ。ソノカ三。コトニ

世ノ中ニ。サカリナリシナリ。王勝問○註。伯父

國經クニツ子○源光光○三善清行ヨシヨシツラ訓据延喜式序○註。離朱。雖

有離朱之明。攫掇之捷。猶不能屈申其指。註。離朱

即離婁。黃帝臣。百步見秋毫。淮南子○註。公在西

海所作詩。去年今夜侍清涼。秋思詩篇獨斷腸。

恩賜御衣今在此。捧持每日拜餘香。○紀貫之○

註。文幹フミモト○紀友則トモリ○淑望ヨシモチ○鈴鹿スミカ○上延喜格。

格字下恐脱式字。○延喜格十二卷。延喜式五十

卷。延喜十五年十二月二十六日。奏拾芥抄○高座

山。相摸國高座郡高座多加久良。抄下野國高

座山。異地同名。○藏宗クハム子藏安ヤス○鎮守府將軍利仁ヨシヒト

○橈ノリ起キ囂シヤウ切キ泥行乘橈。夏本紀橈會津風土記。雪

車雪舟ナド書リ。反リタル形工工二名トス。葉

○岳贊ツツ。虬ク五閑切。虎怒也。說文○伐蔡。唐憲宗元

和十二年冬十月。李愬夜襲蔡州。禽吳元濟。檻送

京師。唐憲宗紀○大納言忠平○封事。漢制奏事。阜

囊封版。以防宣泄。謂之封事。漢書○佛圖。佛圖浮

圖同。寺塔曰浮圖。杜甫有和。高適登慈恩寺浮圖

詩。○邇麻鄉。○貞純親王。○至典以上。神祇曰

史。省曰錄。彈正曰疏。勘解由曰至典。職寮曰屬。司

曰令史。近衛府曰將曹。兵衛々門四府曰志。大宰

府曰典。鎮守府曰軍曹。國曰目。郡曰主張。家曰書

史。皆佐官也。抄○直丁。釋○當麻有葉。○小朝拜。

或ハコテウハイ。延喜五年ヨリ。左大臣時平

公ニ仰テ。留サセ給ヒシナリ。抑朝拜ハ。百官悉

拜スルトイヘドモ。小朝拜ハ。夕々殿上バカリ

ナリ。百官トヒトシカウザル故ニ。私アルニ似

タリトテ。留サセ給ヒシニヤ。公度根源○諱保明○

其子慶頼○大納言定方○寬明親王○長谷山

○少内記ウラナヒ小野道風○源公忠

朱雀

○諱穩子○註大内山○亭子院帝○亭子院七

條坊門北南西洞院西二町寬平法皇御所元東

七條后温子家○大納言仲平○註小野氏

彦○兵庫允○職曰進寮曰允司曰佑○在原

相安○紀淑人○大納言恒佐○在衡○平將門

○平國香○註猿嶋郡石井鄉○相馬鄉○純友

○註日枝山○備前介子高○嶋田惟幹○伴保

平○從四位上忠舒○小野維幹○小野好古○

三關逢坂
鈴鹿不破
捨芥抄

參議忠文○註參議枝良○平貞盛○下野押領

使秀鄉○註王名敦實○高贊弟甫○晉王衍字

弟甫石勒嘗至洛陽倚上東門長嘯王衍識有其

異○伯符○吳孫策字伯符策既定江東欲

襲許未發故所殺吳郡守許貢之奴因其出獵伏

而射之創甚呼弟權代領其衆曰舉江東之衆決

機於兩陣之間與天下爭衡卿不如我任賢使能

各盡其心以保江東我不如卿卒年二十六○漢獻

帝紀

常陸國信
太抄

某帝謂
翻帝
本朝通記

○岳贊鼻祖。有周之嬋媯。或鼻祖于汾隅。註鼻

祖。始祖也。揚雄傳人胚胎。鼻先受形。故謂始祖為鼻

祖也。韻會○註太宰大貳葛經○慶幸○大藏春實

○橘遠保○其子重太丸○參議實賴○其弟師

輔○刑疑勿行。賞疑惟行。罪疑惟輕。功疑惟重。

大禹謨○黑嶋○註出雲國秋鹿郡○大絃云々。

大絃拒則小絃絕。註拒引急也。淮南子大絃急則

小絃絕。後漢章帝紀陳寵疏○贊藤原仲麻呂反于近江。在

天平寶字八年。上十一張○大同之變。在大同二年。上十一張

○檀車。檀車憚々。四牡瘡々。詩杖杜篇○書曰。禹

謨

村上

○諱成明○紀在昌○大江朝綱○橘直幹○管

原文時○大江維時○巨勢金岡玄孫公忠○註。

送蕭處士遊黔南之作。能文好飲老蕭郎。身似

浮雲鬢似霜。生計拋來詩是業。家園忘卻酒為鄉。

橘直幹訓
據著聞集

江從巴峽初成字。猿過巫陽始斷腸。不醉黔中爭

得去。摩圍山月正蒼々。白氏長慶集 ○左近衛少將伊

尹多 ○源順多 ○大中臣能宣多 ○清原元輔多 ○紀時文多

○坂上望城多 ○註梨壺即昭陽舍抄拾芥 ○人臣之

道。交不出境。為人臣者。無外交。不敢貳君也。特

牲外臣之言。不越境。魯語 ○蘭契。山濤與阮籍愁山

康。皆一同契若金蘭。晉書 ○君子親仁。親仁善隣。

國之寶也。左隱六年 ○顏淵之巷。論語 ○原憲之樞。原

憲居魯。環堵之室。茨以生艸。蓬戶不完。桑以為樞。

而甕牖二室。褐以為塞。上漏下濕。匡坐而弦。莊子讓王

篇 ○吳王好劍客。四句。註。吳王。公子光。楚王。楚靈

王。後漢馬廖傳 ○皇孫經基王多 ○大納言顯忠多 ○内侍

○太政官朝所。東鑑二。朝所ヲ。アイダンドコ

口トヨメリ。太政官ニアリト云リ。北山抄ニモ

見ユ兼中務内侍日記ニハ。アシタドコロト。所

所ニ書タリ。アシタヲ音便ニアイダントハ云

ナルヘシ。シヲ。イト云モ。ニヲ。ソフルモ音便ノ

ツ子ナリ。玉勝○註。神祇官○大舍人寮○雅樂

寮○兵庫寮抄○源滿仲○諱安子○諱登子○

左右馬寮○源高明○至殿寮○率分堂拾芥

抄ニ云。正藏率分所。大藏省納物。割十分之二。為

別納。以辨官一人掌其事。○集韻。率。計數之名。周

禮天官。大宰賦貢以馭其用。註。賦。口率出泉也。釋

文。徐劉音類。戚音律。無○贊。建武。後漢光武帝

著聞集六。カ多ナウタカ
ル堂。タウカ
ナ。ル。ト。ト
カ。ウ。タ。カ
レ。率。ハ。リ。ツ
三。九。フ。タ。カ
ナ。ウ。タ。カ。タ
カ。レ。ト。ル。シ

年號。○永平。後漢明帝年號。○源延光○一學

生雅材○註。信濃守恒直○玄道名

冷泉

○諱憲平○襲芳舍。在凝華舍北。加美奈利乃

豆保。以霹靂俗謂之雷鳴壺。抄○大納言師尹○

皇弟為平○註。先帝第二子。二當作三。○皇弟

守平○前武藏守善時○源繁延○前相摸權介

千晴○註。諱昌子○註。櫻木寺

圓融

○御註孝經。貞觀元年十月十六日壬辰制。哲王之訓。以孝為基。夫子之言。窮性盡理。即知一卷孝經。十八篇章。六籍之根源。百王之模範也。然此間學令。孔鄭二註。為教授正業。厥其學徒。盛行於世者。安國之註。劉炫之義也。今案。大唐玄宗開元十年。撰御註孝經。作新疏三卷。以為世傳。鄭註。比其所註餘書。義理專乖。又摯之鄭志。康成不註孝

經。安國之本。梁亂而亡。今之所傳。出自劉炫。事義紛蒼。誦習尤難。靡厭眾企。更招疑義。故玄宗廣酌儒流。深廻睿想。為之訓註。冀闡微言。然則孔鄭之註。竝廢於時。御註之經。獨行於世。而唯傳彼註。未讀此經。假之通論。未為允愷。鄭孔二註。即謂非真。御註一本。理當遵行。宜自今以後。立於學官。教授此經。以充試業。庶草前儒必固之失。遵先王至要之語。但去聖久遠。學不厭博。若猶敦孔註。有心講

誦兼聽試用莫令失望。三代實錄孝經正義三卷唐玄

宗明皇帝御註宋邢昺疏孝經有鄭玄註今文孔

安國註古文二本自玄宗此註用今文而古文遂

晦然唐會要載當時之詔乃鄭註依舊行用孔註

傳習者希亦存繼絕之典則玄宗初未嘗廢古文

特後漸不用耳宋中興藝文志謂玄宗廢古文蓋

瞽說也。四庫全書簡明目錄○註大江齊光○中納言山蔭

○但馬守有賴○內大臣兼通○其弟兼家○右

大臣賴忠○源兼明○源雅信○除目 京官除

目縣召除目。公夏根源君除吏盡未吾亦欲除吏註凡

言除者除去故官就新官。漢武帝紀○濟時○兼家之

女詮子○賴忠之子公任○右大辨高視○平恒

昌○無尾牛歌 本朝文粹

花山

○諱師貞○諱懷子○註諱恒子○懷脫屣之志

天子曰嗟乎誠得如黃帝吾視弃妻子如脱屣

耳

漢武帝紀

○花山ハナヤマ

元慶寺

○難其揭焉

揭ハカ音傑ハカ豫

章珍館揭焉中峙

張衡西京賦

○註安倍晴明ハナカミ

○中納

言義懷

○左中辨

惟成ヨシノブ

國史畧記蒙卷之二終

