

年號月日

郡長 氏

名 印

縣令宛

△第廿二號

上納証

一金

何 券 何 葉

但何々(品種)何郡何村何ノ誰外何名(或ハ何ノ誰)ノ入札拂下分何月何

日御指令

右及上納候也

年號月日

郡長

氏

名 印

縣令宛

△第廿三號

入札拂品仕譯

一板何枚

此入札代金

但何郡何村何ノ誰ノ拂下分

一何々

此入札代金

但云々

(以下皆前ニ倣フ)

右之通相違無之候也

年號月日

郡長

氏

名 印

縣令宛

(勘定帳用紙十三行罫紙美濃紙表紙白美濃)

第廿四號

明治何年度備荒儲蓄勘定帳

何 郡 役 所

一合粃何程

此譯

粃何程

前年度ヨリ越高

粃何程

本年度買入高

此所在

一合粃何程

内

粃何程

何郡何村

粃何程

何郡何村

(以上所在ノ異ナル書式)

明治何年度備荒儲蓄粃勘定書之通相違無之候也

年號月日

郡長 氏

名 印

縣令宛

(用紙前ニ同シ)

第廿五號

明治何年度備荒儲蓄ニ係ル諸費受拂勘定帳

何郡役所

一金何程

元 受 高

内

金

何々費

但何年何月何日受取

金

何々費

但何年何月何日受取

一金何程

仕 拂 高

内

金	何々費
金	何々費
金	何々費
一金	仕拂殘
内	
金	何々費
金	何々費

右何年何月何日何銀行(或ハ何券)爲換券ヲ以テ還納

明治何年度備荒儲蓄ニ係ル諸費受拂勘定前書之通相違無之候也

年號月日 郡長 氏 名 印

縣令宛

○戊第百三號 明治十八年十二月十一日 郡役所 戸長役場

備荒儲蓄法施行規則ニ據リ支給スヘキ農工料ノ義ハ別紙農工ニ有之候條豫

二十年一月縣令甲
第八号ニテ更正ア
リ
廿二年一月縣令甲
第五号ニテ更正ア

テ人民へ指示シ置クヘシ此旨相達候事

但本文農工ノ内地方ニヨリ使用セサルモノ又本文外ノ農工ト雖モ耕耘必

用ノモノアルトキハ其用法ヲ記シ加除出願スルハ不苦義ト心得ヘシ

平鍬 三本鍬萬能鍬三本 烏 鍬 唐 鍬 窓 鍬備中鍬

鋤 板 鍬 四本鍬 手馬鍬 唐 箕

銀杏板鍬 草刈鎌 野搔鍬 荷ヒ桶肥桶箕桶振 稻 扱稻コキ

摺土摺 臼土摺

○乙第五號 明治十九年一月十八日

明治十三年第三十一號公布ニ據リ明治十九年度以降備荒儲蓄法施行規則通

常縣會ノ決議ヲ採リ内務大藏兩大臣ノ認可ヲ經別紙之通相定候條此旨相達

候事

明治十九年度以降備荒儲蓄法施行規則

第一條 公儲金ハ每年定ムル所ノ乘率ニ依リ土地ヲ有スルモノヨリ之レヲ

徴收スヘシ

第二條 公儲金ハ戶長ニ於テ毎年定ムル所ノ乘率ニ依リ其年二月一日ノ現在地租ニ賦課徴收シ翌月二十日迄ニ郡役所ニ納メ郡役所ニ於テハ同月廿五日限り郡地發遣縣廳ニ送納スヘシ

第三條 儲蓄金ハ政府ノ配付金ト人民ノ公儲金トヲ合セ其半額ヨリ少ナカラサル公債証書ヲ買入其他支給貸與及公蓄ニ屬スル經費ヲ除クノ外米穀ヲ買入儲蓄スヘシ

第四條 支給貸與及儲蓄ニ屬スル經費豫算年度尾ニ至リ殘餘アルトキハ翌年度出穀ノ期ニ至リ該金ヲ以テ米穀ヲ買入儲蓄スヘシ

第五條 米穀ハ管内六ヶ所信夫岩瀬北會津耶麻
磐前宇多ノ六郡トスニ分儲シ又ハ支給貸與ノ準備トシテ支給貸與豫算ノ内ヨリ金三千四百圓ヲ各郡ニ分配シ置クモノトス

第六條 儲蓄金ハ支給貸與其他支出ニ差支ナキヲ見積リ常ニ公債証書ヲ抵當トシ管内ニアル國立銀行ノ内ニ定期預ケトナシ相當ノ利子ヲ付セシム

ヘシ

第七條 非常ノ凶荒不慮ノ災害ニ罹リ自ラ生存スル不能モノニ食料ヲ給スルハ左ノ區分ニ依ル

第一 非常ノ凶荒ニ罹リ飢餓ニ迫ル者アルトキハ男一日玄米三合麥ハ六合
雜穀ハ九合合但シ七十歳以上拾五歳未滿ヲ女ノ割合ヲ以テ給ス 女一日玄米二合麥ハ四合
雜穀ハ六合ノ割合ヲ以テ日數三十日以内ヲ給與スヘシ

第二 不慮ノ災害ニ罹リ目下飢餓ニ迫ル者アルトキハ前項ノ額ヲ以テ日數二十日以内ヲ給與スヘシ

第三 全村全市或ハ其五分以上一時ニ暴災ニ罹リ目下飢餓ニ迫ル者アルトキハ日數十日以内焚出米ヲ給與スヘシ

但地勢ニ依リテハ一部落若シハ其七分以上一時ニ暴災ニ罹リ目下飢餓ニ迫ルモアルトキモ亦本文ニ準シ給與スルコトアルヘシ

第八條 不慮ノ災害ニ罹リ家屋ヲ蕩燼シ自ラ假小屋ヲ營ム能ハサルモノニ

小屋掛料ヲ給スルハ左ノ區分ニ依ル

第一 罹災ノ實況ニ依リ一戸金拾圓以内ヲ給與スヘシ

第二 全村全市或ハ其五分以上一時ニ暴災ニ罹ルカ若クハ一部落七分以上ノ災害ニ罹リ目下雨露ヲ凌シ能ハサルモノアルトキハ官ニ於テ假ニ

小屋掛ヲ營ミ一時ノ急ヲ救フコトアルヘシ

但シ本項ノ費用ハ前項ノ給與金額内ニ通算スルモノトス

第九條 不慮ノ災害ニ罹リ農具及ヒ種穀ヲ失ヒ自ラ購フ能ハサル者ニ農具料及ヒ種穀料ヲ給スルハ左ノ區分ニ依ル

第一 農具料ハ罹災ノ實況ト耕耘ニ從事スル者ノ多寡トニ依リ其土地相當代價ヲ以テ一戸金拾五圓以内ヲ給與スヘシ

第二 種穀料ハ罹災ノ實況ト反別ノ多寡トニ依リ其土地前月分上穀平均相場ヲ以テ一戸金五圓以内ヲ給與スヘシ

第十條 非常ノ凶災ニ罹リ土地家屋ヲ賣却スルニ非ラサレハ地租ヲ納ムル

能ハサル者ニ地租ヲ補助貸與スルハ左ノ區分ニ依ル

第一 初メテ凶災ニ罹リタル者ニハ其租額ヲ貸與シ之ヲ返納セシムルハ罹災者ノ實況ト貸與金額ノ多寡ニ依リ其翌年ヨリ七ヶ年内ノ年賦トス

第二 貸與金年賦年限中再ヒ凶災ニ罹リタル者ニハ其年ノ租額ヲ補助シ其年納ムヘキ年賦金ハ年延トス

第三 貸與年限内ニ該地所或ハ幾分ヲ分劃シ家屋ヲ賣却讓與スルトキハ其年限ニ拘ハラズ其地所ニ係ル貸與金額ハ一時ニ返納スヘシ

但相續者ニ讓與スルハ此限ニアラス

第十一條 罹災後十日以内ニ給與ヲ願出サルモノ又一戸ノ内別居者ニシテ其一方ノミ災害ニ罹リタルモノハ支給セサルモノトス

但實況ニ依リ特ニ止ムヲ得サルモノ又凶災ニ罹リタルモノハ此限ニアラス

第十二條 前年度儲蓄金ノ出納精算ハ毎年通常縣會ニ報告シ而シテ後管内

ニ告示スヘシ

第十三條 此規則ハ本年度ヨリ明治三十二年マテ据置施行スルモノトス若シ之ヲ加除更正スルトキハ縣會ノ決議ヲ採リ内務大藏兩卿ノ認可ヲ經テ布達スヘシ

○訓令甲第百十七號

明治十九年十月一日

郡役所

戸長役場

町村會又ハ聯合町村會ノ評決ヲ以テ蓄積シタル凶荒豫備ノ金穀及町村共有ニ屬スル財産等別表ニ據リ取調戸長ハ本月二十日迄ニ郡長ニ郡長ハ所轄内取纏メ同月三十一日限り當廳ヘ差出スヘシ

甲

郡名	管理戸長役場	共有町村名	同上	戸數	蓄積年度	種類	同上	蓄積金
何郡	何々戸長役場	何町村	何何	人口	何年度	米(粃又麥)	石數	何圓

共有町村ノ數ニケ町村以上ノモノハ何町村外何ケ町村ト記入ス
種目異ナル蓄積物ハ各別項ニ記入ス年度ハ會計年度ヲ以テス

乙

郡名	管理戸長役場	共有町村名	種類	種目	數量	價格	仕用目的
						實價	

種類ノ項ニハ土地建物等其種類ノ異ナルモノヲ別項ニ記入ス
種目ノ項ニハ田畑宅地山林又ハ西洋造日本造平家(二階)土藏等ノ別ニ從ヒ別項ニ記入ス

數量ノ項ニハ土地ハ何反何畝歩建物ハ梁間何間幾棟ト記入ス

價格ハ土地ハ地券面地價建物ハ建築費又ハ買受直段

實價ハ十月一日賣買相場

仕用目的土地ハ學田學林又ハ勸業資本何々建物ハ學校何々凶荒豫備ノ爲メ蓄積シタル金穀ハ乙表ニ記入ス

本表ハ總テ十月一日ノ現在ヲ以テ調製ス

○訓令甲第五十號 明治二十年二月十一日 郡役所 戸長役場

町村又ハ聯合町村共同ヲ以テ凶荒豫備トシテ數年ヲ期シ金穀ヲ儲蓄セントスルトキハ左ノ準則ニ據リ町村會又ハ聯合町村會ノ評決ヲ取り當廳ノ認可ヲ得其年期間之ヲ施行スルコトヲ得

町村凶荒豫備金穀儲蓄準則

第一條 儲蓄ノ金穀ハ凶年饑歲ノ豫備ナルヲ以テ其他ノ災害ニ遭遇スルモ救與又ハ分配ヲ爲サ、ルモノトス

第二條 金錢ハ驛遞貯金局又ハ某銀行ニ預ケ利子ヲ増殖スヘシ
又ハ粟其
他何々
ハ共有倉庫ヲ築造シ又ハ某所有ノ倉庫ヲ借受テ儲藏スヘシ

第三條 儲蓄金穀ハ町村又ハ聯合町村ノ共有物ナルヲ以テ他町村ニ轉籍ス

ルモノハ割戻ヲ請求スルヲ得ス又ハ他ヨリ本町村内ニ入籍スルモノハ必ズ儲蓄ノ義務ヲ負擔スヘシ

第四條 凶荒ニ際シ備蓄ノ金穀ヲ救與又ハ分配スルトキハ必ズ町村會又ハ聯合町村會ノ評決ヲ經ヘキモノトス

第五條 儲蓄ノ金穀豫メ毎年度ノ程度ヲ定ムルモ違作困乏ノ歲ニ遇フトキハ町村會又ハ聯合町村會ノ評決ニ依リ其積立高ヲ減殺スルコトヲ得

第六條 儲蓄費ハ便宜ニ隨ヒ粃等ノ現物ヲ以テ之ニ代ヘ納付スルヲ得
第七條 此方法ハ明治何年ヨリ同何年迄何ケ年間施行スルモノトス

○訓令甲第九十四號 明治二十年五月廿一日 郡役所

明治十八年(十二月)戊第百三號達ノ農具及其他耕耘上必用ノ農具共郡役所所在地町村ニ於テ毎月一日ノ賣買相場ヲ取調別表ニ據リ同月十五日限り報告スヘシ

何年何月農具賣買相場報告

町村名	農具品目 一ツ代金	同上	同上	同上	同上	同上	同上	同上	同上	同上
-----	--------------	----	----	----	----	----	----	----	----	----

右及報告候也

年 月 日

郡長 氏 名 印

知事宛

○訓令甲第三百十九號

明治二十年十一月五日

郡役所

戸長役場

明治十九年(二月)乙第五號布達備荒儲蓄法施行規則第七條第三項及第八條

第二項ノ災害アリタルキハ左ノ事項ヲ電報又ハ態夫ヲ以テ戸長ハ郡長ニ當

廳へ申報スヘシ

一 罹災ノ原因并ニ其日時

一 罹災ノ戸數并ニ人畜死傷ノ有無

一 諸官衙又ハ學校病院等ノ災害ニ罹リタルトキハ其概況ヲモ記載スヘシ

但電報ヲ以テ不取敢申報スル場合ニ於テモ罹災ノ戸數并人畜死傷ノ概

況ハ申報スヘシ

○訓令甲第七十四號

明治廿一年四月五日

郡役所

地方稅備荒儲蓄雜收入監查規程左之通相定ム

地方稅備荒儲蓄雜收入監查規程

第一條 地方稅備荒儲蓄ニ關スル雜收入ハ隨時第一部議事課員ヲ派遣シ監

查セシム

第二條 監查スヘキ事項左ノ如シ

一 雜收入收納ニ關スル帳簿ノ整否

一 雜收入收納ニ關スル諸申報ノ整否

一 雜收入徵收及送納ノ遲速

一 雜收入ニ關スル農業實習所又ハ農事試驗場ノ作物其他各官衙福島縣尋

常師範學校福島縣尋常中學校福島病院等ニ屬スル不用品賣却手續ノ整

否

第三條 監査員ハ雜收入ニ關シ意見アルトキハ直ニ主管所長ニ協議ヲ爲ス
コトヲ得

第四條 前條協議ヲ遂ケタル事項及監査上ノ實況ハ之ヲ知事ニ具申スルモ
ノトス

○訓令甲第二十五號

明治廿二年二月廿三日

郡役所

本年(一月)縣令甲第四號備荒儲蓄金收入豫算中各郡公儲金收入豫算左ノ通
リ之ヲ定ム

但明治十九年(一月)乙第五號布達備荒儲蓄法施行規則及廿二年(一月)縣
令甲第五號ニ據リ徵收スヘシ 收入豫算(略之)

庶務部之目次

甲第七號	郡町村制施行ニ付會津郡分畫外諸郡名稱新定	二
甲第八號	郡役所位置	六
乙第五十七號	戶長ノ公証ハ利息制限ノ超否ニ拘ラサル件	七
甲第四十號	人民ヨリノ願何屆書用紙	八
戊庶第一三六五號	郡長ヨリ發布ノ諸達ニ關スル件	八
丁第七十九號	民事裁判所呼出狀送達ニ關スル件	八
戊第四號	司法警察事務執行ヨリ生スル費用ノ件	九
戊第一百十三號	管内巡視例	九
甲第二十七號	諸達ノ義福島新聞紙ニ登載スルヲ公式トス	一
縣令甲第五號	縣令施行期限	一
告示第十五號	本縣課署設置ノ件	一
訓令甲第六十六號	郡役所筆生月俸等級例	二
訓令甲第九十七號	町村戶長役場位置建物取調事項	二
縣令甲第三十九號	判任官賀表書式	三
訓令甲第六十六號	郡役所處務規程	四

第三條 監査員ハ雜收入ニ關シ意見アルトキハ直ニ主管所長ニ協議ヲ爲ス
コトヲ得

第四條 前條協議ヲ遂ケタル事項及監査上ノ實況ハ之ヲ知事ニ具申スルモ
ノトス

○訓令甲第二十五號 明治廿二年二月廿三日 郡役所

本年(一月)縣令甲第四號備荒儲蓄金收入豫算中各郡公儲蓄收入豫算左ノ通
リ之ヲ定ム

但明治十九年(一月)乙第五號布達備荒儲蓄法施行規則及廿二年(一月)縣
令甲第五號ニ據リ徵收スヘシ 收入豫算(略之)

庶務部之目次

甲 第七 號	郡町村制施行ニ付會津郡分畫外諸郡名稱新定	二
甲 第八 號	郡役所位置	六
乙 第五十七 號	戶長ノ公証ハ利息制限ノ超否ニ拘ラサル件	七
甲 第四十 號	人民ヨリノ願何屆書用紙	八
戊 庶第一三六五 號	郡長ヨリ發布ノ諸達ニ關スル件	八
丁 第七十九 號	民事裁判所出狀送達ニ關スル件	八
戊 第四 號	司法警察事務執行ヨリ生スル費用ノ件	九
戊 第一百十三 號	管内巡視例	九
甲 第二十七 號	諸達ノ義朝島新聞紙ニ登載スルヲ公式トス	一一
縣令甲 第五 號	縣令施行期限	一一
告示 第十五 號	本縣課署設置ノ件	一一
訓令甲 第六十六 號	郡役所筆生月俸等級例	一二
訓令甲 第九十七 號	町村戶長役場位置建物取調事項	一二
縣令甲 第三十九 號	判任官賀表書式	一三
訓令甲 第六六 號	郡役所處務規程	一四

訓令甲第百八號	筆生進達届出ノ件	二〇
訓令甲第百十五號	願届進達方取扱手續	二〇
訓令甲第百五十五號	郡長郡書記戸長官職印鑑差出ノ件	二一
訓令甲第七十一號	登記法第四十條証明書雛形	二一
訓令甲第百卅七號	同上建物証明手續	二二
訓令甲第百七十三號	郡役所敷地建物等取調書式	二二
公告第一號	福島縣文官普通試験科目及細則	二五
訓令甲第二百七號	報告例	二六
訓令甲第八十一號	建物臺帳調製ノ件	二六
訓令甲第八十四號	願書差出シノ代人ニ委任狀ヲ附スル件	二七
訓令甲第一號	副本廢止	二七
縣令甲第一號	同上	二七
訓令甲第五號	同上ニ關スル件	二七
縣令甲第十號	副本ヲ要スル諸願書	二八
縣令甲第二十一號	町村制區域名稱	二八
縣令甲第二十二號	郡界改正	二九
縣令甲第三十四號	町村廳名稱	二九

縣令甲第三十五號	町村役場位置	二九
縣令甲第二十七號	分離合併ニ係ル町村財産處分方	六五
縣令甲第四十號	舊町村名ヲ大字トス	六五
訓令甲第九十六號	廿一年內務省第四號ニ該當スル費用取扱ノ件	六六
訓令甲第二百二十號	戸長及戸長役場印ニ關スル件	六七
訓令甲第百卅九號	町村行政事務處分上申告スヘキ事項	六七
訓令甲第百四十號	町村役場處務規程及昇降時限ニ關スル件	七二
縣令甲第百五號	諸願届書ニ大字記載スヘキ件	七二
訓令甲第百五十八號	町村長助役收入役旅行ニ關スル件	七二
訓令甲第百三十七號	諸願届書進達ノ際注意調査ヲ遂クヘキ件	七二
告示第二百四十八號	町村組合役場位置	七三
縣令甲第百十八號	郡長宛差出スヘキ願届事項	七六
訓令甲第百八十二號	郡長分任條件	八〇
訓令甲第百八十三號	郡書記町村立學校長訓導ノ願届ニ關スル件	八三

(參考)管内形勢

岩代國ハ陸羽ノ大山脈蜿蜒北ヨリ來リテ分岐シ一ハ西折シテ繚繞南ニ轉
シ羽前越後ト界ヲ劃シ磅礴シテ二野ニ接ス一ハ南走シテ國中ヲ貫キ磐城
ニ連ル山嶽秀絶金銀礦多ク且温泉處々ニ湧出ス之ヲ大別スルニ西部ハ峯
巒四塞道路崎嶇運搬通商ニ便ナラス然レ猪苗代ノ巨浸ハ蕩漾碧ヲ漲ラシ
又山間ノ諸水相會スル者阿賀川トナリ彎環西流シ稍漕運ノ利アリ陶漆銅
諸器ノ製造ニ富ミ米穀亦饒多ナリ東部ハ山巒或ハ阿武隈川ヲ以テ磐城國
ト疆域ヲ分ツ河堰ノ地概チ平坦ニシテ國道一等線ニ沿ヒ運輸ノ便アリ通
商稼穡亦開ケ伊達信夫安達ノ三郡ハ養蠶ノ業甚盛ニシテ東國ニ冠絶シ人
烟最稠密ナリ磐城國ハ山脈起伏南ニ走リ常陸下野ト界ヲ接シ地形南北ニ
長ク岩代ト犬牙相錯シ阿武隈川之ヲ申キ許多ノ川流ヲ合セ蜿蜒蛇行愈々
流レテ愈々大ナリ群山重々馬背ノ隆起スルカ如シ東ノ一面ハ大洋ニ臨ミ
波濤洶湧豁然島嶼ヲ見ス瀕海一帶稍平衍ナリト雖モ地質一ナラス肥瘠相

半ノ山ニ樹木石炭アリ海ニ魚鹽アリ惟港灣淺隘コシテ巨船ヲ泊スルニ便
ナラス其山間ノ地ハ荒蕪多キヲ以テ古來馬ヲ牧シテ資産トス近時桑茶ノ
業亦進歩ノ景況ヲ現ハセリ本縣ハ則チ岩代全國及ヒ磐代國十一郡ヲ合セ
テ之ヲ管治セリ

○縣甲第七號

明治十二年一月廿七日

昨明治十一年第十七號公布ニ據リ郡町村制施行ニ付岩代國會津郡ヲ分畫シ
南北兩郡トシ及ヒ磐城郡白川郡ヲ東白川郡白河郡ヲ西白河郡越後國蒲原郡
ノ内當縣所轄ノ一部ヲ東蒲原郡ト稱シ候條此旨布達候事、
南會津郡村々

- | | | | | | |
|-----|-----|-----|-----|-----|------|
| 小沼崎 | 高 隄 | 枝 松 | 湯野上 | 白 岩 | 澳 田 |
| 中 妻 | 彌五島 | 合 川 | 大松川 | 南倉澤 | 野際新田 |
| 音 金 | 榮 富 | 三 井 | 新 開 | 戶 赤 | 大 内 |
| 中 山 | 豐 成 | 落 合 | 澤 田 | 鹽 生 | 長 野 |

- | | | | | | |
|-----|-----|-----|------|-----|-----|
| 田 部 | 水 無 | 栗生澤 | 丹 藤 | 田 島 | 高 野 |
| 鹽 江 | 永田川 | 中荒井 | 福米澤 | 金井澤 | 靜 川 |
| 針 生 | 川 島 | 關 本 | 藤 生 | 糸 澤 | 瀧 原 |
| 八 總 | 森 戶 | 熨斗戶 | 湯ノ花 | 中ノ井 | 鹽ノ原 |
| 宮 里 | 白 澤 | 宮 澤 | 濱 野 | 内 川 | 恥 風 |
| 大 原 | 小立岩 | 大 桃 | 檜枝岐 | 小 鹽 | 古 町 |
| 多々石 | 木 伏 | 氷根澤 | 青 柳 | 大新田 | 大 橋 |
| 鴉 巢 | 山 口 | 入小屋 | 宮 床 | 和泉田 | 梁 取 |
| 片 貝 | 下 山 | 界 | 二軒在家 | 鹽ノ岐 | 小 林 |
| 坂 田 | 布 澤 | 大 倉 | 龜 岡 | 熊 倉 | 荒 島 |
| 長 濱 | 黒 谷 | 福 井 | 小 川 | 黒 澤 | 猶 戶 |
| 石 伏 | 田子倉 | 只 見 | 叶 津 | 蒲 生 | 鹽 澤 |
| 十 島 | 寄 岩 | 大 澤 | | | |

北會津郡町村

若松大町堅町 同大町一ノ町 同大町二ノ町 同大町二ノ堅
 同大町三ノ町 同大町三四ノ堅 同大町原ノ町 同大町四ノ町
 同大町名古屋町 同七日町 同後ノ分町 同道場小路町
 同原ノ町 同紺屋町 同下大和町 同榮町
 同南町 同桂林寺町 同老町 同當麻町
 同當麻中町 同上大和町 同中大和町 同北小路町
 同針屋町 同善久町 同針屋名古屋町 同西名古屋町
 同赤井町 同諏訪四ッ谷 同融通寺町 同新横町
 同材木町 同片柳町 同馬場上一ノ町 同馬場下一ノ町
 同馬場上二ノ町 同馬場下二ノ町 同馬場上三ノ町 同馬場下三ノ町
 同馬場上四ノ町 同馬場下四ノ町 同馬場上五ノ町 同馬場下五ノ町
 同馬場名古屋町 同馬場一ノ堅町 同馬場二ノ堅町 同馬場三ノ堅町

同甲賀町 同博勞町 同上五ノ町 同上四ノ町
 同馬場四ノ堅町 同下野伏町 同上六日町 同本六日町
 同上一ノ町 同上二ノ町 同大工町 同行人町
 同上野伏町 同本郷町 同寺町 同東名古屋町
 同横三日町 同鳥居町 同槻居町 同南横町
 同屋敷町 同臺ノ町 同千石町 同愛宕町
 同阿彌陀町 同徒ノ町 同五軒町 同天寧寺町
 同堅三日町 同川原町 同淨光寺町 同中六日町
 同蠶養町 同瀧澤町
 和泉 宮袋 新庄 和合 二方 中石
 眞宮 三伏 伊和保 古館 宮木 麻島
 下荒井 鷺林 蟹川 柏原 下米塚 上米塚
 上荒井新田 湯本 中四合 東城戸 若宮 新屋敷

藤室 上荒久田 石堂 始 中沼 上高野
 北四合 中澤 高久 界澤 柳川 高瀬
 木流 鶴賀 松長 飯寺 日吉 中野
 徳久 黒岩 御山 堤澤 一ノ堰 雨屋
 面川 上ノ寄 高川 蘆牧 小鹽 大川
 石山 湯川 八角 上鬮養 龜賀 八幡
 金堀 赤井 共和 静瀨 平瀨 原
 南四合 年貢町

○縣甲第八號 明治十二年一月廿七日

昨明治十一年第十七號公布ニ基キ從前ノ區畫ヲ廢シ郡役所位置左ノ通相定
 ヲ候條此旨布達候事

郡役所位置

信夫郡 福島 伊達郡 桑折

安達郡 二本松 安積郡 郡山
 岩瀬郡 須賀川 南會津郡 田島
 北會津郡 若松 耶麻郡 喜多方
 河沼郡 坂下 大沼郡 高田
 東白川郡 棚倉 西白河郡 白河
 石川郡 石川 田村郡 三春
 菊多郡 (磐前郡) 檜葉郡 (檜葉郡)
 磐城郡 平 標葉郡 富岡
 行方郡 (宇多郡) 東蒲原郡 津川
 宇多郡 中村

○縣乙第五十七號 明治十三年七月十七日 郡役所 戶長役場

戶長ハ地所家屋等ノ書入質入ヲ公證スルモノニシテ利息ノ制限ニ超ユルト
 否トニ關セサルモノニ候條爲心得此旨相達候事

但從前ノ指令等此達ニ抵觸ノ廉ハ取消候儀ト心得ヘシ

○縣甲第四十號

明治十四年四月九日

人民ヨリノ願伺届書用紙ノ義明治十年十一月縣乙第二十號達ノ次第モ有之候處盜難届遺失物届及右ニ關スル始末書ニ限リ美濃延磐城紙又ハ半紙ヲ相用不苦候條此旨布達候事

○戊庶第千三百六十五號

明治十四年十一月十七日

郡役所

郡長ニ於テ郡内一般ニ達并諭達等ヲナシタルモノハ一ヶ月分取纏メ翌月十日限報告可致此旨相達候事

○丁第七十九號

明治十七年八月廿五日

民事裁判上呼出狀等送達ヲ受クル者不在ナルガ又ハ本人若シクハ親族等ニテ其受領ヲ拒ムニ由リ戸長ニ送達方取扱ハシムル時戸長役場ニ於テ之レカ費用ヲ要スルニ於テハ戸長役場ノ小使ヲ以テ送達セシムル等裁判所ヨリ金員受取ノ上仕拂ヲ得ヘキ方法ニテ送達セシメ其費用送達方直ニ該裁判所ニ申出送致アルヲ待テ仕拂フヘキ儀ト心得ヘシ此旨相達候事

○戊第四號

明治十七年十月十一日

司法警察事務執行ヨリ生スル費用運送費郵便税 囚人賄料等ハ自今郡長ニ於テ取扱ヒタル分ハ郡役所經費戸長ニ於テ取扱ヒタル分ハ其役場費ヨリ支辨スヘシ此旨相達候事

但囚人賄料ハ一泊金拾五錢一飯金六錢以内トス

○戊第百十三號

明治十八年十二月廿四日

管内巡視例左之通相定メ明治十九年ヨリ施行候條此旨爲心得相達候事

管内巡視例

第一條 當廳ニ於テ毎年一回巡視官ヲ派遣シ郡町村治ノ功過ヲ視察セシムヘシ但時宜ニ依リ臨時ニ派遣スルヲアルヘシ

第二條 巡視官ハ屬官中ヨリ臨時特撰ヲ以テ之ヲ定ム

第三條 便宜全管ヲ區分シ一區三名以上ノ巡視官ヲ以テ之ニ充ツ

第四條 巡視官ノ查察スヘキ事項概テ左ノ如シ

一 法律規則執行上ノ當否
 二 郡役所戸長役場事務取扱上ノ整否得失
 三 郡町村行政區畫位置ノ適否
 四 郡役所戸長役場事務ノ繁閑及經費ノ過不及
 五 教育土木勸業衛生事務ノ振否存廢及其功績
 六 町村會施行上ノ當否
 七 地方稅町村費賦課ノ適否
 第五條 巡視官ハ郡役所戸長役場ニ臨ミ簿冊文書ヲ檢スルコトアルヘシ
 第六條 巡視官ハ法律規則ノ執行上又ハ事務ノ整理上ニ付郡長戸長ニ對シ
 事由ヲ訪問シ其說明書ヲ求ムルコトヲ得
 第七條 巡視官ハ直ニ法律規則ノ執行上若クハ郡長戸長ノ處分上ニ干預シ
 又ハ之レヲ是非スルヲ得ス
 法律規則等ノ疑義質問ニ對シ應答スルヲ得ス

第八條 巡視官ハ其視察スル所ノ狀況ヲ具ニ縣令ニ申白スルヲ以テ其職ヲ
 終ルモノトス
 ○縣甲第二十七號 明治十九年七月二十日
 諸達ノ儀來ル八月一日ヨリ福島新聞紙ニ登載スルヲ以テ公式トシ別ニ配付
 セス
 ○縣令第五號 明治十九年八月十八日
 縣令ハ發布ノ日ヨリ七日ヲ以テ施行ノ期限トス
 ○告示第十五號 明治十九年八月二十日
 勅令第五十五號地方官々制ニ依リ本縣第一部ニ議事文書農商庶務ノ四課ヲ
 第二部ニ土木兵事學務監獄衛生會計ノ六課ヲ收稅部ニ賦稅徵稅徵收費檢稅
 ノ四課ヲ警察本部ニ內事警務保安主計ノ四課ヲ設ケ警察署同分署ハ警察本
 部ニ屬シ監獄本支署ヲ廢シ福島中村平白河若松ノ五監獄ヲ置キ監獄課ニ屬
 ス

○訓令甲第六十六號 明治十九年八月廿七日 郡役所

郡役所ニ於テ採用スル筆生月俸等級例別表ノ通相定ム

但臨時雇ノ日給額ハ郡長ニ於テ便宜之ヲ定ムヘシ

(別表ハ會計部ニ揚ケ爰ニ省略ス)

○訓令甲第九十七號 明治十九年九月二十日 郡役所 戸長役場

町村戸長役場位置建物等別記事項ニ據リ取調戸長ハ本月三十日迄ニ郡長ヘ

郡長ハ部内取纏メ更ニ調製十月十日限り當廳ヘ差出スヘシ

但本文取調後ノ異動ハ其都度報告スヘシ

一戸長役場名稱及位置(何町村外何ヶ町村戸長役場何郡何町村字何ヶ番地)

一建物構造(平家又ハ二階付等)

一同上種類(日本造又ハ西洋造)

一同上性質(學校寺院又ハ民屋何々)

一同上坪數(事務所幾坪小使部屋幾坪人民控所幾坪宿直所幾坪總幾坪)

自治制ニヨリ消滅
セシモ參考トシテ
掲ク

一構内地坪(建物敷地幾坪何ヶ幾坪總幾坪)

一同上性質(共有地又ハ民有借地等)

建物及ヒ敷地共性質ノ項ニハ其所有者又ハ所有町村名等記入スルヲ要ス

附屬建物ハ前各項ニ準シ取調借家賃アルモノハ年額記入ヲ要ス

○縣甲第三十九號 明治十九年十月廿一日

新年紀元節天長節賀表ノ儀判任官准判任官出張若クハ各在勤ノ者并ニ非役

正七位以下同勳七等以下當廳懸隔ノ地ニ在ル者ハ左ノ書式ニ據リ賀表差出

スヘシ

料紙大奉書

謹奉賀新年
紀元節
天長節
年月日
官位勳苗字名

但便宜ニ依リ美濃紙薄葉ヲ以テ代用スルモ妨ナシ

○訓令甲第百六號

明治十九年九月廿五日

郡役所

郡役所處務規程左ノ通相定ム

但明治十二年戊辰第二號同十九年六月丙第五十二號達ハ廢止ス

郡役所處務規程

第一章

分任條件中更正ニヨリ取扱上自然消滅セシ兼アルモ考トシテ掲ク

第一條 郡長ハ文書取扱文簿整理宿直及非常心得書式文例等其他ノ細則ヲ

設ケ知事ノ認可ヲ得テ履行スヘシ

第二條 郡長ハ定額豫算内ニ於テ雇テ使用スルコトヲ得

第三條 郡長事故アルトキハ上席ノ郡書記其職務ヲ代理シ其旨届出ツヘシ
解任シタルトキ又同シ

第四條 人民ヨリ知事宛ヲ以テ差出ス願届等ハ事實ヲ審按シ文意不明ナルモノハ其旨ヲ懇諭訂正セシメ又意見アルトキハ詳細ノ添申ヲ付シ進達

スルヲ要ス

第五條 非常ノ事變アルトキハ郡長ハ警察署又ハ分署ニ急報シ隣郡ニ通告シテ警戒豫防ヲ爲シ直ニ知事ニ具狀シ指揮ヲ請フヘシ但事ノ緩急ニ從ヒ臨機ノ處置ヲ爲スヲ得

第二章 分課組織

第六條 郡役所ニ左ノ課ヲ置キ事務ヲ分掌セシム

第一課

議事、文書、農商、庶務、兵事、學務、衛生

第二課

土木、地理、會計、收稅

第七條 前條ニ指定スルノ外臨時ノ事務ハ郡長ニ於テ便宜其主掌ヲ定ムルヲ得

第八條 郡長ハ每課ニ長一人課員若干ヲ置キ課中ノ事務ヲ掌理セシム

第九條 課長ハ本課ノ事務ヲ統理スヘシト雖モ常務ニ服スルハ又課員ニ異ナルコトナシ

第十條 課長事故アルトキハ上席ノ課員其職務ヲ代理スヘシ

第十一條 郡長ハ第一課ノ中ニ受付主任ヲ置キ文書ノ受授發遣等ノ事ヲ處理セシムヘシ

第十二條 處理期限ナキ文書ハ主任ニ於テ收受ノ日ヨリ三日間ヲ以テ處理完結ノ期限トス若シ期限内調理シ難キモノアルトキハ豫メ日限ヲ定メ郡長ノ允許ヲ請フヘシ

第十三條 郡長ハ毎月一回事務ノ稽留ヲ檢查シ課長ハ毎土曜日ニ於テ事務未濟ヲ抄録シ郡長ノ檢閲ヲ受クヘシ
但其方法順序ハ便宜之ヲ定ムヘシ

第十四條 課員ハ各其主務ニ服シ事務繁劇ノ場合ニ於テハ各課互ニ協力シ事務ノ澁滞ナキヲ要ス

第三章 分課分掌

第十五條 第一課ニ於テハ左ノ事務ヲ掌理ス

- 一 縣會議員ニ關スル事項
- 二 町村會聯合町村會水利土功會及學區會ニ關スル事項
- 三 地方經濟ノ財産及町村共有物ニ關スル事項
- 四 備荒儲蓄ニ關スル事項
- 五 儀式禮節及職員命令書ニ關スル事項
- 六 建白書ニ關スル事項
- 七 諸文書往復編纂保存ニ關スル事項
- 八 官報ニ關スル事項
- 九 農商工ニ關スル事項
- 十 浦役場及燈臺船燈信號ニ關スル事項
- 十一 船舶及海員ニ關スル事項

- 十二 官林及官有山林原野ニ關スル事項
- 十三 郵便電信驛傳ニ關スル事項
- 十四 郡町村制置分合等ニ關スル事項
- 十五 戸長役場ニ關スル事項
- 十六 戸長權舉ニ關スル事項
- 十七 褒賞恤救々育ニ關スル事項
- 十八 圖書版權出版ニ關スル事項
- 十九 外國人ニ關スル事項
- 二十 社寺及宗教ニ關スル事項
- 廿一 土地建物船舶公証ニ關スル事項
- 廿二 身代限及資力限處分ニ關スル事項
- 廿三 廳中取締宿直又ハ給仕小使ニ關スル事項
- 廿四 郡役所印及管鑰主管ニ關スル事項

- 廿五 統計ニ屬スル文書并材料ニ關スル事項
 - 廿六 戸籍ニ關スル事項
 - 廿七 兵事ニ關スル事項
 - 廿八 殉國戰死者墳墓ニ關スル事項
 - 廿九 學事ニ關スル事項
 - 三十 衛生ニ關スル事項
 - 卅一 他課ニ屬セサル事項
- 第十六條 第二課ニ於テハ左ノ事務ヲ掌理ス
- 一 國郡町村分合改稱及境界ニ關スル事項
 - 二 官民有地ニ關スル事項
 - 三 舊跡名所公園地等ニ關スル事項
 - 四 郡廳舍新築修繕ニ關スル事項
 - 五 河川堤防道路橋梁港灣ニ關スル事項

- 六 用惡水堰溜及並木渡船場ニ關スル事項
 - 七 役夫死傷者ニ關スル事項
 - 八 金錢出納物品取扱ニ關スル事項
 - 九 私立銀行及類似會社ニ關スル事項
 - 十 官沒品及不用物品賣却ニ關スル事項
 - 十一 諸貸下金ニ關スル事項
 - 十二 諸公債証書ニ關スル事項
 - 十三 國稅ニ關スル事項
 - 十四 地方稅ニ關スル事項
 - 十五 怠納者公賣處分ニ關スル事項
- 訓令甲第百八號 明治十九年九月廿五日 郡役所
郡役所筆生採用罷免トモ其時々氏名給領届出ヘシ
- 訓令甲第百十五號 明治十九年九月廿九日 郡役所

戸長役場及人民等ヨリ差出ス願伺届等ノ書面中事ノ輕易ニシテ添申ヲ要セ
サルモノハ其欄外ニ別記雛形ノ通捺印進達スヘシ

ハ	明治何年何月何日	受
分	明治何年何月何日	進達
郡長	印	調理主任
		印

○訓令甲第百五十五號 明治十九年十一月廿一日
郡長郡書記戸長等ニ於テ用ヒアル官職印鑑本月盡日限届出ツヘシ
但本文届出ノ後改刻シタルキハ其都度届出ツヘシ

○訓令甲第七十一號 明治二十年二月廿五日 戸長役場
登記法第四十條ニヨリ證明書ヲ付與スルトキハ左ノ書式ニ據ルヘシ

役場印

證明書

別紙記載ノ地所(建物又ハ船舶)ハ公簿上(鑑札面)現ニ本人所有ノ名

義ニシテ且ツ故障ナキヲ証明ス

年 月 日 戸長 氏 名 印

○訓令甲第三百三十七號 明治二十年四月八日 郡役所 戸長役場

登記法第四十條ニ據リ戸長ニ於テ建物ノ所有者ヲ証明スルトキ役場公簿上ニテ判明スル能ハサル場合ハ証明願人ヨリ親族又ハ近隣其他証人ヲ立テシメ所有者タルコトヲ見認メタル上証明スヘシ

○訓令甲第七十二號 明治二十年五月六日 郡役所

郡役所敷地建物等左ノ事項ニヨリ取調本月卅一日迄ニ當廳へ差出スヘシ
但本文取調後ノ異動ハ其都度報告スヘシ

名稱 何郡役所

位置 何郡何町村何字何番地

敷地 何坪

性質 官有(地方經濟ニ属スルモノ)又ハ民有(何町村共有又ハ

建物

何某所有)

構造平家(瓦葺木羽葺萱葺)又ハ二階家種類日本造又ハ西洋造

性質 官有(地方經濟ニ属スルモノ)又ハ民有(何町村共有又ハ

何某所有)

坪敷地坪(土臺廻ニテ度量シタルモノ)何坪

建坪(二階及ヒ下家等ノ悉皆坪敷)何坪

「二階何坪 椽側何坪」

「」ハ米書

「廊下何坪 廊何坪」

内 事務所 何坪 (内法坪以下同シ)

會議所 何坪

應接所 何坪

人民扣所 何坪

宿直所 何坪

小使部屋 何坪
 湯呑所 何坪
 何々 何坪
 家根坪 何坪 屋上ノ總坪數
 倉庫 (建物諸項ノ取調ヲ要ス)
 附屬地 (敷地ト同シク取調ヲ要ス)
 附屬建物 (建物諸項ノ取調ヲ要ス)
 門 (表一ヶ所但本門開キ何間何尺小門開キ何尺裏門何ヶ所日本何形又西洋何形)
 周圍 長延何間板坪(鐵)(木)(竹)柵(矢來)(土地)(生垣)
 井戸 (口徑何尺深サ何尺井側木(石)屋形何々但構内外ノ別及官有地カ民有地ノ別)
 敷地建物明細平圖 附屬地附屬建物トモ

三百分ノ一則十二分一間ニテ二楷ハ掛ケ紙間仕切等詳細畫線シ
 用紙ハ美濃紙
 建設 何年何月落成
 費途 地方稅(寄附金)(區費)金何圓又ハ合金何圓
 成立 當初郡役所又ハ何々(區會所)(學校)ヲ引直シタル事由
 變更 何年度地方稅(寄附金)町村費ヨリ金何圓支出増築ス
 建物ノ適否何々ニ付狹隘ナラス又ハ何々
 地方經濟ニ入シキノ年月及ヒ其理由
 借地料 一ヶ年金何圓
 借家料 一ヶ年金何圓
 借地借家約定年期 何年何月ヨリ向何ヶ年間ノ約定但貸借約定書寫シ添付
 ○公告第一號 明治廿一年五月廿六日
 福島縣文官普通試驗科目及細則左ノ通相定ム

福島縣文官普通試驗科目及細則

第一條 本縣ニ於テ行フ普通試驗ハ通常左ニ列記スル科目中各受験人ニ付
三科目以上五科目以下ヲ以テ五時間以内ニ試験ヲ行フヲ其定限トス但口
述ニ關スル試験時間ハ此限ニアラス

一 讀書 漢文漢字交リ文 往復文 和文

一 作文 漢文漢字交リ文 往復文 和文

一 筆寫 楷書行書 草書 假名

一 數學 算術 代數 幾何 三角法

一 地理 自然政治 所在地方地理 本邦地理 外國地理

一 歷史 所在地方沿革 本邦歷史 漢土朝鮮歷史 外國歷史

一 博物 動物 植物 礦物

一 理化學

一 簿記 單記 複記

一 圖畫 自在畫法 用器畫法

第二條 各科目ノ程度ハ明治十九年五月文部省令第八號小學校ノ學科課程
同年六月同省令第十四號尋常中學校ノ學科課程ヲ通シタル程度其簿記ハ
同年五月同省令第九號尋常師範學校ノ程度ヲ標準トス但本縣ノ須要ニ從
ヒ其程度ヲ斟酌スルコトアルヘシ

第三條 本縣ノ須要ニ從ヒ外國語又ハ法律政治及理財ノ各科目ヲ以テ第一
條ノ科目ニ加ヘ若シハ之ニ代ヘテ試験スルコトアルヘシ

第四條 試験ノ期日及場所ハ三ヶ月以前ニ普通試験委員長之ヲ公告スヘシ
又本縣ニ於テ必要アルトキハ前條々ニ掲グル科目中ニ付特ニ試験科目ヲ
定メ一ヶ月前ニ公告スヘシ

第五條 普通試験委員長ハ受験人名簿ヲ調製シ各受験人ノ番號ヲ定メテ記
入シ試験ノ當日之ヲ受験人ニ通知スルモノトス

第六條 筆記試験ハ受験人總員ヲ一室又ハ數室內ニ入レ試験科目擔任ノ試

驗委員之レヲ行フ但受験人一名ナルトキハ試験委員二名以上監視スルヲ要ス

第七條 受験人多クシテ同日ニ試験ヲ施行スル能ハサルトキハ普通試験委員ニ於テ別ニ問題ヲ撰ヒ試験期日ヲ異ニスルコトヲ得ヘシ

第八條 試験室ハ定刻十分前ニ開キテ受験人ヲ入ラシメ定刻ニ於テ閉鎖シ試験中切ニ出入ヲ許サス

第九條 試験室ニ備ヘ置クヘキ必要ノ参考書類ハ法律類集官報其他公然ノ法章ニ限ル但外國語試験ノトキハ辭書ヲ備フルコトアルヘシ

第十條 試験ノ問題ハ各科目ニ付該科目ノ擔任試験委員之ヲ定メ試験ノ三日前普通試験委員長ニ差出スヘシ

第十一條 試験ノ問題ハ普通試験委員長方法ヲ一定シテ各受験人ニ知悉セシメ筆記試験ハ豫定ノ時間内ニ答辨書ヲ差出サシメ口述試験ハ即時ニ之ニ答ヘシム

第十二條 普通試験ハ兼テ受験人ノ言語動作適正ナリヤ又筆記口述スルニ確實敏捷ナルヤ否ヲモ考察スルモノトス

第十三條 普通試験委員試験ノ終リタル後三日以内ニ試験成績ノ報告書ヲ普通試験委員長ニ差出スヘシ

第十四條 普通試験各科目ノ點數ハ一百ヲ以テ滿點トシ各科目ノ點數ヲ通計シ得ル所ノ和ヲ科目ノ數ヲ以テ除シ得タルモノヲ平均點數トス但一科目ノ點數五十ニ達セサル者ハ合格者ト爲ナス

第十五條 普通試験ヲ經タル各科目ノ平均點數ヲ以テ合格者ヲ定ムルハ普通試験委員長ノ上席ヲ以テ普通試験委員ノ議定スル所ニ依ル

第十六條 普通試験委員長ハ普通試験委員ノ職務ニ屬スル議決ノ數ニ入ラス其議決ニ關シ普通試験委員ノ説可否相半スルトキハ普通試験委員長ノ定ムル所ニ依ル

第十七條 試験當撰者ノ姓名ハ其試験ヲ行ヒタル日ヨリ四週間以内ニ普通

試験委員之ヲ公告ス

第十八條 普通試験ハ勅奏判任官ニシテ普通試験委員長ノ許可ヲ得タル者ノ外傍聴ヲ許サス

第十九條 普通試験願書ハ書式ニ從ヒ普通試験期日十五日前マテニ差出スヘシ其履歷書ニハ生年月住所ノ移動學事及職業ノ經歷賞罰身代限ノ有無等ヲ詳記シ品行ニ關スル證書アラハ其寫ヲモ之ニ添付スヘシ

第二十條 前條ノ出願者ニシテ官公私立學校ノ卒業證書若クハ免許狀等ヲ有スルモノハ其寫ヲ願書ニ添付スヘシ

第二十一條 兵役ニ關スル區戸長ノ証書ハ兵役及猶豫ヲ證明シタルモノタルヘシ

第二十二條 受験人普通試験委員長ノ定メタル日時ニ出席セサルトキハ當期ノ試験ヲ受クルコトヲ得ス

第二十三條 試験時間中普通試験委員ノ許可ヲ待スレテ退室シ若クハ退室ヲ命

セラレタルモノ亦同シ

第二十四條 受験人ハ左ノ各項ヲ遵守スヘシ

- 一 受験ノ際ハ試験手續ニ關スル規則及普通試験委員ノ命令ニ違フヘカラス
- 二 試験定刻三十分前マテニ試験場ニ參集シ當日ノ試験ヲ了リタル後ハ直ニ退出スヘシ
- 三 試験室内ニ在テハ靜肅ヲ旨トシ互ニ言語ヲ交ヘ若クハ喫烟スルコトヲ得ス
- 四 試験問題ニ就キ試験委員ニ質問スルコトヲ得ス
- 五 試験了リタルモノハ當日未タ試験了ラサル者ト交話スルコトヲ得ス
- 六 答辨書ハ其主意ヲ明瞭ニ記載シ文字ハ楷書若クハ行書ニテ分明ニ記スヘシ
- 七 答辨書ニ豫定ノ番號ヲ記スヘシ其姓名ヲ掲クルヲ得ス

八 書類ヲ携帶シテ室内ニ入ルヲ得ス

九 洋服又ハ袴ヲ着用スヘシ

第廿五條 前條第一項第三項第八項ヲ犯ス者ハ普通試験委員ニ於テ退室ヲ命スヘシ

試験願書式 (用紙美濃紙)

族籍戸主又ハ何某嗣子二三男

兄弟等ノ別

職業 姓 名

生 年 月

私儀明治二十年七月勅令第三十七號文官試験試補及見習規則ニ基キ判任某官見習志願ニ付普通試験相受度別紙履歷書(卒業證書寫)兵役ニ關スル證書相添此段奉願候也

年 月 日

現住所 姓 名

福島縣文官普通試験委員長姓名殿

履歷書式 (用紙美濃紙)

「ハ米書

何府縣華士族平民

姓 名

年號年月日生

本 籍

一何府縣何國何郡區何町村何番地戸主又ハ何某男弟伯叔父等現ニ本籍地ニ居住スルハ

(現今本地ニ居住)ノ數字ヲ本項ニ加記シ次項ノ現今寄留地ヲ省クヘシ

現今寄留地

一何府縣何國何郡區何町村何番地(何某方)寄留

住所ノ移動

一何年何月何地ニ生レ何年何月マテ居住

一何年何月何地ニ移轉シ何年何月マテ同所ニ居住

「右ハ居住ヲ移轉スル毎ニ之ヲ記載ヘスシ」

學 事

一何年何月ヨリ何地何某ニ就キ又ハ官公私立何學校ニ於テ何學ヲ修メ何年何月ニ至ル所修ノ書籍大略何々

一何年何月ヨリ何地官公私立何學校ニ入り何學科ヲ修業シ何年何月卒業ス其證書ノ寫別紙ノ如シ修業何年何月間ニシテ其科目ハ何々

一何年何月何地何學校(何々)ニ於テ何々ノ試験ヲ受ケ及第ス其證書若クハ免許狀ノ寫別紙ノ如シ受験ノ科目ハ何々

職 業

一何年何月何地官公私立何學校何科教員トナリ教授ニ從事シ何年何月解職其間何々ヲ兼勤シ何々ノ事務ニ從事ス以上ノ辭令左ノ如シ

「此所ニ辭令ノ全文ヲ各通トモ掲記スヘシ又私立學校等ニテ辭令ナキモノハ之ヲ省キ其俸給等ヲ本文ニ詳記スヘシ」

一何年何月官廳ニ於テ何々拜命何年何月マテ何々ノ事務ニ從事シ何年何月辭職以上ノ辭令左ノ如シ

「辭令ノ全文ヲ掲ク

一何年何月ヨリ何地何會社ニ雇ハレ(月俸給何圓)何々ノ業務ニ從事シ何年何月ニ至テ解雇其間俸給ノ増加何回最終月俸給何圓

一何年何月ヨリ何年何月マテ何業ニ從事ス

一何年何月ヨリ何々ノ著譯ニ從事シ何年何月ニ至ル其著譯スル所ノ書名左ノ如シ

「著譯書名ヲ掲ク但洋書ハ其原名ヲモ記スヘシ」

賞 罰

一何年何月何地ニ於テ何々事由ノタメ賞ヲ受ク其辭令左ノ如シ

「辭令全文ヲ掲ケ辭令ナキモノハ本文中ニ受賞ノ事由ヲ詳記スヘシ」

一何年何月何地ニ於テ何々事由ノタメ罰ヲ受ク

「辭令アルモノハ各其全文ヲ掲ケ辭令ナキモノハ本文中ニ其事由ヲ詳記シ又裁判所ノ宣告書ハ其要ヲ記スヘシ總テ罰ハ其受罰ノ日數過料罰金ノ額等ヲ記スヘシ」

身代限ノ有無

一何年何月何地ニ於テ身代限リノ處分ヲ受ケ辨償ノ濟否（身代限リノ處分ヲ受ケタルコトナシ）

「右處分ニ付裁判所ノ申渡ヲ記スヘシ」

年 月 日 右 姓 名 印

「履歷書ハ楷書又ハ行書ニテ明瞭ニ認ムヘシ」

○訓令甲第二百七號 明治二十年六月七日 郡役所 戸長役場

本縣報告例別冊ノ通相定ム

但別冊ハ第一部文書課ヨリ送付ス（別冊略ス）

○訓令甲第八十一號 明治廿一年四月十四日 郡役所

廿二年八月縣令甲
第百二號ニテ改正
アリ

建物臺帳調製ノ義ニ付テハ及指令置候次第モ有之候處該臺帳ヲ製置シ所有移轉ノ都度双方ヨリ届出シムル等ノ義ハ不相成筋ニ候旨今回其筋ヨリ通牒有之候間此旨町村戸長へ令達スヘシ

○縣令甲第八十四號 明治廿一年十月四日

人民ヨリ當廳へ差出ス願書ニシテ其代人ヨリ願出（成規アル者ヲ除ク）ルモノアルトキ

ハ自今必ス委任狀ヲ添へ差出スヘシ

○訓令甲第一號 明治廿二年一月十一日 郡役所 戸長役場

諸伺上申諸訓書等ハ自今副本ヲ差出ニ及ハス

○縣令甲第一號 明治廿二年一月十一日

當廳及所屬ノ官衙へ差出スヘキ諸願書等ハ自今副本ヲ要セス

但特ニ成規アルモノハ此限ニ非ス

○訓令甲第五號 明治廿二年一月十二日 郡役所 戸長役場

當廳及所屬ノ官廳へ差出スヘキ諸願書等自今副本ヲ要セサルニ付テハ當廳

へ進達ノ際諸願書ノ要領ヲ便宜摘書シ置クヘキハ勿論郡役所戸長役場限リ
處分スヘキモノハ願書留置キ別書ヲ以テ指令スヘシ

○縣令甲第十號 明治廿二年二月廿三日

二十二年三月甲第
十三號ニテ削除ア
リ

自今左記ノ諸願書ハ副本差出スヘシ

三 明治十八年(四月)本縣乙第三十三號布達開墾地無代下渡願

四 明治二十年(二月)縣令甲第十五號ニ屬スル官有森林山野ニ關スル諸願

五 明治十九年(十月)縣令甲第三十五號町村私立學校建築規則ニ依リ認

可ヲ請フヘキ伺書

六 墓地火葬場設置ニ關スル願書

七 獸畜死屍埋地燒場設置ニ關スル願書

八 亡兄弟遺妻結婚ニ關スル願書

以上正副二通

○縣令甲第二十一號 明治廿二年三月廿五日

二十二年七月訓甲
第八十五號ニテ八
項ヲ增加

明治十一年(七月)第十七號布告郡區町村編制法ニ依リ本縣町村區域名稱左
ノ通相定メ來ル四月一日ヨリ施行ス

○縣令甲第二十二號 明治廿二年三月廿五日

明治十一年(七月)第十七號布告郡區町村編制法ニ依リ本縣伊達郡信夫郡標

葉郡行方郡ノ郡界本年四月一日ヨリ左ノ通改定ス

一 伊達郡茂庭村ノ内字杭甲岳字兔澤字上小川字與平澤ヲ信夫郡へ編入ス

一行方郡川房村ノ内字大柿字矢具野字長山字クヲラヲ標葉郡へ編入ス

○縣令甲第二十三號 明治廿二年三月廿五日

本縣四月一日ヨリ本縣町村へ町村制ヲ施行ス

○縣令甲第三十四號 明治廿二年四月二日

町村廳ノ名稱ヲ町村役場ト稱ス

○縣令甲第三十五號 明治廿二年四月二日

町村役場位置左ノ通相定ム

縣令甲第二十一號及縣令甲第三十五號町村區域名稱役場位置ノ二表ハ讀
者參觀ノ便チ圖リ合併シテ登載セリ

國郡名	新町村名	合併舊町村名	役場位置
岩代國 信夫郡	福島町 飯坂町 大笹生村	福島町、曾根田村、腰濱村ノ内字稻荷東、字仲間町、字田町、字新町東、字新町北 上飯坂村 大笹生村	福島 上飯坂 大笹生
	笹谷村	笹谷村	笹谷
	土湯村	土湯村	組合
	荒井村	荒井村	組合
	松川村	松川村	組合
	水原村	水原村	組合
	中野村	中野村、伊達郡茂庭村ノ内字杭甲岳、字免澤、字上小川、字與平澤 小山荒井村、五十邊村、腰濱村(字稻荷東、字仲間町、字田町、字新町東、字新町北ヲ除ク)	中野
	濱邊村	濱邊村	御山荒井
	渡利村	渡利村、小倉寺村	渡利
	鎌田村	鎌田村、丸子村、本内村	鎌田

伊達郡	桑折町	梁川町	桑折村	梁川村	桑折村	梁川村											
岡山村	瀬上村	餘目村	平野村	清水村	庭坂村	野田村											
庭坂村	庭坂村	庭塚村	佐倉村	水保村	大森村	吉井田村											
杉妻村	平田村	金谷川村	山口村、岡部村、岡島村 瀬上村、宮代村ノ内字一ノ坪、字柳沼、字町裏、字深目、 字五月田 南矢野目村、北矢野目村、沖高村、下飯坂村、宮代村(字 一ノ坪、字柳沼、字深目、字五月田ヲ除ク) 入江野村、伊佐野村、平塚村 南澤又村、北澤又村、泉村、森合村、御山村 町庭坂村、李平村 上野寺村、下野寺村、笹木野村、八島田村 在庭坂村、二子塚村 佐原村、上名倉村、下村 土船村、庄野村、櫻本村 大森村、下島渡村、上島渡村、成川村、 永井川村 方木田村、八木田村、吉倉村、仁井田村 清水町村、田澤村、伏拜村、黒岩村、鳥谷野村、大平寺村 御野目村 小田村、山田村、平石村 關谷村、淺川村、金澤村	淺川村	伏倉村	吉倉村	大森村	土船村	上名倉村	在庭坂村	笹木野村	町庭坂村	泉村	平塚村	下飯坂村	瀬上村	岡部

保原町 川俣町 長岡村 五十澤村 山船生村 白根村 大久保村 茂庭村 小綱木村 飯坂村 大綱木村 睦合村 半田村 伊達崎村 小坂村 藤田村 森江野村

保原村 川俣村 長岡村 五十澤村 山船生村 白根村 大久保村 茂庭村(字抗甲岳、字免澤、字上小川、字與平澤ヲ除ク)

飯坂村 大綱木村 萬生寺村、平澤村、成田村、松原村 南半田村、北半田村、谷地村 伊達崎村、上郡村、下郡村 小坂村、内谷村、鳥取村、泉田村 藤田村、山崎村、石母田村 森山村、德江村、塚野目村

保原 川俣 長岡 五十澤 山船生 白根 大久保 茂庭 組合 組合 組合 南半田 伊達崎 小坂 藤田 德江

大木戸村 大枝村 栗野村 堰本村 富野村 富成村 柱澤村 大田村 伏黒村 上保原村 掛田村 小國村 靈山村 石戸村 小手川村 小手村 富田村

大木戸村、高城村、光明寺村、貝田村 東大枝村、西大枝村、川内村 栗野村、二野袋村、向川原村、柳田村 大關村、細谷村、新田村 八幡村、船生村 高成田村、富澤村 柱田村、所澤村 大泉村、金原田村、二井田村、大立目村 伏黒村、小幡村、箱崎村、中瀬村 上保原村、大柳村 掛田村、山野川村 下小國村、上小國村、大波村 大石村、中川村、泉原村 石田村、山戸田村 月館村、御代田村、布川村 下手渡村、上手渡村、小島村、糠田村 鶴澤村、東福澤村、西福澤村、小神村

貝田 東大枝 栗野 大關 船生 富澤 柱田 大泉 伏黒 上保原 掛田 上小國 大石 石田 月館 小手 富田

安積郡			
郡山町	下川崎村 嶽下村 杉田村 大山村 岩根村 高川村 和木澤村 白岩村 石井村 小濱村 太田村 木幡村 戸澤村 新殿村 旭村	下川崎村、沼袋村 成川村、高越村、永田村、原瀬村 北杉田村、南杉田村、館野村、箕輪村 大江村、桐山村 岩根村、關下村 玉川村、高玉村、石廷村、中山村 高木村、糠澤村、和田村 白岩村、長屋村、稻澤村、松澤村 平石村、鈴石村、西荒井村 小濱村、小濱成田村、西勝田村、上長折村、下長折村 上太田村、下太田村、外木幡村ノ内八番組、九番組 内木幡村、外木幡村(八番組、九番組ヲ除ク) 南戸澤村、北戸澤村 西新殿村、東新殿村、杉澤村、初森村 田澤村、百目木村、茂原村	下川崎 高越 北杉田 大江 岩根 高玉 糠澤 白岩 平石 小濱 下太田 内木幡 北戸澤 西新殿 百目木

郡山村(字十貫河原、字石淵ノ内百十二番及地續川敷ヲ除ク)横塚村ノ内字字畑ノ内一番ヨリ三十四番マテ百二十二番、百二十三番、百三十七番、百三十八番、小原田村ノ内字ハッ橋ノ内七番ヨリ十八番マテ

安達郡			
郡山町	飯野村 福田村 立木村 湯野村 二本松町 本宮町 油井村 鹽澤村 玉井村 大平村 針道村 山木屋村 荒井村 青田村 仁井田村 澁川村 上川崎村	飯野村、西飯野村 羽田村、秋山村 立子山村、青木村 湯野村、東湯野村 二本松町 本宮村 油井村 鹽澤村 玉井村 大平村 針道村 山木屋村 荒井村 青田村 仁井田村 澁川村、吉倉村、米澤村 上川崎村、小澤村	飯野 羽田 立子 湯野 二本松 本宮 油井 鹽澤 玉井 大平 針道 山木屋 荒井 青田 組合 組合 組合 山木屋 針道 大平 玉井 鹽澤 油井 本宮 二本松 湯野 立子 飯野 羽田

北會津郡		伊北村	只見	
神榮齋漆	若松町	甲賀町、大町堅町、大町一ノ町、大町二ノ町、大町三ノ町、大町四ノ町、大町原ノ町、大町四ノ町、大町名子屋町、道場小路町、原町、細屋町、馬場上一ノ町、馬場下一ノ町、馬場一ノ町、馬場二ノ町、馬場三ノ町、馬場四ノ町、馬場五ノ町、馬場下五ノ町、馬場古屋町、埴券町、上五ノ町、上四ノ町、下野伏町、上二ノ町、上一ノ町、本六日町、上六日町、大工町、龍澤町、齋養町、中六日町、五軒町、上野伏町、行人町、寺町、東名子屋町、本郷町、堅三日町、横三日町、規木町、鳥居町、南横町、屋敷町、淨光寺町、盛ノ町、愛宕町、阿彌陀町、千石町、徒ノ町、天寧寺町、桂林寺町、老町、榮町、南町、七日町、後ノ分町、北小路町、上大和町、中大和町、下大和町、祝町、針屋名子屋町、西名子屋町、針屋町、善久町、當麻中町、當麻町、赤井町、諏訪四ツ谷町、融通寺町、新横町、川原町、片柳町、材木町、日吉村、内字柳原境、字稻千場、字暮ノ内道上、字住吉前、字石塚、字新田西、字柳端、字晒屋町、年貢町村ノ内字常慶寺、字小田町、字花畑	只見村、田子倉村、叶津村、浦生村、鹽澤村、石伏村、寄岩村、小島村	原上齋養 上高野 黒川
神榮齋漆 指和養 村村村		共和村、原村、平瀧村、靜瀧村、赤井村、上齋養村、八幡村、金堀村、鶴賀村、龜賀村、松長村、八角村、上高野村、始村、藤室村、中澤村、中沼村、木流村、柳川村、界澤村、石堂村、上荒久田村、高瀬村、黒川村、南四合村、中四合村、北四合村、高久村	黒川	

南會津郡		伊北村	只見	
朝八布小富大伊大檜	旭田	甲賀町、大町堅町、大町一ノ町、大町二ノ町、大町三ノ町、大町四ノ町、大町原ノ町、大町四ノ町、大町名子屋町、道場小路町、原町、細屋町、馬場上一ノ町、馬場下一ノ町、馬場一ノ町、馬場二ノ町、馬場三ノ町、馬場四ノ町、馬場五ノ町、馬場下五ノ町、馬場古屋町、埴券町、上五ノ町、上四ノ町、下野伏町、上二ノ町、上一ノ町、本六日町、上六日町、大工町、龍澤町、齋養町、中六日町、五軒町、上野伏町、行人町、寺町、東名子屋町、本郷町、堅三日町、横三日町、規木町、鳥居町、南横町、屋敷町、淨光寺町、盛ノ町、愛宕町、阿彌陀町、千石町、徒ノ町、天寧寺町、桂林寺町、老町、榮町、南町、七日町、後ノ分町、北小路町、上大和町、中大和町、下大和町、祝町、針屋名子屋町、西名子屋町、針屋町、善久町、當麻中町、當麻町、赤井町、諏訪四ツ谷町、融通寺町、新横町、川原町、片柳町、材木町、日吉村、内字柳原境、字稻千場、字暮ノ内道上、字住吉前、字石塚、字新田西、字柳端、字晒屋町、年貢町村ノ内字常慶寺、字小田町、字花畑	田島村、永田村、丹藤村、長野村、田部村、水無村、粟生澤村、鹽生村、澤田村、落合村、音金村、野際新田村、南倉澤村、大松川村、合川村、中妻村、瀨田村	田島 鹽生
檜枝岐村	二川村	湯野上村、彌五島村、小沼崎村、大澤村、榮富村、大内村、中山村、三ツ井村、新開村、戸赤村、豐成村、福米澤村、鹽江村、高野村、金並澤村、靜川村、針生村、川島村、中荒井村、關本村、藤生村、糸澤村、龍原村、鹽ノ原村、中ノ井村、宮里村、湯ノ花村、鬯斗戶村、森戶村、八總村	川島 福米 榮富 組合	
館岩村	長江村	内川村、耻風村、大原村、小立岩村、大桃村、古町村、白澤村、多々石村、青柳村、小鹽村、宮澤村、瀨野村、山口村、入小屋村、大新田村、大橋村、鴉栗村、宮床村、木伏村、水根澤村	組合	
荒海村	長原村	和泉田村、界村、下山村、片員村	和泉 山口	
檜澤村	二川村	梁取村、小林村	組合	
檜原村	二川村	布澤村、坂田村	組合	
豐成村	二川村	大倉村、二軒在家村、鹽ノ岐村	組合	
榮富村	二川村	黒谷村、黒澤村、小川村、荒島村、熊倉村、龜岡村、長濱村、福井村、楢戸村	組合	
湯野上村	二川村		組合	
彌五島村	二川村		組合	
小沼崎村	二川村		組合	
大澤村	二川村		組合	
榮富村	二川村		組合	
大内村	二川村		組合	
中山村	二川村		組合	
三ツ井村	二川村		組合	
新開村	二川村		組合	
戸赤村	二川村		組合	
豐成村	二川村		組合	
福米澤村	二川村		組合	
鹽江村	二川村		組合	
高野村	二川村		組合	
金並澤村	二川村		組合	
靜川村	二川村		組合	
針生村	二川村		組合	
川島村	二川村		組合	
中荒井村	二川村		組合	
關本村	二川村		組合	
藤生村	二川村		組合	
糸澤村	二川村		組合	
龍原村	二川村		組合	
鹽ノ原村	二川村		組合	
中ノ井村	二川村		組合	
宮里村	二川村		組合	
湯ノ花村	二川村		組合	
鬯斗戶村	二川村		組合	
森戶村	二川村		組合	
八總村	二川村		組合	
湯野上村	二川村		組合	
彌五島村	二川村		組合	
小沼崎村	二川村		組合	
大澤村	二川村		組合	
榮富村	二川村		組合	
大内村	二川村		組合	
中山村	二川村		組合	
三ツ井村	二川村		組合	
新開村	二川村		組合	
戸赤村	二川村		組合	
豐成村	二川村		組合	
福米澤村	二川村		組合	
鹽江村	二川村		組合	
高野村	二川村		組合	
金並澤村	二川村		組合	
靜川村	二川村		組合	
針生村	二川村		組合	
川島村	二川村		組合	
中荒井村	二川村		組合	
關本村	二川村		組合	
藤生村	二川村		組合	
糸澤村	二川村		組合	
龍原村	二川村		組合	
鹽ノ原村	二川村		組合	
中ノ井村	二川村		組合	
宮里村	二川村		組合	
湯ノ花村	二川村		組合	
鬯斗戶村	二川村		組合	
森戶村	二川村		組合	
八總村	二川村		組合	
湯野上村	二川村		組合	
彌五島村	二川村		組合	
小沼崎村	二川村		組合	
大澤村	二川村		組合	
榮富村	二川村		組合	
大内村	二川村		組合	
中山村	二川村		組合	
三ツ井村	二川村		組合	
新開村	二川村		組合	
戸赤村	二川村		組合	
豐成村	二川村		組合	
福米澤村	二川村		組合	
鹽江村	二川村		組合	
高野村	二川村		組合	
金並澤村	二川村		組合	
靜川村	二川村		組合	
針生村	二川村		組合	
川島村	二川村		組合	
中荒井村	二川村		組合	
關本村	二川村		組合	
藤生村	二川村		組合	
糸澤村	二川村		組合	
龍原村	二川村		組合	
鹽ノ原村	二川村		組合	
中ノ井村	二川村		組合	
宮里村	二川村		組合	
湯ノ花村	二川村		組合	
鬯斗戶村	二川村		組合	
森戶村	二川村		組合	
八總村	二川村		組合	
湯野上村	二川村		組合	
彌五島村	二川村		組合	
小沼崎村	二川村		組合	
大澤村	二川村		組合	
榮富村	二川村		組合	
大内村	二川村		組合	
中山村	二川村		組合	
三ツ井村	二川村		組合	
新開村	二川村		組合	
戸赤村	二川村		組合	
豐成村	二川村		組合	
福米澤村	二川村		組合	
鹽江村	二川村		組合	
高野村	二川村		組合	
金並澤村	二川村		組合	
靜川村	二川村		組合	
針生村	二川村		組合	
川島村	二川村		組合	
中荒井村	二川村		組合	
關本村	二川村		組合	
藤生村	二川村		組合	
糸澤村	二川村		組合	
龍原村	二川村		組合	
鹽ノ原村	二川村		組合	
中ノ井村	二川村		組合	
宮里村	二川村		組合	
湯ノ花村	二川村		組合	
鬯斗戶村	二川村		組合	
森戶村	二川村		組合	
八總村	二川村		組合	
湯野上村	二川村		組合	
彌五島村	二川村		組合	
小沼崎村	二川村		組合	
大澤村	二川村		組合	
榮富村	二川村		組合	
大内村	二川村		組合	
中山村	二川村		組合	
三ツ井村	二川村		組合	
新開村	二川村		組合	
戸赤村	二川村		組合	
豐成村	二川村		組合	
福米澤村	二川村		組合	
鹽江村	二川村		組合	
高野村	二川村		組合	
金並澤村	二川村		組合	
靜川村	二川村		組合	
針生村	二川村		組合	
川島村	二川村		組合	
中荒井村	二川村		組合	
關本村	二川村		組合	
藤生村	二川村		組合	
糸澤村	二川村		組合	
龍原村	二川村		組合	
鹽ノ原村	二川村		組合	
中ノ井村	二川村		組合	
宮里村	二川村		組合	
湯ノ花村	二川村		組合	
鬯斗戶村	二川村		組合	
森戶村	二川村		組合	
八總村	二川村		組合	
湯野上村	二川村		組合	
彌五島村	二川村		組合	
小沼崎村	二川村		組合	
大澤村	二川村		組合	
榮富村	二川村		組合	
大内村	二川村		組合	
中山村	二川村		組合	
三ツ井村	二川村		組合	
新開村	二川村		組合	
戸赤村	二川村		組合	
豐成村	二川村		組合	
福米澤村	二川村		組合	
鹽江村	二川村		組合	
高野村	二川村		組合	
金並澤村	二川村		組合	
靜川村	二川村		組合	
針生村	二川村		組合	
川島村	二川村		組合	
中荒井村	二川村		組合	
關本村	二川村		組合	
藤生村	二川村		組合	
糸澤村	二川村		組合	
龍原村	二川村		組合	
鹽ノ原村	二川村		組合	
中ノ井村	二川村		組合	
宮里村	二川村		組合	
湯ノ花村	二川村		組合	
鬯斗戶村	二川村		組合	
森戶村	二川村		組合	
八總村	二川村		組合	
湯野上村	二川村		組合	
彌五島村	二川村		組合	
小沼崎村	二川村		組合	
大澤村	二川村		組合	
榮富村	二川村		組合	
大内村	二川村		組合	
中山村	二川村		組合	
三ツ井村	二川村		組合	
新開村	二川村		組合	
戸赤村	二川村		組合	
豐成村	二川村		組合	
福米澤村	二川村		組合	
鹽江村	二川村		組合	
高野村	二川村		組合	
金並澤村	二川村		組合	
靜川村	二川村		組合	
針生村	二川村		組合	
川島村	二川村		組合	
中荒井村	二川村		組合	
關本村	二川村		組合	
藤生村	二川村		組合	
糸澤村	二川村		組合	
龍原村	二川村		組合	
鹽ノ原村	二川村		組合	
中ノ井村	二川村		組合	
宮里村	二川村		組合	
湯ノ花村	二川村		組合	
鬯斗戶村	二川村		組合	
森戶村	二川村		組合	
八總村	二川村		組合	
湯野上村	二川村		組合	
彌五島村	二川村		組合	
小沼崎村	二川村		組合	
大澤村	二川村		組合	
榮富村	二川村		組合	
大内村	二川村		組合	
中山村	二川村		組合	
三ツ井村	二川村		組合	
新開村	二川村		組合	
戸赤村	二川村		組合	
豐成村	二川村		組合	
福米澤村	二川村		組合	
鹽江村	二川村		組合	
高野村	二川村		組合	
金並澤村	二川村		組合	
靜川村	二川村		組合	
針生村	二川村		組合	
川島村	二川村		組合	
中荒井村	二川村		組合	
關本村	二川村		組合	
藤生村	二川村		組合	
糸澤村	二川村		組合	
龍原村	二川村		組合	
鹽ノ原村	二川村		組合	
中ノ井村	二川村		組合	
宮里村	二川村		組合	
湯ノ花村	二川村		組合	
鬯斗戶村	二川村		組合	
森戶村	二川村		組合	
八總村	二川村		組合	
湯野上村	二川村		組合	
彌五島村	二川村		組合	
小沼崎村	二川村		組合	
大澤村	二川村		組合	
榮富村	二川村		組合	
大内村	二川村		組合	
中山村	二川村		組合	
三ツ井村	二川村		組合	
新開村	二川村		組合	
戸赤村	二川村		組合	
豐成村	二川村		組合	
福米澤村	二川村		組合	
鹽江村	二川村		組合	
高野村	二川村		組合	
金並澤村	二川村		組合	
靜川村	二川村		組合	
針生村	二川村		組合	
川島村	二川村		組合	
中荒井村	二川村		組合	
關本村	二川村		組合	
藤生村	二川村		組合	
糸澤村	二川村		組合	
龍原村	二川村		組合	
鹽ノ原村	二川村		組合	
中ノ井村	二川村		組合	
宮里村	二川村		組合	
湯ノ花村	二川村		組合	
鬯斗戶村	二川村		組合	
森戶村	二川村		組合</	

一ノ木村	早稻谷村	松山村	岩月村	關柴村	慶徳村	豊川村	熊倉村	北山村	上三宮村	加納村	熱鹽村	駒形村	堂島村	姥堂村	磐梯村	千里村
一ノ木村	早稻谷村	松山村、大飯坂村、鳥見山村 <small>樞野村、宮津村、入田付村、大都村、嘉多方町ノ内、 字稻村、西脇村、上高瀬村、三津井村、平林村、關柴村、下柴村、 豐盛村</small>	松舞家村、豊岡村、山科村、新宮村	米室村、澤部村、一井村、高堂太村	熊倉村、都村、新合村、雄國村	下吉村、北山村、關谷村	上三宮村、吉川村、三谷村	加納村、米岡村、宮川村	熱鹽村、山田村、相田村	中屋澤村、金橋村、窪村、五合村、常世村 <small>大沼村、吉沖村、四奈川村、大田木村、會知村、 遠田村、新江木村、新井田谷地村、源田屋敷村、小符根村、 三吉村</small>	赤枝村、大谷村、磐梯村、更科村	西館村、千代田村、堅田村、磐里村				
組合	組合	村合	宮津	半林	豊岡	木室	熊倉	組合	上三宮	加納	山中	會知	組合	磐梯	千代田	

荒井村	館ノ内村	川南村	門田村	大戸村	東山村	喜多方町	鹽川村	大鹽村	檜原村	猪苗代町	磐瀨村	磐保村	山都村	相川村	朝倉村
下荒井村、鹽川村、眞宮村、中石村、和合村、三伏村、 和泉村	新庄村、鷺林村、宮袋村、二方村、伊和保村	古館村、上米塚村、上荒井新田村、宮木村、麻島村、 柏原村、下米塚村	中野村、徳久村、飯寺村、日吉村(字柳原境、字稻干場、 字藤ノ内道ノ上、字住吉前、字新田西、字石塚向、字堀端 字鴨屋町ヲ除ク)年貢町村(字常慶寺、字花畑、字小田 町ヲ除ク)黒岩村、而川村、堤澤村、御山村、一ノ堰村、 上三寄村、上小鹽村、大川村、蘆牧村、高川村、 雨屋村	湯本村、石山村、湯川村	喜多方町(字稻村ヲ除ク)	鹽川村	大鹽村	檜原村	猪苗代町	磐瀨村	磐保村	山都村	相川村	朝倉村	
下荒井	伊和保	古館	中野	上三寄	湯本	喜多方	組合	組合	組合	組合	組合	組合	組合	組合	組合

東松村	野澤村	正中村	芹草越村	尾野本村	登世島村	下谷村	陸合村	群岡村	上野尻村	寶坂村	若宮村	金上村	日橋村	堂島村	勝常村	笈川村
東松村	野澤村	正中村	芹草越村	尾野本村	登世島村	下谷村	陸合村	群岡村	上野尻村	寶坂村、屋敷村	牛川村、勝大村、樋島村、大沖村、五ノ併村、白狐村、羽林村	福原村、官古村、金上村、海老細村、東原村、関津村、新関津村	廣田村、八田村、金田村、淺山村、東長原村、倉橋村、南高野村	郡山村、代田村、谷澤村、岡田村、大田原村、廣野村、熊野堂村、福島村	勝常村、佐野目村、熊ノ目村、田川村、三川村、堂畑村	笈川村、清水田村、櫻町村、湊村、濱崎村
組	組	組	組	組	組	組	組	組	組	組	組	組	組	組	組	組
合	合	合	合	合	合	合	合	合	合	合	合	合	合	合	合	合

河沼郡																
吾妻村	長瀬村	月輪村	翁島村	山郷村	木幡村	小川村	新郷村	奧川村	坂下町	塔寺村	氣多宮村	新館村	船杉村	坂本村	高寺村	片門村
若宮村、龜養村	川桁村、八幡村、三郷村	中小松村、金田村、關都村、壺揚村、山瀉村	長田村、三ッ和村、磐根村、翁澤村	磐見村、上郷村、揚津村	木幡村、蓬來村	一川村、小船寺村	富士村、笹川村、三河村、豊洲村	元島村、豊島村、飯里村、飯澤村、飯根村、高陽村、大綱木村	坂下町	塔寺村	氣多宮村	新館村	船杉村	坂本村	高寺村	片門村
八幡	關	三	三	三	三	組	組	組	組	組	組	組	組	組	組	組
養	都	和	和	和	和	合	合	合	合	合	合	合	合	合	合	合

石川郡		
野木澤村 澤田村 石川村	小田川村 川崎村 信夫村 矢吹村 三神村 中畑村 滑津村 吉子川村 關和久村 久野村 大和田村 本沼村 川原田村 二子塚村 吉岡村 滑津村 松崎村 松倉村 中畑村 大畑村 三城目村 須乘村 神田村 堤村 中野日村 明新村 矢吹村 中畑新田村 大和久村 下新城村 中新城村 上新城村 昨屋村 増見村 豊地村 内字 天玉前 踏瀬村 太田川村 泉崎村 小田川村 泉田村 盛根村 豊地村 内字 大谷地	石川村 澤井村 赤羽村 新屋敷村 中野村 曲木村 鹽澤村
中野	澤井	石川

西白河郡	東白川郡	
金山村 古關村 白坂村 西郷村 白河町	宮本村 竹貫村 鮫川村 笹原村 常豊村 石井村 豐里村 高城村 山岡村 近津村 高野村 社川村	金山村 番澤村 白坂村 熊倉村 白河
金山村、梁森村、高木村、三森村、下羽原村	上臺村、板橋村、玉野村、二色村、福井村、堤村、逆川村、天王内村、金澤内村、小菅生村、檜木村、花園村、仁公儀村、瀬々野村、小爪村、祝部内村、富岡村、山際村、福岡村、強梨村、大梅村、漆草村、戸中村、寺山村、八槻村、流村、下山本村、中山本村、北山本村、上手澤村、下手澤村、塚原村、關口村 山田村、岡田村 臺宿村、伊香村、梳田村、真名畑村、茗荷村、内川村、關岡村 金澤村、東館村、寶坂村、小田川村、下關河内村、上關河内村、大拱村、高野村、山下村 上石井村、中石井村、下石井村、戸塚村 瑞村、下澁井村、上澁井村、堀越村、東河内村、西河内村、常世北野村、常世中野村、竹ノ内村 川上村、板庭村、中塚村、田野作村、田代村、山形村、大藤村、那倉村、片貝村、湯波村、木野反村 赤坂村、西野村、西山村、赤坂中野村、赤坂東野村、石井草村、富田村、渡瀬村 仙石村、鎌田村、田口村、竹貫村 松川村、大久田村、山上村、論田村	金山村、梁森村、高木村、三森村、下羽原村
白河町 米村、長坂村、柏野村、羽太村、熊倉村、鶴生村、眞船村 小田倉村 白坂村 旗宿村、中野村、内松村、番澤村、社田村、關邊村		金山村、番澤村、白坂村、熊倉村、白河
金山	番澤	白坂

移都山路村	山根村	常葉村	七郷村	大越村	飯豊村	夏井村	瀧根村	小野新町村	高瀬村	守山村	二瀬村	宮城村	御館村	中郷村	中妻村	
上移村、南移村、北移村、中山村、横道村	古道村、岩井村	常葉村、久保村、新田作村、西向村、鹿山村	早稻川村	上大越村、下大越村	飯豊村、吉野邊村、浮金村、小野山神村、小戸神村	南田原井村、北田原井村、鹽庭村、上羽出庭村、和名田村、湯澤村	菅谷村、廣瀬村、神股村	雁股田村、菅浦谷村	手代木村、小野新町村、谷津作村、小野赤沼村、皮籠石村、小野新町村、菅浦谷村	正直村、德定村、大善寺村、細田村、上行合村、下行合村、金屋村、大平村、小川村、小野新町村、谷津作村、小野赤沼村、皮籠石村、雁股田村、菅浦谷村	川曲村、田母神村、藏塚村	谷田川村、枋山神村、上道渡村、下道渡村、川曲村、田母神村、藏塚村	高倉村、赤沼村、上石村、海老根村	荒井村、齋藤村、西村、沼澤村、蒲倉村、瀧村、柴原村、蛇石村、根本村、樋渡村、狐田村、過足村、春田村、貝山村、蛇澤村、込木村、樂内村、芹ヶ澤村、下枝村、柳橋村、中津川村、黒木村、駒板村、木目澤村、牛繼本郷村	瀧村、柴原村、蛇石村、根本村、樋渡村、狐田村、過足村、春田村、貝山村、蛇澤村、込木村、樂内村、芹ヶ澤村、下枝村、柳橋村、中津川村、黒木村、駒板村、木目澤村、牛繼本郷村	瀧村、柴原村、蛇石村、根本村、樋渡村、狐田村、過足村、春田村、貝山村、蛇澤村、込木村、樂内村、芹ヶ澤村、下枝村、柳橋村、中津川村、黒木村、駒板村、木目澤村、牛繼本郷村
齋藤	瀧枝	下倉	高倉	谷田	守山	金山	小野新町	神股	北田原井	飯豊	上大越	門澤	常葉	關本	上古	

泉東村	川東村	小鹽江村	大森田村	須釜村	蓬田村	小平村	母畑村	中谷村	山橋村	淺川村	三春町	蘆澤村	御木澤村	高野村	逢隈村	巖江村
小高村、中村、龍崎村、岩法寺村、蒜生村、川邊村	小作田村、市野關村、照田村、田中村、上小山田村、下小山田村	鹽田村、小倉村、江持村、堤村	大栗村、狸森村、雨田村	南須釜村、北須釜村、吉村、小屋村、山新田村、四辻新田村	上蓬田村、下蓬田村、蓬田新田村、九生龍村、搦子村、小松原村、永田村	小平村、北方村、駒形村、中倉村、西山村、東山村	母畑村、湯郷渡村、北山村	雙里村、形見村、谷澤村、各地村、坂路村、中田村	山形村、山白石村、坂橋村、南山形村、北山形村	淺川村、龍輪村、染村、福貴作村、畑田村、東大畑村、里白石村、中里村、松野入村、人草村、根岸村、袖山村、箕輪村	三春町	蘆澤村	平澤村、御祭村、七草木村	丹伊田村、土棚村、高柴村、板橋村	鬼生田村、三町目村、大田村、木村	白岩村、下白岩村、上舞木村、下舞木村、根本屋村、芹澤村、南小泉村、北小泉村、阿久津村、安原村、横川村、山田村
小高	小作	鹽田	大栗	南須	上蓬	小平	母畑	山形	淺川	三春	蘆澤	平澤	丹伊	三町	下舞	

菊多郡																
瀬川村	美山村	片曾根村	文珠村	澤石村	栗田村	真泊村	荷路夫村	右住村	泉邊村	渡邊村	綾川村	山田村	窪田村	川部村	田八村	
石澤村、雜館村、門鹿村、大倉村	花鹿又村、長外路村	船引村、今泉村	春山村、糺田村、石森村	寶澤村、富澤村、青石村	熊耳村、笹山村、南成田村、北成田村、荒和村	真泊村	荷路夫村	右住村	泉村、茶谷村、瀧尻村、下川村、黒須野村、五藏村、洞村、盡野村、泉田村、松小屋村、中釜戸村、中釜戸村	上釜戸村	植田村、江畑村、高倉山、添野村、石塚村、東田村、後田村、依藤村、岩間村、小濱村、仁井田村	大倉村、中田村、江栗村、長子村	大林村、井上村、其山田村、小山田村、下小山田村、宮津村	窪田村、四澤村、關田村、白米村、九面村、酒井村、大高村	小川村、沼部村、瀬戸村、三澤村、山玉村	鹿人村、黒田村、南大平村
大倉	花鹿	船引	春山	寶澤	熊耳	組	組	組	組	組	組	組	組	組	組	組
倉	茨	引	山	澤	耳	合	合	合	合	合	合	合	合	合	合	合

磐前郡																
上遠野村	入遠野村	平町	小名濱町	内郷村	飯野村	夏井村	高久村	豊間村	江名村	鹿島村	玉川村	磐崎村	湯本村	好間村	赤井村	永戸村
上遠野町村、深山田村、根岸村、瀧村	入遠野村、上根本村、大平村	平町	小名濱村	小島村、御堂境村、御厩村、高坂村、内町村、綴村、白水仙、宮村	南白土村、北白土村、上荒川村、下荒川村、谷川瀬村、中山村、小泉村、吉野谷村、上高久村	上大越村、下大越村、荒田目村、山崎村、菅波村、藤間村	下高久村、上山口村、下山口村、神谷作村	薄磯村、豊間村、沼ノ内村	江名村、中ノ作村、永崎村、下神白村、上神白村	上矢田村、下矢田村、松久須根村、三澤村、米田村、下藏持村、上藏持村、走熊村、久保村、船戸村、飯田村、御代村	同小名村、大原村、住吉村、金成村、林城村、岩出村、野田村、相子島村、南富岡村、島村	水野谷村、關船村、下船尾村、下湯長谷村、上湯長谷村、藤原村、馬玉村、長孫村、白鳥村、西郷村、岩ノ岡村	湯本村	上好間村、中好間村、下好間村、北好間村、今新田村、川中子村、愛谷村、小谷作村	三島村、高萩村、西小川村、赤井村、鹽田村	合戸村、渡戸村、上永井村、下永井村
上遠野町	入遠野	平	小名濱	御	谷	荒	下	薄	中	走	住	下	湯	下	西	組
野	野	町	濱	厩	川	田	高	磯	之	能	吉	湯	湯	好	小	合
町	野		濱	厩	瀬	目	久	磯	作	能	吉	谷	本	間	川	合

庶務

六

磐城郡		檜葉郡	
澤渡村	中寺村、下市萱村、上市萱村	久之濱村	久之濱村、田之網村、金夕澤村、末續村
三坂村	上三坂村、中三坂村、下三坂村、差鹽村	大久村	大久村、小久村、小山田村
箕輪村	高野村、榎小屋村、大和村	廣野村	夕筋村、折本村、上淺見川村、下淺見川村、下北追村、 山田岡村、山田濱村、前原村、上小塙村、 北田村、大谷村、井出村、上繁岡村、下繁岡村、 波倉村、下郡山村、毛萱村、佛濱村、小濱村、 小長久濱村
四ッ倉村	四ッ倉村	木戸村	山田岡村、山田濱村、前原村、上小塙村、 北田村、大谷村、井出村、上繁岡村、下繁岡村、 波倉村、下郡山村、毛萱村、佛濱村、小濱村、 小長久濱村
上小川村	上小川村、福岡村	龍田村	北田村、大谷村、井出村、上繁岡村、下繁岡村、 波倉村、下郡山村、毛萱村、佛濱村、小濱村、 小長久濱村
下小川村	下小川村、柴原村、關場村、上平村	富岡村	北田村、大谷村、井出村、上繁岡村、下繁岡村、 波倉村、下郡山村、毛萱村、佛濱村、小濱村、 小長久濱村
平窪村	上平窪村、中平窪村、下平窪村、四ッ波村、中鹽村、幕ノ 内村、鮎岡村、大室村		
神谷村	鎌田村、鹽村、上神谷村、中神谷村、上片寄村、 下片寄村		
草野村	下神谷村、原高野村、泉崎村、絹谷村、馬目村、水品村、 北神谷村		
大浦村	大森村、細谷村、狐塚村、名木村、長友村、上仁井田村、 下仁井田村、鹽木村		
大野村	戸田村、白岩村、玉山村、中島村、上柳生村、下柳生村、 山田小港村、藥王寺村、駒込村、八並村、山小屋村		
組	組	組	組
合	合	合	合

磐城郡		檜葉郡	
澤渡村	中寺村、下市萱村、上市萱村	久之濱村	久之濱村、田之網村、金夕澤村、末續村
三坂村	上三坂村、中三坂村、下三坂村、差鹽村	大久村	大久村、小久村、小山田村
箕輪村	高野村、榎小屋村、大和村	廣野村	夕筋村、折本村、上淺見川村、下淺見川村、下北追村、 山田岡村、山田濱村、前原村、上小塙村、 北田村、大谷村、井出村、上繁岡村、下繁岡村、 波倉村、下郡山村、毛萱村、佛濱村、小濱村、 小長久濱村
四ッ倉村	四ッ倉村	木戸村	山田岡村、山田濱村、前原村、上小塙村、 北田村、大谷村、井出村、上繁岡村、下繁岡村、 波倉村、下郡山村、毛萱村、佛濱村、小濱村、 小長久濱村
上小川村	上小川村、福岡村	龍田村	北田村、大谷村、井出村、上繁岡村、下繁岡村、 波倉村、下郡山村、毛萱村、佛濱村、小濱村、 小長久濱村
下小川村	下小川村、柴原村、關場村、上平村	富岡村	北田村、大谷村、井出村、上繁岡村、下繁岡村、 波倉村、下郡山村、毛萱村、佛濱村、小濱村、 小長久濱村
平窪村	上平窪村、中平窪村、下平窪村、四ッ波村、中鹽村、幕ノ 内村、鮎岡村、大室村		
神谷村	鎌田村、鹽村、上神谷村、中神谷村、上片寄村、 下片寄村		
草野村	下神谷村、原高野村、泉崎村、絹谷村、馬目村、水品村、 北神谷村		
大浦村	大森村、細谷村、狐塚村、名木村、長友村、上仁井田村、 下仁井田村、鹽木村		
大野村	戸田村、白岩村、玉山村、中島村、上柳生村、下柳生村、 山田小港村、藥王寺村、駒込村、八並村、山小屋村		
組	組	組	組
合	合	合	合

真野村	寺内村、江村、鹽崎村、川子村、小島田村、大内村、高崎村	小島田
高平村	上北高平村、上高平村、下北高平村、下高平村、泉村、北泉村、金澤村	下北高平
原町村	南新田村、櫻井村、上澁佐村、下澁佐村	南新田
石神村	大原村、大谷村、信田澤村、深野村、北新田村、北長野村、長野村、大木戸村、牛越村、石神村、押釜村、高倉村、馬場村、片倉村、矢川原村、上太田村、牛來村、下太田村、中太田村、益田村、高村、鶴谷村、小本道村	北長野
太田村	江井村、下江井村、堤谷村、小瀨村、米々澤村、大聖村、平井村、豊濱村、北原村	上太田
大甕村	片草村、小高村、南小高村、吉名村、岡田村、大井村、塚原村	大甕
小高村	北旭原村、羽倉村、南旭原村、大富村、金谷村、大和田村、川房村(宇大棟、宇矢野、宇長山、宇クヲヲヲ除ク)上根澤村、小屋木村、飯崎村、小谷村	南小高
金房村	神山村、上浦村、耳谷村、行津村、下浦村、浦尻村、老澤村、角部内村、村上村、福岡村、女場村、水谷村、泉澤村	飯崎
福浦村	大倉村、佐須村	女場
新館村	八木澤村、蘆股村、草野村、關澤村、沼平村、小宮村、伊丹澤村、深谷村	組合
飯曾村	飯廻村、比曾村	組合
石橋村	前田村、須賀村、二枚橋村、白石村、關根村、松塚村	組合
宇多郡	駒ヶ嶺村	駒ヶ嶺
新地村	谷地小屋村、杉目村、小川村、大戸濱村、今泉村	谷地小屋
福田村	福田村、坪木崎村、眞弓村	福田

大野村	塚部村、長老内村、椎木村、大坪村、石上村、初野村、黒木村、小野村	石濱上
松ヶ江村	小泉村、北小泉村、新沼村、原釜村、尾濱村、和田村、本笑村、北飯淵村	尾濱
中村	中村、中野村、西山村	中野村
飯豐村	馬場野村、程田村、柏崎村、新田村、岩子村、南飯淵村、百規村、大曲村	程田
磯部村	立谷村、日下石村、磯部村、蒲庭村、柚木村、赤木村	日下
八幡村	成田村、今田村、坪田村、富澤村	坪田
山上村	栗津村、山上村	組合
山野村	玉野村、東玉野村	組合

○縣令甲第二十七號 明治廿二年三月廿六日

縣令甲第二十一號ヲ以テ分離合併ニ係ル町村財産ノ處分ハ關係町村ニ於テ協議ヲ遂ケ郡長ヲ經テ知事ノ認可ヲ請クヘシ若シ協議調ハサルモノアルトキハ郡長ヲ經テ其事由ヲ具申スヘシ

○縣令甲第四十號 明治廿二年四月九日

本年(三月)甲第廿一號ヲ以テ町村ノ區域名稱改定候處舊各村ノ名稱ハ大字

トシテ之ヲ存スヘシ

○訓令甲第九十六號 明治廿二年五月十八日 郡役所 元戸長役場
本年四月一日町村制施行以後昨年明治廿一年八月内務省令第四號第三條第
四條等ニ該當スル費用ハ郡參事會ニ代ル所ノ郡長ニ於テ假ニ其徵収支出ヲ
定其處方法ハ同令ノ條項ニ準テ取扱フヘシ
但本文ニ抵觸スル指令ハ取消ス

(參考)内務省令第四百四號抄錄

明治廿一年八月

第三條 市制及町村制施行ノ期日ヲ定メタル前條ノ地方稅又ハ町村費
ニ關シ未ダ該年度ノ豫算ヲ議定セス又ハ議定シタル豫算ノ不足アルコ
於テハ從前ノ通府縣知事戸長ニ於テ府縣會町村會ノ議決ヲ採リ前條費
目必要ノ豫算ヲ定ムヘシ

第四條 市制及町村制施行ノ日ヨリ市町村稅徵收ニ至ル迄ハ市町村必要
ノ費用ハ第二條ノ費用ヲ除クノ外區長戸長ニ於テ其豫算ヲ設ケ區町村

會ノ議決ヲ經テ假徵収ヲナスヘシ但新市町村ト舊區町村會區域ト符合
セサル場合ニ於テハ各區町村會ニ於テ區々ノ豫算ヲ設ケサル爲メ府縣
知事ニ於テ其標準ヲ示スヲ得

○訓令甲第二百二十號 明治廿二年七月三日 郡役所 元町村戸長役場
從來戸長及戸長役場ニ於テ押用シタル戸長職印并該役場印ハ事務引繼ノ上
ハ同時之ヲ所轄郡役所ニ差出シ同廳ニ於テハ之ヲ燒棄スヘシ

○訓令甲第三百三十九號 明治廿二年八月十四日 郡役所 町村役場
町村行政事務處分上ニ付郡長并ニ町村長ニ於テ知事ニ又町村長ヨリ郡長ニ
申告スヘキ事項左ニ之ヲ定ム

第一 左ノ事項郡長及郡參事會ニ於テ處分シタルトキハ同時ニ知事ニ報告
スヘシ

一 町村境界ノ變更及財產ニ關スル議決ノ顛末(制第四條)

但境界ノ變更ハ圖面戸口調及反別地價地租等ヲ詳記シタル一筆限

- ノ調書ヲ添付スヘシ
- 二 町村境界争論ニ關スル裁決ノ要領
- 三 議員撰擧ノ効力ニ關スル處分ノ要領(制第二十九條)
- 四 収入役ノ認可退任并ニ給料額(制第六十二條)
但認可并ニ退任ノ月日及族籍職業年齢資産高等ヲ付記スヘシ
- 五 町村長又ハ助役ノ収入役事務兼掌許可ノ要領(制第六十二條)
- 六 制第六十八條第二項ノ一ニ依ル郡役所ノ指揮又ハ郡參事會ノ裁決ノ要領
- 七 制第六十九條ニ依ル助役ニ事務分掌許可ノ要領
- 八 有給町村長及助役ノ給料額(制第七十六條)
- 九 制第十六條ニ依リ許可シタル町村組合及ヒ同條第二項郡參事會ノ決議
- 十 制第一百七條第二項ニ依ル郡參事會ノ規定

- 十一 町村組合ヲ解クヲ許可シタル要領(制第一百八條)
- 十二 郡長ニ於テ支出額ヲ豫算表ニ加ヘ又ハ臨時支出セシメタルトキ其
額末(制第二百二十二條)
- 十三 議決スヘキ事件ヲ議決セサルコト付郡參事會代テ議決セシトキ其額
末(制第二百二十三條)
- 十四 改選町村會ノ集會スル迄郡參事會町村會ニ代ル議決(制第二百十
四條)
- 十五 町村吏ニ懲戒處分ヲ行ヒタルトキ其要領(制第二百二十八條)
- 十六 町村吏町村ニ對シ賠償ノ裁決(制第二百二十九條)
- 第二 左ノ事項ハ郡長ニ於テ歲出入豫算ハ毎年三月歲出入決算ハ毎年六月
各盡日限報告スヘシ
但豫算追加及不足補充ハ翌月十日限報告スヘシ
- 一 每町村豫算表并ニ財産明細表(制第八條)

- 二 毎町村決算表(制第一百十二條)
- 三 前二項ハ所轄内各町村ヲ式ニ據リ總計ヲ付スヘシ
- 第三 左ノ事項ハ町村長ヨリ決定ノ當日又ハ翌日知事ニ申報スヘシ
 - 一 町村長助役上任ノ月日及退任ノ事由(制第五十七條同第五十九條)
 - 二 區ノ設置區域名稱及廢止ノ事由要領(制第六十五條同第七十四條)
 - 三 常設委員ノ設置職務人員(制第六十五條同第七十四條)
 - 但條例ヲ以テ取設ケタルモノハ報告ノ限リコアラズ
 - 四 制第六十八條ニ依リ町村長ノ意見ヲ以テ議決ノ施行ヲ停止シ再議セシメタルトキハ其事由
 - 五 町村吏及使丁ニ懲戒處分ヲ行ヒタルトキ其要領(制第六十八條)
 - 六 町村行政事務ヲ助役ニ分掌セシメタルトキ其事項(制第七十條)
 - 七 町村長助役ノ實費辦償額報酬額ノ議決(制第五十五條)
 - 八 償還期限三年以内ノ公債募集方法期限(制第六六條同第二百二十六條)

- 九 制第一百七七條ニ依リ町村組合ノ規定
 - 但同條第二項ノ末段ヲ除ク
- 第四 左ノ事項ハ町村長ヨリ郡長ニ即日報告スヘシ
 - 一 公民權ノ停止町村費ノ増課(制第八條)
 - 二 制第百廿五條同第百廿六條同第百廿七條ニ依ル外ノ町村會議決
 - 三 収入役上任ノ月日及退任ノ事由(制第六十二條)
 - 四 書記其他付屬員ノ氏名給料并ニ其異動(制第六十二條)
 - 五 町村長ノ代理及解任(制第七十條)
 - 六 町村出納檢査ノ實況(制百十一條)
 - 七 町村役場指定區域内ノ移轉
 - 八 町村役場町村長助役収入役印鑑
- 第五 制第二十九條撰舉ノ報告ハ當日若シハ翌日制第百八條并ニ第百十二條ノ報告ハ議決及認定後二日以内郡長ニ報告スヘシ

○訓令甲第四百十號 明治廿二年八月十四日 郡役所 町村役場
 町村役場處務規程ノ設置改正變更并ニ昇降時限等ハ所轄郡長ノ認可ヲ受ケ
 之ヲ定ムヘシ

○縣令甲第百五號 明治廿二年九月十一日

本年四月縣令甲第四十號ヲ以テ舊各町村ノ名稱ハ大字トシテ之ヲ存スヘキ
 旨令達及置候處自今諸願伺届書等ニハ何町村大字何々ト記載スヘシ

○訓令甲第百五十八號 明治廿二年九月十一日 郡役所 町村役場

町村長助役収入役ノ轉地療養其他任地外ニ係ル旅行等ハ郡長へ届出ヘシ但
 忌服ハ其旨郡長へ届出郡長ニ於テ出仕ヲ必要ナリトスルトキハ除服ヲ命ス
 ヘシ

○訓令甲第百七十三號 明治廿二年十月十日 町村役場

諸願届書ニ對シ町村長連署スル場合ニ於テハ充分取調其事實ノ正確ナルヲ
 認メタル上連署シ粗漏ノ取扱無之ハ勿論ノ義ニ候得共誤謬アル書面ニ連署

ノ其儘進達ノ向往々有之依テ訂正ヲ要シ往復等ノ爲メ徒ラニ日子ヲ費シ處
 分方自然遲延ニ涉リ本人ニ不幸ヲ與フル恐レアルヲ以テ爾來一層注意精密
 調査ヲ遂ケ候様致スヘシ

○告示第二百四十八號 明治廿二年十月十二日

町村制第百十六條第二項ニ依リ設置シタル町村組合并其役場位置ハ左記ノ
 通り

郡名	組合町村名	同役場位置
信夫郡	松川村、水原村	松川村
同	荒井村、土湯村	荒井村
伊達郡	小綱木村、飯坂村、大綱木村	川俣村
安達郡	青田村、荒井村、仁井田村	荒井村
安積郡	大槻村、桑野村	大槻村
同	福良村、赤津村	福良村大字福良

同	同	同	同	同	同	同	同	大沼郡	同	同	同
野澤村、正中村、芹草越村	尾野本村、登世島村、下谷村、陸合村	群岡村、上野尻村、寶坂村	氷玉岡村、川路村	高田村、田川村	尾岐村、東尾岐村	中ノ川村、東川村	西川村、三谷村、原谷村	川口村、本名村	横田村、大瀧村	近津村、山岡村	吉子川村、滑津村
野澤村	尾野本村	群岡村	氷玉岡村大字氷玉	高田村	尾岐村大字西本	中ノ川村大字砂子原	西川村大字宮下	川口村大字川口	横田村大字横田	近津村大字寺山	滑津村大字滑津

同	同	同	河沼郡	同	同	同	同	耶麻郡	同	同	南會津郡
柳津村、倉戸村、飯谷村	新郷村、千吹村	高寺村、片門村、東松村	塔寺村、氣多宮村、船形村、新館村、坂本村	猪苗代町、磐瀬村、磐保村	鹽川村、姥堂村	北山村、大鹽村、檜原村	相川村、朝倉村、一ノ木村、早稻谷村	山郷村、山都村、木幡村、小川村	小梁村、布澤村、八幡村	檜枝岐村、大川村、伊南村	二川村、長江村
柳津村大字柳津	新郷村大字西羽賀	高寺村	塔寺村	猪苗代町	鹽川村	北山村大字北山	相川村	山都村	小梁村大字小林	伊南村大字古町	長江村大字湯野上

廿二年十一月縣令
 甲第百二十六號ニ
 テ追加アリ

菊多郡	田人村、石住村、荷路夫村、貝泊村	田人村大字旅人
磐前郡	澤渡村、三坂村	澤渡村大字下市萱
同	永戸村、箕輪村	永戸林大字合戸
磐城郡	上小川村、下小川村	下小川村大字上平
標葉郡	津島村、葛尾村	津島村大字下津島
行方郡	大須村、新館村	新館村大字草野
同	飯曾村、石橋村	飯曾村大字飯糰
宇多郡	山上村、玉野村	山上村大字山上

○縣令甲第百十八號 明治廿二年十月廿六日
 自今左ノ條件郡長ニ分任候條右ニ關スル願届等ハ所轄郡長宛ヲ以テ差出ス
 一 但明治十九年(九月)縣令甲第十四號ヲ廢止ス
 一 地方稅公儲金賦課徵收及不納者處分ノ事

- 二 備荒儲蓄法施行規則第七條及第八條第二項ノ場合ニ限リ救助ノ事
- 三 官有地(官林ヲ除ク)倒木枯木ヲ賣却スル事
- 四 電信道路田畑水利ニ障礙アル官有樹木(官林ヲ除ク)ヲ伐採スル事
- 五 度量衡檢査ノ事
- 六 社寺境内一時貸下願ノ事
- 七 官有(官林ヲ除ク)借地ニアル民有ノ建物賣却讓與及書入質入証書與印ノ事
- 八 官有物(官林ヲ除ク)一時貸下料拂下代金ヲ徵收スル事
- 九 官有地(官林ヲ除ク)ニ設置アル芝塊切取使用ノ事
- 十 官有地(官林ヲ除ク)ノ植物(栗胡桃藟蕈類)公賣ノ事
- 十一 橋梁流失及破損等ノ爲メ一時假設スル橋梁賃及渡船賃請求願ノ事
- 十二 内國船難破救助ノ節費用割(内國船難破規則第十條ノ場合ヲ云フ)ノ事
- 十三 内國船難破救助ニ属スル諸費用精算書ヲ調査(同上規則第二十五條ノ場合ヲ云フ)スル事
- 十四 内國船難破救助働人足及小船賃ヲ定(同上規則第二十五條ノ場合ヲ云フ)ムル事

- 十五 齋種製造及販賣鑑札下渡願ノ事
- 十六 警絲業組合員証票捺印願ノ事
- 十七 社寺什物取締ノ事
- 十八 縣社以下并寺院境内枯損木伐採及竹木栽培願ノ事
- 十九 縣社以下例祭ノ伸縮及臨時祭并佛閣開扉願ノ事
- 二十 縣社以下神社并寺院改造願ノ事
但原形ヲ變更スルモノハ此限ニアラス
- 廿一 縣社以下神社附属講社ニシテ教法部類ニアラサルモノ結集願ノ事
- 廿二 養戶主養家ヲ離縁願ノ事
- 廿三 子女ニアラサル婦女相續願ノ事
- 廿四 遺留子アル寡婦後夫ヲ迎フル願ノ事
- 廿五 幼戶主母へ後夫ヲ迎フル願ノ事
- 廿六 幼戶主先代ノ養子トシテ相續人ヲ迎フル願ノ事

- 廿七 復姓改名及家名ヲ廢スル願ノ事
- 廿八 家女ノ妻ヲ離婚願ノ事
- 廿九 失踪ノ妻ヲ離婚願ノ事
- 三十 失踪逃亡ノ夫ト離婚願ノ事
- 卅一 失踪ノ養子ヲ離縁願ノ事
- 卅二 戶主失踪逃亡中家族ノ送入籍及異動願ノ事
但分家及絶家廢家再興ハ此限ニアラス
- 卅三 逃亡死亡絶家ノ財産處分ノ事
- 卅四 町村立學校休業ノ事
- 卅五 季節ヲ限リ小學校分教室設置願ノ事
- 卅六 賣藥并雜藥請賣及行商願ノ事
- 卅七 里道一等以下ノ道路ニ公共ノ爲メ井戸及下水ヲ新設變換又ハ修理廢除願ノ事

○訓令甲第百八十二號

明治廿二年十月廿六日

郡役所

郡長分任條件左ノ通相定ム

郡長分任條件

- 一 地方稅公儲金賦金賦課徵収及不納者處分ノ事
- 二 備荒儲蓄米穀保存ノ事
- 三 備荒儲蓄倉番人進退ノ事
- 四 備荒儲蓄倉庫管理及差置難キ急破修繕ノ事
- 七 備荒儲蓄法施行規則第七條及第八條第二項ノ場合ニ限リ救助ノ事
- 六 官有地(官林ヲ除ク)倒木枯木ヲ賣却スル事
- 七 電信道路田畑水利ニ障礙アル官有樹木(官林ヲ除ク)ヲ伐採スル事
- 八 度量衡檢査ノ事
- 九 社寺境内一時貸下願ノ事
- 十 官有(官林ヲ除ク)借地ニアル民有ノ建物賣却讓與及書入質入証書與印ノ事

廿二年十一月訓令甲第百九十七號ニテ追加アリ

十一 官有物(官林ヲ除ク)ニ時貸下料拂下代金ヲ徵收スル事

十二 官有地(官林ヲ除ク)ニ設置アル芝塊切取使用ノ事

十三 官有地(官林ヲ除ク)ノ植物(栗胡桃菌蕈晚箱蓮根ノ類)公賣ノ事

十四 橋梁流失及破損等、爲メ一時假設スル橋梁賃及渡船請求願ノ事

十五 内國船難破救助ノ節費用割(内國船難破規則第十條ノ場合ヲ云フ)ノ事

十六 内國船難破救助ニ属スル諸費用精算書ヲ調査(同上規則第二十一條ノ場合ヲ云フ)スル事

十七 内國船難破救助働人足及小船賃ヲ定(同上規則第二十五條第二項ノ場合ヲ云フ)ムル事

十八 蠶種製造及販賣鑑札下渡願ノ事

十九 蠶絲業組合員証票檢査願ノ事

二十 社寺什物取締ノ事

廿一 縣社以下並寺院境内枯損木伐採及竹木栽培願ノ事

廿二 縣社以下例祭ノ伸縮及臨時祭并佛閣開扉願ノ事

廿三 縣社以下神社并寺院改造願ノ事

但原形ヲ變更スルモノハ此限ニアラス

- 廿四 縣社以下神社附屬講社ニシテ教法部類ニアラサルモノ結集願ノ事
- 廿五 郡書記町村立小學校長訓導ノ轉地療養其他任地外ノ旅行ニ係ル願屆并忌服屆及除服ノ事
- 廿六 郡役所五圓未満ノ修繕及五圓以上ニシテ差置難キ急破修繕ノ事
- 廿七 養戶主養家ヲ離縁願ノ事
- 廿八 子女ニアラサル婦女相續願ノ事
- 廿九 遺留子アル寡婦後夫ヲ迎フル願ノ事
- 三十 幼戶主母ニ後夫ヲ迎フル願ノ事
- 卅一 幼戶主先代ノ養子トシテ相續人ヲ迎フル願ノ事
- 卅二 復姓改名及家名ヲ廢スル願ノ事
- 卅三 家女ノ妻ヲ離婚願ノ事
- 卅五 失踪逃亡ノ夫ト離婚願ノ事

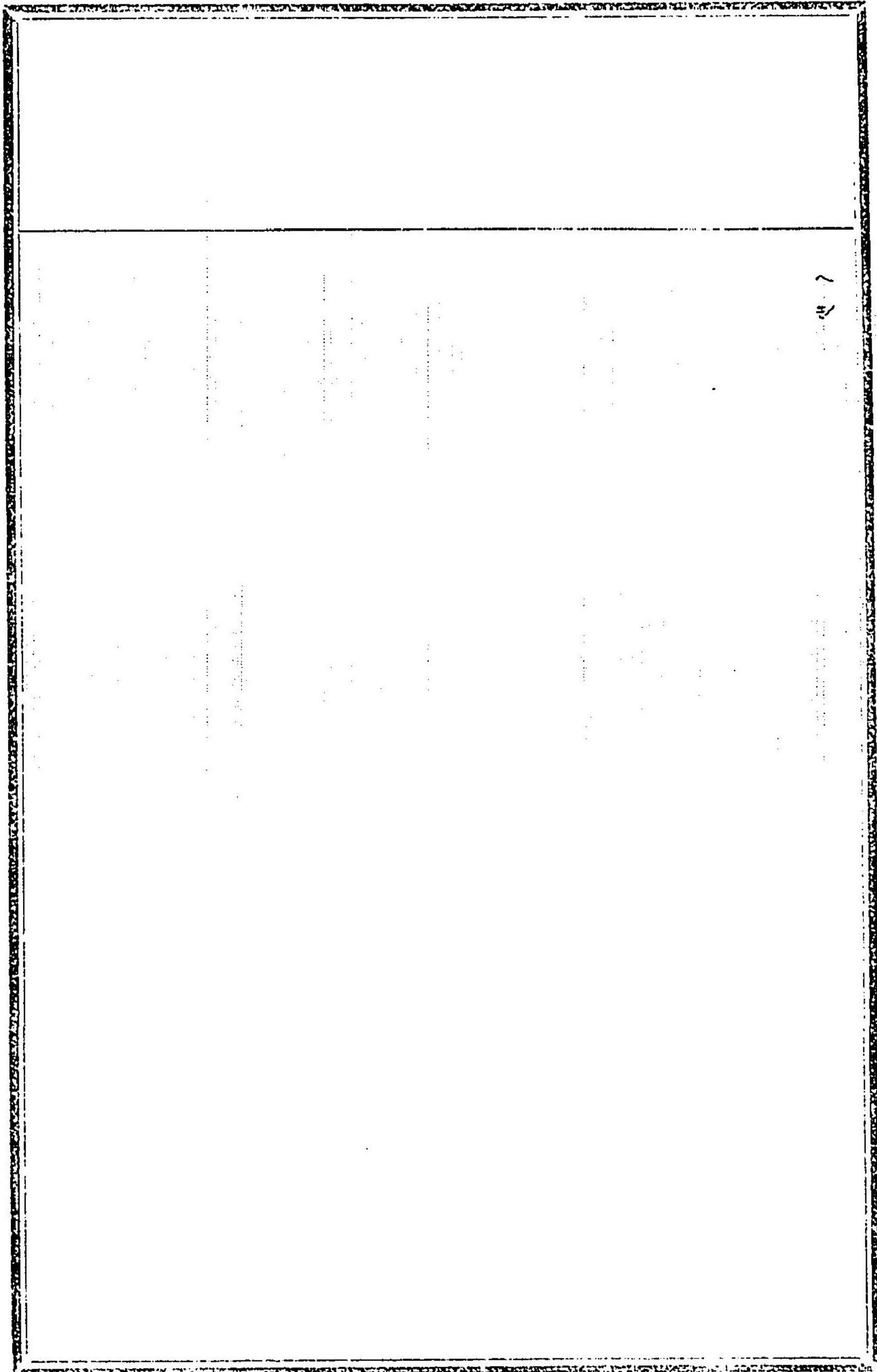
- 卅六 失踪ノ養子ヲ離縁願ノ事
 - 卅七 戶主失踪逃亡中家族ノ送入籍及異動願ノ事
付分家及絶家廢家再興ハ此限ニアラス
 - 卅八 逃亡死亡絶家ノ財産處分ノ事
 - 卅九 町村立學校休業ノ事
 - 四十 季節ヲ限リ小學校分教室設置願ノ事
 - 四十一 賣藥并雜藥請賣及行商願ノ事
 - 四十二 郡役所不用品賣却ノ事
 - 四十三 里道一等以下ノ道路ニ公共ノ爲メ井戸及下水ヲ新設變換又ハ修理廢除願ノ事
- 訓令甲第百八十三號 明治廿二年十月廿六日 郡役所
- 今般訓令甲第百八十二號郡長分任條件相定候付テハ郡書記町村立小學校長訓導等ノ願屆ニシテ右ニ關スルモノハ郡長宛ヲ以テ可差出旨夫々ニ傳達ス

戸籍之部目次

甲第六十四號	戸籍番號札調製ノ件	一頁
乙第三十三號	士族家督相續養子貴屬換手續	一
戊庶第八百六十三號	逃亡ノ妻離縁ニ關スル件	一
乙第三十一號	寄留者取扱手續	二
丁第七十六號	後見人職務權限	二
丁第十五號	失踪逃亡絶家ニ係ル財産保管手續	三
丁第三十四號	警視廳看守志願者身分証明書雛形	三
丁第四十二號	同上巡查志願者身分証明書雛形	五
丁第四十四號	親屬保管ニ係ル財産賣却手續	六
甲第三百三十六號	單身戶主死亡及除籍者相續届出期限	六
戊第九號	戸籍帳簿ニ宗旨記載方廢止	七
丁第七號	送籍狀發送ノ際天然痘濟否記載方ノ件	七
丙第二十四號	妻ノ戸籍記載方	七
丙第三十八號	分家ニ尊族卑族ヲ不問出願ニ及ハサル件	九
第六十四號	人民定籍ニ關スル件	九

戸籍

目次



戸籍之部目次

甲第六十四號	戸籍番號札調製ノ件……………	一
乙第十三號	士族家督相續養子貫屬換手續……………	一
戊庶第八百六十三號	逃亡ノ妻離縁ニ關スル件……………	一
乙第三十一號	寄留者取扱手續……………	二
丁第七十六號	後見人職務權限……………	二
丁第十五號	失踪逃亡絶家ニ係ル財産保管手續……………	三
丁第三十四號	警視廳看守志願者身分証明書雛形……………	三
丁第四十二號	同上巡查志願者身分証明書雛形……………	五
丁第四十四號	親屬保管ニ係ル財産賣却手續……………	六
甲第三百三十六號	單身戸主死亡及除籍者相續届出期限……………	六
戊第十九號	戸籍帳簿ニ宗旨記載方廢止……………	七
丁第七號	送籍狀發送ノ際天然痘濟否記載方ノ件……………	七
丙第三十八號	妾ノ戸籍記載方……………	七
第六十四號	分家ハ尊族卑族ヲ不問出願ニ及ハサル件……………	九
	人民定籍ニ關スル件……………	九

丙第六十八號	戶籍上誤謬願へ注意スヘキ件	九
第七十五號	養嗣子稱呼ノ件	一〇
戊第七十三號	士族公權剝奪ノ者戶籍取扱方	一〇
戊第五十號	失踪逃亡届出手續	一一
乙第七十七號	戶籍上出願ヲ要セサル事項	一一
戊第八十五號	失踪逃亡絶家ノ遺産保管期限	一二
丁第五十六號	他ニ保育者ナキ婦女携帶兒恤救ノ件	一二
丁第六十號	徴兵未行地へ全戸寄留者取扱手續	一二
丁第五十九號	嫡女ノ外配偶者稱呼ノ件	一三
丁第五號	家族ニ係ル附籍者取扱手續	一三
乙第四十五號	戶籍表調製様式	一四
訓令甲第五百五十二號	出入寄留届出ノ件	二七
訓令甲第五百五十三號	送籍狀及入籍報知書々式	二八
訓令甲第五百五十七號	戶籍簿登記書式	三二
訓令甲第五百五十八號	戶籍簿副本及諸届保存手續	七六
訓令甲第七十一號	寄留者届出ノ件	七六
訓令甲第七十三號	戶籍取扱心得	七六

訓令甲第九十號	外國人所有地へ寄留者届出ノ件	七七
訓令甲第六號	陸軍校團生徒隊付馬丁戶籍記入方	七七
訓令甲第十四號	內務省第十九號第五項ニ據リ届書取扱方	七八
訓令甲第三十九號	戶籍簿改正手續	七九
訓令甲第四十一號	戶籍取扱心得	八八
訓令甲第四十二號	受刑者及身代限後見人名簿編製加除手續	九九
訓令甲第七十二號	寄留者取扱方心得	一〇一
報告庶第一〇七號	無籍定籍及漏籍編入心得	一〇二
訓令甲第七十六號	看守志願者身分証明書雛形	一〇二
報告庶第一二七號	戶籍取扱手續ノ件	一〇四
告示第七十八號	戶籍ニ關スル諸届書式	一〇四
訓令甲第二百一號	人口戶數調ノ件	一一五
警乙第六十五號	死去申告ヲナサ、ル者處分	一一七
訓令甲第二百廿號	有位者改姓名等届出ノ件	一一七
報告	養兄弟姉妹登記例	一一八
訓令甲第二百四十四號	失踪逃亡及復歸全戸死亡等届書取扱ノ件	一一八
報告庶第三八七號	戶籍法登記例次	一一八

訓令甲第三百十號	失踪者登記方ノ件	一一九
縣令甲第三百十二號	海外旅行中徵兵適齡ニ關スル件	一一〇
縣令甲第三百卅二號	郡内寄留及町村内別居同居者届出ノ件	一一〇
縣令甲第三百卅七號	同上帳簿編製ノ件	一一一
縣令甲第三百卅八號	戶籍簿寄留簿ヨリ現在戶口調査届出ノ件	一一一
訓令庶秘第十一號	他府縣他郡へ寄留者届數注意ノ件	一一二
訓令甲第三百卅九號	本縣報告例中ノ改正	一一二
訓令甲第三百二號	戶籍統計諸表檢査ノ件	一一三
訓令甲第十號	戶籍上届漏異動表ノ件	一二六
訓令甲第八十三號	行旅死亡及同病人取扱心得	一二七
訓令甲第三百卅六號	官有地管理者ノ件	一二七
訓令甲第三百五十五號	失踪死亡遺留財產親屬保管ニ關スル件	一三四
訓令甲第三百六十四號	廿年内務省訓令第三號前科有無照會ノ件	一三五
訓令甲第三百九十六號	失踪死亡遺留財產裁判所認許ニ關スル件	一三五
訓令甲第三百九十七號	戶籍表調査例	一三五
訓令甲第八十號	戶籍簿訂正ノ件	一四八
庶秘第四號	無籍定漏籍編入及戶籍上誤謬加除訂正ノ願書進達方注意	一四八

訓令甲第九十九號	徵兵徵集延期及猶豫中ノ者異動報告	一四九
訓令甲第八十五號	亡兄弟遺妻結婚願書ニ關スル件	一四九
訓令甲第三百卅一號	十九年内務省令第十九號第一條第四條ノ違犯者記入ノ件	一五〇
訓令甲第三百卅三號	東京京都大坂ニ關スル送入籍ノ件	一五〇
戊庶第八百五號	本縣違警罪即決手續拔抄	一五〇
丙第一百一號	墳墓監守手續	一五一
訓令甲第三百五十三號	同上手續中更正	一五五
訓令甲第三百五十四號	同上形况具申ノ件	一五六
丙第四十號	同掃除ノ件	一五六
乙第六十八號	學校病院道路橋梁費用へ寄附金取扱手續	一五六
戊第二十二號	地所建物船舶書質入公証出訴期限	一五六
戊第四十五號	身代限ノ際郵便切手買戻ノ件	一五七
丁第五十八號	郡吏戶長職務上裁判所へ出頭旅費ニ關スル件	一五七
戊第九號	民事裁判執行願取扱心得	一五八
縣令甲第十六號	公益ノ爲メ寄附シタル金穀財產納入濟届書式	一六〇
訓令甲第三百六十二號	財產差押保管受書式	一六一
	孝子節婦其他奇特者賞與賞狀交付手續	一六九

訓令甲第二百廿號 便郵又ハ代人ヲ以テ海外旅券下付出願ノ件……………一七〇
訓令甲第二百廿號 寄附ニ係ル金穀物件取扱方……………一七〇

明治十九年乙第四十五號令達戸籍表調製様式ハ改正消滅ニ歸シタルモ誤テ登載セ
ルヲ以テ茲ニ附言ス

○縣甲第六十四號 明治十二年六月六日

當縣下戸籍番號ノ儀ハ屋敷番號ヲ以テ數ヘ來候處爾後地所ニ附スルノ番號
地米ニ記テ以テ數ヘ何^{町何丁目}何番地ト相唱ヘ可申各戸左ノ規則ニ準テ番號札
等調製來ル八月三十日限リ門戸ヘ標出可致此旨布達候事

(標札雛形ハ警察ノ部ニ掲ク)

○縣乙第十三號 明治十三年二月廿五日

士族家督相續養子屬替ノ儀是迄管轄處ヘ出願ヲ來リ候處自今出願ニ不反直
ニ戸長ヘ可為届出尤モ廢嫡ニ屬シテ特許ヲ經ヘキモノハ從前ノ旨可相心得
旨本月十三日第八號ヲ以テ公達相成候條此旨相達候事

○戊庶第八百六十三號 明治十三年十月 郡役所

逃亡ノ妻離縁スルハ其逃亡ノ期限ヲ問ハズ双方協議ノ上夫ノ存意ヲ以テ直
チニ離別届出不苦ニ付自今右等ノモノハ其逃亡ノ景狀ヲ詳記双方連署ノ上
當聽ヘ届出サセ候様可取計爲心掛此旨相達候事

訓令甲第二百廿號 便郵又ハ代人ヲ以テ海外旅券下付出願ノ件……………一七〇
訓令甲第二百廿號 寄附ニ係ル金穀物件取扱方……………一七〇

目六

明治十九年乙第四十五號令達戸籍表調製様式ハ改正消滅ニ歸シタルモ誤テ登載セ
ルヲ以テ茲ニ附言ス

○縣甲第六十四號 明治十二年六月六日

當縣下戸籍番號ノ儀ハ屋敷番號ヲ以テ數ヘ來候處爾後地所ニ附スルノ番號
地券ニ記
スル番號ヲ以テ數ヘ何町何丁目 何番地ト相唱ヘ可申各戸左ノ規則ニ準テ番號札
等調製來ル八月三十日限リ門戸ヘ標出可致此旨布達候事

(標札離形ハ警察ノ部ニ掲ク)

○縣乙第十三號 明治十三年二月廿五日

士族家督相續養子屬替ノ儀是迄管轄廳ヘ出願シ來リ候處自今出願ニ不及直
ニ戸長ヘ可爲届出尤モ廢嫡ニ屬シテ特許ヲ經ヘキモノハ從前ノ通可相心得
旨本月十三日第八號ヲ以テ公達相成候條此旨相達候事

○戊庶第八百六十三號 明治十三年十月 郡役所

逃亡ノ妻離縁スルハ其逃亡ノ期限ヲ問ハス双方協議ノ上夫ノ存意ヲ以テ直
チニ離別届出不苦ニ付自今右等ノモノハ其逃亡ノ景狀ヲ詳記双方連署ノ上
當聽ヘ届出サセ候様可取計爲心付此旨相達候事

戸籍

但逃亡ノ婦家女ナル者或ハ失踪ニ係ルモノハ其都度出願爲致候儀ト可相心得事

○縣乙第三十一號 明治十五年四月廿二日 郡役所 戸長役場
寄留人願伺届出方ノ義ニ付明治八年第五十號公布ノ趣モ有之候處郡區編製地方職制更定相成候ニ就テハ該願伺届ノ内郡長又ハ戸長ノ取扱ニ屬スルモノハ郡長又ハ戸長處分ノ上其旨本籍郡區長又ハ戸長ニ通報可及義ト可相心得此旨相達候事

○丁第七十六號 明治十六年八月四日 町村戸長

後見人職務權限ノ義ニ付内務省ヨリ左ノ通り達相成候條爲心得此旨相達候事

番外 明治十六年七月十八日 府 縣

後見人職務權限ノ義ニ付別紙ノ通り太政官ニ相伺御指令相成候條爲心得此旨相達候事

後見人職務權限之義ニ付伺 明治十六年五月三十日

後見人規則發布ノ義ハ目下急施ヲ要スル事項ニ付客年四月十三日上稟シタル旨趣モ有之就テハ伺出ノ府縣ニ追テ一般ノ法律制定相成マテ地方從來ノ慣習ニ依リ可取扱旨指令及來候處爾後後見職務權限伺出ル府縣夥多有之後見人ハ當初親族ニ於テ選任シタルモノナレモ當ニ監察スヘキ方法モ無之ニ付規則御制定マテ不動産買賣讓渡質入等ニ限リ其證書又ハ願書ニ親族連署ノ上ナラテハ戸長ニ於テ公証ヲ與ヘサル様相定メ其旨指令及ヒ度右ハ未タ成規モ無之此段相伺候也

伺之趣聞届候事 明治十六年七月三日

○縣丁第十五號 明治十七年二月五日 戸長役場

失踪逃亡及絶家ノ財産ヲ戸長ニ於テ保管スルキハ財産目録ヲ作り郡長ニ可差出此旨相達候事

○丁第三十四號 明治十八年五月二日

當縣在籍者ニシテ警視廳へ巡查志願シタル者身分証書へ奥印ノ義十七年丁第四十二號ヲ以テ相達置候處同應看守志願者モ同様奥印可致此旨更ニ相達候事

明治二十年一月四日甲第一號巡查採用規則ノ内

身分証明書

何府縣何國何郡區何町村字番地士族平民
或ハ何誰何男兄弟養子伯叔甥附籍當時

何府縣何郡區何町村何番地何方寄留(同居)

何 某

何年何ヶ月

生年月日	年號 干支 何年何月何日生
兵役	關係アラハ其兵種
罪科	有無アラハ其罪名刑名刑期等記スヘシ

身代限 有無アラハ其義務ヲ終ヘタルヤ否ヤ

右之通相違無之ニ付キ奥印候也

右 何 某 實印

何府縣何郡區長又ハ戶長 何 某 印

○丁第四十二號 明治十七年五月三日

當縣在籍ノ者ニシテ警視廳へ巡查志願シタルモノ身分証書差出候節ハ事實調査ノ上相違無之候ハ、奥印可致別記離形指示此旨相達候事

身分証書式

何縣何郡何町(村)何番地族籍
(戶主)又ハ(二三男養子)

何 某

何年何ヶ月

生年月日 年號 干支 何年何月何日出生

兵 役	有アルキハ徵兵適齡又ハ豫備後備等ノ兵籍ヲ記スヘシ
罰 料	同アルキハ其罪名等ヲ記スヘシ
身 代 限	同アルキハ其義務ヲ終ヘタルヤ否ヤヲ記スヘシ
年 月 日	右 何 某 實印
年 月 日	何 縣 何 郡 何 町 (村) 戶 長 何 某 印

右之通相違無之ニ付與印候也

○丁第四十四號 明治十七年五月七日

親族保管ニ係ル失踪者ノ遺留財産ニシテ負債ノ爲メ本人將來ノ利害ニ關シ著シキ損益アルキハ債主ト協議ノ上又ハ家族老初等ニシテ生計上差支ユルモノニ限リ該財産ヲ賣却セントスルキハ所轄郡長ノ認可ヲ得セシメ候義ト心得ヘシ此旨相達候事

○甲第三百三十六號 明治十七年六月十三日

左之第二十號ノ通布告相成候條此旨觸示候事

第二十號布告 明治十七年六月十日

單身戶主死亡又ハ除籍ノ日ヨリ滿六箇月以内ニ跡相續者ヲ届出サル者ハ總テ絶家トス

○戊第十九號 明治十七年十二月九日 郡役所 戶長役場

從來戶籍帳簿ニハ宗旨ヲ記載セシ處以來記載ニ不及候條此旨相達候事

○丁第七號 明治十八年二月二日 戶長役場

種痘普及ノ計畫ヲ擴張スル爲メ自今戶長役場ニ於テ管内外ヲ問ハス送籍狀送附ノ際慶應元年以來出生ノ者ハ男女ノ別ナシ初再三種ノ年月日(年月日詳カハ其旨ヲ記入スヘシ)又ハ天然痘濟未濟等ヲ該狀ニ添付可致此旨相達候事

但寄留ノ者ハ原籍戶長ヨリ寄留地戶長へ天然痘及ヒ種痘濟否ノ別ヲ詳記シ通報スヘシ

○第二十四號內達 明治十八年三月十六日 郡 長

刑法改定等親被廢候ニ付テハ妾ハ法影上之ヲ認メサルモノニ付戶籍ニ登記

スヘキモノニ無之候若シ刑法施行後入籍シタルモノ有之候ハ、此際原籍へ復シ候様戸長ニ於テ可取計旨各戸長へ諭達可致此旨内達候事

○縣乙第四十七號拔抄 明治十八年五月八日

(第三號)

埋葬(火葬)認許証御下付届

縣國郡町(村)番地居住(寄留)

某父母兄弟妻子

身分職業

未婚(有配偶)

已婚(無配偶)

氏

名

年齢

一何年何月何日午前第何時死亡

一何年何月何日午後第何時埋葬(火葬)

一埋葬(火葬)地

右埋葬(火葬)仕度候ニ付認許証御下付相成度別紙醫師死亡届書相添此段及

御届候也

番地族籍戸主若クハ親族

年 月 日

氏

名

戸長某宛

○丙第三十八號 明治十八年五月二十日

郡役所

分家ハ尊族卑族ヲ問ハス出願ニ及ハサル儀ニ有之候條爲心得此旨相達候事

○縣第六十四號 明治十八年六月六日

郡 長

人民定籍ノ儀從來其者住宅地ヲ以テシ或ハ其附村ヲ以テスル等區々相成居候ニ付右ハ町村ノ籍簿ニ登録スルヲ以テ定籍ト相心得其旨戸長へ訓示可致此旨及内訓候也

○縣第六十八號

明治十八年六月十一日

郡 長

戸籍上誤謬訂正加除願ノ義ニ付テハ証左十分ナラス事實明晰ナラサルモ往々許可候者相見ヘ候處誤謬訂正ヲ奇貨トシ徴兵ヲ忌避スル者有之候テハ不相濟義ニ付自今右處分ニ當リテハ一層注意ヲ加ヘ舉証正確ナルモノト事實現然ナルモノトテ除クノ外ハ許可スヘキ限リニ無之儀ト可相心得此旨及内訓候也

(郡長委任ヲ解カレ自然消滅スルト雖モ參考トシテ掲載ス)

○第七十五號

明治十八年六月十三日

郡長

實子ナキ者家名ヲ繼承スヘキ養子ハ長男ト稱シ候義モ有之候處自今養嗣子ト可相心得此旨訓示候也

○戊第七十三號

明治十八年九月廿二日

士族公權剝奪ノ者戸籍取扱方左之通可相心得此旨相達候事

一重罪ノ刑ニ處セラレ貴號剝奪ノ者ハ本犯一人妻アルモノハ其妻分籍シ該家相續人ヲ立シムルノ手續ヲナサシムヘシ

一家族ニシテ士籍相續ヲ望マサルキハ分籍ノ手續ヲナスニ及ハス出願セシメタル上平民籍ニ編入スヘシ

○戊第五十號

明治十八年七月一日

失踪逃亡ハ其親族ヨリ可届出義ニ候處若シ親族ナキトキハ近隣ヨリ届出シムヘシ此旨相達候事

○乙第七十七號

明治十八年七月一日

左ノ事項ハ自今出願ニ及ハス此旨布達候事

一絶廢家再興之事

一祖父母父母等隱居ノ後更ニ他ヘ入夫再婚實家復籍又ハ養子女トナル事

一再相續之事

但廢嫡ニ關スルモノヲ除ク

一養家ニテ舉ケタル男女子離縁ノ際連レ歸ル事

但廢嫡ニ關スルモノヲ除ク

一男子ナク婦女相續之事

一家名アルモノ他ノ附籍トナル事

○戊第八十五號 明治十六年十月十四日 郡役所 戸長役場

單身戸主失踪逃亡絶家ノ遺産親戚無之戸長ニ於テ保管シタルモノ死亡絶家ノ遺産ハ死亡ノ日ヨリ失踪逃亡者ノ遺産ハ除籍ノ日ヨリ何レモ五ヶ年間戸長ニ於テ保管シ右期限ニ至リ官沒地方稅雜收入ニ編入ノ積リヲ以テ處分方可伺出此旨相達候事

○丁第五十六號 明治十八年十二月二日

他ニ保育者ナキ婦女携帶兒三歳未満又ハ三歳以上ノ者ヲ戸長ニ於テ監獄署或ハ警察署ヨリ引渡ヲ受マルキハ直ニ引受明治七年第六十二號布告恤救規則第四項ニ據リ具申可致此旨相達候事

○丁第六十號 明治十八年十二月廿六日

徴兵未行地へ全戸寄留ノ者本籍戸長ヨリ在住證等ヲ寄留地戸長へ請求ノ際

其戸籍寫相添へ照會可致此旨相達候事

○丁第五十九號 明治十八年十二月廿三日 戸長役場

男子ナク嫡女へ配偶スルモノヲ除クノ外養嗣子又ハ相續人トシテ入籍スヘカラサル義ニ有之候處自然心得違ノ向モ有之哉ニ相聞へ不都合ニ候條自今一層注意可致此旨相達候事

○丁第五號 明治十九年一月廿三日

家族ニ係ル附籍者取扱方左ノ通心得ヘシ此旨相達候事

一 家族ノ附籍ハ送籍ヲナサス附籍主ノ籍末ニ附記シ本籍戸主ノ續柄ヲ肩書

スヘシ

但其取扱方ハ寄留者同様トス

一 家族ノ附籍ニシテ既ニ本籍ヲ刪除シタル者ハ引直スヘシ

○甲第二百二十六號(參考) 明治十九年十月九日

本年(一月)丁第五號ヲ以テ家族ニ係ル附籍者送受籍取扱方相達置候處他府

郡役所	出				入			
	外國行 寄留	管外へ出 寄留	管内へ出 寄留	陸海軍在 營卒	逃亡失踪	管外ヨリ 入寄留	管内ヨリ 入寄留	合計
再掲市街								
合計								

一 一郡役所ニシテ二郡以上ヲ管轄スルモノト雖モ一郡毎ニ掲載スヘシ
 一 外國行ノ欄ニハ外國ニ滞在スル者又管外へ出寄留ノ欄ニハ他府縣ニ出テ住スル者又管内へ出寄留ノ欄ニハ一府縣内ノ他郡區役所管内ニ出テ住スル者ヲ記入スヘシ但陸海軍在營艦ノ現役卒ハ之ヲ算入セス
 一 監獄ニ在ル囚人ハ本籍地ニ於テ之ヲ出寄留ニ算入スヘシ
 一 陸海軍在營卒ノ欄ニハ陸海軍ノ徵兵又ハ志願兵トナリテ現ニ在營在艦スル者ヲ記入スヘシ但休兵ハ算入セス
 一 逃亡失踪ノ欄ニハ數年前ヨリ本年十二月三十一日迄ニ逃亡失踪シタル者ノ現數ヲ記入スヘシ
 一 管外ヨリ入寄留ノ欄ニハ他府縣ヨリ本郡役所管内ニ來テ住スル者又管内ヨリ入寄留ノ欄ニハ一府縣内ノ他郡區役所管内ヨリ來テ住スル者ヲ記入スヘシ
 一 再掲市街ハ第一表ニ掲ケタル市街ヲ云フ但此市街出入ノ調査ハ他府縣他郡區ノ出入寄留ヲ記載スルハ勿論同郡内ト雖モ其市街ノ域外ニ出テ住スル者ハ管内出寄留トナシ市街ノ域外ヨリ來リテ住スル者ハ管内入寄留トナシテ記入スヘシ

第三 本籍人 族別表		明治何年十二月卅一日現在	
族 籍	戸 主 家 族 乘 兒		合 計
	男	女	
男			
女			
男			
女			
男			
女			
合計			

一 再掲市街ハ第一表ニ掲ケタル市街ヲ云フ但此市街出入ノ調査ハ他府縣他郡區ノ出入寄留ヲ記載スルハ勿論同郡内ト雖モ其市街ノ域外ニ出テ住スル者ハ管内出寄留トナシ市街ノ域外ヨリ來リテ住スル者ハ管内入寄留トナシテ記入スヘシ

同十五年生	同十四年生	同十三年生	同十二年生	同十一年生	同十年生	同九年生	同八年生	同七年生	同六年生	同五年生	同四年生

同十六年生	同十七年生	同十八年生	明治十九年生	生年		第四	本籍生年別人口表	明治何年十二月卅一日現在	一棄兒ハ人ノ養子女トナラサル者ノミヲ掲クヘシ	合計	平民	士族	華族
				無配偶	有配偶								
				男	女								
				男	女								
				男	女								
				男	女								
				男	女								
				男	女								

二十年十二月訓令
 甲第三百四十五號
 ニテ増補セララル

除	籍			他府縣へ送籍	他郡へ送籍	他府縣ヨリ入籍	他郡ヨリ入籍	逃亡失踪	合計
	明治十八年以前死亡届 <small>除籍逃亡失踪滿八十年 ニ至リシモノ</small>	重籍者	外國へ送籍者						
出生届洩者ノ五欄ハ明治十九年ノ調査ニ於テハ十八年ヨリ十四年マテ									

記二十年ノ調査ニ於テハ十九年ヨリ十五年マテヲ記スル如ク毎年繰上
 クヘシ

一明治十四年以前ノ欄ニハ明治五年戸籍編製ヨリ十四年マテニ出生シテ届
 洩レタル者ヲ記入スヘシ

一無籍者ノ欄ニハ明治五年戸籍編製ノ時ヨリ無籍ニシテ本年ニ至テ初メテ
 籍ニ就キタル者ヲ記入スヘシ

一外國ヨリ入籍者ノ欄ニハ婚姻ニ依リ外國人ノ入籍シタル者ヲ記入スヘシ

一重籍者ノ欄ニハ一人ニシテ兩所ニ本籍ヲ有スルコヨリ一方ヲ削除シタル
 者ヲ記入スヘシ

一外國へ送籍者ノ欄ニハ婚姻ニ依リ外國へ送籍シタル者ヲ記入スヘシ

一逃亡失踪ノ欄ニハ本年一月一日ヨリ十二月三十一日迄ニ逃亡失踪シタル
 者ヲ記入スヘシ

○甲第五百五十二號 明治十九年十二月廿日 郡役所 戸長役場

本年(九月)内務省令第十九號施行以前ニ於テ出入寄留ノ届出ヲ爲シ現ニ出
 入寄留ノ記載アル者ハ本籍地ニ於テハ出寄留者ノ留守引受人又ハ其戸主入
 寄留地ニ於テハ地主又ハ家主又ハ其地所其家ヲ管理スル者ヲ取調タル上出

入寄留簿ヲ整頓スヘシ

○甲第百三十三號

明治十九年十一月廿日

郡役所 戸長役場

本年(十月)内務省令第二十二號ニヨリ送籍狀及ヒ入籍報知書々式左ノ通相
定ム

印刷

第 號 番號ハ登記目錄ノ番號ヲ用井役場 (美濃又ハ之ニ類スル紙ヲ用ニ)
印ヲ以テ登記目錄ト刺印スヘシ
某府區長ニ送ル者ハ宛名區
長ノ名ニ作ル以下同シ

全戸ノ送籍狀書式

何縣何郡何村何番地

平民

前戸主 亡父氏名

何年何月何日相繼、何年何月何日願濟改名、
何年何月何日願濟復姓

亡父名長男

舊姓號
氏 名

何年何月何日生

何年何月何日何縣何郡何村(平民氏名ニ
女入籍)

母

亡父名妻

名

何年何月何日生

籍 何年何月何日何府何區何町士族氏名長女入

妻

名

〔右全戸何名御管内何町又ハ何村へ轉住ノ義
申出ニ付及送籍候也

何年何月何日生

年 月 日

何縣何郡何町何村戸長氏名(印)
何府縣何郡何町(村)戸長御中

第 號

人別ノ送籍狀書式

何縣何郡何町何番地		士族
何年何月何日何縣何郡何町(村)士族氏名養子離縁=付復歸		戸主 氏名
[右ノ者御管内何町(村)何番地士族氏名養子=遣候也		弟 名
年 月 日		何年何月何日生
何府縣何郡何町(村)戸長御中		何縣何郡何々戸長氏名印
[以上]内ハ總テ野ノ中心又ハ野内ニ書スルモ適宜タル		

入籍報知書々式 (用紙ハ戸長役場通常用紙)

印割 第 號

元何縣何郡何町(村)士族 氏 名

家族 何 名

右何年何月何日付第何號送籍狀ニ照查シ今日管內何町(村)何番地へ入籍取扱候此段及報知候也

年 月 日 何縣何郡何々戸長 氏 名(印)

同上

同上 第 號

元何府何區何町何番地平民氏名幾男 名

右何年何月何日付第何號送籍狀ニ照查シ昨何日管内何町(村)何番地士族氏名養子ニ入籍取扱候此段及報知候也

年月日

何縣何郡戶長 氏名(印)

何府何區長氏名殿

○訓令秘第三十三號

明治十九年十一月二十日

郡長

戶籍取扱上ニ付左之通相心得戶長ヘモ内訓スヘシ

内務省令第十九號第六條ニ他府縣又ハ他郡區ニ寄留シ云々トハ其明文ノ如ク他府縣他郡區間來往スルモノ、届出方ニ限り同郡各町村ニハ及ハサルモノトス

○訓令第五百五十七號

明治十九年十一月廿六日

郡役所 戶長役場

戶籍簿登記書式及加除目錄左之通相定ム

但戶籍簿改定期日ハ追テ相達スヘシト雖モ本年十二月一日以後ニ係ル出入ハ總テ本文ニ準據スヘシ

戶籍登記書式第一

書式中△印ハ米字又ハ米線

何年何月何日何十番地ニ移ル印		△何年何月何日華族ニ列セラル印	
何縣何郡何村何番地		前戶主 亡父氏名	
△何年何月何日何府何區何町何番地ニ轉籍印		△何年何月何日相續印何年何月何日願濟改名印何年何月何日願濟復姓印	
何年何月何日何縣何郡何村平民氏名ニ女入籍ス印		主 亡父名長男 復姓號 氏一△一名一	
何年何月何日何府何區何町士族氏名長女入籍ス印		母 亡父名妻 何年何月何日生	
何年何月何日願濟廢嫡印		妻 何年何月何日生	
何年何月何日願濟廢嫡印		長 何年何月何日生	
		男 何年何月何日生	

イ點ミリロ點ハハ點ヨリニ點ニ至リ兩斜線アリ

何年何月何日寄留届出⑩		何年何月何日出生何年何月何日届出⑩	
妻	長	男	
名	何年何月何日生	名	何年何月何日生
備考 他府縣人入寄留簿ノ本籍ハ何府縣何郡何區何町村何番地ト記シ他郡區人入寄留簿ノ本籍ハ何郡區何町村何番地ト記ス			
入寄留簿登記書式第二			
△何府何區何町 番地何地寄留		△何年何月何日退去届出⑩	
本籍何縣何郡何村何番地		平民戸主氏名	

何年何月何日全戸寄留届出⑩		何年何月何日退去届出⑩	
戸	主	母	妹
亡父名二男	氏名	亡父名妻	亡父名長女
△一名	何年何月何日生	△一名	何年何月何日生
本縣何郡何町何番地		士族	
入寄留簿登記書式第一			

出寄留簿

他郡區之部

何村何番地士族氏名父

名

母 右同人妻 右同人二男 名

△ 弟 1 名 1

△ 何年何月何日何府何區何町何番地氏名方 ~ 寄留替

右何年何月何日日本縣何區何町何番地 ~ 寄留何月何日發送屆書何月何日受領

何村何番地平民氏名三女

名

右何年何月何日日本縣何郡何村何番地氏名方 ~ 寄留何月何日發送屆書何月何日受領

日受領

何村何番地士族氏名弟

名

右何年何月何日日本縣何郡何町何番地氏名方 ~ 寄留何月何日發送屆書何月何日受領

出寄留簿書式第二

他府縣之部

何村何番地士族氏名二男

△ 1 名 1

△ 何年何月何日復歸何月何日届出 ㊟

右何年何月何日何府何區何町何番地氏名方 ~ 寄留何月何日發送屆書何月何日受領

何村何番地平民

氏 名

母 名

右何年何月何日何縣何郡何村何番地方へ寄留何月何日發送届書何月何日受領

登記目錄部門並事項書式第一

登記目錄

加籍目錄

本籍人管内出生之部

本籍人管外出生之部

棄兒之部

無籍者就籍之部

他府縣ヨリ入籍之部

一 結婚入籍 二 縁女入籍 三 養子女入籍 四 相續

人入籍 五 携帶者入籍 六 親族入籍 七 私生子引受

八 棄兒引取 九 棄兒引受替入籍 十 離婚復籍 十一

養子女離縁復籍 十二 相續人離縁復籍 十三 分家入籍

十四 分家者復歸入籍 十五 附籍者入籍 十六 附籍者別

立入籍 十七 絶家再興入籍 十八 轉住入籍

他郡區ヨリ入籍之部

事項同上

他戸長役場管内ヨリ入籍之部

事項同上

登記目錄部門並事項書式第二

登記目錄

除籍目錄

本籍人管内死亡之部

本籍人管外死亡之部

失踪者及重籍者除籍之部

他府縣へ送籍之部

- 一 結婚送籍
- 二 縁女送籍
- 三 養子女送籍
- 四 相續
- 八 送籍
- 五 携帶者送籍
- 六 親族送籍
- 七 私生子引渡
- 八 棄兒引渡
- 九 棄兒引受替送籍
- 十 離婚送籍
- 十一 養子女離縁送籍
- 十二 相續人離縁送籍
- 十三 分家送籍
- 十四 分家者復歸送籍
- 十五 附籍者送籍
- 十六 附籍者別立送籍
- 十七 絶家再興送籍
- 十八 轉住送籍

他郡區へ送籍之部

事項同上

他戸長役場管内へ送籍之部

事項同上

登記目錄部門並事項書式第三

二十年三月訓令甲
第七號ニテ改正
庶子ノ二字ヲ加フ

登記目錄

管内異動目錄

管内入送籍之部

事項加籍目錄入籍之部除籍目錄送籍之部ニ同シ

異動之部

- 一 戸内結婚
- 二 戸内離婚
- 三 家名相續
- 四 廢戸主
- 五 廢嫡
- 六 廢嫡者復立
- 七 庶子私生子爲嫡出
- 八 棄兒立戸
- 九 失踪
- 十 失踪者復歸
- 十一 失踪者所在
- 十二 改名
- 十三 復姓
- 十四 身分變換
- 十五 廢家
- 十六 絶家
- 十七 轉住
- 十八 戸籍訂正

登記目錄書式第一

明治何年加籍目錄

本籍人管内出生之部

第 號

何村何番地士族

父

氏

名

母

妻

名

二男

名

右名何月何日出生何月何日届出

第 號

何村何番地平民氏名長男

父

名

母

婦

名

長女

孫

名

右名何月何日出生何月何日届出

第 號

何村何番地平民氏名妹

母

名

私生子

名

右名何月何日出生何月何日届出

登記目錄書式第二

明治何年加籍目錄

本籍人管外出生之部

第 號

何村何番地平民氏弟

父

弟

名

母

妻

名

長男

甥

名

右何年何月何日何府何區何町ニ於テ出生何月何日發送届書何月何日受領

第 號

何村何番地士族

父

氏

名

母

妻

名

長女

名

右名何年何月何日何縣何郡何村ニ於テ出生何月何日發送屆書何月何日受領
第 號 何村何番地士族氏名叔母

母 名
私生子 名

右何年何月何日何縣何區何町ニ於テ出生何月何日發送屆書何月何日受領
登記目錄書式第三

明治何年加籍目錄

棄兒之部

第 號

棄兒

氏 名

右何月何日何村何番地ニ於テ拾上ケ

推測何年何月生

登記目錄書式第四

明治何年加籍目錄

無籍者就籍之部

第 號

何村(何番地)

氏 名

何年何月何日生

右無籍之處就籍ス何月何日願濟何月何日届出

登記目錄書式第五

明治何年加籍目錄

他府縣ヨリ入籍之部

第 號

何村何番地平民氏名婦

長男名妻 名

何年何月何日生

右何縣何郡何村何番地平民氏名二女ヲ娶ル何月何日届出何月何日入籍報知
書發送

第 號

何村何番地士族氏名長男名緣女 名

何年何月何日生

右何縣何郡何町何番地平民氏名長女ヲ貰受ク何月何日届出何月何日入籍報知書發送

第 號

何村何番地士族氏名養子 名

何年何月何日生

右何府何區何町何番地士族氏名二男ヲ貰受ク何月何日届出何月何日入籍報知書發送

第 號

何村何番地平民氏名相續人實兄

亡父氏名二男 名

何年何月何日生

右何縣何郡何村何番地平民氏名弟ヲ貰受ク何月何日届出何月何日入籍報知書發送

第 號

何村何番地平民氏名夫名長男 名

何年何月何日生

右何縣何郡何村何番地平民氏名甥ヲ父名結婚ニ付携帶入籍ス何月何日届出何月何日入籍報知書發送

第 號

何村何番地士族氏名母 名

何年何月何日生

右何縣何郡何村何番地士族氏名叔母亡父名二女ヲ實母ニ付引受ク何月何日届出何月何日入籍報知書發送

第 號

何村何番地平民氏名子 名

何年何月何日生

右何縣何區何町何番地平民氏名二女名私生子ヲ引受ク何月何日届出何月何日入籍報知書發送

第 號

何村何番地平民氏名三男 名

何年何月何日生

右何縣何郡何村何番地平民氏名引受棄兒氏名ヲ引取ル何月何日何地何裁判所裁判言渡何月何日届出何月何日入籍報知書發送

第 號

何村何番地平民氏名引受棄兒

氏 名

何年何月何日生

右何府何郡何村何番地平民氏名引受棄兒ヲ更ニ引受ク何月何日届出何月何日入籍報知書發送

第 號

何村何番地平民氏名二女

名

何年何月何日生

右何府何區何町何番地平民氏名妻離婚ニ付復籍ス何月何日届出何月何日入籍報知書發送

第 號

何村何番地士族氏名三女

名

何年何月何日生

右何縣何郡何村何番地平民氏名養女離婚ニ付復籍ス何月何日届出何月何日入籍報知書發送

第 號

何村何番地平民氏名弟

名

何年何月何日生

右何縣何郡何村平民氏名相續人離婚ニ付復籍ス何月何日届出何月何日入籍報知書發送

第 號

何村何番地平民氏名孫

名

何年何月何日生

右何縣何郡何村何番地士族氏名長女ヲ母名離婚ニ付携帶入籍ス何月何日届出何月何日入籍報知書發送

第 號

何村何番地平民 氏 名

何年何月何日生

何年何月何日何縣何郡何村何番地士族氏名二女ヲ娶ル

妻 名

何年何月何日生

右何府何區何町士族氏名二男名分家入籍ス何月何日届出何月何日入籍報知書發送

第 號 何村何番地士族氏名二男 名

何年何月何日生

何年何月何日何縣何區何町何番地平民二女ヲ娶ル

二男名妻 婦 名

何年何月何日生

同人長男 孫 名

何年何月何日生

右何府何區何町何番地へ分家之處復歸入籍ス何月何日届出何月何日入籍報

知書發送

第 號 何村何番地士族氏名附籍平民

亡父名長男 氏 名

何年何月何日生

亡父名三男 弟 名

何年何月何日生

右何縣何郡何村何番地ヨリ附籍ス何月何日届出何月何日入籍報知書發送

第 號 何村何番地平民

前戶主名 氏 名

何年何月何日生

右何縣何區何町何番地士族氏名附籍之處別立入籍ス何月何日届出何月何日入籍報知書發送

第 號 何村何番地平民 氏 名

何年何月何日生

右何府何郡何村何番地平民氏名三男當村何番地絕家何氏ヲ再興ス何月何日
届出何月何日入籍報知書發送

第 號 何村何番地平民

亡父名長男 氏 名

何年何月何日生

何年何月何日何縣何村何番地平民氏名長女ヲ娶ル

妻 名

何年何月何日生

長 女 名

何年何月何日生

送 右何縣何區何町何番地ヨリ轉住入籍ス何月何日届出何月何日入籍報知書發送

登記目錄書式第六

明治何年加籍目錄

他郡區ヨリ入籍之部

登記目錄書式第七

明治何年加籍目錄

他戶長役場管内ヨリ入籍之部

登記目錄書式第八

明治何年除籍目錄

本籍人管内死亡之部

第 號

何村何番地平民氏名母

名

右名何月何日死亡何月何日届出

第 號

何村何番地士族

氏

名

右名何月何日死亡何月何日届出

登記目錄書式第九

明治何年除籍目錄

死本籍人管外死亡之部

第 號 何村何番地平民氏名二男 名

右何年何月何日何府何區何町ニ於テ死亡何月何日發送屆書何月何日受領

登記目錄書式第十

明治何年除籍目錄

失踪者及重籍者除籍之部

第 號 何村何番地平民氏名又從弟氏 名

右名何年何月何日ヨリ失踪本年何月何日滿八十歳ニ至ルニ付除籍

第 號 何村何番地平民 氏 名

右名八十一歳何ヶ月何年何月何日ヨリ失踪本年何月何日滿三十六ヶ月ニ至

ルニ付除籍

第 號 何村何番地平民 氏 名

右名何縣何郡何村何番地ニ現住シ何村在籍ノ者ニ付何月何日何村除籍

第 號 何村何番地士族氏名三男 氏 名

右名何年何月何日何縣何郡何村何番地平民氏名養子ト爲リ同町在籍ノ者ニ

付何月何日當村除籍

登記目錄書式第十一

明治何年除籍目錄

他府縣ニ送籍之部

第 號 何村何番地平民氏名妹父名三女名

右何縣何區何町何番地平民氏名妻ニ嫁ス何月何日送籍狀發送何月何日入籍

報知書受領

第 號 何村何番地平民氏名長女 名

右何縣何郡何村何番地士族氏名長男名縁女ト爲ル何月何日送籍狀發送何月

何日入籍報知書受領

第 號

何村何番地平民氏名二男

名

右何縣何郡何村何番地士族氏名養子ト爲ル何月何日送籍狀發送何月何日入籍報知書受領

第 號

何村何番地平民氏名弟 父名四男名

右何縣何郡何村何番地平民氏名實兄ニ付相續人ト爲ル何月何日送籍狀發送何月何日入籍報知書受領

第 號

何村何番地士族氏名甥弟長男名

右何縣何區何町士族氏名ト父名結婚ニ付攜帶名籍ス何月何日送籍狀發送何月何日入籍報知書受領

第 號

何村何番地士族氏名叔母

亡祖父名三女

名

右何府何郡何村何番地士族氏名實母ニ付引受ト爲ル何月何日送籍狀發送何

月何日入籍報知書受領

第 號

何村何番地平民氏名二女名私生子名

右何府何郡何村何番地平民氏名子ト爲ル何月何日送籍狀發送何月何日入籍報知書受領

第 號

何村何番地平民氏名引受棄兒

氏 名

右何縣何郡何村何番地平民氏名三男ナルコト發覺シ何年何月何日何地何裁判所裁判言渡ニ付引渡ス何月何日送籍狀發送何月何日入籍報知書受領

第 號

何村何番地平民氏名引受棄兒

氏 名

右何縣何郡何町何番地平民氏名更ニ引受シ何月何日送籍狀發送何月何日入籍報知書受領

第 號

何村何番地士族氏名妻

名

右何縣何郡何村何番地平民氏名二女離婚ニ付送籍ス何月何日送籍狀發送何月何日入籍報知書受領

第 號 何村何番地平民氏名養女 名

右何縣何區何町何番地平民氏名三女離婚ニ付送籍ス何月何日送籍狀發送何月何日入籍報知書受領

第 號 何村何番地士族氏名相續人實兄 名

亡父名三男

右何縣何區何町何番地平民伯父離婚ニ付送籍ス何月何日送籍狀發送何月何日入籍報知書受領

第 號 何村何番地平民氏名長女 名

右何縣何郡何村何番地平民氏名孫母名離婚ニ付攜帶送籍ス何月何日送籍狀發送何月何日入籍報知書受領

第 號 何村何番地士族氏名二男 名

妻 名

右何府何郡何町何番地ニ分家送籍ス何月何日送籍狀發送何月何日入籍報知書受領

第 號 何村何番地平民 氏 名

妻 名
長 男 名

右何縣何郡何町村何番地士族氏名二男分家ノ處復歸送籍ス何月何日送籍狀發送何月何日入籍報知書受領

第 號 何村何番地平民氏 氏 名

亡父名四男 弟 名

右何縣何郡何町何番地士族氏名方ニ附籍ス何月何日送籍狀發送何月何日入籍報知書受領

第 號 何村何番地士族氏名附籍平民

氏名

右何府何郡何村何番地へ別立送籍ス何月何日送籍狀發送何月何日入籍報知書受領

第 號 何村何番地平民氏名三男 名

右何府何區何町何番地へニ於テ絶家何氏ヲ再興ス何月何日送籍狀發送何月何日入籍報知書受領

第 號 何村何番地士族 氏 名

何年何月何日何縣何郡何村士族氏名姉ヲ娶ル 妻 名
長 女 名

右何府何郡何村何番地へ轉住送籍ス何月何日送籍狀發送何月何日入籍報知書受領

登記目錄書式第十二

明治何年除籍目錄

他郡區へ送籍之部

登記目錄書式第十三

明治何年除籍目錄

他戸長役場管内へ送籍之部

登記目錄書式第十四

明治何年管内異動目錄

管内送入籍之部

第 號 何町何番地平民氏名弟妻 名

弟名妻 名

右何町何番地士族氏名長男名長女ヲ娶ル何月何日届出

第 號 何町何番地平民氏名夫 名

右何町何番地平民氏名伯父ヲ貰受ク何月何日届出

第 號 何町何番地平民氏名長男縁女 名

右何町何番地平民氏名二女ヲ貰受シ何月何日届出	第 號	何町何番地土族氏名養女	名
右何町何番地土族氏名二女ヲ貰受シ何月何日届出	第 號	何町何番地土族氏名養子	名
何年何月何日何縣何郡何村何番地平民氏名長女ヲ娶ル		養子名妻 婦	名
右何町何番地平民氏名廢家ノ上氏名ノ養子ト爲ル何月何日願濟何月何日届出	第 號	何町何番地平民氏名相續人實弟	名
		亡父氏名三男	名
右何町何番地平民氏名叔父ヲ貰受シ何月何日届出	第 號	何町何番地平民氏名養孫	名
		養子名長男	名

二十年三月訓令甲
第百七號ニテ改正

右何町何番地平民氏名廢戶ノ上氏名ノ養子ト爲リタルニ付携帶ス何月何日届出	第 號	何町何番地土族氏名父	父名妻 母 名
右何町何番地平民氏名祖父母ヲ實父母ニ付引受シ何月何日届出	第 號	何町何番地平民氏名姪	弟名子 名
右何町何番地平民氏名妹私生子ヲ弟名子トシテ引受シ何月何日届出	第 號	何町何番地平民氏名引受棄兒	氏 名
右何町預リノ處引受シ何月何日届出	第 號	何町何番地土族氏名妹	名
右何町何番地土族氏名二男名妻離婚ニ付復籍ス何月何日届出	第 號	何町何番地土族二女	名

右何町何番地士族氏名養女離縁ニ付復籍ス何月何日届出
第 號 何町何番地平民 氏 名

何年何月何日何縣何區何町何番地平民氏名三女ヲ娶ル
妻 名
長 女 名

右何町何番地平民氏名弟分家ス何月何日届出
第 號 何町何番地士族氏名叔父 名

右何町何番地へ分家ノ處復籍ス何月何日届出
第 號 何町何番地士族氏名附籍平民 氏 名

亡父名二女 妹 名

右何町何番地ヨリ附籍ス何月何日届出
第 號 何町何番地士族 氏 名

何年何月何日何府何郡何村何番地士族氏名長女ヲ娶ル

妻 名

右何町何番地平民氏名へ附籍ノ處離籍ス何月何日届出
第 號 何町何番地平民 氏 名

右何町何番地士族氏名二男絶家何氏ヲ再興ス何月何日届出
第 號 何町何番地平民 氏 名

亡父名妻 母 名
長 男 名

右何町何番地ヨリ轉住ス何月何日届出

登記目錄書式第十五

明治何年管内異動目錄

異動之部

第 號 何町何番地士族氏名長男 名

右結婚何月何日届出	婦	名
第 號	何町何番地平民氏名養子	名
	養子名妻	長女
右離婚何年何月何日届出	氏	名
第 號	何町何番地平民	氏
右戸主ヲ廢ス何月何日願濟何月何日届出	氏	名
第 號	何町何番地士族	氏
	父	名
右父名退隱シ長男名相續ス何月何日届出	氏	名
第 號	何町何番地平民	氏
右父名死亡跡相續ス何月何日届出	氏	名
第 號	何町何番地平民	氏

二十年六月訓令甲
第三百十二號ヲ以
テ同居ノ二字刪
除セラル

右前戸主父名失踪シ何ヶ年經過ニ依リ相續ス何月何日願濟何月何日届出	名
第 號	何町何番地士族氏名長男
右廢嫡何月何日願濟何月何日届出	名
第 號	何町何番地士族氏名長男
右廢嫡ノ處事故解除ニ付復立ス何月何日願濟何月何日届出	名
第 號	何村何番地平民氏名子
右母名父名ト結婚ニ依リ嫡出ト爲ル何月何日届出	名
第 號	何町何番地平民
	氏
	推測何年何月何日生
右棄兒ノ處年齢滿十三歳ニ達シタルヲ以テ新ニ一戸ヲ立ツ	名
第 號	何町何番地士族氏名叔父
右何年何月何日ヨリ失踪何月何日届出	名
第 號	何村何番地平民氏名二男

右失踪ノ處何日何日復歸何月何日届出
 第 號 何町何番地平民氏名弟 名

右失踪ノ處何月何日何縣何郡何村ニ現在何月何日届出
 第 號 何町何番地平民 氏 名

右舊稱名ヲ改メ何月何日願濟何月何日届出
 第 號 何町何番地士族 氏 名

右舊姓何ヲ原姓ニ復ス何年何月何日願濟何月何日届出
 第 號 何町何番地士族 氏 名

右平民ノ處何月何日士族ニ編入セラレ何月何日届出
 第 號 何町何番地平民 氏 名

右士族ノ處平民ニ歸入ス何月何日願濟何月何日届出
 第 號 何町何番地平民 氏 名

右廢家ス何月何日願濟何月何日届出
 第 號 何町何番地平民 氏 名

第 號 何町何番地士族 亡 氏 名

右死亡後六ヶ月ヲ過キ相續人ヲ届出サルニ付何月何日絶家ト爲ル
 第 號 何町何番地平民 氏 名

右失踪ノ處年齢八十歳ニ達シ除籍シタル後六箇月ヲ過キ相續人ヲ届出サルニ付何月何日絶家ト爲ル
 第 號 何町何番地平民 氏 名

右何町何番地ヨリ移轉ス何月何日届出
 第 號 何町何番地平民 氏 名

右戸主トノ續柄ハ何ノ錯誤ニ付訂正何月何日願濟何月何日届出
 第 號 何町何番地士族氏名二男 名

右生年月日ニ何月トアルハ何月ノ誤ニ付訂正何月何日願濟何月何日届出
 第 號 何町何番地平民氏名三女 名

右名某字ハ某字ノ誤ニ付訂正何月何日願濟何月何日届出

○甲第百五十八號 明治十九年十一月廿三日 郡役所 戸長役場
 本年(十月)内務省令第二十二號戸籍取扱手續第二條第十五條ニ依リ郡役所ニ納ムル戸籍簿副本及諸届ハ之ヲ保存スルニ止メ加除異動ヲ登記スルニ及ハス且寄留ニ關スル届書ハ郡役所ニ送付スルニ及ハサル義ト心得ヘシ但戸籍簿副本ハ退テ戸籍簿改正ノ際郡役所ニ納付スル義ト心得ヘシ

○訓令甲第七十一號 明治十九年十二月十二日 郡役所 戸長役場
 本年(九月)内務省令第十九號ヲ以テ寄留者届出方被定候處官有之地所又ハ家屋ニ寄留スルモノハ寄留本人ト其官有地又ハ官舎ヲ管理スル主務者トヨリ届出其寄留者退去ノ時ハ右主務官ヨリ届出サセ候儀ト心得ヘシ

○訓令甲第七十三號 明治十九年十二月廿一日 郡役所 戸長役場
 戸籍取扱左之通心得ヘシ
 一官吏奉職又ハ人民商業等ノ爲メ宿屋ト否トチ問ハス止宿スル者滞在九十日以上ニ涉ルキハ戸籍法第十六則之通總テ寄留トス

官吏ハ訓令甲第七十二號寄留者取扱ニ依リ消滅

一他府縣他郡區へ別居スル者ハ寄留ノ取扱ヲナスヘシ
 一戸籍番號ノ下從來同居借家借地等ヲ記載シタルモノハ自今送入籍等總テ其區別記載スルニ及ハス

一訓令第百五十七號戸籍登記書式第一中何月何日何番地ニ移ルトハ同町村内へ移住スルノ例ニ有之候處其移住シタル者ノ戸籍ハ移住ノ番地へ移スヘシ

○訓令甲第九十號 明治十九年十二月廿八日 郡役所 戸長役場
 内務省令第十九號第六條ニ依リ寄留ノ届出チナス場合ニ於テ公使館領事館又ハ居留地外國人所有ノ家屋ニ寄留シタル者ハ本人(幼者ハ後見人又ハ親族)ノ届出ノミチ以テ其手續ヲ了シタルモノトシ其第七條寄留地ヲ去リ本籍地へ復歸又ハ更ニ他ニ寄留シタルノ届書ヲ本籍戸長ニ於テ受領シタルキハ其旨該戸長ヨリ前寄留地ノ戸長へ通報スヘシ

○訓令甲第六號 明治二十年一月十一日 郡役所 戸長役場

陸軍校團生徒隊ニ属スル馬丁ハ普通官舎内ニ寄留スル者ト異ナルヲ以テ右馬丁ハ在屯管下士卒同様看倣シ現在地ニ於テハ其出入調査ヲ要セス本籍地ニ於テハ備入又ハ改備ノ通知若クハ届出ヲ受領シタルキハ戸籍取扱手續ニヨリ出寄留簿ヲ加除シ戸籍表調製之節ハ之ヲ第二人口出入表出寄留ニ算入スヘキ義ト相心得ヘシ

○訓令甲第十四號 明治二十年一月十五日 郡役所 戸長役場

内務省令第十九號第五條但書ニ依リ本籍外ノモノヨリ差出シタル届書ハ左ノ如ク取扱フヘシ

- 一寄留ニ係ル届書ハ寄留簿ニ登記シタル上入寄留届ト書合綴スヘシ但出產ニ於テハ別ニ入寄留届ヲナサシムルニ及ハス
 - 一寄留者ニ非ラサルモノハ届書ハ總テ便宜編綴スヘシ
- 同令第六條ノ入寄留届書第七條ノ寄留者退去届書及第八條ノ寄留者復歸届書ハ類集編綴スヘシ

○訓令甲第三十九號 明治二十年二月三日 郡役所 戸長役場

戸籍簿改製手續別冊之通相定ム

戸籍簿改製手續

第一條 戸籍簿改製ハ本年五月一日ノ現在ヲ以テ登記シ同六月三十日ヲ以テ整頓ノ期限トス

但本文期限内ニ整頓スル能ハサル事情アルモノハ其理由ヲ具シ郡長ノ許可ヲ受クヘシ郡長ニ於テ許可シタルキハ其旨縣廳ヘ報告スヘシ

第二條 戸長ハ本年三月十五日前ニ於テ現在戸籍及寄留簿ト現在戸口等ヲ照査シ遺漏誤謬等アルモノハ各其手續ヲ履マシメ加除訂正ヲ加フヘシ

第三條 戸籍簿改製ノ場所ハ成ヘク戸長役場ニ於テスヘシ

第四條 戸籍簿改製ニ要スル筆耕雇人ハ書法正シキモノヲ以テ之ニ充ツヘシ

第五條 戸長ハ戸籍簿改製前ニ於テ戸籍用紙ヲ以テ下調帳ヲ製シ之ニ戸籍

簿ヲ添ヘ郡長ノ檢閲ヲ受クヘシ

第六條 郡長コ於テハ戸長ヨリ差出ス所ノ戸籍簿ト下調帳トヲ參照シ登記例等ニ適スルヤ否ヤヲ點檢シ遺漏誤謬ナカラシムヘシ

第七條 戸籍簿改寫ノ例凡ソ左ノ如シ
住所ノ欄

一 借地借家同居等ノ事項ハ記スヘカラス

前戸主ノ欄

一 前戸主隱居ノ例

現戸主ノ續柄及氏名ヲ記スヘシ

二 分家ノ例

氏名ヲ記スヘカラス

三 絶家廢家再興ノ例

絶家氏名ヲ記スヘシ

四 妻ノ前夫ノ跡ヲ繼キタル例

妻名前夫(七輪縁)ノ氏名ヲ記スヘシ

五 姉妹ノ夫ノ跡ヲ繼キタル例

姉妹名夫(七輪縁)ノ氏名ヲ記スヘシ

肩書ノ欄

二十年六月訓令甲
第二百二十九號ニ
テ删除改正アリ

一 養子ニシテ戸主トナリシ例 名養子ト記スヘシ

二 父養子ナルトキノ例 養祖父名養子ト記スヘシ

三分家ノ例 氏名ヲ記スヘカラス

四 絶家廢家再興ノ例

五 妻ノ前夫ノ跡ヲ繼キタルモノノ例

六 姉妹ノ夫ノ跡ヲ繼キタルモノノ例

戸主續柄ノ欄

一 子ノ妻ハ婦ト記シ孫ノ妻ハ會孫婦立孫ノ妻ハ曾孫婦立孫ノ妻ハ玄孫

婦ト記シ其他ハ何々(戸主續柄ノ名稱)妻ト記スヘシ

二 伯叔母姉妹及姪ノ夫ハ伯叔母姉妹姪ノ夫ト記スヘシ

額書ノ欄

一 同縣同郡同町村ハ左ノ如ク記スヘシ

一 當縣何郡何(町)村

- 二 當郡何(町)村
- 三 當(町)村
- 二 左ニ記載ノモノニシテ改製以前ニ係ル分ハ新戸籍簿へ年月日及事項共登記セサルモノトス
- 一 離縁離婚復籍
- 二 分家者復籍
- 三 失踪逃亡者復歸及行方知レタル者
- 四 復姓改名
- 五 身分變換
- 六 携帶者入籍 但父ノ携帶者ニアラサルモノハ此限ニアラス
- 七 無籍人定籍及漏籍編入ス
- 八 出生
- 三 前項へ記載シタル外新戸籍簿へ謄寫スベキ事項ニシテ現ニ入籍等ノ

二十年五月訓令甲
第百八十一號ニテ
改正アリ

寄留者住所ノ欄

年月日記載ナク不明ノモノニ限リ事項ノミテ登記スルモ妨ケナシ

一 地所家屋共本人ノ所有ナルトキ 持家寄留

二 家屋ハ本人ノ所有ニシテ借地ナルトキ 借地寄留

三 地所家屋共他人ノ所有ナルトキ 借家寄留

養父隱居ノ例

年月日即(町)村平民氏名ニ男入籍 年月日相續			
父	養	主	戸
	養祖父亡名長男	養父名養子	養父氏名
名	名	氏名	氏名
年月日生	年月日生	年月日生	年月日生