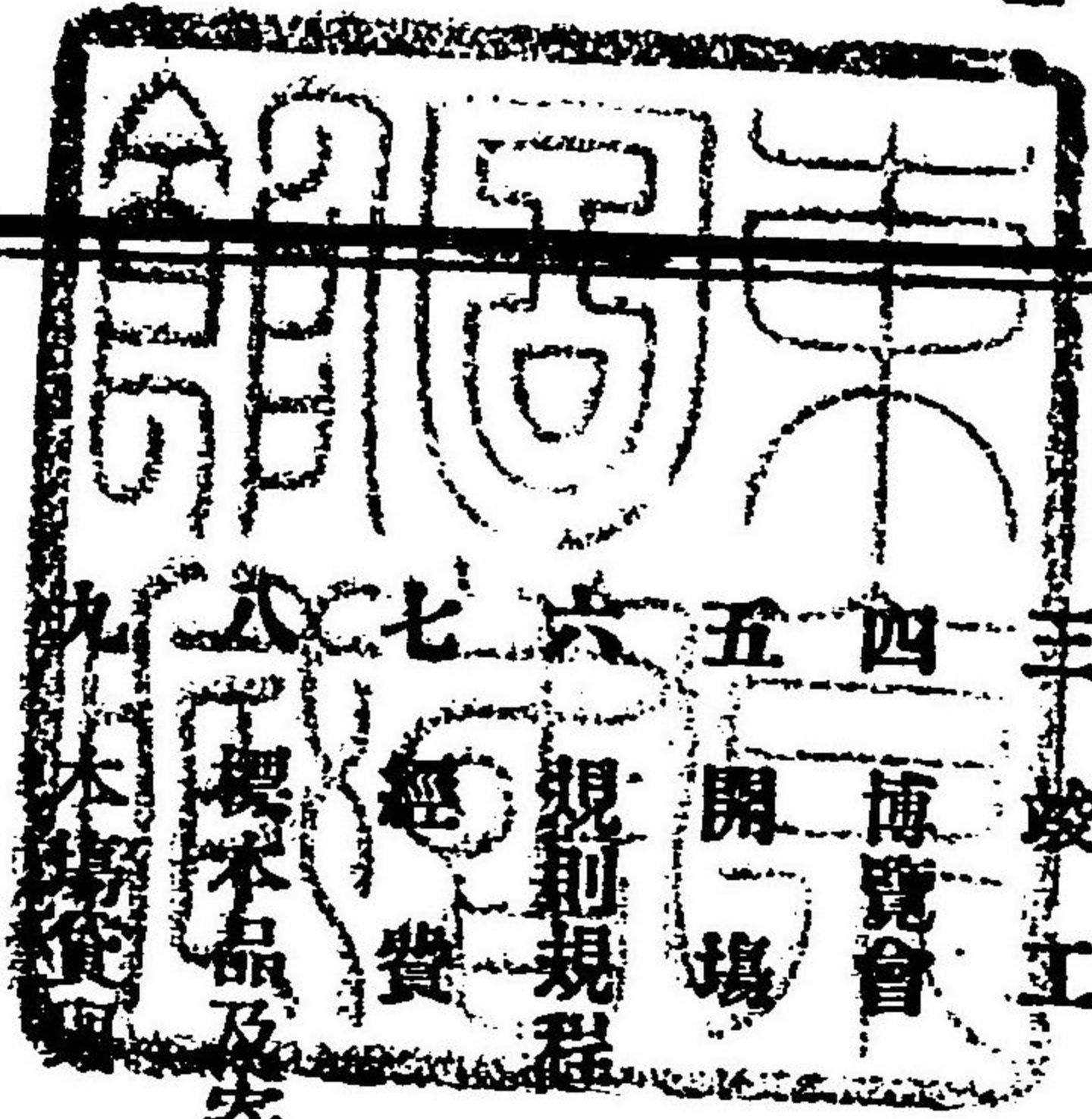


147
378

富山縣物產陳列場報告

富山縣物產陳列場報告項目

- 一 創立
- 二 起工



- 十 本場取扱事務件數
- 十一 縱覽人員



富山縣物産陳列場報告

創立

明治二十五年十月十二日富山市參事會富山市長前田則邦ヨリ博物場設立ノ建議ヲナセリ其趣旨左

博物場設立之建議書

本縣物産ニシテ其最多ヲ占ムルモノ米穀ヲ以テ第一トス而シテ其他ノ物品ニ至リテハ寥々見ルヘ
 キモノナシ然ルニ近來社會ノ狀勢ニ依リ着々振起ノ狀ヲ呈シ今ヤ高岡市ノ銅器婦負郡及礪波郡ノ
 製糸ノ如キハ日々製出ノ多キヲ加ヘ稍ヤ社會ノ耳目ヲ牽クニ至タリト雖モ未タ縣下ノ經濟ヲ左右
 不能ハス就中下新川郡ノ木綿婦負郡ノ製茶ノ如キハ他邦ノ商人買得シ去テ之レニ多少ノ勞力
 ヲ加ヘ轉々再ヒ本縣大ニ賢却シ來ルカ如キハ我カ局部商人ノ外管テ知ラサルモノ、如シ且工藝器
 物ノ如キニ至ツテハ他邦ニ於テ贊美措クナク製作人ノ名人口々噴々タルモノアルモ却テ縣下ノ人
 ニシテ知ラサルアリ之レニ依テ之レヲ觀ルトキハ自他見聞ノ遍カラサルヨリ我縣實業ノ振興セサ
 ル推テ知ルヘキナリ當局者ニ於テ當業者ヲシテ見聞ヲ廣潤ナラシムルニ便ナル彼ノ博物場或ハ博
 覽會又ハ共進會等ヲ設立シ實業ノ振興ヲ計ルハ縣下目下ノ急トスル所ナラン乎
 夫レ社會ハ活動シツ、止マラサルモノナレハ我進メハ彼亦進歩シ生存競爭日一日ヨリ甚シキ今日

ニアツテ需用供給兩ナカラ其便ヲ得且實業進歩ノ階梯タル博物館等ノ設ケナキトキハ仮令農工上
試作場或ハ學理上百万方噸々スルモ其効甚且些少ナラン況ンヤ縣下中不進歩ナル工業ニ於テオヤ
且又世ノ事物ハ人心ノ傾向ニ從テ進歩スルモノナレハ工業者ヲ其途ニ至ラシムルニハ學理等ヨリ
寧ロ博物館等ヲ設ケ現品ヲ直接觀察セシメハ製造ノ好拙意匠恰好甲乙ノ精粗進不進ニ至ルマテ容
易ニ知悉シ改良進歩スルニ躊躇セサルヘシ蓋シ博覽會ノ如キハ各地ニ之アリト雖モ遠隔ノ爲メ出
品スルモノ少キノミナラス偶々出品スルモノアルモ元來地方工業者ノ弊トシテ他方ヲ顧ミス自重
自信シ品位不相當ナル價格ヲ附シ或ハ少シク時事ヲ知ル者ハ往古ヲ顧ミス新奇ヲ好ミ爲メニ狂怪
ニ近ツキ畢ニ失敗シ或ハ世上ノ笑ヲ招キ再ヒ奮起ノ念ナク却テ退守スル者少シトセス是レ縣下博
物場等ノ設ケ未タ之レナキニ起因スル者ニシテ實ニ我々ノ痛嘆當業者ノ不幸之レニ不過ハナシ
其レ之ヲ要スルニ第一博物館ヲ設ケ參考トナルヘキ各地方特有物産名工巧手ノ製作品或ハ古器物
圖書等ヲ醜集陳列シ日常之ヲ博覽セシメ次年一兩度ハ彼我當業者ノ自製自作ノ物品穀類ノ共進
會又ハ博覽會ヲ開設シ優劣ノ競争ヨリ練技究學縣下民心ヲシテ殖産興業ノ感ヲ起サシムルニアリ
而シテ之レヲ起ス費用ハ初度一年ハ凡ソ一万金ヲ投シ次年ニハ其半ヲ要スレハ事先ツ興リ隨テ農
工商上ニ裨益ヲ與フル蓋シ尠カラサルヘシ夫レ之レヲ鑑ミレハ縣下實ニ此會場等ナルカヘカラサ
ルナリ

茲ニ聊カ鄙見ヲ述ヘ早々會場ノ設立及其方案ヲ定メラレンコトヲ企望ニ堪ヘス請フ幸ニ願慮探所
アラソコトヲ

富山市參事會

明治二十五年十月十二日

富山市長 前田 則 邦

富 山 縣 知 事 宛

同年十二月十七日富山市會議長關野善次郎ヨリ富山市長前田則邦ヨリ建議シタル博物館設立ノ件
ニ對シ市會ハ設立費ノ方ヘ金圓及地所寄附スルヲ以テ急速設立センコトヲ建議セリ其旨趣左ノ如シ
勸業博物館設立ノ建議

竊キニ富山市内ニ博物館等設立之義當市長前田則邦ヨリ建議ニ及ヒ置候處右ハ實業進歩上必要歟
クヘカラサルモノニ就テハ本會ニ於テ該館設立費ノ方ヘ金貳千圓并ニ敷地トシテ地所一千坪寄附
仕候間何卒地方稅支辨ヲ以テ該館神速本市ニ設立アランコトヲ希望候也

明治二十五年十二月十七日

富山市會議長 關野 善次郎

富 山 縣 知 事 宛

右ノ建議ヲ容レ博物館ノ名稱ヲ物産陳列場ト改メ同年縣會ニ設立豫算ヲ提出セリ
一金六千圓
二十六年度 物産陳列場設立費豫算

ニアツテ需用供給兩ナカラ其便ヲ得且實業進歩ノ階梯タル博物館等ノ設ケナキハ仮令農工上
試作場或ハ學理上百万方畝々スルモ其効廷且些少ナラン況ンヤ縣下中不進歩ナル工業ニ於テオヤ
且又世ノ事物ハ人心ノ傾向ニ從テ進歩スルモノナレハ工業者ヲ其途ニ至ラシムルニハ學理等ヨリ
寧ロ博物館等ヲ設ケ現品ヲ直接觀察セシメハ製造ノ好拙意匠恰好甲乙ノ精粗進不進ニ至ルマテ容
易ニ知悉シ改良進歩スルニ躊躇セサルヘシ蓋シ博覽會ノ如キハ各地ニ之アリト雖モ遠隔ノ爲メ出
品スルモノ少キノミナラス偶々出品スルモノアルモ元來地方工業者ノ弊トシテ他方ヲ顧ミス自重
自信シ品位不相當ナル價格ヲ附シ或ハ少シク時事ヲ知ル者ハ往古ヲ顧ミス新奇ヲ好ミ爲メニ狂怪
ニ近ツキ畢ニ失敗シ或ハ世上ノ笑ヲ招キ再ヒ奮起ノ念ナク却テ退守スル者少シトセス是レ縣下博
物場等ノ設ケ未タ之レナキニ起因スル者ニシテ實ニ我々ノ痛嘆當業者ノ不幸之レニ不過ハナシ
其レ之ヲ要スルニ第一博物館ヲ設ケ參考トナルヘキ各地方特有物産名工巧手ノ製作品或ハ古器物
圖書等ヲ醜集陳列シ日常之ヲ博覽セシメ次年一兩度ハ彼我當業者ノ自製自作ノ物品穀類ノ共進
會又ハ博覽會ヲ開設シ優劣ノ競争ヨリ練技究學縣下民心ヲシテ殖産興業ノ感ヲ起サシムルニアリ
而シテ之レヲ起ス費用ハ初度一年ハ凡ソ一萬金ヲ投シ次年ニハ其半ヲ要スレハ事先ツ興リ隨テ農
工商上ニ裨益ヲ與フル蓋シ尠カラサルヘシ夫レ之レヲ鑑ミレハ縣下實ニ此會場等ナカルヘカラス
ルナリ

四

茲ニ聊カ鄙見ヲ述ヘ早々會場ノ設立及其方案ヲ定メラレンコトヲ企望ニ堪ヘス請フ幸ニ顧慮採所
アラシコトヲ

富山市參事會

明治二十五年十月十二日

富山市長 前田則邦

富山縣知事 宛

同年十二月十七日富山市會議長關野善次郎ヨリ富山市市長前田則邦ヨリ建議シタル博物館設立ノ件
ニ對シ市會ハ設立費ノ方ヘ金圓及地所寄附スルヲ以テ急速設立センコトヲ建議セリ其旨趣左ノ如シ

勸業博物館設立ノ建議

曩キニ富山市内ニ博物館等設立之義當市長前田則邦ヨリ建議ニ及ヒ置候處右ハ實業進歩上必要缺
クヘカラサルモノニ就テハ本會ニ於テ該館設立費ノ方ヘ金貳千圓并ニ敷地トシテ地所一千坪寄附
仕候間何卒地方稅支辨ヲ以テ該館神速本市ニ設立アラシコトヲ希望候也

明治二十五年十二月十七日

富山市會議長 關野善次郎

富山縣知事 宛

右ノ建議ヲ容レ博物館ノ名稱ヲ物産陳列場ト改メ同年縣會ニ設立豫算ヲ提出セリ
一金六千圓
二十六年年度 物産陳列場設立費豫算

五

内譯
金四千圓
金貳千圓
外ニ

地方稅支出
富山市寄附金

地所一千坪

陳列場敷地富山市寄附

本縣會ハ之ヲ議決スルニ當リ左ノ増寄附ヲ議求セリ

一金千圓
一地所八百坪

右ハ富山市ヨリ追加寄附ヲ得ハ常置委員急施會ニ於テ議決シ以テ設立スルコトヲ縣會ハ決議セリ
依之富山市會及參事會ハ金壹千圓ノ増寄附ヲナスモ地所八百坪ハ富山市有地トシテ陳列場存立中
ハ無料貸與スヘキ旨申立タルヲ以テ地所貸借契約ヲ結ヒ建設センコトヲ常置委員急施會ニ商リ其
可決ヲ得設立ノ計畫ニ着手セリ則チ其豫算總計金七千圓トス

明治二十六年三月十七日建設及諸般設備ノ爲メ商議員ヲ設ク其人名左ノ如シ

- 岡 與左衛門
- 藤村 幸太郎
- 淺野 長太郎
- 關野 善次郎
- 中田 清兵衛
- 密田 林藏

- 村澤 金廣
- 生田 清堅
- 山野 清平
- 宇津 善吉
- 田中 清次郎
- 志波 久次郎

起工

明治二十六年九月十日地均シ地盛石突ニ着手シ十月十九日石突完成式ヲ行ヘ建築ニ從事セリ

明治二十七年一月二十五日棟上式ヲ舉行シタリ當日ハ知事代理書記官警部長收稅長參事官市長市
會議長其他縣官有志者等列席セラル席定テ棟領祭文ヲ讀ミ大工等棟上ノ式ヲ行フ式終テ有志者ヨ
リ寄贈ニ係ル酒肴ヲ隣地日枝神社拜殿ニ於テ列席者ニ供セリ又餘興トシテ境内ニ於テ手踊及餅撒
アリ當日ハ朝來曇アリ午後纔カニ霽ル

竣工

明治二十七年四月十五日完ク工ヲ終ヘタリ其建坪等左ノ如シ

- 百二十七坪六合六夕七才
- 木館二階付木製洋風造
- 八拾七坪三合三夕三才
- 附屬館木製平屋洋風造
- 四拾五坪二合九夕二才
- 事務所木製平屋和風造
- 六坪七合五夕
- 門番所木製平屋洋風造
- 總平面坪數二百六拾七坪四夕二才

二階坪合計三百八拾四坪七合九夕
右建築費等決算左ノ如シ

一金七千二百二拾壹圓五拾錢貳厘

内 譯

金四千五百九拾四圓八拾七錢七厘

金千三百四拾八圓

金五百四圓參拾錢

金貳百四拾八圓七拾錢壹厘

金百拾圓拾六錢四厘

金貳拾圓四拾錢

金五拾九圓八拾七錢五厘

金百拾三圓五拾八錢五厘

金百貳拾壹圓六拾錢

建物平面圖等左ノ如シ

此設計及工事掛ハ技手柳下友太郎トス

本館工費

附屬館工費

事務所工費

表門及柵工費

門番所工費

便所工費

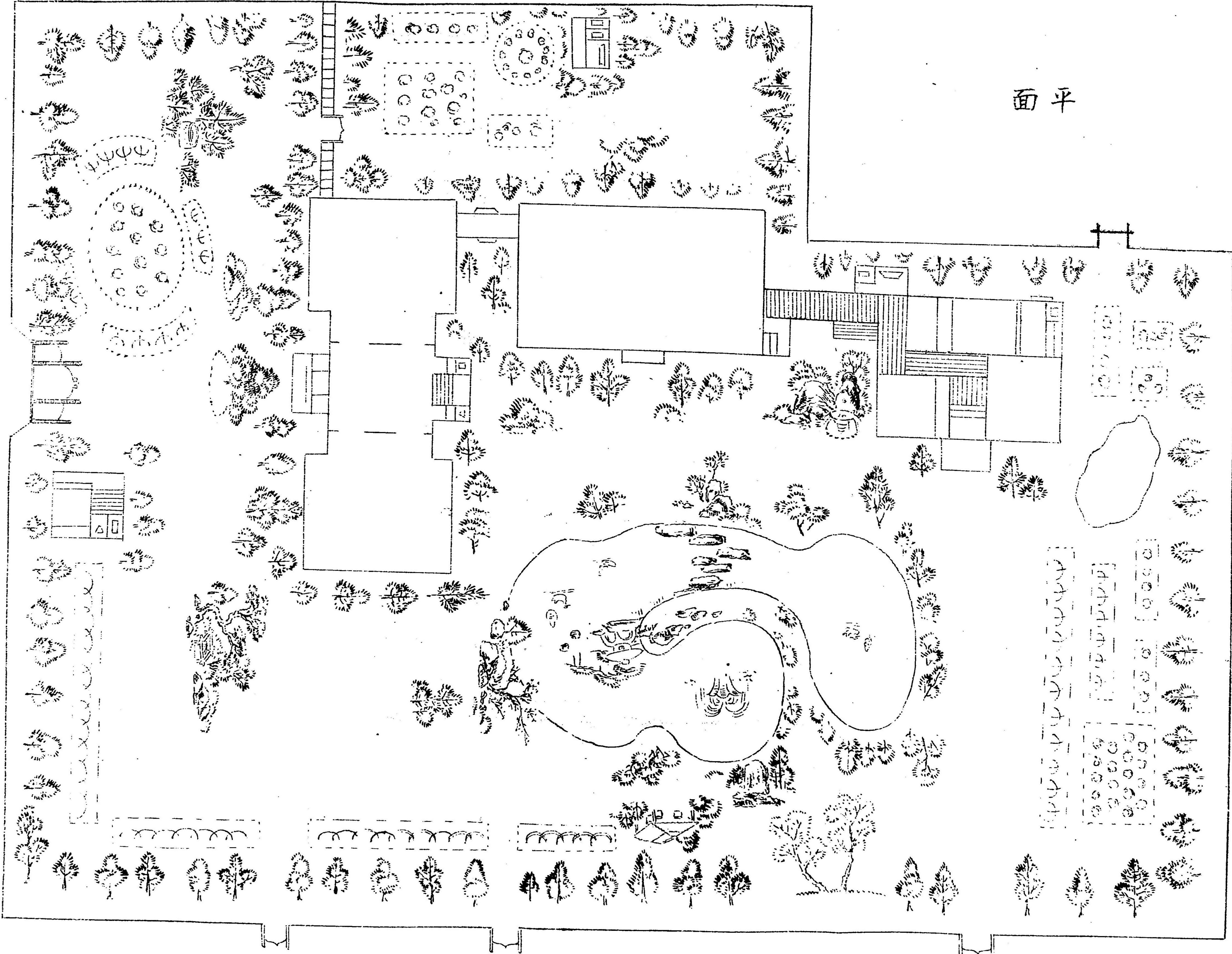
坂塀工費

地盛費

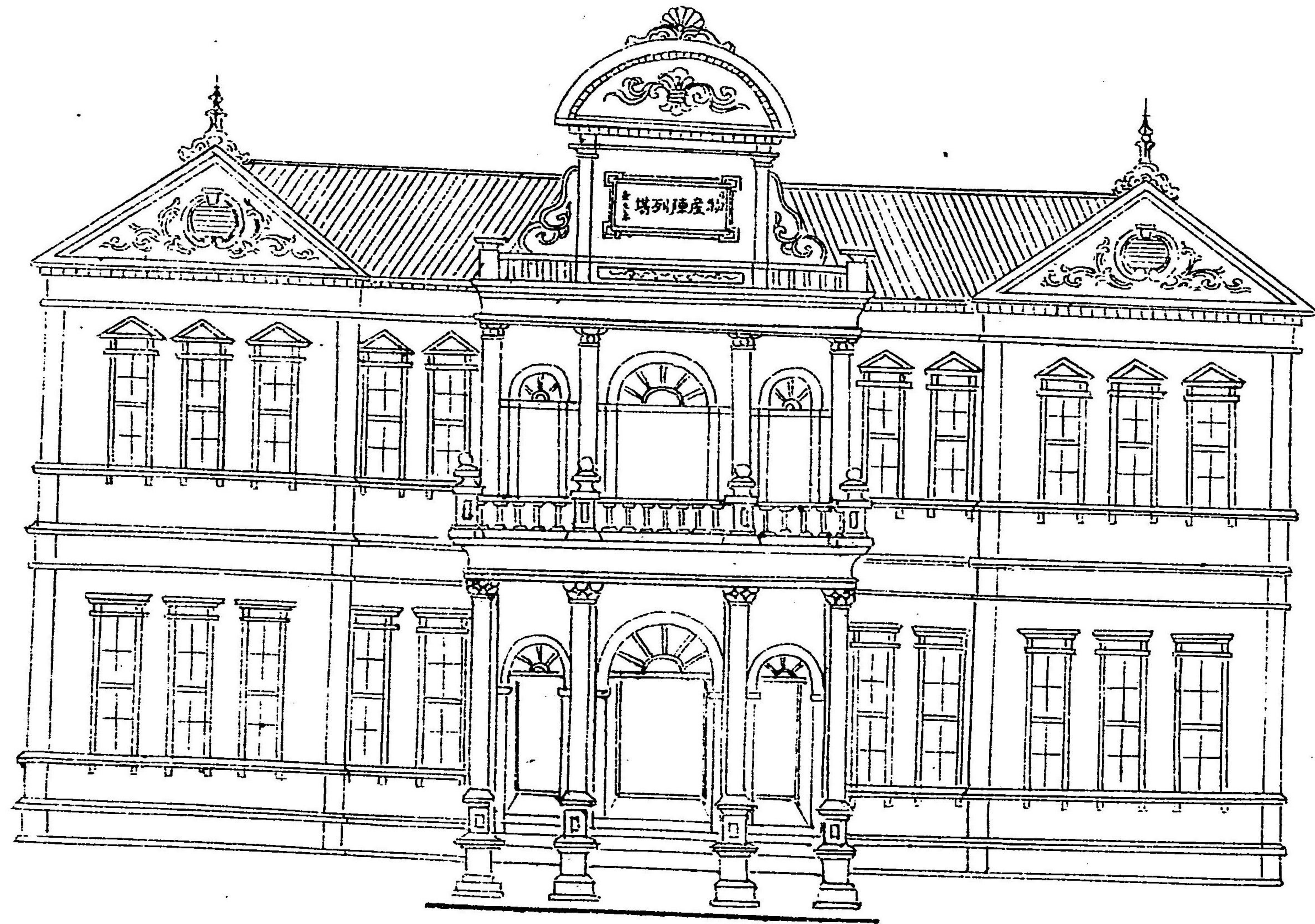
地均シ費

富山縣物産陳列場

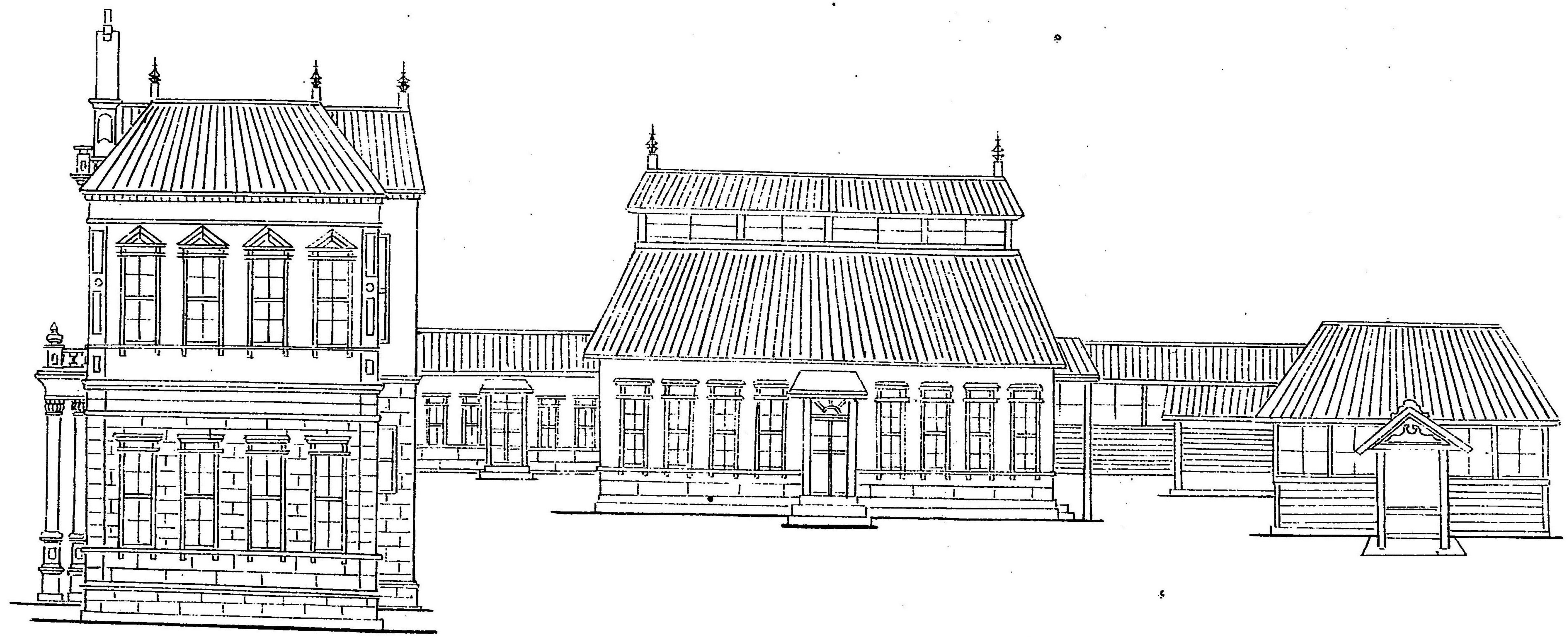
面平



面正



圖取見面側場列陳產物



博覽會

明治二十七年二月二十三日建築竣工シタルヲ以テ富山市ハ市費ヲ以テ市設勸業博覽會ヲ五月二十日ヨリ三十日間開設スルニ付キ四月二十一日ヨリ向フ七十五日間本場使用方請願セリ依テ之ヲ無料貸與ノ件ヲ許可セリ

因記ス當博覽會ノ費用豫算總金五千圓ニシテ總裁ハ富山縣知事副總裁ハ富山市長ニシテ審査長ハ柳谷農商務省特許局長ナリ出品點數ハ二万有餘點全國ヨリ集ル出品セサル府縣僅カニ三縣ノミ特ニ宮内省ヨリ 御物二品ヲ貸トケラレ帝國博物館ヨリ三百五十四點貸與セラル實ニ盛舉ナリトス

同年七月六日博覽會事務結了シタルヲ以テ開場事務并ニ物品陳列ニ從事セリ

開場

明治二十七年八月五日晴天開場式ヲ舉ク當日列席者ハ各高等官縣官市長市吏員縣會議員市會議員市參事會商議員ニシテ知事開場ノ告辭アリ商議員總代田中清次郎答辭ヲ述フ富山市長ノ祝辭アリ式終テ有志者ノ寄贈ニ係ル酒肴ヲ館内ニ於テ供シタリ同年八月六日ヨリ普通縱覽ヲ許セリ

規則規程

○富山縣告示第八十六號

富山市大字富山山王町ニ富山縣物産陳列場ヲ設ケ來ル八月五日ヨリ開場毎日午前九時ヨリ午後四時迄諸人ノ縦覽ヲ許ス

但シ臨時休場並ニ時間ノ伸縮ハ其時々揭示スヘシ

明治二十七年七月二十二日

富山縣知事徳久恒範

○富山縣告示第八十七號

富山縣物産陳列場ニ有志者ノ出品ヲ許シ出品人心得左ノ通相定ム

明治二十七年七月二十二日

富山縣知事徳久恒範

富山縣物産陳列場出品人心得

第一條 標本及ヒ參考用トシテ物品ヲ出品セントスル者ハ書式第一號ニ依リ本場ニ差出スヘシ
第二條 標本及ヒ參考用トシテ物品ヲ本場ニ寄附セントスル者ハ書式第二號ニ依リ縣監ニ願出テ許可ヲ受クヘシ

第三條 本場陳列品ノ種類ハ概テ左ノ如シ

一 輸出品標本ハ現ニ本邦ヨリ海外ヘ輸出スル物品及ヒ將來輸出スヘキ見込アルモノ并ニ外國品ト同一ノ物品ニシテ本邦ニテ製造輸出シ得ヘキ見込アルモノ、標本及ヒ其原質雛形

二 輸入品標本ハ海外諸國ヨリ本邦ヘ輸入スル各種物品ノ標本及ヒ其原質雛形

三 本縣下ノ生産物ニシテ現ニ他府縣ヘ販出シアルモノ及ヒ將來販出ノ見込アルモノ、標本及ヒ其原質雛形

四 各府縣生産物ニシテ本縣下ヘ輸入シ來ルモノ及ヒ將來輸入スヘキ見込アルモノ、標本及ヒ其原質雛形

五 各府縣ニ生産スル物品ニシテ未タ本縣ヘ輸入セサルモ其地方ニ於テ商品トシテ又ハ特技アルモノトシテ取扱フ物品ノ標本及ヒ雛形

六 試作改良若クハ發明ニ係ルモノ又ハ意匠及ヒ技藝ノ特妙ナル物品ノ標本及ヒ雛形
七 技藝、美術、學理及ヒ歷史上參考トナルヘキ天産物及ヒ古物若クハ其模造品

八 荷造標本ハ各種物品ノ裝飾法并ニ海外及ヒ内地運搬用荷造ノ標本又ハ雛形圖面并ニ其用品
九 圖書ハ農工商、美術、冶金、鑛業、園藝、山林、河海、堤防等ニ關シ鑑定若クハ考證ニ必要ナル

モノ并ニ意匠登録品ノ雛形商標又ハ交通運輸其他經濟上ニ關スル内外古今各種ノ圖書統計報告書及ヒ農工商ニ關スル新聞雜誌ノ類

十 器械及ヒ特許品ハ農工商業ニ要スル内外各種ノ器械并ニ專賣特許品及ヒ其類似ノ器械器具ノ標本又ハ雛形

第四條 總テ出品物ニ對シテハ本場ヨリ預リ證ヲ交附スヘシ

第五條 出品物ノ性質本場ノ主意ニ戻リ若クハ有害ト認ムルトキハ陳列ヲ拒絕シ又ハ出品ヲ中止セシムルコトアルヘシ

第六條 出品物ハ本人ノ望ニ依リ場内ニ於テ之ヲ販賣スルコトヲ得

第七條 出品物ノ代價ニ異動ヲ生シタルトキハ其都度本場ニ届出ツヘシ

第八條 出品物ハ出品人隨意ニ陳列シ又ハ運轉スルコトヲ得ス

第九條 本場ノ出品物ニ對シテハ相當ノ保護ヲ爲スヘシ

但避クヘカラサル災害又ハ自然ニ生シタル損害ハ本場其責ニ任セス

第十條 出品物ノ陳列ハ本場ノ節箱ヲ用ユルト雖モ出品者ノ望ニ依リ調製スルモノハ其費用ハ出品者ノ負擔トス

第十一條 總テ出品物ト同一ナル物品ノ販路ヲ擴張スル爲メ構内ニ廣告ノ揭示ヲ願出ツル者アルトキハ期日ヲ限り之ヲ許スヘシ

但廣告ニ要スル費用ハ出願者ノ負擔トス

第十二條 出品物運賃荷造等ノ費用ハ往復共總テ出品者ノ自辨トス

(第一號書式)

出品目録

番 號	物 名	物 質	數 量	新製品ノ標本又ハ古物	市 價 (原 價)
計					

右富山縣物産陳列場出品人心得等承諾ノ上標本(參考品)トシテ解説書ヲ添へ出品仕候也

住所番地

年 月 日

出品人 職業 姓 名 印

富山縣物産陳列場 御中

第一 解説書 試作物古物及ヒ
天産物等ノ分 (第三條六) (項七項)

産地 (發見地)

製作ノ年代及ヒ發見試作ノ年月日

製作人名(發見者試作者發明者ノ住所姓名)

品位品質

用途及ヒ所長

- 一 製法
 - 一 價額(評價)
 - 一 右ノ外考證トナルヘキ必要ノ記事
 - 第二 解説書 普通標本ノ分 荷造ノ分
 - 一 製作者住所姓名
 - 一 物品專賣取扱者ノ姓名
 - 一 産出及ヒ製造ノ年月日
 - 一 産地
 - 一 販路及ヒ取引先ノ重ナル地名
 - 一 品位品質
 - 一 用法
 - 一 効能
 - 一 市價又ハ原價
 - 一 多數賣買スルトキノ代價割引ノ歩合
 - 一 産額 最近一个 (輸入高) (輸出高) 年間
- (第三條一項乃至五項八項乃至十項)

- 一 關稅率
- 一 離形ノ如キハ其原物ノ寸法容量
- 一 荷造等ニ用ニル附屬用品名
- 一 其他注意ヲ要スヘキ事項

(第二號書式)

物品寄附願

物名	數量	住所姓名者	價額又ハ評價
計			

右富山縣物産陳列場參考品トシテ寄附仕度説明書相添此段奉願候也

住所番地

年 月 日

寄附人 姓

名 印

富山縣知事宛

(説明書ハ前書式第一號ノ例ニ倣フ)

○富山縣告示第八十八號

富山縣物產陳列場縱覽人心得左ノ通相定ム

明治二十七年七月二十二日

富山縣知事徳久恒範

富山縣物產陳列場縱覽人心得

- 第一條 本場内ヲ縱覽セントスル者ハ本場定ムル所ノ規則又ハ掛員ノ指揮ニ遵フヘシ
 - 第二條 縱覽人ハ必ス門衛ニ就キ入場券ヲ受ケ縱覽濟ノ上ハ返納スヘシ
 - 第三條 縱覽人ハ動物ヲ牽キ杖棒傘及ヒ包物等携帯ノ儘入場スルヲ得ス
但携帯物ハ門衛ニ預ケ置クヘシ
 - 第四條 泥酔狂人等ハ入場ヲ拒絕スヘシ
 - 第五條 物品ヲ携帯退場セントスル者ハ掛員ニ通行券ヲ受ケ門衛ニ示スヘシ
 - 第六條 縱覽人ハ陳列品ニ手ヲ觸ルコトヲ得ス
 - 第七條 縱覽中本場ノ物品ヲ汚染又ハ毀傷スルトキハ相當辨償セシムヘシ
 - 第八條 縱覽中場内指定ノ場所ヲ除ク外喫煙又ハ飲食スルコトヲ得ス
- 富山縣訓第九六號

物產陳列場職務手續

第一條 本場ニ左ノ職員ヲ置ク

- 一 場長
- 一 幹事
- 一 書記
- 一 監守及門衛

第二條 場長ハ内務部第五課長之ヲ兼テ本場一切ノ事件ヲ管督ス

第三條 幹事ハ場長ノ指揮ニ隨ヒ書記以下ノ職員ヲ監督シ場内一切ノ事務ヲ處理ス

第四條 職員ノ進退ニ關スル事項ハ都テ場長ニ於テ知事ノ裁決ヲ經テ施行ス

第五條 本場職員ハ開扉時刻三十分前ニ出頭シ受持ノ事務ニ從事シ閉場時刻後縱覽人ノ全ク退出ヲ認メ幹事ノ指揮ヲ受ケ退場スヘシ

第六條 職員病氣等ノ事故ヲ以テ出勤シ難キトキハ出頭時間前迄ニ届書ヲ場長ニ差出スヘシ

第七條 物品購入及修繕等經費收支ニ關スル尙上申及代金請求ノ取扱ハ幹事ニ於テ之ヲ爲スヘシ

第八條 書記ハ幹事ノ指揮ヲ受ケ簿書會計及出品ニ關スル取扱其他庶務ニ從事ス

第九條 監守ハ幹事ノ指揮ニ從ヒ開扉時間ニ至ラハ其受持區ヲ監守シ陳列箱及飾臺等ノ掃除ヲナ

シ列品ノ看護ヲ爲シ又ハ庶務ニ従事スヘシ

第十條 監守ハ縦覽人ヲシテ濫リニ列品ニ手ヲ觸レシメサル様注意シ飾箱及列品ノ損傷紛失等アルトキハ物品取扱主任ト共ニ辨償ノ義務ヲ負ヘ縦覽者ノ過失ニヨルトキハ其者ニ辨償セシム

但天災其他避クヘカラサル事故ニヨリ生シタル損害ハ此限リニアラス

第十一條 監守門衛ハ勤務中ハ諸事懇切ニシ有職及貴紳ノ人ト認ムルトキハ敬禮シ粗暴不敬ノ所爲アルヘカラス

第十二條 門衛ハ各門ノ取締ヲ怠ラス時々構内ヲ巡視シ不潔ナラサル様注意シ又ハ入場券ノ受渡シニ従事ス

第十三條 門衛ハ物品ヲ携帶出門スルモノアルトキハ嚴重ニ取調ヘ物品携帶ノ證アルニアラサルハ之ヲ許サス

第十四條 門衛ハ毎日閉場後縦覽人ノ員數ヲ取調事務所ニ差出スヘシ

第十五條 縦覽人心得ニ觸ル、モノハ入場ヲ拒絕スヘシ

第十六條 館内外ノ掃除ヲ怠ラス不潔ナラサル様注意スヘシ

第十七條 規格外ノ事項ハ幹事ハ場長書記以下ハ幹事ノ指揮ニ従フヘシ

宿直心得

第一條 宿直ハ書記監守ニテ一人門衛一人小使一人輪番勤務ス

但宿直ニ當リ事故アルトキハ代勤セシムルコトヲ得

第二條 宿直中ニ起リタル事件及到達シタル物品文書ノ類ハ日誌ニ記載シ翌日主管者ヘ引續クヘシ

第三條 毎日閉場後館内ノ諸鍵ハ宿直員ニ於テ管守シ翌日主管者ヘ引續クヘシ

但門鍵ハ門衛ニ於テ主管ス

第四條 毎日開場前閉場後ハ小使ヲシテ館内外ノ洒掃ヲナシ戸締等嚴重ニ注意スヘシ

第五條 夜中ハ時々館内外ヲ巡視シ火ノ元ハ勿論一切ノ取締ニ注意シ暴風雨等ノ場合ハ一層注意シ破損ノ所アルトキハ一時ノ手當等便宜ノ所置ヲナスヲ得

第六條 出火等非常ノ事變アルトキハ直ニ場長及幹事ヘ急報スヘシ

但本條ノ場合ハ非番ノモノト雖モ直チニ駆付ケ警衛スヘシ

第七條 近火等ノ際ハ表門ニ高張ヲ掲ケ濫リニ門内ヘ他人ヲ入ル、ヘカラス

但館扉門扉ハ幹事ノ指揮アルニアラサルハ開放スヘカラス

○達乙第七號

富山縣物産陳列場商議員規程

- 第一條 本場ニ商議員ヲ置ク
- 第二條 商議員ハ勲業上篤志ナル者及實業ニ經驗アル者ニ就キ特ニ之ヲ命スルモノトス
- 第三條 商議員ハ本場ノ事務ニ關スル知事ノ諮問ニ答フルモノトス
- 第四條 商議員ニ諮問スヘキ事項概テ左ノ如シ
 - 一 本場ノ利害ニ關スル事項
 - 一 陳列上ニ關スル事項
- 第五條 商議員ハ別ニ旅費報酬ヲ給セス
- 第六條 商議員ノ任期ハ二ケ年トス

經費

一金四千圓	廿七年度豫算
一金三千九百五拾九圓七拾三錢壹厘	全決算
此内譯	
金四百三拾七圓五拾壹錢六厘	俸給
金百六拾三圓八拾四錢八厘	雇給
金三拾五圓拾錢	旅費

金貳千百六圓六拾五錢六厘

内

金九百五拾九圓參拾貳錢九厘	標本購入費
金千百四拾七圓三拾貳錢七厘	普通備品費
金百拾壹圓參錢九厘	消耗品費
金五圓六拾錢	廣告及印刷費
金四百四拾五圓貳拾錢參厘	通信運搬費
金參拾九圓貳拾五錢	賄料
金六百貳拾貳圓六拾錢九厘	修繕料
一金貳千貳百八拾四圓三拾壹錢	二十八年年度豫算
内譯	
金五百五拾圓五拾錢	俸給
金百參拾壹圓七拾六錢	小使給
金參拾六圓	臨時人夫給
金拾圓貳拾錢	非常駆付人夫給

金貳拾九圓五拾錢
 金五拾四圓九拾錢
 金千圓
 金百五拾圓
 金百八拾貳圓五錢
 金參拾圓
 金六拾圓
 金拾五圓
 金貳拾七圓五拾錢
 金六圓九拾錢

旅費
 贈費
 備品費
 消耗品費
 修繕費
 郵便電信費
 標本等運搬費
 廣告料
 印刷費
 建築費

標本品

明治二十七年三月七日及七月二日ヲ以テ農商務省陳列品貸與ノ件許可セラル其種類左ノ如シ
 內國品之部

品名	質模樣	產地	員數
染色見本		東京職工學校	六

織物見本切レ	絨織	足利縮	足利縮	肩掛	白シヨール	スカーフ	襟卷	刺繡額地	寢衣	スモークンクジヤケツ	刺繡帛紗	刺繡帛紗	蒔繪額
茶縦縞	赤ト青ノ細筋入	黒ノ細筋入	絹	絹	絹	絹	絹	虫ノ圖	絹 西洋女用	西洋女用	絹仙臺平白茶地文房具圖	絹茶繻子芦雁圖	木製立浪ニ蛸圖漆器
全	全	全	全	全	全	全	全	全	全	全	全	全	全
	栃木縣							京都	栃木	栃木	京都	東京	
十二	一	一	一	一	一	一	二	一	一	一	一	一	一

彫刻額	木製芦葉達摩圖	全	—
全	木製岩ニ菊花鶉圖木象眼	島	—
文庫	漆器蒔繪塗	愛媛縣	—
彫刻額	牙木象眼三聖圖	東京	—
菓子籠	竹製千筋小紋組六角形	静岡岡	—
花籠	竹製千筋小紋組菊花形臺付	全	—
菓子盆	竹製千筋小紋組菊花丸形	全	—
切手盆	竹製千筋六角形	全	—
蓋物	磁器組重 四重	伊万里	—
平皿	磁器	全	—
平皿	磁器 瓢地圓製 石翠、徳丸、可松齊書	東京	八
菓子鉢	陶器赤地金唐子圖	東京	一
平皿	磁器明治六年ヨリ廿二年マテ外國 輸出ニ適セル書風ヲ現ハス	東京	四
蓋物	陶器魚形摘付	伊万里	一

銘々菓子器	磁器赤釉	京	都	—
漆器 盃	朱塗梅花形	全	—	—
彫刻置物	黒檀製水龍文鏡式	全	—	—
花瓶	出石燒 對物	但馬	—	—
小箱	四分一製菊花切透角方式	東京	—	—
計				六七
外國品之部				
キンクハム	木綿	米	國	一五
巴里縮緬	玉子色花形模様	佛	國	—
織物	小豆色地花模様	全	—	—
更紗	木綿茶色地	全	—	二
更紗	木綿白地	全	—	三
更紗	木綿黒地菊花模様	全	—	—
更紗	木綿紺地唐草模様	全	—	—

全	襟卷	全	全	全	全	全	全	全	全	手巾	ハンカチーフ	全	鼻拭	上手巾
絹赤鶯色地ニ黒ノ九曜日月模様	絹鐵色赤茶色縦横縞	亞麻白地淺黃赤桃色花模様	亞麻白地ニ花形縫模様	亞麻白地ニ淺黃赤桃藤色ノ模様	亞麻織白地ニ赤淺黃桃色花模様	亞麻織白地ニ赤淺黃桃色ノ花模様	絹白無地赤ノ縁付	絹淺黃色ニ赤ノ縁付	絹白地ニ茶鼠縞縁付及薄桃色草花縫模様	絹	絹	絹薄茶色斷腸浮織	麻織	
全	全	全	全	全	全	全	全	全	佛	清	米	米	佛	佛
									國	國	國	國	國	國
一	一	四	一	六	四	七	一	一	二	五	一	一	五	

婦人襟卷	並鼻拭	上鼻拭	全	鼻拭	全	全	全	全	全	全	全	全	更紗	更紗	更紗
絹縦日本器械系横掛田折返系	絹縦日本器械系并掛田系横支那系	絹日本器械系横掛田折返下等	絹黒地ニ景色織出	絹茶地ニ唐草	木綿紺地縦縞	木綿濃鼠地縦横縞	木綿鼠濃茶交縞	木綿紺地	木綿紺地縦横縞	木綿紺地縦縞	木綿紺地	木綿薄淺黃地	木綿淺黃地櫻花模様		
米	米	米	佛	米	全	全	全	全	全	全	全	全	全	全	全
國	國	國	國	國											
一	一	一	一	一	二	一	一	一	一	五	三	二	一	一	

三三

三十一

花 瓶	花 瓶	花 瓶	灰 器	水 入	花 立	花 瓶	菓子鉢	手 鉢	へ ン 拭	蠟 燭 臺	擬 漆 器	角 盆	全 盆	花 盛 鉢
陶器黃色唐草繪	陶器風色細口	眞鍮七室草花繪	洋白銀枯木ニ鳥	陶器黒出廣口手附菊花繪	青磁舟ニ人	陶器茶出紅白花ノ繪	銅鍍銀桑ノ實模様	陶器籠手附	陶器壺形上下薄淺黃色中部白色花 模様	陶器	紙製巖島蒔繪	紙製日本遊女蒔繪	陶器瑠璃色隨圓形金屬ノ飾縁	
英 國	英 國	佛 國	米 國	全	清 國	米 國	佛 國	佛 國	佛 國	全	佛 國	佛 國	佛 國	佛 國
—	—	—	—	—	—	—	—	—	—	—	—	—	—	—

寬 立	石 臉 入	揚 技 入	燭 臺	提 籃	襟 飾	襟 飾	襟 飾	襟 飾	旅行用靴 鍵付	手 提 物	全	全	全
陶器男女圖	陶器古木ニ鹿	陶器岩ニ鳥	陶器菊花	麥稗製婦人用口廣一ハ花草付一ハ 文字付	絹唐草模様 絹白地九ニ五ツ引模様	絹縮緬ニ草花浮模様	絹白地ニ唐草浮模様 全草色浮模様	絹草花模様九曜形模様	木横長四角形茶色ズツリ張	青稗製縮物兩端ニ赤切張	絹白色ニ花形ノ浮キ模様	絹鐵色地ニ茶白ノ縦横縞	絹紫地格子縞
英 國	米 國	英 國	英 國	伊 太 利	全	全	全	全	全	佛 國	全	全	全
—	—	—	—	二	六	三	六	六	—	—	—	—	—

名刺盆	陶器白色叢林繪金屬ノ飾縁	佛	佛	國	一
壺	陶器黃色地ニ葡萄模様	佛	佛	國	一
名刺皿	金屬銀色隨圓形 取手白花瓶打出模様	佛	佛	國	一
植木鉢	金屬銀色編圓形ニ銅色ノ人物及兩 手付	佛	佛	國	一
擬漆器 卷煙草箱	鐵葉黑色草木小鳥ノ蒔繪	和	和	國	一
擬漆器 盆	鐵葉黑色草木小鳥ノ蒔繪	和	和	國	一
紙屑入	柳枝製白色形波形二重縁	佛	佛	國	一
麵包籠	柳枝製白色丸形	佛	佛	國	一
菓子器	平面ノ籠形	佛	佛	國	一
机上用ランプ壺	金屬上部硝子製艸形下部銀色コッ ノ形	佛	佛	國	一
蠟燭立	陶器白地腰高	佛	佛	國	一
置物	磁製白色婦人像	佛	佛	國	一
香壺	陶器白色草花模様	英	英	國	一
皿	陶器錦出	清	清	國	一

乳入	陶器唐草高摸様	澳	澳	國	一
湯香	內金鍍	英	英	國	一
蓋付茶碗	陶器	清	清	國	三
蓋付臺茶碗	磁器赤地ニ蘭	清	清	國	一
飯喰碗	陶器	清	清	國	一
壺	陶器茶色手附	英	英	國	一
臺附茶碗		清	清	國	一
茶碗	陶器	清	清	國	三
食事皿	陶器白色ニ花模様	英	英	國	一
計					一六〇
本場ニ於ケ購入シタル標本品					
廿七年度分					
金屬器標本之部					
香爐	鍍鉄銀火屋丸形	高	高	岡市	壹個
黃銅花瓶	平嵌唐草紋	全	全		壹對

提灯	扇	女駒下駄	男駒下駄	額	塙	計	葉	小ばら	しをれ	小花櫻	菊枝	計	帽子飾花
	海外輸出向	檜筵表附	疊表附	鈕釦鑿本	黒鉛	全	全	全	全	全	全	全	海外輸出向
岐阜縣	大坂府	全	全	全	全		全	全	全	全	全		全
四	四	貳	貳	壹	壹		壹	壹	壹	壹	壹	五	貳
個	個	足	足	個	個		枝	束	個	束	個	一	個

四四

計	全銀貨入	全煙草入	全卷葺入	擬革紙	擬革紙全製品ノ部	計	女物下駄表	中物六寸五分下駄表	全五寸五分下駄表	小供物五寸下駄表	中物六寸下駄表	男下駄表	上靴
							全	全	全	全	全	全	花筵製
	東京府	全	全	三重縣			全	全	全	全	全	全	全
	壹	拾壹	壹	九			貳	壹	壹	壹	貳	貳	五
	個	個	個	個			足	足	足	足	足	足	足
							二						九

四五

織物之部		紙類之部																											
羽二重	富山縣	貳	正	全	東京府	壹	正	敷物	麻織	全	壹	枚	計																
全	全	壹	正	車の前掛	東京府	壹	枚	敷物	毛糸編物	東京府	壹	枚	計																
圖引用紙	高知縣	貳	拾	枚	斷廻り製本用小判紙	全	壹	枚	二面漉小半紙	全	壹	枚	大半紙	全	壹	枚	吸墨紙	全	貳	拾	枚	一面漉小半紙	全	壹	枚	八面漉小半紙	全	壹	枚

水産肥料及ヒ魚油臘之部		海豚油																																										
石盤圖書紙	全	二十	枚	壓寫紙	全	全	改良藥袋紙	全	十	枚	四面漉小判紙	全	五十	枚	どうさ漉入薄葉圖書紙	全	二十	枚	正生漉藥袋紙	全	全	六面漉典具帖紙	全	全	繪畫漉入額面用紙	全	五	枚	書院紙	全	九十六	枚	紗漉書院紙	全	四十八	枚	美濃四枚形圖引用紙	全	五	枚	計	富山縣	一	八

水産食用品之部

鰺先鰯	全	長崎縣	壹	壹枚
かき	全	廣島縣	壹	壹枚
漉海苔	全	廣島縣	壹	壹箱
海豚筋	全	廣島縣	壹	壹束
まんたら節	富山縣	富山縣	一粒	八筋
鰹節	全	全	七	七本
筋鰹節	全	全	十三	十三本
鮫明骨	全	全	三	三本
堆翅	全	全	八	八個
翻車魚腸	全	全	十二	十二個
鱈鰯	全	全	一	一本
鰯鰯	全	全	十二	十二個
鰯鰯	全	全	二	二枚

龜節	全	宮城縣	一	一籠
明骨	高知縣	高知縣	一	一枚
鰹節	京都府	京都府	二	二本
鯖節	富山縣	富山縣	七	七本
鯖節	全	全	二	二本
鱈鰯	石川縣	石川縣	一	一組
甲烏賊	香川縣	香川縣	一	一把
乾干烏賊	全	全	一	一把
水錫	京都府	京都府	全	全
一番錫	山口縣	山口縣	全	全
磨錫	熊本縣	熊本縣	全	全
袋錫	京都府	京都府	全	全
不物負具	石川縣	石川縣	全	全

生龜卵	計		全	壹	個
海草之部					
海ほふき			石川縣	一	本
石花菜			東京府	一	東
全			富山縣	全	
海藻見本十二種類				一	個
海藻標本額				貳	本
計				七	
水産用具之部					
さわら釣針			山口縣	三	個
鯖竿釣針				二	個
鯛鰓錯釣針				十三	個
鯛烏賊釣針				二	個

鮪釣針			全	全	
烏賊釣針			全	壹	個
さわら釣針			全	壹	組
鱒釣針			全	一	本
鯛道繩針付及び附屬品			全	壹	組
房州鯉節魚籠			千葉縣	壹	個
計				二七	
麻蘭莖類之部					
墨表			石川縣	三	枚
花吳座			全	二	枚
綾莖			全	一	枚
錦莞莖			岡山縣	二	枚
花莖			石川縣	一	枚
綾莖			全	全	

花 蓮	全	全
黃色染蘭	全	全
赤色染蘭	全	全
小豆色染蘭	全	全
草色染蘭	全	全
黑色染蘭	全	全
綠色染蘭	全	全
栗色染蘭	全	全
青竹色染蘭	全	全
青茶色染蘭	全	全
赤茶色染蘭	全	全
淺黃色染蘭	全	全
紫色染蘭	全	全
金茶色染蘭	全	全

引田麻	栃木縣	一	杷
岡地麻	全	全	
岡東麻	全	全	
永野麻	全	全	
引東麻	全	全	
永北麻	全	全	
青金引麻	全	全	
金引麻	全	全	
蘭草	全	全	
計		三七	
染料之部			
製藍	德島縣	一瓶	二百七十五匁入
葉藍	全	一瓶	百四十七匁入
染藍	全	三瓶	六百七十匁入

全	全	全	全	米	都	豐前附米	關取米	伊勢米	山田米	福徳米	穀菽類之部	計	全
滋賀縣	奈良縣	兵庫縣	富山縣	福島縣	山口縣	福岡縣	岐阜縣	三重縣	兵庫縣	熊本縣			二十九種
二箱	四箱	二箱	十四箱	全	全	全	全	一箱	二箱	一箱			

全	全	繭	繭之部	計	殺踊器	繭煮器	揚返ノ綾振器	御法川座操器	全附層品	製糸器械	生糸丈量器	顯微鏡	解剖器
						全	木及ヒ亞鉛製	鐵木製	鐵製				
群馬縣	愛知縣	埼玉縣			全	全	全	東京	全	福井縣	全	全	全
二箱	壹箱	二十一箱			一個	一個	全	壹臺	全	全	全	全	全
					一五								

大 麥	在 來 小 麥	糯 粉	粉	關 取 米	改 良 荒 木 米	巾 着 防 米	玉 塚 米	中 島 米	鍋 島 米	永 樂 米	石 白 米	灘 渡 り 米	大 葉 坊 主 米
長 野 縣	富 山 縣	全	滋 賀 縣	富 山 縣	茨 木 縣	富 山 縣	京 都 府	全	全	全	全	全	全
二 箱	四 箱	二 箱	一 箱	三 箱	一 箱	二 箱	全	全	全	一 箱	十 二 箱	全	一 箱

六三

郡 益 米	餅 白 米	黑 米	白 米	全	全	全	中 米	田 上 米	錦 米	妙 見 米	橋 津 米	を ま ち 米	全
全	全	全	富 山 縣	千 葉 縣	武 藏 國	兵 庫 縣	全	滋 賀 縣	和 歌 山 縣	岡 山 縣	伯 耆 國	岡 山 縣	京 都 府
八 箱	全	一 箱	二 箱	全	全	全	全	全	全	全	全	全	一 箱

六二

全	在來裸麥	群馬縣	一箱
	ケープ大麥	富山縣	全
	マルニツケル	全	十箱
	ゴールデンメロン	米國青種	一箱
	白笑出シ	全	全
	フコツチファイフ	東京府	全
	ホハイトルシアン	米國小麥	全
	マウンテイン	米國青種	全
	中熟大麥	全	全
	大麥六角シユバクエー	千葉縣	全
	柳久保	富山縣	全
	燕麥	東京府	全
	ハイブリッド	米國種	全

谷風大麥	埼玉縣	全
金玉麥	東京府	全
小麥フルツ	富山縣	全
赤笑出シ	東京府	全
センランニヤール	米國種	全
白小麥	全	全
九州小麥	東京府	全
黍	全	全
體菜種	富山縣	全
ハンホルツ	米國	全
在來菜種	富山縣	全
コンザープロンキー	米國	全
菜種	朝鮮	全
稻種子	和歌山縣	全

白菜豆	淺黃入道豆	枝大豆	大麥	全	全	小麥	全	全	全	全	全	全	全
北海道	全	全	群馬縣	廣島縣	山梨縣	香川縣	京都府	東京府	香川縣	埼玉縣	廣島縣	大坂府	山口縣
全	一箱	一本	全	一箱	三箱	四箱	六箱	一個	二箱	一箱	五箱	全	全

驅虫菊種	銀大豆	黑大豆	菜豆	花豌豆	蔓ナシ菜豆	茶大豆	白衣豌豆	赤色菜豆	茨豌豆	在來黑豆	早生赤小豆	白中粒大豆	麥
富山縣	全	北海道	全	全	全	全	佛國種	全	全	富山縣	北海道	全	奈良縣
全	全	全	全	全	全	全	全	全	全	全	二箱	一箱	全

大火鉢	染付唐草	長崎縣	壹	個
花 瓶	無異燒 クワン付	新潟縣	壹	對
六寸肉皿	蝶畫模様	石川縣	拾	枚
鉢	八郎出内龍畫模様	全	壹	個
香 炉	白磁獅子形	全	全	
德利	茄子形	全	全	
盃 洗	三方形大槌燒	全	全	
手 炙		京都府	全	
水 指		全	貳	個
香 炉		全	壹	個
青磁香炉	青磁燒	全	全	
花 瓶	香山燒	神奈川県	拾	貳 個
三連壺		京都府	一	個
茶 碗	古九谷燒	全	全	

七

麥 篩	大小	全	四	個
フ	ゴ 大小	全	五	個
鋤		全	四	個
計			四	三
瓦石之部				
鑛類十二種		富山縣	一	個
鑛石二十種		全	全	
鑛石二十四種		全	全	
陶磁器原料二十種		全	全	
計			四	
陶磁器標本之部				
置 物	龍虎羅漢形	石川縣	壹	對
井 鉢	枯梗花形模様	岐阜縣	全	
花 瓶	葡萄模様	愛知縣	全	

七〇

香 伊	芭蕉置物	鉢	置物	猫置物	六ツ組鉢	向フ付	七寸花生	五寸花生	大花瓶	土瓶	全	花瓶	深鉢
大鼓鷄形		大桶燒梅形	鷺形		赤繪吳州	全	とのころ焼	砂金燒	三田燒	菊畫模様	菊摸樣	白地	
岡山縣	全	全	全	石川縣	全	全	全	兵庫縣	兵庫縣	全	全	京都府	石川縣
全	全	一 個	一 對	一 組	二 組	一 組	一 對	一 個	一 對	全	全	全	全

香 合	德利	香 合	花 立	猪 口	平 鉢	全	德利	燒物皿	火鉢	火入	掛花生	火燈	茶碗
樂燒	瓢形	龜形		菱形	樂燒飛鶴模様	古九谷燒細首形	古清水燒		湖上對酒詩模様		南蠻製	古九谷燒	菊形珈琲吞
京都府	岡山縣	京都府	全	支那	全	石川縣	京都府	石川縣	全	岡山縣	全	石川縣	岐阜縣
全	全	全	全	全	全	全	壹 個	五 枚	全	全	壹 個	壹 丁	壹 個

廣 盆	角形	岐阜縣	一組
三ッ組 菓子器	八ッ花形模様	石川縣	全
蛤形菓子器		全	二個
杯 洗	朱黒孔雀模様	全	全
盆	尺五寸入り連側形	全	一對
菓子入	外朱塗	全	一個
湯 盆	ヘギ目塗	岐阜縣	全
盆	七寸反縁形	秋田縣	全
茶 托	油松製	富山縣	五枚
盆	寄木	静岡縣	一個
二重箱	若狹塗蒔繪	福井縣	全
五段重	塗分兩開	静岡縣	壹組
卷 蕘 函	堆朱彫	新潟縣	一個
經 箱	根來塗小函	奈良縣	全

茶 入	皆黒塗	石川縣	全
香 合	黒一文字形	全	全
全	蒔繪結文形	全	全
長 箸		秋田縣	拾膳
銘々盆	城端塗	富山縣	貳拾枚
鑊倉形香台		神奈川縣	一個
計			九八
金屬之部			
辨 當		東京府	十三個
鐵 瓶		大坂府	二個
焜 炉		全	一個
銀穗屋香炉		京都府	全
手附水注		全	全
銅釣花瓶		京都府	全

襖引手	於福 二寸五分 小刀	本研 二寸五分 小刀	繪鞘 三寸二分 小刀	全 三寸 小刀	本研 三寸 小刀	羊窩切 小形 小刀	全 中形 小刀	全 大形 小刀	竹鞘 三寸 小刀	全 三寸二分 小刀	中生花用 二德刀	桑鞘 筆小刀	全 筆小刀
愛知縣	岐阜縣	全	全	全	全	全	全	全	全	全	全	全	全
三十二個入箱	一個	全	全	全	全	全	全	全	全	全	全	全	全

円壺形量器 二合五夕	全 二合	長刀形 桑切庖丁	伊賀形中刀 草刈鎌	鋸 鎌	草刈鎌	寸筒形 鐵瓶	茶釜形 鐵瓶	醋形 鐵瓶	釜	金簇	七寶花瓶 台付	鐵色花瓶	廿九号形 鉄
										アセ取簇			
全	全	福井縣	全	全	全	岩手縣	全	全	新潟縣	京都府	愛知縣	富山縣	東京府
全	全	全	全	全	全	全	全	全	全	全	全	全	全

佛國形	銀鍍花瓶	四分一色	栗色金象眼	花	獅子香炉	東方朔香炉	青銅狸文鎮	黑色花瓶	鬼形水注	鼓形燒花瓶	手附網	新印鑑	水蒔器
缺		花瓶	花瓶	鳳凰唐草銀象眼模樣									
全	富山縣	全	全	全	全	全	全	全	全	全	大坂府	長野縣	北海道
全	全	全	全	全	全	全	全	全	全	全	全	全	全

計	漆器之部	狀箱	香箱	楊枝入	手筥	紙製菓子盆	黒柿龜置物	筒卷葺入	菊形茶托	手筥	葡萄形盆	秋海棠盆	鴛鴦盆
		竹梅模様								唐草形模様			
		富山縣	全	東京府	富山縣	全	全	全	全	全	全	全	全
六一		壹個	全	全	全	全	全	全	全	全	全	全	全

梅花形菓子盆	全	三枚組一組
桑蝶蒔繪卷葺入	全	壹個
菊蒔繪卷葺入	全	全
芭蕉形盆	全	全
楠菌桂河骨盆	全	全
花菖蒲盆	全	全
茶 箕	全	二個
紙製盆	東京府	九個
郵便端書箱	全	一個
提葺盆	全	全
卷葺箱	全	全
チャン木 硯函	大坂府	全
江戸形針差	京都府	全
長方形盆	奈良縣	全

角肉地	廣島縣	全
蒟醬菓子鉢	香川縣	全
三ッ入子重	德島縣	壹組
鎌倉形盆	神奈川縣	壹個
瓶形四段菓子重	全	全
西洋野菜井	全	全
六角菓子器	全	壹揃
卷葺箱 臺付	福井縣	貳個
丸形香入	全	全
肉 地	全	壹個
ニッ入子重	德島縣	壹組
栗野塗膳	茨城縣	壹個
硯 箱	福岡縣	全
はんかち一箱	漆器	青森縣 壹組

印籠口 卷貫入	全	壹	個
鼎形菓子入	全	全	
塗箸箱	静岡縣	十八個入壹箱	
カルトン製 三ツ組盆	全	壹	個
外木地塗内蒔繪硯箱	全	全	
蠟色蒔繪硯箱	全	全	
香盆	新潟縣	壹	個
布目象眼小箱	京都府	全	
計		七六	
丸山燒水注	富山縣	壹	個
計		一	
織殺燈	東京府	壹	個
陶器之部			
器械之部			

改良麥拔	全	全	
水田除草器	全	壹	挺
麥手拔	大坂府	壹箱貳挺	
植木鋤	全	壹	挺
鍬	全	貳	挺
紙漉簀	高知縣	壹	個
紙漉桁	全	全	
真綿機器	富山縣	三	個
甘藷刻切器	東京府	壹	臺
稻拔用轉子	全	全	
稻拔用葉取器	全	全	
摺臼極速挽器械	全	全	
刺網 (箱形拾分ノ一)	富山縣	一	個
鮎鱒鱒等鈎針	京都府	拾一	種

天蠶糸	大坂府	貳拾筋
白馬尾晒毛	全	三
摺白	富山縣	壹臺
稻扱	全	壹個
計		三三
剝製品之部		
かはせみ	東京府	壹個
ぬしな	全	全
はしからす	全	全
あとり	全	全
畫眉鳥	全	全
水鷄	全	全
鶉	全	全
かいつひり	全	全

蠶雀	全	全
メタカ蝶	全	全
計		一〇
水産之部		
富士の雪昆布	大坂府	壹個
芥子水から昆布	全	全
花千鳥昆布	全	全
利久水引昆布	全	壹箱
白板昆布	全	五百目壹把
をほろ昆布	全	壹箱
獸筋	山口縣	壹斤
乾鮓	徳島縣	貳斤
和布	全	壹斤
鰯	全	全

乾 娟	水 錫	袋 錫	乾 館	乾 蝶	乾 飽	二 番 錫	甲 付 錫	フ ダ ウ 錫	銀 先 錫	鯨 晒 骨	飾 節	松 魚 節	全
岡 山 縣	全	京 都 府	岡 山 縣	全	全	全	全	全	全	長 崎 縣	全	高 知 縣	大 分 縣
七 個	一 斤	五 枚 入 壹 函	七 斤 六 合 五 夕	壹 連	壹 斤 三 合	壹 斤	全	壹 斤 壹 合	五 斤 三 合	壹 斤	全	貳 本	壹 斤 九 夕

計	澁 掛	編 物 之 部	糸 之 部	計	織 物 之 部	紋 織 女 帶	西 陣 瓦 斯 女 帶	小 倉 女 帶	ハ ン ト ニ レ ー ス ハ ン カ チ ー フ	新 縮 種	岩 瀬 飛 白 切 レ
	大 坂 府					京 都 府	全	全	福 井 縣	栃 木 縣	富 山 縣
	三 枚		百 五 匁			三 本	貳 本	壹 本	壹 個	壹 端	廿 八 種
三				三							

花 生	鑄 造	廣 島 縣	一 枚	一 脚	一 個	一 枚	一 反	防 水 市	大 坂 府	一 壹	雜 種 之 部	計	三 一	大 麥	全	一 袋	稻 穗 裸 麥	全	貳 拾 匁	參 番 茶	全	十 六 匁	貳 番 茶	富 山 縣	二 十 匁	壹 番 茶	全	二 株	早 稻 大 豐 年	全	參 番 茶	全
--------	--------	-------------	--------	--------	--------	--------	--------	-------------	-------------	--------	------------------	---	--------	--------	---	--------	------------------	---	-------------	-------------	---	-------------	-------------	-------------	-------------	-------------	---	--------	-----------------------	---	-------------	---

茶 臺	藤 製	山 形 縣	壹 組	木 曹 材 鑑	長 野 縣	四 組	柴 檀 平 卓	全	壹 個	桑 篩 籠	全	壹 組	團 扇	福 井 縣	八 個	暖 炉 隱	全	十 四 個	廉 盆	岐 阜 縣	壹 個	西 洋 匙	兵 庫 縣	全	匙	廣 島 縣	五 本	ゑ ぼ し 桶	愛 知 縣	壹 個	綠 太 角 入 レ 子	全	十二 枚 壹 組	檜 織 八 枚 入 子 盆	全	全	船 形 三 ツ 入 レ テ バ ン 入	檜 片 製	全	全	六 角 二 ツ 入 レ 子	藤 製	滋 賀 縣	壹 組
--------	--------	-------------	--------	------------------	-------------	--------	------------------	---	--------	-------------	---	--------	--------	-------------	--------	-------------	---	-------------	--------	-------------	--------	-------------	-------------	---	---	-------------	--------	------------------	-------------	--------	----------------------------	---	-------------------	---------------------------------	---	---	--	-------------	---	---	---------------------------------	--------	-------------	--------

九茶臺		青森縣	全
カルトン製 蚕鉢		静岡縣	貳拾個
手付籠		青森縣	壹組
彫刻入一椀文庫		静岡縣	大小貳個
巾着		三重縣	六ヶ入壹箱
丸盆		北海道	壹個
染繪屏風	家門圖慶圖	富山縣	半隻
刺繡寫真插額		全	壹個
計			七七
書輪封筒用紙		愛媛縣	貳百枚
小判紙		全	壹束
改印(四國)		全	全
半切紙		全	千枚
紙及其製品之部			

大判紙		全	貳束
東洋紙		福岡縣	五百枚
典具帖		高知縣	三十枚
焦色藥袋紙		全	全
石盤圖書用紙		全	全
薄葉圖寫紙		全	全
小判紙八面漉		全	壹束
原圖引紙		全	三十枚
防寒紙衣用		全	拾人前
小判紙四面漉		全	五拾枚
改良上書院紙		全	全
小形溜漉紙		全	廿枚
大形壓寫紙		全	拾枚
計			一八

有志者等ヨリ寄贈シタル物品左ノ如シ

品目	數量	住	姓名
文臺兼用靴	壹個	富山市桃井町	盛田傳平
點火具	貳個	全	全
銅付八寸鋸	壹個	新瀉縣南蒲原郡今町字今町新田百五十七	寺山松太郎
茶盆 角形	壹枚	全縣中魚沼郡十日町	野村信教
七寶花瓶	壹對	愛知縣名古屋	太田甚之榮
京都大佛頭卷毛木製	壹個	富山市東四十物町	稻波治平
肉刻象眼香箱鏡板	壹個	全總曲輪	山田有方
烏賊釣具	拾貳個	大分縣北海部郡佐賀ノ關町	姫野呈次郎
シイラ釣針	壹個	山口縣阿武郡	磯部留松
鯛釣針	拾貳個	全	全
鱒釣針	貳個	全	全
フクラゲ釣針	參個	全	全

粟	貳袋	富山市柳町	久郷米次郎
繭	壹鐘	埼玉縣入間郡勝呂村	山崎茂十郎
繭	壹袋	上新川郡大廣田村大字大村	毛利城太郎
全	全	全郡全村中田村	立山社製糸場
全	全	全郡全村大字全村	山城清八
鑛泉鉛	三個	石川縣鹿島郡端村	立川涉
魯國產石	壹個	全泉町	岸上正作
船虫蝕木	壹個	全	岸上正作
煎茶	八罐	全古鍛冶町	大野庄五郎
展茶	壹個	全清水町	前田則邦
大間繩	壹束	射水郡上庄村字大野新村	鎌中九八郎
建蕙	壹束	全	全
滿仁蕙	壹束	全	全
俵裝	四個	福井縣三國輸出米組合事務所	長野卯之助

寫真額面	壹	個	富山市總曲輪	立花隆吉
輕便煤炉寫真	壹	枚	大坂市西區北堀江下貳丁目貳百四拾貳番屋敷	笹原喜平 野上善滋 逢坂直實 小笹定靜
神通橋渡橋式ノ寫真	壹	枚	富山市	監見福藏 藏本嘉平 清水信輔 田中豊重
元結	五	束	全	岡伊太郎
蠟燭	六拾四	挺	石川縣金澤市橫安江町	盛田傳平
改正蠟燭	貳拾七	挺	富山市桃井町	武井助右工門
紙手巾	五百	枚	岐阜縣岐阜	梅本和治 黒田三郎
古石摺物	貳	幅	富山市南新町	松田傳三郎
俵裝	壹	個	全郡佐野村	窪田恒三
全	全		射水郡上庄村字柿谷村	或瀬徳次郎
全	全		上新川郡相ノ木村大字放士ヶ瀬村	全人

染色唐糸傳習成蹟	五	個		礪波織物染物傳習所
染色唐糸	壹	個		礪波郡若林村成蹟染物傳習所
全ネリ切	三	個	富山市二番町	永井平助
全綿織切	貳	個		高岡市織物傳習所
棟節瓦	四	個	石川縣七尾	監獄署
平瓦	壹	個	全	米田工場
煉化	參	個	富山縣礪波郡石動町	全人
全	貳	個	全	吉久善台衛門
全	參	個	射水郡伏木町大字古國府村	青木吉實
淺間山噴火圖	壹	枚	富山市總曲輪	阿部秀正
第三回内國勸業博覽會報告	七	冊	富山市山王町	全人
全報告適用	壹	冊	全	全人
立身虎ノ卷	參	冊	全	全人
立身虎ノ卷	四	冊	全	全人

第四回内國勸業博覽會事務局ニテ
山渡邊千秋
山高信雄

全	全	全	全	米	米	全	粳米	全	米	全	七寶燒製作見本	乾 鮓	全 畫筆	水 箱 筒子入
全	全	全	全	全	全	全	全	全	全	全	壹 袋	拾 枚	壹 尾	六 本
全	奈良縣	全	石川縣	石川縣大聖寺町	石川縣	長崎縣	香川縣	愛知縣尾張國	愛知縣三河國	愛知縣名古屋	兵庫縣淡路國津名郡高島村	全	富山市古鍛冶町	
稻葉嘉藏	小西宗次郎	喜多助太郎	浦與三郎	吉村幸太郎	宮下初三郎	馬田和太郎	增田正一	野々山政助	香村喜助	安藤重兵衛	濱口實右衛門	全 人	岡田佐平	

全	米	全	全	全	全	全	粳米	全	全	全	全	米	粳米
全	全	全	全	全	全	全	全	全	全	全	全	全	全
高知縣	滋賀縣	福井縣	全	岐阜縣	全	岡山縣	佐賀縣	全	全	全	熊本縣	山梨縣	山口縣
山本茂三郎	荒堀平一郎	豊田太兵衛	安井敬二郎	熊澤鶴介	友次房吉	宮本柳平	山本源三	坂本之巳	古家逸男	志水爲治	畠田卯吉	古屋金次郎	和田龜藏

繭	全	紅茶	全	茶	紅茶	全	全	大豆	小麥	白大麥	全	大麥	裸麥
全	全	全	全	全	全	全	全	全	全	全	全	全	全
長崎縣	熊本縣	高知縣	岐阜縣	福井縣	全	長崎縣	青森縣	山梨縣	高知縣	佐賀縣	高知縣	福井縣	岡山縣
金子由太郎	可德乾三	小松榮吉	平野豊次郎	竹山仁平	渡邊環	熊澤胖七郎	齊藤重廣	保坂佐兵衛	恒石長達	橋本常藏	濱田鹿太郎	水江三藏	石田武平太

107

小麥	大麥	小麥	全	全	裸麥	全	全	全	大麥	全	全	全	全
全	全	全	全	全	全	全	全	全	全	全	全	全	全
熊本縣	石川縣	長崎縣	全	全	全	全	全	全	愛知縣三河國	埼玉縣	全	京都府	和歌山縣
橋本靜太	長田榮丈	島津良知	森遷	眞鍋紋治	淺野定太郎	三木定吉	西村利右衛門	西尾理吉	深谷伊次郎	茂木安太	上田辰次郎	松本宇之松	上田文吉

108

品目	有志者ヨリ寄贈ニ係ル庭木庭石等	總計 八百六十六點	藥種	全	全	全	全	全	全	全	全	全	全	全	全
數量			全	全	全	全	全	全	全	全	全	全	全	全	全
住			全	福井縣	全	長野縣	全	全	全	全	長野縣	全	全	山梨縣	
所															
姓名			森川 淺太郎	加藤 すみ	山崎 和作	山極 善之助	山崎 うめ	原 六右衛門	吉川 文太郎	原 六太郎	淺川 市太郎	志村 政誠	小野 源兵衛		

青桐	柳	菊	小松	躑躅	古木	玉椿	柴	シラカケ	柳	香木	珊瑚樹	柘榴	柳
壹	壹	拾	百	壹	壹	全	全	全	全	全	全	壹	壹
本	木	株	株	株	個							本	木
全鹿島町	全	全清水町	全太田口町	全梅澤町	全千石町	全船頭町	全山王町	全梅澤町	全	全	全星井町	全	富山市
生田 清堅	全 人	名村 豊秋	古山 正人	梅本 和三郎	大島 直喜	笹倉 丈太郎	江本 力作	梅本 和三郎	全 人	全 人	市原 房廣	石動 恒次郎	安田 宗清

紫陽花	壹	株	富山市千石町	全	人
秋海棠	全			全	人
黃楊柳	壹	本	山王町	全	人
ユズリハ木	壹	株	星井町	全	人
櫻 各種	拾五	本	總曲輪	全	人
躑躅 各種	五拾	株		全	人
八重山吹	貳拾	株		全	人
萩 各種	五拾	株		全	人
紅白山茶花	七	本		全	人
梅戻樹	壹	本		全	人
楓 各種	四	本		全	人
京竹籐	壹	株		全	人
錦木	壹	本		全	人
紅梅	全			全	人
富山縣臨富山市立病院 富山地方裁判所					

一三

鯉鮒魚	五	尾	全千石町	吉武静夫
總計四百七十七點				
元工藝品陳列場ヨリ引繼キノ物品	品目	點數	品目	點數
金屬		一四	漆器	五
織物		五六九	毛糸編物等	六八
紙及其製品		五	雜種	五七
計				七二八
元農事試驗場ヨリ引繼キノ物品	種類	數量	種類	數量
繭	タコ類入	拾六個	全	箱入 四 個
計				二十個
農學校出品				

一三

種 類	有志者ノ出品		種 類	點 數
	箱 入	壹 個		
金 屬		一二二	漆 器	三三
陶磁器		七〇	木竹製品	三〇
圖 書		四九	織物及其製品	六八一
製 茶		三	水 產	二三
礦 物		二八	穀 菽	二五
煙草類		七三	雜 種	一三五
陶磁器		三八三	漆 器	八四
金 屬		三	織 物	九
圖 書		二〇	農 產	六五
水 產		二六	動 物	一
計				一八五三

本 場 貸 與

開場以來工業上集談會ノ爲メ階上ノ一室ヲ前後六回又私設古器物展覽會ノ爲メ一回貸與セリ

本場取扱事務件數

二十七年開場以來
全年十二月卅一日迄

件 名	文 受 附 件 數		品 文 發 議 發 送 件 數
	書 物	品 文	
標本講入ノ上申及ヒ指令ノ件	一一	〇	一一
出品方ノ件	八二	〇	七四
標本及ヒ備品	〇	六九六	〇
請 求 ノ 件	五八	〇	五八
伺 ノ 件	五	〇	五
照 會 ノ 件	三八	〇	五二
回 答 ノ 件	三三	〇	二〇
報 告 ノ 件	三〇	〇	三〇
出 品 物	〇	二二、〇二二	〇
事務取扱件數			一三、六二四

二十八年一月ヨリ
全年十二月卅一日迄

縦覧人数前年比較増減表

月次	廿七年		廿八年		廿九年		廿七年		廿八年		廿九年	
	開場日数	縦覧人数	開場日数	縦覧人数	開場日数	縦覧人数	一日平均	増減	一日平均	増減	一日平均	増減
一月	〇	〇	〇	〇	〇	〇	〇	〇	〇	〇	〇	〇
二月	〇	〇	〇	〇	〇	〇	〇	〇	〇	〇	〇	〇
三月	〇	〇	〇	〇	〇	〇	〇	〇	〇	〇	〇	〇
四月	〇	〇	〇	〇	〇	〇	〇	〇	〇	〇	〇	〇
五月	〇	〇	〇	〇	〇	〇	〇	〇	〇	〇	〇	〇
六月	〇	〇	〇	〇	〇	〇	〇	〇	〇	〇	〇	〇
七月	〇	〇	〇	〇	〇	〇	〇	〇	〇	〇	〇	〇
八月	〇	〇	〇	〇	〇	〇	〇	〇	〇	〇	〇	〇
九月	〇	〇	〇	〇	〇	〇	〇	〇	〇	〇	〇	〇
十月	〇	〇	〇	〇	〇	〇	〇	〇	〇	〇	〇	〇
十一月	〇	〇	〇	〇	〇	〇	〇	〇	〇	〇	〇	〇
十二月	〇	〇	〇	〇	〇	〇	〇	〇	〇	〇	〇	〇
合計	〇	〇	〇	〇	〇	〇	〇	〇	〇	〇	〇	〇

116

月次	二月	三月	四月	五月	六月	七月	八月	九月	十月	十一月	十二月
開場日数	〇	〇	〇	〇	〇	〇	〇	〇	〇	〇	〇
縦覧人数	〇	〇	〇	〇	〇	〇	〇	〇	〇	〇	〇
一日平均	〇	〇	〇	〇	〇	〇	〇	〇	〇	〇	〇
廿七年	二四	二六	二六	二五	二六	二七	二六	二六	二七	二五	二四
廿八年	一三三	二六〇〇	二八八	三六七四	六五九三	二八六四	二七五	二五四〇	二五二六	四二七九	一六四四
廿九年	四六七	一〇〇〇	一〇八七	一四六九	二五二六	一〇六〇	一〇四四	九七七	九三二	一五二六	六九三
増減	〇	〇	〇	〇	〇	〇	〇	〇	〇	〇	〇
廿七年	〇	〇	〇	〇	〇	〇	〇	〇	〇	〇	〇
廿八年	〇	〇	〇	〇	〇	〇	〇	〇	〇	〇	〇
廿九年	〇	〇	〇	〇	〇	〇	〇	〇	〇	〇	〇

備考 二十八年一月縦覧人著シク増シタルハ支那ノ戦利品ヲ陳列シタルニヨル全十一月ノ増シタルハ古物展覽會ヲ開キタルニヨル又八月ニハ前年ノ當月ニ於ケル開始ノ際ナルヲ以テ其増ヲ見ル九十ノ二ヶ月ハ虎列刺病流行ノ爲メ減少シタルモノナラシ

117

明治二十九年三月三十一日印刷
明治二十九年五月五日發行

富山縣物産陳列場

富山縣富山市大字富山壹番町三十六番地

印刷者

山田勝重

全縣全市大字全町全番地

印刷所

いろは活版所

第 二 十 二 號

第 二 十 二 號

第 二 十 二 號

第 二 十 二 號

第 二 十 二 號

第 二 十 二 號

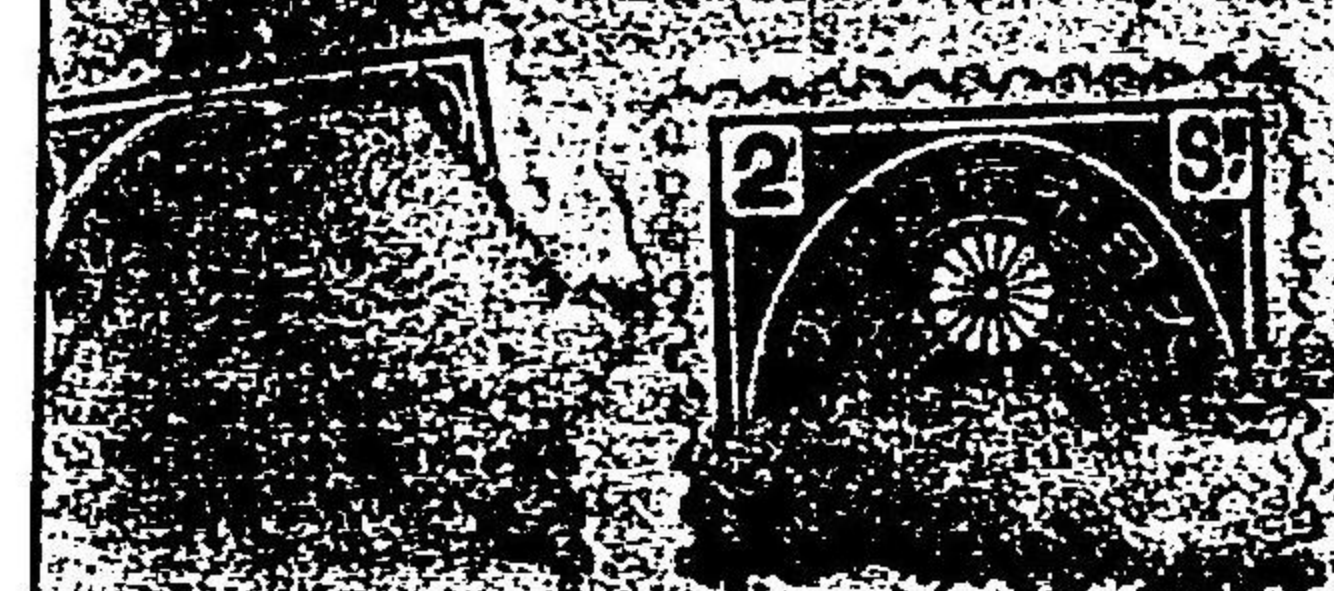
第 二 十 二 號

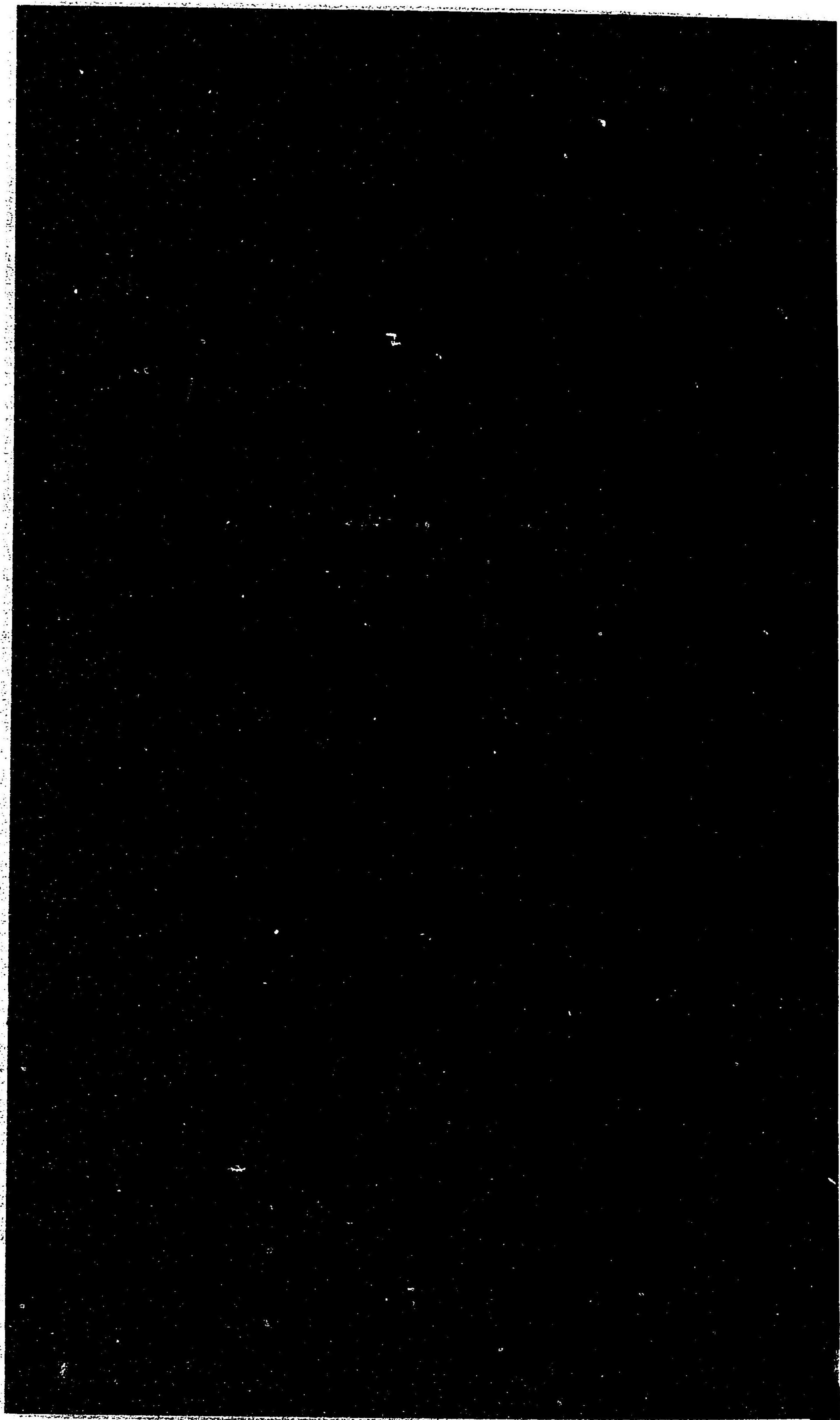
第 二 十 二 號

第 二 十 二 號

第 二 十 二 號

第 二 十 二 號





特29

144

富山県物産陳列場報告

国立国会図書館

042015-000-5

特29-144

富山県物産陳列場報告

富山県物産陳列場

M29

BDI-0776



