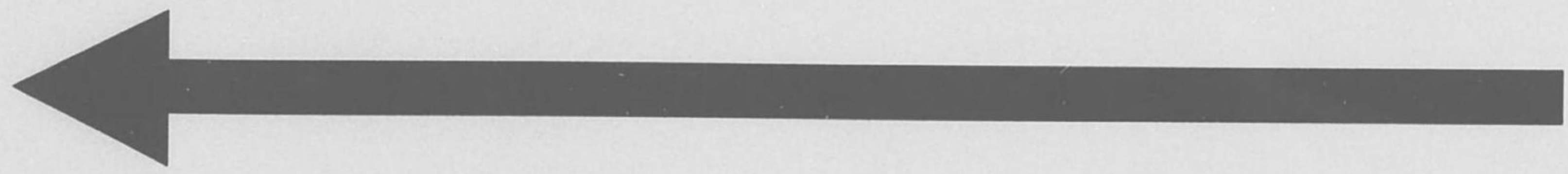


始



400
21

日本海軍

第五

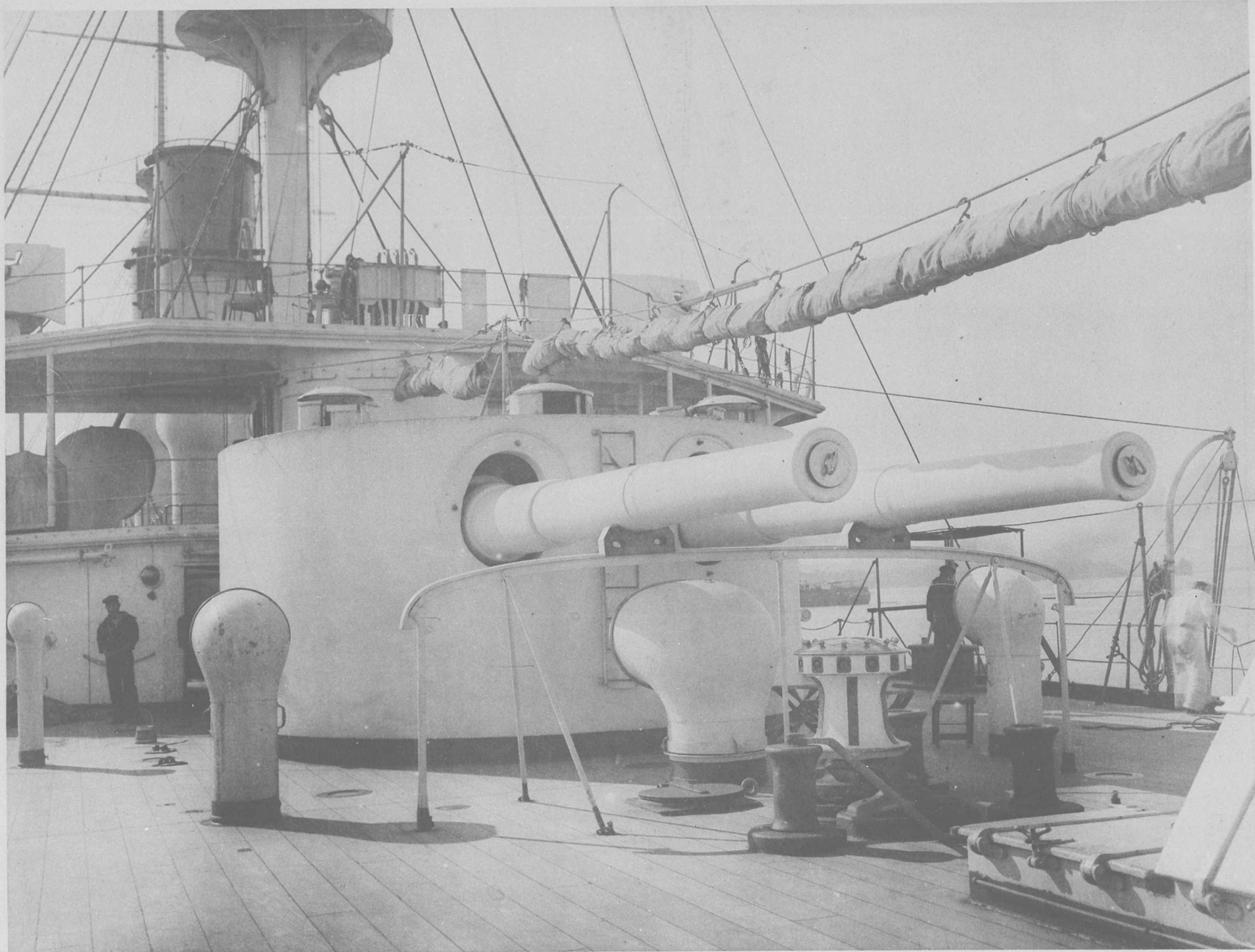




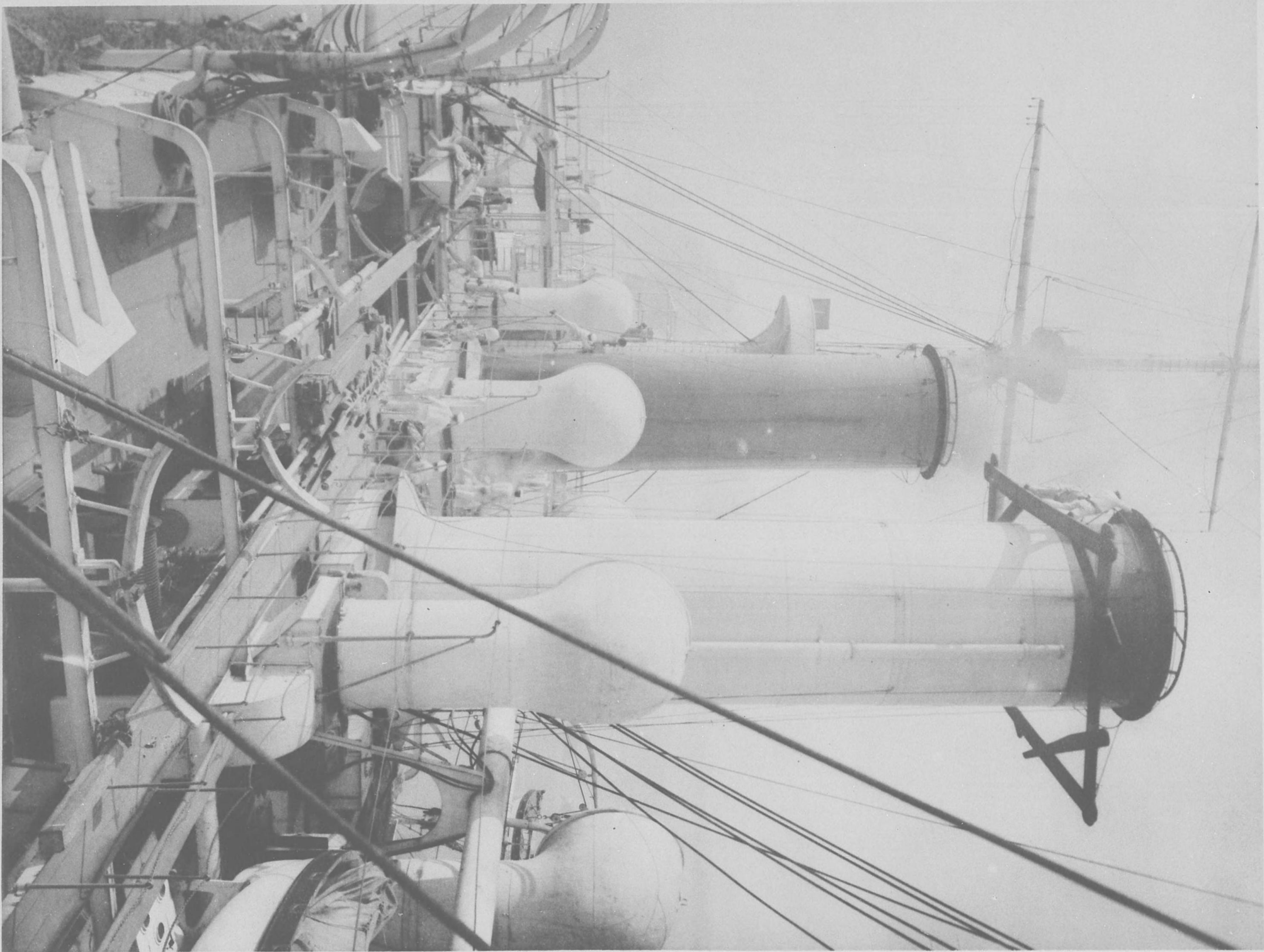
軍艦淺間

噸於五百七十九量水排 艦洋巡等一種艦
里海一十二力速 千九万壹力馬 鋼材艦
H. I. M. S. " A S A M A "
The first class cruiser, Displacement 9750
Speed 21.





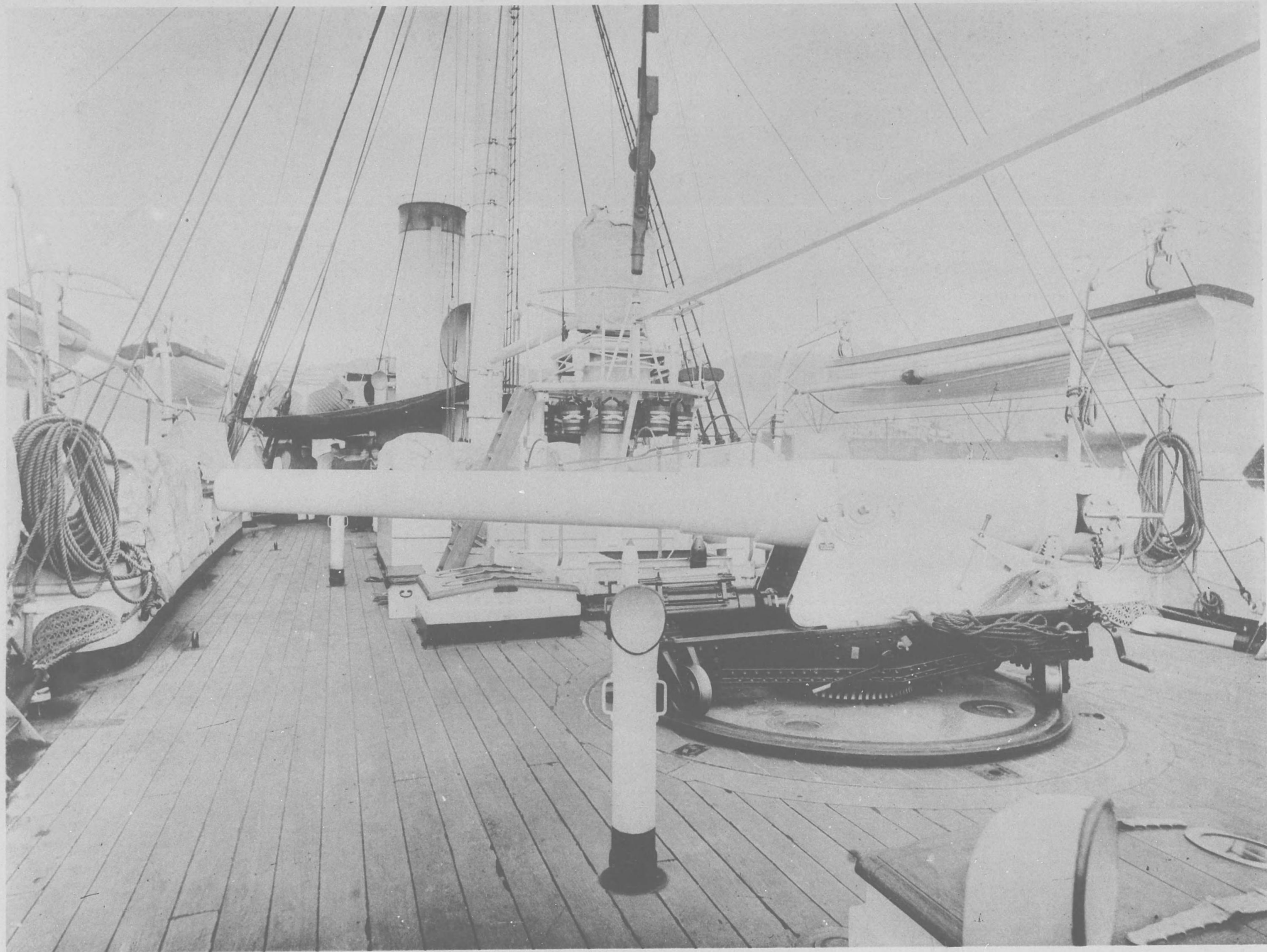
砲射速吋八式安間淺艦軍
The 8-in Armstrong quick firing gun of "Asama."



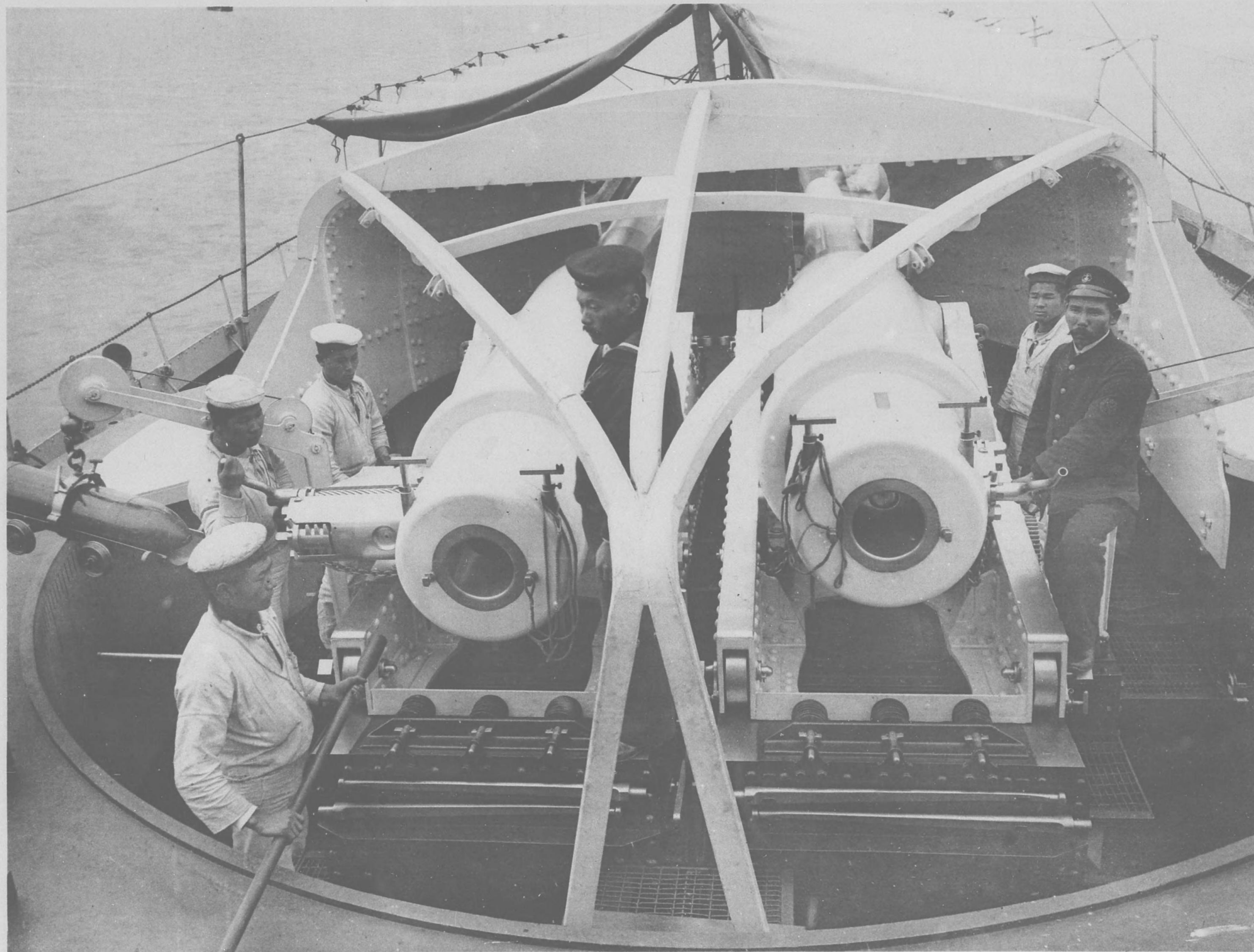
軍艦淺間上甲板
The upper deck of "Asama."



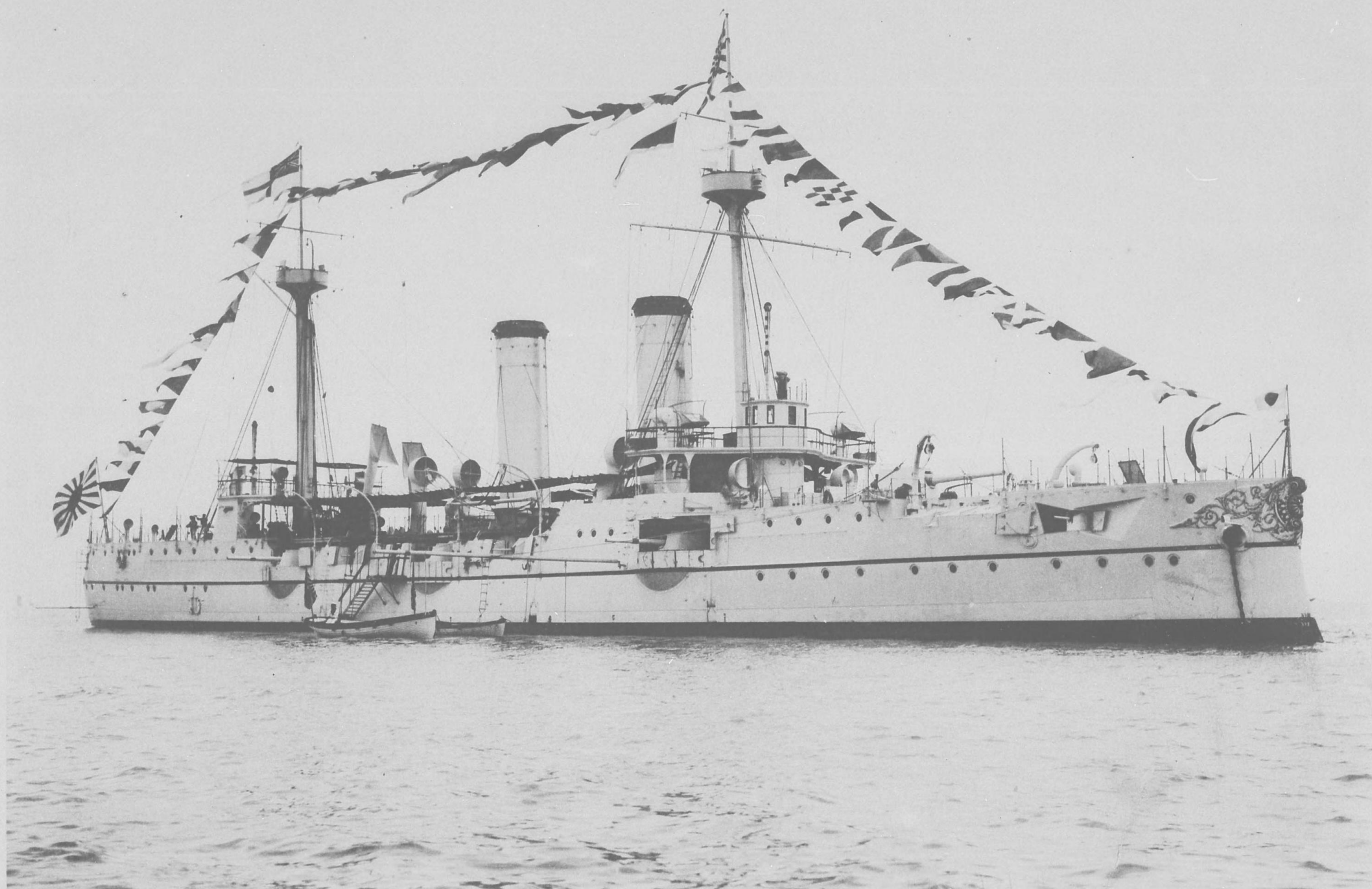
遠 濟 艦 軍
噸百三千二量水排 艦洋巡等三種艦
五里海四十力速 百八千二力馬 鋼材艦
H. I. M. S. "SAIYEN"
The third class cruiser, Displacement 2800
Speed 14.5



砲 珊 五 十 式 克 遠 濟 艦 軍
The 5.9-in Krupp gun of "Saiyen."



砲 珊 四 廿 式 克 遠 濟 艦 軍
The 8.2-in Krupp gun of "Saiyen."



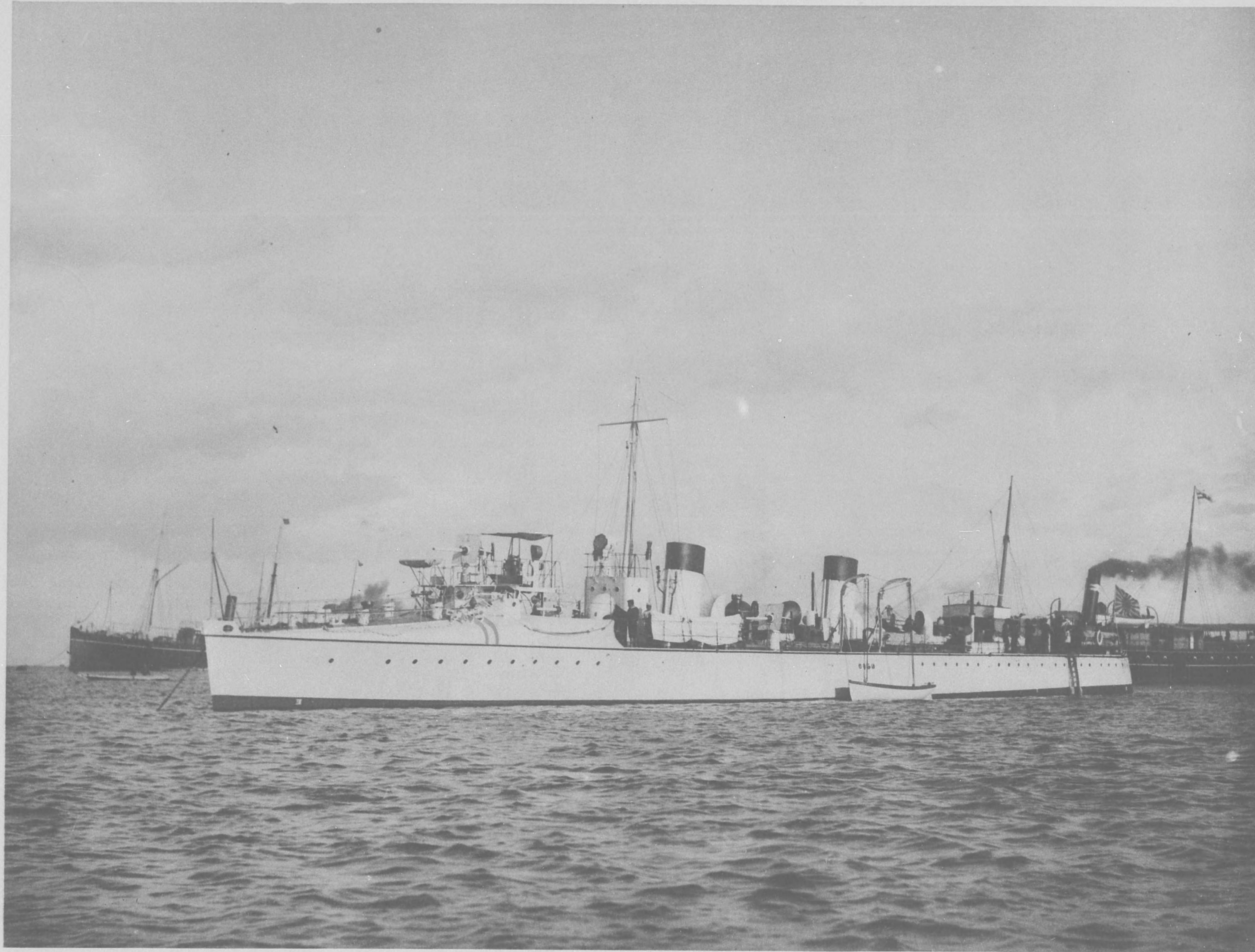
磨 須 艦 軍
噸百七千二量水排 艦洋巡等三種艦
里海十二力速 百五千八力馬 鋼材艦
H. I. M. S. "S U M A"
The third class cruiser, displacement 2700,
Speed 20.



砲射速珊五十式安磨須艦軍
The 6-in Armstrong quick firing gun of "Suma."

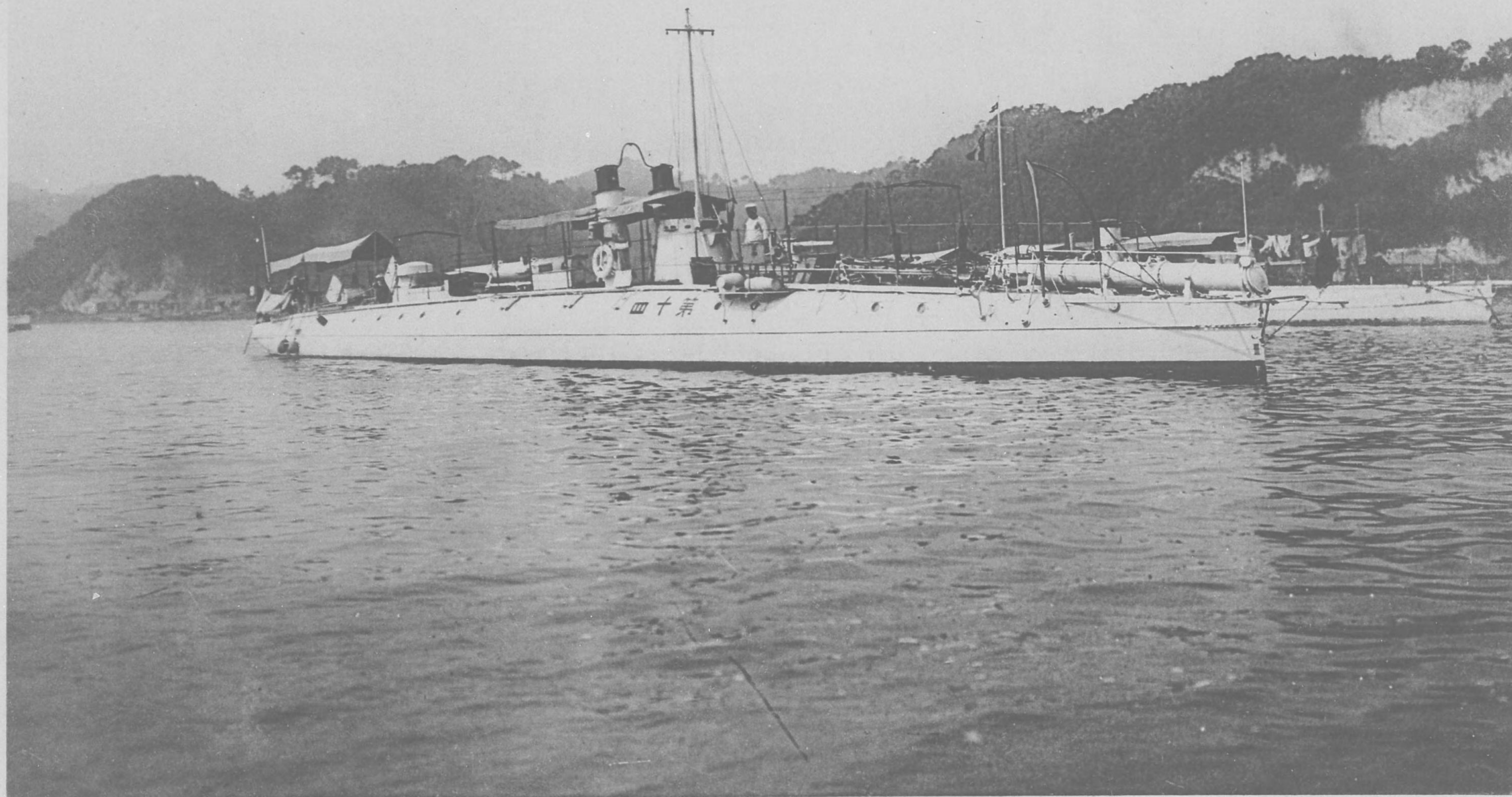


室關機磨須艦軍
The engin room of "Suma."



霧夕艦軍

噸五拾八百二量水排 艦逐驅雷水種艦
五里海拾三力速 百八千五力馬 鋼材艦
H. I. M. S. "YUGIRI"
The torpedo boat destroyer, displacement 285,
Speed 30.5

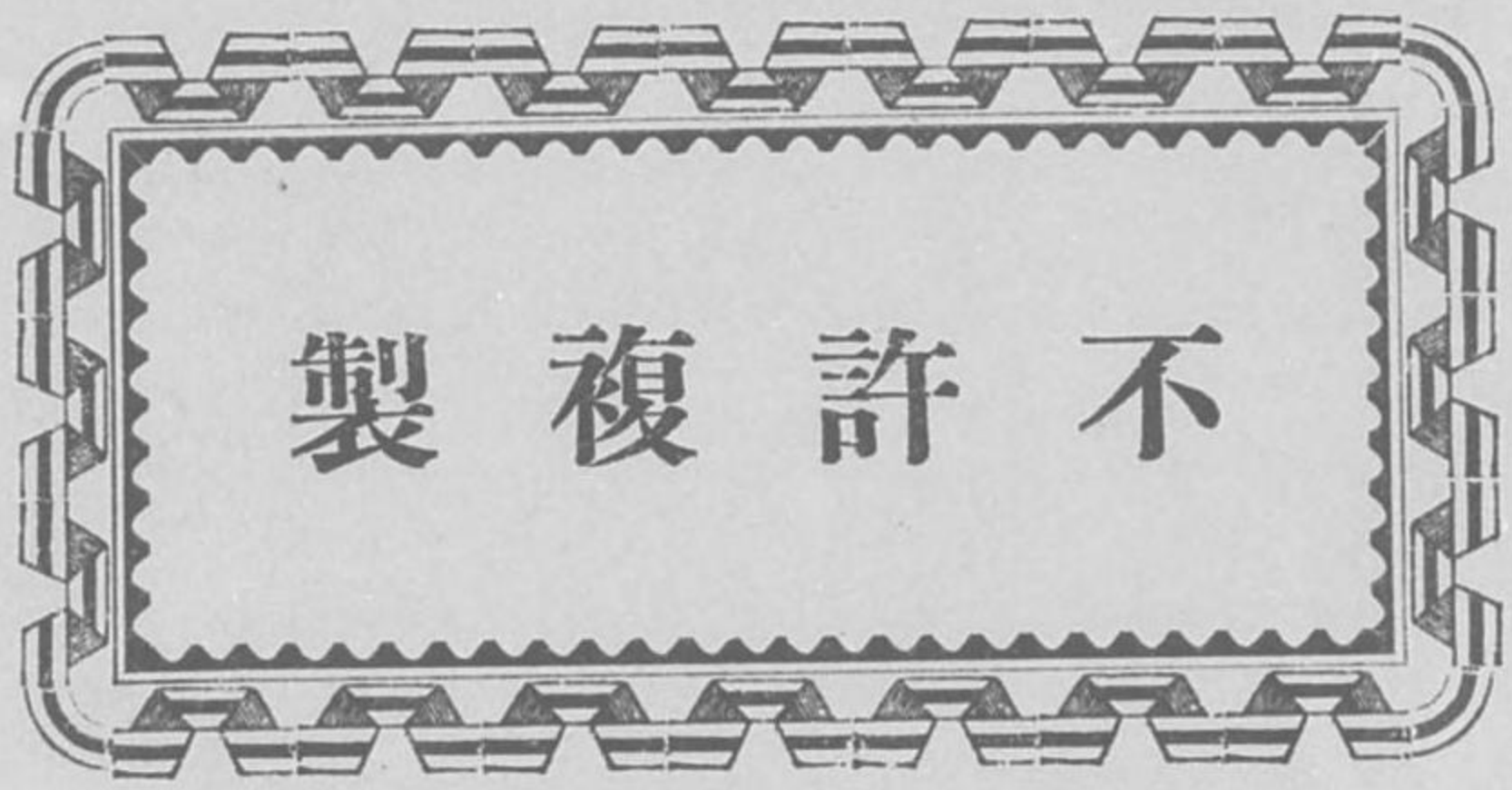
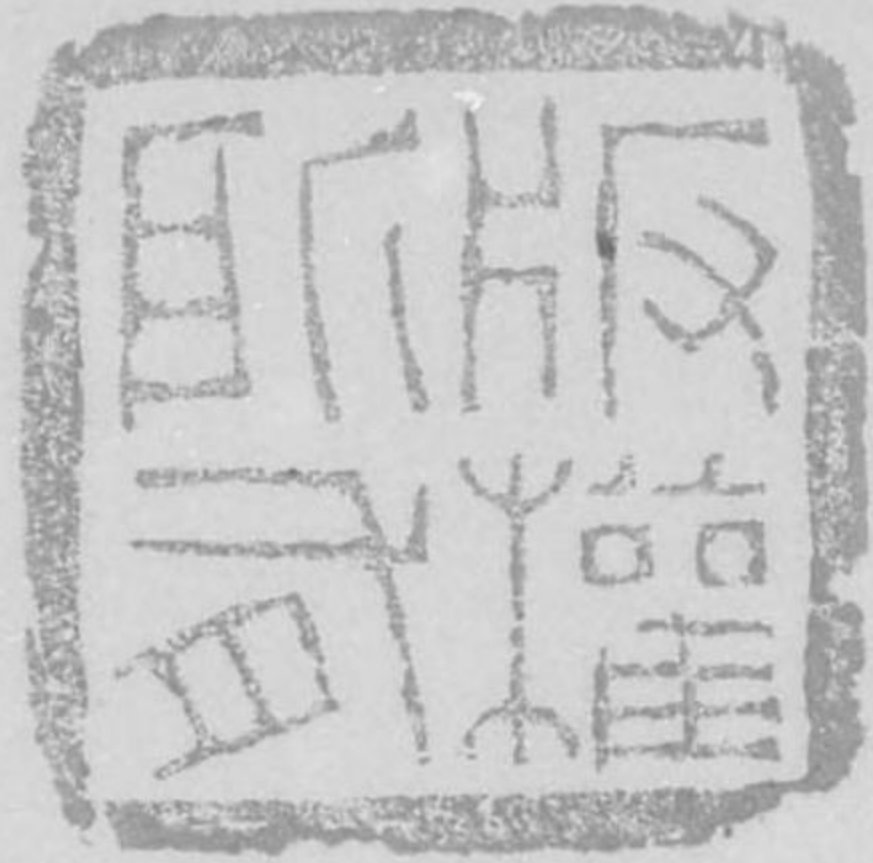


號 四 十 第 艇 雷 水
Torpedo boat No. 14



號六十四第艇雷水
Torpedo boat No. 46

明治三十五年七月二十五日印刷
明治三十五年八月一日發行



著者兼
發行者

神戸市再度筋字楠三十四番屋敷

高木秀太郎

發行所

大阪市東區高麗橋五丁目六十八番屋敷

關西寫真製版印刷合資會社

印刷者

神戸市再度筋字楠三十四番屋敷

内藤雄太郎

印刷所

神戸市再度筋字楠三十四番屋敷

關西寫真製版印刷合資會社工場

一手賣捌所

京都市上京區寺町通二條南入廿五番戸

山田芸艸堂

賣捌所

東京市日本橋區通三丁目

丸善株式會社書店

賣捌所

大阪心齋橋通博勞町

丸善株式會社支店

賣捌所

神奈川縣相模國橫須賀逸見一番地

今安運送店

賣捌所

大阪心齋橋通南久寶寺町

荒木商店

賣捌所

神戸市兵庫湊町二丁目百七十六番屋敷

金子印刷所

400
71

終