

По описи № 9 по акту № 66
Книга

На рукописку приема и расхода
переселенческой ссуды.
Кашинского Мызаанского Уездного

На 1908 годъ.

2442

Перед. Перуссилавой

К Н И Г А

на записку прихода и расхода пересыльных суммъ: свѣчнаго и вспомогательныхъ коробочныхъ сборовъ, паспортныхъ, на пополненіе больничной недоимки и другихъ, кромѣ суммъ общественнаго сбора.

Кашенского

Мѣщанскаго управленія.

на 1908 годъ.

Примѣчаніе: Деньги вносимыя въ настоящую книгу предварительно записываю по общей книгѣ, изъ которой выдается или отсылается вносящему деньги квитанція.

П Р И Х О Д Ъ.

№ по порядку.	Время поступления денегъ.	Отъ кого деньги поступили, при какой бумагѣ или лично въ заявленіи, на какой предметъ: на пополненіе недоимки или оклада, или-же пополненіе особыхъ взысканій.	Количество и категоріи сумъ										
			Свѣчнаго сбора.		Вспомогательнаго коробочнаго.		Паспортныхъ пошлинъ.		На пополненіе болыничнойнедоимки.		Другихъ сборовъ, кромя общественнаго, съ показан. въ третьей графѣ какихъ именно.		Итого
			Руб.	К.	Руб.	К.	Руб.	К.	Руб.	К.	Руб.	К.	

		Транспортъ . . .	"	"	"	"	"	"	"	"	"	"	"	"	"	"	"
	1908г.																
	"	Января Терюмова остатка															
	1	отъ 1907 года	"	"	"	"	6	46	42	75	15	27					
1	10	Отъ Ерихима Сруцова Хасиква, при личномъ заявленіи за паспортную кнопку безсрочно въ ру.	"	"	"	"	"	15	"	"	"	"	"	"	"	"	"
2	22	Отъ Аврума Терюкова Витюкурова, при личномъ заявленіи на выдачу сумъ паспортной кнопки на этотъ остатокъ	"	"	"	"	"	15	"	"	"	"	"	"	"	"	"
Итого привсего въ теченіи Января сумъ паспортныхъ пошлинъ тарифу кон. (30к.)																	
Председатель Грады Краевецъ																	
Члены:			<div style="display: flex; justify-content: space-around;"> Буранинъ Уманецъ </div>														

1 2 3 4 5 6 7 8 9 10

РАСХОДЪ.

Количество и категории суммъ.

Время выписки въ рас- ходъ.	Куда или кому при какой бумагъ деньги отсылаются и на какой предметъ.	Количество и категории суммъ.										Отмѣтка въ полу- ченіи кви- танціи.		
		Съѣзнаго ра.	Вспомогатель- наго корочу- наго.	Паспортныхъ пошлинъ.	На пополненіе большинной не- доимки.	Другихъ сборовъ, кро- мѣ общественаго, съ показан. въ третьей гра- фѣ казнач. племно.	ИТОГО.							
		РУБ.	К.	РУБ.	К.	РУБ.	К.	РУБ.	К.	РУБ.	К.	РУБ.	К.	

Транспортъ . . . " " " " " " " " " " " "

*Господа въ числѣ Анваря
ссылка на дело
Председатель Ивандо Керемес*

*Члены: Турченко
Уманца*

Итого . . . " " " " " " " " " " " "

			4	5	6	7	8	9						
1	2	П Р И Х О Д Ъ.												
			Количество и категориі суммъ.											
№ по порядку.	Время поступления денегъ.	Отъ кого деньги поступили, при какой бумагѣ или личноѣ заявленіи, на какой предметъ: на пополненіе недоимки или оклада, или-же пополненіе особыхъ взысканій.	Свѣчнаго сборо-	Вспомогатель-	Паспортныхъ	На пополненіе	Другихъ сборовъ,	ИТОГО.						
			ра.	наго коробоч-	пошлинъ.	большичной пе-	кромя обществен-	РУБ.	К.	РУБ.	К.			
			РУБ.	К.	РУБ.	К.	РУБ.	К.	РУБ.	К.				
		Транспортъ . . .	1	1	"	"	6	26	42	35	15	27	64	78
3	Февраль	Отъ Никитыи Осиповой 1 листомъ Свѣдѣній при личномъ заявленіи, на выданіе ей паспортной книж- ки на Бельгю	"	"	"	"	"	15	"	"	"	"	"	15
4	10	Отъ Юсифа Зель- мановича Зельман- скаго, при личномъ заявленіи на выданіе ему пас- портной визирован- ной книжки	"	"	"	"	"	15	"	"	"	"	"	15
5	23	Отъ Шеллеи Госда Брафскаго, при отпра- вленіи купца персифа пополнитъ отъ 19 Фев- ралья ср. на выданіе 4хъ паспортныхъ Бель- жскихъ. сир, званія Адвуката, сыну Зелфу и дочери Евстини	"	"	"	"	"	60	"	"	"	"	"	60
Итого			"	"	"	"	"	141	"	"	"	"	"	141

1 2 3 4 5 6 7 8 9 10

РАСХОДЪ.

Количество и категории суммъ.

№ по порядку.	Время выписки въ расходъ.	Куда или кому при какой бумагъ деньги отсылаются и на какой предметъ.	Количество и категории суммъ.										Отмѣтка въ полученіи квитанціи.			
			Свѣчнаго сбора.		Вспомогательнаго корабельнаго.		Паспортныхъ пошлинъ.		На пополненіе болыничной недохмѣи.		Другихъ сборовъ, крокъ общественнаго, съ показан. въ третей графѣ казнач. имено.			ИТОГО.		
			РУБ.	К.	РУБ.	К.	РУБ.	К.	РУБ.	К.	РУБ.	К.		РУБ.	К.	
		Транспортъ . . .	//	//	//	//	//	//	//	//	//	//	//	//	//	
		Итого . . .	//	//	//	//	//	//	//	//	//	//	//	//	//	

1			2		3		4		5		6		7		8		9	
П Р И Х О Д Ъ.																		
№ по порядку.	Время поступления денег.	Отъ кого деньги поступили, при какой бумагѣ или личномъ заявленіи, на какой предметъ: на пополненіе недоимки или облада, или-же пополненіе особыхъ взысканій.	Количество и категоріи суммъ.															
			Свѣчнаго сбора.		Вспомогательнаго корабельнаго.		Паспортныхъ пошлинъ.		На пополненіе большой недоимки.		Другихъ сборовъ, кромѣ общественнаго, съ показан. въ третьей графѣ какихъ именно.		Итого.					
			Руб.	К.	Руб.	К.	Руб.	К.	Руб.	К.	Руб.	К.	Руб.	К.				
		Транспортъ . . .	"	"	"	"	7	65	42	75	15	27	65	68				
6	Февраль	Отъ Пристава . . .																
28	2	Великопетрада, при отправленіи купоннаго перевода на почтомъ отъ 27 февраля с.г. за счетъ 264 руб. на взысканіе Угосту Писаходу Грузинскому паспортной квитанціи на 5 руб. . . .	"	"	"	"	"	15	"	"	"	"	"	15				
		Итого прихода въ теченіи февраля с.г. суммъ паспортныхъ пошлинъ . . .																
		Оформл. руб. на вѣд. кон. (пр. 15к.)																
		Президиумъ управл. Кавказа																
		Члены:																
		Итого . . .	"	"	"	"	"	15	"	"	"	"	"	15				

Губернаторъ
 Удѣльный

1	2	3	4	5	6	7	8	9	10
---	---	---	---	---	---	---	---	---	----

РАСХОДЪ.

№ по порядку.	Время выписки въ расходъ.	Куда или кому при какой бумагахъ деньги отсылаются и на какой предметъ.	Количество и категоріи суммъ.												Отмѣтка въ полученіи квитанціи.
			Свѣчнаго сбра.		Вспомогательнаго коробочнаго.		Паспортныхъ пошлинъ.		На пополненіе болыничной педомел.		Другихъ сборовъ, кромѣ общественнаго, съ показаніемъ третьей графы казначъ пасенно.		Итого.		
			РУБ.	К.	РУБ.	К.	РУБ.	К.	РУБ.	К.	РУБ.	К.	РУБ.	К.	

Транспортъ . . . " " " " " " " " " " " "

Расхода въ теченіи февраля сего года на
Трифтаново урѣдкѣ Краевое

Ученныя { *Бурлацка*
Ученныя }

Итого . . . " " " " " " " " " " " "

№ по порядку.	Время поступления денег.	Отъ кого деньги поступили, при какой бумагѣ или личномъ заявленіи, на какой предметъ: на пополненіе недомки или оклада, или-же пополненіе особыхъ взысканій.	Количество и категоріи суммъ.										
			Свѣчнаго сбора.		Вспомогательнаго корочнаго.		Паспортныхъ пошлинъ.		На пополненіе большичной недомки.		Другихъ сборовъ, кромѣ общественныхъ, съ показан. въ третьей графѣ какихъ именно.		ИТОГО.
			Руб.	К.	Руб.	К.	Руб.	К.	Руб.	К.	Руб.	К.	

Итого 7 81 42 75 15 27 65 83

		Транспортъ	"	"	"	"	7	81	42	75	15	27	65	83
7	Мартъ 12	Отъ Волыка Степана Осиповича, при сличеніи заведеній, на выдачу сумъ паспортныхъ книжечки на Бельмъ	"	"	"	"	"	15	"	"	"	"	"	15
8	21	Отъ Шенкина Григорія Ивановича, при сличеніи заведеній, на выдачу сумъ паспортныхъ книжечки на Бельмъ	"	"	"	"	"	15	"	"	"	"	"	15

Итого прихода въ теченіи сего квартала паспортныхъ книжечекъ тридцать коп. (30 к.)
 Председатель управы Кошачевъ

Учтеніи: } Бураченко
 } Уманский

Итого 20 " " " " " " " " " " " "

1 2 3 4 5 6 7 8 9 10

РАСХОДЪ.

№ по порядку.	Время выписки въ расходъ.	Куда или кому при какой бумагѣ деньги отсылаются и на какой предметъ.	Количество и категоріи суммъ.												Отмѣтка въ полученіи квитанціи.
			Свѣчнаго сбра.		Вспомогательнаго коробочнаго.		Паспортныхъ пошлинъ.		На пополненіе болыничной педомжки.		Другихъ сборовъ, кромѣ общественаго, съ показан. въ третейскаго траффъ казакъ именн.		ИТОГО.		
			РУБ.	К.	РУБ.	К.	РУБ.	К.	РУБ.	К.	РУБ.	К.	РУБ.	К.	

Транспортъ . . . " / " " " " " " " " " " " "

Расхода въ течение марта сего года не было.

Председатель правленія

*Члены: Бурлацкий
Усачевъ*

Итого . . . " " " " " " " " " " " "

1	2		3			4	5	6	7	8	9			
П Р И Х О Д Ъ.														
№ по порядку.	Время поступления денег.	Отъ кого деньги поступили, при какой бумагѣ или личноъ заявленіи, на какой предметъ: на пополненіе недоимки или облада, или-же пополненіе особыхъ взысканій.	Количество и категоріи суммъ.											
			Свѣчнаго сбра.		Веломогательнаго коробочнаго.		Паспортныхъ пошлинъ.		На пополненіе большичной недоимки.		Другихъ сборовъ, кромѣ общественнаго, съ показан. въ третьей графѣ какихъ именно.		Итого.	
			Руб.	К.	Руб.	К.	Руб.	К.	Руб.	К.	Руб.	К.	Руб.	К.
		Транспортъ . . .	"	"	"	"	8	11	42	75	15	27	66	13
9	Апрель	Отъ Волыка Мамы суда Бродскаго, при личномъ заявленіи на выдачу сумы наименованіи книжки на 5 сумъ	"	"	"	"	"	15	"	"	"	"	"	15
10	"	Отъ судьи Мамы суда Бродскаго, при личномъ заявленіи на выдачу сумы наименованіи книжки на 5 сумъ	"	"	"	"	"	15	"	"	"	"	"	15
11	24	Отъ Александра Герт суда Шляховскаго, при личномъ заяв- леніи на выдачу сумы наименованіи книжки на 5 сумъ	"	"	"	"	"	15	"	"	"	"	"	15
Итого . . .			"	"	"	"	"	45	"	"	"	"	"	45

1	2	3	4	5	6	7	8	9	10											
РАСХОДЪ.																				
№ по порядку.	Время выписки въ расходъ.	Куда или кому при какой бумагъ деньги отсылаются и на какой предметъ.	Количество и категориі суммъ.																	
			Свѣчнаго сѣра.	Веломогательнаго коробочнаго.	Паспортныхъ пошлинъ.	На пополненіе большичной недоимки.	Другихъ сборовъ, промъ общественнаго, съ показанъ въ третьемъ граффъ казначъ пашно.	Итого.		Отмѣтка въ полученіи квитанціи.										
												РУБ.	К.	РУБ.	К.	РУБ.	К.	РУБ.	К.	РУБ.
		Транспортъ . . .	„	„	„	„	„	„	„	„	„	„	„	„	„	„	„	„	„	„
		Итого . . .	„	„	„	„	„	„	„	„	„	„	„	„	„	„	„	„	„	„

П Р И Х О Д Ъ.

Количество и категориі суммъ.

№ по порядку.	Время поступления денегъ.	Отъ кого деньги поступили, при какой бумагѣ или личною заявленіи, на какой предметъ: на пополненіе недомки или облада, или-же пополненіе особыхъ взысканій.	Количество и категориі суммъ.											
			Свѣчнаго сбора.	Веломогательнаго корочнаго.	Паспортныхъ пошлинъ.	На пополненіе болыничной недоимки.	Другихъ сборовъ, кромя общественнаго, съ показаніи въ третьей графѣ какихъ именно.	ИТОГО						
			РУБ.	К.	РУБ.	К.	РУБ.	К.	РУБ.	К.	РУБ.	К.	РУБ.	К.

Транспортъ " " " " " 8 56 42 75 15 27 66 58

Итого прихода въ мѣсяцъ свѣчнаго сбора паспортнаго поименно Орловъ мѣсяцъ кон. (45к.)
 Председатель управы Краевая
 Бураченко
 Члены: { Уманский

12 Мая Отъ Сури Стефановича
 19 кой Троицкой,
 при независимомъ заявленіи, на высылку
 сѣй паспортной книжкой на
 Беттль " " " " " 25 " " " " " 25

Итого прихода въ мѣсяцъ свѣчнаго сбора паспортнаго поименно Бадуровъ мѣсяцъ кон. (25к.)
 Председатель управы Краевая
 Бураченко
 Члены: { Уманский

Итого " " " " " 25 " " " " " 25

№ по порядку.

1 2 3 4 5 6 7 8 9 10

РАСХОДЪ.

Количество и категории суммъ.

№ по порядку.	Время выписки въ расходъ.	Куда или кому при какой бумагахъ деньги отсылаются и на какой предметъ.	Количество и категории суммъ.												Отмѣтка въ полученіи квитанціи.
			Свѣднаго сбора.		Вспомогательнаго коробочнаго.		Паспортныхъ пошлинъ.		На пополненіе большичной долины.		Другихъ сборовъ, кромѣ общегородскаго, съ показаніемъ въ трехъ графахъ каковыя именно.		Итого.		
			РУБ.	К.	РУБ.	К.	РУБ.	К.	РУБ.	К.	РУБ.	К.	РУБ.	К.	

Транспортъ . . . " " " " " " " " " " " "

*Видеополученіе въ теченіи 1874 года
небольшое
Председатель управы Кривого*

Числомъ: { *Бурачкова*
Ушакина

1 мая 20
2 июля 20
Итого 20
всего 20
всего 20

Городская
Касса
в. Кривого
в. Кривого
в. Кривого
в. Кривого
в. Кривого
в. Кривого

*Итого расходъ въ теченіи 1874 года
на паспортныя пошлины 100 руб. (100 р.)
Председатель управы Кривого*

Числомъ: { *Бурачкова*
Ушакина

Итого . . . " " " " " " " " " " " "

			4	5	6	7	8	9						
1	2	3	П Р И Х О Д Ъ.											
№ по порядку.	Время поступления денег.	Отъ кого деньги поступили, при какой бумагѣ или лично въ заявленіи, на какой предметъ: на пополненіе недонмки или оклада, или-же пополненіе особыхъ взъсканій.	Количество и категоріи суммъ.											
			Свѣчнаго сбора.		Вспомогательнаго коробочнаго.		Паспортныхъ пошлинъ.		На пополненіе болыничной недонмки.		Другихъ сборовъ, крокъ общественнаго, съ показан. въ третьей графѣ какихъ именно.		ИТОГО.	
			Руб.	К.	Руб.	К.	Руб.	К.	Руб.	К.	Руб.	К.	Руб.	К.
		Транспортъ . . .	"	"	"	"	8	81	42	25	15	27	66	83
13	13	Отъ Касимана Стрелова сына Симеона, при смотраніи заведеніи на выданіи сумъ обратн. паспортной книжки . . .	"	"	"	"	"	15	"	"	"	"	"	15
14	"	Отъ Пашуцкаго Надиратсея см. Кривая Рода, при передаче по почтѣ отъ 20 мая сего года за № 4961, высканіи см. отъ Волыка Симеона сына въ суму карманнаго денегъ . . .	"	"	"	"	"	"	"	"	"	"	60	" 80
15	14	Отъ Сидора Маркова Сырота, при смотраніи заведеніи на выданіи сумъ паспортной книжки на 5 сумъ . . .	"	"	"	"	"	15	"	"	"	"	"	15
Итого . . .			"	"	"	"	"	30	"	"	"	"	60	" 83

№ по порядку.

1

2

3

РАСХОДЪ.

№ по порядку.	Время выписки въ расходъ.	Куда или кому при какой бумагъ деньги отсылаются и на какой предметъ.	Количество и категоріи суммъ.												Отмѣтка въ полученіи квитанціи.
			Свѣзнаго сбора.		Вспомогательнаго коробочнаго.		Паспортныхъ пошлинъ.		На пополненіе болышней посылки.		Другихъ сборовъ, кромѣ общественаго, съ показан. въ третейск. графф. казнач. имено.		Итого.		
			Руб.	К.	Руб.	К.	Руб.	К.	Руб.	К.	Руб.	К.	Руб.	К.	
		Транспортъ . . .	"	"	"	"	9	"	"	"	"	"	9	"	
2	Гоня 6	Отослано Приславу 2 стана Чирюкск каюуша, при нафти отъ 6го Гоня ср. заездъ въ выкатки съ Волыка Стаседа Сисавука, въ унелану корени снѣжъ денъ . . .	"	"	"	"	"	"	"	"	"	"	60	"	60 за 1786.
3	30	Витаны въ расходъ деньги значащія на проездъ та ссѣи кнѣзь въ ст. подъ 816, въ возвращеніи Приславу 1 стана Александрійскаго уезда, на проездѣ по почтѣ отъ 3 вѣо Гоня до 81330, согласно требованію по отъ 29 Гоня этого года за 1510, выкатки съ Терша и Шуринна бродогороднихъ, какъ ошибочно замѣчаная Утоендскѣхъ нѣхъ за пероводной вѣанкѣ . . .	"	"	"	"	"	"	"	"	"	"	385	385	49 за 1786
		Итого . . .	"	"	"	"	"	"	"	"	"	"	460	460	

Мер. Губ. Типографія. № 1854

П Р И Х О Д Ъ.

Количество и категории суммъ.

№ по порядку.	Время поступления денегъ.	Отъ кого деньги поступили, при какой бумагѣ или личною заявленіи, на какой предметъ: на пополненіе недоимки или облада, или-же пополненіе особыхъ взысканій.	Свѣчнаго сбора.		Вспомогательнаго корочнаго.		Паспортныхъ пошлинъ.		На пополненіе личной недоимки.		Другихъ сборовъ, кромѣ общественныхъ, съ показаніемъ въ третьей графѣ какихъ именно.		Итого.	
			Руб.	К.	Руб.	К.	Руб.	К.	Руб.	К.	Руб.	К.	Руб.	К.
					Транспортъ . . .	"	"	"	"	9	11	42	75	15
16	Юнскъ 30	Записаны на приходъ денегъ, пришедшихъ отъ Пристава Семана Александрійскаго уезда переводомъ по почте отъ З. Белоусова въ суммѣ съ Герши и Шушина Благородскихъ т. ошмивъ заглавнѣя.	"	"	"	"	"	"	"	"	"	4	"	4
		Итого прихода въ мѣсяцъ Юнскъ сего года:												
		Паспортныхъ пошлинъ												80
		Корочныхъ суммъ												40
		Неподлежущихъ приходамъ												4
		Всего												4 90
		Председатель Граммъ Краевое												
		Ученый: { Бураговецъ												
		{ Ушаковъ												
		Итого	"	"	"	"	"	"	"	"	"	4	"	4

№ по порядку.

1 2 3 4 5 6 7 8 9 10

РАСХОДЪ.

Количество и категории суммъ.

№ по порядку.	Время выписки въ рас- ходъ.	Куда или кому при какой бумагъ деньги отсылаются и на какой предметъ.	Количество и категории суммъ.										Отмѣтка въ полу- чении кви- танци.		
			Свѣднаго сб- ра.		Вспомогатель- наго коробоч- наго.		Паспортныхъ пошлинъ.		На пополненіе большинной пе- донмен.		Другихъ сборовъ, про- изъ общественнаго, съ показан. въ третьей пре- фе казахъ мѣсяц.			ИТОГО.	
			РУБ.	К.	РУБ.	К.	РУБ.	К.	РУБ.	К.	РУБ.	К.		РУБ.	К.

Транспортъ . . . " " " " 3 " " " 4 60 7 60

Итого расхода въ течение года:

Карманная денежка " " " " " " " 60
На подорожную при командировкѣ " " 3 85
На переводный билетъ " " " " " 15

всего " " " " " " " " " 4 60

Председатель Града Кавказа

Члены: Бурачкинъ
Усенковъ

Итого . . . " " " " " " " " " " " "

		3			4		5		6		7		8		9	
П Р И Х О Д Ъ.																
№ по порядку.	Время поступления денег.	Отъ кого деньги поступили, при какой бумагѣ или личномъ заявленіи, на какой предметъ: на пополненіе недомки или оклада, или-же пополненіе особыхъ взисканій.	Количество и категоріи суммъ.													
			Свѣчнаго сбора.		Веломогательнаго коробочнаго.		Паспортныхъ пошлинъ.		На пополненіе болыничной недомки.		Другихъ сборовъ, кромѣ общественнаго, съ показан. въ третьей графѣ какихъ именно.		ИТОГО.			
			РУБ.	К.	РУБ.	К.	РУБ.	К.	РУБ.	К.	РУБ.	К.	РУБ.	К.		
		Транспортъ . . .	"	"	"	"	9	11	42	75	19	87	71	73		
17	10 мая	Отъ Екатеринославскаго 1 Полиціймейстера при отпущеніи отъ 18 Мая сего года за № 1809 на великую Путьскую Землю-Мѣстную Давидскому паспортной книжки на 5 мѣствъ.	"	"	"	"	"	15	"	"	"	"	"	15		
18	2	Отъ Ракоцишка Старшего по сдѣлкамъ Зина Фрицевская, при личномъ заявленіи веломогательнаго коробочнаго сдѣла, взимаемаго съ евреевъ живущихъ въ м. Ракоцишкѣ за 1908 годъ	"	"	39	10	"	"	"	"	"	"	"	39	10	
19	10	Отъ Чимришской Уездной Управа по дѣламъ землемато хозяйства при переводѣ по почтѣ отъ 5 Мая сего года за № 2456 прииматащисей изъ суммъ коробочнаго сдѣла на содержаніе этапныхъ пунктовъ и сопровожденіи арестантовъ во 2 половинѣ 1904 года	"	"	"	"	"	"	"	"	"	"	33	40	33	40
		Итого	"	"	39	10	"	15	"	"	"	"	33	40	72	63

№ по порядку.

4

5

РАСХОДЪ.

1	2	3	4	5	6	7	8	9	10								
№ по порядку.	Время выписки въ расходъ.	Куда или кому при какой бумагъ деньги отсылаются и на какой предметъ.	Количество и категориі суммъ.												Отмѣтка въ получении ввѣтанціи.		
			Свѣчнаго сбра.		Вспомогательнаго коробочнаго.		Паспортныхъ пошлинъ.		На поименное большичной педомел.		Другихъ сборовъ, кромѣ общегубернскаго, съ показан. въ третьей графѣ казнач. ведомо.		ИТОГО.				
			РУБ.	К.	РУБ.	К.	РУБ.	К.	РУБ.	К.	РУБ.	К.	РУБ.	К.			
		Транспортъ . . .	"	"	"	"	3	"	"	"	"	4	80	7	80		
4	2 ^{го} Июля	Отпущено въ Чирчинскую Губернскую Управу отъ 2 ^{го} Июля 1908 года за сч/349, вспомогательнаго коробочнаго сдара, взысканнаго съ ссрель живущихъ въ м. Наменикъ за 1908 годъ	"	"	"	"	39	10	"	"	"	"	39	10		Управы отъ 5 ^{го} Июля за сч/154.	
5	11	Отпущено въ Наменикъ волостное Правленіе при отпущеніи отъ 11 ^{го} Июля 1908 года за сч/382, причитавшіеся изъ суммъ коробочнаго сдара, на содержаніе татомск. купцовъ и сопровожденія арестантовъ въ Яновскіе 1908 года	"	"	"	"	"	"	"	"	"	"	33	40	33	40	1908. за сч/35
		Итого . . .	"	"	"	"	39	10	"	"	"	"	33	40	72	75	

1	2	3	4	5	6	7	8	9						
П Р И Х О Д Ъ.														
№ по порядку.	Время поступления денег.	Отъ кого деньги поступили, при какой бумагѣ или личномъ заявленіи, на какой предметъ: на пополненіе недонмки или оклада, или-же пополненіе особыхъ взысканій.	Количество и категоріи суммъ.											
			Свѣчнаго сбора.		Вспомогательнаго корабельнаго.		Паспортныхъ пошлинъ.		На пополненіе болыничной пещи.		Итого.			
			Руб.	К.	Руб.	К.	Руб.	К.	Руб.	К.				
		Транспортъ . . .	0	"	34	10	9	26	42	75	53	27	144	38
20	14 Июня	Отъ Александра Ивановича Савенка, при приеме моего заявления на выдачу ему паспортной книжки на Гельсингфорсъ . . .	"	"	"	"	"	"	15	"	"	"	"	15
21	23	Отъ Петра Степановича Водопьянова Правленія свѣдѣннскаго урѣда при отомщеніи отъ 18 Июня сего года за № 76, на выдачу Книжки Анкимо, Срунду Островскому безсрочной паспортной книжки . . .	"	"	"	"	"	"	15	"	"	"	"	15
Итого . . .			"	"	"	"	"	"	30	"	"	"	"	30

№ по порядку.

1

РАСХОДЪ

1	2	3	4	5	6	7	8	9	10						
№ по порядку.	Время выписки въ расходъ.	Куда или кому при какой бумагъ деньги отсылаются и на какой предметъ.	Количество и категори суммъ.												
			Свѣчнаго сбра.	Веломогательнаго коробочнаго.		Паспортныхъ пошлинъ.		На пополненіе болыничной не-домки.		Другихъ сборовъ, кро-мѣ общественаго, съ показан. въ третей гра-фѣ какихъ именно.		ИТОГО.	Отмѣтка въ полу-ченіи кви-танціи.		
				РУБ.	К.	РУБ.	К.	РУБ.	К.	РУБ.	К.			РУБ.	К.
		Транспортъ . . .	"	"	39	10	3	"	"	"	38	25	80	25	
		Итого . . .	"	"	"	"	"	"	"	"	"	"	"	"	"

П Р И Х О Д Ъ.

№ по порядку.	Время поступления денег.	Отъ кого деньги поступили, при какой бумагѣ или личною заявленіи, на какой предметъ: на пополненіе недомки или облада, или-же пополненіе особыхъ взысканій.	Количество и категоріи суммъ.											
			Свѣчнаго сбора.		Вспомогательнаго корабельнаго.		Паспортныхъ пошлинъ.		На пополненіе болышней недомки.		Другихъ сборовъ, кромѣ общественнаго, съ показан. въ третьей графѣ какихъ именно.		ИТОГО.	
			РУБ.	К.	РУБ.	К.	РУБ.	К.	РУБ.	К.	РУБ.	К.	РУБ.	К.
		Транспортъ . . .	"	"	39	10	9	56	42	75	53	27	144	68
22	Июль	Отъ Хана Тиниху												
30	Июль	суда Гамбургскаго, при перевозѣ на почту отъ Гамбурга, Бельгийской медальки, за услуги почты по Перемѣ въ Черкасской Губерн. Волонтеръ	"	"	"	"	"	"	8	16	"	"	8	16
Итого прихода въ теченіи Іюля слѣдующаго:														
		Вспомогательнаго корабельнаго	"	"	"	"	"	"	"	"	"	"	39	10
		Паспортныхъ пошлинъ	"	"	"	"	"	"	"	"	"	"	"	45
		На пополненіе Бельгийской медальки	"	"	"	"	"	"	"	"	"	"	8	16
		Изъ суммъ корабельнаго сбора	"	"	"	"	"	"	"	"	"	"	33	40
		всего	"	"	"	"	"	"	"	"	"	"	81	11
		Представитель управленія												
		Числы: Бураченко												
		Амановъ												
		Итого	"	"	"	"	"	"	"	"	"	"	8	16

№ по порядку.

РАСХОДЪ.

1	2	3	4	5	6	7	8	9	10						
№ по порядку.	Время выписки въ расходъ.	Куда или кому при какой бумагъ деньги отсылаются и на какой предметъ.	Количество и категори суммъ.										Отмѣтка въ полученіи бвигтанціи.		
			Свѣчнаго обора.	Вспомогательнаго коробочнаго.		Паспортныхъ пошлинъ.		На пополненіе бѣлильной доимки.		Другихъ сборовъ, кромя общегубернскаго, съ показаніи въ третей графѣ какихъ именно.		ИТОГО.			
				РУБ.	К.	РУБ.	К.	РУБ.	К.	РУБ.	К.	РУБ.		К.	РУБ.
		Транспортъ . . .	"	"	39	10	3	"	"	"	38	25	80	35	
Итого расхода въ теченіи года сего:															
Вспомогательнаго коробочнаго сѣра			39 10												
На переводный билетъ			" " " " " 25												
Изъ суммъ коробочнаго сѣра			" " " " " 33 40												
с всего . . .			" " " " " " " " " " " 72 75												
Предпріимъ управл. Краев. Земельн. Дѣл.															
Числомъ:			<p>Бурманскіи</p> <p>Удѣльн. Земельн. Дѣл.</p>												
Итого . . .			" " " " " " " " " " " " " " "												

П Р И Х О Д Ъ.

№ по порядку.	Время поступления денег.	Отъ кого деньги поступили, при какой бумагѣ или личною заявленіи, на какой предметъ: на пополненіе недонмки или оклада, или-же пополненіе особыхъ взысканій.	Количество и категоріи суммъ.											
			Свѣчнаго сбора.		Вспомогательнаго корабельнаго.		Паспортныхъ пошлинь.		На пополненіе болыничной недонмки.		Другихъ сборовъ, кромя общественнаго, съ показаніемъ третьей графы казихъ имено.		Итого.	
			Руб.	К.	Руб.	К.	Руб.	К.	Руб.	К.	Руб.	К.	Руб.	К.
		Транспортъ . . .	"	"	39	10	9	56	50	11	53	22	152	84
23	Апрѣля 4	Отъ Шретова Клементіа зар. вилсоветграда, при посредствѣ по почтѣ отъ Шретова сего года за 1885, на надлежащее присланные взысканіе съ Архима Нешеровскаго	"	"	"	"	"	"	"	"	1	"	1	"
24	7	Отъ Кузьмы Яковлева за выданіе при выданіи за паспортной книжки за 5 летъ	"	"	"	"	"	15	"	"	"	"	"	15
25	"	Отъ Помощника Старосты по селамъ Муха Грицевскаго, при личною заявленіи нем, взысканіи съ сержанта М. Фомина за не своевремленную уплаты при выполненіи темнаго корабельнаго сбора за 1908	"	"	"	"	"	"	"	"	"	40	"	40
Итого			"	"	"	"	"	15	"	"	1	40	1	55

РАСХОДЪ																
№ по порядку.	Время выписки въ расходъ.	Куда или кому при какой бумагъ деньги отсылаются и на какой предметъ.	Количество и категориі суммъ.										Отмѣтка въ полу-ченіи кви-танціи.			
			Свѣчнаго сб-ра.		Веломогатель-наго короч-наго.		Паспортныхъ пошлннъ.		На полененіе болыничной не-домки.		Другихъ сборовъ, кро-мѣ общественнаго, съ показан. въ третей гра-фѣ какихъ именно.			ИТОГО.		
			РУБ.	К.	РУБ.	К.	РУБ.	К.	РУБ.	К.	РУБ.	К.		РУБ.	К.	
		Транспортъ . . .	"	"	24	10	8	"	"	"	38	25	84	25		
6	Августа 4	Возвращено Прислану Коле- в. Блшавитрада переводимъ по повѣсти отъ 4 сего авгу- ста за № 1440, неададе- таце присланныхъ, взыс- каныи съ Аврелия Пели- ровскаго	"	"	"	"	"	"	"	"	"	85	"	85	отъ 21 августа Прислану Коле. 209. Блш авитрада	
		Итого за переводимыи	"	"	"	"	"	"	"	"	"	15	"	15	1908 г. за № 1311	
7	8	Отслано въ Кантору Черкасской Городской Коле- ницы переводимъ по повѣсти отъ 2 сего августа за № 1441 Коллѣжннхъ недоимки, взыс- каныи съ Василия Голуб- ситкина, за леченіи устат- его Пери	"	"	"	"	"	"	"	8	"	"	"	8	отъ 21 августа	
		Итого за переводимыи	"	"	"	"	"	"	"	"	"	15	"	15	1908 г. за № 1311	
		Итого	"	"	"	"	"	"	"	"	"	8	21	105	9	10

№ 195

1	2	3	4	5	6	7	8	9						
П Р И Х О Д Ъ.														
№ по порядку.	Время поступления денег.	Отъ кого деньги поступили, при какой бумагѣ или личною заявленіи, на какой предметъ: на пополненіе недонмки или оклада, или-же пополненіе особыхъ взысканій.	Количество и категоріи суммъ.											
			Свѣднаго сбора.	Вспомогательнаго коробочнаго.	Паспортныхъ пошлинъ.	На пополненіе болыничной подомки.	Другихъ сборовъ, кромя общественныхъ, съ показаніемъ третьей графы кашихъ именно.	Итого.						
			РУБ.	К.	РУБ.	К.	РУБ.	К.	РУБ.	К.	РУБ.	К.		
		Транспортъ . . .	"	"	39	10	9	21	50	41	57	67	154	39
26	Августа 16	Отъ Духовна Дѣла - ской Епархіи Дмитровскаго, при письменномъ заведеніи на высылку суммъ паспортной квитанціи на Бѣлгородъ и переписку таковой	"	"	"	"	"	15	"	"	"	31	"	46
27	25	Отъ Мухоморова Краснопольскаго, при письменномъ заведеніи, на высылку суммъ паспортной квитанціи на Бѣлгородъ	"	"	"	"	"	15	"	"	"	"	"	15
28	"	Отъ Фридриха Ивановича Витурки, при письменномъ заведеніи на высылку суммъ паспортной квитанціи на Бѣлгородъ	"	"	"	"	"	15	"	"	"	"	"	15
		Итого	"	"	"	"	"	45	"	"	"	31	"	76

№ по порядку.

8

РАСХОДЪ.															
№ по порядку.	Время выписки въ рас- ходъ.	Куда или кому при какой бумагъ деньги отсылаются и на какой предметъ.	Количество и категориі суммъ.										Отмѣтка въ полу- чении кви- танціи.		
			Свѣчнаго сбо- ра.		Вспомогатель- наго коробоч- наго.		Паспортныхъ пошлинъ.		На пополненіе большичной не- домки.		Другихъ сборовъ, кро- мѣ общественаго, съ показан. въ третьей гра- фѣ какихъ именно.			ИТОГО.	
			РУБ.	К.	РУБ.	К.	РУБ.	К.	РУБ.	К.	РУБ.	К.		РУБ.	К.
		Транспортъ . . .	"	"	34	10	3	"	8	01	34	40	89	57	
8	Августа	Отослано въ Императорскую Саратовскую Управу, переводимое по почте отъ 8 сего авгу- ста за № 1453, неимъ возм- щанной съ ссрестъ отъ Вла- димира, за невостремленіемъ этими неимъ вполномо- стемнаго королевскаго сср- за сеп 1909 года.	"	"	"	"	"	"	"	"	"	40	"	40	отъ 14 авгу-
		Упомяну за переводной Гованъ	"	"	"	"	"	"	"	"	"	15	"	15	таза № 170
		Итого . . .	"	"	"	"	"	"	"	"	"	105	"	105	

П Р И Х О Д Ъ.

Количество и категориі суммъ.

№ по порядку.	Время поступления денегъ.	Отъ кого деньги поступили, при какой бумагѣ или личною заявленіи, на какой предметъ: на пополненіе недомки или оклада, или-же пополненіе особыхъ взысканій.	Количество и категориі суммъ.											
			Свѣчнаго сбора.		Вспомогательнаго коробочнаго.		Паспортныхъ пошлинъ.		На пополненіе болышней недомки.		Другихъ сборовъ, кромѣ общественнаго, съ показаніемъ третьей графы какихъ именно.		ИТОГО.	
			РУБ.	К.	РУБ.	К.	РУБ.	К.	РУБ.	К.	РУБ.	К.	РУБ.	К.
		Транспортъ	0	"	24	10	10	16	50	41	54	48	155	15
29	28	Отъ Пашагулика (на счетѣ по сборамъ) Лука Гривцетскаго, приличнаго за ввѣщеніи, свѣчнаго сбора за 1 ^ю половину 1908 г. взысканіе съ Каменскаго еврейскаго общества	106	50	"	"	"	"	"	"	"	"	106	50
30	30	Отъ вассаловъ въ недвижимой имуществѣ въ Камени, какъ означено по Квитанціи ной Книжкѣ на 1908 годъ, по сч. н. 487, 506, 508, 514 и 519:												
		Государственнаго налога за 1908 г.	"	"	"	"	"	"	"	"	"	"	41	58
		Земельнаго сбора " " "	"	"	"	"	"	"	"	"	"	"	40	90
		Нарасходъ Кемени " " "	"	"	"	"	"	"	"	"	"	"	4	16
		Итого	106	50	"	"	"	"	"	"	"	"	86	64

№ по порядку.

9

1	2	3	4	5	6	7	8	9	10						
РАСХОДЪ.															
№ по порядку.	Время выписки въ рас- ходъ.	Куда или кому при какой бумагъ деньги отсылаются и на какой предметъ.	Количество и категориі суммъ.										Отмѣтка въ полу- ченіи кви- танціи.		
			Свѣчнаго ра.	Вспомогатель- наго корбоб- наго.		Паспортныхъ пошлинъ.		На пополненіе большинной не- домки.		Другихъ сборовъ, кро- мѣ обществаннаго, съ показан. въ третейской гра- фѣ какихъ именно.		ИТОГО.			
				РУБ.	К.	РУБ.	К.	РУБ.	К.	РУБ.	К.	РУБ.		К.	
		Транспортъ . . .	"	"	24	10	3	"	8	11	29	95	90	06	
9	28	Августа Отослано въ Чигирин скаго Городского Управленія переводомъ поначина отъ 28 ноября за 1862, с выпискою сбора за 10 слови 1908 года, выпискою наго съ Коменскан еврейскаго общества Умачено за перевод наго безвѣств. . . .	106	50	"	"	"	"	"	"	"	40	106	90	Квитанція Чигиринской Городской Управленіи отъ 1 Сент тября 1908 За 1862
		Итого . . .	106	50	"	"	"	"	"	"	"	40	106	90	

П Р И Х О Д Ъ.

№ по порядку.	Время поступления денег.	Отъ кого деньги поступили, при какой бумагѣ или личною заявленіи, на какой предметъ: на пополненіе недомки или оклада, или-же пополненіе особыхъ взисканій.	Количество и категориі суммъ.											
			Свѣчнаго сбора.		Вспомогательнаго коробочнаго.		Паспортныхъ пошлинъ.		На пополненіе болыничной педомки.		Другихъ сборовъ, кромѣ общественаго, съ показан. въ третьей графѣ какихъ именно.		Итого.	
			Руб.	К.	Руб.	К.	Руб.	К.	Руб.	К.	Руб.	К.	Руб.	К.

Транспортъ . . . 106 50 34 10 10 16 50 91 141 82 348 29

Итого прихода въ течение августа сего года:

Свѣчнаго сбора " " " " " " " " " " 106 50

Паспортныхъ пошлинъ " " " " " " " " " " 60

На переписку паспортныхъ " " " " " " " " " " 31

Мини съ сѣрѣкъ за мѣсяцъ временнаго управленія въ мѣсяцъ августъ сего года за 1908 годъ " 40

На переписку прихода " " " " " " " " " " 1 "

Трудовой платы за августъ " " " " " " " " " " 41 58

Земельнаго сбора " " " " " " " " " " 40 90

На расходы комиссіи " " " " " " " " " " 4 16

Всего . . . " " " " " " " " " " 195 45

Председатель управленія Крестьянъ

Члены: { Бураченко
Гусевъ

Итого . . . " " " " " " " " " " " " " " " "

РАСХОДЪ.

1	2	3	4	5	6	7	8	9	10						
№ по порядку.	Время выписки въ расходъ.	Куда или кому при какой бумагъ деньги отсылаются и на какой предметъ.	Количество и категориі суммъ.								Отмѣтка въ полученіи квитанціи.				
			Свѣчнаго сбора.	Вспомогательнаго коробочнаго.	Паспортныхъ пошлинъ.	На пополненіе болыничной недоимки.	Другихъ сборовъ, провъ общественаго, съ показан. въ третиой граффъ казакъ именно.		ИТОГО.						
			РУБ. Б.	РУБ. Б.	РУБ. Б.	РУБ. Б.	РУБ. Б.	РУБ. Б.	РУБ. Б.						
		Транспортъ . . .	106	50	39	10	3	"	8	01	40	25	196	96	
		Итого расходовъ въ механикѣ августа сего года:													
		Свѣчнаго сбора " " " " " " " " " " " "											106	50	
		На пополненіе болыничной недоимки " " " " " " " " " " " "											8	01	
		Платъ за сберку за время августъ за счетъ вспомогательнаго коробочнаго сбора за 1908 годъ " " " " " " " " " " " "												40	
		На надлежущее приращеніе " " " " " " " " " " " "												85	
		На переводимыя билеты " " " " " " " " " " " "												85	
		Всего . . . " " " " " " " " " " " "												116	11
		Принадлежитъ уривки Кресель													
		Числомъ: } <i>Бурченко</i>													
		Итого . . . " " " " " " " " " " " "													

1	2	3	4	5	6	7	8	9	10					
П Р И Х О Д Ъ.														
№ по порядку.	Время поступления денег.	Отъ кого деньги поступили, при какой бумагѣ или личномъ заявленіи, на какой предметъ: на пополненіе недоимки или оклада, или-же пополненіе особыхъ взысканій.	Количество и категоріи суммъ.											
			Свѣчнаго сбра.	Вспомогательнаго коробочнаго.	Паспортныхъ пошлннъ.	На пополненіе болыничной недоимки.	Другихъ сборовъ, кромя общественнаго, съ показан. въ третьей графѣ какихъ именно.	Итого.						
			Руб.	К.	Руб.	К.	Руб.	К.	Руб.	К.	Руб.	К.		
		Транспортъ . . .	106	50	29	14	10	16	50	41	141	62	348	29
31	Сентябрь	Отъ Волыка-Срусса Бродскаго, при снмномъ заявленіи на выдачу ему безсрочной паспортной книжки . . .	"	"	"	"	"	15	"	"	"	"	"	15
32	6	Отъ владимирца недвижимой имущественн. Населенн. какъ званіи по табуляционной книжкѣ на 1901 годъ, кодъ н 530:												
		Государственнаго налога за 1908	"	"	"	"	"	"	"	"	"	60	37	60 37
		Земельнаго сбора . . .	"	"	"	"	"	"	"	"	"	59	40	59 40
		и на расходы комиссін . . .	"	"	"	"	"	"	"	"	"	6	12	6 12
33	8	Отъ Райцежи Райцежева Дермановскаго, при снмномъ заявленіи на выдачу ему безсрочной паспортной книжки . . .	"	"	"	"	"	15	"	"	"	"	"	15
Итого . . .			"	"	"	"	"	31	"	"	125	79	126	29

РАСХОДЪ

1	2	3	4	5	6	7	8	9	10						
№ по порядку.	Время выписки въ рас- ходъ.	Куда или кому при какой бумагъ деньги отсылаются и на какой предметъ.	Количество и категоріи суммъ.										Отмѣтка въ полу- ченіи кви- танціи.		
			Свѣчнаго сб- ра.	Вспомогатель- наго короч- наго.		Паспортныхъ пошлинъ.		На пополненіе большинной не- домел.		Другихъ сборовъ, кро- мѣ общеннаго, съ показан. въ третьей гра- фѣ какихъ именно.		ИТОГО.			
				РУБ.	К.	РУБ.	К.	РУБ.	К.	РУБ.	К.	РУБ.		К.	РУБ.
		Транспортъ . . .	106	50	39	10	3	"	8	11	40	25	196	46	
10	Сентябрь	Отпущено въ Императорское Учрежденіе Казначейства по переводу по сметѣ отъ 6 Сентября сего года за 1604 денг., выданныхъ въ владѣльцевъ недвиж- имыхъ имуществъ и на- имени за 1908 годъ: Государственная каassa . . . и Землемо сдора . . . Учтено за переводной бланк	"	"	"	"	"	"	"	"	100	"	100	"	Казначейства Императорскаго Учрежденія Казначейства отъ 9 Сентября
11	30	Отпущено въ Императорское Учрежденіе Казначейства по переводу по сметѣ отъ 30 Сентября сего года за 1645 денг., выданныхъ въ владѣльцевъ недвиж- имыхъ имуществъ и на- имени за 1908 годъ: Государственная каassa . . . Землемо сдора . . . Учтено за переводной бланк	"	"	"	"	"	"	"	"	50	"	50	1908 годъ 4700	Казначейства Императорскаго Учрежденія Казначейства отъ 20 Ок- тября 1908 за сч 5090.
		Итого . . .	"	"	"	"	"	"	"	"	599	66	599	66	

Кіев. Губ. Типографія. № 185.

1	2	3	4	5	6	7	8	9						
П Р И Х О Д Ъ.														
№ по порядку.	Время поступления денег.	Отъ кого деньги поступили, при какой бумагѣ или личномъ заявленіи, на какой предметъ: на пополненіе недоимки или оклада, или-же пополненіе особыхъ взысканій.	Количество и категоріи суммъ.											
			Свѣчнаго обора.	Вспомогательнаго коробочнаго.	Паспортныхъ поплинъ.	На пополненіе большой недоимки.	Другихъ сборовъ, кромя общественнаго, съ показан. въ третьей графѣ какихъ именно.	Итого						
			РУБ. К.	РУБ. К.	РУБ. К.	РУБ. К.	РУБ. К.	РУБ. К.	РУБ. К.					
		Транспортъ . . .	106	50	39	10	-10	46	50	21	267	41	474	88
34	Сентябрь 14	Отъ владѣльцевъ недвижимыхъ имуществъ м. Намына какъ значится по квитанціонной книгѣ на 1908 годъ подъ № 544.												
		Государственнаго налога за 1908 годъ									52	86	52	88
		Земельнаго сбора									52	12	52	88
		и на расходы комиссіи									5	28	5	88
35	22	Отъ владѣльцевъ недвижимыхъ имуществъ м. Намына какъ значится по квитанціонной книгѣ на 1908 годъ подъ № 546.												
		Государственнаго налога за 1908 годъ									18	54	18	88
		Земельнаго сбора									20	16	20	88
		и на расходы комиссіи									1	85	1	88
36	23	Отъ Уфимской Уездной Управа по отпуску Земельнаго хозяйства при отпускомъ купонъ перевода по подлин. отъ 13 Сентября сего года в а. н. 3137, приложеніи изъ суммъ королевскаго серебра на содержаніе этапныхъ турокъ и сопровожденіе арестантовъ въ 1 ^ю половинѣ сего 1908 года												
											33	40	33	88
		Итого . . .									184	08	184	88

Р А С Х О Д Ъ.

1	2		3		4		5		6		7		8		9		10	
№ по порядку.	Время выписки въ расходъ.	Куда или кому при какой бумагъ деньги отсылаются и на какой предметъ.		Количество и категоріи суммъ.														Отмѣтка въ получении квитанціи.
				Свѣчнаго сѣра.		Вспомогательнаго коробочнаго.		Паспортныхъ пошлинъ.		На пополненіе болыпичной недоимки.		Другихъ сборовъ, вродѣ общественаго, съ показан. въ третьей граффѣ какихъ именно.		ИТОГО.				
				РУБ.	К.	РУБ.	К.	РУБ.	К.	РУБ.	К.	РУБ.	К.	РУБ.	К.	РУБ.	К.	
		Транспортъ . . .		106	50	39	40	3	"	8	01	640	01	796	62			
		Итого . . .																

П Р И Х О Д Ъ.

№ по порядку.	Время поступления денег.	Отъ кого деньги поступили, при какой бумагѣ или личною заявленіи, на какой предметъ: на пополненіе недомки или оклада, или-же пополненіе особыхъ взысканій.	Количество и категоріи суммъ.											
			Свѣчнаго сбора.		Вспомогательнаго корочнаго.		Паспортныхъ пошлинъ.		На пополненіе болыничной недоимки.		Другихъ сборовъ, кромѣ общественныхъ, съ показаніи въ третей графѣ какихъ именно.		Итого.	
			Руб.	К.	Руб.	К.	Руб.	К.	Руб.	К.	Руб.	К.	Руб.	К.
		Транспортъ . . .	106	50	39	10	10	46	50	91	451	49	658	46
37	Сентябрь	Отъ владѣльца недвижимыхъ имуществъ сг. Навинки Николая Васильевича Давыдова, какъ значится по квитанціонной книгѣ на 1908 годъ подъ № 211.												
	30	Сударстваннаго налога за 1908									131	85	131	85
		Земельнаго сбора " "									180	69	180	69
		" на расходы конисей " "									12	91	12	91
38		Отъ разнаго владѣльца недвижимыхъ имуществъ сг. Навинки, какъ значится по квитанціонной книгѣ на 1908 годъ подъ № 211.									325	75		
		Сударстваннаго налога за 1908									31	02	31	02
		Земельнаго сбора " "									54	60	54	60
		" на расходы конисей " "									3	07	3	07
		Итого . . .									413	94	413	94

РАСХОДЪ.

1	2		3		4		5		6		7		8		9		10	
№ по порядку.	Время выписки въ расходъ.	Куда или кому при какой бумагъ деньги отсылаются и на какой предметъ.		Количество и категоріи суммъ.												Итого.	Отмѣтка въ полученіи квитанціи.	
				Свѣчнаго сбора.		Вспомогательнаго коробочнаго.		Паспортныхъ пошлинъ.		На пополненіе болыничной недоимки.		Другихъ сборовъ, промъ общественнаго, съ показан. въ третьей графѣ какаго именно.		Итого.				
				Руб.	К.	Руб.	К.	Руб.	К.	Руб.	К.	Руб.	К.	Руб.	К.			Руб.
				Транспортъ	106	50	29	10	3	"	8	01	640	01	796	62		
				Итого	"	"	"	"	"	"	"	"	"	"	"	"	"	"

Р А С Х О Д Ъ

Количество и категориі суммъ.

№ по порядку.	Время выписки въ расходъ.	Куда или кому при какой бумагѣ деньги отсылаются и на какой предметъ.	Количество и категориі суммъ.										Отмѣтка въ полученіи квитанціи.		
			Свѣчнаго сбора.		Вспомогательнаго коробочнаго.		Паспортныхъ пошлинъ.		На пополненіе болышней половины.		Другихъ сборовъ, кро- мѣ общественаго, съ показан. въ третьей гра- фѣ какихъ именно.			ИТОГО.	
			РУБ.	К.	РУБ.	К.	РУБ.	К.	РУБ.	К.	РУБ.	К.		РУБ.	К.

Транспортъ . . . 106 50 39 10 3 " 8 01 640 01 796 62

Итого расхода въ мѣсяцъ Сентября слѣдующаго:

Государственнаго налога " " " " " " " " 262 87

Земельнаго сбора " " " " " " " " 335 24

Налоговые бумажки " " " " " " " " 1 50

Всего . . . " " " " " " " " 599 66

Представитель Губ. прав. Краевое

Члены:

Губ. прав. Краевое
Губ. прав. Краевое

12 Октября 2 назначено въ мѣсяцъ

2 расхода сфрагированнаго въ ам. Ка-

ментахъ за рас-

ходъ бумажки на

налогъ съ мѣся-

цнаго въ мѣсяцъ

сентября слѣдующаго " " " " " " " " 10 13 10 13 1408 2

Сумма

въ мѣсяцъ

сентября

слѣдующаго

мѣсяца

20 октября

Итого . . .

" " " " " " " " 10 13 10 13

1	2	3	4	5	6	7	8	9						
П Р И Х О Д Ъ.														
№ по порядку.	Время поступления денег.	Отъ кого деньги поступили, при какой бумагѣ или личномъ заявленіи, на какой предметъ: на пополненіе недоимки или облада, или-же пополненіе особыхъ взысканій.	Количество и категоріи суммъ.											
			Свѣчнаго сбр.		Веломогательнаго коробочнаго.		Паспортныхъ пошлинъ.		На пополненіе болыничной недоимки.		Другихъ сборовъ, кромѣ общественнаго, съ показаніемъ третей графъ какихъ именно.		ИТОГО.	
			РУБ.	К.	РУБ.	К.	РУБ.	К.	РУБ.	К.	РУБ.	К.	РУБ.	К.
		Транспортъ . . .	106	50	39	10	10	46	50	41	1014	49	1221	46
40	Октябрь 18	Отъ Примава Филиана Чирковскаго графа при отпущеніи отъ 18 Октября сего года за № 8366, свѣчнаго сбра въисканнаго въ сребрѣ Шашъ « Маша Бершкова » и т. д. 3-1908 г. 2 ч												5
41	20	Отъ Петра Лейсакова при отпущеніи, на выданіе сему безсрочной паспортной книжки						15						15
42	21	Отъ Федосійскаго Градоначальническаго Управленія при отпущеніи отъ 11 Октября сего года за № 2646, на выданіе Василью Пермилову безсрочной паспортной книжки						15						15
43	27	Отъ Маша Бершова при отпущеніи, на выданіе сему безсрочной паспортной книжки						15						15
Итого . . .			5					45						5

9
мъ.
ого.
в. в.

РАСХОДЪ.															
№ по порядку.	Время выписки въ расходъ.	Куда или кому при кабой бумага деньги отсылаются и на какой предметъ.	Количество и категори суммъ.										Отмѣтка въ получении квитанціи.		
			Свѣчнаго сб-ра.		Вспомогательнаго коробочнаго.		Паспортныхъ пошлинъ.		На пополненіе бѣлильной бумаги.		Другихъ сборовъ, кро-мѣ общественаго, съ показан. въ третей гра-фѣ казнач. лично.			Итого.	
			Руб.	К.	Руб.	К.	Руб.	К.	Руб.	К.	Руб.	К.		Руб.	К.
		Транспортъ . . .	106	50	39	10	3	"	8	01	650	14	806	75	
13	Октябрь	Отослано въ Цимфиринское Казначейство по переводу отъ 2 Октября сего года за № 1677 фельдш. выскатинъ съ вѣд. фельдш. по фельдш. мѣсяцъ по переводу м. Казначействъ за 1908 года.													off Квитанціи Цимфиринское Казначействъ
15		Государственной казначействъ . . .	"	"	"	"	"	"	"	"	72	32	72	32	отъ отъ
		Земельнаго свѣдѣн. . .	"	"	"	"	"	"	"	"	72	48	72	48	Отъ отъ 1908
		Уплатено за переводной билетъ . . .	"	"	"	"	"	"	"	"	+ 50	+ 50			за № 1677
14	13	Отослано въ Цимфиринское Казначейство по переводу отъ 13-го Октября сего года за № 1677 фельдш. выскатинъ съ вѣд. фельдш. по фельдш. мѣсяцъ по переводу м. Казначействъ за 1908 года.													off Квитанціи Цимфиринское Казначействъ
15		Государственной казначействъ . . .	"	"	"	"	"	"	"	"	54	94	54	94	отъ 15-го
		Земельнаго свѣдѣн. . .	"	"	"	"	"	"	"	"	88	12	88	12	Отъ отъ 1908
		Уплатено за переводной билетъ . . .	"	"	"	"	"	"	"	"	50		50		за № 1677
		Итого . . .	"	"	"	"	"	"	"	"	290	36	290	36	

Кiev, Губ., Типографія. № 185.

1	2		3		4	5	6	7	8	9				
П Р И Х О Д Ъ.														
№ по порядку.	Время поступления денег.	Отъ кого деньги поступили, при какой бумагѣ или личномъ заявленіи, на какой предметъ: на пополненіе недоимки или оклада, или-же пополненіе особыхъ взносовъ.	Количество и категоріи суммъ.											
			Свѣчнаго сбра.		Вспомогательнаго коробочнаго.		Паспортныхъ поимки.		На пополненіе болыничной недоимки.		Другихъ сборовъ, кромѣ общественныхъ, съ показан. въ третьей графѣ какихъ именно.		ИТОГО.	
			РУБ.	К.	РУБ.	К.	РУБ.	К.	РУБ.	К.	РУБ.	К.	РУБ.	К.
		Транспортъ . . .	111	50	34	10	10	91	50	91	1014	49	1226	91
44	Октябрь	Отъ Гримова Дмит. Григорьевича												
	30	отъ суда при отомлении отъ 29												
		Октябрь сего года за сч 8685												
		денегъ взамененія съ розлива												
		владѣльцевъ недвижимыхъ												
		имуществъ и. Наместнической												
		значимыхъ по ревизіонной												
		книжкѣ по 1907 году подъ сч 595:												
		государственнаго налога за 1907 годъ									10	50	10	50
		Земельнаго сбора . . .									21	78	21	78
		Несни . . .									34		34	
		На раскладъ комиссій . . .									1	05	1	05
		Итого . . .									33	67	33	67

РАСХОДЪ															
№ по порядку.	Время выписки въ расходъ.	Куда или кому при кабой бумагаъ деньги отсылаются и на какой предметъ.	Количество и категори суммъ.										Отмѣтка въ полученіи бвн-танціи.		
			Обычнаго ра.		Вспомогательнаго коробочнаго.		Паспортныхъ пошлинъ.		На пополненіе болыничной педомел.		Другихъ сборовъ, кро-мѣ общегосударств. по-казан. въ третьей гра-фѣ казнач. шлоно.			Итого.	
			Руб.	К.	Руб.	К.	Руб.	К.	Руб.	К.	Руб.	К.		Руб.	К.
		Транспортъ . . .	106	50	39	10	3	"	8	01	140	30	1097 161		
15	Октябрь 13	Умочено Николаю Овча-ренто за составленіе и перенесенію двуръ раски-донныхъ водомоетной въ двуръ эквипмента въ наслонъ въ недвижимыхъ имуществохъ въ Кремен-за 1908 года: 1 ^я о общеск наслонъ и 2 ^я о допони-отесонныхъ землонныхъ свѣдѣ. а равно и свѣдѣ въ числѣ ветровыхъ копій	"	"	"	"	"	"	"	"	"	25	25	1908 года	
16	31	Отпущено въ Унтермен-ваздрное Вазначенствѣ пересо-ренто по повѣркѣ отъ 31 ^{го} Октяб-рля года за 141737, денонг, рас-катомъ съ разномъ вкладомъ цѣль недвижимыхъ имуществохъ въ Кременнѣ за 1908 года:													
		Возвратительнаго наслонъ	"	"	"	"	"	"	"	"	"	10	50	10 50 Возвратительнаго	
		Землоннаго свѣдѣ.	"	"	"	"	"	"	"	"	"	21	78	21 78 отъ 3 ^{го} №	
		въ Пенн	"	"	"	"	"	"	"	"	"	23	"	23 отъ 1908.	
		Умочено за переводной билетъ	"	"	"	"	"	"	"	"	"	25	"	25 за 1908.	
		Итого . . .	"	"	"	"	"	"	"	"	"	57	86	57 86	

Киев, Губ. Типографія. № 185.

1	2	3	4	5	6	7	8	9						
П Р И Х О Д Ъ.														
№ по порядку.	Время поступления денег.	Отъ кого деньги поступили, при какой бумагѣ или личномъ заявленіи, на какой предметъ: на пополненіе недоимки или облада, или-же пополненіе особыхъ взисканій.	Количество и категоріи суммъ.											
			Свѣчнаго сбора.		Вспомогательнаго корабельнаго.		Паспортныхъ пошлинъ.		На пополненіе болыничной недоимки.		Другихъ сборовъ, кромѣ общественнаго, съ показаніемъ третьей графы какихъ именно.		ИТОГО.	
			РУБ.	К.	РУБ.	К.	РУБ.	К.	РУБ.	К.	РУБ.	К.	РУБ.	К.
		Транспортъ . . .	111	50	39	10	10	91	50	91	1048	16	1260	58
		Итого прихода въ мѣсяцъ Октября сего года												
		Свѣчнаго сбора	"	"	"	"	"	"	"	"	"	"	5	"
		Паспортная пошлина	"	"	"	"	"	"	"	"	"	"	35	"
		Государственная пошлина	"	"	"	"	"	"	"	"	"	"	65	44
		Земельнаго сбора . . .	"	"	"	"	"	"	"	"	"	"	110	40
		Камня	"	"	"	"	"	"	"	"	"	"	"	34
		На расходы комиссіи	"	"	"	"	"	"	"	"	"	"	6	85
		свсего	"	"	"	"	"	"	"	"	"	"	188	18
		Председатель управы <u>Бурлачки</u>												
		Члены: {												
		н.д. {												
45	Ноябрь	Отъ свѣтскаго Григорья Бла Бакиновскаго при личномъ заявленіи, на высылку жени съ Беринговъ паспортный безсроч- ный билетъ и на пересылку таковой	"	"	"	"	"	15	"	"	"	"	85	1
		Итого	"	"	"	"	"	15	"	"	"	"	85	1

1	2	3	4	5	6	7	8	9	10							
РАСХОДЪ.																
№ по порядку.	Время выписки въ расходъ.	Куда или кому при какой бумагахъ деньги отсылаются и на какой предметъ.	Количество и категори суммъ.								Итого.	Отмѣтка въ полученіи квитанціи.				
			Свѣчнаго ра.	Вспомогательнаго коробочнаго.	Паспортныхъ пошлинъ.	На поименное большичной недвижим.	Другихъ сборовъ, кромѣ общегосударнаго, съ поименнаго въ третейской графѣ казначейства.	РУБ.	К.	РУБ.			К.			
18		Транспортъ . . .	106	50	39	10	3	"	8	11	998	86	1155 ¹¹³⁴	47 ⁹⁷		
		Итого расхода въ теченіи Октября сего года:														
		Защитительная бумага	"	"	"	"	"	"	"	"	"	"	138	76		
35		Земельнаго сбора . . .	"	"	"	"	"	"	"	"	"	"	182	88		
44		Пети	"	"	"	"	"	"	"	"	"	"	33			
40		на переводъ бланки	"	"	"	"	"	"	"	"	"	"	1	25		
34		на расходы комиссіи	"	"	"	"	"	"	"	"	"	"	25	13		
35		Итого	"	"	"	"	"	"	"	"	"	"	358	25 ³⁵		
18		Председатель управы Бурлаченко														
		Члены: } Ушаков } Мельниченко														
17	Ноябрь	Отослано въ Киевскую														
10		воисполненіе правленія при отпущеніи отъ 10 ноября сего года за № 1817, прилагающагося къ сему сущимъ королевскимъ указомъ, на содержаніи этапныхъ пунктовъ и сопровожденіи арестантовъ въ 1 ^ю половинѣ сего 1908 года											33	40	33	40 за № 53.
		Итого	"	"	"	"	"	"	"	"	"	"	33	40	33	40

1	2	3	4	5	6	7	8	9						
П Р И Х О Д Ъ.														
№ по порядку.	Время поступления денег.	Отъ кого деньги поступили, при какой бумагѣ или личноѣ заявленіи, на какой предметъ: на пополненіе недоимки или оклада, или-же пополненіе особыхъ взисканій.	Количество и категоріи суммъ.						Итого.					
			Свѣчнаго сбора.		Вспомогательнаго корочнаго.		Паспортныхъ пошлинъ.		На пополненіе болыничной недоимки.		Другихъ сборовъ, кромя общественнаго, съ показан. въ третьей графѣ какихъ именно.			
			Руб.	К.	Руб.	К.	Руб.	К.	Руб.	К.	Руб.	К.		
		Транспортъ . . .	111	50	39	10	11	06	50	91	1049	81	1261	58
46	10	Отъ Сурява - Итима Нв-ринова Вердтукано при мес-ментномъ заавеленіи на высылку есту паспортной книжки на Бетоя												15
47	24	Отъ Трионова 2 стана Ситриновскаго уезда при налнн етн 23 Навсрн етн года за 179491 денем. взысканіемъ съ взысканіемъ владнмщес. недви-жимостнхъ итнрцества и. д. мшнн, какъ значнтъ въ Экспонатцонной книжкѣ на 1908 гдѣ подъ етн 625:												
		Государственаа налога за 1908 гдѣ											60	55
		Земельнаа едара											103	60
		мшнн											3	49
		На раснннн вкннннн											6	04
		Итого . . .							15				173	68

РАСХОДЪ.

Количество и категоріи суммъ.

№ по порядку.	Время выпски въ рас- ходъ.	Куда или кому при какой бумагъ деньги отсылаются и на какой предметъ.	Количество и категоріи суммъ.										Итого.	Отмѣтка въ полу- ченіи кви- танціи.
			Свѣчнаго сѣ- ра.		Веломогатель- наго коробо- наго.		Паспортныхъ пошлинъ.		На пополненіе большинной по- шлины.		Другихъ сборовъ, вно- съ общественаго, съ- повалинъ, въ третью гра- дѣ казнач. пашно.			
			Руб.	К.	Руб.	К.	Руб.	К.	Руб.	К.	Руб.	К.		

Транспортъ . . . 106 54 39 10 3 " 8 01 ^{1061 24} ~~1032 24~~ ³⁷ ~~1180 24~~

18 *Навигат. Отоселано въ Египетское*

29 *Указомъ Высшаго Суда пере-
даны отъ пошт. отъ 29 Но-*

*ября сего года за № 1859
Денегъ, выданныхъ съ раз-
ныхъ владѣльцевъ недви-
жимыхъ имуществъ им.
Васиофанъ за 1908 годъ.*

*Квитанціи
Египетская
Почта*

Совдартвенная масса " " " " " " " " 163 24 163 24 Карнакская

Земельная сара . . . " " " " " " " " 254 96 254 96 отъ 1²⁰

Нити . . . " " " " " " " " 8 30 8 30 Денегъ 1908

Упомянуто за перевозкой бумагъ " " " " " " " " 1 15 1 15 за сѣбѣ 1908

Итого . . . " " " " " " " " 424 65 424 65

1	2	3	4	5	6	7	8	9						
П Р И Х О Д Ъ.														
№ по порядку.	Время поступления денег.	Отъ кого деньги поступили, при какой бумагѣ или личномъ заявленіи, на какой предметъ: на пополненіе недоимки или оклада, или-же пополненіе особыхъ взысканій.	Количество и категоріи суммъ.											
			Свѣчнаго сбора.		Веломогательнаго коробочнаго.		Паспортныхъ пошлинъ.		На пополненіе болыничной недоимки.		Другихъ сборовъ, кромѣ общественныхъ, съ показанья въ третьей графѣ какихъ именно.		Итого.	
			Руб.	К.	Руб.	К.	Руб.	К.	Руб.	К.	Руб.	К.	Руб.	К.
		Транспортъ . . .	111	50	39	10	11	21	50	91	1222	69	1435	41
48	Ноября 27	Отъ Фридриха Люблева Котетко при еттономъ заявленіи на выдачу ему паспортной федеральной квитанціи							15					15
49		Отъ Николая Петровича Вурьева при еттономъ заявленіи на выдачу ему паспортной федеральной квитанціи							15					15
50	28	Отъ Фридриха Лемана Фридриховича при надписаніи 28 Ноября сего года за 29604 денгами взаскатами съ феленекъ владельца недвижимаго имущества сн. Фридриховича Фридриховича по квитанціонной книжкѣ на 1907г. годъ № 643												
		Государственной казенки за 1907г.									102	69	102	69
		Земельнаго сбора									148	26	148	26
		Нешн									5	19	5	19
		На расходы комиссіи									10	25	10	25
		Итого . . .							20				266	49

1.	2.	3.	4.	5.	6.	7.	8.	9.	10.						
РАСХОДЪ.															
№ по порядку.	Время выписки въ расходъ.	Куда или кому при какой бумагъ деньги отсылаются и на какой предметъ.	Количество и категориі суммъ.												
			Свѣчнаго обора.		Вспомогательнаго коробочнаго.		Паспортныхъ пошлннъ.		На пополненіе большнчной не-домми.		Другихъ сборовъ, кро-мѣ общественаго, съ покаян. въ гребней гра-фѣ казенхъ пашно.		ИТОГО.	Отмѣтка въ полу-ченіи кви-танціи.	
			Руб.	К.	Руб.	К.	Руб.	К.	Руб.	К.	Руб.	К.			
		Транспортъ . . .	106	59	39	10	3	"	8	01	145	41	1613		02
		Итого . . .	"	"	"	"	"	"	"	"	"	"	"	"	"

1	2	3	4	5	6	7	8	9						
П Р И Х О Д Ъ.														
№ по порядку.	Время поступления денег.	Отъ кого деньги поступили, при какой бумагѣ или личномъ заявленіи, на какой предметъ: на пополненіе недоимки или облада, или-же пополненіе особыхъ взысканій.	Количество и категоріи суммъ.											
			Свѣчнаго сбора.		Веломогательнаго корочнаго.		Паспортныхъ пошлинъ.		На пополненіе болыничной недоимки.		Другихъ сборовъ, кромѣ общественныхъ, съ показан. въ третьей графѣ какихъ именно.		Итого.	
			Руб.	К.	Руб.	К.	Руб.	К.	Руб.	К.	Руб.	К.	Руб.	К.
		Транспортъ . . .	111	20	39	10	11	34	30	91	1489	18	1702	20
		Итого прішло въ теченіи <i>Июля</i> <i>этого</i>												
		Паспортныхъ пошлинъ	"	"	"	"	"	"	"	"	"	"	"	60
		Пересылу паспортныхъ квитанцій	"	"	"	"	"	"	"	"	"	"	"	85
		Создательнаго налога	"	"	"	"	"	"	"	"	"	"	"	163 24
		Земельнаго сбора	"	"	"	"	"	"	"	"	"	"	"	257 96
		Кенн	"	"	"	"	"	"	"	"	"	"	"	8 68
		На расходы конисей	"	"	"	"	"	"	"	"	"	"	"	16 29
		Итого	"	"	"	"	"	"	"	"	"	"	"	441 62
		Председатель <i>Урван-Бурманъ</i>												
		Члены <i>Умисинъ</i>												
		<i>и. д. г. р. Ледяско</i>												
24	Июль	Отъ <i>Михайла Владиміевича</i>												
1		<i>Виліевича</i> , при таможенномъ заявленіи на высылку эту паспортной квитанціи на <i>Белту</i> и пересылу таможенн.	"	"	"	"	"	15	"	"	"	"	06	24
		Итого	"	"	"	"	"	15	"	"	"	"	06	24

РАСХОДЪ

Количество и категориі суммъ.

№ по порядку.	Время выписки въ расходъ.	Куда или кому при какой бумагъ деньги отсылаются и на какой предметъ.	Количество и категориі суммъ.										Отмѣтка въ полученіи квитанціи.		
			Обычнаго ра.		Вспомогательнаго коробочнаго.		Паспортныхъ пошлинъ.		На пополненіе болышечной недоимки.		Другихъ сборовъ, кромѣ общественаго, съ покаянъ, въ третей графѣ казначъ вѣчно.			ИТОГО.	
			РУБ.	К.	РУБ.	К.	РУБ.	К.	РУБ.	К.	РУБ.	К.		РУБ.	К.
		Транспортъ . . .	106	50	39	10	3		8	01	1458	44	1613	02	
		Итого расхода въ течение <i>Маебря</i> мѣсяца.													
		Изъ суммъ <i>коробочнаго сбора</i>												33	40
		<i>губернскаго казначъ</i>												163	24
		<i>земельнаго сбора</i>												251	96
		<i>Контъ</i>												8	24
		<i>на переводѣхъ</i>												1	15
		Всего												458	15
		<i>Председатель Увала</i>													
		<i>Менеджеръ</i>													
		<i>и.г. ф. Мельникъ</i>													
		Итого . . .													

П Р И Х О Д Ъ.			Количество и категориі суммъ.											
№ по порядку.	Время поступления денегъ.	Отъ кого деньги поступили, при какой бумагѣ или личною заявленіи, на какой предметъ: на пополненіе недоимки или облада, или-же пополненіе особыхъ взысканій.	Свѣдѣнаго ра.		Вспомогательнаго корочнаго.		Паспортныхъ пошлинъ.		На пополненіе болышней недоимки.		Другихъ сборовъ, кромѣ общественнаго, съ показан. въ третьей графѣ какихъ именно.		ИТОГО.	
			РУБ.	К.	РУБ.	К.	РУБ.	К.	РУБ.	К.	РУБ.	К.	РУБ.	К.
		Транспортъ . . .	111	54	39	10	11	66	50	91	1489	24	1702	41
52	Декабрь 2	Отъ Новоосмоловской Мещанской управы при отрываніи купонѣ перевода по погнѣ отъ 27 ноября сего года за № 1144 взведеннаго съ Аврама и Анисы Галагановичей на погнѣніи Волынской недоимки по раскладкѣ общества въ 1905 году за стѣпленіи въ дѣлѣ стѣпанъ . . .	"	"	"	"	"	"	"	3	"	"	3	"
53	4	Отъ Павла Лосева Браповскаго, при личною запискѣ, на выдачу суммъ паспортной недоимки по стѣпленію . . .	"	"	"	"	"	15	"	"	"	"	"	15
Итого . . .			"	"	"	"	"	15	3	"	"	"	3	15

РАСХОДЪ.																
№ по порядку.	Время выписки въ расходъ.	Куда или кому при какой бумагъ деньги отсылаются и на какой предметъ.	Количество и категориіи суммъ.										Отмѣтка въ полученіи квитанціи.			
			Свѣчнаго сб-ра.		Вспомогательнаго коробочнаго.		Паспортныхъ пошлинъ.		На пополненіе болышечной долины.		Другихъ сборовъ, кро-мѣ общегородскаго, съ покаян. и др. статей гра-фъ казны пасно.			ИТОГО.		
			Руб.	К.	Руб.	К.	Руб.	К.	Руб.	К.	Руб.	К.		Руб.	К.	
		Транспортъ . . .	106	59	39	10	3	"	8	01	145	52	1613	52		
19	Декабрь	Отослано въ Импринтерное														
23		Учредное Казначейство пе- реводное по почтѣ отъ 23 ^{го} Декабря сего года за 1908 денегъ взаемнаго ея раз- ныхъ владѣльцевъ недви- жимыхъ имуществъ и Каменки за 1908 годъ: Государственная налога земельнаго слуга . . . Нели . . . Учтено за переводной листъ									38	47	38	47	Казначейство Импринтерное Учредное Казначейство отъ 24 Де- кабря 1908	
20	30	Отослано въ Импринтерное Учредное Казначейство переводное по почтѣ отъ 24 Декабря сего года за 1908 денегъ, взаемнаго ея раз- ныхъ владѣльцевъ недви- жимыхъ имуществъ и Каменки за 1908 годъ: Государственная налога земельнаго слуга . . . Нели . . . Учтено за переводной листъ										40	"	40	за 1908	
		Отослано въ Импринтерное Учредное Казначейство переводное по почтѣ отъ 24 Декабря сего года за 1908 денегъ, взаемнаго ея раз- ныхъ владѣльцевъ недви- жимыхъ имуществъ и Каменки за 1908 годъ: Государственная налога земельнаго слуга . . . Нели . . . Учтено за переводной листъ										34	66	34	66	Казначей- ство отъ 25 Января 1908
		Итого . . .										192	26	192	26	

Кіев. Губ. Тамографія. № 185.

1	2	3	4	5	6	7	8	9						
П Р И Х О Д Ъ.														
№ по порядку.	Время поступления денег.	Отъ кого деньги поступили, при какой бумагѣ или личною заявленіи, на какой предметъ: на пополненіе недонмки или обклада, или-же пополненіе особыхъ взысканій.	Количество и категоріи суммъ.											
			Свѣчнаго сбра.	Вспомогательнаго коробочнаго.	Паспортныхъ пошлинъ.	На пополненіе болыничной недонмки.	Другихъ сборовъ, кромѣ общественнаго, съ показаніи въ третьей графѣ какихъ именно.	ИТОГО.						
			РУБ.	К.	РУБ.	К.	РУБ.	К.	РУБ.	К.	РУБ.	К.		
		Транспортъ . . .	111	50	39	10	11	81	53	91	1489	24	1705	57
54	14	Отъ Престави Детана Императорскаго уезда при отпущеніи отъ 13 ^{го} Декабря сего года за № 1899991												
		9991 сего года за № 1901891												
		возвратная съ еврейск. Гершма Бейдерман, Сидица Верте, Гейна Увермана, Абузица Штоповскаго, Яковля Гольдманна и Антона Риндермана всего . . .	9	50	"	"	"	"	"	"	"	"	9	50
55	22	Отъ Престави Детана Императорскаго уезда при надѣли отъ 20 Декабря сего года за № 101891												
		денги взимаются съ разномы владѣльцевъ недвижимыхъ имуществъ отъ Камешки, какъ означено въ ревизіонномъ книгѣ на 1908 г. подъ № 678:												
		Государственная налога за 1908 г.											38	47
		земельнаго сбора . . .											62	13
		Котт . . .											3	11
		На расходы Коштеліи . . .											3	81
		Итого . . .	9	50	"	"	"	"	"	"	"	"	107	52

РАСХОДЪ															
№ по порядку.	Время выписки въ расходъ.	Куда или кому при какой бумагахъ деньги отсылаются и на какой предметъ.	Количество и категориі суммъ.										Отмѣтка въ полученіи квитанціи.		
			Свѣчнаго сбора.		Вспомогательнаго корочечнаго.		Паспортныхъ пошлинъ.		На пополненіе болышечной недоимки.		Другихъ сборовъ, кромѣ общественаго, съ показаніи въ третьей графѣ каковаго именно.			ИТОГО.	
			Руб.	К.	Руб.	К.	Руб.	К.	Руб.	К.	Руб.	К.		Руб.	К.
		Транспортъ . . .	106	50	39	10	3		8	01	1648	67	1805	28	
21	Декабрь	Отослано въ Импринтению Гродненской Управы переводовъ на починки отъ 31 Декабря 1908 года за ед. 1909, свѣчн. двора за 2-ю половин. 1908 года въсн. платн. съ Каменнаго еврейскаго общества . . .	14	58	"	"	"	"	"	"	"	14	58	отъ Гродненск. Импринтени Гродненской Управы	
21		Уточнено за переводной платн. . .	"	"	"	"	"	"	"	"	15	"	15	за ед.	
22		Уточнено Демитрію Туренно за выписаніе налога съ Владыкинецкихъ недвижимостей за 1908 годъ . . .	"	"	"	"	"	"	"	"	18	52	18	52	отъ 31 Декаб. 1908 года
		Итого . . .	14	58	"	"	"	"	"	"	18	67	23	17	

1	2	3	4	5	6	7	8	9						
П Р И Х О Д Ъ.														
№ по порядку.	Время поступления денег.	Отъ кого деньги поступили, при какой бумагѣ или личномъ заявленіи, на какой предметъ: на пополненіе недопмки или облада, или-же пополненіе особыхъ взысканій.	Количество и категоріи суммъ.											
			Обычнаго сбра.	Венотомательнаго корбобчанаго.	Паспортныхъ поплинъ.	На пополненіе болыничной не-долмки.	Другихъ сборовъ, кромя общественнаго, съ показан. въ третьей графѣ какихъ именно.	ИТОГО.						
			РУБ.	К.	РУБ.	К.	РУБ.	К.	РУБ.	К.	РУБ.	К.		
		Транспортъ . . .	121	"	39	10	11	81	53	91	1596	76	1822	58
56	28	Отъ Иветрѣя Воружкова Непророскаго, при етпномъ заявленіи на выдачу етп паспортной книжки на Беттѣ	"	"	"	"	"	15	"	"	"	"	"	15
57	29	Отъ Петра Гурорсевича Касптема при етпномъ заявленіи на выскану етп безсроной паспортной книжки	"	"	"	"	"	15	"	"	"	"	"	15
58	30	Отъ Гуртана Демана Гуртманскаго прѣзда при надтпм етп 30 Декабря етп года за етп 10333, деньги взысканной съ разпыхъ владѣльцевъ недвижпмости ттупцевъ етп. Касптема кака значптся въ кбптанцїонной книжкѣ на 1908 года подъ етп 686:												
		Государствѣнаго налога 1908	"	"	"	"	"	"	"	"	34	66	34	66
		Земельнаго сбора	"	"	"	"	"	"	"	"	20	74	20	74
		Метп	"	"	"	"	"	"	"	"	2	14	2	14
		На раскодѣ коешесїи	"	"	"	"	"	"	"	"	3	46	3	46
		Итого	"	"	"	"	"	30	"	"	91	50	91	50

№ по порядку. 23

1	2		3			4	5	6	7	8	9	10			
РАСХОДЪ															
№ по порядку.	Время выписки въ рас- ходъ.	Куда или кому при каковой бумагъ деньги отсылаются и на какой предметъ.	Количество и категориі суммъ.										Отмѣтка въ полу- ченіи кви- танціи.		
			Свѣчнаго сб- ра.		Вспомогатель- наго коробоч- наго.		Паспортныхъ пошлинъ.		На пополненіе большинной не- доимел.		Другихъ сборовъ, кро- мѣ общественаго, съ показан. въ третейшей гра- фѣ казны и множно.			ИТОГО.	
			РУБ.	К.	РУБ.	К.	РУБ.	К.	РУБ.	К.	РУБ.	К.		РУБ.	К.
		Транспортъ . . .	121	"	39	10	3	"	8	01	166	34	1838	45	
23	Декабрь	Имочено Григорію													
	31	Средство, за нани- маніе акционныхъ листовъ и книги на сумму съ недвижим- ностей существующихъ и наметки на 1908 годъ													
											5	"	5	"	Ротманъ Гри- горій Се- веринъ отъ 31 Дека- бря 1908 годъ
		Итого . . .													

П Р И Х О Д Ъ.

№ по порядку.	Время поступления денег.	Отъ кого деньги поступили, при какой бумагѣ или личною заявленіи, на какой предметъ: на пополненіе недоимки или оклада, или-же пополненіе особыхъ взысканій.	Количество и категориі суммъ.											
			Свѣчнаго сѣвара.		Венюгательнаго коробочнаго.		Паспортныхъ пошлинъ.		На пополненіе болыничной недоимки.		Другихъ сборовъ, кромя общественнаго, съ показаніи въ третей графѣ какихъ именно.		Итого.	
			Руб.	К.	Руб.	К.	Руб.	К.	Руб.	К.	Руб.	К.	Руб.	К.

Транспортъ . . . 121 " 39 10 12 11 33 91 1688 26 1914 38

Итого притока въ теченіе Декабря сего года:

Свѣчнаго сѣвара	"	"	"	"	"	"	"	"	"	"	"	"	9	50
Паспортныхъ пошлинъ	"	"	"	"	"	"	"	"	"	"	"	"	"	50
На пересылку паспортныхъ комиссій	"	"	"	"	"	"	"	"	"	"	"	"	"	46
На пополненіе болыничной недоимки	"	"	"	"	"	"	"	"	"	"	"	"	3	"
Государственная печать	"	"	"	"	"	"	"	"	"	"	"	"	73	13
Личную сѣвара	"	"	"	"	"	"	"	"	"	"	"	"	112	37
Копии	"	"	"	"	"	"	"	"	"	"	"	"	5	75
На расходы комиссій	"	"	"	"	"	"	"	"	"	"	"	"	7	24

Итого . . . 212 18

Председатель Управы *Гурьяновъ*

Членъ *Гуманский*
фр. Лауреатка

Итого притока въ теченіе 1908 года:

Перенесено остатка съ 1907 года:

Паспортныхъ пошлинъ	"	"	"	"	"	"	"	"	"	"	"	"	6	46
На пополненіе болыничной недоимки	"	"	"	"	"	"	"	"	"	"	"	"	42	75
Другихъ сборовъ	"	"	"	"	"	"	"	"	"	"	"	"	15	24 64 48
На томы поступило:														
Свѣчнаго сѣвара	"	"	"	"	"	"	"	"	"	"	"	"	121	"

Итого . . .

1	2	3	4	5	6	7	8	9	10							
РАСХОДЪ.																
№ по порядку.	Время выписки въ расходъ.	Куда или кому при какой бумагѣ деньги отсылаются и на какой предметъ.	Количество и категори суммъ.								Отмѣтка въ получении квитанціи.					
			Свѣчнаго сбра.		Вспомогательнаго корабельнаго.		Паспортныхъ поимки.		На пополненіе болыничной недоимки.			Итого.				
			Руб.	К.	Руб.	К.	Руб.	К.	Руб.	К.						
		Транспортъ . . .	121	"	39	10	3	"	8	01	168	24	184	34	5	
		Итого расхода въ течение Декабря сего года:														
		Свѣчнаго сбра	"	"	"	"	"	"	"	"	"	"	"	"	14	58
		Вспомогательнаго корабельнаго сбра	"	"	"	"	"	"	"	"	"	"	"	"	73	13
		Земельнаго сбра	"	"	"	"	"	"	"	"	"	"	"	"	112	84
		Кемп	"	"	"	"	"	"	"	"	"	"	"	"	5	61
		На переводное бланки	"	"	"	"	"	"	"	"	"	"	"	"	"	80
		На расходъ конисей	"	"	"	"	"	"	"	"	"	"	"	"	23	52
		Всего	"	"	"	"	"	"	"	"	"	"	"	"	230	43
		Председатель Управа Губернскаго														
		Членов:														
		Итого расхода въ течение 1908 года:														
		Свѣчнаго сбра	"	"	"	"	"	"	"	"	"	"	"	"	121	"
		Вспомогательнаго корабельнаго сбра	"	"	"	"	"	"	"	"	"	"	"	"	39	10
		Кемп съ сурсы за несовѣршенную урлату	"	"	"	"	"	"	"	"	"	"	"	"	"	40
		Вспомогательнаго корабельнаго сбра	"	"	"	"	"	"	"	"	"	"	"	"	3	"
		Паспортныхъ поимки	"	"	"	"	"	"	"	"	"	"	"	"	8	01
		На пополненіе болыничной недоимки	"	"	"	"	"	"	"	"	"	"	"	"	66	80
		Итого сума корабельнаго сбра по содержанию	"	"	"	"	"	"	"	"	"	"	"	"	"	"
		этого сума поимки	"	"	"	"	"	"	"	"	"	"	"	"	"	"
		Итого . . .	"	"	"	"	"	"	"	"	"	"	"	"	"	"

РАСХОДЪ.

Количество и категориі суммъ.

№ по порядку.	Время выписки въ рас- ходъ.	Куда или кому при какой бумагъ деньги отсылаются и на какой предметъ.	Количество и категориі суммъ.										Отмѣтка въ полу- ченіи кви- танціи.		
			Свѣчнаго сѣ- ра.		Вспомогатель- наго коробо- наго.		Паспортныхъ пошлинъ.		На пополненіе большинной по- доимел.		Другихъ сборовъ, кро- мѣ общегубернскаго, съ показан. въ третьей гра- фѣ кассы имено.			ИТОГО.	
			РУБ.	К.	РУБ.	К.	РУБ.	К.	РУБ.	К.	РУБ.	К.		РУБ.	К.

Транспортъ . . . 121 " 39 10 3 " 8 01 16 234 1843 45

Нормового Денегъ " " " " " " 60

На наемъ канцелярскихъ принадлежностей " " " " " " 4 70

На переводные билеты для отсылокъ

разныхъ суммъ " " " " " " 1 40 245 01

Наскога съ недвижимаго имущества:

Государственной казны " " " " " " 638 "

Земельной сѣра " " " " " " 883 "

Кемп " " " " " " 14 24

На переводные билеты для отсылокъ въ Каз-

начейство разныхъ суммъ " " " " " " 4 55

На разное расходъ на перевозку лошадей 58 65 159 844 1843 45

Затѣмъ въ остаткѣ на 1^е

Января 1909 года:

Кассовыхъ поимокъ " " " " " " 9 11

На пополненіе государственной казны " " " " " " 45 90

Кемп отъ налога съ недвижимаго имущества " " " " " " 53

Другихъ разныхъ сборовъ " " " " " " 15 38 70 93

Балансъ " " " " " " " " 191438

Председатель Упр. Сурманъ

Членъ } *[Signature]*
Ср. Ахмедъ К. К.

Итого . . . " " " " " " " " " " " "

Въ сей книгѣ перенумерованныхъ, прошнурованныхъ и печ

Губернскаго Иравленія припечатанныхъ

судом

100

листовъ.

24

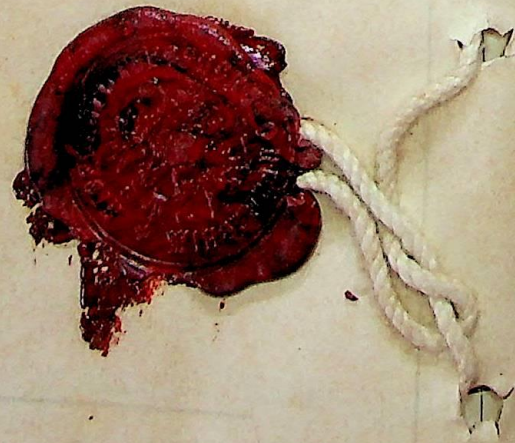
дня 1907

Совѣтникъ

[Signature]

Начальникъ Газетнаго Стола.

[Signature]



41

Определенные документы
в книге переселенных сунитов
за 1908 год

овано

Документов 10 листов
Часть 1^я

вѣдѣніе № 486 стр. 2 а
(бесплатно)

10 Июня

изъ Кашемск. губ. г. получено съ Губернатора
Масавецкого по предписанию
Министр. Юстиціи
Кашемск. губ. отъ
2 мая 1858 Кореновск.
Генер. шестадесятъ кон

Въ шестъ летъ
Министр. Юстиціи
Генер. Шестадесятъ кон



Генер. Шестадесятъ кон

20

Кіевской губерніи.



Росписка

почтов.

въ приемъ перевода по

~~итт~~

на

~~Метире~~ три руб. 25 коп.

въ

вспомогательный ~~сч~~

на имя

Арсенавса Сем

Принял

~~Засеркнутое германское итт~~

[Handwritten signature]

М. В. Д.

ПРИСТАВ
1-ГО СТАНА
АДМИНИСТРАЦИОННО-КАДЕТСКАГО УЧЛИ
И. И. М. Г. У. С. Д.

27490

17 июля 1908 г. Ст. 3 а

44

В Канцелярию Минютерного
Управления.

1908

1570

Учтиво сообщаем уважаемому Минютерному Управлению, что переделанное переводов по нормам Зр. 85 коп., учтиво сообщаем.

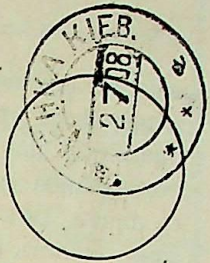
Гонимый Иван Смирнов

Ст. 4я

45

№ 61

Кіевской губерніи.



Росписка **КАМЕРСКОЙ ПАТЕНТНОЙ** ПОЧТОВ. РУ

Въ приемъ перевода по *Контракт*

На *Тридцать девять* руб. *40* коп.

Въ *Контракт*

На имя *Горюхиной*

Принялъ *Начальникъ Конторы*

21541

Ст. 4.
10 Июня 1909 г. 46

КВИТАНЦІЯ № 151

Получено въ Чигиринской городской управѣ и
записано на приходъ отъ Кошенинской

Мещанской Управы, при
отступномъ купити № 1349,
вспомогательнаго коробо
того сбора поим Кошени
но да удовлетвъ всего

тридцать девять руб.
десять коп. (39 р. 10 к.)

5 Июня 1908 года

Членъ Управы Удовод

Каменское Волостное Правление

Квитанция № 35 ст. №

47 2

1908 года 11 Мая 10 дня

на ЗВр ЧОК

книжка в сум въ ст. подь № 10

писано на приходь отъ Наместника

с. Мещанской Мирави

ла Намест. Киевскихъ при

матовъ Кварцеры за 1908

Всего тридцать три руб.

Срочно кон

Волостной Шарашка М. Жуков

Ваше Высочество

82

Кіевской губерніи.



Ст. 62

Осписка **КАМЕНСКОЙ ПОЧТЫ**

ПОЧТОВ.

приемъ перевода по

11111

руб. *15* коп.

ИМЯ

*Витасветзаруцъ Яс.
Кривавскій*

ПРИНЯЛЪ

Начальникъ Конторы

Конторы

ст 649

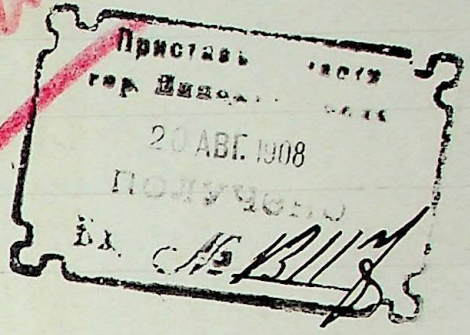
М. В. Д.

КАМЕНСКАЯ
КАМЕНСКАЯ УПРАВА
Винновской губернии
Кринского уезда

С. Мухомову частт стр.
Елисаветграда

19 августа 1908 г.

№ 1473



М. КАМЕНКА,
(Почтово-Телеграфн. Контора)

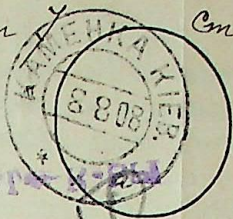
Мухомовская Управа просит
Ваше Высокопреподобие прислать
мн квитанцию или уведомление о
получении 85 коп. посланной
переводом по почте отъ
Александры за № 1473.
как некаждому еще прислать

С уважением
Селена Бураченко

Кіевской губерніи.

Ст. 7

Ст. 7а



КАМЕНКА КИЕВ.

Всписка

ПОЧТОВ.

приемъ перевода по

1000

Взносом

руб. 1 коп.

Числом к

ИМЯ

Грушевой Ольги

Васильева

ПРИЗНАТЬ

Начальник Канцелярии

г. Гербовый.

1728
М. В. Д.

27 августа 1908 г.
Каменскую Могилевскую

Ст. 74

51

Управу.

Завѣдующій Черкасскою
Одною Земскою Больницею
ВРАЧЪ.

Августа дня 1908 г.

№ 568

г. Черкассы.

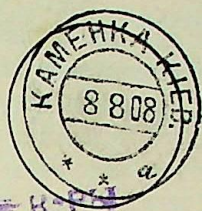
Учитывая истребленную
Каменскую Могилевскую
Управу, что делами др. отк.
получены за имени Перми
Соблюдитель
Василий

52

ст. 82

157

Кіевской губерніи.



Списокъ АМВЕСКОЙ ПОЧТОВОЙ КАЗНЫ

пріемъ перевода по *КММТТ* руб. *40* коп.

ИМЯ *Митрофанъ*
ИМЯ *Евдокимъ*
ИМЯ *Начальникъ Конторъ*

14 августа 1908

ПРИГЛАШЕНІЯ № 170 стр. 8

Получено въ Чигиринской городской управѣ и

записано на приходъ отъ *Кашенинскихъ*

Управы, при отпускѣ

денегъ по *путевымъ* за 1908 г. пеня

не своевременно *Управы*

Вспомогательнаго перебор

по сбору пош. *Кашенинск.*

за 1908 годъ, всего

_____ руб. *Сорокъ*

_____ коп. (_____ р. 40 к.)

14 августа 1908 года

Членъ Управы *Удомовъ*

10 17

031

Киевской губернии.



Ст. 92
54

Росписка ПОЧТОВ. - РЫ

Въ приемъ перевода по *Итти*

на *Семьдесят* руб. *50* коп.

въ *Итти*

на имя *Григорий Крава*

Григаль *Василь*

КВИТАНЦІЯ № 183 Ст. 9^д

Получено в Чигиринской городской управѣ и
записано на приходъ отъ Каменской скв
иринской Управы при отрывании
купонъ № 1562, свѣдѣнаго счета по
М. Каменскъ за 1908 годъ всего ~~сто~~
~~шесть~~

Сто шесть руб. пять
десять коп. (106 р. 50 б.)

1 Сентября 1908 года

Членъ Управы Урюкинъ

Каменское Волостное Правление ^{Ст. 17}

56

42190

Квитанция № 33

на 33 руб 40 коп

1908 года ноября 10 дня

о книге Времени в ст. под № 34

писано на приходъ Рижско-Каменскан

мещанской Управы на

амму каменским за

108 руб и всего

Всего тридцать три руб

и 40 коп.

Волостной Секретарь *Н. Тарасов*

Членъ Управы *Уриш*

131

Кіевской губерніи.



Росписка..... ПОЧТОВ.

В приемъ перевода по Почтамъ

а Четвернадцати руб. 50 коп.

б Чикавскому Кв

а нмя Городской Управы

принялъ Начальникъ Почтамъ

5 Января 1909

58

КВИТАНЦІЯ № 1

Получено въ Чигиринской городской управѣ и
писано на приходъ отъ *Каменской*
мещанской Управы по
переводу при отпущеніи
бухгалтера *Свѣтлана*
Двора по м. *Каменскъ*
за 1908 годъ всего

Чембурна руб. *мѣсто*
звѣтъ коп. (*14* р. *50* к.)

Январь 1909 года

Членъ Управы *Гомола*

Листок № 32-40 листка

На завертальном листе имеется
сургучный оттиск печати Киевского
губернского правления.

12.03.27. Крив.

В справі підписано і пронумеровано
58 (п'ятдесят вісім) аркушів
Перевірено: 31.07.2015 ЛЖ
12.08.15