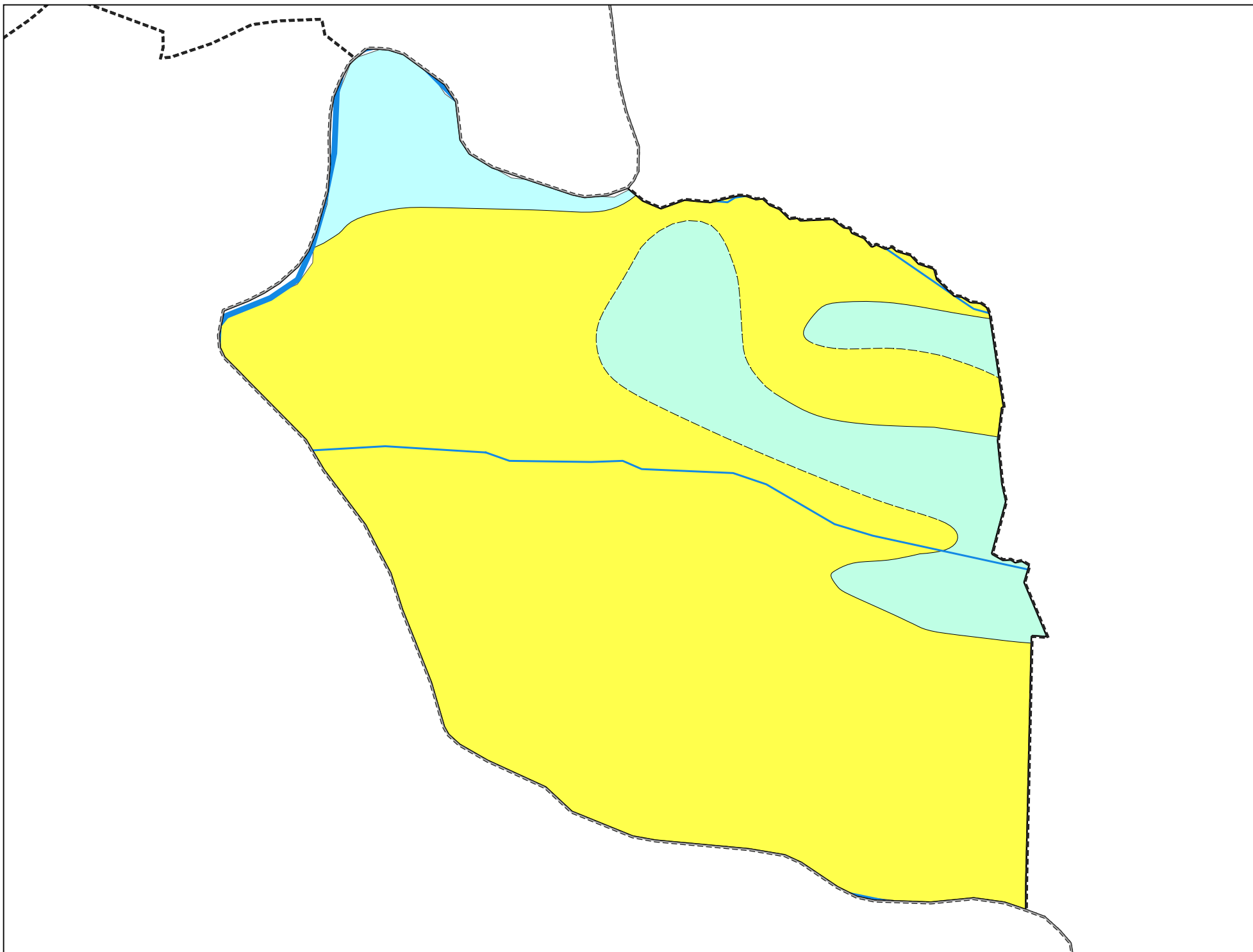



Carte géologique des sols de la commune de Le Pont-de-Beauvoisin



Légende de la carte géologique de la commune de Le Pont-de-Beauvoisin

 Fy, Alluvions anciennes (fluviales à fluvioglaciales ou fluviolacustres). Würm à post-Würm (?) - 25

 Gy, Dépôts glaciaires (moraines) principalement du Würm, localement plus tardifs (?) ou plus récents. Dépôts fluvioglaciales ou glaciolacustres localement associés. - 34

 m3-4, Molasse sableuse (= sables siliceux de Pont-de-Beauvoisin). Miocène moyen - 40