

大樽盛典

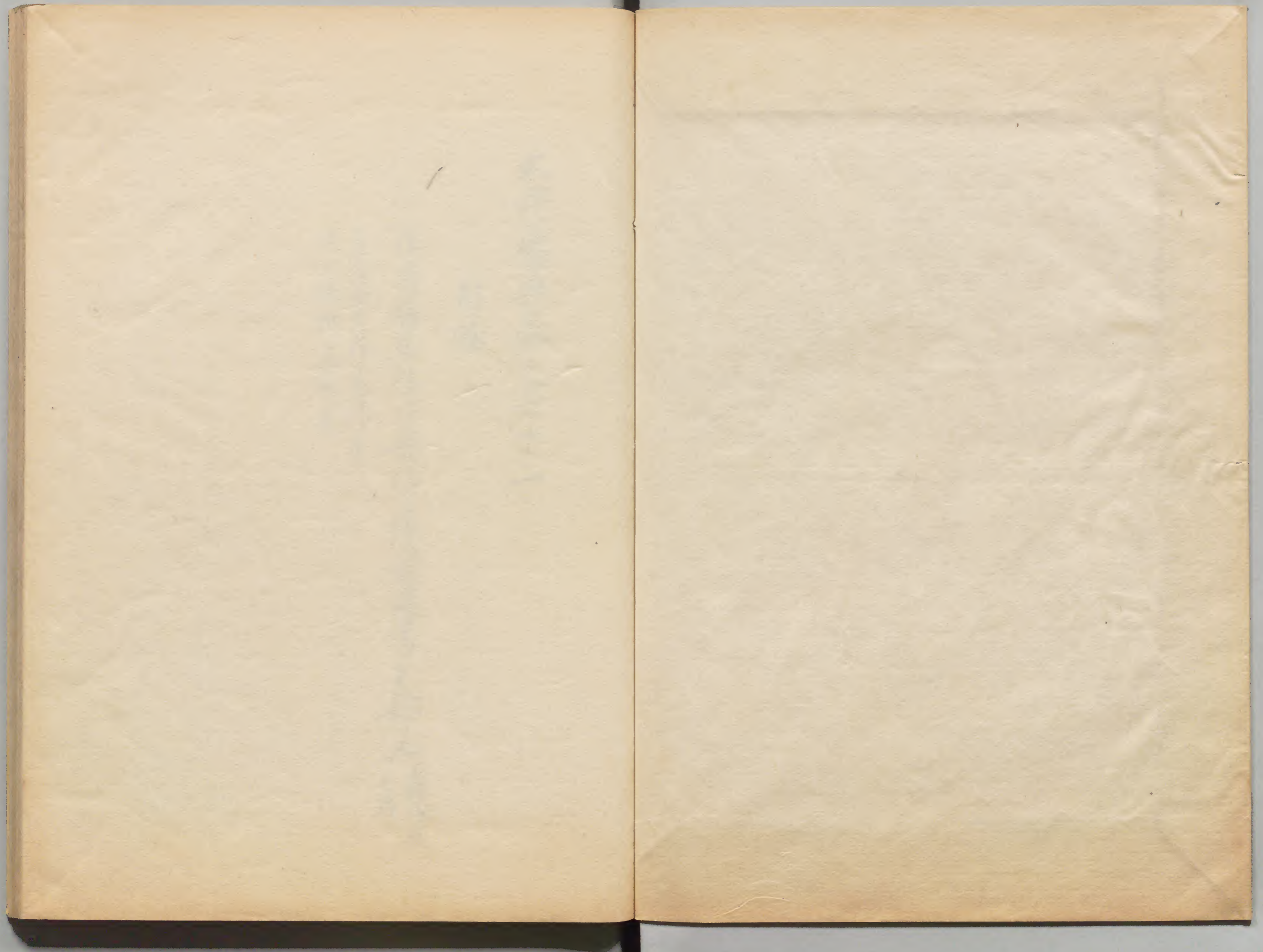
七十二

和書門類		二七八八二號	八五函	一九九冊
------	--	--------	-----	------

內閣文庫		和書類	二七八八二號	八五函	一九九冊
------	--	-----	--------	-----	------

內閣文庫	
番號	和 27882
冊數	199 (74)
函號	153 225





大將盛典卷之七十二

目錄

一 市道筋其外市善法等諸市取建等之部三

嘉永度
之内

市道筋其外市善法等
市小休所市取建

浅草文庫



大将盛典卷之七十二

河道筋市普清并諸取建物等之部三

○弘化四丁未年五月市代官築之役在邊り由勘
定及濃部七兵衛より河場并河道筋又弘
方より河邊より立の書付之内

一河道筋之内子住居が松戸右近より去
川市普清より市修復有るより存る橋
破壊不考等々も余同宿が小令中野牧

字之助及戸より、高幅二宮の九尺近き道
邊に山崎左道あり不陸あり、在右の芝草
延立野路同概幅狭り、右又志小溝に横渡り
橋にお秩在り、處所も有り、山崎右概の場石
を又くおく、荒く、石を入る先、山崎左の
背に所分を、式に相見、向後、松戸船橋新橋
渡船場、佐橋を列、辰より外、由道、船、由、多、結
等、格列、由、入、用、お、立、山、程、候、者、有、り、官、邊

代々守り

一 山崎道、儀、四、門、通、達、并、渡、船、場、市、川
村、と、又、松、戸、若、地、門、所、成、道、と、志、左、宮、の
と、道、船、人、と、仕、山、崎、右、山、崎、左、坂、道、又
志、相、畔、毎、り、道、幅、九、尺、と、不、欠、崩、小、冊、芝、草
等、繁、り、不、陸、と、志、左、右、も、有、り、山、崎、切、平、均、子
入、等、不、陸、山、崎、志、左、宮、可、り、式、志、左、山、崎、と、
是、志、左、宮、後、身、由、山、崎、道、造、仕、山、崎、と、

一 市入用を以て市中官衆を以て年々少く

一 市同様道に後市書に通知する各地に
落合支分字田方石なり在りお別色五
 equal 市入りて所在右林立字を以て市並草
 equal 市中之道幅狭く是れ方是又新
 equal 市中入る通路各支に後も有る方是を右
 equal 道中助に市官政方市番方小右場正取建
 equal 有るは場市に後とも相交材を以て成長はる方

市と切拂根株地平均に本流はるる市取建
 equal 出牙茶葉の中式相見中し

一 官政方と市團 市右場は後瀬川海
 equal 水戸橋多 市下り相成は類は市下り
 equal 市將之川第押埋り其上水戸橋を以て橋
 equal 橋に後橋石狭く 市通船行て有る式
 equal 市入用を以て市中官衆を以て年々少く
 equal 市同様道に後市書に通知する各地に
 equal 落合支分字田方石なり在りお別色五
 equal equal 市中之道幅狭く是れ方是又新
 equal 市中入る通路各支に後も有る方是を右
 equal 道中助に市官政方市番方小右場正取建
 equal 有るは場市に後とも相交材を以て成長はる方

万香中付以之取調中上古極下任在在也

郡代方
尚書

○嘉永元戌申年六月廿七日申紙大島東一序持

系分中一以方寫取同七日同人上道也

石河大佐方
松平河内方

来表少令所麻将子方人年五多由道筋外
見分一以松平方 所出休所可取成松
龍寺前後在右付来心道多一給高并子

任 所与方場同有火揚之 後高火巨細
取調中用之有以松平中達以取上

六月

松平或林少備
之金山律在場

○申六月八日大島東一序申紙之任持系一以
府家取同人上取道也

石河大佐方
松平河内方

来表少令所麻将子方人年五多由道筋外

所成市道公助給高通道一尺教道幅兼橋
巨細取網戸書以紙出小納戸取中俵以早
出来抄之方也市店出有以紙在江上

六月

杉平式部少輔
遠山在場

○申六月十日工部所方一取在場

小令所麻将 所成市道公助給高取
有申六書付

藤心在場
青心録平
紙書在場

来去小令所麻将有子任大橋分取
所成市道公助教道幅兼橋之巨細給高取
網戸出紙出小納戸取中俵以早
以後市目付中紙以在早俵道橋有取
之官數之取取網戸出中俵取申六取上

甲六月

築山後在書

青心録年

母考家之譜

○申七月廿九日發在湯ノ子代辻壯一氏ノ家儀部
七々譜上相済屋上

小令所麻村市道公助市普徳目端ノ

我府市目方上市至合ノ家ノ古書付

築山後在書

青心録年

母考家之譜

一 子伝名大福原 市子傳在右市供方取端

と名 市成之長 振合と心相仕三ノ積

一 同和名 市成道松戸名 市小伝所迄方

幅初命九天ノ積右 市小伝所ノ市將場ノ助

及戸進ノ道幅ノ九尺五寸ノ大市原ノ文有

市安ノ字右心取ノ名身ノ行在右切年均不

陸一箇所を総橋とて我も支へ道幅を
も子伝ふ所目字庚申一石橋様武方より
以先付是より船遠より河方より由是支も難
計り方々を放通し是石河五所新田字
河五所板橋より由修復し修へ橋とて當時
陸より被換不おもん不中し以先由時はとて
換新より支へ取総は積

一 小若田園地より外付を在太池河字より

山崎町を穿て政方へ通繩張りし積

一 新岩所中川板橋から岩江川板橋を河

右場和より山板おろし積 河右場和

戸岩勅番所を先例へ通書仕る積

按すにこの河は私戸岩 河山板所の事あり
あはりの 河山板所由取建の修しあり

一 由道南より山板地より場下より右を

不見透板より山板

按すに河は山板地より諸組山板地と各酒井根
勅番書此事ありし條にして各々部より收む

一 松戸名地門市川通番戸村田間勢乃
く道幅約九尺積込は地味不
御積りは為す不若保と云勢立く道幅
去る又は右公地と云不積込意不
比積

一 市川条逆井渡取場と湯と或は右
方へ通田間勢乃の田新規に仕
て今令所底將田道公物田外
外火也

一 小純戸取取田目月使番小普積方田身方
打合し仕知書面へ通公以積田目月方
方積者へ 所立場築屋中へ枚田間地平均
田七子切括并云地埋立等へ云先云等
子立省畧へ云田身方中へ云屋治
仕上へ云田身方中へ相成り云
見方と折合田入用積方田間
道石 equal 田間勢乃云書田

月舟方古語之類志為之縹者長也西普
 清役之附之代大長上為月輪之類任度
 舟之古也古也道第等月輪之類任度
 合正月舟方古文既向之類任度之類任度
 方之重計振書局之類任度之類任度
 廣之類任度之類任度之類任度
 西舟之類任度之類任度之類任度
 以上

甲七月

榮心後在橋門
 青心録年
 舟為其之清

下之札

書而下之札之類任度之類任度
 之類任度之類任度之類任度
 在也且又西道第等月輪見之類任度
 舟之類任度之類任度之類任度
 中之類任度之類任度之類任度

○酉二月四日 後蘇共之清宅上在之

後蘇共之清宅
 田上右在橋門

此麻將止場内、舟より將投言有、此より舟通而
以用海より上建、方有、此旨、投言、此建、及、此投言、

二月

後方、其、此、情、
田、此、右、場、門、

○ 二月十四日、速心、平、年、と、名、田、銀、三、年、式、代、是、野

正、心、所、信、取、来

石河、と、終、り、度、
松平、河、口、と、度、

小、令、正、麻、將、と、名、市、川、通、 所、先、と、投、出、之、上、書

方、有、と、い、言、お、所、豊、川、通、下、地、と、分、河、倉

通、投、及、去、及、此、来、と、出、張、積、の、場、有、と、有、と、乃

幅、狭、お、り、と、い、言、右、左、並、の、先、性、牙、名、際、書、成、不
中、右、並、の、柳、並、る、中、所、一、有、と、い、信、と、一、途
い、以、上

二月

遠、已、半、在、場、
石、谷、鉄、之、屋

○ 酉二月

豊、川、通、投、来、と、出、張、の、枚、及、新、と、儀、舟

由、目、有、方、と、達、と、趣、取、調、と、上、の、書、付

山麻栲子
山代方

山麻栲子山代方市川通山代方
山代方山代方市川通山代方
山代方山代方市川通山代方
山代方山代方市川通山代方
山代方山代方市川通山代方
山代方山代方市川通山代方
山代方山代方市川通山代方
山代方山代方市川通山代方
山代方山代方市川通山代方
山代方山代方市川通山代方

山代方山代方市川通山代方
山代方山代方市川通山代方
山代方山代方市川通山代方
山代方山代方市川通山代方
山代方山代方市川通山代方
山代方山代方市川通山代方
山代方山代方市川通山代方
山代方山代方市川通山代方
山代方山代方市川通山代方
山代方山代方市川通山代方

五月

山麻栲子
山代方

山代方山代方市川通山代方
山代方山代方市川通山代方
山代方山代方市川通山代方
山代方山代方市川通山代方
山代方山代方市川通山代方
山代方山代方市川通山代方
山代方山代方市川通山代方
山代方山代方市川通山代方
山代方山代方市川通山代方
山代方山代方市川通山代方

積込の場亦有く道幅狭くお見ゆ右
不々積込の往來片障不お成右持之
たは急方中積込の積可致は此也状村下
は令積下早々積込の南村より可お返
その也

田麻持御用

二月十五日

役所

西葛西領

飛戸村

○二月

田麻持御用
田代官宛

源川出村

北本出村

南本出村

右村々

役人

田代見組

小令市麻將子任下之道法實政方
之書苗別紙通苗通之北方も取
調市存の後も存の方も取通之後之も取
公法之原之行方之原市同合中之不否之任
下の北行方の上

二月

下々礼

西書面之行方之北列紙下礼之
一行通却之北原及西換投之

西月

市麻將子
市代官

子任大橋下小令中牧 市立場道
法

子任大橋下

間數五百或格八百

一
水平道入道

決所數格又所或格八百

下々礼

先達而向方之向之間之上市同方并取動定
初上名出之北方教市書面之原限之在之海中在
九百格之間之人

決所數格之所格之間之人

丹子佳

市子下場下大橋之間數七格六百

一 水戸道入
水戸橋迄

間数七百二拾二間半
此所敷拾貳所拾七間半

右同形
七百八拾間
此所敷拾三所

一 水戸橋
新宿宿迄

間数五百二拾貳間
此所敷拾八所拾貳間

右同形
五百九拾間
此所敷拾三所拾七間

一 新宿宿
江戸川迄

間数貳百二拾七間
此所敷拾七所拾七間

右同形
貳百四拾二拾二間二尺八寸
此所敷拾三所拾七間二尺八寸

一 水戸河原
今川陣迄

此所敷拾八所

右同形
三百八拾二間
此所敷拾三所拾七間

一 右陣屋
河立場近

武拾八町

下文陣屋より取来戸近

子より取来戸近

武所敷武拾八町取来戸近

河立場より取来戸近

合杉戸 河立場近武里

惣里敷

日里指所 拾武里

外中川幅 八拾武里

江戸川幅 七拾之間武里

下文札

下文

中川幅六拾之間

江戸川幅七拾之間

○酉三月七日 皇院部七之侍中 達

正麻袴子
正勤定方

少令此麻袴子 十五日十六日 以在正麻袴

之白子伝通 出立心多 少而七段又云

之式在十五日 亦日之如何 有之少式決版

正岡合中ハ不吉早ニ市中ハ伊ハ力ヲシテハハ旅ニシテ
方ハ存シ以上

三月

正麻將ヲシテ正岡合中ハ不吉早ニ市中ハ伊ハ力ヲシテハハ旅ニシテ
正岡合中ハ不吉早ニ市中ハ伊ハ力ヲシテハハ旅ニシテ

正麻將前後ハ不吉早ニ市中ハ伊ハ力ヲシテハハ旅ニシテ
之儀ハ三月ノ中ニ上ル書付

正麻將ヲシテ正岡合中ハ不吉早ニ市中ハ伊ハ力ヲシテハハ旅ニシテ
正岡合中ハ不吉早ニ市中ハ伊ハ力ヲシテハハ旅ニシテ

正麻將ハ以前ノ十月ノ十六日
正岡合中ハ不吉早ニ市中ハ伊ハ力ヲシテハハ旅ニシテ

日右日ノ内ニ在リ不吉早ニ市中ハ伊ハ力ヲシテハハ旅ニシテ
立テ行ク一ノ名ノ支ニシテ一ノ式ノ正岡合中ハ不吉早ニ市中ハ伊ハ力ヲシテハハ旅ニシテ
越勤ハ毎日仕メ後方子立一ノ式ノ正岡合中ハ不吉早ニ市中ハ伊ハ力ヲシテハハ旅ニシテ
猪麻ハ追テ立テ行ク一ノ名ノ支ニシテ一ノ式ノ正岡合中ハ不吉早ニ市中ハ伊ハ力ヲシテハハ旅ニシテ
正岡合中ハ不吉早ニ市中ハ伊ハ力ヲシテハハ旅ニシテ
方ハ存シ以上

准一賜の人はお減らさる
淨持院の書
通一門 淨成院音を以て通身持返す
結立方混雜す
從縁す
可下下依之此後中上以上

榮山後在書
青山録平

西三月

姦蘇志を清
大草と浄持書
若田湊三書

新代方
南書

○弘化四丁未年十二月
法の事にあつては
周く
○按ずるに未だ一條ハ由普

○弘化四丁未年十二月
取調の趣大岡主帳正殿
取調の趣大岡主帳正殿
取調の趣大岡主帳正殿

定奉納下札之由

一 松平屋室寛政府 所小休所ニ相成レ場所
分仕ル事ニ寄地等々ニ由松平名場所
上江道下 所尤上凡ニ所程也 所上ニお
成 所置屋場所狭ク小休生之方ニ所
隔ニ向立木枝おろシ一木片ハ入ルニ見付
去直江場下ニ由奉納

下札

書面申付身方一上札物一預仕知七層

一 養老の奥白由場所中ニ立レ物ニ付進
打合申一有レ勿論向ニ申上合外由代官
身方ニ上ニ付レてハ所程ニ以テ一葉ハ所
由所ハ由是是爲打合所上列所由中
上札可仕申上依レ下下ニ給答面ニ由返
上仕ル

未三月

石河大休所
松平河内守

○ 申七月廿九日江麻将屋代官より上道公助由多信

目論見々々長正同存ニ奉合書ニ内

一 松平宿 所小休所ニ長寛政方上道筋

より在由所程登り由將松平立ニ由成

奉命之方之由權私智同若私施守可
相成式之極古有紀伊殿河邊卿方其
外河老若方正世所之義之與向由自有
方評議之上猶打合方之積

書
西目方接授少下之札之通公以目編之

出役名立之極員深評七之傍中同也

方九月六日大為東一序中守之

下之札

書面紀伊殿河邊卿方正世之義之與

向之取取紀伊殿河邊卿方正世之義之與
藏之書之督殿刑評卿殿之正一所之方正世集之
方正世之正可之方正世之正可之方正世之正可
正可之正可之外之伊勢之殿若年之正可之正可
正可之正可若年之正可之正可之正可之正可
正可之正可若年之正可之正可之正可之正可

一 同所坂下由道台助左右行子抄之義先例
通出米之積

○ 申十月

後考與之書
田七若場之度

由麻持子
西代官

下総國松戸宿年考只八條實見政方小令
此麻將之序 所小休所 未成以松戸是地
不續由之方不持以有之少慶右持心之立
本此交代取方之預出中之右六此方之儀
同若松龍守 所小休所 未成以松戸預
之通取届在しるも出取又ハ有之之取取式
別定右方之出上預書麻繪意也
預書繪圖 未取及出向合也
ものせけん

申十月

○同月十八日此考見銀以分取在邊門後取朱

此書面松戸宿年考只八同而具登持之此長
立本代立方相預以有出取届在成以之取
又之之式定方之出上預書麻繪意也
合之知右若松戸役方之取取以場市之
之出取以出取以合之物之之取向市之
少知預之通代取取成以之取又之之取
申取之付利定方預書繪意也取取以取
及出取也

十月

後若共之書
田止小若書

郡代方
尚書

○嘉永二己酉年正月十七日
湫之原之附落田森新法取寫取

石河
松平河内

松戸岩松施寺 淨小休市上江為入

淨成 還淨了了中先同不相地
道造了後左王月支既向丁張身今了了

市代方方打合並山通
遠已半九遠

市面及市返却山以工

正月

石谷孫之丞

○酉二月

小令掛
市代官元

黒坂丹助

火令山藤將 淨成
所松施寺市取建淨用行及決長人同不

淨小休

接内上房直末二十七日以中取建之状也
写右取状以希之知吾夜心付之候所之
者上中取有之山根方其辰中達中
以上

二月

下札

山書通之通被取知名方上中取也
二月九日

山麻將了
山代方

山上中取書之事

山麻將 河成之長当名 河小彼所被能
守取建用行及考長分同不接内上小
善信方之山取也之付取取之之方也
夜心付之山根方其辰中達中
書上中取也

嘉永二百年
二月十日

山代方
役人惣代
年考
唯八
雄次郎

○酉二月

出麻將
出役所

小令出子
出代古元

里坂丹助

火令出麻將出用竹列紙之通松戸松龍寺
之可相送之松戸河原之相送中出松來令
十八日初國市上名紙一山官印刻於同所更
死向出出送中出有教之役者一人之有物

之續為凡百之松人程之續有之山在赤
文之通松龍寺之運之方相送山紙一之
出後市子生中出心工

二月十五日

下之札

出書面並出列紙之通松戸河原之相送中出松來令
八日松戸河原上抽之其心之山官印刻於同所更
之通於同所出打合方之山紙一之
山心工
二月十六日
出麻將
出代古元

賞

一六百本

四十四日

古通由府山以上

二月

小全
由代

黒坂丹助

火令由麻将舟 舟中休所松戸松施寺
由是建由用由之皆不同不可相送分河

岸高の後十八日支死向由支死向由由渡可中
積由是合海之云右由積出一方是又之後
有之由舟來十九日朝於同所由渡可中
只之由由道具類もお送中由比男右由道具
看持人数之候之取調由類之由在之中心
以候由合之得由之由以上

二月十六日

下札

由書面松戸由由送之由明之由延引明

後十九日、お成の版被布知し

二月十七日

田麻將
田代守

小令呈
田代守元

黒坂丹助

小令田麻將田用田道具法至し、別紙に毎松

戸河原より、田小休市松戸松龍寺近お送

中比陸運送し、俄頃後十九日朝松戸河原より

朝一山宮於同市支死向より、田支死向と田濱可

中比支教に後とと人々有持し、積多凡六指
五人程し、人積りし者より山宮右に納り、田原畧
有し、山原村方津原田在り、山原上

二月十七日

下之札

田書面並田別紙に納り、田濱知し、明十九日
松戸河原上、田代守元より、田代守元
田代守元、田代守元、田代守元、田代守元
以上

二月十八日

田麻將呈
田代守

覚

一 三双 日三双者張

一 三ヶ所分

一 三ヶ所分

一 三ヶ所分

一 三ヶ組

一 武面

一 三ヶ荷 但正法抄入

一 拾

綾秋
一 所履風

一 所成市門

一 所道具建

一 所用場一式

一 所刀拭

一 銅火鉢

一 荷桶

一 拵火鉢

一 拾

一 煙草盒

一 三本

一 押鉄

一 五ッ

一 子水桶

一 二ッ

一 所用箱

一 武指巾

一 明り障子

一 四巻

一 千す菰共

一 六巻

一 尾張繩

一 武巻

一 紙緒草履

但五拾房入

但百呈入

一三巻
但拾枚入

莖

一武巻
但五ッ入

角火鉢

一三巻

火入

わり灰

一三巻
但上摺繩百五拾房入

五俵林炭

五俵尾張傘

一三巻

二本草蓆

二本竹蓆

一三巻

三本撥摺蓆

油徳利

右通出所

石二月

出麻将子
出代古瓦

黒坂丹助

小令出麻将子用障出道具行皮袋等共

別紙之通 按すべし別紙 小普信方定小卷

積送の存松戸松龍寺の因不河原近陸

運送の後明後亦五日於松龍寺支死

向古市支死向古市流下中い多数之儀去寺

今之肩持之積り多凡七百人程之見積

由是凡古之儀多由是凡古之儀多由是凡古之儀多

方以候由是凡古之儀多

三月廿二日



下札

由書由是凡古之儀多由是凡古之儀多由是凡古之儀多
戸宿に在出居るに附て其共十遺り
寫為於場所由打合有るに候は
三月
由是凡古之儀多
由是凡古之儀多

○郡代方留書
以上 得小休可取建

