

憲法類編

高松氏

第十三
第一篇 國法部
第八卷 學制

13

322.16

Si 298k

II

Kodak Gray Scale

A 1 2 3 4 5 6 M 8 9 10 11 12 13 14 15 B 17 18 19

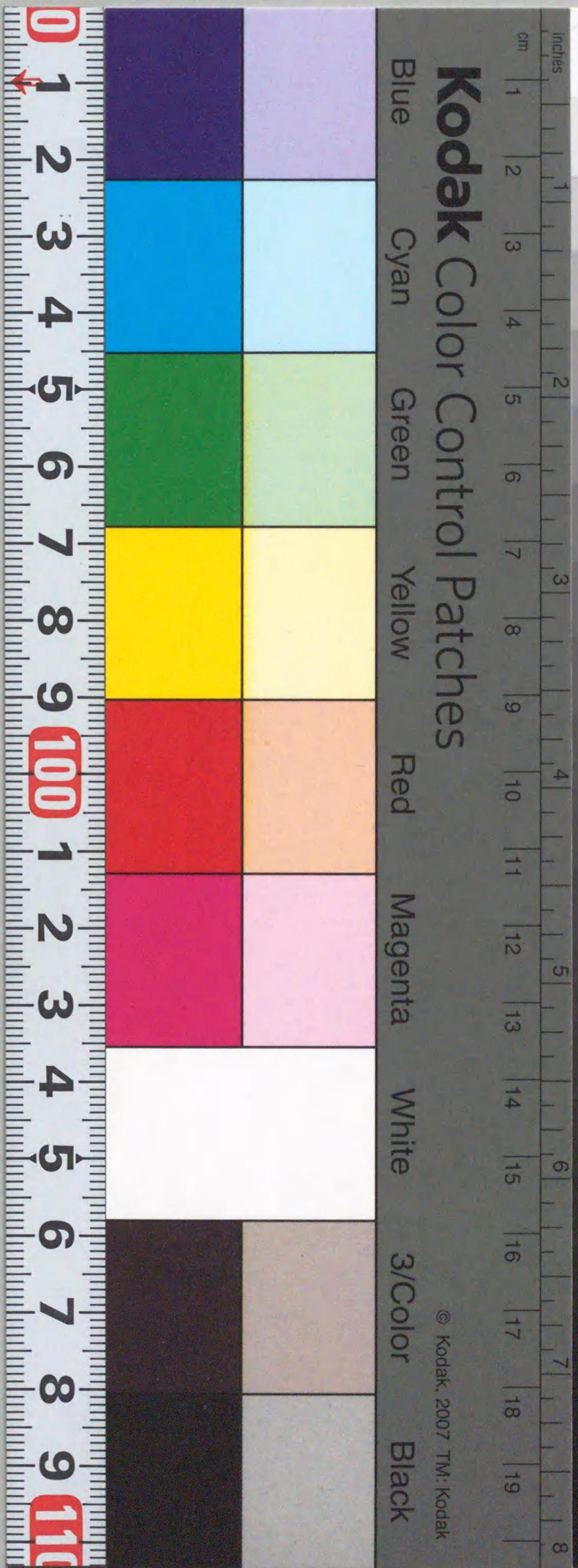


© Kodak, 2007 TM: Kodak

Kodak Color Control Patches

Blue Cyan Green Yellow Red Magenta White 3/Color Black

© Kodak, 2007 TM: Kodak



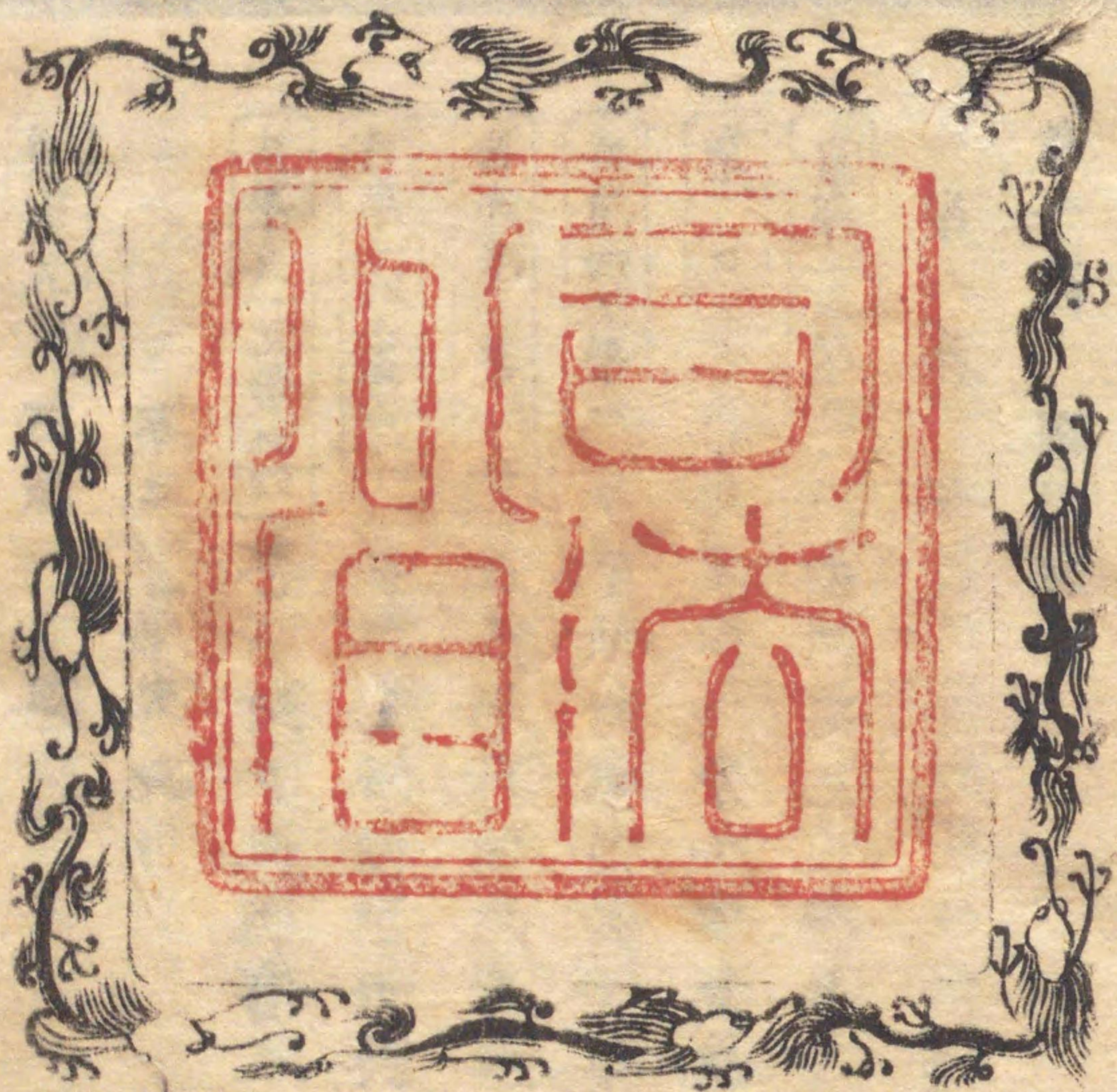
明法寮編纂

憲法類編

紀元二千五百二十三年第六月新刊



210096



憲法類編第十三目錄

第一篇 國法部

第八卷

學制

自第一至第二

御學問所へ出御等ノ事

第三

三拾歳未滿ノ輩小番被免大學寮代へ出席ノ事

自第四至第八

皇學所漢學所等ノ事

自第九至第十七

昌平學校開成學校大學等ノ事

自第十八至第二十

專門學校開閉并英佛獨乙入學差許ノ事

自第二十一至第二十四

醫師試考及御醫人向三十歳以下修行被命

事並醫學校規則

第六五

人體解剖ノ事



附 醫學校彈正臺往復書翰

自第六六至第六七 種痘ノ事

自第六八至第三十 北海道醫學校農工業學校語學所等ノ事

自第三十一至第三十二 唐譯通辨替古取開並漢洋語學所ノ事

自第三十三至第三十四 明法寮建サセラレ法學生徒入學ノ事

自第三十五至第三十七 工學校ノ事

自第三十八至第四十七 府藩縣學校中小學校ノ事

自第四十八至第四十九 共立小學校洋學校女學校ノ事

自第五十至第五十三 諸技藝師家私塾開業及生徒入塾ノ節取計

方ノ事

第五十四 廢藩ニ付元藩々ヨリ差出ノ生徒取計方ノ事

自第五十五至第五十六 公費生徒試驗私塾生徒ノ公費給與廢止

自第五十七至第五十九 私塾開方及私塾生徒ノ公費給與方ノ

自第六十至第六十一 師範學校ノ事

第六十二 東校醫學規則並生徒卒業免狀離形ノ事

自第六十三至第六十九 海外留學ノ事

自第七十至第七十二 學制被定并府縣取該ノ學校一旦廢止ノ事

自第七十三至第七十七 學制中增補改正ノ事

第七十八 東校南校等改稱ノ事

自第七十九至第八十三 外國教師ニテ教授スル中學教則及ヒ其

他教則并概表等ノ事

自第八十四至第八十六 舊藩縣ニテ外國教師備入有之諸學校廢

止外國教師ニテ教授スル中學校設立等ノ事

自第八十七至第八十九 府縣ニテ學事ニ關スル金額廢止及ヒ委

托金額被定ノ事

自第九十至第九十一 大阪長崎醫學學校并一橋洋學校改稱及ヒ大

阪醫學學校廢止ノ事

自第九十二至第九十三 醫學變則教授廢止ノ事

第九十四 種痘免狀渡方改正ノ事

第九十五 外國教師ニテ教授スル醫學教則訂正再達ノ事

自第九十六至第一百 私學私塾家塾等ノ事

自第一百一至第一百三 生徒官費并開學許可ノ件々從前布告學制

ト不相當ノ條廢止及ヒ生徒官費一切廢止ノ事

自第一百四至第一百七 貸費生徒檢査法見込及中學生徒ニ揭示文

ノ事

第一百八 入學ノ生徒卒業ヲ期シ猥リニ轉學退學致ス間數

ノ事

第一百九 入京ノ生徒於警保察審察ノ事

自第一百十至第一百十一 學務專任ノ吏員可届出ノ事

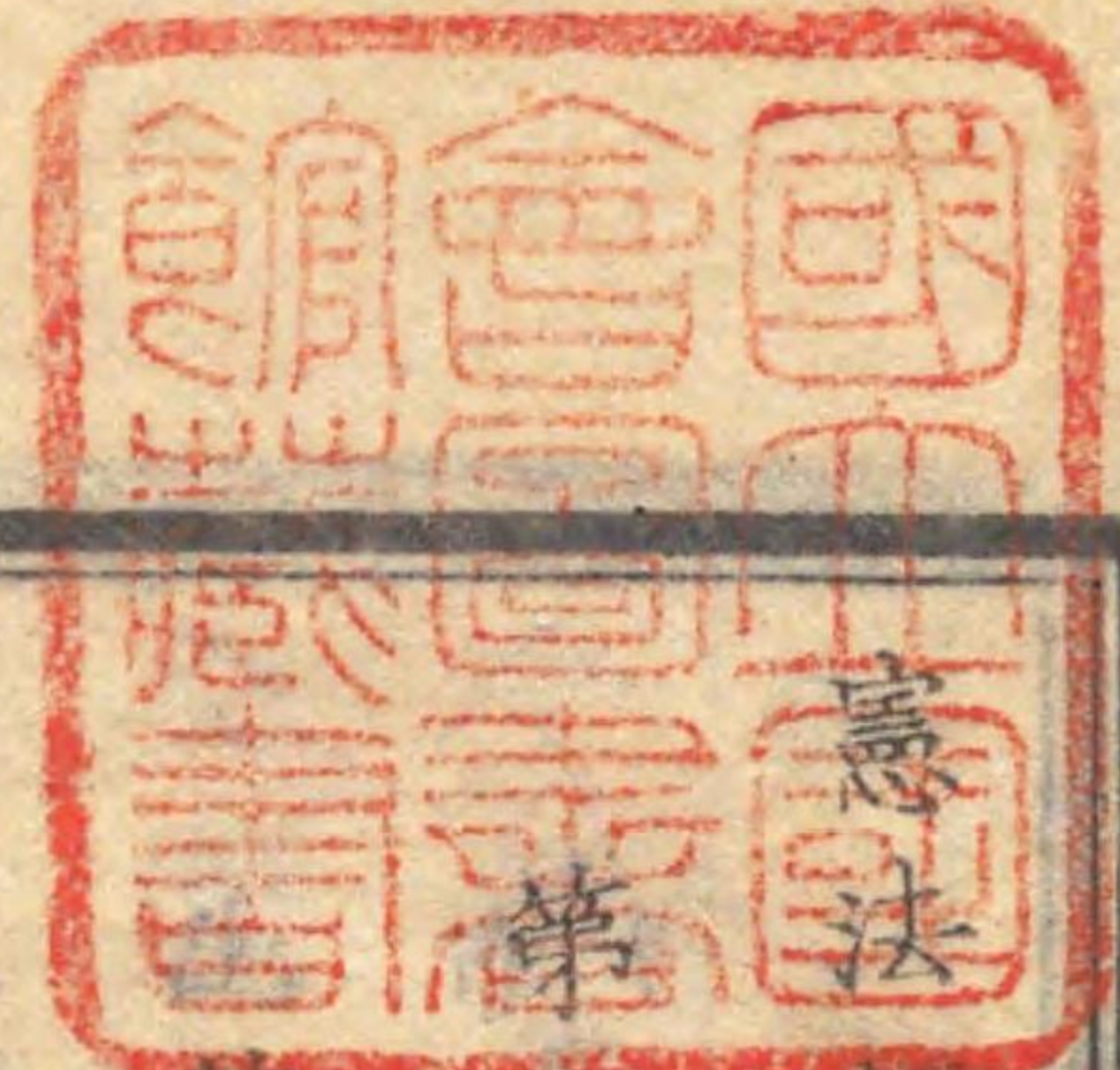
自第一百十二至第一百十三 東京ニ督學局設立等ノ事

第一百十四 教育事務會議被開ニ付滯京ノ令參事出頭ノ事

自第一百十五至第一百十六 海外留學生徒改正ノ事

自第一百七至第一百九三 外國博覽會ニ付物品差出方等ノ事

自第百一十七至第百九十三 外國博覽會ニ付物品差出方等ノ事
自第百一十七至第百九十三 外國博覽會ニ付物品差出方等ノ事
自第百一十七至第百九十三 外國博覽會ニ付物品差出方等ノ事
自第百一十七至第百九十三 外國博覽會ニ付物品差出方等ノ事
自第百一十七至第百九十三 外國博覽會ニ付物品差出方等ノ事
自第百一十七至第百九十三 外國博覽會ニ付物品差出方等ノ事
自第百一十七至第百九十三 外國博覽會ニ付物品差出方等ノ事
自第百一十七至第百九十三 外國博覽會ニ付物品差出方等ノ事
自第百一十七至第百九十三 外國博覽會ニ付物品差出方等ノ事
自第百一十七至第百九十三 外國博覽會ニ付物品差出方等ノ事



類編第十三 憲法類編 第一篇 國法部 第八卷 學制



第一 戊辰閏四月廿二日御布告 (第二卷ノ第七ノ載ス)

第二 戊辰十月二十日東京在留ノ諸侯へ御沙汰

每月五日小御所ニ臨御資治通鑑聽講御付候ニ付東京在留之諸侯極老幼若之外有志ノ輩御筵ニ陪侍シ研窮可致候若不審疑惑等有之候ハ其坐ニ於テ質問商量不苦候就テ本月廿五日漢高祖紀ヨリ御開業ニ相成候ニ付銘々書卷時參可有之候事

但學業未熟ニ候共有志之面々ハ出座可致其志無之輩ハ
來ルルニ日迄ニ姓名書取調差出可申事

第三 戊辰閏四月廿一日堂上ハ御達
三十歳未滿ノ輩小番被免大學寮代ハ出席ノ事

人材御教育尤急務ニ付今般三十歳未滿ノ輩ハ爲勤學被免
小番候間實用之學業可相勤候尤其材ニヨリ御拔擢可被爲
在候間此度御趣意ヲ遵奉シ勉勵可致旨被仰出候事

但追々文武場御取建ニモ可相成候得共當分大學寮代ハ
出席可致事

兵學開鬻ノ一等第十二卷ノ第百五十一ニ載ス
○大學寮代梶井宮ハ移サル旨戊辰八月御
布告アリ略之

○皇學所漢學所等ノ事

第四 戊辰五月

御布告

今般漢學所ニ於テ假ニ寄宿寮被爲建候間三十歳以下之宮
公卿入寮致度輩者漢學所ハ可願出候事

但入寮日限之儀者漢學所ヨリ差圖可有之候諸侯以下之
輩者當時寄宿寮狹少ニ付追而御取建可被仰出候事

第五 戊辰九月十六日御布告

大學校御取建被遊天下之人才ヲ集文武共盛ニ被爲備度思
食ニ候處方今御多端之折柄未夕御取調ニ行届兼候間先假
ニ九條家ヲ皇學所ニ梶井宮ヲ漢學所ニ被用候旨被仰出候
就テハ兼テ御布令之通先宮堂上及非藏人諸官人等望ニ隨
入學可致候就定三十未滿小番被免之輩ハ成文勤學致候様

可心掛旨被仰出候事
但皇學所學則開講等追テ被仰出候漢學所來十八日開講
被仰出候間辰刻集會可有之事

一 國體ヲ辨シ名分ヲ正スヘキ事

一 漢土西洋之學ハ共ニ皇道之羽翼タル事

但中世以來武門大權ヲ執リ名分取違候者許多ニ付向
後急度可心得事

一 虛文空論ヲ禁シ着實ニ修行シ文武一致ニ教諭可致事

一 皇學漢學共ニ互ニ是非ヲ爭ヒ固我之偏執不可有之事

一 入學ハ八歳ヨリ三十歳迄ニ被定候事

但老輩下雖有望輩ハ可為勝子事

一 毎年兩度學業之成否可試事

一 入學之儀每月初五日被定候尤入學當日正服着用之事

但入學致度輩ハ其前月廿九日迄ニ辨官事ニ可届出事

第六 戊辰十二月十日御布告

來十四日皇學所御開講被仰出候間宮堂上及非藏人諸官人

ニ至迄入學勉勵可致候尤兼テ御布告之通三十未滿小番被

免之輩ハ專ラ勤學致候様可心掛候近來皇國之學相衰ヘ外

國ヘ對シ候テモ不都合ニ付令般更ニ皇國學盛大ニ御振起

被遊度思名ニ候間各御一新之御趣意ヲ奉體シ異日國家ノ

大用ニ相立候様一同奮發勉強可致旨御沙汰候事

大但建元大學校御取建元可相成候得共當分之處九條家卜
 所被仰出候處更二二條家又被用候事
 一御開講當日卯半刻參集可有之事
 一衣體之儀堂上待衣直垂地下麻上下之事
 一入學之儀每月四日一被定候尤入學當日可為正服束脩
 一入學之儀入御用掛八可伺出事
 一入學願度輩八其前月亦八日迄一辦官事八可届出之事
 一元大學寮代八參入之輩更不及入學式事
 一每年正月御開講月
 一古事記表末講義

大和二十七日大講譯古事記三八日同
 令義解

四九日六會讀續日本記 五十日 講譯 萬葉集

一講譯 自四時至九時

一會讀 同

一素讀 每朝自六半時至八時

一輪講 同 自八時至七時

一對讀 同 於諸局隨意為之

一歌詞會二之日

一詩文會七之日

右二點於局中為之自七時至晚時

第七 己巳九月二日留守長官八御沙汰

一京師大學校御建替ニ付皇學所漢學所當分御廢之事

一是迄之御用掛リ不殘被免候事

一是迄皇學所祭典執行之學神一ト先神祇官へ返坐之事

一學神追テ神祇官ヨリ可被渡候事

一學政向小事ハ長官專決可致重事ハ伺之上取行ヘキ事

第八 己巳十一月廿二日大學校へ御沙汰

一學校規則相立候迄京都學校取建之儀可見合候事

第四十
四見合

第三
十三

○昌平學校開成學校大學等ノ事

第九 戊辰六月廿九日御布告

大政御一新大義名分ヲ明ニシ人才御生育被爲在候ニ付鎮

臺府ニ於テ昌平學校御興復被仰出候間入學相願度者ハ學校へ可申出候事

第十 戊辰八月廿二日御布告

方今更始之御盛典專ラ人材御養育之思食ニ付速ニ大學校ヲ御興建可被爲在之處國家多事之折柄其儀難被爲行届候間當分之内是迄之通於昌平蠻年七歳ヨリ二十歳ニ至迄日々出席勤學被仰付且三百俵以下之分者爲御扶持壹人口ツ被下置候間孰モ御趣意ヲ奉戴シ安ニ詞章藻華ノ末流ヲ不襲實用緊要之學ニ基キ日夜研窮勉勵可致旨被仰出候事

第十一 成辰十二月廿五日御布告

東京昌平學校並開成學校來己歲正月十七日ヨリ御開學相

成候間有志之輩ハ兩費ハ願出入學可致候事

入學規則

一入學之儀毎月二七ニ相限候事

一入學願出之節當人生國住所年齢姓名並支配主人等姓名

巨細相認學校へ可申出事

右之通被仰出候事

第十二 己巳四月十八日御達

一昌平學校講義毎月十日十五日廿五日ト相定メ第十字ヨ

リ相始メ候事

但大學ヨリ開講之事

右之定日在東京之公卿諸侯中下大夫諸官人非藏人北面

以下勝手ニ出席可致事

但右定日之外替古致シ度面々ハ毎月三八之日罷出講

義質問勝手ニ研窮可致事

一輪講會讀等致度者ハ教授中ニテ會頭相撰メ望次第研窮

可致事

右之通ニ候間爲心得申達候事

第十三 己巳四月廿三日昌平學校へ御沙汰

學校中諸入費一ヶ月八百兩ニテ相辨へ可申候尤書籍買入

活板仕立賃且臨時之入費共相束子一々年九千六百兩之御

賄ニ御治定相成候間此肯爲心得相達候事

但入寮之生徒賄料不被下候事

第十四 己巳四月廿三日開成學校へ御沙汰

學校中諸入費一ヶ月千五百兩ニテ相辨へ可申候尤教師之

給金ハ相除書籍器械等買入且臨時之入費共相束于一箇年

一萬八千兩之御賄料ニ御治定相成候間此旨為心得相達候事

但入寮之生徒賄料不被下候事 同日兩學校へ本文御沙汰有之趣會計官へ御沙

汰アリ略之

第十五 己巳四月廿五日昌平學校開成學校へ各通御沙汰

學校入寮生徒之額數三百名ト被相定候間此旨相達候事

同日會計官へ同斷御沙汰アリ器ノ諸學校ハリ公議入可差出旨己巳二月學校へ御沙汰第二卷ノ第二百六十三ニ

載ス

第十六 庚午二月廿日大學定

大學規則 大學規則ニテハ...

學體

道ノ體タル物トシテ在ラサルナク時トシテ存セラルナク

其理ハ則綱常其事ハ則政刑學校學斯道ヲ講身實用ヲ天下

國家ニ施ス所以シモノナリ然ル則孝悌彞倫ヲ教治國平天

下ノ道格物窮理日新ノ學是皆宜シク窮覈スヘキ所ニシテ

内外相兼子彼此相資ケ所謂天地ノ公道ニ基キ知識ヲ世界

ニ求ムルノ聖旨ニ副ハンヲ要ス勉ムルハ可シ哉

學制 大學ノ下...

輦轂ノ下大學一所ヲ設テ府藩縣各中小ノ學ヲ置テ皆大學

ヨリ頒ツトコロノ規則ヲ遵守シ材ヲ育シ業ヲ廣ク國家ノ
用ニ供スルヲ以テ勢トス而シテ大學ハ人文淵藪才徳ノ成
就スルトコロ之ニ入ラントスル者必ク先ツ其地方ノ者ノ
課及歴諸學漸ク熟シテ始テ輦下ニ貢進スルヲ獲ナリ
貢法並ニ
生徒凡ク三十歳以下ヲ限リ其地方ノ考課ヲ歴知事證憑ヲ
予ヘ輦下ニ貢進スル由ク也又大學生ニ補シ各自好ムトコ
ロノ科業ニ就キ博士助教ノ指揮ヲ受ケシム在學三年ヲ期
トシ期滿ツル時ハ解額セシメ更ニ新ナル者ヲ以テ之ニ補
ス若クハ在學中撰任セラル、者アレバ隨テ定額ノ人員ヲ
貢進ス其定員ノ如キハ之ヲ後議ニ附ス

試法

試藝對策ノ法ヲ立テ春秋ノ二仲月預メ日ヲ剋シ其臧否ヲ
對試シ優等甲科ニ登ルアラハ各其條件ニ就キ反覆討論ヲ
遂ケ言行相符スル者ヲ判定シ狀ヲ具シ申奏シ以テ廊廟ノ
採擇ニ充ツ

學費

府藩縣管内石高ニ應シ公納セシム其定額ノ如キハ之ヲ後
議ニ附ス

學科

神教學

修身學

醫學分類

國法 民法

商法 刑法

詞訟法 萬國公法

科學 利用厚生學 典禮學

政治學 國勢學

格致學 星學

地質學 金石學

動物學 植物學

化學 重學

器械學

數學

度量學 築造學

豫科 算術

數學 格致學

醫科 化學 鑛土植物學

解剖學 藥物學

原病學

病屍剖驗學 醫科斷訟法

內科外科及雜科治療學兼攝生法

醫法類編 卷之三

文科

紀傳學

文章學

性理學

舍中條規

- 一 生徒學ニ在ル各長幼ヲ以テ序トスヘシ
- 一 朝第八字ヨリ第二字マテヲ正課ノ時トス皆正課席ニ列シ專ラ其業ヲ勉ムヘシ
- 一 附正課中猥リニ他席ニ行ヘカラス
- 一 事故ニヨリ正課等闕席スル時ハ其趣舍長へ届出舍長之ヲ其科ノ教官ニ申達スヘシ

一 門限朝夕第六字ヲ以テシ限外出入ヲ許サス

一 外出ハ毎月二六休暇ノ日タルヘシ若シ他ニ一宿セントスル者ハ前日餘課ヨリ外出ヲ許ス

一 下宿ハ其所管ヨリ證憑ヲ以テ願出ツヘシ

一 總テ生徒ヨリ申立ル事件ハ先ツ舍長ニ差出シ舍長之ヲ斟量シ以テ教官ニ質正スヘシ

一 附大事件建議ノ時ハ此限ニアラス

一 拜借ノ書籍ハ書籍出納所定則ノ通タルヘシ

一 舍中ニテ酒ヲ飲ムヘカラス

一 每科各上下二級ニ分ツ生徒專ラ一科ヲ攻メ下級ヨリ上級ニ進ヘ以テ科ヲ混スル勿レ級ヲ躡ル勿レ

一 每科各講義一ヲ設ケ其科ニ入ル者上下級ヲ論セス必ス出テ之ヲ聽カシム

一 每科每級各輪講一ヲ設ケ其科其級ニ在ル者必ス出テ之ヲ講セシム

一 教官一員毎ニ生徒凡二十人ヲ分配シ專ラ其教授ヲ受シム

一 附聽講輪講等ニテ他ノ教官ニ從ハ此限ニ非ス

一 正課席每科各一場ヲ分占シ生徒必ス其場ニ列シテ專科ノ書ヲ讀ヘシ教官モ其場ニ莅テ之ヲ教授スヘシ

一 生徒ノ識カニ准シ教官斟量シ各科書目ノ内ヨリ一書ヲ舉テ之ヲ授ク其書業ヲ卒レハ又一書ヲ授ク生徒自ラ擇ヲ許サス

附其書籍ノ卷數ニ依リ卒業ノ遲速ヲ替ヘ其勤惰ヲ督スヘシ

三月 大學

中小學規則

小學

子弟凡ソ八歳ニシテ小學ニ入普通學ヲ修メ兼テ大學專門五科ノ大意ヲ知ル

句讀 習字 算術 語學

地理學 五科大意

子弟凡ソ十五歳ニシテ小學ノ事訖リ中學ニ入ル
中學

子弟凡ソ十五歳ニシテ小學ノ事訖リ十六歳ニ至リ中學ニ
入り專門學ヲ修ム科目五アリ大學五科ト一般

子弟凡ソ二十二歳ニシテ中學ノ事訖リ乃チ其俊秀ヲ撰ヒ
之ヲ大學ニ貢ス（大學開辦ニ付祭典執行ノ第九卷ノ第
稱并大學本校被止ノ第一第二卷ノ第
二百六十五第二百六十七ニ載ス）

第十七 庚午七月廿七日御布告

大學南校ニ於テ外國教師御雇相成人材成育被爲在候間藩
々ニ於テ

十五 現高拾五萬石以上

同 五萬石以上

右之通十六歳以上二十歳迄人材相選來ル十月迄ニ南校ハ
可差出候尤年限學費等之儀ハ南校ニテ可承合事

但是迄南校入舎之内其選ニ當候者有之候ハ、差加ハ不
苦候事

第十八 壬申正月十二日文科省第一號布達

今般專門學校取設理學化學法學重學星學傳習可致候間志
願之者ハ右科目之内銘々見込之科相認メ當月廿九日迄ニ

南校へ願書可差出候事

今但英佛蘭獨乙學ニ論力ク學力優等之者並是迄譯書ニテ
右科目ヲ學ビ居候者ハ試業之上入學差許候事

第十九 壬申二月廿九日 文部省第三號布達

當正月專門學校相開キ候以來入學之生徒僅二十名ニ不過
旁其内真ニ專門科之生徒タルハキ者一名ニ不過未ク專門
相開キ候時機ニ不至候間一ト先開校致候他日學者之進步
ニ應シ再ビ相開候條其旨可相心得候事

第二十 壬申三月九日 文部省第五號布達

今般南校ニ於テ英佛獨乙入學差許候付右志願之者ハ來ル
十五日ヨリ十八日迄ノ内同校へ可申出候事

祖本文日限後之願ハ難取用候事

○醫師試考及御醫ノ向三十歲以下修行被命ノ事并

醫學學校規則

第廿一 戊辰十二月七日御布告

醫師之儀ハ人ノ性命ニ關係シ實ニ不容易職ニ候然ルニ近
世不學無術之徒猥ニ方藥ヲ弄シ性命ヲ誤リ候者往々不少
哉ニ相聞大ニ聖朝仁慈之御旨趣ニ相背キ甚以不相濟事ニ
候今般醫學所御取建ニ相成候ニ付テハ迄度規則ヲ相立學
ノ成否術之工拙ヲ篤ト試考シ免許有之候上ナラテハ其業
ヲ行フテ不相成様被遊度思食ニ候條於府藩縣兼テ此旨相
心得治下醫業ノ徒ハ改テ申聞置各其覺悟ヲ以益學術ヲ研

究可致旨布令有之様被仰出候事

第廿二 己巳十月十四日御沙汰

今般三典醫之外御醫之輩三十歳以上者醫員被仰付三十歳

以下之醫學修業被仰付總て大學校附屬被仰付候事

第廿三 庚午八月廿三日大學へ御沙汰

先般元典醫寮被廢候節三十歳以下之輩醫學修行被仰付置

候處自今御人撰て以更に可被仰付候間其校附屬被止候此

旨相達候事

第廿四 己巳十一月 日大學東校定

醫學校規則

一 醫ハ司命ノ職ニシテ其任最モ至重ナリ實ニ學業精覈ナ

ラサレハ健康ヲ保全スルノ儀疾病ヲ治痊スルノ理ヲ知

ルコ能ク然ルニ皇國古來未ダ醫道ヲ教ルノ定則ナシ歷

世醫學校ノ設アルモ定則ナキヲ以テ學業大成スルノ難

シ今般大政御維新ノ折柄醫ハ司命ニ關スル重大ノ職ニ

メ御政體中欠ク可ラサル一科ナルヲ被思名新ニ醫學校

ヲ御創立被為在候儀實ニ皇國醫道始テ興ル秋千古ノ一

事深ク御主意ヲ體認シ奉リ學業精覈ヲ極メ大成ヲ遂ケ

終ニ萬國ニ超越候様各奮勵可有之事

一 廉恥ヲ尊ヒ禮節ヲ重スルハ士ノ恒タル勿論ニ候得共醫

士ハ人命ヲ護リ仁術ヲ執ルノ官ナレハ殊ニ恭謙ノ風ヲ

重シ苟モ麤濫ノ所業有之間敷候事

一 入學ハ二七ノ日ヲ限リ候事
 一 入學ノ生徒少年ノ輩ハ小學校ニ入リ學科順序ヲ逐ヒ了
 一 候後大學校ニ入リ終ニ成業ヲ遂ク可シ故ニ五年ノ間
 一 留學シ猥ニ退校歸省ヲ免サス然レ晚學ノ徒ハ小大學校
 一 ノ學科ヲ脩テ病院ニ就テ治則實驗シ早ク其要旨ヲ得ル
 一 專務タル可キ事
 一 但留學年限不濟中無據退校歸省相願候者ハ
 一 候上相免候事
 一 等級ノ進退ハ毎月會讀ノ優劣ヲ以テ相定メ候事
 一 但後日學級相進候上ハ教師試業ヲ經候上甲乙ヲ相定
 一 候事

一 每日休業ノ外定時刻ノ間登校日課ノ通り堅ク相守リ無
 一 懈怠可致精勵事
 一 入寮ノ生徒ハ寮則テ嚴重相守リ總テ舍長ノ令ニ隨ヒ候
 一 事
 一 精勤進學ノ者年末取調之上褒賞下賜候尚又學業成達ノ
 一 者ハ其分ニ應シ御登庸有之候事
 一 校中ノ範則ヲ犯シ不行狀ノ輩ハ嚴重相當ノ罰ニ處シ尚
 一 不改數度ニ及ヒ候者ハ其藩其支配ヘ申達シ故校申付候
 一 事
 一 但令放校候上ハ終身醫業差留候事
 一 學制規則之儀ニ付存寄有之候者ハ無忌憚可及建言候事

右之條令嚴重可相心得者也
○人體解剖ノ事

第七五

人體解剖之儀別紙之通大學東校ヨリ同出共通被仰付候間
別紙寫相添此段御達申入候也

庚午九月二十日

刑部省

御中

官

人體解剖之儀ハ醫道ニ於テ无至重之事件ニ有之實ニ此一
技ヲ以テ醫術之基礎ト仕候然ル處是迄重刑屍之外解剖致
候儀御許容無御座候得共年分纔不過二三屍甚以遺憾之至
ニ奉存候既ニ昨年平人病死體迄解剖御許容ニ相成候上ニ

御座候得ハ斷刑或ハ獄中病死之者共其屍宿ヨリ願受候者
無之分ハ都テ解剖御許容ニ相成候様奉願候尤解剖後ハ厚
ク埋吊等為仕候儀ニ御座候西洋各國醫術當今之場合ニ至
候ハ全此一技莫太ニ試驗出來候ヨリ十分精巧覈實ニ相成
候儀ニ有之候彼國大ナル學校ニ於テハ日々五十或ハ百體
之屍ヲ解剖仕候由尤彼國トハ御國體自相違仕候得ハ固同
日之論ニハ無御座候得共前文之通御許容相成候上ハ必醫
術之進步是迄ヨリ幾倍仕候儀ト奉存候此段至急御評裁奉
願候也

庚午八月廿日

大學東校

辨官

御中

御附紙

可為伺通事

(附) 醫學校彈正臺往復書翰

病死解剖之儀伺濟ニ相成居且死後之解剖心願之者有之候處右願人昨日死去致候依之醫師為試驗解剖為致度候右ニ付貴臺ヨリ檢使御越シ御一視之上解剖為致候儀ニ候哉或ハ御聞届ノミニテ解剖為致候儀ニ候哉右兩事別紙相添及御掛合候尤秋暑ニ強ク候ニ付御即答有之候様致度候也

己巳八月十三日

醫學校 彈正臺 御中

其時々御届ノミニテ宜鋪候也

八月十三日

彈正臺

○種痘ノ事 (第九十 四見合)

第北六 庚午四月廿四日御布告

種痘ノ儀ハ濟生之良法ニ候處僻陬ノ地ニ至テハ今以不相行向モ有之趣ニ付於府藩縣末々迄行届候様厚ク世話可致事

但施行ノ法則等取調度向ハ大學種痘館へ申出傳習可致事

第北七 辛未十一月十日文部省布告

今般東校中種痘局相設別紙之通規則相立候ニ付諸府縣

七 篤卜相心得管轄地方ハ不洩様相達可有之候事

別紙

今般東校中種痘局ヲ設ケ種痘醫ノ免許狀並痘苗分與等取

扱候ニ付左ノ通可相心得事

一 種痘致施行度醫師ハ東校へ可申出詮議ノ上免狀可相渡

事

一 既ニ種痘術免狀相受候者ハ自今自宅或ハ於他社ヲ結ヒ

事相當ノ謝儀ヲ受ケ博ク其術ヲ可致施行事

一 自今種痘醫ニ有志ノ者ハ免許相受候醫家へ入門其術傳

習ノ上免狀可願出事

一 免狀ヲ得ルノ手續ハ師家ヨリ其術習熟ノ旨ヲ以可願出

事

一 免狀ヲ受ケ開業中事故アリテ廢止或ハ死去ノ者ハ免狀

可差戻事

一 免狀並分苗等渡シ日ハ毎月三八ニ限候事

一 分苗ヲ受度者ハ東校並免許ノ醫家へ申出可相求事

一 免許ノ醫家ハ於自宅痘苗分與ノ節ハ相當ノ價請取不苦

候事

辛未十月

○北海道醫學校農工業學校語學所等ノ事

第廿八

北海道ハ素ヨリ至寒ノ地瘴癘ノ氣甚シク不馴ノ身體ニテ

ハ自然一種ノ腫症ヲ發シ候様之儀有之萬一流行病等有之候テモ良醫之シク候テハ不相叶儀ニ御座候間此度病院及ヒ醫學校相設申度就テハ良醫三名程モ外國ヨリ相雇申度此段相同候也

此度北海道開拓人夫一萬人程モ差遣シ候就テハ遠境之儀自然厭倦之意ヲ生シ候モ難計候條故樓外立置公然賣女免許仕候心得ニ御座候間此段御届申上置候也

壬申正月二十三日 黑田開拓次官

正院 御中

御朱書 附奉中事方々リテ敷土意ハ去入兼ハ免病院並醫學校等同之通

令其租醫師雇入其他規則等同之上施行可致事

第十九

北海道ニ於テ農工業諸課學校取立可申候得共差向當地ニ於テ假學校相設テ生徒修行為致度就テハ諸學課教師雇入候様致度此段相同候也

壬申正月二十日 黑田開拓次官

正院 御中

御朱書

學同之通 內務省一令轉身人麻島村等村中其出列示給租及教師雇入且學則等ハ都テ同之上施行可致事

第三十

憲法類編 第十九

御盛舉之折柄捧太之儀ハ從來魯人雜居之地ニ有之魯語
不相聞候ヲハ往々不都合之儀有之候間於函館表魯國語
學所取建魯人之内教師一名御雇入相成候様取計申度此段
奉伺候也

壬申二月九日 黑田開拓次官

正院 御中

御朱書

此取置○唐譯通辨誓古取開並漢洋語學所ノ事

第三十一 庚午十月廿四日外務省達

今般當省ニ於テ唐譯通辨之誓古取開候ニ付年齡十一二歳

ヨリ十五六歳迄ニテ可也手翰モ出來且學庸論孟ノ素讀出
來候者ニテ有志之者有之候ハ子弟厄介ノ差別ナク當人
ヨリ直ニ當省へ願出候様御申達可被成候此段申達候也

第三十二 漢洋語學所揭示

語學所開立ノ趣意ハ人材ヲ教育シ專ラ翻譯通辨ノ業ニ熟
セシメ外國交際ニ便ナラシムルニ在リ故ニ生徒篤ク此旨
ヲ體認シ勸勵研學可致事
一 大義名分ヲ標的トシ内外ノ辨別ヲ失セス常ニ禮讓ヲ正
シ喧嘩等致スヘカラサル事
一 督長教導等ノ指揮ヲ遵守シ違背致スヘカラサル事

辛未正月

外務省

○明法寮建サセテレ法學生徒入學ノ事

第三十三

法律ハ西洋各國ニテモ學科中專門ノ一大業ニシテ頤敏ノ才ト雖モ詞訟ノ方法刑名ノ權衡ヲ明ニセサレハ司法ノ任ニ當ル能ハス令般御政體御變革相成候上ハ司法ノ官モ諸方ニ分置セラルヘク法律ノ人才許多無之テハ御用忽テ差支ヘ候間本省ニ於テハ法律育方ノ道即今至急ノ件ニ候依之明法寮ヲ建サセテレ法律有志ノ生徒ヲ集メ其成業ヲ責メ追々選舉ヲ以テ諸方ニ分遣スルノ基本ト致シ度候不然ハ本省ノ事務到底振作ノ目的相立テ不申候間此段御評決奉伺候也

辛未八月廿七日 司法省

御中

第三十四 壬申六月四日 本省伺

昨年中列紙伺之通御採用相成當省ハ明法寮被建置追々法律研究之方法相設候就テハ法學有志之諸生ヲ精選シ入學為致置律學成熟之上當省官員ニ登庸相成候様致度左候ハ各國之體裁ニ相叶候様可相成候生徒定額ハ凡官費生二十人ト治定仕置其人物有之次第入學為致度候尤モ佛蘭西教師ヲスケテ御雇入相成候得共一人ニテハ教導方行届申間敷候間別紙佛蘭西教師兩名當省ハ御雇入相成度此段相伺候也

別紙 畧之

御朱書

開校後每年六月十五日ヨリ七月十四日迄十二月廿六日ヨリ翌年正月十日迄ヲ以休業ノ時間ト定ム

小學生徒十三歳ヨリ十七歳ヲ限ル

二校教官悉ク西洋人ヲ選任ス

官負生徒ヲ不論校中ニ在テハ衣食住悉皆西洋式ヲ用ユ

教官一人毎ニ生徒二十員ノ比例ノ以テ其教導ヲ托ス

都檢一員ヲ撰任シテ二校ノ教官ヲ統轄セシム

但亦西洋人ヲ用ユ

一 小學生徒暫ク三百人ヲ以定員トス

一 毎日六字ヨリ五字迄ヲ以小學生徒修學ノ時間トス其中七字間洋學ヲ修シ三字間ハ本邦書學及翻譯書等ヲ讀シ

第三十五 壬申三月二日第六十七號御布告

工學校畧則別冊ヲ通被相定候事並其施行ノ期トス

但費舎造建今年五月落成ノ目途ナルカ故ニ爾後ハ開校ノ期限ヲ不待生徒入校スルヲ許ス

開校後每年六月十五日ヨリ七月十四日迄十二月廿六日ヨリ翌年正月十日迄ヲ以休業ノ時間ト定ム

小學生徒十三歳ヨリ十七歳ヲ限ル

二校教官悉ク西洋人ヲ選任ス

官負生徒ヲ不論校中ニ在テハ衣食住悉皆西洋式ヲ用ユ

教官一人毎ニ生徒二十員ノ比例ノ以テ其教導ヲ托ス

都檢一員ヲ撰任シテ二校ノ教官ヲ統轄セシム

但亦西洋人ヲ用ユ

一 小學生徒暫ク三百人ヲ以定員トス

一 毎日六字ヨリ五字迄ヲ以小學生徒修學ノ時間トス其中七字間洋學ヲ修シ三字間ハ本邦書學及翻譯書等ヲ讀シ

但書學及ヒ和漢文字等通曉スル者ハ心ス此例ニ依ラ
ス全時間洋學專修勿論タリ

一 小學生徒ノ階級ヲ分テ四級トス初級ヨリ順次進登四級
ニ至ルヲ待テ之ヲ大學ニ移ス穎敏ノ者ト雖モ此順序ヲ
踐ニ非サレハ大學ニ入ルヲ不許

一 小學生徒ノ學業每一月試験ス之ヲ小試トス每六月試験
ス之ヲ大試トス大試每一階ヲ進ミ二年間四大試ヲ經
テ四級ニ登ルヲ例トス

一 入校後一年間二大試ヲ經テ猶初級ニ進ム不能又三年間
六大試ヲ踰ヘテ猶四級ニ登ル不能者ハ退校ヲ命ス入校

年數皆三年ノ外ニ出ルナシ

但疾病事故ニ係シ修學ヲ缺モノハ此例ニ非ス

一 大學校成年七月十五日ヲ以開校ノ期トス但小學生徒二
年間ノ修學試験ヲ經ルニ非レハ大學ニ入不能ヲ以其期
限ヲ延ル亦如此

一 小學ヨリ大學ニ進ムノ生徒又其階級ヲ分テ四級トシ每
六月其學業ヲ試験ス四試若クハ五試ヲ經テ四級ニ登ル
ヲ得ル者ハ之ニ洋行ヲ命シ其學術ヲシテ益練磨成熟セ
シム其六試ヲ經テ猶四級ニ登ル不能モノハ内國工場ニ
就キ實地ノ修術ヲ勉メシム

一 二校共ニ生徒每一員ヨリ每一月金拾圓ヲ收領シテ其學

資及飲食衣服等一切ノ費用ヲ辨濟ス
一 入校志願ノ者ハ今年三月限出願ハ可シ
一 二校ノ規則及事務ノ章程等追テ詳細制立ス可シ因テ爰
ニ先ツ其概畧ヲ述フ

第三十六 壬申五月四日第四百四十五號御布告

第六十七號工學校略則中左ノ兩件更革候條此旨相達候事
一 小學校當年七月十五日開校ノ筈ニ候處都合有之教師航
來延引ニ付十一月中開校可致日限ノ儀ハ追テ二ヶ月前
可及布告候事

一 入校出願當年三月限ニ候處開校延期ニ付志願ノ者ハ當
八月限可願出候事

第三十七 壬申十一月十八日第三百五十四號御布告

工學校之儀五月中第四百四十五號布告之通當十一月開校之
筈ニ候處都合有之教師航來延引ニ付追テ來着之上開校日
限相定其日ヨリ二ヶ月前及布告且入校出願之儀ハ當八月
限リト相達置候處開校延引ニ付追テ期限相達候迄入校出
願不苦候此段相達候事

○府藩縣學校中小學校ノ事

第三十八 己巳三月廿三日御布告

庠序之教不備候テハ政教難被行候ニ付今般諸道府縣ニ於
テ小學校被設人民教育之道洽ク御施行被爲在度思食ニ候
間東北府縣速ニ學校ヲ設ケ御趣意貫徹候様盡力可致旨被

御出候事
但學校取調
御取調御用掛
御沙汰

御出候事
但學校取調
御取調御用掛
御沙汰

第三十九 己巳三月廿三日東京府へ御沙汰

其府に於て中學校小學校取調御用掛之者一人人撰可致

戸籍取調書中小學校取調局へ可差出事

中小學校御取調之儀市中一統へ其府より布告可有之事

但皇學漢學洋學三分課に於て見込有之輩は四月中旬

限り中小學校取調局へ可申出様可相達事

第三十五 己巳三月十八日東京府中小學校取調掛

大野 研 齋
柳川 春三
水谷 竹四郎

其府に於て人撰致候中小學校取調御用掛之者右四人之

者へ諸事打合可申事

第四十 己巳六月十四日昌平學校へ御達

府縣學校取調之儀學校へ被仰付置候處此度民部官御設ニ

相成府縣事務總六右官に於て御規則相立候間府縣學校取

調之儀御取止ニ相成候事

第四十一 己巳十二月十八日東京府へ御達

調之儀御取止ニ相成候事

調之儀御取止ニ相成候事

調之儀御取止ニ相成候事

調之儀御取止ニ相成候事

調之儀御取止ニ相成候事

調之儀御取止ニ相成候事

今般大學句讀所被止候ニ付テ其府ニ於テ小學教育之道施行可致候事

昨但從來之句讀所其儘引移之儀ハ大學商議之上取扱可申

第四十二 庚午九月四日御布告

今般東京府下中學校被開候ニ付華族始士庶人ニ至ル迄入學被差許候事

第四十三 庚午七月十五日留守官へ御沙汰

其地學校被廢府學取建被仰付候條從來管轄分京都府へ引渡可申事

但學校御用掛總テ可差免候事

第四十四 同日京都府へ御沙汰

留守官管轄學校被廢府學取建被仰付候條同官ヨリ受取諸事體裁相立候様可取計事

第四十五 庚午五月八日御布告

親王華族ノ面々府藩縣學校ニ於テ修業ノ儀願ノ上可被差許候事

第四十六 同日御布告

今般親王華族府藩縣遊學被差許候ニ付テハ左之條件可相心得事

- 一 遊學願ノ儀先方ハ打合之上年數相限リ辨官へ可差出事
- 一 年限中無據事故ニヨリ轉學或ハ歸省等ノ節ハ其旨前以

可願出候事

但父母及其身等病氣ニテ差掛リ候節ハ後日可届出事
一遊學中其學校ノ諸規則ヲ守リ教官ノ指令ニ從ノ可キハ
勿論專ラ清慎恪勤ヲ以テ旨トスヘキ事
一遊學中貴賤ニヨリ待遇ノ差等無之候事

但親王ハ別段ノ事

一年限相滿退學歸京ノ節ハ必ス考試可有之候事

第四十七 庚午閏十月九日御布告

京都府下中學校被開候ニ付華族始士庶人ニ至ル迄入學被
差許候事

○共立小學校洋學校女學校ノ事

第四十八 辛未十二月廿三日文部省布達

一開化日ニ隆ク文明月ニ盛ニ人々其業ニ安シ其家ヲ保ツ
所以ノ者各其才能技藝ヲ生長スルニ由レ是學校ノ設
ル所以ニシテ人々學ハサルヲ得サル者ナリ故ニ方今東
南校ノ始處々ニ於テ學校相設ラレ教導ノ事專ラ御手入
有之ト雖モ素限リ有ハ公費ヲ以テ限リキル人民ニ應ス
ヘカラス然ラハ人民タル者モ亦自ラ奮テ其才藝ヲ生長
スルヲ務メサル可ラス依之先當府下ニ於テ共立ノ小
學校並ニ洋學校ヲ開キ華族ヨリ平民ニ至ル迄志願ノ者
ハ學資ヲイレテ入學セシメ幼年ノ子弟ヲ教導スル學科
ノ順序ヲ定メ各其才藝ヲ生長シ文明ノ真境ニ入ラシメ

ント欲ス父兄タル者ハ此意ヲ體シ別紙ノ箇條ヲ心得其
 子弟ヲ入學セシム可キ也 （學制改革ニ付府縣ニ取設
 可差出者辛未十月文部省布達○舊藩學校ノ諸費并貫屬
 入内官費ヲ以他方ノ差出ノ生徒人負入資等取調可差出
 省第申二月大藏省第十六號布達○現今國內并外國公費
 遊學生徒人員并一歳ノ學資取調可差出旨壬申三月文部
 省第四號布達）
 但右志願ノ輩ハ其最奇々々之校ハ可願出事方ニ
 南無小學校入門之心得 （南無小學校ハ其最奇々々之校
 一 受業料毎月金貳分可相納事 （科ナシ）
 一 修業ハ書算筆ノ三科タルニ事 （由一長學堂ノ修業
 一 書籍等ハ銘々持參可致事 （入々其費一應ハ其家ノ科
 一 誓古時間ハ毎日五字間之事 （休沐日）

一 男子生徒ハ八歳ヨリ十五歳迄ノ事
 一 女子生徒ハ八歳ヨリ十二歳迄ノ事
 但凡テ通シ誓古ノ事
 洋學校ノ舎ノ心得
 但當分英獨乙ノ事
 一 受業料毎月金三兩可相納事
 一 書籍等ハ銘々持參可致事
 一 誓古時間ハ毎日六時間ノ事
 一 生徒ハ男子十歳ヨリ十五歳迄ノ事
 但凡テ寄宿誓古ノ事
 芝増上寺内源流院
 小學第一校

市ヶ谷田町一丁目洞雲寺

小學第二校

牛込神樂坂上善國寺

小學第三校

湯島切通シ上麟祥院

小學第四校

淺草新堀西福寺

小學第五校

深川舟藏前町西光寺

小學第六校

場所未定追テ開校ハ當校ハ女子ノミヲ限リ年八歳ヨリ十五歳迄ノ

小學第七校

裏六番町

洋學第二校

第四十九 辛未十二月廿三日文部省布達

一人々其家業ヲ昌ンニシ是ヲ能ク保ツ所以ノ者ハ男女ヲ論セス各其職分ヲ知ルニヨレリ今男子ノ學校ハ設ケテレバ女子ノ教ハ未タ備ラズ故ニ今般西洋ノ女教師ヲ雇

ト共立ノ女學校ヲ相開華族ヨリ平民ニ至ル迄受業料ヲ出シ候ハ、入校差許候間志願ノ者ハ向申正月十五日迄當省へ可願出申

但當分英學ノ事

一 受業毎月金二兩可相納事

一 書籍等ハ銘々持參可致事

一 誓古時間ハ毎日五字間ノ事

一 生徒ハ女子八歳ヨリ十五歳迄ノ事

一 但凡テ通誓古ノ事

○諸技藝師家私塾開業及生徒入塾ノ節取計方ノ事

第五十 庚午十二月廿四日御布告
諸技藝師家私塾相開候者其地方官之許可ヲ可受候事

第五十一 同日御布告

諸技藝師家私塾相開候向生徒入塾之節身元取此シ地方官
添書無之者入塾差許候儀不相成候事

但塾生増減明細書記シ月末地方官へ可届出事

第五十二 同日府藩縣へ御布告

諸技藝師家私塾之儀ニ付別紙兩通之通御達相成候條其旨
相心得今後管轄中之者共各地方師家へ入塾之節若其為人

ヲ此シ添書可差遣候事

第五十三 辛未十二月十二日御布告

諸技藝師家私塾相開候向生徒入塾之節地方官添書無之者
入塾不相成旨庚午十二月中相達置候處自今不及其儀候條
入塾之上師家ヨリ其地方官へ可届出候事

但塾生増減明細書記シ月末地方官へ届出候儀ハ是迄之
通タルヘキ事

○廢藩ニ付元藩ヨリ差出入生徒取計方ノ事

第五十四 辛未九月 日文部省布達

從來藩費ヲ以テ諸學爲修行東京其外へ差出候生徒今般廢
藩被仰出候ニ付爲引取候向モ有之哉ニ相聞甚不都合ノ至
ニ候元來學問之儀ハ人民一日モ缺可ラサル事ニ付折角勉
勵罷在候生徒空敷爲引拂候而ハ進歩ノ妨ニモ可相成就テ

八追テ一定ノ學制ヲ布行可相成候得共夫、迄ノ處ハ先從前之通相心得修行爲致候様乍去廢藩前ヨリ引續修行爲致置候分者姓名取調可差出右以後差出候節ハ窺之上可取計事

○公費生徒試驗私塾生徒ハ公費給與廢止ノ事

第五十五 壬申二月廿九日文部省第二號布達

學制之儀近日可及相達候處是迄諸府縣ニ於テ公費ヲ以テ生徒差出中ニハ未熟之向モ不少趣ニ相聞候間東京遊學公費生徒之分來月十二日ヨリ東南校ニ於テ試驗可致南校ニ於テハ英三ノ部佛二ノ部獨一ノ部見合セ東校ニ於テハ本科生ニ見合セ其相當以上ハ詮議之上後來見込有之候向ハ

滯學可差許其餘ハ一先歸縣爲致候條各府縣ニ於テ東南校之外私塾其外ハ差入有之公費生徒名前取調來月七日迄ニ當省ハ差出可相成候事

但東南校ハ入舍生ニテモ本文之例ニ準シ下等之者ハ追々詮議ヲ遂ケ公費差止可申事

一 京都大坂遊學公費生徒ハ大坂開成所醫學校ニ於テ長壽公費生徒ハ同所廣運館醫學校ニ於テ試驗取設候ニ付追而月日等相達可申候事

第五十六 壬申三月五日文部省番外布達

學制之儀近日可及相達就而ハ府縣ニ於テ是迄公費之生徒府下其外ニ差出シ中ニハ未熟之向キモ有之趣ニ付東南兩

校ニ而試驗可致相違置候處詮議之次第有之右ハ取消申候條以來私塾ノ生徒ハ公費差出候儀ハ可致廢止此段更ニ及相違候也

但東南兩校ハ誓古願出候者ハ試驗之上入學可差許候條有志之者其校々ハ願書差出可申事

○私塾開方及ヒ私塾生徒ハ公費給與方ノ事(第九十六)

ヨリ第百三
マテ見合

第五十七 壬申三月十四日文部省第六號布達

從前私塾ニ於テ生徒教育之儀ハ官ヨリ指搦不致候處元來人氏教育之道ニ於而ハ公私ニ因リ其差別無之筈ニ付私塾教師ト雖モ官之許可ヲ不得四リニ教育ハ不相成譯ニ候條

自今私塾ヲ開キ候者ハ前以其姓名年齡從來之履歷學課塾則教育之方法開校ノ場所等委細ニ開列シ當省ハ伺出免許ヲ受候上開塾可致就テハ東京府下ニ於テ是迄私塾設置候者右塾則等早々取調來ル十七日ヨリ廿日迄之際府廳添翰ノ以當省ハ伺出其他府縣ニ於テハ其官廳ヨリ適宜之期限ヲ立塾則之類為差出檢査之上開否之見込ヲモ相添當省ハ伺出候事

但府縣學之外皆私學トス唯一家或ハ二家迄之子弟ヲ教候者ハ家塾ニ屬シ候間私學之數ニ算入セズ
一私學教師之許可ヲ受候者ハ何方ニ於テ開塾候共不苦尤其人不行狀有之カ或ハ文部省之約束ニ相背候者等ハ教

師之名ヲ差止問塾可申付候事
公學私學之別ナク公費ヲ以生徒へ給與候條ハ切リ不
相成事ニ有之然ルニ生徒之内生質善良學術上達往々學
課成業之目的有之候得共何分其身家貧窮ニシテ學資無
之者ハ其教師ヨリ情實委曲取調當省へ可伺出試驗之上
詮議ニ寄官費被下方之道モ可有之今度公費生徒一切廢
止候處自然右ニ適シ候者有之ハ早々取調東京府下ハ來
ル北日迄ニ可申出事

一 今度私塾ノ生徒ハ公費支給ノ儀一切廢止候處前書之方
法相違シ候ニ付テハ其内自然私學教師之見込ヲ以申出
候次第モ可有之候間是迄公費ヲ以私塾へ差入候生徒當

省ヨリ相違シ候迄歸縣無之様可致候尤縣廳ニ於テモ後
來成業之見込無之候生徒ハ斷然歸縣可申付候事

但本文之儀ニ付當地在留中ハ公費是迄之通ナルキ
事

第五十八 壬申三月廿五日第七號文部省達

諸縣ノ買屬士族卒其外東京府下寄留人之内私塾ヲ開キ生
徒ノ集メ或ハ學舎ヲ結ヒ教師ヲ置ノ類其當人ヨリ其縣廳
へ申立其縣廳ヨリ直ニ當省へ伺出東京府へハ申立無之分
毛相見右ハ其者屬族ハ素ヨリ其縣廳ヨリ所管ニ候得共府
下寄留中私學ヲ開キ生徒ヲ集ムル如キ自ラ地方へ關係
有之事ニ付於東京府兼知無之テハ甚不都合ノ儀ニ候間自

命寄留人建學結社等同出候節ハ縣廳添書ヲ以同府ハ申出
同府在於所地方差支之有無添書之上當省ハ相違答ニ付此
改更共相違候事
第五十九 壬申四月十五日支那省第九號布達
第六號私塾生徒公費廢止之儀ニ付布告中縣廳ニ於後來成
業之見込無之生徒ハ斷然歸縣可申付者相違置候處付今歸
縣之處分無之從前ハ儘差置候諸縣ニ有之哉ニ相聞前條見
込無之生徒ハ早々歸縣可申付候仍テハ公費差止ノ候者或
ハ後來成業ノ見込有之ヲ以テ自費ヲ以テ修學難相成者都
テ姓名取調早々可差出候事
但東京府下入學ノ生徒ハ至急取調可差出且本文後來見

込有之分ハ年齡學科等委曲可申出候事

○師範學校之事(學制第三十九章 第五十六章見合)

第六十 壬申五月廿九日文部省ヨリ諸省へ回達

別紙之通諸府縣へ致布令候間爲御心得此段及御回達置候也

別紙

今般東京ニ於テ師範學校ヲ開キ候師範學校ハ小學ノ師範
タルヘキモノヲ教導スル處ナリ全體人ノ學問ハ身ヲ保ツ
ノ基礎ニシテ順序階級ヲ誤ラス才能技藝ヲ成長スルニア
リ仍テ益々小學ヲ開キ人々ヲシテ務テ學ニ就カシムルノ
御趣意ニ候處差向小學ノ師範タルヘキ人ヲ養ヒ候儀第一

ノ急務ニ有之且外國ニ於テモ師範教育所ノ設ケ有之ニヨ
 リ其意ヲ取リ外國教師ヲ雇ヒ彼國小學ノ規則ヲ取テ新ニ
 我國小學課業ノ順序ヲ定メ彼ノ成法ニ因テ我教則ヲ立テ
 以テ他日小學師範ノ人ヲ得ント欲ス今立校ノ規則ヲ定ム
 ル事左ノ如シ

- 一 外國人一人ヲ雇ヒ之ヲ教師トスル事
- 一 生徒二十四人ヲ入レ之ヲ師範學校生徒トスル事
- 一 別生徒九十ヲ入レ之ヲ師範學校付小學生徒トスル事
- 一 教師ト生徒ノ間通辨官一人ヲ置ク事
- 一 教師二十四人ノ生徒ニ教授スルハ一切外國小學ノ規
 則ヲ以テスル事

一 二十四人ノ生徒ハ九十人ノ小學生徒ヲ六組ニ分チ其
 一組ヲ四人ニテ受持チ外國教師ヨリ傳習スル處ノ法
 ニ因リ彼ノレソテルハ我ノ假名ニ直シ彼ノオールド
 ハ我ノ單語ニ改メ其外習字會話口授講義等一切彼ノ
 成規ニ依リ我ノ教則ヲ斟酌シテ之ヲ小學生徒ニ授ク
 右授受ノ間ニ一種良善ナル我小學教則ヲ構成スヘキ
 事

一 二十四人ノ生徒ハ和漢通例ノ書ヲ學ヒ得タル年齢ニ
 十歳以上ノ者タルヘシ然レ成文ク壯者ヲ選ムヘキ
 事

一 生徒ハ都テ官費タルヘキ事

一 生徒入校成業ノ上ハ他途ヨリ出身スル者要セス小學
一 幼年ノ生徒ヲ教導スル者以テ事業トスヘシ故ニ入校
一 節成業ノ上必ス教育ニ從事スヘキ證書ヲ出スヘキ
一 成業ノ者ハ免許ヲ與ヘ速ニ之ヲ採用シ四方ニ分派シ
一 小學生徒ノ教師トシテ事

右之通相定メ師範學校不遠開校相成候間御趣意ヲ奉認シ
生徒タルヘキ志願有之者ハ來ル七月晦日迄其地方廳ヲ經
テ當省ノ可願出候事ハ五十八ノ小學並ニ六十五ノ公

批 壬申五月 文部省

第六十一 壬申七月七日文部省布達

先般師範學校生徒撰シ方等之儀ニ付布告中第七條二十四
人生徒云々左之通取直シ候間其旨可相心得候事
一 生徒ハ和漢通例之書及粗算術ヲ學ビ得テ年齡二十歳以
上ノ者タルヘシ然レ成丈ク壯者ヲ撰ムヘキ事
但試驗ノ上入校差許スヘキ事

第六十二 東校醫學規則并生徒卒業免狀雛形ノ事

第六十三 壬申七月廿九日文部省第十二號布達

明治四年七月以來東校ニ獨乙國教師兩名御雇ニ相成リ歐
州ノ高上ナル學校ノ規模ニ擬シテ醫術ヲ進メシカ爲メニ

豫科教師數名ヲ雇ヒ羅匈學獨乙學算術點竄窮理學ノ初歩
 等ヲ教授セシメ期スルニ二年ヲ以テス二年ノ終リ其成績
 判然タルモノヲ舉テ本科ニ入ラシムルノ規則トナセリ
 夫レ窮理學殊ニ醫學ノ進歩ハ特リ人身ノ健康ヲ保護スル
 ノミカラス人民開化ノ進歩ニ於ケル其關係モ亦鮮ナカラ
 ス大ニ人ノ世ニ及ル性命ヨリ貴キハナシ至貴ノ性命固ヨ
 リ凶葬拙劣司ルヘキニ非ズ故ニ入校者士地豫科ニ於テ
 二年間教育ヲ受ケシメ更ニ本科ニ入テ學ハシムルヲ五年
 間初メテ其學術ノ深淺ニ應シ歐州ノ方法ニ倣ヒ卒業ノ免
 許ヲ與ヘ其學ノ等級ヲ定メ其位置ヲ得セシメントス醫學
 此ノ如ク至重醫ヲ學フノ士此ノ如ク至貴ナリ故ニ人ノ父

母タルモノ其子孫ノ英俊ナルモノヲ撰ンテ醫學ニ從事セ
 シムレ豈ニ人世ノ一急務ナラスヤ本年第十月朔日ヨリ百
 人ノ新生徒ヲ取り預科ニ入シメントス其規則左ノ如シ
 一 預科ニ入ルノ生徒ハ皇國普通ノ諸學ヲ學ヒ得タル者
 ニシテ年齡十四歲以上十九歲以下ノ相定候事
 一 豫科ニ於テハ一月ノ受業金五圓五十錢ヲ以テ相當ト
 ス外ニ三圓五十錢ト二圓ノ二等ヲ設ク
 但相當ノ受業料ヲ取ル能ハサルモノハ戸長里正等
 之ヲ証シ東校ヘ願出其許可ヲ可受事
 一 入舎一月ノ定費十圓ト四圓半ノ二等ヲ設ク十圓ノ者
 ハ衣食諸雜費共其内ニ存シ四圓半ノ者ハ食料ニ限り

候事

但受業料定費金共父兄等ヨリ相送候節學校會計掛
へ直ニ相納可申事

右之通相定候間入學志願ノ者ハ來ル九月晦日限り其地方
廳ヲ經テ東校へ可願出候事（學則並免狀
雖形畧之）

○海外留學ノ事（第一百十五第
百十六見合）

第六十三 庚午閏十月五日東伏見宮へ御沙汰

今般英國留學被仰付候ニ付テハ總テ書生之心得ヲ以勤學
致シ辨務使之指揮可相受旨御沙汰候事

第六十四 同日外務省へ御沙汰

東伏見宮留學中ハ總テ尋常書生ヲ以テ取扱候様本國政府

并在留ニストルへ此度掛合可致置事

第六十五 庚午十二月廿二日外務省大學へ各通御沙汰

海外留學規則別冊之通御布令相成候間爲心得相達候事

海外留學規則

一 海外留學生徒ハ都テ大學管轄ノ事

但大學ヨリ留學免狀并外務省ヨリ渡航免狀可相渡事

一 留學中諸般ノ事務ハ都テ辨務使へ依頼シ其指令ニ從フ

可シ且生徒ノ中人撰ノ上生徒總代ノ者一人或ハ幾人辨

務使ヨリ可申付事

一 留學生ハ尊卑ノ別ナク皇族ヨリ庶人ニ至ル迄都テ被差

許候事

一 留學ニ官撰ト私願トノ別アリ因テ其規則ヲ分ツテ之ヲ
揭示スル如左

官選留學規則

一 華族ハ太政官ニテ選舉大學生徒ハ大學ニテ選舉士庶人
ハ其府藩縣ノ廳ニテ相選其姓名ヲ辦官へ差出許可ヲ可
受事

但藩廳ノ選ニヨリテ可差遣生徒ハ大藩三人中藩二人
小藩一人ト其員ヲ定ム尤小藩ハ暫ク其便宜ニ從フヘ
シ且藩々ノ都合ニヨリ申立次第定負外ヲモ可被差許
事

一 士庶人ノ内府藩縣學校并私塾等ニ在テ學力拔群ノ者ハ

直ニ大學ヨリ選舉候儀モ可有之候事

一 選舉心得ノ事

生徒ヲ選舉スルニハ左ノ三件ヲ精細ニ檢査シテ其人ヲ
注擬スヘシ

第一稟性誠實敏達ノ者ヲ選フヘシ

第二年齡十六歳以上廿五歳迄ニ限リ選フヘシ

但非凡俊秀ノ者ハ此限ニアラス

第三和漢ノ古典史乘等ニ略涉リ且洋學モ一通リ研究第

一其在留國語學ニ達スル者ヲ選フヘシ

但非凡俊秀ノ者ハ洋文不解トイヘル時宜ニヨリテ之

ヲ選フヘシ

一 留學學科ノ事

學科ハ其人材ニ依テ可命事モアリトイヘ凡通常當人ノ望ニ任セ可差許事

但普通學科成業ニ至ラントスル前其志ス所ノ專門學科ヲ辨發使ヘ可申立事

一 年限并學費ノ事

留學年限ハ通常五年ト相定候事

學費ハ通常一ケ年元ト定メ留學中一切ノ諸費此内

ニテ辨スヘシ尤往返旅費ハ別ニ可給候事

但上程前爲支度料可賜事

右學費ハ每年九月中大學ニテ其管轄ヨリ受取其十月コ

レヲ辨發使ノ許ヘ可差送事

一 上程并歸朝ノ事

生徒上程前其地方ノ氏神ヘ參拜シ國恩報効ヲ祈念シ神

酒ヲ拜戴シテ國體ヲ辱メサルノ誓願ヲ可立歸朝ノ時亦

告賽スヘキ事

但東京ヨリ上程ノ者ハ神祇官ヘ出頭神殿ヘ參拜スヘ

キ事

一 留學中心得ノ事

留學中第一言行ヲ慎ミ學業ヲ勉ムルヲ專一トシテ決

シテ國體ヲ汚候様ノ所業有之間敷萬一留學中懶惰或ハ

不行跡ノ聞ヘ有之者ハ直ニ之ヲ呼戻シ相當ノ咎メ可申

憲法 第九十一條

付事 留學中拜借金ノ勿論外國人等 借財イテ候儀一切 不相成候事

私願留學規則

一 私願ノ者華族ハ直ニ太政官士庶人ハ府藩縣へ願立候得
ハ其所ニテ一應其稟性身體年齡并學業ノ淺深等吟味ノ
上差許スヘシ検査甚々嚴ナルヲ要セス且洋文不解者ト
ナヘシ許可スヘシ尤其管轄廳ヨリ直ニ大學ニ送スヘシ
留學中ハ大學ノ管轄トナスヲ以テ官選同様留學免狀可
相渡且外務省ヨリモ渡航免狀可相渡候事
一年限ハ通常當人ノ願ニ任セ候事

學費旅費等私辦勿論ノ事

但一ケ年大凡六七百元以上ヲ費スニアラサレハ留學
為シ難キヲ以テ右丈ノ費ヲ辦スルヲ能ハサル者ハ許
サス且右入費ハ官選同様大學ニテ受取辦務使ノ許ヘ
可差送事

一 上程歸朝等ノ規則官選同様ノ事

一 留學中心得亦官選同様ノ事

○

一 諸官員ノ内ニテ渡航諸學科研究可命者ハ年數ノ多少ニ
不拘質問ノ名義ニシテ別ニ規制アルヘシ

一 其外海陸軍生徒并一時游歷商法等ニテ罷越候者モ別ニ

規制アルヘシ
右之通ニ候條此旨相達候事

第六十六 辛未正月廿九日御布告

華族而々庶子ニ至迄御人撰ヲ以テ他所勤學被仰付候者ハ
學資金被下候處自今外國留學ノ外總テ不被下候條此旨相
達候事

第六十七 辛未十二月二日文部省回達

外國留學生徒之内歸朝致シ候者ハ不相置當省へ可届出等
ニ候處無其儀往々差支有之候ニ付自今歸朝次第届出候様
致度且近頃歸國ノ向ハ早々相届候様官員中へ御達有之度
此段致回達候也

第六十八 壬申二月廿三日文部省番外布達

海外留學生學資金公私共當申七月ヨリ下半年分取束來ル
四月中旬歐米兩辦務使へ向差立候間可差送分有之候ハ、
洋銀札ニテ内譯書ニ通相添内一通ハ薄葉紙ニ相認同月十
日迄ニ無遅延當省へ可被差出候每歲其年半年分ハ四月翌
年上半年分ハ十月中差送等候條兼テ相心得必其月上旬可
被差出候

右更ニ相達候也

（縣費外國留學生徒學資金ノ儀自今大藏
省ヨリ直ニ文部省へ受取差送方取計ニ

付學資金二月廿三日布告ニ因リ此節可差送分等取調可差
出旨申五月文部省第十號布達○各府縣貫屬ノ内公費ヲ
以海外又ハ内地府縣學校へ差遣シ有之留學生徒ノ負并學
費共取調可差出旨壬申六月大藏省第七十八號布達アリ共
ス

第六十九 壬申七月廿二日文部省第十一號布達

海外留學生學資金送輸之期月左之通更ニ改正候條私費留學之者へ金子差送候向ハ期月之前月中明細書相添當省へ不相納事

但此節可差送分ハ今般限當月中ニ可相納事

一 米清國之方

其年下六月分

翌年上六月分

一 歐洲之方

其年下六月分

翌年上六月分

別紙(上一號布達)之通り府縣へ及布達候條留學生學

費定額金ヨリ御支給之分七當省ヨリ一同可差送候間期月

之前月中洋銀札ヲ以當省へ御差回シ可有之候也

以上學制頒布以前ノ事ニ係ル第七十以下其以後ノ事ニ係ル但シ學制一出大ニ釐革スル所アリ今檢閲ニ便スル爲メ前後ヲ分テ之ヲ編ス

○學制被定并府縣取設ノ學校一旦廢止ノ事

第七十 壬申八月三日文部省第十三號布達

今般被仰出候旨モ有之教育之儀ハ自今尚又厚ク御手入可

有之候處從來府縣ニ於テ取設候學校一途ナラス加之其内

不都合之儀モ不少依テ一旦悉令廢止今般定メラレタル學

制ニ循ヒ其主意ヲ汲ミ更ニ學校設立可致候事

但外國教師雇入有之場所ハ當省ヨリ官員ヲ派出シ地方
官協議之上可及處分候條夫迄之處生徒教授向等不都合
無之様可取計尤當省出張ヲ不待學制之目的ニ依リ成丈
相運候様可致事（第八十四第 八十八見令）

第七十一 壬申八月三日文部省第十四號布達

今般學制御確定相成候ニ付御布告書并學制章程共別冊相
渡候間自今右目的相立處分可伺出候也

但學制之儀ハ御確定相成候得共經費之儀ハ未タ御決裁
不相成候ニ付右學制ニ基キ新舊興廢之次第成丈爲相運
候儀ハ勿論ニ候得共新ニ官費ニ關係候儀ハ即時施行不
相成候事（學制章程刊 行ニ付畧ス）

第七十二 同日第二百十四號御布告

人々各自其身ニ立テ其産ヲ治メ其業ヲ昌クシテ以テ其生
ヲ遂ルルニ由ルルものハ他ヲ身ニ脩メ智ヲ開キ才藝ヲ長
クシテ之ヲ用ルル者ナリ而テ其身ニ脩メ智ヲ開キ才藝ヲ長
クシテ之ヲ用ルル者ナリ是レ學校ノ設ルル所也人々各自日
用常行言語書算ニ初メ士官農商百工技藝及ヒ法律政治天
文醫療等ニ至リ迄凡人ノ營ハヒとする事學ヲ修メるる
者入能ル其才此あるところニ應テ勉勵シテ之ニ從事トス
ルニテ後初テ生ヲ治メ産ヲ興シ業ヲ昌クシテ得ルル
是レ學問ノ身ニ立テるの財本ナリ夫レ夫レノ道迷ハ飢餓ニ
及ビ其の誰カ學ヲ修メテ可あらんや夫レ道路ニ迷ハ飢餓ニ

後此等の弊を改め一般の人民他事と掘ち自ら奮て必
 學の從事をいひべき様心得べき事
 右之通被仰出候條地方官ニ於テ邊隅小民ニ至ル迄不洩様
 便宜解譯ヲ加ヘ精細申諭文部省規則ニ隨ヒ學問普及致候
 様方法ヲ設可施行事

○學制中増補改正ノ事

第七十三 壬申八月廿七日文部省第六二號布達
 御布告書三葉ノ裏第三行ハ細書華士族ノ下卒ノ字ヲ加フ
 第十二章第一行ハ細書華士族ノ下卒ノ字ヲ加フ
 第十四章ヲ改ムルハ左ノ如シ

官立私立ノ學校及私塾家塾並論セズ其學校限リ定ムル所
 ノ規則及生徒ノ増減進否等ヲ書記シ毎年二月之ヲ督學局
 ニ出スルシ
 但官立大中學校ニテハ其書記ヲ三紙ハシ一紙ハ督學ニ
 出シ一紙ハ地方官ニ渡シ一紙ハ學區取締ニ下タス法
 官立ノ小學及私學私塾家塾等ニテモ三紙ニ書記シ之ヲ
 學區取締ニ出シ學區取締ヨリ地方官ニ出シ地方官之ヲ
 集メテ四月中督學局ニ出スベシ其一紙ハ學區取締ニ留
 置キ一紙ハ地方官ニ留ムルヲ法トス
 第十五章第六行以下但書ヲ改ムルハ左ノ如シ

但大事不決ヲ本省中取り決事ハ直ニ之ニ處分シ毎年二月本省ニ開申スベシ
 第二十一章第五行ノ末繼クニ左ノ十字ヲ以テス
 其外廢入學校アルヘシ
 第二十四章第二行其費用ノ下或ノ一字ヲ加フ
 第三行寄進金ノ下等ノ一字ヲ加フ
 第二十七章下等小學教科中理學大意ヲ改メテ窮理學大意
 前同章上等小學教科中幾何學畧畫大意ヲ二行ニ分テ幾何學大意畧畫大意トス又化學大意ノ次生理學大意ノ五字ヲ加フ又畫學ヲ改メテ圖畫トシ天球學ヲ三字ヲ削リ改

體大意ノ四字ヲ加フ
 第二十九章第四行此外廢入學校アルヘシ
 前同章下等中學教科中數學ヲ改メテ算術トシ理學ヲ改メテ窮理學トシ畫學ヲ改メテ圖畫トス又幾何學ノ次ニ代數學ノ三字ヲ加ヘ測量學ノ三字ヲ削リ換ルニ生理學ノ三字ヲ以テス又次ニ政體大意國勢學大意ノ三科ヲ加フ
 前同章上等中學教科中數學ノ二字ヲ削リ理學ヲ改メテ窮理學トス又幾何代數學ヲ二行ニ分テ幾何學代數學トス
 又重學ノ下大意ノ二字ヲ加ヘ動植地質礦山學ヲ四行ニ分テ動物學植物學地質學礦山學トス次ニ性理學大意星學大意ノ二行ヲ加フ

第三十八章大學科目中化學ヲ改テ文學トシ數理學ノ三字
 ヲ削ル
 第四十九章第四行他官員ノ上親族或ハ四字ヲ加フ第六
 十五章第八行モ亦同シ
 第五十二章第二十行之ヲ賄フノ下今細書ヲ置テ左ノ如シ
 別ニ其學校定ムル所ノ下等受業料ヲ借ルモノ
 トス故ニ之ヲ加ヘテ共ニ償還スルノ金高トス
 第五十五章第六行細書中校長ノ二字學長ト改メ校ノ一字
 學校ト改ム
 前同章第八行及第九行但書中試驗ノ字改メテ檢査ノ字ト
 ス第六十五章第四行及第七行三ツノ試驗ノ字モ亦同シ
 第七十四章第一行一年ノ三字ヲ削ル

第九十二章大學校營繕云々ノ細書中舍密ノ二字ヲ改メテ
 化學トス

第七十四 壬申九月二日 文部省第二十四號 布達

第四十三章ノ未左ノ但書ヲ加フ

但家塾ハ地方官ニテ之ヲ開届ケ毎年二月八月取集メテ
 督學局ニ出スヲ法トス

第五十二章生徒費用ノ條下ニ開月ハ元ハ一年百三十兩ト
 スノ十三字ヲ加フ

第七十五 壬申十一月二日 文部省第四十一號 布達

先般相達置候學制中左之通改正相成候事

第二大學區中大上縣ヲ削リ計六縣トス

第三大學區中七尾縣ヲ削リ計五縣トス
總計三府七十二縣トス又削ル五縣及新事

第十四章條下每年二月之ヲ督學局ニ出ス又二月ヲ改メ
丙四月トス

第七十六 壬申十一月十八日 文部省第四十四號布達
學制中小學兩教科中へ國體學一科相加候條此段及御達候
也

第七十七 同日文部省第四十五號布達
學制第六十章同六十八章ノ但書八十二章八十七章八十八
章中辨務使ヲ公使ト改ム
同第六十七章但書中辨務使ヲ公使館ト改ム

同第八十三章左之通改正

留學中疾病事故等アルトキハ其費證書ヲ以テ別ニ公使
館ヨリ受取リ歸朝ノ上一時ニ償還スヘシ若シ一時償還
スルコト能ハサルモノハ第五十二章ニ定ムル所ノ償還使
役ノ年限ヲ増スヘシ
但私費入學ノ者ハ此地ニ於テ之ヲ本省へ上納スヘシ

○東校南校等改稱ノ事

第七十八 壬申八月三日 文部省第十六號布達

右第一大學區醫學校
東 校
南 校

右第一大學區第一番中學

大阪開成所

右第四大學區第一番中學

長崎廣運館

右第六大學區第一番中學

右之通改稱相成候事(第九十見合)

○外國教師ニテ教授スル中學教則及ヒ其他教則并概表等ノ事

第七十九 壬申八月十七日文部省ヨリ諸省へ回達

別紙之通各府縣へ布達致シ候間為御心得此段及御達候也
別紙

諸府縣管内ニ於テ外國教師ヲ以教授スル中學及醫學有之

ハ別紙之通其學校へ相達シ可申候其上官金拜借願出候ハ

貧富之次第取調地方官之見込ヲモ相添當省へ可申出候

也(別紙外國教師ニテ教授スル中學教則外國教師ニテ教授スル醫學教則醫學免狀例變則醫學免狀例貸費生徒)

訂正再達アリ(第三冊免狀例二葉畧之○右教則并檢査法)

第八十 壬申十月十二日文部省ヨリ諸省へ回達

外國教師ニテ教授スル中學教則訂正ノ上刺成候ニ付御廻

申候三部宛御引取有之度此段及御達候也(教則刊本ニ付畧ス○第七十)

九見合

第八十一 壬申九月八日文部省ヨリ諸省へ廻達

中學教則畧小學教則上木ニ付御廻申候間三部宛御引去早

々御願達有之度候也 (教則刊行ニ付畧ス)

第八十二 壬申十一月十日文部省ヨリ諸省へ廻達

先般及御廻達候小學教則並外國教師ニテ教授スル中學教則概表列成候ニ付三葉ツ、御廻シ申候也 (概表畧之)

第八十三 壬申十月三日文部省ヨリ第四大學區第一番中學へ

布達

今般其校改稱相成正則中學之規制相立候ニ付理學校并ニ變則生教授之儀可致廢止候事

○舊藩縣ニテ外國教師傭入有之諸學校廢止外國教

師ニテ教授スル中學校設立等ノ事

第八十四 壬申十月十七日文部省第三十五號布達

舊藩縣以來引續キ外國教師雇入醫學語學等中學ノ類相開キ今日迄生徒教育致居候者不少此等ノ學校ハ舊藩縣適宜ヲ以テ取設候儀ニ付一方ニシテ數員ノ教師雇入或ハ一縣ニシテ巨萬ノ金ヲ費ヤシ其不平不同申迄モ無之然ルニ今般教育ノ方法ヲ確定シ生徒ノ成業ヲシテ弊ヲ遠大ニ期セラルヘキ御趣意ニヨリ學制御發行相成候ニ付テハ教育上ニ於テ萬事萬般一範ニ歸シ學校ノ規模教科ノ順序等ハ申ニ及バズ隨テ諸入費支給ノ道ニ於テモ成丈全國ニ均一平分シ彼ニ厚ク此ニ薄キノ類コレ無様不致候ハテハ不相成儀ニ候處右從前ノ諸學校其儘差置候テハ偏重ノ弊難止教育廣普ノ御趣意不相貫旁不得止ノ次第ニ付前書學校ノ儀

一旦悉く可相廢止候然ルニ當今庶民ノ子弟正シク小學ノ順序ヲ踏ムニ非サレバ筆算作文等ノ誓古相運ニ年齡十五歳以上ニモ及ヒ今日ノ中學修業不致テハ不相成者ノ爲メ中學設立ノ儀是又今日ノ急務ニ候處御國內ニ於テ未タ中學ノ教師無之中學ノ教科未タ施シ難ク候ニ付先以ハ大學區本部ニ於テ其區中人民ノ爲メ外國教師ニテ教授スル中學各一ヶ所可相興候此中學ニ入り他日成業ノ者ハ或ハ大學ニ入レ或ハ真中學教師ニ相成様可致候依テハ從前外國教師雇入置候學校有之府縣ニ於テハ左ノ處分可相心得候事（第七十第八十八見合）

一 舊藩縣以來其適宜ヲ以テ外國教師備入有之諸學校ノ儀

今般悉皆相廢止候事

一 右外國教師條約期限中給料ノ儀ハ當省ヨリ可相渡事

一 右條約期限中地方ノ見込ヲ以テ保護ノ道相立或ハ人民私財ヲ以テ學費相辨シ引續キ教育爲致候儀ハ不苦尤學科教則等ハ委細可伺出候事（其如ノ爲米金獻納被差留可申旨任申第十七號御布告アリ）

一 醫學校ヲ病院ニ引直シ治療ノ方法教師ニ質問受業致シ候儀ハ不苦候事

一 大學區本部ハ外國教師ニテ教授スル中學校一ヶ所設立致候ニ付テハ右學校ノ規則入學ノ期限等ハ追テ一般可相達候事

但東京大坂長崎ノ三所ハ從前其設有之候間新立不致候事

第廿五 壬申十月十七日 文部省第三十六號布達

今般大學區本部ニ外國教師ニテ教授スル中學校各一所設
立致シ候ニ付テハ不遠掛リノ官員令出張萬緒協議可及候
條其旨兼テ相達置候也

第廿六 壬申十月廿二日 文部省布達

各大學區本部外國教師ニテ教授スル中學校教師吏員及費用
ノ制限

學部長

月給百五十拾圓或ハ百圓

外國教師 三名 二名英學一名佛學或ハ
學ヲ置便宜ニ任ス

月給一名二百五十拾圓乃至百五十拾圓

但地方開不開ニ依テ教師四名或ハ五名ニ至ルヘシ

音教官 二名 生徒ノ進歩ニ從テ

月給一名凡七拾圓一名凡三十拾圓

但教師五名アラハ三名ヲ置ヘシ

監一事 二名 音教官ニテ兼

月給一名凡七拾圓一名凡三十拾圓

事務官 用度
管繕 三名 一名中録以上
二名十四五等

月給凡百圓

門番 三名

月給二拾五圓

小遣 七名

月給三拾圓

書籍器械

一箇月二百圓

營繕

一箇月百圓

諸入費

一箇月百圓

一箇月通計

金千九百三拾五圓

歲計

租月給員數多
十方ヲ算入ス

○金二萬三千二百二十拾圓

生徒

百五拾名

教師一名ニ付凡
五拾人ノ積リ

○但受業料一箇月凡二百圓

○印差引

金二萬八百二十拾圓

正入費

右之通相定候條第一大學區第一番中學ヲ除クノ外各區一
般右ヲ程度トシ範圍ヲ出サル様着意設立可致候事

○府縣ニテ學事ニ關スル金額廢止及ヒ委托金額被定

ノ事

第八十七 壬申九月十三日文部省第二十八號布達

今般當省定額金被相定教育事務所屬之官費ハ一切當省ニ
於テ管知致候條來十月ヨリ學事ニ付官金ヲ仰キ候件々ハ

巨細可伺出候事（學制第八十）

第八十八 壬申十月廿八日文部省第三十八號布達

先般學制御發令以來第十三號布令（第七十一）從來府縣（二）於

テ取設候學校一旦悉ク令廢止云々第三十五號布令（第八十）

（舊藩縣以來引續キ外國教師雇入有之學校ノ儀モ一旦悉

ク可相廢止云々既ニ相達候上ハ從來各府縣ニ於テ學事ニ

相用候金額モ勿論同様相廢止候儀ニ有之候處從前府縣定

額中ヨリ學事ニ相用候金ハ于今存在致居候様相心得候回

モ有之哉ニ相聞候處右ハ當十月以後各地方ニ於テ學事ニ

關スルノ金額等一切無之事ニ候條此段更ニ相達候也

第八十九 壬申十一月文部省第四十二號布達

學制第九十九章ニ揭載相成候小學普及ノ爲府縣ニ委託ノ

金額當分之内全國男女共壹人ニ付九釐ノ割ヲ以去ル十月

ヨリ別紙ニ割入通被相定候條學制第百章ニ依遵シ小學普

及扶助金ニ目的相立明細取調可伺出事（學制取調ニ付各

調可差出者壬申四月文部省第八號布達ノリ收之）下四縣四釐

但元七尾縣之儀石川縣新川縣兩縣ニ合併分縣之人員未

相分候ニ付元七尾縣記載致シ置候也

八大學區府縣ハ一少年委託ノ金額

一 金 三 第 一 大 學 區 十 三 縣 府

一 金 八 千 三 百 二 十 四 圓 八 十 七 錢 四 釐 東 京 府

一 金 四 千 四 百 十 五 圓 〇 四 錢 〇 四 釐 神 奈 川 縣

一 金五千八百三十圓。六十錢。七釐。琦秀玉縣

一 金三千六百三十五圓。七錢五釐。八分。足柄野縣

一 金三百。四圓。二釐。木更津縣

一 金四千九百七十四圓。六錢六釐。印幡縣

一 金三千八百七十九圓六十錢。三釐。新合治縣

一 金四千。四十六圓九錢二釐。茨城縣

一 金三千二百七十四圓三十四錢四釐。群馬縣

一 金三千五百。四圓四十五錢八釐。宇都宮縣

一 金三千四百六十九圓八十錢。六釐。山梨縣

一 金二千。五十五圓八十七錢九釐。山梨縣

一 金三千百七十六圓十錢。山梨縣

一 金三千。八十四圓六十五錢一釐。靜岡縣

計金五萬。六百六十五圓七十五錢七釐

第二大學區六縣

一 金五千。十九圓四十五錢三釐。愛知縣

一 金五千三百六十六圓六十四錢六釐。額田縣

一 金三千六百五十三圓八十七錢四釐。濱松縣

一 金五千六百八十六圓十一錢九釐。岐阜縣

一 金三千六百七十五圓五十四錢二釐。三重縣

一 金三千百四十二圓五十四錢八釐。度會縣

計金二萬六千四百九十四圓十八錢二釐

第三大學區六縣

一金三千七百十八圓五十四錢八釐 石川縣

一金四千百三十六圓。六錢七釐 新川縣

一金三千五百三十四圓六十七錢八釐 元七尾縣

一金二千六百三十圓。十四錢二釐 足羽縣

一金千七百九十圓。二十九錢八釐 敦賀縣

一金四千九百四十六圓七十四錢二釐 筑摩縣

計金二萬。七百五十六圓四十七錢五釐

第四大學區 十二府 十一縣

一金四千六百三十七圓八十六錢二釐 大阪府

一金五千。七十八圓二十一錢四釐 京都府

一金千七百八十七圓。三錢一釐 兵庫縣

一金三千六百七十五圓八十錢。七釐 奈良縣

一金三千九百六十八圓四十六錢九釐 堺縣

一金四千七百八十八圓十三錢五釐 和歌山縣

一金五千七百。九圓。七錢八釐 飾磨縣

一金四千五百三十七圓六十七錢四釐 豐岡縣

一金四千六百九十九圓五十九錢三釐 高知縣

一金六千八百七十五圓五十二錢八釐 名東縣

一金四千九百五十九圓三十錢。六釐 香川縣

一金三千四百六十二圓四十四錢四釐 岡山縣

一金五千百六十四圓十九錢一釐 滋賀縣

計金五萬九千二百九十三圓三十三錢二釐

憲法綱目 卷之十一

第五大學區九縣

一	金七千八百四十三圓五十錢	廣島縣
一	金三千四百三十六圓七錢四釐	鳥取縣
一	金三千〇九十四圓五十五錢五釐	島根縣
一	金千八百八十九圓六十一錢三釐	北條縣
一	金四千九百〇四圓八十錢〇二釐	小田縣
一	金三千九百〇三圓七十四錢一釐	石鎚縣
一	金三千二百三十五圓四十五錢五釐	神山縣
一	金七千三百四十五圓六十九錢二釐	山口縣
一	金二千三百九十八圓三十五錢四釐	濱田縣
計	金三萬七千九百四十一圓七十八錢六釐	

第六大學區十一縣

一	金五千五百七十三圓七錢	長壽縣
一	金四千八百九十一圓五十一錢八釐	佐賀縣
一	金三千九百五十八圓六十五錢九釐	八代縣
一	金四千七百六十六圓五十八錢九釐	白川縣
一	金千八百圓〇五十七錢六釐	美々津縣
一	金二千七百九十一圓八錢九釐	都城縣
一	金七千五百五十圓七十六錢一釐	鹿兒島縣
一	金二千七百九十五圓三十七錢一釐	小倉縣
一	金五千〇五十九圓六十一錢一釐	大分縣
一	金三千七百九十四圓五十七錢一釐	福岡縣

憲法綱目 卷之十一

一 金三千五百十圓。七十二錢九釐 三 瀨 縣

計金四萬六千。二十二圓五十四錢四釐

第七大學區七縣

一 金五千七百十九圓三十五錢六釐 新 瀉 縣

一 金六千八百八十七圓十三錢一釐 柏 寄 縣

一 金千六百六十二圓。七錢一釐 置 賜 縣

一 金千七百四十八圓七十四錢六釐 酒 田 縣

一 金千八百二十四圓三十八錢一釐 若 松 縣

一 金四千二百十二圓九十三錢六釐 長 野 縣

一 金九百二十五圓四十四錢三釐 相 川 縣

計金二萬千七百八十圓。六錢三釐

第八大學區八縣

一 金四千五百六十五圓九十三錢四釐 青 森 縣

一 金二千七百十八圓 福 島 縣

一 金千九百七十四圓二十九錢四釐 磐 前 縣

一 金三千四百五十九圓三十二錢一釐 水 澤 縣

一 金二千四百九十二圓八十三錢八釐 岩 手 縣

一 金五千百五十三圓四十九錢九釐 秋 田 縣

一 金二千六百七十圓。三十九錢九釐 山 形 縣

一 金三千五百三十九圓十八錢七釐 宮 城 縣

計金二萬六千五百七十三圓四十七錢二釐

總計

金貳拾九萬三千五百七圓六十一錢一釐

○大坂長寄醫學校并一橋洋學校改稱及ヒ大坂醫學

一 金三十一校廢止ノ事 圓十八

第九十 壬申八月十八日文部省第十九號布達

一 金五十一百五十五 大坂醫學學校

一 金右第四大學區醫學校

一 金三十四百五十五 長寄醫學學校

一 金右第六大學區醫學校

一 金三十一百十八 一ツ橋御門外

一 金四十五百六十五 洋學第一校

右第一大學區第二番中學

右之通改稱相成候事 (第七十合)

第九十一 壬申九月廿九日文部省ヨリ第四大學區醫學校ノ達

其校被廢候事

○醫學變則教授廢止ノ事

第九十二 壬申九月七日文部省ヨリ第一大學區醫學校ノ達

元東校ニ於テ是迄變則生徒教授致候儀ハ一時ノ濟ノ策ニ

テ情實無餘儀事ニ有之候處今般學制御一定相成新ニ醫學

校ト改稱シ大學ノ規制相定候ニ付テハ向後變則教授ノ儀

ハ相廢シ可申事

但是迄致教授居候生徒ノ始末取纏メ可申出候事

第九十三 壬申九月二十日文部省布達

先般相渡候醫學教則中變則醫學教則並變則醫學免狀之例
ハ取消相成候條此段相達候也(第七十
九見合)

○種痘免狀渡方改正ノ事

第九十四 壬申九月十九日文部省第二十九號布達

種痘致施行度醫師ハ舊東校ハ申出詮議之上免狀相渡來候
處各府縣下ニ於テ右免許相受候醫師不少候間自今ハ免許
相受候醫家ヨリ其術習練之旨弟子之管轄廳ハ申出候ハ、
地方官限リ詮議ヲ遂ケ不都合之次第無之候ハ、施術免許
可致事(第二十六第
二十七見合)

○外國教師ニテ教授スル醫學教則訂正再達ノ事

第九十五 壬申十一月九日文部省ヨリ諸省ハ廻達

外國教師ニテ教授スル醫學教則訂正之上列成候ニ付更ニ
御廻申候間三部宛御引取早々御廻周尾ヨリ御返却有之度
候也(教則刊本ニ付畧之
○第七十九見合)

○私學私塾家塾等ノ事(第五十七第
五十八見合)

第九十六 壬申九月二日文部省第二十五號布達

私學私塾等開業願出候者ハ學制第四十三章ニ揭示之通屬
籍住所事歴及學校ノ位置教則等ヲ詳記可致之處入學規則
塾則等之外記載無之者モ不鮮候ニ付向後右等願出候輩ハ
前件學制ニ照準シ可願出様指揮可有之此段相達候也

第九十七 壬申九月三日文部省第二十七號布達

今般學制御頒布ニ相成候ニ付當二月以來當省ニ於テ指許

候私學開業開屆之證悉久取纏入當省入返納可為致追テ私
學家塾等開業之向ハ更ニ學制第四十三章ニ照準シ可願出
樣取計可申此段相達候也

但筆學算術素讀授與之類モ家塾同様可心得候事

第九十八 壬申十月二日 文部省第三十號布達

各府縣管下ニ於テ私學設立或ハ私塾開業之願有之節教則
舍則教員事歷等相添ハ地方官ヨリ伺出當省ニテ檢査ニ及
不都合無之分ハ右伺書ハ別紙之印章ヲ施シ相下ケ候條地
方官ニ於テ左之文例ヲ以免許可相達且家塾之儀ハ地方官
限リ開屆是又左之文例相用二月八月兩度ニ取束可届出候
事

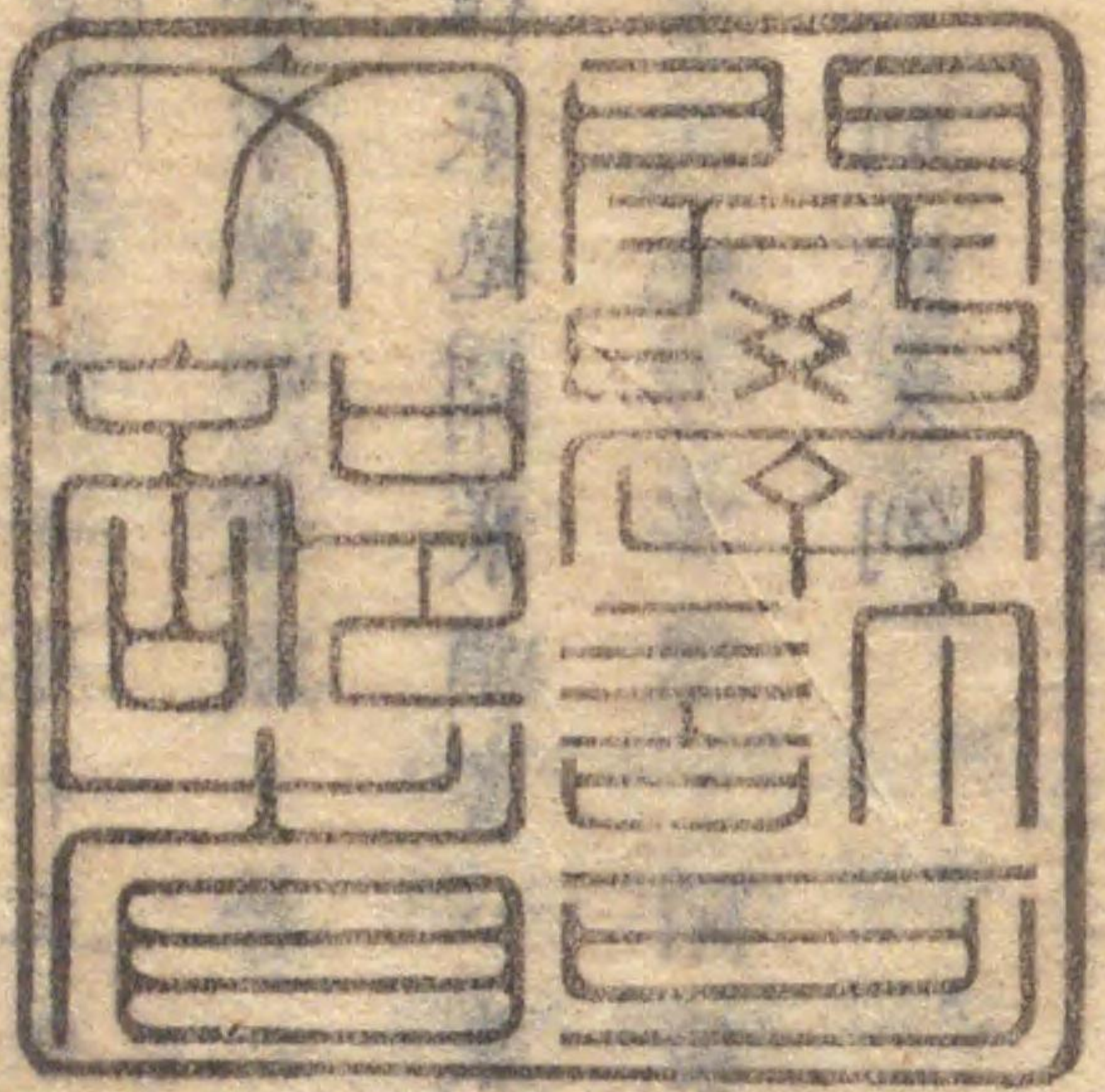
私塾 開業御差許相成候事

府縣 印

家塾開業開屆候事

府縣 印

別紙印章



開學許可

文部省

第九十九號 申十月十五日 文部省第三十四號 布達

私學家塾開業願ノ者ハ別紙文例ノ通爲取調可差出候也

但家塾開業願書ハ兼之布達ニ及置候通當省ハ差出スニ

不及地方官限リ開届可申事

別紙文例

第一條

學校位地

何府管下何郡何大區何ノ小區或ハ何社又ハ何某居宅

何學舎卜唱ノ

第二條

學校費用ノ概略

何々

第三條

教員履歷

科教員外國人ナレハ何國何某年齡學

何府貫屬 科免狀有無 入方詳細可記事

何 某

千支何歳

何某

何年何月何日何年何月何日何年何月何日

何某

何年何月何日何年何月何日何年何月何日

何官

何年何月何日何年何月何日何年何月何日

第四條

教師給料

第五條

學科

教則

塾則

右之通開業仕度此段奉願候也

干支月日

華士族卒平民

姓

名 印

或ハ結社人

姓

名 印

府廳宛

第一百 壬申十月廿九日文部省番外布達

府縣ニ於テ開港互市場有之候地ニ在留候外國人自ラ私學

私塾等相開キ其管下人民ニ教授イタシ度旨申立候ハ、學

制第四十三章之通可相心得此旨相達候也

○生徒官費并開學許可ノ件々從前布告學制ト不相

當ノ條廢止及ヒ生徒官費一切廢止ノ事 (第五十 第七見合)

第一百 壬申八月三日文部省第十五號布達

公學私塾へ差入有之官費生徒廢置之件々並開學許可等之

儀ニ付當三月以來追々布達ニ及置候次第モ有之候處今般

學制御確定一般御發行ニ付テハ從前之布告中學制ト不相

當ノ條々ハ都テ相廢止自今專學制ノ趣旨ヲ以處分可致候

第二百二 壬申八月十五日 文部省第十七號布達

公學私塾へ差入有之官費生徒廢止之儀ニ付當三月以來追々布達ニ及置候次第ニ有之候處今般學制御確定相成候ニ付テハ自今公學私塾之別ナク生徒衣食之費用へ官費給與之儀一切被相廢候條此段更ニ相達候也 (學制第九十) 一章見合

第二百三 壬申九月三日 文部省第二十六號布達

從前公學私學へ差入有之官費生徒之儀今般學制御發行ニ付一般相廢止候右人員及金高等別紙雛形之通詳細取調早々當省へ可差出候也 廢止セル官費生徒届之雛形 本紙

何府縣貫屬士族卒或ハ平民

一 金高何拾兩

一箇月何兩宛

某

但去ル何年何月ヨリ當何月迄官費相受候事 (學制御發行ニ

付廢止ノ官費生徒人員及金高取調可差出旨第二十六號布達ノ通早々可差出旨壬申七月文部省第二十二號布達アリ

○貸費生徒檢査法見込及上中學生徒へ揭示文ノ事

第二百四 壬申八月廿二日 正院ヨリ諸省へ廻達

別紙貸費生徒檢査法相廻シ候條過ル七日及打合候通リ早々見込可申出候也 (別紙之)

第二百五 壬申九月 日本省申上書

貸費生徒検査法見込可申出云々右一體ハ異存無之候尤當
省生徒ノ儀ハ兼テ伺濟ノ通律學専門ニテ成業ノ上ハ追々
當省官負ニ登庸セシカ爲ニ律學有志ノ者ヲ精擇シ官費ヲ
以一向テ其レニ從事セシメ候畢竟法律ハ國家大體ノ係ル
トコロニシテ今日ノ一大急務ニ有之仍テ新ニ右生徒教育
ノ方相設ケ候儀ニノ尋常汎々ノ諸生ト一致可致譯ニ無之
候間今後文部省ニ於テ律學方法相立チ生徒教育有之迄ハ
當省生徒ニ於テハ格段御定則外ニ被差置度此段見込申上
候也

第百六 壬申九月十八日文部省ヨリ諸省へ廻達

貸費生徒検査法上本候ニ付御廻申候間三部宛御取置早々

御順達有之度候也

貸費生徒検査法刊本ニ付畧之○學制
第五十二章第五十四章見合○第七十

九見
合

第百七 壬申九月廿八日第一大學區第一番中學生徒へ揭示

文

今般學制建立一般生徒ノ官費ヲ廢シ新ニ給貸ノ法ヲ設ケ
生徒學業優等ナレバ貧窶ニシテ自ラ給スル能ハサル者ヲ
シテ成就スル所アラシム生徒タル者豈感喜勉勵シテ其意
ヲ體認セサルヘケンヤ夫圓顛横目ノ民ト生レテ學ニ從事
セサルヘカフサルハ學制中首ニ之ヲ掲ケリ讀者宜シク其
意ヲ了スヘシ既ニ學ニ就ク若干ノ費用ヲ納ルハ固ヨリ當
然ノ事ニテ敢テ怪ムニ足ラス今一品ヲ市ニ購フニ其價ヲ

拂ハサレハ私有品トナラス私有品トナラサレハ又之ヲ裁
制シテ人ニ賣ルヘカラス教育亦然リ知識ヲ開キ才藝ヲ長
シ天下有用ノ器トナルハ猶身ヲ立テ産ヲ開クノ財本ノ如
シ官若干ノ入費ヲ出シテ學校ヲ建教師ヲ雇ヒ人々ヲシテ
其財本ヲ得セシメテ生徒タル者價直ヲ納メス其財本ヲ私
有シテ可ナランヤ是受業料ノアル所以ナリ就中給貸生徒
ノ如キハ衣食ヲ官ニ借リテ此學ニ從事スルヲ得レハ償
還ノ事ニ於テ最モ反省勉強セサルヘカラス苟モ學業進步
シ一身ノ産ヲ開クニ非レハ若干ノ金モ償還スル能ハス苟
モ才藝成就シ天下有用ノ器トナルニ非レハ官省ノ使役モ
充ル能ハス然ハ則金ヲ以償還スルモ勉強ニ非レハ能ハス

使役ヲ受テ官ニ報ント欲ルモ勉強ニ非レハ能ハス況ヤ給
貸ヲ許スハ其人ノ品行如何ニアレハ今日之ヲ得テ明日之
ヲ褫ハル亦知ルヘカラス是ノ最モ日夜反省シテ勉強セ
サルヘカラサル所以ノモノナリ抑口ニ文明ノ書ヲ讀メハ
身ニ文明ノ事ヲ行ハサルヘカラス生徒タル者宜シク文部
省ノ盛意ヲ奉戴シ圖ヲ改メ精ヲ勵マシ決シテ從前ノ習弊
ニ依着スルコト勿レ

第一番 中學學長

○入學ノ生徒卒業ヲ期シ猥リニ轉學退學致ス間敷

ノ事

第百八 壬申十月廿三日文部省第三十七號布達

從前官學ハ入學ノ生徒其進退ノ際規律之ヲ無ヨリ半途退
 學或ハ轉學等其意ニ任セ置候處右ハ習學ノ序ヲ誤マリ成
 器ノ道ヲ傷ビ學者一身ノ爲ニ無益ナルヲ以テ之ヲス今日教
 育ニ於テ厚ク御手入被爲在候御趣意ニ相戻リ候條自今
 入學願出候ハ必其學ノ教科卒業ヲ期シ猥リニ退學轉學
 等不致方向確定致候モノニ限リ入學可差許則別紙雛形ノ
 通り證書可取立尤規則ヲ犯シ或ハ不勉強等ノ者退學申付
 候儀ハ格別ニ候也
 但詐テ事故ヲ設ケ退學等願出候者於有之ハ相當ノ譴責
 可有事
 別紙雛形寫

證書

今般入學奉願候上ハ諸規則堅ク可相守ハ勿論本學ノ教
 科順序卒業ニ至ル迄ハ半途ニテ退學或ハ轉學等決テ仕
 間敷候依テ證書如此候也

年號月日

水貫屬族

氏名

年齢

何大學區

醫學校

中學

御中

與書ニ印ス 父兄或ハ證人

○入京ノ生徒於警保寮審察ノ事

第百九 壬申十一月七日本省伺

各縣ヨリ生徒ノ入京スル者或ハ商法ニ託言シ或ハ學問修業ト稱シ袖手游食東西轉移往々宿料等相滯眼前人民ノ迷惑不少且日月ノ久シキ其勢或ハ盜ヲ爲ニ至サレハ止マズ仍テ右等所業有之者ハ向來警保寮ニ於テ審察致シ夫々ノ所轄ニ達シ借財ハ償却爲致本人ハ本管へ差戻サセ候様致度此段相伺候也

御朱書

同之通

壬申十一月九日

○學務專任ノ吏員可届出ノ事

第百十 壬申八月十七日文部省第十八號布達

今般御發行相成候學制第十九章ニ記載有之候通學務專任之吏員姓名及等級共當省へ可届出候事

第百十一 壬申十月廿九日文部省第三十九號布達

府縣ニ於テ學務專任ノ吏員姓名及七等級共可届出旨先般布令ニ及置候處令以申シ出サレ向モ少ナカラス取調方差支候條早々届出可申此段更ニ相達候也

○東京へ督學局設立等ノ事

第百十二 壬申十月 日文部省第三十三號布達

各大學區ハ督學局設立之儀ハ學制中ニ掲載有之候處先以
第一大學區督學局之儀本部東京ニ設立相成候條爲心得相
達候也

第一百十三

壬申十一月四日文部省布達

當分督學局ニ於テ處分心得達書節略
當今督學局所管ノ學校ハ府縣ニ屬スル學校ニ限リ其事務
ハ府縣ニ屬スル事務ニ限リ候事
一官立ノ大中學ト雖モ悉皆各區督學局ニテ管理イタシ候
制規ニ候得共當今外國教師ニテ教授スル官立ノ學校ハ
何レモ將來普通ノ學校ト異ニシテ多クハ師票學校ノ趣
意ヲ以相立候事故府縣ニ屬セス本省ヨリ直チニ管理相

成リ其學長教員悉ク本省ヨリ撰任相成居候得ハ自ラ督
學局ノ管理ニハ相成ラス候事

一府縣ニ屬シ候教育事務一切督學局ノ管理タルヘキ事

○教育事務會議被開ニ付滯京ノ令參事出頭ノ事

第一百十四

壬申十一月十五日文部省布達

教育事務之儀ハ專ラ當省ニ御委任相成候間其實地施行之
際ニ至リテハ總テ地方官ノ責任ニ候得ハ學制之御旨趣ヲ
以將來ノ目的等委詳可及協議ハ勿論此度教育普及ノ爲メ
府縣委託之金額モ御決定ニ付テハ各地方官ニ於テ一層注
意各區各管區々之取計無之御旨趣貫徹教育之實相運候様
致シ度依而ハ此度省中ニ教育事務會議相開候條以來各地

方滯京之令參事ヲ始諸吏負ニ至ルマテ時々出頭之七或ハ
疑事ヲ質問シ或ハ不審ヲ討論ン存意充分陳述可有之候此
段相達候也

○海外留學生徒改正ノ事（學制第五十九章ヨリ第
八十八章マテニ詳ナリ

○第六十三ヨリ第六十九マテ
見合○第三卷ノ第五十二見合

第百十五 壬申八月二十日文部省第三十一號布達

海外各國へ私費ヲ以留學致居候者之中學費送リ方無之ニ
付不得止借財致シ或ハ外生徒共有餘金ヲ以一時支給致候
輩モ有之ニ付學費早々送リ方相成候様往々申來候處中ニ
ハ今以當省へ申出無之人名モ相見候全體學費之儀ハ公私
共當省ヨリ差送候ニ付送方期限等追々布達ニ及置候得者

右體之儀ハ無之咎ニ候處畢竟差送方並人名之届出等等開
ニ致置送輸之期限ヲ誤リ候ヨリ今日之不都合ヲ生シ以之
外之事ニ候因テ今般華族ヨリ庶人ニ至ル迄私費留學之人
名等各管轄廳ニ於テ更ニ取調別紙雛形之通明細表ニ記載
シ學費是迄之送り高過不及之譯ハ別紙ニ記載シ送り方延
引致居候向ハ其廳ニ於テ至急金子取纏メ一同當省へ可差
出候事

別紙明細表雛形寫

各國留學生徒明細表

出帆年	國名地名	學科	年限	學費	府縣名	人名	年齡
號月日							

出願	入學	卒業	留學	退學	復學
出願	入學	卒業	留學	退學	復學
出願	入學	卒業	留學	退學	復學
出願	入學	卒業	留學	退學	復學
出願	入學	卒業	留學	退學	復學
出願	入學	卒業	留學	退學	復學

第一百六

壬申九月廿五日 文部省ヨリ各國在留辨務使へ書翰
 今般學制御確定ニ付海外留學生徒改正ノ儀正院へ申上ノ
 趣意ハ先便委曲申入置候處差向キ左ノ通處分可有之候
 一 中學普通科卒業即今專門科研學ノ者ハ更ニ初等留學生
 ト唱へ是迄ノ通留學差許其他中學普通科以下修學ノ者
 ハ一般歸朝候様御達可有之候
 但歸朝ノ命ヲ受候共自費遊歷等致シ度志願ノ者ハ當
 省ノ所轄ヲ除キ留學免狀取上ケ御返却可有之候

一 私費留學生ト雖モ未タ專門科ニ入ラサル者ハ留學ノ名
 義ヲ止メ當省ノ所轄ヲ除キ留學免狀取上ケ御返却可有
 之候

一 初等留學生ト相定候者ハ別紙雛形ノ通證書差出サセ取
 纏メ御廻シ可有之候

一 公私留學生トモ左ノ個條詳明取調御差廻可有之候

一 本貫屬族苗字名年齢

一 入學ノ地名校名

一 學科卒業ノ次第現今研學ノ科名

一 從前留學ノ年月更ニ幾月ヨリ向フ幾年幾月マテ留學
 下命

但更ニ留學ノ生徒ハ專門科入學ノ月ヨリ滿五ヶ年ヲ
限リトス

一初等留學生初二年九百元都下ニ滞在スルモノハ千元

ヲ給スル云々學制上ニ掲載相成候處邊鄙ニテモ入費ハ

同様ノ説ヲ相聞候間右處分ハ御見込ニ任セ候條可然御

取計可有之候

一公私留學生歸朝申付候月日並ニ其者本貫屬族苗字名族

費學費渡シ高ノ調御差廻可有之候

右申入候也

別紙雛形

初等留學生證書

本貫屬族

姓名

年齢

年號干支何月中何國留學被仰付何處何學校ニ於テ何學
科研業罷在候處今般學制御確定ニ付更ニ學術等御檢査
之上猶向フ何ヶ年ノ間學費御貸與被下置候段御達難有
奉存候然上ハ勉勵修學可仕ハ勿論滿期歸朝之後ハ御規
則ニ隨ヒ右學費之金高年割ヲ以償還仕候トモ又ハ十ヶ
年之間官役相受候トモ進退一切公命ニ隨ヒ聊無二念相
勤メ可申候依テ證書差出候也

前

憲法類編 第十三

年號干支月日

誰印

但父兄ノ印ハ此地ニテモ取ヘシ

文部省 御中

○外國博覽會ニ付物品差出方等ノ事

第百十七 庚午六月十三日御布告

英國都府龍動ニ於テ來未年四月頃ヨリ毎年五月間博覽會有之右ハ各國商人銘々製作物品ノ精巧ヲ示シ詭品等可引受爲ニ有之候ニ付テハ府藩縣商人共親ク詭物等可引受見込モ有之自カラ以其品物右會場へ差出度者ハ別紙規則書熟覽ノ上管轄府藩縣ヨリ來ル七月中外務省へ可願出候事
規則書列行ニ付器ス

第百十八 辛未四月三日御布告

當辛未六月十五日ヨリ七月十七日マテ即チ西曆千八百七十一年第八月中亞米利加合衆國桑法朗西斯哥港ニ於テ展覽會相開候ニ付御國商民ヨリモ物産差出度輩ハ勝手ニ可願出候抑展覽會ノ儀ハ各國ノ物産并新發明ノ器械類ヲ取集メ人民ノ知識ヲ擴充シ通商ノ方法ヲ裨益スルノ趣意ニ候間有力ノ者申合セ精々產物差送候ハ、御國產ノ富饒ヲ普示シ將來彼此貿易ノ道ヲ盛大ニスルノ一端ニ候ヘハ一己ノ利益ニ拘泥セス各勉勵シテ夫々御國產ヲ取集メ可差送候右展覽會發開ノ期ハ來ル六月十五日ニ付
西洋千八百七十一一年第一日四月廿日 西洋第六日頃迄ニ荷物取揃へ輸送候様可致依

憲法類編

第十三

七十四

其品物ノ種類大略別紙揭示候條有志ノ者ハ來ル四月廿
日限其府藩縣管轄所へ願出身元取調請入相立候上同所添
翰入以テ各開港場へ届出勝手次第渡航候様可致事（別紙之）
但往來船賃ハ平常五分ノ三相拂可申物品運賃ハ儀ハ彼
地ニ於テ賣却不致候ハハ相拂及不及候事

第一百十九

壬申正月十四日第七號御布告

澳國維納府ニ於テ來酉年中博覽會有之御國ニ於テモ此會
ニ被列候ニ付各地方物品差出方等右事務取扱御用掛ヨリ
時々指揮ニ及候條其旨可相心得事

但委細之儀別紙書面之趣參考可致事（別紙刊行ニ付略之。第六卷ノ第

百九十
五見合）

第一百二十

壬申四月九日博覽會事務局へ御沙汰

華族輩從來所持之物品中御國寶ニモ可相成分ハ追テ博覽
場御取設ノ上御備ニモ可相成候條右銘書早々取調為差出
候様可取計事（第二篇第二卷ノ第十四見合）

第一百廿一

壬申八月廿九日博覽會事務局へ御沙汰

英國龍動ニ於テ每歲興行博覽會ハ御國産御指出可相成ニ
付テハ西曆千八百七十三年ノ科目ヲ照シ今般御取集相成
候品ノ内ヲ以テ見計準備致シ置彼地へ指廻方可取計事

第一百廿二

壬申九月廿三日大藏省第三百三十八號布達

蚕種生糸屑糸繭生産有之場所産出高庚午ヨリ當申年迄三
ヶ年分年毎總計取調來ル十月晦日限可申出候尤右ハ澳地

利博覽會御用御交際上ニ於テ御都合ニ有之候儀ニ付其旨

趣相心得各管下其筋事馴候モ共ニ申付別紙雛形之通概

畧取調日限通以無遲滯有無トモ取調可差出此段相達候事

別紙別紙

雛形

庚午年分

一蚕種

一同

一同

一同

一同

一同

一同

一同

一同

一同

一同

一同

一同

一同

一同

一同

一同

一同

同

合 蚕種 生糸

繭 繭糸

右之通有之候也

干支月日

府

官印

同 未申年分七書面之振合二候事

第一百三 壬申十一月十三日博覽會事務局 柳沙汰

來明治六年魯國ニ於テ博覽會有之ニ付物品差出方於其局
可取計事

憲法類編第十三終

Handwritten signature and date at the bottom left of the left page.

