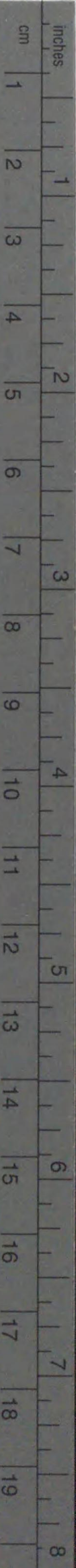


Kodak Gray Scale



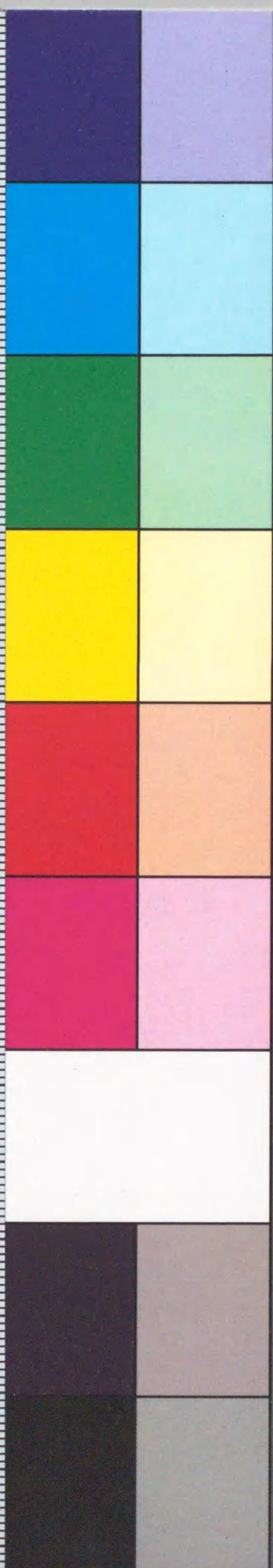
© Kodak, 2007 TM: Kodak

A 1 2 3 4 5 6 M 8 9 10 11 12 13 14 15 B 17 18 19



Kodak Color Control Patches

Blue Cyan Green Yellow Red Magenta White 3/Color Black



古葉思齋飛針
奏名未詳
五

911.121
K0694



216459



本館懸而此神社下古可

敵弓前皇季秋一昔

柄本館

九 神有備神依板今為板乃合且不過意之茂今

十 石上振了神板神也備之吾八更之合相今家留

凡部亦之存經社之黃葉氣梗絕哉之滌三物子

十一 早振神持左合難為張成焉

石上板神成意我更為鴨

六 神名又全細守寸之乃難忘人心者同守不敬初

七 事者神也無焉能嘆八所也創流君之思有真君今

八 靈波彼有神也吾者打憂之思也壽之惜也

九 千葉破神之伊垣乞下教今者吾也之音也

三 五十串之神酒座奉神主林

三ノカシテ

下野回防人丈長大田新造

カ アメツノ神ツイノリテ依都夜奴伎林之乃之麻年セテイノロ

下總回防人 信城新忍海新百麻名

カ アメツノ神ツイノリテ依都夜奴伎林之乃之麻年セテイノロ

日向人 瑛新大伴新麻与佐

カ アメツノ神ツイノリテ依都夜奴伎林之乃之麻年セテイノロ

信乃回防人 主根新神新神八新下忍号

カ アメツノ神ツイノリテ依都夜奴伎林之乃之麻年セテイノロ

直光自感感出款領防程程位是家後之面進歌手

カ アメツノ神ツイノリテ依都夜奴伎林之乃之麻年セテイノロ

右首年防人歌美主進而ノ下夜七位上盤全伊美吉諸君所當
價也ア女防大伴家持字修

大田

積

土 何名貞神帝御向奉者吾念時夢

土 夜並与吉年未屋改千名破神祓千不祈日有也

土 吾妹兒又乞相小十月八振神ノ秘ヲ不禱日有也

土 乳坤乃神ヲ禱与吾意云以必不相互目八方

土 天地之神屋也吾者禱与寸惠之物有祓不也

土 行高之速以元帝天地乃禱千禱通台八思登

大率大監天伴者百代惠款中

四 不念千思帝之者大野有三皇柱之神也

皇女高野大伴者所首存款其首中

四 天地之神理云者秘吾念君令不相死有目

大伴者女也

千日思帝之者

王久在清川原身後ノ...

卜 付名 有由録

大津皇子竊婚石川女所將津守連通占露其事

皇子御作歌一首

大心 全將若登彼為知我二人家

百指 刺母雖同其名不指

玉梓踏出 梓逢我

亦 守之 辛良

色伎唐尼 乃及

夕占

家持和坂上大嫌歌

月夜奈波門全書夕占 可足卜平常為之

第壹平衛夕占 同占

又卜全毛占

由布乳三三コヒト

仙人 付慕道

獻忍壁皇子歌一首 評仙人歌

心之倍今夜冬は裁製南不放山人

慕道

心平也 上ノ月 心平也 上ノ月 心平也 上ノ月

慶賀 付成且

市原守家新文女貴王歌一首

春草者後波落易歲成新 翠今塵貴吾君

秋八月廿日宴左大臣家歌四首中

長門有園津借鴻園真經与吾人信君若千厥余我

右一首長門中長書信對馬切

園真經与吾人信君若千厥余我

柿久

大上字

九 天地今呈之照る奇

ミイ

右一昔百難算會歸字一應

志 天地与相た可迄年等大宮年都信麻林礼者貴之字礼之体

右一昔大細言巨凱朝

五百林絶

右一昔石是長子
中細言巨

九 天今波母五百林絶收有の代今国所知年亦五百林絶

右一昔或蘇州石河年定朝

似古年分是祥

九 天地与久可之万代今都信麻林良年黑酒白酒年

右一昔後三位女屋知燈真人

九 鴻山今照女相字受今大之仕奉者御太史子

右一昔右大夫藤原八束朝

天年寶字元年十月十八日朝裏歸京款二昔

廿 天地与今月日相たる可也年多たシカクハ

右一昔皇太子御款

廿 今下元之波和射今也言了ふノノ也

右一昔月朝

廿 天

廿 幸月

廿一 昔年上赤

廿 月多善ノ心ヲケルノ下見并ハツクハ

右一昔た草少進大伴者存地主

金 付真金

賀 陸奥国書金 詔書歌一首 并短歌一首

大 須責品被依代依下迄年季ア子九三ノ下今在サ

天手感得ハ元年五月十日若部中守節大伴ノ家

真金

廿 万子ヲ今布ノ麻曾得ノイ白クハイハサクノアコフクハ

臣元天

賀雨 付款倉

天手感得ハ元年国府音来起上早真田畝補有賦之至
月朔日忽見雨雲之動何作定歌一首 并短歌一首
大 子三上几雲保地許星之木結其毛埋ア之ヲ希持己良比今

右一首一月一日晚以字大伴之家持作

和雨落歌一首

大 和裁

依子正三

石の首日月の心

歡會

山上憶良片冠宴歌一首

憶良等者今者將踏年將子央且子母乞吾年將待會

湯原玉真席歌二首

秋津羽之袖振妹年珠画園全合年見賜吾君

青乃白重朝全良全恒見柳乞目類四吾君

大伴四絕宴席歌一首

奈何麻使之未流吾年袂た右家待難為礼

林作村全登人歌一首

不而念未座君年伏保以乃河吹冬園暹群流吾園

冬十月十二日奇候可諸王片十妻萬井連座成家宴

我屋戸之梅咲有跡若遣者未乞似有敬者士乃吉

春者者年淫冬年呼里世乞鳴吾鳴會

九年春三月能身行

張 不來

右二首

前日乞留之心今日乞休之思大信目

右一首 柘官存文成 八秋二首

榎井王后追和歌一首 入考二首

玉歌の待登秋利者多鶴秋意未有今夜四壁而合

着月諸女書集片并巨私名存全曆朝宮夏歌一首

六 海原之遠波平越土之越子情見登真津在此常来く

右一首 書白御懸若屋壁題云蓬萊仙媛所作集薄石凡流手のちと云明心之容不可尋見也

柘中守大伴富原家持法

ナフ

七 庭今几雪ハ去こり思切来去シをヒテ君ヲアハナクニ

モ くらたりヨるルイツククコノロカレトククシトクニ君 右 柘

因極冬来朝度况ハ天子廿年附朝集使入京且其事畢廿二年感歎元年同五月廿五日遇おち任何長官之節以侍備 其樂飲お時夫人守大伴之前格外歌二首男之并經焉

八 コソ秋アヒシトニ今日シハ枝乞夜目外良之夏夜古多人

九 カハシテ乞アヒシトニ今日シハ枝乞夜目外良之夏夜古多人

馬向草之時見貴人及相多人飲宴且自在原備下歌二首

之秋詩

八 見麻久保里シトニ今日シハ枝乞夜目外良之夏夜古多人

六 朝考乃仗我皇萬年之壽

日国五月廿八日 大体者原家務

六 乃廿三日許登木流全信全字人伊全吉思乞伊夜之依麻

右つ昔少自奉伊吾石竹録真守大体の家務

二月廿日大輔中に清原之家喜歌十五首中三首

廿 若力家ノ地ノころナリソニマセシハミシトセパカ公君カキ

右中弁大体者原家務

廿 定比下阿我毛有君八伊也比家全事女乃廿日同大ニ

廿 一ソナウニ都祿歌以依原年ソモリソノモキマカ人君カキ

右つ昔詔歌抄補太皇令誠志人

帝王

天皇御遊雷岳之時栴多朝人廣作詩一首

三 皇者神二四座者天皇々雷之上全慮為流鴨

右成帝之獻是降自皇子也其歌曰

三 玉神座者重隱伊和立山今宮敷座

長皇子遊徬路池之時栴多朝人廣作詩一首

三 八隅知々吾大王高光吾目

藤幸傷跡乃上野今十六計

世廻礼四時自物伊比并鶴成伊比
伴奉之久世乃天見久真十能伴之難見春草
目類四寸吾お留古身可因

反歌

三 久世乃天日月年細今刻我大玉若蓋全為有

或中反歌一首

三 皇者神念之生者真本乃立並中今汝成可因

大正下志原之在時大春命以奉 皇歌一首

九 天皇神官今有少美之鳴神也今在能守之右家來也

右一首久米度從傳朝堂現り子君同人也

真林

或在從藤原皇更二章樂宮時歌

作者未詳

一 天皇乃神命畏其奉備今之家于櫻園乃白賴乃川
全檻浮之吾乃河乃河隈之八十河石落乃以願為
梓乃道行曉青丹苦橋乃皇所乃依保河今去
富者衣乃上臣朝月夜清之自本務乃德全夜之須

床下川之水數冬其言去之而乍作家令年代二年未庄
夕云与音乞向武

反秋

一 青丹吉卓聖乃家令者一乃代全吾世將通此之令布

幸得藤原字令得移使以造難取堵之時款一首

三 昔者社難波在中吹而言室未令者字引妹倫仁鶴里

大宰文或上野老綱款一首

二 青丹吉卓聖乃家令者一乃代全吾世將通此之令布

坊人日依大伴田根款一首

三 女見之短之吾上乃教座立國中若令所所念

藤原之短之為底令成未年成皇年以念八君

冬十月幸于難波言時望胡人全於此款一首 并短一首

六 直野若丹里者雖有大王是教座時念皇所成成

秋八月十日倉全大伴若存家好譜久皇作款一首

六 今造久述主蘇者山河之清見者字信而之

續久述新章款二首 并短款五首

二 三日原布富乃野邊清見大官度 燈灯 定日事土霜

二 弓高来川乃臨津石百世若神之味將使大官所

六 泉川注瀬乃水之級者許當大宮地遷法目

六 布富山之並見者百代今乞不可易大宮地

六 城信寺之績麻整云麻脊之山時之江者皇所改成宮

難波宮作歌一首 并短歌二首

六 有迫難波乃宮者海近見復皇女等之幸服而見

六 塩下者草邊今跡白鶴乃車呼音者宮乞勤御者二

讚三書原新林歌一首 并短歌八

七 冬十月天皇ノカク水備ノ至スワエテ云々大宮宮

右天皇十三年 川右馬忍境部有跡之麻屋

壬申年之亂年定之漢歌 壬申年此歌云々同字載礼

五 皇者神念之座者赤駒之腹波布田馬年皇所改定之林

右之昔大將軍贈石下大伴御作之

大將軍

九 大王者神念之座者水鳥乃頂大久水奴麻年皇林立成傳

右伴歌 天年此歌云々同字已載右三卷 壬申

離宮 付吉野宮

天皇幸于吉野宮時御製歌 八月廿日

一 淵人乃良哉吉見与好帝言所苦野吉見多良人四木三

八隅初之吾大王之雨国食天外全国有是气俾二唯有山川

清河内路冲心平吉野乃国之花教相秋味乃路邊分空柱

太敷座波百破城乃太多人若取并二且川後丹鏡夕可

波山川乃路事奉久此山乃路高之良珠水激龍之室子

以見礼改不飽丁引

反歌

一 雖見能哉吉野乃河之幸滑乃路事奉久後遂見幸

一 子見能之吾大王神長柄神也備立須登若野川多氣味

河川全島原平高知屋上立因見年為親之收帝有青坂山
山神乃奉一由備子春林若花棟頭持秋之為萱葉从
灯理一壹皇 越前川之神也大河今仕奉土上願全鴉川年
立下願全土細引後山川女依立奉流神乃所代鴨

反歌

一 山川之因三奉流神長柄氣津河内今取书焉

右是化曰三年二月天舞年之所又八月幸吉野之四年
五月幸吉野之五年幸吉野之六年幸吉野之七年幸吉野之八年幸吉野之九年幸吉野之十年幸吉野之十一年幸吉野之十二年幸吉野之十三年幸吉野之十四年幸吉野之十五年幸吉野之十六年幸吉野之十七年幸吉野之十八年幸吉野之十九年幸吉野之二十年幸吉野之二十一年幸吉野之二十二年幸吉野之二十三年幸吉野之二十四年幸吉野之二十五年幸吉野之二十六年幸吉野之二十七年幸吉野之二十八年幸吉野之二十九年幸吉野之三十年幸吉野之三十二年幸吉野之三十四年幸吉野之三十五年幸吉野之三十六年幸吉野之三十七年幸吉野之三十八年幸吉野之三十九年幸吉野之四十年幸吉野之四十二年幸吉野之四十四年幸吉野之四十五年幸吉野之四十六年幸吉野之四十七年幸吉野之四十八年幸吉野之四十九年幸吉野之五十年幸吉野之五十二年幸吉野之五十四年幸吉野之五十五年幸吉野之五十六年幸吉野之五十七年幸吉野之五十八年幸吉野之五十九年幸吉野之六十年幸吉野之六十二年幸吉野之六十四年幸吉野之六十五年幸吉野之六十六年幸吉野之六十七年幸吉野之六十八年幸吉野之六十九年幸吉野之七十年幸吉野之七十二年幸吉野之七十四年幸吉野之七十五年幸吉野之七十六年幸吉野之七十七年幸吉野之七十八年幸吉野之七十九年幸吉野之八十年幸吉野之八十二年幸吉野之八十四年幸吉野之八十五年幸吉野之八十六年幸吉野之八十七年幸吉野之八十八年幸吉野之八十九年幸吉野之九十年幸吉野之九十二年幸吉野之九十四年幸吉野之九十五年幸吉野之九十六年幸吉野之九十七年幸吉野之九十八年幸吉野之九十九年幸吉野之百年

土屋宣命歌一首

三 是吉野之流乃白浪難之若者古所念

暮暮青之月幸芳野離云時中如之仲弟澤物作歌
一昔并一短歌まきまき

三 見吉野之昔野乃宏為之可良在貴有竹水可良且清音有
竹天地与長之萬代今不改將有行書之云

反歌

三 首見之蒙乃上河年冬見者存清成年来也

神龜之夏有書芳野離云全額金村休歌一首

二 龍上之所舟乃山今水枝指四時今生有刀我乃村能族延
制今萬代如之二三和三三三芳野之晴陰乃富者神柄
香貴將有柄麻見秋想將有山川平清之語之秋代

後之良良思

反歌二首

二 每羊是定寔見住麻三吉野乃情何日之多孰能白良
山島三白木綿礼海多孰能追能之何日之閑之不孰商

或平反歌二首

長平同上

二 神柄如見欲有藍三吉野乃能乃何者見不孰楊
三芳野之秋清乃何之方世全新事又還將見

東持初下千年休歌一首 并短歌

二 味凍後舟之敷鳴神乃青舟國所三世之野之真平不之

山陽見降者川之瀬
山陽見降者川之瀬
瀬川用未
有朝霧之夕
乃川津
鳴奈利
奴不解
奈之有
奈吾耳
為清川
厚
見良久之惜
憂

六 隗上乃三般之山者
隗上乃三般之山者
隗上乃三般之山者
隗上乃三般之山者
隗上乃三般之山者
隗上乃三般之山者
隗上乃三般之山者
隗上乃三般之山者
隗上乃三般之山者
隗上乃三般之山者

六 千鳥鳴三吉野川
千鳥鳴三吉野川
千鳥鳴三吉野川
千鳥鳴三吉野川
千鳥鳴三吉野川
千鳥鳴三吉野川
千鳥鳴三吉野川
千鳥鳴三吉野川
千鳥鳴三吉野川
千鳥鳴三吉野川

六 萬刺目不並二吾
萬刺目不並二吾
萬刺目不並二吾
萬刺目不並二吾
萬刺目不並二吾
萬刺目不並二吾
萬刺目不並二吾
萬刺目不並二吾
萬刺目不並二吾
萬刺目不並二吾

神龜二年及青丹
神龜二年及青丹
神龜二年及青丹
神龜二年及青丹
神龜二年及青丹
神龜二年及青丹
神龜二年及青丹
神龜二年及青丹
神龜二年及青丹
神龜二年及青丹

是乃之山也
是乃之山也
是乃之山也
是乃之山也
是乃之山也
是乃之山也
是乃之山也
是乃之山也
是乃之山也
是乃之山也

毛哉之奈思仁
毛哉之奈思仁
毛哉之奈思仁
毛哉之奈思仁
毛哉之奈思仁
毛哉之奈思仁
毛哉之奈思仁
毛哉之奈思仁
毛哉之奈思仁
毛哉之奈思仁

反歌二首

六 萬代見人支
萬代見人支
萬代見人支
萬代見人支
萬代見人支
萬代見人支
萬代見人支
萬代見人支
萬代見人支
萬代見人支

六 人皆乃毒
人皆乃毒
人皆乃毒
人皆乃毒
人皆乃毒
人皆乃毒
人皆乃毒
人皆乃毒
人皆乃毒
人皆乃毒

新、亦人作歌二首中

六 八隅知和
八隅知和
八隅知和
八隅知和
八隅知和
八隅知和
八隅知和
八隅知和
八隅知和
八隅知和

乃清河
乃清河
乃清河
乃清河
乃清河
乃清河
乃清河
乃清河
乃清河
乃清河

除登之今
除登之今
除登之今
除登之今
除登之今
除登之今
除登之今
除登之今
除登之今
除登之今

反育幸芳野離宮時遊宮庭亦在庭詠歌一首
并一短歌

二 八隅知我大王之見經芳野宮者高山重雲輕川運海
空之聲雲清守神依舊見者未久百名信見者清之宮
畫有年社此乃終有年社百所祀地空而將宮有目

反歌

二 自神代芳野宮今城垣高所知者山河平吉三

芳野作五

七 神左振鬚根已數數三芳野之水分山平見者此也
百人處三芳野今自見者無女處來山川清見

夢和太軒西至未悟見思る來物平念合者

皇祖神之神宮人冬暮蕭蕭存幸數今吾及將見

三 法野川石迹柏等時慈成吾者通一〇世た左今

三 三昔野院動落白浪田西妹見面素色秋白浪

為幸乃芳野離宮時儲作歌一首 并短歌二

家持

イニヒラ杜保頃良之母ワキキニヨヒ人ニヤワアリカヨヒ雲

大 物ノク夜後函人モヨヒハ名見申テクワ人ツ見ム

故辭

過近江昔辭時栞友御人唐云款

一 玉手以歌火之山乃樽原乃日知之世世阿礼唐師之書
 杯本乃陈继制全天下可知念之念念 天全滿任平是青世
 平山平起 何方所食可 天誰責者唯有一
 石志淡由田乃樂禮樂乃大律宮今天下可知念之天皇
 之神之冲言能大宮者山间才院因大政者此间才院春
 草之茂生有庭之春青之務流 百城
 大宮度見者悲也 史之也

友款二首

一 樂浪之思賀乃幸埒雖幸有文宮人之册麻之良
 左散難存乃志路 大和與柿之友者人全之相目八
 高市古人感傷近江島塔作奇 高市連里人

一 古人全知礼有式樂浪乃故宮幸見者悲也

一 樂浪乃因辭多神乃浦佐借白道有皇見悲也

高市連里人近江舊辭款

二 莫之故今不見歌云物幸樂浪乃秀苑林平大日人本名

傷指宮下皇意坡礼款三首

小史云云

二 江合佳海三情女子軍樂の喜所今幸しく感も倍者

二 吾間平常之物吃今言知平城京所之物徒見と

二 石組乃又愛衣衣及青丹衣衣衣衣衣衣衣衣衣衣

二 悲二早學故御作歌一首 并短号二首

二 三易古京路成者通之志望早長生今早望

二 悲二早學故御作歌一首 并短号二首中

二 名付西衣衣衣衣衣衣衣衣衣衣衣衣衣衣衣衣

二 春日悲傷三番原是遠作歌一首 并短歌二首

二 三番原之進乃真者若若若若若若若若若若若若

二 月日榻友久繼流三諸山礪法宮地

二 依因各思高日離又處作歌五首

二 多々り怒乃字信ノ事ハハシニテリ冬ニキ若クニ

二 右つ昔石中弁大伴官有孫家持

二 高田ノ平結字信ノ宮ハハシニト夕ニキ若クニ

二 右つ昔法部女卿大原令城美人

二 羊子ノハハラスノ須急蘇比今和与全早シハヨク

二 右つ首美人中下清麿朝下

廿 ハククアタエス人公大君責之思人ハハハハハ

右一首右中弁大伴名存家移

廿 シエ君ノ敬凱之清源良之方トク野ニルアトニナキ由

右一首大藏大輔 其内備伴吉真人

宮室

本天皇御製歌一首

ハタス、キツテサカフキ、ロキエラツシハヨコヨキ
八 波太珠頂寸危花送青皇不用者有室者近常代

天白事御製歌一首

ハ
八 青母台奈良乃省黒田道有室者雖在石飽可也

右同く内奉教有長屋王依保宅時室所製

行幸

幸讚岐因喜多郡之時軍王見山作歌

一 霞之長春日乃晚家流和皇所之良守村所乃心手海

見奴要子馬卜歎在者殊午次懸乃宜久遠神吾

大玉乃仙幸館山越因乃楊座吾衣于今朝在還以歌

大建登合有我母草枕各合之有者日遣鶴于平白玉細

浦之海廣女之燒燈の合曾所燒吾下情

反歌

一 越乃同年時自見存夜不露家互妹年照之十竹横

右松日本書紀云幸若宿波因久軍王未詳文但山上桂良家
歌原歌林日記云天皇十二年乙卯正月乙卯無年伊与根湯宮
一事是時宮房左三樹木此之三樹根鳩比來二鳥大集時初
柏德之聲之乃化之若新從此便書之歌夕桂德相

明日川原宮御宇天皇代 天豐財皇曰是非天皇

額田王歌 未詳

金野乃長草若骨屋柳礼室之免道之字能備五百枝而合

右松山上德良大吏額采歌林曰丁善代申平幸比良室大所歌但
此同五年庚寅二月乙卯幸之天皇至自比邊湯三月代冥朔天皇幸
吉野之妹若骨屋度辰曰天皇幸近江之平浦

後是本宮御宇天皇代 天豐財皇曰是非天皇位後所後

額田王歌

一 就田津本形奈世武登月侍者嗣之千金以今若許氣之葉

右委狀略之若鳥是考宮所宇天皇若允恭天皇以

幸于比邊泉之時額田王作歌

一 莫照因際之大相七免允湯乳吾瀬子之射之馬五下軌

中皇今佳于比邊泉之時御歌三首

一 君之盛如吾代之所不我盤我乃皇之草根平若未信手若

右委狀略之若鳥是考宮所宇天皇若允恭天皇以

式三卷歌五馬鳴同卷

一 吾欲之野燭收見世退底深伎阿胡根能浦乃珠堂志

右松山上憶良大吏類聚歌林曰天皇御製

大上天皇章于難波宮時歌一首

昌牧東人 入考三首

一 大伴乃高所比濱乃松之根平枕有村家之而但由

白麿四首中 入考四首

清江乃木矣松原遠神我玉之幸乃廣

幸難波宮時 山部有孫赤人

大吏者所務全之云事道女子云亦當清美列清原傳

大 保里以三玉しかたし大皇ヲミ子コカムトカ子テシリセハ
大上天皇御在於難波宮時歌七首中右大伴被宿禰一首

神製歌一首

大 多萬之賀受君我久伊豆伊布ホリエ三玉しキミテ都執立カヨ公

右伴歌者 或云多麻古伎し伎豆

大 ホリエヨリ水乎妣吉之都追コフ子サス之津乎能登母波加波純麻

大 友白ハミチタツクコフ子ニリカハノセトニサラサシノホシ

右伴歌二首者淨船ハ縹手浙江遊宴しり作也傳海入田邊福丸是く

十一月八日在太左大臣板朝臣家肆宴歌四首中二首

九 余曾能末余見者有之乎今日見者幸余不忘不念可母

右一首太上天皇御款

九 松影乃清濱邊余玉敷者君伎麻佐年可清濱邊余

右一首右大弁藤原八東朝臣

幸行か山村之時款二首

先太上天皇詔陪從王臣曰丈諸王御等宜賦私款而奏
即口乎曰

サ アシヒキノ山ユキシカハ山人ノ心ニ依志来之山ツトソコシ

舍人親王應詔奉和款一首

サ アシヒキノ山ニユキケム山人ノ心モシラス山人ヤタシ

右天平元年... 田史去麻元... 諸少ゆて大伴家持... 國公... 詔

行宮

河口行宮日舍人大伴家持作款一首

二 河口之野邊全廬乃夜乃歷者妹之平本昨也合鴨

使張以宮大伴家持作款二首

二 天皇之仍幸之隨吾妹之子之平枕不冬月雪歴者家田

二 所食固志麻乃海林有之真能野之上取幸國新務買

御稿 付稿

天皇遊舊内野之時中皇令使間人連若獻歌

一 隔知之我夫王乃朝庭取杖賜夕庭伴御立之所

乃棒弓之和彈乃音為左利朝舊令今立須良日漢

舊令今他田清良之術執棒能弓之太李加彈乃為音重皇

反歌

一 玉冠春内乃大野全馬鞍朝有座以等古其草後野

天皇遊舊内野時鷄田王休歌

萬草物武良前野因櫻野行路守者不負人君之神

皇子太皇太后教

明日香宮内皇天皇詔曰天武天皇

一 世草結全保故類味年全吉久有者人楊奴全吉德目八

惟皇子有子女歸野時極本朝人麻云休哥田歌

一 東野夫立賀為友見為者月西夜月使野皇今乃鳥到獨去野

山卦有野赤人休歌一首并經三

一 貴人知之朝大玉波見吉野能津之十野笑野者路見右

一 量三山者射目之後初獨令十二版越之夕待令十里端之

一 馬並三所獨當立為春之野野

反歌

之引之山也跡也抑揚人得物也年授教節有可覓
右石正先後但一便改載於此

亦新名好亦人作

六 夫是者乃揚今之未通也事乃亦家法事引情流備年

証公考 揚 付察

七 垣越太也越身揚為公青山暮茂山過馬女云

林武賀野野頂定家私於其仗許專年吳地未能全予舒方志之

和合

八 吾思我良手也許於茶其子今全流麻之思身云心口口口

詔

六年甲 海大春前好且廣應詔辭一首

九 川民吾生有驗在天地之榮時今相樂會首

其許卵橋有存李良麻名應詔歌一首

十 國山之真本其後雲乃卷若隨登地空海目八方

賀陸團團公全詔書歌一首 并短哥

十一 冬之結心也事上ツ上中平言口作音年同者多有方其

大侍乃未徑進可年花能結之蘇奇波流之未名望能流傳

馬直詔備作款一首 并短奇

頃貴品伎能漸代可代今能是許常見其女伎良目未三年

石一首大侍有孫家孫位

刑罰

麻績王流お侍現因伊良慶嶋之時人多傷作奇

打麻半麻績王泉良有式射等能初四回ノ珠をり又

麻績王因之感傷和奇

一 空輝之念年指多之今而但伊良慶嶋之玉澤忍令

神龜五年十月廿日西宮守山上境良上

令及武情款一首 并序略 及奇憶良

五 ヒカク河麻道收りまじり家カ守り至利年朝麻伏祈

軍中者有勅諸長子教禁右校刀室時作款一首 并短奇

六 梅柳過良久措依保乃由今遊十事平宮勅令

右神龜軍中教王子及諸長子子集右看日野つ作并秘
其日向天陰雨雷竟此時之中侍從及侍衛勅初刑罰皆教
禁右校出日春書三石得書通路干時地授即作斯款
作者至詳

天地平難之禱幸有右又及見思我能轉傳

右の書と徳禰彌老配お依波の御侍一首

有る日守大伴多良家路三首

十六 アラヨシ奈良ヨシ練我多々多々侍らる心しわりのアラス

十六 左ノ人ノ見ル目ハヨシヲ左流見ナサト久キニ多良夜迄之モ更ナリ

十六 久キ年ハウツラモウツラハシノ久ニシキヌナキヤヤ

矢車不侍是君之嘆使自來時侍一首

家持

十六 左流見我伴蘇伎之尋乃今頃定下乳奴波由麻太乳利

依りて之は膳品本

答族新の首一首 元經奇二首

十七 幸しむナシノクニアキコウキ名ニラフ等乞能平己許の蘇り未与

十七 元キ年伴与蘇力具信之伊今之故由中ケラウツモヒキニソノ名ワ

右縁漢海真人三取説言相宜希大伴古益悲有厚能は
是以家持作侍一首也

大臣

為書大匠橋野願作歌一首

十九 昔古今君之三代經仕家望為大主彼七世中孫

將軍

舍人娘子任駕作新

一 大連之得物矣乎柿立向射流因方彼見全情思之

天皇所製新 和國元年

一 大夫之朝乃青為奈利物款乃大臣柏立良日也

是初下金村塩津山作新二首中

三 大吏之上振起射流矢平後見人忘語健全

應皇太子御遣西海道使之時高橋連忠房執事

二 千石乃軍奉新女言舉名為取白可未男常言奉

右松浦健八月七日任東山作西海道使

兼振男土之名詩一首 并短歌

五 大夫有名字之信之後代全同健人可夕里蘇其我

右一昔進和山上憶良長作歌

奉使 付刺使

右上天支歌 右初下し廣名但越あさまはひ

三 大取之真梳歟貴大王之御命也磯廻為鴨 入形人

和詩 伴若主書但書呈初下金村等中

三 物部乃居之仕者大王言之任乃随意同改之物部

勅遣權駿馬使大伴道足名孫持一首

六 皇山之收冬羅生忍毛同賜鴨念不堪因

天皇賜酒首度使飛士所請一首

六 大吏之老政之道雲凡可念二行勿夫吏之伴

右御請者 申天皇所製

中御言其詠廣海所

皇之為管出久平好叙室冠短今平長秋為所

遠江守櫻井玉奉 天皇秋

八 九郎之具然原光使今毛念心者下引來奴鴨

天皇賜報和 弗秋一首

八 大浦之具長濱今緣流浪寬公平念比目

宮人

大伴宿禰大屋名名孫持

四 行日指宮今引兒辛真懸見留者吾聽去者為便也

坂豐馮采

六 百磁城乃大宮人者今日乞鴨服云既星本石市持有

百鍊城々大宮人者賦也平梅平梓頌之此同集有 入

中臣御宅字十三首中

依須大氣能大宮人者一三佳庶也倍也此集史記御宅御能妻御能

五月十五日守京侍等作三首

慶也

什姓也 伯樂也 娘子能

文市白皇子吞卦伊能神宮時見以多積嚴欲其行

可下方湯傳收村二宮武宅宮本廿七皇若幸屬其莫年

藤原大宮能加信也慶也慶也友其之吉品皆同海歌

左一首作若事詳

長皇子所請 幸難收宮財

一 森打女良礼杜厚佳告乃弟日娘與見礼帝不能吉問

旋八詠

六 人祖未迫女兒指守山湯柄朝之通云不來來象

六 新室鑿草菑途所座給根草如依逢夫通女若云值

娘子

高市連室人駕後詠八首中

三 妹我必一有双三河有二見自道別在雁鴉
水乃二見之自道別者吾等之吾文揚可文將去

春日元首老歌

三 燒津邊吾去麻上齒駿河奈流門信乃市道本相之暖赤雲

起草青山所神社三寸若麻老作奇

六 難波方潮下乃太玉歌委曲見玉家妹之待同夕未

七 奥津波許都摩纏待依未共与君全登有玉將縁八方
一三自便依流道流有教縁未承也

幸紀伊國時歌十三首中二首

九 黑牛乃境下乃浦半紅玉裙須後乃江名瀬也

或上坂上三寸人長作

九 城國全石侍通直社直係未西屋事幸言長柄

誦上德未珠名娘子一首 并短歌

九 金門全之人乃木立者夜中女身者田菜不知書相集

見河内大橋獨去娘子歌一首 并短歌

九 大橋之頭全家有者心悲久獨者見全屋戶借申尼

去歸門見向妻仙言首無了女補大伴一家格

九 日夕夕女八年初蘇半能信乃花三子有夕夕在八收三父夕夕

撫

大伴皇子宮侍石川女官贈大伴宿禰等奉慶歌一首

右之撫全焉二也此許撫等侍治女干量兒
平武和良改乃也

父母

一 金乳根乃母之干放心是許の俊事者夫九因

白雲山記
今九集

二 三千根乃女干侍良堅之用伊麻思毛音也
乃直成

三 父其之知子故三宅區乃友野草干菜積未野

為家婦贈大伴尊女所許休歌一首
并經言

家侍

九 白玉之見我保之君干有之今幾今之干乳堅保流意

乳母

一 述心借二首

二 緑兒之為社乳母者本之乳領乃君之也乞求賢

三 悔之若余未鴨我有子之未流乳母今乃登也

子

田部守子任大宰府司

初平今夜尋勝已保里尖兒本也登有吾手甚三行行爲

釋迦如來金口正統等思流未亦羅服亦又說愛之過子至極大處
向有愛子之心况平也同蒼生誰愛子乎

銀中金女玉女全世武金麻佐礼留多个良古全斯如來愛

左病將七日兒上及教七首中三首

憶良

又人毛ナリ若シクアハ八おハシリ伊李ニ等日膳コラニサハリ又

富人能家子手跡彼留身全多之志頂林良年絶綿良彼也

麻物結布衣常隨今世難今夜秋取世幸周節遠去多

和可家礼堅道通之良也来此照武之教乃後也蓋保恩世

有施古吾豆吾ハコフム所射也加受多今主まき何麻射じらじ

右首作者未詳但載奇之體似お山と之標載此使也

而原玉照獨子奇

言石同木向妹與兒有三年直獨子及有之吾大

小皇全九何柱言今更少童言爲流若人二四年陣也

音兒子本應改二四有四子兒之夜失年爲作有石時也

朋友

大宰帥大伴孫一守之後沙孫備權賜御奇二首

貞子鏡見不飽素所贈哉是夕全大伴作持也

野玉之星張愛白駿千家痛運庭相持有来

大御言大伴孫和奇二首

世間立之流は是也何處白雲乃棚引之面有良思

草書江く入以二本合蘆鶴乃二悔多皇夕以友之三覽

全明軍与大伴孫孫高孫秋二首

明軍高孫高孫秋二首

奉見之軍時太全之愛者也年月而合君

足引之岩主音振乃熟見春秋君下由

夜持贈藤原朝之酒摩奇二首

情全可念不肉春夜輕引時二事之由者

春風之聲全者有有去而不有今友君之酒書

藤原朝之酒摩奇二首

園山之照紫歌全生音振乃熟各也不相合有外

春雨半待等二所有由各屋戸之君本極也東合有

大宰帥大伴孫二首中

ウツニハアヲるしそとく奴監多麻ノヨリノイハニシツキケニエコフ

信良之奇二首中

又他令其領回其人也其後有...

云

上之物者不念此矣夫今之行事...

防人

六 佐佐木三郎左衛門尉...

二月七日... 九日... 丁未...

正徳九年... 二月八日...

手書... 二月...

海防... 二月...

今替... 二月...

右三首大伴...

二月... 進詳...

櫻丸... 二月...

海防... 二月...

右首... 二月...

二月廿日信濃国防人林御使

上通得病在来

カ ウラウニ夜を中、飲御使乃カをキヨヒハ人全敬クを查

夜ニテトイウ子ニラシハタカク多クモ(モ)ニエス化ノカクニ

石丸自其数大捕大伴家持家存他

二月廿日其数大捕大伴家持家存他 同云

カ 家人伊波信全テ良年老ラケクテテカトテ下ラサニテラサ

カ ミツウエウサ林下等字は下家下ヤラスル中ニテラサ

カ 家下ニカニモヒシハ林全多ハヤシクニクニク名クヨクト

カ 家下ニカニモヒシハ林全多ハヤシクニクニク名クヨクト

昔年相言防人等之昔

カ Pニテ夜ノ上ク在キニテラサユクシクイニキテカトヒシコノカモ

兒

カ 今夕夜麻住夜林可夫兼和全余方利也此兒之君也

下林知加德麻車平兒

カ 下林思知ノ麻車ノ平兒奉ラテヨクカシヨクテノカモ

カ カシコノテノカモカアリシカ入テノカモニナシモトクハニ

伊思井乃平兒

トニテノカモハカシトモ 伊思井乃平兒カコトカクツル

静子

新室泊静子と千鳥家山如行照云字仰等白世

カ

ウチヒサムヤノ知我世故夜摩女比射廣且登ニ女字ヨリ

珠

何念命本名居秋吉唯上喜と妹五石解

小 是し妹ウチヒサムヤノ知我世故夜摩女比射廣且登ニ女字ヨリ

真

付書真

健男之念乱与隱友且真天地通雖先可頭目八方

弟又ツ人ハサシトアサキトトシサマト口ハサレバ

畫

長下林物部古麻呂

ワカシキ真ニカキトウム伊豆麻呂加名方シカニハシノ公

人集

大御言与天将军大伴孙三首

神遊乞年者 賜云年打細丹人 直取者不賜物 不問

大伴家孫大伴孫三首中一

難改方垣乃名教 能左來人見况 年吾四令也

里人之言 欲更年垣之外也 吾情見思有在因

驗之 處也 為麻暮者 令年枕 將孫記以

三 凡本喜之 念者今直云 有二 伴今 德亦有未也

一 味空日者 吾死忘然 直直 欲上 百今 有德

三 氣者今吾 氣能氣 味向年 一 幸 以 國者 出也

二 機故金 須勿和 信實 後送 不相 重更 之吾 也 氣 有在

使者

橘本朝人 麻歌向首中

百重二物 未及 毛統 常令 鴨云 之使 乃雅 且不 能亦 哉

高里美 贈令 城之 歌六 首中

四 常不 心通 之君 我使 不來 人者 不相 送汝 夕比 奴良 也

大伴坂上 再女

及身 之不 後使 乃不 迫有 者言 下有 念鶴 鴨

人神有存家報贈藤原朝之頃摩教三首中

知少可合鴨堂八竹君之使乃麻祇久因者

二 德死德死耶玉梓路行人十事一告身

三 吾遠之十事之諸名單自六君之使平侍八金年一

四 誰彼登回者侍否為使平吾君之使平累鶴鴨

五 此是石之氣吾者慶而玉梓之君之使平終也金年武

六 情者之遍敷及雜合使平侍遣為使平不云之

七 人東茂君玉梓之使不也(忘路思名

八 去許之君之使平(使乃(人(今(も(者(夜(乃(大(十

此(使(可(見(也

亡音信

三 不相飲雜有玉梓之使平石也侍八金年一

四 侍相者千通雜合塚通人眼平夕應平礼所

遠長二年二月二日書鷹之



