

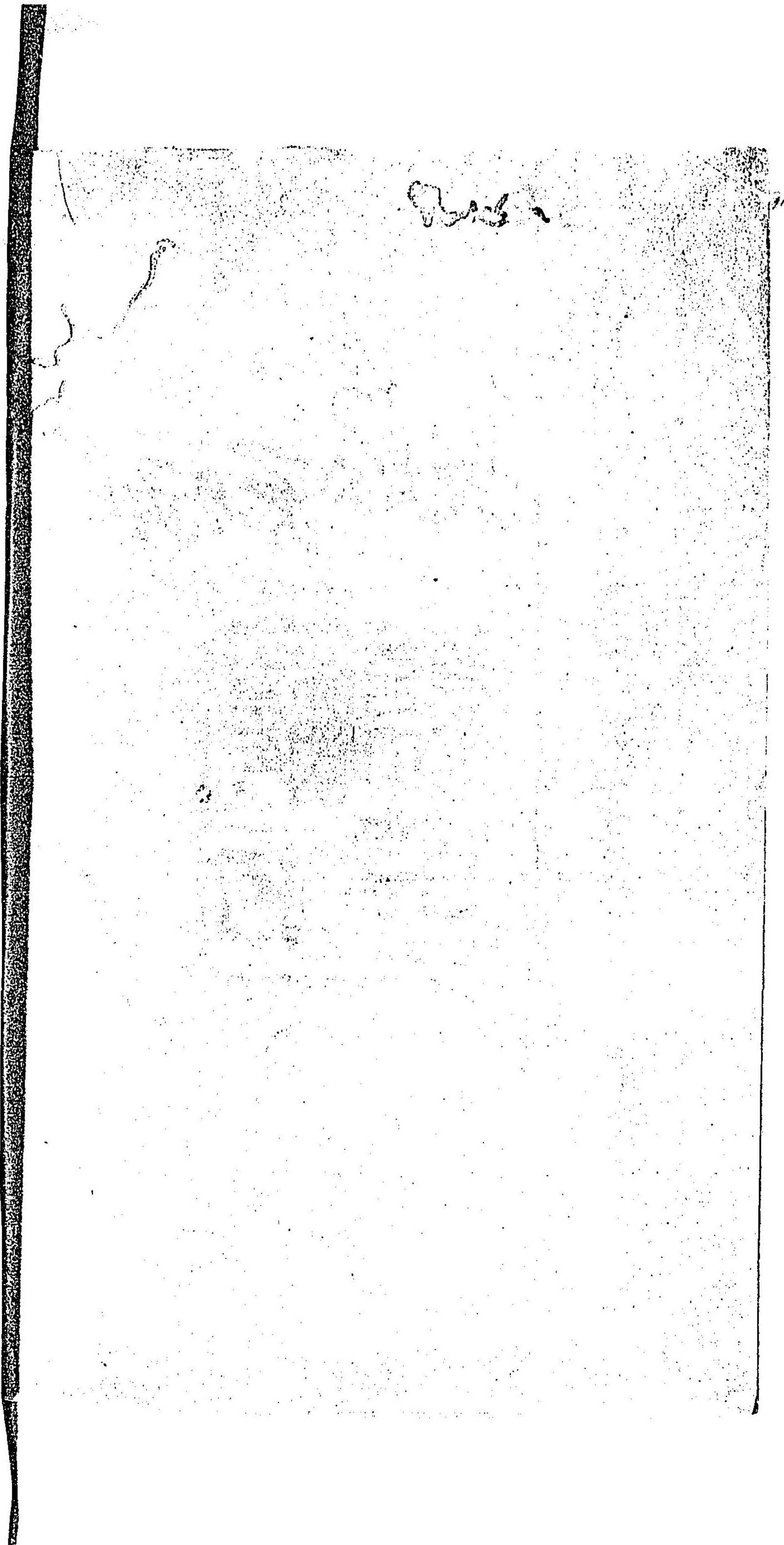
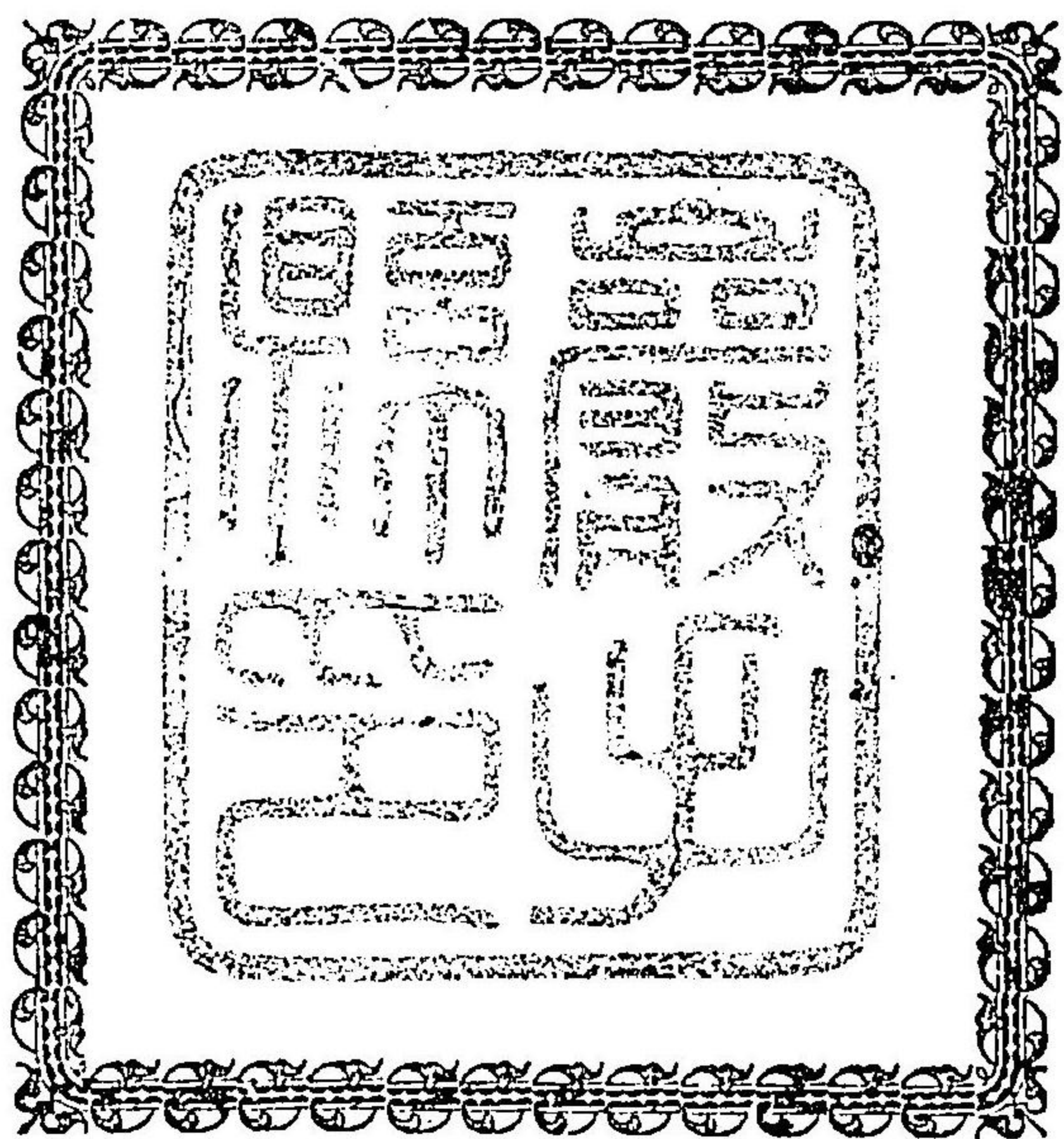
巖手縣布達全書

明治七年

三

C2  
IN3  
15-02





明治十一年五月刊行

岩手縣  
布達全書  
三

明治七年

巖手縣第一課

CZ  
1113  
15-02  
01

畿手縣布達全書第三卷目錄

明治七年分

庶務 管内布達ノ部

書籍出版會社等取建願方太政官達ノ件	一	丁
地方裁判ニ不服ノ者上告方司法省達ノ件	三	丁
御歌會始ニ付宮内省達ノ件	十	丁
地所質書入規則改正太政官達ノ件	十	丁
船燈規則中改正太政官達ノ件	十	丁
官省等ニ奉職ノ者取調ノ件	十	丁
青山ニ皇宮被置外二件太政官内務省達ノ件	廿	丁

畿手縣布達全書 明治七年目錄

新瀉銀行設立外一件太政官文部省達ノ件	同	丁
札幌道中廢驛外一件太政官達ノ件	廿七	丁
聖上御寫眞參拜差許ノ件	卅一	丁
郵便印紙等更正外一件太政官大藏省達ノ件	卅二	丁
預金裁裁判方外一件太政官達ノ件	卅七	丁
陸軍ノ服帽等賣買方ニ付同省達ノ件	同	丁
銀地金請取方外一件大藏文部兩省達ノ件	四十	丁
漁業其他ニ故障等致スヘカラサルノ件	四十二	丁
官員巡回等ノ儀ニ付達ノ件	四十三	丁
海軍服帽等賣買方ニ付同省達ノ件	四十五	丁
諸上納其他ノ事件總テ受附掛ヲ經ベキノ件	四十七	丁

太政官内務大藏兩省共達六件	五十一	丁
官員巡回ノ簿帳持參ノ件	五十二	丁
印形取扱方ノ件	五十五	丁
地所費書入規則中改正太政官達ノ件	六十	丁
民事控訴略則被定太政官達ノ件	同	丁
人民ニ電線架設許可工部省達ノ件	六十九	丁
訴答文例相定等太政官達二件	同	丁
外國人ノ家屋等貸渡方太政官達ノ件	七十八	丁
陽陰兩曆對照表雕刻許可文部省達ノ件	八十一	丁
電信枝線人民架設許可工部省達ノ件	同	丁
王師ニ抵抗ノ者謝罪外一件太政官達ノ件	八十二	丁

航海公證規則被定太政官達ノ件

八十四丁

電信條例被定太政官達ノ件

同丁

浦高札改正太政官及本縣達ノ件

八十五丁

清國ト葛藤ノ儀ニ付論達ノ件

同丁

電信技術生徒試験方改正工部省達ノ件

九十丁

控訴手續太政官達ノ件

九十二丁

裁判所取締規則司法省達ノ件

同丁

樺洲發見等屈方太政官達ノ件

同丁

出京ノ者出張所ノ屈方ノ件

九十四丁

國旗ヲ掲クル祝日ノ件

同丁

藏版ノ内職刻許可文部省達ノ件

九十五丁

幸行ノ節禮式外一件内務大藏兩省達ノ件

九十六丁

銀行紙幣發行外一件太政官工部省達ノ件

同丁

電信文字ノ範ニ付工部省達ノ件

同丁

迴漕規則外一件太政官達ノ件

九十七丁

裁判所取締規則増補司法省達ノ件

百丁

無罪ニ歸スル者旅費給與方太政官達ノ件

同丁

貢米金納ニ付奸商ニ不權操達ノ件

百一丁

出京ノ者出張所ノ屈方ニ付再達ノ件

同丁

小野組ノ預ケ金ノ者取調太政官達ノ件

同丁

同上ニ付大藏省達ノ件

百四丁

扱所限達ノ部

電信技術生徒再募ノ件	百六丁
音樂等所管ノ儀ニ付内務省達ノ件	百八丁
女芝居取結願方ノ件	百十二丁
石巻竿燈破損工部省達ノ件	百十三丁
軍人等喪服規則陸軍省達ノ件	百十四丁
宇都宮迄電線落成工部省達ノ件	百十五丁
伊藤新平名面ノ揭示引換方司法省達ノ件	百十八丁
燈明設置ノ儀工部省達ノ件	百廿丁
改定律例中改正太政官達ノ件	同丁
清國內於テ通航ノ儀内務省達ノ件	百廿三丁
硫酸販賣ノ件	百廿四丁

驛路廢置内務省達ノ件	百廿六丁
石ノ巻竿燈占火工部省達ノ件	百廿八丁
小田原へ電信局設置工部省達ノ件	同丁
縣令上京ノ件	同丁
各府縣下村市政稱内務省達ノ件	百廿九丁
同上ノ件	同丁
達書中正誤ノ旨工部省達ノ件	同丁
西班牙國布達書太政官達ノ件	百三十丁
燈臺位置ノ儀工部省達ノ件	百卅三丁
下ノ關電線改定工部省達ノ件	百卅四丁
物產取調方ノ件	百卅五丁

水害箇所調ノ件	百四十丁
應退出時限ノ件	百四十四丁
水害箇所調再達ノ件	百四十五丁
物產取調ニ付再達ノ件	百
罪犯ノ證人呼出方太政官達ノ件	同四十六丁
賞典祿ノ内分與處分太政官達ノ件	百四十七丁
白川迄電線落成工部省達ノ件	同
仙臺迄同上達ノ件	百五十九丁
縣令歸縣ノ件	百六十丁
千島國海灣稱呼太政官達ノ件	同
和歌山縣川名改稱内務省達ノ件	同

地理其他杜撰書不可用旨内務省達ノ件	百七十一丁
村里新置ニ付開拓使達ノ件	百七十二丁
報時鐘等保存方内務省達ノ件	同
京家忌服ノ制被廢太政官達ノ件	百七十五丁
青森竿燈設置ノ儀工部省達ノ件	百七十六丁
布達文例更正ノ件	百七十七丁
清國政府ト結款ノ旨電報ノ件	百七十八丁
同上太政官達ノ件	百八十四丁
宿名改稱太政官達ノ件	同
鐵道運送規則太政官達ノ件	同
電信線保護ノ儀ニ付達ノ件	百八十五丁



皇族佩劍制被定太政官達ノ件

百八十六丁

村吏參賀ノ件

百八十九丁

陸軍武官表改正太政官達ノ件

同丁

陸軍旗章被定太政官達ノ件

百九十五丁

一ノ關迄電線落成工部省達ノ件

百九十七丁

番外達ノ部

盛岡城内建物拂下雛形ノ件

百九十八丁

宮崎縣下漂船ノ件

二百七丁

賞典 管内布達ノ部

廿四丁

孝子賞典ノ件

村吏 扱所限達ノ部

村吏出廳ノ節屈方ノ件

百十四丁

商務 管内布達ノ部

商業營方ニ付達ノ件

廿七丁

諸問屋ヨリ小賣等勝手タルヘキノ件

四十九丁

米輸出禁止太政官達ノ件

六十三丁

米國商品船積方内務省達ノ件

七十二丁

西洋形權衡賣弘免許太政官達ノ件

九十二丁

區費 管内布達ノ部

村吏出廳公事ニ託シ滞在等ノ件

二丁

村吏給米下渡ノ件

十九丁

諸費割賦方ノ件

九十三丁

扱所限達ノ部

民費割附方ノ件

百九丁

民費課出調査ノ件

百廿一丁

壬申癸酉兩年民費調査再達ノ件

百卅二丁

區費割附方ニ付達ノ件

百五十三丁

民費調査ノ件

百九十五丁

戶籍 管内布達ノ部

戶籍人員惣計表調ノ件

一丁

分戶願方ノ件

六十三丁

戶籍遺漏取調ノ件

七十七丁

戶籍同上達書取消ノ件

七十九丁

遞送人途中諸費ノ儀ニ付内務省達ノ件

八十四丁

扱所限達ノ部

復籍者ノ儀ニ付内務省達ノ件

百卅三丁

華士族ノ分家民籍編入方太政官達ノ件

百四十六丁

番外達ノ部

戶籍調査方更正ノ件

二百四丁

士族 管内布達ノ部

家祿渡方ニ付大藏省達ノ件

二丁

社寺 管内布達ノ部

配札勸財等ノ儀ニ付達ノ件

十四丁

神官奉務規則中ノ儀ニ付教部省達ノ件

四十七丁

轉宗願方ニ付教部省達ノ件

七十一丁

扱所限達ノ部

僧侶苗字ヲ設ルル件

百七丁

孝明天皇遙拜ノ件

同丁

僧尼族籍編入ノ件

百八丁

神社改正規則太政官達ノ件

百十丁

年乞祭執行ノ件

百十二丁

神武大皇遙拜ノ件

百十六丁

神官等ノ禮服被定太政官達ノ件

百十九丁

神官等賀表書式改正太政官達ノ件

同丁

出雲大社配札ノ件

百廿丁

神官等自費出京届方教部省達ノ件

百廿三丁

神官等說教ニ缺席ノ者届方ノ件

百廿七丁

御陵墓取調太政官達ノ件

同丁

神官等願伺届差出方教部省達ノ件

同丁

寺院輪番廢止教部省達ノ件	百廿八丁
寺院住職繼目等ニ付達ノ件	百卅丁
社寺廢合不相成ノ件	百卅三丁
舊修驗ノ院号廢止教部省達ノ件	百卅四丁
僧尼入籍布告更正太政官達ノ件	百四十五丁
寺院住職ノ儀ニ付教部省達ノ件	百四十七丁
神名牒纂定ニ付緣由調ノ件	百四十八丁
僧侶學術檢査延引ノ件	百四十八丁
臨時祭執行ノ件	百五十丁
梅宮神社配札ノ件	百五十九丁
社寺明細調ノ件	百六十丁

僧侶神葬不相成旨教部省達ノ件 百八十六丁

社寺明細調再達ノ件 百九十丁

○

徵兵 管内布達ノ部

本年召募兵無之ニ付其向ニ達ノ件 廿四丁

水兵徵募海軍省達ノ件 五十一丁

本年徵兵ニ付陸軍省及本縣達ノ件 五十三丁

兵學寮ニ入寮許可海軍省達ノ件 六十五丁

徵兵令中増加太政官達ノ件 六十九丁

上下士官生徒召募陸軍省達ノ件 七十丁

同上生徒入學規則同省達ノ件 同丁

下士官當分免役差留陸軍省達ノ件	七十六丁
補缺兵召募陸軍省達ノ件	七十八丁
工兵召募陸軍省達ノ件	同丁
徵兵連名簿取調達ノ件	同丁
教授役以下扶助金ニ付海軍省達ノ件	七十九丁
同上ノ者姓名變換届方同省達ノ件	同丁
上下士官生徒召募陸軍省達ノ件	八十三丁
補缺兵召募陸軍省達ノ件	八十八丁
軍人等脱走潜匿ノ儀ニ付陸軍省達ノ件	九十一丁
扱所限達ノ部	
下士官等歸郷中云々陸軍省達ノ件	百七丁

下士官等埋葬法則陸軍省達ノ件	百八丁
下士官服役期限陸軍省達ノ件	百十三丁
下士官等歸郷中云々陸軍省達ノ件	百十七丁
出再	
教授役等扶助金渡方海軍省達ノ件	百十九丁
海兵徵募ノ件	百廿六丁
文武官歸郷等差止陸軍省達ノ件	百七十二丁
徵兵年齡調査ノ件	百七十三丁
兵役充備出願ノ者他出差留ノ件	百七十四丁
下士官等埋葬法陸軍省達ノ件	百七十五丁
明年徵兵適齡ノ者調方ノ件	百八十丁
從軍志願ノ者ニ御褒詞ノ件	百八十四丁

文武官歸鄉等差止陸軍省達ノ件  
同上海軍省達ノ件

百八十七丁  
百八十八丁

衛生 管内布達ノ部

賣藥取締ニ付太政官達ノ件

十丁

虎烈刺病豫防方達ノ件

七十二丁

傳染ニ關ル、鳥肉不可食ノ件

八十丁

醫務 管内布達ノ部

醫師履歷調文部省達ノ件

十丁

東京醫學校預科生召募ノ件

十三丁

振興庶務ノ部

製藥學生徒入學許可文部省達ノ件

百九丁

司藥場設立ニ付文部省達ノ件

百十九丁

脚氣病理調ニ付文部省達ノ件

百七十二丁

種痘規則ニ付文部省達ノ件

百八十七丁

○ 驛遞 管内布達ノ部

明治橋々錢ヲ定ムルノ件

廿九丁

同上改正ノ件

卅四丁

驛路關係書類取調方内務省達ノ件

四十二丁

金子遞送料改正太政官達ノ件

六十四丁

仙人峠修路落成ノ件

八十二丁

郵便切手ノ儀ニ付太政官達ノ件

八十三丁

郵便ノ内無稅遞送許可太政官達ノ件

八十五丁

郵便爲換方法施行太政官達ノ件

九十丁

郵便罰則太政官達ノ件

九十一丁

関伊川通道路開鑿ニ付達ノ件

九十八丁

同上ノ件

同丁

扱所限達ノ部

東京琉球間郵船往復太政官達ノ件

百七丁

明治夕顔瀬兩橋々鐵揭示方ノ件

百廿四丁

琉球ニ郵便所設置太政官達ノ件

同丁

米國ト郵便結約太政官達ノ件

百卅二丁

洪水ノ節運路等破損届方ノ件

百卅五丁

陸郷元會社ノ者派出ノ件

百七十六丁

明治橋々鐵改正ノ件

百九十二丁

記録 管内布達ノ部

政事典型等ノ古書取調内務省達ノ件

四十三丁

鹽谷參事轉任ノ件

九十六丁

扱所限達ノ部

池田參事外一名轉任ノ件

百十三丁

清水權中屬外二名昇級ノ件

百十四丁

政事典型等ノ古書取調再達ノ件

百廿九丁

竹中七等出仕昇進ノ件

百四十二丁

鹽谷七等出仕本縣參事ニ就任ノ件

百四十三丁

岡田權大屬轉職ノ件

百五十七丁

政事典型等ノ古書進達方手續ノ件

百七十二丁

○ 布達 管内布達ノ部

活版ト謄寫ト區別ノ件

十丁

布達書讀會可開ノ件

十一丁

○ 扱所限達ノ部

不了解ノ達書小學教師ニ問ヘキノ件

百六丁

管内ト扱所限布達書區別ノ件

百九丁

布達書印刷代徴收ノ件

百八十一丁

○ 授産 管内布達ノ部

アエカララムニ苧採方ノ件

卅三丁

○ 博物 扱所限達ノ部

米國博覽會出品ニ付太政官達ノ件

百卅九丁

○ 礦物 管内布達ノ部

鑛業ノ儀ニ付工部省達ノ件

百三丁



養蠶 管内布達ノ部

貿易ノ道開進ニ付桑苗可植付ノ件 二十一丁

蠶紙取締規則追加太政官達ノ件 廿三丁

長野縣下製造蠶種賣買ノ件 廿六丁

原紙賣捌規則改正太政官達ノ件 同丁

新治縣下製造蠶種誤印ノ件 廿七丁

蠶種濫製ノ儀ニ付達ノ件 四十八丁

蠶種免許印紙改正太政官達ノ件 四十九丁

蠶種印紙下渡方太政官達ノ件 六十四丁

蠶種印紙改正等太政官内務省達ノ件 同丁

蠶種餘蘇ノ儀ニ付内務省達ノ件

九十五丁

扱所限達ノ部

養蠶人ノ賞典ノ件 百十六丁

同上ニ付内務省達ノ件 百廿一丁

掃立濟原紙買上ノ件 百卅九丁

蠶種大惣代申付ノ件 百四十丁

收畜 管内布達ノ部

牛疫流行ニ付豫防方達ノ件 廿五丁

牛馬牝牡其他拂許可ノ件 六十二丁

振駒税ヲ廢シ四公六民方法改正ノ件 九十丁

牛馬取締規則ノ儀ニ付達ノ件 九十九丁

○ 扱所限達ノ部

二歳駒振拂等ノ件 百五十丁

○ 製絲 管内布達ノ部

生絲改會社各所設立ニ付大藏省達ノ件 二丁

製絲卷印紙寸法被定内務省達ノ件 四十二丁

生絲印紙卷用方内務省達ノ件 六十九丁

生絲小繰印紙卷用方内務省達ノ件 九十三丁

○ 收税 管内布達ノ部

町地居住ノ者肩書認方ノ件 卅七丁

○ 扱所限達ノ部

儀婢等ノ諸税賦金ト稱ス太政官達ノ件 百八丁

○ 國稅 管内布達ノ部

濁酒等仕込高取調ノ件 三丁

清濁酒等相場ヲ以收税ノ件 七丁

鐵山稼願期限工部省達ノ件 八丁

酒造等取調方太政官達ノ件 十丁

葦間屋望ノ者可願出ノ件 十三丁

印紙貼用規則改正太政官達ノ件 十五丁

清濁酒等新規願期月ヲ定ムルノ件	十六丁
請取證文印紙貼用方規則中改正ノ件	二十丁
同上ノ件	廿一丁
解漁船等ニ付太政官達ノ件	卅五丁
鑛山其他ノ税金納方ノ件	四十丁
開坑許可證券下附ニ付工部省達ノ件	四十六丁
鑛山試掘等出願期限ノ件	同丁
帳簿證印ニ付太政官達ノ件	六十三丁
酒造其他規則中追加太政官達ノ件	六十五丁
帳簿證印願方ノ件	同丁
酒造等犯則無之爲ノ達ノ件	六十六丁

舊印紙等相用不苦旨外一件太政官達ノ件	七十二丁
同上ニ付二件太政官大藏省達ノ件	同丁
帳簿證券ニ付太政官達ノ件	七十六丁
印稅規則中削除太政官達ノ件	七十九丁
牛馬賣買規則改正太政官達ノ件	八十丁
同上願期限等ノ件	同丁
證券界紙見本太政官達ノ件	八十二丁
證券印紙見本太政官達ノ件	九十四丁
鳥獸獵規則ノ二件太政官達ノ件	九十七丁
牛馬賣買規則追加太政官達ノ件	百二丁
鳥獸獵營業方ニ付達ノ件	同丁

銃砲取締規則罰例增補太政官達ノ件

百五丁

○ 扱所限達ノ部

坑業明細表式確定ノ件

百十七丁

濁酒等醸造高期限書上ノ件

百廿八丁

清濁酒等鑑札引換ノ件

百卅二丁

同上醸造高書上方ノ件

百五十八丁

○

縣稅 管内布達ノ部

鯨問屋罾ノ者可願出ノ件

九丁

牛馬賣買願期限ノ件

十二丁

五十集問屋營業上ニ付達ノ件

同丁

扱所限達ノ部

芝居稼役規則ノ件

百廿四丁

同上規則改正ノ件

百七十一丁

人力車烙印ノ件

百七十九丁

○

地理 管内布達ノ部

私有地ニ標杭取建方ノ件

二十丁

茅野等取締方内務省達ノ件

卅二丁

松杉等歩合植附官私區分ノ件

五十一丁

○

官地 管内布達ノ部

地所立木等入札方ノ件

卅九丁

出願木敷ノ外過分ニ伐採ヘカヲセムノ件

四十一丁

倉庫等保存方注意スヘキノ件

四十八丁

新古拜借地拂下可願出ノ件

五十丁

官林山ノ下草苧取差計ノ件

六十八丁

官林其他諸品拂下方内務省通ノ件

八十五丁

扱所限達ノ部

割附地未開墾ノ分返上スヘキノ件

百十七丁

社寺境内外地等調査ノ件

百四十四丁

官林 管内布達ノ部

官林伐木拂下願出ヘキノ件

十四丁

山守山肝煎等廢止ノ件

廿四丁

拂下ノ立木伐採方ニ付達ノ件

卅一丁

扱所限達ノ部

官林伐木不相成ノ件

百七十六丁

鑛山稼ノ者官林拂下ヲ得ヘキノ件

百八十六丁

地租 管内布達ノ部

社寺境外等田畑取調期限達ノ件

九丁

貢米石代頒布ノ件

十六丁

地所名稱區別ニ付太政官達ノ件

卅四丁

貢米石代相場箇所ヲ定ムルノ件	卅五丁
論所ノ地券調方遅延不相成ノ件	四十五丁
地券下調人撰擧ノ件	同丁
地所賣買譲渡方ノ件	四十八丁
隠田畑等有体可書出ノ件	五十二丁
租税納方等太政官大藏省達ノ件	五十三丁
管内總檢見施行ノ件	五十五丁
地券調入費割賦方ノ件	六十丁
隠田畑書上方再達ノ件	六十一丁
田畑等ニ建家ノ向取租ノ件	同丁
高引ノ地所調方ノ件	六十三丁

延納加息取立ニ付大藏省達ノ件	六十四丁
畝杭拔取ル者處分スヘキノ件	七十丁
屋敷地公租民費課出方ノ件	八十三丁
地券渡規則中廢シ外一件太政官達ノ件	八十九丁
地所名稱區別太政官達ノ件	九十六丁
地租ヲ可定儀ニ付太政官達ノ件	百三丁
扱所限達ノ節	
風雨損害ノ田畑取調ノ件	百卅一丁
荒地等取調ニ付官員派出ノ件	百卅五丁
同上ニ付取調方達ノ件	百四十一丁
地券調方ニ付達ノ件	百四十二丁

檢見期節届出方ノ件

百四十九丁

社寺境外田畑等本年ヨ。收租ノ件

百五十五丁

檢見巡村ニ付豫達ノ件

同丁

畝杭拔取問敷ノ件

百八十六丁

社寺境外田畑取調ノ件

百八十七丁

番外達ノ部

貢租正納手續ノ件

二百八丁

○

測量 管内布達ノ部

測量技術通學規則改正内務省達ノ件

四十六丁

○

學校 管内布達ノ部

宮城師範校へ入學許可文部省達ノ件

一丁

大坂師範校へ同上ノ件

八丁

愛知外三所へ師範校設立文部省達ノ件

廿七丁

小學設立並受業料等達ノ件

卅八丁

學事三件文部省達ノ件

四十六丁

長崎師範校へ入學許可文部省達ノ件

五十丁

新潟師範校へ同上ノ件

五十二丁

宮城師範校へ同上ノ件

六十丁

訓導證下與ニ付文部省達ノ件

七十一丁

生徒受業料徵收方ノ件

同丁

宮城師範校へ入學可申出ノ件

八十三丁

小學傳習所設置ノ件

同丁

宮城語學校へ入學可申出ノ件

八十四丁

製作學校へ通學許可文部省達ノ件

九十七丁

扱所限達ノ部

官費生徒規則文部省達ノ件

百八丁

學校統計表取調ノ件

百十丁

學校出納表改定ノ件

百十一丁

廣島師範校へ入學許可文部省達ノ件

百十五丁

官立學校改稱ニ付文部省達ノ件

百廿一丁

官立學校入學許可文部省達ノ件

百五十二丁

官立學校名稱區別ニ部省達ノ件

百五十三丁

生徒受業料ノ件

百五十六丁

私ニ家塾等開業不相成ノ件

百七十三丁

學校地所下與太政官達ノ件

百七十五丁

廣島語學校へ入學可申出ノ件

百七十六丁

愛知語學校へ同上達ノ件

百八十丁

官立學校へ入學許可文部省達三件

百八十九丁

○

公債 管内布達ノ部

紛失公債證書ノ内發出ノ旨大藏省達ノ件

八十七丁

扱所限達ノ部



還祿者へ相渡公債發行太政官達ノ件	百二十丁
公債證書盜難ノ旨大藏省達ノ件	百廿六丁
盜難ノ公債證書發見大藏省達ノ件	百卅二丁
公債證書發行條例中正誤太政官達ノ件	百卅四丁
同上改正ノ件	同丁
同上ノ件	百四十一丁
公債證書人民取引方ノ件	百四十二丁
○	
主財 管内布達ノ部	
新貨條例中刪除太政官達ノ件	三丁
開拓使證券等引換方太政官達ノ件	十丁

銅貨發行ニ付太政官達ノ件	十一丁
爲換會社金券引換方大藏省達ノ件	十四丁
銅錢輸出方外二件太政官達ノ件	四十二丁
橫濱會社金券引換方大藏省達ノ件	同丁
銅貨通用方ニ付達ノ件	四十四丁
諸幣ニ關係ノ古書取調大藏省達ノ件	六十六丁
橫濱銀行紙幣發行太政官達ノ件	七十一丁
開拓使諸券引換方大藏省達ノ件	七十六丁
舊貨幣價格表改正太政官達ノ件	八十七丁
爲換會社洋銀券發行太政官達ノ件	九十一丁
扱所限達ノ部	

銀行紙幣引換場所太政官達ノ件

百六丁

造幣規則追加太政官達ノ件

百十五丁

同上規則中改正太政官達ノ件

百十九丁

見本紙幣被盜取旨大藏省達ノ件

百廿六丁

盜難ノ紙幣發見大藏省達ノ件

百四十五丁

銀行紙幣紛失大藏省達ノ件

百五十四丁

同上ノ件

同丁

造幣規則改定太政官達ノ件

百五十六丁

舊金銀貨引替方大省省達ノ件

百六十丁

番外達ノ部

三井組證券引換方ノ件

二百九丁

同上應下ハ達ノ件

二百十丁

公納 管内布達ノ部

諸金券見本盜難ニ罹ル太政官達ノ件

卅二丁

上納金穀受領證捺印方ノ件

四十丁

公納爲替方設置ニ付達ノ件

八十丁

公納金改方手数料ノ件

九十三丁

小野組ハ爲替方等ニ付達ノ件

百四丁

振所限達ノ部

小野組爲替方差留ノ件

百八十五丁

警察 管内布達ノ部

人相書ノ件

九丁

人相書ノ件

十一丁

人相書ノ件

十三丁

人力車夫心得方達ノ件

卅三丁

孫ヒサシ等差掛往來ノ人馬ニ障碍ノ件

五十丁

藝娼妓解放後進退方ノ達件

八十八丁

馬子車丁等路上心得方ノ達件

八十九丁

巡邏目印ノ件

九十五丁

振所限達ノ部

佐賀縣下賊徒取締方太政官達ノ件

百十三丁

人相書達ノ件

百十七丁

人相書達二件

百十八丁

人相書達三件

同丁

佐賀縣下賊徒就縛 旨太政官達ノ件

百廿丁

人相書達ノ件

百廿一丁

人相書達ノ件

同丁

人相書達ノ件

百廿六丁

人相書達ノ件

百廿七丁

人相書達ノ件

百廿九丁

人相書達ノ件

百卅丁

人相書達ノ件

百卅三丁

人相書達ノ件	百川三丁
人相書達ノ件	百川四丁
人相書達ノ件	百四十一丁
人相書達ノ件	百四十三丁
人相書達ノ件	百四十四丁
人相書達二件	同丁
人相書達ノ件	同丁
人相書達ノ件	百四十五丁
人相書達ノ件	同丁
人相書達ノ件	百四十六丁
人相書達ノ件	百四十七丁

岩倉殿ニ狼籍者就縛等ノ件	百四十七丁
人相書達ノ件	百四十八丁
人相書達ノ件	同丁
人相書達ノ件	百四十九丁
人相書達ノ件	同丁
人相書達ノ件	同丁
廣澤參議被害ノ備ニ付司法省達ノ件	同丁
人相書達ノ件	百五十四丁
人相書達ノ件	同丁
獨國領事ヲ暴殺ノ者犯山牌ノ件	百五十七丁
警視廳巡查歸郷願方ノ件	百五十八丁

人相書達ノ件

百六十丁

人相書達ノ件

百七十一丁

人相書達ノ件

百七十四丁

人相書達ノ件

百七十五丁

人相書達ノ件

百七十八丁

人相書達ノ件

同丁

人相書達ノ件

百八十丁

牛馬賣買鑑札紛失ノ件

同丁

人相書達ノ件

百八十三丁

人相書達ノ件

百八十四丁

番外達ノ部

岩倉殿、根籍番搜索方ノ件

百九十八丁

巖手縣布達全書第三卷

明治七年

管内布達之部

戶籍

第壹號

一月十日

管内戶籍人員惣計表ノ儀ハ例年一月一日現員取調二月ニ至リ大藏省戶籍寮へ可致進達御規則ノ處去ル壬申年ハ勿論昨癸酉年モ右期限大ニ及遷延甚不都合ニ候就テハ昨癸酉年分區内人員出入加除等ハ區長會所ニ於テ其都度々々取調候儀ハ勿論ノ事ニ候得共猶本年モ期限遷延候テハ不相濟儀ニ候條正副區長ニ於テ此旨篤ト相心得兼テ被仰出

候御規則ノ通昨年十二月三十一日迄ノ區内人員出入加除  
本月中悉皆取調各區戶籍總計職分寄留ノ三表及一ヶ村毎  
戶數人員惣計共取揃來ル二月十五日限リ庶務課戶籍局へ  
可致進達此段相達候也

庶務

第貳號 一月九日

太政官四百四号年六書籍出版會社其他營業ニ屬スル諸願  
同云々

右ノ通御頒布候條區内へ可觸知者也

學校

第三號 一月九日

文部省第三百三十九号年六宮城師範學校へ入校差許云々  
右ノ通御頒布候條區内へ可觸知者也

製造

第四號 一月十八日

大藏省第七十九号年六生絲改會社各所へ設立ニ付社外  
ノ商人ヲ束縛不都合云々

右ノ通御頒布候條區内へ可觸知者也

區費

第五號 一月十八日

祠官掌正副區長其外見廻役百姓代等ニ至迄伺御用有之カ  
又ハ指紙ヲ受ケ各區ヨリ出應致候者ノ内既ニ御用相濟歸

申渡候ヲモ猶應下ニ滞在公事ニ託シ私事相辦シ候者有之哉ニ相聞以ノ外ノ事ニ候向後右様所行ノ者有之ニ於テ村ハ取組ノ上殿重ノ沙汰可及候條心得違ノ者無之様可致候就テハ當應受付掛リニ於テ新ニ鄉村吏出頭帳ヲ製シ候間出應毎ニ何々ノ譯ヲ以出頭ノ旨右帳面ニ相記シ歸村ノ節モ亦其旨記載可申此段布令候事  
右ノ趣區内ニ可觸知者也

士族

第六號

一月十八日

大藏省第百八拾三号 六 各地方貫屬家祿渡方云々  
右ノ通御頒布候條區内ニ可觸知者也

士族

第七號

一月廿日

太政官第四百十二号 六 新貨條例中删除云々  
右ノ通御頒布候條區内ニ可觸知者也

庶務

第八號

一月廿日

司法省第二百三号 六 各裁判所各地方裁判等ニ不服ノ者上告改正云々  
右ノ通御頒布候條無洩可觸知者也

國符

第九號

一月廿日



濁酒醬油去ル壬申年願石ノ内醸造ノ都度々々仕込高並桶  
寸尺共書上可申旨度々相違置候得共今以書上不申向有之  
癸酉年分醸造稅取調方ニ差支甚不都合候條別紙雛形ノ通  
取調當月幾月限リ無遲滯可差出事

但癸酉願石ノ内仕込ノ分モ右雛形ニ倣ヒ都度々々無遲  
滯書上可申事尤清濁酒醬油共都テ前年願石醸造稅翌年  
上納致候儀ニテ壬申願石醸造稅ハ癸酉年上納同年願石  
醸造稅ハ當甲戌上納ノ積ニ付仕込高書上不混様篤ト注  
意可致事

一是迄書上差出候分モ調方區々ニテ不都合ノ廉有之候條  
是又更ニ雛形通取調前條期月迄ニ可差出事

一先般相違候濁酒醬油醸造高書上雛形ハ取消シ候條此旨  
可相心得事

一清濁酒醬油賣直段稼人一人別ニ書上來候處今般三造  
共賣直段平均ケ所市町取極醸造稅取調候ニ付自今一人  
別書上ニ不及候事

右ノ件々區内稼人共ニ無洩至急可相違候也  
用紙半紙豎帳

癸酉年願石ノ内仕込ノ分ハ其都度々々此雛形  
ニ倣可書上事

濁酒醸造高書上帳  
第何區内  
何郡何村  
何ノ町  
誰

壬申願石何石何斗ノ内  
壹番

一何尺何寸桶

壹本

口經何尺何寸

有口經何尺何寸

底經何尺何寸

深何尺何寸

有深何尺何寸

此濁酒何石何斗何升何合干支何月何日仕込

前同斷  
二番

一何尺何寸桶

壹本

口經何尺何寸

有口經何尺何寸

底經何尺何寸

深何尺何寸

有深何尺何寸

此濁酒何石何斗何升何合干支何月何日仕込

合濁酒何拾何石何斗何升何合

此元石何石何斗

濁酒壹石五斗ハ元石壹石ノ割合ヲ以差積可申事

右ノ通壬申年願石釀造癸酉年税金上納可仕分書上仕候以  
上

第何區

...

何郡何村

釀造人

何ノ誰印

年号月

前書ノ通相改候處相違無御坐候以上

右村

三役連印

巖手縣令島惟精殿

用紙同上

同上

醬油釀造高書上

第何區內

何郡何村

何ノ誰

壬申願石何拾何石ノ内

壹番

一何尺何寸桶

壹本

口經何尺何寸

有口經何尺何寸

底經何尺何寸

深何尺何寸

有深何尺何寸

此諸實何石何斗何升何合 于支何月何日仕込

前同斷

貳番

一何尺何寸桶

一本

口經何尺何寸

有經何尺何寸

底經何尺何寸

深何尺何寸

有深何尺何寸

此諸實何石何斗何升何合 干支何月何日仕込

合諸實何石何斗何升何合

此生醬油何石何斗何升何合

此元石何石何斗何升何合

諸實一石八斗生醬油ニシテ一石一斗二升此元石

一石ノ割合ヲ以差積リ可申事

右ノ通壬申年願石釀造癸酉年税金上納可仕分書上仕候以  
上

第何區内

何郡村

釀造人

何ノ誰印

年号月日

前書ノ通相改候處相違無御坐候以上

右町村

三役連印

巖手縣令島惟精殿

○

第拾號

一月廿日

國稅

清濁酒醬油釀造税ノ儀昨癸酉年分別紙市町壬申九月ヨリ  
癸酉二月迄直段平均相場ヲ以テ御規則ノ税金上納ノ儀ト  
相心得尤壹人別税金高ノ儀ハ追テ可相達事  
右ノ趣區内三釀稼人共ニ無洩相達可申也

別紙

- 一 壹區
- 二 二區
- 三 三區
- 四 四區
- 五 五區
- 六 六區
- 七 七區
- 八 八區
- 九 九區
- 十 十區
- 十一 十一區
- 十二 十二區
- 十三 十三區
- 十四 十四區
- 十五 十五區
- 十六 十六區

右村町所用平均相場ヶ所

澁手郡

- 盛岡町
- 沼宮内町

稗貫郡

花卷町

閉伊郡

遠野町

- 一 拾七區
- 拾八區
- 拾九區
- 二 拾區
- 二 拾一區

右村町所用平均相場ヶ所

九戸郡

久慈八日町

閉伊郡

- 釜石町
- 宮古町

一 拾二區

右村町所用相場夕所

和賀郡

澤内新町

右ノ通

國稅

第拾壹號 一月廿二日

工部省第十二号 六 諸鑛山稼願期限云々

右ノ通御頒布候條區内へ可觸知者也

學校

第拾貳號 一月廿二日

文部省第四百四十三号 六 大坂師範學校へ入校差許云々

縣稅

第拾三號 一月十九日

右ノ通御頒布相成候條區内へ無洩可觸知者也

其區村々緋問屋望ノ者有之候ハ、税金並年季ヲ定メ可願  
出旨兼テ相違置候得共今以不願出密ニ商業致シ又ハ荷主  
直賣体ニ仕成相捌居候者モ有之哉ニ相聞以ノ外ノ事ニ候  
條望ノ者有之候ハ、早々年季ヲ定メ可願出候若無鑑札ニ  
テ右所業渡世致候者見當候ハ、速ニ其村三役人共ニテ可  
訴出吟味ノ上嚴重可及沙汰候此旨小前未々迄無遺漏可觸  
達候事

警察

第拾四號 一月十八日

人相書 略ス

地租

第拾五號 一月十九日

社寺境外並廢社寺上知共熱田畑取調ノ儀兼テ相達置候處  
今以不差出甚々不都合ノ事ニ候右ハ大藏省同濟ノ趣モ有  
之自費開墾ノ分ハ都テ其開墾主へ無代價ニテ被下候條舊  
來熟田畑カ寄附地カ自費開墾地カ先般相達置候雛形ニ倣  
ヒ取調二月廿日限區長ニテ取纏可差出候  
右ノ趣區内無洩可觸知事

衛生

第拾六號 一月廿日

別紙ノ通御頒布相成候條是迄賣藥許可ノ者區長於テ取調  
來月十五日ヲ限有無共可申出候事

太政官第四百廿九号 六賣藥ノ儀文部省ニ於テ檢査云々

布達

第拾七號 一月廿日

諸官省並當廳布達書ノ儀是迄都テ活版ヲ以頒布及候處向  
後ハ諸布達ノ内區別相立各區長心得迄ニ區長限リへ相達  
候分ハ謄寫ヲ以頒布シ區内へ頒布候分ハ活版ヲ以達方取  
計候條可得其意候此段布令候事

醫務

第拾八號 一月廿二日

別紙ノ通御頒布相成候條區内醫員へ無洩可觸知者也  
文部省第四百四十五号 六年醫師履歷謫方云々

國稅

第拾九號 一月廿七日

左ノ通御頒布相成候條區内へ可觸知者也  
太政官第二号酒造其外取締規則追加云々

主財

第廿號 一月廿五日

太政官第四百十五号 六年開拓使發行證券其外引換云々  
右ノ通御頒布相成候條區内へ可觸知候尤右證券ノ備ハ正

主財

第廿壹號 一月廿八日

金兌換ノ證券ニテ爲替座三井組ト記載有之先達テ管下各  
處ニ於テ引換方相達候證券トハ相違致シ候間能々注意可  
致事

太政官第四号銅貨本年二月一日ヨリ發行云々

右ノ通御頒布相成候條區内へ可觸知者也

警察

第廿貳號 一月廿七日

人相書 略ス



布達

第廿三號 一月廿九日

諸布令活版ヲ以區内へ相達候處中ニハ讀兼候者モ有之哉  
ニ相聞エ候ニ付以來毎月一日十五日兩日ノ内銘々家業ノ  
暇ヲ以テ最寄學校へ寄リ集疑シキ廢々ハ其教師共へ承リ  
合ヒ趣意柄篤ト會得可致此旨布令候事

庶務

第廿四號 二月三日

宮内省達御歌會始ノ節諸民詠進可致並御題云々  
右ノ通御頒布相成候條區内へ可觸知者也

縣稅

第廿五號 二月三日

其區内村々牛馬賣買渡世ノ者願期限ノ備ニ付昨年ヨリ進  
々及布達置候處今般更ニ大藏省ヨリ納期月等御達ノ趣モ  
有之候ニ付右渡世致度者ハ來ル二月廿八日限願出許可ヲ  
請可申候尤免許税金上納ノ備ハ鑑札下ケ渡候節直々上納  
致候備ト相心得稼方可願出事

一昨癸酉年前同様稼方差許鑑札相渡置候者共當成年ニ至  
鑑札返納ノ上繼願有無可申出答候得共心得違致シ舊鑑札  
ヲ以渡世致居候者モ有之哉ニ相聞不相濟備ニ候且取調向  
甚々不都合候條前文期限迄ニ無相違可申出候此旨渡世人  
並小前末々迄無波觸爲知可申事

照

第廿六號 二月三日

五十集問屋ノ儀盛業下民産業ノ一助且魚價引下ケノ爲ノ  
 伺ノ上壬申六月中魚問屋ト相改從前一手行ハ相廢止減稅  
 ノ上取行方夫々改正稼方聞届置候處荷改所無之ニ付荷主  
 馬士等馴合無稅無鑑札ノ者有之哉ニ相聞以ノ外ノ儀ニ付  
 呼出相糺ヘシ處是迄ノ儀ハ格別ノ寬典ヲ以差免候得共爾  
 後見開次第差押急度及處置候條心得違無之様可致事  
 右魚問屋改正ノ節稼方望ノ者幾人ニテモ勝手次第可願出  
 旨布達及置候得共前件ノ通問屋ニ紛敷密渡世ノ者不少自  
 然入荷ニ關係新規願人無之哉ニ相聞候ニ付自後無願ノ者  
 右鉢ノ所業無之様嚴重取締相立税金ノ儀モ減方追テ相達

警察

第廿七號 二月八日

人相書 略ス

候儀モ可有之ニ付望ノ者ハ早々稼方可願出事  
 右ノ趣無洩小前未々迄相達布達ノ趣夫々行届候様可取計  
 者也

國稅

第廿八號 二月十日

莫問屋稼方望ノ者有之候ハ、願出次第取調ノ上差許可申  
 候尤場所ニ寄利潤厚薄モ可有之儀ニ付税金ノ儀ハ一ヶ年  
 金五圓ト拾圓ノ内見込相立可願出飯令問屋稼方差許候共

農事系新産全書第三卷

明治七年管内布達 ○十三

自分ニ作リ自分ニ賣却ハ決テ問屋ノ關係ニ無之若哉職業ノ爲無鑑札ノ者轉賣等致候儀ハ全ク問屋ノ商業ニ付其人取糺ノ上可申立此旨相心得稼方望ノ者ハ前文税金並年季ヲ定メ二月廿八日限リ可願出此段區内村々へ可觸知候也

庶務

第廿九號 二月九日

左ノ通御頒布相成候條區内へ不洩様可觸知者也

太政官第六号地所質入書入規則第九條改正云々

醫務

第三拾號 二月廿日

文部省第一号東京醫學學校豫科生百人入學許可云々

官林

第卅壹號 二月十三日

右ノ通御頒布相成候條區内へ可觸知者也

官林伐木不相成條木材入用ノ者ハ御拂下ケ可願出段度ニ及布令置候處今以密ニ伐木致居候者モ有之哉ニ相聞甚以不相濟且鑛山食鹽等相稼居候者何レノ山林伐取薪炭ニ相用居候哉當今官林伐木致シ居候テハ以ノ外ノ儀ニ有之候條鑛山食鹽等薪炭無之職業難出來私山等モ無之者ハ當五月十五日限御拂下可願出且是迄入用薪炭何レノ山ヨリ伐取來候哉是亦前同日迄ニ可届出此段區内無洩可觸知者也

主財

第卅貳號 二月十三日

大藏省第五号横濱爲換會社發行金券引換延期云々  
右ノ通御頒布相成候條區内へ可觸知者也

庶務

第卅三號 二月十八日

太政官第五号船燈規則改正云々  
右ノ通御頒布相成候條區内へ可觸知尤右規則書必用ノ者  
ハ買取ノ儀可願出此旨相達候也

社寺

第卅四號 二月十四日

近來神社遙拜所造營並教會講社ノ許可ヲ名トシ猥ニ配札

國稅

第卅五號 二月五日

或ハ勸財等ノ所業ニ及候者有之哉ニ相聞却テ布教ノ大旨  
ニ悖リ政治ノ障害不少以ノ外ノ事ニ付心得違ノ者無之様  
嚴重取締可爲致段神道諸宗管長へ急度相達置候旨教部省  
第一号ヲ以被仰出候條此後右躰ノ者區内徘徊致候節ハ速  
ニ取押へ其筋へ可訴出候此段布令候事

庶務

第卅六號 二月廿二日

太政官第二十六号印紙貼用心得規則改正云々  
右ノ通御頒布相成候條區内へ可觸知者也

慶應義塾大學圖書館藏

其區内ニ於テ官省使府縣ニ奉職ノ者拜命候節早速其本籍  
官廳へ可届出處數多ノ内ニハ不届出或ハ昇降又ハ轉任等  
ノ節モ同様不届出者モ有之取調向甚々不都合候條兼テ届  
濟相成候分モ今般更ニ左ノ雛形ノ通取調來月廿五日限り  
無相違可届出事

但近衛鎮臺兵モ右ニ準シ候事

右ノ通相達候條區内へ無洩可相觸者也

雛形 記

何ノ誰

右ハ官省使府縣何當時拜命罷在候依テ私ヨリ此段御届申  
上候以上

第何區内何村町屬族

親類

年号月日

何ノ誰印

慶應義塾大學圖書館藏

國稅

第卅七號 二月廿五日

清濁酒醬油絞油新規並釀造高讓請渡休業等願出期月左ノ  
通

毎年

一清濁酒醬油釀造免許鑑札改並釀造高トモ八月一日ヨリ  
十月三十一日限り願出可申事

慶應義塾大學圖書館藏

明治七年管内布達 ○十六

一前同斷新規並讓請渡共七月一日ヨリ十月三十一日限り願出可申事

一前同斷一ヶ年休業又ハ廢業共七月一日ヨリ九月三十日限り願出可申事

一絞油稼ハ新規並讓請渡一ヶ年休業廢業共一月一日ヨリ三月三十一日限り願出可申事

右ノ通今般更ニ相違候條期月無相違願出可申期月前又ハ期月後願出醸造高免許ノ後増石等願出候共決テ採用不相成候條心得違無之様可致此旨區内無洩可觸知事

地租

第卅八號

二月十九日

- 一區 二區 三區 四區 五區
- 六區 七區 八區 九區 十區村
- 十一區 十二區 十四區 十五區 十六區

癸酉十月十五日ヨリ同十二月十五日迄平均

一上米一石ニ付金貳圓八拾壹錢九厘三毛五絲

一中米一石ニ付金貳圓六拾四錢五厘九毛七絲

一下米一石ニ付金貳圓五拾三錢六毛五絲

岩手郡 盛岡町

右同斷

一上米一石ニ付金貳圓八拾三錢七厘九毛

一中米一石ニ付金貳圓七拾錢四厘三絲

一下米一石ニ付金貳圓五拾五錢六厘四毛五絲

同郡沼宮内村地内 沼宮内町

右同斷

一上米一石 = 付金貳圓七拾貳錢三厘九毛四絲  
一中米一石 = 付金貳圓六拾五錢八毛九絲  
一下米一石 = 付金貳圓五拾八錢壹厘三毛六絲

稗貫郡  
花卷町

右同斷

一上米一石 = 付金三圓貳拾四錢貳厘六毛三絲  
一中米一石 = 付金三圓拾五錢三厘六毛三絲  
一下米一石 = 付金三圓六錢四厘四毛七絲

横田村地内  
遠野町

右四箇所平均

上米一石 = 付金貳圓九拾錢五厘九毛六絲  
中米一石 = 付金貳圓七拾八錢八厘六毛三絲  
下米一石 = 付金貳圓六十八錢三厘貳毛三絲

十二區村

右同斷

一上米壹石 = 付金壹圓三拾四錢八厘三毛九絲  
一中米壹石 = 付金壹圓二拾四錢八厘三毛九絲  
一下米壹石 = 付金壹圓拾四錢八厘三毛九絲

和賀郡  
新町村

十七區 十八區 十九區  
二十區 廿一區

村

右同斷

一上米一石 = 付金三圓四十四錢五厘一毛六絲  
一中米一石 = 付金三圓二十四錢五厘一毛六絲  
一下米一石 = 付金三圓四錢五厘一毛六絲

九戸郡大川目村地内  
八日町

右同斷

一上米一石 = 付金四圓三十三錢一厘七毛六絲  
一中米一石 = 付金四圓二十錢三厘七毛九絲  
一下米一石 = 付金四圓五錢一厘七毛六絲

閉伊郡宮古村地内  
宮古町

右同斷

一上米一石 = 付金三圓九十五錢七厘五毛八絲  
一中米一石 = 付金三圓七十五錢七厘二毛六絲  
一下米一石 = 付金三圓四拾七錢一厘七毛七絲

同郡釜石村地内  
釜石町

右三ヶ村平均

上米一石 = 付金三圓九拾壹錢壹厘五毛  
中米一石 = 付金三圓七拾三錢五厘四毛

下米一石 = 付金三圓五拾貳錢貳厘九毛

右ハ癸酉貢米石代相場書面ノ通尤先般大藏省へ伺中ノ趣  
ヲ以凡積石代相場相達置候處今般指令ニ依テ書面ノ通相  
成候ニ付可得其意且當明治七年ヨリハ相場立箇所及ヒ平  
均方等指令ノ趣モ有之候處右ハ取調ノ上追テ相達候儀ト  
可相心得事

區費

第卅九號 二月廿三日

舊盛岡縣ノ節村役人給料ハ都テ五箇所ノ藏元ニ上納申付  
更ニ渡方取計來候處去ル辛未七月ヨリ同十二月迄可相渡  
給料ノ内未々請取方不相濟村方モ有之又ハ過納可下戻分



モ有之候ニ付今般夫々取調ノ上可相渡候條未請取者並過納相成候村方共本年一月三十一日限リ請取方可申出若等閑ニ相心得右期限ヲ過キ請取方申出候共渡方斷然差停候旨去年十二月中布達及置候處今以テ請取方不申出向モ有之不都合ノ事ニ候右ハ最前布達ニ基キ右納米ノ儀ハ斷然處分可及筈ニ候得共左候テハ難澁ノ者可有之ニ付此度限リ出格ノ詮議ヲ以來ル三月三十一日迄延期差延候條右期限迄ニ無等閑請取方可申立猶又其期限相過不申立候得ハ右藏米斷然處分候間是又可相心得候尤代金渡正米渡ノ區別ハ去十二月中布達ノ通ニ候此段再應布令候事  
但區長ニテ取纏差山可申事

右ノ通區内へ無漏可觸知者也

國稅

第四拾號 四月五日

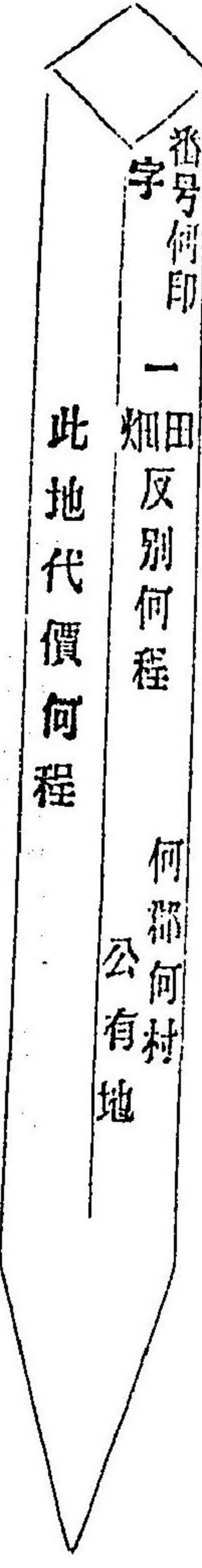
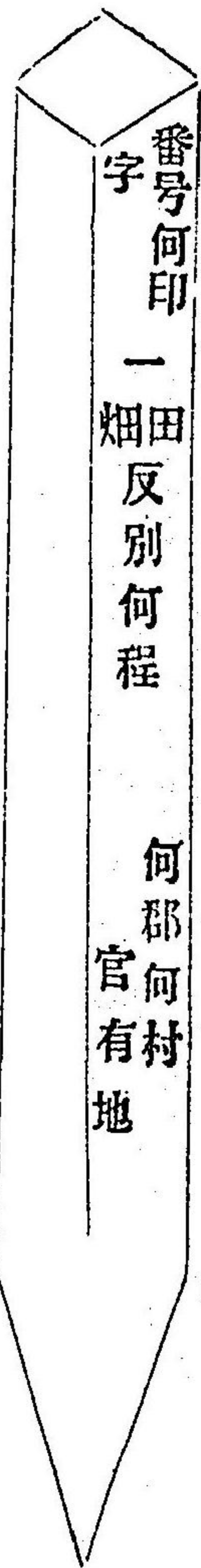
明治六年五月第百五十五号布告請取諸證文印紙貼用心得方規則中第九條第四項添正太政官第十四号御布告本年二月本縣第四十二号ヲ以テ觸知文中三十圓ノ下ニ(以下ノ)三字左ノ通誤脫候ニ付此旨更ニ觸知候事  
三拾圓罰金可申付ト有之ハ三拾圓以下ノ罰金可申付右ノ通正誤候條區内へ可觸知者也

地理

第四拾壹號 四月五日

管内村々私有地へハ標杭建置可申旨壬申年中相達置候處  
右ハ將來ニ相殘シ永ク目標トナシ候儀ニ付今般更ニ離形  
相添相達候條官有地ハ代價附ニ不及其餘公有地私有地山  
林原野等マテ無洩標標杭取建當五月限成功ノ上可届出右  
ハ向年建置候儀ニ付牛馬往來ノ障得不相成様注意可致且  
万一紛失又ハ拔例相成候上ハ見當次第建直シ文字等難相  
分様相成候ハ、是又書換候様可致此旨区内無洩可相觸者  
也

二寸角ヨリ三寸角迄地上五尺



山林原野等右ニ準ス

國稅

第四拾貳號 二月廿二日

太政官第十四号請取諸證文印紙貼用心得方規則中改正  
云々

右ノ通御頒布相成候條区内へ可觸知者也

第四拾三號 二月廿七日

近年貿易ノ道大ニ開ク隨テ物産ヲ興シ其利ヲ競ヒ其業ヲ  
 勉ム就中蠶種生絲ノ儀ハ皇國第一ノ物産ニシテ海外之ヲ  
 賞セサルナシ之ニ因テ政府ニ於テモ厚ク御示諭被爲在專  
 ラ人民ニ其利ヲ與ヘ幸福ヲ得セシム可キトノ深キ御趣意  
 ヲリ追々御規則等モ被仰出候處當管内ノ蠶ハ蠶業未タ興  
 ラス上ハ至仁ノ御仁意ニ背キ下ハ各自ノ利潤ヲ失フ豈慨  
 歎ノ至リナラスヤ抑縣下ノ產物數多ナル中ニ其最タル者  
 ハ牛馬鑛山ニ如クハナシ然レトモ之ヲ盛ンナラシムルニ  
 ハ多分ノ資財ヲ要セサレハ其利ヲ見ス且ツ月毎ニ其業ヲ

營ム能ハス養蠶ハ之ニ反シ聊ノ資本ニテモ其業ヲ爲シ得  
 可ク其利モ又少カラズ試ニ彼名産ト稱セラル、馬ト未タ  
 甚盛ナラサル蠶業ト利益比較シテ其實況ヲ示サソ昨癸酉  
 年二歲駒代金ヲ合計スルニ其金三万四千四百六拾八圓三  
 拾七錢五厘ニシテ其内人民ノ全ク得ル處ハ壹万七千百拾  
 四圓十八錢四厘ナリ然ルニ蠶業ハ生糸改會所ノ計算ニ依  
 ルニ自用ノ外會社ノ改ヲ得タル生糸ハ九十八個十八把ナ  
 リ此代金貳万三千三百九十八圓五十錢眞綿ハ七十八個此  
 代金五千八百九十七圓五十錢蠶紙ハ二千二百六十一枚此  
 代金三千三百九十一圓五拾錢惣計三万貳千六百八十七圓  
 五十錢ナリトス然ルハ蠶業ノ金高ハ貳歲駒ノ概金ヨリ

多キ事壹万五千七十三圓三十壹錢六厘ナリ是ハ昨年分馬ノ價平生ヨリ尤貴ク生絲ノ價平年ヨリ尤廉ナルタニ如斯此ニ由テ之ヲ觀レハ養蠶ノ大利アルヲ論ヲ俟タス尤世ニ養蠶ノ豐歉ヲ唱ヘ候者有之候得共之レ大ナル辟言ニシテ取ニ足ラス素ヨリ其業ニ熟練スレハ蠶室ノ適度桑園ノ培養各其宜ヲ得晴雨寒暖ノ差別ナク決テ違作ノ憂無之筈ニ付銘々厚注意シ專ラ蠶業ヲ心掛クヘシ候就テハ先ツ之カ爲ニ必用ナル處ノ桑ヲ多分ニ植付ヘシ元來居宅ノ周邊又ハ畑ノ仕切等ニ是迄楊梅橘木槿其他ノ雜木ヲ植付垣根ニ致候得共右ハ別段有益ノ儀モ無之候間悉皆之ヲ退ケ其跡ヘ更キ桑苗ヲ植付ルカ若クハ山桑ヲ撰ヒ差木ニナシ培植

スベシ其他荒蕪地ヘモ進々植立増殖致候様勉勵可致尤右ノ儀ニ付テハ其所々ニ世話役ノ者ヲ立置キ桑苗ノ仕立ヨリ養蠶ノ次第蠶種ノ製造等ニ至ル迄差圖爲致候様追々方法モ相立可申候得共差當リ前顯垣根又ハ畑ノ仕切等ハ速ニ植立候様可致候然ル上ハ見廻ノ者巡村爲致猥リニ枝葉ヲ妨害不致様嚴重取締可申間聊掛念ナク少シノ地面ヲモ棄置不申様厚ク相心得可申此段及告諭候也  
右ノ通布令候條管内無洩様可觸知者也

養蠶

第四拾四號 二月廿五日

太政官第十七号蠶紙取締規則追加云々

廣司馬有達名簿第三卷

右ノ通御頒布候條區内ノ無洩様可觸知者也

庶務

第四拾五號 二月廿八日

太政官第十号東京青山ニ皇宮ヲ被置云々  
同第十三号信仰ニ寄教導職ニ葬儀相頼不苦云々  
内務省甲第二号清國禮祀洲夾江内通航禁止云々  
右ノ通御頒布相成候條區内ノ無洩可觸知者也

庶務

第四拾六號 三月四日

太政官第十八号新瀉第四國立銀行設立云々  
文部省第四号東京外國語學校ノ入學差許云々

右ノ通御頒布相成候條區内ノ無洩可觸知者也

官林

第四拾七號 三月五日

官林山守山肝入ノ儀ハ舊盛岡縣ノ節廢止其村戸長ニテ取  
締ノ儀達相成居候處今ニ山守山肝入ト唱ヘ私山同様相心  
得居候者モ有之哉ニ相聞不都合ニ付更ニ相達候條元山守  
並肝入共ニ此旨相達尤官林取締ノ儀ハ區戸長於テ見守野  
火入等不相成様注意可致此段相達候事

賞典

第四拾八號 二月廿八日

第十六大區内下附馬牛村

長年系市産金書第三卷

明治七年管内布達 ○廿四

農

新田時藏

當二月廿三年九月

右ノ者儀幼少ノ時ヨリ其祖父母ニ孝養相盡凡ソ十餘年ノ久キ其志行一日ノ如キ趣相聞候ニ付實際取調ノ上其筋ヘ申立賞金被下置候條各區内人民共其職業ヲ精勤候儀ハ勿論一家ノ尊族ニ前條時藏同様精々孝養心掛候様可致候此段布令候事

徵兵

第四拾九號 二月廿八日

本年徵兵相當ノ人員他府縣寄留ノ者可呼戻旨並分家其外

義子等致候儀不相成旨共兼テ相違置候處本年徵兵召募ノ儀ハ東京大坂名古屋ノ三鎮臺管下ヲ除ノ外召集不相成旨陸軍省ヨリ達相成候依テ徵兵相當ノ人員他府縣寄留ノ者ト雖モ呼戻候ニ不及且分家並養子等致度向ハ届出不苦候事

但本年十一月ニ至リ明年二月召募取調ノ分ハ徵兵令ノ通夫々取計可申事

右ノ通相違條區内ニ無洩可相觸者也

第五拾號 三月三日

昨六年十二月以來千葉縣内安房上總下總ノ間ニ於テ牛疫

後手係市産全書第三卷

明治七年管内布達 ○廿五

流行シ斃牛數多有之越右ハ先年英國ニ蔓延セシ(リントル  
ヘエスト)ナル病症ニテ其傳染ノ過劇ナル病牛ノ側ニアル  
物品動植物ヲ論セス健牛ニ近シ時ハ必ス其病ニ感シ可憐  
ノ死ヲ遂ケ洋醫治療ノ方法ヲ研究スレトモ未タ其術ヲ得  
ス斃牛拾壹万二千餘頭其傳染ヲ防ソ爲ノ屠殺シ土中ニ埋  
ムル者又七万七千五百餘頭ニ及フ此病ニ罹ル者ハ他ニ施  
スヘキ手術コレナシ牝牡老小ヲ別ダス速ニ屠殺シ深ク土  
中ニ埋メ然ル後廐舎ヲ清潔ニシ他牛ニ不感様可致ト云フ  
當縣内ノ儀ハ殊更多牛ノ地ニテ右牛疫一度流行候テハ一  
種ノ國産ヲ傷害シ容易ナラサル事ニ候條各其意ヲ得病牛  
有之節右病症ト見受候ハ、早々届出可受蓋圖候尤牛疫必

當地ニ流行候者ニモ無之候得トモ前顯ノ通一度蔓延候テ  
ハ國産ノ防碍不尠儀ニ付其邊篤ト了得シ心得違無之様可  
致候依テ(リントルヘエスト)徵候書相添ヘ此旨布令候事

リントルヘエスト徵候書

牛ノ此症ニ感スルヤ一周若クハ二周日ヲ經サレハ其徵候  
ヲ外見スヘカラス  
呼吸ニ臭氣ヲ帶ヒ其臭氣若クハ疱瘡ノ如キニ至レハ忽チ  
口及ヒ臆舌ノ非常ニ焮衝シ其温度百五度若クハ百七度ニ  
至ル暫時ニシテ下唇内部ニ水腫様ノ小瘡ヲ生ス其大カ凡  
ソ針頭ノ如シ此時ニ當リ口ヨリ泡沫ヲ吐キ其頭ヲ側垂シ  
憂悶可憐ノ死ニ至ル

右ノ旨趣篤ト會得區戶長於テ一層著意可致事

養蠶 第五十壹號 三月五日

長野縣下信濃國村々製造國內用蠶種紙定式名判ノ外其所  
中賣ノ者名判相押候儀同縣ヨリ租稅寮へ相伺後許可相成  
候ニ付掛合ノ廢モ有之候間右蠶種紙當縣ニ於テモ差支無  
之様賣買可致此段相達候事

右ノ通頒布候條管内無洩様可觸知者也

養蠶 第五十貳號 三月九日

太政官第十九号蠶種原紙賣捌規則改正云々

右ノ通御頒布候條區内無洩可觸知者也

庶務 第五拾三號 三月七日

太政官第二十二号札幌本道中膽振國千歲郡ト島松驛ヲ  
被置云々

同第二十三号佐賀縣下賊徒征討被仰出云々

右ノ通御頒布候條區内無洩可觸知者也

養蠶 第五拾四號 三月九日

新治縣管下常陸國下總國村々製造蠶種紙國內用ノ分ノ改  
證印誤テ朱肉ヲ相用賣出候儀同縣ヨリ租稅寮へ相伺御許



可相成候旨掛合ノ廉モ有之候間右蠶種當縣ニ於テモ無差  
支賣買可致此段相達候事

學校

第五拾五號 三月九日

文部省第五号愛知外三箇所へ師範學校設立云々  
右ノ趣區内へ無漏可觸知者也

商務

第五拾六號 三月十二日

當管下商業營方從前ノ弊習有之間屋小賣ノ稼方區別不相  
立銘々自儘ニ渡世致シ候ニ付目下ノ利潤ニ走リ不相當ノ  
代價ヲ以テ賣買致シ候者不少甚々不取締ノ儀有之哉ニ相

間夫レカタノ他所ヨリ融入ノ品往々相減終ニハ商業衰微  
ノ基ニ付今般商業引立且取締ノ爲諸物品問屋仲買小賣稼  
方區別相立左ノ通相定候事

諸問屋並小賣規則

- 一 問屋商業方ノ儀ハ其名儀ニ關スル物品ヲ買入商人へ卸  
賣舟運駄送自由ニ轉賣差免シ候事
- 一 問屋名儀ノ者素人賣不相成候事
- 一 免許問屋ニ非サル商人ニテモ其物品ヲ買入店先小賣及  
ヒ自分擔ヒ素人へ賣渡ス儀ハ差支無之商人へ取引且他  
ノ送荷等決テ不相成候事
- 一 警ハ其問屋ニ無之者ニテ大迫其外ノ賣ヲ買入本文

ノ通素人へ小賣擔ヒ賣スル類都テ問屋ニ關係無之事  
一他管人ニテ其物品生産スル地ヨリ相對直買其儘輸出候儀ハ問屋へ關係無之事

譬へハ東京ノ商人ニテ宮古其他ノ海岸へ生産スル物品ヲ其他ニテ直買亦ハ宮城水澤管下ノ者ニテ遠野大迫等へ産スル葎ヲ買入輸出スル類都テ問屋ニ係關無之事

一前顯他管人ニテ問屋關係ノ物品ヲ買入其儘輸出候儀ハ問屋ニ關係無之候得共其地ニテ餘人へ轉賣候節ハ必ス問屋ニ掛リ可申事

一問屋名儀アル物品ヲ駄送卸賣等致候儀ハ必ス問屋へ掛

リ可申處甲ノ地ヨリ乙ノ地へ附通シ候品ハ途中問屋へ關係無之事

譬へハ取石ノ魚問屋ニテ海岸ノ魚物ヲ買入レ盛岡問屋ノ前ヲ附通シ亦ハ盛岡五十集問屋ニテ海岸ノ品ヲ買入レ秋田へ駄送候節取石問屋ノ前ヲ附通シ候類都テ途中問屋ニ關係無之事

一前件ノ通諸品問屋ノ權限相定候得共海川魚青物問屋賣買ノ儀ハ詮議ノ次第モ有之候ニ付追テ相達候迄先ツ是迄ノ通相心得小賣商人ニテ濱方ヨリ直買候儀ハ勿論商人へ賣捌等決テ不相成候條都テ問屋ノ手ヲ經テ買入レ可申事

一手製ノ物品ハ素人商人ノ無差別賣シ勝手ニ直賣不苦候事

前書ノ條々問屋並ニ仲買小賣ノ者共堅ク相守正路實直ニ渡世可致且他所ヨリ入荷有之候節踏買同様不相當ノ相場相立候儀決テ不相成候條可得其意万一不正ノ儀見聞及ヒ候得ハ嚴重及沙汰候條心得違無之様商業可營此旨市在共無洩可觸知者也

驛遞

第五拾七號 三月八日

一廳下北上川新山橋ノ儀以來明治橋ト可稱事

一明治橋建築ノ儀元舟橋ノ節取立候橋料米ヲ資本ニ致シ

其外有志ノ募金ヲ以テ新築取計既ニ昨年中成功致候間從來橋料米ハ本年ヨリ相廢シ夕顏瀬橋修繕ノ儀ハ是又橋料米取立其入費ニ相充來候處右ハ一昨壬申年廢止ノ儀相達置就テハ明治橋夕顏瀬橋共將來修繕又ハ架替ノ期ニ至リ候共其入費ノ出所無之不都合ニ候間今般兩橋共左ノ定則通り橋錢取立法相設ケ來ル四月一日ヨリ施行候條可得其意候尤兩橋近傍村々朝夕通行ノ度每橋錢相拂候テハ迷惑可致ニ付更ニ一種ノ鑑札相製シ右所持ノ者ハ橋錢不取立候間望ノ者ハ前條鑑札可願受候此旨布令候事

明治橋錢定規

壹度通行

- 一金二厘 八壹人
- 一金四厘 牛馬壹疋
- 一金四厘 二人乘人力車壹樞
- 一金三厘 壹人乘人力車同
- 一金二厘 明人力車 同
- 一金壹錢 駕籠長持 同
- 一金三厘 兩掛 同
- 一金三厘 荷車 各一樞
- 一金三厘 雪車 各一樞

但十五歲以下ノ者ハ差出ニ不及候事

夕顏瀬揺錢定則

壹度通行

- 一金壹厘 八壹人
- 一金三厘 牛馬壹疋
- 一金五厘 駕籠長持類一樞
- 一金貳厘 兩掛 同
- 一金三厘 二人乘人力車同
- 一金二厘 壹人乘人力車同
- 一金壹厘 明人力車 同
- 一金貳厘 荷車 各壹樞
- 一金貳厘 雪車 各壹樞

但十五歲以下ノ者ハ差出ニ不及候事

右ノ通區内ハ可觸知者也

廢手係布達全書第三卷

庶務

第五拾八號 三月十七日

今般

聖上御寫真御頒布相成候間縣社八幡宮於テ來ル四月十五日ヨリ同月廿九日迄日數十五日間管下人民男女ヲ不論參拜爲致候條此旨布令候事

但參拜ノ者男子ハ都テ袴羽織ノ内着用可致候事  
右ノ趣區内無洩可觸知者也

官林

第五拾九號 三月十八日

官林山地處立木トモ拂下ケヲ得候者ハ伐木季旬當人適宜

取計不苦候得共立木ノニ拂下ケ得候モノ共ノ内一時伐木不致自己ノ都合ヲ謀リ連々ニ伐木致居候者モ有之哉ニ相聞ニ甚々不都合ノ事ニ候條早々伐取可申自今立木ノニ拂下ケヲ受候者ハ開屆後三ヶ月間急度伐木候儀ト可相心得此段相達候事  
右ノ趣區内ニ無洩可觸知者也

庶務

第六拾號 三月十八日

太政官甲第二十四号郵便ハガキ印紙封蠟印形更正云々  
大藏省第二十号東京爲換會社發行金券引換延期云々  
右ノ通御頒布候條區内ニ無洩可觸示尤郵便ハガキ其外雜

廢手係布達全書第三卷

明治七年管内布達 ○卅二

形ハ銘々出廳ノ序ヲ以拜見可致事

地理

第六拾壹號 三月廿日

○ 内務省甲第三号茅野秣場等火入ノ節取締方云々  
右ノ通御頒布相成候條區内へ無洩可觸知者也

公納

第六拾貳號 三月十九日

○ 左ノ通御頒布相成候條右品見當次第可訴出此旨區内無洩  
可觸知者也

○ 太政官第二十三号諸金券見本鳥取縣於テ被盜取云々

警察

第六拾三號 三月廿日

市中並街道筋於テ人力車牽ノ者猥ニ縱横馳驅シ或ハ車ヲ  
並へ牽行人ニ迷惑ヲ掛ケ候儀決テ致間敷若相背キ候輩ハ  
嚴重ノ處置及フヘシ候間心得違無之様可致候尤諸人乗車  
致ス者ハ大概所用ヲ辨シ候爲ノ行路ヲ急キ候儀ニ付行掛  
リ往來ノ者車夫聲掛ケ候得ハ差支無之様路傍へ相除ケ通  
行可爲致若車夫ノ聲ヲ聞ナカラ躊躇罷在怪我等致シ候共  
其身ノ落度タルヲ免カレヌ候條能々注意可致候  
右ノ通相達候間無洩可觸示者也

授産

第六拾四號 三月十五日

授産

明治七年管内布達 ○ 卅三

從來船舶ノ纜其他ノ物ニ相用候(アエカラムシ)ノ儀ハ海外ヨリ多分ニ輸入ニ相成候處有(アエカラムシ)當管内村々山野ノ地ニ自然繁茂致居野田石葛卷外村々ニ於テ農民共自用ノ爲ノ絲ニ製取候者モ有之候得共販賣致候程製出モ無之場所ニ寄糸艸ナル事サヘ相辦不申尋常ノ草トノ心得居候者多ク空敷一個ノ産物ヲ棄置候儀甚遺憾ノ至ニ候條自今農時ノ暇ヲ以右(アエカラムシ)苧取糸ニ製候様注意可致尤右糸ノ儀ハ兼テ主船寮へ伺置候次第モ有之候間追テ買上ノ都合モ可有之就テハ當夏ヨリ製方相試候様可致事

右告諭ノ趣區内村々へ無洩厚説諭可致此段相達候也

地租

第六拾五號 三月廿五日

太政官第百十四号 六地券發行ニ付地所ノ名稱區別云々右ノ通御頒布相成候條區内へ無漏可觸知者也

驛遞

第六拾六號 三月十九日

明治夕顔瀬兩橋錢定則

- 一金壹厘 人壹人
- 一金貳厘 牛馬壹疋
- 一金三厘 人力車 壹輛
- 一金三厘 明人力車 壹輛

一金五厘

長持駕籠壹挺

一金二厘

兩掛 壹荷

一金四厘

荷車 壹輛  
雪車 壹挺

但十五年未滿ノ者ハ不及差出且出火非常ノ節ハ此限  
ニ不有候事

兩橋通行鑑札料定則

一金拾錢

人一人

一金貳拾錢

馬一疋

一金貳拾錢

牛一疋

一金三拾錢

人力車一輛

右ハ管内北上川筋明治夕顏瀬橋人馬通行橋錢並鑑札料ノ

儀ハ本縣第五十七号ヲ以テ及布達候處詮議ノ次第有之書  
面ノ通改正候條一戸中適宜ニ申請家族ノ者ハ流用候儀勝  
手タルヘシ候得共先般相達候通他家ハ貸渡候儀ハ禁止候  
條此旨更ニ布達候事  
右ノ趣区内ハ無漏可觸知者也

國稅

第六拾七號 三月廿五日

今般太政官第二十一号ヲ以解漁船並海川小廻船等船稅御  
規則別紙ノ通被仰出候條此旨小前未シ迄無漏可相達尤北  
上川通五十石以上以下船ノ稅則並納方共追テ可相達事  
別紙略ス



地租

第六拾八號 三月廿七日

貢米石代相場箇所ノ儀大藏省御指令ノ趣モ有之當甲戌日  
リ以降左ノ通

- 一區 二區 三區 四區 五區
- 第六區 七區 八區 九區 十區 村々
- 十一區 十二區 十三區 十四區 十五區 十六區

巖手郡

盛岡町

沼宮内町

紫波郡

郡山日詰町

稗貫郡

花巻町

和賀郡

黒澤尻町

閉伊郡

遠野町

稗貫郡

大迫町

右七ヶ所平均

第十二區 村々

第二種

和賀郡

新町村

右一ヶ所平均

第十七區 第十八區 第十九區

第二十區 第二十一區 村々

閉伊郡

大槌町

釜石町

宮古町

山田町

九戸郡

八日町

輕米村

右六ヶ所平均

右村町年々十月十五日ヨリ十二月十五日迄日數六十二  
日上米平均直段ヲ以テ當甲戌ヨリ以來貢米石代金取立  
候條此段兼テ相達置候事

庶務 第六拾九號 三月廿五日

太政官第二十七号預金穀裁判可致云々同第二十八号佐  
賀縣賊徒平定ニ及フ云々  
右ノ通御頒布相成候條此旨區内へ可觸知者也

庶務

第七拾號 三月三十日

陸軍省第三百三十一号徽章有之服帽等非職着用並賣買不相成云々

右ノ通御頒布相成候條區内へ無洩可觸知者也

收科

第七拾壹號 三月廿七日

其區村々ノ内町地住居ノ者は迄諸願書へ何町ト記載進達致來候處雜稅一人別取調ニ差支候條自今稅ニ關係ノ諸願書ハ何村内何町ト相認メ進達可致候尤町戸長ノミ與印致シ候テハ昨年ノ如ク居屋敷貢米並諸稅金取立方ニ付難澁

ノ向モ有之趣相關候間以來地元戸長儀モ連印與印致シ願書差出可申此旨小前末々迄可觸知者也

學校

第七拾二號 三月廿九日

小學開校ノ儀ニ付左ノ通相達候條小間居末々迄無洩可觸達者也

第十八中學區第十九中學區内各所へ小學開校ニ相成候ニ付男女ヲ不論六歲以上十三歲迄ノ者ハ御規則ノ通一般入學爲致授業料ハ新貨五拾錢ヨリ貳拾五錢ノ二等ヲ以テ取立右ニテ學校諸入費可相辦答ノ處右ニテハ難儀ノ者モ可有之ニ付詮議ノ次第有之當分ノ内六歲以上何歲ニテモ小

學課目丈ノ學問致度者ハ入學差許且授業料ハ大家貳拾五錢以上中家拾貳錢五厘以上小間居ハ貳錢ノ割合ヲ以テ月々生徒ヨリ取置可申其時一戸ニテ二人以上入學ノ者ハ何人ニテモ只二人ノ授業料ノミニテ其餘ハ差出ニ不及候尤極窮ノ者ニテ差出兼候者有之候ハ、戶長ノ連印ヲ以學區取締役ニ可申出然ル上ハ授業料差許候儀モ可有之且六歲以上十三歲迄ノ者ト雖此事故有之入學不致向ハ其旨學區取締ニ可届出候尤入學致候者ハ左ノ離形ニ倣ヒ證書差出可申候依之兼テ被仰出候御趣意ヲ相辦學文ハ其身ノ爲ニ致シ家業相續ノ基本ト心得人ノ父兄タル者ハ精々其子弟ヲ勵シ何分入學爲致候餘篤ク注意可致也

入學致候者ヨリ差出候書面離形

證

今般入學仕候上ハ小學課目卒業可仕ハ勿論御規則ノ條相守可申授業料ノ儀ハ月々何錢宛急度上納可致候也

第何區何郡何番屋敷

屬族離何男女

何ノ誰印

年號月日

當何月何年何月

何中學區何學校御中

事故有之入學不致者ヨリ差出候書面離形

一私何男女誰何々ノ儀有之ニ付即今入學爲仕兼候問御聞届被成下度此段申上候也

第何區何郡何村町何番屋敷

屬族

何ノ誰印

年號月日

何中學區何學校御中

右ノ通美濃紙二ツ切へ相認ノ差出可申事

官地

第七拾三號 四月廿四日

地所並立木其他入札ヲ以テ拂下ノ儀布達致候分落札人名ハ是迄別段相達不申候處自今入札拂申付候分ハ落札人名前縣廳前揭示場へ張出置候條右一覽落札人承知可致此旨相達候事

但落札人ハ其旨縣廳へ呼出相達候事

公納

第七拾四號 三月三十日

管下村町ヨリ當廳へ上納スル金穀其外諸受取證書ノ儀自今屬以上捺印無之分ハ納證ニ不相立候條此旨布令候事  
右ノ通御頒布相成候條區内へ無洩様可觸知者也

庶務

第七拾五號 三月十三日

大藏省第二十六号大坂造幣寮ニ於テ銀地金請取方相始云々

文部省第九号東京女子師範學校設立云々  
右ノ通御頒布相成候條此旨區内へ無漏可觸知者也

第七拾六號 三月三十一日

一 鑛山借區試掘並酒造水車ヲ始メ其外都テ税金差出稼方  
 致候諸願伺及ヒ税金上納ノ儀是迄地元ニ不抱願人居村  
 ヲリ直ニ差出來候向モ有之候處向後右種類ハ願人居村  
 並其稼場所地元戸長連名與印致シ差出シ税金ハ稼所地  
 元戸長ヨリ取立上納可致候且鳥獸獵ヲ始メ稼場所動候  
 カセキ致候者ハ其願人居村ノ戸長與印ニテ差出不苦候  
 事

但是迄願濟ノ分モ當甲戌ヨリ其稼場地元ヨリ税金上  
 納ノ儀ト相心得可申候依之居村ト稼場所ト相違ノ向  
 ハ其段地元戸長與印ノ上早々可申立事

一 昨癸酉年十二月鑛山願文例相達候處前條ノ次第ニ付稼  
 場地元戸長與印ヲ以左ノ文例ニ基キ試掘ヲリ精細繪  
 圖面相添村方差支無之段取調差出可申事

村方差支有無添書雛形

私儀

何郡何村字某地ニ於テ何鑛山借區ノ儀別紙ヲ以奉願上  
 候ニ付地元村方示談ヲ遂候處聊故障無御坐候間願ノ通  
 御許容相成候様仕度依之繪圖面相添此段奉願上候以上

何郡何村何番屋敷

年号月日

何ノ誰

宛

前書ノ通相違無之候也

何村戸長

何ノ誰

右ノ條々相違候間此段相心得小間居末々迄無洩落可觸知者也

官地

第七拾七號 四月十二日

家作並薪炭其外有用ニ付山林立木拂下ケヲ受ケ候者共ノ内出願木數ヨリ過分ニ伐木イタシ候者モ有之哉ニ相聞甚以不相濟儀ニ付自今右体ノ所業有之ニ於テハ急度取糺ノ上可及處分且不正ノ伐木等致候者見聞及候ハ、無忌憚速

ニ可中立旨共小前末々迄相達可申事  
右ノ趣區内無洩可觸知也

主財

第七拾八號 四月十日

太政官第三十三号銅錢海外輸出差許云々  
同第三十四号貿易銀圓摸樣改正云々  
同第三十五号銅貨不融通云々  
右ノ趣區内へ無漏可觸知者也

絲製

第七十九號 四月十二日

内務省乙第二十四号生絲每一練印紙卷用云々

右ノ通御頒布相成候條管内へ無洩可觸知者也

主附

第八拾號 四月十四日

大藏省第三十四号横濱會社發行金券引換延期云々

右ノ通御頒布候條区内へ無洩可觸知者也

驛遞

第八拾壹號 三月廿七日

内務省甲第五号驛路ニ關係ノ書類可差出云々

右ノ通御頒布相成候條区内へ無洩可觸知者也

庶務

第八拾貳號 四月十七日

管内漁業其外諸稼方取興シ候得ハ物産ヲ開キ國益ヲ増シ  
 其地元ハ別テノ儀管内一般ノ潤助相成候處他村ハ勿論地  
 元村方ノ者ニテモ稼方相願候節ハ右益金歩合或ハ其業ニ  
 應シ夫々地元へ助成金爲差出右金多少ニ寄リ無謂故障申  
 立候ニ付不得止事望ニ任セ出金致シ候惡弊有之趣當今ノ  
 御政務へ對シ以ノ外ノ儀ニテ田畑並堤防川除水行其他事  
 實無餘儀差支ノ外自己勝手ヲ以テ故障致候共爾後決シテ  
 不取用萬一心得違助成金等ノ示談及ヒ候儀相聞候得ハ地  
 元村方ハ勿論稼人迄急度及處置候條可得其意此段布令候  
 事

右ノ趣区内へ無洩可觸知者也



記錄

第八拾三號 四月十八日

○  
內務省乙第廿七号政事典刑風俗人情ヲ徵スヘキ古書取調云々

右ノ通御頒布相成候條區内へ無洩可觸知尤前條ノ趣ハ區戸長ニテ注意致シ銘々藏書目錄至急取調可差出者也

庶務

第八拾四號 四月十七日

○  
一是迄當縣官員村方巡迴ノ節賄帳並里數帳等持參致シ來候處右ハ兩帳共檢印有之候ニ付今後賄帳相廢シ里數帳ノニ持參可致候條右帳面所持無之者ハ當縣官員ト唱へ

候共無懸念留置可訴出事

一官員巡迴ノ節定額賄ノ外馳走ケ間敷儀決シテ不相成旨兼テ布告及置候處手製ノ濁酒又ハ有合肴ノ旨口實トナシ酒肴等差出シ候者有之哉ニ相聞以ノ外ノ事ニ候以來右條ノ儀於有之ハ急度取糺處置可及事

一 小前ヨリ差出候願書ハ必ス三役ノ與印ヲ得ヘキ定規ニ候得共若シ三役ノ者與印スルコトヲ拒ミ願向ヲ權閉スル等ノ事アラハ其旨書中ニ記載シ直ニ縣廳へ進達致シ候儀不苦候事

右ノ條々小前未々迄不漏様可觸知者也

○

皇清光緒二十九年

主財

第八拾五號 四月十九日

太政官本年第四号公布ヲ以テ二月一日ヨリ銅貨幣御發行ノ旨被仰出己ニ布令及ヒ置候處當管下村町於テモ追々右銅貨輸入致シ可申間是迄通用ノ唐銅錢ト同様取引可致ハ勿論ノ事ニ候得共心得違ノ者有之右銅貨ト唐銅錢ト徒ニ比較致シ唐銅錢ノ方ハ形狀モ大キノ量目モ多キ處ヨリ新銅貨ヨリモ品位ノ善キモノト誤解致シ自然是迄通用ノ諸銅錢ハ圍ヒ置以テ奇利ヲ射リ又ハ打錢ヲ以テ取引致シ民間ノ融通ヲ防ケ候様ノ儀有之候テハ不相濟事ニ候今試ニ銅貨ノ品位量目ヲ論シ候得ハ是迄通用ノ百文錢波錢文久錢耳白錢等ハ銅分ニ種々ノ雜分ヲ混合鑄造致シ隨テ量

庶務

第八拾六號 四月十八日

目モ過分ニ相成居候得共今般御發行ノ銅貨ハ右諸銅錢ノ純雜ヲ分折相成其純分ヲ押へ其雜分ヲ捨テ新舊錢貨ノ相當スル品位ニ御鑄造相成候儀ニ付銅貨品位ハ素ヨリ舊諸銅錢ト少シモ底昂無之次第ニ候間篤ト會得シ心得違無之様注意可致此旨布令候事  
右ノ趣區戶長於テ厚ク注意致シ區内へ無洩可觸示者也  
海軍省第一号徽章有之服帽等非職着用並賣買不相成云々  
右ノ通御頒布相成候條小前末々迄無漏可觸知者也

地租

第八拾七號 四月廿日

士族自費開墾地ヲ始メ其他ノ論地訴訟中ノ分審理裁判相成候迄地券取調見合置候村方モ有之哉ニ相聞夫カ爲書上遅延相成候儀ニテハ甚々不都合候條右訴訟中ノ分ハ一先檢地帳名受ヲ以取調書上可申進テ濟口相成候上其段届出調直不苦候條此旨相心得至急地券帳取調可差出事

地租

第八拾八號 四月廿四日

地券渡方ニ付取調方教導等各區正副區長ニ兼務申付爲取振來候處今般大藏省ヨリ御達ノ次第モ有之ニ付民撰ヲ以

國稅

第八拾九號 四月廿日

テ更ニ總代人ヲ申付郡村地券調ニ付諸事下調方説諭等爲候條右總代適任ノ者ハ撰五月十日限入札ヲ以テ可申立候尤人員ノ儀ハ適宜便用致シ右雇給料及ヒ巡迴旅費等ハ一切官費ヲ以支給致シ候事

國稅

第九拾號 三月三十日

工部省第九号鑛山試掘其外出願期限云々

右ノ通被仰出候條小間居未々迄無漏可觸知者也

學校

第九拾壹號 四月廿二日

文部省第十二号愛知師範學校へ入學差許云々

同第十三号愛知外三箇所へ外國語學校設立致云々

同第十四号英佛通話英和通話ト併題スル書籍賣買差留

云々

右ノ通御頒布相成候條區内へ無漏可觸知候也

測量

第九拾貳號 四月廿三日

内務省甲第四号測量技術通學規則改正云々

右ノ通御頒布相成候條別冊一覽致度者ハ本縣へ可願出旨  
區内無洩可觸達也

庶務

第九拾三號 四月廿三日

管下村町ヨリ當廳へ差出候買物並願伺届書等は迄受付掛  
リノ手ヲ經スシテ差出候者モ問々有之候處右ハ御用ノ順  
次ヲ失ヒ隨テ事務ノ差支ヲ釀シ上下ノ不都合ニ候間自今  
上納物並願伺届書共一々受付掛リへ差出候様可致又納物  
ノ内員數違有之カ又ハ願書面不都合有之一旦下戻シ更ニ  
調直差出候分モ前同様受付掛リへ差出可申若シ受付掛ヲ  
經スシテ差出候諸上納物並願伺届書等ハ勿論當廳官員ニ

テ請取候等ハ無之候得共受付處御用繁據ノ際自然行違直ニ各課へ紛レ入り違違濟ノ姿ニ相成候分有之共他日右ヨリ生スル不都合ハ如何様苦情申立候共一切採用不致候條篤ト注意心得違無之様可致此旨布令候事

但同御用有之名札ヲ以掛官員へ面謁ヲ乞ヒ候儀ハ本文限外ニ候事

右ノ通區内無漏可觸知者也

社寺

第九拾四號 四月廿三日

教部省甲第二号神官奉務規則第三條所禱等ニ付代人差出方云々

右ノ通御願布相成候條區内へ無漏可觸知者也

養蠶

第九拾五號 四月廿五日

蠶種ノ儀ハ兼テ被仰出候御規則モ有之候處私ニ濫製密造致シ賣捌候者有之今般右蠶種百十七枚取上候ニ付粗惡ノ分八枚燒捨全ク精良ノ分百九枚御規則ノ通高札ノ者へ拂下ケ候條望ノ者ハ來ル五月十日限リ入札ヲ以テ可願出候此段小間居末々迄無漏可觸知者也

官地

第九拾六號 五月七日

管内村ノ藏所入札拂下ノ儀兼テ布達候ニ付追々拂下願出

候者モ有之候處今般内務省ヨリ倉稟ノ儀ハ詮議ノ筋モ有之候間官營ノ倉稟ハ勿論民營ノ倉稟タリモ現今破壞需用ニ難供分ヲ除ノ外存置保營ヲ加ヘ猥リニ賣却毀壞等無ク様厚注意可致旨御達相成候間郷藏有之村方倉稟及腐朽修繕等難出來節ハ届出許可ノ上毀壞可致事

地租

第九拾七號 五月七日

人民所持ノ田畑山林其外屋敷地賣買讓渡候節區戶長ニ於テ聞届置候處右ハ詮議ノ次第モ有之候條賣買ノ都度々々願出許可ノ上讓渡可致此旨更ニ相達候事  
右ノ通區内へ無洩可觸知者也

商務

第九拾八號 四月三十日

當管下諸問屋並小賣商業方ノ儀追々規則相立及布達置候處詮議ノ次第モ有之市在トモ爾後問屋於テ素人へ勝手ニ小賣差許候條直段不相當無之様注意賣捌方可致事  
一當廳下魚問屋税金ノ儀舊弊相改一株一ケ年金五拾圓在々ノ儀ハ實地相當稅額ヲ以テ聞届置候處開業且魚價引下ケ下民惑迷不相成様廳下魚問屋ハ一株一ケ年税金貳拾五圓ニ引下候様伺ノ通決定候條可得其意其餘ノ在町ハ是迄ノ通相心得稅納可致事  
一海魚小賣渡世ノ者濱方ヨリ直仕入レハ決シテ不相成候

條都テ問屋ヨリ荷品買受素人ニ限リ賣捌可申事  
一海魚問屋前條ノ通税金引下ケ且諸問屋共素人賣差許候  
ニ付テハ問屋望ノ者勝手次第何軒ニテモ可願出若無鑑札  
ニテ問屋ニ紛敷渡世致候者ハ兼テ相達置候規則ノ趣モ有  
之候條心得違致ス間敷事  
右ノ趣小前末々迄無洩落可觸知者也

養蠶

第九拾九號 五月二日

今般太政官第四十二号ヲ以テ別紙ノ通本年製造蠶種免許  
印紙御改正相成候ニ付右雛形區長〜下渡置候條望ノ者ハ  
會所へ罷出一見可致候此段相達候間小前末々ニ至迄無洩

可令觸知者也

別紙略ス

官地

第百號

五月七日

管内村町ノ者共新古拜借地ノ内川縁附寄洲流作地等ノ場  
處ハ地券調濟ノ上其收益ニ據リ地稅上納可致等ニ交換相  
成候間其地所拂下不相成儀ニ候得共村町並ノ地拜借建家  
居注又ハ桑茶植付置候等ノ地ハ拂下可願出等ノ處無其儀  
地券調ニ付地價ヲ増シ書出候上ハ私有地ニ相成候儀ト誤  
解致シ居候モノ有之哉ニ相聞甚不都合ニ付早々拂下ケノ  
儀可願出事

右ノ通區内無洩可觸知者也

警署

第百壹號 五月七日

管内村町ニ不限往還並官地等へ追々ヒサシ差掛ケ孫ヒサ  
シト唱へ繼足追々柱ヲ立家居ニ致シ居候者有之甚不都合  
ノ事ニテ夫カ爲往來人馬通行ノ障碍不少候條往還へヒサ  
シ差掛有之分ハ早々取拂其段可届出事  
右ノ通區内無洩可觸知者也

學校

第百貳號 五月十五日

文部省第十五号長崎師範學校へ入學差許云々

徵兵

第百三號 五月十日

右ノ通御頒布相成候條小間居末々迄無洩可觸知候也

海軍省水夫兵年齡十四歳ヨリ十八歳マテ徵募云々

右ノ通御頒布相成候條海兵志願ノ者ハ當月廿五日限可願  
出此旨布令候也

庶務

第百四號 五月十七日

大藏省第三十七号東京爲換會社發行金券延期云々  
同第三十八号新瀉元爲換會社發行金券引換云々  
同第三十九号開拓使發行五拾錢以下證券引換期限云々



右ノ通御頒布相成候條何レモ來ル六月十日限有無共無相違可申出此旨小前末迄無漏可觸知者也

內務省甲第七号濱松縣下濱名港ノ名稱云々

太政官第四十四号金札引換公債證書雖形改正云々

同第四十七号家祿引換公債證書發行條例中正誤云々

右ノ通御頒布相成候條此旨小前末迄無漏可觸知者也

地籍 第五百五號 五月廿七日

從前步合植立木ト号シ私有地又ハ官地へ松杉栗其外ノ木品植立成木ノ上ハ二分官納八分私有或ハ五分官納五分私有等ノ積蓄蓄開濟ニテ植立候分並忠臣植立ト唱へ私有地

へ自費ヲ以植立不殘官納致候向モ有之候處右ハ私有地ニ官木有之官地ニ私木有之儀ニ付山林取調ニモ差支不都合ニ付右等ノ分ハ相當代價ヲ以植立主ヨリ拂下可願出候事右ノ趣區内無洩可觸知者也

學校 第一百六號 五月十九日

文部省第十七号新瀉師範學校へ入學差許云々右ノ通御頒布相成候條區内へ無洩様可觸知者也

庶務 第一百七號 五月十九日

當縣官員村方巡迴ノ節ハ賄帳並里數帳等持參致來候處右

ハ兩帳共縣印有之ニ付今後賄帳相廢シ里數帳而已持參可致旨本縣第八十四号ヲ以相達置候處今般詮議ノ次第有之取消シ從前ノ通賄帳里數帳共持參可致條此旨更ニ相達候事

地租

等百八號 五月廿七日

○ 隱田畑等此度限有躰書出候上ハ隱田畑ノ罪ヲ赦シ持地ニ相定ノ候旨及布令置候通ニテ追々取調差出候村々モ有之處有躰不書出隱田中ノ隱步等有之哉ニ相聞甚不相濟事ニ付早々取調可差出自然地券調ニ付實地檢査ノ際隱田畑有之其節何様苦情申立候共地所取上々相當ノ及處置候條此

旨屹度可相心得候

一 舊檢地ノ後無願ニテ取建候健家並檢地帳外屋敷ノ儀モ無洩落取調可差出旨及達置候處未々不書出向モ有之哉ニ相聞甚不都合ニ付是又實地及檢査貢米上納ニ漏候分ハ地所取上相當ノ及處置候條可得其意候

右隱田畑並屋敷地取調ノ儀戸毎無漏相達後日不都合無之様可致注意事

右ノ趣區内無漏可觸知者也

地租

第九號 五月廿五日

○ 太政官第二百八十五号壬申租税金延納ノ者ヨリ利足徵

收云、

太政官第四百二十二号六年租稅不納ノ者身代限ノ時ハ  
他ノ負債ニ關係無之云々

大藏省第四百四十八号壬申租稅金納方遷延ノ者處置云々  
大藏省第六百六十五号大陽曆御頒行ニ付貢米石代金納日  
限云々

大藏省第九号租稅正米納ノ分加息ノ成規ニ準ス云々  
右ノ通御頒布相成候條區内へ可觸知者也

徵兵

第百拾號

五月廿二日

陸軍省達第千七百六十二号同布第二百二号本年徵兵仙

臺鎮臺管下縣々ニ於テ徵募云々

右ノ通御頒布相成候條左ノ件々相違候也

一不時徵兵御召募相成候ニ付嘉永六癸丑年二月十五日出  
生ノ者ヨリ安政元甲寅年二月十六日迄ニ出生ノ丁壯本  
年二月徵兵召募不相成旨陸軍省ヨリ布達ニ付前年齡ノ  
者取調ノ分不殘解放致置候處今殿御詮議ノ筋有之更ニ  
御召募相成候旨前顯ノ通布達ニ付徵兵相當ノ者書上候  
後族籍交換ノ分來月十日限り無相違其村戸長へ可届出  
事

一前同斷ニ付徵兵相當ノ人員養子並分家届其外使府縣寄  
留等自今差留候事

一徵兵相當人員ノ内使府縣寄留ノ向呼戻シ可申處徵兵使  
 參着期限差迫候ニ付管内寄留ノ人員而已呼戻シ兼テ定  
 尺等不改向ハ規則ノ通其村戸長ノ改ヲ得候上可届出事  
 一都テ免役規則ニ適スル者ハ其關係スル所ノ證書學徒ハ  
 其學ヲ處ノ教官ノ證書並課目書等相添來月十日限無相  
 違可届出事

一徵兵相當ノ者七月十一日迄其村戸長副ニテ召連出縣徵  
 兵掛ヘ可届出事

但病氣ニテ出縣不致向ハ官員出張檢査可致事

一徵兵相當ノ者旅費ノ儀ハ追テ可相達候事  
 右ノ通候事

庶務

第百拾壹號 五月廿九日

銘々實印ノ儀ハ諸事證據ニ相成動モスレハ一身ノ浮沈ニ  
 關シ大切ノ品ニ候儀ハ去ル壬申年七月中御布告ノ通ニ候  
 處小前未々ニ至テハ兎角實印ヲ輕卒ニ取扱上申ノ文書又  
 ハ金錢取引上猥リニ貸借等致シ夫レカ爲ノ百般不都合ヲ  
 生シ刑典ニ觸候者不少甚以不相濟事ニ候依テ一村限左ノ  
 書式ニ倣ヒ一帳簿ヲ製シ戸主ノ實印ヲ捺鈴シ其村戸長ニ  
 テ取纏メ此布令到着後六十日間ニ可差出尤今後戸長戸主  
 死去其他改印等ノ節ハ必ズ半紙四ツ切ノ短冊ニ屋敷番号  
 等巨細ニ相認メ其段可届出此旨相達候事

用紙半紙二ツ折袋綴ノ事

書式

何郡何村

何番屋敷

苗字名印

右ノ通相違無之候也

年月日

正副戸長連印

地

第百拾貳號 六月四日

當七年ヨリ管内總檢見施行及ヒ候條可得其意右ニ付卒行  
 巡廻地取候様不取計候テハ末村ニ至刈旬相後レ且氣節ニ  
 寄霜雪ノ患無之共難申左候テハ民情不忍儀ニ付去癸酉年  
 迄ハ内見帳上中下毛附ノ内猶二等三等ニ毛附内譚致シ差  
 出候得共坪刈出合ハ上毛ヨリ下毛ノ方相増候分不少却テ  
 小間居取立方苦情ヲ生シ差支候儀ニテ右ハ畢竟毛附過等  
 故内見不行届故ノ儀手數ノ詮無之其上自然廻村手問取候  
 儀ニテ府縣一般右體ノ毛附無之ニ付舊法取消シ更ニ當年  
 日リ御規則ノ通上中下三毛並皆無ヲ限リ内見帳取調可差  
 出候坪刈ノ儀皆無ハ別段相様シ毛附ノ分ハ右三毛ノ内立  
 毛見平均一村ニテ三四坪宛粹入ノ上右出合ヲ平均皆無引

辰有之候得ハ右糶共定則ノ干欠ヲ引其村總正租辻取定候條内見ノ儀入念毛附不公平無之様取調可差出事

但村ニ寄三等毛附而已ニテ萬一取立方不都合有之候ハ、内見帳ハ本文ノ通三毛並皆無ニ限リ相仕立差出其村實地適宜ニ應シ上中下ノ内猶内譯毛附何等ニ致候共不苦候條後日異論無之様田主一同評議ノ上縱令ハ上ノ上毛ヨリ上ノ中毛ハ何步劣トカ等限順々ニ步合相定候共又ハ別段稅則相立候共取立方差支不相成様前以取定ノ村役方ハ議定書取置可申事

一准郷ノ儀ハ壬申以來相違置候通縣廳ニ於テ申付候儀ニハ無之候得共巡迴日數相掛リ候得ハ刈旬相後ノ殊ニ山

寄小村等ニテハ八馬繼立其餘差支筋有之隣村ノ内地味作柄貢額凡比較ノ村々ノ内ハ准郷相願候ハ、取調ノ上不都合無之分ハ聞届候條兼テ田主一同へ申談廻村前々夜旅宿ハ三役連印ノ書面可差出尤准郷親村一村ト差定相願候テハ不都合有之候間何村々ノ内何村ハ准郷相成候共願筋無之旨ヲ相認可申事

一内見帳ノ備別紙雛形ノ通取調來ル七月十日迄ニ差出改受置氣節ニ至毛附ノ上認入候様可取計候事  
但本文總檢見ノ儀ハ未タ地券調帳不差出村々多分ニ有之殊ニ地價甚不相當ノ分不少相見候ニ付右帳簿取揃調査濟官員巡迴實地再檢査致シ落地無之候得ハ地

價高低實際吟味ノ上引直全具價ニ至リ候上相伺地券  
税ニ御改正相成候儀ニテ當檢見前逆モ右運ニ立至リ  
申間敷左候テハ貢額取据方差支候ニ付總檢見施行ノ  
儀及布達候儀ニ有之候條右ノ趣了解差支不相成様都  
テ相達候通可取計事  
右ノ條々區内無洩可觸示者也

用紙大方横帳

當成御檢見内見帳

何區  
何郡  
何村

但大總場有之村方ハ別冊ニ認ノ可差出事

何區

何郡

何村

一反別何程

内譯

畑反別何程

田反別何程

何程

年々引

何程

連引

内

何程

苗代

何程

稗田

小以何程

殘反別何程

此小前

壹番

一 反別何程

田主 誰印

貳番

一 反別何程

以下倣之

右寄

合反別何町何反步

内

何町何反步

上毛

何町何反步

中毛

何町何反步

下毛

小以反別何町何反步

外

何反步

皆無

右ハ當成田方御檢見ニ付戸

長田主立會内見仕候處書面



ノ通ニ御坐候尤田每字番附  
内見位付認候畝札並村境ニ  
目印建置他村ニ紛敷儀無之  
様可仕候且反別入狂ヒ等無  
御座候間重テ御願ク間敷儀  
等不仕候以上

右村

年月日

百姓代

副戸長

戸長

巖手縣令島惟情殿

庶務

第百拾三號

五月三十日

太政官第五十二号地所質入書入規則中改正云々  
右ノ通御頒布相成候條區内不洩様可觸知者也

學校

第百拾四號

五月三十一日

文部省報告第十号宮城師範學校ニ入學ヲ許ス云々  
右ノ通御頒布相成候條區内無洩可觸知者也

庶務

第百拾五號

六月八日

太政官第五十四号民事控訴略則被定云々

右ノ通御頒布相成候條區內不洩様可觸知者也

地租

第百拾六號 六月十日

地券調ニ關シ候諸費ハ地券金高へ割賦候様明治六年五月  
中及布令置候處判然了知不致村々モ有之趣ニ相聞候間更  
ニ左ノ通相達候

一 地券調ニ關シ候諸費ノ儀ハ舊石高並様シ檢地ノ分ハ縣  
廳ニ於テ石高取調不日可相達條右へ割合取立遣拂地券  
證相渡候上更ニ地價ニ割換候様可致事

但外費ト混同不致様都テ別帳ニ致置可申事

一 地券調ニ不關諸費ノ儀ハ不日可相渡石高割合以後割換

等ニ不及候事

右ノ通相達候條區內無洩可觸知者也

地租

第百拾七號 六月九日

檢地無願ニテ切添新開又ハ畑田成等ノ分此度限隱田畑ノ  
罪ヲ不問直々開主ノ可爲所有條隱密不致一筆限無洩落取  
調書上可申旨兼テ相達置候處今以不書上村々モ有之地券  
取調ニモ差支且當甲戌年ヨリ相當ノ地租相附候儀ニ付右  
取調ニモ差支候條至急取調可差出候若等閑相心得速ニ書  
上不申當年ノ貢租相洩上納不致向モ有之ニ於テハ其地所  
取上候上急度可及處分候條此旨相心得正實ニ取調書上可

申事右ノ趣區内無漏可觸知者也

地租

第百拾八號 六月九日

居屋敷大破相成取毀又ハ居屋敷所持不致ニ付持田畑或ハ他人ノ田畑借地右ノ新規建家ノ儀追々願出開届置候分ハ一旦元田畑ノ地券相渡候上ニテ屋敷成ノ儀可届出其節屋敷地券下ケ渡賃租モ引直シ可申付テハ夫迄ノ間畑屋敷成ハ是迄ノ貢額田屋敷成ハ其村上毛並ノ地租收入候條此旨相心得當田方内見帳へ上毛ニ取調可差出事

但建屋敷取毀共持屋敷地ニ候上ハ上畑並地租上納致候儀ト可相心得事

右ハ屋敷賃租ノ儀ハ其村上畑並ニ可申付儀ニ候處新規屋敷成ノ儀ハ地券取調ニ付テハ一時前書ノ通不取計候テハ差支ノ筋有之候條可得其意新古ニ依リ差別有之儀ニハ無之候事

右ノ趣區内無洩可觸知者也

牧畜

第百拾九號 六月五日

近來牛馬ノ代價騰貴候處ヨリ當管内ニ於テモ將來ノ種牛馬ヲモ不顧徒ニ目前ノ小利ニ趨リ頻ニ賣却致シ年ヲ追テ物産ノ途ヲ失ヒ候様成行可申勢ニ付上中牛馬及四歲以下牝牛他縣拂ノ儀ハ堅ク差留置候處追々犢牛増殖相成小前

ノ内ニハ飼立方不行届向モ有之哉ニ相聞候ニ付今般出格ノ詮議ヲ以上中印附ヲ除ノ外牝牡トモ凡テ他縣拂差許候間無差支賣買可致尤孕ノ分ハ下等ト雖モ他拂不相成候條兼テ相達置候趣意篤ト相辦ヘ管ニ目前ノ小利ニ趨リ銘々永續ノ目途取失不申様精々注意可致候事

一管内牛馬改ノ証トシテ下渡置候鑑札ノ儀ハ賣買出入ノ証ト可致旨兼テ相達置候處數多ノ内ニハ其都度々々不届出數月舊鑑札相用居又ハ鑑札紛失致候テモ其儘ニ差置候者モ有之哉ニ相聞以ノ外ノ事ニ候條向後出生座換賣買等ハ勿論鑑札紛失ノ者共速ニ鑑札受取方可申出萬一此上等間ニ相心得無鑑札ニテ牛馬所持致ニ於テハ兼

テ達置候成規ノ通見當次第無用拾取上ケ可申候條決テ心得違無之様可致事

一牛馬賣買渡世免許鑑札願請候者右願書面ヘ向後戶長並其區牛馬取締役共連印願出可申總テ牛馬ニ關係ノ事件ハ牛馬取締役調印ノ儀ト相心得可申事  
右ノ通更ニ相達候條區内無洩可觸知者也

商務

第百貳拾號 六月九日

太政官第五十八号海外へ米輸出禁止云々

右ノ通御頒布相成候條此旨區内へ無漏可觸知者也

國稅

第百廿壹號 六月十七日

太政官第五十七号證券印稅規則中帳簿證印云々  
右ノ通御頒布相成候條此旨區内へ無漏可觸知者也

戶籍

第百廿貳號 六月十七日

管内村町ノ者共追々田畑家産ヲ分與子孫分戶願出候處願  
面私二男三男等ノ者トノニ認有之姓名年齡不相分不都合  
ニ付以後姓名生月日年齡共書載セ可願出候  
右ノ趣區内へ無漏可觸知者也

地租

第百廿三號 六月十七日

舊盛岡藩時檢地ノ節高引相成持反別ヨリ除去候分ハ持主  
ヲ離レ候儀ニ無之其貢租引去候儀ノ處持地ニ無之哉ニ相  
聞起返手當モ不致趣相聞不都合ニ付持地反別ノ外ニ引去  
地相成候分モ所持ノ證有之分ハ早々取調地券調込ノ儀可  
申出候  
右ノ趣區内へ無漏可觸知者也

地租

第百廿四號 六月十八日

大藏省第五十六号租稅收納延滞ニ付加息取立方云々  
右ノ通御頒布相成候條區内へ可觸知者也

驛遞

第百廿五號 六月廿二日

太政官第五十九号金子遞送料改正云々

右ノ通御頒布相成候條區内無漏可觸知者也

養蠶

第百廿六號 六月廿二日

太政官第六十号蠶種印紙下渡云々

右ノ通御頒布相成候條管内ノ無漏可觸知者也

養蠶

第百廿七號 七月五日

太政官第六十三号本年製造ノ蠶種免許印紙改正云々

内務省甲第十三号生絲用諸印紙更正云々

國稅

第百廿八號 七月七日

右ノ通御頒布相成候條區内無漏可觸知者也

但蠶種免許印紙雛形ノ儀ハ會所へ下渡置候事

左ノ通御頒布相成候條此旨區内可觸知者也

太政官第六十七号酒造絞油商船其外規則中追加云々

徵兵

第百廿九號 七月三日

海軍記三套海軍兵學寮へ生徒入寮差許云々

右ノ通御頒布相成候條區内無洩可觸知者也

國稅

第三百三拾號 七月十日

諸帳簿證印願濟ノ上ハ附込見積金高ニ滿候マテ其儘相用  
不苦旨太政官第五十六号ヲ以御達相成其段兼テ相達置候  
ニ付テハ自今證印願左ノ書式ニ照準取調差出可申事

証印願書式

別冊何帳此附込見積金高何千何拾何圓ヲ限リ相用候ニ付  
御證印被成下度奉願候尤附込金高相滿候上ハ更ニ御證印  
願出候様可仕候依之 第一類ノ御印稅上納此段奉願候以上

第何區何小區

何町何丁目何番地

何渡世何ノ誰

明治七年何月幾日

別冊荷物對取帳相用度候ニ付御證印被成下度奉願候依之  
五錢ノ御印稅上納此段奉願候以上

第何區何小區

何町何丁目何番地

何渡世何ノ誰

明治七年何月幾日

右ノ趣區内無洩可致通達也

主財

第百卅壹號 七月十二日

大藏省第七十号抄史編纂ニ付貨幣並ニ諸幣等ニ關係ノ  
古書類書目可差出云々  
右ノ通御願布相成候條此旨區内ニ無漏可觸知者也

第百卅貳號 七月廿日

清濁酒醬油釀造方及絞油トモ御取締並御定則被仰出夫々御公布相成候ニ付銘々稼入於テハ相心得罷在候筈ニハ候得共數條則ニ付萬一誤解釀造免許願後レ家産ヲ失ヒ或ハ税金上納及遲延加息取立相成且密過造等ノ科金被申付其本人家祿ニ寄潰退轉及候テハ實以憫然ニ付猶了解イタシ候様左ニ相達候

一釀造免許ノ儀ハ年々八月一日ヨリ十月三十日迄ニ鑑札改ヲ受其節造込高申立許可ヲ請可申事

但期月迄ニ不申立分ハ休業ト見做シ何様事故有之旨

申立候トモ期日過申立候分ハ斷然開届不相成候事

一鑑札燒流失或ハ盜難ニテ失ヒ候ハ其事情詳ニ申立書替ノ儀不取敢可相願右鑑札料ハ新規願請候節ノ半高上納ノ事

一無鑑札ニテ釀造致シ候ハ則密造ニ付其品並諸品取上ケ清酒ハ造高百石ニ付金七拾五圓一石ニ付七拾五錢濁酒醬油ハ百石ニ付金貳拾五圓一石ニ付貳拾五錢ノ割合ヲ以科金申付候事

一其年造込高免許鑑札不相願釀造致シ候者ハ其品並諸品鑑札共取揚清酒ハ百石ニ付金貳拾五圓一石ニ付貳拾五錢濁酒醬油ハ百石ニ付金拾圓壹石ニ付拾錢科金申付候



事

一 過造致シ候者ハ其過造ノ分並諸品トモ取揚清酒ハ百石ニ付金五拾圓一石ニ付五拾錢濁酒醬油ハ百石ニ付金貳拾五圓一石ニ付貳拾五錢ノ割合ヲ以料金申付候事

一 不正ノ筋存ナカラ見通シ候町村役人ハ相當ノ答ノ申付候事

一 不正ヲ見付訴出候者ハ取揚代價相當ノ賞譽致候事

一 株鑑札料ハ新規願受候節ニ限り造高免許稅ハ毎年八月一日ヨリ十月三十日限本年造込高相願候砌リ上納可致事

一 釀造仕業致シ候者モ前條清酒同様期月中ニ鑑札改ヲ請

造込免許稅ハ其節上納可致事

一 釀造稅ハ翌年四月中半高殘半高ハ同八月中迄ニ皆上納可致事

但右期限通リ皆納不致者ハ御規則ノ通可及處分事

一 濁酒ハ石數多少ニ抱醬油ハ五十石以下造込ノ都度戶長ニテ相改五拾石以上ハ申立改ヲ受可申事

一 生酒改方升目歩合ノ儀ハ詮議ノ次第モ有之舊法取消造込高百石ニ付八分但八拾石壹石ニ付八斗ノ割合ヲ以有酒計算致シ餘酒有之候得ハ全過造ニ付前條御規則ノ通過酒取揚料金申付候事

一 絞油器械稅ノ儀ハ本年分四月中急度皆納可致事

一同稼ノ儀三ノ年引續休業ノ者ハ鑑札取揚絞方差留候事  
 但鑑札失ヒ候節ハ清濁酒等規則同斷  
 一同稼無鑑札ニテ相絞候者並免許高ヨリ餘分ノ絞方致候  
 一ハ其器械取揚免許料十倍ノ科料申付候事  
 一右諸免許鑑札自己相對ヲ以他人へ貸借致シ候者ハ免許  
 料五倍ツ、ノ過料金双方ヨリ取立職業差留候事  
 前條御取締並御定則ノ趣醸造人共ハ勿論正副戸長於テ篤  
 ト辦解諸税金及ヒ造込高願受共期月後密過造等ノ不正無  
 之餘精々可致注意右ノ趣稼人共其外へ無洩可觸示者也

官地

第百卅三號 七月廿四日

官林山伐木ノ儀ハ堅ク禁止候處諸作肥ニ相用候刈敷並秣  
 等モ刈取不相成儀ト心得一切鎌入不致村方モ有之夫レカ  
 爲苗代等ノ肥相用候様無之難澁致シ居候向モ有之哉ニ相  
 聞憫然ノ事ニ付刈敷並秣ニ限リ刈取差許候條此旨可相心  
 得尤雜木ノ枝葉芝草ニ限リ候儀ニテ刈敷ニ託シ生立小柴  
 等伐取候儀ハ決テ不相成候條心得違ノ儀無之様可致事  
 右ノ趣區内無洩可觸知者也

製絲

第百卅四號 八月四日

内務省甲第十七号生絲卷印紙寸法更ニ被定云々  
 右ノ通御頒布相成候條區内無洩可觸知者也

庶務

第百卅五號 七月廿八日

工部省第十八号電信線人民架設差許云々

右ノ通御頒布相成候條此旨區内へ無洩可觸知者也

徵兵

第百卅六號 七月廿五日

太政官第七十号徵兵令第三章常備兵免役概則第五條增

加云々

右ノ通御頒布相成候條區内無遺漏可觸知此旨相達候也

庶務

第百卅七號 七月卅一日

太政官第七十五号訴答文例改定云々

同第七十六号地所質入書入規則増補云々

右ノ通御頒布相成候條區内不洩様可觸知者也

徵兵

第百卅八號 七月三十一日

陸軍省布第二百七十九号諸兵上下士官生徒召募云々

右ノ通陸軍省ヨリ御頒布相成候條志願ノ者有之候ハ、至

急可申出此旨小前未々迄不洩様可觸知者也

但本文志願ノ有無共至急取調可申出事

徵兵

第百卅九號 八月八日

陸軍省布第二百七十九号諸兵上下士官生徒召募云々

明治七年管内布達 ○七十

陸軍上下士官生徒入學概規則別冊ノ通陸軍省ヨリ御頒布  
相成候條生徒志願ノ者爲心得相達候條區内無洩可觸知者  
也

別冊略ス

地理

第百四拾號 八月十二日

管内村ノ山林原野田畑屋敷地ハ一筆限リ畝杭相建候様兼  
テ達置候ニ付追々取立候村方モ有之候處右畝杭徒ニ拔捨  
候者有之哉ニ相聞不埒ノ至ニ付見當次第取押急度可及處  
分且右體ノ者有之候ヲ乍存等閑置亦ハ不心付其儘捨置候  
ハ平生不注意ヨリ生徒候儀ニ付村役人ノ可爲越度候條心得

違ノ者無之様區内ハ無漏可觸知者也

社寺

第百四拾壹號 八月十日

教部省達第三十四号轉宗等ノ節其寺院ノ離檀狀ヲ以願  
出ニ不及云々

右ノ通御頒布相成候條轉宗等致候向ハ都度々々戶籍局ハ  
可届出旨小前未々迄無洩可觸知者也

學校

第百四拾貳號 八月廿二日

文部省第二十一号小學訓導タルヘキ證書可相與云々  
右ノ通御頒布相成候條區内無洩可觸知者也