

敵討伊吾二十卷

完

208

369



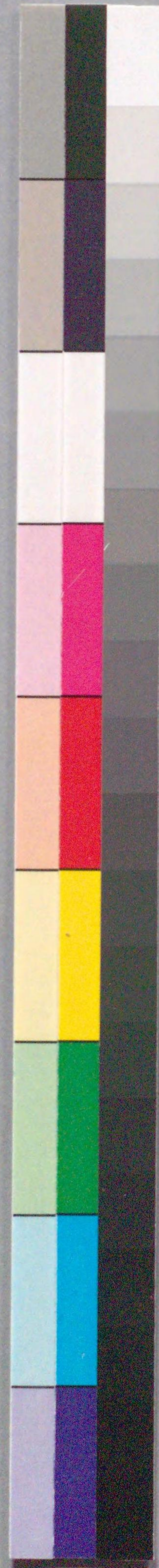
敵討伊吾二卷

善書成
二冊

か
定後書

208
369

十五



吉



さうぎふく 妙とよ 孫とあはは
 幸て中つらふせ 姑きやうらん の
 ねの 梅とすり それうと
 金時とつら ねの 幸んら
 角力をとる 角力をとる
 かんがふ かんがふ
 三又みらんよ 三又みらんよ
 まんぢうよ まんぢうよ
 書めやうさやうカチ

寅 初春



三十一



Handwritten Japanese text in the upper portion of the left page, written vertically in a cursive style.

あつちの
つよひの
母の
せん

あつちの
つよひの
母の
せん

あつち



Handwritten Japanese text in the upper portion of the right page, written vertically in a cursive style.

あつちの
つよひの
母の
せん

あつち

あつちの
つよひの
母の
せん





シ4





天
三

舎











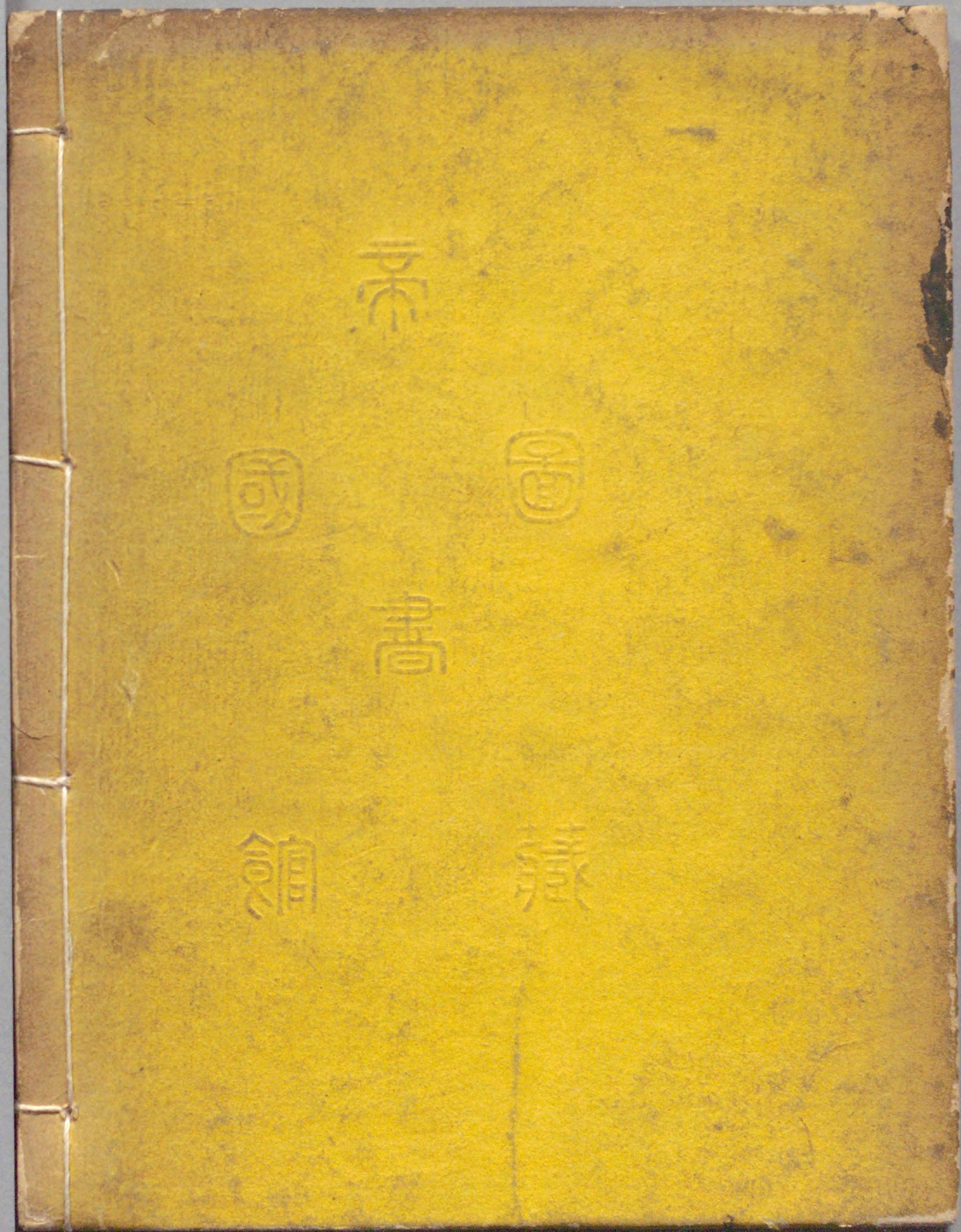
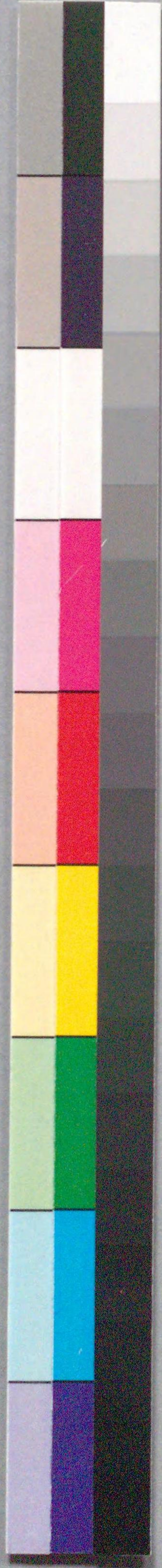


芝櫻川 慈悲成作

吉

繪本

208
369



国立国会図書館 敵討伊吾二拾卷 2巻 208-369

ガラス使用