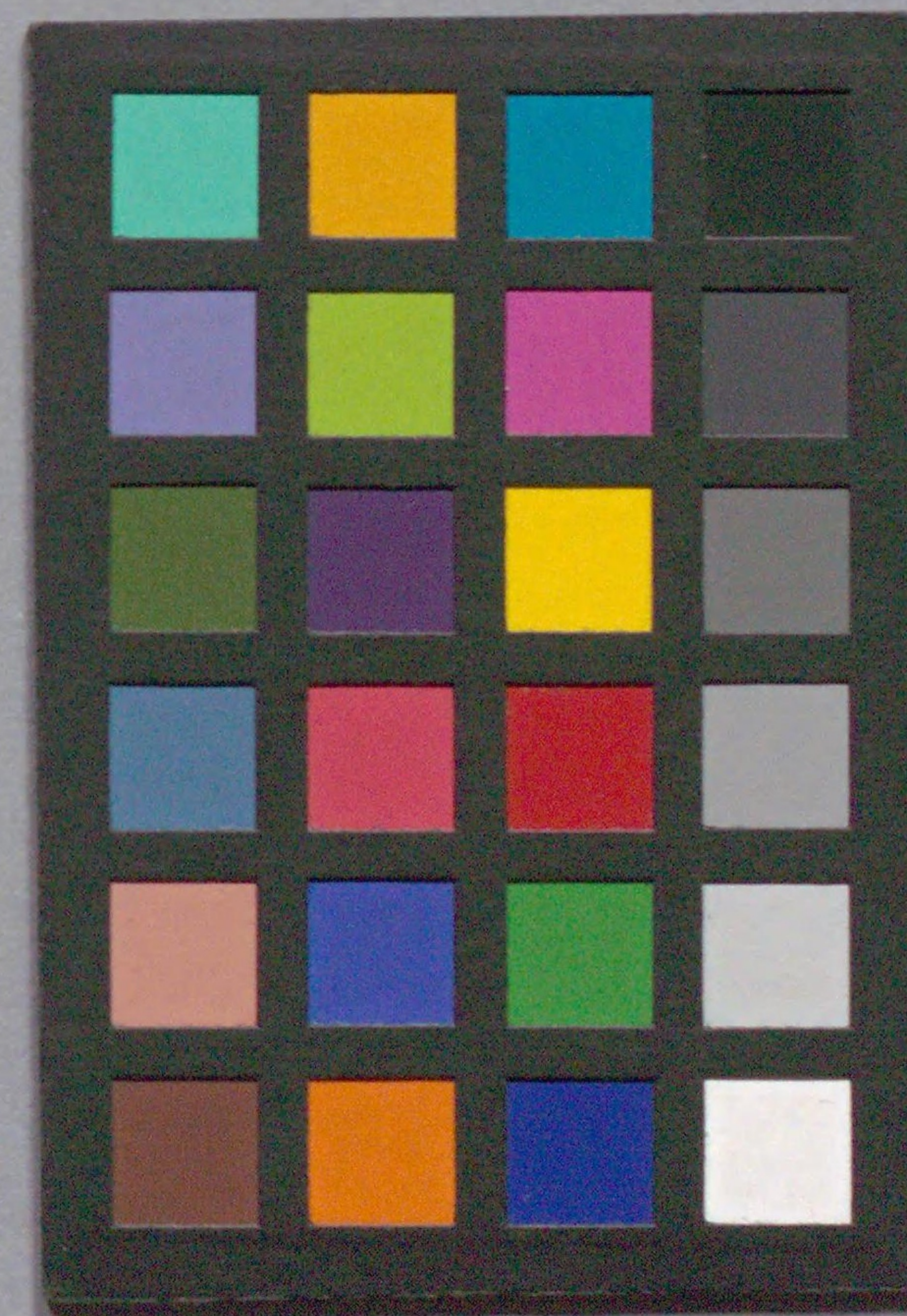
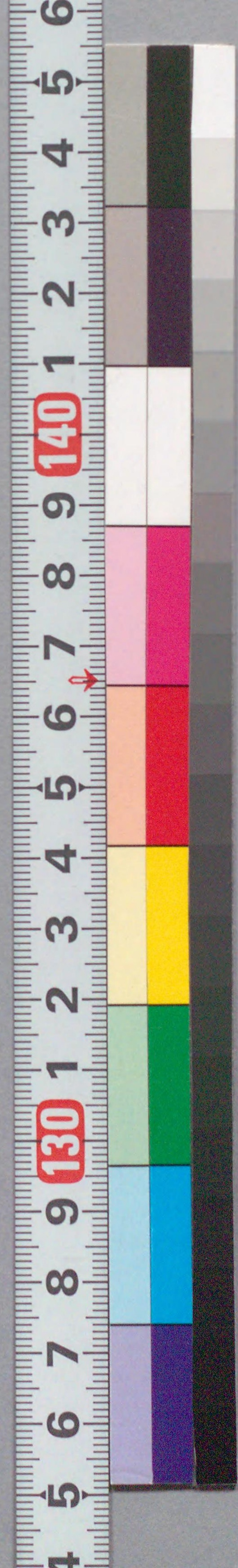


平仮名銭神問答



国立国会図書館 平仮名銭神問答 : 3巻 207-471

ガラス使用

平仮名録中問答

207
471

平仮名録中問答





「あんなに人の
 お金を落とす
 ことなすに
 してやろうぞ
 てやろうぞ」

「あんなに人の
 お金を落とす
 ことなすに
 してやろうぞ
 てやろうぞ」

「あんなに人の
 お金を落とす
 ことなすに
 してやろうぞ
 てやろうぞ」



「あんなに人の
 お金を落とす
 ことなすに
 してやろうぞ
 てやろうぞ」

「あんなに人の
 お金を落とす
 ことなすに
 してやろうぞ
 てやろうぞ」

「あんなに人の
 お金を落とす
 ことなすに
 してやろうぞ
 てやろうぞ」

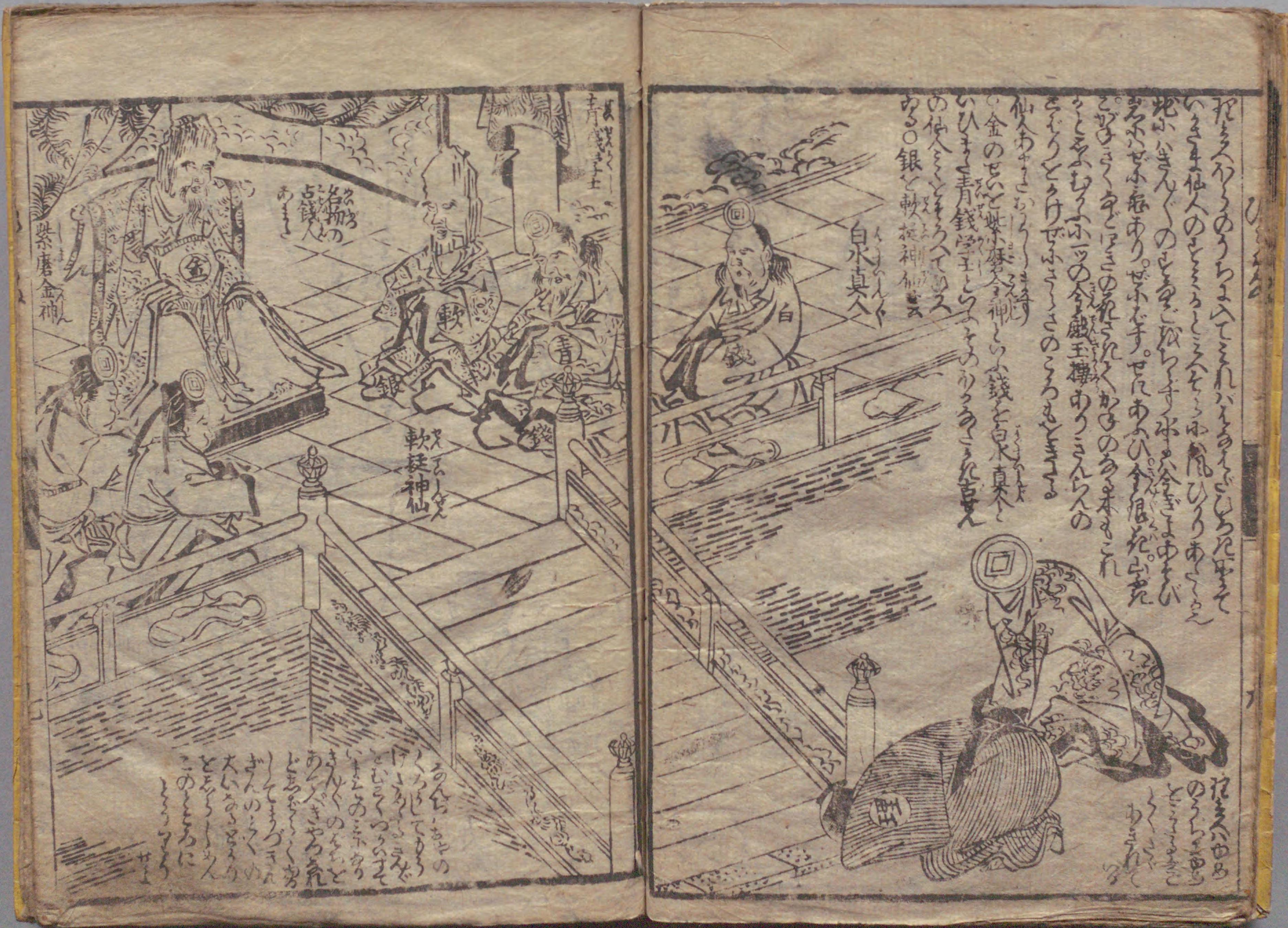






ものてり
てんせふしちりねんを
つきてせんまをうりかへるの
くもふらちのりんの
せんしん







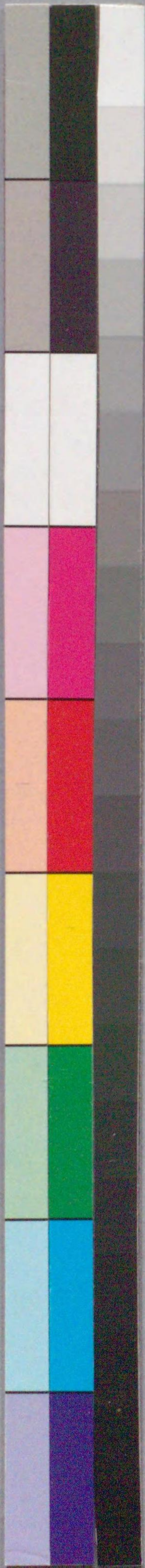


国立国会図書館 平仮名銭神問答 : 3巻 207-471

ガラス使用

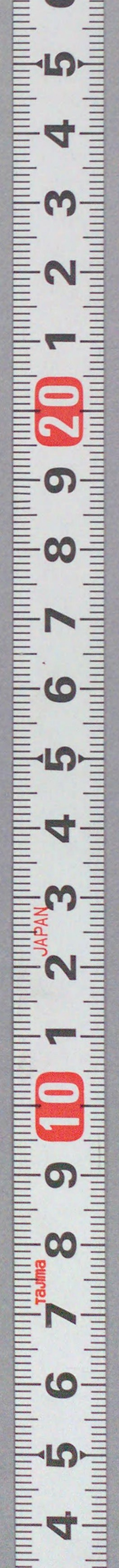
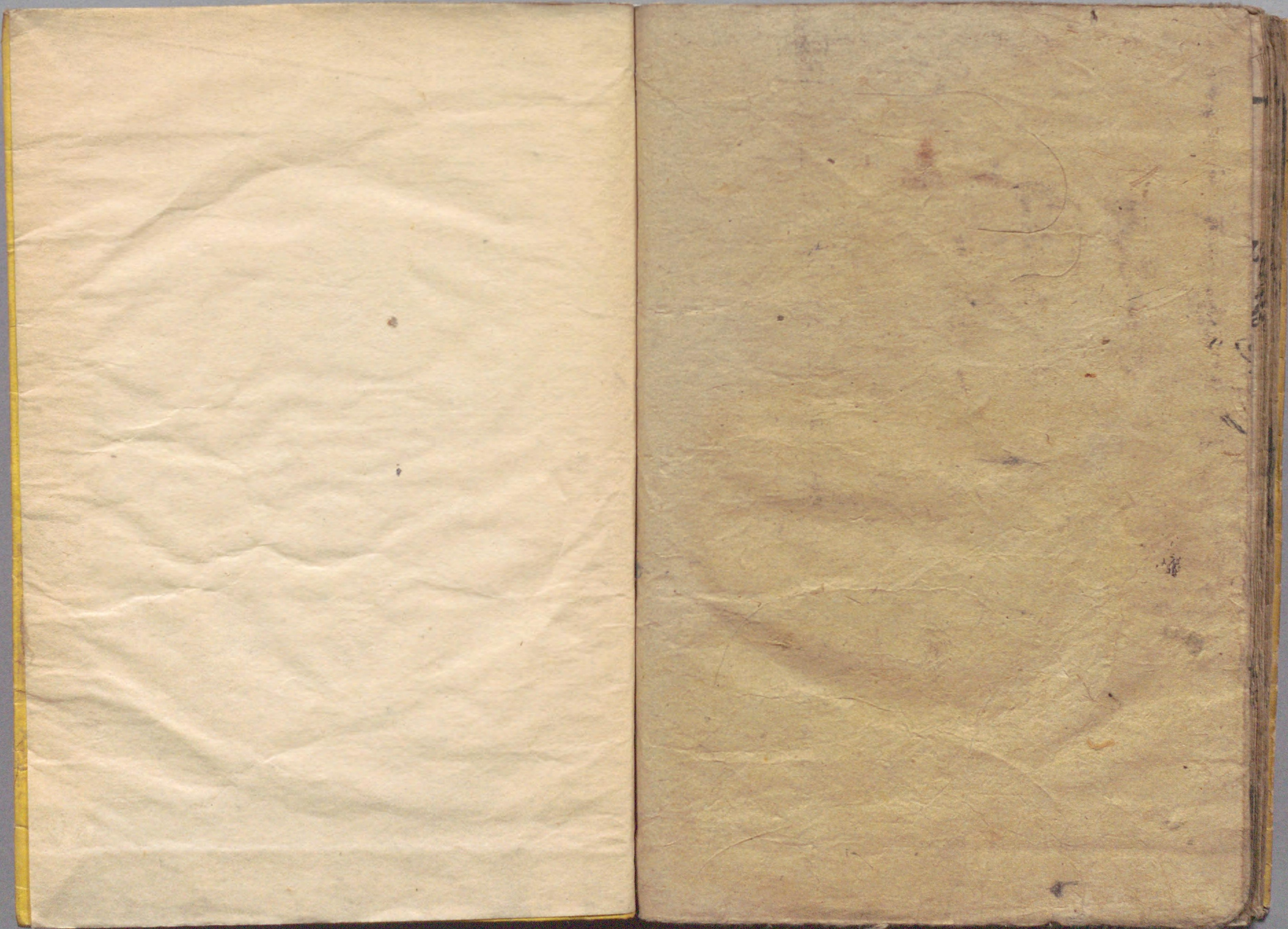
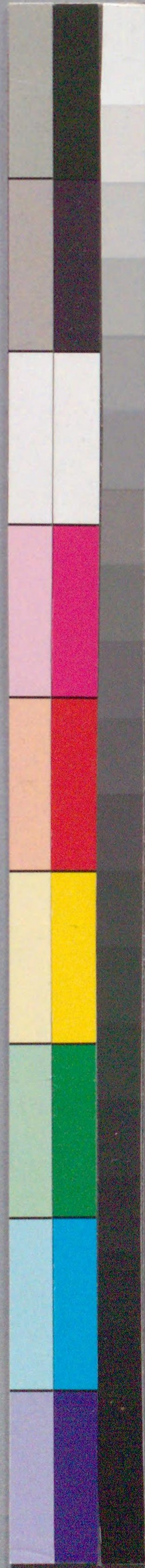






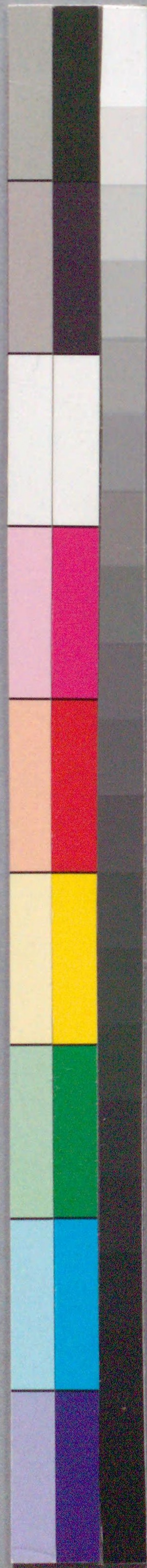
国立国会図書館 平仮名銭神問答 : 3巻 207-471

ガラス使用



国立国会図書館 平仮名銭神問答 : 3巻 207-471

ガラス使用



国立国会図書館 平仮名銭神問答 : 3巻 207-471

ガラス使用