

地280
642

川邊各縣輿地圖

中華民國十七年三月
川康邊政訓練所製



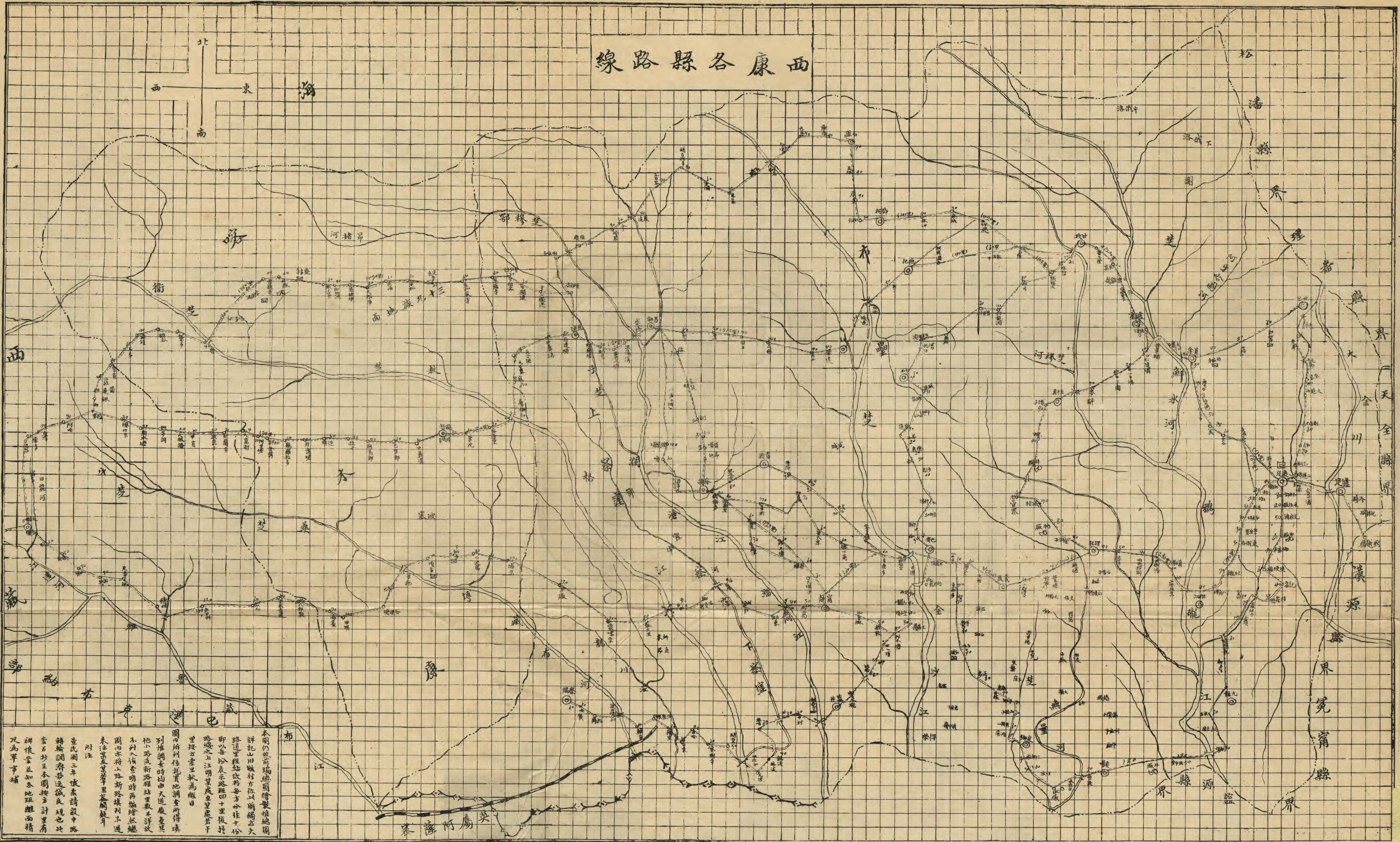
甯屬及峽馬雷屏之大圖



記													號													
縣	廳	市鎮	營	汛防	哨卡	堡防	通道防	宜壘場	銀	銅	鐵	鉛	森林	煤	市	橋	山	縣界	路	河	省界	駐兵地	全	田	土司	分司
◎	△	□	□	△	△	△	△	△	△	△	△	△	△	△	△	△	△	口	○	○	○	○	○	○	○	○
3471																										



西康各縣路線圖

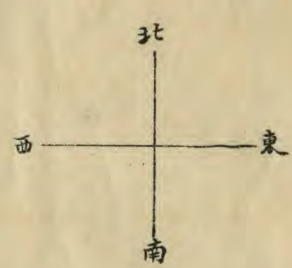
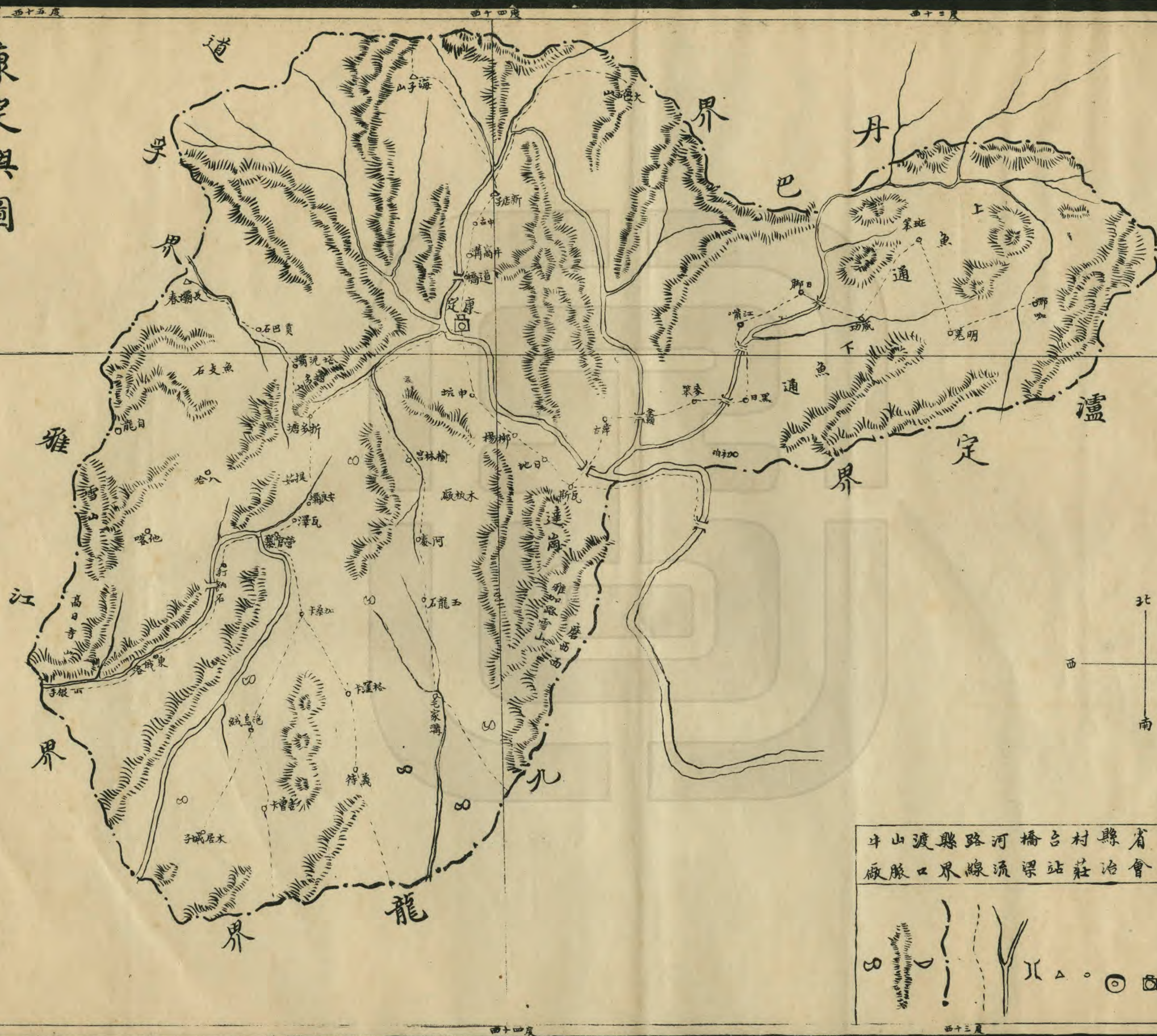


本圖仍照前編總圖繪製惟地圖
詳述山川村落方位以備獨立大
路道里程故將各方分作十份
即以每份表示路程四十里後於
路線之上注明里數至某處若干
里地方亦表其數為目
圖內所列係實地調查所得填
列惟調查時由大區區區區區
把小路或新路程里數不詳故
不列入倘查明時再補繪然總
圖內亦將小路新路填列不遺
未注里數者里數未詳耳
附注
查民國三年康省請設中路
補繪調查後現也此
查另抄至本圖按方計里者
碑復量並知各地距離面積
尺為軍事備

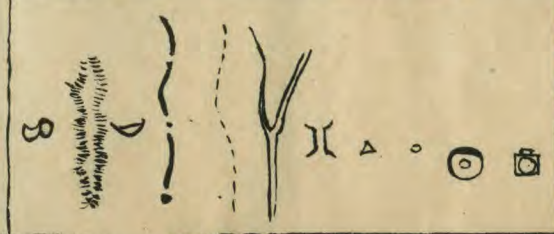
西康各縣總圖



康定輿圖



省縣村莊橋路縣山渡
會治莊站梁流線界口廠



北三十度

北三十度

瀘定縣輿圖

康

源漢



縣署	公所	驛站	古關	寨地	田地	水田	雜林	牧場	荒地	湖林
⊙	□	□	□	□	▽	▽	▽	▽	▽	▽
廟宇	教堂	學堂	路線	山脈	河流	縣界	鎮林	村莊		
⊕	⊕	+	—	〰	〰	〰	〰	○		

西十四度

北三十度

北三十度

東十四度

5.

雅江縣與圖

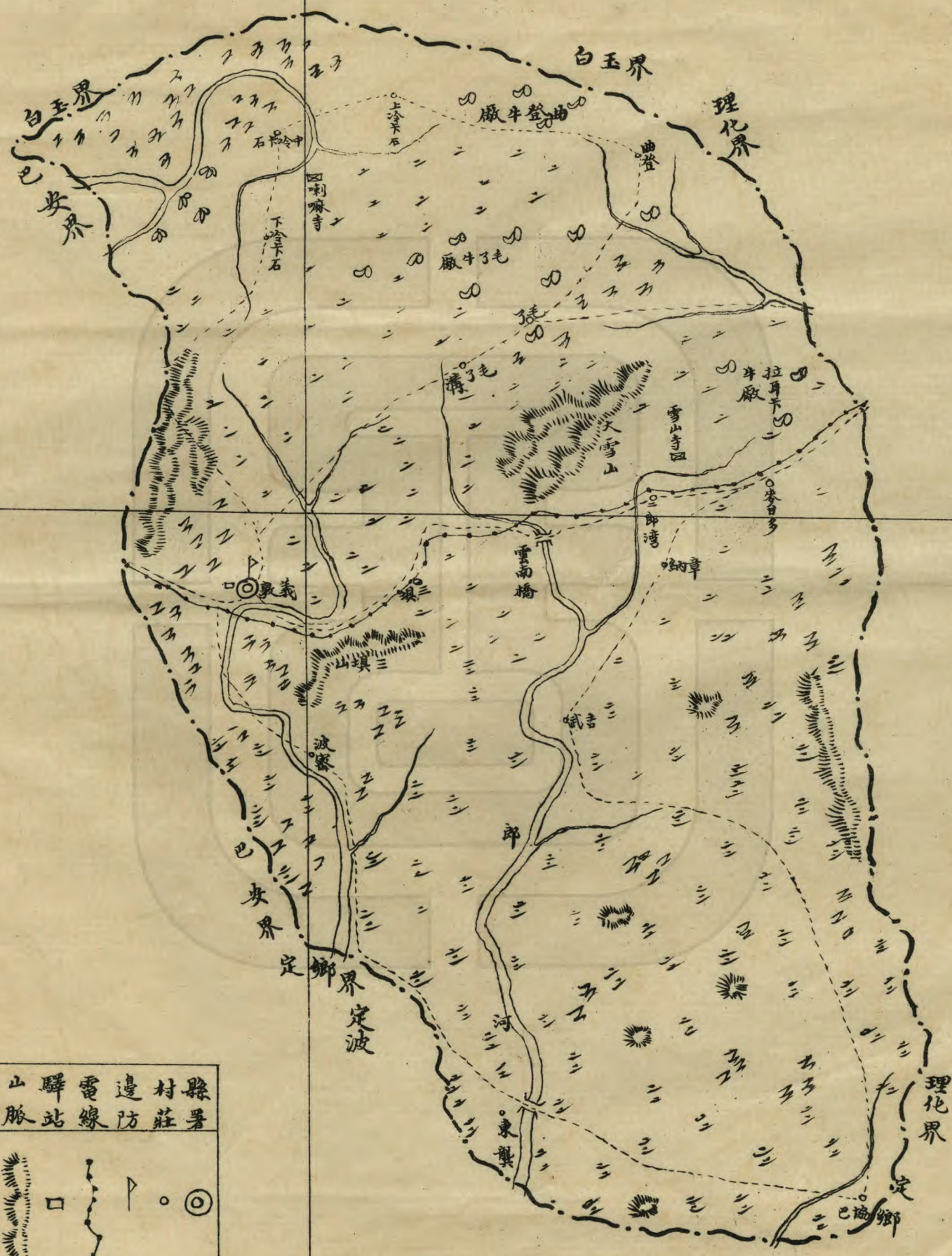


草中電學山河村寺縣
場廠線堂脈流落院署

Legend symbols:

- (Circle): Village or settlement
- (Square): County office or government building
- ⊙ (Circle with dot): School or educational institution
- (Solid line): River or stream
- - - (Dashed line): Mountain range or boundary
- ∞ (Infinite symbol): Field or agricultural area

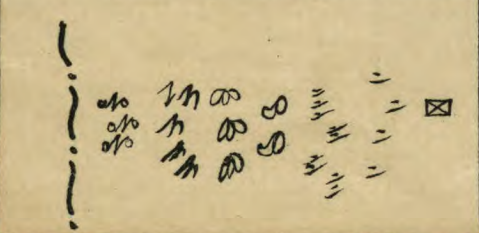
義敦興圖



縣署 村莊 邊防 電線 驛站 山脈 路綫 河流 橋梁



寺院 牧場 荒地 牛廠 濶葉林 鐵葉林 雜林 縣界



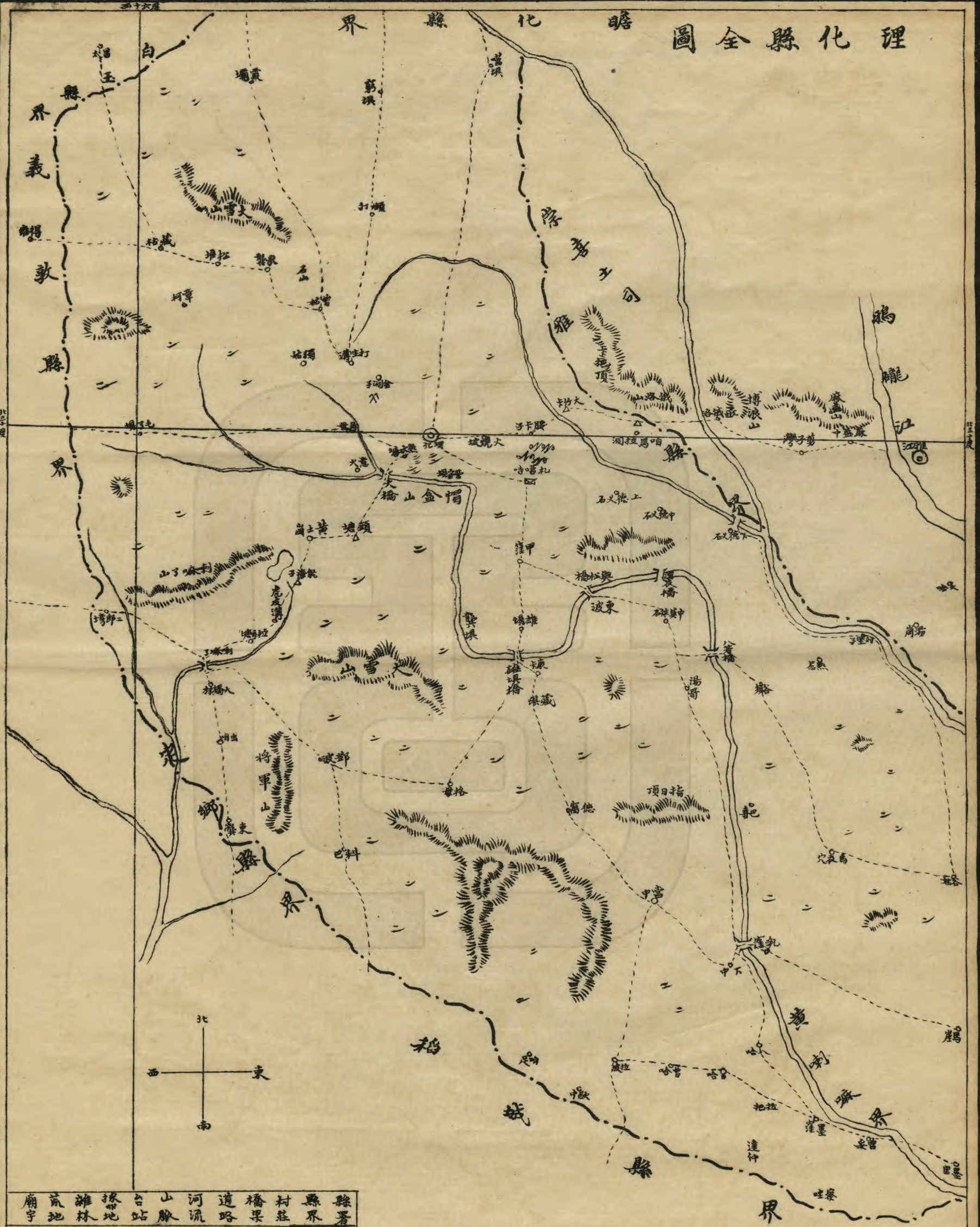
西十六度

北三十度

北三十度

西十六度

理化縣全圖



縣署 縣界 村莊 橋樑 道路 河流 山脈 台站 據地 雜地 荒地 廟宇

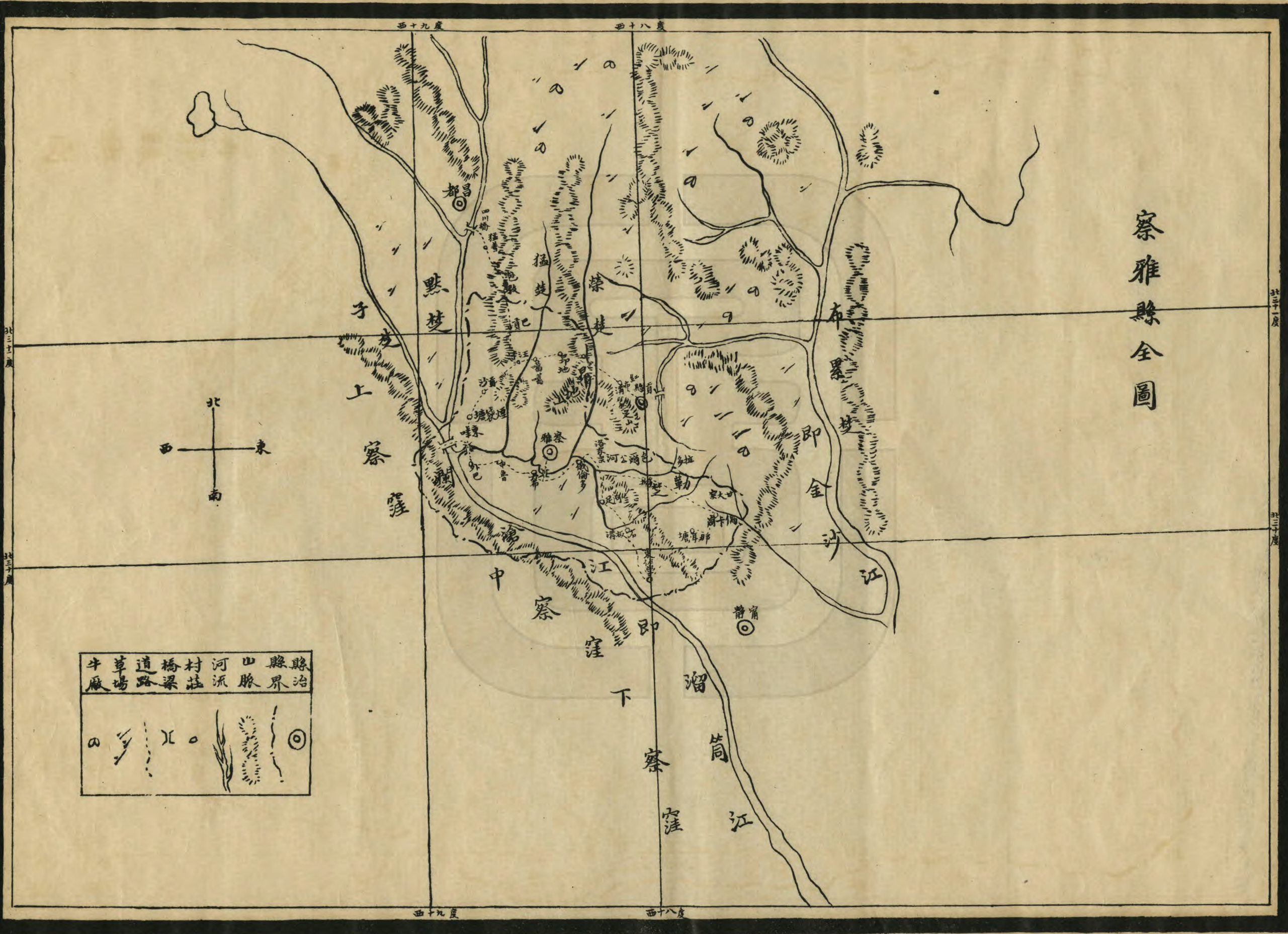




寧靜縣輿圖

縣署 學校 台站 卡子 村莊 寺宇 鎮地 山脈 河流 縣界 鄉界 橋梁 路綫

察雅縣全圖

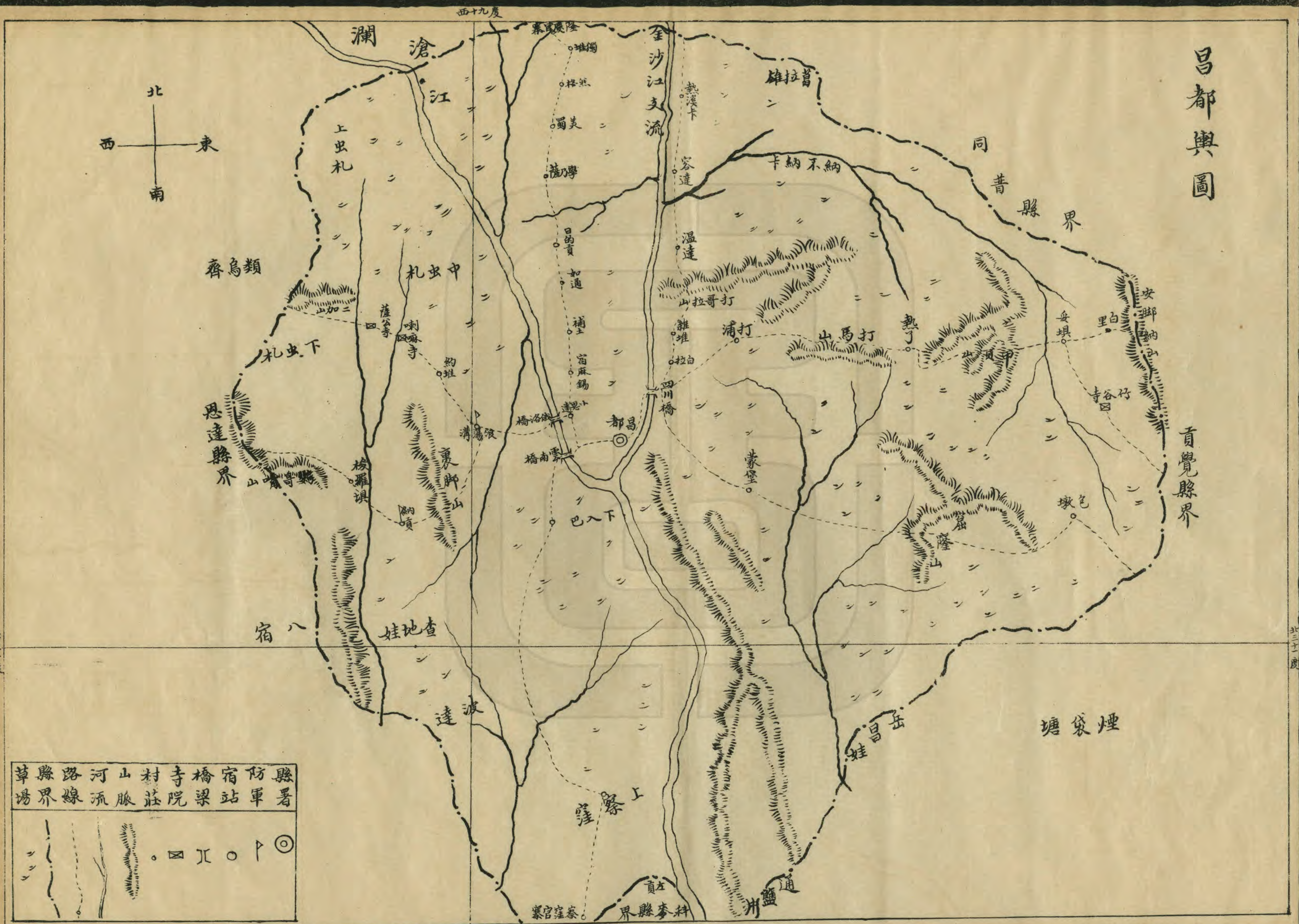


北三十一度
北三十度

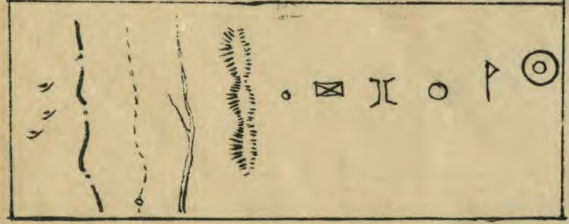
昌都輿圖

首覺縣界

同普縣界



縣署 防軍 宿站 橋梁 寺院 村莊 山脈 河流 路線 縣界 草場



北三十一度

北三十一度

西十九度

西十九度

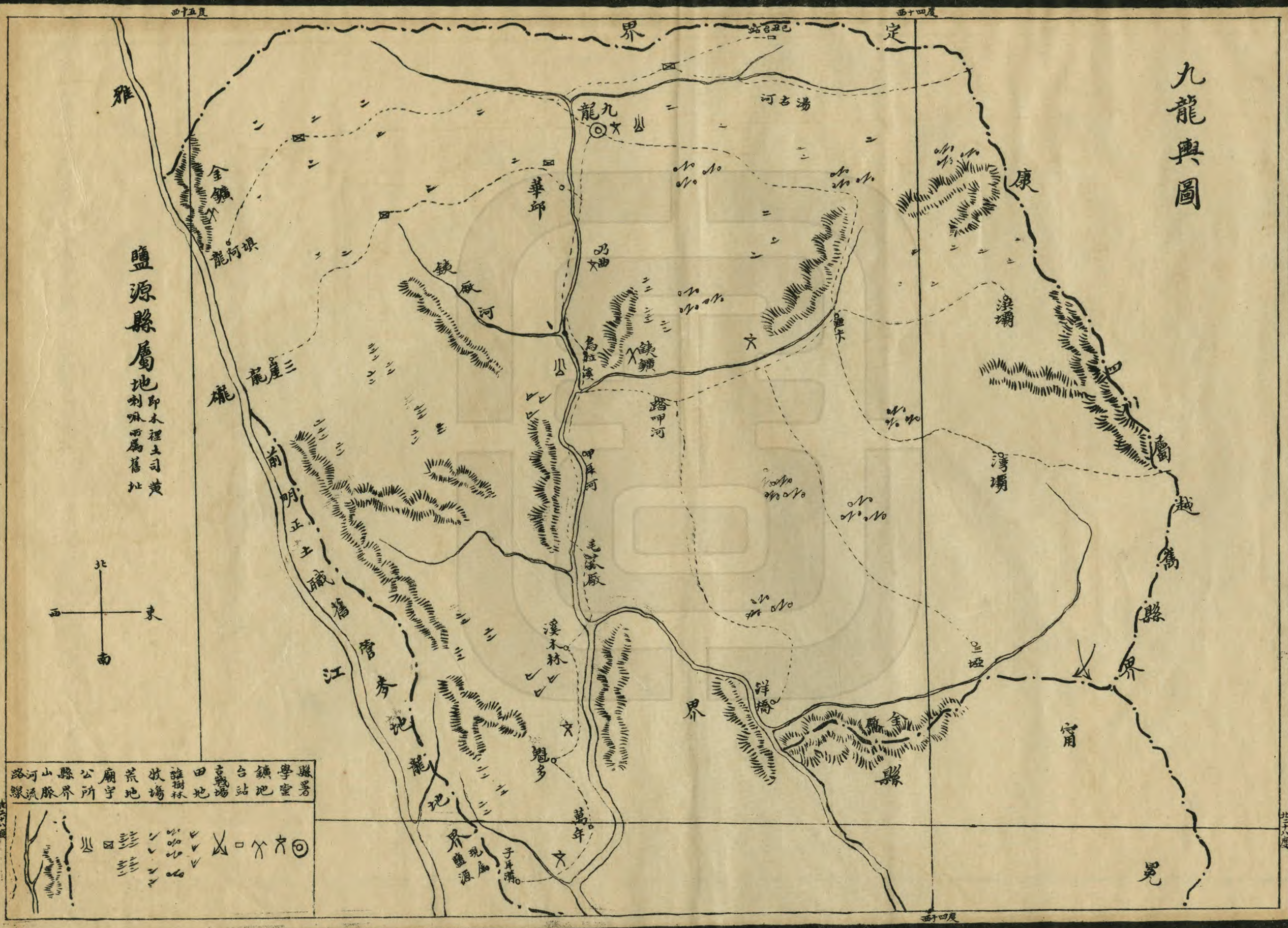
九龍與圖

鹽源縣屬地即本裡土司黃利喇西屬舊址



路	山	縣	公	廟	荒	牧	雜	田	台	鎮	學	縣
河	脈	界	所	宇	地	場	樹	地	場	地	堂	署
線	脈	界	所	宇	地	場	樹	地	場	地	堂	署

--	--	--	--	--	--	--	--	--	--	--



稻城縣全圖



縣村山河温路橋喇牛
 治名流子泉梁寺廠



北二十九度

北二十九度

北二十九度

北二十九度

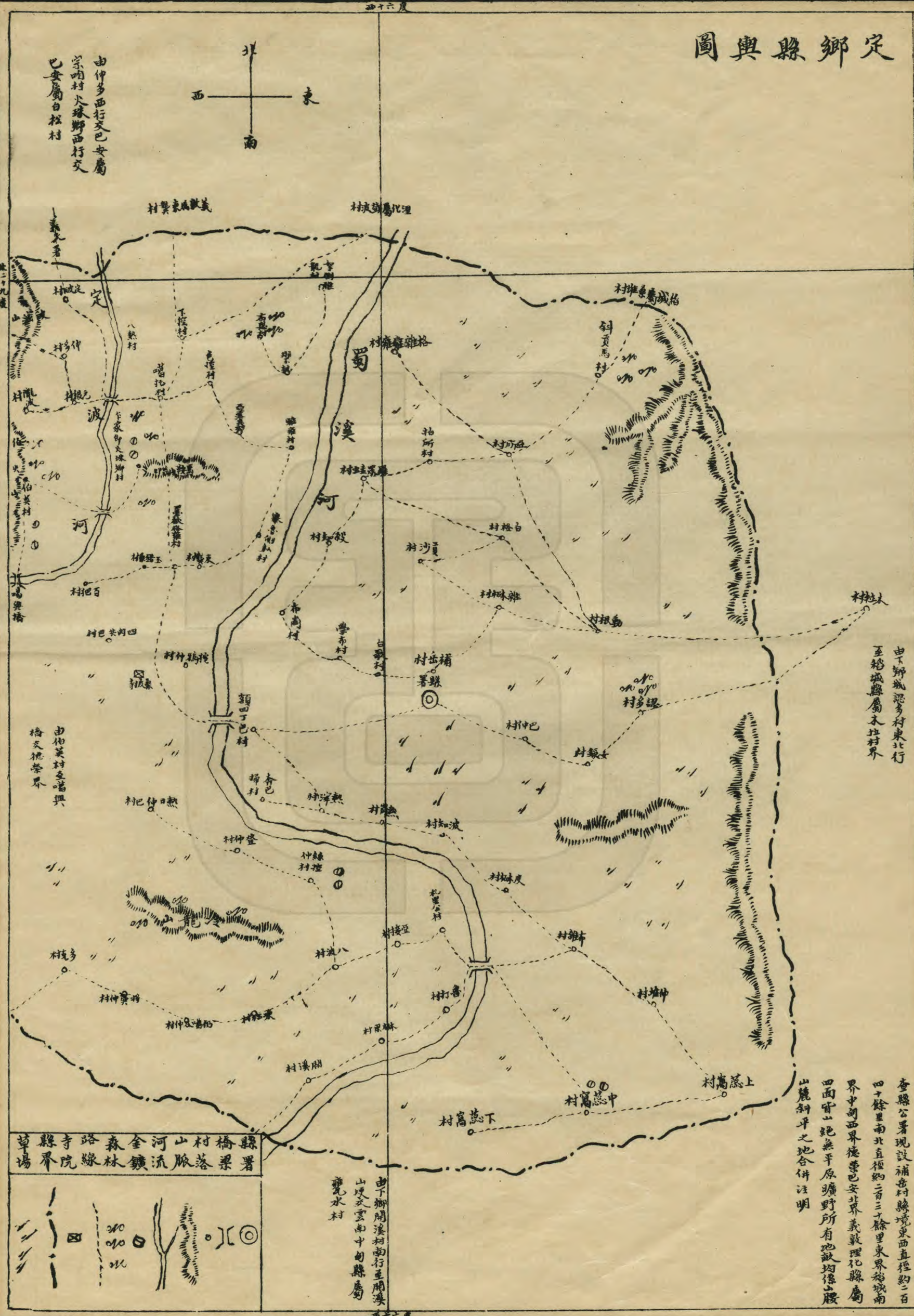
西十五度

西十五度

西十五度

西十五度

定鄉縣與圖



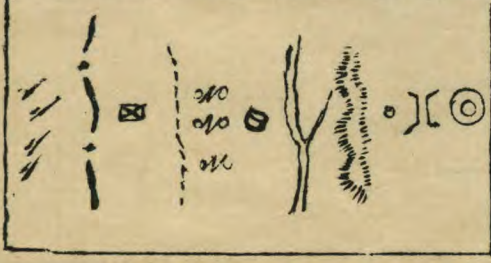
由仲多西行交巴安屬
宗响村大球鄉西行交
巴安屬白松村



由下鄉城梁多村東北行
至塔城縣屬木拉村界

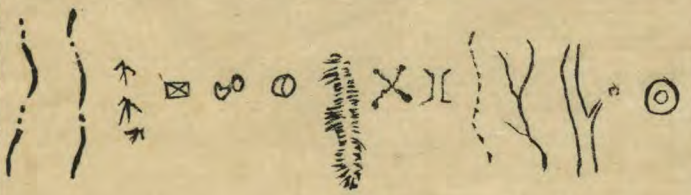
查縣公署現設補密村縣境東西直徑約三百
四十餘里南北直徑約二百三十餘里東界塔城南
界中河西界德蒙巴安界義敦理化縣屬
四面皆山絕無平原曠野所有地畝均係腰
山麓斜平之地合併註明

署 梁 橋 村 山 河 金 森 路 寺 縣 草
場 界 院 綠 林 鑛 流 脈 落 梁 署



由下鄉開漢村南行至開漢
山境交雲南中甸縣屬
覽水村

德榮縣全圖



鹽井與圖

金沙江原名由石渠流至巴安屬之水則
許布三村始入得榮鹽井流四十五里入中甸

鹽人稱湖為礁
水為曲或曰雙
曲取皆謂水也
此水由瓦火之
西仁礁湖發源
流至札美會合
學礁湖之水美
名漁取

此水由嘉裕橋流來
美名總取曰嘉
穆想取

此水由巴都
一帶流來

此區現為藏番佔去

此水走一維西

此水走一白漢洛



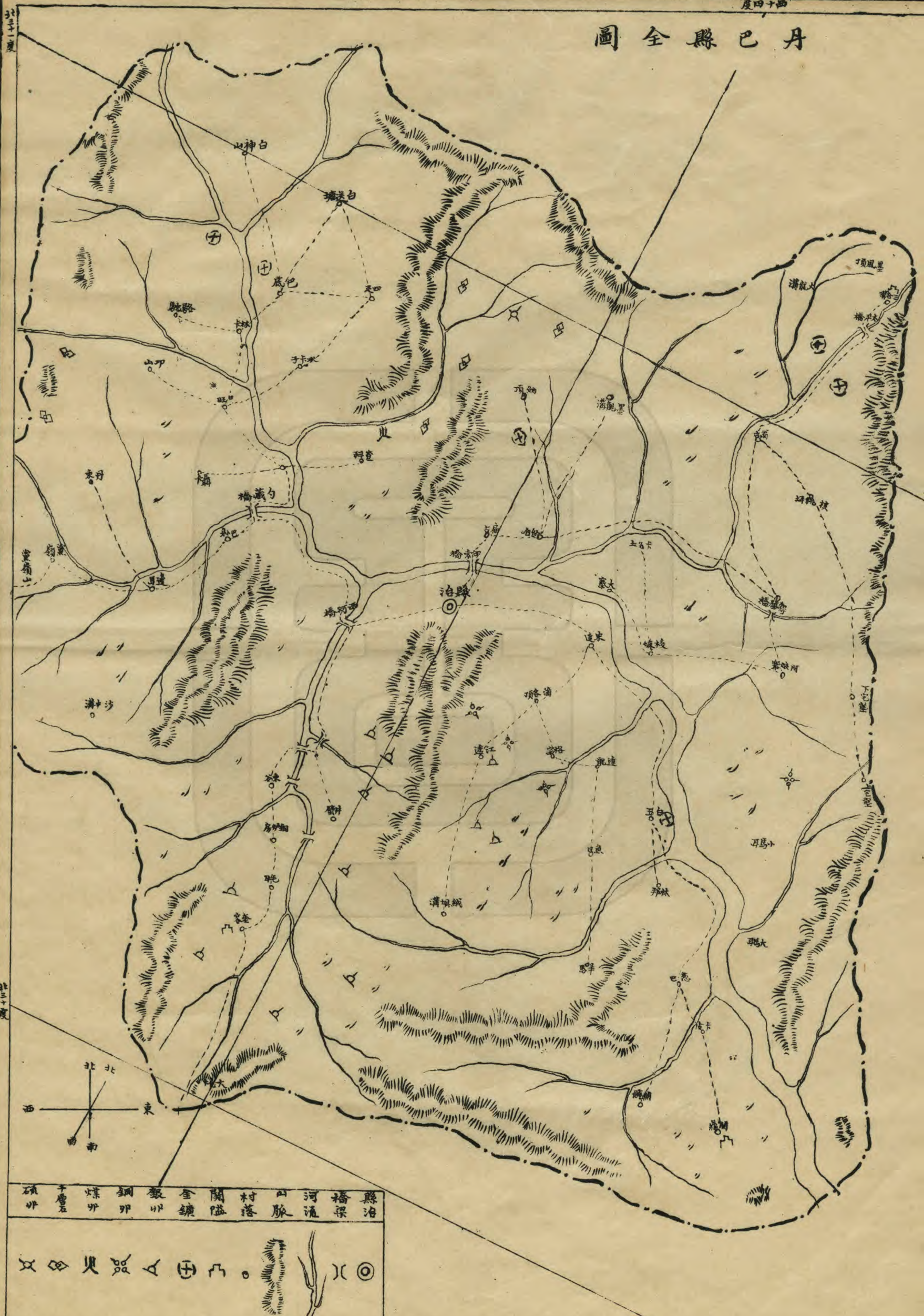
北二十九度

北二十九度

渡皮溜河驛關廟教驛	口船索沱站寨宇堂署
村鹽區縣山橋路	莊田界界脈梁線

度四十四

丹巴縣全圖

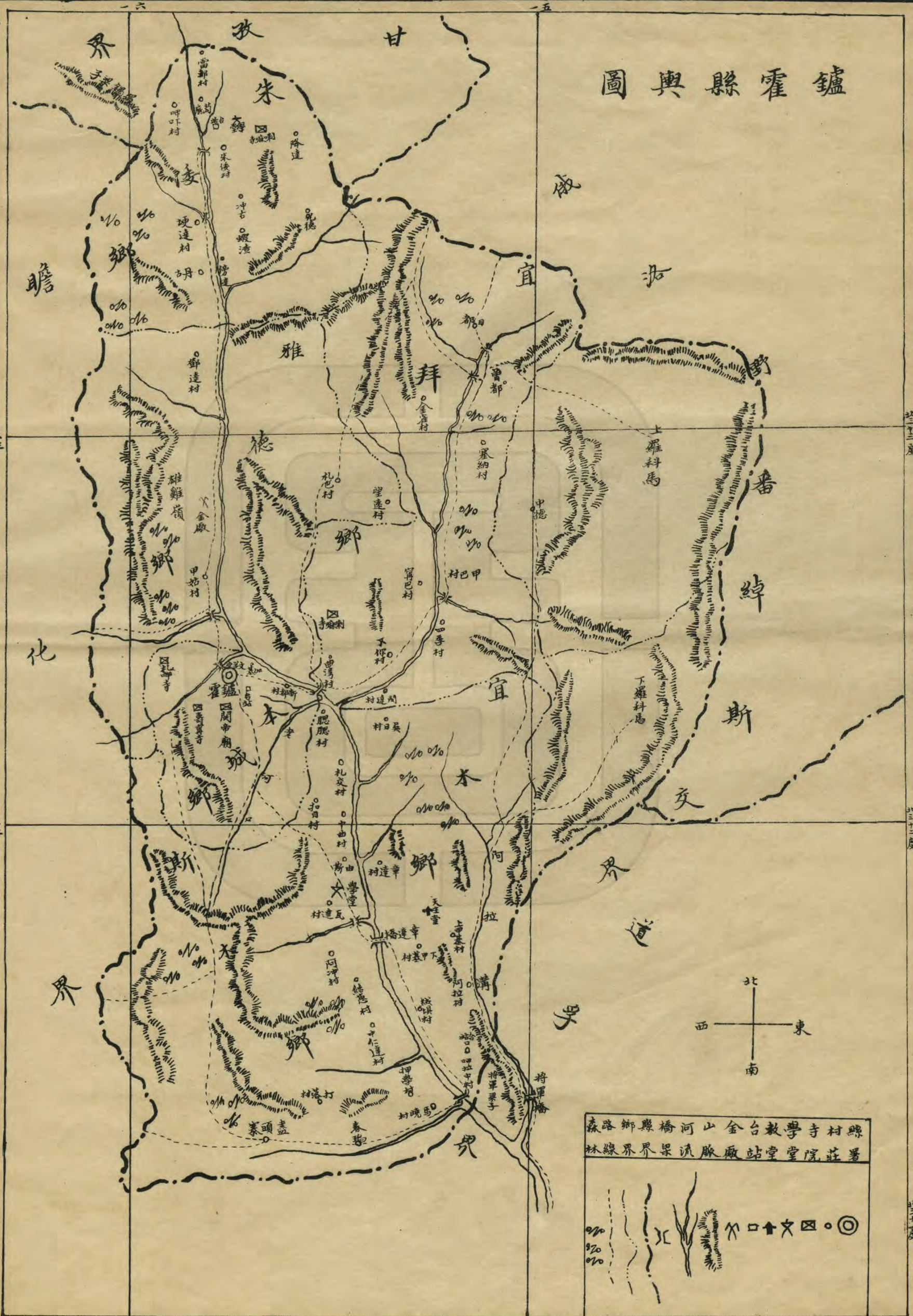


縣治 橋梁 河流 山脈 村落 關隘 金鑛 銅鑛 煤鑛 石鑛 硯石

(○) 縣治
 (⊕) 橋梁
 (△) 河流
 (⊞) 山脈
 (⊙) 村落
 (⊞) 關隘
 (⊞) 金鑛
 (⊞) 銅鑛
 (⊞) 煤鑛
 (⊞) 石鑛
 (⊞) 硯石

度十三三

圖與縣霍鑪



北三十二度

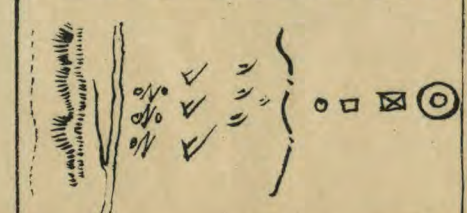
北三十二度

北三十二度

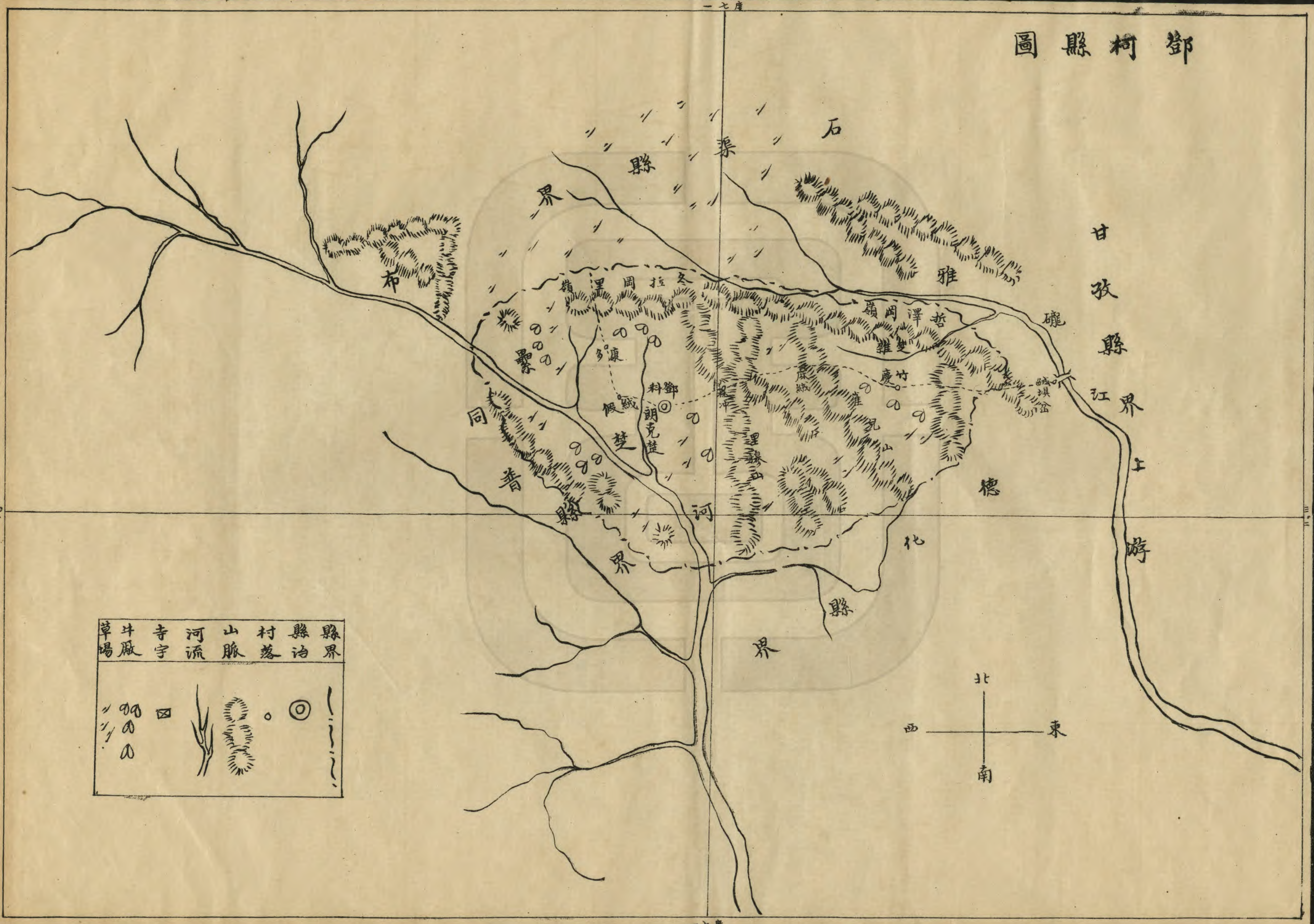
甘孜輿圖



縣署 寺院 村莊 牧場 田地 森林 河流 山路



鄧柯縣圖



草場	牛廠	寺宇	河流	山脈	村落	縣治	縣界
〰〰〰	〰〰〰	☒	〰〰〰	〰〰〰	〰〰〰	◎	— — —



石渠縣圖



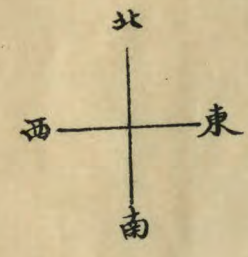
縣署 縣治 山脈 河流 寺宇 村落 牛廠 草場



三
五
三
四
三
三
三
三
三
三
三
三

三
四
三
三
三
三
三
三
三
三
三
三

懷柔縣全圖

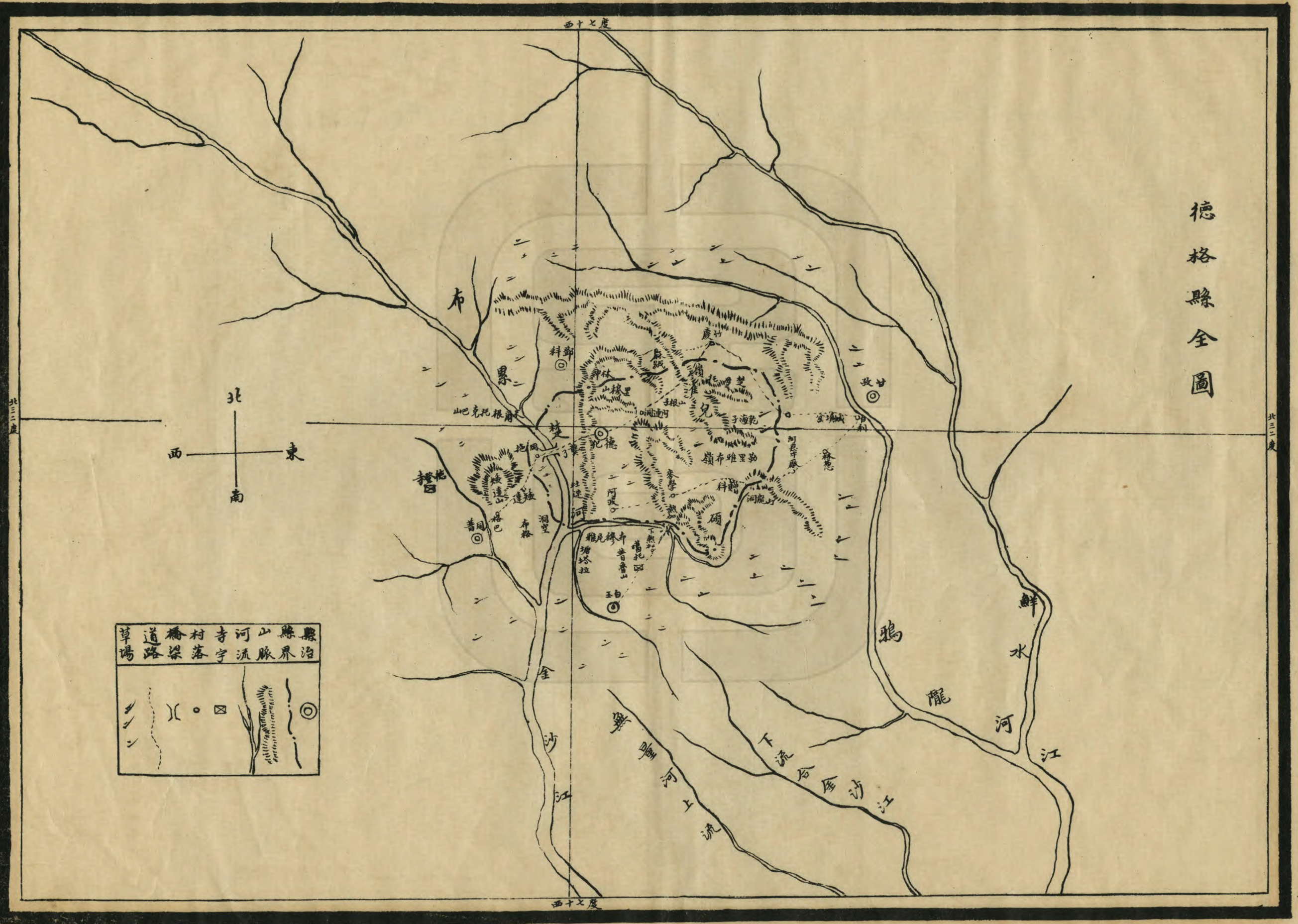


草場	路線	村莊	河流	山脈	縣界	縣治
---	- - -	●	┌ ├ └	~ ~ ~	- · - · -	◎



北三度

德格縣全圖



草場	道路	橋梁	村落	寺宇	山河	縣界	縣治

白玉與圖



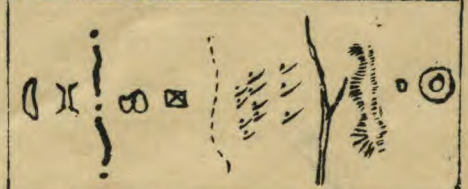
德格麥學村界

甘孜縣界

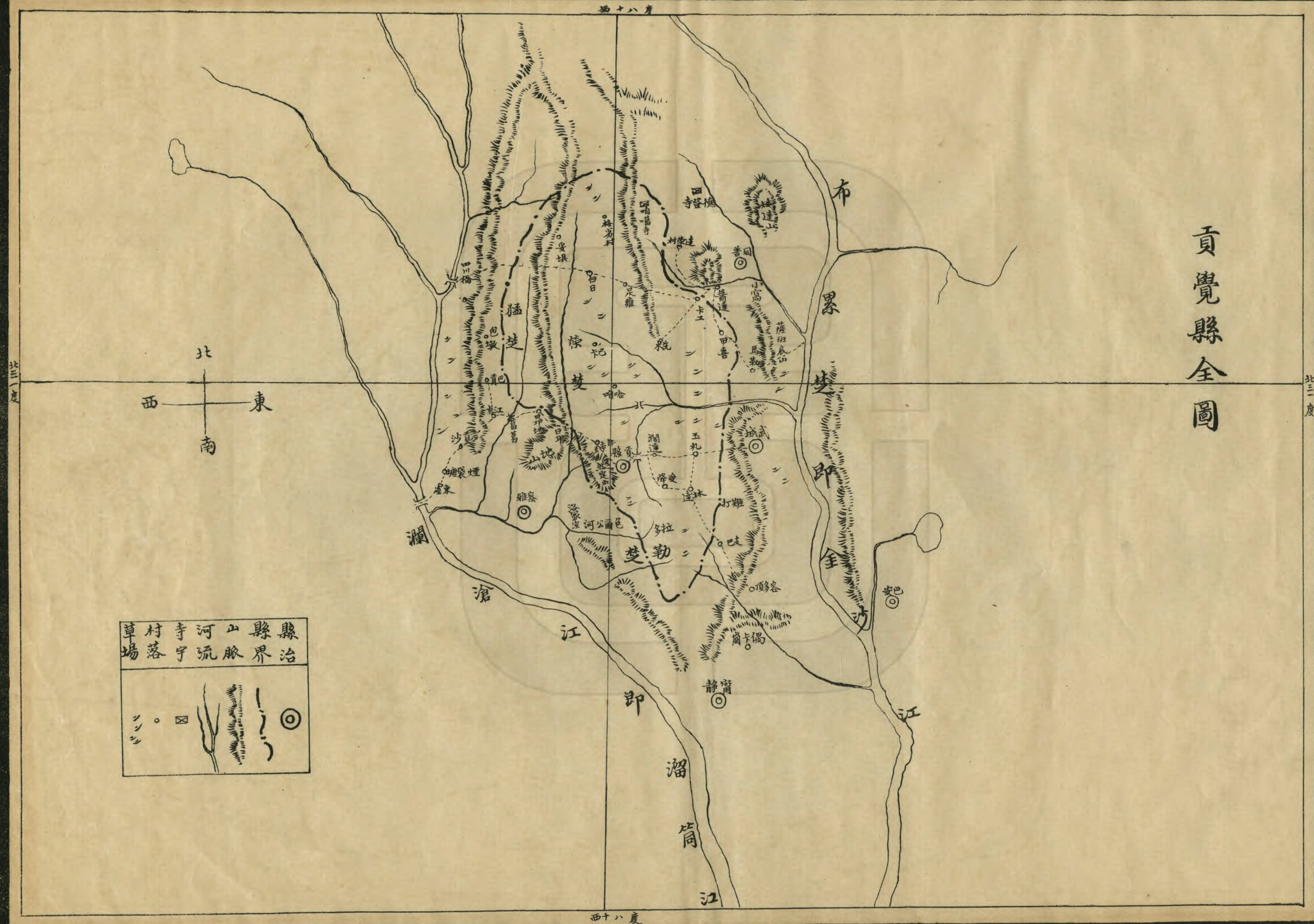
昌渠

瞻對倉村界

渡橋縣中廟路荒牧河山村縣



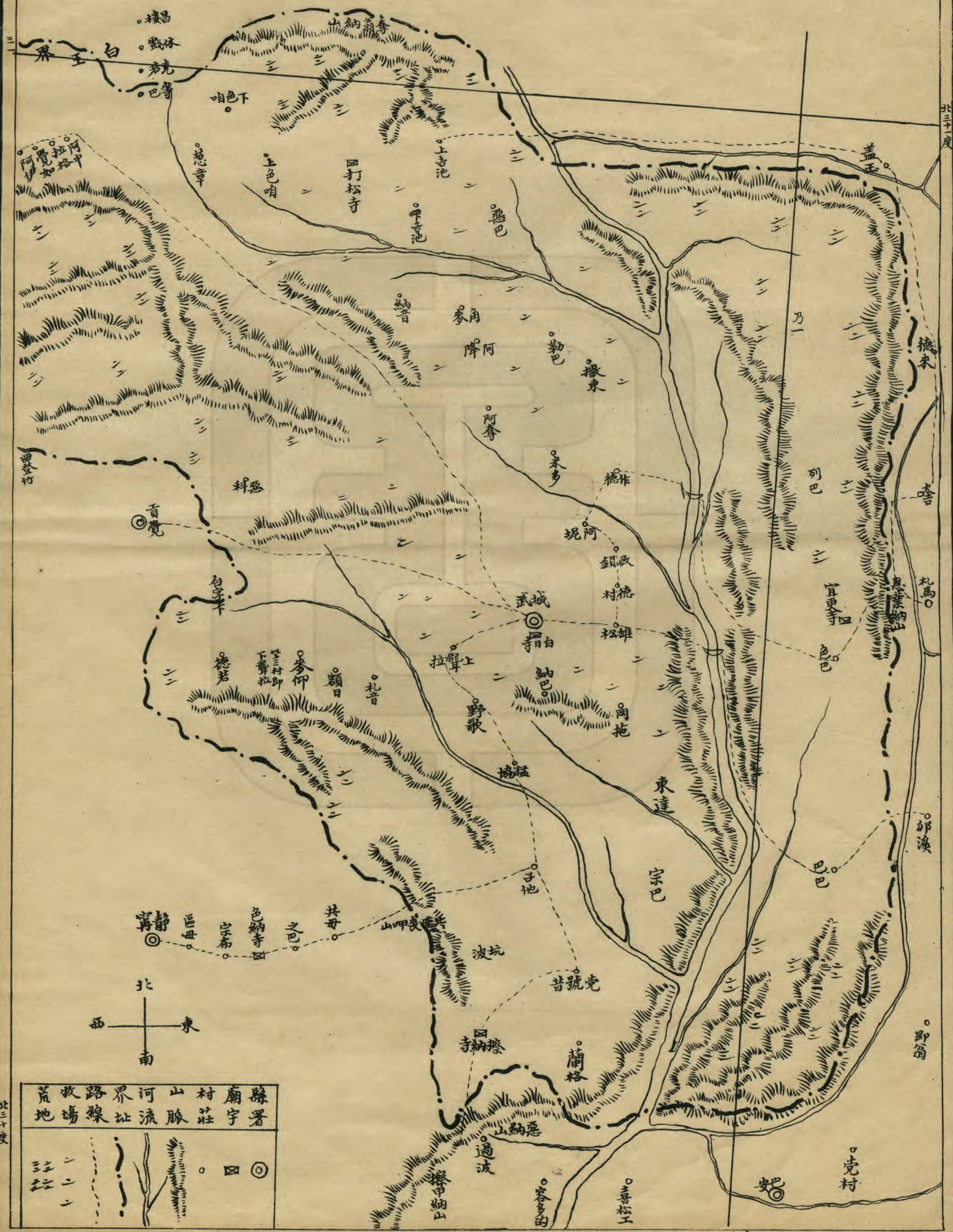
貢覺縣全圖



縣治	縣界	山脈	河流	寺宇	村落	草場
◎	—	⋯	—	⊠	○	〰

西十七度

武城與圖



北三十度

西十七度

