

1 2 3 4 5 6 7 8 9 10 11 12 13 14 15 16 17 18 19 20 21 22 23 24 25 26 27 28 29 30 31 32 33 34 35 36 37 38 39 40 41 42 43 44 45 46 47 48 49 50

錦嶋加賀守直能

錦嶋棋津守直之

備前守直隆

女水野對馬守重直 室

女嘉建川丸兵衛督 室

松平伯春守 室

日向守信之

志入守信重

女多備前守志將

女保科越前守正景 室

女酒井伊予守忠貞 室

女松平伊賀守志晴

女肉勝左京守 室

女松平伊賀守志晴

女平源太左衛門

女手取

女甲左守威成

女新左衛門守威成

女平源太左衛門

女松平源太左衛門

女松平源太左衛門

女松平源太左衛門

女松平源太左衛門

女松平源太左衛門

女松平源太左衛門

女松平源太左衛門

女松平源太左衛門

女松平源太左衛門

女松平源太左衛門

女松平源太左衛門

女松平源太左衛門

女松平源太左衛門

女松平源太左衛門

女松平源太左衛門

女松平源太左衛門

女松平源太左衛門

女松平源太左衛門

女松平源太左衛門

女松平源太左衛門

女松平源太左衛門

女松平源太左衛門

女松平源太左衛門

女松平源太左衛門

女松平源太左衛門

女松平源太左衛門

女松平源太左衛門

女松平源太左衛門

女松平源太左衛門

女松平源太左衛門

女松平源太左衛門

女松平源太左衛門

女松平源太左衛門

女松平源太左衛門

女松平源太左衛門

女松平源太左衛門

女松平源太左衛門

女松平源太左衛門

女松平源太左衛門

女松平源太左衛門

女松平源太左衛門

女松平源太左衛門

女松平源太左衛門

女松平源太左衛門

女松平源太左衛門

女松平源太左衛門

女松平源太左衛門

女松平源太左衛門

女松平源太左衛門

女松平源太左衛門

女松平源太左衛門

女松平源太左衛門

女松平源太左衛門

女松平源太左衛門

女松平源太左衛門

女松平源太左衛門

女松平源太左衛門

女松平源太左衛門

女松平源太左衛門

女松平源太左衛門

女松平源太左衛門

女松平源太左衛門

女松平源太左衛門

女松平源太左衛門

女松平源太左衛門

女松平源太左衛門

女松平源太左衛門

女松平源太左衛門

女松平源太左衛門

女松平源太左衛門

女松平源太左衛門

女松平源太左衛門

女松平源太左衛門

女松平源太左衛門

女松平源太左衛門

女松平源太左衛門

女松平源太左衛門

女松平源太左衛門

正春
守志親
羽守
羽守

室
後守
備

家康公

元和二年四月七日薨
時七十五歲
大政大臣從一位

家康公御母堂六水野
右衛門大夫見女後
守御天母廣忠公
薨去之後久松佐渡
守娶廣忠公御子
家康公御一人也故
御棟杖登一腹

松平備前守
女津邊教年守室
女國守門膳長長教室
女大邊母羽守忠政室
女野能備後守忠政室
女野能備後守忠政室
女野能備後守忠政室
女野能備後守忠政室

源左衛門
左太左

秀忠公

寬永九年正月廿四薨
時四十四歲
大政大臣從一位

松平三郎信康
加納女貞平表作守信康室
越前兼川結城三河守康
寬永九年正月廿四薨
時四十四歲
大政大臣從一位

松平三郎守忠吉
女浦生花守室
女元後淺野但馬守娶
女池田氏直室
女池田氏直室
女池田氏直室
女池田氏直室

家光公

慶安四年四月廿日薨
時四十八歲
左大臣從一位

駿河大納言忠長
女中宮國母 女院御所
保科肥後守正之
松平女苑守光嚴
松平宮内少輔忠雄
右見守輝澄
右近大夫政綱
女京極母後守
女松平宮内少輔忠雄

松平大和守直基
松平長門守赤就室
松平伊予守直政
松平一伯
松平大和守直基
松平長門守赤就室
松平伊予守直政
松平一伯

松平相摸守光光
松平能登守光光
松平能登守光光
松平能登守光光
松平能登守光光
松平能登守光光
松平能登守光光
松平能登守光光

松平大納言忠長
女中宮國母 女院御所
保科肥後守正之
松平女苑守光嚴
松平宮内少輔忠雄
右見守輝澄
右近大夫政綱
女京極母後守
女松平宮内少輔忠雄
松平大和守直基
松平長門守赤就室
松平伊予守直政
松平一伯
松平大和守直基
松平長門守赤就室
松平伊予守直政
松平一伯

家光公

家綱公

駿河大納言忠長

女中宮國母 女院御所

保科肥後守正之

松平安藤守光景

平宮内少輔忠雄

先守輝澄

大夫政綱

大夫輝貞

松平忠高

松平忠宗

先史

慶安四年四月廿日薨年十八歲
左大臣從一位

小松中納言利常 室

女越前守相忠直号西室

京極若便守忠高 室

田中勢 室

系賴室後 天樹院殿号

但馬守直基

長門守直基

守直政

志高

松平加賀守綱利

方菊 早世

松平大藏大輔利隆

松平水野右衛門太輔忠春

松平飛騨守利明

實弟

松平能登守光伊

松平相境

松平能登守光伊

松平能登守光伊

鳥松 早世

左馬頭綱重

右馬頭綱吉

保科長門守正賴 早世

女上秋播守綱勝 早世

女松平加賀守綱利 早世

保科範前守正經 早世

女楠葉丹後守義雅 早世

十四房純 早世

松平彈正左衛門綱成

女仙石兵部守定良 室

女松平能登守光伊 室

女松平相境 室

女松平能登守光伊 室

女松平能登守光伊 室

女尾張中納言光友御簾

女八條殿

女木林右近大夫忠廣 室

女松平安藤守光景 室

飛騨守利治 室

淡路守利次 室

松平籠前守光高 室

女有馬伊予守豊範 室

女松平若狭守直明 室

女月藤豐前守信良 室

右道大夫隆政

女松平右京大夫義房 室

上野大和守直矩 室

松平出羽守綱隆

女松平信濃守利直 室

女松平大膳守綱隆 室

松平大浦昌勝

女九條右府政行

女高松守綱隆 室

吉川能之助 早世

小早川能之助 早世

松平出羽守綱固 早世

松平中務大輔頼元

女有馬中務大輔頼元 室

松平能登守光伊

松平能登守光伊

松平能登守光伊

松平能登守光伊

松平能登守光伊

松平能登守光伊

松平能登守光伊

松平能登守光伊

松平能登守光伊

松平能登守光伊

松平能登守光伊

松平能登守光伊

松平能登守光伊

松平能登守光伊

松平能登守光伊

松平能登守光伊

松平能登守光伊

松平能登守光伊

松平能登守光伊

松平能登守光伊

松平能登守光伊

松平能登守光伊

松平能登守光伊

松平能登守光伊

松平能登守光伊

松平能登守光伊

松平能登守光伊

松平能登守光伊

松平能登守光伊

松平能登守光伊

松平能登守光伊

松平能登守光伊

松平能登守光伊

松平能登守光伊

松平能登守光伊

松平能登守光伊

松平能登守光伊

松平能登守光伊

屋

松平相境
 松平能登
 松平五郎
 下京松平
 信九郎
 松平茂
 松平張
 松平中前
 松平綱光
 松平綱元
 松平綱行

仙石越前守
 仙石越前守俊

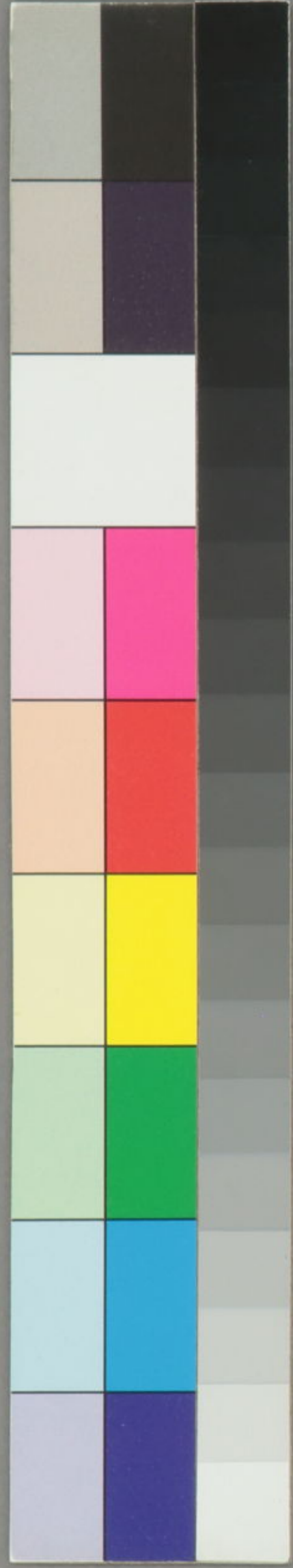
松平伯耆
 松平伯耆
 池田
 松平
 松平
 松平
 松平

松平
 松平
 松平

屋

屋

屋



御縁者御系圖

特別
又4
4910

