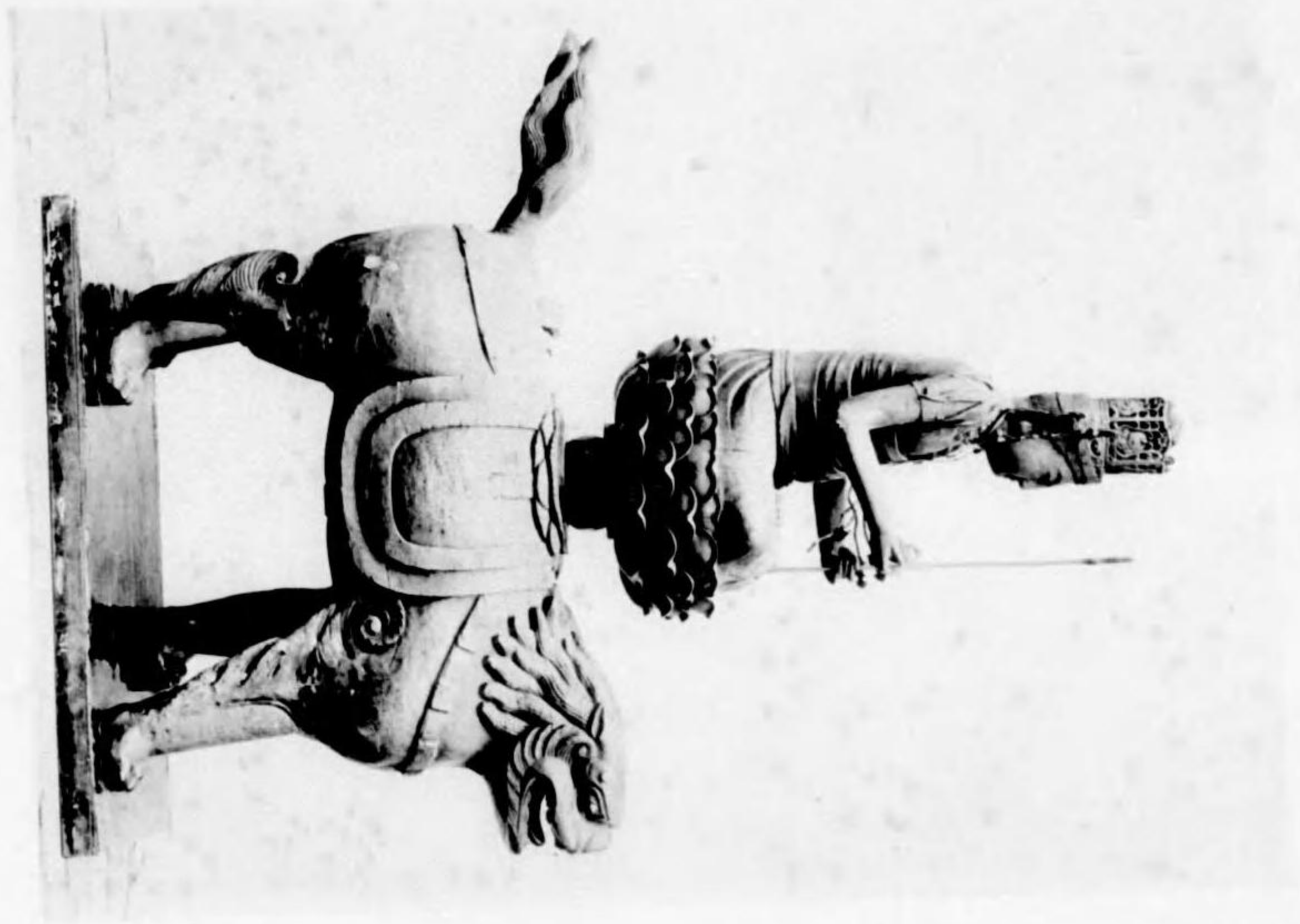


第一百六十四圖 泰國暹羅李佛菩薩木像

第一百六十五圖 泰國暹羅李佛菩薩木像





第六十一圖

千佛觀像

實大  
東京 和田幹男君藏

第六十四圖

羅漢觀像

實大  
東京 早崎櫻吉君藏

第六十七圖

坐佛觀像

實大  
東京 和田幹男君藏

第六十八圖

立佛及化佛觀像

實大  
東京 早崎櫻吉君藏

第六十二圖

印度佛觀像

實大  
東京 帝室博物館藏

第六十五圖

地藏觀像

實大  
東京 早崎櫻吉君藏

第六十九圖

倚佛三尊觀像

東京 和田幹男君藏

第六十三圖

坐佛雙塔觀像

實大  
東京 和田幹男君藏

第六十六圖

觀音觀像

實大  
東京 和田幹男君藏





東京 法隆寺  
實大  
坐對雙佛跡  
第六十二圖

東京 法隆寺  
實大  
雙佛跡  
第六十三圖

東京 法隆寺  
實大  
坐對三尊跡  
第六十四圖

東京 法隆寺  
實大  
坐對雙佛跡  
第六十二圖

東京 法隆寺  
實大  
雙佛跡  
第六十三圖

東京 法隆寺  
實大  
坐對雙佛跡  
第六十二圖

東京 法隆寺  
實大  
雙佛跡  
第六十三圖

東京 法隆寺  
實大  
坐對雙佛跡  
第六十二圖

東京 法隆寺  
實大  
坐對三尊跡  
第六十四圖



第七百七十圖 乾封三年造天尊石像  
高九寸五分

第七百七十一圖 弘道二年造天尊碑像  
高二尺二寸八分



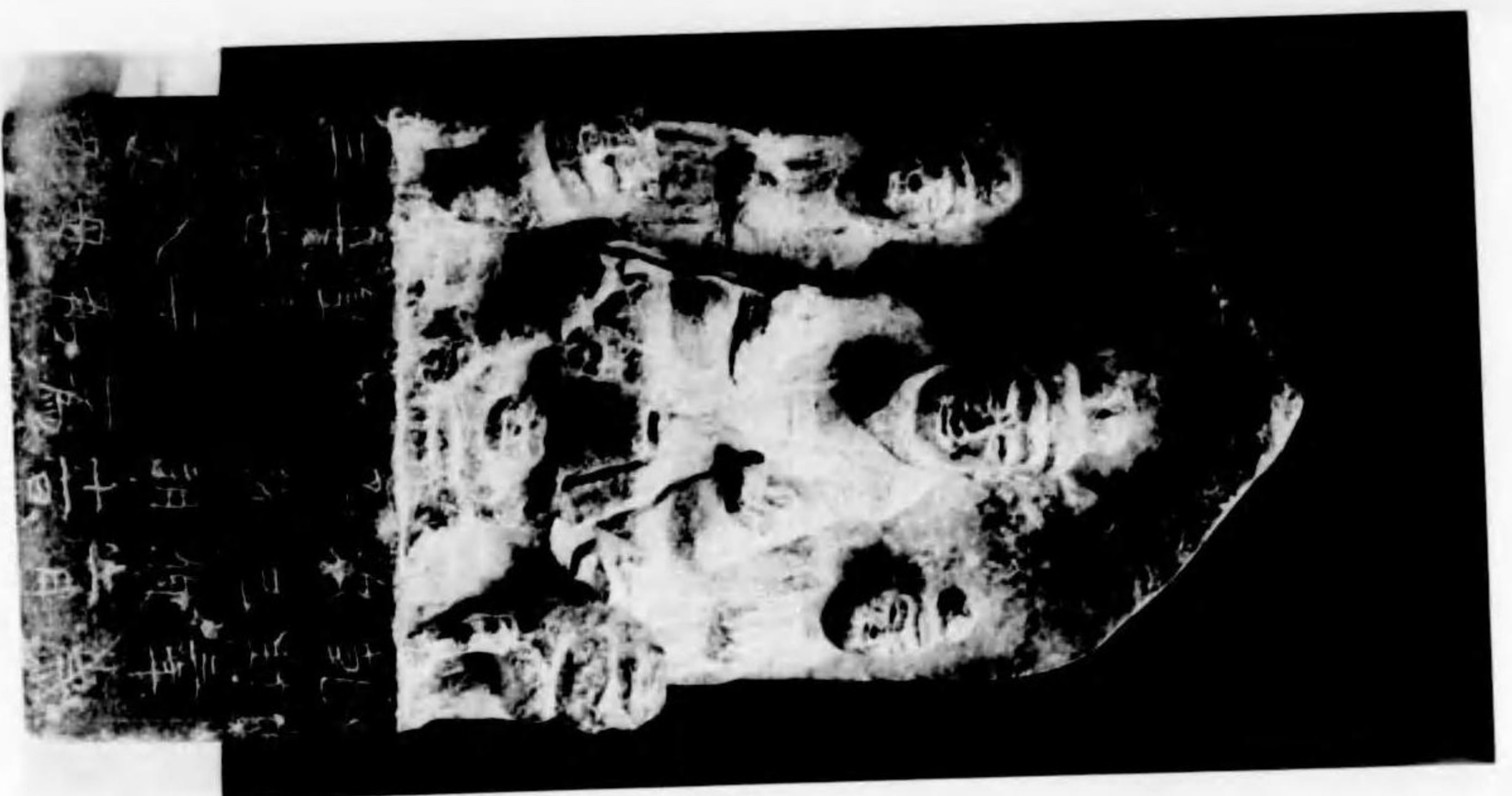
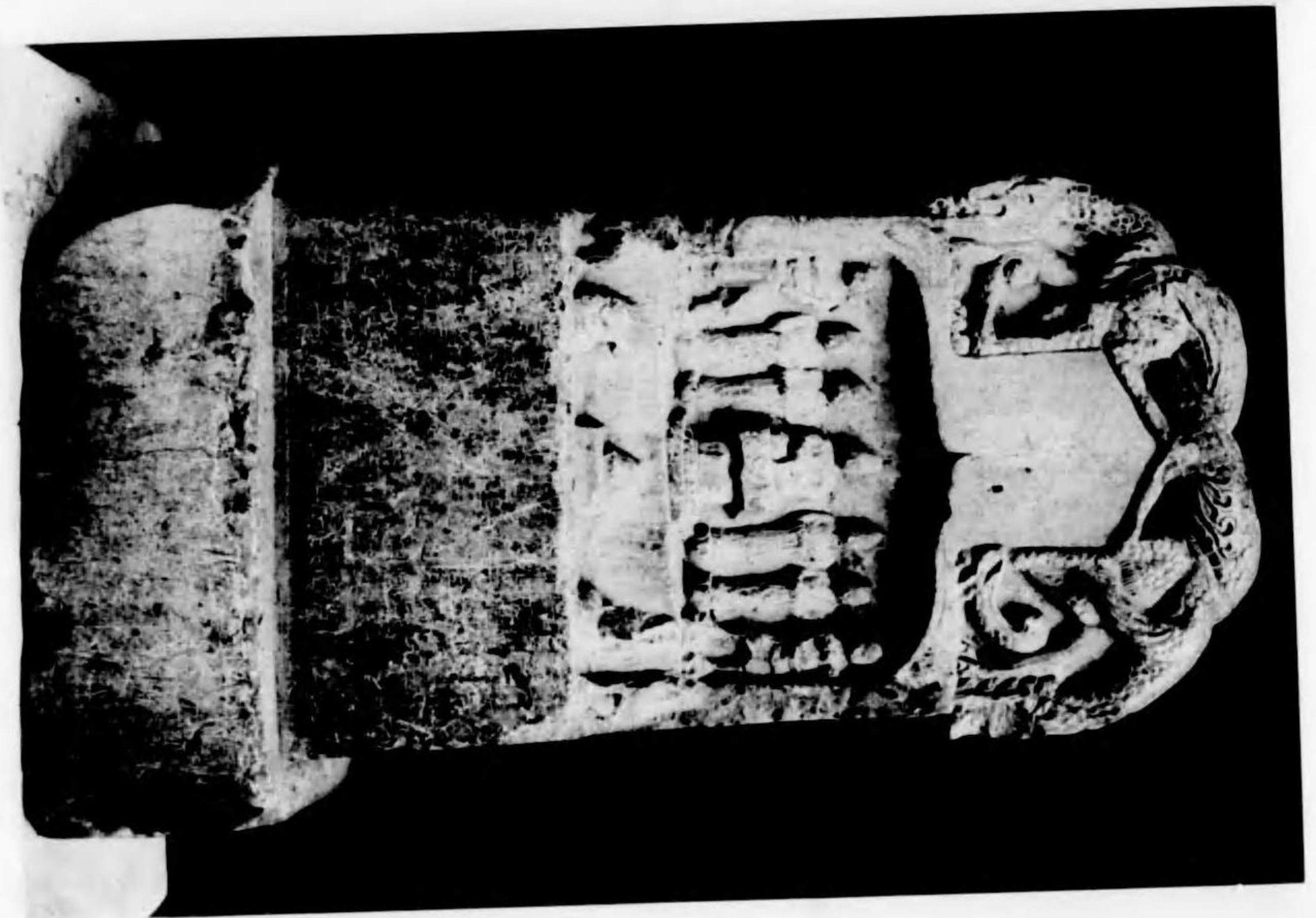


Figure 1  
The stone relief carving of the seated figure, showing the face and upper body.

Figure 2  
The stone relief carving of the seated figure, showing the face and upper body.



第七十二圖 開元十三年造天尊石像

高一尺一寸

東京 墨田太刀馬君藏

第七十三圖 天寶九載造天尊石像

高一尺五分

東京 帝室博物館藏





第百五十三圖 天竺北印度天竺山佛

第百五十四圖 天竺北印度天竺山佛

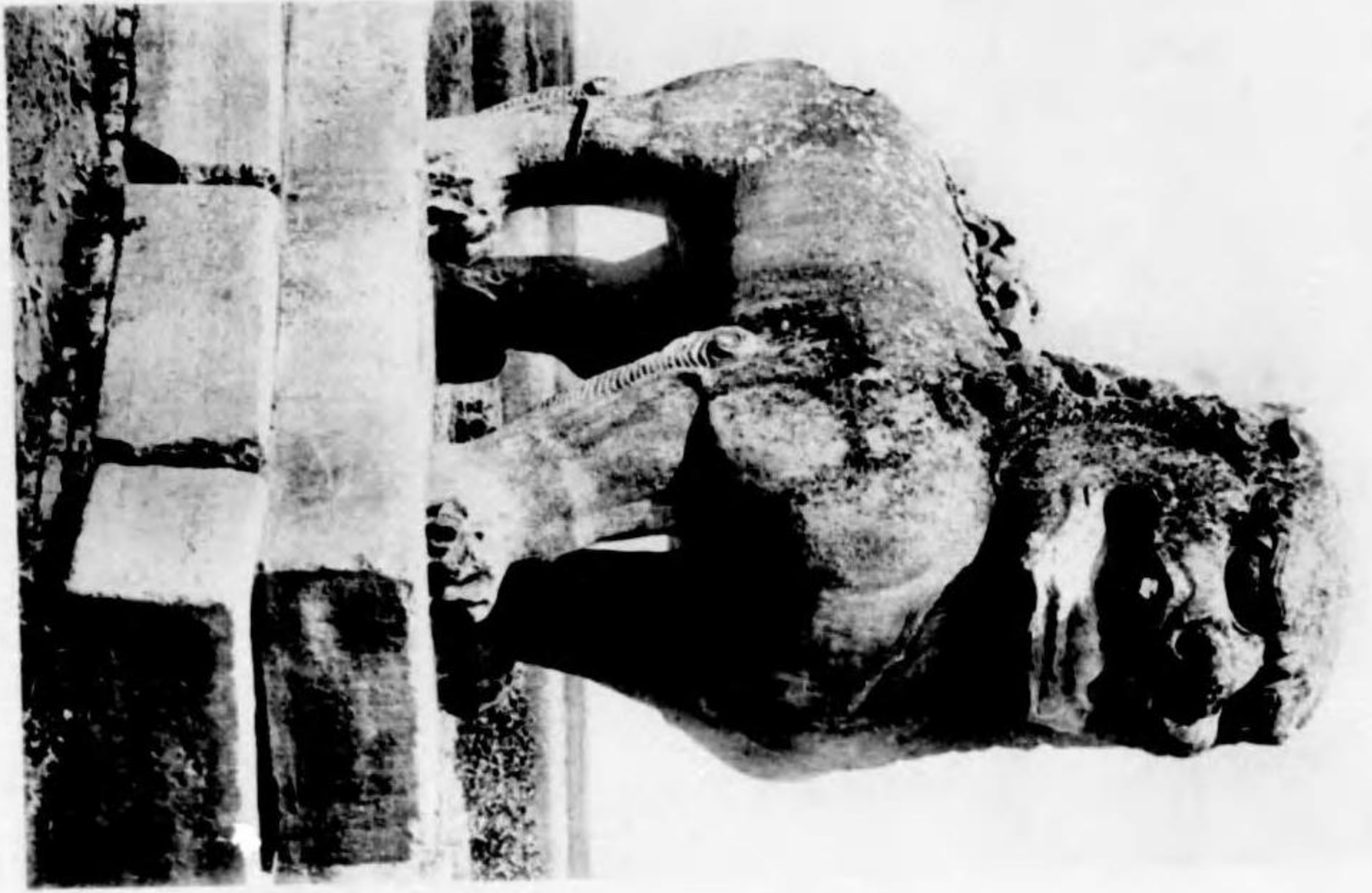


第百七十五圖 武氏順陵石獅子

東京 早稲田町 吉住 爲 眞

第百七十四圖 武氏順陵石獅子





石像

石像

石像



第一百七十六圖 美人彈阮咸白玉石像

高七寸七分

東京美術學校藏





第百二十六圖 美人歌淵源白正百册

白正百册

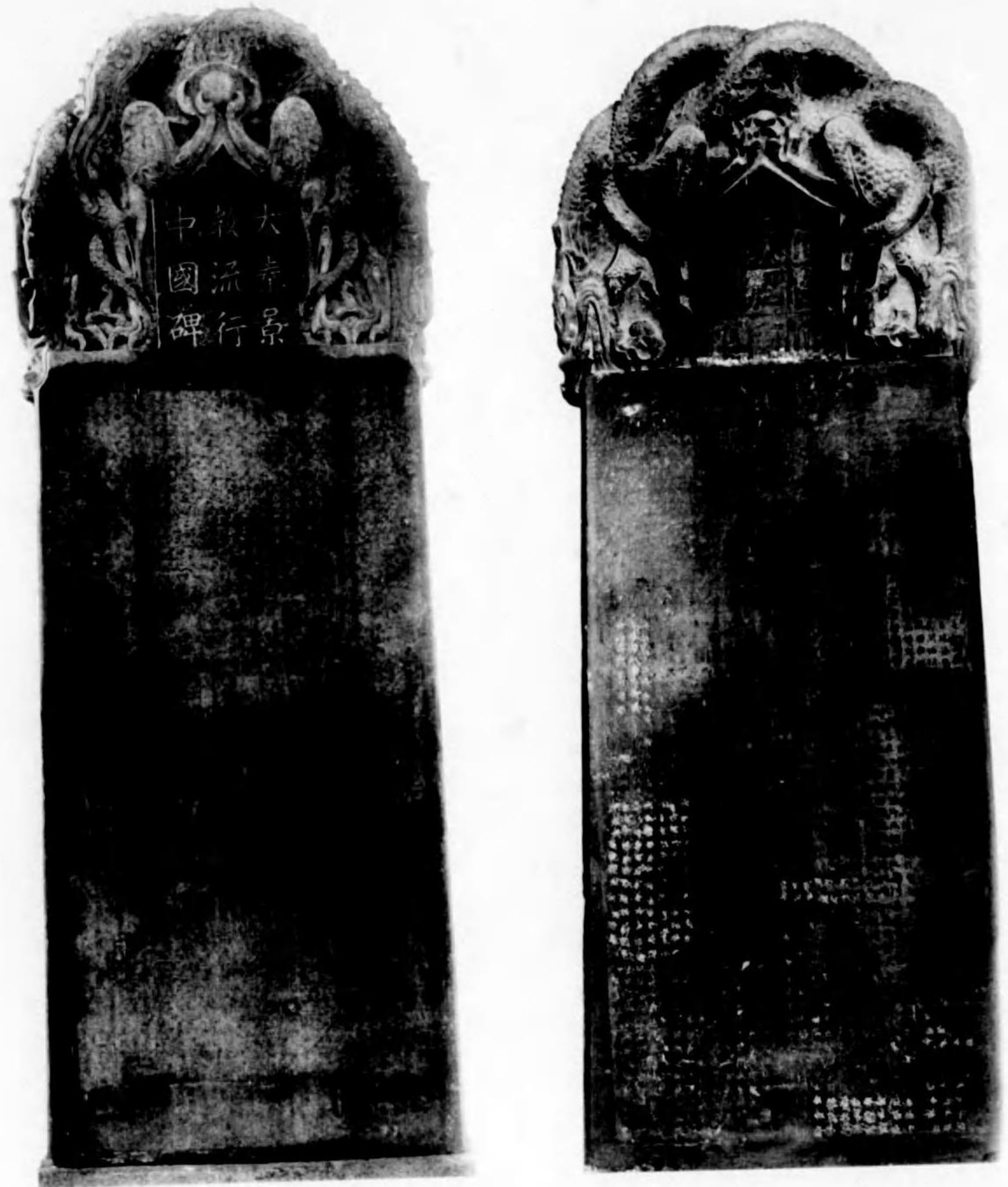
美人歌淵源



第一百七十七圖 左監門大將軍樊興碑

第一百七十九圖 大秦景教流行中國碑





大景流行中國碑

大景流行中國碑



第七十八圖 大唐三藏聖教序碑頭

東京 早稲田吉君寫真





羅浮山十八羅漢 大聖三尊 龕前刻像



第一百八十圖 立人俑

彩釉高二尺九寸

東京美術學校藏





環百八十圖 立人部



第八十一圖 文官俑

素胎高一尺四寸六分

第八十二圖 武人俑

素胎高一尺一寸八分





第八十一圖 文官像

東京府立美術館蔵

第八十二圖 天人像

東京府立美術館蔵

東京府立美術館蔵



第一百八十四圖 立人俑

素釉高六寸一分  
東京帝室博物館藏

第一百八十五圖 立女俑

素釉高六寸  
東京帝室博物館藏

第一百八十三圖 立人俑

素釉高八寸一分

東京帝室博物館藏

第一百八十六圖

素釉

東京 黒田太久馬君藏

第一百八十七圖

素釉高七寸五分

東京帝室博物館藏





第百八十四圖 立人形

東京市立美術館蔵

東京市立美術館蔵

第百八十五圖 立人形

東京市立美術館蔵

東京市立美術館蔵

第百八十三圖 立人形

東京市立美術館蔵

東京市立美術館蔵

第百八十六圖

東京市立美術館蔵

東京市立美術館蔵

第百八十二圖

東京市立美術館蔵

東京市立美術館蔵



第一百八十八圖 立女俑

彩繪高八寸五分

東京美術學校藏

第一百八十九圖 立女俑

彩繪高八寸五分五厘

東京帝國博物館藏





第百八十八圖 立女像

唐 乾陵 石像

石像高八十五厘米

第百八十九圖 立女像

唐 乾陵 石像

石像高八十五厘米



第一百九十圖 立女俑

無袖設色高一尺二寸八分

橫濱 原 富太郎君藏

第一百九十一圖 立女俑

無袖設色高一尺三寸五分

東京 早崎櫻吉君藏





第百八十一圖 女立像

東京府立美術館蔵

東京府立美術館蔵

第百八十二圖 女立像

東京府立美術館蔵

東京府立美術館蔵



第九十二圖 辟邪俑

無釉 設色高一尺一寸九分

東京美術學校藏





第一百二十二圖 狻猊

廣州府城西關

東門外



第九十三圖 馳備

第拾壹二尺一寸八分

東京美術學校藏





卷百三十三圖 總論

第百三十三圖

東京美術學校藏



第九十五圖 馬俑

彩釉高一尺六寸五分

東京美術學校藏





鞍馬式十五圖 漢冊

中國書畫出版社

北京



第九十四圖 胡人俑 前圖の略  
彩釉高一尺一寸五分

第九十六圖 胡人俑 前圖の馬を赤く  
彩釉高一尺三分





像百六十四號 佛人形

像百六十六號 佛人形



第九十七圖 騎馬人物俑

素釉高一尺三寸五分

東京 黑田太夫馬君藏





藏百其十廿四 胡人騎馬

西漢 陶

藏百其十廿四



第九十八圖 馬俑

彩釉高八寸六分

東京美術學校藏





雜百共十八回 漢圖

雜百共十八回

漢圖

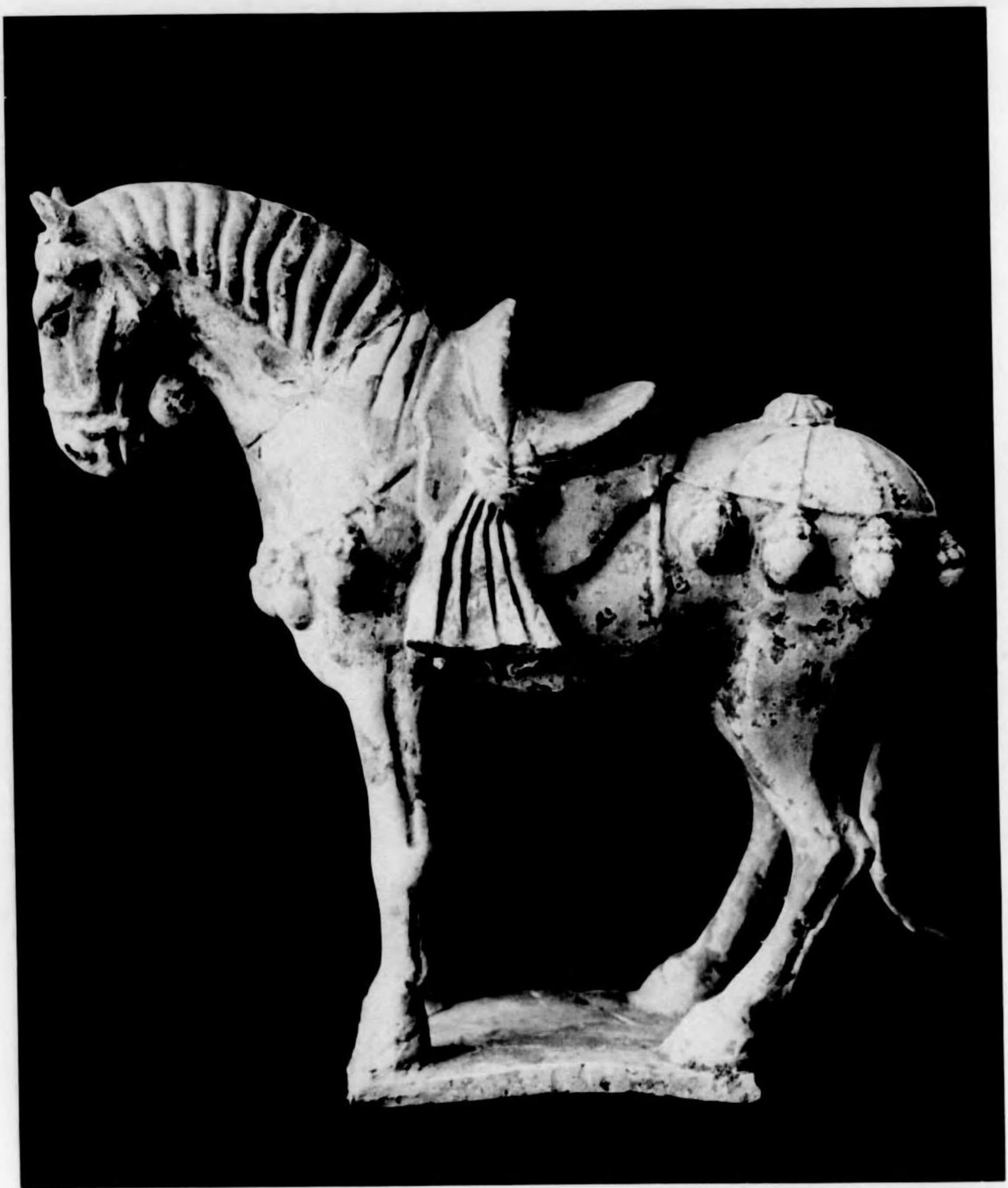


第一百九十九圖 鞍馬俑

素髹高一尺四分

東京帝室博物館藏





漢代陶馬  
長安漢代陶馬



第二百圖 明器駕牛  
素軸高五寸二分

東京 和田幹男君藏





第二頁四 明 禮記 牛

禮記 牛

禮記 牛



第二百一圖 十二辰午備

素軸高六寸六分

東京墨田太久馬君藏

第二百二圖 犬備

素軸

東京正木直彦君藏

第二百三圖 豕備

素軸高四寸五分

東京帝室博物館藏

第二百四圖 羊備

素軸高四寸七分

東京帝室博物館藏

第二百五圖 兔備

素軸高六寸三分

東京帝室博物館藏





卷二 第一册 十二 泥平器

...

卷二 第二册 九 泥平器

...

...

...

...



第二百六圖 鳥獸葡萄背圓鏡

香取神宮藏





卷一百六十四



第二百七圖 鳥獸蒲萄背圓鏡

徑三寸九分

第二百八圖 十二辰背圓鏡

徑四寸八分





Faint, illegible text or markings on the right page, possibly bleed-through from the reverse side of the document.



第二百九圖 鳥花背圓鏡

第二百十圖 鳥獸花背八角鏡





環一百式圖 鳳羽青銅鑄

環一百十式圖 鳳羽青銅鑄



第二百十一圖 鳥獸背圓鏡

徑四十八分

東京 竹內金平君藏

第二百十二圖 月桂背八角鏡

徑四十一分

京都 桑名雄城君藏





卷一百一十一 蘇州府志

卷一百一十一

蘇州府志

卷一百一十二 蘇州府志

卷一百一十二

蘇州府志



大正四年十一月二十五日印刷發行

(東洋美術大觀第十四冊影刻之部奥附)

不許複製



發行所兼印刷

編輯者 窪田勳六  
東京市京橋區新看町十三番地  
會社 審美書院代表者

寫真印刷者 中山晋次郎  
東京市京橋區新看町十三番地  
會社 審美書院寫真印刷部主任

活版印刷者 神山雄吉  
東京市京橋區新看町十三番地  
會社 審美書院活版印刷部主任

東京市京橋區新看町十三番地  
會社 審美書院  
電話 京橋 一三五番



終