

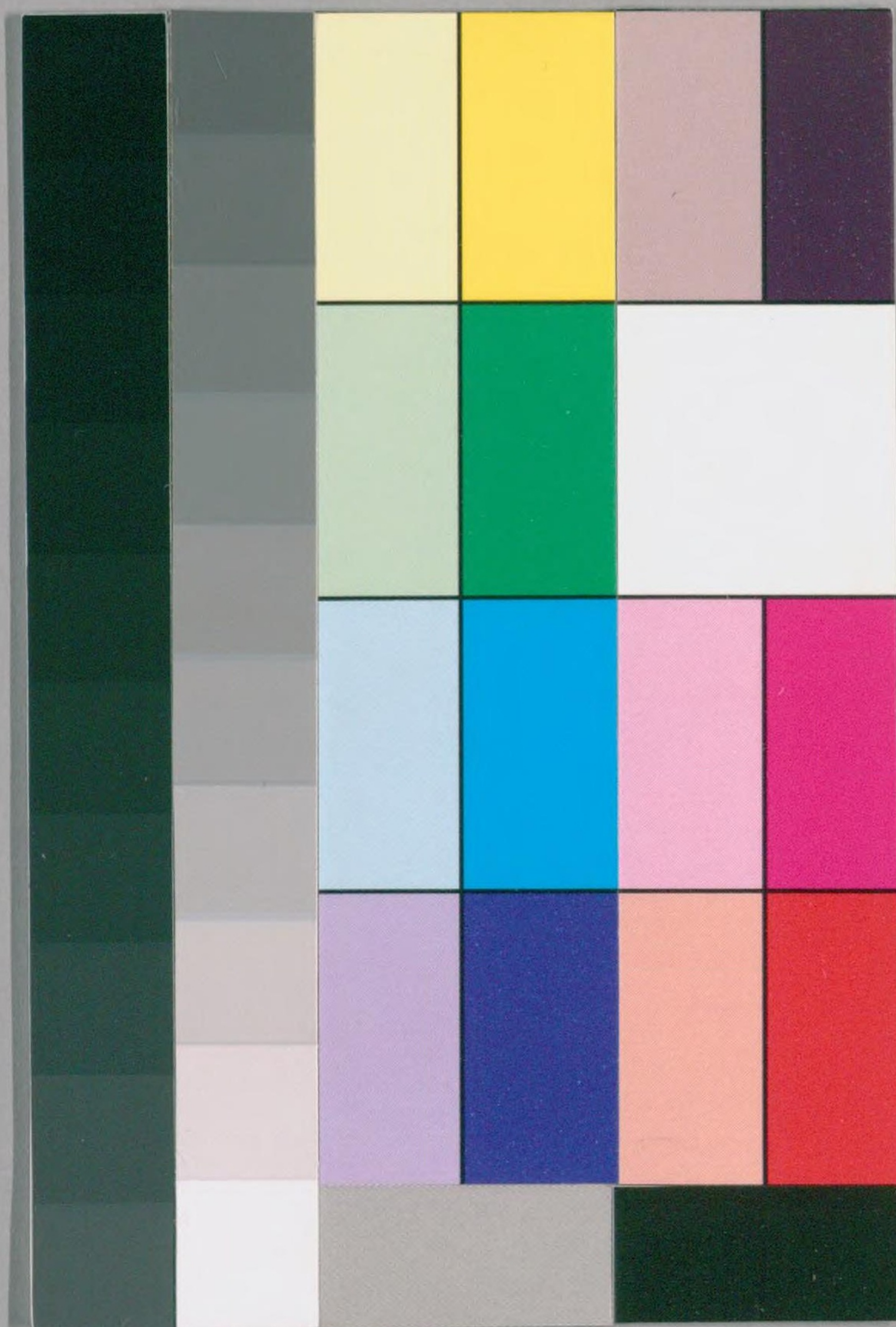
明治三十年略本曆

27

24

13

三



国立国会図書館

タイトル『[略本曆]』 請求記号 寄別12-6-27(24)

ガラス使用

神武天皇即位紀元  
 二千五百五十七年  
 明治三十年  
 曆年三百六十五

新嘗祭	天長節	神嘗祭	秋季皇靈祭	神武天皇祭	春季皇靈祭	紀元節	孝明天皇祭	元始祭	四方拜
十月廿三日	十月三日	十月十七日	九月廿三日	四月三日	三月二十日	二月十一日	一月三日	一月三日	一月一日
表小大旧					表小大				
十月大	八月小	五月大	二月大	閏正月	十月大	七月大	四月小	一月大	二月平
	九月大	六月大	三月大	閏正月	十一月小	八月大	五月大	二月平	三月大
	十月小	七月小	四月小	正月	十二月大	九月小	六月小	三月大	四月大

18 十三

日曜表							七值											
一月	二月	三月	四月	五月	六月	七月	八月	九月	十月	十一月	十二月	日曜	月曜	火曜	水曜	木曜	金曜	土曜
廿三日	廿一日	廿日	十九日	十八日	十七日	十六日	十五日	十四日	十三日	十二日	十一日	十日	九日	八日	七日	六日	五日	四日
己	庚	辛	壬	癸	甲	乙	丙	丁	戊	己	庚	辛	壬	癸	甲	乙	丙	丁
廿三日	廿一日	廿日	十九日	十八日	十七日	十六日	十五日	十四日	十三日	十二日	十一日	十日	九日	八日	七日	六日	五日	四日



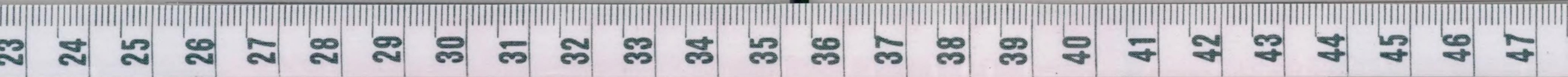
一月大三十日 舊曆

月出月入

一日	金	四	方	拜	丙申七月小	廿八	つとのとひ	前時四分	後時七分
二日	土				廿九	りのえさる	時五分	三時二分	
三日	日	元始祭	●新月後時	分	丙申正月大	朔	りのとより	時五分	四時二分
四日	月				二	りのえいぬ	時四分	時五分	
五日	火	新年宴會			三	とのとひ	時二分	時四分	
六日	水	小寒前九時四十分	日	日出六時五十三分	四	みのえね	八時五分	七時五分	
七日	木				五	みのとより	九時二分	八時五分	
八日	金				六	ひのえとち	九時五分	九時五分	
九日	土				七	ひのとより	時九分	一時五分	
十日	日				八	りのえとち	時三分	後時四分	
十一日	月	●上弦前六時四十六分			九	つとのとち	一時五分	—	
十二日	火				十	りのえさる	時五分	前時四分	
十三日	水				十一	りのとひ	前時五分	一時四分	
十四日	木				十二	とのえさる	後時四分	二時四分	

大寒前三時七分 望月中

十五日	金				十三	とのとち	一時八分	三時五分
十六日	土				十四	みのえいぬ	二時一分	四時四分
十七日	日	土用前四時二十分			十五	とのとち	三時九分	五時三分
十八日	月				十六	ひのえね	四時一分	六時二分
十九日	火	○満月前五時十七分			十七	ひのとより	五時二分	七時一分
二十日	水				十八	とのえとち	六時五分	七時五分
廿一日	木				十九	とのとち	七時七分	八時七分
廿二日	金				二十	りのえとち	八時四分	八時三分
廿三日	土				廿一	りのとち	九時五分	九時四分
廿四日	日	攝津阿部野祭			廿二	とのえりま	後時一分	九時三分
廿五日	月				廿三	とのとち	—	一時三分
廿六日	火	●下弦前五時九分			廿四	みのえさる	前時一分	一時三分
廿七日	水				廿五	とのとち	一時三分	前時一分
廿八日	木				廿六	ひのえいぬ	二時五分	後時一分
廿九日	金				廿七	ひのとち	三時四分	一時六分
三十日	土	孝明天皇祭			廿八	りのえね	四時四分	二時一分
三十一日	日				廿九	とのとち	前時三分	後時二分



二月平二十八日

月出 月入

一	日月	河内枚岡祭 鳥鷓戸祭	三十	ウのえとら	前六時五分	後時二分
二	日火	節分 ●新月節時五分 丁酉正月小朔	二	ウのえとら	六時五分	五時五分
三	日水		二	ウのえとら	七時二分	六時三分
立春後九時二十九分 日正月せろ 日出六時四十二分 書間十時二十八分 日入五時九分 夜間十二時三十二分						
四	日木	祈年祭班幣	三	エのえとら	七時五分	七時五分
五	日金		四	エのえとら	八時一分	八時八分
六	日土		五	エのえとら	八時五分	九時六分
七	日日		六	ヒのえとら	八時九分	一時三分
八	日月		七	ヒのえとら	九時五分	後時三分
九	日火		八	フのえとら	九時五分	—
十	日水	●上弦前四時二十五分	九	フのえとら	一時二分	前時三分
十一	日木	紀元節	十	ウのえね	一時一分	一時三分
十二	日金	河内四條躰祭	十一	ウのえとら	前時五分	二時七分
十三	日土		十二	エのえとら	後時五分	三時三分

十四	日日		十三	エのえとら	一時五分	四時十分
十五	日月		十四	エのえとら	二時二分	四時五分
十六	日火		十五	エのえとら	四時一分	五時三分
十七	日水	神宮祈年祭奉幣 ○満後時十分	十六	ヒのえとら	五時九分	六時六分
十八	日木		十七	ヒのえとら	六時九分	六時三分
雨水後時三十分 日月中 日出六時二十六分 書間十時五十八分 日入五時二十五分 夜間十二時二分						

十九	日金		十八	フのえとら	七時三分	七時五分
二十	日土		十九	フのえとら	八時四分	七時五分
廿一	日日	仁孝天皇祭	二十	ウのえとら	一時一分	八時五分
廿二	日月		廿一	ウのえとら	後時四分	八時五分
廿三	日火		廿二	エのえね	—	九時九分
廿四	日水	●下弦後。時四十四分	廿三	エのえとら	前時二分	一時六分
廿五	日木		廿四	エのえとら	一時五分	前時一分
廿六	日金		廿五	エのえとら	二時五分	後時二分
廿七	日土		廿六	ヒのえとら	三時三分	一時九分
廿八	日日		廿七	ヒのえとら	前時四分	後時二分

二月大三十日

月出 月入

一日	月		廿八	のえりま	前時五分	後時二分
二日	火		廿九	のえりま	五時二分	四時二分
三日	水	●新月後八時五十分	朔	りのえりま	五時四分	五時七分
四日	木		二	りのえりま	六時二分	六時五分
五日	金		三	りのえりま	六時五分	七時二分
六日	土		四	りのえりま	七時一分	八時三分
七日	日		五	りのえりま	七時七分	九時二分
八日	月		六	りのえりま	七時五分	八時九分
九日	火		七	ひのえりま	八時二分	後時一分
十日	水		八	ひのえりま	九時五分	前時二分
十一日	木		九	りのえりま	九時四分	一時一分
十二日	金	●上弦前。時二十八分	十	りのえりま	一時四分	一時一分
十三日	土	大和春日祭	十一	りのえりま	前時五分	二時一分
十四日	日		十二	りのえりま	後時四分	二時四分

啓執後四時。一分 日二月廿九

日出六時七分 書間七時三十分  
日入五時三十九分 夜間七時二十九分

十五日	月		十三	りのえりま	一時四分	三時六分
十六日	火	攝津廣田祭	十四	りのえりま	二時五分	四時一分
十七日	水	ひん	十五	りのえりま	四時六分	四時三分
十八日	木	壽宇佐祭	十六	りのえりま	五時一分	五時三分
十九日	金	○満月前六時二十八分	十七	ひのえりま	六時七分	五時三分
二十日	土	春季皇靈祭 春季神殿祭	十八	ひのえりま	七時四分	六時三分

春分後時十六分 日二月廿九

日出五時四十六分 書間七時五分  
日入五時五十分 夜間七時五十五分

廿一日	日	社日	十九	りのえりま	八時五分	六時七分
廿二日	月		二十	りのえりま	一時七分	七時一分
廿三日	火		廿一	りのえりま	後時五分	八時一分
廿四日	水		廿二	りのえりま	—	八時五分
廿五日	木	●下弦後九時。分	廿三	りのえりま	前時三分	九時五分
廿六日	金		廿四	りのえりま	一時七分	前時二分
廿七日	土		廿五	りのえりま	二時三分	後時九分
廿八日	日		廿六	りのえりま	二時五分	一時五分
廿九日	月		廿七	ひのえりま	三時四分	二時一分
三十日	火		廿八	ひのえりま	三時五分	三時九分
三十一日	水		廿九	りのえりま	前時七分	後時一分

四月小三十日

月出 月入

一日	木	大和祭	三十一	つのえとち	前四時四分	後五時二分
二日	金	歳松屋祭 歳野祭 新後時五分 三月大朔	三十	りのえとち	五時五分	六時三分
三日	土	神武天皇祭 歳梅宮祭	二十九	りのえとち	五時三分	七時十分
四日	日	歳廣瀬祭 歳龍田祭 歳護王祭	二十八	りのえとち	五時五分	八時一分
五日	月	清明後九時三十分 三月廿九	二十七	りのえとち	書間七時三十九分	夜間十時二十一分
六日	火		二十六	りのえとち	六時五分	九時九分
七日	水		二十五	りのえとち	七時四分	一時七分
八日	木	歳大原野祭	二十四	ひのえとち	七時四分	一時七分
九日	金	歳稻荷祭 歳大神祭	二十三	ひのえとち	八時四分	後三時五分
十日	土	歳上弦後五時十七分	二十二	りのえとち	九時二分	一時二分
十一日	日		二十一	りのえとち	一時八分	前四時四分
十二日	月		二十	りのえとち	前時三分	一時二分
十三日	火		十九	りのえとち	後時三分	一時五分
十四日	水	下総香取祭 並日吉祭	十八	りのえとち	一時四分	二時九分

十五日	木	歳平安祭 歳金鑽祭 並建部祭	十七	りのえとち	四時一分	三時二分
十六日	金	擇生田祭	十六	りのえとち	五時四分	三時五分
十七日	土	歳東照祭 前時五分 濟後時五分	十五	りのえとち	六時三分	四時三分
十八日	日	歳吉田祭	十四	りのえとち	七時七分	五時七分
十九日	月		十三	りのえとち	九時四分	五時五分
二十日	火		十二	りのえとち	一時四分	六時四分

穀雨前時七分 日三月中

日出五時三分 書間十三時十三分 日入六時十七分 夜間十時四十七分

廿一日	水		十一	りのえとち	後時八分	七時四分
廿二日	木	歳伊弉諾祭 並多賀祭 歳靈山祭	十	りのえとち	一時一分	八時五分
廿三日	金		九	りのえとち	前時一分	一時一分
廿四日	土	歳下弦前六時四分	八	りのえとち	時五分	前時七分
廿五日	日		七	りのえとち	一時二分	後時十分
廿六日	月		六	りのえとち	一時五分	一時四分
廿七日	火		五	りのえとち	二時二分	二時三分
廿八日	水		四	りのえとち	二時五分	三時一分
廿九日	木	下総小御門祭	三	りのえとち	三時九分	四時八分
三十日	金		二	りのえとち	前時五分	後時五分

五月大三十一日

月出 月入

一	日	土	結城祭 八十八夜	三十一	のえさる	前時。分	後時。分
二	日	日	●新月前五時四十分	朔	りのえさる	四時三分	七時二分
三	日	月	四月小	二	りのえさる	五時五分	八時一分
四	日	火		三	りのえさる	五時四分	八時五分
五	日	水	藏 大國魂祭 履 菊池祭	四	りのえさる	六時三分	九時五分
六	日	木	藏 靖國祭	五	りのえさる	七時三分	一時三分
七	日	金	藏 名和祭	六	りのえさる	八時二分	一時二分
八	日	土		七	ひのえさる	九時二分	後時五分
九	日	日		八	ひのえさる	一時二分	—
十	日	月	●上弦前六時三十分	九	りのえさる	前時八分	前時二分
十一	日	火		十	りのえさる	後時三分	一時五分
十二	日	水	常磐祭	十一	りのえさる	一時四分	一時六分
十三	日	木		十二	りのえさる	二時九分	一時五分
十四	日	金	神宮神御衣祭 蠡出雲祭	十三	りのえさる	四時二分	二時五分

立夏後三時三十分 四月廿

日出四時四十分 日入六時二十九分

書間七時四十三分 夜間十時十七分

十五日	土	歳 吐加茂祭	十四	りのえさる	五時八分	二時五分
十六日	日	○満月後十時五十五分	十五	りのえさる	六時三分	二時五分
十七日	月	露 波上祭	十六	りのえさる	七時五分	三時七分
十八日	火		十七	ひのえさる	九時二分	五時三分
十九日	水		十八	ひのえさる	九時五分	六時三分
二十日	木		十九	りのえさる	一時四分	七時四分
廿一日	金		二十	りのえさる	二時五分	八時五分

小満前五時。分 四月中

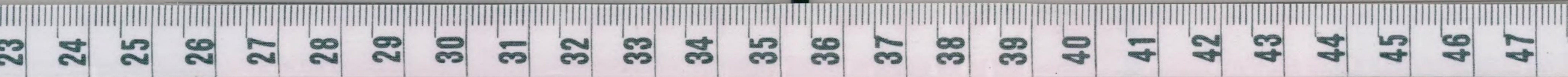
日出四時三十分 日入六時四十分

書間七時九分 夜間九時五十分

廿二日	土		廿一	りのえさる	後時五分	一時二分
廿三日	日	●下弦後六時三十分	廿二	りのえさる	—	前時五分
廿四日	月		廿三	りのえさる	前時四分	後時五分
廿五日	火		廿四	りのえさる	一時九分	一時五分
廿六日	水		廿五	りのえさる	一時三分	二時五分
廿七日	木		廿六	りのえさる	一時三分	二時五分
廿八日	金		廿七	ひのえさる	二時五分	三時五分
廿九日	土		廿八	ひのえさる	二時三分	四時五分
三十日	日		廿九	りのえさる	二時六分	五時五分
三十一日	月	●新月後九時三十分	朔	りのえさる	前時四分	後時五分

五月大

五



# 六月小三十日

月出 月入

一日	火	森丹清祭 歳貴船祭 下野東照祭	二	りのえとち	前時二分	後時四分
二日	水		三	りのえとち	前時二分	後時四分
三日	木		四	りのえとち	前時二分	後時四分
四日	金	神宮月次祭幣帛發遣	五	りのえとち	前時二分	後時四分
五日	土		六	りのえとち	前時二分	後時四分
六日	日	芒種後八時三十分 日五廿	七	日のえとち	前時二分	後時四分
七日	月		八	日のえとち	前時二分	後時四分
八日	火	●上弦後四時三十分	九	日のえとち	前時二分	後時四分
九日	水		十	日のえとち	前時二分	後時四分
十日	木		十一	日のえとち	前時二分	後時四分
十一日	金	入梅	十二	日のえとち	前時二分	後時四分
十二日	土		十三	日のえとち	前時二分	後時四分
十三日	日		十四	日のえとち	前時二分	後時四分
十四日	月		十五	日のえとち	前時二分	後時四分

十五日	火	歳八阪祭 歳日枝祭 孫札幌祭	十六	日のえとち	前時二分	後時四分
十六日	水	○満月前六時二分	十七	日のえとち	前時二分	後時四分
十七日	木	神宮月次祭奉幣	十八	日のえとち	前時二分	後時四分
十八日	金		十九	日のえとち	前時二分	後時四分
十九日	土		二十	日のえとち	前時二分	後時四分
二十日	日		廿一	日のえとち	前時二分	後時四分
廿一日	月	晨 熱田祭	廿二	日のえとち	前時二分	後時四分

廿二日	火	●下弦前八時二十四分	廿三	日のえとち	前時二分	後時四分
廿三日	水		廿四	日のえとち	前時二分	後時四分
廿四日	木		廿五	日のえとち	前時二分	後時四分
廿五日	金		廿六	日のえとち	前時二分	後時四分
廿六日	土		廿七	日のえとち	前時二分	後時四分
廿七日	日		廿八	日のえとち	前時二分	後時四分
廿八日	月		廿九	日のえとち	前時二分	後時四分
廿九日	火	●新月前十時五十五分	三十	日のえとち	前時二分	後時四分
三十日	水	大祓 誓住吉祭 六月大朔				



七月大三十一日

月出 月入

一日	木	歳建勲祭	二	りのえさる	前時。八分	後時五分
二日	金	たんげ生	三	りのえさる	六時七分	八時三分
三日	土		四	りのえさる	七時四分	九時三分
四日	日		五	りのえさる	八時七分	九時三分
五日	月		六	りのえさる	九時二分	九時五分
六日	火		七	りのえさる	十時五分	十時六分
七日	水	●上弦後十時三十分	八	りのえさる	前時三分	十時五分
<b>小暑前時五十二分 日六月廿</b>			日出四時三十三分 晝間十四時二十五分 日入六時五十八分 夜間九時三十五分			
八日	木		九	ひのとろ	後。時四分	後時二分
九日	金		十	ひのとろ	一時五分	—
十日	土		十一	ひのとろ	三時五分	前時。六分
十一日	日		十二	ひのとろ	四時七分	時五分
十二日	月	澤湊川祭	十三	ひのとろ	五時四分	一時九分
十三日	火		十四	ひのとろ	六時三分	二時五分
十四日	水	○満月後二時五十二分	十五	ひのとろ	七時一分	四時六分

大暑前。時十六分 日六月中

日出四時四十三分 晝間十四時八分  
日入六時五十一分 夜間九時五十二分

十五日	木	翳月山祭	十六	ひのとろ	七時九分	五時九分
十六日	金		十七	ひのとろ	八時三分	六時三分
十七日	土		十八	ひのとろ	八時五分	七時七分
十八日	日		十九	ひのとろ	九時七分	八時四分
十九日	月	土用後八時五十二分	二十	ひのとろ	九時三分	九時四分
二十日	火		廿一	ひのとろ	一時八分	一時四分
廿一日	水		廿二	ひのとろ	一時五分	前時三分
廿二日	木	●下弦前。時。八分	廿三	ひのとろ	十時五分	後時三分
廿三日	金		廿四	ひのとろ	後時四分	一時七分
<b>大暑前。時十六分 日六月中</b>			日出四時四十三分 晝間十四時八分 日入六時五十一分 夜間九時五十二分			
廿四日	土		廿五	ひのとろ	—	二時五分
廿五日	日		廿六	ひのとろ	前時二分	三時三分
廿六日	月		廿七	ひのとろ	一時六分	四時四分
廿七日	火		廿八	ひのとろ	一時五分	五時十二分
廿八日	水	履阿蘇祭	廿九	ひのとろ	二時五分	五時五分
廿九日	木		三十	ひのとろ	四時一分	六時三分
三十日	金	●新月前。時五十八分	三十一	ひのとろ	五時四分	七時五分
三十一日	土		二	ひのとろ	前時九分	後時五分

# 八月大三十一日

月出月入

一日	日	藏氷川祭	三	りのとろ	前時三分	後時二分
二日	月		四	ろのえろ	八時八分	八時三分
三日	火	履八代祭	五	ろのこ	九時五分	八時五分
四日	水	藏北野祭	六	ろのえろま	一時三分	九時三分
五日	木		七	ろのとひ	前時四分	一時六分
六日	金	●上弦前三時三十五分	八	ひのえろ	後時五分	一時九分
七日	土		九	ひのとろ	二時四分	後時四分
立秋後時二十六分 旧七月せろ			日出四時五十五分 書間十三時四十三分 日入六時三十八分 夜間十時十七分			
八日	日		十	ろのえね	三時二分	—
九日	月		十一	ろのとろ	四時二分	前時四分
十日	火	霧安房祭	十二	ろのえね	五時二分	一時四分
十一日	水		十三	ろのとろ	五時四分	二時五分
十二日	木	○満月後十二時三十三分	十四	ろのえろ	六時九分	一時一分
十三日	金	窠大鳥祭	十五	ろのとろ	六時五分	一時八分
十四日	土		十六	ろのえろ	七時七分	六時三分

# 處暑前六時五四分 旧七月中

日出五時七分 書間十三時十二分  
日入六時十九分 夜間十時四十八分

十五日	日	高鹿兒島祭 齋筥崎祭	十七	ろのとろ	七時三分	七時六分
十六日	月	賀三島祭	十八	ひのえろ	八時九分	八時七分
十七日	火		十九	ひのとろ	八時六分	九時六分
十八日	水		二十	ろのえろ	九時五分	一時六分
十九日	木		廿一	ろのとろ	九時七分	前時五分
二十日	金	撰鎌倉祭 ●下弦後五時二十九分	廿二	ろのえね	一時五分	後時二分
廿一日	土		廿三	ろのとろ	一時五分	一時二分
廿二日	日		廿四	ろのえね	後時九分	二時五分
廿三日	月		廿五	ろのとろ	—	三時五分
廿四日	火		廿六	ろのえろ	前時五分	三時五分
廿五日	水	緒太宰府祭 齋藤島祭	廿七	ろのとろ	一時四分	四時五分
廿六日	木		廿八	ひのえろ	二時九分	五時五分
廿七日	金		廿九	ひのとろ	三時五分	五時五分
廿八日	土	●新月後。時三十分	朔	ろのえろ	五時五分	六時五分
廿九日	日		二	ろのとろ	六時六分	六時三分
三十日	月		三	ろのえろ	七時三分	七時一分
三十一日	火	二百十日	四	ろのとろ	前八時二分	後七時三分

# 九月小三十日

月出 月入

一日	水	蘆鹿島祭	五	三のえいね	前時三分	後時七分
二日	木		六	三のとわ	一時四分	八時四分
三日	金		七	三のえね	前時五分	九時三分
四日	土	壽氣比祭 ●上弦前八時三分	八	三のとち	後時四分	一時四分
五日	日		九	ひのえとち	二時五分	後時三分
六日	月		十	ひのとち	二時五分	—
七日	火		十一	三のえとち	三時四分	前時四分
八日	水	白露後六時四十分 月入	十二	三のとち	四時二分	一時五分
九日	木	澤生國魂祭	十三	三のえうま	四時五分	三時四分
十日	金		十四	三のとち	四時一分	四時九分
十一日	土	○満月前十一時五分	十五	三のえさる	四時四分	五時十分
十二日	日		十六	三のとち	六時一分	六時二分
十三日	月	淨龜山祭	十七	三のえいね	六時五分	六時二分
十四日	火		十八	三のとち	七時五分	八時二分

十五日	水	歳男山祭 森石上祭	十九	ひのえね	七時五分	九時二分
十六日	木		二十	ひのとち	八時五分	一時十分
十七日	金		廿一	三のえとち	八時五分	前時一分
十八日	土	歳豊國祭	廿二	三のとち	九時四分	後時五分
十九日	日	禽霧島祭 ●上弦前十一時五分	廿三	三のえとち	一時三分	一時五分
二十日	月	ひづん	廿四	三のとち	後時二分	一時四分
廿一日	火	歳白峰祭	廿五	三のえうま	—	二時四分
廿二日	水	透井伊谷祭	廿六	三のとち	前時三分	三時一分
廿三日	木	秋季皇靈祭 秋季神殿祭	廿七	三のえさる	一時五分	三時三分

秋分前三時四十分 日入五時三十分 夜間十時五十分

廿四日	金		廿八	三のとち	二時四分	四時二分
廿五日	土		廿九	ひのえいね	三時七分	四時三分
廿六日	日	紀伊日前祭 國懸祭 九月大朔	三〇	ひのとち	四時五分	五時一分
廿七日	月	森吉野祭 社日	三十一	三のえね	六時三分	五時三分
廿八日	火	壽英彦山祭	三十二	三のとち	七時五分	六時六分
廿九日	水		三十三	三のえとち	八時五分	六時四分
三十日	木		三十四	三のとち	前時四分	後時三分

十月大三十一日

月出 月入

一日	金	豊祭	六	三のえろ	前時五分	後時二分
二日	土	●上弦後二時三十分	七	三のえろ	後時一分	九時三分
三日	日		八	三のえろ	一時五分	一時九分
四日	月		九	三のとひ	一時二分	後時四分
五日	火		十	ひのえろ	二時二分	—
六日	水		十一	ひのとより	二時五分	前時五分
七日	木	齋赤間祭	十二	ちのえろ	三時二分	二時一分
八日	金		十三	ちのとより	三時七分	三時一分
九日	土		十四	ろのえね	四時三分	四時一分
十日	日	歳梨木祭	十五	ろのとより	四時五分	五時一分
十一日	月	○満月前一時四十分	十六	ろのえろ	五時一分	六時一分
十二日	火		十七	ろのとより	五時七分	六時一分
十三日	水		十八	ろのえろ	六時一分	六時一分
十四日	木	神宮神御衣祭	十九	ろのとより	六時五分	九時一分

寒露前九時三十分 旧九月廿

日出五時四十三分 日入五時十四分

晝間七時三十分 夜間七時二十九分

霜降後。時二十分 旧九月中

日出五時五十六分 日入四時五十五分

晝間十時五十九分 夜間七時一分

十五日	金		二十	ひのえろ	七時五分	九時五分
十六日	土	神宮神嘗祭	廿一	ひのとより	八時五分	一時四分
十七日	日	●下弦前六時九分	廿二	ちのえろ	九時二分	前時三分
十八日	月	●下弦前六時九分	廿三	ちのとより	一時二分	後時一分
十九日	火	土用後。時四分	廿四	ろのえろ	—	一時五分
二十日	水		廿五	ろのとより	—	一時九分
廿一日	木		廿六	ろのえね	前時三分	一時九分
廿二日	金		廿七	ろのとより	一時七分	二時二分
廿三日	土		廿八	ろのえろ	二時三分	二時七分
廿四日	日		廿九	ろのとより	三時四分	三時七分
廿五日	月	下野唐澤山祭	三十	ひのえろ	四時五分	四時一分
廿六日	火	日高宮崎祭 ●新月前時三十分	朔	ひのとより	六時四分	四時八分
廿七日	水		二	ちのえろ	七時二分	五時三分
廿八日	木	摩照國祭	三	ちのとより	八時五分	六時七分
廿九日	金	籥香椎祭	四	ろのえろ	九時四分	七時二分
三十日	土		五	ろのとより	一時四分	八時二分
三十一日	日		六	ろのえろ	前時三分	後九時三分

十一月小三十日

月出 月入

一日	月	○上弦後七時三十分	七	三のえわ	後時二分	後時四分
二日	火		八	三のえね	時五分	後時五分
三日	水	天長節	九	三のとら	一時四分	—
四日	木		十	ひのえとら	一時五分	前時五分
五日	金		十一	ひのとら	二時七分	一時五分
六日	土	歳靖國祭	十二	三のえろ	二時四分	二時五分
七日	日		十三	三のとら	三時九分	三時五分
八日	月		十四	りのえらま	三時三分	四時五分
九日	火	○満月後六時五十分	十五	りのとら	四時十分	五時五分
十日	水	新嘗祭班幣	十六	三のえさろ	四時九分	六時五分
十一日	木		十七	三のとら	五時三分	七時四分
十二日	金		十八	三のえね	六時二分	八時三分
十三日	土		十九	三のとら	七時四分	九時三分
十四日	日		二十	ひのえね	八時十分	一時一分

立冬後時二分 日十月廿

日出六時三十分 日入四時三十分

晝間十時二十九分 夜間三時三十分

十五日 月 齋宗像祭

十六日 火 齋宗像祭

十七日 水 齋宗像祭

十八日 木 齋宗像祭

十九日 金 齋宗像祭

二十日 土 齋宗像祭

廿一日 日 齋宗像祭

廿二日 月 鎮魂祭

小雪前九時十四分 日十月中

日出六時二十五分 日入四時二十九分

晝間十時四分 夜間三時五十六分

廿三日	火	新嘗祭	廿九	三のとら	四時五分	三時九分
廿四日	水	●新月後六時十分	朔	ひのえね	六時一分	三時五分
廿五日	木		二	ひのとら	七時三分	四時五分
廿六日	金		三	三のえね	八時三分	六時一分
廿七日	土		四	三のとら	九時二分	七時二分
廿八日	日		五	りのえとら	一時五分	八時三分
廿九日	月		六	りのとら	二時五分	九時三分
三十日	火		七	三のえろ	三時五分	一時一分

十二月大三十一日

月出 月入

一日	水	○上弦後。時十五分	八	三のえとま	前時五分	後時五分
二日	金		九	三のえとま	後時二分	—
三日	土	神宮月次祭幣帛發遣	十	三のえとま	時四分	前時五分
四日	日		十一	ひのえとま	一時十分	一時四分
五日	月		十二	ひのえとま	一時四分	二時四分
六日	火	後桃園院天皇祭	十三	三のえとま	二時十分	三時七分
七日	水	擗水無瀬祭	十四	三のえとま	二時四分	四時五分
八日	木		十五	りのえね	三時九分	五時三分
九日	金	○満月後一時五十四分	十六	りのえとま	四時六分	六時六分
十日	土		十七	三のえとま	五時九分	七時六分
十一日	日		十八	三のえとま	六時五分	八時四分
十二日	月	光格天皇祭	十九	三のえとま	七時四分	八時五分
十三日	火		二十	三のえとま	八時四分	九時五分
十四日	水		廿一	ひのえとま	九時四分	十時一分

大雪前時二十分 旦月せり

日出六時三十九分 日入四時二十六分

書間九時四十七分 夜間四時十三分

十五日	水		廿二	ひのえとま	一時五分	一時二分
十六日	木		廿三	三のえとま	後時六分	一時五分
十七日	金	神宮月次祭奉幣	廿四	三のえとま	—	一時三分
十八日	土	○下弦後時三十分	廿五	りのえとま	前時九分	前時五分
十九日	日		廿六	りのえとま	一時六分	後時三分
二十日	月		廿七	三のえとま	二時六分	一時五分
廿一日	火		廿八	三のえとま	三時九分	一時九分

冬至後時十二分 旦月中

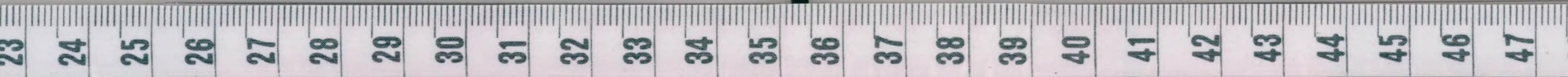
日出六時四十八分 日入四時三十分

晝間九時四十二分 夜間四時十八分

廿二日	水		廿九	三のえとま	四時五分	二時五分
廿三日	木		三十	三のえとま	六時五分	二時四分
廿四日	金	●新月前四時五十五分	朔	ひのえとま	七時九分	四時五分
廿五日	土		二	ひのえとま	八時三分	六時八分
廿六日	日		三	三のえとま	八時四分	七時三分
廿七日	月		四	三のえとま	九時三分	八時三分
廿八日	火		五	りのえとま	九時五分	九時三分
廿九日	水		六	りのえとま	十時三分	十時四分
三十日	木		七	三のえとま	十一時四分	十一時四分
三十一日	金	大祓	八	三のえとま	前時五分	—

三

三





明治廿九年十月二十日印刷  
明治廿九年十一月一日發行

印刷兼  
發行者

神宮  
司廳

