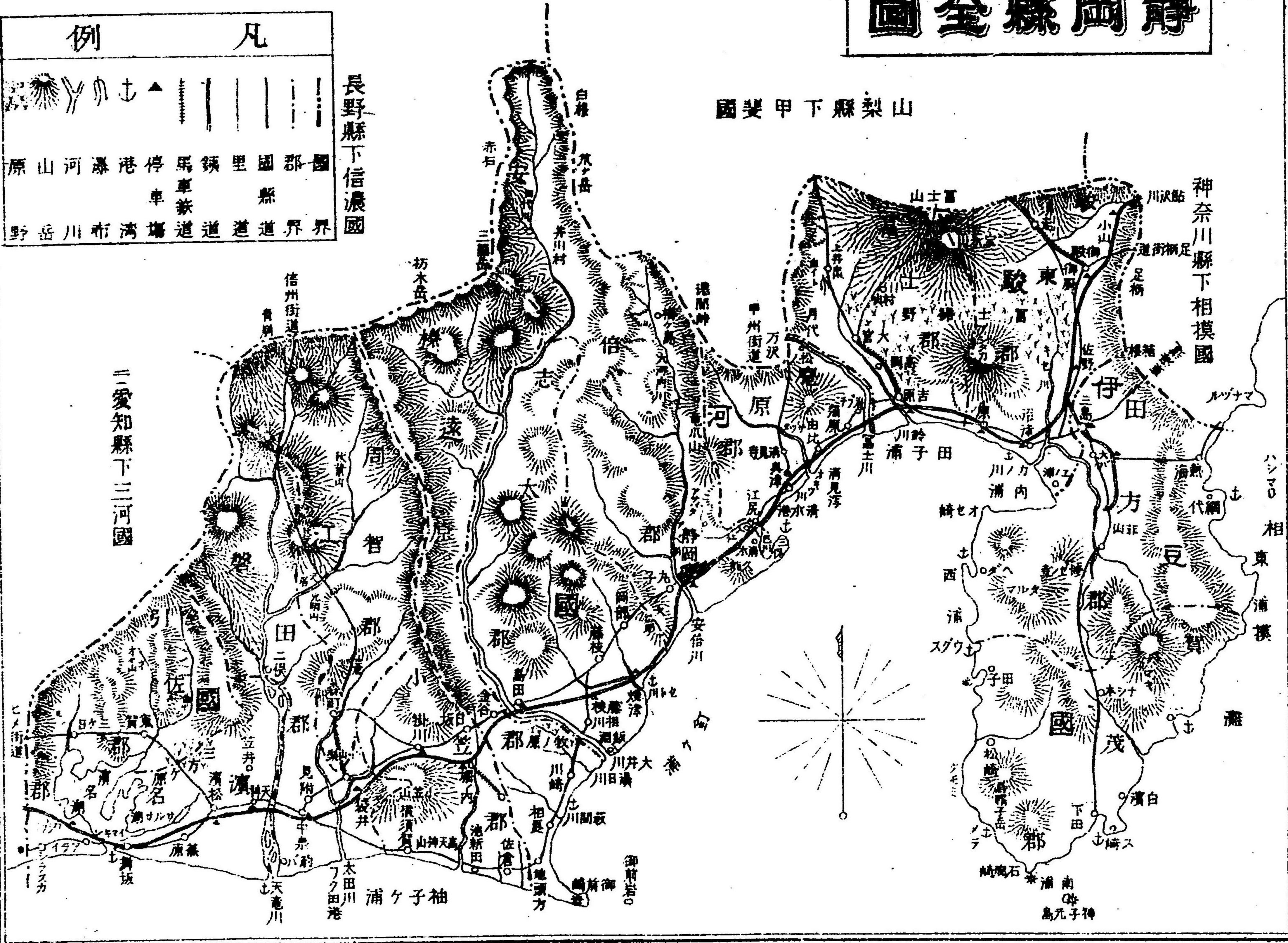


靜岡縣全圖

山梨縣下甲斐國

例	凡
	山
	河
	灣
	港
	停車場
	鐵道
	街道
	市
	町
	村
	縣界
	國界

長野縣下信濃國



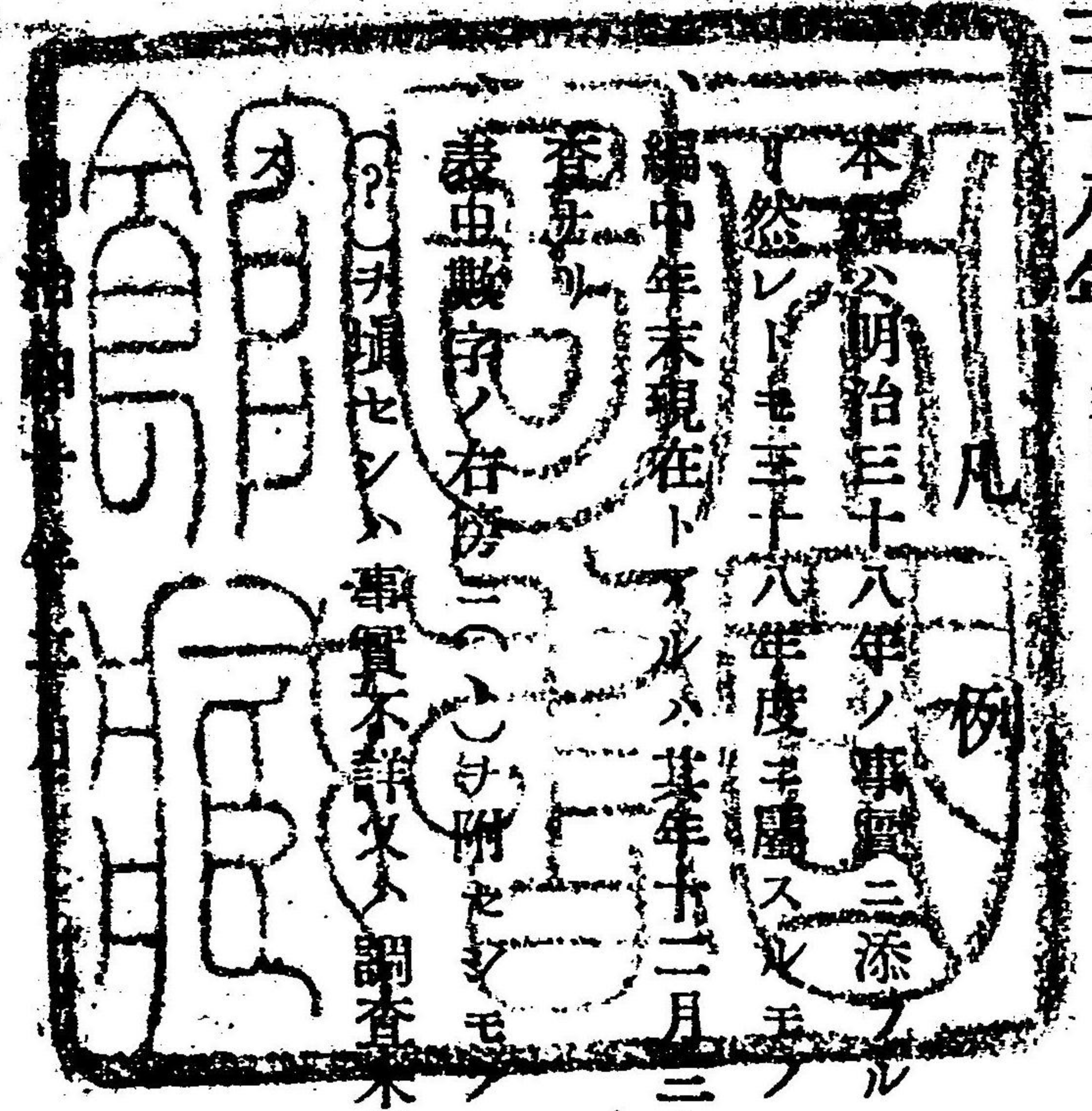
愛知縣下三河國

神奈川縣下相模國

相模東浦

静岡縣會館

明治三十八年 静岡縣治一斑



本報の明治三十八年ノ事實ニ添フルニ前二ケ年分ヲ以テシ彼是消長ヲ知ルニ便セ
 然レドモ三十八年度ニ屬スルモノハ調査上之レヲ除キタリ
 編中年未現在トシ、其年十二月三十一日ノ事實、何等記入ナキモノハ編年ノ調
 査中、數位ノ右傍ニ(一)ヲ附シタルハ其單位ヲ示シ
 (二)ヲ附シタルハ數位ニシテ(●)ヲ附シタルハ其單位ヲ示シ
 (三)ヲ附シタルハ事實ニ詳ク又ハ調査未了ニ屬シ(一)ヲ記セシハ事實全クナキモノ

治 6 0
 内交

静岡縣知事官房

明治三十八年治靜岡縣治一斑

目次

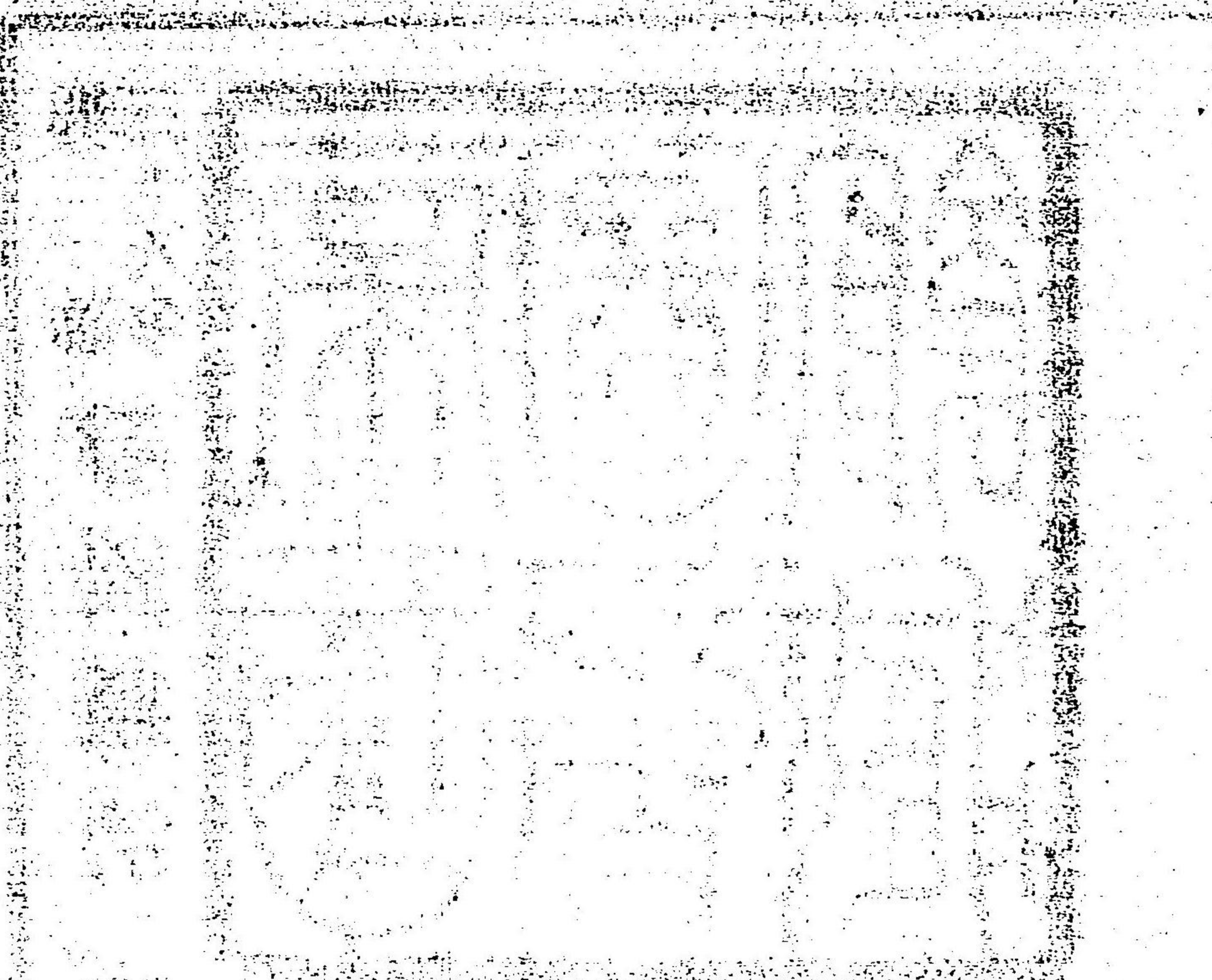
土地

第一 第二 第三 第四 第五 第六 第七 第八 第九 第十

地勢
管轄地ノ沿革
本縣ノ位置
郡市區畫
町市區畫
警察區畫
民有地
稅務區畫
裁判區畫
測候所
氣溫

目次

一 二 三 三 三 三 五 三 三 二 一
頁
十 十 十 十 十
十九 八 八 七 五



第一二	降水量	四	四	二
第一三	降霜雪ノ初終日	四	十	一
第一四	人口及戸數ノ郡市別	四	十	三
第一五	本籍人ノ年齡別	四	十	四
第一六	生産及不生産者	四	十	六
第一七	本籍人ノ動態	四	十	六
第一八	在留外國人	四	十	七
第一九	兵員	四	十	九
第二〇	徵兵人員	四	十	九
第二一	赤十字社	四	十	九
第二二	農家	五	十	一
第二三	農業者	五	十	一
第二四	自作及小作地	五	十	二
第二五	重要農産物	五	十	二
第二六	果實	五	十	四
第二七	製茶	五	十	五
第二八	養蠶	五	十	五
第二九	牛	五	十	七
第三〇	馬及豚	五	十	七
第三一	屠畜頭數及牛乳搾取高	五	十	八
第三二	山林原野ノ箇所面積	五	十	九
第三三	公有社寺有私有林ノ植栽	五	十	九
第三四	公有社寺有私有林ノ伐採	六	十	九
第三五	公有社寺有私有林ノ雜産物	六	十	十

第三六 漁戶及漁人
 第三七 漁船
 第三八 漁獲物
 第三九 水產製造物
 第四〇 製鹽

鑛業

第四一 金
 第四二 金銀
 第四三 銅
 第四四 硫黃
 第四五 石油

工業及製造

第四六 工場ノ一
 第四七 工場ノ二
 第四八 重要工產物

商業

第四九 會社ノ種別
 第五〇 會社ノ資本金及積立金
 第五一 著名港輸出入物品ノ元價
 第五二 著名港輸出品種別
 第五三 著名港輸入品種別
 第五四 著名港出入ノ船舶

金融及銀行

第五五 公債證書(記名)所有人員及額面金額
 第五六 公債證書(記名)ノ種類
 第五七 銀行
 第五八 銀行ノ資本金及積立金
 第五九 銀行ノ貸付金預リ金
 第六〇 質屋ノ貸金
 第六一 郵便爲替金

目次

五

八八八八八八八
 十十十十十十十
 四三三二二一一

八七七七七七七
 十十十十十十
 十八六六五五

六六六六六
 十十十十十
 四三二二一

七七七
 十十十
 三二一

六六六六六
 十十十十十
 九八八八七

四

貨錢及物價

第六二 職人及雇人ノ賃錢

土功

第六三 物品ノ相場

第六四 土木費

交通

第六五 工費種別

第六六 火災

第六七 街道ノ里程

第六八 官設鐵道ノ哩數及賃金

第六九 私設豆相鐵道ノ哩數及賃金

第七〇 馬車鐵道

第七一 船舶

第七二 港灣ノ形狀

第七三 燈臺

百三

貯蓄

第七四 河川ノ舟路

第七五 報德社

第七六 銀行貯金

救恤及褒賞

第七七 救濟所

第七八 國費救恤ノ人員

第七九 褒賞

衛生

第八〇 病院

第八一 醫師及產婆等

第八二 病死者ノ病症

第八三 傳染病ノ患者及死亡數

第八四 種痘人員

第八五 敵毒受驗人員

百一

目次

七

六

第八五	社	百一十五
第八六	神社及神職	百一十七
第八七	寺院	百一十七
第八八	教會及講社	百一十七
第八九	警察	百一十九
第九〇	盜難回數	百一十九
第九一	盜難物價格	百一十九
第九二	變死人員	百一十九
第九三	救護	百一十九
第九四	火災	百一十九
第九五	捕拿及自首セシ犯人	百一十九
第九六	監視人員	百二十三
第九七	狩獵人員	百二十三
第九八	貸座敷、娼妓及遊客人員	百二十三
第九九	海外旅券下附人員	百二十四
第一〇〇	監獄	百二十四

第九九	在監人員	百二十七
第一〇〇	監獄ノ出入人員	百二十七
第一〇一	在監人ノ罹病及死亡	百二十八
第一〇二	衆議院議員	百二十九
第一〇三	縣會議員	百二十九
第一〇四	市町村會議員	百二十九
第一〇五	官公吏及文書	百三十一
第一〇六	縣官及備員	百三十一
第一〇七	郡吏員	百三十二
第一〇八	市町村吏員	百三十三
第一〇九	往復文書	百三十四
第一一〇	附錄	百三十四
第一一一	山嶽	百三十四
第一一二	原野	百三十四

目次

九

静岡縣治一斑

第一 地勢

本縣ハ伊豆ノ駿河ノ遠江ノ三國ニ管轄シテ北ハ山脈ヲ以テ甲斐、信濃ノ二國ニ界シ西ハ三河ニ接シ東ハ箱根山ヲ劃リテ相模ニ隣シ南ハ一帯太平洋ニ面シ中腹ニ駿河灣ヲ抱擁ス地形東西ニ伸ビ南北ニ縮マリ諸大川ハ概テ半嶋國ニシテ其最南端ヲ石廊崎トス富士火山脈伊豆國ハ蠟燭ノ東部ニ位シ南海ニ出テ七ノ半嶋國ニシテ其最南端ヲ石廊崎トス利ニ富士火山脈泉國ハ蠟燭ノ東部ニ位シ南海ニ出テ七ノ半嶋國ニシテ其最南端ヲ石廊崎トス利ニ富士火山脈駿河國ハ蠟燭ノ東部ニ位シ南海ニ出テ七ノ半嶋國ニシテ其最南端ヲ石廊崎トス利ニ富士火山脈遠江國ハ蠟燭ノ東部ニ位シ南海ニ出テ七ノ半嶋國ニシテ其最南端ヲ石廊崎トス利ニ富士火山脈

土地

第三 第四 第五 第六 第七 第八 第九 第十 第十一 第十二

河川 著名瀑布 池沼湖 鐵泉 著名神社 著名寺院 貴族院議員互選權ヲ有スルモノ 貴族院議員 衆議院議員 縣會議員

十四 十五 十六 十七 十八 十九 二十 二十一 二十二 二十三 二十四 二十五 二十六 二十七 二十八 二十九 三十

郡市名	面積	町數	村數	役場數	現住戶數	現住人口
田東郡	六二・五九	二	二七	二九	一八、〇〇六	一三三、三七二
駿原郡	四一・二一	三	二五	二五	一五、九九二	一〇五、六八六
富原郡	三六・〇四	二	二〇	二	一五、〇八五	九四、八七一
庵原郡	一七・七四	五	一〇	一五	一〇、九八一	七〇、九五九
志太郡	六二・三八	二	三三	二	一六、三四〇	一〇四、三二〇
小原郡	三三・四七	四	二四	二八	二〇、九三六	一二七、六六八
榛原郡	六一・四二	三	一三	一六	一四、〇一九	八一、六二七
周智郡	二五・六七	一	四五	四三	一九、二一五	一〇九、一二九
磐前郡	四三・二〇	二	一一	一四	八、一七〇	四六、六〇五
引田郡	二八・四六	五	三八	四二	二二、一三六	一二四、三九四
引田郡	二六・五八	五	三九	四三	二八、七六二	一六九、九〇一
引田郡	一一・〇五	二	九	三	七、七九三	四六、四三一
引田郡	安倍郡中 二包含ス	一	一	一	一〇、三五七	四七、〇八四
合計	四九三・〇二	三八	三〇六	三三三	二二〇、四六二	一、三二一、四一二

四

第五 町村區畫

町村ニ括孤ヲ附シタル年
大字ノ頭ニアルハ役場所在ナリ
組合町村ナリ

國	郡市	町	村	大字	現住戶數	現住人口
伊	賀	城東村	大川	○奈良本、白田、片瀬	五六四	三、一五五
		稻取村	濱、見高、谷津、繩地、○笹原、峯、澤田、逆川、田中	八二八	四、九二八	
		下河津村	○湯ヶ野、下佐ヶ野、川津筏場、梨本、小鍋、大鍋	九〇七	五、四二九	
		上河津村	○箕作、須原、落合、宇土金、椎原、加増野、横川、相玉、北湯ヶ野、堀ノ内、荒増	五三二	二、五九〇	
		稻梓村	○立野、大澤、蓮臺寺、河内、中、本郷	七三八	三、七七七	
		稻生澤村		五〇四	二、九四六	
		白濱村		三〇九	一、八六一	
		濱崎村	○柿崎、須崎	四三一	二、三六七	
		下田町		一一三	五、三八三	
		朝日村	○吉佐美、大賀茂、田牛	三八五	二、二〇二	

土地

五

國	郡市	町	村	大字	現住人口
	茂	竹麻村	手石、青石、○湊	四六七	二、六二四
		南崎村	下流、○大瀬、長津呂	二七二	一、五八五
		南中村	石井、下賀茂、○加納、二條、上賀茂、一條	五一一	二、九九四
		南上村	○下小野、上小野、岩殿、毛倉野、青野、市ノ瀬、蛇石	四七五	二、七〇五
		三坂村	○入間、蝶ヶ野、一色	三三一	一、八一六
		三濱村	妻良、○子浦、伊瀨	六〇一	二、九九四
		岩科村	○岩科、雲見、石部、岩地、道部	七五八	四、二二八
		松崎町	○松崎、宮内、伏倉、江奈、櫻田	六八七	三、九六二
		中川村	南郷、明伏、小杉原、池代、大澤、船田、○峯輪、那賀、建久寺、吉田、門野	四三〇	二、三八九
		仁科村	○濱、一色、中、大澤里	六八三	四、二六八
	郡	田子村		五三〇	二、八二二
		安良里村		二七九	一、四四一

國	郡市	町	村	大字	現住人口
	豆	三嶋町	○谷田、川原ヶ谷、塚原新田、市山新田、三ッ谷新田、笹原新田、山中新田、玉澤、竹倉、中	一、八六七	一〇、八一九
		錦田村	○德倉、幸原、佐野、壹町田、澤地	六〇〇	四、二八五
		北上村	○梅名、多呂、北澤、中嶋、八反畑、鶴喰、新谷、青米	三四〇	二、一三〇
		中郷村	玉川、堀ノ内、平田、松本、長伏、御園、安久、大場	七二八	四、七二二
		川西村	○古奈、堀ノ上、花坂、長瀬、小坂、天野、長岡、戸澤	三八六	二、六四九
		江間村	○南江間、北江間	二六五	一、八三一
		内浦村	○三津、小海、重寺、長濱、重須	三七八	二、七〇八
		西浦村	古宇、○平澤、久連、木負、河内、立保、久料、江梨、足保	四〇二	二、七五四
		修善寺村	○修善寺、大澤、熊坂、堀切、瓜生野	七二八	四、一三一
		戸田村	○戸田、井田	五三六	三、四二三
		土肥村	○土肥、小土肥	五七〇	三、二三八
		西豆村	○八木澤、小下田	四三九	二、六四四
		宇久須村		三三八	一、八六九

土地

七

土地

六

國	郡	市	町	村	大字	字	現住戸數	現住人口
					國南村	◎仁田、間宮、大土肥、平井、上澤、丹那、大竹、田代、桑原、輕井澤、畑、柏谷、塚本、肥田、畑毛、日守、山中新田、内字馬坂	一、一七〇	七、九八六
					藤山村	◎藤山、奈古谷、長崎、原木、四日市、寺家、中條、南條、中、内中	一、〇〇八	七、〇四二
					田中村	◎田京、三福、神島、白山堂、御門、宗光寺、守木、吉田、大仁	九八三	五、〇六二
					北狩野村	◎牧ノ郷、年川、田原野、浮橋、下畑、大野、柏久保	五〇三	三、五四三
					下狩野村	◎本立野、小立野、加殿、田代、日向、大平	四二七	二、八二六
					中狩野村	◎青羽根、雲金、佐野、本柿木、大平柿木、上松原、松ヶ瀬、下松原	四九五	三、〇三三
					上狩野村	門野原、吉奈、月ヶ瀬、矢熊、田澤、市山、◎湯ヶ島	五八五	三、九八二
					對島村	◎八幡野、池、富戸、赤澤	五四八	三、二〇八
					小室村	川奈、◎吉田、萩、十足	四二二	二、三四二
					下大見村	關野、上白岩、◎下白岩	二五八	一、五九一
					中大見村	宮上、◎八幡、梅木、柳瀬、城、冷川、徳永	四九六	三、〇二八
					上大見村	◎原保、姫ノ湯、筏場、貴僧坊、中原戸、地藏堂、管引、戸倉野	三九〇	二、二四五

國	郡	市	町	村	大字	字	現住戸數	現住人口
					宇佐美村	玖須美、岡、新井、湯川、◎松原、鎌田	四七〇	三、三〇二
					伊東村	上多賀、◎下多賀	一、三四七	八、五六〇
					網代村	◎熱海、伊豆山、泉、初嶋	四五〇	二、七四八
					多賀村		三三六	二、〇六三
					熱海町		九〇〇	五、四九六
					沼津町	◎沼津本町、沼津上ヶ土町、沼津三枚橋町、沼津城内町	二、五一八	一三、二四二
					片濱村	◎大諏訪、東間門、西間門、小諏訪、松長、今澤	七〇五	四、八三三
					原町	◎原宿、大塚、壹本松新田、助兵衛新田、植田新田	七五三	五、二四五
					浮島村	根古屋、井出、◎平沼、石川、船津、西船津、境、西野	五五八	三、四〇二
					鷹根村	東椎路、西椎路、◎東原、鳥谷、柳澤、青野、宮本	四六〇	三、二五二
					金岡村	西澤田、岡宮、岡一色、◎東熊堂、西熊堂、中澤田、東澤田、澤田新田、足高	六〇二	四、一九五
					楊原村	上香貫、◎下香貫、善太夫新田、我入道	一、〇四七	七、〇五〇
					大岡村		四三三	三、二二四

土地

九

八

富		郡										
今泉村	原田村	吉永村	須津村	元吉原村	菅沼村	足柄村	六合村	北郷村	須走村	高根村	御厨町	玉穂村
◎今泉、石坂、一色、今宮、神戸、依田橋	◎原田、三ッ澤	◎比奈、桑崎、石井、間門、鶴無ヶ淵、富士岡	◎中里、江尾、川尻、増川、神谷、大坪新田	◎今井、東柏原新田、中柏原新田、西柏原新田、沼田新田、田中新田、檜新田、大野新田、鈴川	◎桑木、新柴、竹ノ下	◎藤曲、柳嶋、湯船	◎古澤、上野、中日向、大御神、棚頭、◎用澤、一色、下小林、上古城、下古城、大胡田、吉久保、阿多野新田	◎塚原、上小林、柴怒田、水土野新田	◎六日市場、増田、中丸、大堰、清後、山之尻、山尾田、	◎深澤、小倉野新田、西田中、北久原、仁杉	◎御殿場、新橋、萩原、二枚橋、東田中、東山新田、	◎中畑、川柳新田、茶黄澤
七八二	三三五	五八四	五四四	五三九	三三一	二一六	六〇三	五六三	三四一	一〇四	一〇四四	二五二
五、六〇六	二、〇六二	四、二六八	三、六五七	三、六七六	三、四四三	一、四〇八	三、二四八	三、九七六	二、六八〇	五八八	七、五三一	一、六四五

東											國	郡市												
印野村	原里村	富士岡村	須山村	富岡村	深良村	泉村	小泉村	長泉村	清水村	大平村	靜浦村	町	村											
◎今里、下和田	◎神山、中清水	◎杉名澤、永塚、板妻、神場、川嶋田、◎保土澤新田	◎麥塚、◎茶畑、平松新田、公文名、稻荷、久根	◎深良、岩波	◎御宿、定輪寺、大畑、千福、上ヶ田、葛山、金澤、	◎中山、二子、沼田、萩蕪、竈新田、駒門新田、大坂、	◎北野	◎富澤、◎佐野、水窪、伊豆嶋田、石脇、二ッ屋新田、	◎長窪、上長窪、元長窪、南一色、東野	◎的場、久米田、畑中、戸田、堂庭	◎德倉、伏見、長澤、柿田、八幡、新宿、◎玉川、湯川、	◎獅子濱、志下、馬込、江ノ浦、多比、口野	大	字	戸現	住	人現	住						
一五八	三五八	六一三	二二〇	五六〇	三一〇	二八二	四〇〇	七三四	六一三	二五〇	八七六	八七六	六、一三三	一、八四八	四、三〇九	五、〇六一	二、二八二	二、六七七	一、九七九	三、六二五	一、一五四	三、八八五	二、五六二	一、三三二

國	郡市	町	村	大字	現住戸數	現住人口											
	士	北山	富丘	大宮	富士根	鷹岡	大淵	傳法	岩松	加嶋	田子浦	島田	青原				
		北山村	富丘村	大宮町	富士根村	鷹岡村	大淵村	傳法村	岩松村	加嶋村	田子浦村	島田村	青原町				
		◎北山、山宮	◎淀師、大中里、青木、宮原、外神	◎源道寺、安居山、沼久保	◎栗倉、村山、大岩、杉田、◎小泉	◎厚原、天間、入山瀨、◎久澤	◎中野、◎大淵	◎新田	◎傳法、瓜嶋、永田、彌生新田、香西新田、依田原	◎長通、中嶋、柚木	◎宮下、五味嶋、平垣、◎本市場、本市場新田、松本、	◎下橫割、上橫割、十兵衛、水戸嶋、森嶋、森下、蓼原、	◎貫嶋、富士川新田	◎外木、田嶋、中河原、津田、荒田嶋、田嶋新田、中河	◎原新田、青嶋、依田原	◎柳嶋、前田、鮫嶋、田子、中丸、川成嶋、宮嶋、五	◎
		六六六	七六二	二、〇四九	八七四	一、〇〇六	四四五	五九四	七四六	八四九	一、〇三九	二〇二	五四一	三、二七四	一、二八六		
		三、八二〇	四、五九〇	一、三、一九六	五、七〇一	五、五九六	二、七七〇	三、五九三	四、四五七	五、四九二	五、九一九						

原	庵	郡	現住戸數	現住人口												
兩河内村	小島村	興津町	由比町	蒲原町	富士川町	松野村	内房村	上井出村	白糸村	上野村	柚野村	芝富村				
◎清地、中河内、◎和田嶋、高山、茂野嶋、葛澤、布澤、	◎小嶋(村)、小嶋(町)、立花、但沼、◎小河内、尖原、	◎興津、清見寺、八木間、承元寺、横山、谷津、薩陞、	◎東山寺、入山、町屋原、今宿	◎蒲原、小金中、堰澤、神澤	◎岩淵、中之郷、木嶋	◎南松野、北松野		◎上井出、猪ノ頭、人穴、麓、根原	◎内野、佐折、◎原、半野、狩宿	◎下條、上條、馬見塚、精進川	◎下柚野、大鹿窪、上柚野、鳥並、猫澤、上稻子、下	◎稻子	◎羽鱒、西山、大久保、長貫			
八六九	八一五	一一三三	一一三〇	一一九八	九〇五	五七〇	三九二	三九〇	三一六	六五三	六六七	五五二				
六、二一〇	五、二三七	六、七〇四	八、一五〇	七、六七五	四、九七九	三、四〇三	二、五〇四	二、二五五	一、九一二	四、〇八九	四、三九六	三、三五六				

河		國
安	郡	郡市
不 入 清 有 度 村	西 高 飯 辻 江 袖 庵	町 村
三 入 江 水 度 村	奈 部 田 尻 師 原	村
二 見 村	村	村
◎入江、元追分、上清水	◎江尻、江尻出作	大
◎南矢部、◎村松、駒越、下清水、清水、清水受新田、入江町受新田	◎江尻、江尻出作	字
◎三保、折戸	◎江尻、江尻出作	現住
◎西平松、中平松、古宿、根古屋、青澤、安居	◎江尻、江尻出作	現住
◎南安東、◎曲金、小黒、柚木、入幡、小鹿、聖一色、	◎江尻、江尻出作	現住
◎池田、古庄、長沼、國吉田、栗原、有東	◎江尻、江尻出作	現住
◎高松三ヶ村、川邊、西嶋、中田、安倍川、中野新田、	◎江尻、江尻出作	現住
◎中、石田、西脇、◎馬淵、下嶋、中嶋、稻川、見瀬、中	◎江尻、江尻出作	現住
◎原、彌勒	◎江尻、江尻出作	現住
◎廣野、青木、大和田新田、石部、用宗、小坂、上川原	◎江尻、江尻出作	現住
◎新田、東新田、下川原新田、丸子、◎鎌田、寺田、丸	◎江尻、江尻出作	現住
◎子新田、宇津ノ谷、手越原、手越、向敷地	◎江尻、江尻出作	現住
◎錢座、◎沓谷、下足洗、上足洗、下足洗新田、上ヶ	◎江尻、江尻出作	現住
◎土新田、川合新田、上ヶ土豊地新田、淺畑沼新田、	◎江尻、江尻出作	現住
◎上ヶ土新田	◎江尻、江尻出作	現住
◎下足洗新田、請新田、北沼上、川合、南沼上	◎江尻、江尻出作	現住
◎川合新田	◎江尻、江尻出作	現住
◎北安東、大岩	◎江尻、江尻出作	現住
◎池ヶ谷、◎南、淺畑新田、有永、羽高、北、東	◎江尻、江尻出作	現住
◎安西井ノ宮、安西外新田、安西内新田、籠上、籠	◎江尻、江尻出作	現住
◎上新田、與一右衛門新田、傳馬町新田、松富、安西	◎江尻、江尻出作	現住

倍	
南 賤 機 村	三 保 村
麻 機 村	大 谷 村
安 東 村	久 能 村
千 代 田 村	豐 田 村
長 田 村	大 里 村
大 里 村	大 里 村
三 保 村	三 保 村
五 三 六	三 、 五 四 五
二 九 二	二 、 一 一 三
四 〇 六	三 、 二 四 五
一 、 一 四 〇	七 、 九 八 八
一 、 一 七 三	八 、 二 三 〇
一 、 八 一 三	一 、 六 七 八
八 九 五	五 、 四 八 四
四 二 六	二 、 六 六 七
四 一 三	二 、 八 四 四
五 五 三	三 、 〇 六 五

國	郡市	町	村	大字	字	現住戸數	現住人口
		北	賤	儀澤、郷嶋	儀澤、牛妻、油嶋、	四九六	三、〇六四
		大	河	横山、相淵、藤野、	平野、中平、渡、有東木	二七一	一、八一四
			梅	梅ヶ嶋、入嶋		二一〇	一、三〇八
		玉	川	◎落合、中澤、桂山、	奥仙侯、口仙侯、油野、長妻田、	六三四	三、九六七
		井	川	柿嶋、奥池ヶ谷、長熊、	森腰、内匠、腰越、大澤、横澤	三九〇	一、九二五
		美	和	◎遠藤新田、足久保、	西ヶ谷、藤兵衛新田、内牧、	七七〇	四、七八二
		服	織	幸庵新田、安倍口新田、	與左衛門新田、中ノ郷、松	五〇八	三、〇二八
		中	葦	◎羽鳥、慈悲尾、建穂、	新間、千代、山崎新田	四五五	二、七七四
		南	葦	◎大原、水見色、富厚里、	奈良間、富澤、	三三六	二、一五五
		清	澤	小瀬戸、飯間、牧ヶ谷、	◎吉津	三八八	二、五二三
		大	川	◎相侯、晝居渡、黒侯、	杉尾、寺嶋、坂本、小嶋、健	四〇〇	二、五七〇

志	戸數	人口
藤枝町	一、五八二	九、五七三
廣幡村	七二〇	四、二四三
朝比奈村	八〇七	五、三三〇
粟梨村	四五九	三、二七七
稲葉村	八〇二	五、一〇〇
瀬戸谷村	四八六	二、八一〇
伊久身村	六二〇	四、〇二〇
笹間村	四〇六	二、六五〇
東川根村	二九八	一、九七〇
徳山村	四三七	二、六〇一
大長村	四三八	二、五三七
大津村	五一四	三、〇九三
島田町	三六五	二、一七六
	三、二〇五	一、九二三

土地

十七

◎藤枝若王子、同本、同五十海、同市部、同鬼岩寺、同益津、原
 ◎鬼嶋、上當間、水守、八幡、飯宿、潮、横内、越後嶋、下當間
 ◎岡部、三輪、内谷、村良、桂嶋、入野、子持坂
 羽佐間、殿、◎新舟、野田澤、宮嶋、玉取、青羽根
 ◎下ノ郷、花倉、時ヶ谷、上藪田、中藪田、四方、北方、下藪田、中ノ合、高田
 ◎稲葉堀、内、谷稻葉、助宗、寺嶋、宮原、瀬古瀧澤、◎瀬戸ノ谷
 ◎伊久美、身成、笹間渡
 ◎笹間上、笹間下
 ◎藤川、青部、田代、桑ノ山、梅地、上岸地名、下泉、◎田野口、堀ノ内、一丁河内
 ◎相賀、神座、鵜網、伊太
 ◎落合、大草、野田、尾川、千葉山

國郡市		町	村	大字	現住戸數	現住人口
小	郡	初倉村	◎坂本、大柳新田、松木、中河、湯日	一、〇九八	六、五三〇	
		金谷町	◎金谷、牧ノ原、金谷河原、菊川、神谷城	一、三三〇	七、四六二	
		五和村	◎竹下、嶋、志戸呂、番生寺、大代、牛尾、横岡、横岡新田、福用、高熊、神尾	八六三	四、九二〇	
		下川根村	◎家山、拔里、葛籠	五六四	三、四五七	
		中川根村	◎上長尾、下長尾、久野脇、水川、藤川	六八〇	四、〇八九	
		上川根村	◎千頭、崎平、奥泉、犬間	二九〇	一、八二七	
		掛川町	掛川、下俣、十九首、仁藤、◎南西郷	一、六一六	九、一〇五	
		南郷村	◎上張、杉谷	一〇三	六、四二	
		大池村	◎大池、新、長谷	三四三	二、一六六	
		曾我村	高御所、◎領家、細田、篠場、平野、梅橋、徳泉、岡津、澤田、原川	四〇一	二、五〇一	
小	郡	和田岡村	各和、◎吉岡、高田	三三八	二、一〇四	
		垂木村	黒田、官部、◎下垂木	三三八	一、九三三	

土地

町	村	大字	現住戸數	現住人口
雨櫻村	◎家代、遊家、上垂木	三五七	二、一七三	
原谷村	細谷、◎本郷、西山、幡鎌	三九八	二、二七五	
原田村	◎原里、平嶋、寺嶋、久居嶋、中西ノ谷、上西ノ谷	四〇三	二、四九九	
原泉村	◎大和田、萩間、丹間、孕石、居尻、黒俣、炭焼	三四七	一、六一七	
西郷村	◎上西郷、下西郷、五明	五二七	三、二五八	
倉真村	◎	三七六	二、一六四	
栗本村	水垂、◎初嶋、北池新田	二八四	一、七〇四	
西山口村	◎成瀬、葛川、園ヶ谷、印内、宮脇、安養寺、満水	三七七	二、一一六	
東山口村	千羽、遊川、小原子、八坂、本所、◎伊達方	四一九	二、五〇五	
日坂村	◎日坂、大野、佐夜鹿	二七六	一、六九五	
東山村	◎	一一六	六五二	
西南郷村	◎南西郷、下俣、結縁寺	二〇〇	一、一三七	
土内岡村	板澤、和田、◎上内田、子隣、岩井寺	三三九	一、九三三	
中内田村	◎中内田、月岡、耳川	三一〇	一、七五六	

國	郡市	町	村	大字	現住戸數	現住人口
	笠	下内田村	下内田村	中方、高瀬、小貫	一六五	九三三
		佐東村	佐東村	○	二八四	一、六三七
		岩滑村	岩滑村	下土方、入山瀬、今瀬、○上土方、川久保	一一七	六三三
		土方村	土方村	西ノ谷、大石、○中	五六四	三、二四〇
		中村	中村	○山崎、岡崎	四二八	二、三二四
		笠原村	笠原村	○横須賀、四大淵、沖ノ須	五九七	三、三三一
		大須賀村	大須賀村	○東大淵	一、二〇〇	六、〇三二
		大淵村	大淵村	○	四二四	二、四七三
		大坂村	大坂村	濱野、濱川新田、濱野新田	三九一	二、一一六
		三濱村	三濱村	○千濱、國安、久兵衛新田、喜右衛門新田、國包、坂里	一八九	一、一三九
		三濱村	三濱村	○池新田、合月、鹽原新田、門屋	六一	三五五
		千濱村	千濱村		四九七	三、〇一四
		池新田村	池新田村		七六九	四、一七〇

郡	町	村	大字	現住戸數	現住人口
朝比奈村	朝比奈村	上朝比奈、○下朝比奈	四九七	二、八二一	
比木村	比木村	○佐倉、宮内	三四一	二、〇一三	
佐倉村	佐倉村	○	四一六	二、三五一	
新野村	新野村	○	三九九	二、一二四	
南山村	南山村	○高橋、河東	四九六	二、六五二	
川野村	川野村	○川上、古谷、丹野	三三三	一、七三八	
相草村	相草村	赤土、猿渡、目木、棚草	二九三	一、五七三	
平田村	平田村	○下平川、堂山新田、嶺田、上平川	五九五	三、三三三	
横地村	横地村	○東横地、奈良野、西横地、土橋	三〇七	一、七三九	
六郷村	六郷村	○半濟、神尾、牛淵、小澤、小出、本所	五九五	三、二八四	
河城村	河城村	○吉澤、倉澤、友田、富田、澤水加、和田、潮海寺	七二八	四、一七九	
西方村	西方村	○西方、堀ノ内	六〇〇	二、八五四	
加茂村	加茂村	○	二七三	一、四九一	
久勢西村	久勢西村	鷺ノ巢、○久能、堀越	四〇七	三、一八二	

國	郡市	町	村	大字	字	現住人口	現住戸數
	周	山梨町	○上山梨、山梨、沖山梨			四三七	二、四六三
	周	宇劉村	○宇劉、春岡			三四六	二、〇八五
	周	飯田村	○飯田、睦實			四五二	二、五一二
	周	圓田村	○谷中、中川、草ヶ谷、圓田、牛飼			三九二	二、二八一
	周	一宮村	○五川、米倉			三二二	一、七五三
	周	森町	○森、向天方、橋、天宮、城下			一、三〇七	七、三一六
	智	天方村	○大鳥居、葛布、西俣、薄場、龜久保、鍛冶島、問詰			四四〇	二、七八一
	智	三倉村	○堀ノ内、領家、和泉平			五四三	三、一七九
	智	犬居村	○氣田、宮川、豊岡、小俣京丸、石切			六五〇	三、六五六
	智	熊切村	○石打松下、越木平、篠戸大上、長藏寺、田河内、田黒、杉、川上、牧野、砂川、胡桃平、大時、花島			八三七	四、〇〇二
	智	城山	○相月、奥領家			六三三	三、九六一
	智	奥山	○奥領家、地頭方、山住			三八六	二、二〇〇
	智	奥山				一、〇一九	六、三三五

磐	幸浦村	東淺羽村	豊濱村	西淺羽村	上淺羽村	笠西村	久努村	山名町	田原村	御厨村	福嶋村	於保村	南御厨村	
	湊、太郎助、○西同笠村、寄木	○松原、梅山、新堀、初越	○中野、豊濱	○長溝、中、富里、淺岡、淺羽一色、一ノ池新田	○淺羽、豊住、淺名、諸井	愛野、○豊澤、高尾	廣岡、○國本、村松	○川井、袋井、西田、土橋、木原	三ヶ野、新池、○彦島、松袋井、玉越、西島、明ヶ島	○鎌田、新貝、稗原、東貝塚	○福田、中島、下太、三ッ合新田、庄内新田	○南田、○大原、鹽新田、下大之郷、宇兵衛新田、南田	伊兵衛新田、濱部、一色、太郎馬新田、五十子、清庵新田	新出、東脇、和口、○東新屋、大立野、南島、小島、蛭池
	四八九	二八三	三三四	三三二	四六〇	六五六	五五四	五一〇	三八九	三四〇	六八八	四六五	二七一	
	二、七二八	一、五四九	一、七五一	二、〇二六	二、六八一	三、四九一	三、五〇七	二、八八〇	二、二〇七	一、七六七	三、七六二	二、六七三	一、五六八	

江		國
田		郡市
池	井	町
田	通	村
村	村	村
池田村	井通村	西貝村
十束村	掛塚町	見付町
袖浦村	長野村	中泉町
長野村	天龍村	梅原村
掛塚町	上ノ已新田	中泉、二ノ宮
十束村	上岡田、下岡田、千手堂、豊島、天龍、北島、方正、中野、上大ノ郷	◎西貝塚、上南田、西ノ島
掛塚町	◎小島、眞光寺、長須賀、刑部島、前野、新島、白拍子、草崎、野箱、鮫島	
袖浦村	◎中平松、東平松、西平松、岡、藤本、駒場、又兵衛	
長野村	◎掛塚、十郎島、白羽、豊岡、川袋	
天龍村	◎宮本、中島、平間、堀ノ内、松本、高木、下本郷	
梅原村	◎森下、宮ノ一色、下万能、西ノ島、源平新田、森本、立野、中田、上万能、氣子島、笹原島、海老塚	
中泉町	◎上野、一言、森岡、彌藤太島、小立野	
見付町		
西貝村		
現住人口	現住戸數	
二五三	一、四七五	
一、五六九	七、七〇九	
一、二二五	五、六二三	
一三五	七四三	
三三三	一、八一五	
五二四	三、一七三	
五三四	三、二二一	
一、二九〇	七、五五二	
三三〇	一、九三九	
五七五	三、五二二	
二八九	一、五六〇	

三十六

土		國
地		郡市
上阿多古村	龍山村	町
龍山村	光明村	村
二俣町	野部村	村
敷地村	廣瀬村	村
三川村	今井村	村
大藤村	向笠村	村
岩田村	富岡村	村
上阿多古村	長澤、懷山、青笹、阿寺、東藤平、◎西藤平	
龍山村	◎大嶺、戸倉、瀬尻、下平山	
龍山村	◎東雲名、伊砂	
光明村	◎山東、次郎八新田、大谷、松明、横川、只來	
二俣町	◎横山、西雲名、谷山、佐久、相津、山中、月、小川	
野部村	◎二俣、二星新田、鹿島、大園、阿藏	
敷地村	◎家田、大當所、◎敷地、岩室、大平、虫生、万瀬	
廣瀬村	◎横井新田、惣兵衛上新田、合代島、◎下野部、上野部	
三川村	◎掛下、平松、惣兵衛下新田、◎上神増、神増、社山、一貫地、三家、松ノ木島、下神増	
今井村	◎友永、足取、大谷、川會、山田、萱間	
大藤村	◎深見、太田、◎延久、横井、徳光、小山	
向笠村	◎大久保、掛下平松入作、◎藤上原	
岩田村	◎岩井、◎向笠、竹ノ内、向笠西、篠原、笠梅、向笠新屋	
富岡村	◎賀茂西、◎中ノ戸、句坂西、氣賀東、氣賀西、七藏	
	◎新田、賀茂川原、句坂中ノ郷、賀茂東、句坂下	
	◎句坂新、寺谷、寺谷出作、寺谷仲新田、次郎作新田、句坂上、◎句坂中、傳右衛門新田、寺谷新田	
	◎岩井、◎向笠、竹ノ内、向笠西、篠原、笠梅、向笠新屋	
	◎大久保、掛下平松入作、◎藤上原	
	◎深見、太田、◎延久、横井、徳光、小山	
	◎友永、足取、大谷、川會、山田、萱間	
	◎掛下、平松、惣兵衛下新田、◎上神増、神増、社山、一貫地、三家、松ノ木島、下神増	
	◎家田、大當所、◎敷地、岩室、大平、虫生、万瀬	
	◎横井新田、惣兵衛上新田、合代島、◎下野部、上野部	
	◎二俣、二星新田、鹿島、大園、阿藏	
	◎山東、次郎八新田、大谷、松明、横川、只來	
	◎横山、西雲名、谷山、佐久、相津、山中、月、小川	
	◎東雲名、伊砂	
	◎大嶺、戸倉、瀬尻、下平山	
	◎長澤、懷山、青笹、阿寺、東藤平、◎西藤平	
現住人口	現住戸數	
四〇〇	二、四八七	
二七九	一、六二一	
三三三	一、九三八	
二二五	一、二九九	
三三三	二、三二七	
四八五	二、六九四	
四七三	二、九一九	
二七〇	一、五一五	
四四五	二、二五〇	
九六四	四、七四二	
七五七	四、二八六	
七〇〇	四、一一〇	
五八三	三、三三八	
四七九	二、九七七	

二十七

國	郡市	町	村	天	字	戶現	人現
	郡	下阿多古村	熊川村	浦川、川合	佐久間、中部、半場	四六一	二、八一五
	濱	濱松町	曳馬村	旅籠、傳馬、盛、元魚、成子、菅原、榮、大工、鍛冶、平田、後道、紺屋、連尺、利、着、神明、元城、名殘、元名殘、高、三組、松城、田、板屋、新池、下垂、常盤、早馬	中澤、高林、新津、茄子一色、上池川、下池川、助信、野口、八幡、松越一色、細島新田、十軒新田、早出、上島、島ノ郷、一本杉	四、五六九	二、四、一、二、四
		天神町村	三方原村	天神町、馬込、佐藤一色、福地、上中島、向宿、馬領家、名切、塚越	濱松寺島、濱松八幡地、楊子、寺脇、福塚、三島、爪内、白羽、中田島、龍禪寺	九〇四	五、三、二、五
		和地村	淺場村	淺田、明神野、東明神野、海老塚、伊場、東鴨江、若林、東若林、増樂		六一〇	三、六、四、二
		北庄内村	篠原村	法枝、田尻、米津、新橋、堤、小澤渡、倉松		一九六	一、〇、八、〇
		南庄内村	舞坂町	篠原、馬郡、坪井		六一〇	三、六、四、二
		入出村	新居町	舞坂、長十受新田		四六一	二、八一五
		知波田村	自須賀町	新居、内山、濱名		五九〇	二、九、七、二
		新所村	吉津村	中之郷、吉美、山口、坊瀬、古見、鷺津		六三四	三、七、三、一
		村櫛村	新所、駒崎、梅田			四〇三	二、二、三、〇
		和地村	大知波、太田、神座、横山、利木			六三四	三、七、三、一
		北庄内村	協和、和田、庄内々山			五九〇	二、九、七、二
		南庄内村	平松、深萩、泉松、堀江、白洲			四六一	二、八一五
		和地村	和地、東大山、西大山			四六一	二、八一五

土地

八〇一	四、六、八、四
六一三	四、〇、三、四
一、〇、四、四	五、九、二、四
五三七	三、一、五、七
一、二、四、四	七、二、〇、三
六九九	四、七、二、八
五二八	三、一、〇、二
五四〇	三、〇、九、〇
四〇九	二、三、四、七
三一四	一、九、〇、六
二四三	一、九、二、〇
三三九	二、〇、一、五
七二七	四、三、一、八
三九五	二、二、九、六

國	郡市	町	村	大	字	現住戸數	現住人口
		吉野	村	須ノ木澤、段子川		二四一	一、五〇三
		伊佐見	村	古人見、伊佐地、佐濱、大人見		六六九	四、〇六六
		神久呂	村	◎大久保、志都呂、神ヶ谷		七〇二	三、八四三
		雄踏	村	◎宇布見、山崎		八六三	五、四二七
		入野	村	西嶋江、◎入野、高塚		六一九	三、八六二
		富塚	村	兩追分、和地山、濱松澤、◎富塚、和合		四四七	二、六一二
		有玉	村	◎		三八七	二、三三九
		小野田	村	半田、◎内野、小松		六八五	四、〇九〇
		平貴	村	◎平口、貫布瀨、沼、道本、小林		五四六	三、二三六
		美嶋	村	横須賀、中條、東美園、西美園、◎高畑、寺島、油一色、本澤合		八〇二	五、〇三三
		赤佐	村	尾野、◎根堅、於呂		五三二	二、八七三
		中瀬	村	◎中瀬、豊保、上島		六四七	三、八四一
		龍池	村	◎善地、上善地新田、上善地、新野、八幡、水島、高瀬、新堀		三七三	二、三二八

郡	市	町	村	大	字	現住戸數	現住人口
豊西	村	◎中善地、羽鳥、倉中瀬、末島、中瀬、恒武、常光、貴平、石原				五〇六	三、〇六七
笠井	町	◎笠井、笠井新田、上				五五九	三、二〇五
中郡	村	上前島、万斛、漆島、◎橋爪、西ヶ崎、下大瀬、上大瀬				六七一	四、一三一
市野	村	上石田、◎市野、小池				四七五	二、七四一
天王	村	◎天王、下畑、原島、天王新田、下石田、中田				三三三	一、九八四
蒲	村	◎神立、將監名、西塚、上西、丸塚、上新屋、植松、宮竹、大蒲、下				三二二	二、一三三
和田	村	篠ヶ瀬、永田、◎橋羽、長嶋、龍光、半場、安間、安間新田、北島、薬師、薬師新田				五五〇	三、〇六一
中ノ町	村	◎大見、萱場、大明神、川越島、國吉、松小池、中野町、長命、一色、白鳥、富田				五二六	二、八五九
飯田	村	別久、次廣、西ノ郷、福増、小松方、青屋、渡瀬、◎上飯田、安富、庄屋、北長十郎新田、三郎五郎新田、領家、鶴見、新貝、小池、下飯田、西大塚				四九六	三、三〇六
芳川	村	西傳寺、東金折、三河島、金折、老間、◎都盛、江川、御給、大柳、鼠野、八反畑、下前島、四本松、立野、向				七八〇	四、九五三
河輪	村	金折、古川、下中島				四二〇	二、六九四
		富屋敷、蒲島、清光庵、東、西、◎芋瀬、彌助新田、古川寄合新田、三新、中新田、權右衛門新田、長十郎新田					

土地

國			國
郡	佐	引	郡市
鹿玉村	西濱名村	東濱名村	町
伊平村	鎮玉村	井伊谷村	村
金山村	奧山村	都田村	大
伊平、東黒田、免荷、川名	都田、鷲澤、瀧澤	井伊谷、横尾、白岩、花平、三嶽	字
三和ノ内元金指	奥山、狩宿、谷澤、田畑、黒洞、朽窪	氣賀、廣岡、小野	現住
西黒田、伊平、東黒田、免荷、川名	三和ノ内元金指	中川、三和ノ内	人口
田澤、的場、四方淨、別所、西久留女木、東久留	都田、鷲澤、瀧澤	都田、鷲澤、瀧澤	三三五
都筑、駒場、大崎、佐久米、大谷	井伊谷、横尾、白岩、花平、三嶽	氣賀、廣岡、小野	二、二〇
三夕日、鶴代、釣、日比澤、本坂、上尾奈、下尾奈、宇志、津々崎、岡本、摩珂耶、只木、福長、平山	奥山、狩宿、谷澤、田畑、黒洞、朽窪	中川、三和ノ内	一、三三七
大平、堀谷、灰ノ木、宮口、新原	奥山、狩宿、谷澤、田畑、黒洞、朽窪	都田、鷲澤、瀧澤	五四〇
	井伊谷、横尾、白岩、花平、三嶽	井伊谷、横尾、白岩、花平、三嶽	六五二
	奥山、狩宿、谷澤、田畑、黒洞、朽窪	奥山、狩宿、谷澤、田畑、黒洞、朽窪	五三四
	三和ノ内元金指	三和ノ内元金指	五一六
	西黒田、伊平、東黒田、免荷、川名	西黒田、伊平、東黒田、免荷、川名	二七四
	田澤、的場、四方淨、別所、西久留女木、東久留	田澤、的場、四方淨、別所、西久留女木、東久留	四七八
	都筑、駒場、大崎、佐久米、大谷	都筑、駒場、大崎、佐久米、大谷	六〇六
	三夕日、鶴代、釣、日比澤、本坂、上尾奈、下尾奈、宇志、津々崎、岡本、摩珂耶、只木、福長、平山	三夕日、鶴代、釣、日比澤、本坂、上尾奈、下尾奈、宇志、津々崎、岡本、摩珂耶、只木、福長、平山	七二五
	大平、堀谷、灰ノ木、宮口、新原	大平、堀谷、灰ノ木、宮口、新原	一、四四八
			七八三

河		驛	
町	村	町	村
上石町三丁目、梅屋	新通七丁目、全	新通大工町、全	堤添川越町、西
新通七丁目、全	川越町、安倍川町、白山町、上石町一丁目	三丁目、全	寺町、大鋸町、通車町、新通一丁目
上石町三丁目、梅屋	人宿町一丁目、全	八丁目、全	八丁目、全
		九丁目、本通川越町、本通裏町	九丁目、本通川越町、本通裏町
		三丁目、全	三丁目、全
		四丁目、全	四丁目、全
		五丁目、全	五丁目、全
		六丁目、全	六丁目、全
		七丁目、全	七丁目、全
		八丁目、全	八丁目、全
		九丁目、全	九丁目、全
		十丁目、全	十丁目、全
		十一丁目、全	十一丁目、全
		十二丁目、全	十二丁目、全
		十三丁目、全	十三丁目、全
		十四丁目、全	十四丁目、全
		十五丁目、全	十五丁目、全
		十六丁目、全	十六丁目、全
		十七丁目、全	十七丁目、全
		十八丁目、全	十八丁目、全
		十九丁目、全	十九丁目、全
		二十丁目、全	二十丁目、全
		二十一丁目、全	二十一丁目、全
		二十二丁目、全	二十二丁目、全
		二十三丁目、全	二十三丁目、全
		二十四丁目、全	二十四丁目、全
		二十五丁目、全	二十五丁目、全
		二十六丁目、全	二十六丁目、全
		二十七丁目、全	二十七丁目、全
		二十八丁目、全	二十八丁目、全
		二十九丁目、全	二十九丁目、全
		三十丁目、全	三十丁目、全
		三十一丁目、全	三十一丁目、全
		三十二丁目、全	三十二丁目、全
		三十三丁目、全	三十三丁目、全
		三十四丁目、全	三十四丁目、全
		三十五丁目、全	三十五丁目、全
		三十六丁目、全	三十六丁目、全
		三十七丁目、全	三十七丁目、全
		三十八丁目、全	三十八丁目、全
		三十九丁目、全	三十九丁目、全
		四十丁目、全	四十丁目、全
		四十一丁目、全	四十一丁目、全
		四十二丁目、全	四十二丁目、全
		四十三丁目、全	四十三丁目、全
		四十四丁目、全	四十四丁目、全
		四十五丁目、全	四十五丁目、全
		四十六丁目、全	四十六丁目、全
		四十七丁目、全	四十七丁目、全
		四十八丁目、全	四十八丁目、全
		四十九丁目、全	四十九丁目、全
		五十丁目、全	五十丁目、全

土地

郡市	町	丁目
市	東鷹匠町、追手町、榮町、紺屋町、	二丁目、全、三丁目、全、二丁目、全、三丁目、全、二丁目、全、三丁目、全、三丁目、全
	東草深三丁目、水落町一丁目、全	二丁目、全、三丁目、全、四丁目、全、五丁目、全、六丁目、全
	上八幡町、中八幡町、下八幡町、上橫田町、院內町、	二丁目、全、三丁目、全、四丁目、全、五丁目、全、六丁目、全
	新谷町、靜岡宿、譽田町、鑄物師町、臺所町、	二丁目、全、三丁目、全、四丁目、全、五丁目、全、六丁目、全
	吳服町六丁目、馬場町、鷹匠町一丁目、全	二丁目、全、三丁目、全、四丁目、全、五丁目、全、六丁目、全
	兩替町二丁目、全	三丁目、全、四丁目、全、五丁目、全、六丁目、全
	寺町一丁目、全	二丁目、全、三丁目、全、四丁目、全、五丁目、全、六丁目、全
	江尻町、下右町一丁目、全	二丁目、全、三丁目、全、四丁目、全、五丁目、全、六丁目、全
	常慶町、江川町、鍛冶町、下桶屋町、平屋町、	二丁目、全、三丁目、全、四丁目、全、五丁目、全、六丁目、全
	札ノ辻町、七間町一丁目、全	二丁目、全、三丁目、全、四丁目、全、五丁目、全、六丁目、全

第六 警察區畫
年末現在

署名	派出所	警部	巡查	管村數	現住戶數	現住人口
靜岡警察署	三三三	三	七四	二二	二、三、三〇七	一一〇、七六三
下田警察署	二二六	一	一九	一三	六、一五五	三三、二五四
松崎分署	四四	一	七	七	三、六九四	二一、〇〇九
稻取分署	四四	一	七	七	二、八二一	一六、一〇二
三嶋警察署	一三四	一	三三	一〇	七、一三四	四六、九一七
熱海分署	三三	一	八	三	一、六八六	一〇、三〇七
大仁分署	一一三	一	二〇	二	六、四〇九	三、七三六
伊東分署	一一三	一	九	四	二、七七七	一、七、四二二
沼津警察署	二〇三	一	四	七	一、四一九	七、三、四八八
御殿場分署	一一〇	一	三	一	四、五七三	三、二、一九八
吉原警察署	一一九	一	三	一	八、二〇六	五、一、五五六
大宮分署	一四九	一	三	一	六、八七九	四、三、三一五
江尻警察署	一四九	一	三	一	一〇、一七六	六、四、八九〇
富士川分署	一四六	一	三	一	四、一九五	二、六、七一一

土地

三十五

三十四

署名	派出所	警部	巡查	町村數	現住戶數	現住人口
藤枝警察署	二二	—	三五	二一	一五、八七一	九七、六七一
相良警察署	六	—	一四	七	五、〇六五	二九、九九七
相良警察署	八	—	一四	六	四、六二六	二六、一六九
金谷警察署	五	—	一二	六	四、七三五	二八、二八五
川崎警察署	三	—	九	四	四、六六八	二七、一七三
掛川警察署	一	—	三	二	七、九二一	四六、八五五
大須賀警察署	一	—	二	一	四、六七二	二六、一五三
堀之内警察署	一	—	二	一	六、六二二	三六、一三一
見付警察署	一	—	二	一	一、九五二	六七、〇四一
二俣警察署	一	—	〇	一	四、四八二	二五、〇一五
袋井警察署	一	—	三	九	四、〇一七	二二、八二〇
森町警察署	一	—	一	二	六、七六五	三八、一七〇
奥山警察署	一	—	一	一	三、〇九〇	一七、九五三
濱松警察署	一	—	一	一	一八、七九四	一〇、五三四
笠井警察署	一	—	四	一	六、二三四	三六、九九一
新居分署	一	—	九	六	三、七三四	二二、三七六
合計	一一	—	二〇	一一	七、七九三	四六、四三一

三十七

第七 民有地	反	別地	年未現在 ×入市街宅地
氣賀警察署	—	町	二六、〇五七、四〇二
合計	二九	町	六、七三〇、三三七
	六〇一	町	六、八一〇、六八〇
	三四四	町	×五〇五、三七九
	二二〇、四六二、三二二、四二二	町	七四七、二八三
		町	七五、五七七
		町	一四、七五八
		町	三七、九四六、四二六
		町	一、六一七、八
		町	五、一四、二一〇、六
		町	一、三三七、六
		町	七九、四九二、六
		町	二九二、二九八、六
		町	×三〇四、一
		町	六六、九五〇、六
		町	六三、七六四、四

土地

三十七

第八 稅務區畫

所名	所在地	所管地名	出張數	町村數	現住戶數	現住人口
下田稅務署	賀茂郡下田町	賀茂郡	三三	三四	一八、〇〇六	七〇、三六五
三嶋稅務署	田方郡三嶋町	田方郡	三	四〇	一八、〇〇六	一一三、三七二
沼津稅務署	駿東郡沼津町	駿東郡	三	二八	一五、九九二	一〇五、六八六
吉原稅務署	富士郡今泉村	富士郡	三	二八	一五、〇八五	九四、八七一
靜岡稅務署	靜岡市追手町	靜岡市、安倍、庵原二郡	三	二八	三七、六七八	二二二、三六三
藤枝稅務署	志太郡西益津村	志太郡	三	二八	二〇、九三六	一一七、六六八
掛川稅務署	榛原郡川崎町	榛原郡	三	二八	一四、〇一九	八一、六二七
森稅務署	小笠郡掛川町	小笠郡	三	二八	一九、二一五	一〇九、二二九
見付稅務署	周智郡森町	周智郡	三	二八	八、一七〇	四六、六〇五
濱松稅務署	磐田郡見付町	磐田郡	三	二八	二二、一三六	一二四、三九四
	濱名郡濱松町	濱名、引佐二郡	三	二八	三六、五五五	二一六、三三三

年末現在

第九 裁判區畫

年末現在

所名	所管地名	出張數	町村數	現住戶數	現住人口
靜岡地方裁判所	靜岡市、安倍、庵原二郡一圓	三三	三四	二二〇、四六三	三三二、四二二
靜岡區裁判所	志太郡一圓	三	四〇	三七、六七八	二二二、三六三
藤枝區裁判所	駿東、田方二郡一圓	七	二八	二〇、九三六	一一七、六六八
沼津區裁判所	賀茂郡一圓	三	二八	三三、九九八	二一九、〇五八
下田區裁判所	富士郡一圓	一	二二	一一、六七〇	七〇、三六五
吉原區裁判所	濱名、引佐二郡一圓及磐田、周智二郡ノ内	三	二二	一五、〇八五	九四、八七一
濱松區裁判所	小笠、榛原二郡一圓及磐田、周智二郡ノ内	三	二二	五七、六五四	三三五、二〇五
掛川區裁判所	掛川區	八	八〇	四二、四四一	二四二、八八三

第一〇 測候所

年末現在

所名	等級	所在地	創立年月	海面ヨリノ高	東經度	北緯度
沼津測候所	二等	駿東郡沼津町本	明治十五年十二月	七・三	一三八・五一	三五・〇六
濱松測候所	二等	濱名郡濱松町高	全	二七・七	一三七・四三	三四・四三

土地

第一二 氣温 (一) 零度下

年次	測候所	平均氣温	極最高氣温	極最低氣温
三十八年	沼津	一五・二	七月一日	二・九
三十七年	沼津	一五・三	七月一日	二・二
三十六年	沼津	一五・二	八月二日	二・〇
三十八年	濱松	一五・一	七月一日	二・二
三十七年	濱松	一五・一	八月二日	二・二
三十六年	濱松	一五・二	八月二日	二・二
年次	測候所	總降水量	最大月量	最大日量
三十八年	沼津	二、三五八・四	六月	七・八
三十七年	沼津	二、七六六・七	七月	七・九
三十六年	沼津	二、四九七・二	七月	一〇・二
三十八年	濱松	二、二〇一・六	六月	六・四
三十七年	濱松	二、三九一・一	七月	七・一
三十六年	濱松	二、三九七・七	七月	七・九
三十八年	濱松	六二四・九	六月	七・八
三十七年	濱松	八九五・五	七月	七・八
三十六年	濱松	六九一・五	七月	七・八

第一二 降水量

年次	測候所	總降水量	最大月量	最大日量
三十八年	沼津	二、三五八・四	六月	七・八
三十七年	沼津	二、七六六・七	七月	七・九
三十六年	沼津	二、四九七・二	七月	一〇・二
三十八年	濱松	二、二〇一・六	六月	六・四
三十七年	濱松	二、三九一・一	七月	七・一
三十六年	濱松	二、三九七・七	七月	七・九
三十八年	濱松	六二四・九	六月	七・八
三十七年	濱松	八九五・五	七月	七・八
三十六年	濱松	六九一・五	七月	七・八

第一三 降霜雪ノ初終日

測候所	初日	終日
沼津	三十八年 三月七日	三十七年 三月三十一日
濱松	三十八年 三月八日	三十七年 三月三十一日
沼津	三十八年 三月七日	三十七年 三月三十一日
濱松	三十八年 三月八日	三十七年 三月三十一日
沼津	三十八年 三月七日	三十七年 三月三十一日
濱松	三十八年 三月八日	三十七年 三月三十一日
沼津	三十八年 三月七日	三十七年 三月三十一日
濱松	三十八年 三月八日	三十七年 三月三十一日
沼津	三十八年 三月七日	三十七年 三月三十一日
濱松	三十八年 三月八日	三十七年 三月三十一日

戸口

第一四 人口及戸數ノ郡市別

年末現在

郡市名	本籍人口	現住人口		計口	現住戸數	一戸平均人口
		男	女			
賀茂郡	七二、七二六	三四、六六九	三五、六九六	七〇、三六五	一二、六七〇	五・五五
田方郡	一一五、八九四	五六、八九八	五六、四七四	一一三、三七二	一八、〇〇六	六・三〇
駿東郡	一〇四、一一五	五二、七八八	五二、八九八	一〇五、六八六	一五、九九二	六・六一
富原郡	九四、二八八	四七、八八三	四六、九八八	九四、八七一	一五、〇八五	六・二九
庵原郡	七三、〇三九	三五、六三四	三五、三二五	七〇、九五九	一〇、九八一	六・四六
志太郡	一〇六、九〇四	五一、九一四	五二、四〇六	一〇四、三二〇	一六、三四〇	六・三八
小笠原郡	一三二、五三〇	六三、七二六	六三、九四二	一二七、六六八	二〇、九三六	六・一〇
榛原郡	八三、一六七	四〇、八二六	四〇、八〇一	八一、六二七	一四、〇一九	五・八二
笠智郡	一一一、四三二	五四、四四七	五四、六八二	一〇九、一二九	一九、二一五	五・六八
田智郡	四五、四九八	二三、八五九	二二、七四六	四六、六〇五	八、一七〇	五・七〇
磐田郡	一二四、一八四	六二、六四八	六一、七四六	一二四、三九四	二二、一三六	五・六三

戸口

四十三

郡市名	本籍人口	現住人口		現住戸數	一月平均人口
		男	女		
演名郡	一七〇、〇一九	八四、五七六	八五、三二五	二八、七六二	五、九二
引佐郡	四七、〇七四	二三、一九六	二三、二三五	七、七九三	五、九六
静岡市	四六、六六八	二三、八六一	二三、二二三	一〇、三五七	四、五五
合計	一、三二六、五一八	六五六、九三五	六五五、四八七	二二〇、四六二	五、九五

第一五 本籍人年齢別

年末現在

年齢別	現住人口		計
	男	女	
一歳ヨリ五歳マデ	九〇、六三二	八八、七六一	一七九、三九三
六歳ヨリ十歳マデ	七七、六九一	七五、五五七	一五三、二四八
十一歳ヨリ十五歳マデ	六八、〇二六	六六、一〇五	一三四、一三一
十六歳ヨリ二十歳マデ	六五、三七三	六四、二〇五	一二九、五七八
二十一歳ヨリ二十五歳マデ	五六、七五三	五七、一三四	一一三、八八七
二十六歳ヨリ三十歳マデ	五一、七八九	五〇、二三六	一〇二、〇二五

年齢別	本籍人口	現住人口		計
		男	女	
三十一歳ヨリ三十五歳マデ	四三、五〇〇	四一、六四六	八五、一四六	
三十六歳ヨリ四十歳マデ	三六、〇八五	三三、五二〇	六九、六〇五	
四十一歳ヨリ四十五歳マデ	三四、九〇九	三二、一一一	六七、〇三〇	
四十六歳ヨリ五十歳マデ	三三、六三九	三〇、九五二	六四、五九〇	
五十一歳ヨリ五十五歳マデ	三二、二一四	二九、七二〇	六一、九三四	
五十六歳ヨリ六十歳マデ	二六、七四六	二四、七四九	五一、四九五	
六十一歳ヨリ六十五歳マデ	二二、一八〇	二一、六八二	四二、八六二	
六十六歳ヨリ七十歳マデ	一三、六二三	一四、五三三	二八、一五六	
七十一歳ヨリ七十五歳マデ	九、六八八	一一、一八二	二〇、八七〇	
七十六歳ヨリ八十歳マデ	五、八四三	七、三九一	一三、二三四	
八十一歳ヨリ八十五歳マデ	二、七二一	三、六六五	六、三八六	
八十六歳ヨリ九十歳マデ	九五二	一、一三四	二、〇八六	
九十一歳ヨリ九十五歳マデ	二五七	三三三	五九〇	
九十六歳ヨリ百歳マデ	九四	一一四	二〇八	
百歳以上	一八	三三	五〇	
合計	六七一、七四二	六五四、七七六	一、三二六、五一八	

第一六 生産及不生産者

年末現在

合計	性		第一次不生産者	生産者	第二次不生産者	計
	男	女				
四六六、七七二	二二六、三四九	二三〇、四二三	三八一、〇〇八	三六四、二八二	五四、三七六	六七一、七三三
七四五、二九〇	三六四、二八二	一四、四四二	六〇、〇六六	一一四、四四二	六五、四七二	一、三二六、五〇四

生産者トハ十六歳以上六十歳マテノ者、第一次不生産者トハ十六歳未満ノ者、第二次不生産者トハ六十一歳以上ノ者ヲ云フ但シ年齢不詳者ヲ除ク

第一七 本籍人ノ動態

三十八年	年次		性	出生	死亡	婚姻	離婚	婚死	産死
	男	女							
計	二二、一七六	二一、九三七	四四、一一三	一四、二二〇	一一、七三二	一〇、五五三	二、二〇〇	四、三一七	二、二〇〇

三十七年		三十六年	
男	女	男	女
二一、五八六	二〇、八二八	四二、四一四	二二、九三三
一三、五六六	一二、〇九〇	二五、六五六	一一、六九四
一一、七五四	一一、七三二	二四、九四六	一一、七三二
二、四二三	四、五二二	二、三八八	四、八〇〇

第一八 在留外國人

年末現在

合計	國籍				計
	佛蘭西	英吉利	英國	北美	
九	三	二	一	一	九
一三	二	一	七	二	一三
二二	五	三	八	四	二二

兵事

第一九 兵員		年 末 現 在	
種 別	三十八年	三十七年	三十六年
陸軍	三三、三二六	二八、九四二	一三、三六五
海軍	一、六九七	一、四七〇	一、三三九

第二〇 徵兵人員			
年 次	壯丁總員	徵集人員	猶豫延期
三十八年	一二、九九六	八、二二六	一、五四五
三十七年	一三、二二二	六、九五四	一、三八三
三十六年	一〇、八二三	四、六九五	一、二二三
			徵集、兵役免除
			除 役
			三、二一三
			四、八六一
			四、八八〇
			一、六一
			一、三

第二一 赤十字社

年 末 現 在

四十九

兵事

年次	特別社員	正社員	贊助員	計
三十八年	一一七	二九、一〇三	三六九	二九、五八九
三十七年	六七	二四、九四九	四一三	二五、四二九
三十六年	六〇	二四、七四六	四三二	二五、二三四

五十

農業

年次	專業		兼業	計數	一年末現在 耕作地 反
	男	女			
三十八年	一〇〇、八三四	五四、二四七	一五五、〇八一	八、一一三	
三十七年	一〇二、一五三	五五、〇八五	一五七、三三八	八、三二一	
三十六年	一〇一、九三三	五六、九一九	一五八、八四二	七、五〇五	

年次	專業		兼業		一年末現在 計
	男	女	男	女	
三十八年	二〇五、六五六	一七五、三六一	一〇一、四三三	八二、四一七	五六四、八六七
三十七年	二〇四、八六二	一七七、〇〇二	九七、三一	八二、八八一	五六二、〇五六
三十六年	二〇五、三九〇	一七四、二六九	一〇四、三七五	八〇、〇五九	五六四、〇九三

農業

五十一

第二四 自作地及小作地

年末現在

年次	自作地		小作地	
	田	畑	田	畑
三十三年	二七、六五一·二	三三、一五七·二	六〇、八〇八·三	三五、二一六·〇
三十七年	二六、九三〇·〇	三三、二三一·九	五九、一六一·九	三三、〇三三·九
三十八年	二六、九七一·六	三一、二九九·一	五八、二七〇·七	三三、八三五·五
計				
三十八年	二七、六五一·二	三三、一五七·二	六〇、八〇八·三	三五、二一六·〇
三十七年	二六、九三〇·〇	三三、二三一·九	五九、一六一·九	三三、〇三三·九
三十六年	二六、九七一·六	三一、二九九·一	五八、二七〇·七	三三、八三五·五
計				

第二五 重要農作物

種別	作付反別		收穫		穫		高	
	三十八年	三十七年	三十八年	三十七年	三十七年	三十六年	三十七年	三十六年
米	六三、九三七·七	六三、七一八·六	一、〇二八、九一五	一、一七八、五二五	九〇五、二二〇	九〇五、二二〇	九〇五、二二〇	九〇五、二二〇
麥	四五、〇三三·四	四四、〇六二·九	三七六、八六三	四九二、二〇四	三七七、二二七	三七七、二二七	三七七、二二七	三七七、二二七
大豆	三、七一一·〇	三、六四六·六	二八、九八四	二九、一〇四	二七、七六〇	二七、七六〇	二七、七六〇	二七、七六〇
小豆	一、五八八·七	一、五四七·二	一〇、三五二	一一、四〇八	九、六〇二	九、六〇二	九、六〇二	九、六〇二
粟	一、九二九·五	一、六六四·四	二〇、四六九	一六、六五九	一八、〇六〇	一八、〇六〇	一八、〇六〇	一八、〇六〇

農業

種	黍	蕎麥	玉蜀黍	蠶豆	落花生	甘藷	馬鈴薯	食用生百合	花百合	蘿蔔	牛蒡	符籙	薑
三十八年	一、九四四·八	九八〇·四	四、四一九·八	一、三四〇·四	四四二·五	二七六·八	九〇七·八	六、〇二九·八	二六〇·五	四·四	二四·二	二、五八九·四	三三八·九
三十七年	一、五二四·六	九六六·二	三、九七二·三	一、三六一·三	三三三·〇	二一八·九	六六一·五	五、六五六·二	二五一·二	三·三	一五一·一	二、五三四·二	二七九·七
三十八年	二、〇七九·三	一、〇五〇·二	四、四六三·八	一、〇四一·四	三三六·七	一七二·〇	五九七·三	五、八〇三·八	二八九·〇	?	?	二、二〇五·八	一八五·七
收穫	一七、五一九	一三、一一一	四三、三二九	一五、二八九	四、二七八	二、七七四	一〇六、九四五	八、八〇八、五一八	四六五、三四二	二一八、七八九	三、八四五	一、〇四一、〇八一	七四八、一九〇
穫	二一、一二七	一三、〇三三	二九、四五〇	一五、〇六八	四、二〇二	二、二二三	三三、六三二	一六、三三〇、一九五	五一〇、九〇二	七〇、六〇八	七、二六四	二、三三〇、二七九	一、六一〇、〇二九
高	一九、五六七	一三、五〇五	三三、七七六	一一、〇九四	二、八九〇	一、五二六	四六、九八三	一三、七九七、五八一	五三六、五七〇	?	?	一〇、一〇二、四七八	七九四、三〇六

種別	作付反別			收	獲高		
	三十八年	三十七年	三十六年		三十八年	三十七年	三十六年
除虫菊	三・一	一・二	?	七四九	一六一	?	
菜種	一、四三四・九	一、五六二・一	一、四五七・二	一四、〇一七石	一六、〇六三石	一四、六一九石	
絲瓜	一五二・一	一六五・〇	一八六・七	三、七八四、一八〇本	三、九五〇、三八九本	三、九一四、二〇〇本	
大實	九四・二	二一〇・七	二五九・九	八、一三〇	二六、六九〇	三一、〇〇七	
苧	一・七	二八・五	九・八	三九八	六、六七五	五三六	
葉	三・二	二・七	?	一、一〇五	七、五五八	?	
苧	一九四・四	三一六・九	四〇六・一	八六、二七一	一一九、四四九	一七五、五九一	
甘	二三五・九	二二三・一	一七四・一	一、二二五、四七〇	二、六六七、五八四	五五五、九七四	
三	二八六・九	二五三・八	?	一一三、三〇九	七二、二六三	?	
楮	一、五〇六・五	一、三四一・九	?	五八五、七五八	四〇四、七二三	?	
蘭	四六・五	五六・五	?	六七、八六八	九四、五七四	?	
苧	一四九・三	一七一・六	?	一七一、三八五	二一九、六三〇	?	

第二六 果實

區分	梅	桃	梨	柿	苹果	葡萄	密	柑	其他柑橘類
樹數	一五〇、〇七一	二二、八三〇	三三、六四〇	一八五、四三三	一、一五五	七一九	七一九	一四八、〇六〇	一四八、〇六〇
收穫高	一六、一六九石	三三、六四〇	六四九、六二七	七五二、六五九	七一七	六九、五六六	一、九四六、〇二一	二七八、〇三三	二七八、〇三三

第二七 製茶

年次	茶園反別	製茶戸數	量	價	額
三十八年	一、二、八六〇・一	六〇、六〇七	一、八六三、五八二	三、四六九、〇〇二	三、四六九、〇〇二
三十七年	一三、〇九三・四	六二、二九四	二、〇〇六、七四一	三、八〇八、五一〇	三、八〇八、五一〇
三十六年	一一、二六〇・六	六一、六九八	一、九一三、四五二	三、六六三、六六九	三、六六三、六六九

第二八 養蠶

年次	桑園反別	飼育戸數	量	價	額
三十八年	八、四五四・九	五三、四二〇	八五、三八七石	三、二八〇、二二三	三、二八〇、二二三

農業

牧畜

年次	桑園反別	飼育戸數	數	量價	額
三十六年	八、八八四〇 八、五一五七	五五、〇三五 五四、八四五	七三、二七三 七九、〇〇三	石	二、六三一、〇四五 三、三三六、七九五
三十七年	八、八八四〇 八、八八四〇	五五、〇三五 五四、八四五	七三、二七三 七九、〇〇三	石	二、六三一、〇四五 三、三三六、七九五

五十六

第二九 牛

年次	內國種		外國種		雜種	計	別	生	產	斃	死	年	末	現	在	
	種	數	種	數												
三十六年	七、一五一	一、二二三	一、二二三	四一七	一〇、二三三	一三、七二四	一、九二八	二、二五二	二、三三四	一六六	一六六	三十七年	三、〇六五	四、四二六	五三〇	一、六一
三十八年	三、〇六五	四、四二六	五三〇	四一七	一〇、二三三	一三、七二四	一、九二八	二、二五二	二、三三四	一六六	一六六	三十七年	三、〇六五	四、四二六	五三〇	一、六一
三十八年	三、〇六五	四、四二六	五三〇	四一七	一〇、二三三	一三、七二四	一、九二八	二、二五二	二、三三四	一六六	一六六	三十七年	三、〇六五	四、四二六	五三〇	一、六一

第三〇 馬及豚

年次	馬		豚		雜種	計	別	生	產	斃	死	年	末	現	在	
	內國種	外國種	內國種	外國種												
三十六年	一、五六一	一、〇	一、六三九	一、七二六	三三六	三三七	八三七	一、四一五	一、五七〇	一、五七〇	一、五七〇	三十七年	一、五五五	一、五八七	一、七二六	三、六四二
三十七年	一、五五五	一、五八七	一、七二六	一、七二六	三三六	三三七	八三七	一、四一五	一、五七〇	一、五七〇	一、五七〇	三十七年	一、五五五	一、五八七	一、七二六	三、六四二
三十八年	一、五五五	一、五八七	一、七二六	一、七二六	三三六	三三七	八三七	一、四一五	一、五七〇	一、五七〇	一、五七〇	三十七年	一、五五五	一、五八七	一、七二六	三、六四二

牧畜

五十七

年次	屠畜頭數及牛乳搾取高		牛乳搾取高
	牛	馬	
三十八年	二,三七六	一,四〇三	三,四三九
三十七年	二,六四三	一,〇八一	三,七五三
三十六年	二,四七三	八七二	四,三三〇

山林

年次	山林、原野ノ箇所、面積		社寺有	私
	御所	公		
三十八年	三,九六三	三〇六,六五四	?	?
三十七年	四,二五八	二〇六,五〇五	一四,九九三	?
三十六年	四,三七六	二〇六,五八三	?	?

山林

年次	公有社寺有私有林ノ植栽		樹數	經費
	面積	積		
三十八年	四,四九五	丁	一四,五二九,六六七	一〇四,四九九
三十七年	三,四四四	丁	一〇,五四一,〇二三	八七,九六四
三十六年	四,四五三	丁	一一,四八五,四〇四	六四,一六〇

第三四 公有社寺有私有林ノ伐採		年次	用材	薪炭材	竹	全土	薪炭材	竹	價額
三十八年	三十一、一四七	四六八、一四九	三〇三、三六四	五五七、六五三	四八〇、〇一三	五五〇、五六六			
三十七年	三〇六、一八七	二七二、四〇九	一九一、四五三	七二二、七二九	三七〇、二〇六	六二、〇〇八			
三十六年	四一四、八六三	四八五、四八三	二六、〇九三	一、〇二三、三〇三	四四五、一六〇	四七、一六八			

第三五 公有社寺有私有林ノ雜產物		年次	丸及角材	挽材	木炭	椎茸	其他	計
三十八年	四二五、七八五	四九六、二〇九	八、九二七、一三六	三九八、五四六				
三十七年	六二七、四七八	三〇五、一九五	五六四、〇四一	二二六、四二七	四六七、四八七			
三十六年								

水産

第三六 漁戸及漁人		年次	漁戸	専業	兼業	計	年末現在
三十八年	二五、四〇六	一四、二二二	三四、五五九	四八、七八一			
三十七年	二六、四三五	一三、八〇一	三四、八三八	四八、六三九			
三十六年	二六、六七八	一五、八七六	三三、二二九	四九、一〇五			

水産

第三七 漁船		年次	五間以上	五間未満	三間未満	計	年末現在
三十八年	三五二	九、三七三	二、五〇六	一三、三三三			
三十七年	四〇四	八、五〇九	三、六六四	一二、五八五			
三十六年	四三三	九、四一四	三、六五八	一三、五〇五			

第三八

漁獲物

六十二

水產名	數量	價額	水產名	數量	價額
魚類	四〇四、九八八	一、二八、二五六	介類	二七、三六三	一、七、七二四
真鱈	二二五、二二三	八二、九二一	牡蠣	六、九〇五	二、七六二
背鱈	一、八八九、三三四	七五九、四三八	蛤	二五、五五三	三、七五九
鮫	四一六、四二一	九三、八七三	其他		四、七三〇
鯖	一二四、四六三	九九、〇一〇	計其		二八、九七五
鮪	二二、八七七	八、三三一	其他水產動物		五、一五八
鱈	三三七	九三	烏賊	一四、二七六	四、二〇五
鱈	一四、七六一	六、四六六	一番魚	一一、六二九	六四、八二七
鱈	四二、九六六	六八、四三二	二番魚	一七七、七八〇	二、九四五
鱈	一八、一三〇	一一、九一九	鮪	三、七二三	一八四、八二四
鱈	九、七五四	一一、九六五	龍蝦	八四〇、六四二	三、二六〇
鱈	二、三五九	二、五五五	海鼠	四、一五五	一、九五
鱈	三七、〇六一	三〇、六五七			

種類	數量	價額	種類	數量	價額
鱈	一五、九四一	六八、一六一	計其		一九、三八九
鱈	三一、九五四	三、八六二	其他		二八四、八〇三
鱈	一一、四三五	二、四〇〇	計其		
鱈	五、九六〇	一、六六七	石花菜類	二二、一三三	一〇九、七〇一
鱈	四五、六九八	一九、四九三	海菜類	三、八六二	一、〇八二
鱈	四四、三九〇	三一、六七四	其他		三五、八一五
鱈	九、四〇二	六、〇四九	計其		一四六、五九八
鱈	二、二三九	一、七八六	其他		二、一六二、三九九
鱈	三三、一〇三	二九、九八一	計其		一、七〇六、六五六
鱈		二四三、一四四	其他		二、二七一、三四二
鱈		一、七〇二、〇三三			
鱈			合		
鱈			計其		
鱈			其他		
鱈			計其		
鱈			其他		
鱈			計其		
鱈			其他		
鱈			計其		
鱈			其他		

第三九

水產製造物

種類	數量	價額	種類	數量	價額
食料	三	八	食料	三	八
節類	二七三、四六二	一、三二六、七三三	節類	二八四、四三四	一、三三四、三三三
節類		七二七、一六五	節類		九七三、六二二
節類			節類		四〇五、六九四
節類			節類		八四七、一九三

水產

六十三

年次	種別	三十八年		三十七年		三十六年	
		數量	價額	數量	價額	數量	價額
第四〇次 製鹽	素鹽乾	1	67,059	1	97,229	1	235,688
	煮鹽乾	1	24,630	1	37,253	1	28,145
	燻製乾	1	309,913	1	114,531	1	21,682
	雜類製乾	1	280	1	1,512	1	39,319
	肥魚油	1	78,841	1	61,733	1	28,145
合計	5	1,247,740	5	1,166,291	5	1,443,719	

年次	三十八年	三十七年	三十六年
現在產	77.5	19,991	62,328
末反別	48.0	26,498	80,088
合計	125.5	46,489	142,416
平均一石	51.6	18,058	22.6

鑛業

第四一 金

年次	鑛區數	鑛區坪數	採鑛高	製煉元高	製出高
三十八年	二	一、七九一、一八一坪	一四、〇〇〇貫	一五、〇〇〇貫	一一八三匁
三十七年	二	一、七九一、一八一坪	一五、〇〇〇貫	二〇、〇〇〇貫	二二九匁
三十六年	二	一、七九一、一八一坪	一六、三三〇貫	二四、一〇〇貫	七六匁

第四二 金銀

×ハ試掘中ノ製出高ヲ示ス

年次	鑛區數	鑛區坪數	採鑛高	製煉元高	製出高
三十八年	七	二、五五三、三一一坪	八五九、六六〇貫	七五五、二〇一貫	銀金 ×二五、一三匁 ×一六、四三匁 ×一四、五〇匁 ×一〇、六〇匁

鑛業

年次	鑛區數	鑛區坪數	探鑛高	製煉元高	製出高
三十六年	六	二,一九三,四四一	七〇八,九四八	六九〇,〇八五	銀金 一五,一五六 二,五九七
三十七年	七	二,五五三,三一一 ^坪	丁,二七一,一九六 ^貫	九〇七,五四七 ^貫	銀金 三六,五二二 三八,五一六

第四三 銅

本縣ニ於テハ探鑛チナスモ製煉セサルニ依リ製出高ナシ

年次	鑛區數	鑛區坪數	探鑛高	製煉元高	製出高
三十六年	一九	四,五一五,八三九	三,一〇九,〇二四		
三十七年	二三	五,五九四,九二八	四,七六四,七九四		
三十八年	二〇	四,八〇六,二九七 ^坪	一〇,九〇七,四四四 ^貫		

第四四 硫黃

年次	鑛區數	鑛區坪數	探鑛高	製煉元高	製出高
三十六年	二	七,〇一一	五,〇〇〇		
三十七年	二	七,〇一一	五二,六三〇		
三十八年	二	七,〇一一 ^坪	五八,二〇〇 ^貫		五一,七三三 ^斤

第四五 石油

年次	鑛區數	鑛區坪數	原	油	製
三十六年	二	一,七七〇,一三九	二,一四九,四一〇		
三十七年	二	一,七八〇,五三九	二,五七,六五〇		
三十八年	三	一,七七〇,一三九 ^坪	三,三〇三,九七六		二,四三六,九二〇 ^石

工業及製造

第四六 工場ノ一

(原動力中ノ右傍ハ機數ニシテ左傍ハ馬力)

種別	工場		計數	原動力		石炭		水		日本形		發電機		電動機		其他
	用フルモ 用ヒザルモ	用フルモ 用ヒザルモ		蒸汽力	發動機	西洋形	日本形	發電機	電動機							
製糸業	100	1	101	490	28	1	1	1	1	1	1	1	1	1	1	1
織物業	10	4	14	11	58	1	1	1	1	1	1	1	1	1	1	1
製茶業	2	1	3	1	1	1	1	1	1	1	1	1	1	1	1	1
木製品業	9	4	13	3	1	1	1	1	1	1	1	1	1	1	1	1
製紙業	9	2	11	3	1	1	1	1	1	1	1	1	1	1	1	1
發火物製造業	1	6	7	1	1	1	1	1	1	1	1	1	1	1	1	1
染色業	1	4	5	1	1	1	1	1	1	1	1	1	1	1	1	1
機械製造業	2	1	3	1	1	1	1	1	1	1	1	1	1	1	1	1
煙草業	3	1	4	1	1	1	1	1	1	1	1	1	1	1	1	1
紡績業	2	1	3	1	1	1	1	1	1	1	1	1	1	1	1	1
其他業	9	7	16	58	1	1	1	1	1	1	1	1	1	1	1	1
合計	100	21	121	490	28	1	1	1	1	1	1	1	1	1	1	1

工業及製造

七十一

種別	工場		原動力		動力	
	用フルモ ン用ヒサ ルモ ン	原動力 用フル モ ン	蒸気力	石炭 機油 水	西洋 形日本 形	發電機 電動機 其他
合計	一五八	六七	二二五 一、七九三 一、四六六	三八、五〇 五、七二二	一一、四六 一、二〇三	二〇二 八六

第四七 工場ノ一

種別	職工		徒		人員		労働人夫
	十四歳以上	十四歳未満	男	女	男	女	
製糸業	二二三	五〇三二	一	六二六	二二四	五、六四八	一九六
織物業	四八	六〇八	一	一八〇	五三	七八八	二六
製茶業	三〇〇	二五〇	一	一	三〇〇	二五〇	四五
木竹製品業	一八七	三三	二	二五	二一五	五八	一、四二六
製紙業	九四六	四六〇	二	二〇	九四六	四八〇	二七三
發火物製造業	五二	一六七	一	五三	六〇	二二〇	二八〇
染色業	六三	五七	一	九	九三	六六	一五九
機械製造業	七三	四	一	三〇	七三	六六	七六

第四八 重要工産物

種別	數量		價		額	
	三十八年	三十七年	三十八年	三十七年	三十八年	三十七年
煙草業	九八	二八三	一〇〇	四〇七	二九	
紡績業	五五六	二、五三八	二、五五六	三、一〇九	七九	
其他業	二五八	二二七	二七八	三六二	一〇二	
合計	二、七九三	九、六四九	二、八八六	一〇、七三六	一〇、七三九	

工業及製造

種別	數量		價		額	
	三十八年	三十七年	三十八年	三十七年	三十八年	三十七年
蠶絲類	四四、二〇九	四九、〇三二	四八、七〇九	二、六六五、三四一	二、七七六、三九七	一、九五九、八〇八
生糸	一四、九七五	一三、六二三	一七、七四九	七二、三六六	八二、二〇五	二〇九、八二〇
絹糸	九〇七	五七八	五八八	一五、四八二	九、五四一	八、四〇八
和洋紙	三、八五一、七八五	六、八五五、四八二	?	六七一、六九一	六九一、六七二	八三五、六五四
封皮紙	三二	六二	?	三、七二〇、〇一五	三、三三四、三〇三	三、〇五一、七一九
洋紙	七五六、〇三七	五三三、六三五	四五九、一六一	二、〇二九、四二六	七〇三、〇二〇	九一〇、六八六
織物	?	?	?	六一九、〇八六	四九四、五〇〇	五三九、六六〇
漆器	?	?	?	?	?	?

鹽密杉	酢酒醬食小大麥米	煙石砂
節柑薯	油鹽豆	草油糖
燒	清	
一、〇〇〇 二五、〇〇〇 一五〇〇	四、〇〇〇 一、一〇〇 二、二〇〇 五、四〇〇 六、三三〇	七、二〇〇 一、〇三〇 三、〇〇〇
製米醬	魚竹木燐石織生紙	水
茶	油港類材材寸油物糸	港賊
一、〇〇〇 五、〇〇〇 一、〇〇〇	九四、二〇〇 三、三三三 二、〇〇〇 八七二、〇〇〇 一七、四六六 四、六六〇 九一三	四一、〇〇〇 二〇〇 五六〇 四五〇
雜板	砂蘭石製密瓦炭藥	相相
貢	糖米炭茶柑	田田
品	種	節
一〇、〇〇〇 五、〇〇〇	二七九、一六 一五、五二 三〇、一五〇	一、七六〇 六五、〇〇〇 六七九、一〇〇 二、三八 五九、一三 二七九、一六

醬食酢酒米	品名數	量
油鹽	下	田
四五六	九〇〇 一三〇 一二〇	九七〇石
鹽鹽薪炭石	品名數	量
節材港		
一四〇、〇〇〇 三四、六五〇	一〇五、〇〇〇 三〇〇、〇〇〇	二七五、〇〇〇 三〇〇、〇〇〇
荒鯉若石鯖	品名數	量
鹽花		
粕辛布菜		
五、五〇〇 六、〇〇〇	二〇〇〇〇 二〇〇	三、五〇〇 二〇〇

第五二 著名港輸出品種別

燒清下	港名	輸
津水田	港港港	
九七、二九五	二二八、七七〇 九七、五九二	三十八年 三十七年 三十六年
一二九、五一〇	六八六、〇三三 一二九、五一〇	三十八年 三十七年 三十六年
三五六、一〇〇	三二九、七六八 五四七、八三八	三十八年 三十七年 三十六年
二五三、七二五	三二四、四七七 四一四、三三〇	三十八年 三十七年 三十六年
二二二、七二四	三六四、五〇〇 八二八、一四五	三十八年 三十七年 三十六年

第五一 著名港輸出入物品ノ元價

昆小石洋緞片油雜水	石麻紡洋紙洋麥酢
栗	績
布豆油釘物粉粕品油	油糸紙糖粉
燒	
二、〇〇〇個 八、〇〇〇個 三、〇〇〇個 五、〇〇〇個 一、〇〇〇個 五、〇〇〇個 二、〇〇〇個	二〇、〇〇〇個 六、九〇〇個 五、一〇〇個 一五、九〇〇個 五、四〇〇個 九、八六〇個 三、五〇〇個
麻砂午亞洋鍋鍊南乾	海昆鮭藥魚藍肥三
鉛釜京	
芋糖芡引紙類粕麻魚	港藻布種類玉料極
二〇〇〇個 二〇〇〇個 三〇〇〇個 一〇〇〇個 一〇〇〇個 二〇〇〇個 一〇〇〇個	五、二二二個 一、七七二個 一、七四〇個 三、三八六個 六〇、〇〇〇個 六、七四六個 一六、二七〇個 五二七、四二〇個
鹽大芋洋石食土小麥	鐵蘭瓶七石製
干	買燒メ
魚豆切酒材鹽管麥安	米類卜炭茶
三〇、〇〇〇個 五、〇〇〇個 二〇〇、〇〇〇個 五、〇〇〇個 二〇〇、〇〇〇個 二五、〇〇〇個 一、五〇〇個 一、五〇〇個	八五、三二六斤 五、八六〇斤 一五三、九八八個 五九、七〇七個 九、五〇〇個 六、六四一

洋酒醬食小大麥米	食酢酒米
酒油鹽豆	鹽
清	
二、八二一打 一、〇七〇個 七、九八〇個 二、二〇〇個 七、九四〇個 一六、六〇〇個 三、〇〇〇個	四、五〇〇個 三〇〇個 一、六八〇個 一、四八〇石
砥木石卷煙燐綿織	水煙石砂醬
煙	
石材材草草寸物	港草油糖油港
三、〇二〇個 二、四〇〇個 七〇、〇〇〇個 一、〇〇〇個 一、五八〇個 四六〇、六〇〇個 五、一〇〇個 八、一〇〇個	四、〇〇〇個 四、五〇〇個 四〇、三二〇個 八〇〇個
炭薪陶釘打硝壘敷	錫薪炭
器物子表子	
三、五六八個 四、二四〇個 二、六七〇個 二、六七〇個 五、六九〇個 二五、八二四個 四四二個	四〇五、〇〇〇個 三二〇、〇〇〇個 三五〇〇個

第五四 著名港出入ノ船舶

港名	三十八年		三十九年		四十年	
	入	出	入	出	入	出
下田港	八〇〇	八〇〇	一,五三三	二九七	七六二	一,四六〇
清水港	八〇〇	二七〇	一,五三三	二九七	七六二	一,四六〇
燒津港	二七〇	二七〇	二二一	二〇	一一〇	一,四六〇
汽船	五〇	五〇	二二一	二〇	一一〇	一,四六〇
帆船	五〇	五〇	三三	二〇	二	二〇
西形	三三	三三	三三	三三	三三	三三
洋形	三三	三三	三三	三三	三三	三三
風帆	三三	三三	三三	三三	三三	三三
帆船	三三	三三	三三	三三	三三	三三
日本形	三三	三三	三三	三三	三三	三三

金融及銀行

第五五 公債證書記名所有人員及額面金額

年次	個人		法人		計	
	私法人	公法人	私法人	公法人	私法人	公法人
三十八年	一,八七〇	七四	二,〇三七	三三三,一七五	九五,一二五	一,二〇,六二五
三十七年	一,九三一	一四三	二,〇九八	三三三,九〇〇	一三一,六五〇	九七,三五〇
三十六年	二,〇二九	一四三	二,一九〇	三五七,七五〇	六六〇,二七五	一,〇一八,〇二五

三十六年十月三十一日現在
三十一日現在

第五六 公債證書(記名)ノ種類

年次	舊公債	五分金祿公債	海軍公債	整理公債	軍事公債	計
三十八年	二七,六二五	一五,〇〇〇	二〇,〇〇〇	一,二七,六〇〇	三五八,七〇〇	五四八,九二五
三十七年	一七,九五〇	二〇,〇〇〇	一六,〇〇〇	一三一,六五〇	二七七,三〇〇	五六二,九〇〇
三十六年	一八,九二五	二五,〇〇〇	一六,〇〇〇	四二〇,八五〇	五三七,二五〇	一,〇一八,〇二五

三十六年十月三十一日現在

第五七 銀行

年次	種別	資本金			計
		三萬圓未滿	五萬圓未滿	拾萬圓未滿	
三十八年	株式會社 合資會社 合名會社	一九	三三	四六	一九六
三十七年	株式會社 合資會社 合名會社	一九	三三	四八	一九七
三十六年	株式會社 合資會社 合名會社	一四	二九	四四	一六一

第五八 銀行ノ資本金及積立金

年次	公稱資本金	拂込濟資本金	積立金	年末現在
三十八年	二三,六二三,五〇〇	一八,一七一,七一〇	三,一七五,〇六三	三,一七五,〇六三
三十七年	二三,六七八,五〇〇	一八,四六五,〇三八	三,〇六八,五六一	三,〇六八,五六一
三十六年	二一,七三六,〇〇〇	一六,六〇五,三六二	二,六九〇,七六三	二,六九〇,七六三

第五九 銀行ノ貸付金、預リ金

年次	貸付金		預リ金	
	一ヶ年間	年末現在	一ヶ年間	年末現在
三十八年	七六,〇六四,六七八	三一,六五七,五〇五	一一〇,二三三,五九八	一八,六二六,一〇七
三十七年	六八,三五〇,五四七	三一,六〇七,三三八	一〇五,〇六一,三三三	一七,三五〇,〇〇三
三十六年	五一,五五三,四二二	二八,七三一,五二二	一一四,八六三,二九五	一六,〇五一,七三一

第六〇 質屋ノ貸金

年次	店數	貸付金		受戻金	一流レ金
		一ヶ年間	年末現在		
三十八年	七七一	一,一五五,九五〇	六八三,四〇七	八九〇,八二七	一五〇,七四六

年次	店數	貸付		受戻金高	一流金高
		一ヶ年間	年末現在		
三十七年	七八八	一、一六〇、五六九	六九〇、〇六八	八四六、五〇七	一四八、五八六
三十六年	六七一	一、二〇一、三九〇	七〇九、九五五	一、六四一、四九八	一四七、二一八

第六一 郵便爲替金

年次	取扱局數	振出		拂渡	
		證書枚數	金額	證書枚數	金額
三十八年	一七三	二九一、〇二八	二、六五四、九七五	二四九、〇二七	二、四四四、七二三
三十七年	一七〇	二六三、三四五	二、二四一、八九八	二〇七、六〇四	一、八九三、六七七
三十六年	一六六	二二〇、八七五	二、〇二九、四一九	一六五、三七一	一、六〇三、〇五三

賃錢及物價

第六二 職人及雇人ノ賃錢 (静岡市調査)

職	業		三十八年	三十七年	三十六年
	男	女			
農作年雇	男	女	四二〇〇〇	三五〇〇〇	三五〇〇〇
農作日雇	男	女	一八〇〇〇	一八〇〇〇	一五〇〇〇
養蠶職	男	女	三五〇	三五〇	二八〇
織職	男	女	二〇〇	二〇〇	一五〇
縫職	男	女	二〇〇	二〇〇	一〇〇〇〇
師職	男	女	二五〇	二五〇	二八〇
立職	男	女	四〇〇	四〇〇	三五〇
物職	男	女	四〇〇	四〇〇	四〇〇
仕立職	男	女	四〇〇	四二〇	四〇〇
和服	男	女	三〇〇	四五〇	五〇〇

賃錢及物價

第六三 貨物及物價 物品ノ相場 (静岡市調査)

靴	馬紙	鑄鐵	鍛	綿	活字	版	油	桶	杜	杜	日	下	下
具	具	物	冶	打	植	摺	絞						雇
職	職	職	職	職	職	職	職	職	職	職	職	職	職
全	全	全	全	全	全	全	全	全	全	全	全	全	全
五〇〇	五〇〇	二五〇	四〇〇	四〇〇	四〇〇	四〇〇	四〇〇	四〇〇	五〇〇	一五〇〇〇	一二〇〇〇	三〇〇〇	一五〇〇
五〇〇	五〇〇	三〇〇	四〇〇	四〇〇	四〇〇	四〇〇	四〇〇	四〇〇	五〇〇	一五〇〇〇	一二〇〇〇	三〇〇〇	一五〇〇
五〇〇	五〇〇	三〇〇	四〇〇	四〇〇	四〇〇	四〇〇	四〇〇	四〇〇	五〇〇	一五〇〇〇	一二〇〇〇	三〇〇〇	一五〇〇

洋	木	大	左	瓦	屋	煉	指	經	疊	建	石	植	煙	菓	下
仕	挽	工	官	葺	根	師	物								
立	職	職	職	職	職	職	職	職	職	職	職	職	職	職	職
日	全	全	全	全	全	全	全	全	全	全	全	全	全	全	全
六〇〇	五〇〇	六〇〇	六〇〇	六〇〇	六〇〇	六〇〇	六〇〇	六〇〇	六〇〇	六〇〇	六〇〇	六〇〇	六〇〇	六〇〇	六〇〇
六〇〇	五〇〇	六〇〇	六〇〇	六〇〇	六〇〇	六〇〇	六〇〇	六〇〇	六〇〇	六〇〇	六〇〇	六〇〇	六〇〇	六〇〇	六〇〇
六〇〇	五〇〇	六〇〇	六〇〇	六〇〇	六〇〇	六〇〇	六〇〇	六〇〇	六〇〇	六〇〇	六〇〇	六〇〇	六〇〇	六〇〇	六〇〇

土功

第六四 土木費

種別	河港			道			橋		
	川灣	道	道	道	道	道	國縣	里	計
三十七年度	五二六、九六〇 一五、七一五	八、七五三	二七、四一三	五九、三八九	九五、五五五	八、七八三	三三、四一〇	五二、九八四	八五、一七七
三十六年度	四一〇、五五一 九、四九三	三二、一五九	七〇、二一九	二九六、七九五	三九九、一七三	一一、〇九九	一六、一〇四	五三、六六八	八〇、八七二
三十五年度	二五〇、二三三 九、〇一六	九、〇三一	七〇、七三三	三〇四、七四九	三八四、五二二	二〇、九一二	五、一二五	五六、一九二	八二、二二九

土功

九十三

種別	三十七年度			三十六年度			三十五年度		
	海用	水路	下水溝渠	海用	水路	下水溝渠	海用	水路	下水溝渠
合計	五、六七〇	四、九六〇	四、〇〇一	四、九六〇	四、九六〇	四、九六〇	九、七五五	九、七五五	九、七五五
合計	七六〇、〇七八	九五四、八四七	七六〇、〇七八	七六〇、〇七八	七六〇、〇七八	七六〇、〇七八	七六〇、〇七八	七六〇、〇七八	七六〇、〇七八

本表ニハ各工事ニ區別シ能ハサル諸費、縣吏員費、測量費、浚渫費、其他ノ雜費等ハ算入セス次表モ又同シ

第六五 工費種別

三十七年度

種別	縣土木工費			市町村土木工費			協議水利組合土木工費			合計
	河川	灣路	橋梁	河川	灣路	橋梁	河川	灣路	橋梁	
河川	三七七、八〇一	一五、七一五	八、七五三	一三三、六三一	六、五二八	五、二六〇	五、二六〇	五、二六〇	五、二六〇	五、二六〇
灣路	一五、七一五	八、七五三	八、七五三	八三、八一〇	二、九九二	九、七五五	九、七五五	九、七五五	九、七五五	九、七五五
橋梁	八、七五三	八、七五三	八、七五三	七五、二九二	一、一〇二	八五、一七七	八五、一七七	八五、一七七	八五、一七七	八五、一七七
合計	三、七六〇、〇七八	三、七六〇、〇七八	三、七六〇、〇七八	三、七六〇、〇七八	三、七六〇、〇七八	三、七六〇、〇七八	三、七六〇、〇七八	三、七六〇、〇七八	三、七六〇、〇七八	三、七六〇、〇七八

合計 四一、〇五二 三三三、五一七 一六、五〇九 七六〇、〇七八

第六六 水災

種別	三十八年			三十七年			三十六年		
	死亡	浸水及流亡	破損	死亡	浸水及流亡	破損	死亡	浸水及流亡	破損
死亡	一、一六四	二、四三四	一、一六四	一、一六四	二、四三四	一、一六四	一、一六四	二、四三四	一、一六四
浸水及流亡	二、四三四	五五	二、四三四	三、九五三	四〇九	三、九五三	四、八六七	四、八六七	四、八六七
破損	一、一六四	二、四三四	一、一六四	六、二一五	三、九五三	六、二一五	七、八三四	七、八三四	七、八三四
合計	三、七六〇、〇七八	三、七六〇、〇七八	三、七六〇、〇七八	一六、五〇九	一六、五〇九	一六、五〇九	七六〇、〇七八	七六〇、〇七八	七六〇、〇七八

土功

九十五

種別	單位		三十八年	三十七年	三十六年
	米、麥、雜穀	其他			
流	八九、五二六	二一四、八一六	八九、五二六	二一四、八一六	一七、五四三
其	三、三一五	二〇二、七〇三	三、三一五	二〇二、七〇三	?
損失總價額	三九八、五〇六	一、二八二、八二五	三九八、五〇六	一、二八二、八二五	一、〇〇五、九三七

九十六

交通

第六七 街道ノ里程

街道名	起點地名	終點地名	延長
東海道	田方郡錦田村神奈川縣界	濱名郡白須賀町愛知縣界	里丁 四七・〇五、二一
下田街道	田方郡三嶋町	賀茂郡下田町	一八・二一、四七
熱海街道	全中郷村	田方郡熱海町神奈川縣界	七・三三、二五
甲州街道	駿東郡大岡村	駿東郡須走村山梨縣界	一〇〇・九、四四
足柄街道	全原里村	駿東郡足柄村神奈川縣界	三〇・六、五九
甲州街道	富士郡吉原町	富士郡上井出村山梨縣界	一〇・三四、五六
甲州街道	庵原郡興津町	庵原郡内房村山梨縣界	五〇〇、二三
清水街道	安倍郡入江町	安倍郡清水町	〇・一一、二三
燒津街道	志太郡藤枝町	志太郡燒津町	一・二四、一一

交通

九十七

第六九

私設豆相鐵道ノ哩數及賃金

驛名	哩數	三等賃金	驛名	哩數	三等賃金
自三嶋町停車場	哩鎖 一・四五	三錢	自北	條停車場	哩鎖 〇・七三
自全大	二・二三	四	自全田	京停車場	一・六〇
自全大	一・七〇	三	自全	仁停車場	一・四一
自全	〇・六九	二	合計		一〇・五一
至北					

第七〇 馬車鐵道

會社名	線路長	車輛	馬匹	乘客數	收車入	客車貨車
富士馬車鐵道株式會社	哩鎖 七・六七	九四	二三	一七一、三五三	一六、〇二一	九、〇八三
野中馬車鐵道	一〇・六四	六〇	一二	四一、三一	五、八六一	三、三一八

東馬車鐵道株式會社	五・七五	一八	一〇	五二、六一八	四、六八〇	九三五
葉馬車鐵道株式會社	七・四一	二五	一五	八二、六一八	一〇、九四七	四〇七

第七一 船

年次	漁船		噸數帆船		石數帆船(五十石以上)		小石數帆船(未滿五十石)		其他
	艘數	總噸數	艘數	總噸數	艘數	積石數	艘數	積石數	
三十七年度末	五	二五六	一五四	一五、四一九	一四五	三三、一一五	四二二	一九、二四一	
三十六年度末	五	一八四	一六三	一六、一四四	一四七	二五、三八八	八〇	二〇、一五九	

第七二 港灣ノ形狀

名稱	所屬地名	灣口ノ方位	淺深		廣	袤
			干潮	滿潮		
網代港	田方郡網代村	東北	一〇四尺	一一二尺	五〇〇間	一〇〇〇間
外浦	賀茂郡濱崎村	東少南	九六	九八	三〇〇	九〇〇
須崎港	全郡全村	南西	四一	六三	五〇〇	二〇〇
下田港	全郡下田町	南東	五二	七六	九〇〇	二二、五四

交通

名	稱	所屬地名	灣口ノ方位	千		廣	深	裏
				潮	淺			
長津呂	港	賀茂郡南崎村	南	一〇三	一〇三	一〇〇	六〇〇	六〇〇
妻良	港	全郡三濱村	西	四三	四三	八〇〇	四〇〇	四〇〇
子浦	港	全郡全	西	四二	四七	三〇〇	三〇〇	三〇〇
松崎	港	全郡松崎町	西	一五	二〇	一〇〇	〇〇〇	〇〇〇
田子	港	全郡田子村	西	五六	六一	六〇〇	一〇〇	一〇〇
安良	港	全郡宇久須村	西	七五	八〇	三〇〇	三〇〇	三〇〇
戸田	港	田方郡戸田村	西	一四	一九	一〇〇	一〇〇	一〇〇
江之浦	港	駿東郡靜浦村	西	一五	一九	四〇〇	一〇〇	一〇〇
沼津	港	全郡沼津町	西	一〇	一四	一〇〇	一〇〇	一〇〇
吉原	港	富士郡田子浦村	東	九〇	一〇	〇〇〇	一〇〇	一〇〇
清水	港	安倍郡清水町	東	七〇	九五	二二〇	三〇〇	三五〇
燒津	港	志太郡燒津町	東	二五	二八	二五〇	一〇〇	一〇〇
和田	港	全郡小川村	東	一九	二三	二〇〇	一〇〇	一〇〇
川崎	港	榛原郡川崎町	東	四	八	四〇〇	四〇〇	〇〇〇
相良	港	全郡相良町	東	六	一〇	四〇〇	四〇〇	〇〇〇
地頭	港	全郡地頭方村	東	九	一五	五〇〇	五〇〇	三〇〇

名	稱	設置地名	設置年月	光達距離	水面ヨリノ高さ	
福田	港	磐田郡福嶋村	東	一三	六・四〇	八・二〇
駒場	港	全郡袖浦村	南	七	一〇〇	七・〇〇
掛塚	港	全郡掛塚町	南	八	一〇二〇	八・〇〇
濱名	港	濱名郡新居町	西	一八	二五〇〇	二五・〇〇

第七三 燈 臺						
名	稱	設置地名	設置年月	光達距離	水面ヨリノ高さ	
神子元	燈臺	賀茂郡神子元嶋村	明治三年十一月	一九・五	一六四	一六四
石廊崎	燈臺	全郡南崎村	全四年八月	一〇〇	一八五	一八五
御前崎	燈臺	榛原郡御前崎村	全七年五月	一九〇	一七三	一七三
掛塚	燈臺	磐田郡掛塚町	全三十年三月	一一〇	一五五	一五五

第七四 河川ノ舟路

交通

名	稱	水		極	所	名	下	里	通船ノ程	石	船高積
		上	ノ								
稻生澤川	賀茂郡稻生澤村立	賀茂郡	下田	町下田	港	一〇〇丁	一〇〇	一〇	一〇	一〇	一〇
那賀川	全郡中川村大	全郡	松崎	町松崎	港	一〇〇	一〇	一〇	一〇	一〇	一〇
支那賀科	全郡岩科村岩	全郡	全	町全	港	一〇〇	一〇	一〇	一〇	一〇	一〇
狩野川	田方郡葦山村南	駿東郡	沼津	町沼津	港	一〇〇	一〇	一〇	一〇	一〇	一〇
支那賀科	全郡中郷村大	田方郡	中郷	村御	園	一〇〇	一〇	一〇	一〇	一〇	一〇
富士川	庵原郡内房村内	庵原郡	蒲原	町蒲原	園	一〇〇	一〇	一〇	一〇	一〇	一〇
木井川	安倍郡千代田村上	安倍郡	清水	町清水	港	一〇〇	一〇	一〇	一〇	一〇	一〇
大井川	志太郡六合村道悦	志太郡	小川	村和	港	一〇〇	一〇	一〇	一〇	一〇	一〇
支那賀科	全郡東川根村藤	全郡	吉永	村飯	港	一〇〇	一〇	一〇	一〇	一〇	一〇
天龍川	今辨天	磐田郡	福嶋	村福	港	一〇〇	一〇	一〇	一〇	一〇	一〇
支那賀科	小笠郡大池村大	全郡	西淺羽	村中	港	一〇〇	一〇	一〇	一〇	一〇	一〇
支那賀科	磐田郡見付	全郡	福嶋	村福	港	一〇〇	一〇	一〇	一〇	一〇	一〇
支那賀科	周智郡奥山村奥	全郡	掛塚	町掛	港	一〇〇	一〇	一〇	一〇	一〇	一〇
支那賀科	全郡氣多村氣	全郡	龍川	村小	港	一〇〇	一〇	一〇	一〇	一〇	一〇
支那賀科	磐田郡浦川村浦	全郡	浦川	村川	港	一〇〇	一〇	一〇	一〇	一〇	一〇
支那賀科	全郡上阿多古村西藤平	全郡	下阿多古	村渡	港	一〇〇	一〇	一〇	一〇	一〇	一〇

郡田川 引佐郡郡田村都田 引佐郡氣賀町氣賀 三二一 五

貯蓄

第七五 報徳社		第七六 銀行貯金	
年次	本社	支社	人員
三十七年	四三三	一四九、二九三	
三十六年	四七二	一三三、一五三	
×印ハ報徳社ニアラサルモ報徳類似ノモ		×印ハ報徳社ニアラサルモ報徳類似ノモ	
年次	社員數	本社及支社積立	預リ高
三十七年	一六、五七五	一、四五二、一九六	
三十六年	二五、七〇九	一、四五四、八四一	
×印ハ報徳社ニアラサルモ報徳類似ノモ		×印ハ報徳社ニアラサルモ報徳類似ノモ	
年次	社員數	本社及支社積立	預リ高
三十七年	一、四一三、三七七		
三十六年	四三三、一〇三		

貯蓄

第七五 報徳社		第七六 銀行貯金	
年次	本社	支社	人員
三十七年	四三三	一四九、二九三	
三十六年	四七二	一三三、一五三	
×印ハ報徳社ニアラサルモ報徳類似ノモ		×印ハ報徳社ニアラサルモ報徳類似ノモ	
年次	社員數	本社及支社積立	預リ高
三十七年	一六、五七五	一、四五二、一九六	
三十六年	二五、七〇九	一、四五四、八四一	
×印ハ報徳社ニアラサルモ報徳類似ノモ		×印ハ報徳社ニアラサルモ報徳類似ノモ	
年次	社員數	本社及支社積立	預リ高
三十七年	一、四一三、三七七		
三十六年	四三三、一〇三		

救恤及褒賞

第七七 救濟所

場名	所在地	救濟主意	救濟人員	年未現在	
				出金	入金
我入道救難義濟會 濱名郡三方原村救貧院 遠江育兒院	駿東郡楊原村 濱名郡三方原村 全郡濱松町	難破船救助 貧民救助	八三 四 二八	二二〇 九四 一、八八二	二二〇 九四 二、〇四八

第七八 國費救恤ノ人員

年次	癩疾	老衰疾	病幼	弱	棄兒	計	年未現在
三十八年	三三	六四	一二五	三七	二七	二八六	
三十七年	三三	四九	一一七	二六	三三	二五七	
三十六年	三四	五八	一三一	三三	三三	二八八	

救恤及褒賞

第七九 褒賞

年次	受賞者	賞與		公報掲載種別
		木杯	褒状	
三十八年	五、〇〇〇	九四七	二、四八四	一、五六九
三十七年	九、四九八	七三八	五、三二八	三、四三二
三十六年	一八、七五五	一、一四二	八、六二七	八、九八六

本表公報掲載欄三十七年、三十六年ノ事實ハ褒詞トス

衛生

第八〇 病院

名	稱	所在地	治療ノ目的	患者		
				三十八年	三十七年	三十六年
公立	静岡	静岡市	内外科	四、八〇〇	五、九四九	六、九二八
公立	伊豆	田方郡三嶋町	全	二、〇三三	一、五二一	一、七九二
私立	井上	静岡市西草深町	全	四、五一五	四、一七七	五、四五六
私立	三嶋	田方郡三嶋町	全	一、五九一	一、九二三	二、〇七一
私立	御厨	駿東郡御厨町	全	一、六一〇	一、八六七	?
私立	駿東	駿東郡御厨町	全	三、〇二七	二、八三二	二、八七〇
私立	御殿場	全郡沼津町	全	一、九五〇	一、五〇一	一、八二六
私立	傳愛堂	全郡御厨町	全	五八七	八二	七三六
私立	復生	全郡富士岡村	全	七〇	六三	七七
私立	富士	富士郡傳法村	全	一、七九五	一、三六七	二、三八五
私立	愛生	志太郡瀬戸谷村	全	一、一七九	一、二八七	!
私立	藤枝	全郡藤枝町	全	一、三三四	一、三一七	二、一九三

衛生

名稱	所在地	治療ノ目的	患者
私立島田病院	志太郡嶋田町	內外科	三十八年 七二二 三十七年 八〇七 三十六年 七〇七
私立東海病院	全郡全町	全	一、五二八 一、四二二 一、四九八
私立相良病院	榛原郡相良町	全	二、三二四 二、八〇六 二、四六〇
私立掛川病院	小笠郡掛川町	全	一、五三一 八七五 一、三六一
私立三才堂病院	磐田郡中泉町	全	一、〇六五 六九七 一、一五八

第八一 醫師及產婆等 年末現在

年次	醫師		產婆	鍼灸	藥劑師	藥種商
	內外科	專科				
三十八年	八二二	一九	四七三	一、五四五	九二	一、一三三
三十七年	七九四	一六	四五二	一、五五六	九一	一、一三二
三十六年	七九二	一四	四三二	一、五五六	九二	一、〇四四

第八二 病死者ノ病症

病類別	三十八年	三十七年	三十六年
傳染性	二、〇二一	一、四五六	一、五八四
發育及營養的病	三、八八九	四、一三三	四、一一五
皮膚及筋	二八三	三〇八	二五一
骨及關節	二四七	二五一	二二一
血行	一、三八一	一、三一一	一、三四五
神經及五管	五、三六七	五、二七三	五、八八四
呼吸器	五、七六〇	五、四七一	五、一一二
消化器	四、六九二	四、四三六	四、三三一
泌尿生殖器	一、〇一四	八九一	一、〇一二
外傷	一、〇一八	一、〇三八	七二七
中毒	四	一	二
原因不明	二三八	八四	一八五
合計	二五、九〇四	二四、六五二	二四、七四九

第八三 傳染病ノ患者及死亡數

衛生

病類別	三十八年		三十七年		三十六年	
	患者	死亡	患者	死亡	患者	死亡
虎刺拉	二、六五九	五五二	一、〇一三	二二七	一、一五二	二四〇
赤痢	五七八	一一二	四八九	一〇三	五九八	一一二
腸壅扶斯	六二二	一七二	五七六	一七五	五九九	一八四
實布壅里亞						
發疹壅扶斯						
合計	三、八四九	八三五	二、〇七八	四九五	二、三五〇	五三七

種別	三十八年		三十七年		三十六年	
	善感	不善感	善感	不善感	善感	不善感
初種	四七、二四九	九、三八四	三八、三七九	五、八五七	三四、八〇五	四、六八一
再種	九〇、二二六	一七九、四八〇	三三、〇六三	六三、五七一	一五、五六二	二二、七九三
合計	一三七、四七五	一八八、八六四	七一、四四二	六九、四二八	五〇、三六七	二七、四七四

第八四 種痘人員

第八五 徽毒受驗人員

年次	檢查所ノ數	受驗人員	患者
三十八年	二三	三一、二二一	一、七四九
三十七年	二三	三三、三三五	二、二一六
三十六年	二三	二八、七〇四	二、一〇四

警察

第八九 盜難回數

年次	強盜二遭ヒシ		竊盜二遭ヒシ		其他		計
	家	人	家	人	家	人	
三十八年	四六	一三	六、〇〇八	四四	三七二	二五一	七、〇三七
三十七年	七六	一七	七、〇〇三	六三	四一三	三一四	八、二〇四
三十六年	四〇	一九	六、一六二	五九	四二六	三五八	七、三三七

第九〇 盜難物價格

年次	貨幣	穀類	衣類	家畜	雜品	計
三十八年	一八、三八〇 円	七、三〇四 円	二一、〇七六 円	一、〇六二 円	二四、七七九 円	七二、六〇一 円
三十七年	三三、六一六	八、四五五	二三、七九八	一、〇七二	三一、〇七九	九八、〇二〇
三十六年	一九、六九八	六、二九八	一九、七九〇	七二五	三〇、〇五三	七六、五六四

警察

百十九

百十八

年次	神教	佛教	耶教	蘇教
三十八年	二二九	二二一	一四五	四四〇
三十七年	三三〇	二二一	一四三	四四七
三十六年	二二一	二二一	一三三	四三〇

× × ×
五四五四六四
四四七三〇五

第九一 變死人員

年次	自殺	被殺害	誤死	過誤殺	天災	發途	病上	其他	計
三十八年	二六六	二四	二六二	七	一六	三四	一四	六二	六二二
三十七年	二六九	一八	三二八	六	一五	三九	一六	六九	六九一
三十六年	二八三	二二	三〇五	二	三三	二二	一五	六九	六九〇

第九二 救護

種別	三十八年	三十七年	三十六年
盜難ニ罹ラントセシ家	一四三	一〇八	九八
拐帶又ハ誑騙ニ罹ラントセシ人	一四	七	一六
殺傷セラレントセシ人	一三	二二	三三
自殺セントセシ人	二四	二七	三三

第九三 火災

年次	失火	放火	其他	計數	戶數	燒坪數	失數
三十八年	三五三	三九	五七	四四九	七八二	一四、五六四	四四
三十七年	三九一	二七	六六	三六一	一、三二六	一七、一三四	三六
三十六年	三四四	四三	五二	四三九	一、四三四	一六、五六四	一一〇

年次	誤死	傷	天災	貧困	放火	延燒	山火	堤防	難
三十八年	三	三〇	七	一一二	六八	三七	六二	二	三五
三十七年	三	四二	一一	一二六	四九	四六	五七四	二五	三八
三十六年	三	四二	一一	一二六	四九	四六	五七四	二五	三八

年次	種			年次	種		
	一等	二等	三等		一等	二等	三等
三十六年	1	2	221	5	174	3,261	3,440
合計			223				

年次	種		年次	種	
	貸座敷	娼妓及遊客人員		貸座敷	娼妓及遊客人員
三十八年	142	643	三十八年	284,632	286,691
三十七年	145	676	三十七年	279,125	273,376
三十六年	147	649	三十六年	290,316	300,753
合計			合計		

第九八 海外旅券下附人員

國名	學術研究	農工商研究及視察	商業	出稼	其他	計
北美合衆國	13	16	21	13	63	69
米領布哇	1	1	1	1	6	6
合計	14	17	22	14	69	75

國名	學術研究	農工商研究及視察	商業	出稼	其他	計
米領比律賓群島	1	1	1	1	1	5
英領加奈拿	1	1	1	1	1	5
清國	1	1	1	1	1	5
墨西哥	1	1	1	1	1	5
合計	4	7	9	9	8	37

監獄

第九九 在監人員

年次	刑被告人事	囚人	懲治人	別置人房	携帶乳兒	計
三十七年	×八×五×四 五九一〇一九	×九×八×八 三三三六四〇 八六三一六七	三 四	× 一七 四	二 × 三 二	一、 ×〇×九×八 四三三二一五六 四七四一〇六

×ハ女ニシテ内譯數在

第一〇〇 監獄ノ出入人員

年次	刑被告人事	囚人	懲治人	別置人房	携帶乳兒	計
三十七年	一、 二、三三三	二、 六三六	三	一、 八	七	三、 八九七
三十八年	一、 〇八一	一、 六七七	三	一、 九	七	二、 七九一
三十九年	一、 〇八二	一、 七三一	四	一、 五	六	二、 八三六

監獄

年次	入	出	被刑人	事	囚人	懲治人	別置人	留置人	房	携帶乳兒	計
三十六年	二、〇五三	一、九六三	三、四八五	二、五五九	一〇	一三	三七	三二	九	七	四、五七〇 五、五九六

百二十八

第一〇一 在監人ノ罹病及死亡

年次	罹病延人員		死亡		計數
	病	死	變	刑	
三十六年	三、四五六	九	一	一	一〇
三十七年	九、七八四	六	一	一	七
三十八年	二、五四三	三	一	一	三

監獄 在監人員

議會

第一〇二 衆議院議員		十二月二十日現在	
年次	定員	現員	直接國稅拾圓以上ヲ納ムルモノ
三十六年	一〇	一〇	二六、七〇七
三十七年	一〇	一〇	二八、六七〇
三十八年	一〇	一〇	三六、九八三
			二四、七八九
			二五、五〇九
			三二、五三五
			一九、七八
			一九、二〇

第一〇三 縣會議員

十二月二十日現在

年次	議員	選舉權ヲ有スルモノ	被選舉權ヲ有スルモノ	人口千ニ付選舉權ヲ有スルモノ	被選舉權ヲ有スル者
三十六年	三八	五八、〇〇六	二七、〇一七	四四、九四	四六、五八
三十七年	三八	五九、七〇七	二五、九九七	四六、三一	四三、五四
三十八年	四〇	六九、五三〇	三二、七三六	五二、九八	四七、〇七

議會

百二十九

年次	市			町			村		
	議員	有選舉權者	人口百人申選者	議員	有選舉權者	人口百人申選者	議員	有選舉權者	人口百人申選者
三十八年	二九	二、六五四	五、六四	四、三七四	一、三二、一六七	一〇、四四	二九	二、六七三	五、七二
三十七年	二九	二、六七三	五、七二	四、三三四	一、二九、八二五	一〇、四五	三〇	二、四〇六	五、一八
三十六年	三〇	二、四〇六	五、一八	四、〇九九	一、二九、九一九	一〇、三八			

第一〇四 市町村會議員

年末現在

官公吏及文書

第一〇五 縣官及備員

年末現在

種別	員			俸			額		
	三十八年	三十七年	三十六年	三十八年	三十七年	三十六年	三十八年	三十七年	三十六年
知事	—	—	—	二五〇	二七五	二七五	—	—	—
第一部長	—	—	—	一六七	一六六	一六六	—	—	—
第二部長	—	—	—	八三	七五	六七	—	—	—
第三部長	—	—	—	一三三	一三三	一三三	—	—	—
第四部長	—	—	—	一五〇	一三三	一三七	—	—	—
警視廳長	—	—	—	二二四	一〇〇	一八〇	—	—	—
警視廳長	—	—	—	五〇	五〇	四二	—	—	—
警視廳長	—	—	—	一、三七六	一、一五八	一、三四五	—	—	—
警視廳長	—	—	—	六三五	五八〇	五六〇	—	—	—
警視廳長	—	—	—	八五	八五	八五	—	—	—
警視廳長	—	—	—	八八五	八四〇	九二〇	—	—	—

官公吏及文書

種別	人員				月俸額				
	三十八年	三十七年	三十六年	三十八年	三十七年	三十六年	三十八年	三十七年	三十六年
巡査	六七二	六六九	六二六	八、二四三	八、〇七〇	七、三二九			
警員	四〇	三五	三三	四六九	四三七	四〇〇			
衛生員	八二	七二	六九	一、四八六	一、一八五	一、一三三			
使仕	一七三	一四一	九	一、四八六	一、一八五	一、一三三			
小給	一三	一〇	九	一〇一	八〇	七七			
合計	九六二	九三二	八七三	一四、六七二	一三、四四六	一二、九〇一			

本表三十七、三十六年欄第一部長トアルハ書記官第二部長ハ參事官第三部長ハ視學官第四部長ハ警部長ナリ

第一〇六 郡吏員

年末現在

種別	人員	月俸額	種別	人員	月俸額
郡視學	一	四五〇	郡書長	一	八三三
郡吏員	一三	一七二	郡書記	一	一、七三〇
合計	四	四二八	小給使仕	一	二七
合計	四	四二八	合計	二	二二九
合計	四	四二八	合計	二	二二九

第一〇七 市町村吏員

年末現在

市吏員	人員	月俸報酬金	町村吏員	人員	月俸報酬金
市長	一	六七〇	町長	三	五五三
助役	一	四三	助役	三	一、三七七
參事	一	四三	常設委員	一	一、四三八
收入役	一	二二	收入役	一	三、九〇八
書記	一	二六八	書記	一	二、九〇八
掃除監督	一	九八	掃除監督	一	五、七八七
事務	一	一〇三	事務	一	二、五
常設委員	一	一五三	區長	一	九六五
合計	九	一、五三三	區長代理者	一	六七三
合計	九	一、五三三	合計	一	二〇

官公吏及文書

百三十三

市吏員人員	月俸報酬金		町村吏員人員	月俸報酬金	
	計	給		計	給
二	一円	八円			
合 計	七五四	八	合 計	五、九六四一、六一五円	五、五五七、一七二円
三十七年	七五四	八	三十七年	五、五九八、八九八	五、五〇七、一六、四〇五
三十六年	七七〇	一	三十六年	五、四三六、一〇〇五	五、五一四、六一九

第一〇八 往復文書

房部	收		受		發		送	
	三十八年	三十七年	三十六年	三十八年	三十七年	三十六年	三十八年	三十七年
知事官房	三、五八一	二、一七八	二、三六九	二、三六六	一、八六七	二、四一四		
第一	二七、四三六		四七、四四七	一九、一七一	四〇、九五〇	三七、一二二		
第二	一六、五九九	五〇、〇五五		一四、七六四				
第三	一六、〇八八		三九、九六九	一五、五六八	一八、四七七	三〇、八〇六		
第四	四五、〇二三	三七、一九一		一九、九六五				
合 計	一〇七、七二七	八九、四二四	八九、七八五	七一、八三四	六一、二九四	七〇、三四二		

附 録

第一

山 嶽

(高サ三千尺以上 但シ三千尺以上ト雖モ調査ナキモノハ省キタリ)

名 稱	所 屬 地 名	海面ヨリノ高サ	麓ヨリ山頂ニ至ル
天 城 山	賀茂、田方二郡	四、七二五 尺	三、一三五 里
大 川 山	賀茂郡	四、六四二	一、一三〇
遠 笠 野 山	田方郡	四、六三九	一、一三七
鴻 之 澤 山	賀茂郡	四、三九八	一、一二四
奧 原 山	賀茂、田方二郡	四、一七六	一、一〇〇
三 方 岳	賀茂、田方二郡	三、五二三	二、三三〇
本 古 岳	賀茂郡	三、一九七	一、〇〇〇
根 古 山	賀茂、田方二郡	三、一二五	一、〇〇〇
達 摩 山	田方郡	三、一〇三	〇、三三〇
猪 鼻 嶽	駿東郡、相模國足柄上郡	三、七〇〇	一、二二五
足 柄 山	同	三、三〇〇	一、一四
三 國 岳	駿東郡及相模國足柄上郡、甲斐國南都留郡	三、九〇〇	一、〇八

附 録

名山	所屬地	海面ヨリノ高さ	麓ヨリ山頂ニ至ル
富士山	駿東、富士二郡及甲斐國南都留、西八代二郡	一、三三五尺	五、二〇〇
駿東郡	駿東、富士二郡	八、二二三	
同	富士郡及甲斐國西八代郡	四、九五四	二、〇〇八
同	同	六、四六一	〇、三三四
同	同	五、八四六	〇、二〇〇
富士郡	同	五、二六六	〇、三三〇
鹿野、安倍二郡	安倍郡	四、三四三	〇、二二八
安倍郡	安倍郡及甲斐國南巨摩郡	三、五九七	二、〇三三
安倍郡	安倍郡	三、二四七	〇、二一一
志太郡	安倍郡、志太二郡	四、四四一	一、二一八
安倍郡及甲斐國南巨摩郡	安倍郡	四、五八一	一、〇〇八
伊奈郡	伊奈郡	三、五七三	三、〇〇一
安倍郡及甲斐國南巨摩郡	安倍郡及甲斐國南巨摩郡	一、〇、三三二	一、〇、三四
		七、八三一	八、三三〇

名山	所屬地	面積
赤石岳	同	五、二七〇
三嶽	安倍郡及信濃國下伊奈郡	一〇、二一四
大嶽	安倍、榛原二郡及信濃國下伊奈郡	九、三三九
不動山	安倍、榛原二郡	七、六九三
黒法師岳	榛原、周智二郡及信濃國下伊奈郡	八、二四二
	榛原、周智二郡	七、〇八九
大笠野	原野 (面積五百町歩以上ノモノ)	
遠笠野	田方郡上大見村外二ヶ村	〇、二八
長者野	田方郡對馬村賀茂郡城東村	一、三四
木野	田方郡北狩野村	〇、二〇
富士野	駿東郡印野村外四ヶ村	二、三四
牧野	駿東郡須山村富士郡大淵村外四ヶ村	五、三〇
磐田	榛原郡金谷町外十一ヶ村小笠郡河城村外九ヶ村	一、一四
磐田郡見付町外九ヶ村	磐田郡見付町外九ヶ村	一、一八
濱名郡三方原村外十一ヶ村引佐郡中川村外三ヶ町村	濱名郡三方原村外十一ヶ村引佐郡中川村外三ヶ町村	二、二五

三

三 河川 (五里以上ノモノ)

名 稱 水 源 地 名

管内經過里程

三	津	賀茂郡上河津村梨本字天城峠	五・〇〇
四	生	同 下河津村逆川字加増野洞	五・一〇
五	野	田方郡上狩野村湯ヶ嶋字天城山	一〇・二〇
六	澤	同 北上村佐野字山伏山	五・二〇
七	瀬	駿東郡玉穂村中畑字富士山	八・〇〇
八	井	駿東郡御厨町新橋字鮎澤相摸ニ入り酒匂川ト稱ス	五・〇〇
九	土	富士郡上井出村無間ヶ谷	九・三〇
十	津	釜無川、笛吹川、蘆川ノ合流甲斐國西八代、中巨摩	五・〇〇
十一	井	兩郡界ヨリ起ル	六・〇〇
十二	川	富士郡上井出村猪ノ頭	七・〇〇
十三	川	庵原郡兩河内村大平	七・一〇
十四	川	安倍郡玉川村中澤	六・三〇
十五	川	志太郡瀬戸谷村	三・二〇
十六	川	安倍郡井川村田代白根山	三・二〇
十七	川	榛原郡五和村大代	六・一三

大	田	周智郡三倉村	一一・二〇
天	龍	信濃國諏訪郡諏訪湖	二六・〇七
都	田	引佐郡鎮玉村澁川	一四・三三
吉	川	小笠郡原泉村炭燒	五・二〇
原	川	小笠郡原泉村居尻	九・三〇
水	川	周智郡奥山村奥領家	七・二二
阿	川	磐田郡熊村熊	五・二八

著名瀑布

名 稱 所 屬 地 名

高 丈尺 幅 間尺

三	階	賀茂郡仁科村	一五・八	四・〇
神	洞	賀茂郡宇久須村	一九・〇	一・〇
淨	蓮	田方郡上狩野村	一三・八	五・〇
旭	瀑	田方郡下狩野村	三一・四	三・三
白	瀑	富士郡上井出白絲ノ二ヶ村	八・七	七・〇
福	瀑	安倍郡大川村	四五・〇	一・五
大	瀑	安倍郡梅ヶ島村	三三・〇	三・一

附 錄

五

大名	稱	所屬地名	地名	高	幅
白	藤	志太郡葉梨村		一〇〇	六〇〇
宇	嶺	志太郡瀬戸谷村		二〇〇	三〇〇
大	垂	榛原郡五和村		五〇〇	四〇〇

第五 池沼湖 (周圍一里以上ノモノ)

名稱	所屬地名	周圍	名稱	所屬地名	周圍
須津沼	駿東郡原町外一ヶ村	一・三二	佐鳴湖	濱名郡入野村	一・三三
淺畑廣沼	富士郡須津村外一ヶ村	一・〇〇	濱名湖	濱名郡舞坂町外十四ヶ	二・三二
沼田沼	安倍郡千代田村	一・〇一	猪鼻湖	濱名郡西濱名村外一ヶ	五・三四
高塚池	濱名郡新津村	一・〇一	細江湖	濱名郡西濱名村外一ヶ	二・二八
第六 鑛泉	濱名郡入野村	一・二八	引佐郡氣賀町		

鑛泉名 所屬地名 泉質

真ノ湯	田方郡熱海町熱海	鹽類泉
小川松五郎湯	田方郡熱海町熱海	鹽類泉

附錄

真誠湯	同	同
法齋湯	同	同
藤井文次郎湯	同	同
無鹽湯	同	同
水谷佐助湯	同	同
風呂湯	同	同
尾張屋湯	同	同
左次郎湯	同	同
樋口ノ湯	同	同
河原湯	同	同
野田宗八ノ湯	同	同
野田宗助ノ湯	同	同
小川忠左衛門	同	同
芥川九左衛門	同	同
仲ノ湯	同	同
鶴澤莊助湯	同	同
翠ノ湯	同	同

米澤湯	同	同
野中湯	同	同
松山湯	同	同
伊豆山鑛泉	同	伊東村玖須美
上ノ湯	同	同
野田湯	同	同
猪々人ノ湯	同	同
出來湯	同	同
新來湯	同	同
重兵衛湯	同	同
龜山湯	同	同
奈良本鑛泉	同	賀茂郡城東村
道部鑛泉	同	岩科村
橫川鑛泉	同	稻梓村
北湯ノ野鑛泉	同	上河津村
湯ノ野鑛泉	同	同
大湯	同	南中村
正湯	同	同

光國最修大
明清明善石
寺寺寺寺寺
曹曹曹曹日
濟濟濟濟濟
安倍郡安東村
富士郡上野村
田方郡修善寺村
田方郡中大見村
磐田郡光山村
所在地

納稅額第九
貴族院議員互選權ヲ有スルモノ
(三月十七日調
五月十五日調)
氏名

駿河國富士郡加嶋村平垣三十五番地
駿河國安倍郡大里村彌勒三十六番地
靜岡市兩替町壹丁目二十七番地
遠江國磐田郡見付町千三百四十三番地
駿河國富士郡吉原町四百三十八番地
駿河國志太郡六合村細嶋壹番地
駿河國駿東郡片濱村西間門五十八番地
遠江國引佐郡中川村中川六十番地
松永安彦
宮崎喜久太郎
渡邊傳八
山内貞平
堀内半三
町井平四
長倉誠一
伊藤藤要藏

駿河國志太郡和田村一色一雷地
遠江國磐田郡中泉町中泉六百三十番地
伊豆國田方郡田中村田京四十二番地
遠江國磐田郡久勢村村松百十六番地
駿河國駿東郡原町原五十八番地
駿河國富士郡原田村原田百九十六番地
遠江國周智郡山梨町山科百七番地
村上令吉
神谷惣藏
渡邊圓藏
杉山東太郎
植松與右衛門
小澤善藏
足立孫六
宮崎喜久太郎

第一〇 貴族院議員

第一一 衆議院議員

現住所
賀茂郡竹麻村湊四番地
駿東郡菅沼村百二十二番地
安倍郡大里村中嶋九十九番地
志太郡曾嶋村前嶋七十四番地
小笠郡西郷村五明十番地
大野久次
湯山壽介
福嶋勝太郎
青地雄太郎
松浦五兵衛

附錄

現住所
 小笠郡南郷村上張四十九番地
 東京市本郷區駒込手駄木町百七十四番地
 東京府下南葛飾郡砂村治兵衛新田四百三番地
 雙田郡於保村濱部四番地
 濱名郡濱松町元魚五十二番地

第一二 縣會議員

現住所
 賀茂郡南中村石井二十七番地
 賀茂郡下河津村濱八十九番地
 田方郡月田村戸田五十七番地
 田方郡江岡村南江間六十一番地
 田方郡龜山村南條六番地
 田方郡多賀村多賀
 駿東郡沼津町城内百二十七番地
 駿東郡高根村山之尻四十七番地
 駿東郡楊原村下香貫百六番地

富士郡岩松村岩本百一十番地
 富士郡上野村下條千二十二番地
 富士郡吉永村比奈四十一番地
 庵原郡蒲原町蒲原百六十七番地
 庵原郡四奈村瀨島
 雙倍郡不三見村下清水七十四番地
 雙倍郡大里村高松百五番地
 雙倍郡長田村青米三十五番地
 志太郡岡部町岡部百二十番地
 志太郡大淵村思兵衛二十八番地
 志太郡廣幡村越後嶋四十七番地
 志太郡藤枝町鬼岩寺百八十八番地
 藤原郡金谷町金谷百三十五番地
 藤原郡五和村牛尾三十番地
 藤原郡吉田村吉田四百九十八番地
 小笠郡和田町吉岡二十六番地
 小笠郡曾我村篠場六百九番地
 小笠郡大池村大池三百九十五番地

附錄

十二
 河合重藏
 鈴木君平
 鈴木藤三郎
 川嶋瀧藏
 澤田寧

石谷進次郎
 黒田重兵衛
 津城兵衛
 石井研二
 倉田直平
 高梨録次郎
 瀧口壽雄
 森田泰次郎

影山浩藏
 牧野佳四郎
 渡邊眞幸
 長野豊太郎
 中川憲之
 江川昌平
 原科彌太郎
 梅原音松
 仁科梅太郎
 鈴木辰次郎
 甲賀英逸
 岡崎平四郎
 村松力太郎
 北川米太郎
 大里稻美
 大庭鑾
 宮川平
 平尾平十

現住所

周智郡森町森三百八十七番地
 磐田郡中泉町中泉三十八番地
 磐田郡福嶋村福田七十一番地
 磐田郡久野村松百十六番地
 磐田郡光明村横川百十六番地
 濱名郡白須賀町白須賀五百八十七番地
 濱名郡豐西村羽鳥
 濱名郡北庄内村堀江八十八番地
 濱名郡源松町連尺十一番地
 濱名郡白脇村寺脇百十三番地
 引佐郡伊平村伊平百三番地
 靜岡市安倍町四十三番地
 靜岡市本通一丁目

十四氏名

大石徳太郎
 内山長八郎
 寺田八郎
 杉山東太郎
 和田豐太郎
 佐藤喜一代
 松島元一
 高柳覺太郎
 中村忠七郎
 川合三郎
 池田猪三
 野崎衛
 大石角次郎

明治四十年六月一日印刷
 明治四十年六月五日發行

編輯者兼

發行所 靜岡縣知事官房

印刷者 小池直次郎

靜岡市吳服町四丁目三十番地

印刷所 小池商店活版部

靜岡市吳服町四丁目三十番地

122
53

Small vertical text columns, likely bleed-through from the reverse side of the page. The text is faint and difficult to decipher but appears to be organized in columns.

1

2

