

故事成語解

四十四

尾大掉ハズ 上弱ク下強キヲ謂フ故事ハ六代論ニ末大ナレバ必ズ折レ尾大ナレバ掉ト難シト曰フヨリ出ヅルナリ

阿倒持 上ノ權柄下ニ奪ハルハヲ謂フ太阿トハ楚國ノ名劍ナリ故事ハ梅福傳ニ倒メニ太阿ヲ持スルハ柄ヲ以テ人ニ授ケ權ノ已ニ屬セザルヲ謂フ

邊幅ヲ修メズ 人ノ儀容ヲ飾ラザルヲ謂フ此故事ハ公孫述出ヅルナリ

泥茶 禮貌ヲ過ゴスヲ謂フ故事ハ論語公冶長ノ篇ニ巧言令色足恭スルヲ丘明之ヲ恥ツ丘モ亦之ヲ恥ツトアルヨリ出ヅル

巨擘 人ノ群ヲ出ルヲ謂フ故事ハ論語ニ鄉原ハ徳ノ賊ナリトアルヨリ出ヅル

百世二流ス 善ヲナスヲ謂フ

臭ヲ萬年ニ遺ス 惡ヲ爲スヲ謂フ

大器ハ晚成ス 士ノ進ムコト遲キヲ慰ムルナリ故事ハ老子經ニ大器ヲ成スルニ必ズ久シクシテ成ルニ至ルニ至リト曰フヨリ出ヅル

隴ヲ得テ蜀ヲ望ム 貪心厭クテ無キヲ謂フ故事ハ晋志ニ益州震動ス兵ヲ進メテ之ニ臨マバ勢ヒ必ズ瓦解セント曹操曰ク人足ルコトヲ知ラズ既ニ隴ヲ得テ復タ蜀ヲ望ムト隴ト曰フハ益州ヲ謂フナリコレヨリ出ヅル

三傳ノ市虎 謠言交モト加ハルヲ謂フ故事ハ韓子ニ麗共太子ト邯鄲ニ曰ク寡人之ヲ信ズ子贗白ク夫レ市ニハ虎ナキト明ケシ而シテ三人有リト言フ願ハクハ王之ヲ察セヨト是レヨリ出ヅル

笑裡藏刀 陰柔ニシテ人ヲ害スルヲ謂フ此故事ハ李義甫ノ狡險忌刻ナルヨリ出ヅル

借箸 人ノ爲メニ謀ヲ爲スヲ謂フ故事ハ漢王ガ酈食其ガ復多ナルヲ以テ時ノ人笑裡藏刀ト曰ヘリ

借箸 六國ヲ立テント欲スルノ計ヲ以テ張良ニ告ゲシ時張良

借箸 六國ヲ立テント欲スルノ計ヲ以テ張良ニ告ゲシ時張良

借箸 六國ヲ立テント欲スルノ計ヲ以テ張良ニ告ゲシ時張良

借箸 六國ヲ立テント欲スルノ計ヲ以テ張良ニ告ゲシ時張良

借箸 六國ヲ立テント欲スルノ計ヲ以テ張良ニ告ゲシ時張良

借箸 六國ヲ立テント欲スルノ計ヲ以テ張良ニ告ゲシ時張良

人事

四十五



ルナ **束芻** 墓ヲ祭ルヲ謂フ此故事ハ郭林宗ト云フ人母ノ死セシ時泣血而親

服中ニ在ルヲ謂フ此故事ハ礼記ニ子羔親ノ喪ヲ執ル血ノ涙終ヲ慎ミ遠

辛ヲ追フ 終リヲ慎ムトハ葬儀ヲ厚クスルヲ謂フトハ年忌ノ祭

民ノ徳厚キニ歸ス 終リヲ慎ムトハ葬儀ヲ厚クスルヲ謂フトハ年忌ノ祭

トアルヨリ出ヅル 終リヲ慎ムトハ葬儀ヲ厚クスルヲ謂フトハ年忌ノ祭

ツ此縛ハ棺ヲ引ク意ナリ之ヲ 執ルハカヲ以テ助ケル意ナリ

故事成語解 大尾

凡例

一 地名人名姓氏ハ極メテ讀ミ難キモノニシテ普ク之ヲ知ラント欲セバ字書ニ依ラザルベカラズ古ヨリ其書多シト雖モ此三者ヲ併合シタルモノハ未ダ嘗テ見ザル所ナリ是レ本書ヲ著ハス所以ニシテ勉メテ簡便ヲ主トスルニ出デタルナリ

一 本書編纂ノ法ハ文字ノ偏ニ依リテ輯メ人偏ノ文字ハ悉ク人偏ニ手偏ノ文字ハ悉ク手ノ部ニ記シ而シテ其上欄ニ見出ノ文字ヲ掲ゲ其要ムル所ノ文字ヲ引クニ便ナラシム故ニ佐ノ字ニ係ルモノヲ引クニハ上欄ニ掲グル佐ノ下ニテ

地名人名姓氏

地名人名早引

索ノ地名ナレバ地ノ下人名ナレバ人ノ下ニ就テ見ルベシ  
故ニ先ツ其ノ要ムル所ノ文字ノ何偏ナルヲ知リテ而シ  
テ本書ニ依リ右ノ方法ヲ以テ索ムベシ  
一地名ハ皆其何國何郡ニ在ルヲ記シ且ツ都邑驛路等ニ至  
ル迄詳細ナルヲ勉ム故ニ其讀ミ易キモノモ之ヲ録ス是レ  
其ノ所在ヲ知ルヲ主トスレバナリ且地名ハ輒近ノ調査ニ  
係ル書中ヨリ輯ノタルヲ以テ今日ニ適用スルモ決シテ變  
更シタル患ナシ

明治二十六年四月

著者誌

地名人名早引

九鬼隆誠著述

一	人	一	宣	益	之	一	存	一	榮	一	西	姓	一	柳	一	宮	一																														
尾張國都留郡	萬田	上	毛	野	八	綱	田	一	一	一	形	名	一	一	一	稚	子																														
下野國塩野郡	姓	上	月	一	神	一	有	智	一	村	主	一	毛	地	上	阿	久	津																													
安藝國高田郡	根	有	智	一	小	屋	一	瀨	野	道	真	備	一	山	貫	益	姓	下	風	一	石	地	下	神	代	一	津	井																			
尾張國都留郡	萬田	上	毛	野	八	綱	田	一	一	一	形	名	一	一	一	稚	子	尾張國都留郡	萬田	上	毛	野	八	綱	田	一	一	一	形	名	一	一	稚	子													
下野國塩野郡	姓	上	月	一	神	一	有	智	一	村	主	一	毛	地	上	阿	久	津	安藝國高田郡	根	有	智	一	小	屋	一	瀨	野	道	真	備	一	山	貫	益	姓	下	風	一	石	地	下	神	代	一	津	井

地名人名早引

長田美作國大庭郡 | 鶴間相模國高座郡 | 板橋武藏國豊島郡 | 吉田甲斐國留郡

人三織三浦 | 仁一守三浦 | 君姓三浦 | 三刀谷 | 櫛 | 參

岡一統肥後國阿蘇郡 | 地三榜示山土佐國長岡郡 | 一開山相馬國城崎郡 | 一嶽對馬國上縣郡

一方山肥後國阿蘇郡 | 一階山石見國那賀郡 | 一瓶山石見國安藝郡 | 一草山播磨國加

三井山備中國香多郡 | 一石山石見國邑智郡 | 三十三間山若狹國三方郡 | 三

平山伯耆國日野郡 | 一瀧山土佐國土佐郡 | 一郡山出雲國大原郡 | 一乃屋出雲國飯田郡

一殿田肥前國佐野郡 | 一瀨肥前國神壽郡 | 一廐陸奥國津輕郡 | 一田尻周防國佐野郡

一見長門國安部郡 | 一日月播磨國佐用郡 | 一備後國次郡 | 一隅石見國那賀郡

池筑後國三池郡 | 一津伊豫國和氣郡 | 一坂備後國奴可郡 | 人丈部石勝備後國奴可郡 | 姓丈部

万

相

地丈競山越前國坂井郡 | 姓万水 | 利 | 里 | 年 | 馬 | 里 | 小

路姓且來人 | 中臣鳥賊 | 臣名代 | 蒂姬 | 庸 | 臣

連寺峯讚岐國三野郡 | 津山阿波國三好郡 | 小貫常陸國芳賀郡 | 道山播磨國

南一戸次豊後國大分郡 | 一新田陸奥國加美郡 | 一割根室國標津郡 | 一津川美濃國

那郡一角越前國吉田郡 | 一筋淡路國三原郡 | 姓丹生 | 比 | 治 | 下 | 羽

羽姓久下 | 貝 | 連松 | 良 | 志本 | 地 | 久斗山但馬國

合一須夜獄若狹國遠敷郡 | 一喜宮筑前國上座郡 | 一留米筑後國三潯郡 | 一美

濱丹後國熊野郡 | 一遠志後國久遠郡 | 一畑但馬國出石郡 | 一之濱磐城國楢葉郡 | 一世美作國大

地名人名索引







地名人名索引

姓 勅使河原姓 勝田地 勝尾寺山 山

浦 上総國 美作國 勝南郡 勝南郡 本 壹波國 北條向地

川 阿波國海部郡 真髮高文 鳥 從 櫛 藍 衡 姓

真田 櫛地 真幸 日向國 諸縣郡 島 美作國 其 姓 十二神代

田 川 時 河 八女 七夜月地 十勝藏 十勝川

石山 筑前國 上方山 安藝國 佐伯郡 姓 千磐 破屋 岩

子部地 千軒藏 津島國 津島郡 防山 周防國 熊尾郡 一 歲 千歲郡

谷 但馬國 二方郡 姓 半部 井地 半作嶺 紀伊國 牟婁郡 一 國山 丹波國 舟井郡

姓 南淵地 南關 肥後國 五石郡 人 厚東 姓 厚狹地 厚岸 釧路國 厚岸郡

古 姓 口分田 籠地 口田儀 出雲國 神門郡 一 矢根 丹後國 興謝郡 姓 古

屋 郡 飾 郡 一 部 嶽 渡島國 茅部郡 一 處山 筑前國 後 姓 右馬飼 可兒地 可

部 安藝國 高宮郡 姓 向坂 笠地 向田 薩摩國 薩摩郡 人 名草 戸 咩 一

取 姓 名理 越地 名張 伊賀國 名 十 手 紀伊國 那賀郡 姓 吉香 一

良 川地 吉井 筑後國 生葉郡 一 平 越前國 越前郡 田 安藝國 高 郡 田 郡 名 邑 一 和 周上

和 坂 丹後國 加佐郡 小 舍 備後國 三鷗郡 人 和彦 王 氣 王 一 巨

範 珥部 君 手 義 姓 和智 安 布 刈地 和田

山 但馬國 朝來郡 人 吾田 彦 一 田 姓 吾川 一 妻 地 吾 婦 山 上野國 吾

吾 和 吉 名向 可右 古

地名人名索引

味周備前國赤松郡 | 人味摩之備前國赤松郡 | 姓味水備前國赤松郡 | 地周匝備前國赤松郡

坂郡 | 姓喜連川肥前國松浦郡 | 地喜入薩摩國給黎郡 | 地嚴島安藝國佐伯郡 | 原對馬國下縣郡

水肥前國松浦郡 | 姓四至内豐後國宇佐郡 | 山豐前國宇佐郡 | 方田豐前國宇佐郡 | 月一日

十住地豐後國大分郡 | 四極山豐後國大分郡 | 日市豐前國宇佐郡 | 人國勝肥前國松浦郡 | 水難

香丹波國 | 度丹波國 | 詮丹波國 | 姓國前丹波國 | 崎地丹波國 | 國分丹波國 | 府丹波國 | 八手丹波國 | 佐

房昌俊丹波國 | 姓一丹波國 | 生丹波國 | 師丹波國 | 方丹波國 | 地土山近江國甲賀郡 | 人城資承近江國甲賀郡

道壽丹波國 | 姓城所丹波國 | 飼丹波國 | 上丹波國 | 原地丹波國 | 城崎丹波國 | 城森山丹波國

城嶽對馬下縣郡 | 姓壇原對馬下縣郡 | 生對馬下縣郡 | 地壇科對馬下縣郡 | 吉對馬下縣郡

味周 嚴喜 四國 土城 墟

堀坂 堅 鏡塔 大垂

一生丹波國船井郡 | 地堀坂山伊勢國飯高郡 | 留遠江國教智郡 | 塚原上野國利根郡 | 坂

下岩代國河沼郡 | 根美作國吉野郡 | 梨肥後國阿蘇郡 | 出讚岐國阿野郡 | 堅田近江國滋賀郡

境澤嶽岩代國會津郡 | 原肥前國神崎郡 | 町下總國猿島郡 | 塔嶽相模國定柄上郡 | 坊住

山筑前遠賀郡一名矢野山 | 垂水大隅國大隅郡 | 人大日本 | 彦大日本 | 日大日本 | 本

根子彦大日本 | 太大日本 | 瓊大日本 | 足彦大日本 | 忍代大日本 | 別大日本 | 鶴大日本 | 鷲大日本 | 泊瀨大日本 | 幼武

脚以上 | 稱命大日本 | 確大日本 | 海人大日本 | 伴武大日本 | 日大日本 | 武以

談大日本 | 狹手大日本 | 彦大日本 | 嘴大日本 | 吹負大日本 | 江以言

宅水事大日本 | 鎌柄大日本 | 分大日本 | 惠尺大日本 | 雅臣大日本 | 綜床

杵大日本 | 和興武大日本 | 磐大日本 | 姓大枝大日本 | 館大日本 | 佛大日本 | 庭大日本 | 宅大日本

地名人名索引

天

郡分	名郡	大平嶽	雲取山	麻山	檜	口	宰府	面山	見	狗嶽	山	拜山	寒	間越	里	多	大嶽山	大和國	羅	響	米	角集地	大神	大臺原山	大日嶽
郡	後志國	後志國	紀伊國	阿波國	後志國	肥後國	筑前國	豐後國	河内國	後志國	肥前國	筑前國	豐前國	陸奥國	豐前國	豐前國	武藏國	吉野郡	大和國	吉野郡	山城國	尾張國	三河國	相模國	相模國
郡	後志國	後志國	伊勢國	阿波國	丹波國	肥後國	筑前國	豐後國	河内國	後志國	肥前國	筑前國	豐前國	陸奥國	豐前國	豐前國	多摩郡	大和國	吉野郡	山城國	尾張郡	三河郡	相模郡	相模郡	
郡	後志國	後志國	伊勢國	阿波國	丹波國	肥後國	筑前國	豐後國	河内國	後志國	肥前國	筑前國	豐前國	陸奥國	豐前國	豐前國	多摩郡	大和國	吉野郡	山城國	尾張郡	三河郡	相模郡	相模郡	
郡	後志國	後志國	伊勢國	阿波國	丹波國	肥後國	筑前國	豐後國	河内國	後志國	肥前國	筑前國	豐前國	陸奥國	豐前國	豐前國	多摩郡	大和國	吉野郡	山城國	尾張郡	三河郡	相模郡	相模郡	

天

安 始 始 始 始

室

神	可	尾	法	嶽	直	山	曇	姓	室	積	地	室	蘭	積	山	中	姓	兄	良	野	真	頭	致	公	祿
川	借	始	加	草	兄	積	福	賀	積	地	室	蘭	積	山	中	姓	兄	良	野	真	頭	致	公	祿	祿
川	借	始	加	草	兄	積	福	賀	積	地	室	蘭	積	山	中	姓	兄	良	野	真	頭	致	公	祿	祿
川	借	始	加	草	兄	積	福	賀	積	地	室	蘭	積	山	中	姓	兄	良	野	真	頭	致	公	祿	祿
川	借	始	加	草	兄	積	福	賀	積	地	室	蘭	積	山	中	姓	兄	良	野	真	頭	致	公	祿	祿
川	借	始	加	草	兄	積	福	賀	積	地	室	蘭	積	山	中	姓	兄	良	野	真	頭	致	公	祿	祿

地名人名

宮

富

守

宿

宇

宮原ミヤハラ山ヤマ地チ宮地山ミヤチヤマ三河國室坂郡水ミヅ越後國三島郡内ウチ備後國惠蘇郡人ヒト

富仁トヨニ十七ナナ名義ナニ綱ツナ姓セイ櫻サクラ部ベ家地ケチ富山トヨヤマ安房國平群郡

岡ツツミ上野國甘樂郡士シ寫藏シヤサウ加賀國江沼郡海ウミ周防國佐波郡田林タノ河内國石川郡

水ミヅ能登國恩至郡江エ肥前國松浦郡人ヒト守屋モリヤ大石オオイシ川カハ田タノ山ヤマ

公キミ良ヨシ邦ムネ地チ守口モリグチ河内國茨田郡山ヤマ近江國門山カドヤマ越後國蒲生郡古至魚沼三

宿ヤク地チ宿南ヤクナン但馬國養父郡毛モウ土佐國幡多郡人ヒト宗通ムネツウ任ニ

全ツツミ也ヤ伴トモ圓マダラ鎮チン姓セイ像ゾウ地チ宗谷ムネヤ北見國宗谷郡

谷ヤ嶽タケ人ヒト定重サダヒゲ禪ゼン佛ブツ觀カン棟家トウケ宣ノボリ弘ヒロ

部ベ人ヒト尾ビ季キ繼ツグ齊サイ慶エキ地チ宇都宮ウツミヤ下野國河内郡

小 積

出津デツ能登國鳳王郡津谷嶺ツツミノカ駿河國有度郡根山ネヤマ備後國御調郡佐サ豊前國宇佐

人ヒト小鹿火コカ楯タテ碓ヅ野大樹ノオキ妹イモ子コ

簞タテ清如シヨウニ好古コウコ子コ部ベ鉦シ鉤コウ長谷常ナガタニ人ヒト

角ツノ大君オホキミ辨ハジメ倉殿クラノ姓セイ見山ミヤマ早川ハヤカハ地チ小

塩山シホヤマ山城國七訓郡泉イハ大和國添上郡篠山シノヤマ大和國吉野郡牧村マキムラ長門國春日郡

樽ツツミ後志國小樽郡牧山マキヤマ尾張國春日井郡諸モロ信濃國佐久郡千谷チヤ越後國魚沼郡荒

井イ岩代國耶麻郡水ミヅ佐渡國羽茂郡野嶽ノタケ岩代國會津郡繫キ陸奥國二戸郡郡クニ周防國吉

敷シ月ツキ長門國豐浦郡五郎山イチノエヤマ周防國玖珂郡松原マツハラ紀伊國日高郡松島マツシマ

地名

地名人名

尾

屋尼

局屏

阿波國勝浦郡名邑 一 劍山 阿波國麻 一 馬木 出雲國 一 瀆 若狹國遠 姓 尾藤

居初屋代地 屋代 信濃國 一 島山 讚岐國 一 形 播磨國 尼

嶽 伊勢國 局嶽 飯高郡 屏風山 美濃國 姓 山門 澄 乏

一 梨地 山崎 山城國 一 田 河内國 一 口 紀伊國 一 伏山 能登

一 越内 膳振國 一 家 筑前國 一 田野地 土佐國香 一 川野

山 肥後國 一 中 越前國 姓 岩郡 地 岩藏 美濃國 一 概 武藏國

一 寒山 上野國 一 館 羽後國山 一 沼 陸前國名 一 内 後志國 一 谷

堂 陸中國江 一 村 美濃國佐 一 目地 土佐國 一 屋 淡路國 一 出山

造郡名邑 一 舟山 下野國 一 船 越後國岩 岸 和 田 和泉國南 一 下

岩

岸

島

嵩

巖

市

布

帶

師常

伊豫國 新居郡 人 島水史直 一 郎 地 島星山 石見國 一 原 伊賀國

一 牧 後志國 一 松 膳振國 一 嵩山 三河國 一 山 出雲國

村 三河國 一 嶽山 大和國 一 嶺 壹波國 一 峯山 丹後國中 一 川尻 肥後國飽

一 内 陸前國薩 一 江 伊豫國 一 島 阿波國 一 遣 薩前國 一 中山

日向國 諸縣郡 人 市邊押磐 一 鹿文 一 乾 鹿文 一 義 地 市房

山 肥後國 一 水 石見國 一 島 丹波國 一 原 丹波國 一 振 越後國

人 布袋和尚 姓 布施 一 留屋 地 布引山 伊勢國 一 野

備後國 三次郡 布施 上野國 帝釋山 岩代國會 人 帶刀義賢 姓 帶壬

人 師尹 一 妙 一 總 姓 師岡常田 一 磐井 地 常呂 北見

地名人名

幌平

一山備前國 児島郡 幌別磨振國 幌別郡 一山石狩國 濱益郡 一泉日高國 幌泉郡  
 人平群木苑一真鳥 一山出雲國 備前郡 一山肥前國 松浦郡 一原山  
 栗地 平峽野山豊前國 企救郡 一田出雲國 備前郡 一戸肥前國 松浦郡 一原山  
 長門國 厚狹郡 一野山統後國 上妻生 葉二郡 二踏ル 一家山豊前國 玖珂郡 一人幸子 一盛一

幸府

村姓 幸田一每 府中武藏國 多摩郡 一市備前國 田那郡 一人廣純  
 一相地 廣峰山播磨國 飾東郡 一野摂津國 有馬郡 一内豊後國 海部郡 一人弓削

弘彌

道鏡一淨 人地 弓水丹後國 興佐郡 一削美作國 糸南條郡 弘前陸奥國 輕部郡  
 彌山大和國 吉野郡 一彦山越後國 蒲原郡 一畝山石見國 那賀郡 一高山備前國 下道郡

彦

一仙山丹後國 何鹿郡 一人彦湯支命 一主人王 一國葦 一御

後

人胤 地 彦山肥前國 彼杵郡 一人役行者 一小角 得能通言  
 彼杵地 彼杵肥前國 彼杵郡 一人御諸別 一主人一田 一田一食

志

左一宿 一看一野 地 御池近江國 愛宕郡 一嶽山武藏國 多摩郡 一  
 在所伊勢國 三重郡 一荷鋒 山上野國 甘樂郡 一神樂 嶽岩代國 大沼郡 一  
 靈櫃 嶽岩代國 安積郡 一駒山羽後國 飽海郡 一神山備後國 奴可郡 一前嶽 一  
 妻後志國 岩内郡 一船山肥後國 杵島郡 一來屋伯耆國 汗入郡 御嶽 後方羊蹄

德

山後志國 岩内郡 一瀨山若狹國 遠敷郡 一山美作國 吉野郡 一人德 山一川 地 德  
 佐山長門國 阿武郡 一田常陸國 多賀郡 一島阿波國 名東郡 一人志 悲底 一道

志

地名 八百 一  
 十九

地名人名索引

川	發	人	國	辰	留	嶽	田
近江國 愛知郡	王	息長	忍壁	一叻	對馬國 下縣郡	千島國 振別郡	志加奴
一岩山	一姓	手石	地忍路	一修	一忠實	一筑瀆	一因幡國 多郡名邑
葛野郡	一愛甲	命惠美	後志國 忍路郡	一鄰忍海	一俊	一布志	一上座郡
人惟任	一知	押勝	一山	部細目	一文	一隆	一日向國 諸郡名邑
一範	一岩地	一儀山	一渡島國 茅郡	一坂大	一致	一舒	一日向國 諸郡名邑
一康	一愛鷹山	一朝	一駿河國 富士郡	一磨	一澄	一多	一多
一住	一知	一瓊	一伊那郡	一海	一智	一不	一不

成	房	拆	指	掛	文
一谷	一塚	一白	一摩	一掛	一撫
一義人	一香媛	一香媛	一理勢	一塚	一掃部
一懷成	一姓	一姓	一島指	一川	一守地
一良	一谷	一東	一保	一野	一撫屋
一尹成	一山	一下	一弘	一拔	一阿波國 坂倉郡
一尊	一房前	一地	一揖	一戶	一藏
一直	一總	一手	一斐	一嶽	一飛騨國 大野郡
一經	一雄	一管	一保	一掃	一掃
一親	一手	一山	一地	一守	一小
	一研	一折	一宿	一珍	一努
	一命	一生	一原	一珍	一努

地名人名索引

政 鐵 敦 鐵 漸 斷 旅

覺地	文珠山	豐後國 國東郡	人	政家	知	職	縁	眞
人	教通	幸	經	姓	教來	石	人	敏景
姓	敏馬	人	敦實親王	光	明	盛	地	敦賀
散粒山	千島國 紗那郡	斜里嶽	北見國 斜里郡	芳嶽	石狩國 厚田郡	内	北見國 枝幸郡	人
人	斯麻	我	波新齊都媛	田	忠常	姓	新里	人
開	谷	居	治	城	納	生	地	新冠
瀨	越後國 浦原郡	漢	越中國 瀨郡 破郡 名色	發田	越後國 浦原郡	見	備中國 賀陽郡	宗道
常陸國 豐田郡	莊	美作國 眞島郡	新宮	紀伊國 牟婁郡 名色	町	肥後國 阿蘇郡	斷株山	豐後國 玖波郡
旅伏山	出雲國 瀬川郡	人	日臣命	葉酢媛	水童男	香		

明 春 旭 是

蚊	下	部	使臣	姓	日置	日	内	夜	出山
向	夏	地	日出	見那名色	暮嶽	周防國 佐波郡	和山	志摩國 管志郡	
坂	遠江國 佐野郡	奈久	肥後國 葦北郡	笠	若狹國 遠敷郡	野山	越前國 南條郡	峯	
阿波國 勝浦郡	高神岩山	筑後國 上妻郡	人	明日香親王	子	智			
姓	明星	珍	地	明石	播磨國 石那名色	神山	美濃國 本巢郡	水	
明	神嶽	相模國 柄上郡	姓	早原	地	早島	備中國 都字郡	人	
旭	嶽	相模國 柄上郡	人	春日大嬢	日	娘子	澄	善	
是	星	公	善	忠	則	時	熙	堯	
地	是	公	善	忠	則	時	熙	堯	
地	雄	纒	姓	春日部	日	遂	部	地	
人	是	公	善	忠	則	時	熙	堯	
地	時	津	肥前國 浦那名色	星					



二十四

智

晴

最

月

有

朝

水

居山備後國 神石郡 上山出雲國 意字郡 人書藥肥後國 根磨郡 根磨智多 人努

王仁因幡國 智頭郡 地智頭智頭郡 人景鏡肥後國 根磨郡 健尚 晴舍具

最上義光 澄地丹後國 丹波郡 普甲山丹後國 丹波郡 人會津丹波郡 丹波郡 壯磨姓 會

加人加賀國 能美郡 月清上益郡 輪照姓 月見星地 月瀨山大和國 漆上郡 地有年播磨 國本

津加賀國 能美郡 珠勝振郡 有珠郡 川渡島國 上磯郡 明山對馬國 下縣郡 裁豊後國 大分郡 地有年播磨 國本

田肥前國 肥前郡 朝來山但馬國 朝來郡 朝日郎衛 雅姓 朝比奈夷名

地朝來山但馬國 朝來郡 草嶺岩代國 會津郡 倉土佐國 土佐郡 熊山伊勢 國度 人水梨輕 事菟 造雄利工猪名部 真

木

樹

松

他

根工關 雞御田姓 水呂子地 水葉山肥後國 武本郡 岐

阿波國 海部郡 一谷山周防國 玖珂郡 津山城國 相模郡 水近江國 伊賀郡 崎上野國 新田郡

一曾山信濃國 筑摩郡 茅嶺越前國 敦賀郡 屋瀨筑前國 鞍手郡 水更津

上總國 上野郡 人本康主 姓水郷居 巢地 水地安藝國 山縣郡

一宮山尾張國 丹羽郡 坂山遠江國 數智郡 庄武藏國 兒玉郡 納上總國 長柄郡

行徳下總國 葛飾郡 一宮岩代國 安達郡 人村主雄 雄男 依地 村

松越後國 蒲原郡 杉坂山城國 葛野郡 人枚生姓 枚作地 枚方河内國 茨田郡 姓

松浦鬼室 地松原河内國 河内郡 山大和國 宇陀郡 坂伊勢國 飯高郡

伏武藏國 葛飾郡 一代信濃國 種科郡 江出雲國 根那郡 岡越前國 吉田郡 崎筑前國 御原郡

柳 栗 檉 相 柏 朽 枝 機 橫

柳 尾山 姓 柳本 井 生 水 地 柳津 檉 水 大和國 人 栗隈東人 樓武格 地 栗籠山 仁 安 相 子 政 地 榮螺嶽 相 侯 鹿 瀨 柏 良 知 川 相 原 鹿 瀨 朽 野 人 朽水 地 朽水山 人 山 枝 幸 杵 築 島 山 板 谷 川 鼻 機 倉 棧 敷 嶽 桃 崎 川 姓 橫 溝 地 地 橫 尾 向 嶽 芝

地

二十六

檉 標 櫻 推 模 枝 桑 柳

上總國 須賀 倉山 津 嶽 橫 桑原郡 桑原山 東方便山 城 町 推 千島國 姓 推名 地 推田 橡 生 水 櫻 井 前 地 樂 古 山 櫻 山 島 嶽 地 標 水 原 井 檉 水 人 樟 媛 磐 手 橋 逸 勢 諸 兄 橋 良 基 檉 皮 媛 限 博 德 高 田 皇 子 地 檉 原 嶺

也

二十七

樞

檉原

山城國 葛野郡

一山

土佐國 土佐郡

一井

大和國 十市郡

櫃ヶ嶽

大和國 吉野郡

櫃本

武

武藏國 秩父郡

様似

日高國 様似郡

姓 梁田

地 梁川

岩代國 伊達郡 名色

人 正壽

正壽

備後國 備前郡 名色

武部山

比

比叻

越前國 南條郡

母嶽

備前國 給黎郡

一里

出雲國 能美郡

姓 比企

比企

比企

昆

留

田

羅夫

地 比叻

山城國 愛宕郡

一良峰

近江國 滋賀郡

昆保

嶽

嶽

人 毛受

勝助

姓 毛呂

一谷

人 氏規

一郡

一郡

郷

郷

氣船

一比

多水

一内

谷

一速

一戸

一尾

取

一尾

地 水窪

遠江國 周智郡

一晶

美濃國 惠那郡

一俣

肥後國 葦北郡

一室

周防國 政河郡

水

山

水田

備前國 賀陽郡

一口

近江國 甲賀郡 名色

氷山

但馬國 七味郡

一室

周防國 政河郡

江

人

江侍

從一帥

一馬

地 江尻

駿河國 原郡 名色

一野

但馬國 城崎郡

姓

波

波多野

一波

伯部

一白

水井

一伯部

地 波多

波多

波多

波

流

日向國 沙流郡

姓 汗人

一入

河波

一南

一曲

一鯨

一面

副

副

一合

地 河原

佐渡國 雜多郡 名色

一原

市 近江國 高島郡

一守

丹波國 加佐郡

一守

淡

濃

美濃國 方縣郡

姓 漆間

泊瀨

地 泊

千島國 國後郡

人 治房

一守

久一德

津

一部

藤道

津守

連一臣

一偃

樓一守

吉祥

地 津島

尾張國 尾張郡

淡

一帳

加賀國 河地郡 名色

一峯

阿波國 那阿郡

一和野

石見國 鹿足郡

人 淡海

真人

澁

一河

時治

姓 淺原

一利

地 淺間

山 信濃國 佐久郡

人 淑人

一

一

也

也

也

也

也

也

也

也

也

也

也

酒	清	沼	泉	浮	海	法	湯
冷山 <small>紀伊國 日高郡</small>	貫輔 <small>姓</small> 貫清 <small>姓</small>	沼津 <small>駿河國 東郡</small>	浮嶽 <small>筑前國 怡土郡</small>	穴地 <small>筑前國 怡土郡</small>	海老名 <small>上北地</small> 海川 <small>阿波國 海部郡</small>	城寺地 <small>日向國 諸縣郡</small> 法華嶽 <small>日向國 諸縣郡</small>	望湯井定佛 <small>肥前國 高來郡</small> 一前 <small>肥後國 球摩郡</small> 關 <small>伯耆國 久米郡</small> 湯水 <small>磐城國 磐前郡</small> 河山 <small>筑前國 達賀郡</small>
久山 <small>出雲國 大原郡</small>	深谷地 <small>東成郡</small>	田 <small>上野國 根郡</small>	淀 <small>山城國 久世郡</small>	江 <small>伯耆國 汗入郡</small>	海野幸廣 <small>阿波國 海部郡</small>	一江 <small>肥前國 高來郡</small> 一前 <small>肥後國 球摩郡</small> 關 <small>伯耆國 久米郡</small> 湯水 <small>磐城國 磐前郡</small> 河山 <small>筑前國 達賀郡</small>	
澄山 <small>安房國 長狭郡</small>	清洲 <small>尾張國 日井郡</small>	瀨 <small>安藝國 高田郡</small>	江 <small>伯耆國 汗入郡</small>	浮 <small>阿波國 海部郡</small>	人海野幸廣 <small>阿波國 海部郡</small> 廣 <small>阿波國 海部郡</small>	望湯井定佛 <small>肥前國 高來郡</small> 一前 <small>肥後國 球摩郡</small> 關 <small>伯耆國 久米郡</small> 湯水 <small>磐城國 磐前郡</small> 河山 <small>筑前國 達賀郡</small>	
酒盛山	武 <small>日向國 日向郡</small>	山 <small>阿波國 阿波郡</small>	泉原 <small>肥前國 高田郡</small>	姓泉原 <small>肥前國 高田郡</small>	海老名 <small>上北地</small> 海川 <small>阿波國 海部郡</small> 海野幸廣 <small>阿波國 海部郡</small> 廣 <small>阿波國 海部郡</small>	望湯井定佛 <small>肥前國 高來郡</small> 一前 <small>肥後國 球摩郡</small> 關 <small>伯耆國 久米郡</small> 湯水 <small>磐城國 磐前郡</small> 河山 <small>筑前國 達賀郡</small>	
	貫清 <small>日向國 日向郡</small>	山 <small>阿波國 阿波郡</small>	泉原 <small>肥前國 高田郡</small>	姓泉原 <small>肥前國 高田郡</small>	海老名 <small>上北地</small> 海川 <small>阿波國 海部郡</small> 海野幸廣 <small>阿波國 海部郡</small> 廣 <small>阿波國 海部郡</small>	望湯井定佛 <small>肥前國 高來郡</small> 一前 <small>肥後國 球摩郡</small> 關 <small>伯耆國 久米郡</small> 湯水 <small>磐城國 磐前郡</small> 河山 <small>筑前國 達賀郡</small>	
	貫清 <small>日向國 日向郡</small>	山 <small>阿波國 阿波郡</small>	泉原 <small>肥前國 高田郡</small>	姓泉原 <small>肥前國 高田郡</small>	海老名 <small>上北地</small> 海川 <small>阿波國 海部郡</small> 海野幸廣 <small>阿波國 海部郡</small> 廣 <small>阿波國 海部郡</small>	望湯井定佛 <small>肥前國 高來郡</small> 一前 <small>肥後國 球摩郡</small> 關 <small>伯耆國 久米郡</small> 湯水 <small>磐城國 磐前郡</small> 河山 <small>筑前國 達賀郡</small>	

黑島	鴻巣	澄	瀬	瀬	瀬	瀬	瀬
松内嶽 <small>後志國 岩内郡</small>	鳥帽子嶽 <small>陸奥國 津輕郡</small>	津 <small>因幡國 氣多郡</small>	一川 <small>樺津國 豊田郡</small>	一谷 <small>岩代國 大沼郡</small>	浪打嶽 <small>陸奥國 二方郡</small>	瀬戸田 <small>安藝國 田那名色</small>	油須原 <small>豐前國 田川郡</small>
江 <small>紀伊國 草郡</small>	宿山 <small>豊後國 日田郡</small>	澄水山 <small>出雲國 島根郡</small>	瀧 <small>石狩國 瀧益郡</small>	松 <small>遠江國 敷智郡</small>	湖來 <small>常陸國 國行</small>	瀧宮 <small>讚岐國 阿</small>	野須原 <small>豐前國 田川郡</small>
尊山 <small>上佐國 輪多郡</small>	黑崎 <small>筑前國 賀那名色</small>	濁川嶽 <small>渡島國 某郡</small>	一松 <small>遠江國 敷智郡</small>	湖來 <small>常陸國 國行</small>	瀧宮 <small>讚岐國 阿</small>	瀧宮 <small>讚岐國 阿</small>	野須原 <small>豐前國 田川郡</small>
尾山 <small>播磨國 國</small>	灰峯山 <small>安藝國 安藝郡</small>	滑川 <small>下総國 香取郡</small>	湖來 <small>常陸國 國行</small>	瀧宮 <small>讚岐國 阿</small>	瀧宮 <small>讚岐國 阿</small>	瀧宮 <small>讚岐國 阿</small>	野須原 <small>豐前國 田川郡</small>
	灰峯山 <small>安藝國 安藝郡</small>	滑川 <small>下総國 香取郡</small>	湖來 <small>常陸國 國行</small>	瀧宮 <small>讚岐國 阿</small>	瀧宮 <small>讚岐國 阿</small>	瀧宮 <small>讚岐國 阿</small>	野須原 <small>豐前國 田川郡</small>
	灰峯山 <small>安藝國 安藝郡</small>	滑川 <small>下総國 香取郡</small>	湖來 <small>常陸國 國行</small>	瀧宮 <small>讚岐國 阿</small>	瀧宮 <small>讚岐國 阿</small>	瀧宮 <small>讚岐國 阿</small>	野須原 <small>豐前國 田川郡</small>

燒	熊	熱	牛	辨	猷	猪
粟 郡 一坂 <small>伯耆國 日野郡</small>	西 郡 一嶽 <small>飛騨國 大野郡</small>	田 郡 一泊嶽 <small>波島國 茅部郡</small>	茂 郡 一姓 牛糞 <small>一奧 <small>一十九</small> 地 牛津 <small>肥前國 小城郡 肥前國 天草郡</small></small>	根 郡 一 部 大前 <small>一 部 大斧 <small>一 部 長真膽連 <small>一 部 贊子</small></small></small>	山 郡 一 狩川 <small>羽前國 田川郡</small>	山 郡 一 猪股 <small>一 耳 地 猪苗代 <small>岩代國 鹿沼郡</small></small>
一山 <small>出雲國 飯石郡</small>	一熙成 <small>一 時 <small>一 房 <small>一 貴</small> 地 熊野嶽 <small>陸前國 柴</small></small></small>	一嶺 <small>備後國 沼隈郡</small>	一 燧 <small>岩代國 會津郡</small>	一 姓 牟禮 <small>一 婁 <small>一 岐</small> 人物部膽昨</small>	一 姓 猪股 <small>一 耳 地 猪苗代</small>	一 山 寺 <small>阿波國 名</small>

鼻	猶	玉	珠	玄	甘	用	田
鼻嶽 <small>相模足 柄上郡</small>	一 森 <small>羽前國 村上郡</small>	一 島 <small>備中國 淺口郡 名色</small>	一 引山 <small>出雲國 飯石郡</small>	一 藏 <small>一 姓 甘樂 <small>一 利 地 甘木 <small>筑前國 須那名色</small></small></small>	一 田 <small>一 稻 <small>一 山 <small>一 形 <small>一 隈 <small>一 長 <small>一 駒 <small>一 野 地 用居 <small>土佐國 吾</small></small></small></small></small></small></small></small>	一 瀨 <small>因幡國 智頭郡</small>	一 倉山 <small>安藝國 豊田郡</small>
一 條 <small>播磨國 多可郡</small>	一 姓 猶原 <small>一 葉 猿子 <small>一 尾 地 猿投山 <small>主河國 廣茂郡</small></small></small>	一 珍彦 <small>一 姓 珠洲 <small>一 人 理忠 <small>一 興 地 琴平 <small>讃岐國 國</small></small></small></small>	一 瑜伽山 <small>備前國 児島郡</small>	一 生江 <small>一 熊 <small>一 實 <small>一 田 <small>道來 <small>一 道 <small>一 狹 <small>一 居</small></small></small></small></small></small></small>	一 田 <small>道來 <small>一 道 <small>一 狹 <small>一 居</small></small></small></small>	一 田 <small>道來 <small>一 道 <small>一 狹 <small>一 居</small></small></small></small>	一 田 <small>道來 <small>一 道 <small>一 狹 <small>一 居</small></small></small></small>

地名各早引

地田邊	紀伊國牟婁郡名色	萬	長門國阿武郡	方里	備後國豊田郡	原	三河國渥美郡名色
中	駿河國益津郡名色	鶴濱	能登國鹿島郡	代	肥前國赤坂郡	由原	田
布地	由良	淡路國津石郡	布山	豊後國速見郡	姓	甲斐	莊
田	良地	備後國世羅郡	佐山	肥後國益城郡	浦	土佐國安藝郡	町
田	男鹿嶽	備前國赤坂郡	藏地	筑前國宗像郡	姓	時籠	地
麻	速	麻老	地	當縁	十勝國當縁郡	別	圓
米	登	人	白壁	王	江	開	幹
岩	山	肥後國阿蘇郡	髮	嶽	肥後國球磨郡	嶽	對

知	矢	直	目	益	百
縣	郡	郡	郡	郡	郡
知盛	康	尚	進	萬	沙
人	知	盛	康	尚	進
縣	郡	郡	郡	郡	郡
知	間	夫	知	間	夫
縣	郡	郡	郡	郡	郡
知	間	夫	知	間	夫

石

一 天 一 久 地 知井山 丹波國桑田郡 一 内 嶽 淡島國福島郡 姓 石生

一 邊 一 來 一 谷 一 戸 一 上 一 動 山 地 石卷山 三河國八名郡

一 和 一 八 代 郡 一 嶽 常陸國新治郡名邑 一 鎚 山 伊豫國周敷郡 一 崎 淡島國檜山郡 一 狩

一 嶽 石狩國石狩川 一 貝 肥前國養父郡 一 堂 山 日高國白井 一 井 淡波國名西郡 一 淵

一 盛 景 地 確 水 山 信濃國佐久郡 一 碓 關 陸奥國津輕郡 一 人 磐 之 姫 一 具 公

一 金 姓 磐 梨 一 船 一 田 地 磐 山 陸前國名取郡 一 神 山 全上

一 梯 山 岩代國耶麻郡 一 碁 石 陸前國柴田郡 一 盤 嶽 長門國阿武郡 一 人 磯 城 縣 主

大 目 姓 磯 谷 一 部 地 磯 濱 常陸國鹿島郡名邑 磯 波 山 越中國波郡在リ

礪

一 大 目 姓 磯 谷 一 部 地 磯 濱 常陸國鹿島郡名邑 磯 波 山 越中國波郡在リ

祖 神

一 祖 父 江 一 母 井 地 祖 父 嶽 越中國磐前郡 一 父 山 北見國

一 母 山 中 國 阿 波 國 一 神 王 一 野 親 王 一 八 井 耳 尊 一 服

真 確 一 夏 磯 姓 神 石 一 宮 司 一 餘 一 子 田 一 三 郡

一 代 一 吉 一 稻 一 谷 一 主 一 保 地 神 戶 新勢國阿曲郡 一 於

一 山 和 泉 國 一 峯 山 播磨國島上郡 一 戸 上野國群馬郡名邑 一 樂 山 磐城國楢葉郡 一 撫

一 山 名 鷹 取 山 渡 津 國 八 部 郡 一 籠 嶽 岩代國大沼郡 一 仙 嶽 又八世谷嶺陸前國柴田郡 一 威 山 十勝國河

一 西 一 峯 山 常陸國多賀郡 一 南 山 伊豫國喜多郡 一 岳 石見國 一 稻 石見國

一 近 備 後 國 安 郡 郡 一 人 祐 泰 一 成 一 親 一 丘 一 茂 姓 祝 部 一 山

一 地 祝 人 一 上 野 國 一 姓 禁 野 福 依 一 東 地 福 取 越後國蒲原郡 一 島 岩代國

也 名 人 名 早 川

夫 住 多岐郡 智山 筑前國 宋像郡 良 淡路國 三原郡 光 石見國 瀬摩郡 渡

美作國 江 肥前國 禊子 禪定 秀 姓 補井 地 補津 倍濃 米北條郡 松江郡

縣 姓 私市 一部 秋篠 康人 秋庭 秋鹿 地 秋葉 山 郡 藤原郡

建江國 掛 安藝國 鹿 出雲國 月 筑前國 須那名邑 田 羽後國 姓 秋 郡 周智郡

父 人 泰田 來津 友足 大津父 姓 租地 地 移 嶽 磐城國 山村郡

姓 種田 人 稻飯 命 日大郎 姬 姓 稻毛 生 地 稻 山 信濃國 厚見郡

葉山 美濃國 裏山 上野國 村 嶽 羽後國 龜海郡 置 尾張國 丹波郡

荷山 信濃國 更 人 禪武 彦 狗 穗 積 百足 積 臣 積 檉 神

秘

積

竈

竹

筴

筑

百枝 姓 穗井 田 保地 穗高 嶽 秘 密 嶽 周防國 玖功郡

積丹 嶽 後志國 積丹郡 姓 穴生 大地 穴 鴨 伯耆國 河村郡 窪川 土佐國 高島郡

竈門 山 筑前國 知笠郡 立石 豊後國 江 阿波國 那賀郡 川 土佐國 長國郡 田

土佐國 安藝郡 人 竹葉 瀬 田 皇子 童丸 澤 良 衡 東 土佐國 豊後國 直入郡

人 地 竹鼻 美濃國 有果郡 內 大和國 下郡 箭 大和國 吉野郡 田 豊後國 直入郡

人 筴 遠 麻呂 地 筴呂 嶽 上川郡 人 筴 諸兄 地 筴 形 山 播磨國 東 加西郡 相築郡 美濃國 羽栗郡 加賀國 石川郡 飛騨國 大

播磨國 東 加西郡 三郡 取山 山城國 宇治郡 置山 山城國 相築郡 松 美濃國 羽栗郡 加賀國 石川郡 飛騨國 大

野 一 岡 備中國 小田郡 原 播磨國 加西郡 筴水 山 美濃國 惠那郡 筴嶽 加賀國 石川郡 筴

山 渡島國 檜山郡 津 越中國 婦貞郡 人 筑紫 火君 紫國 造 磐井 一



範

阿彌地 筑波山 常陸國筑波新治真盛郡 比地 下總國葛飾郡 人 範資 上野國 賴

鷺

一季 一 定人 篤子 姓 篠塚 水 地 篠峯 丹波國水上郡 一 路

等

一 栗 筑前國糟谷郡 一 山 丹波國多紀郡 一 峯 伊豫國新居郡 姓 等福 上野國 一 々 力

箕

地 箕嶽 陸前國遠田郡 築川 陸中國岩手郡 常根山 下野國塩谷郡 箱崎 筑前國糟谷郡 一

米

館 渡島國田名色郡 姓 籠澤 一 谷地 籠山 因幡國智頭郡 箕面山 播磨國豊島郡 姓

粟粉

米 良 一 多 比 一 津 地 米子 伯耆國會見郡名色 一 花 山 豊後國海部郡

稻

一 津 陸前國出水郡 一 原 近江國 姓 粉河 紀伊國那賀郡 姓 粟飯原 一

網

原 一 鹿 一 生 地 粟田部 越前國今立郡 一 鹿 峯 丹波國氷上郡 一 嶽

紀

紀飯磨 一 阿閉麻呂 一 長谷雄 一 齊名 一 伊直 一

網

貫之 一 文 幹 地 糸魚川 越後國頸城郡 人 經教 一 任 一 實

網

一 俊 一 遠 地 經峯 伊勢國鈴鹿郡 一 嶽 越前國大野郡 人 綱田 一 手 一

網

成 一 吉 地 綱水 羽前國豐賜郡 人 統重 一 増 地 綱引 播磨國加西郡 一

網

走 一 人 縣守 一 主 一 犬養繼綱 一 人 一 潤純友 姓

網

細谷 一 合 地 細島 日向國臼城郡名色 繪堂 長門國美祿郡 紫尾山 薩摩國高城郡 紋

網

別嶽 膳振國千歲郡 綿向山 近江國甲賀郡 人 美濃弟彦公 一 努王 一

網

福門院 姓 美尾屋 地 美々津 日向國見湯郡 一 德山 伯耆國河村郡 一

網

保闕 出雲國島根郡 一 袋 備中國賀陽郡 一 古登山 備後國恵蘇郡 人 義鎮 一 輝

網

義

網

地名

網

四十一

養 聖 耳 腰 能 背 胎 白 興

一 淳 一 就 一 敏 一 鑑 一 世 一 饒 一 包 一 意 一 選 一 地  
 養父市場 但馬國 養父郡 人 羽田黒媛 一 白熊鷲 一 田齋  
 地 羽幌山 天塩國 苦前郡 人 聖一 國子 一 子聰明 五郎職之  
 姓 耳名字 地 耳納山 美尾深尾水繩二作ル一三屏風山代山等ノ名アリ 筑後國御井山水竹野生葉四郡ニ跨ル  
 人 腰季方 膳臣 巴提使 膳臣 大丘 膳臣 余磯 膳臣  
 斑鳩姓 膳部 人 能有 一 員 一 安 姓 能勢 一 島 地 膳  
 吹山 近江國 坂田郡 姓 背評 地 背向山 安藝國 會津郡 一 振  
 山 筑前國 早良郡 胎藏山 羽後國 鮑海郡 人 白水鑑速 姓 白杵 一 井  
 地 白杵 豊後國 海部郡 人 興世 一 良 人 臣連 姓 臣 地 船橋 下総國 葛

荒草

茶 菟 菅

飾 舟津 飛騨國 吉野郡 一 山 同國 大野郡 船鼻山 岩代國 會津郡 一 通山 伯耆國 日野郡  
 一 上山 同國 全郡 一 之尾 日向國 白杵郡 一 越山 播磨國 宍粟郡 舟橋 越前國 吉田郡 人  
 草壁真跡 一 醜 經 地 草加 武藏國 足立郡 一 津 近江國 粟太郡 人 荒  
 田別 一 籠 姓 荒村 地 荒西山 大隅國 大隅郡 一 澤嶽 越後國 魚沼郡 一  
 瀧山 長門國 厚狹郡 一 神嶽 大和國 吉野郡 一 船山 信濃國 佐久郡 一 川 常陸國 信太郡 一  
 島嶽 越前國 大野郡 人 茨子 地 茨水 美濃國 島上郡 人 茶々丸 一 筧 一  
 阿地 茶白山 伊賀國 名張郡 一 磨山 信濃國 伊那郡 一 白嶽 下野國 那須郡 人 菟  
 狹津彦 一 代宿禰 一 田縣主 菅原清公 一 淳茂  
 一 在登 一 爲學 姓 菅谷 一 野 地 菅山 因幡國 八頭郡 人

地名人名索引

葛

葛城綱田 一 襲津 一 雅犬養綱田 一 韓媛  
一 宇奈良 一 野王 一 原親王 一 絃 一 經 一 西清

蓮

重地 葛城山 一名金剛山 大和  
甫地 蓮華山 越後國 一 池 肥前國  
姓 葦屋 一 名 人 薄田兼相 藏下麻

藤

呂 一 安地 藏王嶺 河内國 一 王 藏 一名不忘山 又多波志福  
原史 一 朝獨 一 孝 一 賢 地 藤原ヶ嶽 伊勢國 一 川

蘇

一 姓 藥袋地 藥師藏 越中國  
媛 一 妹 子 一 果 安 一 一 好 娘 子 一 那 葛 智 一  
人 蘇我韓子 一 一 北 鹽

花

一 葛死知地 蘇甲 讚岐國 一 母山 肥後國  
見 備中國 菱刈 大隅國 落部 渡島國 苦前 天塩國 蘆屋 筑前國

若

若松 全國 一 杉山 筑前國 萬年山 豊後國 菊間 伊豫國 蒜山  
美作國 黃葉山 備後國 薩陀嶺 駿河國 一 内藏 十勝國 葦神

落

山 陸前國 一 崎 甲斐國 茅嶽 全國 苗水 美濃國 落合 全國 若柴  
常陸國 芥見 美濃國 花園山 常陸國 茂呂 下野國 蘆野 下野國

葛

葛木 甲斐國 荏田 武藏國 苦小牧 膳振國 芝生 阿波國 薊山  
肥後國 刈田 豊前國 薄衣 陸中國 蓬山 全國 黃金山 石狩國 蘭

難

難波岩 伊豆 姓 蛇塚地 蛇園山 備後國 蟹江 尾張國 一  
益城郡 刈田 京都郡 薄衣 磐井郡 蓬山 全郡 黃金山 濱益郡 蘭

地名人名早引

四十六

蛭行温

寒嶽膽振國蛭山伯耆國蟲明備前國姓久米郡蟠原行基文宇

松一明一田一方一地一行一騰一山一事一市一山一

衣初

近江國伊香郡人一衣一通一媛一摺一地一笠一姓一袴一垂一裏一松一地一初一

袋

瀨大和國鹿野山甲斐國都留守山一一寢山小笠原島中袋山堀浦ノ東南

規

讃岐國香川郡人一見一心一姓一見一田一人一親一守一一一衡一一一房一一一隆一一一朝一

覺許計

一一真一覺一行一一一慶一一一阿一地一覺一見一人一計一志一麻一呂一許一勢一

詮

男人一智一麻一呂一姓一許一斐一人一詮一子一一一範一一一直一一一

誠計

春誠仁一一久一地一訓一覓一託一麻一姓一設一樂一尾張ノ地名

諸調

調老人一伊一企一難一一一信一諸一兄一一一葛一一一會一臣一一一夏一姓一

謙

諸角一姓一謙一早一地一謙一早一人一謙一良一一一國一譽一田一別一

新谷

津別一地一諭一鶴一羽一山一請一峯一讚一良一姓一谷一

豊

猪一鉄一人一豊一津一媛一一一歛一入一媛一一一城一尊一一一櫻一彦一一一階一

賤

安人一一一時一光一一一聰一耳一一一成一一一經一姓一豊一良一一一地一賤一機一

貞

山一嶽一人一貞一敏一一一範一一一繼一一一敦一一一甚一一一載一

賀

一一幸一一一慶一貴一久一賀一茂一保一憲一一一茂一蝦一夷一一一摩一姓一賀一茂一

賢

一一陽一地一賀一露一貫一山一資一仲一一一盛一一一永一一一廉一

賢

一一成一一一朝一一一長一一一國一一一休一賢一遭一臣一一一治一一一房一一一秀一

頼

頼光一一一通一一一久一一一章一一一範一一一純一一一藝一一一俊一一一輔一

地名人名早引

四十七

續

業賢須赤橋一兄一染德足姓赤座一星一植一

生一城地赤間筑前國 宗像郡一岡土佐國香美郡名邑一龍山備中國 賀陽郡一超子越前國 丹生郡

超

譽姓越智一振一生地越中姐越中國 和賀郡一智山越前國 丹生郡

越

姓足村一利一立一助一柄上地足守備中國 賀陽郡姓跡

跡

部人路豐永身毛津廣一毛廣一狹青姓身人部

身

地身延山甲斐國 巨摩郡姓車駕一益一前子人軍君輕皇

車

子地輕井澤信濃國 佐久郡輪島能登國 鳳至郡名邑人輔仁輝元一虎一

地

政姓轉法輪地轟水肥前國 養父郡人辰斯一房辨千代一

反

慶一殿地辻堂吳作國 吉野郡人近江毛野一江滿迹見赤

通

構姓速見一津一水地速日嶽日向國 白井郡追入丹波國 多紀郡人

通

賢光逸勢姓逸見人道通一眞一蓋一首名一在

邊

智一孃一雄一安一景姓遊佐地遊樂部嶽淡島國 爾志郡人遠

邦

入葦山千島國 櫻井郡姓邑代一知那和一須一波地那

邦

智山一岐山美作國 勝北郡一珂湊常陸國 那賀郡名邑一霸琉球國中頭 首里西三ツリ人邦

良一綱邱稚子郡良列姓郡上一裁地郡山大和國 添下郡

部

醫

里

野

金

部子山肥後國今立郡人都在中一加使臣姓都築一筑地

都城日向國諸縣郡名邑一農日向國兒島郡人郷廣地郷野浦豊後國石田郡人醫

慧日一高天一下郷姓醫王野人采女筑羅姓里

見人重能一茲一然一連地重富大隅國拾遺郡人野見宿

橋一足姓野老一長瀬一條一色一遺地野古

邊根室國根室郡一付根室國野付郡一津原豊後國大分郡一問嶽薩摩國川邊郡一呂

山安藝國加茂郡一根山土佐國安藝郡一鹿池山阿波國三好郡人金商吉次

一持景藤姓金窪一子一春一原一集一剛地金

峯山周防國郡濱郡一谷遠江國松原郡一ヶ平山大和國宇陀郡一北山佐渡國多加茂二

釜

鈴

錐

鐵

鐘

長

門

開

子肥後國白河郡人鈴鹿王一蟲地銚子下総國海部郡名邑鋸山安房國平塚郡銚

尖嶽肥後國日高郡鋒塔山豊後國大分郡一立山筑前國糟屋郡鋼山出雲國飯石郡鑄

嶽肥後國鹿勝郡鍛冶屋澤陸前國五楚郡錫杖嶽伊豫國安濃郡姓錦織人鎮

真一種地鐘龍森山土佐國安藝郡岩手郡人鑿真一速

長髓彦一辰一生一誠姓長谷部一長束長田一

船一曾我部一河内地長洲豊後國宇佐郡名邑一屋山薩摩國川邊郡人

門部金姓門奈一澤一河一脇一司一真人間人

大蓋一入媛姓間久地關伽井嶽豊後國郡濱郡開聞嶽薩摩國

也白人

阿陶	雁	雅	雲雨	平	青霜	朝靜
姓 關見嶽 <small>越後國 蒲原郡</small>	姓 陶山阿拜 <small>肥後國 阿蘇郡</small>	姓 雄家一勝 <small>長門國 美禰郡</small>	倉山 <small>美作國 吉野郡</small>	林院一掃 <small>多摩郡 長門國 厚狹郡</small>	霜降嶺 <small>長門國 厚狹郡</small>	筑前國 精屋郡
人 關降陳子隆資 <small>肥後國 池田郡</small>	地 阿圖馬山 <small>出雲國 仁多郡</small>	地 雄阿寒嶽 <small>肥後國 阿蘇郡</small>	姓 雨夜一溝 <small>長門國 美禰郡</small>	地 雲出一邊 <small>伊勢國 志摩郡</small>	姓 青砥一襲 <small>阿波國 波島郡</small>	人 靜憲 <small>筑前國 精屋郡</small>
人 雄成 <small>出雲國 仁多郡</small>	人 雄成 <small>出雲國 仁多郡</small>	地 限府 <small>肥後國 池田郡</small>	地 雨乞山 <small>長門國 美禰郡</small>	地 邊寺山 <small>阿波國 三好郡</small>	地 青狹山 <small>陸奥國 鹿角郡</small>	姓 靜原一妻 <small>筑前國 精屋郡</small>
地 蘇	雁飛山 <small>伊勢國 鈴鹿郡</small>	地 樂助 <small>肥後國 阿蘇郡</small>	地 雞足山 <small>伊勢國 鈴鹿郡</small>	姓 雲母阪 <small>伊勢國 鈴鹿郡</small>	地 柳	地 靜内 <small>日高國 静内郡</small>

韋鞍	須頭	須頭	飛飯	館	館	馬	馱
韋鞍 <small>備後國 沼隈郡</small>	須頭 <small>土佐國 高岡郡</small>	須頭 <small>土佐國 高岡郡</small>	飛飯 <small>越後國 蒲原郡</small>	館 <small>越後國 蒲原郡</small>	館 <small>越後國 蒲原郡</small>	馬 <small>越後國 蒲原郡</small>	馱 <small>越後國 蒲原郡</small>
人 鞍部多須奈 <small>備後國 沼隈郡</small>	人 須屋正興 <small>肥前國 松浦郡</small>	人 須屋正興 <small>肥前國 松浦郡</small>	人 饒速日命 <small>越後國 蒲原郡</small>	人 饒速日命 <small>越後國 蒲原郡</small>	人 饒速日命 <small>越後國 蒲原郡</small>	人 饒速日命 <small>越後國 蒲原郡</small>	人 饒速日命 <small>越後國 蒲原郡</small>
地 鞍馬山 <small>山城國 愛宕郡</small>	地 須屋正興 <small>肥前國 松浦郡</small>	地 須屋正興 <small>肥前國 松浦郡</small>	地 館林 <small>上野國 邑美郡</small>	地 館林 <small>上野國 邑美郡</small>	地 館林 <small>上野國 邑美郡</small>	地 館林 <small>上野國 邑美郡</small>	地 館林 <small>上野國 邑美郡</small>
人 韋那	人 顯寬 <small>肥前國 松浦郡</small>	人 顯寬 <small>肥前國 松浦郡</small>	人 顯寬 <small>肥前國 松浦郡</small>	人 顯寬 <small>肥前國 松浦郡</small>	人 顯寬 <small>肥前國 松浦郡</small>	人 顯寬 <small>肥前國 松浦郡</small>	人 顯寬 <small>肥前國 松浦郡</small>

地名人名早引

鯉

河原肥前國佐賀縣

姓 鬼越地

鬼鼻山筑前國早良郡

城嶽日向國那珂郡

鯉丹波國天田郡

鰯

巢山出雲國仁多郡

鯨江越前國今立郡

鯨澤甲斐國早良郡

鰯塚日向國那珂郡

姓 鰯尾

鰯

鰯殿出雲國

沼地豊前國上毛郡

鳥屋丸山出雲國飯石郡

鰯山肥前國

鰯山肥前國

鰯

鰯冠益城郡

鰯嶽千島國櫻井郡

鰯増毛天塩國増尾郡

塚山阿波國三好郡

姓 鰯鹿

鰯

鰯角地豊前國

鹿嵐山豊前國宇佐郡

籠薩摩國川辺郡

田美作國長島郡

鰯野

鰯

良山播磨國揖保郡

河内山筑後國生葉郡

鰯出雲國仁多郡

鰯出雲國仁多郡

鰯出雲國仁多郡

高

高階備後國瀬田郡

房山豊後國日田郡

森山長門國長門郡

高備前國

高備前國

地名人名早引終

版權所

版權所

明治二十六年五月廿五日印刷  
同二十六年五月三十日發行

定價金六拾錢

兵庫縣下有馬郡道場村百七番邸

著述者 九鬼隆誠



大政市南區安堂寺橋通宇皇百番邸

發行者 田中太右衛門

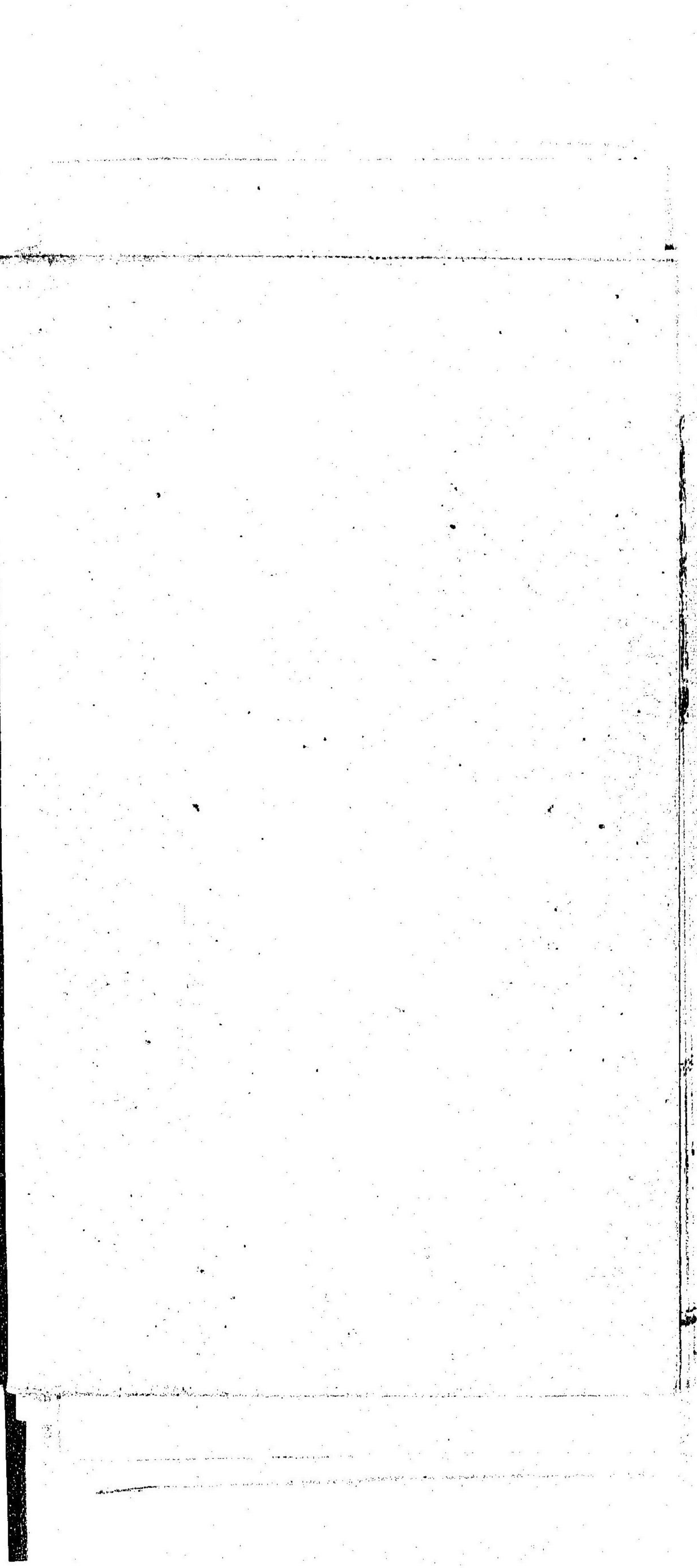
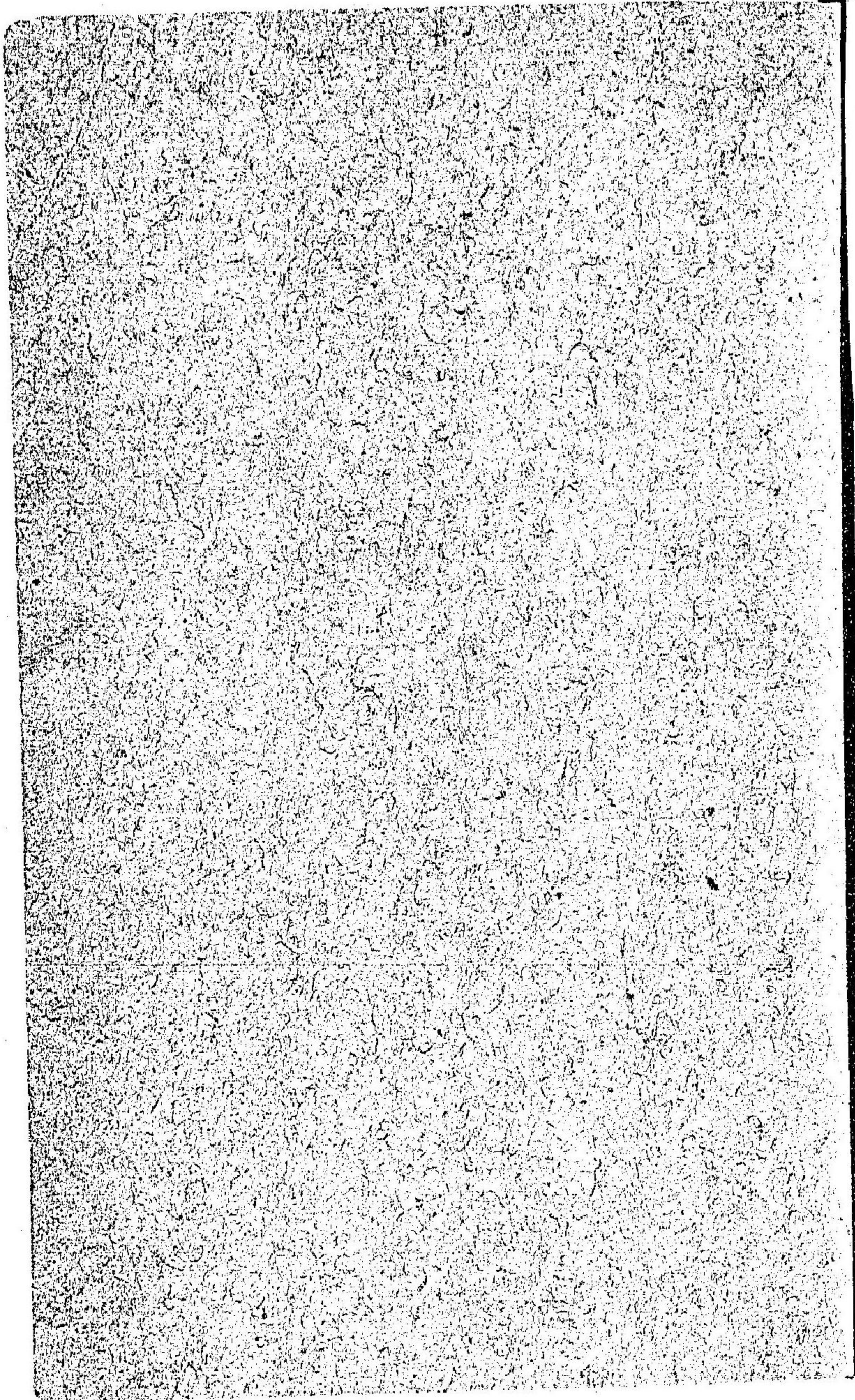


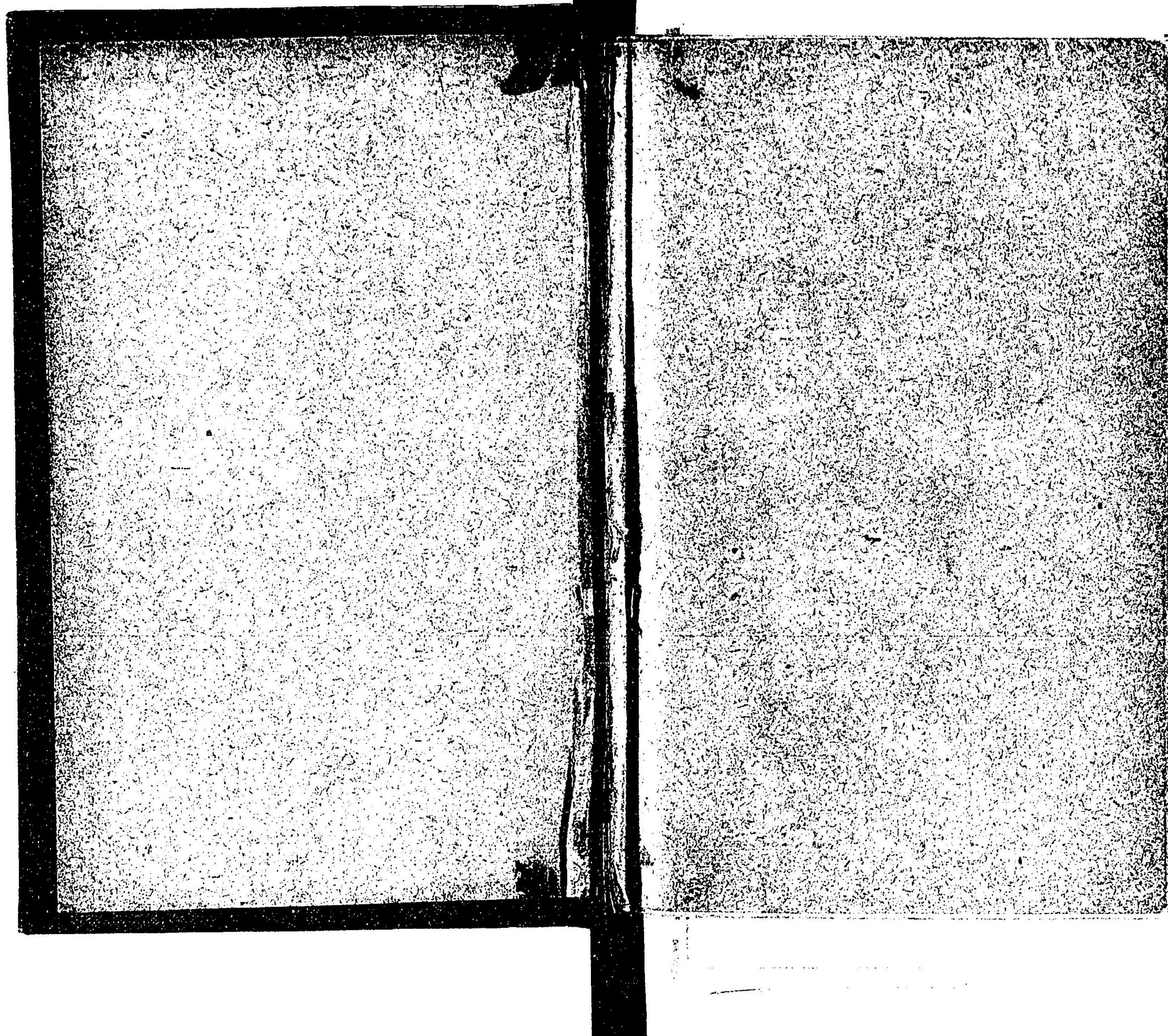
同東區庫場町三丁目三七番邸

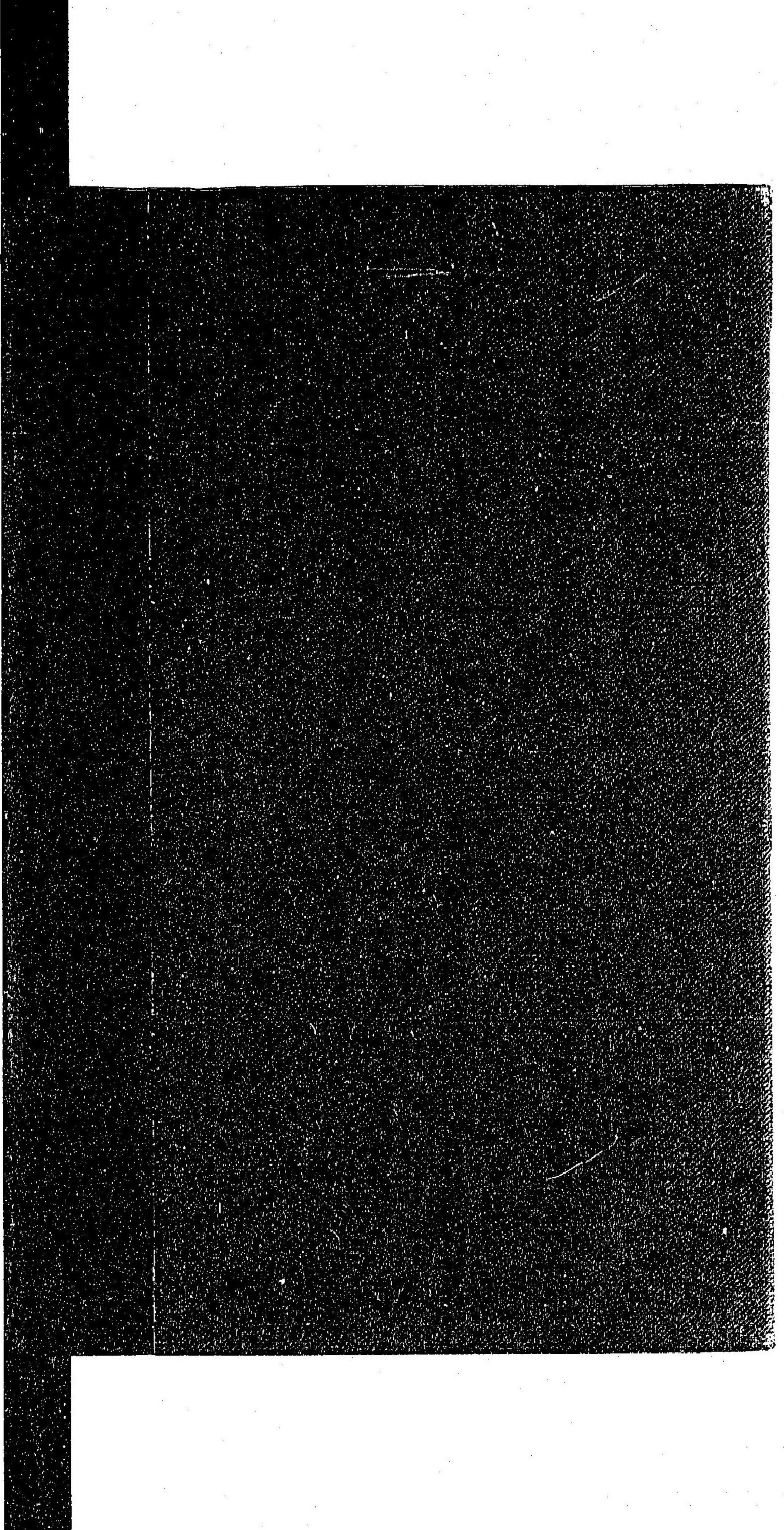
印刷者 星野熊吉











077592-000-2

特54-807

五書字典

九鬼 隆誠 / 著

M26.5

DAC-0948



