

四十年	四十二年	四十四年	合計
一	二〇	九〇	一一〇
三三	九七	九〇	二二〇
三三	二	六八	一〇三
五〇〇	五〇〇	一〇四〇	二〇〇〇
二五〇	二五〇	二五〇	七五〇
三二七	四二〇	四三七	一一八四
四、六八八	六、〇八二	七、三三〇	一八、〇〇〇

第二三一、村 歲出

明治四十四年度

村名	役場費	會議費	土木費	教育費	衛生費	勸業費	救助費	警備費	諸稅負擔	基本財産積立金	財産費	神社費	雜支	屠場費	前年度繰上充	表彰費	合計
名瀨村	六、七五一	三八〇	八四八	一七、八五五	三、五〇六	二八三	一	三三四	六五〇	一〇	四〇二	七	二、三六二	一、〇三三	一	一	三、四八一
大和村	三、〇五五	七	一	四、五七二	二二三	一六〇	一	一	一七三	二〇二	一五	一	一	一	一	一	八、六二七
燒内村	四、二四八	一四三	一	一一、一六	一三六	六七三	一	一	七四一	一	一	五	一	一	一	一	一八、〇三三
鎮西村	五、一九八	一四二	一	一一、三八八	一三二	三三七	一	一	二、八五〇	一	一	五	一	一	一	一	二、〇四二
東方村	三、三五五	一五七	一	六、六二六	三二	四七〇	一	一	三、七九四	一	一	一	一	一	一	一	一四、四八八
住用村	二、八四四	五九	五	四、四五〇	一六四	二八七	一	一	六三	一	一	一	一	一	一	一	八、六五六
龍郷村	四、一七四	一七九	一	八、五三三	一、二九七	二三八	一	一	四六六	一	一	一	一	一	一	一	一四、八七九
笠利村	四、二五五	一五	一	一一、三九五	二二五	二七五	一	一	七	一	一	一	一	一	一	一	一六、二六〇
喜界村	四、四六六	一三二	一	一五、四九四	四三	三三九	一	一	七三	一	一	一	一	一	一	一	二〇、七九三
龜津村	四、三三三	二二七	二四	八、〇九〇	七〇九	六六〇	一	一	一七一	一	一	一	一	一	一	一	一四、八〇五
天城村	六、八〇一	三三六	一	一九、二八〇	一、五五八	一、七五八	一	一	二五七	一	一	一	一	一	一	一	三〇、一〇二
島尻村	四、五八	三四七	七〇	一三、五三七	一、二〇五	五八〇	一	一	一八九	一	一	一	一	一	一	一	二〇、六九〇

臨時部

村名	役場費	土木費	勸業費	教育費	財産費	寄附及補助	村債費	積立金	基本財産運用費償還金	衛生費	合計
和泊村	四、〇七九	七	九、七六八	一、三七二	一、〇四四	一九	九七	七〇	一	一	一六、五七〇
知名村	四、二六六	一〇二	一一、四二	一、五七一	二九二	五三	二五〇	一八〇	三三	一	一七、八二二
與論村	三、〇四六	五八	四、五〇	二六二	二三三	六	四〇〇	一	一	一	八、五五
十島村	一、九六五	一一〇	一	一	一	一七六	一五〇	七〇	一	一	二、一八二
計	六七、〇七三	六九二	九九、四一六	一〇、五一一	九、二八八	三九八	一〇、三六一	八四八	四四九	二、二四五	四〇三、六七一〇
四十三年	六四、〇四三	五〇三	六四、五一五	一〇、三三九	五、七八九	八	五、四七三	三、二七一	五、五五〇	一、一五二	一〇、一七七
四十二年	五九、二九三	二七三	五、四〇二	一〇、四七三	七、四〇八	六、五七九	二、〇二一	一、八三九	五、二〇八	一	三、八五二
四十一年	五八、九四三	一、六七五	九、〇七三	四、三三三	一、四三九	一、六二八	一、一〇	五、五八	九〇	一	三、三五二

村名	國稅	縣稅	村稅	合計
龜津村	二、四九五	一、一三三	九〇〇	四、四八八
天城村	一、一三三	一、一三三	一、一三三	三、四〇〇
島尻村	一、一三三	一、一三三	一、一三三	三、四〇〇
和泊村	一、一三三	一、一三三	一、一三三	三、四〇〇
知名村	一、一三三	一、一三三	一、一三三	三、四〇〇
與論村	一、一三三	一、一三三	一、一三三	三、四〇〇
十島村	一、一三三	一、一三三	一、一三三	三、四〇〇
計	一、一三三	一、一三三	一、一三三	三、四〇〇
四十三年	二、一八〇	八、一三三	九〇〇	一一、二一三
四十二年	四、八五〇	六、一〇〇	三、三六六	一四、三一六
四十一年	九、五九〇	五、九〇七	三、三六六	一八、八六三

第二三二、村組合費歲出
明治四十四年度

組合名	會議費	教育費	事業費	組合事務所費	財產費	訴訟費	諸稅及負擔	雜支出	豫備費	合計
龜津村	二、四九五	一、一三三	九〇〇	一、一三三	一、一三三	一、一三三	一、一三三	一、一三三	一、一三三	八、五七一
天城村	一、一三三	一、一三三	一、一三三	一、一三三	一、一三三	一、一三三	一、一三三	一、一三三	一、一三三	七、三五二
島尻村	一、一三三	一、一三三	一、一三三	一、一三三	一、一三三	一、一三三	一、一三三	一、一三三	一、一三三	七、三五二
和泊村	一、一三三	一、一三三	一、一三三	一、一三三	一、一三三	一、一三三	一、一三三	一、一三三	一、一三三	七、三五二
知名村	一、一三三	一、一三三	一、一三三	一、一三三	一、一三三	一、一三三	一、一三三	一、一三三	一、一三三	七、三五二
與論村	一、一三三	一、一三三	一、一三三	一、一三三	一、一三三	一、一三三	一、一三三	一、一三三	一、一三三	七、三五二
十島村	一、一三三	一、一三三	一、一三三	一、一三三	一、一三三	一、一三三	一、一三三	一、一三三	一、一三三	七、三五二
計	一、一三三	一、一三三	一、一三三	一、一三三	一、一三三	一、一三三	一、一三三	一、一三三	一、一三三	七、三五二
四十三年	二、一八〇	八、一三三	九〇〇	六、七五五	二、一八九	五、五〇四	一、一三三	二、二八七	一、一三三	一七、〇七二
四十二年	四、八五〇	六、一〇〇	三、三六六	一、六四八	二〇、三三九	九、三五八	一、一三三	六、八八四	一、一三三	二八、〇三二
四十一年	九、五九〇	五、九〇七	三、三六六	二、二五七	八、六〇五	一七、五九二	一、一三三	一、二一四	一、一三三	三三、五二二

臨時部

年	合計	東方村外一ヶ村組合	東方村外二ヶ村組合	天城村外二ヶ村組合
四十四年	五、二	二、七二七	一、〇六六	一、四二七
四十三年	五、七	二、七二七	一、〇六六	一、四二七
四十二年	五、七	二、七二七	一、〇六六	一、四二七
四十一年	五、七	二、七二七	一、〇六六	一、四二七
合計	二、八八六	二、七二七	一、〇六六	一、四二七

第二三三、國縣村三稅現住一戸及一人當明治四十四年度

村名	國稅	縣稅	村稅	合計
龍郷村	一七、九七九	三、六五八	二、九〇三	二四、五四〇
住方村	一三、三四六	二、四七九	三、三三三	一九、一五八
東方村	一四、〇四二	二、四一九	三、三三〇	一九、八一一
鎮西村	二五、〇八四	四、〇一一	三、一四四	三二、二三九
燒内村	二四、七八七	四、〇一一	三、一四四	三二、一七二
大和村	一三、三四六	二、四七九	三、三三三	一九、一五八
名瀬村	一七、九七九	三、六五八	二、九〇三	二四、五四〇
合計	一〇六、八八六	一七、二八八	一〇六、八八六	二二八、〇五〇

笠利村	一六〇二三	二〇五三	三〇〇六五	〇四九二	九二一〇	一〇四六五	一八一九八	四〇五八二
喜界村	三五五三三	五〇七一	二〇九三三	〇四六八	一一〇四八	一七六四	四九五一四	七〇八三
龜津村	二八二九二	四〇六八	二〇四九二	〇四〇七	一〇〇三三	一六八三	四一〇九七	六〇七八
天城村	二〇六八四	三〇七六	二〇七九〇	〇四一九	一一〇三七	一六八三	四一〇九七	六〇七八
島尻村	三〇七七一	五〇九〇	二〇三九七	〇三七二	一一〇二四	一七五二	三四八五一	五〇八九七
和泊村	二二八五〇	二〇一〇	二〇四〇〇	〇四〇〇	一〇〇二五	一七五〇	三四四四五	四〇二七〇
知名村	二二一三〇	三〇八〇	二〇五七五	〇四四三	八〇六二	一〇四〇四	三二〇八七	五〇六五五
與論村	一一五四五	二〇五四	二〇一三六	〇四一七	一一〇四七	二〇〇〇	二五〇四八	四〇九七一
十島村	一〇六九二	二〇六七	二〇三六六	〇三七〇	四〇六一	〇六五六	八一九九	一〇二九三
計	二二七六六	三〇七七	二〇七〇五	〇四六二	一一〇九九	一六五五	三四二七一	五〇八三四
四十四年	二〇七五七	三〇五九	二〇六三八	〇四四七	九〇六一三	一六三〇	三三〇〇八	五〇五九六
四十二年	一九一七六	三〇三三	二〇〇九六	〇三五四	八〇四七九	一四三一	二九七五二	五〇〇二二
四十一年	一九二七〇	三〇一九七	一〇五四二	〇二五六	七〇四五六	一〇三六	二八二七二	四〇六九一

第二三四、大島經濟縣有財產
 土地、建物
 明治四十四年十二月末

名	稱	所在地名	坪數	棟數	建物數	土地坪數
大島警察署	廳	名瀨村金久	一五九〇〇	八	五	一、四二三〇〇
全			七三、七五			一九五、五〇

東方警察分署	東方村古仁屋	二二〇〇〇	四	一〇〇〇〇
德之島警察分署	龜津村龜津	二六五〇〇	五	一五五〇〇
喜界島警察分署	喜界村和泊	二〇五〇〇	三	四三六〇〇
沖永良部島警察分署	和泊村和泊	二五〇〇〇	二	八二〇〇〇
縣立大島農學校	名瀨村伊津部	六七七二五	二	五、五〇七〇〇
大島病院	名瀨村金久	一五八四四五	一〇	三〇八〇〇
鯉節製造傳習所	名瀨村伊津部	二一〇〇〇	一	
鱈及油製造所	東方村古仁屋	八二二五	一	
苗圃農夫舍	名瀨村伊津部	九〇〇〇	一	
警報信號標格護場	名瀨村伊津部	三〇〇〇	一	
地租割公儲金不納官沒地				一七、八三九〇〇

種別	所	要	數	量
漁業試驗	漁業試驗	用		—
水上警察	水上警察	用		—
耕種	耕種	用		—
牛種	牛種	用		—
馬種	馬種	用		—
日本形板附船		用		—
豚種	豚種	用		三

第二三五、村基本財産

明治四十五年三月末

村名	土地		建物		現金	有價証券類	其他物品	合計
	反別	見積價額	坪數	見積價額				
名瀨村	二、二七〇・八	七六、〇六八	一、八〇九	五八、六三三	二〇、四六六	七五	八、三三三	一六三、六〇四
大和村	五〇〇・六	三〇、二四一	五三	二、五六六	四、二〇六	五、四〇〇	五、三三七	四七、七七〇
燒内村	七二一・一	一〇七、九四	一、〇二九	二、七三三	七、〇二一	五、〇〇〇	七、二八〇	一四九、九四七
鎮西村	五七七・九	三七、八七四	七四五	二、八三九	六、四六八	四、〇五〇	五、八〇九	七六、〇四〇
東方村	三六七・七	七九、二七九	七七九	二、七四八	二、一五〇	二、五〇	四、五五二	一〇八、九七九
住用村	一、六七九・八	一七、六〇五	四六一	九、三五六	二〇、八二〇	二、三五〇	二、五五三	五二、六八四
龍郷村	一、八六七・九	六三、五七	八七一	八、七二〇	三、三五二	二、〇〇〇	三、二五一	七九、一〇〇
笠利村	五〇八・一	一一、〇五七	九七七	二、五五六	二、〇三三	三、一七〇	五、五五五	五三、三三一
喜界村	三三三・〇	一〇、三三一	一、七五〇	五、四三二	九、二〇五	八、三五〇	九、六六三	九一、八六〇
龜津村	二〇九・三	三九、七二三	八四〇	一九、九四四	五、〇〇二	一、一〇〇	四、二四〇	七〇、〇九九
天城村	一八七・六	二八、五四二	一、三九九	三七、九二五	六、四〇八	七二〇	九、一二〇	八二、七二五
島尻村	三三・八	四、七六六	八二四	二、一一五	五、九二四	二、〇〇〇	七、九四五	四一、七五〇
和泊村	三〇・三	四、〇一六	八七一	一九、八七五	一八、六二七	六、七〇〇	八、一六六	五七、三三四
知名村	六〇・八	三五、七四九	一、三二一	二八、七二七	八、五二九	二八、七五〇	七、二六九	一〇九、〇二四
知論村	一・九	五〇・八	三七二	五、五〇〇	一、五四六	四、三九〇	一、九五七	一三、九〇一
與島村	六、五七八・二	一三一、五五四	九	五、五〇〇	三六一	四、三九〇	一、九五七	一三、九〇一
十計	一五、八六三・七	六七八、八〇四	一四、四九〇	三四五、六六四	一四二、一三八	七一、六〇五	九一、〇三四	一、三三〇、二四五

第二三六、村及團體貯金

明治四十四年十二月末

村名	備荒ノ爲		勤儉ノ爲		救濟ノ爲	
	金額	村名又ハ人員	金額	村名又ハ人員	金額	村名又ハ人員
名瀨村	一五、八六三・四	六六八、六六六	三三、四二〇	九十一組	四六、〇〇〇	名瀨村
大和村	一五、八七二・二	六三三、六九七	九十一組	明治三十八年十月	五四、〇〇〇	大和村
燒内村	一〇、〇四五・六	五六一、八一	三、四二〇	明治三十八年十月	八七、〇〇〇	燒内村
鎮西村					八七、〇〇〇	鎮西村
東方村					三五、〇〇〇	東方村
住用村					一〇、九〇〇	住用村
龍郷村					九〇、〇〇〇	龍郷村
笠利村					九〇、〇〇〇	笠利村
喜界村	一七、四三四	界村	四、九二〇	明治四十一年九月	二〇、〇〇〇	喜界村
龜津村					一、三九八	龜津村
天城村					二、七五〇	天城村
島尻村					二、七五〇	島尻村
和泊村					三、〇〇〇	和泊村
知名村					一、八〇七	知名村
十計			一九、二六	三、八七〇	明治二十五年	二、六九〇

與論村	明三十七年十一月	六二與論村
十島村	明三十九年十月	一五十一島村
計		八、五四七
四十四年		七、六二三
四十二年		三、〇六〇

第二三七、小學校教員及兒童貯金
明治四十五年三月末

村名	尋常		高等		合計	
	人員	金額	人員	金額	人員	金額
名瀨村	三五	二五七	八	四	三九	二五七
大和村	七	一九九			七	一九九
燒西村	三	七〇			三	七〇
鎮方村	?	?			?	?
東用村	?	?			?	?
住郷村	三	二五			三	二五
龍利村	三	二五			三	二五
笠界村	二	八			二	八
喜津村	二	七			二	七
龜城村	?	?			?	?
天尻村	二	六			二	六
島尻村	?	?			?	?
合計	三九	二九一	八	四	四七	二九五

和泊村	三	八	二七	五九	九	二八六	七五	一〇六	三〇	三六七	一〇二	一六五
知名村					二	一九六	二四	一八五	二二	一九六	二二四	一八五
與論村					六	二四	三	二一	六	二四	四〇	三
十島村					七	九五〇	一、二六八	三、六〇五	三八	二、八九二	六、三六〇	六、三六
計	二〇八	二、二九〇	二、八五五	二、二四〇	三三	三、九一	四、七一一	一、九四四	三六	二、八九二	六、三六〇	六、三六
四十二年	一九二	一、二七九	二、九九九	一、二七九	三三	九五〇	四、七一一	三、六〇五	三八	二、八九二	六、三六〇	七、一七八

第二三八、青年會及婦人會貯金
明治四十五年三月末

村名	青年會		婦人會		合計	
	人員	金額	人員	金額	人員	金額
名瀨村	二九	四、七四〇	四二	二九	七一	五、〇三二
大和村	五	三、三〇二	一七	九	二六	三、四〇一
燒西村	一、六五〇	二、六五九	三三	二七	六六	二、九二七
鎮方村						
東用村	三	一、六六六	九	三	一二	一、九九七
住郷村	三	一、四九	九	三	一二	一、九六〇
龍利村	七	一、四九	二	一	九	一、六〇七
笠界村	一、二二七	四、三三八	三三	二七	六六	一、六〇七
喜津村	一、六六九	一、四五三	一、三三〇	一、一五四	二、四八四	二、六〇七
龜城村						
天尻村	一五〇	二五	八	四九	一三	二、九六九
合計	二九	二五	八三	四九	一一二	一、七四

島尻村	三三二	二九八	一二	一〇二	三三三	四〇〇	一六六〇	一	一六六〇
和泊村	二、九一	一四、八七五	七四七	三、七一九	三、七三八	一八、五九四	一、六八二	一	七、二二八
知名村	四三	五〇〇	九八二	二、二八八	一、四五五	二、七八八	三九	一、六八二	
與論村	九三	二七	四〇	三	一三三	三元			
十島村	二、三三二	三五、三二二	四、七六九	八、六八六	一六、〇九〇	四三、九九八	八、一〇〇		三九、二六三
計	二、〇六八	三三、六四七	四、一九九	六、七七九	一五、二六七	四〇、四二六	一九、八四〇		一〇六、七七二
四十二年									

第二三九、郵便貯金

明治四十四年度

村名	取扱局數	新規預入人員	本年預入人員	預度數	金高	郵便貯金拂戻數	金
大名村	二	六〇七	八四八	七、九〇四	三七、〇〇三	三、〇七三	三三、四五〇
燒內村	一	一七四	一、三四九	?	四、二五一	?	二、八〇六
鎮西村	三	二二五	四、三三五	二、五六四	一〇、五一	一、二一〇	一〇、六九三
東西方村	二	八四	一、五二二	七二	八四四	二〇三	九九九
住方村	一	一七六	三四六	一、五〇六	五、六一三	五九五	六、三一九
龍郷村	一	一八	五九九	一九〇	五八	三五	八七二
笠利村	三	二二三	一、四九〇	一、三二九	二、三四六	六四五	二、二四三
喜界村	一	一七八	一、九七七	二、一三三	二、六八	七〇九	三、五八五
計	二	五七	三、五六六	五、九四七	二、八九四	二、五四四	二四、六二四

村名	取扱局數	郵便爲替振出高	郵便爲替拂渡高	外國爲替振出高	外國爲替拂渡高	
龜津村	一	二八三	?	八、八七一	一、二五	一六、六〇二
天城村	二	一九四	?	一一、六五七	一〇八一	九、〇七一
島尻村	一	?	?	一〇、一九三	七六五	四、五九九
和泊村	一	?	?	?	?	?
知名村	一	?	?	?	?	?
與論村	一	七四	二、二一〇	二、三九八	四三	一、九七三
十島村	三	二、六六二	一八、二五二	二九、四八三	二、四一八	二六、七七五
計	二	二、六六二	一八、二五二	二九、四八三	二、四一八	二六、七七五

第二四〇、郵便爲替

明治四十四年度

村名	取扱局數	郵便爲替振出高	郵便爲替拂渡高	外國爲替振出高	外國爲替拂渡高	
大名村	二	一〇、七四三	一二、五九四	三	一八	一、三七八
燒內村	三	四八七	三九二			
鎮西村	一	三、六四四	一、六六八			
東西方村	二	七九九	五〇二			
住方村	一	三、八八四	一、九四四			
龍郷村	一	七九四	六二八			
笠利村	三	九三九	五二六			
喜界村	二	一、八八一	一、二〇六			
計	二	四、一九六	五四、七三三			八二

第二四一、村 負債

明治四十四年度

村名	借入		償還		計	利率
	以內ノモノ	以上ノモノ	以內ノモノ	以上ノモノ		
龜津村	二	二、五五四	一、七八九	四〇、五四五	二、五五二	〇・七
天城村	一	二、九八一	一、〇五五	二〇、二一四	二、九八一	〇・八
島尻村	一	一、三七九	三五四	一五、五七六	一、三七九	〇・七
和泊村	一	一、九九七	三九八	二一、三三七	一、九九七	〇・七
知名村	一	五〇〇	二六六	三、〇七七	五〇〇	〇・七
與論村	一	三、七六八	二四、九九一	七、〇七二	三、七六八	〇・八
十島村	三	七九〇、九一九	七、〇七二	三、〇七七	七九〇、九一九	〇・八
計	三	六、六八三	二四、九九一	七、〇七二	六、六八三	〇・八

村名	借入		償還		計	利率
	以內ノモノ	以上ノモノ	以內ノモノ	以上ノモノ		
喜界村	一	五、八〇〇	〇・八四	三、四三五	五、八〇〇	〇・八四
龜津村	一	一、五一五	〇・八〇	二、六〇二	一、五一五	〇・八〇
天城村	一	五、三五〇	〇・七五	二、六〇二	五、三五〇	〇・七五
島尻村	一	三、七九三	〇・七五	二、六〇二	三、七九三	〇・七五
和泊村	一	三、五四五	〇・七五	二、六〇二	三、五四五	〇・七五
知名村	一	二、八八〇	〇・八〇	二、四〇〇	二、八八〇	〇・八〇
與論村	一	一、五二五	〇・八〇	二、四〇〇	一、五二五	〇・八〇
十島村	一	三、七九三	〇・七五	二、六〇二	三、七九三	〇・七五
計	五	二、二九五	〇・七五	二、六〇二	二、二九五	〇・七五
四十二年	四、三八六	九、〇二二	一三、四九一	八、八三五	四、三八六	〇・八
四十三年	二、一八六	七、六八四	七、九八九	八、八三五	二、一八六	〇・八
計	五、二九五	一、五二五	二、二九五	一、五二五	五、二九五	〇・八

銀行及會社ノ部

財政經濟

三四八

銀行及會社ノ部

第二四二、株式會社浪速銀行大島支店

明治四十四年十二月末

資本金及出入金

創立年月	所在地	資本金	營業日數	入金高	出金高	一日平均出入高
三十八年七月	名瀬村金久	三〇,〇〇〇 ^円	三〇 ^日	六、八九五、二四二 ^円	六、九〇八、七五九 ^円	四五、七八 ^円

預金及貸金

總預金	拂戻高	現殘高	口數	總貸高	返済高	現在高	口數
一、四三二、三三七 ^円	一、三三二、〇三三 ^円	一〇〇、三三五 ^円	七三 ^口	九六、七六〇 ^円	八六七、三三一 ^円	二一、三九九 ^円	七五 ^口

割引手形及代金取立手形(荷爲替手形ヲ含ム)

割引	引	手形	代金	取立	手形
形	形	形	形	形	形
極高	決濟高	現在高	仕向高	口數	被仕向高
一、一九五、二六〇 ^円	一〇六七、八四〇 ^円	三七、四〇〇 ^円	三六四、八九七 ^円	一、三三六 ^口	三七、五三七 ^円
		口數			
		九五 ^口			

名 稱	所在地名	設立年月	營業目的	資 本 金		積立金	社 債	貸 付 金		金 利		預 金	金 利		口 數	仕 向	高	口 數	被 仕 向	高
				總 額	拂込濟額			六 月	十 二 月	最 高	最 低		六 月	十 二 月						
大洋商船株式會社	名 津 瀨 部 村	明治三十三年十二月	海運業	一五〇,〇〇〇	一五〇,〇〇〇	一四,一〇〇		● _三	● _六	● _三	● _六	● _三	● _六	● _三	四六五		一七二、七五四	六六九		三一九、二六八
大島電氣株式會社	名 津 瀨 部 村	明治四十三年十一月	電氣燈 電力供給	五〇,〇〇〇	二〇,〇〇〇	六〇		● _三	● _六	● _三	● _六	● _三	● _六	● _三						

第二四三、會 社 明治四十四年十二月末

産業組合及同業組合ノ部

名	稱	所在地名	設立年月	營業目的	總額	本金	積立金	社債	貸付金		預金		金利		金	利	高	低	口數	仕向	高	口數	被仕向	高
									最高	最低	最高	最低	最高	最低										
大洋商船株式會社		名津部	明治三十三年十二月	海運業	一五〇,〇〇〇	一五〇,〇〇〇	一四,一〇〇		三	三	三	三	三	三					四六五					
大島電氣株式會社		名津部	明治四十三年十一月	電氣供給	五〇,〇〇〇	三〇,〇〇〇	六〇		三	三	三	三	三	三					一七二,七五四					
									第二四三、會		社		明治四十四年十二月末						六六九					三二九,二六八

銀行及會社

送金爲替手形

産業組合及同業組合ノ部

第二四四、産業組合ノ一

明治四十四年十二月末

名	購買	販賣	生産	販賣	販賣	生産	合計
大名瀬村	—	—	—	—	—	—	—
和內村	—	—	—	—	—	—	—
燒内村	—	—	—	—	—	—	—
鎮西村	—	—	—	—	—	—	—
東龍村	—	—	—	—	—	—	—
與郷村	—	—	—	—	—	—	—
住論村	—	—	—	—	—	—	—
計	—	—	—	—	—	—	—
四十二年	—	—	—	—	—	—	—
四十四年	—	—	—	—	—	—	—
合計	—	—	—	—	—	—	—

第二四五、産業組合ノ二

明治四十四年度

組合名	認可年月	組合員数	出資額	一口ノ拂込準備金	特別積立金	積立金	計
大島信用販賣購買組合		一五、二四〇	一五、六六三	五、五八六	一八、一九七	三、八九二	三〇、〇〇〇
合計		一五、二四〇	一五、六六三	五、五八六	一八、一九七	三、八九二	三〇、〇〇〇

産業組合及同業組合

産業組合及同業組合

有限責任	有限責任	有限責任	有限責任	有限責任	有限責任	有限責任	有限責任	有限責任	有限責任	有限責任	有限責任	有限責任	有限責任	有限責任	有限責任	有限責任	有限責任	有限責任	有限責任	
名瀨購買組合	伊須須生組合	蘇鐵生組合	蘇鐵生組合	西室生組合	和城生組合	大熊生組合	有良生組合	嘉渡生組合	名音生組合	阿室生組合	部連生組合	田檢生組合	清諸生組合	安諸生組合	管安生組合	勝生組合	生組	生組	生組	
三十九年十二月	四十四年九月	四十四年九月	四十四年九月	四十四年九月	四十四年九月	四十四年九月	四十四年九月	四十四年九月	四十四年九月	四十四年九月	四十四年九月	四十四年九月	四十四年九月	四十四年九月	四十四年九月	四十四年九月	四十四年九月	四十四年九月	四十四年九月	四十四年九月
一八	七	三	三	三	三	三	三	三	三	三	三	三	三	三	三	三	三	三	三	三
二	三	三	三	三	三	三	三	三	三	三	三	三	三	三	三	三	三	三	三	三
一〇	五	五	五	五	五	五	五	五	五	五	五	五	五	五	五	五	五	五	五	五
二、一六五	四七	三	三	三	三	三	三	三	三	三	三	三	三	三	三	三	三	三	三	三
二、七〇〇																				
七九																				

第二四六、同業組合

大島郡砂糖同業組合

明治四十四年度

認可年月	組合人員	販賣樽數	全上總斤數	全上價額	諸經費積立金
三十四年九月	二五、五九四	二三五、三五八	二九、五四二、六四五	一、四三、八七	七、八八〇
四十三年度	二四、三三五	二〇六、六九七	二一、一九、〇七〇	一、六八四、四五	九、六八七
四十二年度	二四、二八	一八一、四〇〇	二三、〇六、八六五	一、二七四、一四一	五、三三四

大島郡水産組合

認可年月	組合人員	經節製造高	全上販賣高	全上價額	諸經費積立金
三十七年七月	一、九三二	一五、二四四	一二、三四一	四、七三三	二、六三六
四十三年度	一、八四二	一四、四五二	一一、七八六	四、四七五	二、四五四
四十二年度	一、四九九	九、二五五	七、九三九	三、五七六	二、六〇六

大島郡紬同業組合

認可年月	組合人員	檢查高	合格高	不合格高	諸經費積立金
三十四年九月	四、二四二	三、八四一	三、四八〇	三、一〇二	二、三五九
四十三年度	四、一五三	三、五七	三、六六九	八五九	三、六五九
四十二年度	四、二九九	三、四四三	三、八八五	五、五五八	二、五五九

産業組合及同業組合

雜

ノ

部

產業組合及同業組合

三五四

雜ノ部

第二四七、慈惠

明治四十四年

村名	養育ニ係ル棄兒 官公費 人員金額	私費 人員金額	行旅 官公費 人員金額	私病 人員金額	行旅 官公費 人員金額	私死亡 人員金額
大名瀬村	六					
大内村	二		一			
燒方村						
東鎮村						
住郷村						
龍利村						
笠界村						
喜津村						
龜城村						
天尻村						
島泊村						
和名村						
知名村						

雜

三五五

統計吏	五圓五拾錢
書記判任	七級俸 九級俸 貳拾貳圓
事務備	六圓五拾錢
縣稅檢査員	拾九圓
縣會計吏	拾五圓
課	
農業技手	四拾圓
事務備	貳拾貳圓
工手	參拾圓
課	
課	二、三、四、五、六、七、八、九、十、十一、十二、十三、十四、十五、十六、十七、十八、十九、二十、二十一、二十二、二十三、二十四、二十五、二十六、二十七、二十八、二十九、三十、三十一、三十二、三十三、三十四、三十五、三十六、三十七、三十八、三十九、四十、四十一、四十二、四十三、四十四、四十五、四十六、四十七、四十八、四十九、五十

第二五〇、村吏員

明治四十四年十二月末

村名	村長	收入役	書記	學務委員	區長	計	村長	收入役	書記	學務委員	區長	計
住東鎮燒大名村	一	一	一	一	一	一	一	一	一	一	一	一
東方內和瀨	一	一	一	一	一	一	一	一	一	一	一	一
鎮西	一	一	一	一	一	一	一	一	一	一	一	一
燒內	一	一	一	一	一	一	一	一	一	一	一	一
大名	一	一	一	一	一	一	一	一	一	一	一	一
瀨村	一	一	一	一	一	一	一	一	一	一	一	一
計	六	八	一〇	一〇	六	四	一	一	一	一	一	一

村名	村長	收入役	書記	學務委員	區長	計	村長	收入役	書記	學務委員	區長	計
龍郷村	一	一	一	一	一	一	一	一	一	一	一	一
笠利村	一	一	一	一	一	一	一	一	一	一	一	一
喜津界村	一	一	一	一	一	一	一	一	一	一	一	一
龜城村	一	一	一	一	一	一	一	一	一	一	一	一
天尻村	一	一	一	一	一	一	一	一	一	一	一	一
島泊村	一	一	一	一	一	一	一	一	一	一	一	一
和名村	一	一	一	一	一	一	一	一	一	一	一	一
知名村	一	一	一	一	一	一	一	一	一	一	一	一
與論村	一	一	一	一	一	一	一	一	一	一	一	一
十島村	一	一	一	一	一	一	一	一	一	一	一	一
計	一	一	一	一	一	一	一	一	一	一	一	一
四十四年	一	一	一	一	一	一	一	一	一	一	一	一
四十三年	一	一	一	一	一	一	一	一	一	一	一	一
四十二年	一	一	一	一	一	一	一	一	一	一	一	一
四十一年	一	一	一	一	一	一	一	一	一	一	一	一

第二五一、赤十字社員

明治四十四年十二月末

村名	特別社員	修身社員	正社員	助社員	贊助社員	合計	社員一人ニ對スル人口
龍郷村	一	一	一	一	一	一	一
笠利村	一	一	一	一	一	一	一
喜津界村	一	一	一	一	一	一	一
龜城村	一	一	一	一	一	一	一
天尻村	一	一	一	一	一	一	一
島泊村	一	一	一	一	一	一	一
和名村	一	一	一	一	一	一	一
知名村	一	一	一	一	一	一	一
與論村	一	一	一	一	一	一	一
十島村	一	一	一	一	一	一	一
計	一	一	一	一	一	一	一
四十四年	一	一	一	一	一	一	一
四十三年	一	一	一	一	一	一	一
四十二年	一	一	一	一	一	一	一
四十一年	一	一	一	一	一	一	一

村名	有名	特別	會身	義務員	修通	會身	義務員	合計	會員一人ニ對スル人口
大名	一		三	四	三	一	四	一九七	四三・六
燒內								四	六六・六
鎮西								四	六六・六
東方								四	六六・六
住方								二	一六・八
龍用								二	一六・八
笠利								二	一六・八
喜界								二	一六・八
龜津								二	一六・八
天城								二	一六・八
島尻								二	一六・八
和泊								二	一六・八
知名								二	一六・八
與論								二	一六・八
十島								二	一六・八
計								一、一三三	八五・三
四十三年								一、一〇七	八二・三
四十二年								一、〇三六	八二・三

第二五二、愛國婦人會員

明治四十四年十二月末

村名	有名	特別	會身	義務員	修通	會身	義務員	合計	會員一人ニ對スル人口
大名	一		三	四	三	一	四	一九七	四三・六
燒內								四	六六・六
鎮西								四	六六・六
東方								四	六六・六
住方								二	一六・八
龍用								二	一六・八
笠利								二	一六・八
喜界								二	一六・八
龜津								二	一六・八
天城								二	一六・八
島尻								二	一六・八
和泊								二	一六・八
知名								二	一六・八
與論								二	一六・八
十島								二	一六・八
計								一、一三三	八五・三
四十三年								一、一〇七	八二・三
四十二年								一、〇三六	八二・三
四十一年								一、〇〇七	八二・三

雜

四十一年

第二五三、新聞雜誌購入數及購讀人員

明治四十四年十二月末

村名	新聞種別數	雜誌種別數	新聞購讀人員	雜誌購讀人員
大名	一	三三	七六六	一一〇
瀬和	一	七	五三	二〇
内西	一	三	二〇二	四八
方用	一	四	二〇	一四
郷用	一	三	六八	三三
利郷	一	二	六〇	七
界利	一	二	四二	六三
津界	一	七	三〇九	二〇二
城津	一	五	一六〇	七五
尻城	一	四	六五	三二
泊尻	一	八	一六二	八二
名泊	一	八	四七	二二
島論	一	六	二五	八〇
知島	一	八	七〇	〇〇
與島	一	二	四八	一〇
十島	一	七	七	二〇
計	一四	三三	二五〇四	九三一

三六三

一九〇三

八

計
四十三年

一四

三三

二五〇四

九三一

雜

三六三

144
241

大正二年三月十五日印刷
大正二年三月三十日發行

鹿兒島縣大島々廳

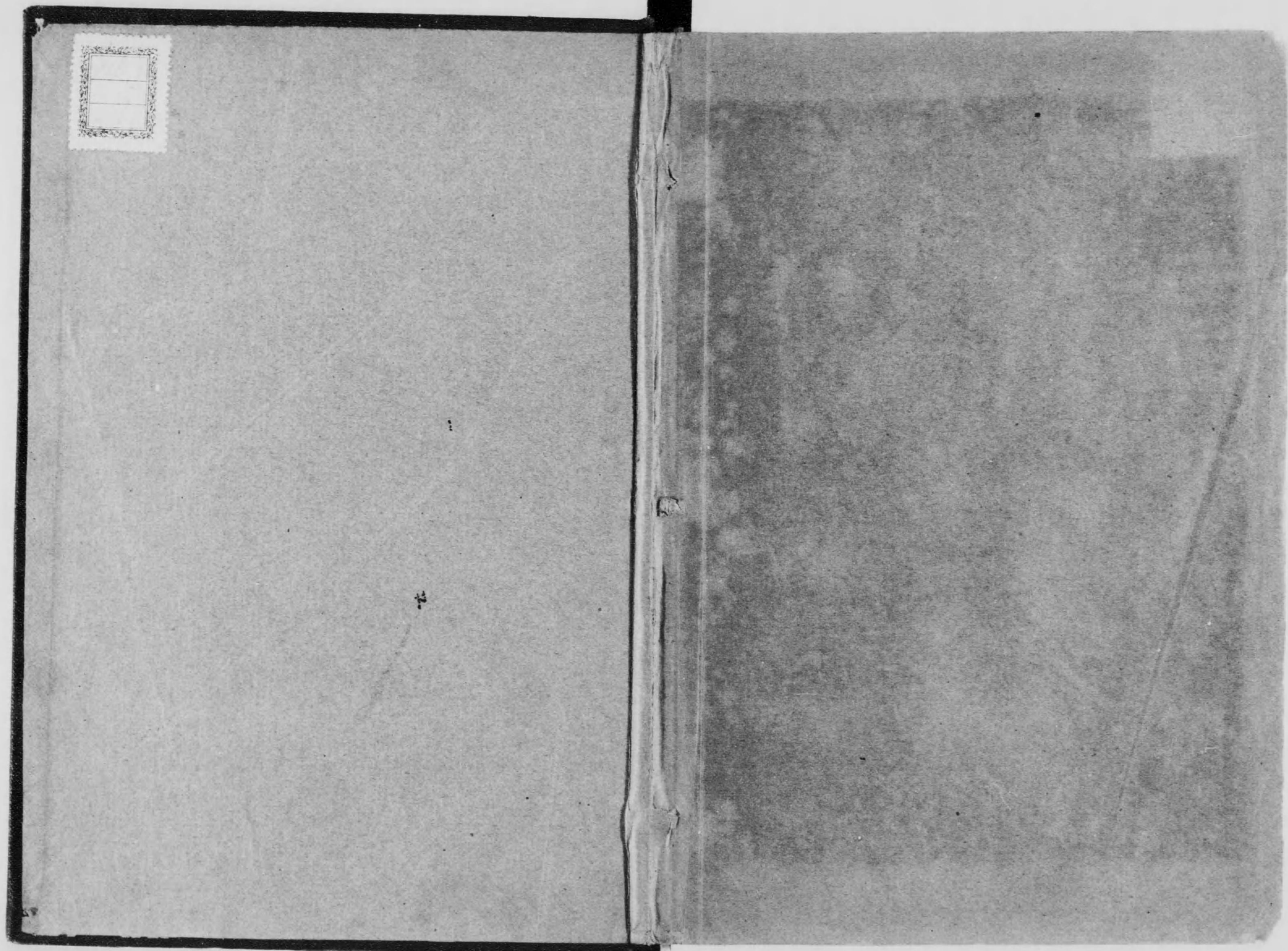
大阪市南區安堂寺橋通一丁目一番地

印刷者 濱田正夫

大阪市南區安堂寺橋通一丁目一番地

發行所 濱田日報社

小
三
六



終

